



## Pousada Araras Eco Lodge PDF

Reisecode: 143

4 Tage

Die Araras Lodge liegt inmitten des Pantanals an der Transpantaneira. Dies ist ein unbefestigter Weg, der durch dieses wunderschöne Naturgebiet führt. Die Lodge befindet sich in einem sehr diversen und gut geschützten Gebiet des Pantanals.

### **Buchungsprozedere:**

Haben Sie Interesse an diesem Baustein? Möchten Sie diesen separat buchen oder eventuell in eine Rundreise integrieren? Dann nehmen Sie einfach Kontakt mit uns auf und wir machen Ihnen ein persönliches Angebot.

### **Vorteile Reiseangebot:**

- **Kostenlos und unverbindlich:**

Ihr persönliches Reiseangebot stellen wir gratis und unverbindlich für Sie zusammen. Sie verpflichten sich zu nichts. Ihr Reiseangebot erhalten Sie in der Regel innerhalb von 2 Werktagen.

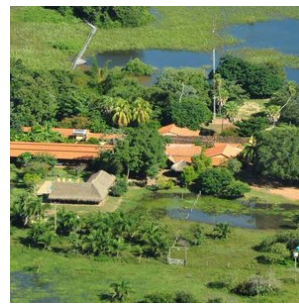
- **Flexibilität:**

Verkürzen oder verlängern: Sind Sie an der Reise in der vorgestellten Variante grundsätzlich interessiert, möchten diese Reise aber verkürzen oder verlängern, oder vielleicht mit einem anderen Ziel in Brasilien kombinieren? Kein Problem; wir berücksichtigen Ihre Wünsche bei Ihrem persönlichen Reiseangebot.

- **Die exakte Reisesumme wird berechnet unter Berücksichtigung**

- der Anzahl, sowie der Zusammenstellung der Reisegruppe. Der mittlere Preis pro Person variiert, wenn Sie zum Beispiel alleine reisen, oder zu zweit, oder es sich um eine Familienreise mit 4 Personen handelt.

- ✓ **IDEALE LODGE FÜR VOGELLIEBHABER**
- ✓ **ENTDECKEN SIE DAS PANTANAL**
- ✓ **AUFENTHALT AUF BASIS VON VOLLPENSION, MIT TÄGLICHEN EXKURSIONEN INKLUSIVE**



## Beschreibung

### Inklusive:

- **Unterkunft:**

In der selektierten Lodge ist ein Standardzimmer inkludiert.

- **Mahlzeiten:**

Das Arrangement ist auf Basis von Vollpension.

- **Transfers:**

Transfer von Cuiabá zur Lodge und zurück sind inkludiert.

- **Exkursionen:**

Täglich stehen Exkursionen in Begleitung von erfahrenen englischsprachigen Natur Guides auf dem Programm, im Arrangement inkludiert. Anderssprachige Guides auf Anfrage.

- **Reisebegleitung:**

Während der Reise bieten wir für jedes Ziel in Brasilien eine lokale Vertretung an, an die Sie sich wenden können - für Tipps, Unterstützung und optionale Exkursionen. So reisen Sie auf individueller Basis, aber jederzeit mit Unterstützung vor Ort.

- **Sicherheiten:**

Reisespezialist Brasilien, kurz 'RSB' genannt, ist die deutsche 'BRS' (Brazilië Reis specialist), eine niederländische Reiseorganisation mit einem sehr ausgebreiteten Reiseangebot nach Brasilien. Reisespezialist Brasilien ist Mitglied der SGR (Reiseschutzbrief NL), DRV (Deutscher Reiseverband), der ANVR und dem Katastrophenschutzfonds. Hierdurch sind Sie sicher, dass RSB den strengsten Anforderungen genügt, die man von Reiseorganisationen erwarten kann. Die Stiftung Garantiefond Reisegelder 'Stichting Garantiefonds Reisgelden (SGR)', schützt vorausbezahlte Reisegelder von Reisenden, die bei einem SGR-Mitglied eine Reise buchen. Alle Vereinbarungen bezüglich Reise- und Aufenthalt sind durch die SGR finanziell abgedeckt entsprechend der Garantieregelung der SGR ([www.sgr.nl](http://www.sgr.nl)).

### Nicht inkludiert:

#### Flüge:

- Die Flüge nach und innerhalb von Brasilien werden durch verschiedene Airlines angeboten. Angesichtes der täglich unterschiedlichen Optionen bezüglich der Flüge nach und innerhalb von Brasilien suchen wir gemeinsam mit Ihnen unter Berücksichtigung der besten Tarife und der gewünschten Reisedauer nach den jeweils günstigsten Flugplänen. Diese Tarife ändern täglich, weshalb wir diese nicht in die Reisesumme auf dieser Seite mit aufgenommen haben.

Bei dieser Reise raten wir Ihnen, den Flughafen Cuiabá zu avisieren, wo dieses Arrangement beginnt. Gerne können Sie Kontakt mit uns aufnehmen, damit wir für Sie die günstigsten Flüge zu Ihrem gewünschten Reisedatum finden können.

- **Beitrag Katastrophenschutzfonds - € 2,50 pro Buchung**
- **Buchungskosten: € 25,- pro Buchung**

#### **Reisesumme:**

- Die angegebene Reisesumme bei unseren Beispiel Rundreisen ist vom Grundsatz her ein guter Indikator. Jedoch kommt es vor, dass ein bestimmtes Hotel zu Ihrem gewünschten Reisedatum nicht verfügbar ist und sich durch ein alternatives Hotel der Preis etwas ändert. Während der Feiertage verlangen die Hotels auch üblicherweise höhere Preise. Informieren Sie sich bei uns nach den Mehrkosten.
- Alle Preise sind auf Grundlage der Teilnahme von 2 Personen kalkuliert. Falls mehr als 2 Personen an der Reise teilnehmen, fällt der Preis pro Person etwas, da die Kosten für die Transfers und die Exkursionen mit den anderen Reiseteilnehmern geteilt werden. Bei der Teilnahme von 1 Person steigt die Reisesumme, da bekanntermaßen alle Leistungen, wie Hotelzimmer, Transferkosten und Exkursionen preismäßig steigen. Erkundigen Sie sich bei uns nach den zusätzlichen Kosten.

## **Reisedetails**

---

### **1. Cuiabá - Pantanal - Araras Eco Lodge (Start, 4-tägiges Pantanal Arrangement)**

Sie werden in Cuiabá abgeholt und per Transfer zur Araras Eco Lodge, mitten im Pantanal gelegen, gebracht. Schon während der Fahrt ist es möglich, die außergewöhnliche Flora und Fauna zu bestaunen. Nach Ankunft dort können Sie einchecken und am Nachmittag steht bereits eine Sonnenuntergangs Exkursion auf dem Programm, um die Umgebung zu erkunden und Tiere in der Wildnis zu sehen.

Nach dem Abendessen ist dann noch eine abendliche Exkursion geplant. Sie gehen mit starken Suchlampen auf Suche nach nachtaktiven wilden Tieren, wie zum Beispiel der Riesennameisenbär.

Der Aufenthalt in der Araras Eco Lodge ist auf Basis von Vollpension und inklusive der täglichen Exkursionen.

### **2. Pantanal - Araras Eco Lodge (Tag 2, 4-tägiges Pantanal Arrangement)**

Der heutige Tag steht vollends im Zeichen des Pantanals und Sie werden diese wunderschöne Landschaft mit ihrer Flora und Fauna weiter entdecken. Nach dem Frühstück starten die Exkursionen, bei denen die Guides Sie mitnehmen auf einen wunderschönen Ausritt, Sie mit einem 4x4 Geländewagen das Gebiet erkunden und Sie durch das Naturgebiet wandern. Die Pferde sind sehr zahm, daher auch für unerfahrene Reiter geeignet.

Zu Mittag wird eine Pause eingelegt und ein leckeres Essen in Buffetform serviert. Nachdem Sie den ganzen Tag mit diversen Unternehmungen verbracht haben, kommen Sie zur Lodge zurück, wo Sie ein leckeres Abendessen erwartet. Nach dem Abendessen steht Ihnen der Rest des Abends zur freien Verfügung.

### 3. Pantanal - Araras Eco Lodge (Tag 3, 4-tägiges Pantanal Arrangement)

Heute werden Sie noch mehr vom Pantanal sehen. Sie werden gemeinsam mit den Guides mit Angeln auf Piranha Jagd gehen. Das Mittagessen ist unterwegs in Form eines Picknicks. Während der heutigen Ausflüge liegt der Schwerpunkt auf Flora und Fauna im und die Gewässer.

Nachdem Sie den ganzen Tag unterwegs waren, kommen Sie zurück in die Lodge, wo das Abendessen bereit steht. Abends können Sie ausruhen oder die Einrichtungen, die die Lodge bietet, nutzen.

### 4. Araras Eco Lodge - Cuiabá (Ende 4-tägiges Pantanal Arrangement)

Heute endet der fantastische Aufenthalt in der Araras Eco Lodge. Nach dem Frühstück steht noch eine wunderschöne Foto Safari entlang der Transpantaneira auf dem Programm. Das ist die Straße, die das Pantanal mit Cuiabá verbindet. Sie kommen um circa 16:30 in Cuiabá an, wo Sie je nach Reisefortgang entweder an Ihrem Hotel oder am Flughafen abgesetzt werden.

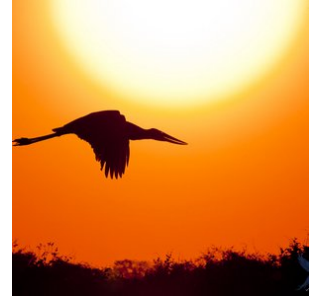
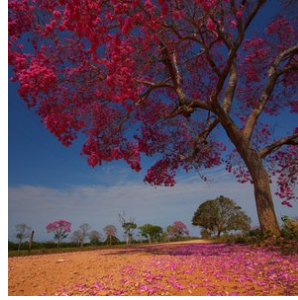
## Reiseziele

---

### 1. Pantanal-Nord

Die gigantische Tiefebene, die während der Regensaison (Dezember bis März) größtenteils überflutet wird, bildet das größte Feuchtgebiet der Welt. Mit einer beeindruckenden Oberfläche von ca. 150.000 Quadratkilometern sind die Feuchtgebiete des Pantanals mehr als 3 mal so groß wie die Niederlande. Ein einzigartiges Gebiet mit wunderschöner Vegetation und unzähligen Flüssen und Seen. Es ist die beste Gegend von Brasilien, um die ganz besondere Tierwelt zu bewundern, so wie den seltenen und eleganten Jaguar, wilde Papageien, Ameisenbären, Wildschweine, Capybaras, schwarze Kaimane und mehr als 600 verschiedene Vogelsorten, sowie zum Beispiel den Jabiru. Eine Safari zu dieser besonderen Wildnis ist eine einzigartige Erfahrung und eine unvergleichbare Gelegenheit, seltene Tiere zu beobachten und in der Natur zu fotografieren.

Zweifelloos ist der Besuch des Pantanals der Höhepunkt jeder Reise. Das Gebiet verfügt über diverse Lodges in verschiedenen Kategorien meistens auch auf Basis von Vollpension und inklusive täglicher Exkursionen. Cuiaba bildet das Entré zum nördlichen Pantanal. **Das südliche Pantanal ist von Campo Grande aus besser zu erreichen.** Der Unterschied zum nördlichen Pantanal besteht darin, dass Sie den südlichen Teil besser mit Bonito, der Hauptstadt des brasilianischen Ökotourismus kombinieren können.



## Hotels

---

### Touristenklasse Hotels

#### 1. Pantanal - Araras Eco Lodge

Diese Lodge liegt inmitten des Pantanals an der Transpantaneira, eine unbefestigte Straße die durch das urwüchsige Naturgebiet führt. Die Lodge befindet sich in einem sehr differenzierten und gut geschützten Gebiet des Pantanals. Gäste der Lodge haben die Möglichkeit, an den Vogelbeobachtungs- Exkursionen, Wanderungen in der unberührten Natur, Kanutouren oder Pferdereiten teil zu nehmen. Alle Ausflüge werden von sachkundigen zweisprachigen Naturführern begleitet.

Sie machen Wanderungen um den Sonnenaufgang und Sonnenuntergang zu genießen. In der Umgebung können Sie von Aussichtspunkten aus, die sich in den Baumkronen befinden, das besondere Leben in der Wildnis beobachten.

Die Lodge bietet erstklassige Vogelbeobachtung, Trekking in unberührten Wäldern, Kanufahren, Reiten, Fotosafaris auf einem Lastwagen und Nachtausflüge - alles mit Unterstützung von erfahrenen zweisprachigen Naturführern. Auf der Waldpromenade können Sie verschiedene Vögel beobachten, darunter auch Hyazinth Aras. Zwei Türme mit einer Höhe von 12 und 25 Metern bieten einen Blick auf die überfluteten Feuchtgebiete und das Grasland von hoch über den Bäumen - ideal für Vogelbeobachter. Tapir, Marmoset, Agouti, Opossum und Brüllaffen sind nur einige der vielen Tiere, die regelmäßig gesehen werden, und Capybaras wandern regelmäßig durch den Essbereich!

Die Lodge wurde im lokalen Stil in völliger Harmonie mit der Umwelt erbaut und bietet eine gemütliche Atmosphäre. Die 19 Zimmer verfügen über eine Klimaanlage, insektengeschützte Fenster, einen Deckenventilator und ein eigenes Bad. Zur Ausstattung gehören ein Pool mit einem angrenzenden überdachten Bereich für Mahlzeiten sowie eine große Veranda mit Hängematten.

**Der Aufenthalt ist auf Basis von Vollpension inklusive täglicher Exkursionen und den Transfers von und nach Cuiabá berechnet.**

Es werden spezielle Touren für Vogelliebhaber, Fotografen und diejenigen, welche an abenteuerlichen Aktivitäten interessiert sind, wie Pferdereiten und Camping angeboten (auf Anfrage).



---

Reispezialist Brasilien, Hammfelddamm 4a, 41460 Neuss | Telefon +31 35 6284427 | E-Mail [info@reisespezialistbrasilien.de](mailto:info@reisespezialistbrasilien.de)