



**Erleben Sie Brasilien**  
mit ReiseSpezialist Brasilien

VZR  
Garant



Telefon +31 35 6284427

E-Mail [info@reisespezialistbrasilien.de](mailto:info@reisespezialistbrasilien.de)



## **Reise Angebot 9407 - Brasilia und südliches Pantanal Oktober/ November 2024 PDF**

Sie empfangen anbei Ihr Reise Angebot für eine Reise nach Brasilien. Tatsächlich sind aber noch Änderungen des Reiseplans möglich. Schließlich soll es ja eine Reise nach Maß werden. Schauen Sie sich das Angebot in Ruhe an, wir freuen uns auf Ihre Reaktion.

Diese Reise führt Sie zu der brasilianischen Hauptstadt Brasilia. Hier entdecken Sie auf einer Citytour die beeindruckende Architektur, die zu einem großen Teil von dem berühmten Architekten Oscar Niemeyer entworfen wurde. Im nördlichen Pantanal werden Sie viele Tierarten und auch das außergewöhnliche Artenreichtum der verschiedenen Pflanzen bewundern können.

Um Ihre Reise zu dem genannten Reisepreis garantieren zu können, ist es wichtig, die Reise schnellstmöglich festzulegen. Die in unserem Angebot ausgesuchten Unterkünfte zu den von uns zu Grunde gelegten Preise können wir erst auf Verfügbarkeit prüfen, sobald Sie verbindlich gebucht haben.

- Damit wir die Reise für Sie buchen können, brauchen wir folgende Angaben:
- Namen und Geburtsdaten der Reisenden, wie im Ausweis vermerkt
- Nummer des Ausweises und das Gültigkeitsdatum
- Rechnungsadresse
- Mobiltelefonnummer, unter der die Reisenden während der Reise erreichbar sind
- Kontaktdaten von Familie oder Freunden, die nicht an der Reise teilnehmen

Diese Daten können Sie auf dem Anfrageformular dieses Angebotes eintragen. Wir respektieren die Privatsphäre der Besucher unserer Website und tragen die Verantwortung dafür, dass persönliche Daten unserer Besucher vertraulich behandelt werden. Ihre persönlichen Daten werden verschlüsselt über eine sichere HTTPS Verbindung zu uns übermittelt.

Reisecode: 9407

**1.168,00 €** p.p.

8 Tage  
3 Personen

Wir freuen uns auf Ihre Rückmeldung

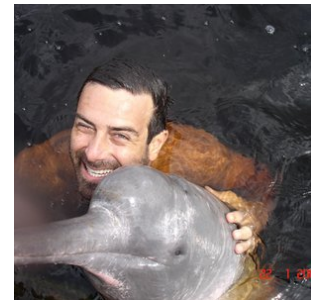
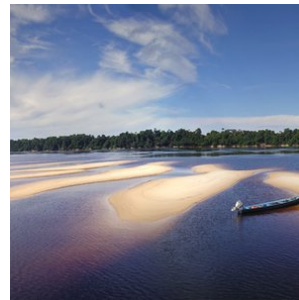
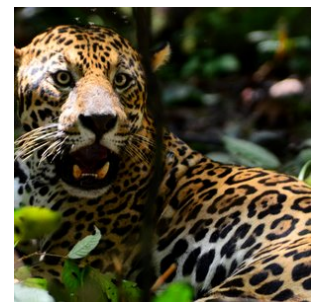
Herzliche Grüße im Namen des RSB Teams

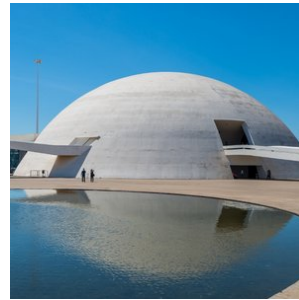
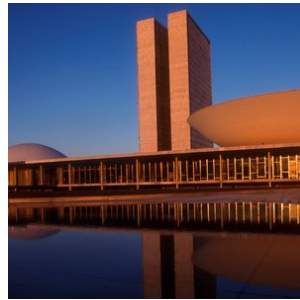
Brigitte van Dijk

Reiseagentin

✓ **BRASILIA MIT DER  
AUSSERGEWÖHNLICHEN  
ARCHITEKTUR**

✓ **WILDLIFE IM SÜDLICHEN  
PANTANAL**





## Beschreibung

---

**Tag 01: 30.10.2024 (1.Tag Landarrangement)**

**Tag 08: 06.11.2024 (letzter Tag Landarrangement)**

### Reisepreis:

- € 1.168,- pro Person auf Basis der Teilnahme von 3 Personen bei Übernachtung im Doppelzimmer
- € 1.445,- pro Person auf Basis der Teilnahme von 3 Personen bei Übernachtung im Einzelzimmer bei Buchung bis zum 12.11.2023 gewähren wir einen Rabatt in Höhe von 36 € pro Person (nur bei Zahlung per Überweisung)
- **Unterkunft und Mahlzeiten:**  
sehen Sie bitte unter 'Hotels'  
In den Lodges im Pantanal ist der Aufenthalt inklusive Vollpension und aller Ausflüge
- **Transfers:**
- **Exkursionen:**  
Die enthaltenen Exkursionen sind gesondert unter Exkursionen aufgeführt.
- **Reisebegleitung:**  
Während der Reise bieten wir für jedes Ziel eine lokale Vertretung an, an die Sie sich wenden können - für Tipps, Unterstützung und optionale Exkursionen. So reisen Sie auf individueller Basis, aber jederzeit mit Unterstützung.
- **Sicherheiten:**  
Reisespezialist Brasilien, kurz 'RSB' genannt, ist die deutsche 'BRS' (Brazilien Reis specialist), eine niederländische Reiseorganisation mit einem sehr ausgebautem Reiseangebot nach Brasilien. Reisespezialist Brasilien ist Mitglied der SGR (Reiseschutzbrief NL), DRV (Deutscher Reiseverband), der ANVR und dem Katastrophenschutzfonds. Hierdurch sind Sie sicher, dass RSB den strengsten Anforderungen genügt, die man von Reiseorganisationen erwarten kann. Die Stiftung Garantiefond Reisegelder 'Stichting Garantiefonds Reisgelden (SGR)', schützt vorausbezahlte Reisegelder von Reiseenden, die bei einem SGR-Mitglied eine Reise buchen. Alle Vereinbarungen bezüglich Reise- und Aufenthalt sind durch die SGR finanziell abgedeckt entsprechend der Garantieregelung der SGR ([www.sgr.nl](http://www.sgr.nl)).

**Unter folgendem Link können Sie sich über unsere Allgemeinen Bedingungen informieren:**

<https://www.reisespezialistbrasilien.de/footer-navigation/allgemeine-bedingungen.html>

**Hinweis:**

- Änderungen vorbehalten. Maßgeblich ist die Reisebestätigung. Es gelten die Allgemeinen Geschäftsbedingungen des Reiseveranstalters.

Die Verfügbarkeit der Unterkünfte können wir erst prüfen, sobald Sie verbindlich gebucht haben. Falls eine Unterkunft nicht verfügbar sein sollte, bieten wir eine passende Alternative an.

**Nicht inkludiert:**

**Flüge:**

Die Flüge nach und innerhalb von Brasilien werden durch verschiedene Airlines angeboten. Angesichtes der täglich unterschiedlichen Optionen bezüglich der Flüge nach und innerhalb von Brasilien suchen wir gemeinsam mit Ihnen unter Berücksichtigung der besten Tarife und der gewünschten Reisedauer nach den jeweils günstigsten Flugplänen. Diese Tarife ändern täglich, weshalb wir diese nicht in die Reisesumme mit aufgenommen haben. Um Ihre Reise besser planen zu können, haben wir die Flüge bereits selektiert.

- **Beitrag Katastrophenschutzfonds - € 2,50 pro Buchung**
- **Beitrag VZR Garant (Reiseschutzbrief NL) - € 7,50 pro Person (nicht erstattungsfähig)**
- **Buchungsgebühren: € 25,- pro Buchung und Person (nicht erstattungsfähig)**

## Reisedetails

---

### 1. Brasilia - Ankunft

Nach Ihrer Ankunft am Flughafen werden Sie willkommen geheißen und per privatem Transfer zu Ihrem Hotel in Brasilia gebracht. Der Rest des Tages steht zu Ihrer freien Verfügung.

- Wählen Sie zwischen Touristen- und Superior Klasse Hotels während Ihres Aufenthaltes in Brasilia

### 2. Brasilia - City Tour - Campo Grande

heute steht eine City Tour in Brasilia auf dem Programm. Sie werden Morgens an Ihrem Hotel abgeholt und Sie lernen, zusammen mit anderen Touristen, Brasilia kennen. Nach dieser Tour bringt man Sie zum Flughafen von Brasilia, von wo aus Ihr Flug nach Campo Grande geht.

- Wählen Sie zwischen Standard-, Mittel- und Superior Klasse Hotels während Ihres Aufenthaltes in Campo Grande

### 3. Campo Grande - Pantanal

Sie werden in Campo Grande am Hotel oder am Flughafen abgeholt und per Transfer zum Pantanal gebracht.

Nach Ankunft können Sie einchecken und haben Gelegenheit, zu entspannen und sich an das Pantanal zu gewöhnen.

Der Verbleib im Pantanal ist auf Basis von Vollpension und inklusive der täglich stattfindenden Exkursionen.

### 4. Pantanal - Verbleib in der Lodge

Heute werden Sie wieder viele Eindrücke vom Pantanal auf sich wirken lassen. Die Naturguides sind darauf spezialisiert, Ihnen die Tierwelt und die Fauna des Pantanals näher zu bringen.

Falls Sie eine Kamera mit sich führen, können Sie viele schöne Fotos als Erinnerung an Ihren Pantanal Aufenthalt machen.

Welche Ausflüge Sie unternehmen, wird bei Ankunft in der Lodge mit Ihnen besprochen. Alle Ausflüge, die unternommen werden, sind inkludiert.

Nur, falls Sie an Ausflügen teilnehmen möchten, die nicht eingeplant sind, oder Sie alleine nur mit einem Guide zusammen unternehmen, könnte ein Aufschlag verlangt werden.

## **5. Pantanal - Verbleib in der Lodge**

Heute werden Sie wieder viele Eindrücke vom Pantanal auf sich wirken lassen. Die Naturguides sind darauf spezialisiert, Ihnen die Tierwelt und die Fauna des Pantanals näher zu bringen.

Falls Sie eine Kamera mit sich führen, können Sie viele schöne Fotos als Erinnerung an Ihren Pantanal Aufenthalt machen.

Welche Ausflüge Sie unternehmen, wird bei Ankunft in der Lodge mit Ihnen besprochen. Alle Ausflüge, die unternommen werden, sind inkludiert.

Nur, falls Sie an Ausflügen teilnehmen möchten, die nicht eingeplant sind, oder Sie alleine nur mit einem Guide zusammen unternehmen, könnte ein Aufschlag verlangt werden.

## **6. Pantanal - Campo Grande**

Sie werden an der Lodge im Pantanal abgeholt und nach Campo Grande gebracht. Hier werden Sie an Ihrem Hotel abgesetzt. Übernachtung im gebuchten Hotel.

- Wählen Sie zwischen Standard-, Mittel- und Superior Klasse Hotel während Ihres Aufenthaltes in Campo Grande

## **7. Campo Grande - Ende Arrangement**

Heute werden Sie an Ihrem Hotel abgeholt und zum Flughafen von Campo Grande gebracht.

Ende des Arrangements

## **Reiseziele**

---

### **1. Manaus**

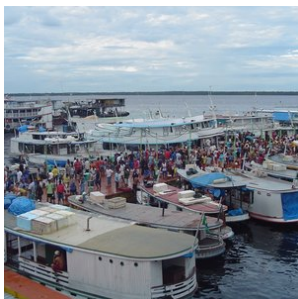
Durch den mächtigen Amazonas, eine einzigartige Flusslandschaft, die es kein zweites Mal gibt, fließt ein Fünftel der Süßwassermenge der gesamten Erde. Im Herzen des Amazonasgebietes strömt der dunklere ´Rio Negro´ und der hellere ´Rio Solimões´ in einem spektakulären Schauspiel, welches als ´Econtro das Aguas´, die Begegnung des Wassers. bekannt ist.

Hier, mitten im Dschungel ist eine Metropole mit nahezu 2 Millionen Einwohnern entstanden, das unvergleichliche Manaus. Der Handel mit Gummi im späten 19. Jahrhundert brachte der Stadt goldene Zeiten und ist jetzt der Knotenpunkt der wachsenden Ökonomie des Amazonasgebietes.

Manaus ist eine moderne Stadt mit allen kulturellen Einflüssen, die Sie sich vorstellen können. Aus dem glorreichen 19. Jahrhundert existieren noch eine Anzahl von Schmuckstücken, die man nicht missen möchte, sowie das Theater ´Teatro

Amazonas´ gebaut im italienischen Renaissancestil, der Markt ´Mercado Alfredo Lisboa´, welches von Eiffel nach dem Vorbild der Les Halles in Paris entworfen wurde, und das ´Palacio Rio Negro´, wo derzeit der Gouverneur von Manaus wohnt.

Die Hauptstadt des Amazonas ist gegenwärtig das Zugangstor für den Tourismus des Regenwaldes im Amazonasgebiet. Von hieraus können Sie für mehrtägige Aufenthalte auf Vollpensionsbasis, inklusive täglichen Exkursionen zu vielen diversen Lodges, reisen. Es gibt Lodges in diversen Kategorien, sowohl in der Nähe von Manaus, als auch tiefer im Regenwald. Mehrtägige Bootstouren mit typischen Amazonas-Clipper-Booten sind ebenso gute Alternativen den Amazonas-Regenwald zu erleben.



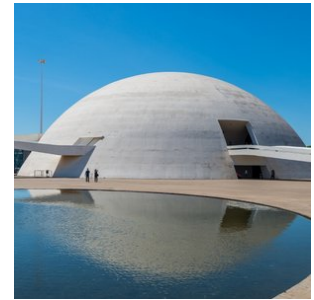
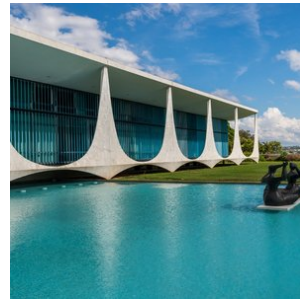
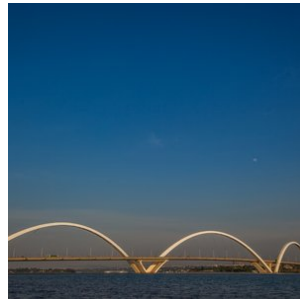
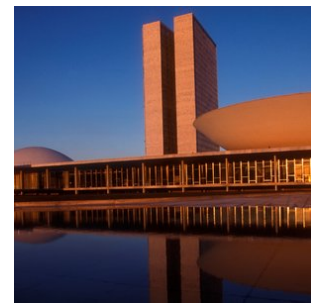
## 2. Brasilia

Brasilia ist die Hauptstadt von Brasilien und noch stets eine junge Stadt. Sie wurde im Jahr 1956 am Zeichentisch entworfen und dreieinhalb Jahre später eingeweiht und diente ab dann als Symbol für das moderne Brasilien.

Mittlerweile zählt die Stadt Brasilia ca. 2,5 Millionen Einwohner, liegt in der geografischen Mitte des Landes und ist der Standort der föderalen brasilianischen Regierung. Die Architektur von Brasilia ist einzigartig, modern und gleichzeitig sehr symbolträchtig. Der weltberühmte Architekt Oscar Niemeyer hat der Stadt einen großen Stempel aufgedrückt. Sein Stil ist bekannt für große Objekte und klare geometrische Formen. Niemeyer´s Kathedrale und das Nationale Kongressgebäude dürfen bei einem Besuch Brasiliens einfach nicht ausgelassen werden.

Es sind Stadtrundfahrten buchbar, um diese und andere Sehenswürdigkeiten in Begleitung von ortskundigen Guides zu besichtigen. Brasilia ist ebenfalls ein Knotenpunkt des Brasilianischen Luftverkehrs. Deshalb machen Sie oft, wenn Sie Rundreisen in Brasilien unternehmen, hier eine Zwischenlandung. Das ist eine gute Gelegenheit, die Stadt kennen zu lernen.

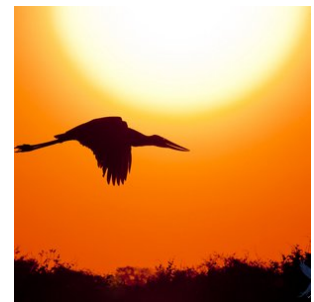
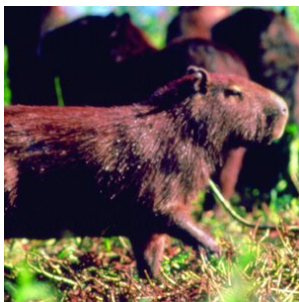
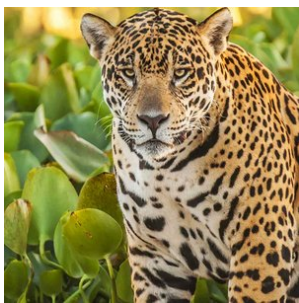
Ebenfalls ist ein Besuch von Brasilia ein guter Grund, diese Reise mit dem 230 km entfernt gelegenen Naturpark Chapada dos Veadeiros, den Warmwasserbrunnen bei Caldas Novas oder das historische Dorf und die Wasserfälle von Pirenopolis zu verbinden. Ferner sind die Flüsse im benachbarten Bundesstaat Coias sehr beliebt bei Sportanglern.



### 3. Pantanal-Nord

Die gigantische Tiefebene, die während der Regensaison (Dezember bis März) größtenteils überflutet wird, bildet das größte Feuchtgebiet der Welt. Mit einer beeindruckenden Oberfläche von ca. 150.000 Quadratkilometern sind die Feuchtgebiete des Pantanals mehr als 3 mal so groß wie die Niederlande. Ein einzigartiges Gebiet mit wunderschöner Vegetation und unzähligen Flüssen und Seen. Es ist die beste Gegend von Brasilien, um die ganz besondere Tierwelt zu bewundern, so wie den seltenen und eleganten Jaguar, wilde Papageien, Ameisenbären, Wildschweine, Capybaras, schwarze Kaimane und mehr als 600 verschiedene Vogelarten, sowie zum Beispiel den Jabiru. Eine Safari zu dieser besonderen Wildnis ist eine einzigartige Erfahrung und eine unvergleichbare Gelegenheit, seltene Tiere zu beobachten und in der Natur zu fotografieren.

Zweifellos ist der Besuch des Pantanals der Höhepunkt jeder Reise. Das Gebiet verfügt über diverse Lodges in verschiedenen Kategorien meistens auch auf Basis von Vollpension und inklusive täglicher Exkursionen. Cuiaba bildet das Entré zum nördlichen Pantanal. **Das südliche Pantanal ist von Campo Grande aus besser zu erreichen.** Der Unterschied zum nördlichen Pantanal besteht darin, dass Sie den südlichen Teil besser mit Bonito, der Hauptstadt des brasilianischen Ökotourismus kombinieren können.



# Hotels

---

## Touristenklasse Hotels

### 1. Brasilia - Hotel St Paul Plaza

Zimmertyp: **Standard Einzelzimmer +**

**Standard Doppelzimmer**

Verpflegungsart: **Frühstück inbegriffen**

Anzahl Nächte: **1**

Anzahl Zimmer: **2**

Upgrade Option: **im Angebot enthalten**

Dieses Hotel liegt in einem bevorzugten Gebiet der Hauptstadt Brasilia und verfügt über ein gutes Preis-/Leistungsverhältnis. Es wird von Reisenden mit kleinem Budget immer gerne gebucht. In den 271 Zimmern des Hotels gibt es Kabel-TV, Klimaanlage und Gratis Wi-Fi. Außerdem gehören ein Restaurant und ein Schwimmbad mit Aussicht auf die "Esplanada dos Ministérios", zu den Einrichtungen des Hotels.

### 2. Campo Grande - Hotel Vale Verde

Zimmertyp: **Standard Einzelzimmer +**

**Standard Doppelzimmer**

Verpflegungsart: **Frühstück inbegriffen**

Anzahl Nächte: **2 (1. und 5.11.)**

Anzahl Zimmer: **2**

Upgrade Option: **im Angebot enthalten**

Eine kurze Taxifahrt von Campo Grandes Flughafen entfernt, ist dieses Hotel eine praktische und komfortable Option für Reisende auf der Suche nach einer Übernachtungsmöglichkeit vor der Weiterreise in den Pantanal. Auch für Business-events ist das Hotel bestens geeignet. Die Anlage mittlerer Größe verfügt über 97 Zimmer - Einzel- und Doppelbelegung möglich - und bietet ihren Gästen rund um die Uhr Zimmerservice. Es gibt einen Swimmingpool, einen kleinen Garten, eine amerikanische Bar und ein Restaurant, in dem regionale Küche serviert wird. Direkt nebenan befindet sich eine Filiale des Mietwagenverleihs Localiza.



### 3. Pantanal - Pousada Aguape

Zimmertyp: **Standard Einzelzimmer +**

**Standard Doppelzimmer**

Verpflegungsart: **Vollpension**

Anzahl Nächte: **3**

Anzahl Zimmer: **2**

Upgrade Option: **im Angebot enthalten**



Die Pension Aguapé zeichnet sich durch ihre Lage in einem besonders artenreichen Gebiet aus, in dem neben der typischen Vegetation der Feuchtländer auch weitläufige Wiesen und Flächen karger Cerrado-Vegetation, Seen, Tiefebenen, Teiche und der Aquidauana-Fluss mit seinen üppigen Galeriewäldern anzutreffen sind. Mit über 300 registrierten Spezies ist die Gegend eine ausgezeichnete Destination für Vogelbeobachter. Die Lodge hat 15 Zimmer, einen Swimmingpool, einen Bereich mit mehreren Hängematten und Internetzugang. Das Programmangebot beinhaltet Reitausflüge, Wanderungen, Fotosafaris, Bootstouren und Workshops zum Umgang mit Rindern (für längere Aufenthalte).

#### Green List

Die Lodge beteiligt sich an verschiedenen Projekten des Pantanal-Naturparks, der ein Schutzgebiet von 6.000.000 ha umfasst. Neben dem von der Lodge selbst ausgehenden Ameisenbären-Projekt gibt es z.B. auch das Hyazinth-Ara-Projekt, dessen Ziel es ist, den Lebensraum des Anodorhynchus hyacinthinus zu schützen und so den Fortbestand der Spezies zu sichern.



#### 4. Pantanal - Pousada Xaraés

Zimmertyp: **Standard Doppelzimmer +**

**Standard Einzelzimmer**

Verpflegungsart: **Vollpension**

Anzahl Nächte: **3**

Anzahl Zimmer: **1**

Upgrade Option: **52 € pp für das EZ/ 56 € pp für das DZ**

**Dieses Anwesen liegt am Ufer des Adobral-Flusses im Südlichen Pantanal, ca. 340 km von Campo Grande und 130 km von Corumbá entfernt. In drei separaten Gebäuden sind 17 Zimmer untergebracht (7 Doppel-, 7 Dreibett- und 3 Vierbettzimmer), die insgesamt Platz für 47 Gäste bieten. Alle Zimmer sind mit privatem Badezimmer, Klimaanlage, Minibar und Veranda mit Ventilatoren und Hängematten ausgestattet. Im Restaurant, das liebevoll im ländlichen Stil dekoriert ist und Blick auf den Garten bietet, werden köstliche Speisen serviert. Des Weiteren gibt es einen Freizeitbereich, eine Bar und einen Swimmingpool.**

**Xaraés liegt in einer wunderschönen, wenn auch herausfordernden Region im südlichen Pantanal.**

**Starke Regenfälle und steigende Wasserstände können den Weg zur Lodge erschweren.**

**Aufgrund der Möglichkeit von starkem Regen und steigendem Wasserstand ist es immer notwendig, zusätzliche Transfers in das Angebot aufzunehmen, auch für Selbstfahrerpakete.**

**Das Geld wird zurückerstattet, wenn die Leistungen nicht in Anspruch genommen wurden.**

**Transfer von Buraco das Piranhas zur Rezeption von Xaraés und v.v.**

**Transfer mit dem Boot Abobral zur Rezeption von Xaraés und v.v.**

**Inbegriffen: Unterkunft mit Vollpension; Reiten; Wildtier-Fotosafari; Nächtliches Alligator-Spotting; Kanutouren;**

**Piranha-Fischen und Ausflüge mit 4x4 Geländewagen.**

**Der Preis beinhaltet einen englisch-portugiesisch sprechenden Reiseleiter.**

**Begrenzte Verfügbarkeit Deutsch- oder französischsprachige Reiseleiter können gegen Aufpreis gebucht werden, Preise auf Anfrage.**

**Vorschläge, was Sie mitbringen sollten: Hosen und langärmelige Hemden (leichter Stoff/neutrale Farben, um Mücken zu vermeiden), Badebekleidung, Regenmantel, Mütze, bequeme Schuhe, Wanderschuhe, Kamera (zusätzliche Batterien/Speicher), Fernglas, Insektenschutzmittel, Sonnencreme.**



## Mittelklasse Hotels

### 1. Manaus - Blue Tree Premium

*Zimmertyp:* **Superior Doppelzimmer +**

**Superior Einzelzimmer**

*Verpflegungsart:* **Frühstück inbegriffen**

*Anzahl Nächte:* **1**

*Anzahl Zimmer:* **2**

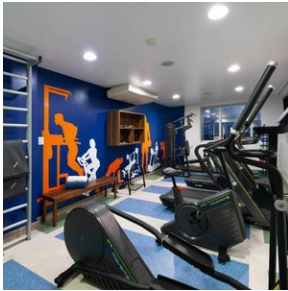
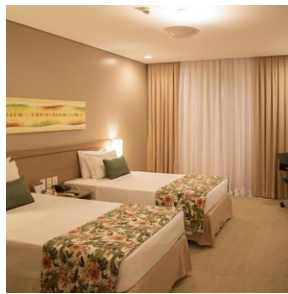
*Upgrade Option:* **im Angebot enthalten**

Das Blue Tree Premium Manaus liegt im Viertel Adrianópolis, Distrikt Manaus. Auf den Liegestühlen am Außenpool können Sie sich sonnen. Ein moderner Fitnessraum und eine Sauna stehen ebenfalls zur Verfügung. WLAN nutzen Sie in allen Bereichen des Hotels kostenfrei.

Die Zimmer im Blue Tree sind klimatisiert und verfügen über einen 32-Zoll-LCD-Kabel-TV, einen Schreibtisch, eine Minibar und einen Safe.

Morgens können Sie ein reichhaltiges Frühstücksbuffet mit frischen Zutaten aus der Region sowie eine Auswahl an orientalischen Spezialitäten genießen. Zum Mittag- und Abendessen serviert Ihnen das Hotelrestaurant Gerichte der regionalen Küche. Verweilen Sie zudem in der Hotelbar mit einem Cocktail oder einem heißen Getränk.

Die Manauara Shopping Mall ist 1 km entfernt. Nur 10 km trennen das Blue Tree Premium Manaus von den Sehenswürdigkeiten Arena da Amazônia, Teatro Amazonas und Pólo. Der internationale Flughafen Manaus ist 12 km entfernt.



## Ausflüge

### Ausflüge inklusive

#### 1. Brasilia - City Tour

Brasilia ist eine sehr moderne Stadt mit vielen Beispielen fantastischer Architektur, vor allem mit den Werken von Oscar Niemeyer. Er ist der bekannteste Architekt der brasilianischen Architekturgeschichte. Leider ist er im Dezember 2012 verstorben, aber seine architektonische Hinterlassenschaft haben Brasilien und vor allem die Hauptstadt Brasilia geprägt.

Während des Ausfluges werden die wichtigsten Sehenswürdigkeiten der Stadt gezeigt. Der englisch sprechende Guide wird Sie unter anderem zu der berühmten modernen Kathedrale von Brasilia, dem Kongress und den modernsten Kirchen der Welt bringen. Die blaue Kirche hat keine Mauern, aber ist vollends mit Buntglas in Bleirahmen umgeben, so dass, wenn Sie in das Innere der Kirche eintreten, von dem Erlebnis der Lichtreflektionen überrascht werden. In der Mitte der Kirche hängt ein enorm großer Kronleuchter und zudem gibt es einen weiteren überraschenden Bestandteil. Der Beichtstuhl ist ebenfalls komplett transparent. Während der City Tour werden verschiedene Stadtteile von Brasilia, so dass Sie einen guten Eindruck von der Aufteilung der Stadt bekommen.

