



Erleben Sie Brasilien
mit ReiseSpezialist Brasilien

VZR
Garant



Telefon +31 35 6284427

E-Mail info@reisespezialistbrasilien.de



Reise-Angebot 9159 - Rundreise Brasilien Juli/ August 2020 PDF

Sie empfangen hiermit ein Reise Angebot für eine Reise nach Brasilien. Tatsächlich sind aber noch Änderungen des Reiseplans möglich. Schließlich soll es ja eine Reise nach Maß werden. Schauen Sie sich das Angebot in Ruhe an, wir freuen uns auf Ihre Reaktion.

Um Ihre Reise zu dem genannten Reisepreis garantieren zu können, ist es wichtig, die Reise schnellstmöglich festzulegen. Die in unserem Angebot ausgesuchten Unterkünfte zu den von uns zu Grunde gelegten Preise können wir erst auf Verfügbarkeit prüfen, sobald Sie verbindlich gebucht haben.

- Damit wir die Reise für Sie buchen können, brauchen wir folgende Angaben:
- Namen und Geburtsdaten der Reisenden, wie im Ausweis vermerkt
- Nummer des Ausweises
- Rechnungsadresse
- Mobiltelefonnummer, unter der die Reisenden während der Reise erreichbar sind
- Kontaktdaten von Familie oder Freunden, die nicht an der Reise teilnehmen

Diese Daten können Sie auf dem Anfrageformular dieses Angebotes eintragen. Wir respektieren die Privatsphäre der Besucher unserer Website und tragen die Verantwortung dafür, dass persönliche Daten unserer Besucher vertraulich behandelt werden. Ihre persönlichen Daten werden verschlüsselt über eine sichere HTTPS Verbindung zu uns übermittelt.

Wir freuen uns auf Ihre Rückmeldung

Herzliche Grüße im Namen des RSB Teams

Brigitte van Dijk

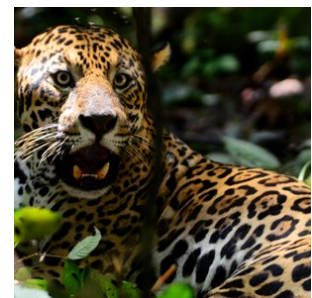
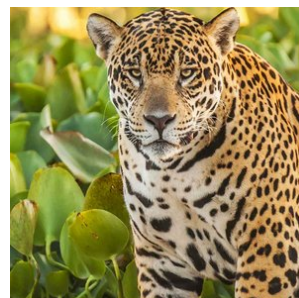
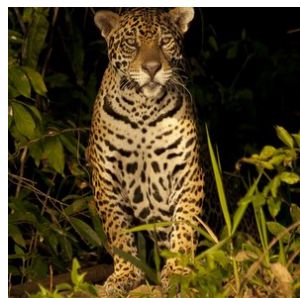
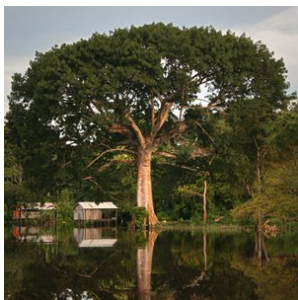
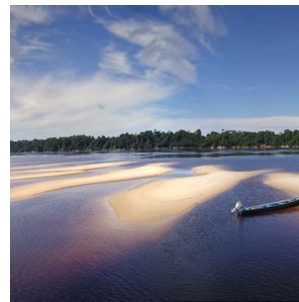
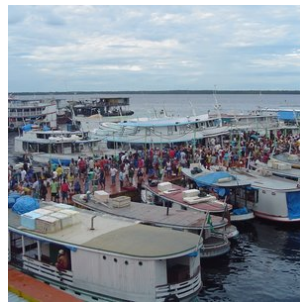
Reiseagentin

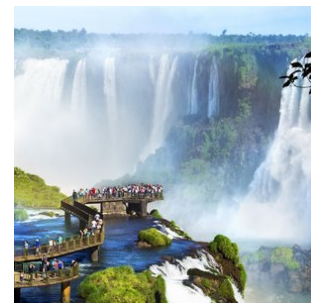
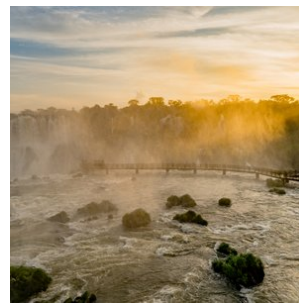
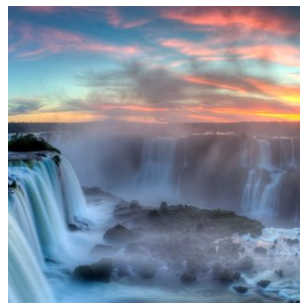
Reisecode: 9159

5.340,00 € p.p.

15 Tage
2 Personen

- ✓ **WILDLIFE IM NÖRDLICHEN PANTANAL**
- ✓ **MANAUS MIT SEINEM BERÜHMTEN OPERNHAUS**
- ✓ **KREUZFAHRT AUF DEM AMAZONAS**
- ✓ **DIE GIGANTISCHEN WASSERFÄLLE VON FOZ DO IGUACU**





Beschreibung

Tag 01: 20-07-2020 (Flug nach Brasilien und 1. Tag Landarrangement)

Tag 14: 02-08-2020 (Ende Landarrangement und Rückflug nach Deutschland)

Tag 15: 03-08-2020 (Ankunft in Berlin)

- **Reisepreis:**

€ 5.340,-- pro Person auf Basis der Teilnahme von 2 Personen

bei Buchung bis zum 28-01-2020 gewähren wir einen Rabatt in Höhe von 134,-- € pro Person
(nur bei Zahlung per Überweisung)

- **An dieses Angebot halten wir uns bis zum 03-02-2020 gebunden**

Inklusive:

- **Flüge:**

schauen Sie bitte unter `Flugzeiten`

alle Flüge werden inklusive Aufgabegepäck (23 kg pro Person) gebucht

- **Unterkunft:**

schauen Sie bitte unter `Hotels`

In den Lodges im Amazonasgebiet und im Pantanal ist der Aufenthalt auf Basis der Vollpension und inklusive der täglich stattfindenden Exkursionen.

- **Mahlzeiten:**

schauen Sie bitte unter ´Hotels´

- **Transfers**

- **Exkursionen:**

Die enthaltenen Exkursionen sind gesondert unter Exkursionen aufgeführt.

- **Reisebegleitung:**

Während der Reise bieten wir für jedes Ziel eine lokale Vertretung an, an die Sie sich wenden können - für Tipps, Unterstützung und optionale Exkursionen. So reisen Sie auf individueller Basis, aber jederzeit mit Unterstützung.

- **Sicherheiten:**

Reisespezialist Brasilien, kurz ´RSB´ genannt, ist die deutsche ´BRS´ (Brazilië Reis specialist), eine niederländische Reiseorganisation mit einem sehr ausgebreitetem Reiseangebot nach Brasilien. Reisespezialist Brasilien ist Mitglied der SGR (Reiseschutzbrief NL), DRV (Deutscher Reiseverband), der ANVR und dem Katastrophenschutzfonds. Hierdurch sind Sie sicher, dass RSB den strengsten Anforderungen genügt, die man von Reiseorganisationen erwarten kann. Die Stiftung Garantiefond Reisegelder ´Stichting Garantiefonds Reisgelden (SGR)` , schützt vorausbezahlte Reisegelder von Reisenden, die bei einem SGR-Mitglied eine Reise buchen. Alle Vereinbarungen bezüglich Reise- und Aufenthalt sind durch die SGR finanziell abgedeckt entsprechend der Garantieregelung der SGR (www.sgr.nl).

Hinweis:

- Änderungen vorbehalten. Maßgeblich ist die Reisebestätigung. Es gelten die Allgemeinen Geschäftsbedingungen des Reiseveranstalters.

Nicht inkludiert:

- **Beitrag Katastrophenschutzfonds - € 2,50 pro Buchung**
- **Buchungsgebühren: € 25,- pro Buchung**
- **Eintritt in den Foz do Iguacu Nationalpark - hier beträgt der Eintrittspreis ca. 27 USD auf der brasilianischen und ca. 50 USD auf der argentinischen Seite des Nationalparks.**

Reisedetails

1. Manaus - Ankunft

Nach Ihrer Ankunft am Flughafen werden Sie willkommen geheißen und per privatem Transfer zu Ihrem Hotel in Manaus gebracht. Der Rest des Tages steht zu Ihrer freien Verfügung.

- Wählen Sie zwischen Standard-, Mittel- und Superior Klasse Hotels während Ihres Aufenthaltes in Manaus

2. Manaus - City Tour

Heute steht eine City Tour in Manaus auf dem Programm. Während dieser Tour werden Sie die Highlights von Manaus in Gesellschaft anderer Touristen kennen lernen. Es gibt zudem die Möglichkeit, diese Tour gegen Aufpreis auf privater Ebene zu erleben. Zu Beginn dieser Exkursion werden Sie an Ihrem Hotel abgeholt und am Ende dort wieder abgesetzt.

3. Amazonas Regenwald - Start 4- tägige Kreuzfahrt `Cruzador`

Morgens um 8:30 werden Sie an Ihrem Hotel abgeholt und per Transfer zum Hafen gebracht, wo Sie an Bord eines Schiffes gehen und dieses fantastische Kreuzfahrt Erlebnis beginnt. Während des Arrangements werden Sie von erfahrenen englischsprachigen Guides begleitet und sie erleben den Amazonas in Gesellschaft anderer Touristen an Bord. Sie übernachten in privaten Kabinen mit Klimaanlage und eigenem Bad.

Die Fahrt beginnt in Manaus und während dieser Fahrt können Sie anfangs noch die fantastische, panoramische Aussicht auf einige signifikante Gebäude und Plätze von Manaus, wie zum Beispiel den Markt, den großen Hafen mit unglaublich vielen regionalen Schiffen, die für den Transport über den Amazonas genutzt werden, genießen. Einen besonderen Anblick bieten die auf Pfählen errichteten Häuser.

Sie verlassen die Stadt und kommen zu den berühmten `Meetings of Waters`. Im Herzen des Amazonas strömen der dunkle `Rio Negro` und der hellere `Rio Solimões` zusammen und bilden damit ein spektakuläres Schauspiel, auch bekannt als `Encontro das Aguas` - aufeinander treffen des Wassers. Mit ein wenig Glück kann man bereits hier den rosa Flussdelfin `Boto` sichten. Auf dem Weg zum „Encontro das Aguas“ (Rio Negro und Rio Solimoes) werden wir das berühmte Zusammentreffen dieser beiden Flüsse betrachten, die etwa 6 km lang parallel verlaufen, bis sich ihre Wasser mit unterschiedlicher Dichte und Temperatur schließlich mischen und den Fluss bilden. Amazonas, mit schlammigem und trübem Wasser.

Die Fahrt folgt dem Lauf des Flusses und erkundet dann die Catalao-Gemeinde, die dafür bekannt ist, etwa 30 Familien zu beherbergen, die in Hausbooten leben. Es ist interessant zu beobachten, wie der Lauf des Wassers die Kultur, den Glauben und die Bräuche des Caboclo am Flussufer abbildet. Dieser Teil der Reiseroute bietet Reisenden wunderschöne Landschaften und oft Begegnungen mit Gruppen von Delfinen, die in Gruppen fischen, und Gruppen von Reiher, die über dieselbe Region fliegen, angezogen von der reichen Fischkonzentration in dieser Region.

Besuch des January Ecological Park und des Vitorias-Sees - Régias - Mittagessen an Bord. Und bald darauf geht die Reise weiter flussaufwärts in Richtung Acajatuba-Seite, wo wir Gemeinden und das berühmte Anavilhanas-Archipel besuchen werden. Das Abendessen wird an Bord serviert. Und unser Vorschlag: Entspannen Sie sich und erleben Sie die Frische der Amazonasnacht.

Mittagessen an Bord

Am Nachmittag geht die Fahrt weiter zum Fluss `Rio Negro`. Unterwegs wird gestoppt, um die einheimische Gemeinschaft zu treffen. Sie werden ein einheimisches, indianisches Ritual miterleben. Die Gemeinschaft lässt Sie an Jahrhunderte alten Gebräuchen teilhaben und Sie erfahren viel über diese besondere Kultur.

Abendessen und Übernachtung an Bord.

4. Amazonas Regenwald - Tag 2 4- tägige Kreuzfahrt `Cruzador`

06:00 - Abfahrt in Richtung Acajatuba See

06:00 Uhr - Frühstück an Bord und kurz nach der Abfahrt zu einem Abenteuer Spaziergang im Dschungel, begleitet von einem lokalen Führer. Abenteuerer erhalten Informationen über die Flora und Fauna der Region sowie die reiche Artenvielfalt und Heilpflanzen dieses Ortes. Kehren Sie bald darauf zum Boot zurück - ein köstliches Mittagessen wird das Menü dieses Abenteurers füllen. Da wir in der Nähe eines sicheren Bereichs vor Anker liegen, ist es möglich, im warmen Wasser des Rio Negro zu baden und zu schwimmen. Wie wäre es damit?

Am Nachmittag, Abfahrt in motorisierten Kanus, erkunden wir die einzigartigen Schönheiten des berühmten Anavilhanas-Archipels, das mit mehr als 400 Inseln ein einzigartiges Szenario darstellt und unzählige Möglichkeiten für Empfindungen, Erfahrungen und Lernen bietet. Machen Sie sich bereit, ein Labyrinth aus Inseln und schwarzen Gewässern zu erkunden, die sich mit den Schwankungen des Flusspegels ändern, in einer Einladung, unsere Grenzen herauszufordern und unsere Sicht auf die Welt zu erweitern. Auf dem Rückweg zum Boot ist es an der Zeit, den schönsten Amazonas-Sonnenuntergang zu betrachten.

Entspannen Sie sich nachts, um die Einrichtungen des Bootes und den Komfort der Reise zu genießen, und erleben Sie das Nachtleben an Bord, während Sie den Geräuschen des berühmten Regenwaldes Amazoniens lauschen

5. Amazonas Regenwald - Tag 3 4- tägige Kreuzfahrt `Cruzador`

3. / Acajatuba Community, Botos Cor-De-Rosa Vogelbeobachtung

5:30 Uhr - Bei Sonnenaufgang, vor Tagesanbruch Abfahrt in einem motorisierten Kanu, um den Sonnenaufgang und den Vogelschwarm zu betrachten. Anschließend kehren Sie für einen köstlichen Amazonas-Kaffee zum Boot zurück. Der Tag wird dem Kennenlernen und Besuchen der Gemeinde Sao Tome gewidmet sein, einem kleinen Dorf mit Familien, die ihren Lebensunterhalt und ihre Einkünfte durch den Tourismus, die Fischerei und den Verkauf von Kunsthandwerk generieren. Bei Gelegenheit besuchen wir die Schule, die Kirche und einige Häuser im Dorf.

In derselben Region wird es möglich sein, die rosa Delfine zu betrachten und mit ihnen zu schwimmen. Dieses Erlebnis ist sicherlich einer der besonderen Punkte dieser Reiseroute. Das Mittagessen wird um 12:00 Uhr an Bord serviert. Und nach einer wohlverdienten Entspannung, Abfahrt in motorisierten Kanus, um die bekannten Flusswege der Igapos (überfluteter Wald) zu erkunden, bietet uns die Rückkehr zum Boot immer überschwängliche Landschaften. Wie wäre es, den Sonnenuntergang zu beobachten? Abend-Special: Dinner am Strand, begleitet von einem „Churrasco & Caipirinha“ zur Feier der letzten Nacht im Amazonas.

6. Amazonas Regenwald - Cuiaba

Heute endet das Amazonas Dschungel Arrangement. Sie werden per Transfer zurück nach Manaus gebracht und dort am Flughafen abgesetzt. Anschließend ist der inländische Flug nach Cuiabá. Nach Ankunft in Cuiabá werden Sie willkommen geheißen und per privatem Transfer zu Ihrem Hotel in Cuiabá gebracht.

- Wählen Sie zwischen Standard-, Mittel- und Superior Klasse Hotels während Ihres Aufenthaltes in Cuiabá

7. Cuiabá – UeSo lodge Pantanal - Estancia Vitoria (Start 4-tägiges Arrangement)

Heute werden Sie an Ihrem Hotel in Cuiabá abgeholt und nach Poconé gebracht. Anschließend geht es weiter auf der bekannten Naturstrasse Transpantaneira zu der Pousada UeSo - Estancia Vitoria. Auf diesem Teilstück der Transpantaneira können Sie schon diversen Wildtieren begegnen wie z.B. Kaimanen, Wasserschweinen (Capivaras), Jabiru-Störchen usw. Nach der Ankunft in der Lodge wird das Mittag-Buffet serviert (abhängig von der Ankunftszeit).

Kurze Ruhepause. Am späteren Nachmittag unternehmen Sie eine Tour zu Fuß um Wildtiere aufzuspüren. Abendessen in der Lodge. Auf Wunsch wird nach dem Abendessen eine Fuss-Nachtsafari zum Aufspüren von nachtaktiven Tieren durchgeführt. Dabei können Sie Ihre mitgebrachte Taschenlampe gut gebrauchen.

8. Estancia Vitoria Lodge - Jaguarsafari by Boat (fullday tour)

Englische Beschreibung:

This daytour is totally dedicated for Jaguar Spotting:

You get up around 5:00 a.m. We serve you coffee or tea. Subsequently we travel to Porto Jofre, the end of the Transpantaneira, on an approx. 107 km non asphaltic road. On the way to Porto Jofre you have the possibility to encounter

many mammals and birds. Breakfast at the Camp Porto Jofre. After breakfast we start on a boat tour deeply into the Cerrado. Amidst unaffected nature you will be able to trace Jaguars in the area of Rio Cuiabá, Rio Tres Irmãos, Rio São Lourenço and Rio Piquiri. Lunch at the Camp Porto Jofre. After that one more boat tour is planned which takes about 3 hours. Return to the lodge Estancia Vitoria in the late afternoon.

Dinner and overnight stay at the Pousada Estancia Vitoria.

9. Pantanal - Pousada Estancia Vitoria (Tag 3, 5-tägiges Arrangement)

Nach dem Frühstück wird eine zweite Reittour durchgeführt (auch für Personen ohne Reiterfahrung geeignet!). Sie reiten durch die herrliche Pantanalandschaft und werden sicher einigen Tieren begegnen. Nach dem Mittagessen Erholung am Pool, Zeit zur freien Verfügung. Am späteren Nachmittag geht es mit dem Auto auf die Transpantaneira, um einigen Säugetieren und Vögeln wie Wasserschweinen, Tuiuius (Jabirus), Jacares (Kaimane) zu begegnen, mit etwas Glück können unsere Reisleiter für Sie auch einen Ameisenbären oder Tapir aufspüren. Rückkehr zur Lodge und Abendessen.

10. Pantanal - Pousada Estancia Vitoria (Tag 4, 5-tägiges Arrangement)

Frühstück in der Lodge. Nach dem Frühstück und nach dem Mittagessen werden Sie verschiedene Touren durchführen, die am 3. Tag beim Abendessen mit Ihrem Reiseleiter besprochen werden, ganz individuell nach Ihren Wünschen. Wenn an diesem Tag mehr als 6 Gäste in der Lodge anwesend sind, werden wir auch gern mit Ihnen nochmals eine Auto-Safari entlang der Transpantaneira am späten Nachmittag durchführen.

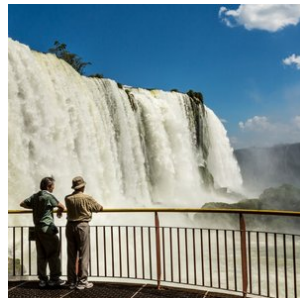
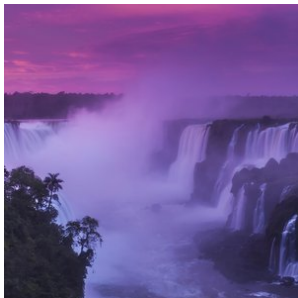
11. Nördliches Pantanal - Foz do Iguaçu

Heute werden Sie in der Lodge im Pantanal abgeholt und in Gesellschaft anderer Touristen zum Flughafen von Cuiabá gebracht. Im Anschluss ist der Flug nach Foz do Iguaçu mit einem Zwischenstopp. Nach Ihrer Ankunft in Foz do Iguaçu werden Sie willkommen geheißen und per privatem Transfer zu Ihrem Hotel gebracht.

- Wählen Sie zwischen Touristen- und Superior Klasse Hotels während Ihres Aufenthaltes in Foz do Iguaçu

12. Foz do Iguaçu - Exkursion brasilianische Seite Wasserfälle

Heute ist eine 3 stündige, private Exkursion zu der brasilianischen Seite der Wasserfälle von Foz do Iguacu geplant. Sie werden an Ihrem Hotel abgeholt und nach der Exkursion auch wieder dort abgesetzt.



13. Foz do Iguazu - argentinische Seite Wasserfälle und Gran Aventura Bootsexkursion

Heute steht eine vierstündige private Exkursion auf dem Plan. Diese führt Sie zu der argentinischen Seite der Wasserfälle. Dazu werden Sie an Ihrem Hotel abgeholt und nach der Exkursion wieder zurück gebracht. Während des Besuches ist auch eine fantastische Dschungel- und Bootsfahrt inkludiert, die Gran Aventura Boat Tour.

14. Foz do Iguazu - Flughafen, Ende Arrangement

Heute endet Ihre Arrangement mit Foz do Iguacu. Sie werden an Ihrem Hotel abgeholt und zum Flughafen von Foz do Iguacu gebracht, von wo aus Ihr Flug entweder nach Hause, oder zu Ihrem nächsten Ziel startet.

Flugzeiten

Datum:	Von:	Nach:	Ab:	An:	Stops:	Airline:
20/07/2020	Berlin	Manaus	Morgens	Abends	2	KLM
25/07/2020	Manaus	Cuiabá	Nachmittags	Abends	1	
30/07/2020	Cuiabá	Foz do Iguazu	Mittags	Nachmittags	1	
02/08/2020	Foz do Iguazu	Berlin	Mittags	Vormittags am 03-08-2020	1	Lufthansa

Reiseziele

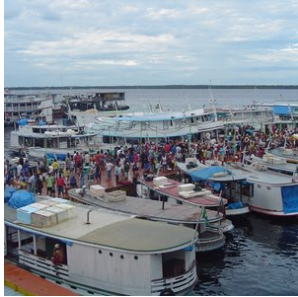
1. Manaus

Durch den mächtigen Amazonas, eine einzigartige Flusslandschaft, die es kein zweites Mal gibt, fließt ein Fünftel der Süßwassermenge der gesamten Erde. Im Herzen des Amazonasgebietes strömt der dunklere 'Rio Negro' und der hellere 'Rio Solimões' in einem spektakulären Schauspiel, welches als 'Econtro das Aguas', die Begegnung des Wassers. bekannt ist.

Hier, mitten im Dschungel ist eine Metropole mit nahezu 2 Millionen Einwohnern entstanden, das unvergleichliche Manaus. Der Handel mit Gummi im späten 19. Jahrhundert brachte der Stadt goldene Zeiten und ist jetzt der Knotenpunkt der wachsenden Ökonomie des Amazonasgebietes.

Manaus ist eine moderne Stadt mit allen kulturellen Einflüssen, die Sie sich vorstellen können. Aus dem glorreichen 19. Jahrhundert existieren noch eine Anzahl von Schmuckstücken, die man nicht missen möchte, sowie das Theater 'Teatro Amazonas' gebaut im italienischen Renaissancestil, der Markt 'Mercado Alfredo Lisboa', welches von Eiffel nach dem Vorbild der Les Halles in Paris entworfen wurde, und das 'Palacio Rio Negro', wo derzeit der Gouverneur von Manaus wohnt.

Die Hauptstadt des Amazonas ist gegenwärtig das Zugangstor für den Tourismus des Regenwaldes im Amazonasgebiet. Von hieraus können Sie für mehrtägige Aufenthalte auf Vollpensionsbasis, inklusive täglichen Exkursionen zu vielen diversen Lodges, reisen. Es gibt Lodges in diversen Kategorien, sowohl in der Nähe von Manaus, als auch tiefer im Regenwald. Mehrtägige Bootstouren mit typischen Amazonas-Clipper-Booten sind ebenso gute Alternativen den Amazonas-Regenwald zu erleben.



2. Amazonas

Das Amazonasgebiet, mit seinen üppigen tropischen Regenwäldern und einer unvergleichlichen Biodiversität, ist eines der beeindruckendsten Naturgebiete der Welt. Das immense Regenwaldgebiet ist so groß, dass die Niederlande etwa 100-mal hineinpassen würden. Als Tor zu diesem grünen Paradies dient die Stadt Manaus, ein pulsierendes Stadtzentrum mit einem internationalen Flughafen, ideal für abenteuerlustige Reisende, die die Magie des Amazonas entdecken möchten.

Entdecken Sie den Amazonas: Ein Abenteuer aus Kontrast und Vielfalt

In der Umgebung von Manaus bieten zahlreiche Lodges den Besuchern die Möglichkeit, sich vollständig in die Düfte, Farben und Geräusche des Dschungels einzutauchen. Zweifellos ist dies einer der Höhepunkte einer Reise durch Brasilien. Lernen Sie die charmanten rosa Flussdelfine, den „Boto“, kennen, treffen Sie die freundlichen und gastfreundlichen lokalen Gemeinschaften und bewundern Sie die einzigartige Flora und Fauna, die nirgendwo anders auf der Welt zu finden ist.

Das Amazonasgebiet ist nicht uniform; es besteht aus verschiedenen Biomen, jedes mit einem eigenen Charakter. Der Varzea-Wald rund um den Rio Negro wird beispielsweise in der Regenzeit von Flüssen überflutet und trocknet in der Trockenzeit teilweise aus. Hier entdecken Sie eine einzigartige Dynamik in Flora und Fauna, die vollständig von den Gezeiten des Flusses abhängt.

Im Gegensatz dazu stehen die Amazonas-Hochländer, wie die Region um Presidente Figueiredo, die eine feste und stabile Umgebung bieten. Diese Hochländer sind gekennzeichnet durch riesige Bäume, die bis zu 80 Meter hoch werden, üppige Wasserfälle und ein Ökosystem, das nicht von saisonalen Überschwemmungen abhängig ist. Presidente Figueiredo, nur 107 Kilometer von Manaus entfernt, ist als das „Land der Wasserfälle“ bekannt und bietet den Besuchern spektakuläre Naturwunder wie den Cachoeira de Iracema und den Cachoeira do Santuário. Hier können Sie in natürlichen Becken schwimmen, abenteuerliche Wanderungen unternehmen und die unberührte Schönheit des Regenwaldes erkunden.

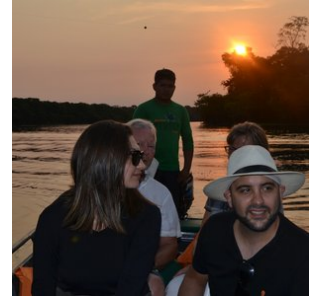
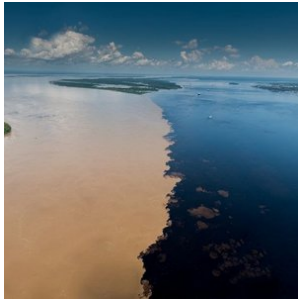
Eine Kombinationsreise für das vollständige Amazonas-Erlebnis

Für ein vollständiges Amazonas-Erlebnis wird eine Kombinationsreise zwischen den Hochländern und dem Varzea-Gebiet dringend empfohlen. Verbringen Sie beispielsweise 3 Nächte in einer Lodge in der Nähe von Presidente Figueiredo, um die Wasserfälle und den Hochlandregenwald zu genießen, und anschließend 3 Nächte in einer Lodge im Varzea-Gebiet, um den einzigartigen Überschwemmungsjungle zu erleben. Diese Kombination bietet eine tiefgehende Einführung in die vielen Gesichter des Amazonasgebietes und zeigt, warum der Regenwald weltweit zu den faszinierendsten Naturgebieten gehört.

Amazonas-Kreuzfahrten: Eine luxuriöse Alternative

Liebhaber von Kreuzfahrten können den Amazonas vom Wasser aus entdecken. Wöchentlich starten Kreuzfahrten von Manaus aus, von luxuriösen Schiffen wie der Grand Amazon Cruise bis hin zu intimeren Amazonas-Flussbooten. Diese Kreuzfahrten bieten eine einzigartige Möglichkeit, die ausgedehnten Flüsse und verborgenen Seitenarme des Amazonas in vollem Komfort zu erkunden.

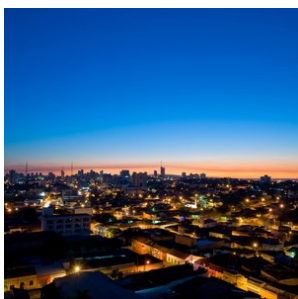
Mit einer solchen Vielfalt an Landschaften, Aktivitäten und Erlebnissen bietet das Amazonasgebiet ein Abenteuer, das sowohl unvergesslich als auch unersetzlich ist. Dies ist ein Ziel, das jeder Naturliebhaber mindestens einmal in seinem Leben erleben sollte.



3. Cuiabá

Cuiabá ist die Hauptstadt des brasilianischen Bundesstaates Matto Grosso. Die Stadt dient als Eingangstor zu drei verschiedenen, aber gleichwertig imposanten Naturgebieten: der südliche Amazonas, das nördliche Pantanal und der Nationalpark Chapada dos Guimarães. Von diesen drei Gebieten wird das nördliche Pantanal von Cuiabá aus am meisten besucht. Cuiabá selbst ist eine lebendige und schnell wachsende Stadt mit circa einer halben Million Einwohnern. Hier findet sich ein interessanter Mix aus kolonialen Villen und modernen Wolkenkratzern.

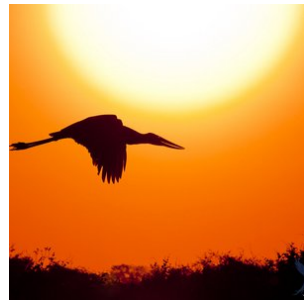
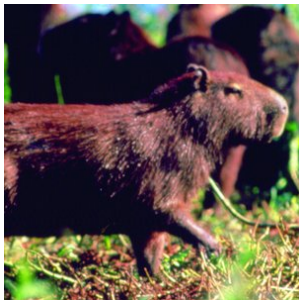
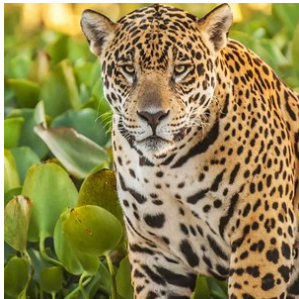
Während eines Aufenthaltes in dieser Stadt kann man auch eine Anzahl von außergewöhnlichen Museen besuchen, so wie das Museum 'Rondon do Indio', welches die weltgrößte Kollektion von Kunstwerken der einheimischen Bevölkerung beherbergt. Kurzum, Cuiabá ist der perfekte Startplatz, wenn man diverse Naturgebiete in der Region von Brasilien besuchen will.



4. Pantanal-Nord

Die gigantische Tiefebene, die während der Regensaison (Dezember bis März) größtenteils überflutet wird, bildet das größte Feuchtgebiet der Welt. Mit einer beeindruckenden Oberfläche von ca. 150.000 Quadratkilometern sind die Feuchtgebiete des Pantanals mehr als 3 mal so groß wie die Niederlande. Ein einzigartiges Gebiet mit wunderschöner Vegetation und unzähligen Flüssen und Seen. Es ist die beste Gegend von Brasilien, um die ganz besondere Tierwelt zu bewundern, so wie den seltenen und eleganten Jaguar, wilde Papageien, Ameisenbären, Wildschweine, Capybaras, schwarze Kaimane und mehr als 600 verschiedene Vogelarten, sowie zum Beispiel den Jabiru. Eine Safari zu dieser besonderen Wildnis ist eine einzigartige Erfahrung und eine unvergleichbare Gelegenheit, seltene Tiere zu beobachten und in der Natur zu fotografieren.

Zweifellos ist der Besuch des Pantanals der Höhepunkt jeder Reise. Das Gebiet verfügt über diverse Lodges in verschiedenen Kategorien meistens auch auf Basis von Vollpension und inklusive täglicher Exkursionen. Cuiaba bildet das Entré zum nördlichen Pantanal. **Das südliche Pantanal ist von Campo Grande aus besser zu erreichen.** Der Unterschied zum nördlichen Pantanal besteht darin, dass Sie den südlichen Teil besser mit Bonito, der Hauptstadt des brasilianischen Ökotourismus kombinieren können.



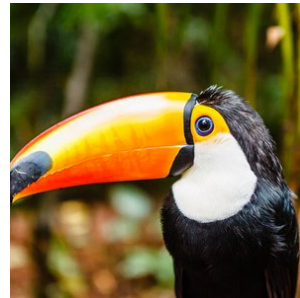
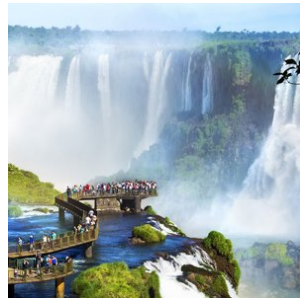
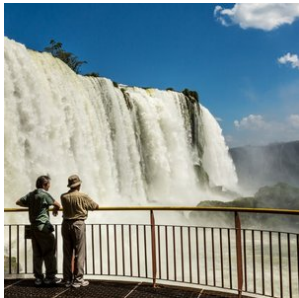
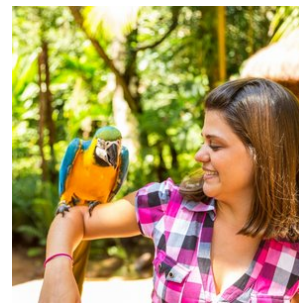
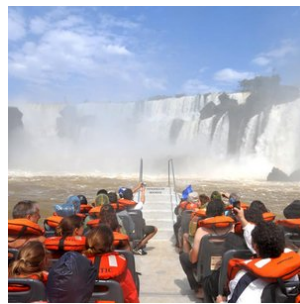
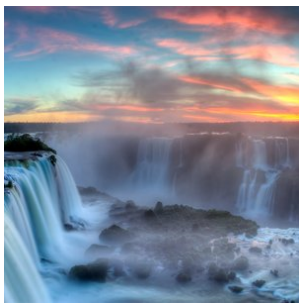
5. Foz do Iguaçu

Dies ist zweifellos eines der spektakulärsten Anziehungspunkte Brasiliens. Nicht weniger als 275 Wasserfälle befinden sich in einem Gebiet von 2,7 km und bilden den mächtigen ´Foz do Iguaçu´. In dessen Herz hören, sehen und fühlen Sie den ´Devil´s Throat´, wo 14 verschiedene Wasserfälle mit einem gewaltigen, beeindruckendem Geräusch aufeinandertreffen.

Der Besucher kann auf verschiedene Arten dieses Spektakel genießen: er kann über verschiedene Laufbrücken, die einen den Wasserfällen ganz nahe bringen, per Boot, oder die aufregendste Erfahrung, per Helikopter, die Wasserfälle erleben. Ebenso befindet sich dort das Dreiländereck, in Foz do Iguaçu treffen Argentinien, Paraguay und Brasilien aufeinander.

Der grenzüberschreitende Nationalpark von Foz do Iguaçu wurde gegründet, um das wertvolle Ökosystem zu schützen. Hier können Sie einen echten Regenwald mit mehr als 400 Vogelarten, zig-fachen Säugetierarten, Reptilien und mehr als 2000 Pflanzensorten, besuchen. Wenn Sie nach Foz do Iguaçu reisen, haben Sie verschiedene Unterkunftsmöglichkeiten.

Möchten Sie nahe bei den Wasserfällen und in einer exklusiven Umgebung bleiben? Dann können Sie im Hotel das Cataratas übernachten. Möchten Sie die nächtlichen Geräusche des nahe gelegenen Dschungels erleben? Dann ist die Yacutinga Lodge eine sehr gute Option. Die Stadt Foz do Iguaçu selbst hat eine Vielzahl Hotels in diversen Komfortklassen im Angebot. Die beste Zeit, die Wasserfälle zu bewundern, ist während des brasilianischen Sommers (Dezember bis Februar), wegen des enormen Wasservolumens und der geringen Regenfälle.



Hotels

Touristenklasse Hotels

1. Amazonas Regenwald - Cruise - Cruzador und Araujo Junior

Zimmertyp: **Standard Doppelkabine**

Verpflegungsart: **Vollpension**

Anzahl Nächte: **3**

Anzahl Zimmer: **1**

Upgrade Option: --> **Amazone Clipper Cruise Premium 142,-- € pro Person**

Die Cruzador ist ein typisches Amazon Clipper Boot und ideal für eine fantastische Amazonas-Kreuzfahrt für kleine Gruppen von 2 bis 12 Personen.

Technische Daten: Die Cruzador ist 20 Meter lang und 5 Meter breit. Es hat eine Reisegeschwindigkeit von 12 Knoten.

Der Cruzador Clipper verfügt über 5 klimatisierte Kabinen mit je einem Doppel- und einem Etagenbett und eigenem Bad. Die Mahlzeiten werden in einem gemeinsamen Speisesaal serviert. Die Araujo Junior ist etwas kleiner als die Cruzador Clipper und kann angeboten werden, wenn die Gruppe etwas kleiner ist.

Vom Amazon Clipper aus unternehmen Sie zusammen mit den erfahrenen englischsprachigen Führern Dschungelausflüge. An Bord stehen Ihnen die erfahrene Crew und der Kapitän jederzeit zur Verfügung.

Die Araujo Junior ist ebenfalls ein typisches Amazon Clipper Boot, jedoch etwas kleiner als die Cruzador und für Gruppen bis zu 6 Personen geeignet.



2. Pantanal - UeSo lodge - Estancia Vitoria

Zimmertyp: **Standard Doppelzimmer**

Verpflegungsart: **Vollpension**

Anzahl Nächte: **4**

Anzahl Zimmer: **1**

Upgrade Option: --> **Hotel Porto Jofre 1837,-- € pro Person für 3 Nächte**

Standort:

Die UeSo Lodge liegt etwa 140 km südöstlich von Cuiabá entlang der Transpantaneira, einer 150 km langen unbefestigten Straße, die durch das Herz des nördlichen Pantanal führt.

Erreichbarkeit:

Der Transfer von Cuiabá zur Lodge dauert etwa 3 Stunden. Der Weg zur Lodge führt über Poconé, eine Goldminenstadt aus dem 18. Jahrhundert. Ab Poconé sind die letzten 37 km entlang der Transpantaneira eine unbefestigte Straße. Die Lodge befindet sich nur 500 m von der Transpantaneira entfernt inmitten eines etwas höher gelegenen Savannenwaldstücks.

Größe und Struktur der Lodge:

Die schweizerisch-brasilianischen Besitzer von UeSo Pantanal machen kein Geheimnis daraus: Dies ist eine bescheidene Familienpension mit einem häuslichen Touch. Marcos kümmert sich liebevoll um die Pferde, Conceição räumt die Zimmer auf und kehrt das Ungeziefer von den Veranden, Pedro der Führer begrüßt die Gäste und Dito kümmert sich um die Instandhaltung - jeder wird herzlich vorgestellt. UeSo plant nicht, 5-Sterne-Luxus zu bieten, aber sie sorgen dafür, dass sich die Gäste wie zu Hause und gut versorgt fühlen.

UeSo bietet 18 einfach eingerichtete Zimmer mit Klimaanlage, Deckenventilatoren und Duschen mit warmem Wasser. Darüber hinaus bietet die Lodge 5 Chalets mit Blick auf den See und einer eigenen Veranda mit Schaukelstühlen und Hängematten. Dreimal täglich werden regionale Mahlzeiten in Buffetform im Speisesaal serviert, der mit großen Moskitonetzen ausgestattet ist. Die Lodge verfügt auch über ein kleines Tauchbecken, von dem aus Pfade in den umliegenden Garten führen. Von der Lodge aus führt ein Wanderweg zu einem 17 Meter hohen Aussichtsturm, dem perfekten Aussichtspunkt, um Wildtiere zu beobachten. Agutis, Primaten und Tapire werden hier oft gesehen.

Einzigartige Merkmale:

Der bescheidene und unkomplizierte Stil von UeSo Pantanal mag für Menschen geeignet sein, die sich mit rustikaler häuslicher Gemütlichkeit zufrieden geben.

In der Umgebung der Lodge können Sie eine Vielzahl von Eisvogelarten, Streifenreihern, Königstyrannen, Blaukehl-Leguane, Riesentukane und Riesenotter sehen. In der Nähe der Lodge gibt es einen Galeriewald, in dem viele Vogelarten

leben, wie Blaukronentrogone, Rotsteiß-Jakamare, Halsbandaras, Töpfervögel, Linienpechte und Fuchsrote Baumläufer. Aber auch viele andere Säugetierarten. Sie werden Brüllaffen und Kapuzineraffen, Tapire, Große Ameisenbären, Kleine Ameisenbären, Sumpfhirsche, Gürteltiere, Kapuzineraffen, Mähnenwölfe, Füchse und vieles mehr entdecken.

Aktivitäten

Reiten

In der Vergangenheit war das Reiten fast die einzige Möglichkeit für die Bewohner, sich durch das Pantanal zu bewegen. Nutzen Sie die Gelegenheit und lassen Sie sich von den sanften Pferden durch die wunderschöne Landschaft tragen. Machen Sie sich keine Sorgen, es ist kein Problem zu reiten, auch nicht für Anfänger. Halten Sie einfach die Zügel locker in Ihren Händen und genießen Sie den Ritt.

Bootstour

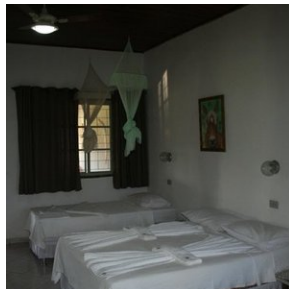
Während unserer Bootstour auf dem Rio Claro oder Rio Novo (nahe der Pousada Estancia Vitoria) können Sie viele Vögel und Kaimane sehen oder mit etwas Glück auch Riesenotter oder Tapire beobachten. Außerhalb der Fischereischonzeit können Sie versuchen, einen Piranha zu fangen (Schonzeit vom 01.11. bis 01.03.). Aus Umweltschutzgründen verwenden wir keine Benzinmotoren.

Wanderungen

Unsere Wanderungen sind speziell dafür konzipiert, Flora und Fauna zu beobachten. Daher gehen wir sehr langsam und leise, da die Tiere sehr empfindlich auf Bewegungen und Geräusche reagieren. Es ist eine gute Idee, ein Fernglas mitzunehmen.

Optionale Jaguartour (zubuchbar)

Buchen Sie die (optionale) ganztägige Jaguartour in Porto Jofre dazu. Dies ist eine aufregende Flussfahrt mit einem Motorboot auf der Suche nach dem Jaguar im Schutzgebiet Meeting of the Waters. Diese Exkursion wird nur während der Trockenzeit von Juni bis November angeboten. Sichtungen sind nahezu garantiert.



Mittelklasse Hotels

1. Manaus - Hotel Intercity

Zimmertyp: **Standard Doppelzimmer**

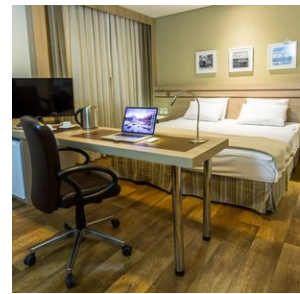
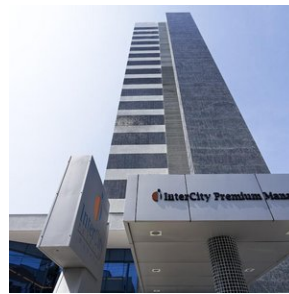
Verpflegungsart: **Frühstück inbegriffen**

Anzahl Nächte: **2**

Anzahl Zimmer: **1**

Upgrade Option: --> **Villa 'Amazonia 142,- € pro Person für 2 Nächte**

Dieses moderne Hotel liegt nur 1,2 km vom Einkaufszentrum Manauara entfernt und bietet ein Fitnesscenter, ein Frühstücksbuffet sowie eine 24-Stunden-Rezeption. Ihr Fahrzeug parken Sie kostenfrei. Die Zimmer im Intercity Premium Manaus verfügen über ein modernes Dekor mit Farbakzenten, Sat-TV, ein Telefon, einen Safe und eine Minibar. Das eigene Bad ist mit einer Dusche ausgestattet. Das berühmte Theater Teatro Amazonas erreichen Sie nach 3 km.



2. Amazonas Regenwald - Amazon Clipper Kreuzfahrten

Zimmertyp: **Standard Doppelkabine**

Verpflegungsart: **Vollpension**

Anzahl Nächte: **3**

Anzahl Zimmer: **1**

Upgrade Option: **142,-- € pro Person**

Die Amazon Clipper Premium oder Traditionelle bietet Kreuzfahrten auf 3 verschiedenen Routen auf dem Amazonas und dem Rio Negro. Die Kreuzfahrt beinhaltet Touren und geführte Aktivitäten wie Wandern und Kanufahren im Regenwald des Amazonas.

Die ´Amazon Clipper´ ist ein im typischen lokalen Stil gebautes Flussschiff mit 8 Kabinen, allesamt mit eigenem Badezimmer und Klimaanlage. Das ´Amazon Clipper Premium´ ist ein neues Schiff mit 16 Kabinen und bietet noch mehr Komfort, unter anderem ein Jacuzzi, sowie ein Panorama Deck.

Während der mehrtägigen Kreuzfahrt werden noch andere Exkursionen angeboten. Zu den Erlebnissen gehört die Fahrt in motorisierten Kanus, mit denen Sie das variantenreiche Ökosystem, lokale Dörfer von Bewohnern des Amazonasgebietes, Fluss Inseln und Strände mitten im Dschungel besuchen werden. Das Arrangement ist inklusive Vollpension und der täglich stattfindenden Exkursionen.

Wöchentlich kann man 3 Kreuzfahrten buchen

- Eine Kreuzfahrt - Dauer 3 Tage / 2 Nächte (wöchentlich Abfahrt Montags)
- Eine Kreuzfahrt - Dauer 4 Tage / 3 Nächte (wöchentlich Abfahrt Mittwochs)
- Eine Kreuzfahrt - Dauer 6 Tage / 5 Nächte (wöchentlich Abfahrt Montags)



3. Foz do Iguacu - Hotel Wyndham Golden Foz Suites

Zimmertyp: **Superior Doppelzimmer**

Verpflegungsart: **Frühstück inbegriffen**

Anzahl Nächte: **3**

Anzahl Zimmer: **1**

Upgrade Option: --> **Loi Suites 214 €/ Belmond das Cataratas 618,-- E pro Person für 3 Nächte**

Moderne Unterkünfte mit einem Außenpool erwarten Sie im Wyndham Goldene Foz Suites. Das Hotel liegt im Stadtzentrum von Foz do Iguaçu und verfügt über eine Trocken- und Dampfsauna sowie ein Fitnesscenter. Die klimatisierten Zimmer verfügen über ein helles Dekor, einen Sitzbereich, Kabel-TV und eine Minibar. Einige Zimmer bieten zudem eine Küchenzeile. Gerne verwöhnt Sie tagsüber auch der Zimmerservice. Das Wyndham Goldene Foz Suites beinhaltet ein Cafe Bistro und eine Poolbar. Im Restaurant wird täglich ein Frühstücksbuffet mit saisonalen Früchten, frischen Säften, Broten und Kuchen serviert.



Superior-Class Hotels

1. Manaus - Hotel Villa Amazonia

Zimmertyp: **Standard Doppelzimmer**

Verpflegungsart: **Frühstück inbegriffen**

Anzahl Nächte: **2**

Anzahl Zimmer: **1**

Upgrade Option: **142,-- € pro Person**

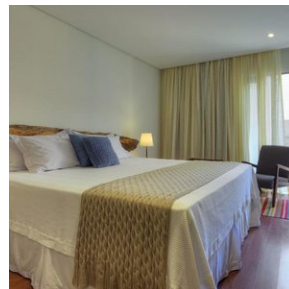
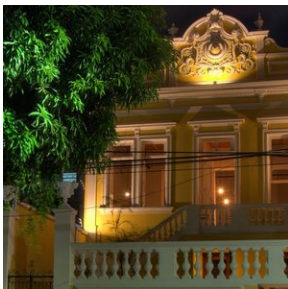
Das Hotel Villa Amazônia erwartet Sie mit einem Außenpool und Poolblick in Manaus. Das Hotel verfügt über eine Sonnenterrasse und ein Fitnesscenter. Eine Mahlzeit können Sie im Restaurant genießen.

Jedes Zimmer in diesem Hotel ist klimatisiert und verfügt über einen Flachbild-TV. Einige Zimmer bieten einen Sitzbereich, der nach einem erlebnisreichen Tag zum Entspannen einlädt. Manche Zimmer umfassen eine Terrasse oder einen Balkon. Ein eigenes Bad ist ebenfalls vorhanden.

WLAN nutzen Sie in allen Bereichen des Hotel Villa Amazônia kostenfrei.

In der Unterkunft empfängt Sie eine 24-Stunden-Rezeption.

Vom Hotel Villa Amazônia aus erreichen Sie nach 100 m das Gerichtsgebäude Manaus und nach 200 m das Teatro Amazonas.



2. Cuiaba - Hotel Gran Odara

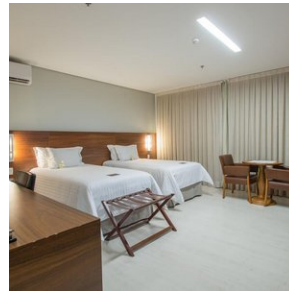
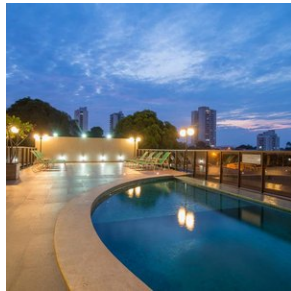
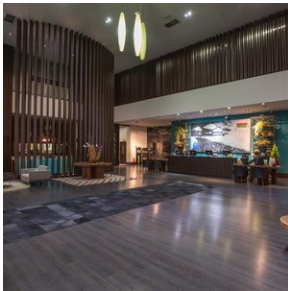
Zimmertyp: **Deluxe Doppelzimmer**

Verpflegungsart: **Frühstück inbegriffen**

Anzahl Nächte: **1**

Anzahl Zimmer: **1**

Das luxuriöse Gran Odara begrüßt Sie mit einem Pool auf dem Dach, einem Restaurant, Spaservices und einem modernen Fitnessraum. Es liegt 1 km vom Einkaufszentrum Goiabeiras und dem Park Mãe Bonifácia entfernt. WLAN nutzen Sie kostenfrei. Die klimatisierten Zimmer verfügen über hochwertige Holzarmaturen, einen LCD-TV mit Sat-Kanälen, einen Safe und eine Minibar. Den Zimmerservice nutzen Sie rund um die Uhr. Im Avec Restaurant genießen Sie französische und regionale Küche sowie ein reichhaltiges Frühstücksbuffet mit frischem Obst sowie Warm- und Kaltspeisen. Ausgezeichnete Cocktails erhalten Sie in der eleganten Bar.



3. Pantanal - Hotel Porto Jofre (Jaguar Region)

Zimmertyp: **Standard Doppelzimmer**

Verpflegungsart: **Vollpension**

Anzahl Nächte: **3**

Anzahl Zimmer: **1**

Upgrade Option: **1837 € pro Person**

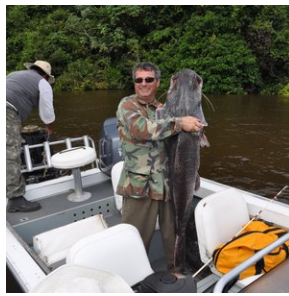
Das Hotel Porto Jofre liegt im Pantanal am Ende der Transpantaneira, eine unbefestigte Straße die durch das urwüchsige Naturgebiet führt, im gleichnamigen Ort Porto Jofre. Es ist die am südlichsten gelegene Unterkunft an der Transpantaneira, aber die zusätzliche Anfahrtszeit ist sicherlich alle Mühe wert. Der abgelegene Ort bietet die Möglichkeit, das Pantanal in seiner ursprünglichsten Form zu genießen.

In der trockenen Saison zwischen Juni und Mitte Oktober erreicht diese Region den Höhepunkt seiner natürlichen Schönheit. Während dieser Periode werden die Gäste die größte Anzahl an Vögeln, Kaimanen, Capibara's, Pumas, Emus, Hirschen und noch viel mehr Tierarten beobachten können. Dieses spezielle Gebiet und die umliegende Umgebung gehört zu den besten Plätzen, den illustren Jaguar in seiner natürlichen Umgebung zu beobachten.

Vom Hotel aus unternehmen Sie tägliche Bootstouren, um den Jaguar und zahlreiche andere Tierarten und die einzigartige Natur des Pantanals zu bewundern. Es gibt ganze vier Flusslandschaften, wo die Exkursionen hinführen können, und zwar den Rio Cuiabá, den Rio Tres Irmaos, den Rio Sao Lourenço und den Rio Piquiri. Das Hotel wurde ursprünglich für Sportfischer gebaut und bietet deshalb auch für diese Zielgruppe eine hervorragende Infrastruktur. Hier können Sie von März bis Oktober fischen. (Sportfischen - Arrangements auf Anfrage.)

Das Hotel verfügt über 28 Zimmer mit Klimaanlage, eigenem Bad, TV, Minibar und einer Veranda mit Hängematte. Des Weiteren gibt es ein Schwimmbad, Wi-Fi und ein Restaurant, welches regionale Gerichte serviert. Das Hotel ist von März bis Oktober geöffnet, aber die beste Zeit, Jaguars zu beobachten, ist zwischen Ende Juni und Ende Oktober.

Der Aufenthalt ist auf Basis von Vollpension inklusive täglicher Exkursionen und den Transfers von und nach Cuiabá berechnet.



4. Puerto Iguazú - Hotel LOI Suites

Zimmertyp: **Studio**

Verpflegungsart: **Frühstück inbegriffen**

Anzahl Nächte: **3**

Anzahl Zimmer: **1**

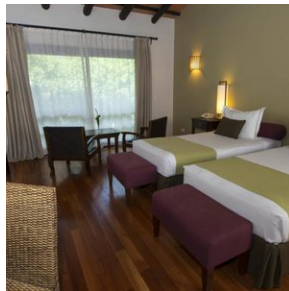
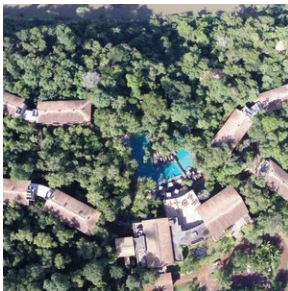
Upgrade Option: **214,-- € pro Person**

Diese Luxus Hotel liegt in einem subtropischen Wald, ca. 15 Autominuten von den Iguacu Wasserfällen entfernt. Es bietet eine Spa-Abteilung, ein Außenschwimmbad mit Terrasse, eine Sauna, einen eigenen Zugang zum Iguacu Fluß und Hängebrücken. In den Gemeinschaftsräumen ist WiFi gratis.

Loi Suites Iguacu Hotel verfügt über Einrichtungen eines 5-Sterne-Hotels. Durch die außergewöhnliche Architektur wird das Hotel vollständig in die Eindruck weckende, umgebende Natur integriert.

Die Suiten des LOI Suites sind mit Parkettböden, hellen olivgrünen Farben und luxuriösen Stoffen ausgestattet. Sie sind mit Klimaanlage, einem Kabel-TV und einem Badezimmer mit Badewanne ausgestattet. Einige Zimmer verfügen über einen großen Balkon mit freier Aussicht auf den Dschungel.

Das Restaurant Naipi serviert lokale gastronomische Gerichte und bietet Aussicht auf den subtropischen Wald. In der Tiki Bar werden mittags landestypische leichte Gerichte serviert. Zudem bietet das Hotel Zimmerservice.



5. Foz do Iguaçu - Hotel Belmond das Cataratas

Zimmertyp: **Deluxe Doppelzimmer**

Verpflegungsart: **Frühstück inbegriffen**

Anzahl Nächte: **3**

Anzahl Zimmer: **1**

Upgrade Option: **618,-- € pro Person für 3 Nächte**

Dieses klassische 5-Sterne-Hotel zeichnet sich insbesondere durch seine besondere Lage im Iguaçu-Nationalpark aus, nur wenige hundert Meter von den berühmten Wasserfällen entfernt.

Die 198 Zimmer und Suiten sind in authentischem Kolonialstil gestaltet und mit einer Vielzahl an Annehmlichkeiten ausgestattet. Im Restaurant mit Innen- und Außenbereich wird internationale und brasilianische Küche serviert und es gibt eine Bar, an der bei Live-Musik Speisen und Getränke genossen werden können. Eine Besonderheit dieses Hotels ist der Aussichtspunkt, der einen atemberaubenden Panoramablick über die Wasserfälle bietet.

Des Weiteren verfügt die Anlage über einen Swimmingpool, ein Spa, einen Tennisplatz und einen Konferenzbereich mit drei Veranstaltungssälen.



Ausflüge

Ausflüge inklusive

1. Estancia Vitoria Lodge - Jaguarsafari by Boat (fullday tour)

Englische Beschreibung:

This daytour is totally dedicated for Jaguar Spotting:

You get up around 5:00 a.m. We serve you coffee or tea. Subsequently we travel to Porto Jofre, the end of the Transpantaneira, on an approx. 107 km non asphaltic road. On the way to Porto Jofre you have the possibility to encounter many mammals and birds. Breakfast at the Camp Porto Jofre. After breakfast we start on a boat tour deeply into the Cerrado. Amidst unaffected nature you will be able to trace Jaguars in the area of Rio Cuiabá, Rio Tres Irmãos, Rio São Lourenço and Rio Piquiri. Lunch at the Camp Porto Jofre. After that one more boat tour is planned which takes about 3 hours. Return to the lodge Estancia Vitoria in the late afternoon.

Dinner and overnight stay at the Pousada Estancia Vitoria.

2. Foz do Iguaçu - Besuch der argentinischen Seite der Wasserfälle

Morgens werden Sie an Ihrem Hotel abgeholt und zu der argentinischen Seite der Wasserfälle gebracht. (Dauer ca. 4 Std.)

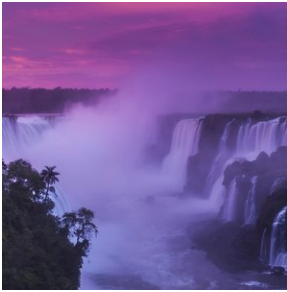
Dieser Ausflug führt Sie über die 'Tandredo Neves'-Brücke nach Argentinien. Von dieser Seite aus bieten sich traumhafte Aussichten auf die Iguaçu Canyons, wo Sie am Vortag waren und Sie können tatsächlich oberhalb der Wasserfälle laufen und zwar über die spektakuläre 'Devil's Throat'-Plattform, von der aus Sie eine fantastische Sicht auf die Wasserfälle und den subtropischen Regenwald haben. Den Höhepunkt dieses Ausfluges bildet die Aussicht von der Plattform in dem Moment, wenn Sie sich oberhalb des Randes vom 'Devil's Throat' befinden. Das enorme Wasservolumen, welches hier in den Abgrund stürzt, sorgt dafür, dass die Luft buchstäblich anfängt zu beben und eine spektakuläre Nebelwolke entsteht. Auf der argentinischen Seite der Wasserfälle gibt es verschiedene Lokalitäten, an denen Sie etwas trinken, oder eine Kleinigkeit essen können. (Der Eintritt in den Park ist nicht inkludiert und beträgt ca. 50 USD p .P.).



3. Foz do Iguazu - Besuch der brasilianischen Seite der Wasserfälle

Heute steht ein Ausflug zu der brasilianischen Seite der Wasserfälle auf dem Programm. Sie werden morgens an Ihrem Hotel mit einem privaten PKW abgeholt. (Dauer ca. 3 Std.)

Der Ausflug beginnt im Besucherzentrum des Iguazu-Nationalparks. Von hier aus bringt ein Auto die Besucher bis zu den Wasserfällen. Sie werden entlang der subtropischen Vegetation des Nationalparks bis zu den Wasserfällen gebracht. Direkt neben den Wasserfällen gehen Sie zu Fuß zu den Canyons, wo Sie die spektakulären Panoramaansichten über die Wasserfälle und den 'Devil's Throat' an der argentinischen Seite genießen können. Mit einem gläsernen Aufzug entlang einem Cliff können Sie hochfahren und einen wunderschönen Überblick von oben aus auf die Wasserfälle bekommen. (Eintritt in den Nationalpark nicht enthalten ca. 30,- USD pro Person)

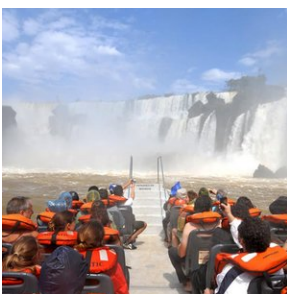


4. Foz do Iguazu - 'Gran Aventura' Dschungel- und Wasserfall-Bootsexkursion

Während des Besuches der argentinischen Seite der Wasserfälle ist auch eine fantastische Wasserfall-Bootsexkursion vorgesehen.

Sie werden nach Puerto Macuco gebracht, wo Sie 100 m zu einem Ponton hinabsteigen, um den 2. Teil der Reise anzutreten. Sie gehen an Bord eines Motorbootes für eine 6 km lange Bootstour. Hier geht es 2 km durch Stromschnellen, durch den Canyon des Iguazu Flusses zu den Wasserfällen. Nachdem Sie die Aussicht auf die ruhige Seite von San Martin Island genossen haben, kommen Sie zu dem Tres Mosqueteros Wasserfall, von wo aus Sie sowohl die brasilianische, wie auch die argentinische Seite und den Devil's Throat anschauen können. Weiter fährt das Boot dem Ufer der Insel entlang zu dem spannendsten Teil der Exkursion, bei der Sie bis in den San Martin Wasserfall kommen - dem größten Wasserfall. Das ist eine wunderschöne und unvergessliche Erfahrung.

Anschließend werden Sie zurück zum Hotel gebracht.



optionale Ausflüge

1. Manaus - Tages Exkursion Presidente Figueiredo (Wasserfälle mitten im Dschungel)

Water Falls of Presidente Figueiredo (07:30 bis 17:00 pm)

Highlights

- Erkunden Sie während einer Sightseeing-Tour von Manaus die Wasserfälle von Presidente Figueiredo
- Fahren Sie durch die üppige Landschaft des Amazonas
- Höhlen von Maruaga und Wasserfälle von Santuario
- Wandern Sie ökologische Wanderwege entlang und halten Sie nach den Tieren des Amazonas Ausschau
- Mittagessen mit frischem Fisch an den Urubui Rapids
- Probieren Sie die frischen Früchte des Amazonas

Beschreibung

Erkunden Sie während einer 10-stündigen Sightseeing-Tour den Dschungel und die Wasserfälle von Presidente Figueiredo.

Die kleine Stadt Presidente Figueiredo liegt nur 100 Kilometer nördlich von Manaus und ist ein beliebter Ausflugsort am Wochenende. Presidente Figueiredo verfügt über mehr als 50 Wasserfälle, die sich quer durch den Dschungel ziehen, und ist deswegen auch als die Stadt der Wasserfälle bekannt. Nach 1:15 Stunden Autofahrt erreichen Sie das erste Ziel. Nach einem kleinen Dschungel Trekking erreichen Sie den Wasserfall Santuario, danach geht es weiter zum Pedra Furado Wasserfall.

Mittagessen und Besuch der Urubui Rapids

Gehen Sie auf Ihrem Weg zur Höhle von Maruaga und den Wasserfällen von Santuario auf ökologischen Wanderwegen entlang und genießen Sie dabei die Tierwelt des Regenwaldes. Nach Ihrer Ankunft bei den Urubui Rapids können Sie in dem erfrischenden Wasser schwimmen, dazu genießen Sie ein Mittagsbuffet mit frischem Fisch und Früchten des Amazonas.

Fahren Sie mit einem Reiseführer in einem klimatisierten Van durch das Paradies. Nach dem Mittagessen besuchen Sie die Iracema Wasserfälle, bevor Sie nach Manaus zurückkehren und an Ihrem Hotel abgesetzt werden.

2. Foz do Iguaçu - Besuch der argentinischen Seite der Wasserfälle (3 trails, 6 hours)

Diese umfangreiche Tour zeigt Ihnen die argentinische Seite der Wasserfälle aus allen Blickwinkeln und umfasst nicht nur die oberen Pfade und den berühmten "Teufelsschlund", sondern auch die unteren Wege, die sich durch das Dickicht des Dschungels schlängeln. Mittagessen wahlweise.

Dauer: 7 Stunden

3. Foz do Iguaçu - Flug über die Iguaçu-Wasserfälle

10-minütiger Flug über die Iguaçu-Wasserfälle: Ein fantastischer Flug über den Iguaçu-Nationalpark und die Wasserfälle, der Ihnen Gelegenheit bietet, die atemberaubenden Wasserfälle aus der Vogelperspektive zu sehen. Einer der Höhepunkte ist der sogenannte "Teufelsschlund".



4. Foz do Iguazu - Exkursion Itaipu-Wasserkraftwerk

Diese private geführte Tour ist ideal für Gäste des Hotels Sheraton Iguazú, wo Sie von Ihrem Guide abgeholt werden. Unweit der spektakulären Iguazu-Wasserfälle haben die Brasilianer ihr eigenes Wunder erschaffen: das Itaipu-Wasserkraftwerk, eines der größten der Welt. Ganze 18 Jahre dauerte es, das am Paraná-Fluss an der brasilianisch-paraguayischen Grenze gelegene Riesenprojekt fertigzustellen. Die Baukosten betragen ca. 16 Milliarden Euro. Der Staudamm ist knappe 8 km lang und die Leistung der insgesamt 20 Turbinen beträgt unglaubliche 14.000 Megawatt.

Itaipu versorgt zehn brasilianische Bundesstaaten - unter anderem auch den Bundesdistrikt mit der Hauptstadt Brasília - und Paraguay mit Strom und erzeugt über 26% der in Brasilien sowie 20,6% der im gesamten Mercosul-Raum produzierten Energie. Das Wasserkraftwerk ist nicht nur als Energielieferant und Touristenattraktion von Bedeutung, sondern führte außerdem auch zur Gründung von Foz do Iguazu, das sich seither dank des florierenden Tourismus und des Handels mit den Nachbarländern zu einer blühenden Stadt entwickelt hat.

Die Führung beginnt beim Itaipu-Empfangszentrum, wo mittels Videovorführung die verschiedenen Stadien der Errichtung des Kraftwerks beschrieben werden und erklärt wird, wie dieses Meisterwerk der Ingenieurskunst funktioniert. Danach werden Sie die wichtigste Aussichtsplattform besuchen, die einen beeindruckenden Panoramablick über das Kraftwerk bietet und Ihnen die unglaublichen Dimensionen der Anlage vor Augen führt.

Anm.: Eintrittspreis ist nicht inbegriffen.

Dauer: 2½ Stunden

