



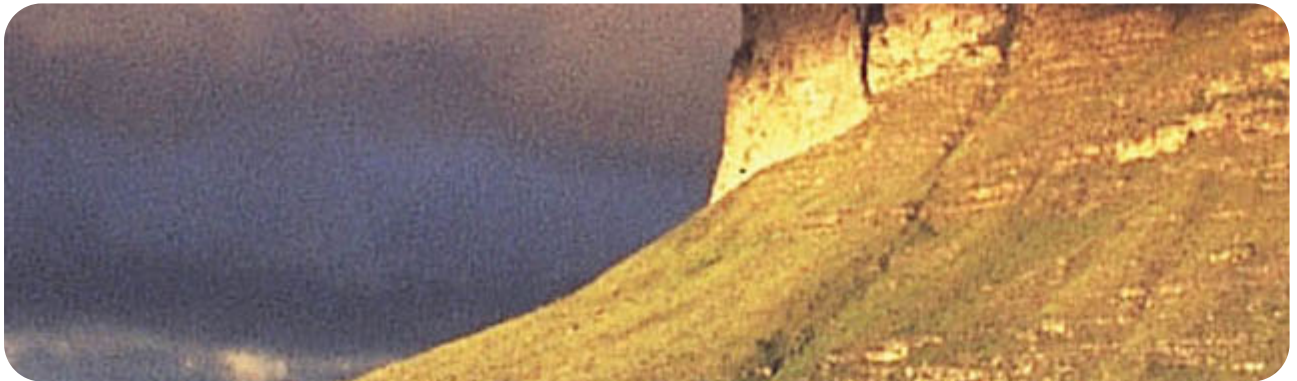
Erleben Sie Brasilien
mit ReiseSpezialist Brasilien

VZR
Garant



Telefon +31 35 6284427

E-Mail info@reisespezialistbrasilien.de



Reiseangebot 9180 - Rundreise Brasilien August/ September 2020 PDF

Sie empfangen hiermit ein Reise Angebot für eine Reise nach Brasilien. Tatsächlich sind aber noch Änderungen des Reiseplans möglich. Schließlich soll es ja eine Reise nach Maß werden. Schauen Sie sich das Angebot in Ruhe an, wir freuen uns auf Ihre Reaktion.

Um Ihre Reise zu dem genannten Reisepreis garantieren zu können, ist es wichtig, die Reise schnellstmöglich festzulegen. Die in unserem Angebot ausgesuchten Unterkünfte zu den von uns zu Grunde gelegten Preise können wir erst auf Verfügbarkeit prüfen, sobald Sie verbindlich gebucht haben.

- Damit wir die Reise für Sie buchen können, brauchen wir folgende Angaben:
- Namen und Geburtsdaten der Reisenden, wie im Ausweis vermerkt
- Nummer des Ausweises und Gültigkeitsdatum
- Rechnungsadresse
- Mobiltelefonnummer, unter der die Reisenden während der Reise erreichbar sind
- Kontaktdaten von Familie oder Freunden, die nicht an der Reise teilnehmen

Diese Daten können Sie auf dem Anfrageformular dieses Angebotes eintragen. Wir respektieren die Privatsphäre der Besucher unserer Website und tragen die Verantwortung dafür, dass persönliche Daten unserer Besucher vertraulich behandelt werden. Ihre persönlichen Daten werden verschlüsselt über eine sichere HTTPS Verbindung zu uns übermittelt.

Wir freuen uns auf Ihre Rückmeldung

Herzliche Grüße im Namen des RSB Teams

Brigitte van Dijk

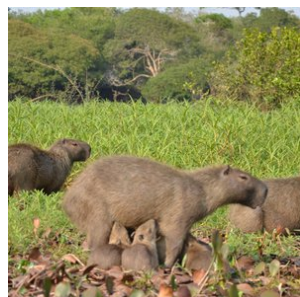
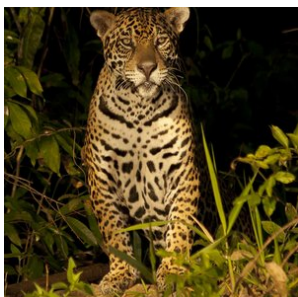
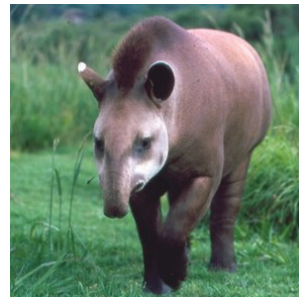
Reiseagentin

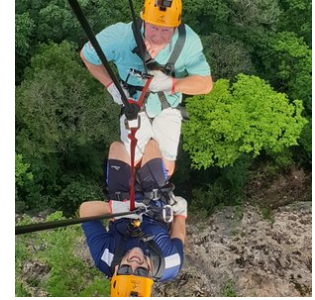
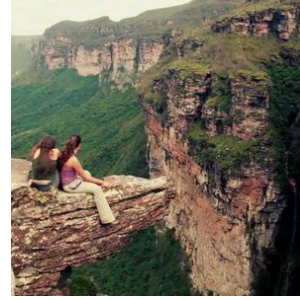
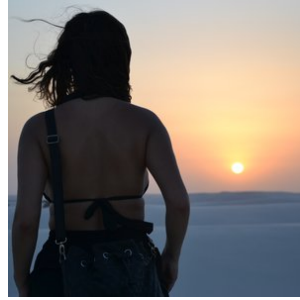
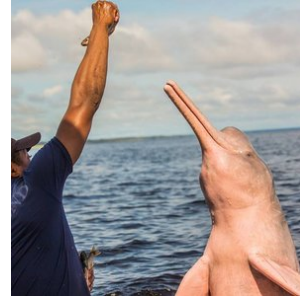
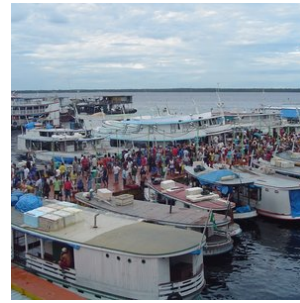
Reisecode:
FINPMAAMSLLMCHDPDFD2MS

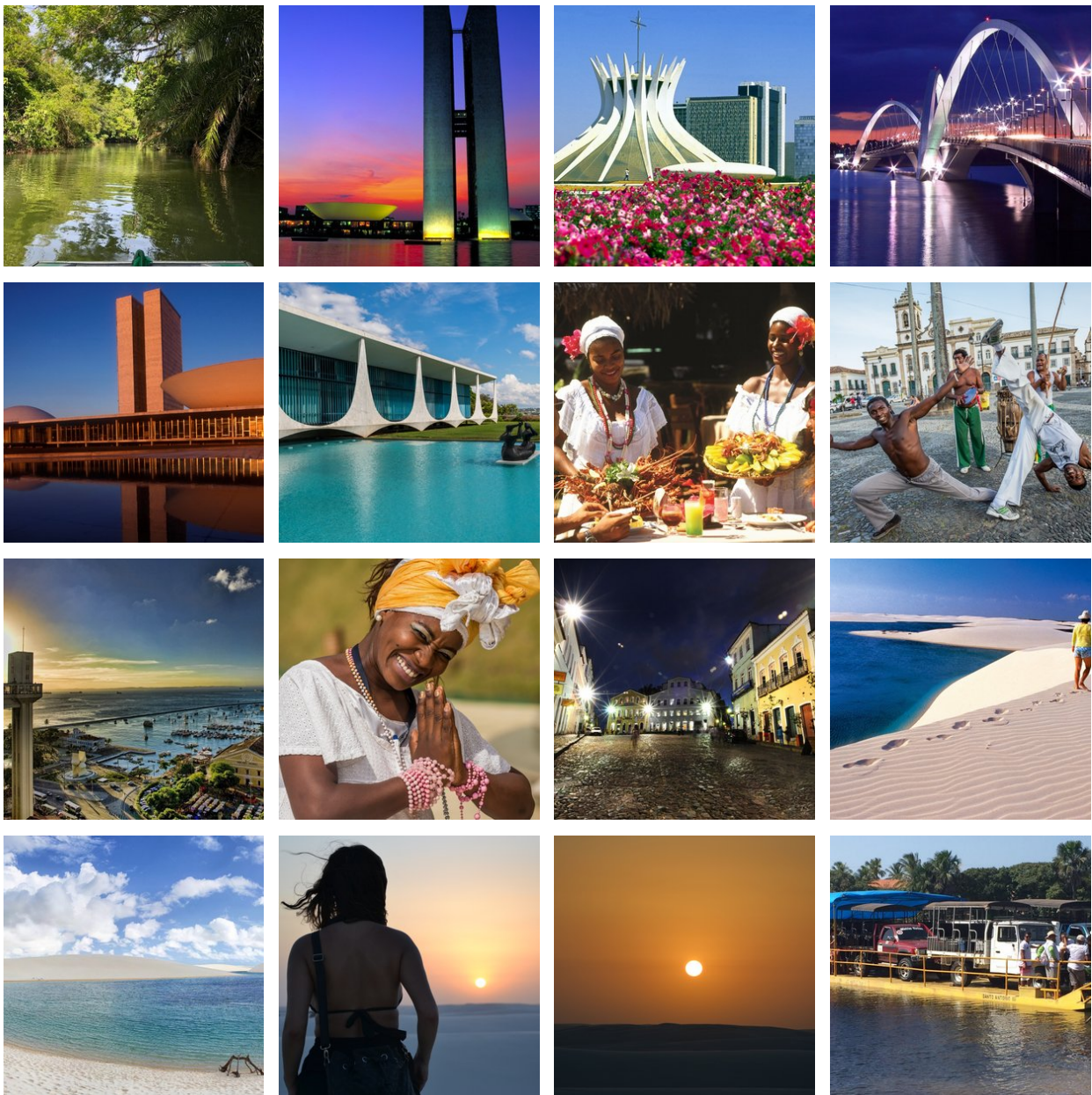
5.310,00 € p.p.

22 Tage
2 Personen

- ✓ **MANAUS UND ABENTEUER IM AMAZONASGEBIET**
- ✓ **AKTIVITÄTEN IN DER UMGEBUNG VON BONITO - DIE ÖKO HAUPTSTADT DES PANTANALS**
- ✓ **BRASILIA MIT SEINER EINZIGARTIGEN ARCHITEKTUR**
- ✓ **DIE EINZIGARTIGE FLORA UND FAUNA DES PANTANALS**
- ✓ **SALVADOR UND CHAPADA DIAMANTINA MIT SEINEN TAFELBERGEN UND GROTEN**
- ✓ **DIE WUNDERSCHÖNE DÜNENLANDSCHAFT LENCOIS MARANHENSES**







Beschreibung

Tag 01: 20-08-2020 (Flug nach Brasilien)

Tag 02: 21-08-2020 (1. Tag Landarrangement)

Tag 21: 09-09-2020 (Ende Landarrangement und Rückflug nach Deutschland)

Tag 22: 10-09-2020 (Ankunft Österreich)

Reisepreis: € 5.310 ,-- pro Person auf Basis der Teilnahme von 2 Personen.

Bei Buchung bis zum 20-02-2020 gewähren wir einen Rabatt in Höhe von 132,-- € pro Person (nur bei Zahlung per Überweisung)

- **An dieses Angebot halten wir uns bis zum 23-02-2020 gebunden**

Inklusive:

- **Flüge:**
schauen Sie bitte unter `Flugzeiten`
die Flüge werden inklusive 23 kg Aufgabegepäck gebucht
 - **Unterkunft:**
schauen Sie bitte unter `Hotels`
Sowohl in den Lodges im Pantanal wie auch im Amazonasgebiet ist der Aufenthalt auf Basis der Vollpension und inklusive der täglich stattfindenden Ausflüge
 - **Mahlzeiten:**
schauen Sie bitte unter `Hotels`
 - **Transfers**
 - **Exkursionen:**
Die enthaltenen Exkursionen sind gesondert unter Exkursionen aufgeführt.
 - **Reisebegleitung:**
Während der Reise bieten wir für jedes Ziel eine lokale Vertretung an, an die Sie sich wenden können - für Tipps, Unterstützung und optionale Exkursionen. So reisen Sie auf individueller Basis, aber jederzeit mit Unterstützung.
 - **Sicherheiten:**
Reisespezialist Brasilien, kurz `RSB` genannt, ist die deutsche `BRS` (Brazilië Reis specialist), eine niederländische Reiseorganisation mit einem sehr ausgebautem Reiseangebot nach Brasilien. Reisespezialist Brasilien ist Mitglied der SGR (Reiseschutzbrief NL), DRV (Deutscher Reiseverband), der ANVR und dem Katastrophenschutzfonds. Hierdurch sind Sie sicher, dass RSB den strengsten Anforderungen genügt, die man von Reiseorganisationen erwarten kann. Die Stiftung Garantiefond Reisegelder `Stichting Garantiefonds Reisgelden (SGR)` , schützt vorausbezahlte Reisegelder von Reiseenden, die bei einem SGR-Mitglied eine Reise buchen. Alle Vereinbarungen bezüglich Reise- und Aufenthalt sind durch die SGR finanziell abgedeckt entsprechend der Garantieregelung der SGR (www.sgr.nl).
- Hinweis:**
- Änderungen vorbehalten. Maßgeblich ist die Reisebestätigung. Es gelten die Allgemeinen Geschäftsbedingungen des Reiseveranstalters.

Nicht inkludiert:

- **Beitrag Katastrophenschutzfonds - € 2,50 pro Buchung**
- **Buchungsgebühren: € 25,- pro Buchung**

Reisedetails

1. Manaus - Ankunft

Nach Ihrer Ankunft am Flughafen werden Sie willkommen geheißen und per privatem Transfer zu Ihrem Hotel in Manaus gebracht. Der Rest des Tages steht zu Ihrer freien Verfügung.

- Wählen Sie zwischen Standard-, Mittel- und Superior Klasse Hotels während Ihres Aufenthaltes in Manaus

2. Amazonas Regenwald - Amazon Turtle Lodge (Start Arrangement)

1. Tag - Abholung am Hotel um 07:30 Uhr, von dort aus geht es per Transfer zum Hafen Ceasa (20 Minuten). Nehmen Sie ein Schnellboot zum Dorf Careiro da Varzea (30 Minuten). An diesem Punkt kommen wir an den 'Meetings of the waters' vorbei, wo sich der Negro und der Solimões River treffen (Zusammenkunft der Gewässer). Hier wird der Amazonas gebildet, der aus diesem Bereich in Richtung Atlantik fließt. Nach einem Stopp am Obstmarkt nehmen Sie einen Bus oder einen Lieferwagen über die Autobahn Manaus-Porto Velho (40 Minuten BR319) zum Araça-Fluss. Mit dem Boot passieren wir viele Seen und Bäche. Bestimmt ergibt sich auch die Gelegenheit Wasserlilien mit ihren riesigen Blättern und das Dorf und die Gemeinden der Nativea zu sehen. Ideal für alle Arten von Wildbeobachtungen wie Vögel, Alligatoren, Fische, Schlangen und Affen. Während dieser Reise zur Lodge können Sie jederzeit von einer Kreatur überrascht werden.

Ankunft in der Amazon Turtle Lodge ist gegen 12:00 Uhr. Zum Mittagessen werden Süßwasserfisch, Rindfleisch (Fleisch), Hühnchen, Salate und exotische Früchte aus dem Amazonas serviert (Buffet). Während dieser Reise können Sie viele Tiere wie Affen, Faultiere, Leguane, Spinnen und eine Vielzahl von Vögeln beobachten. Das Abendessen wird um 19:30 Uhr im Restaurant der Amazon Turtle Lodge mit Süßwasserfisch, Beef (Fleisch), Hühnchen, Salaten und exotischen Früchten des Amazonas (Buffet) serviert.

3. Amazonas Regenwald - Amazon Turtle Lodge (Tag 2 Arrangement)

Englische Beschreibung:

2. Tag - Um 05:30 Uhr machen wir eine frühe Sonnenaufgangs- und Vogelbeobachtungstour. Danach kehren wir zum Frühstück in die Lodge zurück.

Um 08:30 Uhr unternehmen wir eine Dschungelwanderung, bei der Sie mit unseren erfahrenen Guides ein wenig über das Überleben lernen. Er zeigt Techniken, wie man Reben als Seil benutzt, wie man auf Bäume klettert, wie man Wasser findet und wie man Jagdmöglichkeiten findet. Natürlich lernen Sie etwas über unsere Fauna und Artenvielfalt.

Um 12:00 Uhr mittags, nach dem Mittagessen, rudern wir mit dem Kanu, um mehr Vögel und Tiere wie Faultiere und Affen zu beobachten. Danach kehren wir um 19:30 Uhr zum Abendessen in die Lodge zurück. Nach dem Abendessen haben Sie Gelegenheit, den schönen Mondschein zu sehen und die Geräusche der im Dschungel lebenden Wesen zu lauschen.

4. Amazonas Regenwald - Amazon Turtle Lodge (Tag 3 Arrangement)

3. Tag - Um 08:00 Uhr besuchen wir ein Caboclo-Haus, um etwas über ihre Bräuche und Kultur zu erfahren. Wir besuchen Gummi- und Maniokplantagen und andere. Dies ist eine großartige Gelegenheit, um die örtlichen Bräuche zu fotografieren und wir können im Dschungel Früchte, Paranüsse, Kräuter, Gemüse und Gewürze sammeln.

Schauen Sie sich an, wie sie mit all diesen Waren ihr Essen zubereiten und probieren Sie etwas von diesem exotischen Produkt. Um 12:00 Uhr Mittagessen in der Lodge und Sie haben die Gelegenheit, einige der Dinge zu erleben, die Sie in den örtlichen Häusern gesehen haben (Obst, Gemüse, Gewürze, Kräuter).

Am Nachmittag gehen wir Piranha-Fischen und hoffentlich fangen wir viele Piranhas.

Abendessen um 19:30 Uhr mit nächster Kanutour zur nächtlichen Tierbeobachtung und Alligator-Beobachtung mit Taschenlampen,

Der erfahrene Guide fängt es mit seinen Bärenhänden (dies sollten Sie sich nicht selbst versuchen). Sie haben die Möglichkeit, Fotos zu machen und den Aligator zu halten, wenn Sie möchten.

5. Amazon Turtle Lodge - Brasilia Hotel

Heute endet der Aufenthalt in der Amazon Turtle Lodge. Per Transfer gemeinschaftlich mit anderen Gästen der Lodge werden Sie zum Flughafen von Manaus gebracht, von wo der Flug in Richtung Brasilia startet. Dort angekommen, werden Sie begrüßt und per privatem Transfer zu Ihrem Hotel in Brasilia gebracht.

- Wählen Sie zwischen Standard-, Mittel und Superior Klasse Unterkunft während Ihres Aufenthaltes in Brasilia

6. Brasilia - City Tour - Campo Grande

heute steht eine City Tour in Brasilia auf dem Programm. Sie werden Morgens an Ihrem Hotel abgeholt und Sie lernen, zusammen mit anderen Touristen, Brasilia kennen. Nach dieser Tour bringt man Sie zum Flughafen von Brasilia, von wo aus Ihr Flug nach Campo Grande geht.

- Wählen Sie zwischen Standard-, Mittel- und Superior Klasse Hotels während Ihres Aufenthaltes in Campo Grande

7. Campo Grande - Bonito

Dieser Baustein startet am Flughafen oder am Hotel in Campo Grande. Sie werden entweder an Ihrem Hotel oder am Flughafen von Campo Grande abgeholt und per privatem Transfer nach Bonito gebracht. Der Transfer dauert ein paar Stunden. Der Rest des Tages steht zu Ihrer eigenen Verfügung.

- Wählen Sie zwischen Standard-, Mittelklasse und Superior Hotels während Ihres Aufenthaltes in Bonito

8. Bonito- Besuch Gruta Azul und Flussschnorcheln im Fluss Sucuri

Morgens werden Sie an Ihrem Hotel abgeholt und werden per privatem Transfer zur Grotte ´Gruta do Lago Azul´ gebracht. Danach steht eine weitere Exkursion auf dem Programm.

Von der Gruta Azul aus bringt man Sie zum Rio Sucuri, wo die Exkursion in Gesellschaft anderer Touristen startet. Für diese Exkursion können englisch sprechende Guides im Vorfeld zu gebucht werden (Gerne informieren wir Sie über den Zuschlag). Am Ende der Exkursion werden Sie wieder an Ihrem Hotel abgesetzt.

9. Bonito - Boca da Onca Ökotour - Pantanal

Heute steht die Boca da Onca Eco Tour auf dem Programm. Es ist eine sehr schöne Tages Exkursion, bei der Sie prächtige Wanderungen in Kombination mit schwimmen bei verborgenen Wasserfällen, inmitten der Natur unternehmen. Bei dieser Exkursion ist das Mittagessen inkludiert. Sie werden morgens an Ihrem Hotel abgeholt und per Transfer zu dem Naturgebiet gebracht. Nach der Tour werden Sie zu Ihrer Lodge im Pantanal gefahren.

- Wählen Sie zwischen Standard- und Mittelklasse Unterkünften während Ihres Aufenthaltes im Pantanal

10. Pantanal - Verbleib in der Lodge

Heute werden Sie wieder viele Eindrücke vom Pantanal auf sich wirken lassen. Die Naturguides sind darauf spezialisiert, Ihnen die Tierwelt und die Fauna des Pantanals näher zu bringen.

Falls Sie eine Kamera mit sich führen, können Sie viele schöne Fotos als Erinnerung an Ihren Pantanal Aufenthalt machen.

Welche Ausflüge Sie unternehmen, wird bei Ankunft in der Lodge mit Ihnen besprochen. Alle Ausflüge, die unternommen werden, sind inkludiert.

Nur, falls Sie an Ausflügen teilnehmen möchten, die nicht eingeplant sind, oder Sie alleine nur mit einem Guide zusammen unternehmen, könnte ein Aufschlag verlangt werden.

11. Pantanal - Verbleib in der Lodge

Heute werden Sie wieder viele Eindrücke vom Pantanal auf sich wirken lassen. Die Naturguides sind darauf spezialisiert, Ihnen die Tierwelt und die Fauna des Pantanals näher zu bringen.

Falls Sie eine Kamera mit sich führen, können Sie viele schöne Fotos als Erinnerung an Ihren Pantanal Aufenthalt machen.

Welche Ausflüge Sie unternehmen, wird bei Ankunft in der Lodge mit Ihnen besprochen. Alle Ausflüge, die unternommen werden, sind inkludiert.

Nur, falls Sie an Ausflügen teilnehmen möchten, die nicht eingeplant sind, oder Sie alleine nur mit einem Guide zusammen unternehmen, könnte ein Aufschlag verlangt werden.

12. Südliches Pantanal - Barreirinhas

Heute endet das Arrangement im südlichen Pantanal. Sie werden mit einem 4 x 4 Geländewagen an der Lodge abgeholt und zum Flughafen von Campo Grande gebracht. Von dort aus startet Ihr Flug nach Sao Luis (1Stopp). Dort werden Sie am Flughafen erwartet und per privatem Transfer (3 Std.) zu Ihrem Hotel in Barreirinhas gebracht.

- Wählen Sie zwischen Standard-, Mittel- und Superior Klasse Hotels während Ihres Aufenthaltes in Barreirinhas

13. Barreirinhas - Fluss Tour Rio Preguiças & Caburé Strand

Früh morgens startet eine Bootstour, die über den 'Prequiças' Fluss führt, entlang der besonderen Wüstenlandschaft von Lençóis Maranhenses zu der Mündung des Meeres. Unterwegs kommen Sie an diversen Fischerdörfern entlang, darunter Vassouras, Mandacaru und Caburé. Am Ende des Tages geht es nach Barreirinhas zurück.

14. Barreirinhas - Exkursion Lençóis Maranhenses (Dauer 1/2 Tag)

Heute steht eine Exkursion nach Lençóis Maranhenses mit einem 4X4 Geländewagen auf dem Programm. Genießen Sie die spektakulären Seen und Sanddünen. Dieses Naturgebiet wird auch als eines der sieben Naturwunder bezeichnet. Sie werden an Ihrem Hotel abgeholt und wieder zurückgebracht. Die Exkursion findet in Gesellschaft anderer Touristen statt.

Der Rest des Tages steht zu Ihrer freien Verfügung.

15. Barreirinhas - Sao Luis - Salvador

Sie werden heute an Ihrem Hotel in Barreirinhas abgeholt und zum Flughafen von Sao Luis gebracht. Von dort aus fliegen Sie weiter nach Salvador, wo Sie am Flughafen willkommen geheißen werden und Sie zu Ihrem Hotel in Salvador per privtem

Transfer gebracht werden.

- Wählen Sie zwischen Standard-, Mittel- und Superiorklasse Hotels während Ihres Aufenthaltes in Salvador

16. Salvador - Chapada Diamantina Lençóis (Bus)

Sie werden an Ihrem Hotel abgeholt und zur Busstation gebracht. Hier steigen Sie in den Bus nach Lençóis, die Zugangspforte von Chapada Diamantina (Buskarten sind im Preis inkludiert). Nach Ankunft werden Sie an der Bushaltestelle willkommen geheißen und zu Fuß zum Hotel gebracht. (Keine Angst, ist nicht weit!) Der Rest des Tages steht zu Ihrer freien Verfügung.

- Wählen Sie zwischen Standard-, Mittel- und Superior Klasse Hotels während Ihres Aufenthaltes in Lençóis

17. Chapada Diamantina - Schwimmen und entspannen in den Grotten und Besteigung eines Tafelberges

Morgens werden Sie in Ihrem Hotel in Lencois abgeholt und eine fantastische Exkursion beginnt. Diese Exkursion dauert bis zum späten Nachmittag. Am Ende werden Sie wieder an Ihrem Hotel abgesetzt.

Der Rest des Tages steht zu Ihrer eigenen Verfügung.

18. Chapada Diamantina - Ganztagestour zum Fumaça-Wasserfall

Sie werden morgens von ihrem Hotel abgeholt und besuchen einen der höchsten Wasserfälle Brasiliens, den Fumaça-Wasserfall im Capão-Tal. Gehen Sie am Riachinho-Wasserfall schwimmen und genießen Sie bei diesem ganztägigen, geführten Ausflug von Lençóis aus den herrlichen Blick auf den Berg Morrão. Anschließend werden Sie zurück zu ihrem Hotel gebracht.

19. Chapada Diamantina - Salvador (Bus)

Heute endet Ihr Aufenthalt in dem schönen Naturgebiet. Sie nehmen den Bus zurück nach Salvador (die Bustickets sind inkludiert). In Salvador werden Sie an der Bushaltestelle willkommen geheißen und zum Flughafen oder Ihrem Hotel in Salvador gebracht.

20. Salvador - Wanderung historisches Zentrum - Flughafen (Heimflug)

Heute steht eine angenehme Wanderung durch das Historische Zentrum von Paraty auf dem Programm. Dieser historische Stadtpaziergang durch die Altstadt ist eine ausgezeichnete Gelegenheit, um die einzigartige Energie dieser magischen Stadt und ihrer Bewohner zu spüren.

Am Nachmittag werden Sie an Ihrem Hotel abgeholt und zum Flughafen von Salvador gebracht, von wo aus Ihr Flug zurück nach Hause geht.

Flugzeiten

Datum:	Von:	Nach:	Ab:	An:	Stops:	Airline:
20/08/2020	Salzburg	Manaus	Abends früh	Morgens	2	Lufthansa
25/08/2020	Manaus	Brasilia	Nachmittags	Abends	0	
26/08/2020	Brasilia	Campo Grande	Abends	Abends	0	
01/09/2020	Campo Grande	São Luís	Nachmittags	Abends spät	2	
04/09/2020	São Luís	Salvador	Nachmittags	Abends	1	
09/09/2020	Salvador	Salzburg	Mittags	Mittags am 9-9-20	2	Lufthansa

Reiseziele

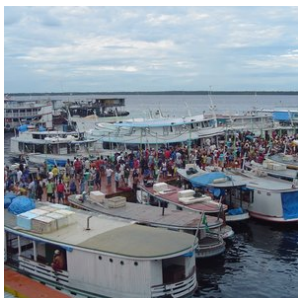
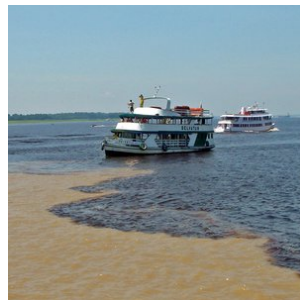
1. Manaus

Durch den mächtigen Amazonas, eine einzigartige Flusslandschaft, die es kein zweites Mal gibt, fließt ein Fünftel der Süßwassermenge der gesamten Erde. Im Herzen des Amazonasgebietes strömt der dunklere ´Rio Negro´ und der hellere ´Rio Solimões´ in einem spektakulären Schauspiel, welches als ´Encontro das Aguas´, die Begegnung des Wassers, bekannt ist.

Hier, mitten im Dschungel ist eine Metropole mit nahezu 2 Millionen Einwohnern entstanden, das unvergleichliche Manaus. Der Handel mit Gummi im späten 19. Jahrhundert brachte der Stadt goldene Zeiten und ist jetzt der Knotenpunkt der wachsenden Ökonomie des Amazonasgebietes.

Manaus ist eine moderne Stadt mit allen kulturellen Einflüssen, die Sie sich vorstellen können. Aus dem glorreichen 19. Jahrhundert existieren noch eine Anzahl von Schmuckstücken, die man nicht missen möchte, sowie das Theater ´Teatro Amazonas´ gebaut im italienischen Renaissancestil, der Markt ´Mercado Alfredo Lisboa´, welches von Eiffel nach dem Vorbild der Les Halles in Paris entworfen wurde, und das ´Palacio Rio Negro´, wo derzeit der Gouverneur von Manaus wohnt.

Die Hauptstadt des Amazonas ist gegenwärtig das Zugangstor für den Tourismus des Regenwaldes im Amazonasgebiet. Von hieraus können Sie für mehrtägige Aufenthalte auf Vollpensionsbasis, inklusive täglichen Exkursionen zu vielen diversen Lodges, reisen. Es gibt Lodges in diversen Kategorien, sowohl in der Nähe von Manaus, als auch tiefer im Regenwald. Mehrtägige Bootstouren mit typischen Amazonas-Clipper-Booten sind ebenso gute Alternativen den Amazonas-Regenwald zu erleben.



2. Amazonas

Das Amazonasgebiet, mit seinen üppigen tropischen Regenwäldern und einer unvergleichlichen Biodiversität, ist eines der beeindruckendsten Naturgebiete der Welt. Das immense Regenwaldgebiet ist so groß, dass die Niederlande etwa 100-mal hineinpassen würden. Als Tor zu diesem grünen Paradies dient die Stadt Manaus, ein pulsierendes Stadtzentrum mit einem internationalen Flughafen, ideal für abenteuerlustige Reisende, die die Magie des Amazonas entdecken möchten.

Entdecken Sie den Amazonas: Ein Abenteuer aus Kontrast und Vielfalt

In der Umgebung von Manaus bieten zahlreiche Lodges den Besuchern die Möglichkeit, sich vollständig in die Düfte, Farben und Geräusche des Dschungels einzutauchen. Zweifellos ist dies einer der Höhepunkte einer Reise durch Brasilien. Lernen Sie die charmanten rosa Flussdelfine, den „Boto“, kennen, treffen Sie die freundlichen und gastfreundlichen lokalen Gemeinschaften und bewundern Sie die einzigartige Flora und Fauna, die nirgendwo anders auf der Welt zu finden ist.

Das Amazonasgebiet ist nicht uniform; es besteht aus verschiedenen Biomen, jedes mit einem eigenen Charakter. Der Varzea-Wald rund um den Rio Negro wird beispielsweise in der Regenzeit von Flüssen überflutet und trocknet in der Trockenzeit teilweise aus. Hier entdecken Sie eine einzigartige Dynamik in Flora und Fauna, die vollständig von den Gezeiten des Flusses abhängt.

Im Gegensatz dazu stehen die Amazonas-Hochländer, wie die Region um Presidente Figueiredo, die eine feste und stabile Umgebung bieten. Diese Hochländer sind gekennzeichnet durch riesige Bäume, die bis zu 80 Meter hoch werden, üppige Wasserfälle und ein Ökosystem, das nicht von saisonalen Überschwemmungen abhängig ist. Presidente Figueiredo, nur 107 Kilometer von Manaus entfernt, ist als das „Land der Wasserfälle“ bekannt und bietet den Besuchern spektakuläre Naturwunder wie den Cachoeira de Iracema und den Cachoeira do Santuário. Hier können Sie in natürlichen Becken schwimmen, abenteuerliche Wanderungen unternehmen und die unberührte Schönheit des Regenwaldes erkunden.

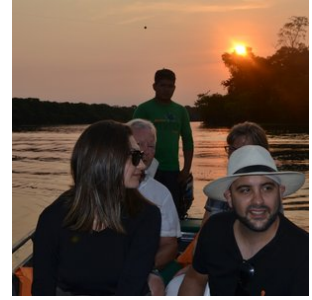
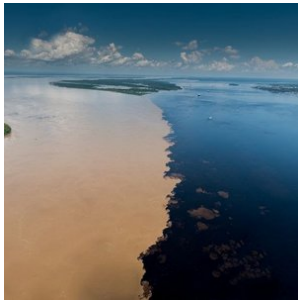
Eine Kombinationsreise für das vollständige Amazonas-Erlebnis

Für ein vollständiges Amazonas-Erlebnis wird eine Kombinationsreise zwischen den Hochländern und dem Varzea-Gebiet dringend empfohlen. Verbringen Sie beispielsweise 3 Nächte in einer Lodge in der Nähe von Presidente Figueiredo, um die Wasserfälle und den Hochlandregenwald zu genießen, und anschließend 3 Nächte in einer Lodge im Varzea-Gebiet, um den einzigartigen Überschwemmungsjungle zu erleben. Diese Kombination bietet eine tiefgehende Einführung in die vielen Gesichter des Amazonasgebietes und zeigt, warum der Regenwald weltweit zu den faszinierendsten Naturgebieten gehört.

Amazonas-Kreuzfahrten: Eine luxuriöse Alternative

Liebhaber von Kreuzfahrten können den Amazonas vom Wasser aus entdecken. Wöchentlich starten Kreuzfahrten von Manaus aus, von luxuriösen Schiffen wie der Grand Amazon Cruise bis hin zu intimeren Amazonas-Flussbooten. Diese Kreuzfahrten bieten eine einzigartige Möglichkeit, die ausgedehnten Flüsse und verborgenen Seitenarme des Amazonas in vollem Komfort zu erkunden.

Mit einer solchen Vielfalt an Landschaften, Aktivitäten und Erlebnissen bietet das Amazonasgebiet ein Abenteuer, das sowohl unvergesslich als auch unersetzlich ist. Dies ist ein Ziel, das jeder Naturliebhaber mindestens einmal in seinem Leben erleben sollte.



3. Brasilia

Brasilia ist die Hauptstadt von Brasilien und noch stets eine junge Stadt. Sie wurde im Jahr 1956 am Zeichentisch entworfen und dreieinhalb Jahre später eingeweiht und diente ab dann als Symbol für das moderne Brasilien.

Mittlerweile zählt die Stadt Brasilia ca. 2,5 Millionen Einwohner, liegt in der geografischen Mitte des Landes und ist der Standort der föderalen brasilianischen Regierung. Die Architektur von Brasilia ist einzigartig, modern und gleichzeitig sehr symbolträchtig. Der weltberühmte Architekt Oscar Niemeyer hat der Stadt einen großen Stempel aufgedrückt. Sein Stil ist bekannt für große Objekte und klare geometrische Formen. Niemeyer's Kathedrale und das Nationale Kongressgebäude dürfen bei einem Besuch Brasiliens einfach nicht ausgelassen werden.

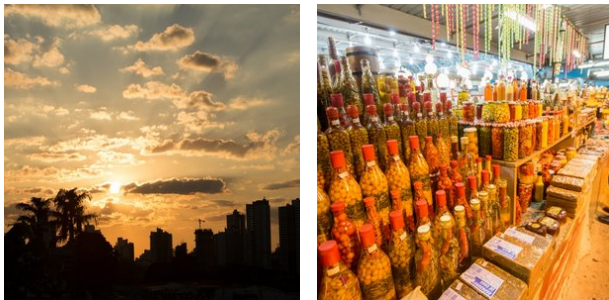
Es sind Stadtrundfahrten buchbar, um diese und andere Sehenswürdigkeiten in Begleitung von ortskundigen Guides zu besichtigen. Brasilia ist ebenfalls ein Knotenpunkt des Brasilianischen Luftverkehrs. Deshalb machen Sie oft, wenn Sie Rundreisen in Brasilien unternehmen, hier eine Zwischenlandung. Das ist eine gute Gelegenheit, die Stadt kennen zu lernen.

Ebenfalls ist ein Besuch von Brasilia ein guter Grund, diese Reise mit dem 230 km entfernt gelegenen Naturpark Chapada dos Veadeiros, den Warmwasserbrunnen bei Caldas Novas oder das historische Dorf und die Wasserfälle von Pirenopolis zu verbinden. Ferner sind die Flüsse im benachbarten Bundesstaat Coias sehr beliebt bei Sportanglern.



4. Campo Grande

Campo Grande liegt im Bundesstaat Mato Grosso do Sul und hat sich in den letzten 40 Jahren von einer kleinen Stadt zu einer Metropole mit beinahe 1 Million Einwohnern entwickelt. Sie ist das wirtschaftliche Herz eines enormen Gebietes, das durch Viehzucht geprägt ist. Campo Grande ist die Hauptstadt des Bundesstaates vor allem deshalb, weil sie, bedingt durch den großen Flughafen, die Zugangspforte zum südlichen Pantanal und der `Serra da Bodoquena` Region bildet, die gemeinsam mit Bonito das Öko-touristische Zentrum von Brasilien beherbergen.



5. Bonito

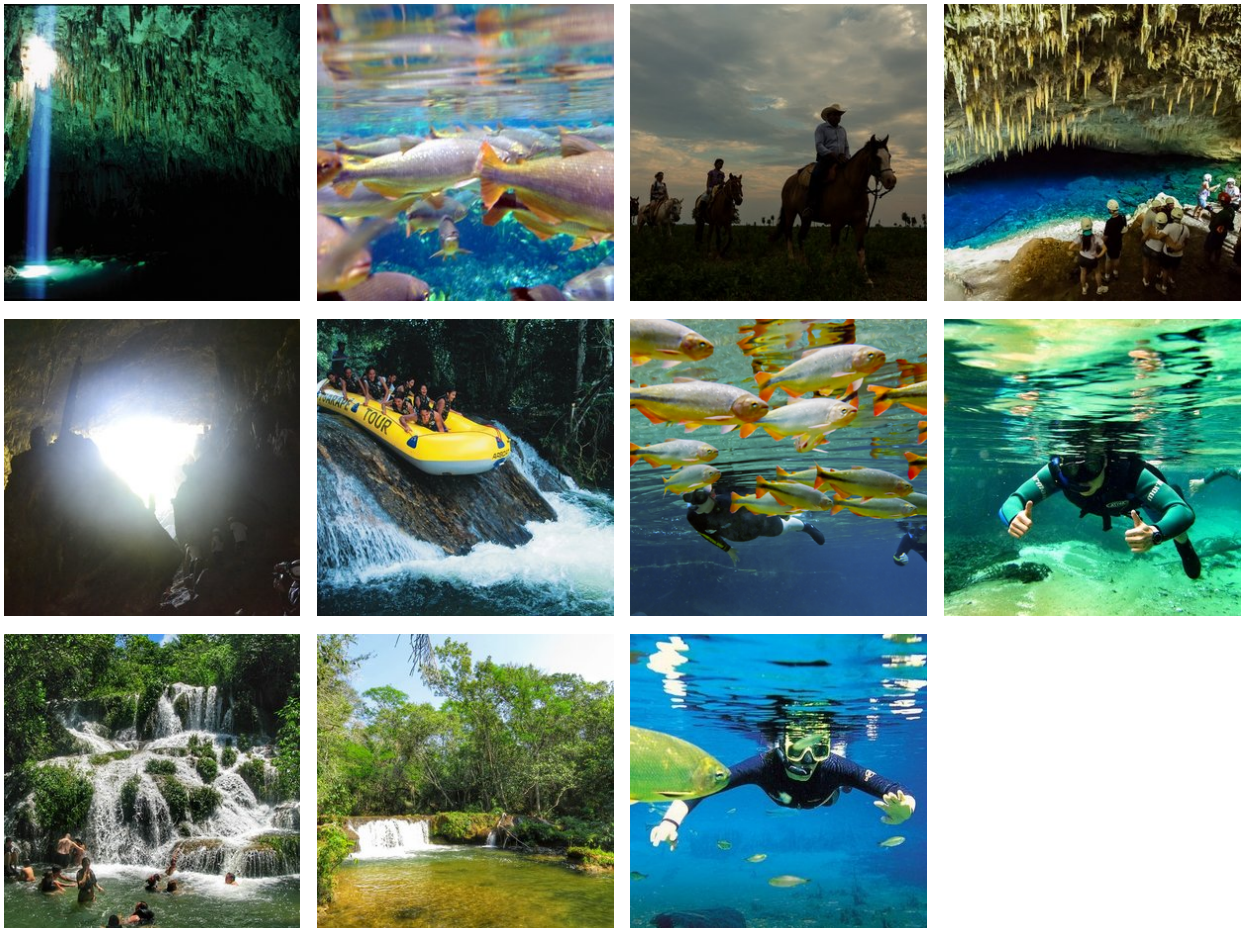
Das kleine Dorf Bonito ist die Hauptstadt des Ökotourismus in Brasilien. Die wunderschöne Umgebung mit seinen Kalksteinplateaus und Tälern mit seinen weit ausgestreckten Wiesen bietet eine Vielzahl an Möglichkeiten für den Abenteuer liebenden Reisenden: Trekking- und Fahrradtouren, Ausritte zu Pferd, Ausflüge mit dem Kajak, schnorcheln im klaren Fluss oder tauchen in den unmessbar tiefen Grotten mit kristallklarem Wasser.

Das Wasser in den Flüssen ist kristallklar, da der Regen durch den kalkreichen Boden versickert, damit gleichzeitig gefiltert wird und in den Fluss mündet. So können Sie während Sie im "Sucuri" oder "Prata" Fluss schnorcheln, zahllose Fischarten aus direkter Nähe bewundern.

Eine Exkursion zum "'Gruta do Lago Azul" (die Grotte des Blauen Meeres) ist auch sehr zu empfehlen. Während dieser Exkursion gelangen Sie über eine steinerne Treppe in die Tiefe und kommen zum mysteriösen und kristallklaren, blauen Meer. Diese Exkursion wird nur morgens angeboten. Alle Exkursionen in Bonito müssen vorab reserviert werden und sind nur in Begleitung von lokalen Guides möglich. Die verfügbaren Plätze sind eingeschränkt, deshalb raten wir zur rechtzeitigen Reservierung.

Bonito selber ist ein kleines Dorf mit einer Hauptstraße und einem schönen Angebot an Bars, Restaurants und kleinen Geschäften. Falls Sie eine Reise nach Bonito planen, kombinieren Sie diese Reise sicherlich mit einem Besuch zum

nahegelegenen Pantanal, das weltgrößte Feuchtgebiet mit seiner einzigartigen Flora und Fauna.

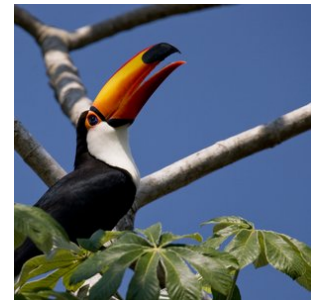
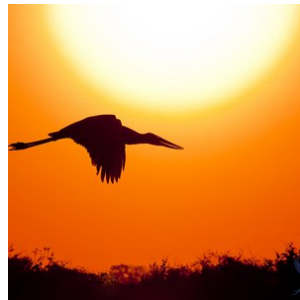
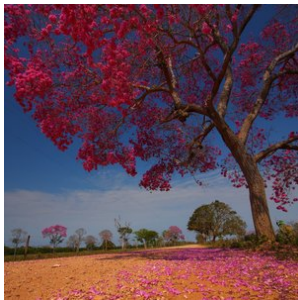
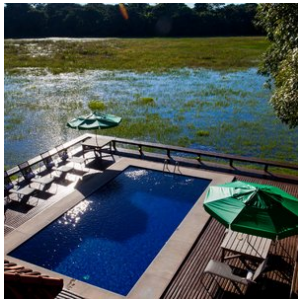


6. Pantanal-Süd

Die gigantische Tiefebene, die während der Regensaison (Dezember bis März) größtenteils überflutet wird, bildet das größte Feuchtgebiet der Welt. Mit einer beeindruckenden Oberfläche von ca. 150.000 Quadratkilometern sind die Feuchtgebiete des Pantanals mehr als 3mal so groß wie die Niederlande.

Ein einzigartiges Gebiet mit wunderschöner Vegetation und unzähligen Flüssen und Seen. Es ist die beste Gegend von Brasilien, um die ganz besondere Tierwelt zu bewundern, so wie den seltenen und eleganten Jaguar, wilde Papageien, Ameisenbären, Wildschweine, Capybaras, schwarze Kaimane und mehr als 600 verschiedene Vogelsorten, sowie zum Beispiel den Jabiru. Eine Safari zu dieser besonderen Wildnis ist eine einzigartige Erfahrung und eine unvergleichbare Gelegenheit, seltene Tiere zu beobachten und in der Natur zu fotografieren.

Zweifelloos ist der Besuch des Pantanals der Höhepunkt jeder Reise. Das Gebiet verfügt über diverse Lodges in verschiedenen Kategorien meistens auch auf Basis von Vollpension und inklusive täglicher Exkursionen. **Cuiaba bildet das Entré zum nördlichen Pantanal.** Das südliche Pantanal ist von Campo Grande aus besser zu erreichen. Der Unterschied zum nördlichen Pantanal besteht darin, dass Sie den südlichen Teil besser mit Bonito, der Hauptstadt des brasilianischen Ökotourismus kombinieren können.

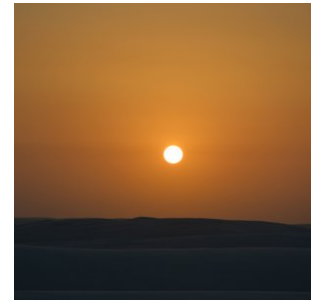


7. Lençois Maranhenses

São Luís liegt im Norden Brasiliens und ist mit seinen 700.000 Einwohnern die Hauptstadt des Bundesstaates Maranhão. Es wurde auf einer Insel zwischen 2 Flüssen erbaut. Der kompakte zentrale und historische Teil der Stadt ist gut zu Fuß zu erkunden. Die koloniale Architektur von São Luís wird als eine der schönsten Brasiliens bezeichnet. Zum Beispiel ist die Verwendung von portugiesischen Fliesen in einer Vielfalt von Motiven und Farben charakteristisch. Einige Sehenswürdigkeiten sind die Kathedrale da Sé, gebaut für die Jesuiten im Jahr 1726 und das Palais 'Palácio dos Leões', ursprünglich ein französisches Fort, in dem heutzutage der Gouverneur residiert.

Der größte Anziehungspunkt ist aber unbestreitbar das absolut einzigartige Naturgebiet Lençois Maranhenses: eine ausgestreckte Dünenlandschaft entlang der Küste. Durch die hohen Regenfälle während der Regensaison entstanden zwischen den enormen Sanddünen kristallklare Lagunen in einem Gebiet von circa 200 Quadratkilometern. Es ist ein atemberaubendes und einzigartiges Urlaubsziel. Der Ort Barreirinhas ist das Entre zu diesem spektakulären Ökosystem. Von dort aus können Sie schöne Touren mit dem Jeep durch das Gebiet machen und schwimmen in einer der vielen Seen und Lagunen.

Die beste Zeit, dieses Gebiet zu besuchen ist von Januar bis Juni, wenn die Lagunen und Seen durch die Regenfälle ihre Form gebildet haben. Während der Trockenzeit trocknen die Gewässer zum größten Teil aus.



8. Salvador

Salvador, im Bundesstaat Bahia, war die erste Hauptstadt von Brasilien und befindet sich auf einer Halbinsel mit Sicht auf eine enorm große Bucht. Für Brasilianer ist der Bundesstaat Bahia das Synonym für ein relaxtes Lebenstempo. Ausgefallene Farben, Musik und eine Mischung von Religionen kennzeichnen diesen Bundesstaat.

Da Salvador in der Vergangenheit der vornehmste Hafen für den Sklavenhandel war, besteht die Bevölkerung bis auf den heutigen Tag hauptsächlich aus Afro-Brasilianern. Die Fecht-/ Tanzkunst 'Capoeira' wurde unter anderem durch Sklaven in Salvador entwickelt.

Das historische Zentrum Pelourinho hat eine Vielzahl barocker Kirchen in kolonialer Architektur. Es ist ebenso bekannt aufgrund seines überschwänglichen Nachtlebens mit zahllosen Restaurants, Bars und Nachtclubs. Nach Rio de Janeiro ist der Karneval in Salvador am bekanntesten und wird hier total anders gefeiert. Im Gegensatz zu Rio, wo Sie mehr oder weniger nur Zuschauer sind, werden Sie hier mit in die Umzüge einbezogen und feiern einfach mit.

Salvador bietet eine große Auswahl an Hotels in diversen Komfortklassen. Kombinieren Sie einen Besuch von Salvador mit den nahe gelegenen Orten Praia do Forte, Morro de São Paulo oder dem prächtigen Naturgebiet Chapada Diamantina.





Hotels

Touristenklasse Hotels

1. Manaus - Hotel Saint Paul

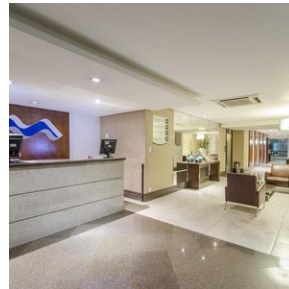
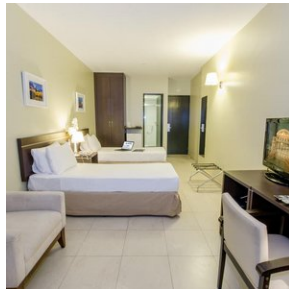
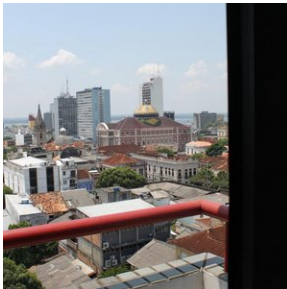
Zimmertyp: **Standard Doppelzimmer**

Verpflegungsart: **Frühstück inbegriffen**

Anzahl Nächte: **1**

Anzahl Zimmer: **1**

Das Saint Paul Hotel befindet sich im historischen und kulturellen Zentrum von Manaus, nur 500 m vom berühmten Teatro Amazonas entfernt. Freuen Sie sich auf komfortable Unterkünfte mit Parkmöglichkeit und kostenfreiem WLAN. Die Zimmer im Saint Paul Hotel sind klimatisiert und mit Kabel-TV, einem Telefon und einer Minibar ausgestattet. Entspannen Sie am großzügigen Pool oder in der Sauna des Saint Paul Hotels und trainieren Sie im gut ausgestatteten Fitnesscenter. Das Hotel serviert ein regionales Frühstück mit lokalen Spezialitäten wie tropischen Früchten und frischen Fischgerichten.



2. Amazonas Regenwald - Amazon Turtle Lodge

Zimmertyp: **Standard Doppelzimmer**

Verpflegungsart: **Vollpension**

Anzahl Nächte: **3**

Anzahl Zimmer: **1**

Erleben Sie den Amazonas mit den erfahrenen Naturführern der Amazon Turtle Lodge, inmitten einer unberührten Dschungelkulisse. Wenn Sie nach einem ausgezeichneten Preis-Leistungs-Verhältnis suchen, sind Sie in der Amazon Turtle Lodge genau richtig.

Einzigartige Exkursionen

Die Exkursionen der Amazon Turtle Lodge sind ein absolutes Highlight Ihrer Reise, da sie Ihnen die vielfältige Natur des umliegenden Regenwaldes näherbringen.

Die Lodge bietet Aufenthalte mit mehreren Übernachtungen an, jeweils mit Vollpension und täglichen Exkursionen. Alle Zimmer verfügen über ein eigenes Badezimmer mit Warmwasser und Klimaanlage.

Lage

Die Amazon Turtle Lodge liegt idyllisch an einem See, 70 km südlich von Manaus, weit entfernt von anderen Lodges und mitten in unberührter Natur. Die Umgebung umfasst verschiedene Biome, wie überflutete Wälder und höher gelegenen Dschungel. Vogelbeobachtungen sind hier besonders reizvoll. Außerdem können Sie bei Bootsausflügen Kaimane und Flussdelfine entdecken – ein unvergessliches Erlebnis!

Erreichbarkeit

Der Transfer zur Lodge dauert 3½ bis 4 Stunden. Er beginnt mit einer Fahrt vom Hotel oder Flughafen zum Hafen in Manaus, gefolgt von einer Bootstour über den Amazonas, bei der Sie die berühmte „Begegnung der Wasser“ überqueren. Danach erfolgt eine Weiterfahrt über Land nach Porto Careiro und schließlich eine malerische Motorbootfahrt von etwa 40 Minuten auf dem Mamori-Fluss zur Lodge.

Größe und Aufbau der Lodge

Die Turtle Lodge ist eine mittelgroße Lodge mit 21 Holz- und Steinbungalows, die verschiedene Komfortstufen bieten. Die Lodge liegt auf einer Anhöhe und ist großzügig angelegt, sodass viel Platz für Spaziergänge durch die tropischen Gärten mit Obstbäumen, Vögeln und Affen vorhanden ist. Alle Zimmer sind klimatisiert, während die Bungalows der Superior-Klasse moderner und geräumiger gestaltet sind. Das Restaurant bietet einen Blick auf den üppigen zentralen Garten, der zu einer offenen Lounge mit Hängematten führt.

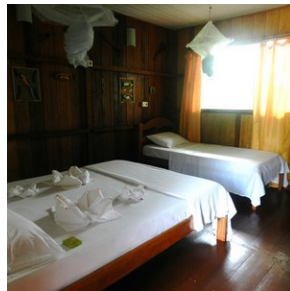
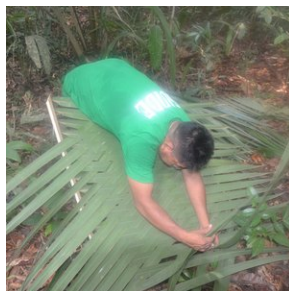
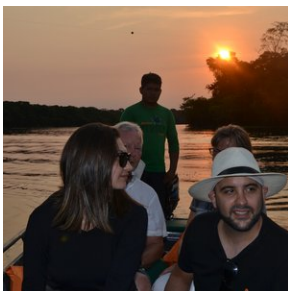
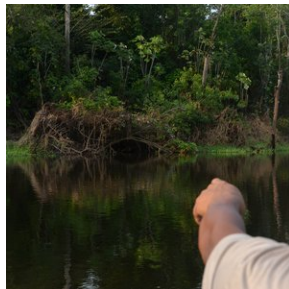
Schwimmbad

Nach einem ereignisreichen Tag laden das Schwimmbad und ein erfrischendes Getränk zur Entspannung ein.

Einzigartige Merkmale

Die Turtle Lodge hebt sich von anderen Lodges durch eine Reihe von Spezialpaketen ab, wie Survival-Pakete mit Camping (in Hängematten) im Dschungel. Möchten Sie eine Nacht Survival hinzufügen und im Regenwald übernachten oder ein besonderes Abendessen im Dschungel genießen? Fragen Sie uns nach den zusätzlichen Kosten.

Mit ihrer Mischung aus Komfort, unberührter Natur und einzigartigen Erlebnissen ist die Amazon Turtle Lodge ein unvergessliches Ziel für jeden, der den Amazonas hautnah erleben möchte.



3. Brasilia - Hotel St Paul Plaza

Zimmertyp: **Standard Doppelzimmer**

Verpflegungsart: **Frühstück inbegriffen**

Anzahl Nächte: **2**

Anzahl Zimmer: **1**

Dieses Hotel liegt in einem bevorzugten Gebiet der Hauptstadt Brasilia und verfügt über ein gutes Preis-/Leistungsverhältnis. Es wird von Reisenden mit kleinem Budget immer gerne gebucht. In den 271 Zimmern des Hotels gibt es Kabel-TV, Klimaanlage und Gratis Wi-Fi. Außerdem gehören ein Restaurant und ein Schwimmbad mit Aussicht auf die "Esplanada dos Ministérios", zu den Einrichtungen des Hotels.

4. Campo Grande - Hotel Vale Verde

Zimmertyp: **Standard Doppelzimmer**

Verpflegungsart: **Frühstück inbegriffen**

Anzahl Nächte: **1**

Anzahl Zimmer: **1**

Eine kurze Taxifahrt von Campo Grandes Flughafen entfernt, ist dieses Hotel eine praktische und komfortable Option für Reisende auf der Suche nach einer Übernachtungsmöglichkeit vor der Weiterreise in den Pantanal. Auch für Business-events ist das Hotel bestens geeignet. Die Anlage mittlerer Größe verfügt über 97 Zimmer - Einzel- und Doppelbelegung möglich - und bietet ihren Gästen rund um die Uhr Zimmerservice. Es gibt einen Swimmingpool, einen kleinen Garten, eine amerikanische Bar und ein Restaurant, in dem regionale Küche serviert wird. Direkt nebenan befindet sich eine Filiale des Mietwagenverleihs Localiza.



5. Bonito - Hotel Bonsai

Zimmertyp: **Standard Doppelzimmer**

Verpflegungsart: **Frühstück inbegriffen**

Anzahl Nächte: **2**

Anzahl Zimmer: **1**

Das Bonsai Hotel befindet sich an einem ausgezeichneten Platz, und zwar nur 2 Blocks von der zentralen, sowie der Hauptstraße Bonitos entfernt, mit seinen vielen Geschäften und Restaurants. Dieses 3-Sterne-Hotel verfügt über 26 Zimmer, allesamt mit Klimaanlage, Ventilator, TV, Minibar und Telefon ausgestattet. Jedes Zimmer hat eine Hängematte und das Hotel hat ebenfalls einen eigenen Parkplatz. Außerdem ist das Hotel schön eingerichtet, hat einen wunderschönen Garten, ein geheiztes Schwimmbad, ein Restaurant und eine Bar.



6. Pantanal - Pousada Aguape

Zimmertyp: **Standard Doppelzimmer**

Verpflegungsart: **Vollpension**

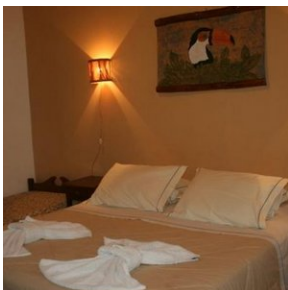
Anzahl Nächte: **3**

Anzahl Zimmer: **1**

Die Pension Aguapé zeichnet sich durch ihre Lage in einem besonders artenreichen Gebiet aus, in dem neben der typischen Vegetation der Feuchtländer auch weitläufige Wiesen und Flächen karger Cerrado-Vegetation, Seen, Tiefebenen, Teiche und der Aquidauana-Fluss mit seinen üppigen Galeriewäldern anzutreffen sind. Mit über 300 registrierten Spezies ist die Gegend eine ausgezeichnete Destination für Vogelbeobachter. Die Lodge hat 15 Zimmer, einen Swimmingpool, einen Bereich mit mehreren Hängematten und Internetzugang. Das Programmangebot beinhaltet Reitausflüge, Wanderungen, Fotosafaris, Bootstouren und Workshops zum Umgang mit Rindern (für längere Aufenthalte).

Green List

Die Lodge beteiligt sich an verschiedenen Projekten des Pantanal-Naturparks, der ein Schutzgebiet von 6.000.000 ha umfasst. Neben dem von der Lodge selbst ausgehenden Ameisenbären-Projekt gibt es z.B. auch das Hyazinth-Ara-Projekt, dessen Ziel es ist, den Lebensraum des Anodorhynchus hyacinthinus zu schützen und so den Fortbestand der Spezies zu sichern.



7. Salvador - Pousada Do Pilar

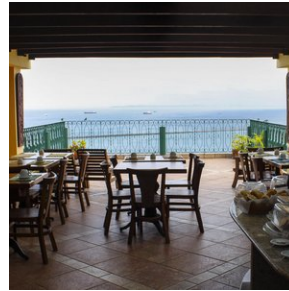
Zimmertyp: **Standard Doppelzimmer**

Verpflegungsart: **Frühstück inbegriffen**

Anzahl Nächte: **1+1**

Anzahl Zimmer: **1**

In der Altstadt von Salvador erwartet Sie der geschmackvoll eingerichtete Gasthof Baía de Todos os Santos Bay. Seine Gebäude aus der Kolonialzeit bieten Ihnen geräumige Zimmer mit Stadt- und Meerblick. Alle Zimmer im Pousada do Pilar wurden restauriert. Sie verfügen über hohe Decken und traditionelles Dekor, einen TV, Klimaanlage, eine Minibar und einen Safe. WLAN nutzen Sie kostenfrei. Das Frühstück wird auf der Dachterrasse des Pousada do Pilar serviert. Freuen Sie sich auf regionale Produkte und bewundern Sie Panoramablick auf die Bucht. Das Hotel befindet sich direkt vor der Bucht.



8. Chapada Diamantina Lençóis - Pousada Vila Serrano

Zimmertyp: **Standard Doppelzimmer**

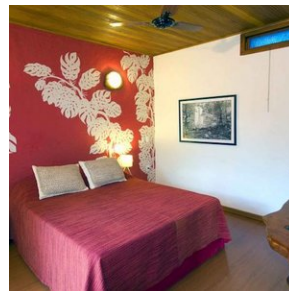
Verpflegungsart: **Frühstück inbegriffen**

Anzahl Nächte: **3**

Anzahl Zimmer: **1**

Upgrade Option: --> **Canto das Aguas 70,-- € pro Person für 3 Nächte**

it einem Spa- und Wellnesscenter erwartet Sie die Vila Serrano inmitten von Gärten, nur 300 m vom Zentrum von Lençóis entfernt. Freuen Sie sich auf ein tägliches Frühstücksbuffet, ein Reisebüro und kostenloses WLAN in den öffentlichen Bereichen und den meisten Zimmern. Neben einem Balkon, Klimaanlage und einer Minibar bieten alle Zimmer ein elegantes Dekor im Landhausstil. Auch ein Wäscheservice wird angeboten. Die Parkmöglichkeiten nutzen Sie kostenfrei. Die Unterkunft kann zudem individuelle Touren zu Höhlen, Wasserfällen und zu Orten mit Ausblick auf den Canyon und die Berge organisieren.



Mittelklasse Hotels

1. Lençóis Maranhenses - Hotel Porto Preguiças

Zimmertyp: **Standard Doppelzimmer**

Verpflegungsart: **Frühstück inbegriffen**

Anzahl Nächte: **3**

Anzahl Zimmer: **1**

Beschreibung des Porto Preguiças Resort Die beste Auswahl in Barreirinhas. Mit Blick auf den Fluss Preguiças bietet Ihnen dieses Resort in Barreirinhas 2 Pools mit einer Bar und Sonnenliegen, einen Mehrzweck-Sportplatz und einen Fitnessraum. Sie wohnen in einem von 44 klimatisierten Zimmern und nutzen kostenfreies WLAN. Morgens steht ein Frühstücksbuffet im Restaurant für Sie bereit.

Neben einer Terrasse, einer Hängematte und Gartenblick bieten diese Zimmer eine warme Atmosphäre in einem Interieur mit Strand-Flair. Sie verfügen zudem über einen 32"-LCD-Kabel-TV, eine Minibar und ein Badezimmer mit Haartrockner.

Umgeben von grünen Gärten begrüßt Sie das Porto Preguiças Resort 2 km vom Stadtzentrum von Barreirinhas entfernt. Ihnen stehen kostenfreie Privatparkplätze zur Verfügung.



2. Chapada Diamantina Lençóis - Hotel Canto das Aguas

Zimmertyp: **Standard Doppelzimmer**

Verpflegungsart: **Frühstück inbegriffen**

Anzahl Nächte: **3**

Anzahl Zimmer: **1**

Upgrade Option: **70,- € pro Person**

Dieses Hotel hat 44 Zimmer und ist Mitglied der prestigierten ´charm hotel route´ in Brasilien. Es liegt direkt am Lençóis Fluss, nur 3 Gehminuten vom historischen Zentrum von Lençóis im spektakulären Naturgebiet ´Chapada Diamantina´. Der Name des Hotels bedeutet ´Gesang des Wassers´, ein subtiler Gesang des Flusses, der fast überall im Hotel gehört werden kann. Das Hotel ist beteiligt an vielen dauerhaften Projekten, von dem Gebrauch von Sonnenenergie bis hin zu der Beteiligung an sozialen Projekten. Im Restaurant werden regionale Gerichte angeboten und das Frühstück ist spektakulär mit seinem Angebot an diversen Spezialitäten. Zu den Einrichtungen gehören ein schönes Schwimmbad und Massagezelte. Die Zimmer sind mit allem Komfort ausgestattet und verfügen über Klimaanlage, WiFi, Minibar, Safe und Kabel-TV.

Sie können sich gern im Hotelpark in einem der Loungebereiche erholen. Freuen Sie sich auch auf ein Restaurant mit moderner Küche sowie auf eine Bar.

Sie wohnen im Canto das Águas Hotel 200 m vom Geschichtszentrum von Lençóis entfernt. Den Busbahnhof Lençóis erreichen Sie zu Fuß in 5 Minuten. Vom Flughafen Chapada Diamantina trennt Sie eine etwa 20-minütige Fahrt.



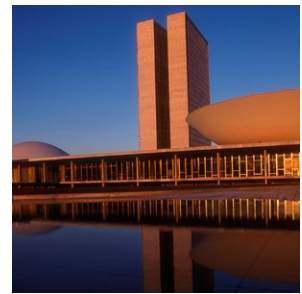
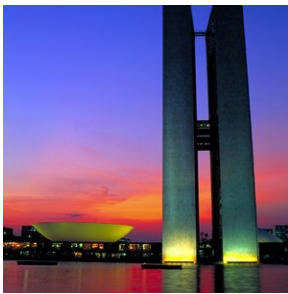
Ausflüge

Ausflüge inklusive

1. Brasilia - City Tour

Brasilia ist eine sehr moderne Stadt mit vielen Beispielen fantastischer Architektur, vor allem mit den Werken von Oscar Niemeyer. Er ist der bekannteste Architekt der brasilianischen Architekturgeschichte. Leider ist er im Dezember 2012 verstorben, aber seine architektonische Hinterlassenschaft haben Brasilien und vor allem die Hauptstadt Brasilia geprägt.

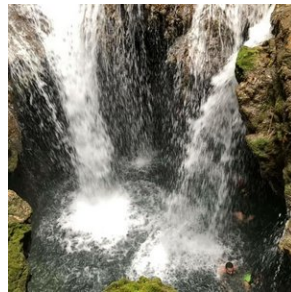
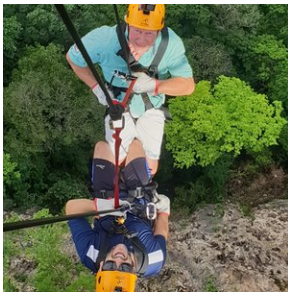
Während des Ausfluges werden die wichtigsten Sehenswürdigkeiten der Stadt gezeigt. Der englisch sprechende Guide wird Sie unter anderem zu der berühmten modernen Kathedrale von Brasilia, dem Kongress und den modernsten Kirchen der Welt bringen. Die blaue Kirche hat keine Mauern, aber ist vollends mit Buntglas in Bleirahmen umgeben, so dass, wenn Sie in das Innere der Kirche eintreten, von dem Erlebnis der Lichtreflektionen überrascht werden. In der Mitte der Kirche hängt ein enorm großer Kronleuchter und zudem gibt es einen weiteren überraschenden Bestandteil. Der Beichtstuhl ist ebenfalls komplett transparent. Während der City Tour werden verschiedene Stadtteile von Brasilia, so dass Sie einen guten Eindruck von der Aufteilung der Stadt bekommen.



2. Bonito - Boca da Onça Öko Tour

Diese Wandertour von ca. 4 km führt durch einen Wald mit 11 Wasserfällen, wobei der Wasserfall 'Boca da Onca' den Höhepunkt bildet. Dieser 156 m hohe Wasserfall mündet in einen wunderschönen Fluss mit natürlichen Schwimmbecken, wo man herrlich schwimmen kann. Das Mittagessen ist während dieses Ausfluges inbegriffen. Sie werden an Ihrem Hotel abgeholt und nach der Tour wieder abgesetzt.

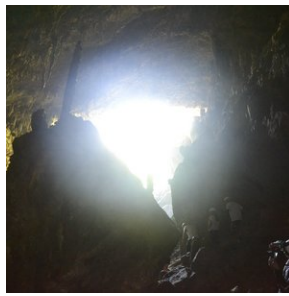
Diese Tour wird durch portugiesisch sprechende Guides begleitet. Bei dieser Exkursion geht es hauptsächlich um das Natur Erlebnis, so dass es nicht unbedingt erforderlich ist, viel zu übersetzen, während dieser Exkursion. Aber in der Tat ist es möglich, englisch sprechende Guides für diesen Ausflug gegen Mehrkosten zu buchen. Informieren Sie sich bei uns nach den Zuschlägen.



3. Bonito - Exkursion 'Gruta do lago azul'

Eine weitere aufregende Exkursion, die auf dem Programm steht, ist der Besuch der 'Gruta do Lago Azul'. Diese Kalksteingrotte verbirgt in ihren Tiefen eine mysteriöse und enorm blaue See. Die Grotte ist mit zahllosen Stalaktiten und Stalactiten ausgestattet. Während des Abstiegs in die Grotte wird der blaue See ständig größer und die Farbe verändert ihre Intensität unter dem Einfluss des Lichteinfalls. Auch während des gesamten Jahres variiert der Lichteinfall, da das Sonnenlicht nur durch eine kleine Öffnung in der Grotte eindringt. Im Dezember fällt das Sonnenlicht während einer kurzen Periode direkt auf die blaue See.

Diese Exkursion ist inklusive der Fahrt in Gesellschaft mit anderen Touristen enthalten. Den Abstieg in die Grotte kann man mit Treppensteigen vergleichen. Im Anschluss an diesen Ausflug werden Sie an Ihrem Hotel/ Pousada abgesetzt. Vor Ort sind auf Wunsch weitere Exkursionen buchbar.



4. Bonito - Fluss Schnorcheln Rio Sucuri

Der Fluss `Rio Sucuri´ gilt als einer der klarsten Flüsse auf der ganzen Welt. Der Fluss ist so rein, weil das Regenwasser durch Kalkgestein gefiltert wird, bevor es in den Fluss fließt. Der Ausflug beginnt mit einer entspannten Wanderung auf einem Pfad durch ein waldriches Gebiet in Richtung der Mündung des Flusses, wo das Schnorchel Abenteuer beginnt. Unterwegs genießen Sie die lokale Flora und Fauna. Langsam stromabwärts treibend, können Sie das spektakuläre Unterwasser Leben mit einer enormen Diversität an Fischen und der üppigen Vegetation unter Wasser bestaunen, wobei der Eindruck erweckt wird, sich in einem lebensechten Aquarium zu befinden.

Während des Schnorchelausfluges werden Sie ständig von einem Boot begleitet, falls Sie Unterstützung benötigen. Tauchanzüge, spezielle Schuhe, sowie alle benötigten Geräte sind inkludiert.



5. Pantanal - Exkursionen Pousada Aguape

Pousada Aguape - Beschreibung des Tagesprogramms

Die Pousada Aguape liegt inmitten der wunderschönen Natur des Pantanal. Das Arrangement basiert auf Vollpension und beinhaltet zwei Ausflüge pro Tag, die bei Ihrer Ankunft in der Lodge gemeinsam mit Ihnen geplant und besprochen werden. Die folgenden Ausflüge sind im Arrangement enthalten (mindestens 3 Nächte). Sollten Sie kürzer bleiben, wird eine Auswahl aus den untenstehenden Ausflügen angeboten.

Bootsfahrt auf dem Aquidauana-Fluss

Dies ist die beste Möglichkeit, den Aquidauana-Fluss und die üppige Schönheit des Waldes zu erleben. Es ist der natürliche Lebensraum von Vögeln, Säugetieren und Reptilien, die an den Ufern zu sehen sind, oder genießen Sie einfach das Vogelgezwitscher.

Diese etwa 2- bis 2,5-stündige Fahrt wird in einem Motorboot mit einer Kapazität von 6 Personen durchgeführt. Das Tragen einer Schwimmweste (bereitgestellt von der Lodge) ist Pflicht.

Trekking

Das Trekking wird in dicht bewaldeten Gebieten und offenen Feldern durchgeführt. Während dieser Wanderung kommen Sie in engen Kontakt mit der Flora und Fauna der Region und erfahren mehr über ihre Bedeutung im Pantanal-Ökosystem.

Es gibt verschiedene Routen, die zwischen 1,5 und 4 Stunden dauern. In manchen Jahreszeiten können Teile der Wege überschwemmt sein, daher besteht die Möglichkeit, dass Kleidung und Schuhe nass werden.

Pantanal Fotosafari

Die Fotosafari wird in einem 4x4-Fahrzeug durchgeführt. Diese Tour ermöglicht es Ihnen, größere Flächen zu erkunden und verschiedene Landschaften wie Cerrado, offene Grasflächen, "Vazantes" (tiefliegende saisonal überflutete Gebiete), "Brejos" (Sümpfe) und dauerhaft unter Wasser stehende Buchten zu sehen.

Diese Tour dauert etwa 2,5 bis 3 Stunden und kann mit der Nachttour kombiniert werden, je nach Zeitpunkt des Sonnenuntergangs.

Nächtliche Wildbeobachtung

Diese Aktivität wird nachts in einem 4x4-Fahrzeug oder Boot durchgeführt, um nachtaktive Tiere wie Ameisenbären, Füchse, Capybaras und Kaimane zu beobachten. Außerdem können Sie das Geräusch von Fröschen und Insekten hören und den spektakulären Nachthimmel des Pantanal bewundern.

Die Dauer beträgt etwa eine Stunde.

Piranha-Fischen

Das Fischen von Piranhas findet in einer Bucht des Aquidauana-Flusses in der Nähe der Lodge statt. Die Piranhas werden oft für eine regionale Spezialität, Piranha-Suppe, verwendet.

Es ist wichtig, die Anweisungen des Guides zu befolgen, da Piranhas auch nach dem Fischen noch beißen können. Der Guide holt die gefangenen Fische zurück.

Die Dauer der Aktivität hängt von der Begeisterung des Touristen ab.

Reitausflug

Die Reitausflüge führen durch die einzigartigen Landschaften des Pantanal und bieten eine perfekte Möglichkeit, das Sumpfbgebiet zu erkunden. Die ruhigen Pferde machen den Ausflug auch für unerfahrene Reiter geeignet.

Es gibt verschiedene Routen, die zwischen 1,5 und 3 Stunden dauern, und alle werden von erfahrenen lokalen Guides begleitet.

Ein Sicherheitsmanagementsystem nach ABNT NBR-15331-Standards ist implementiert. Die Pferde müssen immer im Schritt gehen, Trab oder Galopp sind nicht erlaubt.

Reiten ist nur für Kinder ab 6 Jahren erlaubt, und Kinder von 6 bis 11 Jahren müssen von einem Elternteil begleitet werden. Das Maximalgewicht für das Reiten beträgt 120 kg.

Pferdekutsche

Eine angenehme Fahrt durch die Felder, ideal für diejenigen, die nicht reiten können oder möchten. Die Kutschfahrt bietet den Zugang zu den gleichen Wegen wie der Reitausflug, auch in der Regenzeit.

Die Tour dauert etwa 1,5 bis 3 Stunden, je nach Route.

Viehtrieb mit den lokalen Cowboys

Begleiten Sie die Cowboys bei ihrer täglichen Arbeit mit dem Vieh. Sie können das Vieh zu anderen Teilen der Farm treiben, sich um die Kälber kümmern oder die Cowboys bei ihrer Arbeit im Koral beobachten.

Dies ist eine großartige Gelegenheit, mehr über die Kultur und Bräuche der Pantanal-Bewohner zu erfahren.

Diese Aktivität hängt von der Verfügbarkeit und der Art der Arbeit der Cowboys ab.



6. Chapada Diamantina - Ganztagestour zum Fumaça-Wasserfall

Verbringen Sie einen ganzen Tag mit der Erkundung des Chapada Diamantina-Nationalparks und werfen Sie einen Blick auf den Fumaça-Wasserfall, den drittgrößten Wasserfall Brasiliens. Nachdem Ihr Guide Sie in Lençóis abgeholt hat, fahren Sie in einem klimatisierten Fahrzeug in Richtung Capão-Tal.

Sobald Sie angekommen sind, beginnen Sie die 6 km lange Wanderung zum Gipfel des Wasserfalls. Sehen Sie das Wasser im freien Fall aus 360 Metern Höhe. Als einer der größten des Landes und Südamerikas werden Sie von diesem immensen Naturphänomen beeindruckt sein. Der Name "Fumaça", was "Rauch" bedeutet, bezieht sich auf den Effekt, der durch die Kraft des Windes verursacht wird und verhindert, dass das Wasser die Basis erreicht und eine Art Rauch bildet, wenn die Tropfen nach oben gesprüht werden. In diesem Fall erhaschen Sie möglicherweise einen Blick auf einen wunderschönen Regenbogen.

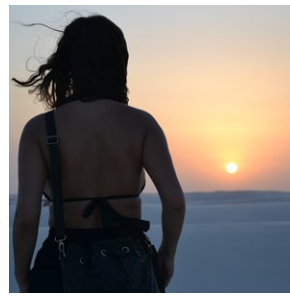
Auf dem Rückweg genießen Sie die Aussicht auf den Berg Morrão, eine der Ikonen der Chapada Diamantina. Sein Gipfel kann von mehreren Teilen des Parks aus gesehen werden und nimmt je nach Blickwinkel verschiedene Formen an. Schließlich halten Sie am Riachinho-Wasserfall, wo Sie schwimmen gehen und sich nach der Wanderung erfrischen können.

7. Chapada Diamantina -Ganztagesausflug zur Lapa Doce-Höhle , Pratinha-Höhle, Gruta Azul und Pai Inácio

Die Höhlenregion ist ca. 75 km von Lençóis entfernt. Der Ausflug beginnt mit der Lapa Doce-Höhle, die für ihre eindrucksvollen Stalagmiten- und Stalaktitenformationen berühmt ist. Weiter geht es mit der Pratinha-Höhle, wo ein unterirdischer Fluss mit wunderbar klarem Wasser Möglichkeit für ein erfrischendes Flussbad bietet. In der Gruta Azul bricht sich das Licht der einfallenden Sonnenstrahlen auf besonders spektakuläre Art, was ein unfassbares Spektrum an Farben hervorbringt - ein einzigartiges Naturphänomen. Am Nachmittag steigen Sie auf den Gipfel des Morro de Pai Inácio, eines der Wahrzeichen der Chapada Diamantina, um von hoch oben einen atemberaubenden Sonnenuntergang zu genießen.

8. Lençóis Maranhenses - Exkursion Nationalpark (Halbtagestour)

Erkunden Sie den Lençóis Maranhenses-Nationalpark mit seinen Seen und Sanddünen im Geländewagen (SIB-Service) - eine einmalige Erfahrung. Mit einer Größe von 155.000 ha sind die Lençóis Maranhenses im Bundesstaat Maranhão der größte Nationalpark des brasilianischen Nordostens. Seine Größe entspricht jener der Metropole São Paulo - mit dem Unterschied, dass er lediglich von 100 Familien bewohnt wird. Mit seinen endlosen weißen Sanddünen, getupft von Süßwasserlagunen mit kristallklarem Wasser, seiner kargen, an die wüstenartigen Verhältnisse angepassten Vegetation und einer einzigartigen, weitgehend unerforschten Tierwelt gilt der Lençóis Maranhenses-Nationalpark als eines der Sieben Weltwunder der Natur - um ihn zu erforschen braucht es aber einiges an Abenteuergeist.



9. Lençóis Maranhenses - Bootsfahrt auf dem Preguiças-Fluss & Caburé Strand

Das Abenteuer beginnt früh am Morgen mit einer Bootsfahrt am Preguiças-Fluss, der sich am Wüstenrand entlangschlängelt, bis er schließlich ins Meer mündet. Sie werden die Fischerdörfer Vassouras, Mandacaru und Caburé besuchen und danach nach Barreirinhas zurückkehren.



10. Salvador - Wanderekursion Historisches Zentrum

Dieser historische Stadtpaziergang durch die Altstadt ist eine ausgezeichnete Gelegenheit, um die einzigartige Energie dieser magischen Stadt und ihrer Bewohner zu spüren. Das 1985 zum UNESCO-Weltkulturerbe erklärte Pelourinho liegt im historischen Stadtzentrum von Salvador und gilt nicht nur als herausragendes Beispiel für Brasiliens Kolonialgeschichte, sondern auch als Symbol der schwarzen Bewegung in Bahia. Pelourinho bietet Besuchern eine Vielzahl an Kirchen, Museen, Künstlerateliers, Galerien, Läden und Restaurants. Zu den wichtigsten Touristenattraktionen Pelourinhos zählen das Haus des weltberühmten Schriftstellers Jorge Amado, das Kulturzentrum der Musikgruppe Olodum, die São Francisco-Kirche und die Catedral Basílica de São Salvador sowie die traditionsreiche Bar "O Cravinho", wo Sie sich mit einer Caipirinha verwöhnen können (nicht inbegriffen).

Nach einem kurzen Stopp zum Einkaufen steht es Ihnen frei, die Pierre Verger-Galerie oder das Atelier von Goya Lopes zu besuchen, einem Textildesigner aus Bahia, der Inspiration in den Themen von Bahias afrobrasilianischer Musiktradition findet. Danach geht es weiter zum 1873 errichteten Elevador Lacerda, der den oberen Teil der Stadt mit dem unteren verbindet und sowohl für Touristen als auch für Einheimische ein wichtiges Transportmittel darstellt. Von dort aus können Sie einen traumhaften Blick über die Allerheiligenbucht und den Mercado Modelo genießen und diesen kulturellen Stadtpaziergang entspannt ausklingen lassen.