



**Erleben Sie Brasilien**  
mit ReiseSpezialist Brasilien

VZR  
Garant



Telefon +31 35 6284427

E-Mail [info@reisespezialistbrasilien.de](mailto:info@reisespezialistbrasilien.de)



## Reise-Angebot 8865 - Rundreise Brasilien April 2020 PDF

---

Sie empfangen hiermit ein Reise Angebot für eine Reise nach Brasilien. Tatsächlich sind aber noch Änderungen des Reiseplans möglich. Schließlich soll es ja eine Reise nach Maß werden. Schauen Sie sich das Angebot in Ruhe an, wir freuen uns auf Ihre Reaktion.

Um Ihre Reise zu dem genannten Reisepreis garantieren zu können, ist es wichtig, die Reise schnellstmöglich festzulegen. Die in unserem Angebot ausgesuchten Unterkünfte zu den von uns zu Grunde gelegten Preise können wir erst auf Verfügbarkeit prüfen, sobald Sie verbindlich gebucht haben.

- Damit wir die Reise für Sie buchen können, brauchen wir folgende Angaben:
- Namen und Geburtsdaten der Reisenden, wie im Ausweis vermerkt
- Nummer des Ausweises
- Rechnungsadresse
- Mobiltelefonnummer, unter der die Reisenden während der Reise erreichbar sind
- Kontaktdaten von Familie oder Freunden, die nicht an der Reise teilnehmen

Diese Daten können Sie auf dem Anfrageformular dieses Angebotes eintragen. Wir respektieren die Privatsphäre der Besucher unserer Website und tragen die Verantwortung dafür, dass persönliche Daten unserer Besucher vertraulich behandelt werden. Ihre persönlichen Daten werden verschlüsselt über eine sichere HTTPS Verbindung zu uns übermittelt.

Wir freuen uns auf Ihre Rückmeldung

Herzliche Grüße im Namen des RSB Teams

Brigitte van Dijk

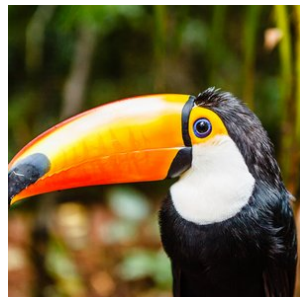
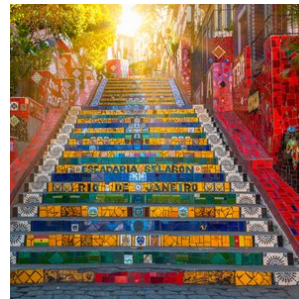
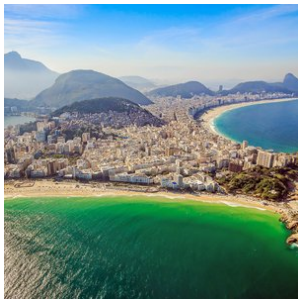
Reiseagentin

Reisecode:  
RFCPNMAMSMDSDP2M

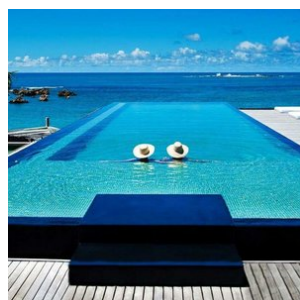
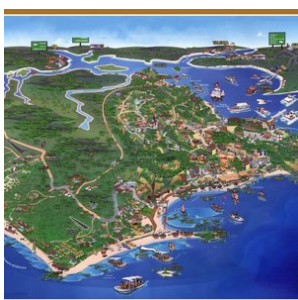
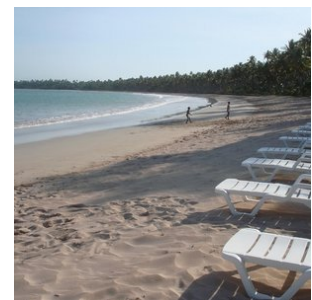
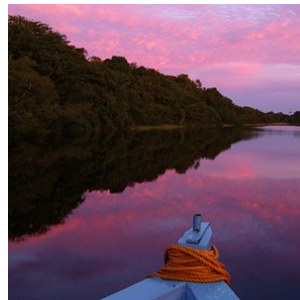
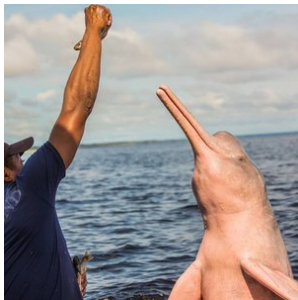
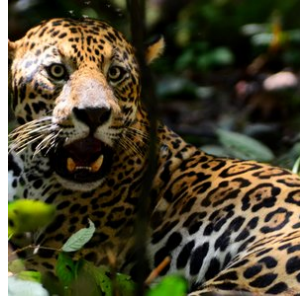
**5.049,00 €** p.p.

23 Tage  
2 Personen

- ✓ **RIO DE JANEIRO - CORCOVADO ZUCKERHUT UND DIE BERÜHMTE COPACABANAMANAU UND ABENTEUER IM AMAZONAS REGENWALD**
- ✓ **FOZ DO IGUAÇU MIT SEINEN GIGANTISCHEN WASSERFÄLLEN**
- ✓ **WILDLIFE SPOTTING IM PANTANAL**
- ✓ **MANAUS UND ABENTEUER IM AMAZONASGEBIET**
- ✓ **SALVADOR MIT SEINER HISTORISCHEN INNENSTADT PELOURINHO**
- ✓ **STRAND ABSCHLUSS IN MORRO DE SAO PAULO**







## Beschreibung

Tag 01: 06-04-2020 (Nachtflug nach Brasilien)

Tag 02: 07-04-2020 (1. Tag Landarrangement)

Tag 22: 27-04-2020 (Ende Landarrangement und Rückflug nach Frankfurt)

Tag 23: 28-04-2020 (Ankunft Frankfurt)

- **Reisepreis:**

€ 5.049,-- pro Person auf Basis der Teilnahme von 2 Personen

bei Buchung bis zum 03-05-2019 gewähren wir einen Rabatt in Höhe von 202,-- € pro Person

(nur bei Zahlung per Überweisung)

- An dieses Angebot halten wir uns bis zum 31-05-2019 gebunden

**Inklusive:**

- **Flüge:**

schauen Sie bitte unter `Flugzeiten`

- **Unterkunft:**

schauen Sie bitte unter `Hotels`

- **Mahlzeiten:**

schauen Sie bitte unter `Hotels`

Sowohl im Amazonasgebiet, wie auch im Pantanal ist der Aufenthalt in den Lodges auf Basis der Vollpension und inklusive der täglich stattfindenden Exkursionen.

- **Transfers**

- **Exkursionen:**

Die enthaltenen Exkursionen sind gesondert unter Exkursionen aufgeführt.

- **Reisebegleitung:**

Während der Reise bieten wir für jedes Ziel eine lokale Vertretung an, an die Sie sich wenden können - für Tipps, Unterstützung und optionale Exkursionen. So reisen Sie auf individueller Basis, aber jederzeit mit Unterstützung.

- **Sicherheiten:**

Reisespezialist Brasilien, kurz `RSB` genannt, ist die deutsche `BRS` (Brazilië Reis specialist), eine niederländische Reiseorganisation mit einem sehr ausgebautem Reiseangebot nach Brasilien. Reisespezialist Brasilien ist Mitglied der SGR (Reiseschutzbrief NL), DRV (Deutscher Reiseverband), der ANVR und dem Katastrophenschutzfonds. Hierdurch sind Sie sicher, dass RSB den strengsten Anforderungen genügt, die man von Reiseorganisationen erwarten kann. Die Stiftung Garantiefond Reisegelder `Stichting Garantiefonds Reisgelden (SGR)` , schützt vorausbezahlte Reisegelder von Reiseenden, die bei einem SGR-Mitglied eine Reise buchen. Alle Vereinbarungen bezüglich Reise- und Aufenthalt sind durch die SGR finanziell abgedeckt entsprechend der Garantieregelung der SGR ([www.sgr.nl](http://www.sgr.nl)).

**Hinweis:**

- Änderungen vorbehalten. Maßgeblich ist die Reisebestätigung. Es gelten die Allgemeinen Geschäftsbedingungen des Reiseveranstalters.

**Nicht inkludiert:**

- **Beitrag Katastrophenschutzfonds - € 2,50 pro Buchung**

- **Buchungsgebühren: € 25,-- pro Buchung**

- **Eintritt Nationalpark Foz do Iguaçu: beträgt ca. 27 USD pro Person für die brasilianische, und ca. 50 USD für die argentinische Seite**

## Reisedetails

---

### 1. Rio de Janeiro - Ankunft

Nach Ankunft in Rio de Janeiro werden Sie am Flughafen willkommen geheißen und per privatem Transfer zu Ihrem Hotel in Rio de Janeiro gebracht. Der Rest des Tages steht zu Ihrer freien Verfügung.

- Wählen Sie zwischen Standard-, Mittel- und Superior Klasse Hotels während Ihres Aufenthaltes in Rio de Janeiro

### 2. Rio de Janeiro - Urban bike Tour

Heute Morgen steht die Urban bike Tour auf dem Programm, in Gesellschaft mit anderen Touristen und in Begleitung englischsprachiger Guides. Die Tour beginnt morgens um 09:00 im Fahrradgeschäft in Copacabana, wohin Sie mit dem Taxi gelangen können. Rio de Janeiro ist die perfekte Stadt für Fahrradtouren. Es gibt viele flache Stellen, es liegt am Meer und Rio ist ganzjährig mit schönem Wetter gesegnet. Eine Fahrradtour durch die Stadt ist deshalb auch eine der besten Möglichkeiten, das relaxte Lebenstempo der Cariocas kennen zu lernen, einen kurzen Schwatz mit den Einwohnern zu halten und das echte Stadtleben in Rio kennen zu lernen. Die Stadttour ist eine 3-stündige Fahrradtour durch Rio de Janeiro und führt Sie in Begleitung eines englischsprachigen Guide, sowie anderer Touristen durch den südlichen Teil von Rio de Janeiro, das zwischen Bergen und Strand eingebettet liegt. Während Sie mit dem Fahrrad durch Rio fahren, kommen Sie nicht nur an berühmten Orten entlang, sondern Sie werden auch charakteristische und traditionelle Nachbarschaften besuchen. Die Tour beginnt am Strand von Copacabana, der Fleck, an dem die Cariocas, wie die lokale Bevölkerung genannt wird, einen gewichtigen Teil ihres sozialen Lebens verbringen. Von der Copacabana aus geht die Tour weiter zum Zuckerhut, damit man den beeindruckenden Umfang aus der Nähe betrachten kann. Auch wird an dem nahe gelegenen Roten Strand (Praia Vermelha) angehalten, eine kleine Oase der Ruhe. Nach dem Roten Strand geht die Fahrradtour weiter zu dem lebhaften Stadtteil Botafogo. Eine schöne Gelegenheit, aus der Nähe zu beobachten, wie das tägliche Leben in der chaotischen Millionenstadt aussieht. Der letzte Teil der Tour bringt uns zu dem imposanten Stadt See 'Lagoa', umgeben durch bewaldete Hügel und schicke Stadtteile.



### 3. Rio de Janeiro - Corcovado und Zuckerhut auf privater Basis

Heute steht eine private Tagesexkursion mit deutschsprachigem Guide zu dem Christusbild auf dem 710 m hohen Corcovado Berg und dem Zuckerhut auf dem Programm (Dauer ca. 6 Stunden).

Sie werden vor der Tour an Ihrem Hotel abgeholt und dorthin zurück gebracht.

### 4. Rio de Janeiro - Foz do Iguaçu

Heute endet das Arrangement in Rio de Janeiro. Sie werden an Ihrem Hotel abgeholt und per privatem Transfer zum Flughafen gebracht. Anschließend fliegen Sie nach Foz do Iguacu, wo Sie am Flughafen willkommen geheißen und zu Ihrem

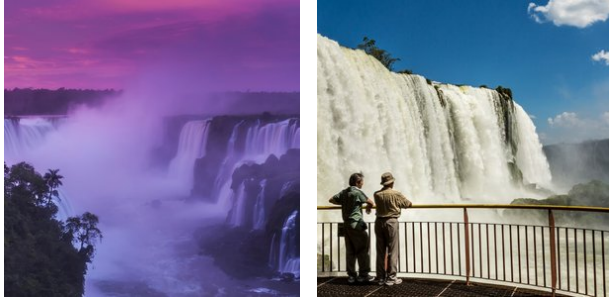


Hotel gebracht werden.

- Wählen Sie zwischen Standard-, Mittel- und Superior Klasse Hotels während Ihres Aufenthaltes in Foz do Iguacu

## **5. Foz do Iguacu - Exkursion brasilianische Seite Wasserfälle**

Heute ist eine 3 stündige, private Exkursion zu der brasilianischen Seite der Wasserfälle von Foz do Iguacu geplant. Sie werden an Ihrem Hotel abgeholt und nach der Exkursion auch wieder dort abgesetzt.



## **6. Foz do Iguacu - Exkursion argentinische Seite der Wasserfälle**

Heute ist eine 4- stündige, private Exkursion zu der argentinischen Seite der Wasserfälle von Foz do Iguacu geplant. Sie werden an Ihrem Hotel abgeholt und nach der Exkursion auch wieder dort abgesetzt.

Während dieser Tour an der argentinischen Seite der Wasserfälle besteht auch die Möglichkeit, eine fantastische Dschungel- und Bootsexkursion zu den Wasserfällen zu buchen, die Gran Aventura Boots Tour.

## **7. Foz do Iguacu - Cuiabá**

Heute endet das Foz do Iguacu Arrangement. Sie werden an Ihrem Hotel abgeholt und per privatem Transfer zum Flughafen gebracht, wo es anschließend per inländischem Flug weiter nach Cuiabá geht. Dort angekommen, werden Sie begrüßt und per privatem Transfer zu Ihrem Hotel in Cuiabá gebracht.

- Wählen Sie zwischen Touristenklasse und Superior Klasse Hotels während Ihres Aufenthaltes in Cuiabá.

## **8. Cuiaba - Pousada Estancia Vitoria (Start 5-tägiges Arrangement)**

Heute werden Sie an Ihrem Hotel oder am Flughafen in Cuiaba abgeholt und per Transfer in Gesellschaft anderer Touristen zum Pantanal gebracht (etwa 100 km). Anschließend geht es weiter auf der bekannten Transpantaneira zur Pousada Estancia Vitoria (38 km). Auf diesem Teilstück der Transpantaneira können Sie mit etwas Glück vielen Tieren begegnen wie z.B. Kaimanen, Capivaras, Störchen usw. Nach der Ankunft in der Lodge wird das Mittagessen serviert. Kurze Ruhepause. Am späten Nachmittag unternehmen Sie eine Wanderung zu Fuß. Abendessen in der Lodge.

## **9. Pantanal - UeSo lodge Pantanal - Estancia Vitoria (Tag 2, 4-tägiges Arrangement)**

Vor dem Frühstück steht eine Frühpirschtour auf dem Programm, mit etwas Glück können Sie nachtaktive Tiere und Vögel beobachten. Nach dem Frühstück unternehmen Sie eine Reittour (auch für Personen ohne Reiterfahrung geeignet!).

Mittagessen in der Lodge. Am Nachmittag wird eine Kanutour auf dem nahe gelegenen Rio Nova oder Rio Claro durchgeführt. Vielleicht sehen Sie hier eine Familie von Riesenottern und viele Vögel. Abendessen in der Lodge. Auf Wunsch wird nach dem Abendessen eine Nachtsafari zum Aufspüren von nachtaktiven Tieren durchgeführt.

### **10. Pantanal - UeSo lodge Pantanal - Estancia Vitoria (Tag 3, 4-tägiges Arrangement)**

Nach dem Frühstück wird eine Reittour durchgeführt (auch für Personen ohne Reiterfahrung geeignet!). Sie reiten durch die herrliche Pantanalandschaft und werden sicher einigen Tieren begegnen. Nach dem Mittagessen Erholung am Pool, Zeit zur freien Verfügung. Am späten Nachmittag geht es mit dem Auto auf die Transpantaneira, um einigen Säugetieren und Vögeln wie Capivaras, Tuiuius (Jabirus), Jacares (Kaimane) zu begegnen, die Reiseleiter werden auch versuchen, für Sie einen Ameisenbären oder einen Tapir aufzuspüren. Rückkehr zur Lodge und Abendessen.

### **11. Nördliches Pantanal - Manaus**

Heute werden Sie von der Lodge im Pantanal abgeholt und in Gesellschaft anderer Touristen zum Flughafen von Cuiabá gebracht. Im Anschluss ist der Flug nach Manaus mit einem Zwischenstopp. Nach Ihrer Ankunft in Manaus werden Sie willkommen geheißen und per privatem Transfer zu Ihrem Hotel gebracht.

- Wählen Sie zwischen Standard-, Mittel- und Superior Klasse Hotels während Ihres Aufenthaltes in Manaus

### **12. Amazonas Regenwald - Amazon Turtle Lodge (Start Arrangement)**

1. Tag - Abholung am Hotel um 07:30 Uhr, von dort aus geht es per Transfer zum Hafen Ceasa (20 Minuten). Nehmen Sie ein Schnellboot zum Dorf Careiro da Varzea (30 Minuten). An diesem Punkt kommen wir an den 'Meetings of the waters' vorbei, wo sich der Negro und der Solimões River treffen (Zusammenkunft der Gewässer). Hier wird der Amazonas gebildet, der aus diesem Bereich in Richtung Atlantik fließt. Nach einem Stopp am Obstmarkt nehmen Sie einen Bus oder einen Lieferwagen über die Autobahn Manaus-Porto Velho (40 Minuten BR319) zum Araça-Fluss. Mit dem Boot passieren wir viele Seen und Bäche. Bestimmt ergibt sich auch die Gelegenheit Wasserlilien mit ihren riesigen Blättern und das Dorf und die Gemeinden der Nativea zu sehen. Ideal für alle Arten von Wildbeobachtungen wie Vögel, Alligatoren, Fische, Schlangen und Affen. Während dieser Reise zur Lodge können Sie jederzeit von einer Kreatur überrascht werden.

Ankunft in der Amazon Turtle Lodge ist gegen 12:00 Uhr. Zum Mittagessen werden Süßwasserfisch, Rindfleisch (Fleisch), Hühnchen, Salate und exotische Früchte aus dem Amazonas serviert (Buffet). Während dieser Reise können Sie viele Tiere wie Affen, Faultiere, Leguane, Spinnen und eine Vielzahl von Vögeln beobachten. Das Abendessen wird um 19:30 Uhr im Restaurant der Amazon Turtle Lodge mit Süßwasserfisch, Beef (Fleisch), Hühnchen, Salaten und exotischen Früchten des Amazonas (Buffet) serviert.

### **13. Amazonas Regenwald - Amazon Turtle Lodge (Tag 2 Arrangement)**

#### **Englische Beschreibung:**

2. Tag - Um 05:30 Uhr machen wir eine frühe Sonnenaufgangs- und Vogelbeobachtungstour. Danach kehren wir zum Frühstück in die Lodge zurück.

Um 08:30 Uhr unternehmen wir eine Dschungelwanderung, bei der Sie mit unseren erfahrenen Guides ein wenig über das Überleben lernen. Er zeigt Techniken, wie man Reben als Seil benutzt, wie man auf Bäume klettert, wie man Wasser findet und wie man Jagdmöglichkeiten findet. Natürlich lernen Sie etwas über unsere Fauna und Artenvielfalt.

Um 12:00 Uhr mittags, nach dem Mittagessen, rudern wir mit dem Kanu, um mehr Vögel und Tiere wie Faultiere und Affen zu beobachten. Danach kehren wir um 19:30 Uhr zum Abendessen in die Lodge zurück. Nach dem Abendessen haben Sie Gelegenheit, den schönen Mondschein zu sehen und die Geräusche der im Dschungel lebenden Wesen zu lauschen.

#### **14. Amazonas Regenwald - Amazon Turtle Lodge (Tag 3 Arrangement)**

3. Tag - Um 08:00 Uhr besuchen wir ein Caboclo-Haus, um etwas über ihre Bräuche und Kultur zu erfahren. Wir besuchen Gummi- und Maniokplantagen und andere. Dies ist eine großartige Gelegenheit, um die örtlichen Bräuche zu fotografieren und wir können im Dschungel Früchte, Paranüsse, Kräuter, Gemüse und Gewürze sammeln.

Schauen Sie sich an, wie sie mit all diesen Waren ihr Essen zubereiten und probieren Sie etwas von diesem exotischen Produkt. Um 12:00 Uhr Mittagessen in der Lodge und Sie haben die Gelegenheit, einige der Dinge zu erleben, die Sie in den örtlichen Häusern gesehen haben (Obst, Gemüse, Gewürze, Kräuter).

Am Nachmittag gehen wir Piranha-Fischen und hoffentlich fangen wir viele Piranhas.

Abendessen um 19:30 Uhr mit nächster Kanutour zur nächtlichen Tierbeobachtung und Alligator-Beobachtung mit Taschenlampen,

Der erfahrene Guide fängt es mit seinen Bärenhänden (dies sollten Sie sich nicht selbst versuchen). Sie haben die Möglichkeit, Fotos zu machen und den Aligator zu halten, wenn Sie möchten.

#### **15. Amazonas Regenwald - Salvador**

Heute endet das Amazonas Dschungel Arrangement, bzw. die Kreuzfahrt auf dem Amazonas. Nach dem Frühstück werden Sie per Transfer zurück nach Manaus gebracht und dort am Flughafen abgesetzt. Anschließend ist der inländische Flug nach Salvador. Nach Ankunft in Salvador werden Sie willkommen geheißen und zu Ihrem Hotel in Salvador gebracht.

- Wählen Sie zwischen Standard-, Mittel- und Superior Klasse Hotels während Ihres Aufenthaltes in Salvador

#### **16. Salvador - Wanderekursion Historisches Zentrum Pelourinho**

Heute steht eine angenehme Wanderung durch das Historische Zentrum von Paraty auf dem Programm. Dieser historische Stadtpaziergang durch die Altstadt ist eine ausgezeichnete Gelegenheit, um die einzigartige Energie dieser magischen Stadt und ihrer Bewohner zu spüren.

#### **17. Salvador - Freier Tag**

Genießen Sie einen freien Tag in Salvador, wo Sie die reiche Kultur und Geschichte der Stadt entdecken können. Erkunden Sie die farbenfrohen Straßen von Pelourinho, dem historischen Herzen der Stadt, bekannt für seine prächtige koloniale Architektur und lebendige Atmosphäre. Besuchen Sie die beeindruckende Kathedrale von Salvador und die berühmte Kirche São Francisco. Probieren Sie lokale Köstlichkeiten wie Acarajé und beenden Sie den Tag mit einem Spaziergang entlang der Allerheiligenbucht.



## 18. Salvador - Morro de São Paulo

Dieser Baustein startet in Salvador. Sie werden an Ihrem Hotel oder am Flughafen abgeholt und zum Hafen von Salvador gebracht, wo Sie anschließend an Bord eines Katamarans gehen, um während einer 2,5 Std. langen Bootsfahrt nach Morro de São Paulo zu gelangen. Nach Ankunft laufen Sie zum Touristikschalter. Einige Inselbewohner stehen mit Schubkarren bereit, um Ihnen bei Ihrem Gepäck behilflich zu sein (ein kleines Trinkgeld wird erwartet). Von dem Terminal aus laufen Sie in Begleitung der Einheimischen zu Ihrem Hotel am 1., 2. oder 3. Strand. Falls sich Ihr Hotel am 4. oder 5. Strand befindet, werden Sie vom Touristikschalter aus mit einem Shuttlebus dorthin gebracht.

- Wählen Sie zwischen Standard-, Mittel- und Superior Klasse Hotels während Ihres Aufenthaltes in Morro de São Paulo

## 19. Morro de São Paulo - Freier Tag

Diesen Tag haben Sie zur freien Verfügung. In der Tat ist es aber durchaus möglich, zusätzliche Ausflüge bei uns zu buchen. Schauen Sie sich die optionalen Exkursionen an.

## 20. Morro de São Paulo - Freier Tag

Diesen Tag haben Sie zur freien Verfügung. In der Tat ist es aber durchaus möglich, zusätzliche Ausflüge bei uns zu buchen. Schauen Sie sich die optionalen Exkursionen an.

## 21. Morro de São Paulo - Salvador (Ende Arrangement)

Heute endet Ihr Aufenthalt in Morro de São Paulo. Im Hafen von Morro de São Paulo geht es wieder an Bord des Katamarans für die 2,5 Stunden dauernde Rückfahrt nach Salvador. Nach Ankunft im Hafen von Salvador werden Sie willkommen geheißen und zum Flughafen oder Ihrem Hotel in Salvador gebracht. Ende des Arrangements.

Falls Sie erst einen Tag später fliegen, planen wir für Sie eine Übernachtung im Airport Hotel in Salvador ein, damit Sie entspannt am nächsten Tag reisen können.

Hinweis: Bitte beachten Sie, dass das 1. Boot von Morro de São Paulo aus, erst um 9:00 Uhr abfährt und die Fahrt ca. 2,5 Std. dauert. Auch besteht immer das Risiko, dass aufgrund von schlechten Wetterverhältnissen Verzögerungen eintreten. Sodass, falls Sie von Salvador aus einen Weiter-/Rückflug planen, dieser erst nach 15:00 Uhr geplant werden sollte.

## Flugzeiten

---

Datum:	Von:	Nach:	Ab:	An:	Stops:	Airline:
06/04/2020	Frankfurt	Rio de Janeiro	Abends	früh Morgens am 7-4-20	0	Lufthansa
10/04/2020	Rio de Janeiro	Foz do Iguaçu	Nachmittags	am frühen Abend	0	
13/04/2020	Foz do Iguaçu	Cuiabá	Nachmittags	Abends	1	
17/04/2020	Cuiabá	Manaus	Nachmittags	Abends	1	
21/04/2020	Manaus	Salvador	Nachmittags	Nachts	1	
27/04/2020	Salvador	Frankfurt	Nachmittags	Morgens	1	Lufthansa

## Reiseziele

---

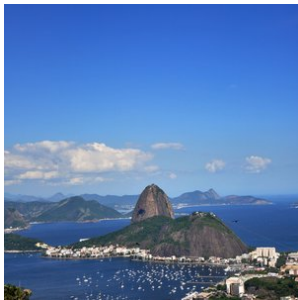
### 1. Rio de Janeiro

Rio de Janeiro wird auch 'a cidade Maravilhosa' genannt, eine wunderschöne Stadt. Ohne Zweifel muss Rio in den Reihen "schönste Städte der Welt" aufgenommen werden. Die Stadt ist eine atemberaubende Kombination von urwüchsigen grünen Bergen, Sandstränden und dem immensen Blau des Atlantischen Ozeans.

Weltbekannte touristische Attraktionen wie der 'Pão de Açúcar' (Zuckerberg), der Corcovado mit dem ikonischen Christusbild und besonders die Strände der Copacabana und Ipanema tragen zur Schönheit der Stadt bei. Rio atmet Energie und Rhythmus und die lokale Bevölkerung, die 'Cariocas', sind für ihre ansteckende Fröhlichkeit bekannt. Niemand kann besser ein Fest organisieren! Probieren Sie es selbst im Ausgeviertel 'Lapa' mit vielen Gelegenheiten zum Tanz und den geselligen Bars.

Sonntags ist der Boulevard in Rio für Autos gesperrt. Ein Erlebnis, dann über die kilometerlange Promenade Fahrrad zu fahren, zu skaten oder zu spazieren. Eine der schönsten, aber weniger bekannten Aussichten auf Rio bietet der 'Vista Chinesa'. Von dem Regenwald aus, den 'Floresta de Tijuca', mitten in der Stadt gelegen, schauen Sie über diese unvergleichliche Metropole.

Wo anders in der Welt können Sie das berühmteste Karnevalsfest mitmachen, an den riesigen Stränden relaxen, bis in die Frühe ausgehen oder nur einfach die spektakulären Aussichten genießen? Rio ist für jedwede Brasilienreise der perfekte Startpunkt. Falls Sie nicht so viel fliegen möchten, sind auch in der direkten Umgebung diverse Plätze zu erreichen, sowie die prächtige Halbinsel Buzios, die historische Küstenstadt Paraty oder die urwüchsige, tropische Insel Ilha Grande.



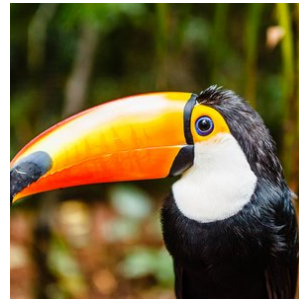
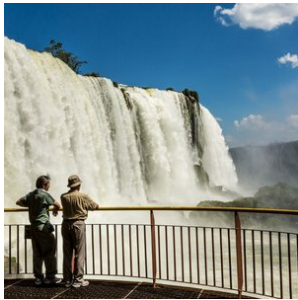
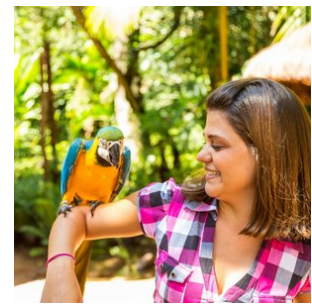
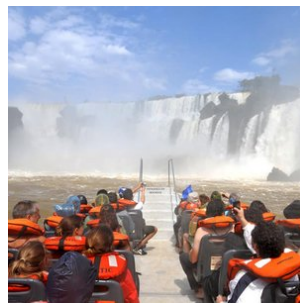
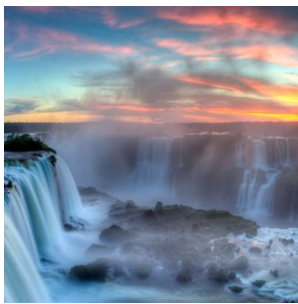
### 2. Foz do Iguaçu

Dies ist zweifellos eines der spektakulärsten Anziehungspunkte Brasiliens. Nicht weniger als 275 Wasserfälle befinden sich in einem Gebiet von 2,7 km und bilden den mächtigen 'Foz do Iguaçu'. In dessen Herz hören, sehen und fühlen Sie den 'Devil's Throat', wo 14 verschiedene Wasserfälle mit einem gewaltigen, beeindruckendem Geräusch aufeinandertreffen.

Der Besucher kann auf verschiedene Arten dieses Spektakel genießen: er kann über verschiedene Laufbrücken, die einen den Wasserfällen ganz nahe bringen, per Boot, oder die aufregendste Erfahrung, per Helikopter, die Wasserfälle erleben. Ebenso befindet sich dort das Dreiländereck, in Foz do Iguaçu treffen Argentinien, Paraguay und Brasilien aufeinander.

Der grenzüberschreitende Nationalpark von Foz do Iguaçu wurde gegründet, um das wertvolle Ökosystem zu schützen. Hier können Sie einen echten Regenwald mit mehr als 400 Vogelarten, zig-fachen Säugetierarten, Reptilien und mehr als 2000 Pflanzensorten, besuchen. Wenn Sie nach Foz do Iguaçu reisen, haben Sie verschiedene Unterkunftsmöglichkeiten.

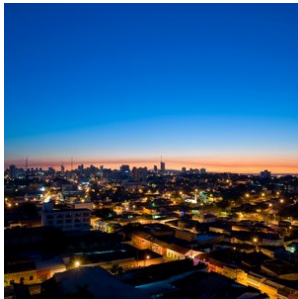
Möchten Sie nahe bei den Wasserfällen und in einer exklusiven Umgebung bleiben? Dann können Sie im Hotel das Cataratas übernachten. Möchten Sie die nächtlichen Geräusche des nahe gelegenen Dschungels erleben? Dann ist die Yacutinga Lodge eine sehr gute Option. Die Stadt Foz do Iguaçu selbst hat eine Vielzahl Hotels in diversen Komfortklassen im Angebot. Die beste Zeit, die Wasserfälle zu bewundern, ist während des brasilianischen Sommers (Dezember bis Februar), wegen des enormen Wasservolumens und der geringen Regenfälle.



### 3. Cuiabá

Cuiabá ist die Hauptstadt des brasilianischen Bundesstaates Mato Grosso. Die Stadt dient als Eingangstor zu drei verschiedenen, aber gleichwertig imposanten Naturgebieten: der südliche Amazonas, das nördliche Pantanal und der Nationalpark Chapada dos Guimarães. Von diesen drei Gebieten wird das nördliche Pantanal von Cuiabá aus am meisten besucht. Cuiabá selbst ist eine lebendige und schnell wachsende Stadt mit circa einer halben Million Einwohnern. Hier findet sich ein interessanter Mix aus kolonialen Villen und modernen Wolkenkratzern.

Während eines Aufenthaltes in dieser Stadt kann man auch eine Anzahl von außergewöhnlichen Museen besuchen, so wie das Museum 'Rondon do Índio', welches die weltgrößte Kollektion von Kunstwerken der einheimischen Bevölkerung beherbergt. Kurzum, Cuiabá ist der perfekte Startplatz, wenn man diverse Naturgebiete in der Region von Brasilien besuchen will.



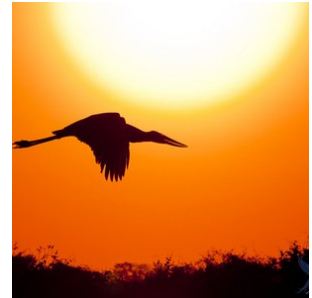
### 4. Pantanal-Nord

Die gigantische Tiefebene, die während der Regensaison (Dezember bis März) größtenteils überflutet wird, bildet das größte Feuchtgebiet der Welt. Mit einer beeindruckenden Oberfläche von ca. 150.000 Quadratkilometern sind die Feuchtgebiete des Pantanals mehr als 3 mal so groß wie die Niederlande. Ein einzigartiges Gebiet mit wunderschöner Vegetation und unzähligen Flüssen und Seen. Es ist die beste Gegend von Brasilien, um die ganz besondere Tierwelt zu bewundern, so wie den seltenen und eleganten Jaguar, wilde Papageien, Ameisenbären, Wildschweine, Capybaras, schwarze Kaimane und mehr als 600 verschiedene Vogelarten, sowie zum Beispiel den Jabiru. Eine Safari zu dieser besonderen Wildnis ist eine einzigartige Erfahrung und eine unvergleichbare Gelegenheit, seltene Tiere zu beobachten und in der Natur zu fotografieren.

Zweifellos ist der Besuch des Pantanals der Höhepunkt jeder Reise. Das Gebiet verfügt über diverse Lodges in verschiedenen Kategorien meistens auch auf Basis von Vollpension und inklusive täglicher Exkursionen. Cuiabá bildet das Entré zum nördlichen Pantanal.



Das **südliche Pantanal** ist von **Campo Grande** aus besser zu erreichen. Der Unterschied zum nördlichen Pantanal besteht darin, dass Sie den südlichen Teil besser mit Bonito, der Hauptstadt des brasilianischen Ökotourismus kombinieren können.



## 5. Manaus

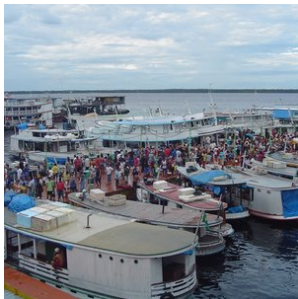
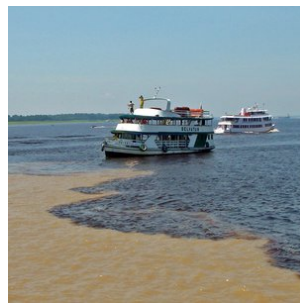
Durch den mächtigen Amazonas, eine einzigartige Flusslandschaft, die es kein zweites Mal gibt, fließt ein Fünftel der Süßwassermenge der gesamten Erde. Im Herzen des Amazonasgebietes strömt der dunklere 'Rio Negro' und der hellere 'Rio Solimões' in einem spektakulären Schauspiel, welches als 'Encontro das Águas', die Begegnung des Wassers, bekannt ist.

Hier, mitten im Dschungel ist eine Metropole mit nahezu 2 Millionen Einwohnern entstanden, das unvergleichliche Manaus. Der Handel mit Gummi im späten 19. Jahrhundert brachte der Stadt goldene Zeiten und ist jetzt der Knotenpunkt der wachsenden Ökonomie des Amazonasgebietes.

Manaus ist eine moderne Stadt mit allen kulturellen Einflüssen, die Sie sich vorstellen können. Aus dem glorreichen 19. Jahrhundert existieren noch eine Anzahl von Schmuckstücken, die man nicht missen möchte, sowie das Theater 'Teatro Amazonas' gebaut im italienischen Renaissancestil, der Markt 'Mercado Alfredo Lisboa', welches von Eiffel nach dem Vorbild der Les Halles in Paris entworfen wurde, und das 'Palacio Rio Negro', wo derzeit der Gouverneur von Manaus wohnt.

Die Hauptstadt des Amazonas ist gegenwärtig das Zugangstor für den Tourismus des Regenwaldes im Amazonasgebiet. Von hieraus können Sie für mehrtägige Aufenthalte auf Vollpensionsbasis, inklusive täglichen Exkursionen zu vielen diversen Lodges, reisen. Es gibt Lodges in diversen Kategorien, sowohl in der Nähe von Manaus, als auch tiefer im Regenwald. Mehrtägige Bootstouren mit typischen Amazonas-Clipper-Booten sind ebenso gute Alternativen den Amazonas-Regenwald zu erleben.





## 6. Amazonas

Das Amazonasgebiet, mit seinen üppigen tropischen Regenwäldern und einer unvergleichlichen Biodiversität, ist eines der beeindruckendsten Naturgebiete der Welt. Das immense Regenwaldgebiet ist so groß, dass die Niederlande etwa 100-mal hineinpassen würden. Als Tor zu diesem grünen Paradies dient die Stadt Manaus, ein pulsierendes Stadtzentrum mit einem internationalen Flughafen, ideal für abenteuerlustige Reisende, die die Magie des Amazonas entdecken möchten.

### Entdecken Sie den Amazonas: Ein Abenteuer aus Kontrast und Vielfalt

In der Umgebung von Manaus bieten zahlreiche Lodges den Besuchern die Möglichkeit, sich vollständig in die Düfte, Farben und Geräusche des Dschungels einzutauchen. Zweifellos ist dies einer der Höhepunkte einer Reise durch Brasilien. Lernen Sie die charmanten rosa Flussdelfine, den „Boto“, kennen, treffen Sie die freundlichen und gastfreundlichen lokalen Gemeinschaften und bewundern Sie die einzigartige Flora und Fauna, die nirgendwo anders auf der Welt zu finden ist.

Das Amazonasgebiet ist nicht uniform; es besteht aus verschiedenen Biomen, jedes mit einem eigenen Charakter. Der Varzea-Wald rund um den Rio Negro wird beispielsweise in der Regenzeit von Flüssen überflutet und trocknet in der Trockenzeit teilweise aus. Hier entdecken Sie eine einzigartige Dynamik in Flora und Fauna, die vollständig von den Gezeiten des Flusses abhängt.

Im Gegensatz dazu stehen die Amazonas-Hochländer, wie die Region um Presidente Figueiredo, die eine feste und stabile Umgebung bieten. Diese Hochländer sind gekennzeichnet durch riesige Bäume, die bis zu 80 Meter hoch werden, üppige Wasserfälle und ein Ökosystem, das nicht von saisonalen Überschwemmungen abhängig ist. Presidente Figueiredo, nur 107 Kilometer von Manaus entfernt, ist als das „Land der Wasserfälle“ bekannt und bietet den Besuchern spektakuläre Naturwunder wie den Cachoeira de Iracema und den Cachoeira do Santuário. Hier können Sie in natürlichen Becken schwimmen, abenteuerliche Wanderungen unternehmen und die unberührte Schönheit des Regenwaldes erkunden.

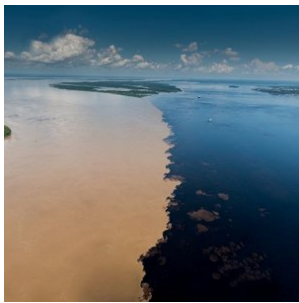
### Eine Kombinationsreise für das vollständige Amazonas-Erlebnis

Für ein vollständiges Amazonas-Erlebnis wird eine Kombinationsreise zwischen den Hochländern und dem Varzea-Gebiet dringend empfohlen. Verbringen Sie beispielsweise 3 Nächte in einer Lodge in der Nähe von Presidente Figueiredo, um die Wasserfälle und den Hochlandregenwald zu genießen, und anschließend 3 Nächte in einer Lodge im Varzea-Gebiet, um den einzigartigen Überschwemmungsjungle zu erleben. Diese Kombination bietet eine tiefgehende Einführung in die vielen Gesichter des Amazonasgebietes und zeigt, warum der Regenwald weltweit zu den faszinierendsten Naturgebieten gehört.

### Amazonas-Kreuzfahrten: Eine luxuriöse Alternative

Liebhaber von Kreuzfahrten können den Amazonas vom Wasser aus entdecken. Wöchentlich starten Kreuzfahrten von Manaus aus, von luxuriösen Schiffen wie der Grand Amazon Cruise bis hin zu intimeren Amazonas-Flussbooten. Diese Kreuzfahrten bieten eine einzigartige Möglichkeit, die ausgedehnten Flüsse und verborgenen Seitenarme des Amazonas in vollem Komfort zu erkunden.

Mit einer solchen Vielfalt an Landschaften, Aktivitäten und Erlebnissen bietet das Amazonasgebiet ein Abenteuer, das sowohl unvergesslich als auch unersetzlich ist. Dies ist ein Ziel, das jeder Naturliebhaber mindestens einmal in seinem Leben erleben sollte.



## 7. Salvador

Salvador, im Bundesstaat Bahia, war die erste Hauptstadt von Brasilien und befindet sich auf einer Halbinsel mit Sicht auf eine enorm große Bucht. Für Brasilianer ist der Bundesstaat Bahia das Synonym für ein relaxtes Lebenstempo. Ausgefallene Farben, Musik und eine Mischung von Religionen kennzeichnen diesen Bundesstaat.

Da Salvador in der Vergangenheit der vornehmste Hafen für den Sklavenhandel war, besteht die Bevölkerung bis auf den heutigen Tag hauptsächlich aus Afro-Brasilianern. Die Fecht-/ Tanzkunst 'Capoeira' wurde unter anderem durch Sklaven in Salvador entwickelt.

Das historische Zentrum Pelourinho hat eine Vielzahl barocker Kirchen in kolonialer Architektur. Es ist ebenso bekannt aufgrund seines überschwänglichen Nachtlebens mit zahllosen Restaurants, Bars und Nachtclubs. Nach Rio de Janeiro ist der Karneval in Salvador am bekanntesten und wird hier total anders gefeiert. Im Gegensatz zu Rio, wo Sie mehr oder weniger nur Zuschauer sind, werden Sie hier mit in die Umzüge einbezogen und feiern einfach mit.

Salvador bietet eine große Auswahl an Hotels in diversen Komfortklassen. Kombinieren Sie einen Besuch von Salvador mit den nahe gelegenen Orten Praia do Forte, Morro de São Paulo oder dem prächtigen Naturgebiet Chapada Diamantina.



## 8. Morro de São Paulo

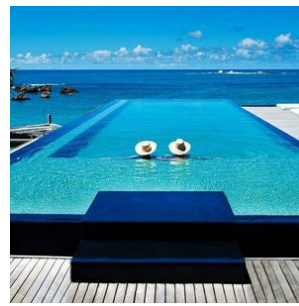
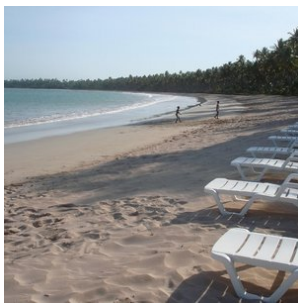
Morro de São Paulo liegt im Bundesstaat Bahia im Nordosten Brasiliens und ist von Salvador aus gut zu erreichen. Das idyllische Fischerdorf liegt auf dem nördlichen Teil der Insel Tinharé und wird umringt von einer wunderschönen Umgebung mit Farnen, Palmen, prächtigen Stränden und Paradiesvögeln.

Der Ort hat vier Strände simpel genannt Strand 1 - 4; erster bis vierter Strand. Dabei ist der erste Strand der wohl populärste und beliebt unter den Wassersportlern, sowie den Tauchern. Der Strand hat eine hervorragende Infrastruktur mit diversen Geschäften, Restaurants, sowie mit kleineren Hotels/ Pousadas.

Der zweite Strand zieht in der Hauptsache Strandsportliebhaber an und verfügt über eine Vielzahl von Kiosken und Buden. Der dritte und der vierte Strand sind ruhiger. Strand Nr. 3 ist umgeben von Korallenriffen und Strand Nr. 4 eignet sich am besten für Familien mit Kindern, mit unter anderem vielen natürlichen Pools, in denen geschwommen werden kann.

Während der brasilianischen Hochsaison, Dezember bis Februar und Juli hat Morro de São Paulo ein sehr schönes Nachtleben. Sie kommen von Salvador aus mit einem Boot oder einem kleinen Flugzeug dorthin.





## Hotels

### Touristenklasse Hotels

#### 1. Pantanal - UeSo lodge - Estancia Vitoria

Zimmertyp: **Standard Doppelzimmer**

Verpflegungsart: **Vollpension**

Anzahl Nächte: **3**

Anzahl Zimmer: **1**

Upgrade Option: --> **Araras Ecolodge 287,-- € / Jaguar Ecological Reserve 569,--€ pro Person**

#### **Standort:**

Die UeSo Lodge liegt etwa 140 km südöstlich von Cuiabá entlang der Transpantaneira, einer 150 km langen unbefestigten Straße, die durch das Herz des nördlichen Pantanal führt.

#### **Erreichbarkeit:**

Der Transfer von Cuiabá zur Lodge dauert etwa 3 Stunden. Der Weg zur Lodge führt über Poconé, eine Goldminenstadt aus dem 18. Jahrhundert. Ab Poconé sind die letzten 37 km entlang der Transpantaneira eine unbefestigte Straße. Die Lodge befindet sich nur 500 m von der Transpantaneira entfernt inmitten eines etwas höher gelegenen Savannenwaldstücks.

#### **Größe und Struktur der Lodge:**

Die schweizerisch-brasilianischen Besitzer von UeSo Pantanal machen kein Geheimnis daraus: Dies ist eine bescheidene Familienpension mit einem häuslichen Touch. Marcos kümmert sich liebevoll um die Pferde, Conceição räumt die Zimmer auf und kehrt das Ungeziefer von den Veranden, Pedro der Führer begrüßt die Gäste und Dito kümmert sich um die Instandhaltung - jeder wird herzlich vorgestellt. UeSo plant nicht, 5-Sterne-Luxus zu bieten, aber sie sorgen dafür, dass sich die Gäste wie zu Hause und gut versorgt fühlen.

UeSo bietet 18 einfach eingerichtete Zimmer mit Klimaanlage, Deckenventilatoren und Duschen mit warmem Wasser. Darüber hinaus bietet die Lodge 5 Chalets mit Blick auf den See und einer eigenen Veranda mit Schaukelstühlen und Hängematten. Dreimal täglich werden regionale Mahlzeiten in Buffetform im Speisesaal serviert, der mit großen Moskitonetzen ausgestattet ist. Die Lodge verfügt auch über ein kleines Tauchbecken, von dem aus Pfade in den umliegenden Garten führen. Von der Lodge aus führt ein Wanderweg zu einem 17 Meter hohen Aussichtsturm, dem perfekten Aussichtspunkt, um Wildtiere zu beobachten. Agutis, Primaten und Tapire werden hier oft gesehen.



### **Einzigartige Merkmale:**

Der bescheidene und unkomplizierte Stil von UeSo Pantanal mag für Menschen geeignet sein, die sich mit rustikaler häuslicher Gemütlichkeit zufrieden geben.

In der Umgebung der Lodge können Sie eine Vielzahl von Eisvogelarten, Streifenreiher, Königstyrannen, Blaukehl-Leguane, Riesentukane und Riesenotter sehen. In der Nähe der Lodge gibt es einen Galeriewald, in dem viele Vogelarten leben, wie Blaukronentrogone, Rotsteiß-Jakamare, Halsbandaras, Töpfervögel, Linienpechte und Fuchsrote Baumläufer. Aber auch viele andere Säugetierarten. Sie werden Brüllaffen und Kapuzineraffen, Tapire, Große Ameisenbären, Kleine Ameisenbären, Sumpfhirsche, Gürteltiere, Kapuzineraffen, Mähnenwölfe, Füchse und vieles mehr entdecken.

### **Aktivitäten**

#### **Reiten**

In der Vergangenheit war das Reiten fast die einzige Möglichkeit für die Bewohner, sich durch das Pantanal zu bewegen. Nutzen Sie die Gelegenheit und lassen Sie sich von den sanften Pferden durch die wunderschöne Landschaft tragen. Machen Sie sich keine Sorgen, es ist kein Problem zu reiten, auch nicht für Anfänger. Halten Sie einfach die Zügel locker in Ihren Händen und genießen Sie den Ritt.

#### **Bootstour**

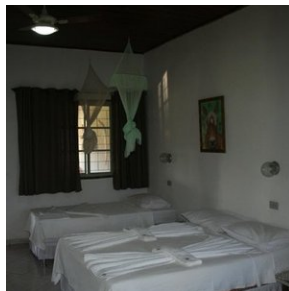
Während unserer Bootstour auf dem Rio Claro oder Rio Novo (nahe der Pousada Estancia Vitoria) können Sie viele Vögel und Kaimane sehen oder mit etwas Glück auch Riesenotter oder Tapire beobachten. Außerhalb der Fischereischonzeit können Sie versuchen, einen Piranha zu fangen (Schonzeit vom 01.11. bis 01.03.). Aus Umweltschutzgründen verwenden wir keine Benzinmotoren.

#### **Wanderungen**

Unsere Wanderungen sind speziell dafür konzipiert, Flora und Fauna zu beobachten. Daher gehen wir sehr langsam und leise, da die Tiere sehr empfindlich auf Bewegungen und Geräusche reagieren. Es ist eine gute Idee, ein Fernglas mitzunehmen.

#### **Optionale Jaguartour (zubuchbar)**

Buchen Sie die (optionale) ganztägige Jaguartour in Porto Jofre dazu. Dies ist eine aufregende Flussfahrt mit einem Motorboot auf der Suche nach dem Jaguar im Schutzgebiet Meeting of the Waters. Diese Exkursion wird nur während der Trockenzeit von Juni bis November angeboten. Sichtungen sind nahezu garantiert.



## **2. Amazonas Regenwald - Amazon Turtle Lodge**

Zimmertyp: **Bungalow Deluxe (Doppelzimmer)**

Verpflegungsart: **Vollpension**

Anzahl Nächte: **3**

Anzahl Zimmer: **1**

Upgrade Option: --> Juma Lodge 482,-- €/ Anavilhanas 820,-- € pro Person

**Erleben Sie den Amazonas mit den erfahrenen Naturführern der Amazon Turtle Lodge**, inmitten einer unberührten Dschungelkulisse. Wenn Sie nach einem ausgezeichneten Preis-Leistungs-Verhältnis suchen, sind Sie in der Amazon Turtle Lodge genau richtig.

### **Einzigartige Exkursionen**

Die Exkursionen der Amazon Turtle Lodge sind ein absolutes Highlight Ihrer Reise, da sie Ihnen die vielfältige Natur des umliegenden Regenwaldes näherbringen.

Die Lodge bietet Aufenthalte mit mehreren Übernachtungen an, jeweils mit Vollpension und täglichen Exkursionen. Alle Zimmer verfügen über ein eigenes Badezimmer mit Warmwasser und Klimaanlage.

### **Lage**

Die Amazon Turtle Lodge liegt idyllisch an einem See, 70 km südlich von Manaus, weit entfernt von anderen Lodges und mitten in unberührter Natur. Die Umgebung umfasst verschiedene Biome, wie überflutete Wälder und höher gelegenen Dschungel. Vogelbeobachtungen sind hier besonders reizvoll. Außerdem können Sie bei Bootsausflügen Kaimane und Flussdelfine entdecken – ein unvergessliches Erlebnis!

### **Erreichbarkeit**

Der Transfer zur Lodge dauert 3½ bis 4 Stunden. Er beginnt mit einer Fahrt vom Hotel oder Flughafen zum Hafen in Manaus, gefolgt von einer Bootstour über den Amazonas, bei der Sie die berühmte „Begegnung der Wasser“ überqueren. Danach erfolgt eine Weiterfahrt über Land nach Porto Careiro und schließlich eine malerische Motorbootfahrt von etwa 40 Minuten auf dem Mamori-Fluss zur Lodge.

### **Größe und Aufbau der Lodge**

Die Turtle Lodge ist eine mittelgroße Lodge mit 21 Holz- und Steinbungalows, die verschiedene Komfortstufen bieten. Die Lodge liegt auf einer Anhöhe und ist großzügig angelegt, sodass viel Platz für Spaziergänge durch die tropischen Gärten mit Obstbäumen, Vögeln und Affen vorhanden ist. Alle Zimmer sind klimatisiert, während die Bungalows der Superior-Klasse moderner und geräumiger gestaltet sind. Das Restaurant bietet einen Blick auf den üppigen zentralen Garten, der zu einer offenen Lounge mit Hängematten führt.

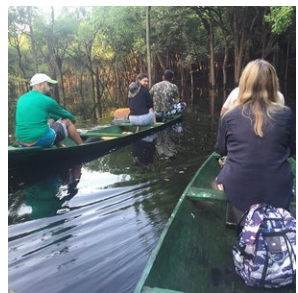
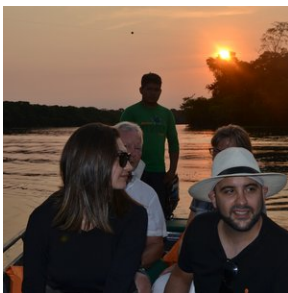
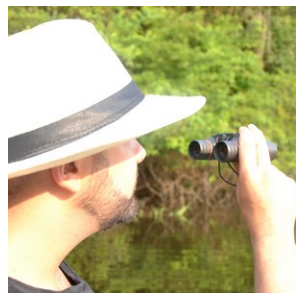
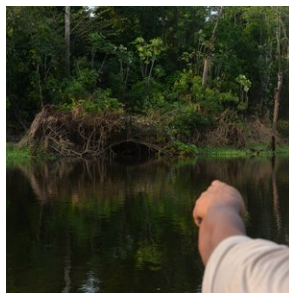
### **Schwimmbad**

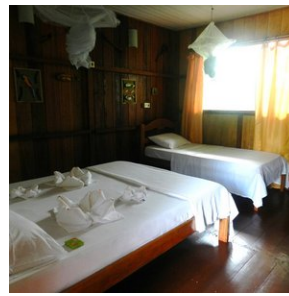
Nach einem ereignisreichen Tag laden das Schwimmbad und ein erfrischendes Getränk zur Entspannung ein.

### **Einzigartige Merkmale**

Die Turtle Lodge hebt sich von anderen Lodges durch eine Reihe von Spezialpaketen ab, wie Survival-Pakete mit Camping (in Hängematten) im Dschungel. Möchten Sie eine Nacht Survival hinzufügen und im Regenwald übernachten oder ein besonderes Abendessen im Dschungel genießen? Fragen Sie uns nach den zusätzlichen Kosten.

Mit ihrer Mischung aus Komfort, unberührter Natur und einzigartigen Erlebnissen ist die Amazon Turtle Lodge ein unvergessliches Ziel für jeden, der den Amazonas hautnah erleben möchte.





## Mittelklasse Hotels

### 1. Rio de Janeiro - Hotel Windsor Excelsior Copacabana

*Zimmertyp:* Superior Executive Ocean view

*Verpflegungsart:* Frühstück inbegriffen

*Anzahl Nächte:* 3 inkl. early check in

*Anzahl Zimmer:* 1

*Upgrade Option:* --> Miramar by Windsor 53,-- € pro Person für 3 Nächte

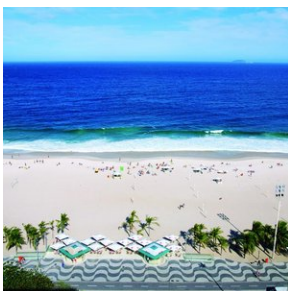
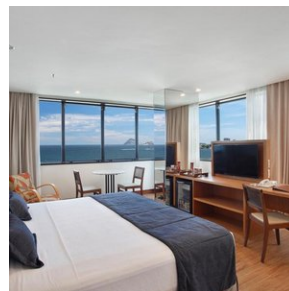
Diese Unterkunft ist 1 Gehminute vom Strand entfernt. Das Windsor Excelsior empfängt Sie am Strand Copacabana mit Panoramablick auf das Meer und den Zuckerhut. Freuen Sie sich auf eine Dachterrasse mit Pool, eine Bar und ein Fitnesscenter.

Im Windsor Excelsior Copacabana erwarten Sie geschmackvoll eingerichtete Zimmer mit einem modernen Dekor. Sie sind geräumig und hell und umfassen eine Klimaanlage, Kabel-TV, WLAN sowie eine Minibar. Einige bieten Ihnen zudem Meerblick und einen Whirlpool. Der Zimmerservice steht Ihnen täglich rund um die Uhr zur Verfügung.

Im Restaurant genießen Sie ein tropisches Frühstücksbuffet mit verschiedenen Speisen und herrlichem Meerblick. Zum Mittag- und Abendessen werden Ihnen brasilianische und internationale Spezialitäten serviert.

Zu den Annehmlichkeiten gehören eine Trocken- und eine Dampfsauna neben dem Fitnesscenter sowie ein Strandservice mit Liegestühlen, Handtüchern und Sonnenschirmen.

Die U-Bahn-Station Cardeal Arcoverde liegt nur 60 m vom Windsor Excelsior entfernt. Von der Rio 2016 - Beach Volleyball Arena trennen Sie 800 m und den Flughafen Rio de Janeiro-Santos Dumont erreichen Sie nach 9,4 km.



### 2. Foz do Iguaçu - Hotel San Ma (ehemals San Martin Resort & Spa)

*Zimmertyp:* Superior Doppelzimmer



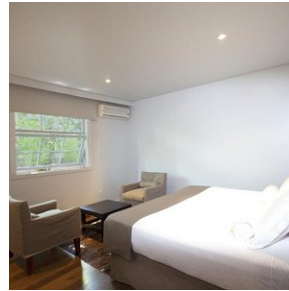
Verpflegungsart: **Frühstück inbegriffen**

Anzahl Nächte: **3**

Anzahl Zimmer: **1**

Upgrade Option: --> **Belmond das Cataratas 522,-- € pro Person für 3 Nächte**

Dieses Resort zeichnet sich insbesondere durch seine Lage aus: nur wenige Minuten vom Haupteingangstor des Iguazu-Nationalparks und eine 5-minütige Autofahrt vom Flughafen entfernt. Zudem ist der exotische Vogelpark zu Fuß bequem und rasch zu erreichen. Umgeben von einer 130.000 m<sup>2</sup> großen Grünfläche, bietet das Hotel seinen Gästen 135 Zimmer in vier verschiedenen Kategorien, 2,4 km Ökolehrpfade, einen Fußball- und einen Tennisplatz, ein Volleyballfeld, einen Spielplatz und getrennte Swimmingpools für Kinder und Erwachsene. Des Weiteren gibt es eine Bar, ein rund um die Uhr geöffnetes Restaurant, in dem internationale Küche serviert wird, ein Reisebüro, einen Schönheitssalon, eine Boutique und einen Minimarkt.



### 3. Cuiabá - Hotel Golden Tulip

Zimmertyp: **Suite**

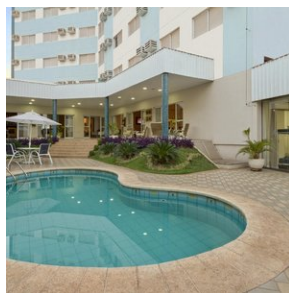
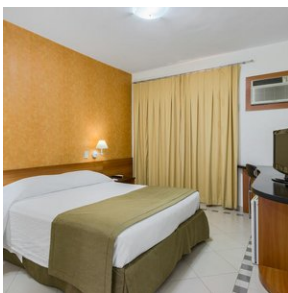
Verpflegungsart: **Frühstück inbegriffen**

Anzahl Nächte: **1**

Anzahl Zimmer: **1**

Upgrade Option: --> **Gran Odara 12,-- € pro Person**

Dieses 4-Sterne-Hotel liegt nur 1 km außerhalb von Cuiabás Stadtzentrum und wurde vom Reiseführer "Guia 4 Rodas" zu einem der drei besten Hotels im Bundesstaat Mato Grosso gekürt. Es bietet seinen Gästen ein Restaurant, eine Bar, einen Swimmingpool, ein Fitnesscenter und ein rund um die Uhr funktionierendes Businesscenter. Zwischen Mitternacht und 6:00 Uhr morgens kann an der Rezeption ohne zusätzliche Kosten ein extra frühes Frühstück bestellt werden - ideal für Reisende mit Flügen am frühen Morgen.



### 4. Pantanal - Araras Eco Lodge

Zimmertyp: **Standard Doppelzimmer**

Verpflegungsart: **Vollpension**

Anzahl Nächte: **3**

Anzahl Zimmer: **1**

Upgrade Option: **287,-- € pro Person**

Diese Lodge liegt inmitten des Pantanals an der Transpantaneira, eine unbefestigte Straße die durch das urwüchsige Naturgebiet führt. Die Lodge befindet sich in einem sehr differenzierten und gut geschützten Gebiet des Pantanals. Gäste der



Lodge haben die Möglichkeit, an den Vogelbeobachtungs- Exkursionen, Wanderungen in der unberührten Natur, Kanutouren oder Pferdereiten teil zu nehmen. Alle Ausflüge werden von sachkundigen zweisprachigen Naturführern begleitet.

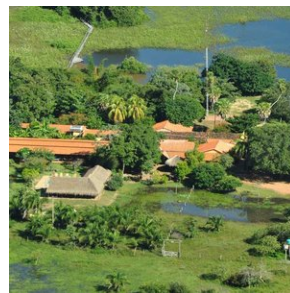
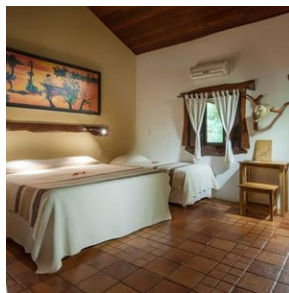
Sie machen Wanderungen um den Sonnenaufgang und Sonnenuntergang zu genießen. In der Umgebung können Sie von Aussichtspunkten aus, die sich in den Baumkronen befinden, das besondere Leben in der Wildnis beobachten.

Die Lodge bietet erstklassige Vogelbeobachtung, Trekking in unberührten Wäldern, Kanufahren, Reiten, Fotosafaris auf einem Lastwagen und Nachtausflüge - alles mit Unterstützung von erfahrenen zweisprachigen Naturführern. Auf der Waldpromenade können Sie verschiedene Vögel beobachten, darunter auch Hyazinth Aras. Zwei Türme mit einer Höhe von 12 und 25 Metern bieten einen Blick auf die überfluteten Feuchtgebiete und das Grasland von hoch über den Bäumen - ideal für Vogelbeobachter. Tapir, Marmoset, Agouti, Opossum und Brüllaffen sind nur einige der vielen Tiere, die regelmäßig gesehen werden, und Capybaras wandern regelmäßig durch den Essbereich!

Die Lodge wurde im lokalen Stil in völliger Harmonie mit der Umwelt erbaut und bietet eine gemütliche Atmosphäre. Die 19 Zimmer verfügen über eine Klimaanlage, insektengeschützte Fenster, einen Deckenventilator und ein eigenes Bad. Zur Ausstattung gehören ein Pool mit einem angrenzenden überdachten Bereich für Mahlzeiten sowie eine große Veranda mit Hängematten.

**Der Aufenthalt ist auf Basis von Vollpension inklusive täglicher Exkursionen und den Transfers von und nach Cuiabá berechnet.**

Es werden spezielle Touren für Vogelliebhaber, Fotografen und diejenigen, welche an abenteuerlichen Aktivitäten interessiert sind, wie Pferdereiten und Camping angeboten (auf Anfrage).



## 5. Pantanal - Jaguar Ecological Reserve

Zimmertyp: **Standard Doppelzimmer**

Verpflegungsart: **Vollpension**

Anzahl Nächte: **3**

Anzahl Zimmer: **1**

Upgrade Option: **569,-- € pro Person**

Diese Lodge liegt inmitten des Pantanals am Ende der Transpantaneira, eine unbefestigte Straße die durch das urwüchsige Naturgebiet führt. Es ist die südlichste Lodge an der Transpantaneira, aber die zusätzlich Anfahrtszeit ist sicherlich alle Mühe wert. Der abgelegene Ort bietet die Möglichkeit, das Pantanal in seiner ursprünglichsten Form zu genießen. Dieses spezielle Gebiet und die umliegende Umgebung gehört zu den besten Plätzen, den illustren Jaguar in seiner natürlichen Umgebung zu beobachten. Etwa ein Drittel der Gäste verschlägt es dorthin.

Es gibt 8 im rustikalen Stil eingerichtete Zimmer mit Klimaanlage, eigenem Bad, Ventilator und Veranda mit Hängematte. Sonnenenergie und ein Generator sorgen für die Energie und warmes Wasser steht zu Verfügung. Es gibt einen Speiseraum, wo die täglichen Mahlzeiten serviert werden.

**Der Aufenthalt ist auf Basis von Vollpension inklusive täglicher Exkursionen und den Transfers von und nach Cuiabá berechnet.**

## 6. Manaus - Hotel Intercity

Zimmertyp: **Standard Doppelzimmer**

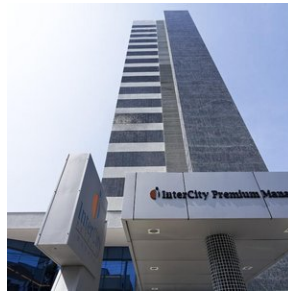
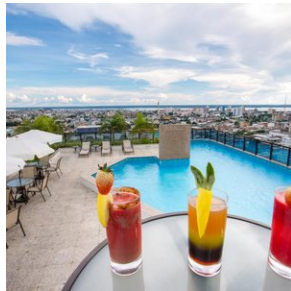
Verpflegungsart: **Frühstück inbegriffen**

Anzahl Nächte: **1**

Anzahl Zimmer: **1**

Upgrade Option: --> **Villa Amazonia 52,-- € pro Person**

Dieses moderne Hotel liegt nur 1,2 km vom Einkaufszentrum Manauara entfernt und bietet ein Fitnesscenter, ein Frühstücksbuffet sowie eine 24-Stunden-Rezeption. Ihr Fahrzeug parken Sie kostenfrei. Die Zimmer im Intercity Premium Manaus verfügen über ein modernes Dekor mit Farbakzenten, Sat-TV, ein Telefon, einen Safe und eine Minibar. Das eigene Bad ist mit einer Dusche ausgestattet. Das berühmte Theater Teatro Amazonas erreichen Sie nach 3 km.



## 7. Amazonas Regenwald - Juma Lodge

Zimmertyp: **Standard Doppelzimmer mit Blick auf den See**

Verpflegungsart: **Vollpension**

Anzahl Nächte: **3**

Anzahl Zimmer: **1**

Upgrade Option: **482,-- E pro Person**

Diese kompakte Dschungel - Lodge liegt ca. 100 km südlich von Manaus und ist sehr gut im Regenwald integriert. Die Lodge wurde auf Pfählen gebaut, den jährlichen Überschwemmungen Rechnung tragend. Bei dem Bau wurden 5 verschiedene Holzarten verwendet, die allesamt in dieser Region vorkommen. Für das Dach wurden Palmblätter verwendet, wodurch die Ausstrahlung eines Indianerdorfes entsteht. Es gibt 11 Zimmer jedes im eigenen Stil und über einen Ventilator verfügend, sowie mit eigenem Bad und Moskitonetz.

Die Transfers von und nach Manaus sind inklusive. Die Unterkunft ist auf Basis von Vollpension mit täglichen Exkursionen um die Umgebung kennen zu lernen.



## 8. Salvador - Hotel Pestana Convento do Carmo

Zimmertyp: **Deluxe Doppelzimmer**

Verpflegungsart: **Frühstück inbegriffen**

Anzahl Nächte: **3**

Anzahl Zimmer: **1**

Upgrade Option: --> Casa do Amarelindo 137,-- € pro Person

Das Hotel Pestana Convento do Carmo ist ein ehemaliges Kloster aus dem Jahr 1586 in liegt im historischen Viertel 'Pelourinho' in Salvador. Es ist das erste luxuriöse historische Hotel von Brasilien. Die 79 Zimmer sind im authentischen kolonialen Stil architektonisch gestaltet und mit passenden Möbeln und Kunstwerken ausgestattet. Selbstverständlich sind die Zimmer mit allem Komfort, wie Klimaanlage, Bad, Kingsize-Bett, Minibar und Safe ausgestattet. Es gibt 2 Bars, ein Restaurant, ein Schwimmbad, eine Spa-Abteilung, eine Bibliothek, ein Businesscenter und Fitnessräume.



## 9. Morro de São Paulo - Vila dos Orixas Boutique Hotel

Zimmertyp: **Standard Doppelzimmer**

Verpflegungsart: **Frühstück inbegriffen**

Anzahl Nächte: **3**

Anzahl Zimmer: **1**

Upgrade Option: --> Bungalow deluxe mit Meerblick 86,-- € pro Person (Vila dos Orixas)

Diese Boutique Pousada liegt am 5. 'Encanto' Strand von Morro de São Paulo. Es ist der ruhigste Strand der Insel und selbst während der Hochsaison meistens eine Oase der Ruhe. Diese Unterkunft verfügt über nur 10 Bungalows, über ein Gebiet von 10 ha verteilt. Alle Bungalows sind mit Kingsize Betten, Klimaanlage, einem Bad, Safe, Kabel-TV und einer Minibar ausgestattet. Zu den Einrichtungen der Pousada gehört ebenso das 'Fusion' Restaurant mit lokalen und internationalen Gerichten. Auch gibt es ein großes Schwimmbad mit angrenzender Bar, eine Lounge Bar und Massageräume am Strand. Des Weiteren wird ein Strand Service, Kinderbetreuung, sowie ein Wäscheservice angeboten.





## Superior-Class Hotels

### 1. Rio de Janeiro - Hotel Miramar by Windsor

*Zimmertyp:* Superior Doppelzimmer mit seitlichem Meerblick

*Verpflegungsart:* Frühstück inbegriffen

*Anzahl Nächte:* 3 inkl. early check in

*Anzahl Zimmer:* 1

*Upgrade Option:* 53,-- € pro Person

Das Hotel Miramar by Windsor, direkt gegenüber dem weltberühmten Copacabana-Strand in Rio de Janeiro gelegen, bietet Luxus in einem der besten Hotels der Stadt. Diese Unterkunft bietet eine Vielzahl von Einrichtungen, die für optimalen Komfort und Genuss gestaltet sind.

Gäste können das herrliche Schwimmbad und das moderne Fitnessstudio genießen oder den Tag mit einem fantastischen und reichhaltigen Frühstücksbuffet beginnen, während sie den atemberaubenden Blick auf den Strand bewundern. Jedes der 200 Apartments des Hotels strahlt Luxus aus und ist in eleganten Grautönen eingerichtet. Die Zimmer sind mit allen modernen Annehmlichkeiten wie Klimaanlage, Safe, Minibar und einem 55-Zoll-Flachbildfernseher mit Kabelkanälen ausgestattet. Das private Badezimmer ist mit einem Bademantel und luxuriösen Toilettenartikeln ausgestattet. Für Familien stehen kommunizierende Zimmer zur Verfügung, die zusätzlichen Komfort bieten.

Das Superior-Apartment, etwa 30m<sup>2</sup> groß, bietet seitlichen Blick auf den Copacabana Beach und verfügt über ein Queen- oder King-Size-Bett, Klimaanlage, kostenloses WLAN, LED-TV, Telefon, Nespresso-Kaffeemaschine, exklusive Pflegeprodukte, einen Arbeitstisch und einen Safe.

Superior Executive Zimmer: Dieses gemütliche 28m<sup>2</sup> große Zimmer ist modern eingerichtet und bietet einen direkten Blick auf den herrlichen Copacabana-Strand. Es verfügt über ein Queen- oder King-Size-Bett, Klimaanlage, kostenloses WLAN, einen 55-Zoll-LED-TV, Telefon, Minibar, Nespresso-Kaffeemaschine, exklusive Pflegeprodukte, einen Arbeitstisch und einen Safe. Diese Zimmer befinden sich auf der 1. bis 15. Etage und bieten eine raffinierte Umgebung sowohl für Arbeit als auch Entspannung.

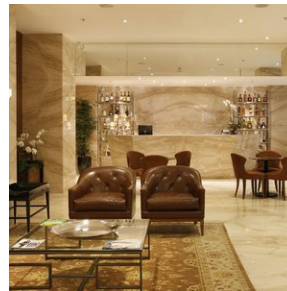
Executive Suite: Genießen Sie die Executive Suite mit etwa 55m<sup>2</sup> und einem Panoramablick auf den schönen Copacabana-Strand. Diese Suite ist ausgestattet mit einem King-Size-Bett, einem Wohnbereich, einer Whirlpool-Badewanne und einem Gäste-WC. Zusätzliche Annehmlichkeiten wie Klimaanlage, kostenloses WLAN, ein 55-Zoll-LED-TV, Telefon, Minibar, Nespresso-Kaffeemaschine, exklusive Pflegeprodukte, ein Arbeitstisch und ein Safe sind standardmäßig enthalten. Die Executive Suites befinden sich auf der 13. und 15. Etage und sind ideal für Gäste, die nach zusätzlichem Luxus und Komfort suchen.

Master Suite: Beginnen Sie den Tag mit einem Panoramablick auf den Copacabana-Strand von der exklusiven Master Suite aus. Mit 79m<sup>2</sup>, aufgeteilt in ein Schlafzimmer mit King-Size-Bett, ein Wohnzimmer, ein Esszimmer, eine Whirlpool-Badewanne und ein Gäste-WC. Die Suite ist weiterhin ausgestattet mit drei 55-Zoll-LED-Fernsehern, einem Heimkino, Klimaanlage, kostenlosem WLAN, Telefon, Minibar, Nespresso-Kaffeemaschine, exklusiven Pflegeprodukten, einem Arbeitstisch und einem Safe. Gelegen auf der 14. Etage, bietet die Master Suite den Gipfel des Luxus und ist eine wahre Oase des Komforts und Stils.

Mit diesen umfangreichen Zimmer- und Suite-Optionen strebt das Hotel Miramar by Windsor danach, jeden Aufenthalt unvergesslich zu machen, indem Luxus und Komfort nahtlos mit der lebendigen Atmosphäre von Rio de Janeiro verbunden werden.

In unmittelbarer Nähe des Hotels finden Sie zahlreiche Geschäfte, Supermärkte, Restaurants, Bars und Diskotheken. Darüber hinaus bietet das Hotel einen Strandservice, einschließlich Handtücher, Stühle und Sonnenschirme, sodass die Gäste das lebendige Strandleben voll genießen können.

Entscheiden Sie sich für einen Aufenthalt im Hotel Miramar by Windsor, um das Beste von Rio de Janeiro stilvoll und komfortabel zu erleben.



## 2. Foz do Iguaçu - Hotel Belmond das Cataratas

Zimmertyp: **Superior Doppelzimmer**

Verpflegungsart: **Frühstück inbegriffen**

Anzahl Nächte: **3**

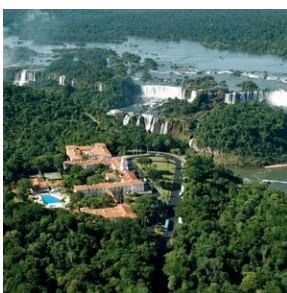
Anzahl Zimmer: **1**

Upgrade Option: **€ 522,-- pro Person**

Dieses klassische 5-Sterne-Hotel zeichnet sich insbesondere durch seine besondere Lage im Iguaçu-Nationalpark aus, nur wenige hundert Meter von den berühmten Wasserfällen entfernt.

Die 198 Zimmer und Suiten sind in authentischem Kolonialstil gestaltet und mit einer Vielzahl an Annehmlichkeiten ausgestattet. Im Restaurant mit Innen- und Außenbereich wird internationale und brasilianische Küche serviert und es gibt eine Bar, an der bei Live-Musik Speisen und Getränke genossen werden können. Eine Besonderheit dieses Hotels ist der Aussichtspunkt, der einen atemberaubenden Panoramablick über die Wasserfälle bietet.

Des Weiteren verfügt die Anlage über einen Swimmingpool, ein Spa, einen Tennisplatz und einen Konferenzbereich mit drei Veranstaltungssälen.



## 3. Cuiaba - Hotel Gran Odara

Zimmertyp: **Deluxe Doppelzimmer**

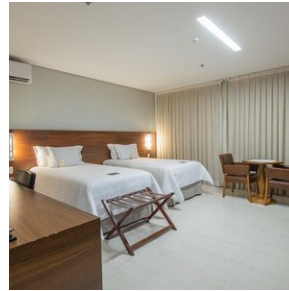
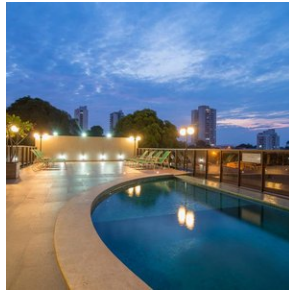
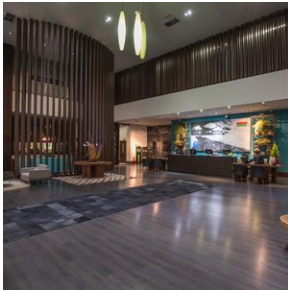
Verpflegungsart: **Frühstück inbegriffen**

Anzahl Nächte: **1**

Anzahl Zimmer: **1**

Upgrade Option: **12,-- € pro Person**

Das luxuriöse Gran Odara begrüßt Sie mit einem Pool auf dem Dach, einem Restaurant, Spaservices und einem modernen Fitnessraum. Es liegt 1 km vom Einkaufszentrum Goiabeiras und dem Park Mãe Bonifácia entfernt. WLAN nutzen Sie kostenfrei. Die klimatisierten Zimmer verfügen über hochwertige Holzarmaturen, einen LCD-TV mit Sat-Kanälen, einen Safe und eine Minibar. Den Zimmerservice nutzen Sie rund um die Uhr. Im Avec Restaurant genießen Sie französische und regionale Küche sowie ein reichhaltiges Frühstücksbuffet mit frischem Obst sowie Warm- und Kaltspeisen. Ausgezeichnete Cocktails erhalten Sie in der eleganten Bar.



#### 4. Manaus - Hotel Villa Amazonia

Zimmertyp: **Standard Doppelzimmer**  
Verpflegungsart: **Frühstück inbegriffen**  
Anzahl Nächte: **1**  
Anzahl Zimmer: **1**  
Upgrade Option: **52,-- € pro Person**

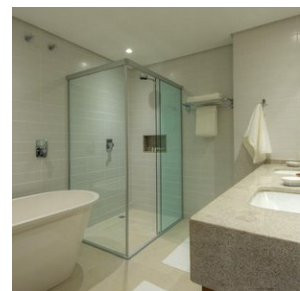
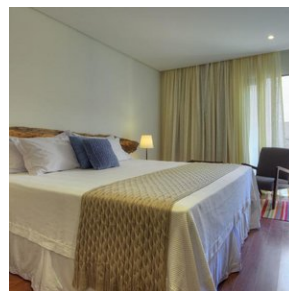
Das Hotel Villa Amazônia erwartet Sie mit einem Außenpool und Poolblick in Manaus. Das Hotel verfügt über eine Sonnenterrasse und ein Fitnesscenter. Eine Mahlzeit können Sie im Restaurant genießen.

Jedes Zimmer in diesem Hotel ist klimatisiert und verfügt über einen Flachbild-TV. Einige Zimmer bieten einen Sitzbereich, der nach einem erlebnisreichen Tag zum Entspannen einlädt. Manche Zimmer umfassen eine Terrasse oder einen Balkon. Ein eigenes Bad ist ebenfalls vorhanden.

WLAN nutzen Sie in allen Bereichen des Hotel Villa Amazônia kostenfrei.

In der Unterkunft empfängt Sie eine 24-Stunden-Rezeption.

Vom Hotel Villa Amazônia aus erreichen Sie nach 100 m das Gerichtsgebäude Manaus und nach 200 m das Teatro Amazonas.



#### 5. Amazonas Regenwald - Anavilhanas Lodge

Zimmertyp: **Bungalow Deluxe (Doppelzimmer)**  
Verpflegungsart: **Vollpension**  
Anzahl Nächte: **3**  
Anzahl Zimmer: **1**  
Upgrade Option: **820,-- € pro Person**



Circa 150 km nordwestlich von Manaus verbreitet sich der Fluss 'Rio Negro' und erreicht eine Breite von bis zu schwindelerregenden 20 km von Ufer zu Ufer. Dazwischen liegt ein verborgenes Paradies mit mehr als 400 Inseln, die mit einem kompakten Regenwald bewachsen sind, sowie über Saison abhängige Stränden verfügen. Dieses ist das Anavilhanas Archipel, eines der reichsten Plätze, wenn es um die Vielfalt von biologischen Themen geht im gesamten Amazonasgebiet. Hier finden zahllose exotische Vogelarten Unterschlupf, in Bäumen lebende Säugetiere und Wasserfauna, sowie den besonderen 'rosa Flussdelfin'.

Die Anavilhanas Lodge, gelegen am Flussufer, bietet eine einzigartige Gelegenheit, das weitläufige, geschützte Gebiet komfortabel und stilvoll kennen zu lernen. Von dem Schwimmbad, der offenen Bar und der Lounge aus können die Gäste die fantastische Aussicht auf den Fluss 'Rio Negro' genießen. Die Lodge besteht aus 16 großzügig geschnittenen Zimmern, jedes gemütlich eingerichtet mit Boxspringbetten und Klimaanlage, fließend warmes Wasser, Minibar und einer eigenen Veranda mit Hängematte. Die Unterkunft ist auf Basis von Vollpension inkl. täglichen Exkursionen, Dschungel-Trekkingtouren, Piranhafischen, Bootstouren während des Sonnenaufgangs, ein Besuch der einheimischen 'Caboclo' Gemeinschaft, Kanutouren und mehr.

**Aktivitäten, die während des Arrangements von 3 Nächten inkludiert sind: (Englische Beschreibung)**

#### **CANOEING THROUGH THE IGAPÓS AND IGARAPÉS**

Hear the sounds of the forest and explore the rivers. In canoes for up to 2 people, you can watch the scenery changing as you paddle along waters and between trees.

#### **VISIT THE LOCAL COMMUNITY**

Canoe trip on Rio Negro and visit to a local caboclo community. Get to know their lifestyle, traditions, agriculture and social organization.

#### **ANAVILHANAS ARCHIPELAGO NOCTURNAL SIGHTSEEING**

Enjoy the unique feeling of the nightlife inside the forest, lightened by the stars, exploring the igapós to spot birds, sloths, snakes and alligators hidden in the sounds of darkness.

#### **RECOGNITION TOUR ON THE ARCHIPELAGO**

Regional ships are used to explore the countless canals, lakes and islands of this beautiful archipelago - one of the largest in the world.

#### **HIKING ON DRYLAND FORESTS**

Led by experienced local guides, explore areas that are not affected by floods - the firm forests or dryland forests. During the tour, learn about trees, fruits and wild fruits, survival strategies and medicinal herbs.

#### **VISIT TO PINK RIVER DOLPHINS AND THE HANDICRAFT FAIR IN NOVO AIRÃO**

Visit a floating deck where Pink River Dolphins come close searching for food. Then, meander through the arts and crafts center where artisans make decoration items and toys with wood, straw and seeds.

#### **RECREATIONAL PIRANHA FISHING**

Enjoy the amazing scenery and catch some fish during this fun activity done in wooden canoes along the igarapés.

#### **SUNRISE CONTEMPLATION**

Leaving at dawn, the guest will be taken to the islands to watch the birds flying and the beauty of all the colors when the sun rises in the Amazon sky.



## 6. Salvador - Hotel Casa do Amarelindo

Zimmertyp: **Superior Doppelzimmer**

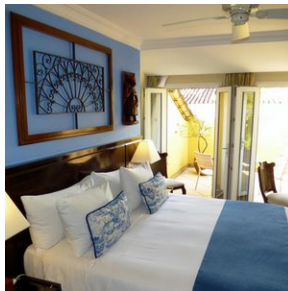
Verpflegungsart: **Frühstück inbegriffen**

Anzahl Nächte: **3**

Anzahl Zimmer: **1**

Upgrade Option: **137,-- € pro Person**

Dieses bezaubernde Hotel ist in einem vollständig restaurierten Gebäude aus dem 19. Jahrhundert mitten im Herzen von Salvadors historischem Pelourinho-Viertel untergebracht. Die fünf Stockwerke sind alle per Aufzug erreichbar und die zehn geräumigen, höchsten Standards entsprechenden Zimmer sind mit Boxspringbetten und Bettwäsche aus ägyptischer Baumwolle ausgestattet. Einige der Zimmer verfügen außerdem auch über einen Whirlpool und einen Balkon. Die Anlage umfasst einen Swimmingpool, ein Solarium, einen Fitnessraum, ein Businesscenter und ein Restaurant, in dem Spezialitäten aus Meeresfrüchten serviert werden. Des Weiteren gibt es zwei tropische Innenhöfe und eine Bar inmitten des hübsch gestalteten Hotelgartens. Das Frühstück kann zu jeder gewünschten Uhrzeit serviert werden.



## Ausflüge

### Ausflüge inklusive

#### 1. Rio de Janeiro - Urban Bike Tour

Heute Morgen beginnt die Urban Bike Tour in einem Fahrradgeschäft in Copacabana, wohin Sie ein Taxi nehmen können. Rio de Janeiro ist die perfekte Stadt für Fahrradtouren. Es gibt viele flache Stellen, es liegt am Meer und Rio ist ganzjährig mit schönem Wetter gesegnet. Eine Fahrradtour durch die Stadt ist deshalb auch eine der besten Möglichkeiten, das relaxte Lebenstempo der Cariocas kennen zu lernen, einen kurzen Schwatz mit den Einwohnern zu halten und das echte Stadtleben in Rio kennen zu lernen.

#### Beschreibung der Urban Bike Tour:

Die Stadttour ist eine 3-stündige Fahrradtour durch Rio de Janeiro und führt Sie in Begleitung eines englischsprachigen Guide, sowie anderer Touristen durch den südlichen Teil von Rio de Janeiro, das zwischen Bergen und Strand eingebettet

liegt. Während Sie mit dem Fahrrad durch Rio fahren, kommen Sie nicht nur an berühmte Orte entlang, sondern Sie werden auch charakteristische und traditionelle Nachbarschaften besuchen. Die Tour beginnt am Strand von Copacabana, der Fleck, an dem die Cariocas, wie die lokale Bevölkerung genannt wird, einen gewichtigen Teil ihres sozialen Lebens verbringen. Von der Copacabana aus geht die Tour weiter zum Zuckerhut, damit man den beeindruckenden Umfang aus der Nähe betrachten kann. Auch wird an dem nahe gelegenen Roten Strand (Praia Vermelha) angehalten, eine kleine Oase der Ruhe. Nach dem Roten Strand geht die Fahrradtour weiter zu dem lebhaften Stadtteil Botafogo. Eine schöne Gelegenheit, aus der Nähe zu beobachten, wie das tägliche Leben in der chaotischen Millionenstadt aussieht. Der letzte Teil der Tour bringt uns zu dem imposanten Stadt See ´Lagoa´, umgeben durch bewaldete Hügel und schicke Stadtteile.

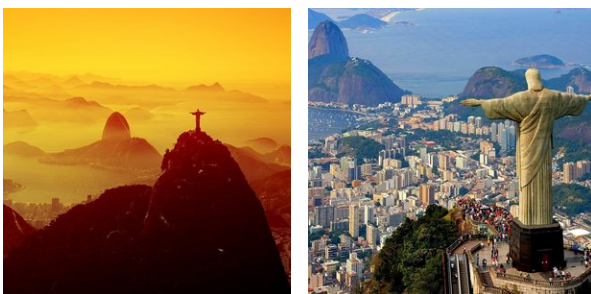


## **2. Rio de Janeiro - Tagesausflug Zuckerhut und Corcovado mit Lunch (P)**

**Tages Exkursion (Dauer ca. 6 Stunden) zum Christusbild auf dem 710 m hohen Corcovado Berg und dem Zuckerhut mit Mittagessen auf privater Basis.**

Sie werden an Ihrem Hotel abgeholt. Dieser Ausflug in Begleitung eines englischsprachigen Guides nimmt Sie mit zu der ikonischen Christusstatue auf dem 710 m hohen Corcovadoberg. Diese Statue ist das wohl bekannteste Monument der Welt und ein Besuch Rios ist ohne den Corcovado gesehen zu haben, nicht komplett. Während des Ausfluges werden Sie bis zum Fuß des Corcovados gebracht. Von dort aus geht es mit einem Zug (Karten müssen vor Ort gelöst werden) den steilen Hang, durch den Tijuca Dschungel hoch bis zu der Spitze des Corcovado. Einmal oben, können Sie die atemberaubenden Aussichten auf die Copacabana, Ipanema, Leblon, den botanischen Garten und den ´Rodrigo Freitas´ - See genießen. Unterwegs erzählen Ihnen die Guides viel Wissenswertes über diese Sehenswürdigkeit.

Danach geht es weiter zu dem beeindruckenden ´Pão de açúcar´, den Zuckerhut in. In der alten ´Urca´ Nachbarschaft gehen Sie an Bord der Kabelbahn, wo der aufregende Aufstieg auf den 215 m hohen Urcahügel beginnt. Auf dem Urcahügel befinden sich einige Geschäfte und Sie können die wundervolle Aussicht genießen und im Café etwas trinken. Danach setzt die Kabelbahn seine aufregende Fahrt fort über bewaldete Hügel zur 395 m hohen Spitze des Zuckerberges. Hier werden die spektakulärsten Aussichten auf Rio de Janeiro geboten. Nach der Tour werden Sie an Ihrem Hotel abgesetzt.

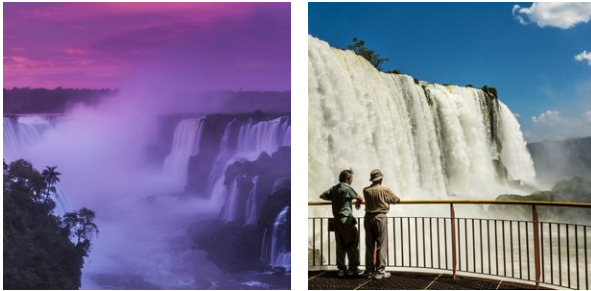


## **3. Foz do Iguaçu - Besuch der brasilianischen Seite der Wasserfälle**

Heute steht ein Ausflug zu der brasilianischen Seite der Wasserfälle auf dem Programm. Sie werden morgens an Ihrem Hotel mit einem privaten PKW abgeholt. (Dauer ca. 3 Std.)



Der Ausflug beginnt im Besucherzentrum des Iguazu-Nationalparks. Von hier aus bringt ein Auto die Besucher bis zu den Wasserfällen. Sie werden entlang der subtropischen Vegetation des Nationalparks bis zu den Wasserfällen gebracht. Direkt neben den Wasserfällen gehen Sie zu Fuß zu den Canyons, wo Sie die spektakulären Panoramaaussichten über die Wasserfälle und den 'Devil's Throat' an der argentinischen Seite genießen können. Mit einem gläsernen Aufzug entlang einem Cliff können Sie hochfahren und einen wunderschönen Überblick von oben aus auf die Wasserfälle bekommen. (Eintritt in den Nationalpark nicht enthalten ca. 30,- USD pro Person)



#### 4. Foz do Iguazu - Besuch der argentinischen Seite der Wasserfälle

Morgens werden Sie an Ihrem Hotel abgeholt und zu der argentinischen Seite der Wasserfälle gebracht. (Dauer ca. 4 Std.)

Dieser Ausflug führt Sie über die 'Tandredo Neves'-Brücke nach Argentinien. Von dieser Seite aus bieten sich traumhafte Aussichten auf die Iguazu Canyons, wo Sie am Vortag waren und Sie können tatsächlich oberhalb der Wasserfälle laufen und zwar über die spektakuläre 'Devil's Throat' - Plattform, von der aus Sie eine fantastische Sicht auf die Wasserfälle und den subtropischen Regenwald haben. Den Höhepunkt dieses Ausfluges bildet die Aussicht von der Plattform in dem Moment, wenn Sie sich oberhalb des Randes vom 'Devil's Throat' befinden. Das enorme Wasservolumen, welches hier in den Abgrund stürzt, sorgt dafür, dass die Luft buchstäblich anfängt zu beben und eine spektakuläre Nebelwolke entsteht. Auf der argentinischen Seite der Wasserfälle gibt es verschiedene Lokalitäten, an denen Sie etwas trinken, oder eine Kleinigkeit essen können. (Der Eintritt in den Park ist nicht inkludiert und beträgt ca. 50 USD p .P.).



#### 5. Salvador - Wanderexkursion Historisches Zentrum

Dieser historische Stadtspaziergang durch die Altstadt ist eine ausgezeichnete Gelegenheit, um die einzigartige Energie dieser magischen Stadt und ihrer Bewohner zu spüren. Das 1985 zum UNESCO-Weltkulturerbe erklärte Pelourinho liegt im historischen Stadtzentrum von Salvador und gilt nicht nur als herausragendes Beispiel für Brasiliens Kolonialgeschichte, sondern auch als Symbol der schwarzen Bewegung in Bahia. Pelourinho bietet Besuchern eine Vielzahl an Kirchen, Museen, Künstlerateliers, Galerien, Läden und Restaurants. Zu den wichtigsten Touristenattraktionen Pelourinhos zählen das Haus des weltberühmten Schriftstellers Jorge Amado, das Kulturzentrum der Musikgruppe Olodum, die São Francisco-Kirche und die Catedral Basílica de São Salvador sowie die traditionsreiche Bar "O Cravinho", wo Sie sich mit einer Caipirinha verwöhnen können (nicht inbegriffen).

Nach einem kurzen Stopp zum Einkaufen steht es Ihnen frei, die Pierre Verger-Galerie oder das Atelier von Goya Lopes zu besuchen, einem Textildesigner aus Bahia, der Inspiration in den Themen von Bahias afrobrasilianischer Musiktradition

findet. Danach geht es weiter zum 1873 errichteten Elevador Lacerda, der den oberen Teil der Stadt mit dem unteren verbindet und sowohl für Touristen als auch für Einheimische ein wichtiges Transportmittel darstellt. Von dort aus können Sie einen traumhaften Blick über die Allerheiligenbucht und den Mercado Modelo genießen und diesen kulturellen Stadtpaziergang entspannt ausklingen lassen.

## optionale Ausflüge

### 1. Rio de Janeiro - Botanische Gärten

**Botanische Gärten von Rio de Janeiro Dauer: ½ Tag, private Exkursion gegen Aufpreis verfügbar.** Dieser Ausflug in Gesellschaft mit anderen Touristen führt Sie zu den meist beeindruckenden botanischen Gärten von Rio de Janeiro, dem 'Jardim Botânico do Rio de Janeiro'. Die botanischen Gärten wurden im 19. Jahrhundert angelegt und liegen mitten in Rio. Diese üppigen und großflächigen Gärten bilden eine Oase der Ruhe in der Mitte dieser Metropole und bieten eine unglaubliche Ansammlung von sowohl einheimischen, wie auch ausländischen Pflanzenarten, circa 6.200 Arten, wovon einige überproportional groß gewachsen sind. Zahllose farbenfrohe Vogelarten und Tamarins (verwandt mit Affen) gedeihen in diesem ökologischen Paradies.

Eine Wanderung durch den Park führt Sie entlang der wunderschönen Flora und einigen interessanten Sehenswürdigkeiten, sowie die antike Schießpulverfabrik und dem 'Solar da Imperatriz'. Hier befindet sich eine Schule für tropische Pflanzenkunde, die erste in Lateinamerika. Diese Exkursion endet in dem Stadtteil 'Sao Cristóvão' mit dem Besuch der 'Quinta da Boa Vista' - Häuser, wo früher die königliche portugiesische Familie wohnte. Heute befindet sich dort das historische Nationalmuseum. Früher wurden diese Häuser auch aufgrund ihrer besonderen Architektur das 'Tropische Versailles' genannt.

Der Besuch dieser Museen ist nicht inkludiert, kann aber auf Anfrage hinzu gebucht werden.

### 2. Rio de Janeiro - Tour (8 Stunden), Auto mit Fahrer Guide

Heute steht Ihnen ein Fahrer mit privatem Guide für 8 Stunden zur Verfügung. Entscheiden Sie gemeinsam mit dem Reiseleiter, welche Highlights von Rio Sie heute besuchen möchten. Entdecken Sie die ikonische Christus-Erlöser-Statue, bewundern Sie die bunten Stufen von Selarón oder schlendern Sie durch das historische Viertel Santa Teresa. Fahren Sie mit der Seilbahn auf den Gipfel des Zuckerhuts und genießen Sie einen atemberaubenden Blick auf die Stadt, besuchen Sie den berühmten Copacabana-Strand oder erkunden Sie den Tijuca-Regenwald. Sie haben die Wahl, die Kultur, die Natur und die Lebendigkeit Rios zu erleben. Teilen Sie uns Ihre Wünsche mit, und der Reiseleiter wird das Programm entsprechend anpassen. Die Eintritte zu den Sehenswürdigkeiten sind nicht inbegriffen und werden vor Ort bezahlt.

### 3. Rio de Janeiro - Carioca Nightlife

Rio ist weltberühmt als Wiege des Samba und für den entspannten, lockeren Lebensstil seiner Bewohner. Eine Besonderheit von Rios Nachtleben sind die vielen Plätze, an denen sich die Cariocas, die Einwohner der Stadt, für die sogenannten rodas de samba versammeln. Die Atmosphäre gleicht dabei der eines typischen Straßenfestes: eine Gruppe Musiker, die um einen Tisch versammelt allseits bekannte Samba-Lieder spielt, während Zuschauer begeistert mitsingen und eisgekühltes Bier und Caipirinhas trinken. Wenn Sie das wahre Nachtleben Rios kennenlernen wollen, ist dieses Programm genau das Richtige für Sie: Die Tour wird Sie zu jenen Plätzen bringen, wo diese rodas de samba stattfinden und Ihnen eine ausgezeichnete Möglichkeit bieten, um gute Musik in einem entspannten Ambiente zu genießen. Anschließend geht es weiter zu einer typischen Samba-Bar in einem historischen Gebäude im Ausgehviertel Lapa oder im Stadtzentrum, um dort bei Live-Musik den Abend gebührend ausklingen zu lassen.

Dauer: 4 Stunden, mit Abholung vom Hotel um 21:00 Uhr und Rückkehr um 01:00 Uhr;

Im Preis inbegriffen: Abholung vom und Rücktransport zum Hotel, Besuch einer informellen Samba-Party und Eintrittspreis für eine Samba-Bar mit Live-Musik;

Nicht inbegriffen: Speisen und Getränke



#### 4. Rio de Janeiro - Happy Hour Bar Food Crawl (using public transport)

##### Englische Beschreibung:

Botecos are typical Brazilian pubs - and this evening outing visits some of the most popular ones of Rio de Janeiro. The city's vibrant bohemian scene is always growing, always changing, and only a local will know the trendiest places to mingle with friendly crowds, enjoy scrumptious petiscos (bar snacks) and live local music.

The Happy Hour Boteco Crawl (from 18:00-22:00) is a unique introduction to Rio's night scene and for many a useful orientation for the nights to come. As the evening progresses, this culinary tour leads past numerous watering holes and bars.

Far from the typical "tourist traps", partakers get a taste of Rio's most flashy nightspots and enjoy an evening full of traditional delicacies and innovative appetizers - of course served with locally brewed craft beers and delicious caipirinha variations prepared with all sorts of exotic fruit. A number of complementary tongue teasers and beverages are offered along the way.



#### 5. Foz do Iguaçu - 'Gran Aventura' Dschungel- und Wasserfall-Bootsexkursion

Während des Besuches der argentinischen Seite der Wasserfälle ist auch eine fantastische Wasserfall-Bootsexkursion vorgesehen.

Sie werden nach Puerto Macuco gebracht, wo Sie 100 m zu einem Ponton hinabsteigen, um den 2. Teil der Reise anzutreten. Sie gehen an Bord eines Motorbootes für eine 6 km lange Bootstour. Hier geht es 2 km durch Stromschnellen, durch den Canyon des Iguacu Flusses zu den Wasserfällen. Nachdem Sie die Aussicht auf die ruhige Seite von San Martin Island genossen haben, kommen Sie zu dem Tres Mosqueteros Wasserfall, von wo aus Sie sowohl die brasilianische, wie auch die argentinische Seite und den Devil's Throat anschauen können. Weiter fährt das Boot dem Ufer der Insel entlang zu dem spannendsten Teil der Exkursion, bei der Sie bis in den San Martin Wasserfall kommen - dem größten Wasserfall. Das ist eine wunderschöne und unvergessliche Erfahrung.

Anschließend werden Sie zurück zum Hotel gebracht.





## 6. Foz do Iguacu - Exkursion Itaipu-Wasserkraftwerk

Diese private geführte Tour ist ideal für Gäste des Hotels Sheraton Iguazú, wo Sie von Ihrem Guide abgeholt werden. Unweit der spektakulären Iguacu-Wasserfälle haben die Brasilianer ihr eigenes Wunder erschaffen: das Itaipu-Wasserkraftwerk, eines der größten der Welt. Ganze 18 Jahre dauerte es, das am Paraná-Fluss an der brasilianisch-paraguayischen Grenze gelegene Riesenprojekt fertigzustellen. Die Baukosten betragen ca. 16 Milliarden Euro. Der Staudamm ist knappe 8 km lang und die Leistung der insgesamt 20 Turbinen beträgt unglaubliche 14.000 Megawatt.

Itaipu versorgt zehn brasilianische Bundesstaaten - unter anderem auch den Bundesdistrikt mit der Hauptstadt Brasília - und Paraguay mit Strom und erzeugt über 26% der in Brasilien sowie 20,6% der im gesamten Mercosul-Raum produzierten Energie. Das Wasserkraftwerk ist nicht nur als Energielieferant und Touristenattraktion von Bedeutung, sondern führte außerdem auch zur Gründung von Foz do Iguacu, das sich seither dank des florierenden Tourismus und des Handels mit den Nachbarländern zu einer blühenden Stadt entwickelt hat.

Die Führung beginnt beim Itaipu-Empfangszentrum, wo mittels Videovorführung die verschiedenen Stadien der Errichtung des Kraftwerks beschrieben werden und erklärt wird, wie dieses Meisterwerk der Ingenieurskunst funktioniert. Danach werden Sie die wichtigste Aussichtsplattform besuchen, die einen beeindruckenden Panoramablick über das Kraftwerk bietet und Ihnen die unglaublichen Dimensionen der Anlage vor Augen führt.

Anm.: Eintrittspreis ist nicht inbegriffen.

Dauer: 2½ Stunden



## 7. Foz do Iguacu - Tropicana Bird Park

Der 1994 eröffnete Vogelpark liegt am Eingang des Iguacu-Nationalparks und fügt sich harmonisch in die umliegende Naturlandschaft ein. In den großen, naturnahen Gehegen des Parks leben mehr als 900 Vögel, die 150 verschiedenen Spezies angehören. Während Sie durch die wunderbare Mata Atlântica (Atlantischer Regenwald) spazieren, werden Sie zahlreiche einheimische und exotische Vögel sehen, von denen viele zu vom Aussterben bedrohten Arten gehören. Tukane fliegen tief über den Köpfen der Besucher, während diese das sorgfältig geplante Wegnetz des Parks erkunden und neben Vögeln auch andere Tiere wie Schlangen, Kaimane, Äffchen und wunderschöne Schmetterlinge beobachten können. Im ganzen Park gibt es eine Vielzahl von Schildern, die besonders interessierte Besucher mit einer Fülle an Informationen versorgen. Dauer: 1 Stunde

Anmerkung: Dieser Besuch muss mit dem Halbtagesausflug Brasilianische Wasserfälle kombiniert werden, anderenfalls ändert sich der Preis.

Preis pro Person auf Anfrage

### 8. Salvador - 1 Stunde Capoeira Workshop

In der Capoeira-Schule von Mestre Bimba, der traditionsreichsten in ganz Brasilien, werden Sie Gelegenheit haben, sich mit dieser afrobrasilianischen Kunstform vertraut zu machen. Während der einstündigen Unterrichtseinheit werden Sie lernen, warum diese Kampfkunst, die Musik und kraftvolle Kicks mit flinker Beinarbeit und Luftakrobatik kombiniert, in Salvador da Bahia nach wie vor von großer Bedeutung ist.



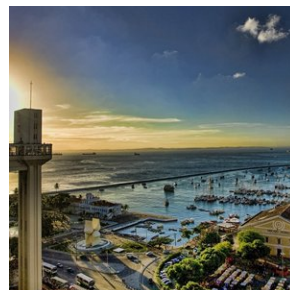
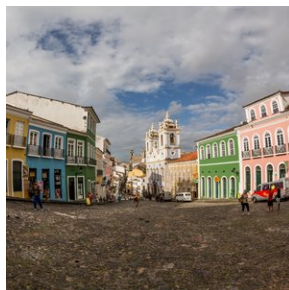
### 9. Salvador - City Tour geschichtliches Salvador

Diese faszinierende Tour führt Sie durch Salvadors Cidade Alta (?Obere Stadt") und versorgt Sie mit Informationen zu Bahias ältesten Straßen und architektonischen Besonderheiten. Vom Farol da Barra, einem Leuchtturm, der heute ein Schiffahrtsmuseum beherbergt, geht es weiter in Richtung Porto da Barra, von wo aus Sie einen großartigen Blick auf die Forts Santa Maria und São Diogo genießen können. Danach besuchen Sie Plätze, die von traditioneller Bedeutung für die Stadt sind, wie den Corredor da Vitória und den Campo Grande - jenen Platz, an dem der Karneval anfängt und endet -, bevor Sie schließlich auf der angenehm grünen Praça da Piedade mit ihrem berühmten Springbrunnen eine kurze Rast einlegen.

Der mit Abstand wichtigste Stadtteil, den Sie während der Führung kennen lernen werden, ist der Pelourinho, das zum UNESCO-Weltkulturerbe erklärte historische Herz Salvadors, das den Ruf genießt, das umfassendste und besterhaltene Beispiel kolonialer Architektur aus dem 17. und 18. Jahrhundert auf dem amerikanischen Doppelkontinent zu sein.

Die malerische Häuserlandschaft aus in verschiedensten Pastelltönen gehaltenen, kunstvoll verzierten Villen und Kirchen im Kolonialstil (darunter die berühmte Igreja de São Francisco) macht einen Besuch dieses bezaubernden, auf einem steilen Hügel gelegenen Stadtteils zu einem Muss für jeden Besucher Bahias. Da der Pelourinho einer der höchstgelegenen Punkte der Stadt ist, bietet er einen atemberaubenden Blick über das Hafenviertel und die umliegende Stadt.

Dauer: 4 Stunden



## 10. Salvador - Exkursion Sozialprojekt

Dies ist die perfekte Gelegenheit für all jene unter Ihnen, die gerne ein seriöses und aufrichtiges Projekt kennenlernen möchten, das versucht, einen positiven Beitrag zum Leben von Menschen aus einem sozial schwierigen Umfeld zu leisten. Die Associação Criança & Família (Verein Kinder & Familie) liegt in einer von Salvadors favelas (Slums) und wurde 1980 von einer kleinen katholischen Bruderschaft aus Frankreich gegründet. In einer einfachen Holzhütte, die eigentlich für Sitzungen und Feiern genutzt wurde, begannen sie, Schulunterricht für arme Kinder aus der Nachbarschaft zu geben. 1988 schafften sie es schließlich, eine Kinderkrippe aufzumachen, die heute im Durchschnitt 160 Kinder betreut. <http://www.criancaefamilia.com/> en Wer sich entscheidet, dieses großartige Projekt zu besuchen, wird Lust bekommen, sich auch selbst daran zu beteiligen!



## 11. Salvador - Urban Bike tour

### Englische Beschreibung:

Barra:

Departures: 9am or 3pm

Duration: 4hours

Level: Easy

During Carnival, the Barra-Ondina route stages Brazil's largest street festivities. Owing to its unusual topography, Barra is the only city district in the world from where both sunrise and sunset can be seen over the ocean. The route leads to the most beautiful beaches on Salvador's long coastline. Stand Up Paddle is available at extra charge to explore the calm, crystal-clear waters of Porto da Barra.