



**Erleben Sie Brasilien**  
mit ReiseSpezialist Brasilien

VZR  
Garant



Telefon +31 35 6284427

E-Mail [info@reisespezialistbrasilien.de](mailto:info@reisespezialistbrasilien.de)



## **Reise-Angebot 9193 - Rundreise ´Brasil Fantastico´ April/ Mai 2020 PDF**

Sie empfangen hiermit ein Reise Angebot für eine Reise nach Brasilien. Tatsächlich sind aber noch Änderungen des Reiseplans möglich. Schließlich soll es ja eine Reise nach Maß werden. Schauen Sie sich das Angebot in Ruhe an, wir freuen uns auf Ihre Reaktion.

Um Ihre Reise zu dem genannten Reisepreis garantieren zu können, ist es wichtig, die Reise schnellstmöglich festzulegen. Die in unserem Angebot ausgesuchten Unterkünfte zu den von uns zu Grunde gelegten Preise können wir erst auf Verfügbarkeit prüfen, sobald Sie verbindlich gebucht haben.

- Damit wir die Reise für Sie buchen können, brauchen wir folgende Angaben:
- Namen und Geburtsdaten der Reisenden, wie im Ausweis vermerkt
- Nummer des Ausweises
- Rechnungsadresse
- Mobiltelefonnummer, unter der die Reisenden während der Reise erreichbar sind
- Kontaktdaten von Familie oder Freunden, die nicht an der Reise teilnehmen

Diese Daten können Sie auf dem Anfrageformular dieses Angebotes eintragen. Wir respektieren die Privatsphäre der Besucher unserer Website und tragen die Verantwortung dafür, dass persönliche Daten unserer Besucher vertraulich behandelt werden. Ihre persönlichen Daten werden verschlüsselt über eine sichere HTTPS Verbindung zu uns übermittelt.

Wir freuen uns auf Ihre Rückmeldung

Herzliche Grüße im Namen des RSB Teams

Brigitte van Dijk

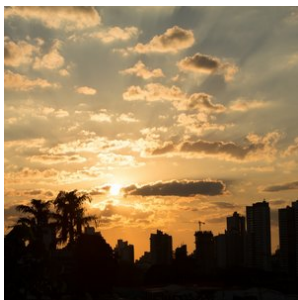
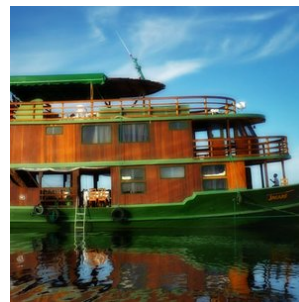
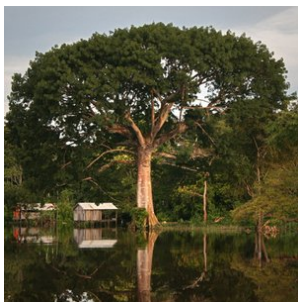
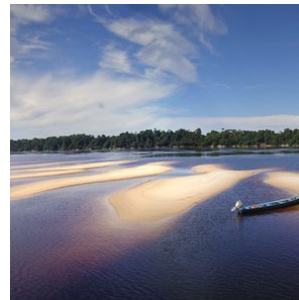
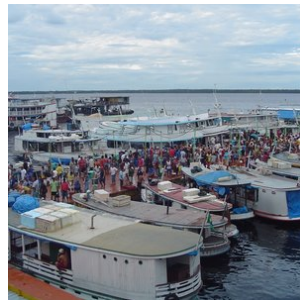
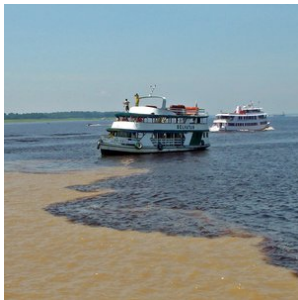
Reiseagentin

Reisecode: 9193

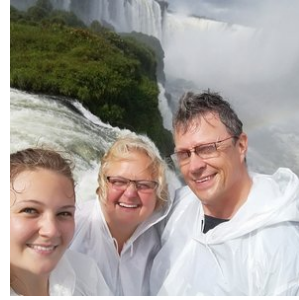
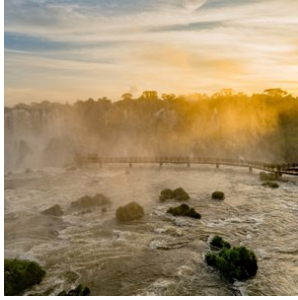
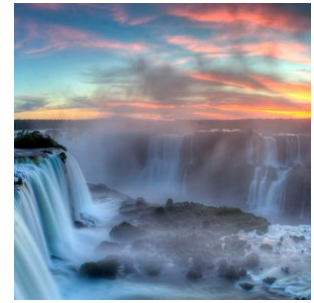
**4.754,00 €** p.p.

23 Tage  
2 Personen

- ✓ **MANAUS UND ABENTEUER IM AMAZONAS REGENWALD**
- ✓ **WILDLIFE IM PANTANAL**
- ✓ **FOZ DO IGUAÇU MIT SEINEN GIGANTISCHEN WASSERFÄLLEN**
- ✓ **RIO DE JANEIRO - MIT DEM CORCOVADO, DEM ZUCKERHUT UND DER BERÜHMTEN COPACABANA**
- ✓ **ILHA GRANDE DIE MIT REGENWALD BEWACHSENE INSEL**







## Beschreibung

Tag 01: 16-04-2020 (Flug nach Brasilien)

Tag 02: 17-04-2020 (1. Tag Landarrangement)

Tag 22: 10-12-2020 (Ende Landarrangement und Rückflug nach Deutschland)

Tag 23: 11-12-2020 (Ankunft München)

- **Reisepreis:**

€ 4.754,-- pro Person auf Basis der Teilnahme von 2 Personen

bei Buchung bis zum 18-02-2020 gewähren wir einen Rabatt in Höhe von 110,-- € pro Person  
(nur bei Zahlung per Überweisung)

- **An dieses Angebot halten wir uns bis zum 21-02-2020 gebunden**

**Inklusive:**

- **Flüge:**

schauen Sie bitte unter `Flugzeiten`

alle Flüge werden inklusive Aufgabegepäck (23 kg pro Person) gebucht

- **Unterkunft:**

schauen Sie bitte unter `Hotels`

Upgrades:

Campo Grande: von Vale Verde auf Grand Park Hotel 22,-- € pro Person

Pantanal Süd: von Pousada Aguapé auf Refúgio da Ilha 502,-- € pro Person

Foz do Iguacu: von Hotel Wyndham auf San Martin Spa & Resort 35,-- € pro Person

Rio de Janeiro: von Olinda auf Windsor Excelsior 110,-- € pro Person

- **Mahlzeiten:**

schauen Sie bitte unter `Hotels`

Sowohl in den Lodges und auf dem Schiff im Amazonasgebiet und im Pantanal ist der Aufenthalt auf Basis der Vollpension und inklusive der täglich stattfindenden Exkursionen.

- **Transfers**

- **Exkursionen:**

Die enthaltenen Exkursionen sind gesondert unter Exkursionen aufgeführt.

- **Reisebegleitung:**

Während der Reise bieten wir für jedes Ziel eine lokale Vertretung an, an die Sie sich wenden können - für Tipps, Unterstützung und optionale Exkursionen. So reisen Sie auf individueller Basis, aber jederzeit mit Unterstützung.

- **Sicherheiten:**

Reisespezialist Brasilien, kurz `RSB` genannt, ist die deutsche `BRS` (Brazilië Reis specialist), eine niederländische Reiseorganisation mit einem sehr ausgebreitetem Reiseangebot nach Brasilien. Reisespezialist Brasilien ist Mitglied der SGR (Reiseschutzbüro NL), DRV (Deutscher Reiseverband), der ANVR und dem Katastrophenschutzfonds. Hierdurch sind Sie sicher, dass RSB den strengsten Anforderungen genügt, die man von Reiseorganisationen erwarten kann. Die Stiftung Garantiefond Reisegelder `Stichting Garantiefonds Reisgelden (SGR)`, schützt vorausbezahlte Reisegelder von Reiseenden, die bei einem SGR-Mitglied eine Reise buchen. Alle Vereinbarungen bezüglich Reise- und Aufenthalt sind durch die SGR finanziell abgedeckt entsprechend der Garantieregelung der SGR ([www.sgr.nl](http://www.sgr.nl)).

**Hinweis:**

- Änderungen vorbehalten. Maßgeblich ist die Reisebestätigung. Es gelten die Allgemeinen Geschäftsbedingungen des Reiseveranstalters.

**Nicht inkludiert:**

- **Beitrag Katastrophenschutzfonds - € 2,50 pro Buchung**

- **Buchungsgebühren: € 25,-- pro Buchung**

- **Eintritt in den Foz do Iguacu Nationalpark - hier beträgt der Eintrittspreis ca. 27 USD auf der brasilianischen und ca. 50 USD auf der argentinischen Seite des Nationalparks.**

## Reisedetails

---

### 1. Manaus - Ankunft

Nach Ihrer Ankunft am Flughafen werden Sie willkommen geheißen und per privatem Transfer zu Ihrem Hotel in Manaus gebracht. Der Rest des Tages steht zu Ihrer freien Verfügung.

- Wählen Sie zwischen Standard-, Mittel- und Superior Klasse Hotels während Ihres Aufenthaltes in Manaus

### 2. Amazonas Regenwald - Amazon Turtle Lodge (Start Arrangement)

1. Tag - Abholung am Hotel um 07:30 Uhr, von dort aus geht es per Transfer zum Hafen Ceasa (20 Minuten). Nehmen Sie ein Schnellboot zum Dorf Careiro da Varzea (30 Minuten). An diesem Punkt kommen wir an den 'Meetings of the waters' vorbei, wo sich der Negro und der Solimões River treffen (Zusammenkunft der Gewässer). Hier wird der Amazonas gebildet, der aus diesem Bereich in Richtung Atlantik fließt. Nach einem Stopp am Obstmarkt nehmen Sie einen Bus oder einen Lieferwagen über die Autobahn Manaus-Porto Velho (40 Minuten BR319) zum Araça-Fluss. Mit dem Boot passieren wir viele Seen und Bäche. Bestimmt ergibt sich auch die Gelegenheit Wasserlilien mit ihren riesigen Blättern und das Dorf und die Gemeinden der Nativea zu sehen. Ideal für alle Arten von Wildbeobachtungen wie Vögel, Alligatoren, Fische, Schlangen und Affen. Während dieser Reise zur Lodge können Sie jederzeit von einer Kreatur überrascht werden.

Ankunft in der Amazon Turtle Lodge ist gegen 12:00 Uhr. Zum Mittagessen werden Süßwasserfisch, Rindfleisch (Fleisch), Hühnchen, Salate und exotische Früchte aus dem Amazonas serviert (Buffet). Während dieser Reise können Sie viele Tiere wie Affen, Faultiere, Leguane, Spinnen und eine Vielzahl von Vögeln beobachten. Das Abendessen wird um 19:30 Uhr im Restaurant der Amazon Turtle Lodge mit Süßwasserfisch, Beef (Fleisch), Hühnchen, Salaten und exotischen Früchten des Amazonas (Buffet) serviert.

### 3. Amazonas Regenwald - Amazon Turtle Lodge (Tag 2 Arrangement)

#### Englische Beschreibung:

2. Tag - Um 05:30 Uhr machen wir eine frühe Sonnenaufgangs- und Vogelbeobachtungstour. Danach kehren wir zum Frühstück in die Lodge zurück.

Um 08:30 Uhr unternehmen wir eine Dschungelwanderung, bei der Sie mit unseren erfahrenen Guides ein wenig über das Überleben lernen. Er zeigt Techniken, wie man Reben als Seil benutzt, wie man auf Bäume klettert, wie man Wasser findet und wie man Jagdmöglichkeiten findet. Natürlich lernen Sie etwas über unsere Fauna und Artenvielfalt.

Um 12:00 Uhr mittags, nach dem Mittagessen, rudern wir mit dem Kanu, um mehr Vögel und Tiere wie Faultiere und Affen zu beobachten. Danach kehren wir um 19:30 Uhr zum Abendessen in die Lodge zurück. Nach dem Abendessen haben Sie Gelegenheit, den schönen Mondschein zu sehen und die Geräusche der im Dschungel lebenden Wesen zu lauschen.

### 4. Amazonas Regenwald - Amazon Turtle Lodge (Tag 3 Arrangement)

3. Tag - Um 08:00 Uhr besuchen wir ein Caboclo-Haus, um etwas über ihre Bräuche und Kultur zu erfahren. Wir besuchen Gummi- und Maniokplantagen und andere. Dies ist eine großartige Gelegenheit, um die örtlichen Bräuche zu fotografieren und wir können im Dschungel Früchte, Paranüsse, Kräuter, Gemüse und Gewürze sammeln.

Schauen Sie sich an, wie sie mit all diesen Waren ihr Essen zubereiten und probieren Sie etwas von diesem exotischen Produkt. Um 12:00 Uhr Mittagessen in der Lodge und Sie haben die Gelegenheit, einige der Dinge zu erleben, die Sie in den

örtlichen Häusern gesehen haben (Obst, Gemüse, Gewürze, Kräuter).

Am Nachmittag gehen wir Piranha-Fischen und hoffentlich fangen wir viele Piranhas.

Abendessen um 19:30 Uhr mit nächster Kanutour zur nächtlichen Tierbeobachtung und Alligator-Beobachtung mit Taschenlampen,

Der erfahrene Guide fängt es mit seinen Bärenhänden (dies sollten Sie sich nicht selbst versuchen). Sie haben die Möglichkeit, Fotos zu machen und den Aligator zu halten, wenn Sie möchten.

## **5. Amazonas Regenwald - Campo Grande**

Heute endet das Amazonas Dschungel Arrangement. Nach dem Frühstück werden Sie per Transfer zurück nach Manaus gebracht und dort am Flughafen abgesetzt. Anschließend ist der inländische Flug nach Campo Grande. Nach Ankunft in Campo Grande werden Sie willkommen geheißen und zu Ihrem Hotel in Campo Grande gebracht.

- Wählen Sie zwischen Touristen- und Superior Klasse Hotels während Ihres Aufenthaltes in Campo Grande

## **6. Campo Grande - Pantanal**

Sie werden in Campo Grande am Hotel oder am Flughafen abgeholt und per Transfer zum Pantanal gebracht.

Nach Ankunft können Sie einchecken und haben Gelegenheit, zu entspannen und sich an das Pantanal zu gewöhnen.

Der Verbleib im Pantanal ist auf Basis von Vollpension und inklusive der täglich stattfindenden Exkursionen.

## **7. Bonito - Exkursion Nascente Azul, Flussschnorcheln, Entspannung und Abenteuer**

Der Ausflug ´Nascente Azul´ ist ein Tagesausflug, an dem die ganze Familie teilnehmen kann. Es werden zahlreiche Aktivitäten in der Anlage angeboten, wie zum Beispiel ein Parcours von 300 Metern, wo Sie in kristallklarem Wasser schnorcheln und währenddessen Sie unzählig viele farbenprächtige Fische beobachten können. Sie fühlen sich wie inmitten eines Aquariums. Das Flussschnorcheln ist durchaus auch für Kinder sehr gut geeignet, da das Wasser sehr ruhig ist. Das Equipment zum Schnorcheln wird vor Ort gestellt. Auch bekommen Sie vorher sehr gute Instruktionen, wie Sie mit dem Schnorchel und der Maske umgehen sollten.

Zudem gibt es noch weitere abenteuerliche Aktivitäten zu erleben, sowie eine 400 m lange Zipline, oder eine riesige Schaukel, oder auch ein See, in dem Sie schwimmen können.

Der See kann auch über Laufpfade aus Holz überquert werden und auch dort gibt es eine kleine Zipline, mit der Sie im Wasser landen.

Im Restaurant der Anlage wird mittags ein Buffet mit leckeren Speisen aufgebaut, an dem man sich bedienen kann.

Für diese Exkursion werden Sie morgens an Ihrem Hotel in Bonito abgeholt und danach wieder zurück gebracht. Während der Tour werden Sie durch einen lokalen Guide begleitet. Falls Sie von einem englischsprachigen Guide begleitet werden möchten, können wir das für Sie zubuchen.





## **8. Bonito - Besuch der Grotte 'Gruta do Lago Azul' - Pantanal**

Morgens werden Sie an Ihrem Hotel abgeholt und gemeinsam mit anderen Touristen zur Grotte ´Gruta do Lago Azul´ gebracht. Gegen Aufpreis ist ein privater Transfer verfügbar. Nach Ablauf der Tour geht es weiter zum nächsten Ziel. Sie werden per privatem Transfer zu Ihrer Lodge im Pantanal gebracht, wo das Pantanal Erlebnis startet.

- Wählen Sie zwischen Standard-, Mittel- und Superior Klasse Unterkünften während Ihres Aufenthaltes im Pantanal. Der Aufenthalt in den Lodges ist auf Basis von Vollpension und inklusive der täglich stattfindenden Exkursionen.

## **9. Pantanal - Verbleib in der Lodge**

Heute werden Sie wieder viele Eindrücke vom Pantanal auf sich wirken lassen. Die Naturguides sind darauf spezialisiert, Ihnen die Tierwelt und die Fauna des Pantanals näher zu bringen.

Falls Sie eine Kamera mit sich führen, können Sie viele schöne Fotos als Erinnerung an Ihren Pantanal Aufenthalt machen.

Welche Ausflüge Sie unternehmen, wird bei Ankunft in der Lodge mit Ihnen besprochen. Alle Ausflüge, die unternommen werden, sind inkludiert.

Nur, falls Sie an Ausflügen teilnehmen möchten, die nicht eingeplant sind, oder Sie alleine nur mit einem Guide zusammen unternehmen, könnte ein Aufschlag verlangt werden.

## **10. Pantanal - Verbleib in der Lodge**

Heute werden Sie wieder viele Eindrücke vom Pantanal auf sich wirken lassen. Die Naturguides sind darauf spezialisiert, Ihnen die Tierwelt und die Fauna des Pantanals näher zu bringen.

Falls Sie eine Kamera mit sich führen, können Sie viele schöne Fotos als Erinnerung an Ihren Pantanal Aufenthalt machen.

Welche Ausflüge Sie unternehmen, wird bei Ankunft in der Lodge mit Ihnen besprochen. Alle Ausflüge, die unternommen werden, sind inkludiert.

Nur, falls Sie an Ausflügen teilnehmen möchten, die nicht eingeplant sind, oder Sie alleine nur mit einem Guide zusammen unternehmen, könnte ein Aufschlag verlangt werden.

## **11. Südliches Pantanal - Foz do Iguaçu**

Im Laufe des Tages werden Sie an der Lodge abgeholt und per privatem Transfer zum Flughafen von Campo Grande gebracht (Dauer ca. 3 Stunden). Anschließend geht es per inländischem Flug mit einem Zwischenstopp nach Foz do Iguaçu. Dort werden Sie am Flughafen willkommen geheißen und per privatem Transfer zu Ihrem Hotel gebracht.

- Wählen Sie zwischen Standard-, Mittel- und Superior Klasse Hotels während Ihres Aufenthaltes in Foz do Iguazu

## 12. Foz do Iguazu - Exkursion brasilianische Seite Wasserfälle

Heute ist eine 3 stündige, private Exkursion zu der brasilianischen Seite der Wasserfälle von Foz do Iguacu geplant. Sie werden an Ihrem Hotel abgeholt und nach der Exkursion auch wieder dort abgesetzt.



## 13. Foz do Iguazu - Exkursion argentinische Seite der Wasserfälle

Heute ist eine 4- stündige, private Exkursion zu der argentinischen Seite der Wasserfälle von Foz do Iguacu geplant. Sie werden an Ihrem Hotel abgeholt und nach der Exkursion auch wieder dort abgesetzt.

Während dieser Tour an der argentinischen Seite der Wasserfälle besteht auch die Möglichkeit, eine fantastische Dschungel- und Bootsexkursion zu den Wasserfällen zu buchen, die Gran Aventura Boots Tour.

## 14. Foz do Iguazu - Rio de Janeiro

Heute endet das Arrangement in Foz do Iguazu. Sie werden an Ihrem Hotel abgeholt und zum Flughafen gebracht. Von dort aus startet der inländische Flug nach Rio de Janeiro. Nach Ihrer Ankunft dort werden Sie willkommen geheißen und per privatem Transfer zu Ihrem Hotel gebracht.

- Wählen Sie zwischen Standard-, Mittel- und Superior Klasse Hotels während Ihres Aufenthaltes in Rio de Janeiro

## 15. Rio de Janeiro - Corcovado Exkursion

Heute steht ein Ausflug zum Corcovado auf dem Programm. In Gesellschaft mit anderen Touristen (Dauer ca. 4 Stunden) führt diese Exkursion in Begleitung eines englischsprachigem Guide auf den 710 m hohen Corcovado zu der Christusstatue. Dieser Ausflug ist auch auf privater Basis mit deutschsprachigen Guides buchbar. Informieren Sie sich bei uns nach dem Zuschlag.

## 16. Rio de Janeiro - Urban bike Tour

Heute Morgen steht die Urban bike Tour auf dem Programm, in Gesellschaft mit anderen Touristen und in Begleitung englischsprachiger Guides. Die Tour beginnt morgens um 09:00 im Fahrradgeschäft in Copacabana, wohin Sie mit dem Taxi gelangen können. Rio de Janeiro ist die perfekte Stadt für Fahrradtouren. Es gibt viele flache Stellen, es liegt am Meer und Rio ist ganzjährig mit schönem Wetter gesegnet. Eine Fahrradtour durch die Stadt ist deshalb auch eine der besten



Möglichkeiten, das relaxte Lebenstempo der Cariocas kennen zu lernen, einen kurzen Schwatz mit den Einwohnern zu halten und das echte Stadtleben in Rio kennen zu lernen. Die Stadttour ist eine 3-stündige Fahrradtour durch Rio de Janeiro und führt Sie in Begleitung eines englischsprachigen Guide, sowie anderer Touristen durch den südlichen Teil von Rio de Janeiro, das zwischen Bergen und Strand eingebettet liegt. Während Sie mit dem Fahrrad durch Rio fahren, kommen Sie nicht nur an berühmten Orten entlang, sondern Sie werden auch charakteristische und traditionelle Nachbarschaften besuchen. Die Tour beginnt am Strand von Copacabana, der Fleck, an dem die Cariocas, wie die lokale Bevölkerung genannt wird, einen gewichtigen Teil ihres sozialen Lebens verbringen. Von der Copacabana aus geht die Tour weiter zum Zuckerhut, damit man den beeindruckenden Umfang aus der Nähe betrachten kann. Auch wird an dem nahe gelegenen Roten Strand (Praia Vermelha) angehalten, eine kleine Oase der Ruhe. Nach dem Roten Strand geht die Fahrradtour weiter zu dem lebhaften Stadtteil Botafogo. Eine schöne Gelegenheit, aus der Nähe zu beobachten, wie das tägliche Leben in der chaotischen Millionenstadt aussieht. Der letzte Teil der Tour bringt uns zu dem imposanten Stadt See 'Lagoa', umgeben durch bewaldete Hügel und schicke Stadtteile.



## 17. Rio de Janeiro - Ilha Grande (SIB)

Morgens werden Sie an Ihrem Hotel (oder Flughafen) in Rio de Janeiro (z.B. Copacabana oder Ipanema) abgeholt und zum Hafen von Angros dos Reis in Gesellschaft von anderen Touristen gebracht (privater Transfer ist gegen Aufpreis verfügbar). Hier steigen Sie auf das Boot nach Ilha Grande (die Tickets fürs Boot sind inkludiert) für eine ca. 45 Min. lang dauernde Fahrt. Auf der Insel gibt es keine Autos, so dass Sie nach Ankunft von Einheimischen mit Schubkarren empfangen werden, um Ihnen bei Ihrem Gepäck zu helfen (ein kleines Trinkgeld wird erwartet).

Falls Sie nicht in einem Hotel in Copacabana, Ipanema, oder Santa Teresa verbleiben, wird Ihnen der Treffpunkt genannt, wo Sie für den Transfer abgeholt werden. Dieses trifft nicht zu, wenn Sie einen Privat Transfer gebucht haben.

Der Rest des Tages steht zur freien Verfügung, vielleicht um die Insel näher kennen zu lernen. An den folgenden Tagen können Sie zahllose Ausflüge unternehmen. Besuchen Sie den fantastischen Strand Praia do Lopus Mendes, machen Sie eine schöne Bootstour, um zu schnorcheln oder lernen Sie auf einer der zahllosen Wandertouren die Insel kennen. Informieren Sie sich an der Rezeption über die Möglichkeiten.

- Wählen Sie zwischen Standard-, Mittel- und Superior Klasse Hotels während Ihres Aufenthaltes auf Ilha Grande

## 18. Ilha Grande - Exkursion 'Praia do Lopes Mendes'

Heute ist eine sehr schöne Exkursion geplant. Und zwar geht es unter anderem auch zum 'Praia do Lopes Mendes', einem wunderschönen Strand auf Ilha Grande.

## 19. Ilha Grande - Freier Tag

Dieser Tag steht zu Ihrer freien Verfügung. Genießen Sie Ihren Aufenthalt auf Ilha Grande. In der Tat besteht die Möglichkeit, zusätzliche Exkursionen zu buchen. Schauen Sie sich die zusätzlich buchbaren Exkursionen an.

## 20. Ilha Grande - Freier Tag

Dieser Tag steht zu Ihrer freien Verfügung. Genießen Sie Ihren Aufenthalt auf Ilha Grande. In der Tat besteht die Möglichkeit, zusätzliche Exkursionen zu buchen. Schauen Sie sich die zusätzlich buchbaren Exkursionen an.

## 21. Ilha Grande - Flughafen Rio de Janeiro

Heute endet das Arrangement auf Ilha Grande. Sie nehmen das Flex Boot (Tickets sind inklusive) zurück zum Hafen von Angra dos Reis, von dort aus ist dann der Transfer in Gesellschaft von anderen Touristen zum Flughafen von Rio de Janeiro.

## Flugzeiten

Datum:	Von:	Nach:	Ab:	An:	Stops:	Airline:
16/04/2020	München	Manaus	Abends	Mittags am 20-11-2020	1	Lufthansa
21/04/2020	Manaus	Campo Grande	Nachmittags	Nachts	1	
27/04/2020	Campo Grande	Foz do Iguacu	Nachmittags	Abends	1	
30/04/2020	Foz do Iguacu	Rio de Janeiro	Mittags	Mittags	0	
07/05/2020	Rio de Janeiro	München	Nachmittags	Nachmittags am 08-05-2020	1	Lufthansa

## Reiseziele

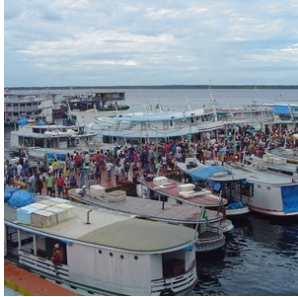
### 1. Manaus

Durch den mächtigen Amazonas, eine einzigartige Flusslandschaft, die es kein zweites Mal gibt, fließt ein Fünftel der Süßwassermenge der gesamten Erde. Im Herzen des Amazonasgebietes strömt der dunklere ´Rio Negro´ und der hellere ´Rio Solimões´ in einem spektakulären Schauspiel, welches als ´Econtro das Aguas´, die Begegnung des Wassers. bekannt ist.

Hier, mitten im Dschungel ist eine Metropole mit nahezu 2 Millionen Einwohnern entstanden, das unvergleichliche Manaus. Der Handel mit Gummi im späten 19. Jahrhundert brachte der Stadt goldene Zeiten und ist jetzt der Knotenpunkt der wachsenden Ökonomie des Amazonasgebietes.

Manaus ist eine moderne Stadt mit allen kulturellen Einflüssen, die Sie sich vorstellen können. Aus dem glorreichen 19. Jahrhundert existieren noch eine Anzahl von Schmuckstücken, die man nicht missen möchte, sowie das Theater ´Teatro Amazonas´ gebaut im italienischen Renaissancestil, der Markt ´Mercado Alfredo Lisboa´, welches von Eiffel nach dem Vorbild der Les Halles in Paris entworfen wurde, und das ´Palacio Rio Negro´, wo derzeit der Gouverneur von Manaus wohnt.

Die Hauptstadt des Amazonas ist gegenwärtig das Zugangstor für den Tourismus des Regenwaldes im Amazonasgebiet. Von hieraus können Sie für mehrtägige Aufenthalte auf Vollpensionsbasis, inklusive täglichen Exkursionen zu vielen diversen Lodges, reisen. Es gibt Lodges in diversen Kategorien, sowohl in der Nähe von Manaus, als auch tiefer im Regenwald. Mehrtägige Bootstouren mit typischen Amazonas-Clipper-Booten sind ebenso gute Alternativen den Amazonas-Regenwald zu erleben.



## 2. Amazonas

Das Amazonasgebiet, mit seinen üppigen tropischen Regenwäldern und einer unvergleichlichen Biodiversität, ist eines der beeindruckendsten Naturgebiete der Welt. Das immense Regenwaldgebiet ist so groß, dass die Niederlande etwa 100-mal hineinpassen würden. Als Tor zu diesem grünen Paradies dient die Stadt Manaus, ein pulsierendes Stadtzentrum mit einem internationalen Flughafen, ideal für abenteuerlustige Reisende, die die Magie des Amazonas entdecken möchten.

### **Entdecken Sie den Amazonas: Ein Abenteuer aus Kontrast und Vielfalt**

In der Umgebung von Manaus bieten zahlreiche Lodges den Besuchern die Möglichkeit, sich vollständig in die Düfte, Farben und Geräusche des Dschungels einzutauchen. Zweifellos ist dies einer der Höhepunkte einer Reise durch Brasilien. Lernen Sie die charmanten rosa Flussdelfine, den „Boto“, kennen, treffen Sie die freundlichen und gastfreundlichen lokalen Gemeinschaften und bewundern Sie die einzigartige Flora und Fauna, die nirgendwo anders auf der Welt zu finden ist.

Das Amazonasgebiet ist nicht uniform; es besteht aus verschiedenen Biomen, jedes mit einem eigenen Charakter. Der Varzea-Wald rund um den Rio Negro wird beispielsweise in der Regenzeit von Flüssen überflutet und trocknet in der Trockenzeit teilweise aus. Hier entdecken Sie eine einzigartige Dynamik in Flora und Fauna, die vollständig von den Gezeiten des Flusses abhängt.

Im Gegensatz dazu stehen die Amazonas-Hochländer, wie die Region um Presidente Figueiredo, die eine feste und stabile Umgebung bieten. Diese Hochländer sind gekennzeichnet durch riesige Bäume, die bis zu 80 Meter hoch werden, üppige Wasserfälle und ein Ökosystem, das nicht von saisonalen Überschwemmungen abhängig ist. Presidente Figueiredo, nur 107 Kilometer von Manaus entfernt, ist als das „Land der Wasserfälle“ bekannt und bietet den Besuchern spektakuläre Naturwunder wie den Cachoeira de Iracema und den Cachoeira do Santuário. Hier können Sie in natürlichen Becken schwimmen, abenteuerliche Wanderungen unternehmen und die unberührte Schönheit des Regenwaldes erkunden.

### **Eine Kombinationsreise für das vollständige Amazonas-Erlebnis**

Für ein vollständiges Amazonas-Erlebnis wird eine Kombinationsreise zwischen den Hochländern und dem Varzea-Gebiet dringend empfohlen. Verbringen Sie beispielsweise 3 Nächte in einer Lodge in der Nähe von Presidente Figueiredo, um die Wasserfälle und den Hochlandregenwald zu genießen, und anschließend 3 Nächte in einer Lodge im Varzea-Gebiet, um den einzigartigen Überschwemmungsjungle zu erleben. Diese Kombination bietet eine tiefgehende Einführung in die vielen Gesichter des Amazonasgebietes und zeigt, warum der Regenwald weltweit zu den faszinierendsten Naturgebieten gehört.

### **Amazonas-Kreuzfahrten: Eine luxuriöse Alternative**

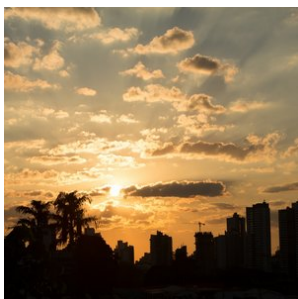
Liebhaber von Kreuzfahrten können den Amazonas vom Wasser aus entdecken. Wöchentlich starten Kreuzfahrten von Manaus aus, von luxuriösen Schiffen wie der Grand Amazon Cruise bis hin zu intimeren Amazonas-Flussbooten. Diese Kreuzfahrten bieten eine einzigartige Möglichkeit, die ausgedehnten Flüsse und verborgenen Seitenarme des Amazonas in vollem Komfort zu erkunden.

Mit einer solchen Vielfalt an Landschaften, Aktivitäten und Erlebnissen bietet das Amazonasgebiet ein Abenteuer, das sowohl unvergesslich als auch unersetzlich ist. Dies ist ein Ziel, das jeder Naturliebhaber mindestens einmal in seinem Leben erleben sollte.



### 3. Campo Grande

Campo Grande liegt im Bundesstaat Mato Grosso do Sul und hat sich in den letzten 40 Jahren von einer kleinen Stadt zu einer Metropole mit beinahe 1 Million Einwohnern entwickelt. Sie ist das wirtschaftliche Herz eines enormen Gebietes, das durch Viehzucht geprägt ist. Campo Grande ist die Hauptstadt des Bundesstaates vor allem deshalb, weil sie, bedingt durch den großen Flughafen, die Zugangspforte zum südlichen Pantanal und der `Serra da Bodoquena` Region bildet, die gemeinsam mit Bonito das Öko-touristische Zentrum von Brasilien beherbergen.



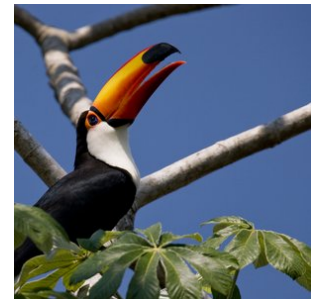
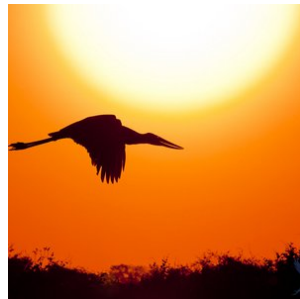
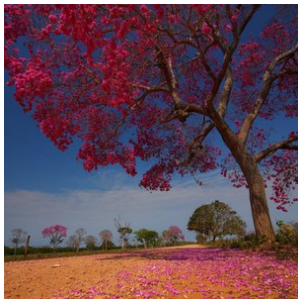
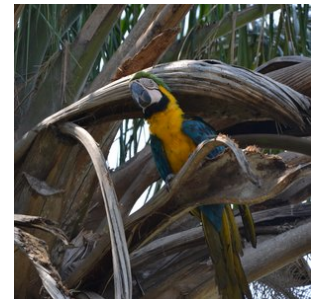
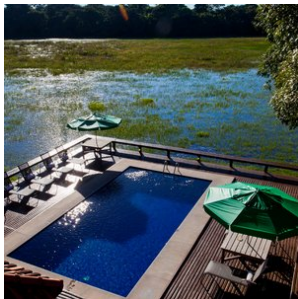
### 4. Pantanal-Süd

Die gigantische Tiefebene, die während der Regensaison (Dezember bis März) größtenteils überflutet wird, bildet das größte Feuchtgebiet der Welt. Mit einer beeindruckenden Oberfläche von ca. 150.000 Quadratkilometern sind die Feuchtgebiete des Pantanals mehr als 3mal so groß wie die Niederlande.



Ein einzigartiges Gebiet mit wunderschöner Vegetation und unzähligen Flüssen und Seen. Es ist die beste Gegend von Brasilien, um die ganz besondere Tierwelt zu bewundern, so wie den seltenen und eleganten Jaguar, wilde Papageien, Ameisenbären, Wildschweine, Capybaras, schwarze Kaimane und mehr als 600 verschiedene Vogelsorten, sowie zum Beispiel den Jabiru. Eine Safari zu dieser besonderen Wildnis ist eine einzigartige Erfahrung und eine unvergleichbare Gelegenheit, seltene Tiere zu beobachten und in der Natur zu fotografieren.

Zweifellos ist der Besuch des Pantanal der Höhepunkt jeder Reise. Das Gebiet verfügt über diverse Lodges in verschiedenen Kategorien meistens auch auf Basis von Vollpension und inklusive täglicher Exkursionen. **Cuiaba bildet das Entré zum nördlichen Pantanal.** Das südliche Pantanal ist von Campo Grande aus besser zu erreichen. Der Unterschied zum nördlichen Pantanal besteht darin, dass Sie den südlichen Teil besser mit Bonito, der Hauptstadt des brasilianischen Ökotourismus kombinieren können.



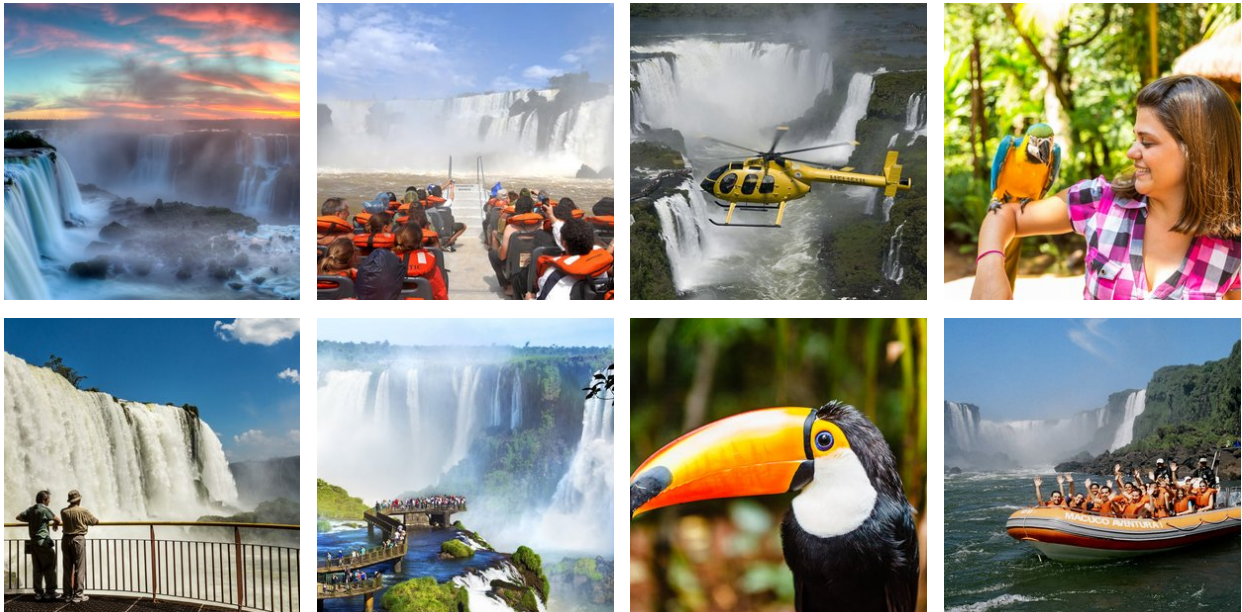
## 5. Foz do Iguaçu

Dies ist zweifellos eines der spektakulärsten Anziehungspunkte Brasiliens. Nicht weniger als 275 Wasserfälle befinden sich in einem Gebiet von 2,7 km und bilden den mächtigen 'Foz do Iguaçu'. In dessen Herz hören, sehen und fühlen Sie den 'Devil's Throat', wo 14 verschiedene Wasserfälle mit einem gewaltigen, beeindruckendem Geräusch aufeinandertreffen.

Der Besucher kann auf verschiedene Arten dieses Spektakel genießen: er kann über verschiedene Laufbrücken, die einen den Wasserfällen ganz nahe bringen, per Boot, oder die aufregendste Erfahrung, per Helikopter, die Wasserfälle erleben. Ebenso befindet sich dort das Dreiländereck, in Foz do Iguazu treffen Argentinien, Paraguay und Brasilien aufeinander.

Der grenzüberschreitende Nationalpark von Foz do Iguazu wurde gegründet, um das wertvolle Ökosystem zu schützen. Hier können Sie einen echten Regenwald mit mehr als 400 Vogelarten, zig-fachen Säugetierarten, Reptilien und mehr als 2000 Pflanzensorten, besuchen. Wenn Sie nach Foz do Iguazu reisen, haben Sie verschiedene Unterkunftsmöglichkeiten.

Möchten Sie nahe bei den Wasserfällen und in einer exklusiven Umgebung bleiben? Dann können Sie im Hotel das Cataratas übernachten. Möchten Sie die nächtlichen Geräusche des nahe gelegenen Dschungels erleben? Dann ist die Yacutinga Lodge eine sehr gute Option. Die Stadt Foz do Iguazu selbst hat eine Vielzahl Hotels in diversen Komfortklassen im Angebot. Die beste Zeit, die Wasserfälle zu bewundern, ist während des brasilianischen Sommers (Dezember bis Februar), wegen des enormen Wasservolumens und der geringen Regenfälle.



## 6. Rio de Janeiro

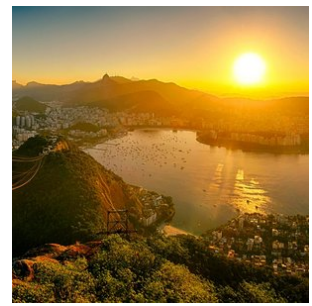
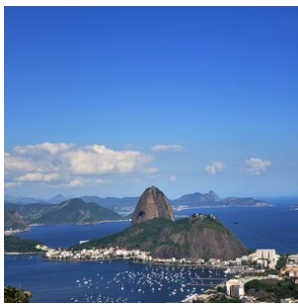
Rio de Janeiro wird auch 'a cidade Maravilhosa' genannt, eine wunderschöne Stadt. Ohne Zweifel muss Rio in den Reihen "schönste Städte der Welt" aufgenommen werden. Die Stadt ist eine atemberaubende Kombination von urwüchsigen grünen Bergen, Sandstränden und dem immensen Blau des Atlantischen Ozeans.

Weltbekannte touristische Attraktionen wie der 'Pão de Açúcar' (Zuckerberg), der Corcovado mit dem ikonischen Christusbild und besonders die Strände der Copacabana und Ipanema tragen zur Schönheit der Stadt bei. Rio atmet Energie und Rhythmus und die lokale Bevölkerung, die 'Cariocas', sind für ihre ansteckende Fröhlichkeit bekannt. Niemand kann besser ein Fest organisieren! Probieren Sie es selbst im Ausgehviertel 'Lapa' mit vielen Gelegenheiten zum Tanz und den geselligen Bars.

Sonntags ist der Boulevard in Rio für Autos gesperrt. Ein Erlebnis, dann über die kilometerlange Promenade Fahrrad zu fahren, zu skaten oder zu spazieren. Eine der schönsten, aber weniger bekannten Aussichten auf Rio bietet der 'Vista Chinesa'. Von dem Regenwald aus, den 'Floresta de Tijuca', mitten in der Stadt gelegen, schauen Sie über diese unvergleichliche Metropole.

Wo anders in der Welt können Sie das berühmteste Karnevalsfest mitmachen, an den riesigen Stränden relaxen, bis in die Frühe ausgehen oder nur einfach die spektakulären Aussichten genießen? Rio ist für jedwede Brasilienreise der perfekte Startpunkt. Falls Sie nicht so viel fliegen möchten, sind auch in der direkten Umgebung diverse Plätze zu erreichen, sowie die prächtige Halbinsel Buzios, die historische Küstenstadt Paraty oder die urwüchsige, tropische Insel Ilha Grande.





## 7. Ilha Grande

### Ilha Grande: Tropisches Paradies nur einen Steinwurf von Rio de Janeiro entfernt

Ilha Grande ist ein idyllisches Reiseziel, das sich perfekt mit einem Besuch in Rio de Janeiro kombinieren lässt. Diese tropische Insel, bedeckt mit üppigem Dschungel und umgeben von kristallklarem Wasser, liegt nur 100 km von Rio und 5 km von der Küste entfernt. Die abgelegenen, ruhigen Strände und die reiche Unterwasserwelt machen die Insel zu einem Paradies für Schnorchler und Strandliebhaber.

Ilha Grande bietet zahlreiche Wanderwege durch die dichten atlantischen Regenwälder, die die Insel überziehen. Von einfachen Spaziergängen bis hin zu mehrtägigen Wanderungen, die rund um die Insel führen, ist für jeden etwas dabei. Ein absolutes Highlight ist der Strand **Praia do Lopes Mendes**, der oft als einer der schönsten Strände Brasiliens bezeichnet wird. Mit seinem feinen weißen Sand und türkisfarbenem Wasser ist er der perfekte Ort, um die Seele baumeln zu lassen.

Das charmante Dorf **Vila do Abraão**, im Nordosten der Insel gelegen, dient als Hauptanlaufpunkt für Touristen. Von hier aus können Sie Bootsausflüge zu abgelegenen Stränden, versteckten Buchten und anderen Naturwundern buchen. Beliebt sind auch Touren zu beeindruckenden Schnorchelplätzen wie der **Lagoa Azul** (Blaue Lagune) und dem **Saco do Céu** (Himmelsbucht).

---

### Unterkunft und Erreichbarkeit

Vila do Abraão bietet eine breite Auswahl an Unterkünften, von gemütlichen Pousadas und Hostels bis hin zu luxuriösen Boutique-Hotels. Die meisten Unterkünfte strahlen eine entspannte, tropische Atmosphäre aus und sind fußläufig zum Strand gelegen.

Ilha Grande ist ausschließlich per Boot erreichbar. Regelmäßige Fährverbindungen und private Transfers fahren von den Küstenstädten **Angra dos Reis**, **Mangaratiba** oder **Conceição de Jacareí** ab und sorgen für eine reibungslose Verbindung zum Festland.

---

### Restauranttipps in Vila do Abraão

#### 1. Lua e Mar

Dieses beliebte Restaurant liegt direkt am Strand und bietet eine idyllische Atmosphäre. Hier können Sie frischen Fisch und Meeresfrüchte genießen, die mit traditionellen brasilianischen Aromen zubereitet werden. Probieren Sie unbedingt die **Moqueca** (brasilianischer Fischeintopf) – ein absoluter Favorit!

#### 2. Dom Mario

Für seine intime Atmosphäre und feinen Speisen bekannt, ist Dom Mario ein kulinarisches Highlight in Abraão. Das Menü variiert, aber Fischgerichte, Steaks und hausgemachte Pasta gehören zu den Favoriten der Gäste.

#### 3. Restaurante Pé na Areia

Wie der Name schon sagt, können Sie hier mit den Füßen im Sand speisen. Dieses Restaurant bietet eine Mischung aus brasilianischer und internationaler Küche mit Schwerpunkt auf frischen, lokalen Zutaten. Ein idealer Ort für ein entspanntes Abendessen bei Sonnenuntergang.

#### 4. Café do Mar

Perfekt für Frühstück und Abendessen. Dieses charmante Café serviert frische Fruchtsäfte, hausgemachte Kuchen sowie einfache, aber köstliche Gerichte. Die Lage direkt am Strand macht es besonders einladend.

## 5. O Pescador

Ein gemütliches Restaurant, das auf Meeresfrüchte spezialisiert ist. Besonders beliebt sind die Hummer- und gegrillten Fischgerichte. Der freundliche Service macht es sowohl bei Einheimischen als auch bei Touristen zu einer beliebten Adresse.

## 6. Creperia Tropicana

Für eine schnelle und leckere Mahlzeit ist diese Crêperie eine hervorragende Wahl. Sie bietet sowohl herzhaftes als auch süße Crêpes an – ideal für ein leichtes Mittagessen oder einen Snack nach einem Strandtag.

Mit seiner tropischen Atmosphäre, atemberaubenden Natur und kulinarischen Vielfalt verspricht Ilha Grande ein unvergessliches Erlebnis.



## Hotels

### Touristenklasse Hotels

#### 1. Manaus - Go Inn Manaus

Zimmertyp: **Standard Doppelzimmer**

Verpflegungsart: **Frühstück inbegriffen**

Anzahl Nächte: **1+1**

Anzahl Zimmer: **1**

Upgrade Option: **im Angebot enthalten**

Dieses Hotel gehört zur Kette Atlântica Hotels International und zeichnet sich unter anderem durch seine günstige Lage direkt im Herzen von Manaus aus - nur einen Block vom berühmten Teatro Amazonas entfernt. Alle 215 Zimmer (darunter auch einige mit barrierefreiem Zugang) sind mit Klimaanlage und LCD-Fernseher mit DVD-Player ausgestattet. Das Hotel bietet seinen Gästen ein Café, Parkservice und WiFi-Internetzugang. Neben einem Arbeitsbereich für Gäste gibt es auch einen Kids Club.





## 2. Amazonas Regenwald - Amazon Turtle Lodge

Zimmertyp: **Standard Doppelzimmer**

Verpflegungsart: **Vollpension**

Anzahl Nächte: **3**

Anzahl Zimmer: **1**

Upgrade Option: **im Angebot enthalten**

**Erleben Sie den Amazonas mit den erfahrenen Naturführern der Amazon Turtle Lodge**, inmitten einer unberührten Dschungelkulisse. Wenn Sie nach einem ausgezeichneten Preis-Leistungs-Verhältnis suchen, sind Sie in der Amazon Turtle Lodge genau richtig.

### **Einzigartige Exkursionen**

Die Exkursionen der Amazon Turtle Lodge sind ein absolutes Highlight Ihrer Reise, da sie Ihnen die vielfältige Natur des umliegenden Regenwaldes näherbringen.

Die Lodge bietet Aufenthalte mit mehreren Übernachtungen an, jeweils mit Vollpension und täglichen Exkursionen. Alle Zimmer verfügen über ein eigenes Badezimmer mit Warmwasser und Klimaanlage.

### **Lage**

Die Amazon Turtle Lodge liegt idyllisch an einem See, 70 km südlich von Manaus, weit entfernt von anderen Lodges und mitten in unberührter Natur. Die Umgebung umfasst verschiedene Biome, wie überflutete Wälder und höher gelegenen Dschungel. Vogelbeobachtungen sind hier besonders reizvoll. Außerdem können Sie bei Bootsausflügen Kaimane und Flussdelfine entdecken – ein unvergessliches Erlebnis!

### **Erreichbarkeit**

Der Transfer zur Lodge dauert 3½ bis 4 Stunden. Er beginnt mit einer Fahrt vom Hotel oder Flughafen zum Hafen in Manaus, gefolgt von einer Bootstour über den Amazonas, bei der Sie die berühmte „Begegnung der Wasser“ überqueren. Danach erfolgt eine Weiterfahrt über Land nach Porto Careiro und schließlich eine malerische Motorbootfahrt von etwa 40 Minuten auf dem Mamori-Fluss zur Lodge.

### **Größe und Aufbau der Lodge**

Die Turtle Lodge ist eine mittelgroße Lodge mit 21 Holz- und Steinbungalows, die verschiedene Komfortstufen bieten. Die Lodge liegt auf einer Anhöhe und ist großzügig angelegt, sodass viel Platz für Spaziergänge durch die tropischen Gärten mit Obstbäumen, Vögeln und Affen vorhanden ist. Alle Zimmer sind klimatisiert, während die Bungalows der Superior-Klasse moderner und geräumiger gestaltet sind. Das Restaurant bietet einen Blick auf den üppigen zentralen Garten, der zu einer offenen Lounge mit Hängematten führt.

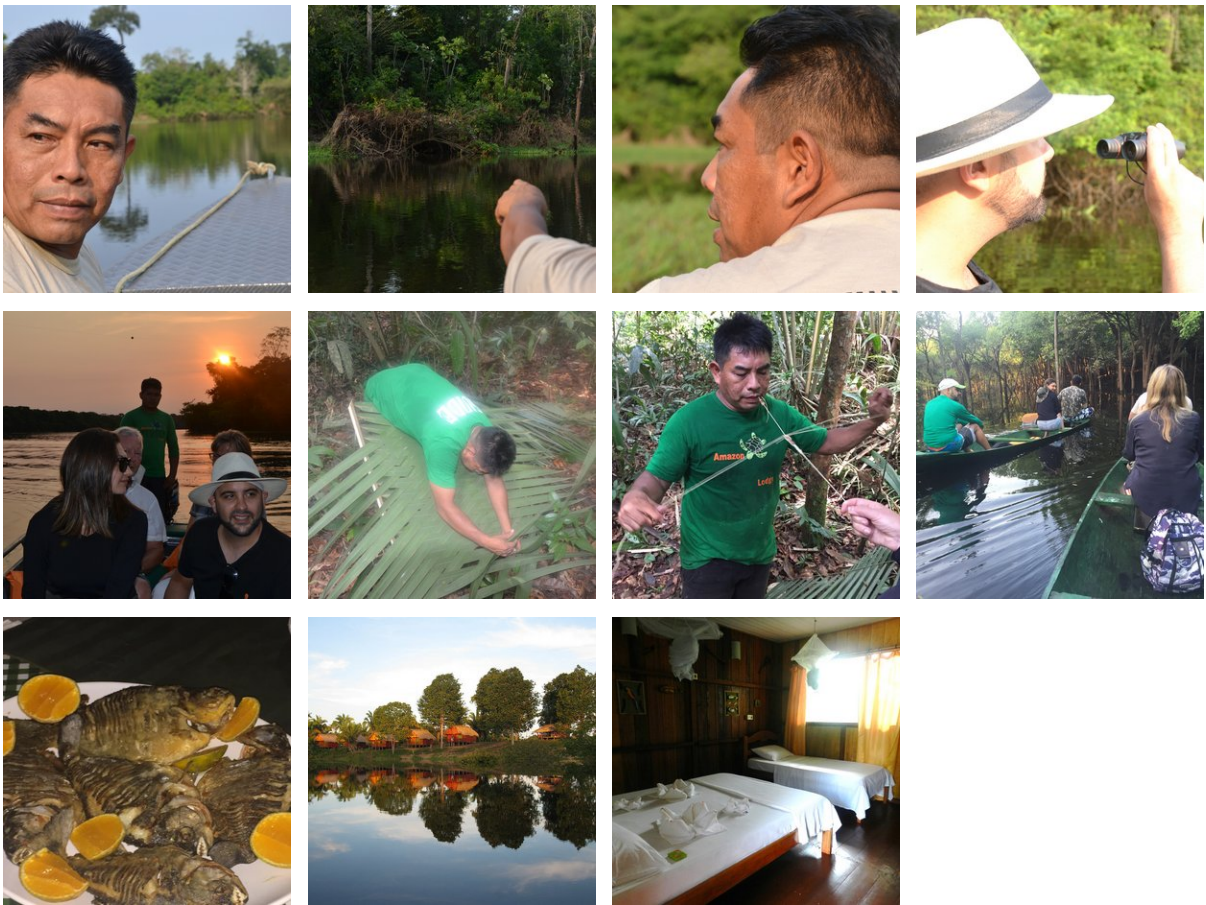
### **Schwimmbad**

Nach einem ereignisreichen Tag laden das Schwimmbad und ein erfrischendes Getränk zur Entspannung ein.

### **Einzigartige Merkmale**

Die Turtle Lodge hebt sich von anderen Lodges durch eine Reihe von Spezialpaketen ab, wie Survival-Pakete mit Camping (in Hängematten) im Dschungel. Möchten Sie eine Nacht Survival hinzufügen und im Regenwald übernachten oder ein besonderes Abendessen im Dschungel genießen? Fragen Sie uns nach den zusätzlichen Kosten.

Mit ihrer Mischung aus Komfort, unberührter Natur und einzigartigen Erlebnissen ist die Amazon Turtle Lodge ein unvergessliches Ziel für jeden, der den Amazonas hautnah erleben möchte.



### 3. Campo Grande - Hotel Vale Verde

Zimmertyp: **Standard Doppelzimmer**  
 Verpflegungsart: **Frühstück inbegriffen**  
 Anzahl Nächte: **1**  
 Anzahl Zimmer: **1**  
 Upgrade Option: **im Angebot enthalten**

Eine kurze Taxifahrt von Campo Grandes Flughafen entfernt, ist dieses Hotel eine praktische und komfortable Option für Reisende auf der Suche nach einer Übernachtungsmöglichkeit vor der Weiterreise in den Pantanal. Auch für Businesssevents ist das Hotel bestens geeignet. Die Anlage mittlerer Größe verfügt über 97 Zimmer - Einzel- und Doppelbelegung möglich - und bietet ihren Gästen rund um die Uhr Zimmerservice. Es gibt einen Swimmingpool, einen kleinen Garten, eine amerikanische Bar und ein Restaurant, in dem regionale Küche serviert wird. Direkt nebenan befindet sich eine Filiale des Mietwagenverleihs Localiza.



### 4. Bonito - Hotel Bonsai

Zimmertyp: **Standard Doppelzimmer**  
 Verpflegungsart: **Frühstück inbegriffen**  
 Anzahl Nächte: **2**

Anzahl Zimmer: 1

Upgrade Option: **im Angebot enthalten**

Das Bonsai Hotel befindet sich an einem ausgezeichneten Platz, und zwar nur 2 Blocks von der zentralen, sowie der Hauptstraße Bonitos entfernt, mit seinen vielen Geschäften und Restaurants. Dieses 3-Sterne-Hotel verfügt über 26 Zimmer, allesamt mit Klimaanlage, Ventilator, TV, Minibar und Telefon ausgestattet. Jedes Zimmer hat eine Hängematte und das Hotel hat ebenfalls einen eigenen Parkplatz. Außerdem ist das Hotel schön eingerichtet, hat einen wunderschönen Garten, ein geheiztes Schwimmbad, ein Restaurant und eine Bar.



### 5. Foz do Iguaçu - Tarobá Hotel

Zimmertyp: **Superior Doppelzimmer**

Verpflegungsart: **Frühstück inbegriffen**

Anzahl Nächte: 3

Anzahl Zimmer: 1

Upgrade Option: **im Angebot enthalten**

Dieses moderne Designerhotel im Stadtzentrum von Foz do Iguaçu bietet klimatisierte Unterkünfte mit Kabelfernsehen und Zimmerservice. Die Touristenattraktionen der Stadt sind vom Hotel aus per Bus rasch und bequem zu erreichen und auch der internationale Flughafen ist nur wenige Minuten entfernt. Zur Freizeitgestaltung gibt es einen Fitnessbereich, ein Spielzimmer und einen kleinen Swimmingpool auf der Terrasse. Jeden Morgen wird ein Frühstücksbuffet mit mehr als 40 regionalen Spezialitäten serviert.



### 6. Rio de Janeiro - Olinda Rio Hotel

Zimmertyp: **Standard Doppelzimmer**

Verpflegungsart: **Frühstück inbegriffen**

Anzahl Nächte: 3

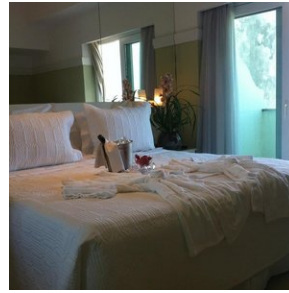
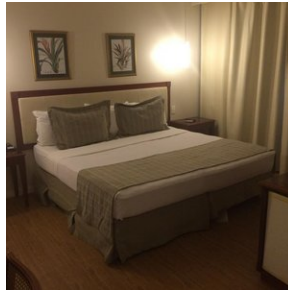
Anzahl Zimmer: 1

Upgrade Option: **im Angebot enthalten**

In bester Lage am angesagten Strand der Copacabana begrüßt Sie das 4-Sterne-Hotel Olinda Rio mit atemberaubendem Meerblick. Das Hotel bietet kostenfreies WLAN und ein tägliches Frühstücksbuffet mit Croissants, Obst und frischem Gebäck.



Die Suiten im Olinda Rio sind modern, in gemütlichen Grautönen und mit Möbeln aus hochwertigem Holz eingerichtet. Alle sind klimatisiert und verfügen über Kabel-TV, eine Minibar und einen Safe. Zimmerservice ist vorhanden und die luxuriösen Zimmer bieten Meerblick. Das Restaurant Venezia ist mit einem Boden aus italienischem Marmor und Kronleuchtern aus Kristall gestaltet. Hier genießen Sie brasilianisch-französische Fusionsküche.

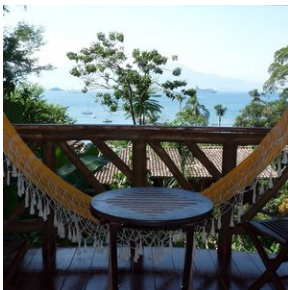


## 7. Ilha Grande - Pousada Naturalia

Zimmertyp: **Standard Doppelzimmer**  
Verpflegungsart: **Frühstück inbegriffen**  
Anzahl Nächte: **4**  
Anzahl Zimmer: **1**  
Upgrade Option: **im Angebot enthalten**

Gelegen in den üppigen Hügeln von Ilha Grande auf einem Grundstück von 1.000 qm, von tropischer Vegetation umgeben und mit einer atemberaubenden Aussicht auf das Meer, bietet diese Unterkunft eine Oase der Ruhe und Komfort in Einheit mit der Natur.

Das Hotel liegt lediglich 60 m vom Canto-Strand und nur 800 m vom Zentrum des Abraão Dorfes. 12 wunderschön eingerichtete Zimmer und Suiten der Pousada sind auf 2 voneinander getrennte Gebäude verteilt, alle verfügen über eine Minibar, einen Safe und einem großen Balkon mit Hängematte und eine schöne Aussicht aufs Meer. Auch haben die Zimmer einen Ventilator an der Decke.



## Mittelklasse Hotels

### 1. Pantanal - Pousada Aguape

Zimmertyp: **Standard Doppelzimmer**  
Verpflegungsart: **Vollpension**  
Anzahl Nächte: **3**  
Anzahl Zimmer: **1**  
Upgrade Option: **im Angebot enthalten**

Die Pension Aguapé zeichnet sich durch ihre Lage in einem besonders artenreichen Gebiet aus, in dem neben der typischen Vegetation der Feuchtländer auch weitläufige Wiesen und Flächen karger Cerrado-Vegetation, Seen, Tiefebene, Teiche und der Aquidauana-Fluss mit seinen üppigen Galeriewäldern anzutreffen sind. Mit über 300 registrierten Spezies ist die Gegend eine ausgezeichnete Destination für Vogelbeobachter. Die Lodge hat 15 Zimmer, einen Swimmingpool, einen Bereich mit mehreren Hängematten und Internetzugang. Das Programmangebot beinhaltet



Reitausflüge, Wanderungen, Fotosafaris, Bootstouren und Workshops zum Umgang mit Rindern (für längere Aufenthalte).

### Green List

Die Lodge beteiligt sich an verschiedenen Projekten des Pantanal-Naturparks, der ein Schutzgebiet von 6.000.000 ha umfasst. Neben dem von der Lodge selbst ausgehenden Ameisenbären-Projekt gibt es z.B. auch das Hyazinth-Ara-Projekt, dessen Ziel es ist, den Lebensraum des *Anodorhynchus hyacinthinus* zu schützen und so den Fortbestand der Spezies zu sichern.



## 2. Rio de Janeiro - Hotel Windsor Excelsior Copacabana

Zimmertyp: **Standard Doppelzimmer**

Verpflegungsart: **Frühstück inbegriffen**

Anzahl Nächte: **3**

Anzahl Zimmer: **1**

Upgrade Option: --> **110 € pro Person für 3 Nächte**

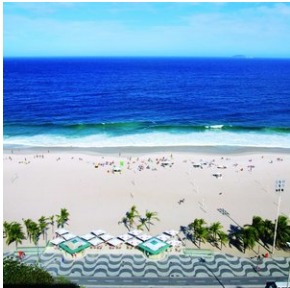
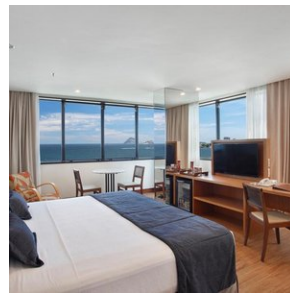
Diese Unterkunft ist 1 Gehminute vom Strand entfernt. Das Windsor Excelsior empfängt Sie am Strand Copacabana mit Panoramablick auf das Meer und den Zuckerhut. Freuen Sie sich auf eine Dachterrasse mit Pool, eine Bar und ein Fitnesscenter.

Im Windsor Excelsior Copacabana erwarten Sie geschmackvoll eingerichtete Zimmer mit einem modernen Dekor. Sie sind geräumig und hell und umfassen eine Klimaanlage, Kabel-TV, WLAN sowie eine Minibar. Einige bieten Ihnen zudem Meerblick und einen Whirlpool. Der Zimmerservice steht Ihnen täglich rund um die Uhr zur Verfügung.

Im Restaurant genießen Sie ein tropisches Frühstücksbuffet mit verschiedenen Speisen und herrlichem Meerblick. Zum Mittag- und Abendessen werden Ihnen brasilianische und internationale Spezialitäten serviert.

Zu den Annehmlichkeiten gehören eine Trocken- und eine Dampfsauna neben dem Fitnesscenter sowie ein Strandservice mit Liegestühlen, Handtüchern und Sonnenschirmen.

Die U-Bahn-Station Cardeal Arcoverde liegt nur 60 m vom Windsor Excelsior entfernt. Von der Rio 2016 - Beach Volleyball Arena trennen Sie 800 m und den Flughafen Rio de Janeiro-Santos Dumont erreichen Sie nach 9,4 km.



### 3. Foz do Iguaçu - Hotel San Ma (ehemals San Martin Resort & Spa)

Zimmertyp: **Superior Doppelzimmer**

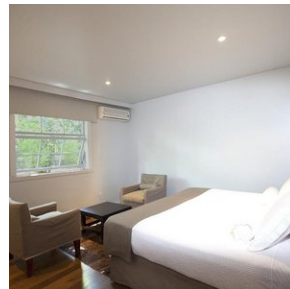
Verpflegungsart: **Frühstück inbegriffen**

Anzahl Nächte: **3**

Anzahl Zimmer: **1**

Upgrade Option: **39,--€ pro Person**

Dieses Resort zeichnet sich insbesondere durch seine Lage aus: nur wenige Minuten vom Haupteingangstor des Iguazu-Nationalparks und eine 5-minütige Autofahrt vom Flughafen entfernt. Zudem ist der exotische Vogelpark zu Fuß bequem und rasch zu erreichen. Umgeben von einer 130.000 m<sup>2</sup> großen Grünfläche, bietet das Hotel seinen Gästen 135 Zimmer in vier verschiedenen Kategorien, 2,4 km Ökolehrpfade, einen Fußball- und einen Tennisplatz, ein Volleyballfeld, einen Spielplatz und getrennte Swimmingpools für Kinder und Erwachsene. Des Weiteren gibt es eine Bar, ein rund um die Uhr geöffnetes Restaurant, in dem internationale Küche serviert wird, ein Reisebüro, einen Schönheitssalon, eine Boutique und einen Minimarkt.



### 4. Foz do Iguaçu - Hotel Wyndham Golden Foz Suítes

Zimmertyp: **Superior Doppelzimmer**

Verpflegungsart: **Frühstück inbegriffen**

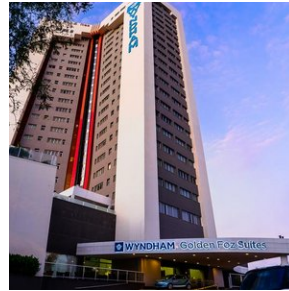
Anzahl Nächte: **2**

Anzahl Zimmer: **1**

Upgrade Option: --> **68,-- € pro Person für 3 Nächte**

Moderne Unterkünfte mit einem Außenpool erwarten Sie im Wyndham Goldene Foz Suítes. Das Hotel liegt im Stadtzentrum von Foz do Iguaçu und verfügt über eine Trocken- und Dampfsauna sowie ein Fitnesscenter. Die klimatisierten Zimmer verfügen über ein helles Dekor, einen Sitzbereich, Kabel-TV und eine Minibar. Einige Zimmer

bieten zudem eine Küchenzeile. Gerne verwöhnt Sie tagsüber auch der Zimmerservice. Das Wyndham Goldene Foz Suítes beinhaltet ein Cafe Bistro und eine Poolbar. Im Restaurant wird täglich ein Frühstücksbuffet mit saisonalen Früchten, frischen Säften, Broten und Kuchen serviert.



## Superior-Class Hotels

### 1. Pantanal - Refúgio da Ilha

Zimmertyp: **Standard Doppelzimmer**

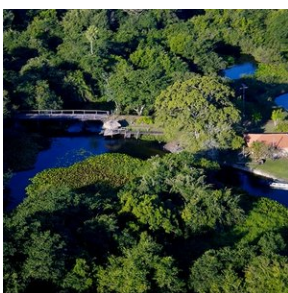
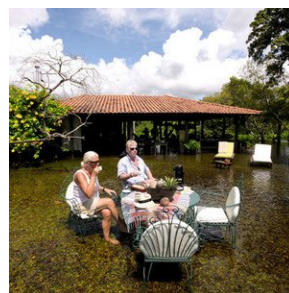
Verpflegungsart: **Vollpension**

Anzahl Nächte: **3**

Anzahl Zimmer: **1**

Upgrade Option: --> **502,-€ pro Person**

Gelegen am Ufer des Salobra Flusses auf einer Insel mit einer Fläche von insgesamt 4.000 Hektar, befindet sich die kleine Refugio da Ilha Lodge. Die sieben Zimmer des typischen Bauernhauses verfügen alle über ein eigenes Badezimmer, Klimaanlage, einen Ventilator und den Schutz eines Moskitonetzes. Durch seine überschaubare Größe können die Besucher viel von der familiären Atmosphäre miterleben. Aktivitäten in der Lodge sind auf den Ökotourismus fokussiert. Auf dem Programm stehen diverse Exkursionen per Pferd, per Kanu oder zu Fuß, die den Besucher in die Feuchtgebiete bringen, damit sie Wildlife aus nächster Nähe beobachten können - Riesenottern, Capibaras, Vögel, Alligatoren und Affen. Weil die Lodge relativ dicht bei den Bodoquena Hills liegt, ist das Wasser in den Flüssen sehr rein und deshalb ist dort auch eine große Anzahl von Fischen beheimatet. Mahlzeiten und Exkursionen sind während des Aufenthaltes inkludiert.





# Ausflüge

## Ausflüge inklusive

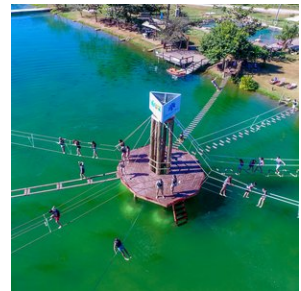
### 1. Bonito - Exkursion Nascente Azul, Flussschnorcheln, Entspannung und Abenteuer

Die Exkursion 'Nascente Azul' ist eine wunderschöne Tagesexkursion mit zahllosen abenteuerlichen Aktivitäten, wie zum Beispiel einen 300 Meter langen Parcours, wo Sie in kristallklarem Wasser mit vielen farbenprächtigen Fischen schnorcheln werden. Sie fühlen sich wie in einem riesigen Aquarium. Dieses Abenteuer ist für die ganze Familie, auch für Kinder geeignet. Sie werden durch die Guides sehr gut auf das Schnorcheln vorbereitet. Das Equipment zum Schnorcheln wird zu Verfügung gestellt.

Daneben gibt es noch andere, abenteuerliche Aktivitäten, wie eine 400 Meter lange Zipline und eine riesige Schaukel. Auch befindet sich in der Anlage ein See, in dem man schwimmen kann, oder den man über Laufpfade, die aus Holz konstruiert wurden, überqueren kann. Auch hier gibt es eine kleine Zipline, mittels der man im Wasser landet.

Auch verfügt die Anlage über ein eigenes Restaurant, welches mittags ein Buffet mit leckeren Gerichten serviert.

Sie werden für diese Exkursion an Ihrem Hotel in Bonito abgeholt und danach auch wieder zurück gebracht.

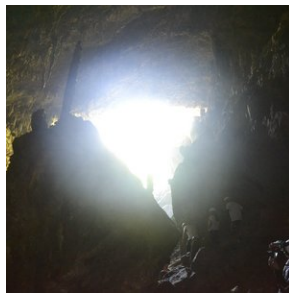


### 2. Bonito - Exkursion 'Gruta do lago azul'

Eine weitere aufregende Exkursion, die auf dem Programm steht, ist der Besuch der 'Gruta do Lago Azul'. Diese Kalksteingrotte verbirgt in ihren Tiefen eine mysteriöse und enorm blaue See. Die Grotte ist mit zahllosen Stalaktiten und Stalactiten ausgestattet. Während des Abstiegs in die Grotte wird der blaue See ständig größer und die Farbe verändert ihre Intensität unter dem Einfluss des Lichteinfalls. Auch während des gesamten Jahres variiert der Lichteinfall, da das Sonnenlicht nur durch eine kleine Öffnung in der Grotte eindringt. Im Dezember fällt das Sonnenlicht während einer kurzen Periode direkt auf die blaue See.

Diese Exkursion ist inklusive der Fahrt in Gesellschaft mit anderen Touristen enthalten. Den Abstieg in die Grotte kann man mit Treppensteigen vergleichen. Im Anschluss an diesen Ausflug werden Sie an Ihrem Hotel/ Pousada abgesetzt. Vor Ort sind auf Wunsch weitere Exkursionen buchbar.





### **3. Pantanal - Exkursionen Pousada Aguape**

#### **Pousada Aguape - Beschreibung des Tagesprogramms**

Die Pousada Aguape liegt inmitten der wunderschönen Natur des Pantanal. Das Arrangement basiert auf Vollpension und beinhaltet zwei Ausflüge pro Tag, die bei Ihrer Ankunft in der Lodge gemeinsam mit Ihnen geplant und besprochen werden. Die folgenden Ausflüge sind im Arrangement enthalten (mindestens 3 Nächte). Sollten Sie kürzer bleiben, wird eine Auswahl aus den untenstehenden Ausflügen angeboten.

#### **Bootsfahrt auf dem Aquidauana-Fluss**

Dies ist die beste Möglichkeit, den Aquidauana-Fluss und die üppige Schönheit des Waldes zu erleben. Es ist der natürliche Lebensraum von Vögeln, Säugetieren und Reptilien, die an den Ufern zu sehen sind, oder genießen Sie einfach das Vogelgezwitscher.

Diese etwa 2- bis 2,5-stündige Fahrt wird in einem Motorboot mit einer Kapazität von 6 Personen durchgeführt. Das Tragen einer Schwimmweste (bereitgestellt von der Lodge) ist Pflicht.

#### **Trekking**

Das Trekking wird in dicht bewaldeten Gebieten und offenen Feldern durchgeführt. Während dieser Wanderung kommen Sie in engen Kontakt mit der Flora und Fauna der Region und erfahren mehr über ihre Bedeutung im Pantanal-Ökosystem.

Es gibt verschiedene Routen, die zwischen 1,5 und 4 Stunden dauern. In manchen Jahreszeiten können Teile der Wege überschwemmt sein, daher besteht die Möglichkeit, dass Kleidung und Schuhe nass werden.

#### **Pantanal Fotosafari**

Die Fotosafari wird in einem 4x4-Fahrzeug durchgeführt. Diese Tour ermöglicht es Ihnen, größere Flächen zu erkunden und verschiedene Landschaften wie Cerrado, offene Grasflächen, "Vazantes" (tiefliegende saisonal überflutete Gebiete), "Brejos" (Sümpfe) und dauerhaft unter Wasser stehende Buchten zu sehen.

Diese Tour dauert etwa 2,5 bis 3 Stunden und kann mit der Nachttour kombiniert werden, je nach Zeitpunkt des Sonnenuntergangs.

#### **Nächtliche Wildbeobachtung**

Diese Aktivität wird nachts in einem 4x4-Fahrzeug oder Boot durchgeführt, um nachtaktive Tiere wie Ameisenbären, Füchse, Capybaras und Kaimane zu beobachten. Außerdem können Sie das Geräusch von Fröschen und Insekten hören und den spektakulären Nachthimmel des Pantanal bewundern.

Die Dauer beträgt etwa eine Stunde.

#### **Piranha-Fischen**

Das Fischen von Piranhas findet in einer Bucht des Aquidauana-Flusses in der Nähe der Lodge statt. Die Piranhas werden oft für eine regionale Spezialität, Piranha-Suppe, verwendet.

Es ist wichtig, die Anweisungen des Guides zu befolgen, da Piranhas auch nach dem Fischen noch beißen können. Der Guide holt die gefangenen Fische zurück.

Die Dauer der Aktivität hängt von der Begeisterung des Touristen ab.

## **Reitausflug**

Die Reitausflüge führen durch die einzigartigen Landschaften des Pantanal und bieten eine perfekte Möglichkeit, das Sumpfgebiet zu erkunden. Die ruhigen Pferde machen den Ausflug auch für unerfahrene Reiter geeignet.

Es gibt verschiedene Routen, die zwischen 1,5 und 3 Stunden dauern, und alle werden von erfahrenen lokalen Guides begleitet.

Ein Sicherheitsmanagementsystem nach ABNT NBR-15331-Standards ist implementiert. Die Pferde müssen immer im Schritt gehen, Trab oder Galopp sind nicht erlaubt.

Reiten ist nur für Kinder ab 6 Jahren erlaubt, und Kinder von 6 bis 11 Jahren müssen von einem Elternteil begleitet werden. Das Maximalgewicht für das Reiten beträgt 120 kg.

## **Pferdekutsche**

Eine angenehme Fahrt durch die Felder, ideal für diejenigen, die nicht reiten können oder möchten. Die Kutschfahrt bietet den Zugang zu den gleichen Wegen wie der Reitausflug, auch in der Regenzeit.

Die Tour dauert etwa 1,5 bis 3 Stunden, je nach Route.

## **Viehtrieb mit den lokalen Cowboys**

Begleiten Sie die Cowboys bei ihrer täglichen Arbeit mit dem Vieh. Sie können das Vieh zu anderen Teilen der Farm treiben, sich um die Kälber kümmern oder die Cowboys bei ihrer Arbeit im Koral beobachten.

Dies ist eine großartige Gelegenheit, mehr über die Kultur und Bräuche der Pantanal-Bewohner zu erfahren.

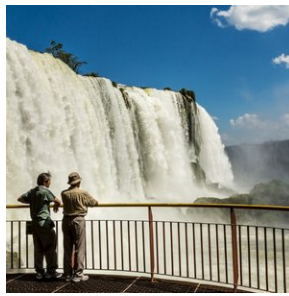
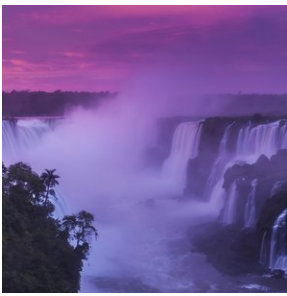
Diese Aktivität hängt von der Verfügbarkeit und der Art der Arbeit der Cowboys ab.



## **4. Foz do Iguaçu - Besuch der brasilianischen Seite der Wasserfälle**

Heute steht ein Ausflug zu der brasilianischen Seite der Wasserfälle auf dem Programm. Sie werden morgens an Ihrem Hotel mit einem privaten PKW abgeholt. (Dauer ca. 3 Std.)

Der Ausflug beginnt im Besucherzentrum des Iguaçu-Nationalparks. Von hier aus bringt ein Auto die Besucher bis zu den Wasserfällen. Sie werden entlang der subtropischen Vegetation des Nationalparks bis zu den Wasserfällen gebracht. Direkt neben den Wasserfällen gehen Sie zu Fuß zu den Canyons, wo Sie die spektakulären Panoramaaussichten über die Wasserfälle und den 'Devil's Throat' an der argentinischen Seite genießen können. Mit einem gläsernen Aufzug entlang einem Cliff können Sie hochfahren und einen wunderschönen Überblick von oben aus auf die Wasserfälle bekommen. (Eintritt in den Nationalpark nicht enthalten ca. 30,- USD pro Person)



### **5. Foz do Iguaçu - Besuch der argentinischen Seite der Wasserfälle**

Morgens werden Sie an Ihrem Hotel abgeholt und zu der argentinischen Seite der Wasserfälle gebracht. (Dauer ca. 4 Std.)

Dieser Ausflug führt Sie über die ´Tandredo Neves´-Brücke nach Argentinien. Von dieser Seite aus bieten sich traumhafte Aussichten auf die Iguaçu Canyons, wo Sie am Vortag waren und Sie können tatsächlich oberhalb der Wasserfälle laufen und zwar über die spektakuläre ´Devil´s Throat´ - Plattform, von der aus Sie eine fantastische Sicht auf die Wasserfälle und den subtropischen Regenwald haben. Den Höhepunkt dieses Ausfluges bildet die Aussicht von der Plattform in dem Moment, wenn Sie sich oberhalb des Randes vom ´Devil´s Throat´ befinden. Das enorme Wasservolumen, welches hier in den Abgrund stürzt, sorgt dafür, dass die Luft buchstäblich anfängt zu beben und eine spektakuläre Nebelwolke entsteht. Auf der argentinischen Seite der Wasserfälle gibt es verschiedene Lokalitäten, an denen Sie etwas trinken, oder eine Kleinigkeit essen können. (Der Eintritt in den Park ist nicht inkludiert und beträgt ca. 50 USD p .P.).



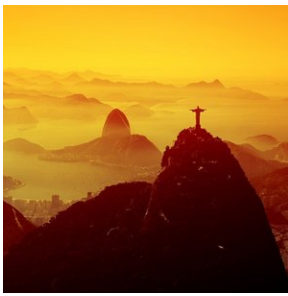
### **6. Rio de Janeiro - Exkursion Corcovado**

Exkursion in Gesellschaft anderer Touristen (Dauer ca. 4 Stunden) zu Christusbild auf dem 710 Meter hohen Corcovado. Morgens werden Sie an Ihrem Hotel abgeholt und zum Corcovado mit dem ikonischen Christusbild gebracht. Diese Statue ist das wohl bekannteste Monument der Welt und ein Besuch Rios ist ohne den Corcovado gesehen zu haben, nicht komplett. Während des Ausfluges werden Sie bis zum Fuß des Corcovados gebracht. Von dort aus geht es mit einem Zug (Karten müssen vor Ort gelöst werden) den steilen Hang, durch den Tijuca Dschungel hoch bis zu der Spitze des Corcovado.

Einmal oben, können Sie die atemberaubenden Aussichten auf den Copacabana, Ipanema, Leblon, den botanischen Gärten und den ´Rodrigo Freitas´ -See genießen. Unterwegs erzählen Ihnen die Guides viel Wissenswertes über diese Sehenswürdigkeit. Nach der Exkursion werden Sie wieder zu Ihrem Hotel gebracht.

Diese Exkursion wird von englischsprachigen Guides begleitet, in Gesellschaft anderer Touristen. Es ist durchaus möglich, diese Exkursion auf privater Basis mit deutschsprachigen Guides zu unternehmen. Fragen Sie uns nach den Mehrkosten.





## 7. Rio de Janeiro - Urban Bike Tour

Heute Morgen beginnt die Urban Bike Tour in einem Fahrradgeschäft in Copacabana, wohin Sie ein Taxi nehmen können. Rio de Janeiro ist die perfekte Stadt für Fahrradtouren. Es gibt viele flache Stellen, es liegt am Meer und Rio ist ganzjährig mit schönem Wetter gesegnet. Eine Fahrradtour durch die Stadt ist deshalb auch eine der besten Möglichkeiten, das relaxte Lebenstempo der Cariocas kennen zu lernen, einen kurzen Schwatz mit den Einwohnern zu halten und das echte Stadtleben in Rio kennen zu lernen.

### **Beschreibung der Urban Bike Tour:**

Die Stadttour ist eine 3-stündige Fahrradtour durch Rio de Janeiro und führt Sie in Begleitung eines englischsprachigen Guide, sowie anderer Touristen durch den südlichen Teil von Rio de Janeiro, das zwischen Bergen und Strand eingebettet liegt. Während Sie mit dem Fahrrad durch Rio fahren, kommen Sie nicht nur an berühmte Orte entlang, sondern Sie werden auch charakteristische und traditionelle Nachbarschaften besuchen. Die Tour beginnt am Strand von Copacabana, der Fleck, an dem die Cariocas, wie die lokale Bevölkerung genannt wird, einen gewichtigen Teil ihres sozialen Lebens verbringen. Von der Copacabana aus geht die Tour weiter zum Zuckerhut, damit man den beeindruckenden Umfang aus der Nähe betrachten kann. Auch wird an dem nahe gelegenen Roten Strand (Praia Vermelha) angehalten, eine kleine Oase der Ruhe. Nach dem Roten Strand geht die Fahrradtour weiter zu dem lebhaften Stadtteil Botafogo. Eine schöne Gelegenheit, aus der Nähe zu beobachten, wie das tägliche Leben in der chaotischen Millionenstadt aussieht. Der letzte Teil der Tour bringt uns zu dem imposanten Stadt See 'Lagoa', umgeben durch bewaldete Hügel und schicke Stadtteile.



## 8. Ilha Grande - Exkursion 'Praia do Lopes Mendes'

Der idyllische Lopes Mendes-Strand erstreckt sich über 3 km und gilt mit seinem feinen weißen Sand als einer der zehn schönsten Strände Brasiliens. Surfer lieben diesen traumhaften Ort genauso wie Familien mit Kindern, es ist für jeden das Richtige dabei: Während die einen sich in den Wellen verausgaben, können die anderen in aller Ruhe im kristallklaren Wasser planschen und im Schatten der üppigen Vegetation ein Picknick genießen. Dieser Ausflug beinhaltet außerdem eine Bootsfahrt zum Pouso-Strand (ca. 30 Min. Fußmarsch vom Lopes Mendes-Strand) und zurück.

Abfahrt: 09:30, 10:30 und 11:30; Rückfahrt: 15:30, 16:30 und 17:30.



## optionale Ausflüge

### 1. Foz do Iguacu - Besuch der argentinischen Seite der Wasserfälle (3 trails, 6 hours)

Diese umfangreiche Tour zeigt Ihnen die argentinische Seite der Wasserfälle aus allen Blickwinkeln und umfasst nicht nur die oberen Pfade und den berühmten "Teufelsschlund", sondern auch die unteren Wege, die sich durch das Dickicht des Dschungels schlängeln. Mittagessen wahlweise.

Dauer: 7 Stunden

### 2. Foz do Iguacu - 'Gran Aventura' Dschungel- und Wasserfall-Bootsexkursion

Während des Besuches der argentinischen Seite der Wasserfälle ist auch eine fantastische Wasserfall-Bootsexkursion vorgesehen.

Sie werden nach Puerto Macuco gebracht, wo Sie 100 m zu einem Ponton hinabsteigen, um den 2. Teil der Reise anzutreten. Sie gehen an Bord eines Motorbootes für eine 6 km lange Bootstour. Hier geht es 2 km durch Stromschnellen, durch den Canyon des Iguacu Flusses zu den Wasserfällen. Nachdem Sie die Aussicht auf die ruhige Seite von San Martin Island genossen haben, kommen Sie zu dem Tres Mosqueteros Wasserfall, von wo aus Sie sowohl die brasilianische, wie auch die argentinische Seite und den Devil´s Throat anschauen können. Weiter fährt das Boot dem Ufer der Insel entlang zu dem spannendsten Teil der Exkursion, bei der Sie bis in den San Martin Wasserfall kommen - dem größten Wasserfall. Das ist eine wunderschöne und unvergessliche Erfahrung.

Anschließend werden Sie zurück zum Hotel gebracht.



### 3. Rio de Janeiro - Exkursion Zuckerhut

Diese 4 Stunden dauernde Exkursion beginnt entweder morgens oder am frühen Nachmittag und bringt Sie zum beeindruckenden 'Pão de açúcar', den Zuckerhut in Gesellschaft mit anderen Touristen. (Exkursion auf privater Basis ist gegen Aufpreis verfügbar)

In der alten 'Urca' Nachbarschaft gehen Sie an Bord der Kabelbahn, wo der aufregende Aufstieg auf den 215 m hohen Urca Hügel beginnt. Auf dem Urca Hügel befinden sich einige Geschäfte und Sie können die wundervolle Aussicht genießen und im Café etwas trinken.

Danach setzt die Kabelbahn seine aufregende Fahrt fort über bewaldete Hügel zur 395 m hohen Spitze des Zuckerberges. Hier werden die spektakulärsten Aussichten auf Rio de Janeiro geboten.

Nach der Tour werden Sie an Ihrem Hotel abgesetzt.



#### 4. Rio de Janeiro - Happy Hour Bar Food Crawl (using public transport)

##### Englische Beschreibung:

Botecos are typical Brazilian pubs - and this evening outing visits some of the most popular ones of Rio de Janeiro. The city's vibrant bohemian scene is always growing, always changing, and only a local will know the trendiest places to mingle with friendly crowds, enjoy scrumptious petiscos (bar snacks) and live local music.

The Happy Hour Boteco Crawl (from 18:00-22:00) is a unique introduction to Rio's night scene and for many a useful orientation for the nights to come. As the evening progresses, this culinary tour leads past numerous watering holes and bars.

Far from the typical "tourist traps", partakers get a taste of Rio's most flashy nightspots and enjoy an evening full of traditional delicacies and innovative appetizers - of course served with locally brewed craft beers and delicious caipirinha variations prepared with all sorts of exotic fruit. A number of complementary tongue teasers and beverages are offered along the way.



#### 5. Rio de Janeiro - Carioca Nightlife

Rio ist weltberühmt als Wiege des Samba und für den entspannten, lockeren Lebensstil seiner Bewohner. Eine Besonderheit von Rios Nachtleben sind die vielen Plätze, an denen sich die Cariocas, die Einwohner der Stadt, für die sogenannten rodas de samba versammeln. Die Atmosphäre gleicht dabei der eines typischen Straßenfestes: eine Gruppe Musiker, die um einen Tisch versammelt allseits bekannte Samba-Lieder spielt, während Zuschauer begeistert mitsingen und eisgekühltes Bier und Caipirinhas trinken. Wenn Sie das wahre Nachtleben Rios kennenlernen wollen, ist dieses Programm genau das Richtige für Sie: Die Tour wird Sie zu jenen Plätzen bringen, wo diese rodas de samba stattfinden und Ihnen eine ausgezeichnete Möglichkeit bieten, um gute Musik in einem entspannten Ambiente zu genießen. Anschließend geht es weiter zu einer typischen Samba-Bar in einem historischen Gebäude im Ausgehviertel Lapa oder im Stadtzentrum, um dort bei Live-Musik den Abend gebührend ausklingen zu lassen.

Dauer: 4 Stunden, mit Abholung vom Hotel um 21:00 Uhr und Rückkehr um 01:00 Uhr;

Im Preis inbegriffen: Abholung vom und Rücktransport zum Hotel, Besuch einer informellen Samba-Party und Eintrittspreis für eine Samba-Bar mit Live-Musik;



Nicht inbegriffen: Speisen und Getränke

