



Erleben Sie Brasilien
mit ReiseSpezialist Brasilien

VZR
Garant



Telefon +31 35 6284427

E-Mail info@reisespezialistbrasilien.de



Reise-Angebot 9076 - Abenteuer Rundreise Brasilien September 2020 PDF

Sie empfangen hiermit ein Reise Angebot für eine Reise nach Brasilien. Tatsächlich sind aber noch Änderungen des Reiseplans möglich. Schließlich soll es ja eine Reise nach Maß werden. Schauen Sie sich das Angebot in Ruhe an, wir freuen uns auf Ihre Reaktion.

Um Ihre Reise zu dem genannten Reisepreis garantieren zu können, ist es wichtig, die Reise schnellstmöglich festzulegen. Die in unserem Angebot ausgesuchten Unterkünfte zu den von uns zu Grunde gelegten Preise können wir erst auf Verfügbarkeit prüfen, sobald Sie verbindlich gebucht haben.

- Damit wir die Reise für Sie buchen können, brauchen wir folgende Angaben:
- Namen und Geburtsdaten der Reisenden, wie im Ausweis vermerkt
- Nummer des Ausweises
- Rechnungsadresse
- Mobiltelefonnummer, unter der die Reisenden während der Reise erreichbar sind
- Kontaktdaten von Familie oder Freunden, die nicht an der Reise teilnehmen

Diese Daten können Sie auf dem Anfrageformular dieses Angebotes eintragen. Wir respektieren die Privatsphäre der Besucher unserer Website und tragen die Verantwortung dafür, dass persönliche Daten unserer Besucher vertraulich behandelt werden. Ihre persönlichen Daten werden verschlüsselt über eine sichere HTTPS Verbindung zu uns übermittelt.

Wir freuen uns auf Ihre Rückmeldung

Herzliche Grüße im Namen des RSB Teams

Brigitte van Dijk

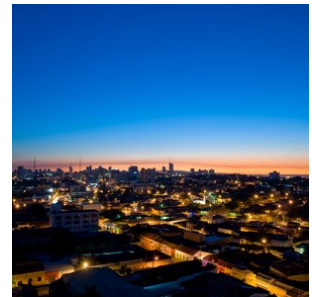
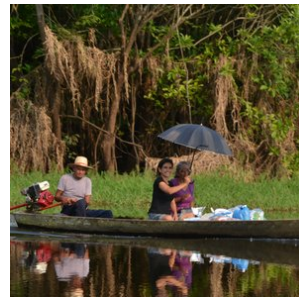
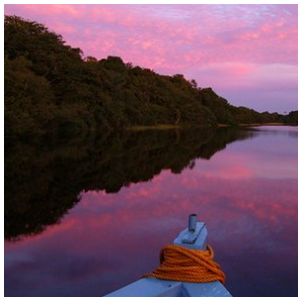
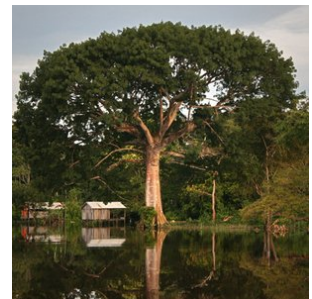
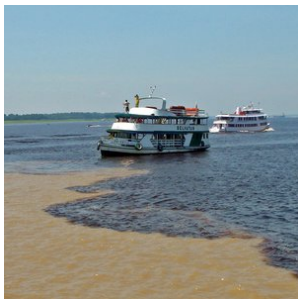
Reiseagentin

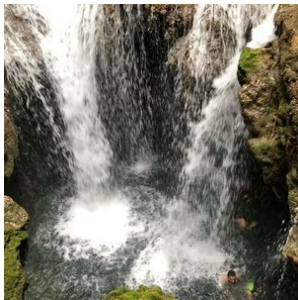
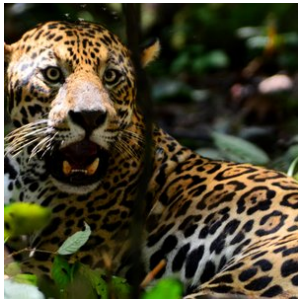
Reisecode:
MAAMCUPNBOPZD2TMS

4.762,00 € p.p.

22 Tage
2 Personen

- ✓ **MANAUS MIT SEINEM BERÜHMTEM THEATER**
- ✓ **ABENTEUER IM AMAZONASGEBIET**
- ✓ **BONITO DIE ÖKO HAUPTSTADT BRASILIENS**
- ✓ **DAS NÖRDLICHE PANTANAL MIT SEINER UNGLAUBLICHEN TIER- UND PFLANZENWELT**
- ✓ **IM SÜDLICHEN PANTANAL WILDE TIERE BEOBACHTEN**
- ✓ **DEUTSCHE REISELEITUNG IN DEN LODGES IM AMAZONASGEBIET, IM PANTANAL UND IN BONITO**





Beschreibung

Tag 01: 10-09-2020 (1. Tag Landarrangement)

Tag 22: 01-10-2020 (Ende Landarrangement)

- **Reisepreis:**

€ 4.762,-- pro Person auf Basis der Teilnahme von 2 Personen

bei Buchung bis zum 25-11-2019 gewähren wir einen Rabatt in Höhe von 143,-- € pro Person

(nur bei Zahlung per Überweisung)

- **An dieses Angebot halten wir uns bis zum 10-12-2019 gebunden**

Inklusive:

- **Flüge:**

schauen Sie bitte unter `Flugzeiten`

alle Flüge werden inklusive Aufgabegepäck (23 kg pro Person) gebucht

- **Unterkunft:**

schauen Sie bitte unter `Hotels`

In den Lodges im Amazonasgebiet und im Pantanal ist der Aufenthalt auf Basis der Vollpension und inklusive der täglich stattfindenden Ausflüge.

- **Mahlzeiten:**

schauen Sie bitte unter 'Hotels'

- **Transfers**

- **Exkursionen:**

Die enthaltenen Exkursionen sind gesondert unter Exkursionen aufgeführt.

Deutsche Reiseleitung in den Lodges im Amazonas Gebiet und im Pantanal sowie in Bonito

- **Reisebegleitung:**

Während der Reise bieten wir für jedes Ziel eine lokale Vertretung an, an die Sie sich wenden können - für Tipps, Unterstützung und optionale Exkursionen. So reisen Sie auf individueller Basis, aber jederzeit mit Unterstützung.

- **Sicherheiten:**

Reisespezialist Brasilien, kurz 'RSB' genannt, ist die deutsche 'BRS' (Brazilië Reis specialist), eine niederländische Reiseorganisation mit einem sehr ausgebreitetem Reiseangebot nach Brasilien. Reisespezialist Brasilien ist Mitglied der SGR (Reiseschutzbrief NL), DRV (Deutscher Reiseverband), der ANVR und dem Katastrophenschutzfonds. Hierdurch sind Sie sicher, dass RSB den strengsten Anforderungen genügt, die man von Reiseorganisationen erwarten kann. Die Stiftung Garantiefond Reisegelder 'Stichting Garantiefonds Reisgelden (SGR)', schützt vorausbezahlte Reisegelder von Reisenden, die bei einem SGR-Mitglied eine Reise buchen. Alle Vereinbarungen bezüglich Reise- und Aufenthalt sind durch die SGR finanziell abgedeckt entsprechend der Garantieregelung der SGR (www.sgr.nl).

Hinweis:

- Änderungen vorbehalten. Maßgeblich ist die Reisebestätigung. Es gelten die Allgemeinen Geschäftsbedingungen des Reiseveranstalters.

Nicht inkludiert:

- **Beitrag Katastrophenschutzfonds - € 2,50 pro Buchung**
- **Buchungsgebühren: € 25,- pro Buchung.**

Reisedetails

1. Manaus - Ankunft

Nach Ihrer Ankunft am Flughafen werden Sie willkommen geheißen und per privatem Transfer zu Ihrem Hotel in Manaus gebracht. Der Rest des Tages steht zu Ihrer freien Verfügung.

- Wählen Sie zwischen Standard-, Mittel- und Superior Klasse Hotels während Ihres Aufenthaltes in Manaus

2. Manaus - Tagesexkursion mit dem Besuch eines Indianerdorfes, Schwimmen mit Flussdelfinen und den 'meeting of the waters'

Heute steht eine fantastische Tages Exkursion auf dem Programm. Sie werden um 08:30 an Ihrem Hotel abgeholt. Sie gehen an Boot eines Bootes und besuchen zuerst ein Indianerdorf, treffen danach auf Flussdelfine, mit denen Sie gemeinsam schwimmen können und bekommen ein herrliches Mittagessen auf dem Januari See. Auch werden Sie die riesigen Wasserlilien des Amazonas entdecken.

Die diversen Orte werden von Manaus aus mit einem Voadeira Speedboot besucht. Unterwegs kommen Sie an dem Naturphänomen den 'meetings of the waters' vorbei.

Um circa 17:00 endet diese Exkursion und Sie werden an Ihrem Hotel abgesetzt.

3. Amazonas Regenwald - Amazon Turtle Lodge (Start Arrangement)

1. Tag - Abholung am Hotel um 07:30 Uhr, von dort aus geht es per Transfer zum Hafen Ceasa (20 Minuten). Nehmen Sie ein Schnellboot zum Dorf Careiro da Varzea (30 Minuten). An diesem Punkt kommen wir an den 'Meetings of the waters' vorbei, wo sich der Negro und der Solimões River treffen (Zusammenkunft der Gewässer). Hier wird der Amazonas gebildet, der aus diesem Bereich in Richtung Atlantik fließt. Nach einem Stopp am Obstmarkt nehmen Sie einen Bus oder einen Lieferwagen über die Autobahn Manaus-Porto Velho (40 Minuten BR319) zum Araça-Fluss. Mit dem Boot passieren wir viele Seen und Bäche. Bestimmt ergibt sich auch die Gelegenheit Wasserlilien mit ihren riesigen Blättern und das Dorf und die Gemeinden der Nativea zu sehen. Ideal für alle Arten von Wildbeobachtungen wie Vögel, Alligatoren, Fische, Schlangen und Affen. Während dieser Reise zur Lodge können Sie jederzeit von einer Kreatur überrascht werden.

Ankunft in der Amazon Turtle Lodge ist gegen 12:00 Uhr. Zum Mittagessen werden Süßwasserfisch, Rindfleisch (Fleisch), Hühnchen, Salate und exotische Früchte aus dem Amazonas serviert (Buffet). Während dieser Reise können Sie viele Tiere wie Affen, Faultiere, Leguane, Spinnen und eine Vielzahl von Vögeln beobachten. Das Abendessen wird um 19:30 Uhr im Restaurant der Amazon Turtle Lodge mit Süßwasserfisch, Beef (Fleisch), Hühnchen, Salaten und exotischen Früchten des Amazonas (Buffet) serviert.

4. Amazonas Regenwald - Amazon Turtle Lodge (Tag 2 Arrangement)

Englische Beschreibung:

2. Tag - Um 05:30 Uhr machen wir eine frühe Sonnenaufgangs- und Vogelbeobachtungstour. Danach kehren wir zum Frühstück in die Lodge zurück.

Um 08:30 Uhr unternehmen wir eine Dschungelwanderung, bei der Sie mit unseren erfahrenen Guides ein wenig über das Überleben lernen. Er zeigt Techniken, wie man Reben als Seil benutzt, wie man auf Bäume klettert, wie man Wasser findet und wie man Jagdmöglichkeiten findet. Natürlich lernen Sie etwas über unsere Fauna und Artenvielfalt.

Um 12:00 Uhr mittags, nach dem Mittagessen, rudern wir mit dem Kanu, um mehr Vögel und Tiere wie Faultiere und Affen zu beobachten. Danach kehren wir um 19:30 Uhr zum Abendessen in die Lodge zurück. Nach dem Abendessen haben Sie Gelegenheit, den schönen Mondschein zu sehen und die Geräusche der im Dschungel lebenden Wesen zu lauschen.

5. Amazonas Regenwald - Amazon Turtle Lodge (Tag 3 Arrangement)

3. Tag - Um 08:00 Uhr besuchen wir ein Caboclo-Haus, um etwas über ihre Bräuche und Kultur zu erfahren. Wir besuchen Gummi- und Maniokplantagen und andere. Dies ist eine großartige Gelegenheit, um die örtlichen Bräuche zu fotografieren und wir können im Dschungel Früchte, Paranüsse, Kräuter, Gemüse und Gewürze sammeln.

Schauen Sie sich an, wie sie mit all diesen Waren ihr Essen zubereiten und probieren Sie etwas von diesem exotischen Produkt. Um 12:00 Uhr Mittagessen in der Lodge und Sie haben die Gelegenheit, einige der Dinge zu erleben, die Sie in den örtlichen Häusern gesehen haben (Obst, Gemüse, Gewürze, Kräuter).

Am Nachmittag gehen wir Piranha-Fischen und hoffentlich fangen wir viele Piranhas.

Abendessen um 19:30 Uhr mit nächster Kanutour zur nächtlichen Tierbeobachtung und Alligator-Beobachtung mit Taschenlampen,

Der erfahrene Guide fängt es mit seinen Bärenhänden (dies sollten Sie sich nicht selbst versuchen). Sie haben die Möglichkeit, Fotos zu machen und den Aligator zu halten, wenn Sie möchten.

6. Amazonas Regenwald - Amazon Turtle Lodge (Tag 4 Arrangement)

4. Tag - Um 08:30 Uhr machen wir eine Dschungelwanderung, bei der Sie mit unseren erfahrenen Führern etwas über die Amazonen lernen. Überprüfen Sie, wie sie ihr Essen mit all diesen Waren zubereiten und probieren Sie etwas von diesem exotischen Essen. Am Nachmittag fischen wir Piranhas und hoffentlich fangen wir eine Menge Piranhas. Abendessen um 19:30 Uhr mit einer Kanutour zur nächtlichen Beobachtung von Wildtieren und Alligatoren mit Blitzen.

7. Amazonas Regenwald - Cuiaba

Heute endet das Amazonas Dschungel Arrangement. Sie werden per Transfer zurück nach Manaus gebracht und dort am Flughafen abgesetzt. Anschließend ist der inländische Flug nach Cuiabá. Nach Ankunft in Cuiabá werden Sie willkommen geheißen und per privatem Transfer zu Ihrem Hotel in Cuiabá gebracht.

- Wählen Sie zwischen Standard-, Mittel- und Superior Klasse Hotels während Ihres Aufenthaltes in Cuiabá

8. Cuiaba - Pousada Estancia Vitoria (Start 5-tägiges Arrangement)

Heute werden Sie an Ihrem Hotel oder am Flughafen in Cuiaba abgeholt und per Transfer in Gesellschaft anderer Touristen zum Pantanal gebracht (etwa 100 km). Anschließend geht es weiter auf der bekannten Transpantaneira zur Pousada Estancia Vitoria (38 km). Auf diesem Teilstück der Transpantaneira können Sie mit etwas Glück vielen Tieren begegnen wie z.B. Kaimanen, Capivaras, Störchen usw. Nach der Ankunft in der Lodge wird das Mittagessen serviert. Kurze Ruhepause. Am späten Nachmittag unternehmen Sie eine Wanderung zu Fuß. Abendessen in der Lodge.

9. Pantanal - UeSo lodge Pantanal - Estancia Vitoria (Tag 2, 4-tägiges Arrangement)

Vor dem Frühstück steht eine Frühpirschtour auf dem Programm, mit etwas Glück können Sie nachtaktive Tiere und Vögel beobachten. Nach dem Frühstück unternehmen Sie eine Reittour (auch für Personen ohne Reiterfahrung geeignet!). Mittagessen in der Lodge. Am Nachmittag wird eine Kanutour auf dem nahe gelegenen Rio Nova oder Rio Claro durchgeführt. Vielleicht sehen Sie hier eine Familie von Riesenottern und viele Vögel. Abendessen in der Lodge. Auf Wunsch wird nach dem Abendessen eine Nachtsafari zum Aufspüren von nachtaktiven Tieren durchgeführt.

10. Pantanal - UeSo lodge Pantanal - Estancia Vitoria (Tag 3, 4-tägiges Arrangement)

Nach dem Frühstück wird eine Reittour durchgeführt (auch für Personen ohne Reiterfahrung geeignet !). Sie reiten durch die herrliche Pantanallandschaft und werden sicher einigen Tieren begegnen. Nach dem Mittagessen Erholung am Pool, Zeit zur freien Verfügung. Am späten Nachmittag geht es mit dem Auto auf die Transpantaneira, um einigen Säugetieren und Vögeln wie Capivaras, Tuiuius (Jabirus), Jacares (Kaimane) zu begegnen, die Reiseleiter werden auch versuchen, für Sie einen Ameisenbären oder einen Tapir aufzuspüren. Rückkehr zur Lodge und Abendessen.

11. Lodge Nördliches Pantanal - Jaguarsafari by Boat (fullday tour) - Cuiaba

Diese Tagestour ist ausschließlich Jaguar Spotting gewidmet:

Abholung von Ihrer Lodge neben der Transpantaneira oder dem Hotel in Cuiaba, abhängig von Ihrer Reiseroute. Sie stehen gegen 5 Uhr morgens auf. Anschließend fahren wir nach Porto Jofre, dem Ende der Transpantaneira, e

Rückkehr nach Cuiaba am späten Nachmittag.

Übernachtung in einem ausgewählten Hotel in Cuiaba

12. Cuiaba - Bonito

Heute endet das Arrangement in Cuiaba. Sie werden an Ihrem Hotel abgeholt und per privatem Transfer zum Flughafen gebracht. Von dort aus startet der inländische Flug nach Campo Grande. Nach Ihrer Ankunft dort werden Sie willkommen geheißen und per privatem Transfer zu Ihrem Hotel in Bonito gebracht, Dauer ca. 4 Stunden. Der Rest des Tages steht zu Ihrer freien Verfügung.

- Wählen Sie zwischen Standard- Mittel- und Superior Klasse Hotels während Ihres Aufenthaltes in Bonito

13. Bonito - Freier Tag

Freier Tag zur freien Gestaltung. Bonito ist bekannt für seine zahlreichen Möglichkeiten für abenteuerlichen Tourismus. Dazu gehören Schnorcheln in kristallklaren Flüssen, Tauchen in den faszinierenden Unterwasserhöhlen des Abismo Anhumas, Rafting oder Tubing durch wilde Stromschnellen, Abseilen oder die Erkundung der spektakulären Gruta do Lago Azul. Die Umgebung bietet einzigartige Möglichkeiten für Abenteuer in einer atemberaubenden natürlichen Kulisse. Selbstverständlich können Sie den Tag auch entspannt in Ihrer Unterkunft verbringen.

14. Bonito - Besuch der Gruta Azul und mittags Exkursion Estancia Mimosa

Heute stehen 2 sehr schöne Ausflüge auf dem Programm. Morgens besuchen Sie die ´Gruta Azul´ und am Mittag ist die Exkursion bei der Estancia Mimosa geplant.

Ein herrliches Mittagessen ist inkludiert.

Sie werden morgens an Ihrem Hotel abgeholt und nach den 2 Ausflügen dorthin zurück gebracht.

15. Bonito - Flussschnorcheln und Besuch ´Buraco das Araras´

Heute steht eine fantastische Tages Exkursion auf dem Programm. Diese kombiniert das Flussschnorcheln im Fluss ´Rio da Prata´ mit dem Besuch der ´Buraco das Araras. Sie werden an Ihrem Hotel abgeholt und zu 2 verschiedenen Plätzen, wo die Exkursionen in Gesellschaft anderer Touristen starten, gebracht. (Privattransfer gegen Aufpreis verfügbar). Für diese Exkursionen können englisch sprechende Guides im Vorfeld zu gebucht werden (Gerne informieren wir Sie über den Zuschlag). Am Ende der Exkursion werden Sie wieder an Ihrem Hotel abgesetzt.

16. Bonito - Pantanal

Sie werden morgens an Ihrem Hotel in Bonito abgeholt und per privatem Transfer zur Lodge im Pantanal gebracht, wo Ihr Pantanal Erlebnis beginnt.

- Wählen Sie zwischen Standard-, Mittel und Superior Klasse Unterkünften während Ihres Aufenthaltes im Pantanal. Der Aufenthalt in den Lodges ist auf Basis von Vollpension und inklusive der täglich stattfindenden Exkursionen.

17. Pantanal - Verbleib in der Lodge (Self-Drive)

Sie verbleiben in der Lodge auf Basis von Vollpension und inklusive der täglich stattfindenden Exkursionen. Zu den angebotenen Exkursionen gehören unter anderem Natur Wanderungen, Piranhas fischen, Kanu Touren, reiten, sowie Sonnenaufgang und Sonnenuntergang Touren. Auch stehen abendliche Exkursionen in Begleitung erfahrener englischsprachiger Guides statt, um auf die Suche nach wilden Tieren zu gehen, die nachts aktiv sind.

Täglich sind 2 Exkursionen geplant, morgens und nach dem Mittagessen, wenn es etwas kühler ist. Zwischen den Exkursionen haben Sie Gelegenheit, etwas zu entspannen, die Einrichtungen der Lodge zu nutzen und das herrliche brasilianische Mittagsbuffet zu genießen.

Während Ihres Aufenthaltes im Pantanal steht mindestens eine Abendexkursion auf dem Programm. Alle Touren sind mit Augenmerk auf die Natur gerichtet. Begeben Sie sich auf die Spuren der Tiere des Pantanals; wie dem Jaguar, hunderten Vogelarten, Riesen Ameisenbären, Kaimanen und Capybaras (Wasserschweine).

In jeder Lodge gibt es ein etwas abgewandeltes Programm. Aber die Basis der oben beschriebenen Exkursionen ist überall die gleiche. Bei den Beschreibungen der Lodges sehen Sie jeweils einen Link mit dem Tag to Tag - Abläufen während Ihres Pantanal Aufenthaltes.

18. Pantanal - Verbleib in der Lodge (Self-Drive)

Sie verbleiben in der Lodge auf Basis von Vollpension und inklusive der täglich stattfindenden Exkursionen. Zu den angebotenen Exkursionen gehören unter anderem Natur Wanderungen, Piranhas fischen, Kanu Touren, reiten, sowie Sonnenaufgang und Sonnenuntergang Touren. Auch stehen abendliche Exkursionen in Begleitung erfahrener englischsprachiger Guides statt, um auf die Suche nach wilden Tieren zu gehen, die nachts aktiv sind.

Täglich sind 2 Exkursionen geplant, morgens und nach dem Mittagessen, wenn es etwas kühler ist. Zwischen den Exkursionen haben Sie Gelegenheit, etwas zu entspannen, die Einrichtungen der Lodge zu nutzen und das herrliche brasilianische Mittagsbuffet zu genießen.

Während Ihres Aufenthaltes im Pantanal steht mindestens eine Abendexkursion auf dem Programm. Alle Touren sind mit Augenmerk auf die Natur gerichtet. Begeben Sie sich auf die Spuren der Tiere des Pantanals; wie dem Jaguar, hunderten Vogelarten, Riesen Ameisenbären, Kaimanen und Capybaras (Wasserschweine).

In jeder Lodge gibt es ein etwas abgewandeltes Programm. Aber die Basis der oben beschriebenen Exkursionen ist überall die gleiche. Bei den Beschreibungen der Lodges sehen Sie jeweils einen Link mit dem Tag to Tag - Abläufen während Ihres Pantanal Aufenthaltes.

19. Pantanal - Verbleib in der Lodge (Self-Drive)

Sie verbleiben in der Lodge auf Basis von Vollpension und inklusive der täglich stattfindenden Exkursionen. Zu den angebotenen Exkursionen gehören unter anderem Natur Wanderungen, Piranhas fischen, Kanu Touren, reiten, sowie Sonnenaufgang und Sonnenuntergang Touren. Auch stehen abendliche Exkursionen in Begleitung erfahrener englischsprachiger Guides statt, um auf die Suche nach wilden Tieren zu gehen, die nachts aktiv sind.

Täglich sind 2 Exkursionen geplant, morgens und nach dem Mittagessen, wenn es etwas kühler ist. Zwischen den Exkursionen haben Sie Gelegenheit, etwas zu entspannen, die Einrichtungen der Lodge zu nutzen und das herrliche brasilianische Mittagsbuffet zu genießen.

Während Ihres Aufenthalts im Pantanal steht mindestens eine Abendexkursion auf dem Programm. Alle Touren sind mit Augenmerk auf die Natur gerichtet. Begeben Sie sich auf die Spuren der Tiere des Pantanals; wie dem Jaguar, hunderten Vogelarten, Riesen Ameisenbären, Kaimanen und Capybaras (Wasserschweine).

In jeder Lodge gibt es ein etwas abgewandeltes Programm. Aber die Basis der oben beschriebenen Exkursionen ist überall die gleiche. Bei den Beschreibungen der Lodges sehen Sie jeweils einen Link mit dem Tag to Tag - Abläufen während Ihres Pantanal Aufenthaltes.

20. Pantanal - Verbleib in der Lodge (Self-Drive)

Sie verbleiben in der Lodge auf Basis von Vollpension und inklusive der täglich stattfindenden Exkursionen. Zu den angebotenen Exkursionen gehören unter anderem Natur Wanderungen, Piranhas fischen, Kanu Touren, reiten, sowie Sonnenaufgang und Sonnenuntergang Touren. Auch stehen abendliche Exkursionen in Begleitung erfahrener englischsprachiger Guides statt, um auf die Suche nach wilden Tieren zu gehen, die nachts aktiv sind.

Täglich sind 2 Exkursionen geplant, morgens und nach dem Mittagessen, wenn es etwas kühler ist. Zwischen den Exkursionen haben Sie Gelegenheit, etwas zu entspannen, die Einrichtungen der Lodge zu nutzen und das herrliche brasilianische Mittagsbuffet zu genießen.

Während Ihres Aufenthalts im Pantanal steht mindestens eine Abendexkursion auf dem Programm. Alle Touren sind mit Augenmerk auf die Natur gerichtet. Begeben Sie sich auf die Spuren der Tiere des Pantanals; wie dem Jaguar, hunderten Vogelarten, Riesen Ameisenbären, Kaimanen und Capybaras (Wasserschweine).

In jeder Lodge gibt es ein etwas abgewandeltes Programm. Aber die Basis der oben beschriebenen Exkursionen ist überall die gleiche. Bei den Beschreibungen der Lodges sehen Sie jeweils einen Link mit dem Tag to Tag - Abläufen während Ihres Pantanal Aufenthaltes.

21. Passo da Lontra - Pousada Aguape

Heute endet das Pantanal Arrangement in der Corumbá Region. Weiter geht es jetzt in die Aquidauana Region des Pantanals, wo das Pantanal über ein völlig anderes Ökosystem verfügt. Der Transfer dauert circa 3 Stunden.

- In der Pousada Aguape verbleiben Sie auf Basis von Vollpension, inklusive der täglich statt findenden Exkursionen.

22. Südliches Pantanal - Campo Grande

Im Laufe des Tages werden Sie an der Lodge abgeholt und per privatem Transfer zu Ihrem Hotel in Campo Grande gebracht.

- Wählen Sie zwischen Standard-, Mittel und Superior Hotels während Ihres Aufenthaltes in Campo Grande

Flugzeiten

| Datum: | Von: | Nach: | Ab: | An: | Stops: | Airline: |
|------------|--------|--------------|-------------|---------|--------|----------|
| 16/09/2020 | Manaus | Cuiabá | Nachmittags | Abends | 1 | |
| 21/09/2020 | Cuiabá | Campo Grande | Morgens | Morgens | 0 | |

Reiseziele

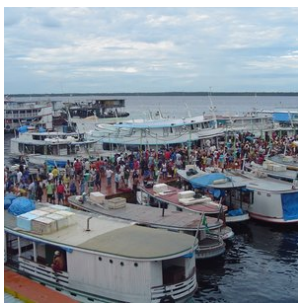
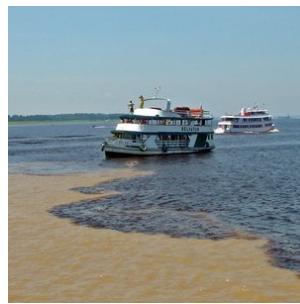
1. Manaus

Durch den mächtigen Amazonas, eine einzigartige Flusslandschaft, die es kein zweites Mal gibt, fließt ein Fünftel der Süßwassermenge der gesamten Erde. Im Herzen des Amazonasgebietes strömt der dunklere ´Rio Negro´ und der hellere ´Rio Solimões´ in einem spektakulären Schauspiel, welches als ´Encontro das Aguas´, die Begegnung des Wassers, bekannt ist.

Hier, mitten im Dschungel ist eine Metropole mit nahezu 2 Millionen Einwohnern entstanden, das unvergleichliche Manaus. Der Handel mit Gummi im späten 19. Jahrhundert brachte der Stadt goldene Zeiten und ist jetzt der Knotenpunkt der wachsenden Ökonomie des Amazonasgebietes.

Manaus ist eine moderne Stadt mit allen kulturellen Einflüssen, die Sie sich vorstellen können. Aus dem glorreichen 19. Jahrhundert existieren noch eine Anzahl von Schmuckstücken, die man nicht missen möchte, sowie das Theater ´Teatro Amazonas´ gebaut im italienischen Renaissancestil, der Markt ´Mercado Alfredo Lisboa´, welches von Eiffel nach dem Vorbild der Les Halles in Paris entworfen wurde, und das ´Palacio Rio Negro´, wo derzeit der Gouverneur von Manaus wohnt.

Die Hauptstadt des Amazonas ist gegenwärtig das Zugangstor für den Tourismus des Regenwaldes im Amazonasgebiet. Von hieraus können Sie für mehrtägige Aufenthalte auf Vollpensionsbasis, inklusive täglichen Exkursionen zu vielen diversen Lodges, reisen. Es gibt Lodges in diversen Kategorien, sowohl in der Nähe von Manaus, als auch tiefer im Regenwald. Mehrtägige Bootstouren mit typischen Amazonas-Clipper-Booten sind ebenso gute Alternativen den Amazonas-Regenwald zu erleben.



2. Amazonas

Das Amazonasgebiet, mit seinen üppigen tropischen Regenwäldern und einer unvergleichlichen Biodiversität, ist eines der beeindruckendsten Naturgebiete der Welt. Das immense Regenwaldgebiet ist so groß, dass die Niederlande etwa 100-mal hineinpassen würden. Als Tor zu diesem grünen Paradies dient die Stadt Manaus, ein pulsierendes Stadtzentrum mit einem internationalen Flughafen, ideal für abenteuerlustige Reisende, die die Magie des Amazonas entdecken möchten.

Entdecken Sie den Amazonas: Ein Abenteuer aus Kontrast und Vielfalt

In der Umgebung von Manaus bieten zahlreiche Lodges den Besuchern die Möglichkeit, sich vollständig in die Düfte, Farben und Geräusche des Dschungels einzutauchen. Zweifellos ist dies einer der Höhepunkte einer Reise durch Brasilien. Lernen Sie die charmanten rosa Flussdelfine, den „Boto“, kennen, treffen Sie die freundlichen und gastfreundlichen lokalen Gemeinschaften und bewundern Sie die einzigartige Flora und Fauna, die nirgendwo anders auf der Welt zu finden ist.

Das Amazonasgebiet ist nicht uniform, es besteht aus verschiedenen Biomen, jedes mit einem eigenen Charakter. Der Varzea-Wald rund um den Rio Negro wird beispielsweise in der Regenzeit von Flüssen überflutet und trocknet in der Trockenzeit teilweise aus. Hier entdecken Sie eine einzigartige Dynamik in Flora und Fauna, die vollständig von den Gezeiten des Flusses abhängt.

Im Gegensatz dazu stehen die Amazonas-Hochländer, wie die Region um Presidente Figueiredo, die eine feste und stabile Umgebung bieten. Diese Hochländer sind gekennzeichnet durch riesige Bäume, die bis zu 80 Meter hoch werden, üppige Wasserfälle und ein Ökosystem, das nicht von saisonalen Überschwemmungen abhängig ist. Presidente Figueiredo, nur 107 Kilometer von Manaus entfernt, ist als das „Land der Wasserfälle“ bekannt und bietet den Besuchern spektakuläre Naturwunder wie den Cachoeira de Iracema und den Cachoeira do Santuário. Hier können Sie in natürlichen Becken schwimmen, abenteuerliche Wanderungen unternehmen und die unberührte Schönheit des Regenwaldes erkunden.

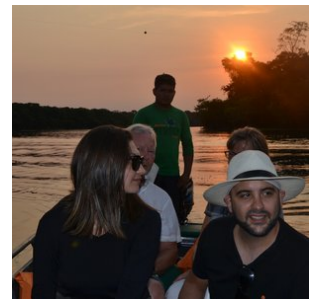
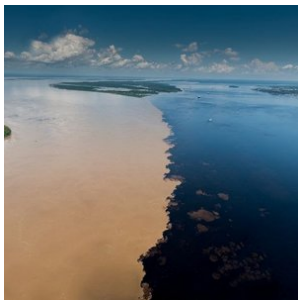
Eine Kombinationsreise für das vollständige Amazonas-Erlebnis

Für ein vollständiges Amazonas-Erlebnis wird eine Kombinationsreise zwischen den Hochländern und dem Varzea-Gebiet dringend empfohlen. Verbringen Sie beispielsweise 3 Nächte in einer Lodge in der Nähe von Presidente Figueiredo, um die Wasserfälle und den Hochlandregenwald zu genießen, und anschließend 3 Nächte in einer Lodge im Varzea-Gebiet, um den einzigartigen Überschwemmungsjungle zu erleben. Diese Kombination bietet eine tiefgehende Einführung in die vielen Gesichter des Amazonasgebietes und zeigt, warum der Regenwald weltweit zu den faszinierendsten Naturgebieten gehört.

Amazonas-Kreuzfahrten: Eine luxuriöse Alternative

Liebhaber von Kreuzfahrten können den Amazonas vom Wasser aus entdecken. Wöchentlich starten Kreuzfahrten von Manaus aus, von luxuriösen Schiffen wie der Grand Amazon Cruise bis hin zu intimeren Amazonas-Flussbooten. Diese Kreuzfahrten bieten eine einzigartige Möglichkeit, die ausgedehnten Flüsse und verborgenen Seitenarme des Amazonas in vollem Komfort zu erkunden.

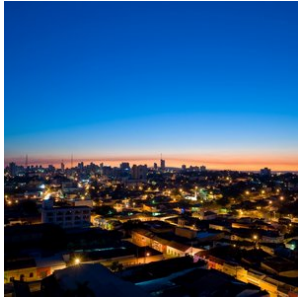
Mit einer solchen Vielfalt an Landschaften, Aktivitäten und Erlebnissen bietet das Amazonasgebiet ein Abenteuer, das sowohl unvergesslich als auch unersetzlich ist. Dies ist ein Ziel, das jeder Naturliebhaber mindestens einmal in seinem Leben erleben sollte.



3. Cuiabá

Cuiabá ist die Hauptstadt des brasilianischen Bundesstaates Matto Grosso. Die Stadt dient als Eingangstor zu drei verschiedenen, aber gleichwertig imposanten Naturgebieten: der südliche Amazonas, das nördliche Pantanal und der Nationalpark Chapada dos Guimarães. Von diesen drei Gebieten wird das nördliche Pantanal von Cuiabá aus am meisten besucht. Cuiabá selbst ist eine lebendige und schnell wachsende Stadt mit circa einer halben Million Einwohnern. Hier findet sich ein interessanter Mix aus kolonialen Villen und modernen Wolkenkratzern.

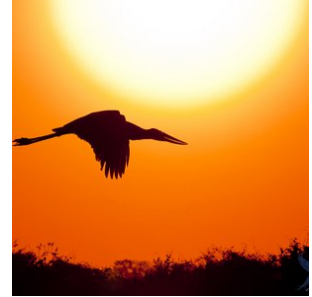
Während eines Aufenthaltes in dieser Stadt kann man auch eine Anzahl von außergewöhnlichen Museen besuchen, so wie das Museum 'Rondon do Indio', welches die weltgrößte Kollektion von Kunstwerken der einheimischen Bevölkerung beherbergt. Kurzum, Cuiabá ist der perfekte Startplatz, wenn man diverse Naturgebiete in der Region von Brasilien besuchen will.



4. Pantanal-Nord

Die gigantische Tiefebene, die während der Regensaison (Dezember bis März) größtenteils überflutet wird, bildet das größte Feuchtgebiet der Welt. Mit einer beeindruckenden Oberfläche von ca. 150.000 Quadratkilometern sind die Feuchtgebiete des Pantanals mehr als 3 mal so groß wie die Niederlande. Ein einzigartiges Gebiet mit wunderschöner Vegetation und unzähligen Flüssen und Seen. Es ist die beste Gegend von Brasilien, um die ganz besondere Tierwelt zu bewundern, so wie den seltenen und eleganten Jaguar, wilde Papageien, Ameisenbären, Wildschweine, Capybaras, schwarze Kaimane und mehr als 600 verschiedene Vogelarten, sowie zum Beispiel den Jabiru. Eine Safari zu dieser besonderen Wildnis ist eine einzigartige Erfahrung und eine unvergleichbare Gelegenheit, seltene Tiere zu beobachten und in der Natur zu fotografieren.

Zweifelloos ist der Besuch des Pantanals der Höhepunkt jeder Reise. Das Gebiet verfügt über diverse Lodges in verschiedenen Kategorien meistens auch auf Basis von Vollpension und inklusive täglicher Exkursionen. Cuiaba bildet das Entré zum nördlichen Pantanal. **Das südliche Pantanal ist von Campo Grande aus besser zu erreichen.** Der Unterschied zum nördlichen Pantanal besteht darin, dass Sie den südlichen Teil besser mit Bonito, der Hauptstadt des brasilianischen Ökotourismus kombinieren können.



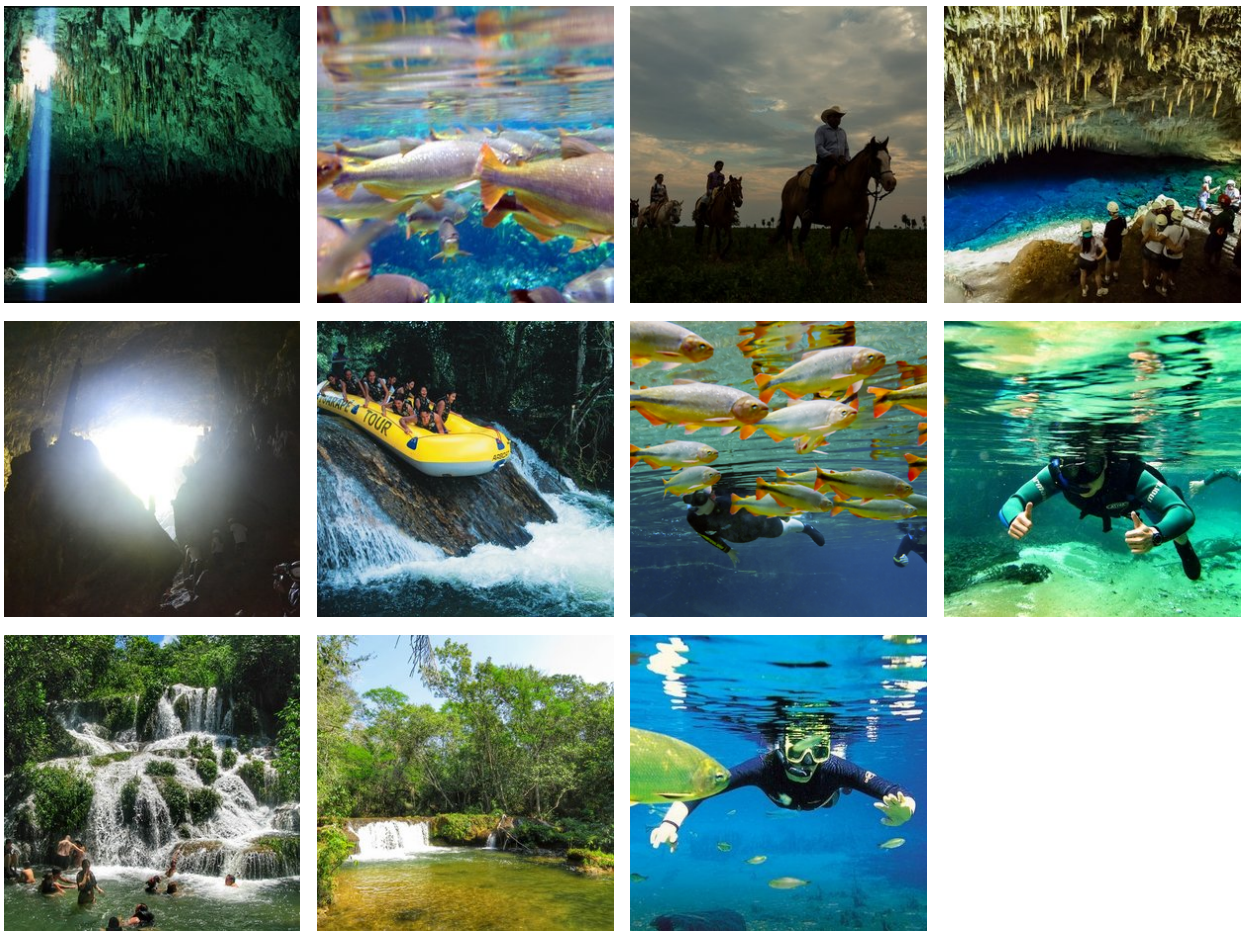
5. Bonito

Das kleine Dorf Bonito ist die Hauptstadt des Ökotourismus in Brasilien. Die wunderschöne Umgebung mit seinen Kalksteinplateaus und Tälern mit seinen weit ausgestreckten Wiesen bietet eine Vielzahl an Möglichkeiten für den Abenteuer liebenden Reisenden: Trekking- und Fahrradtouren, Ausritte zu Pferd, Ausflüge mit dem Kajak, schnorcheln im klaren Fluss oder tauchen in den unmessbar tiefen Grotten mit kristallklarem Wasser.

Das Wasser in den Flüssen ist kristallklar, da der Regen durch den kalkreichen Boden versickert, damit gleichzeitig gefiltert wird und in den Fluss mündet. So können Sie während Sie im "Sucuri" oder "Prata" Fluss schnorcheln, zahllose Fischarten aus direkter Nähe bewundern.

Eine Exkursion zum ""Gruta do Lago Azul" (die Grotte des Blauen Meeres) ist auch sehr zu empfehlen. Während dieser Exkursion gelangen Sie über eine steinerne Treppe in die Tiefe und kommen zum mysteriösen und kristallklaren, blauen Meer. Diese Exkursion wird nur morgens angeboten. Alle Exkursionen in Bonito müssen vorab reserviert werden und sind nur in Begleitung von lokalen Guides möglich. Die verfügbaren Plätze sind eingeschränkt, deshalb raten wir zur rechtzeitigen Reservierung.

Bonito selber ist ein kleines Dorf mit einer Hauptstraße und einem schönen Angebot an Bars, Restaurants und kleinen Geschäften. Falls Sie eine Reise nach Bonito planen, kombinieren Sie diese Reise sicherlich mit einem Besuch zum nahegelegenen Pantanal, das weltgrößte Feuchtgebiet mit seiner einzigartigen Flora und Fauna.

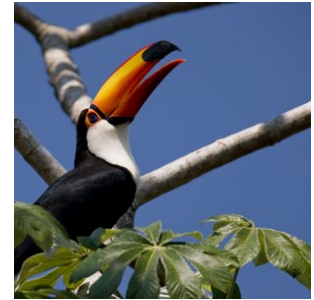
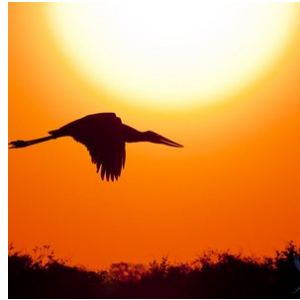
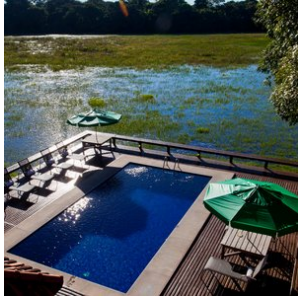
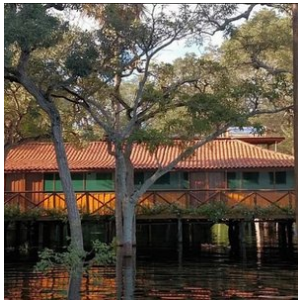


6. Pantanal-Süd

Die gigantische Tiefebene, die während der Regensaison (Dezember bis März) größtenteils überflutet wird, bildet das größte Feuchtgebiet der Welt. Mit einer beeindruckenden Oberfläche von ca. 150.000 Quadratkilometern sind die Feuchtgebiete des Pantanal mehr als 3mal so groß wie die Niederlande.

Ein einzigartiges Gebiet mit wunderschöner Vegetation und unzähligen Flüssen und Seen. Es ist die beste Gegend von Brasilien, um die ganz besondere Tierwelt zu bewundern, so wie den seltenen und eleganten Jaguar, wilde Papageien, Ameisenbären, Wildschweine, Capybaras, schwarze Kaimane und mehr als 600 verschiedene Vogelsorten, sowie zum Beispiel den Jabiru. Eine Safari zu dieser besonderen Wildnis ist eine einzigartige Erfahrung und eine unvergleichbare Gelegenheit, seltene Tiere zu beobachten und in der Natur zu fotografieren.

Zweifelloos ist der Besuch des Pantanal der Höhepunkt jeder Reise. Das Gebiet verfügt über diverse Lodges in verschiedenen Kategorien meistens auch auf Basis von Vollpension und inklusive täglicher Exkursionen. **Cuiaba bildet das Entré zum nördlichen Pantanal.** Das südliche Pantanal ist von Campo Grande aus besser zu erreichen. Der Unterschied zum nördlichen Pantanal besteht darin, dass Sie den südlichen Teil besser mit Bonito, der Hauptstadt des brasilianischen Ökotourismus kombinieren können.



Hotels

Touristenklasse Hotels

1. Amazonas Regenwald - Amazon Turtle Lodge

Zimmertyp: **Bungalow Deluxe (Doppelzimmer)**

Verpflegungsart: **Vollpension**

Anzahl Nächte: **4**

Anzahl Zimmer: **1**

Erleben Sie den Amazonas mit den erfahrenen Naturführern der Amazon Turtle Lodge, inmitten einer unberührten Dschungelkulisse. Wenn Sie nach einem ausgezeichneten Preis-Leistungs-Verhältnis suchen, sind Sie in der Amazon Turtle Lodge genau richtig.

Einzigartige Exkursionen

Die Exkursionen der Amazon Turtle Lodge sind ein absolutes Highlight Ihrer Reise, da sie Ihnen die vielfältige Natur des umliegenden Regenwaldes näherbringen.

Die Lodge bietet Aufenthalte mit mehreren Übernachtungen an, jeweils mit Vollpension und täglichen Exkursionen. Alle Zimmer verfügen über ein eigenes Badezimmer mit Warmwasser und Klimaanlage.

Lage

Die Amazon Turtle Lodge liegt idyllisch an einem See, 70 km südlich von Manaus, weit entfernt von anderen Lodges und mitten in unberührter Natur. Die Umgebung umfasst verschiedene Biome, wie überflutete Wälder und höher gelegenen Dschungel. Vogelbeobachtungen sind hier besonders reizvoll. Außerdem können Sie bei Bootsausflügen Kaimane und Flussdelfine entdecken – ein unvergessliches Erlebnis!

Erreichbarkeit

Der Transfer zur Lodge dauert 3½ bis 4 Stunden. Er beginnt mit einer Fahrt vom Hotel oder Flughafen zum Hafen in Manaus, gefolgt von einer Bootstour über den Amazonas, bei der Sie die berühmte „Begegnung der Wasser“ überqueren. Danach erfolgt eine Weiterfahrt über Land nach Porto Careiro und schließlich eine malerische Motorbootfahrt von etwa 40 Minuten auf dem Mamori-Fluss zur Lodge.

Größe und Aufbau der Lodge

Die Turtle Lodge ist eine mittelgroße Lodge mit 21 Holz- und Steinbungalows, die verschiedene Komfortstufen bieten. Die Lodge liegt auf einer Anhöhe und ist großzügig angelegt, sodass viel Platz für Spaziergänge durch die tropischen Gärten mit Obstbäumen, Vögeln und Affen vorhanden ist. Alle Zimmer sind klimatisiert, während die Bungalows der Superior-Klasse moderner und geräumiger gestaltet sind. Das Restaurant bietet einen Blick auf den üppigen zentralen Garten, der zu einer offenen Lounge mit Hängematten führt.

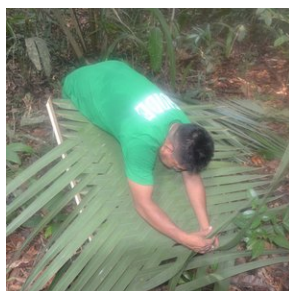
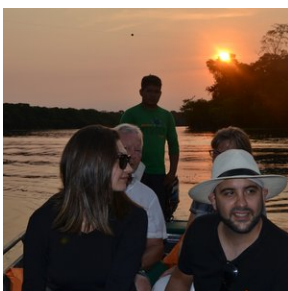
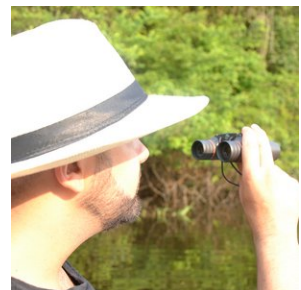
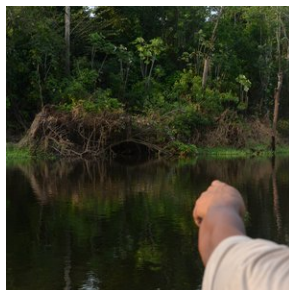
Schwimmbad

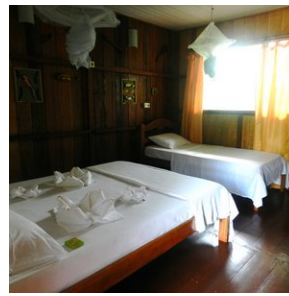
Nach einem ereignisreichen Tag laden das Schwimmbad und ein erfrischendes Getränk zur Entspannung ein.

Einzigartige Merkmale

Die Turtle Lodge hebt sich von anderen Lodges durch eine Reihe von Spezialpaketen ab, wie Survival-Pakete mit Camping (in Hängematten) im Dschungel. Möchten Sie eine Nacht Survival hinzufügen und im Regenwald übernachten oder ein besonderes Abendessen im Dschungel genießen? Fragen Sie uns nach den zusätzlichen Kosten.

Mit ihrer Mischung aus Komfort, unberührter Natur und einzigartigen Erlebnissen ist die Amazon Turtle Lodge ein unvergessliches Ziel für jeden, der den Amazonas hautnah erleben möchte.





2. Pantanal - UeSo lodge - Estancia Vitoria

Zimmertyp: **Standard Doppelzimmer**

Verpflegungsart: **Vollpension**

Anzahl Nächte: **3**

Anzahl Zimmer: **1**

Standort:

Die UeSo Lodge liegt etwa 140 km südöstlich von Cuiabá entlang der Transpantaneira, einer 150 km langen unbefestigten Straße, die durch das Herz des nördlichen Pantanal führt.

Erreichbarkeit:

Der Transfer von Cuiabá zur Lodge dauert etwa 3 Stunden. Der Weg zur Lodge führt über Poconé, eine Goldminenstadt aus dem 18. Jahrhundert. Ab Poconé sind die letzten 37 km entlang der Transpantaneira eine unbefestigte Straße. Die Lodge befindet sich nur 500 m von der Transpantaneira entfernt inmitten eines etwas höher gelegenen Savannenwaldstücks.

Größe und Struktur der Lodge:

Die schweizerisch-brasilianischen Besitzer von UeSo Pantanal machen kein Geheimnis daraus: Dies ist eine bescheidene Familienpension mit einem häuslichen Touch. Marcos kümmert sich liebevoll um die Pferde, Conceição räumt die Zimmer auf und kehrt das Ungeziefer von den Veranden, Pedro der Führer begrüßt die Gäste und Dito kümmert sich um die Instandhaltung - jeder wird herzlich vorgestellt. UeSo plant nicht, 5-Sterne-Luxus zu bieten, aber sie sorgen dafür, dass sich die Gäste wie zu Hause und gut versorgt fühlen.

UeSo bietet 18 einfach eingerichtete Zimmer mit Klimaanlage, Deckenventilatoren und Duschen mit warmem Wasser. Darüber hinaus bietet die Lodge 5 Chalets mit Blick auf den See und einer eigenen Veranda mit Schaukelstühlen und Hängematten. Dreimal täglich werden regionale Mahlzeiten in Buffetform im Speisesaal serviert, der mit großen Moskitonetzen ausgestattet ist. Die Lodge verfügt auch über ein kleines Tauchbecken, von dem aus Pfade in den umliegenden Garten führen. Von der Lodge aus führt ein Wanderweg zu einem 17 Meter hohen Aussichtsturm, dem perfekten Aussichtspunkt, um Wildtiere zu beobachten. Agutis, Primaten und Tapire werden hier oft gesehen.

Einzigartige Merkmale:

Der bescheidene und unkomplizierte Stil von UeSo Pantanal mag für Menschen geeignet sein, die sich mit rustikaler häuslicher Gemütlichkeit zufrieden geben.

In der Umgebung der Lodge können Sie eine Vielzahl von Eisvogelarten, Streifenreiher, Königstyrannen, Blaukehl-Leguane, Riesentukane und Riesenotter sehen. In der Nähe der Lodge gibt es einen Galeriewald, in dem viele Vogelarten leben, wie Blaukronentrogone, Rotsteiß-Jakamare, Halsbandaras, Töpfervögel, Linienpechte und Fuchsrote Baumläufer. Aber auch viele andere Säugetierarten. Sie werden Brüllaffen und Kapuzineraffen, Tapire, Große Ameisenbären, Kleine Ameisenbären, Sumpfhirsche, Gürteltiere, Kapuzineraffen, Mähnenwölfe, Füchse und vieles mehr entdecken.

Aktivitäten

Reiten

In der Vergangenheit war das Reiten fast die einzige Möglichkeit für die Bewohner, sich durch das Pantanal zu bewegen. Nutzen Sie die Gelegenheit und lassen Sie sich von den sanften Pferden durch die wunderschöne Landschaft tragen. Machen Sie sich keine Sorgen, es ist kein Problem zu reiten, auch nicht für Anfänger. Halten Sie einfach die Zügel locker

in Ihren Händen und genießen Sie den Ritt.

Bootstour

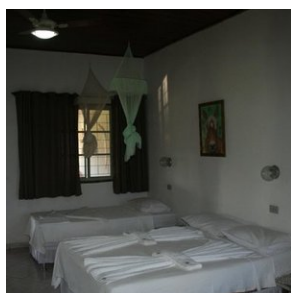
Während unserer Bootstour auf dem Rio Claro oder Rio Novo (nahe der Pousada Estancia Vitoria) können Sie viele Vögel und Kaimane sehen oder mit etwas Glück auch Riesenotter oder Tapire beobachten. Außerhalb der Fischereischonzeit können Sie versuchen, einen Piranha zu fangen (Schonzeit vom 01.11. bis 01.03.). Aus Umweltschutzgründen verwenden wir keine Benzinmotoren.

Wanderungen

Unsere Wanderungen sind speziell dafür konzipiert, Flora und Fauna zu beobachten. Daher gehen wir sehr langsam und leise, da die Tiere sehr empfindlich auf Bewegungen und Geräusche reagieren. Es ist eine gute Idee, ein Fernglas mitzunehmen.

Optionale Jaguartour (zubuchbar)

Buchen Sie die (optionale) ganztägige Jaguartour in Porto Jofre dazu. Dies ist eine aufregende Flussfahrt mit einem Motorboot auf der Suche nach dem Jaguar im Schutzgebiet Meeting of the Waters. Diese Exkursion wird nur während der Trockenzeit von Juni bis November angeboten. Sichtungen sind nahezu garantiert.



3. Pantanal - Passo do Lontra Parque Hotel

Zimmertyp: **Standard Doppelzimmer**

Verpflegungsart: **Vollpension**

Anzahl Nächte: **3**

Anzahl Zimmer: **1**

Englische Beschreibung:

This is a fantastic hotel in the South-Pantanal for wildlife spotting and the hotel offers great basic facilities for your comfort.

The overnight is offered in charming bungalows. They are mounted on wooden stilts, are fully screened, have 01 room with table, stools and fridge, 01 room with air conditioning, television, telephone, cupboard, wardrobe, private bathroom, maid service, linen and bath. The stay in the hotel is on full board base, so breakfast, lunch and dinner is included.

As the name suggests (Lontra = River Otter), it is possible to spot river otters in this region of the Pantanal and also the magical Jaguar. The 4 night package offers the best chance to spot the Jaguar.

JAGUAR TOUR (04 nights)

04 nights in chalet;

Full Board (breakfast, lunch and dinner);

02 fluvial walks;

01 ecological walk;

01 alligator spotting on the river;

01 Day uses at São João Farm (motorised safari, walking trails, lunch and horse riding);

02 piranha fishery;

01 Canadian canoe trip;

Local guide for attendance in the walks;



Mittelklasse Hotels

1. Manaus - Hotel Intercity

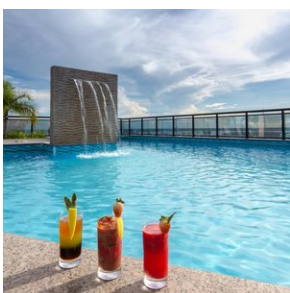
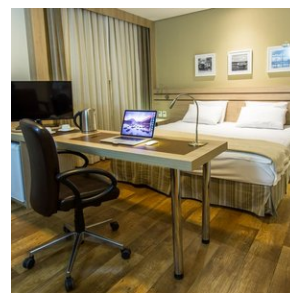
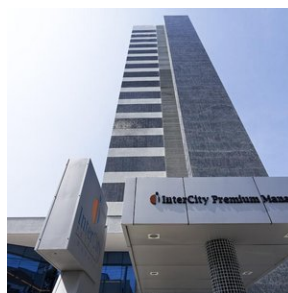
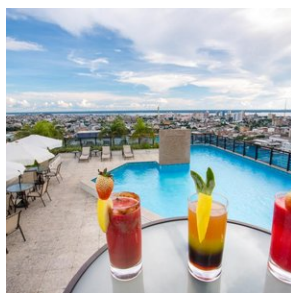
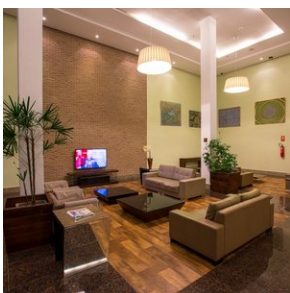
Zimmertyp: **Standard Doppelzimmer**

Verpflegungsart: **Frühstück inbegriffen**

Anzahl Nächte: **2**

Anzahl Zimmer: **1**

Dieses moderne Hotel liegt nur 1,2 km vom Einkaufszentrum Manauara entfernt und bietet ein Fitnesscenter, ein Frühstücksbuffet sowie eine 24-Stunden-Rezeption. Ihr Fahrzeug parken Sie kostenfrei. Die Zimmer im Intercity Premium Manaus verfügen über ein modernes Dekor mit Farbakzenten, Sat-TV, ein Telefon, einen Safe und eine Minibar. Das eigene Bad ist mit einer Dusche ausgestattet. Das berühmte Theater Teatro Amazonas erreichen Sie nach 3 km.



2. Bonito - Hotel Cabanas de Bonito

Zimmertyp: **Standard Doppelzimmer**

Verpflegungsart: **Frühstück inbegriffen**

Anzahl Nächte: **4**

Anzahl Zimmer: **1**

Upgrade Option: --> Chalet 115,- pro Person für 4 Nächte

Hotel Cabanas – Abenteuer und Natur pur in Bonito

Das Hotel Cabanas, im Herzen von Bonito gelegen, ist der perfekte Ort, an dem Natur und Abenteuer aufeinandertreffen. Umgeben von üppigen Wäldern und kristallklaren Flüssen bietet das Hotel eine einzigartige Erfahrung für Gäste, die Komfort, Entspannung und Spannung gleichermaßen suchen.

Unterkünfte:

Die charmanten Chalets und Apartments des Hotel Cabanas sind mit viel Liebe zum Detail gestaltet und schaffen eine gemütliche und komfortable Atmosphäre. Alle Zimmer sind mit Klimaanlage, Minibar, TV und kostenfreiem WLAN ausgestattet, sodass Sie moderne Annehmlichkeiten genießen können, während Sie die Ruhe der Natur erleben.

Aktivitäten:

Das Hotel Cabanas ist ein Paradies für Abenteuerer. Gäste können an aufregenden Aktivitäten wie Tubing auf dem Formoso-Fluss, Ziplining durch die Baumkronen oder Wanderungen durch den Regenwald teilnehmen. Naturliebhaber haben die Möglichkeit, die reiche Tierwelt von Bonito zu entdecken, darunter exotische Vögel und Affen, die in der Umgebung leben.

Einrichtungen:

Das Hotel verfügt über einen Pool, eine Bar und einen Entspannungsbereich, von dem aus Sie die wunderschöne Naturkulisse genießen können. Außerdem gibt es einen Spielplatz für Kinder sowie verschiedene Wanderwege rund um das Gelände.

Lage:

Das Hotel Cabanas liegt inmitten einer atemberaubenden Naturkulisse, nur eine kurze Entfernung von einigen der bekanntesten Sehenswürdigkeiten Bonitos entfernt, wie der Gruta do Lago Azul und dem Rio Sucuri. Es ist der ideale Ausgangspunkt, um diese einzigartige Region zu erkunden.

Für wen?

Ob Sie mit der Familie, Freunden oder als Paar reisen – das Hotel Cabanas bietet für jeden eine unvergessliche Erfahrung. Es ist perfekt für Abenteuerlustige, aber auch für diejenigen, die sich entspannen und die Schönheit Bonitos genießen möchten.

Mit seiner einzigartigen Lage, hervorragenden Einrichtungen und einem breiten Angebot an Aktivitäten ist das Hotel Cabanas eine Top-Wahl für Ihren Aufenthalt in Bonito.



3. Pantanal - Pousada Aguape

Zimmertyp: **Standard Doppelzimmer**

Verpflegungsart: **Vollpension**

Anzahl Nächte: **3**

Anzahl Zimmer: **1**

Die Pension Aguapé zeichnet sich durch ihre Lage in einem besonders artenreichen Gebiet aus, in dem neben der typischen Vegetation der Feuchtländer auch weitläufige Wiesen und Flächen karger Cerrado-Vegetation, Seen, Tiefebenen, Teiche und der Aquidauana-Fluss mit seinen üppigen Galeriewäldern anzutreffen sind. Mit über 300 registrierten Spezies ist die Gegend eine ausgezeichnete Destination für Vogelbeobachter. Die Lodge hat 15 Zimmer, einen Swimmingpool, einen Bereich mit mehreren Hängematten und Internetzugang. Das Programmangebot beinhaltet Reitausflüge, Wanderungen, Fotosafaris, Bootstouren und Workshops zum Umgang mit Rindern (für längere Aufenthalte).

Green List

Die Lodge beteiligt sich an verschiedenen Projekten des Pantanal-Naturparks, der ein Schutzgebiet von 6.000.000 ha umfasst. Neben dem von der Lodge selbst ausgehenden Ameisenbären-Projekt gibt es z.B. auch das Hyazinth-Ara-Projekt, dessen Ziel es ist, den Lebensraum des *Anodorhynchus hyacinthinus* zu schützen und so den Fortbestand der Spezies zu sichern.



Superior-Class Hotels

1. Cuiaba - Hotel Delmond

Zimmertyp: **Suite**

Verpflegungsart: **Frühstück inbegriffen**

Anzahl Nächte: **1**

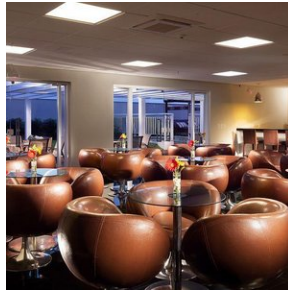
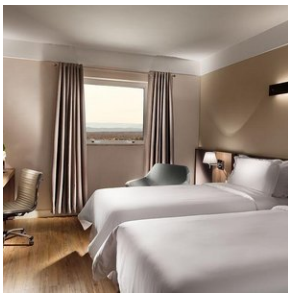
Anzahl Zimmer: **1**

Das Delmond Hotel bietet kostenfreies WLAN und praktische Unterkünfte. Sie wohnen nur 500 m vom Einkaufszentrum Pantanal und 4 km vom Zentrum von Cuiabá entfernt. Die Privatparkplätze stehen Ihnen gegen Aufpreis zur Verfügung.

Die Zimmer in diesem Hotel sind mit einem Flachbild-Kabel-TV, einer Minibar, Bettwäsche und Handtüchern ausgestattet. Das eigene Bad verfügt über eine Warmwasserdusche und einen Haartrockner.

Jeden Morgen steht ein Frühstücksbuffet mit einer Auswahl an frischem Obst, Brot und Aufschnitt für Sie bereit. Das Hotelrestaurant serviert Ihnen regionale und internationale Spezialitäten sowie eine Auswahl an Getränken.

Zu den weiteren Einrichtungen gehören ein Fitnessraum, ein Spa, eine Bar und Tagungsräume. Die Unterkunft befindet sich 10 km vom Flughafen Marechal Rondon und 9 km vom Stadion Arena Pantanal entfernt.



Ausflüge

Ausflüge inklusive

1. Manaus- Tagesexkursion mit dem Besuch eines Indianerdorfes, Schwimmen mit Flussdelfinen und den ´meeting of the waters´

Heute steht eine fantastische Tages Exkursion auf dem Programm. Sie werden um 08:30 an Ihrem Hotel abgeholt. Sie gehen an Bord eines Bootes und besuchen zuerst ein Indianerdorf, treffen danach auf Flussdelfine, mit denen Sie gemeinsam schwimmen können und bekommen ein herrliches Mittagessen auf dem Janauari See. Auch werden Sie die riesigen Wasserlilien des Amazonas entdecken.

Die diversen Orte werden von Manaus aus mit einem Voadeira Speedboot besucht. Unterwegs kommen Sie an dem Naturphänomen den ´meetings of the waters´ vorbei.

Um circa 17:00 endet diese Exkursion und Sie werden an Ihrem Hotel abgesetzt.

2. Estancia Vitoria Lodge - Jaguarsafari by Boat (fullday tour)

Englische Beschreibung:

This daytour is totally dedicated for Jaguar Spotting:

You get up around 5:00 a.m. We serve you coffee or tea. Subsequently we travel to Porto Jofre, the end of the Transpantaneira, on an approx. 107 km non asphaltic road. On the way to Porto Jofre you have the possibility to encounter many mammals and birds. Breakfast at the Camp Porto Jofre. After breakfast we start on a boat tour deeply into the Cerrado. Amidst unaffected nature you will be able to trace Jaguars in the area of Rio Cuiabá, Rio Tres Irmãos, Rio São Lourenço and Rio Piquiri. Lunch at the Camp Porto Jofre. After that one more boat tour is planned which takes about 3 hours. Return to the lodge Estancia Vitoria in the late afternoon.

Dinner and overnight stay at the Pousada Estancia Vitoria.

3. Bonito - Exkursion Estancia Mimosa, Wanderung entlang der Wasserfälle (inklusive Lunch)

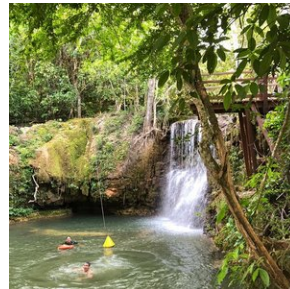
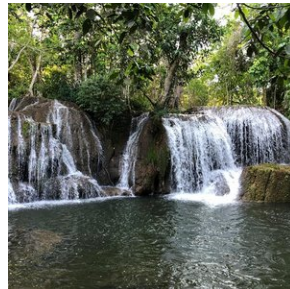
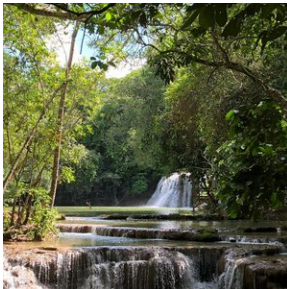
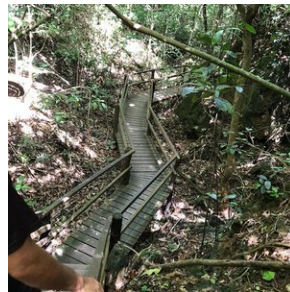
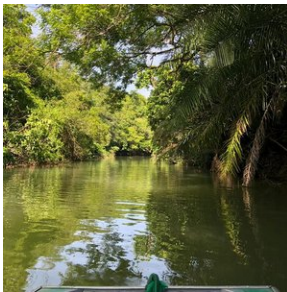
Diese fantastische Exkursion wird mittags angeboten und ein echtes 'Pantaneiro' Mittagessen mit leckeren lokalen Spezialitäten, ist inbegriffen.

Zu Beginn dieser Exkursion werden Sie an der Ranch 'Estancia Mimosa' willkommen geheißen, Ihnen wird der Ablauf der Tour erklärt und danach können Sie sich am Buffet stärken. Nach dem Essen haben Sie noch Gelegenheit, entweder in einer Hängematte zu entspannen, oder die nähere Umgebung der Ranch zu erkunden. Hier gibt es sowohl mehrere Tierarten, wie Kaimane, Papageien und auch viele interessante Pflanzen zu entdecken.

Die Tour führt anschließend über einen ca. 3 km langen Pfad, quer durch bewaldetes Gebiet, bei dem Sie an 9 kleinen Wasserfällen entlang kommen, wo Sie Gelegenheit haben, zu schwimmen. Der Guide wird Ihnen die schönsten Flecken während der Wanderung zeigen. Für Leute, die mutig sind, gibt es beim letzten Wasserfall noch die Möglichkeit, von einem Sprungbrett aus, ca. 5 Meter tief in das Wasser neben einem Wasserfall zu springen.

Schwierigkeitsgrad der Exkursion: leicht - auch für Kinder geeignet

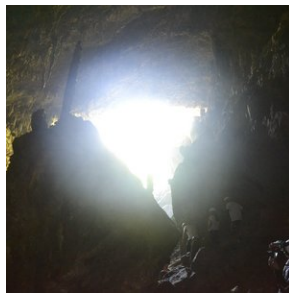
Sie werden morgens an Ihrem Hotel abgeholt und dort auch wieder abgesetzt.



4. Bonito - Exkursion 'Gruta do lago azul'

Eine weitere aufregende Exkursion, die auf dem Programm steht, ist der Besuch der 'Gruta do Lago Azul'. Diese Kalksteingrotte verbirgt in ihren Tiefen eine mysteriöse und enorm blaue See. Die Grotte ist mit zahllosen Stalaktiten und Stalactiten ausgestattet. Während des Abstiegs in die Grotte wird der blaue See ständig größer und die Farbe verändert ihre Intensität unter dem Einfluss des Lichteinfalls. Auch während des gesamten Jahres variiert der Lichteinfall, da das Sonnenlicht nur durch eine kleine Öffnung in der Grotte eindringt. Im Dezember fällt das Sonnenlicht während einer kurzen Periode direkt auf die blaue See.

Diese Exkursion ist inklusive der Fahrt in Gesellschaft mit anderen Touristen enthalten. Den Abstieg in die Grotte kann man mit Treppensteigen vergleichen. Im Anschluss an diesen Ausflug werden Sie an Ihrem Hotel/ Pousada abgesetzt. Vor Ort sind auf Wunsch weitere Exkursionen buchbar.



5. Bonito - Fluss Schnorcheln und Exkursion 'Buraco das Araras'

Heute Morgen werden Sie im kristallklaren Fluss `Rio da Prata´ in Gesellschaft anderer Touristen schnorcheln. Sie werden an Ihrem Hotel abgeholt. Dieser Ausflug beginnt im Wald an den Ufern des Flusses. Hier können Sie exotische Vögel und die Leben in der Wildnis beobachten, bevor Sie in das klare Wasser des Flusses eintauchen. Langsam stromabwärts treibend, können Sie das spektakuläre Unterwasserleben bestaunen, wobei der Eindruck erweckt wird, sich in einem lebensechten Aquarium zu befinden. Tauchanzüge, spezielle Schuhe, sowie alle benötigten Geräte sind inkludiert.

BURACO DAS ARARAS

Buraco das Araras (in Gesellschaft anderer Touristen) liegt nur ca. 3 km weiter als der Rio da Prata entfernt. Eine eingestürzte Grotte formt eine Schlucht mit einer Tiefe von 124 m und einer Breite von 500 m, wo die roten und blauen Aras, sowie viele andere Vögel ihre Nester gebaut haben. Wenn die Vögel in der Dämmerung zurückkehren, gibt es eine Chance, sie ganz aus der Nähe zu betrachten. Am unteren Rand der Schlucht gibt es einen See mit Alligatoren.



6. Pantanal - Exkursionen Passo da Lontra

Passo da Lontra Parque hotel liegt inmitten des wunderschönen Naturgebietes Pantanal. Das Arrangement ist auf Basis von Vollpension und inklusive der täglich statt findenden Exkursionen. Diese werden gemeinsam mit den Gästen besprochen und bei Ankunft in der Lodge geplant.

Englische Beschreibung:

Pantanal tours included during 4 days / 3 nights package:

- 1x Rivertours by boat to spot animals alongside the rivers on the banks.
- 1x ecological hike in the Pantanal for wildlife spotting
- Evening trip alongside the riverbanks to spot wildlife
- 1x Day use Fazenda Sao Joao. This is a nearby place, where there will be the opportunity for horseback riding, a Jeep safari and a ecological hike
- 1x Piranha fishing

- 1x Canoe tour on the river
- All the excursions are accompanied by an expert local guide

(best chance to spot Jaguar)

Pantanal tours included during 5 days / 4 nights package:

- 2x Rivertours by boat to spot animals alongside the rivers on the banks.
- 1x ecological hike in the Pantanal for wildlife spotting
- Evening trip alongside the riverbanks to spot wildlife
- 1x Day use Fazenda Sao Joao. This is a nearby place, where there will be the opportunity for horseback riding, a Jeep safari and a ecological hike
- 2x Piranha fishing
- 1x Canoe tour on the river
- All the excursions are accompanied by an expert local guide

7. Pantanal - Exkursionen Pousada Aguape

Pousada Aguape - Beschreibung des Tagesprogramms

Die Pousada Aguape liegt inmitten der wunderschönen Natur des Pantanal. Das Arrangement basiert auf Vollpension und beinhaltet zwei Ausflüge pro Tag, die bei Ihrer Ankunft in der Lodge gemeinsam mit Ihnen geplant und besprochen werden. Die folgenden Ausflüge sind im Arrangement enthalten (mindestens 3 Nächte). Sollten Sie kürzer bleiben, wird eine Auswahl aus den untenstehenden Ausflügen angeboten.

Bootsfahrt auf dem Aquidauana-Fluss

Dies ist die beste Möglichkeit, den Aquidauana-Fluss und die üppige Schönheit des Waldes zu erleben. Es ist der natürliche Lebensraum von Vögeln, Säugetieren und Reptilien, die an den Ufern zu sehen sind, oder genießen Sie einfach das Vogelgezwitscher.

Diese etwa 2- bis 2,5-stündige Fahrt wird in einem Motorboot mit einer Kapazität von 6 Personen durchgeführt. Das Tragen einer Schwimmweste (bereitgestellt von der Lodge) ist Pflicht.

Trekking

Das Trekking wird in dicht bewaldeten Gebieten und offenen Feldern durchgeführt. Während dieser Wanderung kommen Sie in engen Kontakt mit der Flora und Fauna der Region und erfahren mehr über ihre Bedeutung im Pantanal-Ökosystem.

Es gibt verschiedene Routen, die zwischen 1,5 und 4 Stunden dauern. In manchen Jahreszeiten können Teile der Wege überschwemmt sein, daher besteht die Möglichkeit, dass Kleidung und Schuhe nass werden.

Pantanal Fotosafari

Die Fotosafari wird in einem 4x4-Fahrzeug durchgeführt. Diese Tour ermöglicht es Ihnen, größere Flächen zu erkunden und verschiedene Landschaften wie Cerrado, offene Grasflächen, "Vazantes" (tiefliegende saisonal überflutete Gebiete), "Brejos" (Sümpfe) und dauerhaft unter Wasser stehende Buchten zu sehen.

Diese Tour dauert etwa 2,5 bis 3 Stunden und kann mit der Nachttour kombiniert werden, je nach Zeitpunkt des Sonnenuntergangs.

Nächtliche Wildbeobachtung

Diese Aktivität wird nachts in einem 4x4-Fahrzeug oder Boot durchgeführt, um nachtaktive Tiere wie Ameisenbären, Füchse, Capybaras und Kaimane zu beobachten. Außerdem können Sie das Geräusch von Fröschen und Insekten hören und den spektakulären Nachthimmel des Pantanal bewundern.

Die Dauer beträgt etwa eine Stunde.

Piranha-Fischen

Das Fischen von Piranhas findet in einer Bucht des Aquidauana-Flusses in der Nähe der Lodge statt. Die Piranhas werden oft für eine regionale Spezialität, Piranha-Suppe, verwendet.

Es ist wichtig, die Anweisungen des Guides zu befolgen, da Piranhas auch nach dem Fischen noch beißen können. Der Guide holt die gefangenen Fische zurück.

Die Dauer der Aktivität hängt von der Begeisterung des Touristen ab.

Reitausflug

Die Reitausflüge führen durch die einzigartigen Landschaften des Pantanal und bieten eine perfekte Möglichkeit, das Sumpfgelände zu erkunden. Die ruhigen Pferde machen den Ausflug auch für unerfahrene Reiter geeignet.

Es gibt verschiedene Routen, die zwischen 1,5 und 3 Stunden dauern, und alle werden von erfahrenen lokalen Guides begleitet.

Ein Sicherheitsmanagementsystem nach ABNT NBR-15331-Standards ist implementiert. Die Pferde müssen immer im Schritt gehen, Trab oder Galopp sind nicht erlaubt.

Reiten ist nur für Kinder ab 6 Jahren erlaubt, und Kinder von 6 bis 11 Jahren müssen von einem Elternteil begleitet werden. Das Maximalgewicht für das Reiten beträgt 120 kg.

Pferdekutsche

Eine angenehme Fahrt durch die Felder, ideal für diejenigen, die nicht reiten können oder möchten. Die Kutschfahrt bietet den Zugang zu den gleichen Wegen wie der Reitausflug, auch in der Regenzeit.

Die Tour dauert etwa 1,5 bis 3 Stunden, je nach Route.

Viehtrieb mit den lokalen Cowboys

Begleiten Sie die Cowboys bei ihrer täglichen Arbeit mit dem Vieh. Sie können das Vieh zu anderen Teilen der Farm treiben, sich um die Kälber kümmern oder die Cowboys bei ihrer Arbeit im Koral beobachten.

Dies ist eine großartige Gelegenheit, mehr über die Kultur und Bräuche der Pantanal-Bewohner zu erfahren.

Diese Aktivität hängt von der Verfügbarkeit und der Art der Arbeit der Cowboys ab.



optionale Ausflüge

1. Bonito - Boca da Onca Öko Tour mit abseilen

Diese Wandertour von ca. 4 km führt durch einen Wald mit 11 Wasserfällen, wobei der Wasserfall ´Boca da Onca` den Höhepunkt bildet. Dieser 156 m hohe Wasserfall mündet in einen wunderschönen Fluss mit natürlichen Schwimmbecken, wo man herrlich schwimmen kann. Das Mittagessen ist während dieses Ausfluges inbegriffen. Sie werden an Ihrem Hotel abgeholt und nach der Tour wieder abgesetzt.

Diese Tour wird durch portugiesisch sprechende Guides begleitet. Bei dieser Exkursion geht es hauptsächlich um das Natur Erlebnis, so dass es nicht unbedingt erforderlich ist, viel zu übersetzen, während dieser Exkursion. Aber in der Tat ist es möglich, englisch sprechende Guides für diesen Ausflug gegen Mehrkosten zu buchen. Informieren Sie sich bei uns nach den Zuschlägen.

Bei Ankunft auf dem Gelände der Farm, von der diese Tour aus startet, werden Sie durch die Guides vor Ort über den Ablauf des Abseilens instruiert, verbunden mit ein paar Übungen, die für das einmalige Erlebnis notwendig sind.

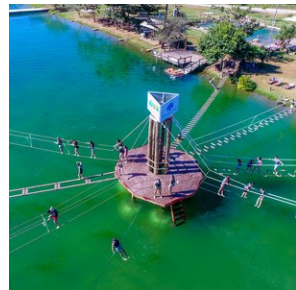
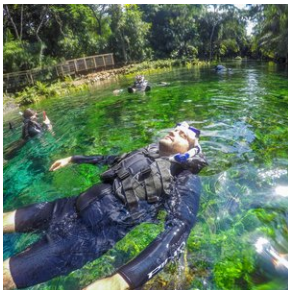
2. Bonito - Exkursion Nascente Azul, Flussschnorcheln, Entspannung und Abenteuer

Die Exkursion ´Nascente Azul` ist eine wunderschöne Tagesexkursion mit zahllosen abenteuerlichen Aktivitäten, wie zum Beispiel einen 300 Meter langen Parcours, wo Sie in kristallklarem Wasser mit vielen farbenprächtigen Fischen schnorcheln werden. Sie fühlen sich wie in einem riesigen Aquarium. Dieses Abenteuer ist für die ganze Familie, auch für Kinder geeignet. Sie werden durch die Guides sehr gut auf das Schnorcheln vorbereitet. Das Equipment zum Schnorcheln wird zu Verfügung gestellt.

Daneben gibt es noch andere, abenteuerliche Aktivitäten, wie eine 400 Meter lange Zipline und eine riesige Schaukel. Auch befindet sich in der Anlage ein See, in dem man schwimmen kann, oder den man über Laufpfade, die aus Holz konstruiert wurden, überqueren kann. Auch hier gibt es eine kleine Zipline, mittels der man im Wasser landet.

Auch verfügt die Anlage über ein eigenes Restaurant, welches mittags ein Buffet mit leckeren Gerichten serviert.

Sie werden für diese Exkursion an Ihrem Hotel in Bonito abgeholt und danach auch wieder zurück gebracht.



3. Bonito - Tauchen Lagoa Misteriosa

Heute steht eine aufregende Tauch Exkursion in der ´Lagoa Misteriosa` auf dem Programm. Die Tauchausrüstung, sowie der private Transfer zur Grotte sind inklusive.

Englische Beschreibung:

Lagoa Misteriosa, which translates as “Mysterious Lagoon”, is a lake at the bottom of a sinkhole, a type of geological formation common in limestone regions. This lake of transparent waters impresses visitors for its incredible depth. It is considered one of the deepest submerged caves in Brazil, with more than 220 meters of water column (maximum depth reached by professional cave diver Gilberto Menezes de Oliveira, in 1998), which explains why is called mysterious.

Lagoa Misteriosa is a phreatic cave, that is, was formed by the flow of underground water that dissolved the limestone in its passage. These types of caves usually are flooded and do not have fragile mineral deposits, such as speleothems.

The first dive at Lagoa Misteriosa was done in September 1992 by Augusto Auler, member of a French-Brazilian Expedition that came to Bonito on the same year. In 2008, a team of specialized divers mapped the cave until the depth of 70 meters.

The Mysterious Lagoon was the first cave in Brazil to have a "Speleology Management Plan", a document that comprehends the environmental diagnosis of the area and the guidelines for its conservation, approved by CECAV - the National Center for Research and Conservation of Caves in 2010.

For those who have never dived before, Lagoa Misteriosa offers a first diving experience called “baptism”, reaching 8 meters. For certificate divers, the depth depends on the kind of certification, and can be up to 60 meters.

