



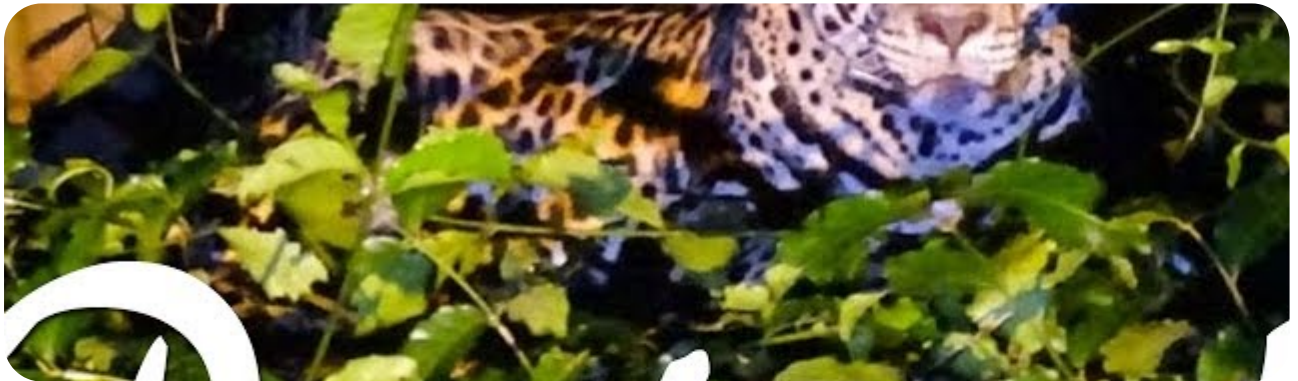
**Erleben Sie Brasilien**  
mit ReiseSpezialist Brasilien

VZR  
Garant



Telefon +31 35 6284427

E-Mail [info@reisespezialistbrasilien.de](mailto:info@reisespezialistbrasilien.de)



## Reise Angebot 8937, Südliches Pantanal Wildlife PDF

---

Sie empfangen hiermit ein Reise Angebot für eine Reise nach Brasilien, ins südliche Pantanal. Tatsächlich sind aber noch Änderungen des Reiseplans möglich. Schließlich soll es ja eine Reise nach Maß werden. Schauen Sie sich das Angebot in Ruhe an, wir freuen uns auf Ihre Reaktion.

Um Ihre Reise zu dem genannten Reisepreis garantieren zu können, ist es wichtig, die Reise schnellstmöglich festzulegen. Die in unserem Angebot ausgesuchten Unterkünfte zu den von uns zu Grunde gelegten Preise können wir erst auf Verfügbarkeit prüfen, sobald Sie verbindlich gebucht haben.

- Damit wir die Reise für Sie buchen können, brauchen wir folgende Angaben:
- Namen und Geburtsdaten der Reisenden, wie im Ausweis vermerkt
- Nummer des Ausweises
- Rechnungsadresse
- Mobiltelefonnummer, unter der die Reisenden während der Reise erreichbar sind
- Kontaktdaten von Familie oder Freunden, die nicht an der Reise teilnehmen

Diese Daten können Sie auf dem Anfrageformular dieses Angebotes eintragen. Wir respektieren die Privatsphäre der Besucher unserer Website und tragen die Verantwortung dafür, dass persönliche Daten unserer Besucher vertraulich behandelt werden. Ihre persönlichen Daten werden verschlüsselt über eine sichere HTTPS Verbindung zu uns übermittelt.

Wir freuen uns auf Ihre Rückmeldung

Herzliche Grüße im Namen des RSB Teams

Brigitte van Dijk

Reiseagentin

Reisecode: 8937

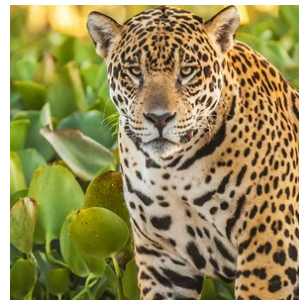
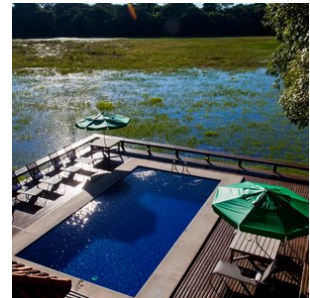
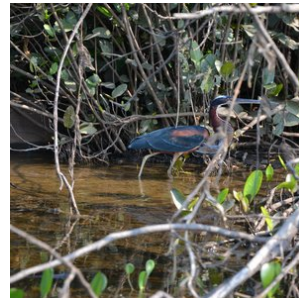
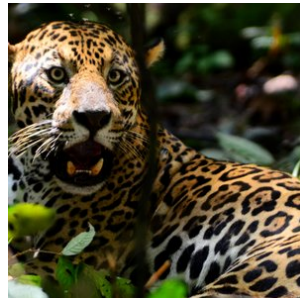
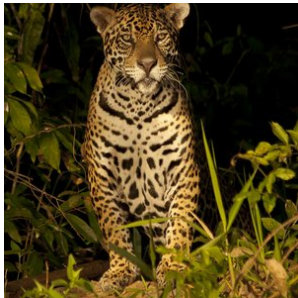
**1.165,00 €** p.p.

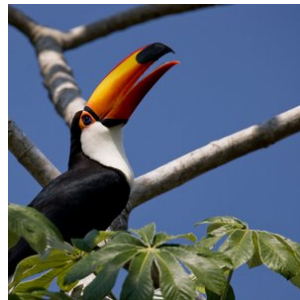
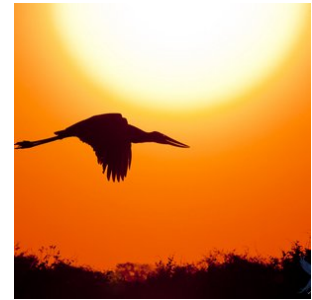
8 Tage

4 Personen

✓ **WILDLIFE IM SÜDLICHEN  
PANTANAL**

✓ **ABENTEUER IN BONITO**





## Beschreibung

---

**Tag 01: 31-07-2019 (Start Landarrangement)**

**Tag 08: 07-08-2019 (Ende Landarrangement)**

- **Reisepreis:**

€ 1.165,-- pro Person auf Basis der Teilnahme von 4 Personen

bei Buchung bis zum 08-06-2019 gewähren wir einen Rabatt in Höhe von 30,-- € pro Person

(nur bei Zahlung per Überweisung)

- An dieses Angebot halten wir uns bis zum 12-06-2019 gebunden

**Inklusive:**

- **Unterkunft:**

schauen Sie bitte unter 'Hotels'

- **Mahlzeiten:**

schauen Sie bitte unter 'Hotels'

Der Aufenthalt in den Lodges/ Unterkünften im Pantanal ist auf Basis der Vollpension und inklusive der täglich stattfindenden Exkursionen.

- **Transfers**

- **Exkursionen:**

Die enthaltenen Exkursionen sind gesondert unter Exkursionen aufgeführt.

- **Reisebegleitung:**

Während der Reise bieten wir für jedes Ziel eine lokale Vertretung an, an die Sie sich wenden können - für Tipps, Unterstützung und optionale Exkursionen. So reisen Sie auf individueller Basis, aber jederzeit mit Unterstützung.

- **Sicherheiten:**

Reisespezialist Brasilien, kurz ´RSB´ genannt, ist die deutsche ´BRS´ (Brazilië Reis specialist), eine niederländische Reiseorganisation mit einem sehr ausgebautem Reiseangebot nach Brasilien. Reisespezialist Brasilien ist Mitglied der SGR (Reiseschutzbrief NL), DRV (Deutscher Reiseverband), der ANVR und dem Katastrophenschutzfonds. Hierdurch sind Sie sicher, dass RSB den strengsten Anforderungen genügt, die man von Reiseorganisationen erwarten kann. Die Stiftung Garantiefond Reisegelder ´Stichting Garantiefonds Reisgelden (SGR)`, schützt vorausbezahlte Reisegelder von Reiseenden, die bei einem SGR-Mitglied eine Reise buchen. Alle Vereinbarungen bezüglich Reise- und Aufenthalt sind durch die SGR finanziell abgedeckt entsprechend der Garantieregelung der SGR ([www.sgr.nl](http://www.sgr.nl)).

**Hinweis:**

- Änderungen vorbehalten. Maßgeblich ist die Reisebestätigung. Es gelten die Allgemeinen Geschäftsbedingungen des Reiseveranstalters.

**Nicht inkludiert:**

- **Beitrag Katastrophenschutzfonds - € 2,50 pro Buchung**
- **Buchungsgebühren: € 25,- pro Buchung**

## Reisedetails

---

### 1. Rio de Janeiro - Bonito

Heute endet das Arrangement in Rio de Janeiro. Sie werden an Ihrem Hotel abgeholt und per privatem Transfer zum Flughafen gebracht. Von dort aus startet der inländische Flug mit einem Zwischenstopp nach Campo Grande. Nach Ihrer Ankunft dort werden Sie willkommen geheißen und per privatem Transfer zu Ihrem Hotel in Bonito gebracht, Dauer ca. 3 Stunden. Der Rest des Tages steht zu Ihrer freien Verfügung.

- Wählen Sie zwischen Standard-, Mittel- und Superior Klasse Hotels während Ihres Aufenthaltes in Bonito

### 2. Bonito - Exkursion Nascente Azul, Flussschnorcheln, Entspannung und Abenteuer

Der Ausflug ´Nascente Azul´ ist ein Tagesausflug, an dem die ganze Familie teilnehmen kann. Es werden zahlreiche Aktivitäten in der Anlage angeboten, wie zum Beispiel ein Parcours von 300 Metern, wo Sie in kristallklarem Wasser schnorcheln und währenddessen Sie unzählig viele farbenprächtige Fische beobachten können. Sie fühlen sich wie inmitten eines Aquariums. Das Flussschnorcheln ist durchaus auch für Kinder sehr gut geeignet, da das Wasser sehr ruhig ist. Das Equipment zum Schnorcheln wird vor Ort gestellt. Auch bekommen Sie vorher sehr gute Instruktionen, wie Sie mit dem Schnorchel und der Maske umgehen sollten.

Zudem gibt es noch weitere abenteuerliche Aktivitäten zu erleben, sowie eine 400 m lange Zipline, oder eine riesige Schaukel, oder auch ein See, in dem Sie schwimmen können.

Der See kann auch über Laufpfade aus Holz überquert werden und auch dort gibt es eine kleine Zipline, mit der Sie im Wasser landen.

Im Restaurant der Anlage wird mittags ein Buffet mit leckeren Speisen aufgebaut, an dem man sich bedienen kann.

Für diese Exkursion werden Sie morgens an Ihrem Hotel in Bonito abgeholt und danach wieder zurück gebracht. Während der Tour werden Sie durch einen lokalen Guide begleitet. Falls Sie von einem englischsprachigen Guide begleitet werden möchten, können wir das für Sie zubuchen.



### **3. Bonito - Boca da Onça Eco Tour**

Heute steht die Boca da Onça Eco Tour auf dem Programm. Es ist eine sehr schöne Tages Exkursion, bei der Sie prächtige Wanderungen in Kombination mit schwimmen bei verborgenen Wasserfällen, inmitten der Natur unternehmen. Bei dieser Exkursion ist das Mittagessen inkludiert. Sie werden morgens an Ihrem Hotel abgeholt und per Transfer zu dem Naturgebiet gebracht. Nach der Tour werden Sie wieder an Ihrem Hotel in Bonito abgesetzt.

### **4. Bonito - Besuch der Grotte 'Gruta do Lago Azul' - Pantanal**

Morgens werden Sie an Ihrem Hotel abgeholt und gemeinsam mit anderen Touristen zur Grotte 'Gruta do Lago Azul' gebracht. Gegen Aufpreis ist ein privater Transfer verfügbar. Nach Ablauf der Tour geht es weiter zum nächsten Ziel. Sie werden per privatem Transfer zu Ihrer Lodge im Pantanal gebracht, wo das Pantanal Erlebnis startet.

- Wählen Sie zwischen Standard-, Mittel- und Superior Klasse Unterkünften während Ihres Aufenthaltes im Pantanal. Der Aufenthalt in den Lodges ist auf Basis von Vollpension und inklusive der täglich stattfindenden Exkursionen.

### **5. Pantanal - Verbleib in der Lodge**

Heute werden Sie wieder viele Eindrücke vom Pantanal auf sich wirken lassen. Die Naturguides sind darauf spezialisiert, Ihnen die Tierwelt und die Fauna des Pantanals näher zu bringen.

Falls Sie eine Kamera mit sich führen, können Sie viele schöne Fotos als Erinnerung an Ihren Pantanal Aufenthalt machen.

Welche Ausflüge Sie unternehmen, wird bei Ankunft in der Lodge mit Ihnen besprochen. Alle Ausflüge, die unternommen werden, sind inkludiert.

Nur, falls Sie an Ausflügen teilnehmen möchten, die nicht eingeplant sind, oder Sie alleine nur mit einem Guide zusammen unternehmen, könnte ein Aufschlag verlangt werden.

### **6. Pantanal - Verbleib in der Lodge**

Heute werden Sie wieder viele Eindrücke vom Pantanal auf sich wirken lassen. Die Naturguides sind darauf spezialisiert, Ihnen die Tierwelt und die Fauna des Pantanals näher zu bringen.

Falls Sie eine Kamera mit sich führen, können Sie viele schöne Fotos als Erinnerung an Ihren Pantanal Aufenthalt machen.

Welche Ausflüge Sie unternehmen, wird bei Ankunft in der Lodge mit Ihnen besprochen. Alle Ausflüge, die unternommen werden, sind inkludiert.  
Nur, falls Sie an Ausflügen teilnehmen möchten, die nicht eingeplant sind, oder Sie alleine nur mit einem Guide zusammen unternehmen, könnte ein Aufschlag verlangt werden.

## 7. Südliches Pantanal - Campo Grande

Im Laufe des Tages werden Sie an der Lodge abgeholt und per privatem Transfer zu Ihrem Hotel in Campo Grande gebracht.

- Wählen Sie zwischen Standard-, Mittel und Superior Hotels während Ihres Aufenthaltes in Campo Grande

## 8. Campo Grande - Ende Arrangement

Heute werden Sie an Ihrem Hotel abgeholt und zum Flughafen von Campo Grande gebracht.

Ende des Arrangements

## Flugzeiten

---

Datum:	Von:	Nach:	Ab:	An:	Stopps:	Airline:
31/07/2019	Rio de Janeiro	Campo Grande	Morgens	Vormittags	1	
07/08/2019	Campo Grande	Rio de Janeiro	Mittags	Am frühen Abend	1	

## Reiseziele

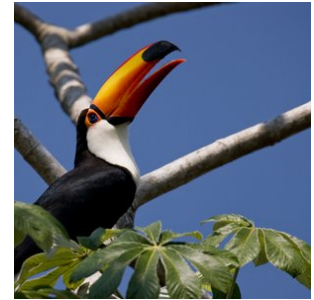
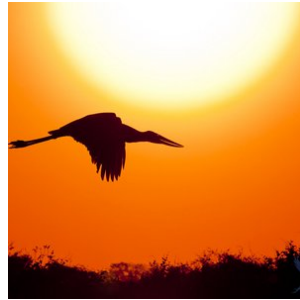
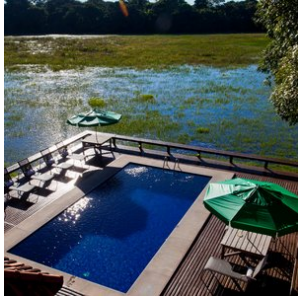
---

### 1. Pantanal-Süd

Die gigantische Tiefebene, die während der Regensaison (Dezember bis März) größtenteils überflutet wird, bildet das größte Feuchtgebiet der Welt. Mit einer beeindruckenden Oberfläche von ca. 150.000 Quadratkilometern sind die Feuchtgebiete des Pantanals mehr als 3mal so groß wie die Niederlande.

Ein einzigartiges Gebiet mit wunderschöner Vegetation und unzähligen Flüssen und Seen. Es ist die beste Gegend von Brasilien, um die ganz besondere Tierwelt zu bewundern, so wie den seltenen und eleganten Jaguar, wilde Papageien, Ameisenbären, Wildschweine, Capybaras, schwarze Kaimane und mehr als 600 verschiedene Vogelsorten, sowie zum Beispiel den Jabiru. Eine Safari zu dieser besonderen Wildnis ist eine einzigartige Erfahrung und eine unvergleichbare Gelegenheit, seltene Tiere zu beobachten und in der Natur zu fotografieren.

Zweifellos ist der Besuch des Pantanals der Höhepunkt jeder Reise. Das Gebiet verfügt über diverse Lodges in verschiedenen Kategorien meistens auch auf Basis von Vollpension und inklusive täglicher Exkursionen. **Cuiaba bildet das Entré zum nördlichen Pantanal.** Das südliche Pantanal ist von Campo Grande aus besser zu erreichen. Der Unterschied zum nördlichen Pantanal besteht darin, dass Sie den südlichen Teil besser mit Bonito, der Hauptstadt des brasilianischen Ökotourismus kombinieren können.



## Hotels

### Touristenklasse Hotels

#### 1. Bonito - Hotel Bonsai

Zimmertyp: **Standard Doppelzimmer**

Verpflegungsart: **Frühstück inbegriffen**

Anzahl Nächte: **3**

Anzahl Zimmer: **2**

Das Bonsai Hotel befindet sich an einem ausgezeichneten Platz, und zwar nur 2 Blocks von der zentralen, sowie der Hauptstraße Bonitos entfernt, mit seinen vielen Geschäften und Restaurants. Dieses 3-Sterne-Hotel verfügt über 26 Zimmer, allesamt mit Klimaanlage, Ventilator, TV, Minibar und Telefon ausgestattet. Jedes Zimmer hat eine Hängematte und das Hotel hat ebenfalls einen eigenen Parkplatz. Außerdem ist das Hotel schön eingerichtet, hat einen wunderschönen Garten, ein geheiztes Schwimmbad, ein Restaurant und eine Bar.



## 2. Pantanal - Pousada Aguape

Zimmertyp: **Standard Doppelzimmer**

Verpflegungsart: **Vollpension**

Anzahl Nächte: **3**

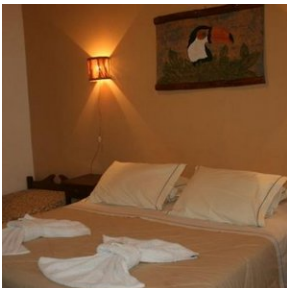
Anzahl Zimmer: **2**

Upgrade Option: --> **Pantanal Jungle Lodge 163,-- € pro Person**

Die Pension Aguapé zeichnet sich durch ihre Lage in einem besonders artenreichen Gebiet aus, in dem neben der typischen Vegetation der Feuchtländer auch weitläufige Wiesen und Flächen karger Cerrado-Vegetation, Seen, Tiefebene, Teiche und der Aquidauana-Fluss mit seinen üppigen Galeriewäldern anzutreffen sind. Mit über 300 registrierten Spezies ist die Gegend eine ausgezeichnete Destination für Vogelbeobachter. Die Lodge hat 15 Zimmer, einen Swimmingpool, einen Bereich mit mehreren Hängematten und Internetzugang. Das Programmangebot beinhaltet Reitausflüge, Wanderungen, Fotosafaris, Bootstouren und Workshops zum Umgang mit Rindern (für längere Aufenthalte).

### Green List

Die Lodge beteiligt sich an verschiedenen Projekten des Pantanal-Naturparks, der ein Schutzgebiet von 6.000.000 ha umfasst. Neben dem von der Lodge selbst ausgehenden Ameisenbären-Projekt gibt es z.B. auch das Hyazinth-Ara-Projekt, dessen Ziel es ist, den Lebensraum des *Anodorhynchus hyacinthinus* zu schützen und so den Fortbestand der Spezies zu sichern.



## 3. Corumba - Pantanal Jungle Lodge

Zimmertyp: **Standard Doppelzimmer**

Verpflegungsart: **Vollpension**

Anzahl Nächte: **3**

Anzahl Zimmer: **2**



*Upgrade Option: 163,-- € pro Person*

Eine Lodge inmitten der natürlichen Schönheit des Pantanals, mit viel Komfort und Gastfreundschaft!

Die Pantanal Jungle Lodge wurde am Ufer des Miranda-Flusses erbaut und zeichnet sich durch eine kühne Architektur aus, die Holz auf Stelzen mit einem rustikalen Vintage-Stil und einem modernen, nachhaltigen Touch verbindet. Die Zimmer sind so gestaltet, dass sie mit der Natur verschmelzen, indem sie über Pfade und eine Veranda mit Panoramablick auf den Fluss und die reiche Tierwelt des Pantanals führen. Alles, um den Wasserkreislauf des Pantanals zu respektieren und zu begleiten, der den Rhythmus der Region bestimmt.

Die im Schatten der Bäume gelegenen Appartements sind für erholsame Tage bestens ausgestattet, während die anderen Zimmer zu unterhaltsamen Momenten und gastronomischen Erlebnissen einladen.

Entspannen Sie sich auf der Terrasse des Außenpools. Genießen Sie das Flussufer in Hängematten und auf Schaukeln. Erkunden Sie das Pantanal auf unglaublichen Ausflügen zu Land und zu Wasser. Schlafen Sie unter dem Sternenhimmel in einem wilden Camp. Genießen Sie köstliche Mahlzeiten mit Pantanal-Aromen.

Diese Lodge befindet sich tief im Pantanal in einem unberührten Gebiet an den Ufern des Miranda Flusses. Die Pantanal Jungle Lodge hat eine hölzerne Struktur und wurde auf Pfählen gebaut, wodurch Sie auch während der Regenzeit ein perfekter Ort ist, den Pantanal zu entdecken. Diese Lodge kombiniert Komfort an einen wunderschönen Flecken Erde, perfekt geeignet, Ihnen ein fantastisches Pantanal Erlebnis zu bieten.

#### **Jaguars beobachten:**

Angesichts dessen, dass dieses ein unberührter Teil des Pantanals ist, kommt der Jaguar hier auch vor.

#### **Zu den Einrichtungen gehören:**

Buffet Restaurant mit klimatisiertem Teil (Frühstück, Mittag- und Abendessen sind inkludiert)

Lounge

Garten mit Hängematten zur Erholung

Game Area (mit Billardtisch)

Schwimmbad

Gratis WiFi

#### **Mehrtägige Programme:**

Die mehrtägigen Arrangements sind auf Basis von Vollpension, inklusive der täglich statt findenden Wildlife Exkursionen, in Begleitung von erfahrenen Naturguides. Sie können mehrtägige Arrangements mit 2, 3, 4 oder mehr Nächten buchen.



#### 4. Campo Grande - Hotel Vale Verde

Zimmertyp: **Standard Doppelzimmer**

Verpflegungsart: **Frühstück inbegriffen**

Anzahl Nächte: **1**

Anzahl Zimmer: **2**

Eine kurze Taxifahrt von Campo Grandes Flughafen entfernt, ist dieses Hotel eine praktische und komfortable Option für Reisende auf der Suche nach einer Übernachtungsmöglichkeit vor der Weiterreise in den Pantanal. Auch für Business-events ist das Hotel bestens geeignet. Die Anlage mittlerer Größe verfügt über 97 Zimmer - Einzel- und Doppelbelegung möglich - und bietet ihren Gästen rund um die Uhr Zimmerservice. Es gibt einen Swimmingpool, einen kleinen Garten, eine amerikanische Bar und ein Restaurant, in dem regionale Küche serviert wird. Direkt nebenan befindet sich eine Filiale des Mietwagenverleihs Localiza.



## Ausflüge

### Ausflüge inklusive

#### 1. Bonito - Exkursion Nascente Azul, Flussschnorcheln, Entspannung und Abenteuer

Die Exkursion 'Nascente Azul' ist eine wunderschöne Tagesexkursion mit zahllosen abenteuerlichen Aktivitäten, wie zum Beispiel einen 300 Meter langen Parcours, wo Sie in kristallklarem Wasser mit vielen farbenprächtigen Fischen schnorcheln werden. Sie fühlen sich wie in einem riesigen Aquarium. Dieses Abenteuer ist für die ganze Familie, auch für Kinder geeignet. Sie werden durch die Guides sehr gut auf das Schnorcheln vorbereitet. Das Equipment zum Schnorcheln wird zu Verfügung gestellt.

Daneben gibt es noch andere, abenteuerliche Aktivitäten, wie eine 400 Meter lange Zipline und eine riesige Schaukel. Auch befindet sich in der Anlage ein See, in dem man schwimmen kann, oder den man über Laufpfade, die aus Holz konstruiert wurden, überqueren kann. Auch hier gibt es eine kleine Zipline, mittels der man im Wasser landet.

Auch verfügt die Anlage über ein eigenes Restaurant, welches mittags ein Buffet mit leckeren Gerichten serviert.

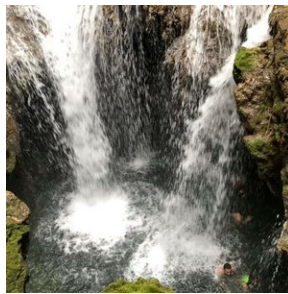
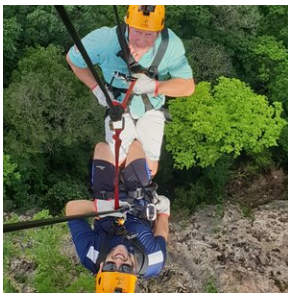
Sie werden für diese Exkursion an Ihrem Hotel in Bonito abgeholt und danach auch wieder zurück gebracht.



## 2. Bonito - Boca da Onça Öko Tour

Diese Wandertour von ca. 4 km führt durch einen Wald mit 11 Wasserfällen, wobei der Wasserfall 'Boca da Onca' den Höhepunkt bildet. Dieser 156 m hohe Wasserfall mündet in einen wunderschönen Fluss mit natürlichen Schwimmbecken, wo man herrlich schwimmen kann. Das Mittagessen ist während dieses Ausfluges inbegriffen. Sie werden an Ihrem Hotel abgeholt und nach der Tour wieder abgesetzt.

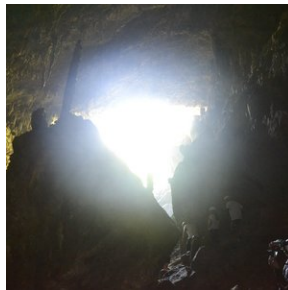
Diese Tour wird durch portugiesisch sprechende Guides begleitet. Bei dieser Exkursion geht es hauptsächlich um das Natur Erlebnis, so dass es nicht unbedingt erforderlich ist, viel zu übersetzen, während dieser Exkursion. Aber in der Tat ist es möglich, englisch sprechende Guides für diesen Ausflug gegen Mehrkosten zu buchen. Informieren Sie sich bei uns nach den Zuschlägen.



### 3. Bonito - Exkursion 'Gruta do lago azul'

Eine weitere aufregende Exkursion, die auf dem Programm steht, ist der Besuch der 'Gruta do Lago Azul'. Diese Kalksteingrotte verbirgt in ihren Tiefen eine mysteriöse und enorm blaue See. Die Grotte ist mit zahllosen Stalaktiten und Stalactiten ausgestattet. Während des Abstiegs in die Grotte wird der blaue See ständig größer und die Farbe verändert ihre Intensität unter dem Einfluss des Lichteinfalls. Auch während des gesamten Jahres variiert der Lichteinfall, da das Sonnenlicht nur durch eine kleine Öffnung in der Grotte eindringt. Im Dezember fällt das Sonnenlicht während einer kurzen Periode direkt auf die blaue See.

Diese Exkursion ist inklusive der Fahrt in Gesellschaft mit anderen Touristen enthalten. Den Abstieg in die Grotte kann man mit Treppensteigen vergleichen. Im Anschluss an diesen Ausflug werden Sie an Ihrem Hotel/ Pousada abgesetzt. Vor Ort sind auf Wunsch weitere Exkursionen buchbar.



## optionale Ausflüge

### 1. Bonito - Boca da Onca Öko Tour mit abseilen

Diese Wandertour von ca. 4 km führt durch einen Wald mit 11 Wasserfällen, wobei der Wasserfall 'Boca da Onca' den Höhepunkt bildet. Dieser 156 m hohe Wasserfall mündet in einen wunderschönen Fluss mit natürlichen Schwimmbecken, wo man herrlich schwimmen kann. Das Mittagessen ist während dieses Ausfluges inbegriffen. Sie werden an Ihrem Hotel abgeholt und nach der Tour wieder abgesetzt.

Diese Tour wird durch portugiesisch sprechende Guides begleitet. Bei dieser Exkursion geht es hauptsächlich um das Natur Erlebnis, so dass es nicht unbedingt erforderlich ist, viel zu übersetzen, während dieser Exkursion. Aber in der Tat ist es möglich, englisch sprechende Guides für diesen Ausflug gegen Mehrkosten zu buchen. Informieren Sie sich bei uns nach den Zuschlägen.

Bei Ankunft auf dem Gelände der Farm, von der diese Tour aus startet, werden Sie durch die Guides vor Ort über den Ablauf des Abseilens instruiert, verbunden mit ein paar Übungen, die für das einmalige Erlebnis notwendig sind.

## **2. Bonito - Fluss Schnorcheln Rio Sucuri**

Der Fluss `Rio Sucuri´ gilt als einer der klarsten Flüsse auf der ganzen Welt. Der Fluss ist so rein, weil das Regenwasser durch Kalkgestein gefiltert wird, bevor es in den Fluss fließt. Der Ausflug beginnt mit einer entspannten Wanderung auf einem Pfad durch ein waldreiches Gebiet in Richtung der Mündung des Flusses, wo das Schnorchel Abenteuer beginnt. Unterwegs genießen Sie die lokale Flora und Fauna. Langsam stromabwärts treibend, können Sie das spektakuläre Unterwasser Leben mit einer enormen Diversität an Fischen und der üppigen Vegetation unter Wasser bestaunen, wobei der Eindruck erweckt wird, sich in einem lebensechten Aquarium zu befinden.

Während des Schnorchelausfluges werden Sie ständig von einem Boot begleitet, falls Sie Unterstützung benötigen. Tauchanzüge, spezielle Schuhe, sowie alle benötigten Geräte sind inkludiert.



## **3. Bonito - Fluss Schnorcheln und Exkursion 'Buraco das Araras'**

Heute Morgen werden Sie im kristallklaren Fluss `Rio da Prata´ in Gesellschaft anderer Touristen schnorcheln. Sie werden an Ihrem Hotel abgeholt. Dieser Ausflug beginnt im Wald an den Ufern des Flusses. Hier können Sie exotische Vögel und die Leben in der Wildnis beobachten, bevor Sie in das klare Wasser des Flusses eintauchen. Langsam stromabwärts treibend, können Sie das spektakuläre Unterwasserleben bestaunen, wobei der Eindruck erweckt wird, sich in einem lebensechten Aquarium zu befinden. Tauchanzüge, spezielle Schuhe, sowie alle benötigten Geräte sind inkludiert.

### **BURACO DAS ARARAS**

Buraco das Araras (in Gesellschaft anderer Touristen) liegt nur ca. 3 km weiter als der Rio da Prata entfernt. Eine eingestürzte Grotte formt eine Schlucht mit einer Tiefe von 124 m und einer Breite von 500 m, wo die roten und blauen Aras, sowie viele andere Vögel ihre Nester gebaut haben. Wenn die Vögel in der Dämmerung zurückkehren, gibt es eine Chance, sie ganz aus der Nähe zu betrachten. Am unteren Rand der Schlucht gibt es einen See mit Alligatoren.



## **4. Bonito - Tauchen Lagoa Misteriosa**

Heute steht eine aufregende Tauch Exkursion in der `Lagoa Misteriosa´ auf dem Programm. Die Tauchausrüstung, sowie der private Transfer zur Grotte sind inklusive.

### **Englische Beschreibung:**

Lagoa Misteriosa, which translates as “Mysterious Lagoon”, is a lake at the bottom of a sinkhole, a type of geological formation common in limestone regions. This lake of transparent waters impresses visitors for its incredible depth. It is considered one of the deepest submerged caves in Brazil, with more than 220 meters of water column (maximum depth reached by professional cave diver Gilberto Menezes de Oliveira, in 1998), which explains why is called mysterious.

Lagoa Misteriosa is a phreatic cave, that is, was formed by the flow of underground water that dissolved the limestone in its passage. These types of caves usually are flooded and do not have fragile mineral deposits, such as speleothems.

The first dive at Lagoa Misteriosa was done in September 1992 by Augusto Auler, member of a French-Brazilian Expedition that came to Bonito on the same year. In 2008, a team of specialized divers mapped the cave until the depth of 70 meters.

The Mysterious Lagoon was the first cave in Brazil to have a "Speleology Management Plan", a document that comprehends the environmental diagnosis of the area and the guidelines for its conservation, approved by CECAV - the National Center for Research and Conservation of Caves in 2010.

For those who have never dived before, Lagoa Misteriosa offers a first diving experience called “baptism”, reaching 8 meters. For certificate divers, the depth depends on the kind of certification, and can be up to 60 meters.

