



**Erleben Sie Brasilien**  
mit ReiseSpezialist Brasilien

VZR  
Garant



Telefon +31 35 6284427

E-Mail [info@reisespezialistbrasilien.de](mailto:info@reisespezialistbrasilien.de)



## **Reiseangebot 9173 - Rundreise Brasilien August/ September 2020 PDF**

Sie empfangen hiermit ein Reise Angebot für eine Reise nach Brasilien. Tatsächlich sind aber noch Änderungen des Reiseplans möglich. Schließlich soll es ja eine Reise nach Maß werden. Schauen Sie sich das Angebot in Ruhe an, wir freuen uns auf Ihre Reaktion.

Um Ihre Reise zu dem genannten Reisepreis garantieren zu können, ist es wichtig, die Reise schnellstmöglich festzulegen. Die in unserem Angebot ausgesuchten Unterkünfte zu den von uns zu Grunde gelegten Preise können wir erst auf Verfügbarkeit prüfen, sobald Sie verbindlich gebucht haben.

- Damit wir die Reise für Sie buchen können, brauchen wir folgende Angaben:
- Namen und Geburtsdaten der Reisenden, wie im Ausweis vermerkt
- Nummer des Ausweises und Gültigkeitsdatum
- Rechnungsadresse
- Mobiltelefonnummer, unter der die Reisenden während der Reise erreichbar sind
- Kontaktdaten von Familie oder Freunden, die nicht an der Reise teilnehmen

Diese Daten können Sie auf dem Anfrageformular dieses Angebotes eintragen. Wir respektieren die Privatsphäre der Besucher unserer Website und tragen die Verantwortung dafür, dass persönliche Daten unserer Besucher vertraulich behandelt werden. Ihre persönlichen Daten werden verschlüsselt über eine sichere HTTPS Verbindung zu uns übermittelt.

Wir freuen uns auf Ihre Rückmeldung

Herzliche Grüße im Namen des RSB Teams

Brigitte van Dijk

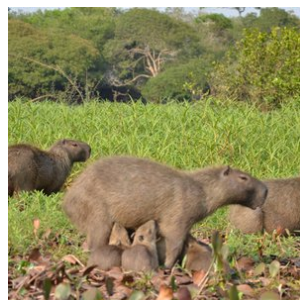
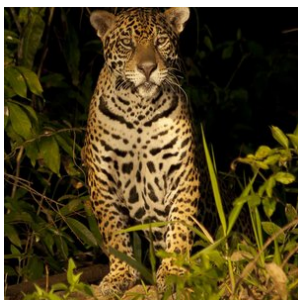
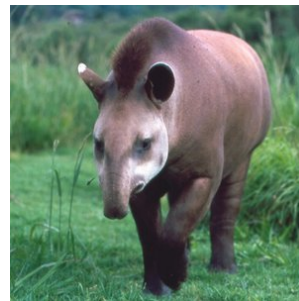
Reiseagentin

Reisecode:  
FINPMAAMSLMCHDPDFD2MS

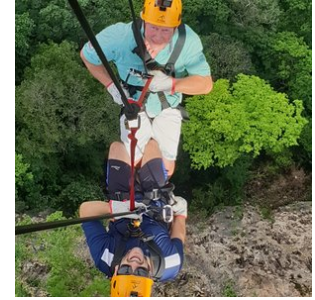
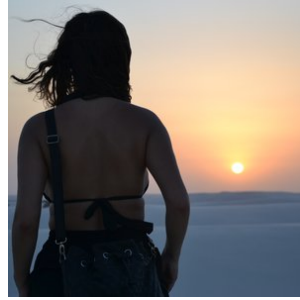
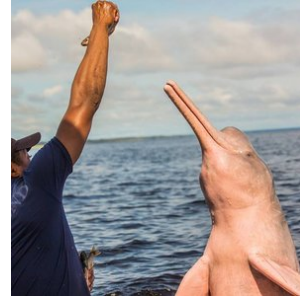
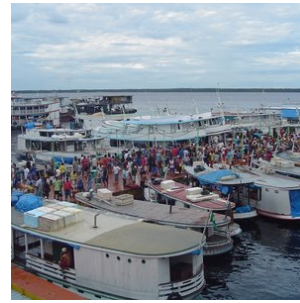
**4.402,00 €** p.p.

22 Tage  
2 Personen

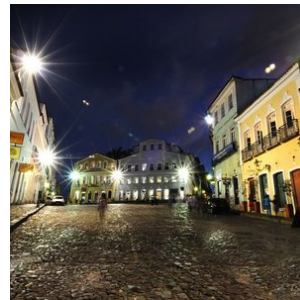
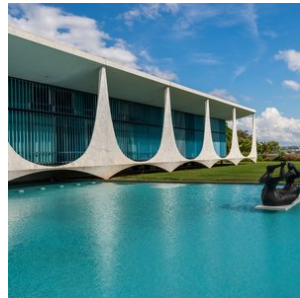
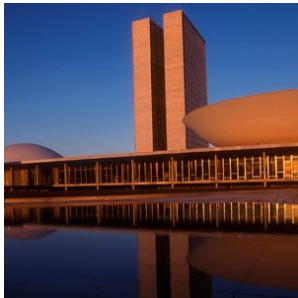
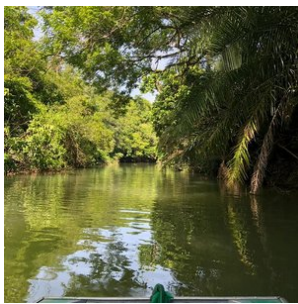
- ✓ **MANAUS UND ABENTEUER IM AMAZONASGEBIET**
- ✓ **AKTIVITÄTEN IN DER UMGEBUNG VON BONITO - DIE ÖKO HAUPTSTADT DES PANTANALS**
- ✓ **DIE EINZIGARTIGE FLORA UND FAUNA DES PANTANALS**
- ✓ **BRASILIA MIT SEINER EINZIGARTIGEN ARCHITEKTUR**
- ✓ **SALVADOR UND CHAPADA DIAMANTINA MIT SEINEN TAFELBERGEN UND GROTEN**
- ✓ **EINE EINZIGARTIGE ZUGFAHRT VON CURITIBA NACH MORRETES**











## Beschreibung

**Tag 01: 17-08-2020 (Flug nach Brasilien)**

**Tag 02: 18-08-2020 (1. Tag Landarrangement)**

**Tag 21: 06-09-2020 (Ende Landarrangement und Rückflug nach Deutschland)**

**Tag 22: 07-09-2020 (Ankunft Deutschland)**

**Reisepreis: € 4.402,- pro Person auf Basis der Teilnahme von 2 Personen.**

**Bei Buchung bis zum 07-02-2020 gewähren wir einen Rabatt in Höhe von 110,- € pro Person (nur bei Zahlung per Überweisung)**

- **An dieses Angebot halten wir uns bis zum 11-02-2020 gebunden**

**Inklusive:**

- **Flüge:**  
schauen Sie bitte unter `Flugzeiten`  
die Flüge werden inklusive 23 kg Aufgabegepäck gebucht
  - **Unterkunft:**  
schauen Sie bitte unter `Hotels`  
Sowohl in den Lodges im Pantanal wie auch im Amazonasgebiet ist der Aufenthalt auf Basis der Vollpension und inklusive der täglich stattfindenden Ausflüge
  - **Mahlzeiten:**  
schauen Sie bitte unter `Hotels`
  - **Transfers**
  - **Exkursionen:**  
Die enthaltenen Exkursionen sind gesondert unter Exkursionen aufgeführt.
  - **Reisebegleitung:**  
Während der Reise bieten wir für jedes Ziel eine lokale Vertretung an, an die Sie sich wenden können - für Tipps, Unterstützung und optionale Exkursionen. So reisen Sie auf individueller Basis, aber jederzeit mit Unterstützung.
  - **Sicherheiten:**  
Reisespezialist Brasilien, kurz `RSB` genannt, ist die deutsche `BRS` (Brazilië Reis specialist), eine niederländische Reiseorganisation mit einem sehr ausgebautem Reiseangebot nach Brasilien. Reisespezialist Brasilien ist Mitglied der SGR (Reiseschutzbrief NL), DRV (Deutscher Reiseverband), der ANVR und dem Katastrophenschutzfonds. Hierdurch sind Sie sicher, dass RSB den strengsten Anforderungen genügt, die man von Reiseorganisationen erwarten kann. Die Stiftung Garantiefond Reisegelder `Stichting Garantiefonds Reisgelden (SGR)` , schützt vorausbezahlte Reisegelder von Reiseenden, die bei einem SGR-Mitglied eine Reise buchen. Alle Vereinbarungen bezüglich Reise- und Aufenthalt sind durch die SGR finanziell abgedeckt entsprechend der Garantieregelung der SGR ([www.sgr.nl](http://www.sgr.nl)).
- Hinweis:**
- Änderungen vorbehalten. Maßgeblich ist die Reisebestätigung. Es gelten die Allgemeinen Geschäftsbedingungen des Reiseveranstalters.

**Nicht inkludiert:**

- **Beitrag Katastrophenschutzfonds - € 2,50 pro Buchung**
- **Buchungsgebühren: € 25,- pro Buchung**

## Reisedetails

---

### 1. Manaus - Ankunft

Nach Ihrer Ankunft am Flughafen werden Sie willkommen geheißen und per privatem Transfer zu Ihrem Hotel in Manaus gebracht. Der Rest des Tages steht zu Ihrer freien Verfügung.

- Wählen Sie zwischen Standard-, Mittel- und Superior Klasse Hotels während Ihres Aufenthaltes in Manaus

## **2. Amazonas Regenwald - Amazon Tupana Lodge (Start Arrangement)**

Tag 1 - 7:00 Uhr - Sie werden an Ihrem Hotel in Manaus abgeholt und zur Amazon Tupana Lodge gebracht, wo Sie gegen 11:30 ankommen. Dort heißt man Sie mit einem Getränk und einem Mittagessen willkommen. Danach nimmt man Sie mit auf motorisierte Kanus, damit Sie das Gebiet ein wenig näher kennen lernen. Zurück in der Lodge wird das Abendessen serviert, um danach wieder in die motorisierten Kanus zu steigen, um das Nachtleben in der Wildnis zu beobachten und zu belauschen. Auch gehen Sie gemeinsam mit den Guides auf die Suche nach den illustren Kaimanen.

## **3. Amazonas Regenwald - Amazon Tupana Lodge (Tag 2 Arrangement)**

Tag 2 - Nach dem Frühstück brechen Sie in Begleitung eines erfahrenen, spezialisierten Guides zu einem Ausflug in den Dschungel auf, wenn Sie mehr über den Regenwald sehen und spüren erfahren möchten. Nach diesem Ausflug gehen Sie zurück zur Lodge, wo das Mittagessen serviert wird. Am Nachmittag steigen Sie in das motorisierte Kanu. Sie werden die große Vielfalt von Fischen kennenlernen, vor allem die berühmten Piranhas. Danach wird der Rückweg zur Lodge begonnen, nicht ohne den spektakulären Sonnenuntergang zu beobachten und zu genießen. Abendessen und Übernachtung in der Lodge.

## **4. Amazonas Regenwald - Amazon Tupana Lodge (Tag 3 Arrangement)**

3. Tag - Um ca. 5.30 Uhr brechen wir am frühen Morgen auf, um mit dem Kajak los zu fahren und den Sonnenaufgang und die Vögel, sowie den legendären rosafarbenen Delfin während dieser Tour zu beobachten. Danach geht es zurück zur Lodge, wo das Frühstück bereit steht. Im Anschluss geht es mit motorisierten Kanus auf den Weg, um eine einheimische Familie mit seiner Kultur und den Gebräuchen kennen zu lernen. Zurück zum Mittagessen zur Lodge. Am frühen Nachmittag brechen Sie auf, um eine Nacht im Dschungel zu verbringen. Während des Treckings zum Nachtlager lernen Sie einiges darüber, wie man im Dschungel überleben kann. Zum Beispiel, wie man Wasser und Nahrung findet, Feuer macht, usw.. Sie nächtigen in Hängematten mit Moskitonetzen mitten im Dschungel.

## **5. Amazonas Regenwald - Brasilia**

Heute endet der Aufenthalt in der Amazonas Lodge. Per Transfer gemeinschaftlich mit anderen Gästen der Lodge werden Sie zum Flughafen von Manaus gebracht, von wo der Flug in Richtung Brasilia startet. Dort angekommen, werden Sie begrüßt und per privatem Transfer zu Ihrem Hotel in Brasilia gebracht.

- Wählen Sie zwischen Standard-, Mittel- und Superior Klasse Hotels während Ihres Aufenthaltes in Brasilia

## **6. Brasilia - City Tour (Dauer 3 Stunden)**

Heute steht eine City Tour in Brasilia auf dem Programm. Während dieser Tour werden Sie die Highlights von Brasilia in Gesellschaft anderer Touristen kennen lernen. Es gibt zudem die Möglichkeit, diese Tour gegen Aufpreis auf privater Ebene zu erleben. Zu Beginn dieser Exkursion werden Sie an Ihrem Hotel abgeholt und am Ende dort wieder abgesetzt.

## **7. Brasilia - Campo Grande**

Heute endet Ihr Aufenthalt in Brasilia. Sie werden an Ihrem Hotel abgeholt und per privatem Transfer zum Flughafen von Brasilia gebracht, von wo aus Ihr Flug nach Campo Grande startet. In Campo Grande angekommen, werden Sie willkommen geheißen und zu Ihrem Hotel gebracht.

- Wählen Sie zwischen Standard-, Mittel- und Superior Klasse Hotels während Ihres Aufenthaltes in Campo Grande.

## **8. Campo Grande - Bonito**

Dieser Baustein startet am Flughafen oder am Hotel in Campo Grande. Sie werden entweder an Ihrem Hotel oder am Flughafen von Campo Grande abgeholt und per privatem Transfer nach Bonito gebracht. Der Transfer dauert ein paar Stunden. Der Rest des Tages steht zu Ihrer eigenen Verfügung.

- Wählen Sie zwischen Standard-, Mittelklasse und Superior Hotels während Ihres Aufenthaltes in Bonito

## **9. Bonito - Boca da Onça Eco Tour**

Heute steht die Boca da Onca Eco Tour auf dem Programm. Es ist eine sehr schöne Tages Exkursion, bei der Sie prächtige Wanderungen in Kombination mit schwimmen bei verborgenen Wasserfällen, inmitten der Natur unternehmen. Bei dieser Exkursion ist das Mittagessen inkludiert. Sie werden morgens an Ihrem Hotel abgeholt und per Transfer zu dem Naturgebiet gebracht. Nach der Tour werden Sie wieder an Ihrem Hotel in Bonito abgesetzt.

## **10. Bonito - Besuch der Grotte 'Gruta do Lago Azul' - Pantanal**

Morgens werden Sie an Ihrem Hotel abgeholt und gemeinsam mit anderen Touristen zur Grotte 'Gruta do Lago Azul' gebracht. Gegen Aufpreis ist ein privater Transfer verfügbar. Nach Ablauf der Tour geht es weiter zum nächsten Ziel. Sie werden per privatem Transfer zu Ihrer Lodge im Pantanal gebracht, wo das Pantanal Erlebnis startet.

- Wählen Sie zwischen Standard-, Mittel- und Superior Klasse Unterkünften während Ihres Aufenthaltes im Pantanal. Der Aufenthalt in den Lodges ist auf Basis von Vollpension und inklusive der täglich stattfindenden Exkursionen.

## **11. Pantanal - Verbleib in der Lodge**

Heute werden Sie wieder viele Eindrücke vom Pantanal auf sich wirken lassen. Die Naturguides sind darauf spezialisiert, Ihnen die Tierwelt und die Fauna des Pantanals näher zu bringen.

Falls Sie eine Kamera mit sich führen, können Sie viele schöne Fotos als Erinnerung an Ihren Pantanal Aufenthalt machen.

Welche Ausflüge Sie unternehmen, wird bei Ankunft in der Lodge mit Ihnen besprochen. Alle Ausflüge, die unternommen werden, sind inkludiert.

Nur, falls Sie an Ausflügen teilnehmen möchten, die nicht eingeplant sind, oder Sie alleine nur mit einem Guide zusammen unternehmen, könnte ein Aufschlag verlangt werden.

## **12. Pantanal - Verbleib in der Lodge**

Heute werden Sie wieder viele Eindrücke vom Pantanal auf sich wirken lassen. Die Naturguides sind darauf spezialisiert, Ihnen die Tierwelt und die Fauna des Pantanals näher zu bringen.

Falls Sie eine Kamera mit sich führen, können Sie viele schöne Fotos als Erinnerung an Ihren Pantanal Aufenthalt machen.

Welche Ausflüge Sie unternehmen, wird bei Ankunft in der Lodge mit Ihnen besprochen. Alle Ausflüge, die unternommen werden, sind inkludiert.

Nur, falls Sie an Ausflügen teilnehmen möchten, die nicht eingeplant sind, oder Sie alleine nur mit einem Guide zusammen unternehmen, könnte ein Aufschlag verlangt werden.

## **13. Südliches Pantanal - Salvador**

Im Laufe des Tages werden Sie an der Lodge abgeholt und per privatem Transfer zum Flughafen von Campo Grande gebracht (Dauer ca. 3 Stunden). Anschließend geht es per inländischem Flug mit einem Zwischenstopp nach Salvador. Dort werden Sie am Flughafen willkommen geheißen und per privatem Transfer zu Ihrem Hotel gebracht. Der Rest des Tages steht zu Ihrer freien Verfügung.

- Wählen Sie zwischen Standard-, Mittel- und Superior Klasse Hotels während Ihres Aufenthaltes in Salvador

## **14. Salvador - Wanderung historisches Zentrum - Flughafen (Heimflug)**

Heute steht eine angenehme Wanderung durch das Historische Zentrum von Paraty auf dem Programm. Dieser historische Stadtspaziergang durch die Altstadt ist eine ausgezeichnete Gelegenheit, um die einzigartige Energie dieser magischen Stadt und ihrer Bewohner zu spüren.

Am Nachmittag werden Sie an Ihrem Hotel abgeholt und zum Flughafen von Salvador gebracht, von wo aus Ihr Flug zurück nach Hause geht.

## **15. Salvador - Chapada Diamantina Lençóis (Bus)**

Sie werden an Ihrem Hotel abgeholt und zur Busstation gebracht. Hier steigen Sie in den Bus nach Lençóis, die Zugangspforte von Chapada Diamantina (Buskarten sind im Preis inkludiert). Nach Ankunft werden Sie an der Bushaltestelle willkommen geheißen und zu Fuß zum Hotel gebracht. (Keine Angst, ist nicht weit!) Der Rest des Tages steht zu Ihrer freien Verfügung.

- Wählen Sie zwischen Standard-, Mittel- und Superior Klasse Hotels während Ihres Aufenthaltes in Lençóis

## **16. Chapada Diamantina - Ganztagestour Wanderung - Salvador (Bus) - Curitiba**

Heute steht eine angenehme Wanderung auf dem Programm. Es ist eine ideale Wandertour, um das schöne Naturgebiet kennen zu lernen. Die Exkursion startet morgens. Sie werden an Ihrem Hotel abgeholt und am Ende der Tour wieder dort abgesetzt.



Am späten Abend geht Ihr Bus nach Salvador, wo Sie am folgenden Morgen willkommen geheißen werden und man Sie anschließend zu Flughafen von Salvador bringt, von wo aus Ihr Flug nach Curitiba startet.

- Wählen Sie zwischen Standard-, Mittel- und Superior Klasse Hotels während Ihres Aufenthaltes in Curitiba

## 17. Curitiba - Fahrrad Tour Parks und Monumente

Heute steht eine sowohl angenehme, wie auch entspannte Fahrradtour auf dem Programm. Nehmen Sie ein Taxi zu dem Sammelpunkt, von dem die ca. 3-stündige Tour (15 km) startet. Unterwegs werden ein paar Stopps zum Ausruhen, um Fotos zu machen und etwas zu essen, eingelegt. Der Rest des Tages steht zur freien Verfügung.

## 18. Curitiba - Spektakuläre Zugfahrt

Heute steht eine aufregende Exkursion in Gemeinschaft mit anderen Touristen auf dem Programm. Sie werden an Ihrem Hotel abgeholt und zum Bahnhof gebracht, wo die Eisenbahnfahrt beginnt. Curitiba bildet den Startpunkt für die aufregendste Zugreise der Welt; die Zugstrecke von Curitiba nach Paranguá; einfach ein Meisterwerk der Technik des späten 19. Jahrhunderts. Die Zug Route bringt Sie über Brücken und durch Tunnel entlang der Berge der 'Serra do Mar' nach Morretes und Paranguá, beides historische Dörfer. Diese 2,5 Stunden dauernde Zugreise bietet traumhafte Aussichten auf Berge, Hügel und Täler. Die Exkursion endet wieder in Curitiba, wo Sie an Ihrem Hotel abgesetzt werden. Der Rest des Tages steht zu Ihrer freien Verfügung.

## 19. Curitiba - Flughafen

Heute endet Ihr Aufenthalt in Curitiba. Sie werden an Ihrem Hotel abgeholt und per privatem Transfer zum Flughafen gebracht. Von dort aus fliegen Sie zu Ihrem nächsten Ziel nach Wahl, oder zurück in Ihre Heimat.

## Flugzeiten

Datum:	Von:	Nach:	Ab:	An:	Stopps:	Airline:
17/08/2020	München	Manaus	Abends	Morgens	1	Lufthansa
22/08/2020	Manaus	Brasilia	Nachmittags	Abends	0	
24/08/2020	Brasilia	Campo Grande	Abends	Abends	0	
30/08/2020	Campo Grande	Salvador	Nachmittags	Abends	1	
03/09/2020	Salvador	Curitiba	Nachmittags früh	Abends früh	1	
06/09/2020	Curitiba	München	Mittags	Vormittags	1	Lufthansa

## Reiseziele

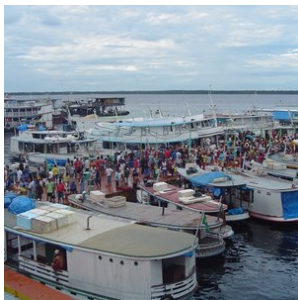
### 1. Manaus

Durch den mächtigen Amazonas, eine einzigartige Flusslandschaft, die es kein zweites Mal gibt, fließt ein Fünftel der Süßwassermenge der gesamten Erde. Im Herzen des Amazonasgebietes strömt der dunklere 'Rio Negro' und der hellere 'Rio Solimões' in einem spektakulären Schauspiel, welches als 'Encontro das Aguas', die Begegnung des Wassers, bekannt ist.

Hier, mitten im Dschungel ist eine Metropole mit nahezu 2 Millionen Einwohnern entstanden, das unvergleichliche Manaus. Der Handel mit Gummi im späten 19. Jahrhundert brachte der Stadt goldene Zeiten und ist jetzt der Knotenpunkt der wachsenden Ökonomie des Amazonasgebietes.

Manaus ist eine moderne Stadt mit allen kulturellen Einflüssen, die Sie sich vorstellen können. Aus dem glorreichen 19. Jahrhundert existieren noch eine Anzahl von Schmuckstücken, die man nicht missen möchte, sowie das Theater 'Teatro Amazonas' gebaut im italienischen Renaissancestil, der Markt 'Mercado Alfredo Lisboa', welches von Eiffel nach dem Vorbild der Les Halles in Paris entworfen wurde, und das 'Palacio Rio Negro', wo derzeit der Gouverneur von Manaus wohnt.

Die Hauptstadt des Amazonas ist gegenwärtig das Zugangstor für den Tourismus des Regenwaldes im Amazonasgebiet. Von hieraus können Sie für mehrtägige Aufenthalte auf Vollpensionsbasis, inklusive täglichen Exkursionen zu vielen diversen Lodges, reisen. Es gibt Lodges in diversen Kategorien, sowohl in der Nähe von Manaus, als auch tiefer im Regenwald. Mehrtägige Bootstouren mit typischen Amazonas-Clipper-Booten sind ebenso gute Alternativen den Amazonas-Regenwald zu erleben.



## 2. Amazonas

Das Amazonasgebiet, mit seinen üppigen tropischen Regenwäldern und einer unvergleichlichen Biodiversität, ist eines der beeindruckendsten Naturgebiete der Welt. Das immense Regenwaldgebiet ist so groß, dass die Niederlande etwa 100-mal hineinpassen würden. Als Tor zu diesem grünen Paradies dient die Stadt Manaus, ein pulsierendes Stadtzentrum mit einem internationalen Flughafen, ideal für abenteuerlustige Reisende, die die Magie des Amazonas entdecken möchten.

### Entdecken Sie den Amazonas: Ein Abenteuer aus Kontrast und Vielfalt

In der Umgebung von Manaus bieten zahlreiche Lodges den Besuchern die Möglichkeit, sich vollständig in die Düfte, Farben und Geräusche des Dschungels einzutauchen. Zweifellos ist dies einer der Höhepunkte einer Reise durch Brasilien. Lernen Sie die charmanten rosa Flussdelfine, den „Boto“, kennen, treffen Sie die freundlichen und gastfreundlichen lokalen Gemeinschaften und bewundern Sie die einzigartige Flora und Fauna, die nirgendwo anders auf der Welt zu finden ist.

Das Amazonasgebiet ist nicht uniform; es besteht aus verschiedenen Biomen, jedes mit einem eigenen Charakter. Der Varzea-Wald rund um den Rio Negro wird beispielsweise in der Regenzeit von Flüssen überflutet und trocknet in der Trockenzeit teilweise aus. Hier entdecken Sie eine einzigartige Dynamik in Flora und Fauna, die vollständig von den Gezeiten des Flusses abhängt.

Im Gegensatz dazu stehen die Amazonas-Hochländer, wie die Region um Presidente Figueiredo, die eine feste und stabile Umgebung bieten. Diese Hochländer sind gekennzeichnet durch riesige Bäume, die bis zu 80 Meter hoch werden, üppige Wasserfälle und ein Ökosystem, das nicht von saisonalen Überschwemmungen abhängig ist. Presidente Figueiredo, nur 107 Kilometer von Manaus entfernt, ist als das „Land der Wasserfälle“ bekannt und bietet den Besuchern spektakuläre Naturwunder wie den Cachoeira de Iracema und den Cachoeira do Santuário. Hier können Sie in natürlichen Becken

schwimmen, abenteuerliche Wanderungen unternehmen und die unberührte Schönheit des Regenwaldes erkunden.

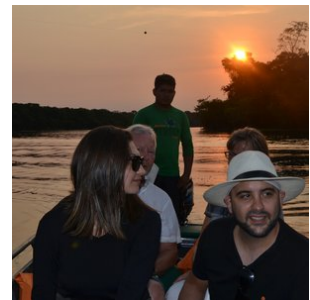
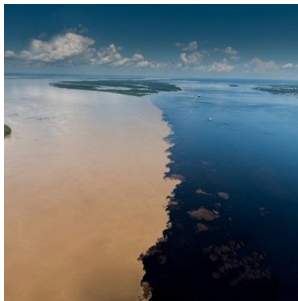
### **Eine Kombinationsreise für das vollständige Amazonas-Erlebnis**

Für ein vollständiges Amazonas-Erlebnis wird eine Kombinationsreise zwischen den Hochländern und dem Varzea-Gebiet dringend empfohlen. Verbringen Sie beispielsweise 3 Nächte in einer Lodge in der Nähe von Presidente Figueiredo, um die Wasserfälle und den Hochlandregenwald zu genießen, und anschließend 3 Nächte in einer Lodge im Varzea-Gebiet, um den einzigartigen Überschwemmungsjungle zu erleben. Diese Kombination bietet eine tiefgehende Einführung in die vielen Gesichter des Amazonasgebietes und zeigt, warum der Regenwald weltweit zu den faszinierendsten Naturgebieten gehört.

### **Amazonas-Kreuzfahrten: Eine luxuriöse Alternative**

Liebhaber von Kreuzfahrten können den Amazonas vom Wasser aus entdecken. Wöchentlich starten Kreuzfahrten von Manaus aus, von luxuriösen Schiffen wie der Grand Amazon Cruise bis hin zu intimeren Amazonas-Flussbooten. Diese Kreuzfahrten bieten eine einzigartige Möglichkeit, die ausgedehnten Flüsse und verborgenen Seitenarme des Amazonas in vollem Komfort zu erkunden.

Mit einer solchen Vielfalt an Landschaften, Aktivitäten und Erlebnissen bietet das Amazonasgebiet ein Abenteuer, das sowohl unvergesslich als auch unersetzlich ist. Dies ist ein Ziel, das jeder Naturliebhaber mindestens einmal in seinem Leben erleben sollte.



## **3. Brasilia**

Brasilia ist die Hauptstadt von Brasilien und noch stets eine junge Stadt. Sie wurde im Jahr 1956 am Zeichentisch entworfen und dreieinhalb Jahre später eingeweiht und diente ab dann als Symbol für das moderne Brasilien.

Mittlerweile zählt die Stadt Brasilia ca. 2,5 Millionen Einwohner, liegt in der geografischen Mitte des Landes und ist der Standort der föderalen brasilianischen Regierung. Die Architektur von Brasilia ist einzigartig, modern und gleichzeitig sehr symbolträchtig. Der weltberühmte Architekt Oscar Niemeyer hat der Stadt einen großen Stempel aufgedrückt. Sein Stil ist bekannt für große Objekte und klare geometrische Formen. Niemeyer's Kathedrale und das Nationale Kongressgebäude



dürfen bei einem Besuch Brasílias einfach nicht ausgelassen werden.

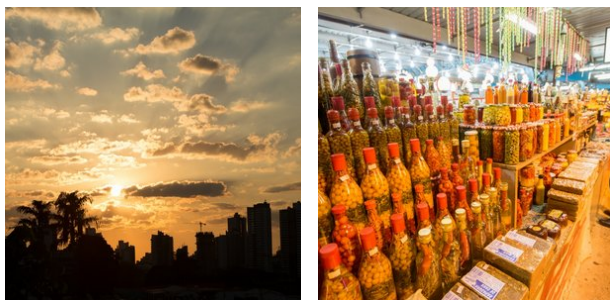
Es sind Stadtrundfahrten buchbar, um diese und andere Sehenswürdigkeiten in Begleitung von ortskundigen Guides zu besichtigen. Brasília ist ebenfalls ein Knotenpunkt des Brasilianischen Luftverkehrs. Deshalb machen Sie oft, wenn Sie Rundreisen in Brasilien unternehmen, hier eine Zwischenlandung. Das ist eine gute Gelegenheit, die Stadt kennen zu lernen.

Ebenfalls ist ein Besuch von Brasília ein guter Grund, diese Reise mit dem 230 km entfernt gelegenen Naturpark Chapada dos Veadeiros, den Warmwasserbrunnen bei Caldas Novas oder das historische Dorf und die Wasserfälle von Pirenópolis zu verbinden. Ferner sind die Flüsse im benachbarten Bundesstaat Coias sehr beliebt bei Sportanglern.



#### 4. Campo Grande

Campo Grande liegt im Bundesstaat Mato Grosso do Sul und hat sich in den letzten 40 Jahren von einer kleinen Stadt zu einer Metropole mit beinahe 1 Million Einwohnern entwickelt. Sie ist das wirtschaftliche Herz eines enormen Gebietes, das durch Viehzucht geprägt ist. Campo Grande ist die Hauptstadt des Bundesstaates vor allem deshalb, weil sie, bedingt durch den großen Flughafen, die Zugangspforte zum südlichen Pantanal und der `Serra da Bodoquena` Region bildet, die gemeinsam mit Bonito das Öko-touristische Zentrum von Brasilien beherbergen.



#### 5. Bonito

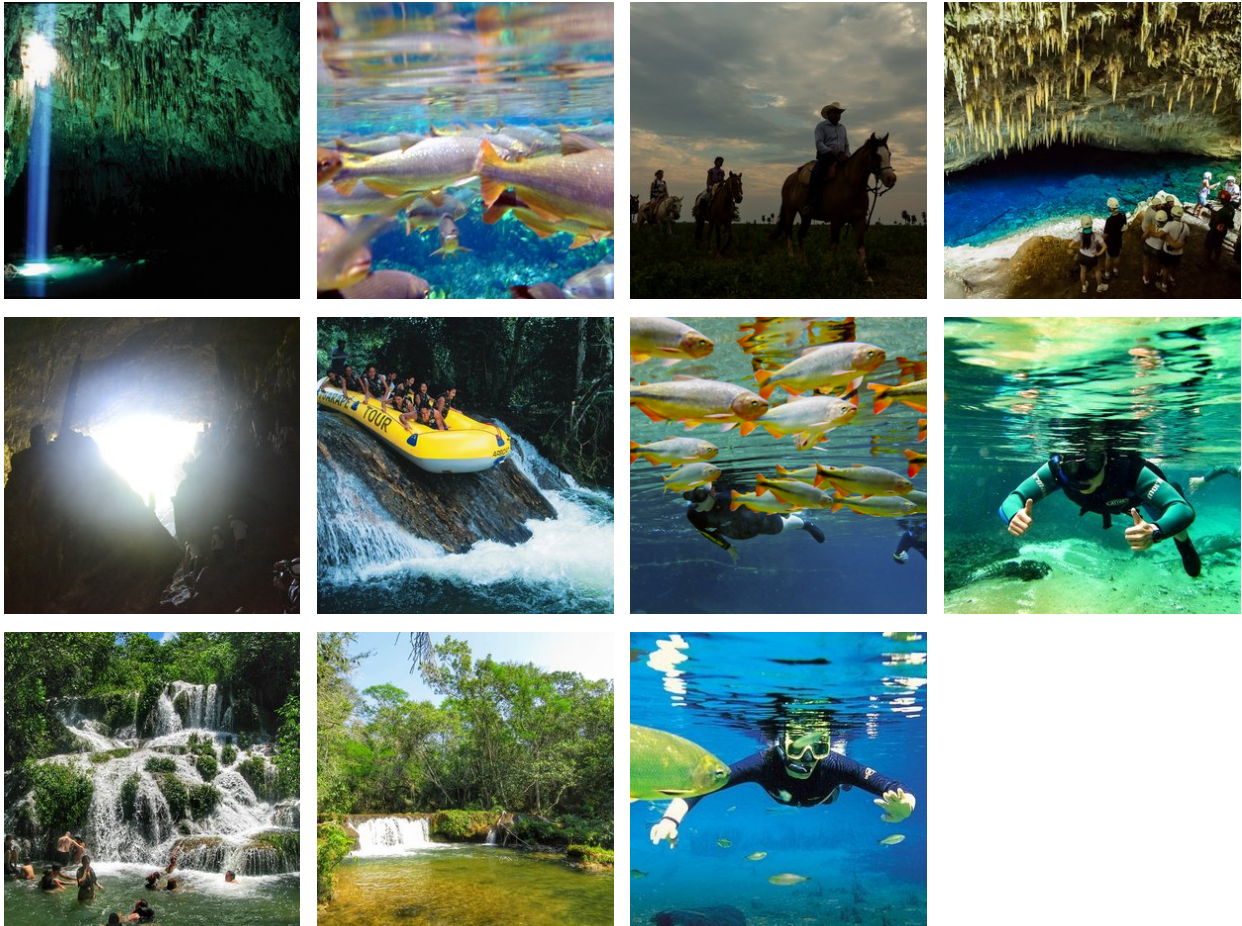
Das kleine Dorf Bonito ist die Hauptstadt des Ökotourismus in Brasilien. Die wunderschöne Umgebung mit seinen Kalksteinplateaus und Tälern mit seinen weit ausgestreckten Wiesen bietet eine Vielzahl an Möglichkeiten für den Abenteuer liebenden Reisenden: Trecking- und Fahrradtouren, Ausritte zu Pferd, Ausflüge mit dem Kajak, schnorcheln im klaren Fluss oder tauchen in den unmessbar tiefen Grotten mit kristallklarem Wasser.

Das Wasser in den Flüssen ist kristallklar, da der Regen durch den kalkreichen Boden versickert, damit gleichzeitig gefiltert wird und in den Fluss mündet. So können Sie während Sie im "Sucuri" oder "Prata" Fluss schnorcheln, zahllose Fischarten

aus direkter Nähe bewundern.

Eine Exkursion zum "Gruta do Lago Azul" (die Grotte des Blauen Meeres) ist auch sehr zu empfehlen. Während dieser Exkursion gelangen Sie über eine steinerne Treppe in die Tiefe und kommen zum mysteriösen und kristallklaren, blauen Meer. Diese Exkursion wird nur morgens angeboten. Alle Exkursionen in Bonito müssen vorab reserviert werden und sind nur in Begleitung von lokalen Guides möglich. Die verfügbaren Plätze sind eingeschränkt, deshalb raten wir zur rechtzeitigen Reservierung.

Bonito selber ist ein kleines Dorf mit einer Hauptstraße und einem schönen Angebot an Bars, Restaurants und kleinen Geschäften. Falls Sie eine Reise nach Bonito planen, kombinieren Sie diese Reise sicherlich mit einem Besuch zum nahegelegenen Pantanal, das weltgrößte Feuchtgebiet mit seiner einzigartigen Flora und Fauna.



## 6. Pantanal-Süd

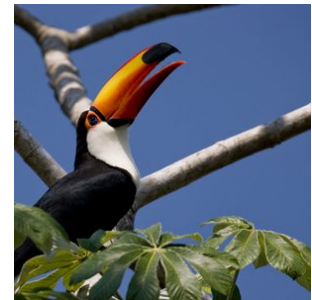
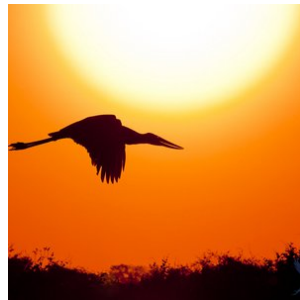
Die gigantische Tiefebene, die während der Regensaison (Dezember bis März) größtenteils überflutet wird, bildet das größte Feuchtgebiet der Welt. Mit einer beeindruckenden Oberfläche von ca. 150.000 Quadratkilometern sind die Feuchtgebiete des Pantanals mehr als 3mal so groß wie die Niederlande.

Ein einzigartiges Gebiet mit wunderschöner Vegetation und unzähligen Flüssen und Seen. Es ist die beste Gegend von Brasilien, um die ganz besondere Tierwelt zu bewundern, so wie den seltenen und eleganten Jaguar, wilde Papageien, Ameisenbären, Wildschweine, Capybaras, schwarze Kaimane und mehr als 600 verschiedene Vogelarten, sowie zum Beispiel den Jabiru. Eine Safari zu dieser besonderen Wildnis ist eine einzigartige Erfahrung und eine unvergleichbare Gelegenheit, seltene Tiere zu beobachten und in der Natur zu fotografieren.

Zweifellos ist der Besuch des Pantanals der Höhepunkt jeder Reise. Das Gebiet verfügt über diverse Lodges in verschiedenen Kategorien meistens auch auf Basis von Vollpension und inklusive täglicher Exkursionen. **Cuiaba bildet das Entré zum nördlichen Pantanal.** Das südliche Pantanal ist von Campo Grande aus besser zu erreichen. Der Unterschied zum nördlichen



Pantanal besteht darin, dass Sie den südlichen Teil besser mit Bonito, der Hauptstadt des brasilianischen Ökotourismus kombinieren können.



## 7. Salvador

Salvador, im Bundesstaat Bahia, war die erste Hauptstadt von Brasilien und befindet sich auf einer Halbinsel mit Sicht auf eine enorm große Bucht. Für Brasilianer ist der Bundesstaat Bahia das Synonym für ein relaxtes Lebenstempo. Ausgefallene Farben, Musik und eine Mischung von Religionen kennzeichnen diesen Bundesstaat.

Da Salvador in der Vergangenheit der vornehmste Hafen für den Sklavenhandel war, besteht die Bevölkerung bis auf den heutigen Tag hauptsächlich aus Afro-Brasilianern. Die Fecht-/ Tanzkunst 'Capoeira' wurde unter anderem durch Sklaven in Salvador entwickelt.

Das historische Zentrum Pelourinho hat eine Vielzahl barocker Kirchen in kolonialer Architektur. Es ist ebenso bekannt aufgrund seines überschwänglichen Nachtlebens mit zahllosen Restaurants, Bars und Nachtclubs. Nach Rio de Janeiro ist der Karneval in Salvador am bekanntesten und wird hier total anders gefeiert. Im Gegensatz zu Rio, wo Sie mehr oder weniger nur Zuschauer sind, werden Sie hier mit in die Umzüge einbezogen und feiern einfach mit.



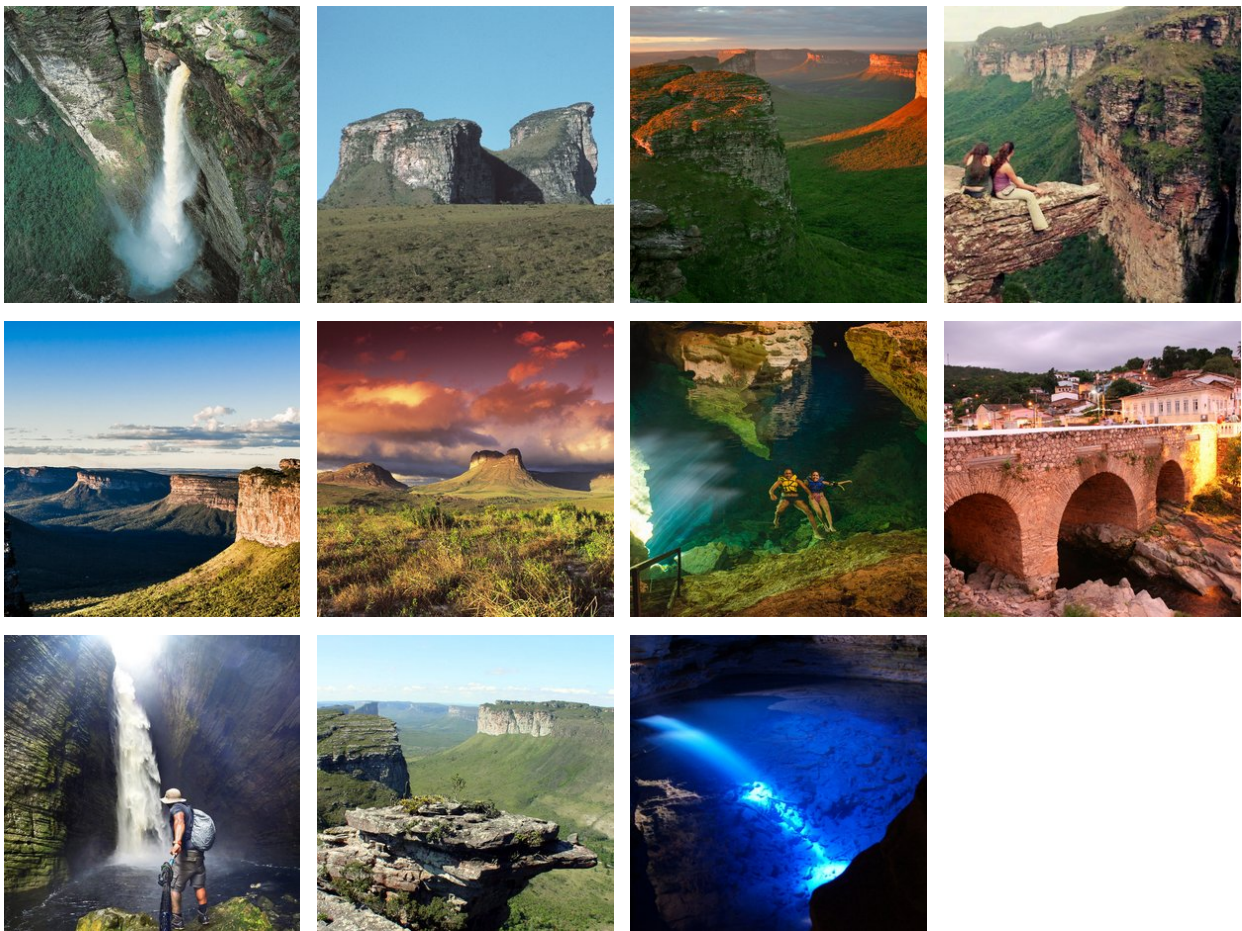
Salvador bietet eine große Auswahl an Hotels in diversen Komfortklassen. Kombinieren Sie einen Besuch von Salvador mit den nahe gelegenen Orten Praia do Forte, Morro de São Paulo oder dem prächtigen Naturgebiet Chapada Diamantina.



## 8. Chapada Diamantina

Tief im Hinterland von Bahia befindet sich der Nationalpark Chapada Diamantina, ein enormes Gebiet, welches Aussichten von seltener Schönheit bietet: Tafelberge, mysteriöse Grotten, Wasserfälle, Flüsse und Hügel. Die wichtigsten Dörfer von Chapada Diamantina sind Lençóis, Mucuge, Xique- Xique do Igatu und Indarai, alle während des großen Gold- und Diamantenrausches entstanden.

Lençóis verfügt dabei über die beste touristische Infrastruktur und wird als das Zugangstor für dieses Gebiet gesehen. Die Möglichkeiten für Aktiv- und Abenteuertouristik sind endlos, von ein- und mehrtägigen Wandertrekkings über Touren zu den Wasserfällen und Grotten, Mountainbike Touren, mehrtägige Ausritte zu Pferd und vieles mehr. Informieren Sie sich über die Möglichkeiten!



## 9. Curitiba

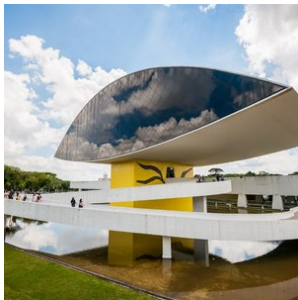
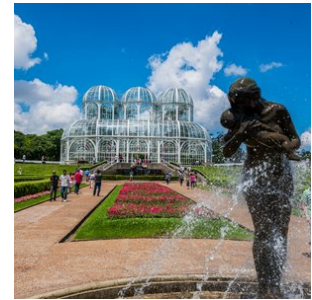
Curitiba ist mit Sicherheit keine typische brasilianische Stadt. Die Einwohner (rund 1,5 Millionen) sind hauptsächlich Nachfahren von Nordwesteuropäern. Es ist eine sehr grüne Metropole, die wenig städtische Probleme kennt, die andere brasilianische Städte betreffen, sowie Luftverschmutzung und Verkehrschaos. Die Stadtplanung ist sehr gut durchdacht, international ausgezeichnet und gilt sowohl innerhalb, sowie auch außerhalb von Brasilien als vorbildlich.

Die Stadt verfügt über 26 Parks und Wälder und die Einwohner haben einen hohen Lebensstandard. Curitiba hat seine architektonischen Schätze aus dem 18. und 19. Jahrhundert bewahrt. Diese sind gleichzeitig die größten Anziehungspunkte der Stadt. Einzelne Vorbilder hierfür sind die ältesten Kirchen der Stadt, die 'Igreja da Ordem Terceira de São Francisco das Chagas' und 'Nossa Senhora do Rosário', beide gebaut im Jahr 1737. Die erst genannte Kirche beherbergt das Museum von 'der heiligen Kunst'. Auch ein Besuch des fotogenen Botanischen Gartens ist sicherlich jede Mühe wert. Curitiba bildet weiterhin den

Startpunkt der weltweit aufregendsten Zugreise: die Fahrt von Curitiba nach Paraguá.

Einfach ein Meisterwerk der Technik des 19. Jahrhunderts. Die Zugroute führt Sie über 41 Brücken und durch 14 Tunnel, während der Zug entlang den Bergen der 'Serra do Mar', sowie den historischen Dörfern Morretes und Paraguá fährt. Diese Bahnfahrt bietet atemberaubende Aussichten von Hügeln und Tälern. Curitiba ist ebenso ein guter Ausgangspunkt, wenn man die nahegelegenen 'Deutschen' Orte Blumenau und Joinville, bereisen möchte, wo das größte Oktoberfest außerhalb Deutschlands gefeiert wird. Ebenso ist es gut kombinierbar mit einem Besuch des südlichen Brasiliens, eine Region die unglaublich viel zu bieten hat, sowie die Wasserfälle von Foz Iguaçu und Florianópolis, die Topadresse, wo man unter anderem Walfische beobachten kann, dort gibt es auch prächtige Schluchten und sattgrüne Berge, wo man mehrtägige Pferde- oder Wandertouren unternehmen kann.





## Hotels

---

### Touristenklasse Hotels

#### 1. Manaus - Hotel Saint Paul

*Zimmertyp:* **Standard Doppelzimmer**

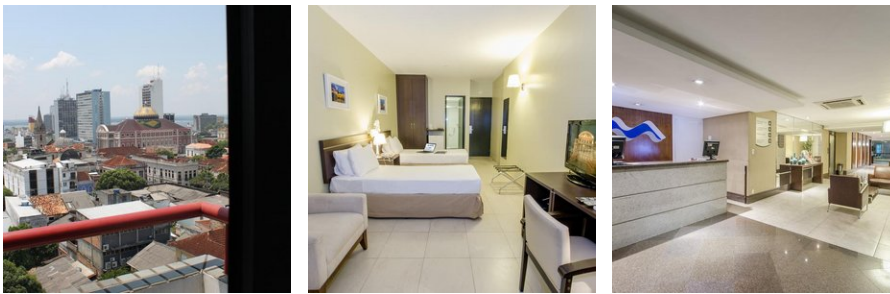
*Verpflegungsart:* **Frühstück inbegriffen**

*Anzahl Nächte:* **1**

*Anzahl Zimmer:* **1**

Das Saint Paul Hotel befindet sich im historischen und kulturellen Zentrum von Manaus, nur 500 m vom berühmten Teatro Amazonas entfernt. Freuen Sie sich auf komfortable Unterkünfte mit Parkmöglichkeit und kostenfreiem WLAN. Die Zimmer im Saint Paul Hotel sind klimatisiert und mit Kabel-TV, einem Telefon und einer Minibar ausgestattet. Entspannen Sie am großzügigen Pool oder in der Sauna des Saint Paul Hotels und trainieren Sie im gut ausgestatteten Fitnesscenter. Das Hotel serviert ein regionales Frühstück mit lokalen Spezialitäten wie tropischen Früchten und frischen Fischgerichten.





## 2. Amazonas Regenwald - Amazon Tupana Lodge

Zimmertyp: **Standard Doppelzimmer**

Verpflegungsart: **Vollpension**

Anzahl Nächte: **3**

Anzahl Zimmer: **1**

Die **Amazon Tupana Jungle Lodge**, gelegen am Ufer des Tupana-Flusses, 178 km von Manaus entfernt, bietet eine authentische Amazonas-Erfahrung. Die Lodge verfügt über 18 Unterkünfte, die in rustikaler Architektur erbaut wurden und den lokalen Baustilen und Materialien nachempfunden sind. Sie bieten einfachen Komfort ohne den Luxus von gehobenen Unterkünften, dafür jedoch eine reiche Verbindung zur umgebenden Natur. Ein einzigartiges Merkmal der Lodge ist das Wasser mit hohem pH-Wert, das die Insektenpopulation reduziert und den Aufenthalt angenehmer macht. Der eingeschränkte Gebrauch von Fernsehern, Mobiltelefonen und Internet fördert die Interaktion mit der Natur und den anderen Gästen. Die Lodge ist zudem ideal für Fotografie-Tourismus, Vogelbeobachtung, Angeln und Naturerlebnisse.

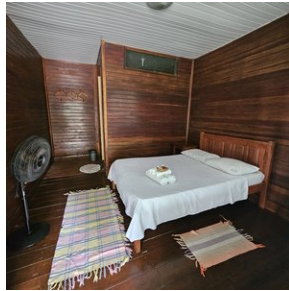
Die Lodge verfügt über ein Restaurant mit lokalen und internationalen Gerichten sowie eine Bar.

Der Aufenthalt erfolgt auf Basis von Vollpension mit täglichen Ausflügen.

Das „Cigana“-Paket der Amazon Tupana Lodge bietet eine 4-tägige, 3-nächtige Erfahrung im Herzen des Amazonas. Das Programm umfasst vielfältige Aktivitäten wie eine nächtliche Bootstour zur Tierbeobachtung, Dschungelwanderungen, Piranha-Angeln, Sonnenaufgangsbeobachtungen mit Vogel- und Delfinsichtungen sowie einen Besuch einer lokalen Gemeinde. Ein besonderes Highlight ist die optionale Übernachtung im Dschungel, bei der Gäste Überlebenstechniken erlernen. Alternativ können Sie alle drei Nächte in der Lodge übernachten und dennoch das volle Programm genießen.

Die Tupana Lodge ist eine einfache Unterkunft und erzeugt Strom durch Generatoren. Diese sind tagsüber nach dem Frühstück bis zum Mittagessen sowie zwischen 15 und 18 Uhr nicht in Betrieb. Während dieser Zeiten befinden sich die Gäste jedoch in der Regel auf Exkursionen. Abends und nachts bis zum Frühstück sind die Generatoren aktiv, sodass die Zimmer mit Strom versorgt werden.

Die Amazon Tupana Jungle Lodge bietet eine einzigartige Möglichkeit, den Amazonas in seiner authentischen und natürlichen Schönheit zu erleben.



### 3. Brasilia - Hotel St Paul Plaza

Zimmertyp: **Standard Doppelzimmer**

Verpflegungsart: **Frühstück inbegriffen**

Anzahl Nächte: **2**

Anzahl Zimmer: **1**

Dieses Hotel liegt in einem bevorzugten Gebiet der Hauptstadt Brasilia und verfügt über ein gutes Preis-/Leistungsverhältnis. Es wird von Reisenden mit kleinem Budget immer gerne gebucht. In den 271 Zimmern des Hotels gibt es Kabel-TV, Klimaanlage und Gratis Wi-Fi. Außerdem gehören ein Restaurant und ein Schwimmbad mit Aussicht auf die "Esplanada dos Ministérios", zu den Einrichtungen des Hotels.

### 4. Campo Grande - Hotel Vale Verde

Zimmertyp: **Standard Doppelzimmer**

Verpflegungsart: **Frühstück inbegriffen**

Anzahl Nächte: **1**

Anzahl Zimmer: **1**

Eine kurze Taxifahrt von Campo Grandes Flughafen entfernt, ist dieses Hotel eine praktische und komfortable Option für Reisende auf der Suche nach einer Übernachtungsmöglichkeit vor der Weiterreise in den Pantanal. Auch für Business-events ist das Hotel bestens geeignet. Die Anlage mittlerer Größe verfügt über 97 Zimmer - Einzel- und Doppelbelegung möglich - und bietet ihren Gästen rund um die Uhr Zimmerservice. Es gibt einen Swimmingpool, einen kleinen Garten, eine amerikanische Bar und ein Restaurant, in dem regionale Küche serviert wird. Direkt nebenan befindet sich eine Filiale des Mietwagenverleihs Localiza.



## 5. Bonito - Hotel Bonsai

Zimmertyp: **Standard Doppelzimmer**

Verpflegungsart: **Frühstück inbegriffen**

Anzahl Nächte: **2**

Anzahl Zimmer: **1**

Das Bonsai Hotel befindet sich an einem ausgezeichneten Platz, und zwar nur 2 Blocks von der zentralen, sowie der Hauptstraße Bonitos entfernt, mit seinen vielen Geschäften und Restaurants. Dieses 3-Sterne-Hotel verfügt über 26 Zimmer, allesamt mit Klimaanlage, Ventilator, TV, Minibar und Telefon ausgestattet. Jedes Zimmer hat eine Hängematte und das Hotel hat ebenfalls einen eigenen Parkplatz. Außerdem ist das Hotel schön eingerichtet, hat einen wunderschönen Garten, ein geheiztes Schwimmbad, ein Restaurant und eine Bar.



## 6. Pantanal - Pousada Aguape

Zimmertyp: **Standard Doppelzimmer**

Verpflegungsart: **Vollpension**

Anzahl Nächte: **3**

Anzahl Zimmer: **1**

Die Pension Aguapé zeichnet sich durch ihre Lage in einem besonders artenreichen Gebiet aus, in dem neben der typischen Vegetation der Feuchtländer auch weitläufige Wiesen und Flächen karger Cerrado-Vegetation, Seen, Tiefebene, Teiche und der Aquidauana-Fluss mit seinen üppigen Galeriewäldern anzutreffen sind. Mit über 300 registrierten Spezies ist die Gegend eine ausgezeichnete Destination für Vogelbeobachter. Die Lodge hat 15 Zimmer, einen Swimmingpool, einen Bereich mit mehreren Hängematten und Internetzugang. Das Programmangebot beinhaltet Reitausflüge, Wanderungen, Fotosafaris, Bootstouren und Workshops zum Umgang mit Rindern (für längere Aufenthalte).

### Green List

Die Lodge beteiligt sich an verschiedenen Projekten des Pantanal-Naturparks, der ein Schutzgebiet von 6.000.000 ha umfasst. Neben dem von der Lodge selbst ausgehenden Ameisenbären-Projekt gibt es z.B. auch das Hyazinth-Ara-Projekt, dessen Ziel es ist, den Lebensraum des Anodorhynchus hyacinthinus zu schützen und so den Fortbestand der Spezies zu sichern.





## 7. Salvador - Pousada Do Pilar

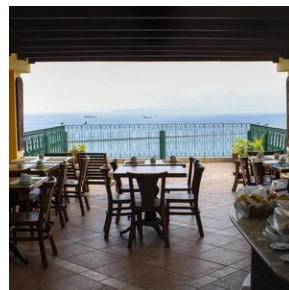
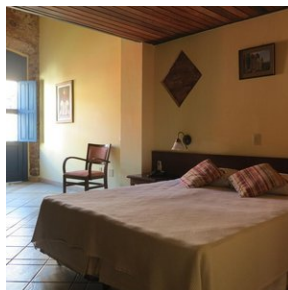
Zimmertyp: **Standard Doppelzimmer**

Verpflegungsart: **Frühstück inbegriffen**

Anzahl Nächte: **2**

Anzahl Zimmer: **1**

In der Altstadt von Salvador erwartet Sie der geschmackvoll eingerichtete Gasthof Baía de Todos os Santos Bay. Seine Gebäude aus der Kolonialzeit bieten Ihnen geräumige Zimmer mit Stadt- und Meerblick. Alle Zimmer im Pousada do Pilar wurden restauriert. Sie verfügen über hohe Decken und traditionelles Dekor, einen TV, Klimaanlage, eine Minibar und einen Safe. WLAN nutzen Sie kostenfrei. Das Frühstück wird auf der Dachterrasse des Pousada do Pilar serviert. Freuen Sie sich auf regionale Produkte und bewundern Sie Panoramablick auf die Bucht. Das Hotel befindet sich direkt vor der Bucht.



## 8. Chapada Diamantina Lençóis - Pousada Vila Serrano

Zimmertyp: **Standard Doppelzimmer**

Verpflegungsart: **Frühstück inbegriffen**

Anzahl Nächte: **1**

Anzahl Zimmer: **1**

it einem Spa- und Wellnesscenter erwartet Sie die Vila Serrano inmitten von Gärten, nur 300 m vom Zentrum von Lençóis entfernt. Freuen Sie sich auf ein tägliches Frühstücksbuffet, ein Reisebüro und kostenloses WLAN in den öffentlichen Bereichen und den meisten Zimmern. Neben einem Balkon, Klimaanlage und einer Minibar bieten alle Zimmer ein elegantes Dekor im Landhausstil. Auch ein Wäscheservice wird angeboten. Die Parkmöglichkeiten nutzen Sie kostenfrei. Die Unterkunft kann zudem individuelle Touren zu Höhlen, Wasserfällen und zu Orten mit Ausblick auf den Canyon und die Berge organisieren.



## 9. Curitiba - Hotel Pestana Curitiba

Zimmertyp: **Standard Doppelzimmer**

Verpflegungsart: **Frühstück inbegriffen**

Anzahl Nächte: **3**

Anzahl Zimmer: **1**

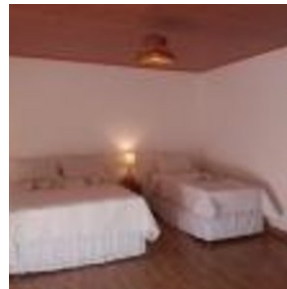
Das Pestana Curitiba liegt im eleganten Viertel Batel und bietet ein hohes Maß an Komfort und eine große Auswahl an Einrichtungen in der Nähe der wichtigsten Einkaufszentren, Restaurants und Geschäftszentren der Stadt.

Alle Zimmer im Pestana verfügen über Heizung, Klimaanlage und eine Minibar. Im eigenen Bad liegen kostenfreie Pflegeprodukte und ein Haartrockner für Sie bereit.

Nach einem erlebnisreichen Tag können Sie im Fitnesscenter oder im Innenpool entspannen oder eine Massage buchen.

Die Unterkunft liegt nur 19 km vom Flughafen Alfonso Pena entfernt und ist ideal für Geschäftsreisende und Urlauber gleichermaßen.

Curitiba Stadtzentrum ist bei Reisenden, die an Tourismus, Museen und Botanischen Gärten interessiert sind, sehr beliebt.



## Ausflüge

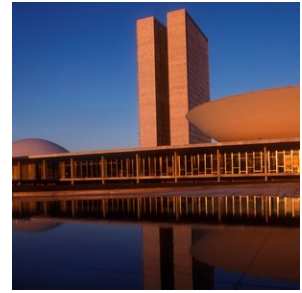
### Ausflüge inklusive

#### 1. Brasilia - City Tour

Brasilia ist eine sehr moderne Stadt mit vielen Beispielen fantastischer Architektur, vor allem mit den Werken von Oscar Niemeyer. Er ist der bekannteste Architekt der brasilianischen Architekturgeschichte. Leider ist er im Dezember 2012 verstorben, aber seine architektonische Hinterlassenschaft haben Brasilien und vor allem die Hauptstadt Brasilia geprägt.

Während des Ausfluges werden die wichtigsten Sehenswürdigkeiten der Stadt gezeigt. Der englisch sprechende Guide wird Sie unter anderem zu der berühmten modernen Kathedrale von Brasilia, dem Kongress und den modernsten Kirchen der Welt bringen. Die blaue Kirche hat keine Mauern, aber ist vollends mit Buntglas in Bleirahmen umgeben, so

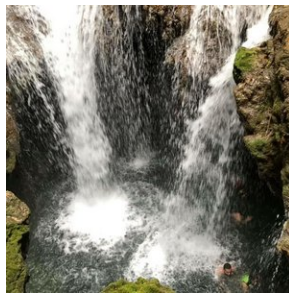
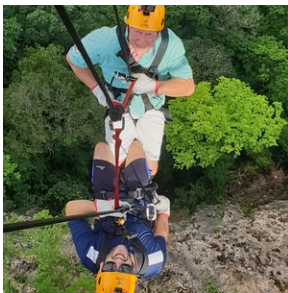
dass, wenn Sie in das Innere der Kirche eintreten, von dem Erlebnis der Lichtreflektionen überrascht werden. In der Mitte der Kirche hängt ein enorm großer Kronleuchter und zudem gibt es einen weiteren überraschenden Bestandteil. Der Beichtstuhl ist ebenfalls komplett transparent. Während der City Tour werden verschiedene Stadtteile von Brasilia, so dass Sie einen guten Eindruck von der Aufteilung der Stadt bekommen.



## 2. Bonito - Boca da Onça Öko Tour

Diese Wandertour von ca. 4 km führt durch einen Wald mit 11 Wasserfällen, wobei der Wasserfall 'Boca da Onca' den Höhepunkt bildet. Dieser 156 m hohe Wasserfall mündet in einen wunderschönen Fluss mit natürlichen Schwimmbecken, wo man herrlich schwimmen kann. Das Mittagessen ist während dieses Ausfluges inbegriffen. Sie werden an Ihrem Hotel abgeholt und nach der Tour wieder abgesetzt.

Diese Tour wird durch portugiesisch sprechende Guides begleitet. Bei dieser Exkursion geht es hauptsächlich um das Natur Erlebnis, so dass es nicht unbedingt erforderlich ist, viel zu übersetzen, während dieser Exkursion. Aber in der Tat ist es möglich, englisch sprechende Guides für diesen Ausflug gegen Mehrkosten zu buchen. Informieren Sie sich bei uns nach den Zuschlägen.



## 3. Bonito - Exkursion 'Gruta do lago azul'

Eine weitere aufregende Exkursion, die auf dem Programm steht, ist der Besuch der 'Gruta do Lago Azul'. Diese Kalksteingrotte verbirgt in ihren Tiefen eine mysteriöse und enorm blaue See. Die Grotte ist mit zahllosen Stalaktiten und Stalactiten ausgestattet. Während des Abstiegs in die Grotte wird der blaue See ständig größer und die Farbe verändert ihre Intensität unter dem Einfluss des Lichteinfalls. Auch während des gesamten Jahres variiert der Lichteinfall, da das Sonnenlicht nur durch eine kleine Öffnung in der Grotte eindringt. Im Dezember fällt das Sonnenlicht während einer kurzen Periode direkt auf die blaue See.



Diese Exkursion ist inklusive der Fahrt in Gesellschaft mit anderen Touristen enthalten. Den Abstieg in die Grotte kann man mit Treppensteigen vergleichen. Im Anschluss an diesen Ausflug werden Sie an Ihrem Hotel/ Pousada abgesetzt. Vor Ort sind auf Wunsch weitere Exkursionen buchbar.



#### **4. Pantanal - Exkursionen Pousada Aguape**

##### **Pousada Aguape - Beschreibung des Tagesprogramms**

Die Pousada Aguape liegt inmitten der wunderschönen Natur des Pantanal. Das Arrangement basiert auf Vollpension und beinhaltet zwei Ausflüge pro Tag, die bei Ihrer Ankunft in der Lodge gemeinsam mit Ihnen geplant und besprochen werden. Die folgenden Ausflüge sind im Arrangement enthalten (mindestens 3 Nächte). Sollten Sie kürzer bleiben, wird eine Auswahl aus den untenstehenden Ausflügen angeboten.

##### **Bootsfahrt auf dem Aquidauana-Fluss**

Dies ist die beste Möglichkeit, den Aquidauana-Fluss und die üppige Schönheit des Waldes zu erleben. Es ist der natürliche Lebensraum von Vögeln, Säugetieren und Reptilien, die an den Ufern zu sehen sind, oder genießen Sie einfach das Vogelgezwitscher.

Diese etwa 2- bis 2,5-stündige Fahrt wird in einem Motorboot mit einer Kapazität von 6 Personen durchgeführt. Das Tragen einer Schwimmweste (bereitgestellt von der Lodge) ist Pflicht.

##### **Trekking**

Das Trekking wird in dicht bewaldeten Gebieten und offenen Feldern durchgeführt. Während dieser Wanderung kommen Sie in engen Kontakt mit der Flora und Fauna der Region und erfahren mehr über ihre Bedeutung im Pantanal-Ökosystem.

Es gibt verschiedene Routen, die zwischen 1,5 und 4 Stunden dauern. In manchen Jahreszeiten können Teile der Wege überschwemmt sein, daher besteht die Möglichkeit, dass Kleidung und Schuhe nass werden.

##### **Pantanal Fotosafari**

Die Fotosafari wird in einem 4x4-Fahrzeug durchgeführt. Diese Tour ermöglicht es Ihnen, größere Flächen zu erkunden und verschiedene Landschaften wie Cerrado, offene Grasflächen, "Vazantes" (tiefliegende saisonal überflutete Gebiete), "Brejos" (Sümpfe) und dauerhaft unter Wasser stehende Buchten zu sehen.

Diese Tour dauert etwa 2,5 bis 3 Stunden und kann mit der Nachttour kombiniert werden, je nach Zeitpunkt des Sonnenuntergangs.

##### **Nächtliche Wildbeobachtung**

Diese Aktivität wird nachts in einem 4x4-Fahrzeug oder Boot durchgeführt, um nachtaktive Tiere wie Ameisenbären, Füchse, Capybaras und Kaimane zu beobachten. Außerdem können Sie das Geräusch von Fröschen und Insekten hören und den spektakulären Nachthimmel des Pantanal bewundern.

Die Dauer beträgt etwa eine Stunde.

##### **Piranha-Fischen**

Das Fischen von Piranhas findet in einer Bucht des Aquidauana-Flusses in der Nähe der Lodge statt. Die Piranhas werden oft für eine regionale Spezialität, Piranha-Suppe, verwendet.

Es ist wichtig, die Anweisungen des Guides zu befolgen, da Piranhas auch nach dem Fischen noch beißen können. Der Guide holt die gefangenen Fische zurück.

Die Dauer der Aktivität hängt von der Begeisterung des Touristen ab.

### **Reitausflug**

Die Reitausflüge führen durch die einzigartigen Landschaften des Pantanal und bieten eine perfekte Möglichkeit, das Sumpfbereich zu erkunden. Die ruhigen Pferde machen den Ausflug auch für unerfahrene Reiter geeignet.

Es gibt verschiedene Routen, die zwischen 1,5 und 3 Stunden dauern, und alle werden von erfahrenen lokalen Guides begleitet.

Ein Sicherheitsmanagementsystem nach ABNT NBR-15331-Standards ist implementiert. Die Pferde müssen immer im Schritt gehen, Trab oder Galopp sind nicht erlaubt.

Reiten ist nur für Kinder ab 6 Jahren erlaubt, und Kinder von 6 bis 11 Jahren müssen von einem Elternteil begleitet werden. Das Maximalgewicht für das Reiten beträgt 120 kg.

### **Pferdekutsche**

Eine angenehme Fahrt durch die Felder, ideal für diejenigen, die nicht reiten können oder möchten. Die Kutschfahrt bietet den Zugang zu den gleichen Wegen wie der Reitausflug, auch in der Regenzeit.

Die Tour dauert etwa 1,5 bis 3 Stunden, je nach Route.

### **Viehtrieb mit den lokalen Cowboys**

Begleiten Sie die Cowboys bei ihrer täglichen Arbeit mit dem Vieh. Sie können das Vieh zu anderen Teilen der Farm treiben, sich um die Kälber kümmern oder die Cowboys bei ihrer Arbeit im Koral beobachten.

Dies ist eine großartige Gelegenheit, mehr über die Kultur und Bräuche der Pantanal-Bewohner zu erfahren.

Diese Aktivität hängt von der Verfügbarkeit und der Art der Arbeit der Cowboys ab.



## **5. Salvador - Wanderekursion Historisches Zentrum**

Dieser historische Stadtpaziergang durch die Altstadt ist eine ausgezeichnete Gelegenheit, um die einzigartige Energie dieser magischen Stadt und ihrer Bewohner zu spüren. Das 1985 zum UNESCO-Weltkulturerbe erklärte Pelourinho liegt im historischen Stadtzentrum von Salvador und gilt nicht nur als herausragendes Beispiel für Brasiliens Kolonialgeschichte, sondern auch als Symbol der schwarzen Bewegung in Bahia. Pelourinho bietet Besuchern eine Vielzahl an Kirchen, Museen, Künstlerateliers, Galerien, Läden und Restaurants. Zu den wichtigsten Touristenattraktionen Pelourinhos zählen das Haus des weltberühmten Schriftstellers Jorge Amado, das Kulturzentrum der Musikgruppe Olodum, die São Francisco-Kirche und die Catedral Basílica de São Salvador sowie die traditionsreiche Bar "O Cravinho", wo Sie sich mit einer Caipirinha verwöhnen können (nicht inbegriffen).

Nach einem kurzen Stopp zum Einkaufen steht es Ihnen frei, die Pierre Verger-Galerie oder das Atelier von Goya Lopes zu besuchen, einem Textildesigner aus Bahia, der Inspiration in den Themen von Bahias afrobrasilianischer Musiktradition findet. Danach geht es weiter zum 1873 errichteten Elevador Lacerda, der den oberen Teil der Stadt mit dem unteren verbindet und sowohl für Touristen als auch für Einheimische ein wichtiges Transportmittel darstellt. Von dort aus können Sie einen traumhaften Blick über die Allerheiligenbucht und den Mercado Modelo genießen und diesen kulturellen Stadtspaziergang entspannt ausklingen lassen.

## **6. Chapada Diamantina - Exkursion "Rio Serrano, Lençóis und Ribeirão do Meio"**

In der Früh werden Sie an Ihrem Hotel abgeholt und beginnen den Tag mit einem Spaziergang entlang des Rio Serrano, wo Sie sich in den natürlichen Pools des Flusses erfrischen können. Dann geht es weiter nach Areias Coloridas ("Bunter Sand"), ein felsiger Abschnitt, der für die unvorstellbare Farbenvielfalt berühmt ist, in der sich der Sandstein dort präsentiert. Anschließend setzen Sie Ihre Wanderung fort und marschieren zum Primavera-Wasserfall, der neben dem höchsten Punkt des Berges, dem imposanten Felsen Pedra do Mirante, in den Lençóis-Fluss fließt. Dort werden Sie für Ihre Anstrengung mit einem atemberaubenden Ausblick auf die Stadt Lençóis belohnt. Nach dem Mittagessen (nicht inbegriffen) geht es weiter nach Ribeirão do Meio. Falls Ihnen der Sinn nach Abenteuer steht, können Sie nach einer kurzen Wanderung (ca. 3 km) beim Canyoning Ihren Mut unter Beweis stellen (wahlweise) oder in den Felsenpools schwimmen, bevor Sie den Rückweg nach Lençóis antreten.



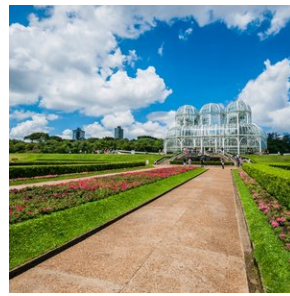
## **7. Curitiba - Fahrradtour**

Heute steht eine entspannte und angenehme Fahrradtour auf dem Programm. Nehmen Sie sich ein Taxi und lassen Sie sich zu dem Sammelpunkt fahren. Von dort startet der Ausflug mit dem Fahrrad (15 km), die mit Pausen zum Ausruhen, zum Fotografieren, eine Kleinigkeit zu essen oder zu trinken, ungefähr 3 Stunden dauert.

Sie werden folgende Sehenswürdigkeiten mit dem Fahrrad besuchen. den Passeio Público (Curitibas ersten Park), das Arabische Memorial, einer im arabischen Stil zu Ehren der Emigranten aus verschiedenen arabischen Ländern gebauten Bibliothek; den Bosque do Papa, dieses polnische Emigranten Monument bestand ursprünglich aus hölzernen Häusern und wurde Ende des 19. Jahrhunderts erbaut und ist heute ein Freilichtmuseum; das Oscar Niemeyer Museum, sein zweiter Name ist 'Eye Museum', aufgrund seiner modernen Architektur in Augenform; Der São Lourenço Park, einer vormaligen Klebstofffabrik, die man in einen wunderschönen Park mit Teich und Pfaden umgewandelt hat; zum Schluss führt der Weg zur 'Ópera de Arame', das wunderschöne Glas- und Stahltheater wurde in einem ehemaligen Steinbruch am See errichtet.

Pick-up und Drop-in sind nicht im Preis inkludiert. Treffpunkt. Rua Nilo Peçanha, 243 Der Rest des Tages steht zu Ihrer eigenen Verfügung.





## 8. Curitiba - Morretes Zugexkursion

Curitiba bildet den Startpunkt für die aufregendste Zugreise der Welt; die Zugstrecke von Curitiba nach Paranguá; einfach ein Meisterwerk der Technik des späten 19. Jahrhunderts. Die Zug Route bringt Sie über Brücken und durch Tunnel entlang der Berge der ´Serra do Mar´ nach Morretes und Paranguá, beides historische Dörfer. Diese 2,5 Stunden dauernde Zugreise bietet traumhafte Aussichten auf Berge, Hügel und Täler. Nach Ankunft in Morretes machen Sie eine kurze Wanderung durch das Dorf. Danach geht die Fahrt mit einem Bus weiter zum Dorf Antonina. Hier können Sie unter anderem das historische Zentrum, das Theater und die ´Pilar´ Kirche besichtigen. An diesem Ort können Sie fantastische Aussichten über die gleichnamige Bucht genießen. Danach fahren Sie mit dem Zug zurück nach Morretes, wo ein landestypisches Mittagessen, genannt ´Barreado` serviert wird. Das traditionelle Gericht besteht aus Fisch, Garnelen und Bananenrum. Die Exkursion endet wieder in Curitiba, wo Sie an Ihrem Hotel abgesetzt werden.



## optionale Ausflüge

### 1. Bonito - Boca da Onca Öko Tour mit abseilen

Diese Wandertour von ca. 4 km führt durch einen Wald mit 11 Wasserfällen, wobei der Wasserfall ´Boca da Onca` den Höhepunkt bildet. Dieser 156 m hohe Wasserfall mündet in einen bildschönen Fluss mit natürlichen Schwimmbecken, wo man herrlich schwimmen kann. Das Mittagessen ist während dieses Ausfluges inbegriffen. Sie werden an Ihrem Hotel abgeholt und nach der Tour wieder abgesetzt.

Diese Tour wird durch portugiesisch sprechende Guides begleitet. Bei dieser Exkursion geht es hauptsächlich um das Natur Erlebnis, so dass es nicht unbedingt erforderlich ist, viel zu übersetzen, während dieser Exkursion. Aber in der Tat ist es möglich, englisch sprechende Guides für diesen Ausflug gegen Mehrkosten zu buchen. Informieren Sie sich bei uns nach den Zuschlägen.

Bei Ankunft auf dem Gelände der Farm, von der diese Tour aus startet, werden Sie durch die Guides vor Ort über den Ablauf des Abseilens instruiert, verbunden mit ein paar Übungen, die für das einmalige Erlebnis notwendig sind.

## **2. Bonito - Exkursion Estancia Mimosa, Wanderung entlang der Wasserfälle (inklusive Lunch)**

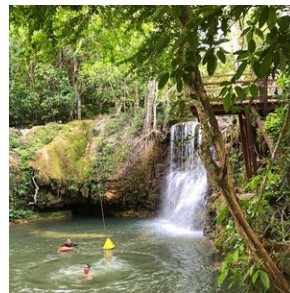
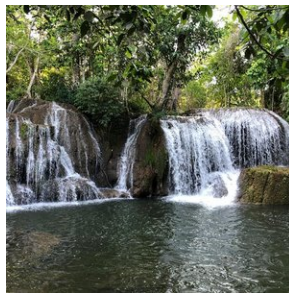
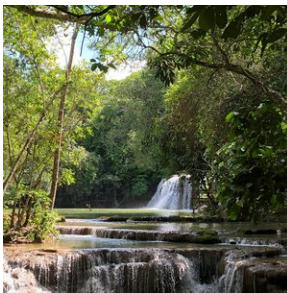
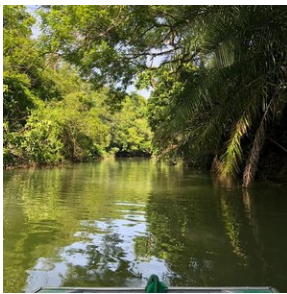
Diese fantastische Exkursion wird mittags angeboten und ein echtes ´Pantaneiro´ Mittagessen mit leckeren lokalen Spezialitäten, ist inbegriffen.

Zu Beginn dieser Exkursion werden Sie an der Ranch ´Estancia Mimosa´ willkommen geheißen, Ihnen wird der Ablauf der Tour erklärt und danach können Sie sich am Buffet stärken. Nach dem Essen haben Sie noch Gelegenheit, entweder in einer Hängematte zu entspannen, oder die nähere Umgebung der Ranch zu erkunden. Hier gibt es sowohl mehrere Tierarten, wie Kaimane, Papageien und auch viele interessante Pflanzen zu entdecken.

Die Tour führt anschließend über einen ca. 3 km langen Pfad, quer durch bewaldetes Gebiet, bei dem Sie an 9 kleinen Wasserfällen entlang kommen, wo Sie Gelegenheit haben, zu schwimmen. Der Guide wird Ihnen die schönsten Flecken während der Wanderung zeigen. Für Leute, die mutig sind, gibt es beim letzten Wasserfall noch die Möglichkeit, von einem Sprungbrett aus, ca. 5 Meter tief in das Wasser neben einem Wasserfall zu springen.

Schwierigkeitsgrad der Exkursion: leicht - auch für Kinder geeignet

Sie werden morgens an Ihrem Hotel abgeholt und dort auch wieder abgesetzt.



## **3. Bonito - Fluss Schnorcheln Rio Sucuri**

Der Fluss ´Rio Sucuri´ gilt als einer der klarsten Flüsse auf der ganzen Welt. Der Fluss ist so rein, weil das Regenwasser durch Kalkstein gefiltert wird, bevor es in den Fluss fließt. Der Ausflug beginnt mit einer entspannten Wanderung auf einem Pfad durch ein waldreiches Gebiet in Richtung der Mündung des Flusses, wo das Schnorchel Abenteuer beginnt. Unterwegs genießen Sie die lokale Flora und Fauna. Langsam stromabwärts treibend, können Sie das spektakuläre Unterwasser Leben mit einer enormen Diversität an Fischen und der üppigen Vegetation unter Wasser bestaunen, wobei der Eindruck erweckt wird, sich in einem lebensechten Aquarium zu befinden.

Während des Schnorchelausfluges werden Sie ständig von einem Boot begleitet, falls Sie Unterstützung benötigen. Tauchanzüge, spezielle Schuhe, sowie alle benötigten Geräte sind inkludiert.



#### **4. Curitiba - Citytour**

Im Rahmen dieser Tour werden Sie die wichtigsten Sehenswürdigkeiten der Stadt besuchen: den Tiradentes-Platz mit der Kathedrale, den Paço da Liberdade (´Palast der Freiheit´), die historische Universidade Federal, das Guaíra-Theater, das Oscar Niemeyer-Museum (das sogenannte ´Auge´) und den Deutschen Wald. Außerdem werden Sie auch den Botanischen Garden, den Papstwald, die Ópera de Arame (wörtlich: ´Opernhaus aus Draht´) und den Tanguá- sowie den Tingui-Park kennenlernen.