



Erleben Sie Brasilien
mit ReiseSpezialist Brasilien

VZR
Garant



Telefon +31 35 6284427

E-Mail info@reisespezialistbrasilien.de



Reise Angebot 9315 - Gruppen Rundreise Brasilien mit festen Reisedaten 2024 PDF

Wir bieten eine Gruppenrundreise sowohl für Paare, für Familien und auch für Alleinreisende an. Die Reise wird garantiert, sobald sich mindestens 2 Personen für das gleiche Startdatum angemeldet haben.

Maximale Teilnehmerzahl: 6 Personen

Die Reise führt von Rio de Janeiro über Foz do Iguacu nach Cuiaba und dem nördlichen Pantanal, und zuletzt nach Salvador.

Eine Reiseverlängerung nach Praia do Forte und/oder zum Amazonas kann ebenfalls zugebucht werden.

- Damit wir die Reise für Sie buchen können, brauchen wir folgende Angaben:
- Namen und Geburtsdaten der Reisenden, wie im Ausweis vermerkt
- Nummer des Ausweises und das Gültigkeitsdatum
- Rechnungsadresse
- Mobiltelefonnummer, unter der die Reisenden während der Reise erreichbar sind
- Kontaktdaten von Familie oder Freunden, die nicht an der Reise teilnehmen

Diese Daten können Sie auf dem Anfrageformular dieses Angebotes eintragen. Wir respektieren die Privatsphäre der Besucher unserer Website und tragen die Verantwortung dafür, dass persönliche Daten unserer Besucher vertraulich behandelt werden. Ihre persönlichen Daten werden verschlüsselt über eine sichere HTTPS Verbindung zu uns übermittelt.

Wir freuen uns auf Ihre Rückmeldung

Herzliche Grüße im Namen des RSB Teams

Brigitte van Dijk

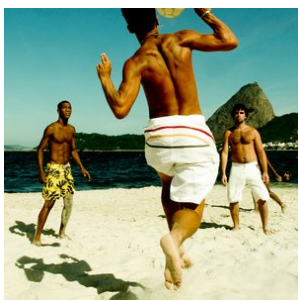
Reiseagentin

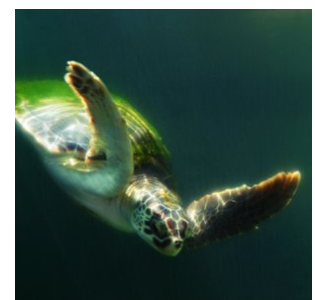
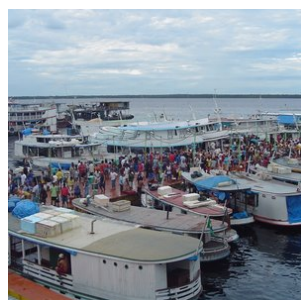
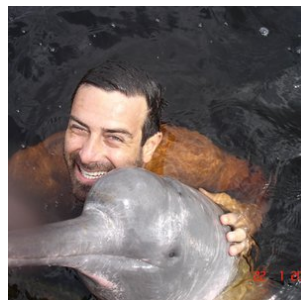
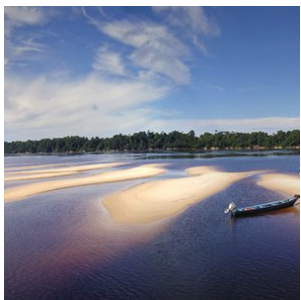
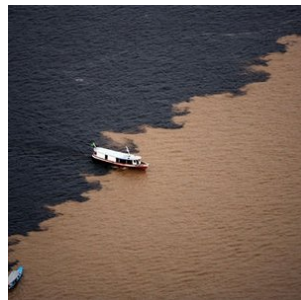
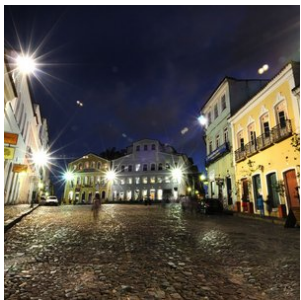
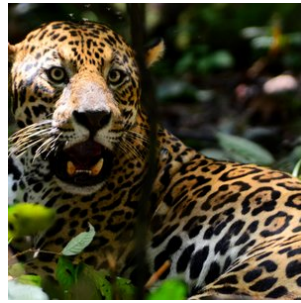
Reisecode: 9315

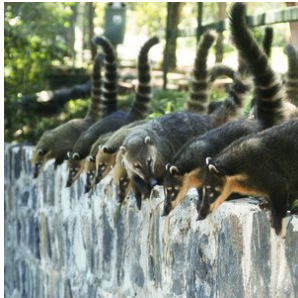
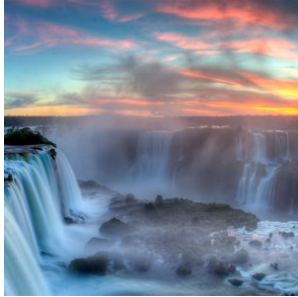
ab **2.297,00 €** p.p.

11 Tage

- ✓ **RIO DE JANEIRO DIE WUNDERSCHÖNE STADT MIT DEM ZUCKERHUT, DEM CORCOVADO UND DER COPACABANA**
- ✓ **DIE GIGANTISCHEN WASSERFÄLLE VON FOZ DO IGUACU**
- ✓ **WILDLIFE IM NÖRDLICHEN PANTANAL**
- ✓ **SALVADOR MIT SEINER HISTORISCHEN ALTSTADT PELOURINHO**
- ✓ **STRANDURLAUB IN PRAIA DO FORTE ZUBUCHBAR**
- ✓ **AMAZONAS AUFENTHALT ZUBUCHBAR**







Beschreibung

Tag 01: 12.03.2024 (1.Tag Landarrangement)

Tag 11: 22.03.2024 (letzter Tag Landarrangement)

weitere Termine:

17.06.2024-27.06.2024

07.08.2024-17.08.2024

10.09.2024-20.09.2024

04.11.2024-14.11.2024

Reisepreis:

- € 2.297 -- pro Person auf Basis der Teilnahme von insgesamt mindestens 2 Personen.
- € 423,-- pro Person Einzelzimmerzuschlag auf Basis der Teilnahme von insgesamt mindestens 2 Personen.
- € 85 ,-- € pro Person Verlängerungsnacht im Copa Sul in Rio de Janeiro
- € 127,-- € pro Person Verlängerungsnacht im Solar dos Deuses in Salvador

Verlängerungs Paket Amazonas: 5 Tage/ 4 Nächte

T1 MAO Transfer Flughafen / Hotel (mit deutschsprachigem Guide)

MAO Saint Paul (Standard) Check-in: 14:00 | Check-out: 12:00

T2 MAO Amazon Tupana Lodge (4D/3N (Standard) - 1N im Dschungel) Bitte beachten Sie, dass diese Lodge keine Kinder unter 4 Jahren akzeptiert. Im Package inbegriffen: Unterkunft mit Vollpension (Getränke nicht inbegriffen, nur Wasser); Retourtransfers Hotel Manaus / Lodge (Sammeltransfer) inkl. Besichtigung des "Treffens der Wasser" am Hinweg; Erkundungstour im Kanu; Dschungelwanderung(en); Kanutour zum Aufspüren von Alligatoren; Besuch einer lokalen

"caboclo"-Siedlung; Übernachtung im Dschungel (3N-, 4N- und 5N-Paket); englischspr. Guide Bitte beachten Sie, dass es eine Gepäcksbeschränkung von ca. 10 kg pro Person gibt. Sie können Ihr restliches Gepäck im Büro der Tupana Lodge in Manaus lassen. Pick-up: 07:00 Uhr (Hotels) | Drop-off: 12:30 und 16:30 Uhr (Flughafen, Ankunft in Manaus); 17:00 Uhr (Hotels)
WICHTIG: Die Unterkunft akzeptiert keine Giro-/Kreditkartenzahlungen. Weisen Sie die Kunden darauf hin, ausreichend Bargeld (R\$) mitzunehmen.

T3 Amazon Tupana Lodge

T4 Amazon Tupana Lodge

T5 Transfer nach Manaus

Die ausgewählten Unterkünfte arbeiten gemäß den Covid-19-Richtlinien des brasilianischen Tourismusministeriums und sind mit dem Siegel "Turismo Responsável – Limpo e Seguro" ausgezeichnet.

Für nähere Informationen: <http://www.turismo.gov.br/seloresponsavel/>

- 589 € pro Person bei Teilnahme von 1 Person - Übernachtung im Einzelzimmer
 - 465 € pro Person bei Teilnahme von 2 Personen - Übernachtung im Doppelzimmer
 - 455 € pro Person bei Teilnahme von 3 Personen - Übernachtung im Doppelzimmer
 - 455 € pro Person bei Teilnahme von 4 Personen - Übernachtung im Doppelzimmer
 - 156 € Einzelzimmerzuschlag
- Zusatznacht im Saint Paul in Manaus (Einzel- oder Doppelzimmer Standard): 58 € pro Person

Badeverlängerung Praia do Forte (4 Tage/ 3 Nächte):

- Tag Stadt Leistung
 - T1 SSA Transfer Salvador / Praia do Forte (mit portugiesischsprachigem Fahrer) 07:00 bis 20:00 Uhr
 - Bitte beachten Sie, dass jeglicher Transfer in Salvador, welcher zwischen 20:00 und 7:00 Uhr stattfindet als Nachttransfer gilt und daher einen Aufschlag von 12,5% hat.
Die Abholzeit ist ausschlaggebend. 62 km (geschätzte Fahrzeit: 1-2 Stunden) PDF Pousada Sobrado da Vila (Standard mit Balkon)
 - T2 PDF Pousada Sobrado da Vila (Standard mit Balkon)
 - T3 PDF Pousada Sobrado da Vila (Standard mit Balkon)
 - T4 PDF Transfer Praia do Forte / Salvador (mit portugiesischsprachigem Fahrer) 07:00 bis 20:00 Uhr
 - Die ausgewählte Unterkunft arbeitet gemäß den Covid-19-Richtlinien des brasilianischen Tourismusministeriums und sind mit dem Siegel "Turismo Responsável – Limpo e Seguro" ausgezeichnet. Für nähere Informationen: <http://www.turismo.gov.br/seloresponsavel/>
- 475 € pro Person bei Teilnahme von 1 Person - Übernachtung im Einzelzimmer
 - 344 € pro Person bei Teilnahme von 2 Personen - Übernachtung im Doppelzimmer
 - 305 € pro Person bei Teilnahme von 3 Personen - Übernachtung im Doppelzimmer
 - 295 € pro Person bei Teilnahme von 4 Personen - Übernachtung im Doppelzimmer
 - 209 € Einzelzimmerzuschlag

Inklusive:

- **Unterkunft und Mahlzeiten:**

sehen Sie bitte unter ´Hotels´

In den Lodges im Pantanal und im Amazonasgebiet ist der Aufenthalt inklusive Vollpension und aller Ausflüge

- **Transfers:**

- **Exkursionen:**

Die enthaltenen Exkursionen sind gesondert unter Exkursionen aufgeführt.

- **Reisebegleitung:**

Während der Reise bieten wir für jedes Ziel eine lokale Vertretung an, an die Sie sich wenden können - für Tipps, Unterstützung und optionale Exkursionen. So reisen Sie auf individueller Basis, aber jederzeit mit Unterstützung.

- **Sicherheiten:**

Reisespezialist Brasilien, kurz ´RSB´ genannt, ist die deutsche ´BRS´ (Brazilië Reis specialist), eine niederländische

Reiseorganisation mit einem sehr ausgebautem Reiseangebot nach Brasilien. Reisespezialist Brasilien ist Mitglied der SGR (Reiseschutzbrief NL), DRV (Deutscher Reiseverband), der ANVR und dem Katastrophenschutzfonds. Hierdurch sind Sie sicher, dass RSB den strengsten Anforderungen genügt, die man von Reiseorganisationen erwarten kann. Die Stiftung Garantiefond Reisegelder ´Stichting Garantiefonds Reisegelden (SGR)` , schützt vorausbezahlte Reisegelder von Reiseenden, die bei einem SGR-Mitglied eine Reise buchen. Alle Vereinbarungen bezüglich Reise- und Aufenthalt sind durch die SGR finanziell abgedeckt entsprechend der Garantieregelung der SGR (www.sgr.nl).

Unter folgendem Link können Sie sich über unsere Allgemeinen Bedingungen informieren:

<https://www.reisespezialistbrasilien.de/footer-navigation/allgemeine-bedingungen.html>

Hinweis:

- Änderungen vorbehalten. Maßgeblich ist die Reisebestätigung. Es gelten die Allgemeinen Geschäftsbedingungen des Reiseveranstalters.

Nicht inkludiert:

Flüge:

Die Flüge nach und innerhalb von Brasilien werden durch verschiedene Airlines angeboten. Angesichtes der täglich unterschiedlichen Optionen bezüglich der Flüge nach und innerhalb von Brasilien suchen wir gemeinsam mit Ihnen unter Berücksichtigung der besten Tarife und der gewünschten Reisedauer nach den jeweils günstigsten Flugplänen. Diese Tarife ändern täglich, weshalb wir diese nicht in die Reisesumme mit aufgenommen haben.

- **Beitrag Katastrophenschutzfonds - € 2,50 pro Buchung**
- **Beitrag VZR Garant (Reiseschutzbrief NL) - € 7,50 pro Person (nicht erstattungsfähig)**
- **Buchungsgebühren: € 25,- pro Buchung und Person (nicht erstattungsfähig)**

Reisedetails

1. Rio de Janeiro - Ankunft

Nach Ankunft in Rio de Janeiro werden Sie am Flughafen willkommen geheißen und per privatem Transfer zu Ihrem Hotel in Rio de Janeiro gebracht. Der Rest des Tages steht zu Ihrer freien Verfügung.

- Wählen Sie zwischen Standard-, Mittel- und Superior Klasse Hotels während Ihres Aufenthaltes in Rio de Janeiro

2. Rio de Janeiro - Corcovado und Zuckerhut mit Lunch (SIB)

Heute steht eine Tagesexkursion zu dem Christusbild auf dem 710 m hohen Corcovado Berg und dem Zuckerhut auf dem Programm (Dauer ca. 6 Stunden). Dieser Ausflug ist inklusive Mittagessen.

3. Rio de Janeiro - Foz do Iguazu

Heute endet das Arrangement in Rio de Janeiro. Sie werden an Ihrem Hotel abgeholt und per privatem Transfer zum Flughafen gebracht. Anschließend fliegen Sie nach Foz do Iguacu, wo Sie am Flughafen willkommen geheißen und zu Ihrem Hotel gebracht werden.

- Wählen Sie zwischen Standard-, Mittel- und Superior Klasse Hotels während Ihres Aufenthaltes in Foz do Iguacu

4. Foz do Iguaçu - Exkursion argentinische Seite der Wasserfälle

Heute ist eine 4- stündige, private Exkursion zu der argentinischen Seite der Wasserfälle von Foz do Iguacu geplant. Sie werden an Ihrem Hotel abgeholt und nach der Exkursion auch wieder dort abgesetzt.

Während dieser Tour an der argentinischen Seite der Wasserfälle besteht auch die Möglichkeit, eine fantastische Dschungel- und Bootsexkursion zu den Wasserfällen zu buchen, die Gran Aventura Boots Tour.

5. Foz do Iguacu - brasilianische Seite der Wasserfälle - Cuiaba

Heute ist eine 3 stündige, private Exkursion zu der brasilianischen Seite der Wasserfälle von Foz do Iguacu geplant. Sie werden an Ihrem Hotel abgeholt und nach der Exkursion zum Flughafen von Foz do Iguacu gebracht. Von dort aus geht Ihr Flug nach Cuiaba, wo Sie willkommen heißen und zu Ihrem Hotel in Cuiaba gebracht werden.

- Wählen Sie zwischen Standard-, Mittel- und Superior Klasse Hotels während Ihres Aufenthaltes in Cuiaba

6. Nördliches Pantanal - Start 4-tägiges Arrangement Estancia Vitoria

Sie werden heute an Ihrem Hotel in Cuiabá abgeholt und per privatem Transfer zum Pantanal gebracht (etwa 100 km). Anschließend geht es weiter auf der bekannten Transpantaneira zur Pousada Estancia Vitoria (38 km). Auf diesem Teilstück der Transpantaneira können Sie mit etwas Glück vielen Tieren begegnen wie z.B. Kaimanen, Capivaras, Störchen usw.. Nach der Ankunft in der Lodge wird das Mittagessen serviert (abhängig von der Ankunftszeit). Kurze Ruhepause. Am späten Nachmittag unternehmen Sie eine Wanderung zu Fuß. Abendessen in der Lodge.

7. Pantanal - UeSo lodge Pantanal - Estancia Vitoria (Tag 2, 4-tägiges Arrangement)

Vor dem Frühstück steht eine Frühpirschtour auf dem Programm, mit etwas Glück können Sie nachtaktive Tiere und Vögel beobachten. Nach dem Frühstück unternehmen Sie eine Reittour (auch für Personen ohne Reiterfahrung geeignet!). Mittagessen in der Lodge. Am Nachmittag wird eine Kanutour auf dem nahe gelegenen Rio Nova oder Rio Claro durchgeführt. Vielleicht sehen Sie hier eine Familie von Riesenottern und viele Vögel. Abendessen in der Lodge. Auf Wunsch wird nach dem Abendessen eine Nachtsafari zum Aufspüren von nachtaktiven Tieren durchgeführt.

8. Pantanal - UeSo lodge Pantanal - Estancia Vitoria (Tag 3, 4-tägiges Arrangement)

Nach dem Frühstück wird eine Reittour durchgeführt (auch für Personen ohne Reiterfahrung geeignet !). Sie reiten durch die herrliche Pantanallandschaft und werden sicher einigen Tieren begegnen. Nach dem Mittagessen Erholung am Pool, Zeit zur freien Verfügung. Am späten Nachmittag geht es mit dem Auto auf die Transpantaneira, um einigen Säugetieren und Vögeln wie Capivaras, Tuiuius (Jabirus), Jacares (Kaimane) zu begegnen, die Reiseleiter werden auch versuchen, für Sie einen Ameisenbären oder einen Tapir aufzuspüren. Rückkehr zur Lodge und Abendessen.

9. Nördliches Pantanal - Salvador

Heute werden Sie in der Lodge im Pantanal abgeholt und in Gesellschaft anderer Touristen zum Flughafen von Cuiabá gebracht. Im Anschluss ist der Flug nach Salvador mit einem Zwischenstopp. Nach Ihrer Ankunft in Salvador werden Sie willkommen heißen und per privatem Transfer zu Ihrem Hotel gebracht.

- Wählen Sie zwischen Standard-, Mittel- und Superior Klasse Hotels während Ihres Aufenthaltes in Salvador

10. Salvador - Wanderekursion Historisches Zentrum Pelourinho

Heute steht eine angenehme Wanderung durch das Historische Zentrum von Paraty auf dem Programm. Dieser historische Stadtpaziergang durch die Altstadt ist eine ausgezeichnete Gelegenheit, um die einzigartige Energie dieser magischen Stadt und ihrer Bewohner zu spüren.

11. Salvador - Ende Arrangement

Heute endet Ihr Aufenthalt in Salvador. Sie werden an Ihrem Hotel abgeholt und per privatem Transfer zum Flughafen von Salvador gebracht. Anschließend ist der Flug zu Ihrem nächsten Ziel nach Wahl. Ende des Arrangements.

Reiseziele

1. Rio de Janeiro

Rio de Janeiro wird auch 'a cidade Maravilhosa' genannt, eine wunderschöne Stadt. Ohne Zweifel muss Rio in den Reihen "schönste Städte der Welt" aufgenommen werden. Die Stadt ist eine atemberaubende Kombination von urwüchsigen grünen Bergen, Sandstränden und dem immensen Blau des Atlantischen Ozeans.

Weltbekannte touristische Attraktionen wie der 'Pão de Açúcar' (Zuckerberg), der Corcovado mit dem ikonischen Christusbild und besonders die Strände der Copacabana und Ipanema tragen zur Schönheit der Stadt bei. Rio atmet Energie und Rhythmus und die lokale Bevölkerung, die 'Cariocas', sind für ihre ansteckende Fröhlichkeit bekannt. Niemand kann besser ein Fest organisieren! Probieren Sie es selbst im Ausgehviertel 'Lapa' mit vielen Gelegenheiten zum Tanz und den geselligen Bars.

Sonntags ist der Boulevard in Rio für Autos gesperrt. Ein Erlebnis, dann über die kilometerlange Promenade Fahrrad zu fahren, zu skaten oder zu spazieren. Eine der schönsten, aber weniger bekannten Aussichten auf Rio bietet der 'Vista Chinesa'. Von dem Regenwald aus, den 'Floresta de Tijuca', mitten in der Stadt gelegen, schauen Sie über diese unvergleichliche Metropole.

Wo anders in der Welt können Sie das berühmteste Karnevalsfest mitmachen, an den riesigen Stränden relaxen, bis in die Frühe ausgehen oder nur einfach die spektakulären Aussichten genießen? Rio ist für jedwede Brasilienreise der perfekte Startpunkt. Falls Sie nicht so viel fliegen möchten, sind auch in der direkten Umgebung diverse Plätze zu erreichen, sowie die prächtige Halbinsel Buzios, die historische Küstenstadt Paraty oder die urwüchsige, tropische Insel Ilha Grande.



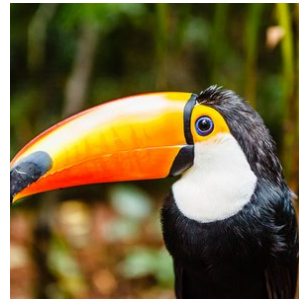
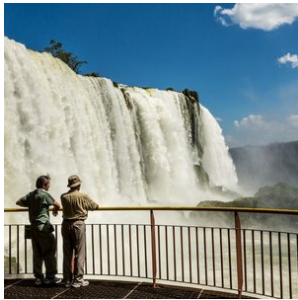
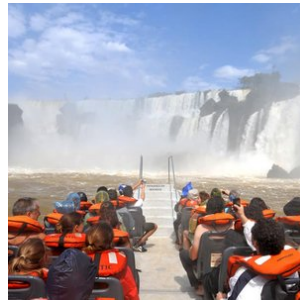
2. Foz do Iguaçu

Dies ist zweifellos eines der spektakulärsten Anziehungspunkte Brasiliens. Nicht weniger als 275 Wasserfälle befinden sich in einem Gebiet von 2,7 km und bilden den mächtigen 'Foz do Iguaçu'. In dessen Herz hören, sehen und fühlen Sie den 'Devil's Throat', wo 14 verschiedene Wasserfälle mit einem gewaltigen, beeindruckendem Geräusch aufeinandertreffen.

Der Besucher kann auf verschiedene Arten dieses Spektakel genießen: er kann über verschiedene Laufbrücken, die einen den Wasserfällen ganz nahe bringen, per Boot, oder die aufregendste Erfahrung, per Helikopter, die Wasserfälle erleben. Ebenso befindet sich dort das Dreiländereck, in Foz do Iguacu treffen Argentinien, Paraguay und Brasilien aufeinander.

Der grenzüberschreitende Nationalpark von Foz do Iguacu wurde gegründet, um das wertvolle Ökosystem zu schützen. Hier können Sie einen echten Regenwald mit mehr als 400 Vogelarten, zig-fachen Säugetierarten, Reptilien und mehr als 2000 Pflanzensorten, besuchen. Wenn Sie nach Foz do Iguacu reisen, haben Sie verschiedene Unterkunftsmöglichkeiten.

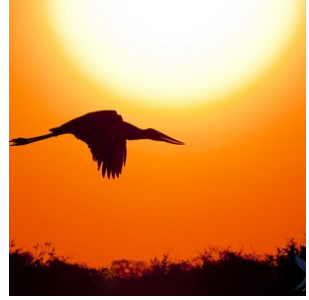
Möchten Sie nahe bei den Wasserfällen und in einer exklusiven Umgebung bleiben? Dann können Sie im Hotel das Cataratas übernachten. Möchten Sie die nächtlichen Geräusche des nahe gelegenen Dschungels erleben? Dann ist die Yacutinga Lodge eine sehr gute Option. Die Stadt Foz do Iguacu selbst hat eine Vielzahl Hotels in diversen Komfortklassen im Angebot. Die beste Zeit, die Wasserfälle zu bewundern, ist während des brasilianischen Sommers (Dezember bis Februar), wegen des enormen Wasservolumens und der geringen Regenfälle.



3. Pantanal-Nord

Die gigantische Tiefebene, die während der Regensaison (Dezember bis März) größtenteils überflutet wird, bildet das größte Feuchtgebiet der Welt. Mit einer beeindruckenden Oberfläche von ca. 150.000 Quadratkilometern sind die Feuchtgebiete des Pantanals mehr als 3 mal so groß wie die Niederlande. Ein einzigartiges Gebiet mit wunderschöner Vegetation und unzähligen Flüssen und Seen. Es ist die beste Gegend von Brasilien, um die ganz besondere Tierwelt zu bewundern, so wie den seltenen und eleganten Jaguar, wilde Papageien, Ameisenbären, Wildschweine, Capybaras, schwarze Kaimane und mehr als 600 verschiedene Vogelarten, sowie zum Beispiel den Jabiru. Eine Safari zu dieser besonderen Wildnis ist eine einzigartige Erfahrung und eine unvergleichbare Gelegenheit, seltene Tiere zu beobachten und in der Natur zu fotografieren.

Zweifelloos ist der Besuch des Pantanals der Höhepunkt jeder Reise. Das Gebiet verfügt über diverse Lodges in verschiedenen Kategorien meistens auch auf Basis von Vollpension und inklusive täglicher Exkursionen. Cuiaba bildet das Entré zum nördlichen Pantanal. **Das südliche Pantanal ist von Campo Grande aus besser zu erreichen.** Der Unterschied zum nördlichen Pantanal besteht darin, dass Sie den südlichen Teil besser mit Bonito, der Hauptstadt des brasilianischen Ökotourismus kombinieren können.



4. Salvador

Salvador, im Bundesstaat Bahia, war die erste Hauptstadt von Brasilien und befindet sich auf einer Halbinsel mit Sicht auf eine enorm große Bucht. Für Brasilianer ist der Bundesstaat Bahia das Synonym für ein relaxtes Lebenstempo. Ausgefallene Farben, Musik und eine Mischung von Religionen kennzeichnen diesen Bundesstaat.

Da Salvador in der Vergangenheit der vornehmste Hafen für den Sklavenhandel war, besteht die Bevölkerung bis auf den heutigen Tag hauptsächlich aus Afro-Brasilianern. Die Fecht-/ Tanzkunst 'Capoeira' wurde unter anderem durch Sklaven in Salvador entwickelt.

Das historische Zentrum Pelourinho hat eine Vielzahl barocker Kirchen in kolonialer Architektur. Es ist ebenso bekannt aufgrund seines überschwänglichen Nachtlebens mit zahllosen Restaurants, Bars und Nachtclubs. Nach Rio de Janeiro ist der Karneval in Salvador am bekanntesten und wird hier total anders gefeiert. Im Gegensatz zu Rio, wo Sie mehr oder weniger nur Zuschauer sind, werden Sie hier mit in die Umzüge einbezogen und feiern einfach mit.

Salvador bietet eine große Auswahl an Hotels in diversen Komfortklassen. Kombinieren Sie einen Besuch von Salvador mit den nahe gelegenen Orten Praia do Forte, Morro de São Paulo oder dem prächtigen Naturgebiet Chapada Diamantina.





Hotels

Touristenklasse Hotels

1. Foz do Iguacu - Hotel Viale Tower

Zimmertyp: **Standard Doppelzimmer + Standard Einzelzimmer**

Verpflegungsart: **Frühstück inbegriffen**

Anzahl Nächte: **2**

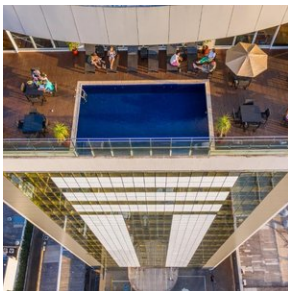
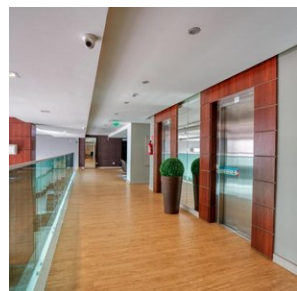
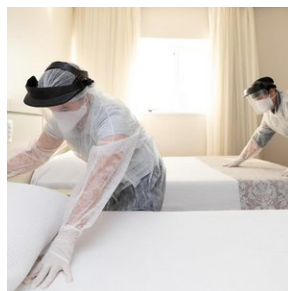
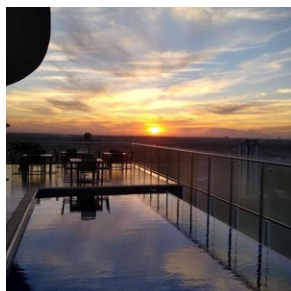
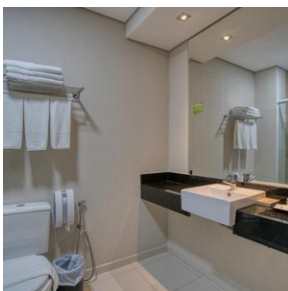
Anzahl Zimmer: **1**

Das Viale Tower Hotel erwartet Sie mit einem Infinity-Pool und einem Restaurant sowie Aussicht auf Brasilien, Argentinien und Paraguay. Freuen Sie sich in diesem neu erbauten Hotel in Foz do Iguacu zudem auf kostenfreies WLAN und eine Gemeinschaftslounge.

Die klimatisierten und modernen Zimmer im Viale Tower sind mit einem Flachbild-TV und einer Minibar ausgestattet. Zu den weiteren Annehmlichkeiten zählt ein eigenes Bad mit einer Dusche, einem Haartrockner und kostenfreien Pflegeprodukten. Kabel-TV ist ebenfalls vorhanden.

Morgens genießen Sie ein Frühstücksbuffet, das Ihnen unter anderem eine Auswahl an frischem Obst, Brot, Aufschnitt und verschiedenen Getränken bietet.

Das Hotel liegt 12,7 km vom Vogelpark, 3,1 km vom Stadtkrankenhaus und 15 km von den Iguazu-Wasserfällen entfernt. Den Flughafen Foz do Iguacu erreichen Sie nach 12 km. Von der Stadt Ciudad del Este trennen Sie 5 km.



2. Cuiabá - Hotel Nacional Inn

Zimmertyp: **Standard Doppelzimmer + Standard Einzelzimmer**

Verpflegungsart: **Frühstück inbegriffen**

Anzahl Nächte: **1**

Anzahl Zimmer: **1**

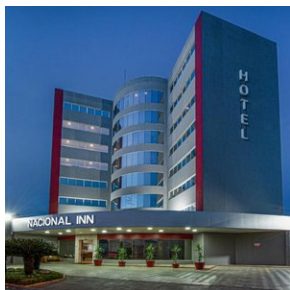
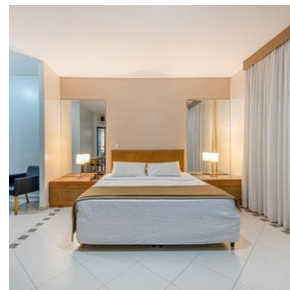
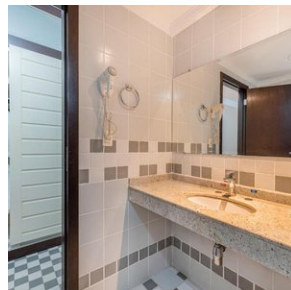
Strategically located in Cuiabá centre, Hotel Nacional Inn Cuiabá is only 1000 metres from historic buildings. Free WiFi is available and the hotel offers an outdoor pool and a gym.

The 4-star accommodation at Hotel Nacional Inn Cuiabá provides guests with amenities such as air conditioning, cable TV, minibar and telephone. Some suites comprise a separate living room as well.

Guests can use a business centre and get laundry services. The front desk is available 24/7.

With an elegant, minimalist décor, the restaurant specializes in international contemporary dishes. Guests also enjoy Brazilian drinks at the bar, featuring caipirinha cocktails made with regional fruits.

This hotel is 8 km from Marechal Rondon international airport, and 65 km from Chapada dos Guimarães. Pantanal is 250 km away.



3. Pantanal - UeSo lodge - Estancia Vitoria

Zimmertyp: **Standard Doppelzimmer + Standard Einzelzimmer**

Verpflegungsart: **Vollpension**

Anzahl Nächte: **3**

Anzahl Zimmer: **1**

Standort:

Die UeSo Lodge liegt etwa 140 km südöstlich von Cuiabá entlang der Transpantaneira, einer 150 km langen unbefestigten Straße, die durch das Herz des nördlichen Pantanal führt.

Erreichbarkeit:

Der Transfer von Cuiabá zur Lodge dauert etwa 3 Stunden. Der Weg zur Lodge führt über Poconé, eine Goldminenstadt aus dem 18. Jahrhundert. Ab Poconé sind die letzten 37 km entlang der Transpantaneira eine unbefestigte Straße. Die Lodge befindet sich nur 500 m von der Transpantaneira entfernt inmitten eines etwas höher gelegenen

Savannenwaldstücks.

Größe und Struktur der Lodge:

Die schweizerisch-brasilianischen Besitzer von UeSo Pantanal machen kein Geheimnis daraus: Dies ist eine bescheidene Familienpension mit einem häuslichen Touch. Marcos kümmert sich liebevoll um die Pferde, Conceição räumt die Zimmer auf und kehrt das Ungeziefer von den Veranden, Pedro der Führer begrüßt die Gäste und Dito kümmert sich um die Instandhaltung - jeder wird herzlich vorgestellt. UeSo plant nicht, 5-Sterne-Luxus zu bieten, aber sie sorgen dafür, dass sich die Gäste wie zu Hause und gut versorgt fühlen.

UeSo bietet 18 einfach eingerichtete Zimmer mit Klimaanlage, Deckenventilatoren und Duschen mit warmem Wasser. Darüber hinaus bietet die Lodge 5 Chalets mit Blick auf den See und einer eigenen Veranda mit Schaukelstühlen und Hängematten. Dreimal täglich werden regionale Mahlzeiten in Buffetform im Speisesaal serviert, der mit großen Moskitonetzen ausgestattet ist. Die Lodge verfügt auch über ein kleines Tauchbecken, von dem aus Pfade in den umliegenden Garten führen. Von der Lodge aus führt ein Wanderweg zu einem 17 Meter hohen Aussichtsturm, dem perfekten Aussichtspunkt, um Wildtiere zu beobachten. Agutis, Primaten und Tapire werden hier oft gesehen.

Einzigartige Merkmale:

Der bescheidene und unkomplizierte Stil von UeSo Pantanal mag für Menschen geeignet sein, die sich mit rustikaler häuslicher Gemütlichkeit zufrieden geben.

In der Umgebung der Lodge können Sie eine Vielzahl von Eisvogelarten, Streifenreiher, Königstyrannen, Blaukehl-Leguane, Riesentukane und Riesenotter sehen. In der Nähe der Lodge gibt es einen Galeriewald, in dem viele Vogelarten leben, wie Blaukronentrogone, Rotsteiß-Jakamare, Halsbandaras, Töpfervögel, Linienpechte und Fuchsrote Baumläufer. Aber auch viele andere Säugetierarten. Sie werden Brüllaffen und Kapuzineraffen, Tapire, Große Ameisenbären, Kleine Ameisenbären, Sumpfhirsche, Gürteltiere, Kapuzineraffen, Mähnenwölfe, Füchse und vieles mehr entdecken.

Aktivitäten

Reiten

In der Vergangenheit war das Reiten fast die einzige Möglichkeit für die Bewohner, sich durch das Pantanal zu bewegen. Nutzen Sie die Gelegenheit und lassen Sie sich von den sanften Pferden durch die wunderschöne Landschaft tragen. Machen Sie sich keine Sorgen, es ist kein Problem zu reiten, auch nicht für Anfänger. Halten Sie einfach die Zügel locker in Ihren Händen und genießen Sie den Ritt.

Bootstour

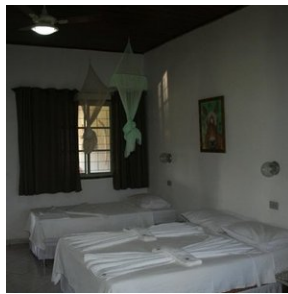
Während unserer Bootstour auf dem Rio Claro oder Rio Novo (nahe der Pousada Estancia Vitoria) können Sie viele Vögel und Kaimane sehen oder mit etwas Glück auch Riesenotter oder Tapire beobachten. Außerhalb der Fischereischonzeit können Sie versuchen, einen Piranha zu fangen (Schonzeit vom 01.11. bis 01.03.). Aus Umweltschutzgründen verwenden wir keine Benzinmotoren.

Wanderungen

Unsere Wanderungen sind speziell dafür konzipiert, Flora und Fauna zu beobachten. Daher gehen wir sehr langsam und leise, da die Tiere sehr empfindlich auf Bewegungen und Geräusche reagieren. Es ist eine gute Idee, ein Fernglas mitzunehmen.

Optionale Jagartour (zubuchbar)

Buchen Sie die (optionale) ganztägige Jagartour in Porto Jofre dazu. Dies ist eine aufregende Flussfahrt mit einem Motorboot auf der Suche nach dem Jaguar im Schutzgebiet Meeting of the Waters. Diese Exkursion wird nur während der Trockenzeit von Juni bis November angeboten. Sichtungen sind nahezu garantiert.



4. Salvador - Solar dos Deuses

Zimmertyp: **Deluxe Doppelzimmer +**

Deluxe Einzelzimmer

Verpflegungsart: **Frühstück inbegriffen**

Anzahl Nächte: **2**

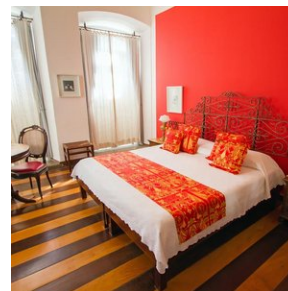
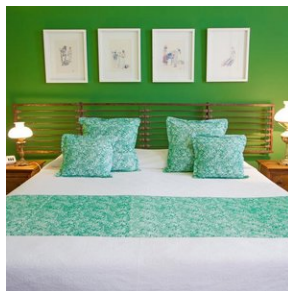
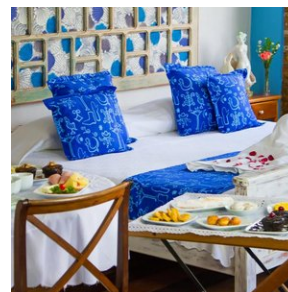
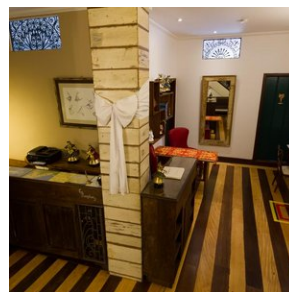
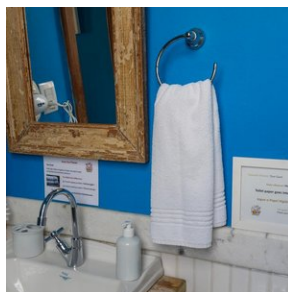
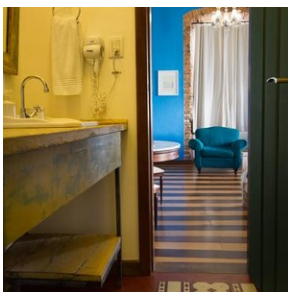
Anzahl Zimmer: **1**

In einem Gebäude aus dem 17. Jahrhundert empfängt Sie dieses Boutique-Hotel im Altstadtviertel Pelourinho. Es ist von Sehenswürdigkeiten und Restaurants umgeben und bietet ein Frühstück Ihrer Wahl auf dem Zimmer. WLAN nutzen Sie kostenfrei.

Jedes Zimmer verfügt über individuelle Möbel und Kunstwerke, die von der lokalen Kultur und der afro-bahianischen Tradition des „Candomblé“ inspiriert sind. Zur weiteren Ausstattung gehören ein LCD-Kabel-TV, eine Minibar und ein eigenes Bad.

Das Pousada Solar dos Deuses liegt wenige Gehminuten vom Elevador Lacerda, der Kirche São Francisco und einem Viertel mit Banken und Restaurants entfernt. Schiffsanleger sowie Bushaltestellen und Taxistände befinden sich ebenfalls in der Nähe.

Es wird ein Flughafentransfer zum 30 km entfernten internationalen Flughafen Deputado Luís Eduardo Magalhães angeboten. Gern versorgen Sie die Mitarbeiter des Solar dos Deuses mit Informationen über die Umgebung. Sie organisieren auch Besichtigungstouren. Die Fonte Nova Arena ist 1,5 km entfernt.



5. Manaus - Hotel Saint Paul

Zimmertyp: **Standard Doppelzimmer +**

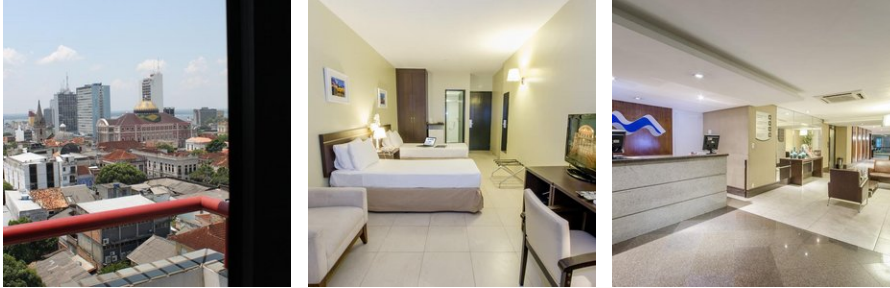
Standard Einzelzimmer

Verpflegungsart: **Frühstück inbegriffen**

Anzahl Nächte: **1**

Anzahl Zimmer: 1

Das Saint Paul Hotel befindet sich im historischen und kulturellen Zentrum von Manaus, nur 500 m vom berühmten Teatro Amazonas entfernt. Freuen Sie sich auf komfortable Unterkünfte mit Parkmöglichkeit und kostenfreiem WLAN. Die Zimmer im Saint Paul Hotel sind klimatisiert und mit Kabel-TV, einem Telefon und einer Minibar ausgestattet. Entspannen Sie am großzügigen Pool oder in der Sauna des Saint Paul Hotels und trainieren Sie im gut ausgestatteten Fitnesscenter. Das Hotel serviert ein regionales Frühstück mit lokalen Spezialitäten wie tropischen Früchten und frischen Fischgerichten.



6. Amazonas Regenwald - Amazon Tupana Lodge

Zimmertyp: **Standard Doppelzimmer +**

Standard Einzelzimmer

Verpflegungsart: **Vollpension**

Anzahl Nächte: **3**

Anzahl Zimmer: **1 - 1 Nacht im Dschungel**

Die **Amazon Tupana Jungle Lodge**, gelegen am Ufer des Tupana-Flusses, 178 km von Manaus entfernt, bietet eine authentische Amazonas-Erfahrung. Die Lodge verfügt über 18 Unterkünfte, die in rustikaler Architektur erbaut wurden und den lokalen Baustilen und Materialien nachempfunden sind. Sie bieten einfachen Komfort ohne den Luxus von gehobenen Unterkünften, dafür jedoch eine reiche Verbindung zur umgebenden Natur. Ein einzigartiges Merkmal der Lodge ist das Wasser mit hohem pH-Wert, das die Insektenpopulation reduziert und den Aufenthalt angenehmer macht. Der eingeschränkte Gebrauch von Fernsehern, Mobiltelefonen und Internet fördert die Interaktion mit der Natur und den anderen Gästen. Die Lodge ist zudem ideal für Fotografie-Tourismus, Vogelbeobachtung, Angeln und Naturerlebnisse.

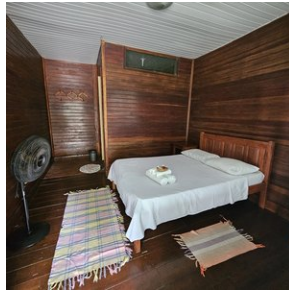
Die Lodge verfügt über ein Restaurant mit lokalen und internationalen Gerichten sowie eine Bar.

Der Aufenthalt erfolgt auf Basis von Vollpension mit täglichen Ausflügen.

Das „Cigana“-Paket der Amazon Tupana Lodge bietet eine 4-tägige, 3-nächtige Erfahrung im Herzen des Amazonas. Das Programm umfasst vielfältige Aktivitäten wie eine nächtliche Bootstour zur Tierbeobachtung, Dschungelwanderungen, Piranha-Angeln, Sonnenaufgangsbeobachtungen mit Vogel- und Delfinsichtungen sowie einen Besuch einer lokalen Gemeinde. Ein besonderes Highlight ist die optionale Übernachtung im Dschungel, bei der Gäste Überlebenstechniken erlernen. Alternativ können Sie alle drei Nächte in der Lodge übernachten und dennoch das volle Programm genießen.

Die Tupana Lodge ist eine einfache Unterkunft und erzeugt Strom durch Generatoren. Diese sind tagsüber nach dem Frühstück bis zum Mittagessen sowie zwischen 15 und 18 Uhr nicht in Betrieb. Während dieser Zeiten befinden sich die Gäste jedoch in der Regel auf Exkursionen. Abends und nachts bis zum Frühstück sind die Generatoren aktiv, sodass die Zimmer mit Strom versorgt werden.

Die Amazon Tupana Jungle Lodge bietet eine einzigartige Möglichkeit, den Amazonas in seiner authentischen und natürlichen Schönheit zu erleben.



7. Praia do Forte - Sobrado da Vila

Zimmertyp: **Standard Doppelzimmer + Standard Einzelzimmer**

Verpflegungsart: **Frühstück inbegriffen**

Anzahl Nächte: **3**

Anzahl Zimmer: **1 mit Balkon**

An der Hauptstraße von Praia do Forte gelegen, befindet sich diese 3-Sterne-Pension gleichzeitig in der Nähe des Meeres und der Restaurants, Läden und anderen Attraktionen des Ortszentrums. Die Dekoration ist eine Kombination verschiedener Naturmaterialien aus dem brasilianischen Nordosten, was der Pousada Sobrado da Vila ein rustikales Flair verleiht. Die 27 Zimmer - darunter 4 Luxussuiten - sind im Strandhausstil gestaltet. Das Frühstücksbuffet bietet Gelegenheit, typisch regionale Spezialitäten zu kosten und im Restaurant wird sowohl brasilianische als auch internationale Küche serviert. Es gibt eine Bar in der Lobby, Computer, Internetzugang und einen Swimmingpool mit Hydromassage.



Mittelklasse Hotels

1. Rio de Janeiro - Copa Sul

Zimmertyp: **Standard Doppelzimmer + Standard Einzelzimmer**

Verpflegungsart: **Frühstück inbegriffen**

Anzahl Nächte: **2**

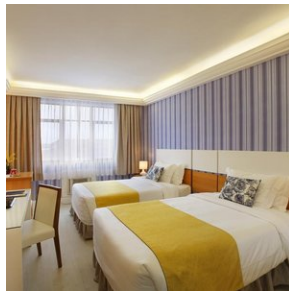
Anzahl Zimmer: **1**

Das Copa Sul Hotel liegt nur 200 m vom Strand der Copacabana und fußläufig vom Strand Ipanema entfernt. Die Unterkunft bietet ein Restaurant, das das Mittag- und Abendessen serviert. WLAN nutzen Sie kostenfrei.

Alle Zimmer im Copa Sul Hotel sind hell und modern eingerichtet. Die klimatisierten Zimmer verfügen über Kabel-TV, eine Minibar und ein eigenes Badezimmer. Zimmerservice ist ebenfalls verfügbar.

Genießen Sie ein Frühstücksbuffet mit saisonalem Obst, frischem Brot, hausgemachten Kuchen, Müsli, Eiern und Aufschnitt. Das Restaurant Temperos bietet außerdem brasilianische Spezialitäten zum Mittag- und Abendessen. An der American Bar wird eine Auswahl verschiedener Getränke angeboten.

Der U-Bahnhof Siqueira Campos befindet sich 650 m vom Copa Sul Hotel entfernt und zum Forte de Copacabana gelangen Sie nach 700 m. Vom Flughafen Rio de Janeiro-Santos Dumont trennen Sie 10 km und zum internationalen Flughafen Rio de Janeiro-Antônio Carlos Jobim gelangen Sie nach 26,8 km von der Unterkunft aus.



Ausflüge

Ausflüge inklusive

1. Rio de Janeiro - Tagesausflug Zuckerhut und Corcovado mit Mittagessen

Tages Exkursion (Dauer ca. 6 Stunden) zum Christusbild auf dem 710 m hohen Corcovado Berg und dem Zuckerhut mit Mittagessen in Gesellschaft anderer Touristen.

Sie werden an Ihrem Hotel abgeholt. Dieser Ausflug in Begleitung eines englischsprachigen Guides nimmt Sie mit zu der ikonischen Christusstatue auf dem 710 m hohen Corcovadoberg. Diese Statue ist das wohl bekannteste Monument der Welt und ein Besuch Rios ist ohne den Corcovado gesehen zu haben, nicht komplett. Während des Ausfluges werden Sie

bis zum Fuß des Corcovados gebracht. Von dort aus geht es mit einem Zug (Karten müssen vor Ort gelöst werden) den steilen Hang, durch den Tijuca Dschungel hoch bis zu der Spitze des Corcovado. Einmal oben, können Sie die atemberaubenden Aussichten auf die Copacabana, Ipanema, Leblon, den botanischen Gärten und den 'Rodrigo Freitas' - See genießen. Unterwegs erzählen Ihnen die Guides viel Wissenswertes über diese Sehenswürdigkeit.

Danach geht es weiter zu dem beeindruckenden 'Pão de açúcar', den Zuckerhut in. In der alten 'Urca' Nachbarschaft gehen Sie an Bord der Kabelbahn, wo der aufregende Aufstieg auf den 215 m hohen Urcahügel beginnt. Auf dem Urcahügel befinden sich einige Geschäfte und Sie können die wundervolle Aussicht genießen und im Café etwas trinken. Danach setzt die Kabelbahn seine aufregende Fahrt fort über bewaldete Hügel zur 395 m hohen Spitze des Zuckerberges. Hier werden die spektakulärsten Aussichten auf Rio de Janeiro geboten. Nach der Tour werden Sie an Ihrem Hotel abgesetzt.



2. Foz do Iguaçu - Besuch der argentinischen Seite der Wasserfälle

Morgens werden Sie an Ihrem Hotel abgeholt und zu der argentinischen Seite der Wasserfälle gebracht. (Dauer ca. 4 Std.)

Dieser Ausflug führt Sie über die 'Tandred Neves'-Brücke nach Argentinien. Von dieser Seite aus bieten sich traumhafte Aussichten auf die Iguaçu Canyons, wo Sie am Vortag waren und Sie können tatsächlich oberhalb der Wasserfälle laufen und zwar über die spektakuläre 'Devil's Throat' - Plattform, von der aus Sie eine fantastische Sicht auf die Wasserfälle und den subtropischen Regenwald haben. Den Höhepunkt dieses Ausfluges bildet die Aussicht von der Plattform in dem Moment, wenn Sie sich oberhalb des Randes vom 'Devil's Throat' befinden. Das enorme Wasservolumen, welches hier in den Abgrund stürzt, sorgt dafür, dass die Luft buchstäblich anfängt zu beben und eine spektakuläre Nebelwolke entsteht. Auf der argentinischen Seite der Wasserfälle gibt es verschiedene Lokalitäten, an denen Sie etwas trinken, oder eine Kleinigkeit essen können. (Der Eintritt in den Park ist nicht inkludiert und beträgt ca. 50 USD p .P.).

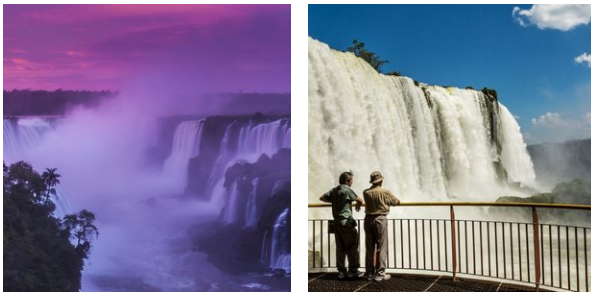


3. Foz do Iguaçu - Besuch der brasilianischen Seite der Wasserfälle

Heute steht ein Ausflug zu der brasilianischen Seite der Wasserfälle auf dem Programm. Sie werden morgens an Ihrem Hotel mit einem privaten PKW abgeholt. (Dauer ca. 3 Std.)

Der Ausflug beginnt im Besucherzentrum des Iguaçu-Nationalparks. Von hier aus bringt ein Auto die Besucher bis zu den Wasserfällen. Sie werden entlang der subtropischen Vegetation des Nationalparks bis zu den Wasserfällen gebracht. Direkt neben den Wasserfällen gehen Sie zu Fuß zu den Canyons, wo Sie die spektakulären Panoramaaussichten über die

Wasserfälle und den 'Devil's Throat' an der argentinischen Seite genießen können. Mit einem gläsernen Aufzug entlang einem Cliff können Sie hochfahren und einen wunderschönen Überblick von oben aus auf die Wasserfälle bekommen. (Eintritt in den Nationalpark nicht enthalten ca. 30,- USD pro Person)



4. Salvador - Wanderekursion Historisches Zentrum

Dieser historische Stadtspaziergang durch die Altstadt ist eine ausgezeichnete Gelegenheit, um die einzigartige Energie dieser magischen Stadt und ihrer Bewohner zu spüren. Das 1985 zum UNESCO-Weltkulturerbe erklärte Pelourinho liegt im historischen Stadtzentrum von Salvador und gilt nicht nur als herausragendes Beispiel für Brasiliens Kolonialgeschichte, sondern auch als Symbol der schwarzen Bewegung in Bahia. Pelourinho bietet Besuchern eine Vielzahl an Kirchen, Museen, Künstlerateliers, Galerien, Läden und Restaurants. Zu den wichtigsten Touristenattraktionen Pelourinhos zählen das Haus des weltberühmten Schriftstellers Jorge Amado, das Kulturzentrum der Musikgruppe Olodum, die São Francisco-Kirche und die Catedral Basílica de São Salvador sowie die traditionsreiche Bar "O Cravinho", wo Sie sich mit einer Caipirinha verwöhnen können (nicht inbegriffen).

Nach einem kurzen Stopp zum Einkaufen steht es Ihnen frei, die Pierre Verger-Galerie oder das Atelier von Goya Lopes zu besuchen, einem Textildesigner aus Bahia, der Inspiration in den Themen von Bahias afrobrasilianischer Musiktradition findet. Danach geht es weiter zum 1873 errichteten Elevador Lacerda, der den oberen Teil der Stadt mit dem unteren verbindet und sowohl für Touristen als auch für Einheimische ein wichtiges Transportmittel darstellt. Von dort aus können Sie einen traumhaften Blick über die Allerheiligenbucht und den Mercado Modelo genießen und diesen kulturellen Stadtspaziergang entspannt ausklingen lassen.