



Erleben Sie Brasilien
mit ReiseSpezialist Brasilien

VZR
Garant



Telefon +31 35 6284427

E-Mail info@reisespezialistbrasilien.de



Reise-Angebot 9152 - Rundreise Brasilien nördliches und südliches Pantanal und Porto de Galinhas Mai/Juni 2020 PDF

Sie empfangen hiermit ein Reise Angebot für eine Reise nach Brasilien. Tatsächlich sind aber noch Änderungen des Reiseplans möglich. Schließlich soll es ja eine Reise nach Maß werden. Schauen Sie sich das Angebot in Ruhe an, wir freuen uns auf Ihre Reaktion.

Um Ihre Reise zu dem genannten Reisepreis garantieren zu können, ist es wichtig, die Reise schnellstmöglich festzulegen. Die in unserem Angebot ausgesuchten Unterkünfte zu den von uns zu Grunde gelegten Preise können wir erst auf Verfügbarkeit prüfen, sobald Sie verbindlich gebucht haben.

- Damit wir die Reise für Sie buchen können, brauchen wir folgende Angaben:
- Namen und Geburtsdaten der Reisenden, wie im Ausweis vermerkt
- Nummer des Ausweises und Gültigkeitsdatum (Ablauf)
- Rechnungsadresse
- Mobiltelefonnummer, unter der die Reisenden während der Reise erreichbar sind
- Kontaktdaten von Familie oder Freunden, die nicht an der Reise teilnehmen

Diese Daten können Sie auf dem Anfrageformular dieses Angebotes eintragen. Wir respektieren die Privatsphäre der Besucher unserer Website und tragen die Verantwortung dafür, dass persönliche Daten unserer Besucher vertraulich behandelt werden. Ihre persönlichen Daten werden verschlüsselt über eine sichere HTTPS Verbindung zu uns übermittelt.

Wir freuen uns auf Ihre Rückmeldung

Herzliche Grüße im Namen des RSB Teams

Brigitte van Dijk

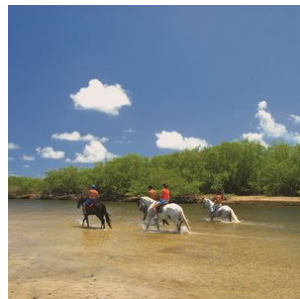
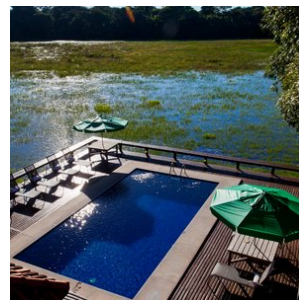
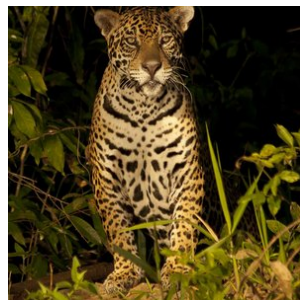
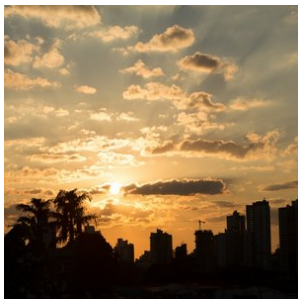
Reiseagentin

Reisecode: PNPSREPDGDS

6.481,00 € p.p.

17 Tage
2 Personen

- ✓ **DIE EINZIGARTIGE FAUNA UND FLORA DES PANTANALS**
- ✓ **WILDLIFE IM NÖRDLICHEN UND SÜDLICHEN PANTANAL**
- ✓ **ENTSPANNEN IN PORTO DE GALINHAS**
- ✓ **INTERKONTINENTALE FLÜGE IN DER BUSINESS KLASSE VON LUFTHANSA**





Beschreibung

Tag 01: 18-05-2020 (Flug nach Brasilien)

Tag 02: 19-05-2020 (1. Tag Landarrangement)

Tag 16: 02-06-2020 (Ende Landarrangement und Rückflug nach Deutschland)

Tag 17: 02-06-2020 (Ankunft in Deutschland)

- **Reisepreis:**

€ 6.481,-- pro Person auf Basis der Teilnahme von 2 Personen

bei Buchung bis zum 21-01-2020 gewähren wir einen Rabatt in Höhe von 162,-- € pro Person

(nur bei Zahlung per Überweisung)

- **An dieses Angebot halten wir uns bis zum 28-01-2020 gebunden**

Inklusive:

- **Flüge:**

schauen Sie bitte unter `Flugzeiten`

alle Flüge werden inklusive Aufgabegepäck (23 kg pro Person) gebucht

Flüge in der Business Class von Frankfurt nach Sao Paulo und von Rio de Janeiro nach Frankfurt kosten aktuell 2.567,60

€ pro Person zuzüglich eventuell anfallender Gebühren

- **Unterkunft:**

schauen Sie bitte unter `Hotels`

Nord Pantanal

Araras Ecolodge

--> upgrade Pousada Rio Mutum 277,-- € pro Person

Estancia Vitoria Lodge

--> upgrade Jaguar Ecological Reserve 633,-- € pro Person

Süd Pantanal

Pousada Aguapé

--> Upgrade Refúgio da Ilha 523,-- € pro Person

Porto de Galinhas

Kembali Hotel

--> Upgrade Nannai Beach Resort 598,-- € pro Person

- **Mahlzeiten:**

schauen Sie bitte unter `Hotels`

Im Pantanal ist der Aufenthalt auf Basis der Vollpension und inklusive der täglich stattfindenden Ausflüge

- **Transfers**

- **Exkursionen:**

Die enthaltenen Exkursionen sind gesondert unter Exkursionen aufgeführt.

- **Reisebegleitung:**

Während der Reise bieten wir für jedes Ziel eine lokale Vertretung an, an die Sie sich wenden können - für Tipps, Unterstützung und optionale Exkursionen. So reisen Sie auf individueller Basis, aber jederzeit mit Unterstützung.

- **Sicherheiten:**

Reisespezialist Brasilien, kurz ´RSB´ genannt, ist die deutsche ´BRS´ (Brazilië Reis specialist), eine niederländische Reiseorganisation mit einem sehr ausgebreitetem Reiseangebot nach Brasilien. Reisespezialist Brasilien ist Mitglied der SGR (Reiseschutzbrief NL), DRV (Deutscher Reiseverband), der ANVR und dem Katastrophenschutzfonds. Hierdurch sind Sie sicher, dass RSB den strengsten Anforderungen genügt, die man von Reiseorganisationen erwarten kann. Die Stiftung Garantiefond Reisegelder ´Stichting Garantiefonds Reisgelden (SGR)`, schützt vorausbezahlte Reisegelder von Reiseenden, die bei einem SGR-Mitglied eine Reise buchen. Alle Vereinbarungen bezüglich Reise- und Aufenthalt sind durch die SGR finanziell abgedeckt entsprechend der Garantieregelung der SGR (www.sgr.nl).

Hinweis:

- Änderungen vorbehalten. Maßgeblich ist die Reisebestätigung. Es gelten die Allgemeinen Geschäftsbedingungen des Reiseveranstalters.

Nicht inkludiert:

- **Beitrag Katastrophenschutzfonds - € 2,50 pro Buchung**
- **Buchungsgebühren: € 25,- pro Buchung**

Reisedetails

1. Cuiabá - Pantanal - Araras Eco Lodge (Start, 4-tägiges Pantanal Arrangement)

Sie werden in Cuiabá abgeholt und per Transfer zur Araras Eco Lodge, mitten im Pantanal gelegen, gebracht. Schon während der Fahrt ist es möglich, die außergewöhnliche Flora und Fauna zu bestaunen. Nach Ankunft dort können Sie einchecken und am Nachmittag steht bereits eine Sonnenuntergangs Exkursion auf dem Programm, um die Umgebung zu erkunden und Tiere in der Wildnis zu sehen.

Nach dem Abendessen ist dann noch eine abendliche Exkursion geplant. Sie gehen mit starken Suchlampen auf Suche nach nachtaktiven wilden Tieren, wie zum Beispiel der Riesennameisenbär.

Der Aufenthalt in der Araras Eco Lodge ist auf Basis von Vollpension und inklusive der täglichen Exkursionen.

2. Pantanal - Araras Eco Lodge (Tag 2, 4-tägiges Pantanal Arrangement)

Der heutige Tag steht vollends im Zeichen des Pantanals und Sie werden diese wunderschöne Landschaft mit ihrer Flora und Fauna weiter entdecken. Nach dem Frühstück starten die Exkursionen, bei denen die Guides Sie mitnehmen auf einen wunderschönen Ausritt, Sie mit einem 4x4 Geländewagen das Gebiet erkunden und Sie durch das Naturgebiet wandern. Die Pferde sind sehr zahm, daher auch für unerfahrene Reiter geeignet.

Zu Mittag wird eine Pause eingelegt und ein leckeres Essen in Buffetform serviert. Nachdem Sie den ganzen Tag mit diversen Unternehmungen verbracht haben, kommen Sie zur Lodge zurück, wo Sie ein leckeres Abendessen erwartet. Nach dem Abendessen steht Ihnen der Rest des Abends zur freien Verfügung.

3. Pantanal - Araras Eco Lodge (Tag 2, 4-tägiges Pantanal Arrangement)

Der heutige Tag steht vollends im Zeichen des Pantanals und Sie werden diese wunderschöne Landschaft mit ihrer Flora und Fauna weiter entdecken. Nach dem Frühstück starten die Exkursionen, bei denen die Guides Sie mitnehmen auf einen wunderschönen Ausritt, Sie mit einem 4x4 Geländewagen das Gebiet erkunden und Sie durch das Naturgebiet wandern. Die Pferde sind sehr zahm, daher auch für unerfahrene Reiter geeignet.

Zu Mittag wird eine Pause eingelegt und ein leckeres Essen in Buffetform serviert. Nachdem Sie den ganzen Tag mit diversen Unternehmungen verbracht haben, kommen Sie zur Lodge zurück, wo Sie ein leckeres Abendessen erwartet. Nach dem Abendessen steht Ihnen der Rest des Abends zur freien Verfügung.

4. Pantanal - Araras Eco Lodge (Tag 3, 4-tägiges Pantanal Arrangement)

Heute werden Sie noch mehr vom Pantanal sehen. Sie werden gemeinsam mit den Guides mit Angeln auf Piranha Jagd gehen. Das Mittagessen ist unterwegs in Form eines Picknicks. Während der heutigen Ausflüge liegt der Schwerpunkt auf Flora und Fauna im und die Gewässer.

Nachdem Sie den ganzen Tag unterwegs waren, kommen Sie zurück in die Lodge, wo das Abendessen bereit steht. Abends können Sie ausruhen oder die Einrichtungen, die die Lodge bietet, nutzen.

5. Pantanal - Araras Eco Lodge (Tag 3, 4-tägiges Pantanal Arrangement)

Heute werden Sie noch mehr vom Pantanal sehen. Sie werden gemeinsam mit den Guides mit Angeln auf Piranha Jagd gehen. Das Mittagessen ist unterwegs in Form eines Picknicks. Während der heutigen Ausflüge liegt der Schwerpunkt auf Flora und Fauna im und die Gewässer.

Nachdem Sie den ganzen Tag unterwegs waren, kommen Sie zurück in die Lodge, wo das Abendessen bereit steht. Abends können Sie ausruhen oder die Einrichtungen, die die Lodge bietet, nutzen.

6. Pantanal - Araras Ecolodge - Estancia Vitoria Lodge (Start des 5-tägigen Arrangements)

Heute endet der fantastische Aufenthalt in der Araras Eco Lodge. Sie werden per Transfer von der Araras Eco Lodge aus zur Estancia Vitoria Lodge gebracht.

7. Nördliches Pantanal - Campo Grande

Heute werden Sie von der Lodge im Pantanal abgeholt und in Gesellschaft anderer Touristen zum Flughafen von Cuiabá gebracht. Im Anschluss ist der Flug nach Campo Grande. Nach Ihrer Ankunft in Campo Grande werden Sie willkommen geheißen und per privatem Transfer zu Ihrem Hotel gebracht.

- Wählen Sie zwischen Touristen- und Superior Klasse Hotels während Ihres Aufenthaltes in Campo Grande

8. Campo Grande - Pantanal

Sie werden in Campo Grande am Hotel oder am Flughafen abgeholt und per Transfer zum Pantanal gebracht.

Nach Ankunft können Sie einchecken und haben Gelegenheit, zu entspannen und sich an das Pantanal zu gewöhnen.

Der Verbleib im Pantanal ist auf Basis von Vollpension und inklusive der täglich stattfindenden Exkursionen.

9. Pantanal - Verbleib in der Lodge

Heute werden Sie wieder viele Eindrücke vom Pantanal auf sich wirken lassen. Die Naturguides sind darauf spezialisiert, Ihnen die Tierwelt und die Fauna des Pantanals näher zu bringen.

Falls Sie eine Kamera mit sich führen, können Sie viele schöne Fotos als Erinnerung an Ihren Pantanal Aufenthalt machen.

Welche Ausflüge Sie unternehmen, wird bei Ankunft in der Lodge mit Ihnen besprochen. Alle Ausflüge, die unternommen werden, sind inkludiert.

Nur, falls Sie an Ausflügen teilnehmen möchten, die nicht eingeplant sind, oder Sie alleine nur mit einem Guide zusammen unternehmen, könnte ein Aufschlag verlangt werden.

10. Pantanal - Verbleib in der Lodge

Heute werden Sie wieder viele Eindrücke vom Pantanal auf sich wirken lassen. Die Naturguides sind darauf spezialisiert, Ihnen die Tierwelt und die Fauna des Pantanals näher zu bringen.

Falls Sie eine Kamera mit sich führen, können Sie viele schöne Fotos als Erinnerung an Ihren Pantanal Aufenthalt machen.

Welche Ausflüge Sie unternehmen, wird bei Ankunft in der Lodge mit Ihnen besprochen. Alle Ausflüge, die unternommen werden, sind inkludiert.

Nur, falls Sie an Ausflügen teilnehmen möchten, die nicht eingeplant sind, oder Sie alleine nur mit einem Guide zusammen unternehmen, könnte ein Aufschlag verlangt werden.

11. Südliches Pantanal - Porto de Galinhas

Am frühen Morgen werden Sie an der Lodge abgeholt und per privatem Transfer zum Flughafen von Campo Grande gebracht (Dauer ca. 3 Stunden). Anschließend geht es per inländischem Flug mit einem Zwischenstopp nach Recife. Dort werden Sie am Flughafen willkommen geheißen und per privatem Transfer zu Ihrem Hotel gebracht. Der Rest des Tages steht zu Ihrer freien Verfügung.

- Wählen Sie zwischen Touristen- und Superior Klasse Hotels während Ihres Aufenthaltes in Porto de Galinhas

12. Porto de Galinhas - Freier Tag

Der heutige Tag in Porto de Galinhas steht zu Ihrer freien Verfügung. Nutzen Sie die Gelegenheit, diesen wunderschönen Badeort zu genießen.

13. Porto de Galinhas - Freier Tag

Der heutige Tag in Porto de Galinhas steht zu Ihrer freien Verfügung. Nutzen Sie die Gelegenheit, diesen wunderschönen Badeort zu genießen.

14. Porto de Galinhas - Freier Tag

Der heutige Tag in Porto de Galinhas steht zu Ihrer freien Verfügung. Nutzen Sie die Gelegenheit, diesen wunderschönen Badeort zu genießen.

15. Porto de Galinhas - Ende Arrangement

Heute endet Ihr Aufenthalt in Porto de Galinhas. Sie werden von Ihrem Hotel abgeholt und per Privattransfer zum Flughafen oder zu Ihrem Hotel in Recife gebracht (Dauer ca. 1 Stunde).

Flugzeiten

Datum:	Von:	Nach:	Ab:	An:	Stops:	Airline:
18/05/2020	Frankfurt	Cuiabá	Abends	Vormittags am 19-5-2020	1	Lufthansa Business Class
25/05/2020	Cuiabá	Campo Grande	Nachmittags	früh am Abend	0	
29/05/2020	Campo Grande	Recife	Nachmittags	Abends	1	
02/06/2020	Recife	Frankfurt	Mittags	Am frühen Nachmittag am 02-06-2020	1	Lufthansa Business Class

Reiseziele

1. Cuiabá

Cuiabá ist die Hauptstadt des brasilianischen Bundesstaates Mato Grosso. Die Stadt dient als Eingangstor zu drei verschiedenen, aber gleichwertig imposanten Naturgebieten: der südliche Amazonas, das nördliche Pantanal und der Nationalpark Chapada dos Guimarães. Von diesen drei Gebieten wird das nördliche Pantanal von Cuiabá aus am meisten besucht. Cuiabá selbst ist eine lebendige und schnell wachsende Stadt mit circa einer halben Million Einwohnern. Hier findet sich ein interessanter Mix aus kolonialen Villen und modernen Wolkenkratzern.

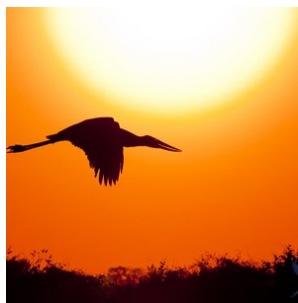
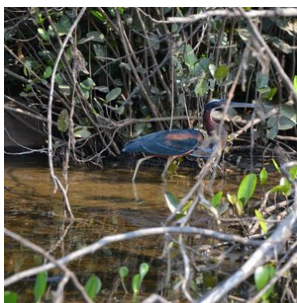
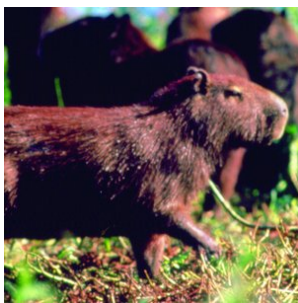
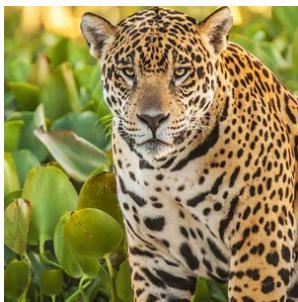
Während eines Aufenthaltes in dieser Stadt kann man auch eine Anzahl von außergewöhnlichen Museen besuchen, so wie das Museum 'Rondon do Índio', welches die weltgrößte Kollektion von Kunstwerken der einheimischen Bevölkerung beherbergt. Kurzum, Cuiabá ist der perfekte Startplatz, wenn man diverse Naturgebiete in der Region von Brasilien besuchen will.



2. Pantanal-Nord

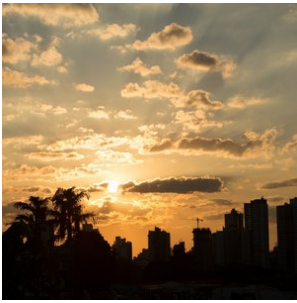
Die gigantische Tiefebene, die während der Regensaison (Dezember bis März) größtenteils überflutet wird, bildet das größte Feuchtgebiet der Welt. Mit einer beeindruckenden Oberfläche von ca. 150.000 Quadratkilometern sind die Feuchtgebiete des Pantanals mehr als 3 mal so groß wie die Niederlande. Ein einzigartiges Gebiet mit wunderschöner Vegetation und unzähligen Flüssen und Seen. Es ist die beste Gegend von Brasilien, um die ganz besondere Tierwelt zu bewundern, so wie den seltenen und eleganten Jaguar, wilde Papageien, Ameisenbären, Wildschweine, Capybaras, schwarze Kaimane und mehr als 600 verschiedene Vogelarten, sowie zum Beispiel den Jabiru. Eine Safari zu dieser besonderen Wildnis ist eine einzigartige Erfahrung und eine unvergleichbare Gelegenheit, seltene Tiere zu beobachten und in der Natur zu fotografieren.

Zweifelloos ist der Besuch des Pantanals der Höhepunkt jeder Reise. Das Gebiet verfügt über diverse Lodges in verschiedenen Kategorien meistens auch auf Basis von Vollpension und inklusive täglicher Exkursionen. Cuiabá bildet das Entré zum nördlichen Pantanal. **Das südliche Pantanal ist von Campo Grande aus besser zu erreichen.** Der Unterschied zum nördlichen Pantanal besteht darin, dass Sie den südlichen Teil besser mit Bonito, der Hauptstadt des brasilianischen Ökotourismus kombinieren können.



3. Campo Grande

Campo Grande liegt im Bundesstaat Mato Grosso do Sul und hat sich in den letzten 40 Jahren von einer kleinen Stadt zu einer Metropole mit beinahe 1 Million Einwohnern entwickelt. Sie ist das wirtschaftliche Herz eines enormen Gebietes, das durch Viehzucht geprägt ist. Campo Grande ist die Hauptstadt des Bundesstaates vor allem deshalb, weil sie, bedingt durch den großen Flughafen, die Zugangspforte zum südlichen Pantanal und der `Serra da Bodoquena` Region bildet, die gemeinsam mit Bonito das Öko-touristische Zentrum von Brasilien beherbergen.

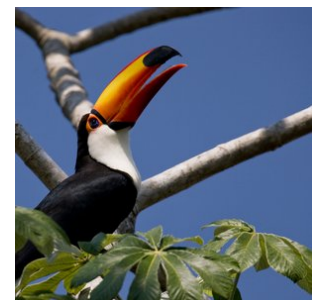
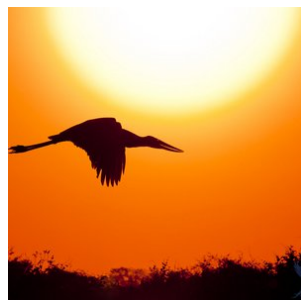
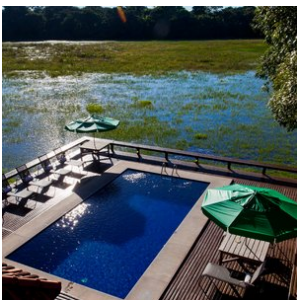


4. Pantanal-Süd

Die gigantische Tiefebene, die während der Regensaison (Dezember bis März) größtenteils überflutet wird, bildet das größte Feuchtgebiet der Welt. Mit einer beeindruckenden Oberfläche von ca. 150.000 Quadratkilometern sind die Feuchtgebiete des Pantanals mehr als 3mal so groß wie die Niederlande.

Ein einzigartiges Gebiet mit wunderschöner Vegetation und unzähligen Flüssen und Seen. Es ist die beste Gegend von Brasilien, um die ganz besondere Tierwelt zu bewundern, so wie den seltenen und eleganten Jaguar, wilde Papageien, Ameisenbären, Wildschweine, Capybaras, schwarze Kaimane und mehr als 600 verschiedene Vogelsorten, sowie zum Beispiel den Jabiru. Eine Safari zu dieser besonderen Wildnis ist eine einzigartige Erfahrung und eine unvergleichbare Gelegenheit, seltene Tiere zu beobachten und in der Natur zu fotografieren.

Zweifellos ist der Besuch des Pantanals der Höhepunkt jeder Reise. Das Gebiet verfügt über diverse Lodges in verschiedenen Kategorien meistens auch auf Basis von Vollpension und inklusive täglicher Exkursionen. **Cuiaba bildet das Entré zum nördlichen Pantanal.** Das südliche Pantanal ist von Campo Grande aus besser zu erreichen. Der Unterschied zum nördlichen Pantanal besteht darin, dass Sie den südlichen Teil besser mit Bonito, der Hauptstadt des brasilianischen Ökotourismus kombinieren können.





Hotels

Touristenklasse Hotels

1. Pantanal - UeSo lodge - Estancia Vitoria

Zimmertyp: **Standard Doppelzimmer**

Verpflegungsart: **Vollpension**

Anzahl Nächte: **3**

Anzahl Zimmer: **1**

Upgrade Option: --> Jaguar Ecological Reserve 633,-- € pro Person für 3 Nächte

Standort:

Die UeSo Lodge liegt etwa 140 km südöstlich von Cuiabá entlang der Transpantaneira, einer 150 km langen unbefestigten Straße, die durch das Herz des nördlichen Pantanal führt.

Erreichbarkeit:

Der Transfer von Cuiabá zur Lodge dauert etwa 3 Stunden. Der Weg zur Lodge führt über Poconé, eine Goldminenstadt aus dem 18. Jahrhundert. Ab Poconé sind die letzten 37 km entlang der Transpantaneira eine unbefestigte Straße. Die Lodge befindet sich nur 500 m von der Transpantaneira entfernt inmitten eines etwas höher gelegenen Savannenwaldstücks.

Größe und Struktur der Lodge:

Die schweizerisch-brasilianischen Besitzer von UeSo Pantanal machen kein Geheimnis daraus: Dies ist eine bescheidene Familienpension mit einem häuslichen Touch. Marcos kümmert sich liebevoll um die Pferde, Conceição räumt die Zimmer auf und kehrt das Ungeziefer von den Veranden, Pedro der Führer begrüßt die Gäste und Dito kümmert sich um die Instandhaltung - jeder wird herzlich vorgestellt. UeSo plant nicht, 5-Sterne-Luxus zu bieten, aber sie sorgen dafür, dass sich die Gäste wie zu Hause und gut versorgt fühlen.

UeSo bietet 18 einfach eingerichtete Zimmer mit Klimaanlage, Deckenventilatoren und Duschen mit warmem Wasser. Darüber hinaus bietet die Lodge 5 Chalets mit Blick auf den See und einer eigenen Veranda mit Schaukelstühlen und Hängematten. Dreimal täglich werden regionale Mahlzeiten in Buffetform im Speisesaal serviert, der mit großen Moskitonetzen ausgestattet ist. Die Lodge verfügt auch über ein kleines Tauchbecken, von dem aus Pfade in den umliegenden Garten führen. Von der Lodge aus führt ein Wanderweg zu einem 17 Meter hohen Aussichtsturm, dem perfekten Aussichtspunkt, um Wildtiere zu beobachten. Agutis, Primaten und Tapire werden hier oft gesehen.

Einzigartige Merkmale:

Der bescheidene und unkomplizierte Stil von UeSo Pantanal mag für Menschen geeignet sein, die sich mit rustikaler häuslicher Gemütlichkeit zufrieden geben.

In der Umgebung der Lodge können Sie eine Vielzahl von Eisvogelarten, Streifenreihern, Königstyrannen, Blaukehl-Leguane, Riesentukane und Riesenotter sehen. In der Nähe der Lodge gibt es einen Galeriewald, in dem viele Vogelarten leben, wie Blaukronentrogone, Rotsteiß-Jakamare, Halsbandaras, Töpfervögel, Linienpechte und Fuchsrote Baumläufer. Aber auch viele andere Säugetierarten. Sie werden Brüllaffen und Kapuzineraffen, Tapire, Große Ameisenbären, Kleine

Ameisenbären, Sumpfhirsche, Gürteltiere, Kapuzineraffen, Mähnenwölfe, Füchse und vieles mehr entdecken.

Aktivitäten

Reiten

In der Vergangenheit war das Reiten fast die einzige Möglichkeit für die Bewohner, sich durch das Pantanal zu bewegen. Nutzen Sie die Gelegenheit und lassen Sie sich von den sanften Pferden durch die wunderschöne Landschaft tragen. Machen Sie sich keine Sorgen, es ist kein Problem zu reiten, auch nicht für Anfänger. Halten Sie einfach die Zügel locker in Ihren Händen und genießen Sie den Ritt.

Bootstour

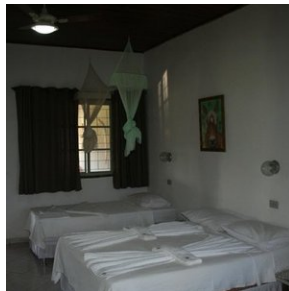
Während unserer Bootstour auf dem Rio Claro oder Rio Novo (nahe der Pousada Estancia Vitoria) können Sie viele Vögel und Kaimane sehen oder mit etwas Glück auch Riesenotter oder Tapire beobachten. Außerhalb der Fischereischonzeit können Sie versuchen, einen Piranha zu fangen (Schonzeit vom 01.11. bis 01.03.). Aus Umweltschutzgründen verwenden wir keine Benzinmotoren.

Wanderungen

Unsere Wanderungen sind speziell dafür konzipiert, Flora und Fauna zu beobachten. Daher gehen wir sehr langsam und leise, da die Tiere sehr empfindlich auf Bewegungen und Geräusche reagieren. Es ist eine gute Idee, ein Fernglas mitzunehmen.

Optionale Jaguartour (zubuchbar)

Buchen Sie die (optionale) ganztägige Jaguartour in Porto Jofre dazu. Dies ist eine aufregende Flussfahrt mit einem Motorboot auf der Suche nach dem Jaguar im Schutzgebiet Meeting of the Waters. Diese Exkursion wird nur während der Trockenzeit von Juni bis November angeboten. Sichtungen sind nahezu garantiert.



2. Pantanal - Jaguar Ecological Reserve

Zimmertyp: **Standard Doppelzimmer**

Verpflegungsart: **Vollpension**

Anzahl Nächte: **3**

Anzahl Zimmer: **1**

Upgrade Option: **633,- € pro Person**

Diese Lodge liegt inmitten des Pantanals am Ende der Transpantaneira, eine unbefestigte Straße die durch das urwüchsige Naturgebiet führt. Es ist die südlichste Lodge an der Transpantaneira, aber die zusätzlich Anfahrtszeit ist sicherlich alle Mühe wert. Der abgelegene Ort bietet die Möglichkeit, das Pantanal in seiner ursprünglichsten Form zu genießen. Dieses spezielle Gebiet und die umliegende Umgebung gehört zu den besten Plätzen, den illustren Jaguar in seiner natürlichen Umgebung zu beobachten. Etwa ein Drittel der Gäste verschlägt es dorthin.

Es gibt 8 im rustikalen Stil eingerichtete Zimmer mit Klimaanlage, eigenem Bad, Ventilator und Veranda mit Hängematte. Sonnenenergie und ein Generator sorgen für die Energie und warmes Wasser steht zu Verfügung. Es gibt einen Speiseraum, wo die täglichen Mahlzeiten serviert werden.

Der Aufenthalt ist auf Basis von Vollpension inklusive täglicher Exkursionen und den Transfers von und nach Cuiabá berechnet.

3. Pantanal - Pousada Aguape

Zimmertyp: **Standard Doppelzimmer**

Verpflegungsart: **Vollpension**

Anzahl Nächte: **3**

Anzahl Zimmer: **1**

Upgrade Option: --> Refugio da Ilha 523 € pro Person für 3 Nächte

Die Pension Aguapé zeichnet sich durch ihre Lage in einem besonders artenreichen Gebiet aus, in dem neben der typischen Vegetation der Feuchtländer auch weitläufige Wiesen und Flächen karger Cerrado-Vegetation, Seen, Tiefebene, Teiche und der Aquidauana-Fluss mit seinen üppigen Galeriewäldern anzutreffen sind. Mit über 300 registrierten Spezies ist die Gegend eine ausgezeichnete Destination für Vogelbeobachter. Die Lodge hat 15 Zimmer, einen Swimmingpool, einen Bereich mit mehreren Hängematten und Internetzugang. Das Programmangebot beinhaltet Reitausflüge, Wanderungen, Fotosafaris, Bootstouren und Workshops zum Umgang mit Rindern (für längere Aufenthalte).

Green List

Die Lodge beteiligt sich an verschiedenen Projekten des Pantanal-Naturparks, der ein Schutzgebiet von 6.000.000 ha umfasst. Neben dem von der Lodge selbst ausgehenden Ameisenbären-Projekt gibt es z.B. auch das Hyazinth-Ara-Projekt, dessen Ziel es ist, den Lebensraum des *Anodorhynchus hyacinthinus* zu schützen und so den Fortbestand der Spezies zu sichern.



Mittelklasse Hotels

1. Pantanal - Araras Eco Lodge

Zimmertyp: **Standard Doppelzimmer**

Verpflegungsart: **Vollpension**

Anzahl Nächte: **3**

Anzahl Zimmer: **1**

Upgrade Option: --> Pousada Rio Mutum 277,-- € pro Person für 3 Nächte

Diese Lodge liegt inmitten des Pantanal an der Transpantaneira, eine unbefestigte Straße die durch das urwüchsige Naturgebiet führt. Die Lodge befindet sich in einem sehr differenzierten und gut geschützten Gebiet des Pantanal. Gäste der Lodge haben die Möglichkeit, an den Vogelbeobachtungs- Exkursionen, Wanderungen in der unberührten Natur, Kanutouren oder Pferdereiten teil zu nehmen. Alle Ausflüge werden von sachkundigen zweisprachigen Naturführern begleitet.

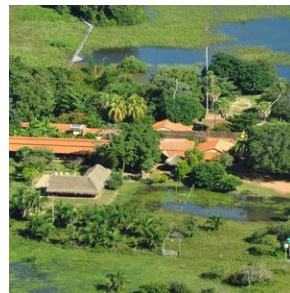
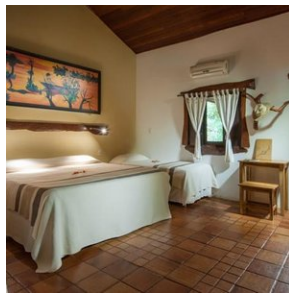
Sie machen Wanderungen um den Sonnenaufgang und Sonnenuntergang zu genießen. In der Umgebung können Sie von Aussichtspunkten aus, die sich in den Baumkronen befinden, das besondere Leben in der Wildnis beobachten.

Die Lodge bietet erstklassige Vogelbeobachtung, Trekking in unberührten Wäldern, Kanufahren, Reiten, Fotosafaris auf einem Lastwagen und Nachtausflüge - alles mit Unterstützung von erfahrenen zweisprachigen Naturführern. Auf der Waldpromenade können Sie verschiedene Vögel beobachten, darunter auch Hyazinth Aras. Zwei Türme mit einer Höhe von 12 und 25 Metern bieten einen Blick auf die überfluteten Feuchtgebiete und das Grasland von hoch über den Bäumen - ideal für Vogelbeobachter. Tapir, Marmoset, Agouti, Opossum und Brüllaffen sind nur einige der vielen Tiere, die regelmäßig gesehen werden, und Capybaras wandern regelmäßig durch den Essbereich!

Die Lodge wurde im lokalen Stil in völliger Harmonie mit der Umwelt erbaut und bietet eine gemütliche Atmosphäre. Die 19 Zimmer verfügen über eine Klimaanlage, insektengeschützte Fenster, einen Deckenventilator und ein eigenes Bad. Zur Ausstattung gehören ein Pool mit einem angrenzenden überdachten Bereich für Mahlzeiten sowie eine große Veranda mit Hängematten.

Der Aufenthalt ist auf Basis von Vollpension inklusive täglicher Exkursionen und den Transfers von und nach Cuiabá berechnet.

Es werden spezielle Touren für Vogelliebhaber, Fotografen und diejenigen, welche an abenteuerlichen Aktivitäten interessiert sind, wie Pferdereiten und Camping angeboten (auf Anfrage).



Superior-Class Hotels

1. Pantanal - Pousada do Rio Mutum

Zimmertyp: **Standard Doppelzimmer**

Verpflegungsart: **Vollpension**

Anzahl Nächte: **3**

Anzahl Zimmer: **1**

Upgrade Option: **277 € pro Person**

Pousada do Rio Mutum liegt inmitten des Pantanal an der Transpantaneira, eine unbefestigte Straße die durch das urwüchsige Naturgebiet führt. Es ist ein wunderschönes Öko-Resort, ideal geeignet für Naturliebhaber und Sportfischer.

In der Umgebung können Sie hunderte Tier- und Vogelarten beobachten und das Wasser ist reich an exotischen Fischen. Dort können Sie von März bis Oktober fischen. Die Lodge wird von verschiedenen Routen umgeben und die Gäste können an diversen täglichen Aktivitäten, wie wandern, Vögel beobachten während des Sonnenaufgangs, Reiten und nächtlichen Exkursionen auf der Suche nach nachtaktiven Tieren, teilnehmen.

Andere Aktivitäten sind Kanufahrten, ein Besuch der einheimischen Gemeinschaft oder eine Fotosafari auf dem Fluss `Mutum`. Für Sportfischer werden gegen Mehrkosten Sportfischerboote mit erfahrenen Führern angeboten.

Zu der Pousada gehören ein Schwimmbad ein Fernsehraum, ein Hängemattenbereich zwischen den Mangobäumen, ein Waschsalon, ein Souvenirladen, ein Supermarkt und ein Fährdienst. Die Gäste können mit einem Getränk am

Schwimmbad und mit bezaubernden regionalen Gerichten des Pantanal im Restaurant ihren Aufenthalt in vollen Zügen genießen.

Es gibt 22 Zimmer, alle komfortabel und geschmackvoll eingerichtet und verfügen allesamt über Klimaanlage, Deckenventilator, Minibar, eigenes Bad und Veranda mit Hängematte.

Der Aufenthalt ist auf Basis von Vollpension inklusive täglicher Exkursionen und den Transfers von und nach Cuiabá berechnet.

Englische beschreibung:

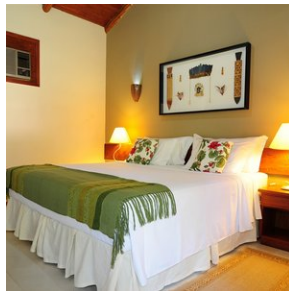
Lodge size & structure:

Pousada do Rio Mutum is one of the most comfortable lodges in the North Pantanal. The lodge's 22 chalets are sprawled out over 7 hectares of private savanna parkland along the Mutum river. The spacious chalets are tastefully decorated and fully equipped with king size box spring beds, ceiling fans and air conditioning. Giant anteaters, peccaries and curassows have taken a particular liking to the lawns surrounding the chalets and one needn't go much further than one's private porch and hammock to spot them. The lodge also runs a wildlife rehabilitation program, guaranteeing heart-warming encounters with different species of animals waiting for their release back into nature. Buffet style meals (with an excellent grill) are served in the lodge's circular restaurant but snacks are also served at the raised pool area, a true oasis offering delightful views across the surrounding landscape. From here, a path leads to the jetty, the starting point for river excursions.

Unique features & selling points:

Pousada do Rio Mutum is one of the most luxurious lodges in the north Pantanal and definitely stands out in terms of comfort. The quality of the excursions and guides at Pousada do Rio Mutum definitely attest to the lodge's reputation as being geared to 'serious ecotourists'. Mutum is also one of the few lodges in the Pantanal to have incorporated a visit to a local community in its excursion program, mixing wildlife experiences with cultural immersion. Those interested in Jaguar spotting should consider combining their stay at the lodge with a 3 or 4 night package aboard Mutum's very own Jaguar Expeditions Boat which navigates the Cuiaba river north of Porto Jofre, a jaguar hotspot.

The river systems and lakes that surround Pousada do Rio Mutum carry water year round, as opposed to many other areas in the Pantanal which dry up completely during the dry season. This allows guests to experience the Pantanal wetlands in full glory throughout the year, which may be of particular interest to bird enthusiasts - as occurrence of many bird species during the dry season tends to coincide with availability of water.



2. Pantanal - Refúgio da Ilha

Zimmertyp: **Standard Doppelzimmer**

Verpflegungsart: **Vollpension**

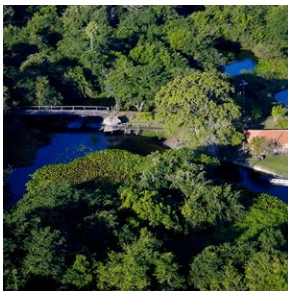
Anzahl Nächte: **3**

Anzahl Zimmer: **1**

Upgrade Option: **523 € pro Person**

Gelegen am Ufer des Salobra Flusses auf einer Insel mit einer Fläche von insgesamt 4.000 Hektar, befindet sich die kleine Refugio da Ilha Lodge. Die sieben Zimmer des typischen Bauernhauses verfügen alle über ein eigenes Badezimmer, Klimaanlage, einen Ventilator und den Schutz eines Moskitonetzes. Durch seine überschaubare Größe können die Besucher viel von der familiären Atmosphäre miterleben. Aktivitäten in der Lodge sind auf den Ökotourismus fokussiert.

Auf dem Programm stehen diverse Exkursionen per Pferd, per Kanu oder zu Fuß, die den Besucher in die Feuchtgebiete bringen, damit sie Wildlife aus nächster Nähe beobachten können - Riesenottern, Capibaras, Vögel, Alligatoren und Affen. Weil die Lodge relativ dicht bei den Bodoquena Hills liegt, ist das Wasser in den Flüssen sehr rein und deshalb ist dort auch eine große Anzahl von Fischen beheimatet. Mahlzeiten und Exkursionen sind während des Aufenthaltes inkludiert.



3. Porto de Galinhas - Kembali Hotel

Zimmertyp: **Deluxe Doppelzimmer**

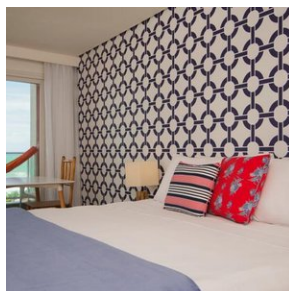
Verpflegungsart: **Frühstück inbegriffen**

Anzahl Nächte: **4**

Anzahl Zimmer: **1**

Upgrade Option: --> **Nannai Beach Resort 598,-- € pro Person für 4 Nächte**

Das Kembali Hotel ist eines der besten Hotels in Porto de Galinhas. Es liegt am schönen Strand von Porto de Galinhas. Jedes Zimmer ist mit speziellen thematischen Einrichtungen versehen, wie Balinesisch, Kurort, Musik oder in Retro-Art. Klimaanlage, Flatscreen-TV mit Kabelsendern, Föhn, Safe, Gratis Toilettenartikel und Balkon mit Aussicht aufs Meer oder aufs Schwimmbad gehören zudem zu den Ausstattungsmerkmalen. In der Bar am Schwimmbad werden herrliche regionale Gerichte angeboten. Am Ausflugsschalter können Sie schöne Ausflüge buchen.



4. Porto de Galinhas - Nannai Beach Resort

Zimmertyp: **Deluxe Doppelzimmer**

Verpflegungsart: **Halbpension**

Anzahl Nächte: **4**

Anzahl Zimmer: **1**

Upgrade Option: **598,-- € pro Person**

Dieses relativ kleine Resort liegt am ruhigeren Ende des Strandes von Porto de Galinhas und bietet seinen Gästen Luxus, Ungestörtheit, Komfort und eine Vielzahl an Freizeiteinrichtungen. Die acht Premium- und zwei Master-Bungalows haben jeweils einen privaten Swimmingpool. Die anderen 49 geräumigen Bungalows sind im polynesischen Stil auf Stelzen gebaut und um den spektakulären Swimmingpool herum angeordnet, zu dem sie direkten Zugang bieten. Außerdem gibt es noch 42 Appartements.

Alle Übernachtungen beinhalten Halbpension; das Abendessen wird im wunderbaren Hotelrestaurant mit Blick auf den Strand serviert.



Ausflüge

Ausflüge inklusive

1. Pantanal Pousada Aguapé - Exkursionen

Während dieses Arrangements sind folgende Exkursionen inkludiert, durchschnittlich 2 pro Tag. Die exakte Reihenfolge wird während des Check in besprochen.

Englische Beschreibung:

- Boat tour in the aquidauana river

This is the best way to get to know the Aquidauana River and the beauty and exuberance of its gallery forest. It is the natural habitat of birds, mammals and reptiles that lie out on river banks or simply hear the songs of the birds.

On this tour, which lasts about 2 hours to 2:30 am, is mandatory to wear a life jacket (provided by the lodge). The tour is conducted in a motor boat, with a capacity for 06 people.

- Trekking

Trekking is done in dense bush, open fields and gallery forest. It's in this tour that you will have a better contact with the flora and fauna of the region learning about their function and importance in Pantanal ecosystem.

It is a good opportunity to see the animals more closely. There are different routes that you can go on that take between 1h30 to 04h00.

In some seasons, the tracks can go through places with water. Clothing and footwear may get wet.

- Pantanal Photo Safari

The photo safari is done in a 4x4 open vehicle. This tour gives you the opportunity to cover more territory of the farm going through different landscapes like cerrado (patches of stunted vegetation), open grasslands, "vazantes" (low-lying areas that are often seasonally flooded), "brejos" (swamps) and bays which are permanently flooded areas.

It is also a perfect tour to see and observe the wild life of the Pantanal.

This tour lasts approximately 2:30 a.m. to 3 hours and may or may not be combined with the nocturnal, depending on the time of the sunset.

- Nocturnal wildlife spotting

This is an activity that is done at night in a 4X4 vehicle or in a boat, to observe the night animals like anteaters, foxes, capybaras and caimans. Also to hear the sounds of frogs and insects at night and to see the beautiful sky of the Pantanal.

The duration of this tour is about one hour.

- Piranha fishing

The piranha's fishing is made in a bay of Aquidauana River, that it is located near the lodge.

The piranha is mainly used to prepare a typical dish of the region, piranha soup. It is also good way to see the caimans who watch the fishers to steal their piranhas.

Is important follow the guide's instructions, because even after fishing, the piranha can bite anyway. So all fish shall be withdrawn by the guide.

Duration of this activity depends on the tourist, if is enjoying or not the activity.

- Horse riding tour

All tours are conducted by the unique landscapes, but the horse is one of the main attractions of the Aguapé Lodge, it is the best way to explore the swamp.

Riding through its open fields, marshes, caápões, ridges, streams and bays, we encounter a rich variety of lush flora and fauna, typical of a region well preserved. The horses are quiet, which means that even those who have never ridden a horse can do this ride. There are several tracks with shorter or longer routes, which can be made in both the floods and dry seasons, always with experienced local guides.

Horseback riding activity, is being implemented a safety management system that meets the requirements of ABNT NBR-15331 - Safety Management System Requirements. As provided in this system, it should be noted the following:

- Before the horseback ride, an explanation will be made. The monitor will explain the basic rules of horse riding: how to assemble, use the bridle and stirrup.
- After all hosts are placed on the horse, it gives beginning to ride, which may last 1h30 to 03 hours, depending on the track used, and start and finish at the lodge. There will be a stop along the way to rest and hydration.
- In horseback riding, it's only allowed going by step, you may not trot or gallop. Horses should always walk in line behind the monitor.

The horseback riding is allowed only for children above 06 years of age. It is not allowed to bring children on the horse's rump. Children 06-11 years must always be accompanied by a parent or guardian. The equipment used for this tour, which are the saddles, has a weight limit, with 120kg maximum weight. For those who cannot ride a horse, we have the option of carriage, which can follow the same path.

- In some seasons, the horseback ride goes through pathways with water. Clothing and footwear may get wet.
- Horse Carriage

A pleasant tour through the fields of the farm and also a good option for those who don't like or cannot ride on horseback.

With the horse carriage it's possible to do the same route of the horseback tour giving the access to different trails even during the rainy season. In addition to the comfort of the horse carriage, the silence is an advantage of this kind of tour.

Duration of the tour is around 1h30 to 3 hours, depending on the track used.

- Cattle Handling

During the morning or afternoon, you can accompany the cowboys in their work routine with the cattle. Move the cattle to other parts of the farm (cattle drive), take care of the calves or see the cowboys working at the corral.

It is also a good opportunity to learn a little bit more about the culture and habits of the people from Pantanal.

This tour is subject to availability and type of service that will be done by the cowboys.

Reispezialist Brasilien, Hammfelddamm 4a, 41460 Neuss | Telefon +31 35 6284427 | E-Mail info@reisespezialistbrasilien.de