



**Erleben Sie Brasilien**  
mit Reisespezialist Brasilien

VZR  
Garant



Telefon +31 35 6284427

E-Mail [info@reisespezialistbrasilien.de](mailto:info@reisespezialistbrasilien.de)



## Reise Angebot 9087, Rundreise Brasilien Mai 2020 PDF

---

Sie empfangen hiermit Ihr Reise Angebot für eine Reise nach Brasilien. Tatsächlich sind aber noch Änderungen des Reiseplans möglich. Schließlich soll es ja eine Reise nach Maß werden. Schauen Sie sich das Angebot in Ruhe an, wir freuen uns auf Ihre Reaktion.

Um Ihre Reise zu dem genannten Reisepreis garantieren zu können, ist es wichtig, die Reise schnellstmöglich festzulegen. Die in unserem Angebot ausgesuchten Unterkünfte zu den von uns zu Grunde gelegten Preise können wir erst auf Verfügbarkeit prüfen, sobald Sie verbindlich gebucht haben.

- Damit wir die Reise für Sie buchen können, brauchen wir folgende Angaben:
- Namen und Geburtsdaten der Reisenden
- Nummern der Ausweise
- Rechnungsadresse
- Mobiltelefonnummer, unter der die Reisenden während der Reise erreichbar sind
- Kontaktdaten von Familie oder Freunden, die nicht an der Reise teilnehmen

Diese Daten können Sie auf dem Anfrageformular dieses Angebotes eintragen. Wir respektieren die Privatsphäre der Besucher unserer Website und tragen die Verantwortung dafür, dass persönliche Daten unserer Besucher vertraulich behandelt werden. Ihre persönlichen Daten werden verschlüsselt über eine sichere HTTPS Verbindung zu uns übermittelt.

Wir freuen uns auf Ihre Rückmeldung

Herzliche Grüße im Namen des RSB Teams

Brigitte van Dijk

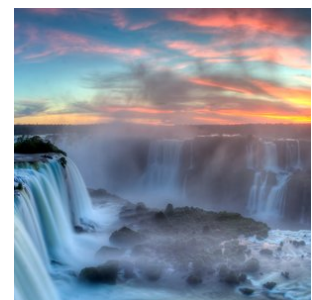
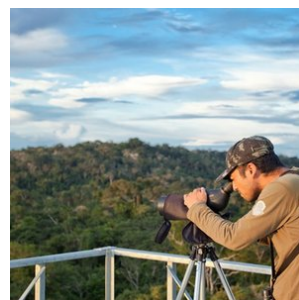
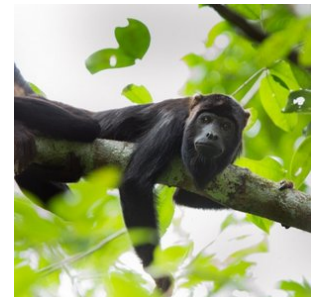
Reiseagentin

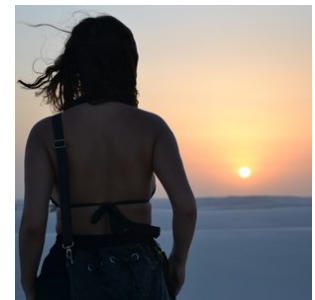
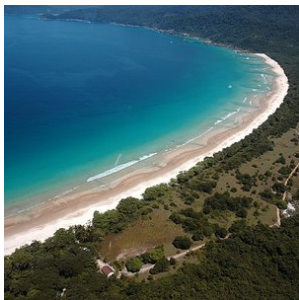
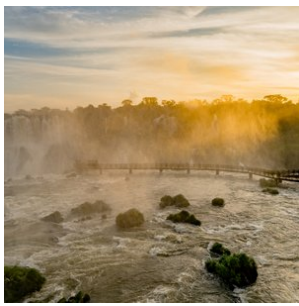
Reisecode: 9087

**6.498,00 €** p.p.

23 Tage  
2 Personen

- ✓ **FOZ DO IGUAÇU MIT SEINEN GIGANTISCHEN WASSERFÄLLEN**
- ✓ **PANTANAL ERLEBEN - MIT DER UNGLAUBLICHEN FLORA UND FAUNA**
- ✓ **CRISTALINO JUNGLE LODGE - LUXUS IM AMAZONASGEBIET**
- ✓ **LENÇOIS MARANHENSES - DAS BEEINDRUCKENDE NATURGEBIET**
- ✓ **RIO DE JANEIRO MIT DER BERÜHMTEN COPACABANA, DEM ZUCKERHUT UND DEM CORCOVADO**
- ✓ **ILHA GRANDE - DIE MIT DSCHUNGEL BEWACHSENE INSEL**





## Beschreibung

Tag 01: 10-05-2020 (Nachtflug nach Brasilien)

Tag 02: 11-05-2020 (1. Tag Landarrangement)

Tag 22: 31-05-2020 (Ende Landarrangement und Rückflug)

Tag 23: 01-06-2020 (Ankunft Zürich)

- **Reisepreis: € 6.498,- pro Person auf Basis der Teilnahme von 2 Personen**  
bei Buchung bis zum 27-11-2019 gewähren wir einen Rabatt in Höhe von 200,- € pro Person (nur bei Zahlung per Überweisung)  
An dieses Angebot halten wir uns bis zum 05-12-2019 gebunden

#### **Inklusive:**

- **Flüge:**  
Schauen Sie bitte unter ´Flugzeiten´
  - **Unterkunft und Mahlzeiten:**  
Unter dem Button ´Hotels´ sehen Sie alle Informationen über Ihre Unterkünfte und Mahlzeiten
  - **Transfers:**
  - **Exkursionen:**  
Die enthaltenen Exkursionen sind gesondert unter Exkursionen aufgeführt.
  - **Reisebegleitung:**  
Während der Reise bieten wir für jedes Ziel eine lokale Vertretung an, an die Sie sich wenden können - für Tipps, Unterstützung und optionale Exkursionen. So reisen Sie auf individueller Basis, aber jederzeit mit Unterstützung.
  - **Sicherheiten:**  
Reisespezialist Brasilien, kurz ´RSB´ genannt, ist die deutsche ´BRS´ (Brazilië Reis specialist), eine niederländische Reiseorganisation mit einem sehr ausgebreitetem Reiseangebot nach Brasilien. Reisespezialist Brasilien ist Mitglied der SGR (Reiseschutzbrief NL), DRV (Deutscher Reiseverband), der ANVR und dem Katastrophenschutzfonds. Hierdurch sind Sie sicher, dass RSB den strengsten Anforderungen genügt, die man von Reiseorganisationen erwarten kann. Die Stiftung Garantiefond Reisegelder ´Stichting Garantiefonds Reisgelden (SGR)`, schützt vorausbezahlte Reisegelder von Reiseenden, die bei einem SGR-Mitglied eine Reise buchen. Alle Vereinbarungen bezüglich Reise- und Aufenthalt sind durch die SGR finanziell abgedeckt entsprechend der Garantieregelung der SGR ([www.sgr.nl](http://www.sgr.nl)).
- Hinweis:**
- Änderungen vorbehalten. Maßgeblich ist die Reisebestätigung. Es gelten die Allgemeinen Geschäftsbedingungen des Reiseveranstalters.

#### **Nicht inkludiert:**

- **Beitrag Katastrophenschutzfonds - € 2,50 pro Buchung**
- **Buchungskosten: € 25,- pro Buchung**
- **Eintritt in den Foz do Iguacu Nationalpark - hier beträgt der Eintrittspreis ca. 27 USD auf der brasilianischen und ca. 50 USD auf der argentinischen Seite des Nationalparks.**

## **Reisedetails**

---

### **1. Foz do Iguacu - Ankunft**

Nach Ihrer Ankunft am Flughafen von Foz do Iguacu werden Sie willkommen geheißen und per privatem Transfer zu Ihrem Hotel gebracht. Der Rest des Tages steht zu Ihrer eigenen Verfügung.

- Wählen Sie zwischen Standard-, Mittel- und Superior Klasse Hotels während Ihres Aufenthaltes in Foz do Iguaçu

## **2. Foz do Iguaçu - Tagesexkursion Wasserfälle**

Der heutige Tag steht vollkommen im Zeichen der Wasserfälle. Morgens findet eine 3-stündige Exkursion zu der brasilianischen Seite der Wasserfälle auf privater Basis statt.

Am Nachmittag ist dann eine 4-stündige Exkursion zu der argentinischen Seite der Wasserfälle geplant.

Sie werden zu den Exkursionen an Ihrem Hotel abgeholt und auch wieder dorthin zurück gebracht.

## **3. Foz do Iguaçu - Cuiabá**

Heute endet das Foz do Iguaçu Arrangement. Sie werden an Ihrem Hotel abgeholt und per privatem Transfer zum Flughafen gebracht, wo es anschließend per inländischem Flug weiter nach Cuiabá geht. Dort angekommen, werden Sie begrüßt und per privatem Transfer zu Ihrem Hotel in Cuiabá gebracht.

- Wählen Sie zwischen Touristenklasse und Superior Klasse Hotels während Ihres Aufenthaltes in Cuiabá.

## **4. Cuiabá - Pantanal - Araras Eco Lodge (Start 5- tägiges Arrangement)**

Sie werden in Cuiabá abgeholt und per Transfer zur Araras Eco Lodge, mitten im Pantanal gelegen, gebracht. Schon während der Fahrt ist es möglich, die außergewöhnliche Flora und Fauna zu bestaunen. Nach Ankunft dort können Sie einchecken und am Nachmittag steht bereits eine Sonnenuntergangs Exkursion auf dem Programm, um die Umgebung zu erkunden und Tiere in der Wildnis zu sehen.

Nach dem Abendessen ist dann noch eine abendliche Exkursion geplant. Sie gehen mit starken Suchlampen auf Suche nach nachtaktiven wilden Tieren, wie zum Beispiel der Riesenameisenbär.

Der Aufenthalt in der Araras Eco Lodge ist auf Basis von Vollpension und inklusive der täglichen Exkursionen.

## **5. Pantanal - Araras Eco Lodge (Tag 2, 5-tägiges Arrangement)**

Der heutige Tag steht vollends im Zeichen des Pantanals und Sie werden diese wunderschöne Landschaft mit ihrer Flora und Fauna weiter entdecken. Nach dem Frühstück starten die Exkursionen, bei denen die Guides Sie mitnehmen auf einen wunderschönen Ausritt, Sie mit einem 4x4 Geländewagen das Gebiet erkunden und Sie durch das Naturgebiet wandern. Die Pferde sind sehr zahm, daher auch für unerfahrene Reiter geeignet.

Zu Mittag wird eine Pause eingelegt und ein leckeres Essen in Buffetform serviert. Nachdem Sie den ganzen Tag mit diversen Unternehmungen verbracht haben, kommen Sie zur Lodge zurück, wo Sie ein leckeres Abendessen erwartet. Nach dem Abendessen steht Ihnen der Rest des Abends zur freien Verfügung.

## **6. Pantanal - Araras Eco Lodge (Tag 3, 5-tägiges Arrangement)**

Heute werden Sie noch mehr vom Pantanal sehen. Sie werden gemeinsam mit den Guides mit Angeln auf Piranha Jagd gehen. Das Mittagessen ist unterwegs in Form eines Picknicks. Während der heutigen Ausflüge liegt der Schwerpunkt auf Flora und Fauna im und die Gewässer.

Nachdem Sie den ganzen Tag unterwegs waren, kommen Sie zurück in die Lodge, wo das Abendessen bereit steht. Abends können Sie ausruhen oder die Einrichtungen, die die Lodge bietet, nutzen.

## **7. Pantanal - Araras Eco Lodge (Tag 4, 5-tägiges Arrangement)**

Zu den angebotenen Exkursionen gehören unter anderem Natur Wanderungen, Piranhas fischen, Kanu Touren, reiten, sowie Sonnenaufgang und Sonnenuntergang Touren. Auch stehen abendliche Exkursionen in Begleitung erfahrener englischsprachiger Guides statt, um auf die Suche nach wilden Tieren zu gehen, die nachts aktiv sind.

Täglich sind täglich 2 Exkursionen geplant, morgens und nach dem Mittagessen, wenn es etwas kühler ist. Zwischen den Exkursionen habe Sie Gelegenheit etwas zu entspannen, die Einrichtungen der Lodge zu nutzen und das herrliche brasilianische Mittagsbuffet zu genießen.

Während Ihres Aufenthaltes im Pantanal steht mindestens eine Abendexkursion auf dem Programm. Alle Touren sind mit Augenmerk auf die Natur gerichtet. Sie gehen auf die Suche nach den einzigartigen Tieren des Pantanals. Vergessen Sie nicht, ein Fernglas mitzunehmen und machen Sie sich auf die Suche nach einem Jaguar, hunderten Vogelarten, Riesen Ameisenbären, Kaimanen und Capybaras (Wasserschweine).

In jeder Lodge gibt es ein etwas abgewandeltes Programm. Aber die Basis der oben beschriebenen Exkursionen ist überall die gleiche. Bei den Beschreibungen der Lodges sehen Sie jeweils einen Link mit den Tag zu Tag - Abläufen während Ihres Pantanal Aufenthaltes.

## **8. Pantanal Nord - Cristalino Jungle Lodge**

Heute endet das Arrangement im nördlichen Pantanal. Sie werden per Transfer zum Flughafen von Cuiába gebracht, mit anschließendem Flug nach Alta Floresta. nach Ankunft in Alta Floresta werden Sie am Flughafen begrüßt und per Transfer zur Cristalino Dschungel lodge gebracht. Hier werden Sie in den kommenden Tagen dieses fantastische Naturgebiet kennen lernen.

- Der Aufenthalt in der Cristalino Lodge ist auf Basis von Vollpension und inklusive der täglich statt findenden Ausflüge

## **9. Alta Floresta - Cristalino Jungle Lodge**

In diesen Tagen gehen Sie gemeinsam mit erfahrenen Natur Guides auf den Weg, um die ganz besondere Flora und Fauna des südlichen Amazonasgebietes zu erkunden. Im Schnitt sind täglich 2 Exkursionen geplant. Zur Auswahl stehen Naturwanderungen, Kanu Touren, Bird Watching Exkursionen und auch verschiedene Workshops werden veranstaltet. Nachdem Sie gebucht haben, erhalten Sie von der Christalino Jungle Lodge eine Liste, auf der Sie Ihre Interessengebiete angeben können. Ihre Interessen werden bei der Planung der Exkursionen während Ihres Aufenthaltes berücksichtigt.



## **10. Alta Floresta - Cristalino Lodge**

In diesen Tagen gehen Sie gemeinsam mit erfahrenen englischsprachigen Natur Guides auf den Weg, um die ganz besondere Flora und Fauna des südlichen Amazonasgebietes zu erkunden.

## **11. Cristalino Jungle Lodge - Sao Luis**

Heute endet das Arrangement im Cristalino Jungle Lodge. Sie werden per Transfer zum Flughafen von Alta Floresta gebracht. Anschließend fliegen Sie nach Sao Luis (2 Stopps), wo Sie am Flughafen willkommen geheißen und zu Ihrem Hotel gebracht werden.

- Wählen Sie zwischen Touristen- und Superior Klasse Hotels während Ihres Aufenthaltes in Sao Luis

## **12. São Luis - Barreirinhas**

Sie werden heute an Ihrem Hotel in São Luis abgeholt und nach Barreirinhas, die Zugangspforte zu Lencóis Maranhenses, gebracht. Dort angekommen, werden Sie an Ihrem Hotel abgesetzt.

- Wählen Sie zwischen Touristen- und Superior Klasse Hotels während Ihres Aufenthaltes in Barreirinhas

## **13. Barreirinhas - Exkursion Lençóis Maranhenses (Dauer 1/2 Tag)**

Heute steht eine Exkursion nach Lencóis Maranhenses mit einem 4X4 Geländewagen auf dem Programm. Genießen Sie die spektakulären Seen und Sanddünen. Dieses Naturgebiet wird auch als eines der sieben Naturwunder bezeichnet. Sie werden an Ihrem Hotel abgeholt und wieder zurückgebracht. Die Exkursion findet in Gesellschaft anderer Touristen statt.

Der Rest des Tages steht zu Ihrer freien Verfügung.

## **14. Barreirinhas - Freier Tag**

Dieser Tag steht zu Ihrer freien Verfügung. Selbstverständlich können Sie Exkursionen dazu buchen. Vor Ort sind noch Extra Ausflüge buchbar, bei denen Sie Lençóis Maranhenses noch besser kennen lernen können. Zum Beispiel mit einem kleinen Flugzeug - während des Fluges können Sie den immensen Park aus der Vogelperspektive bewundern.

## **15. Barreirinhas - Rio de Janeiro**

Heute endet das Arrangement in Barreirinhas. Sie werden an Ihrem Hotel abgeholt und zum Flughafen von Sao Luis gebracht. Von dort aus startet der inländische Flug nach Rio de Janeiro. Nach Ihrer Ankunft dort werden Sie willkommen geheißen und per privatem Transfer zu Ihrem Hotel gebracht. Der Rest des Tages steht zu Ihrer freien Verfügung.

- Wählen Sie zwischen Touristen- und Superior Klasse Hotels während Ihres Aufenthaltes in Rio de Janeiro

## **16. Rio de Janeiro - Tagesausflug Zuckerhut und Corcovado**

Heute steht eine Tagesexkursion zu dem Christusbild auf dem 710 m hohen Corcovado Berg und dem Zuckerhut in Begleitung anderer Touristen auf dem Programm (Dauer ca. 6 Stunden)

## **17. Rio de Janeiro - Freier Tag**

Diesen Tag können Sie nach Ihren eigenen Wünschen gestalten. Entspannen Sie an den wunderschönen Stränden wie Copacabana oder Ipanema, erkunden Sie die lebendigen Viertel wie das künstlerische Santa Teresa oder genießen Sie einen Spaziergang im botanischen Garten Jardim Botânico. Probieren Sie die reichen Aromen der brasilianischen Küche in lokalen Restaurants und genießen Sie die einzigartige Atmosphäre, die Rio zu bieten hat.

## **18. Rio de Janeiro - Ilha Grande (SIB)**

Morgens werden Sie an Ihrem Hotel (oder Flughafen) in Rio de Janeiro (z.B. Copacabana oder Ipanema) abgeholt und zum Hafen von Angros dos Reis in Gesellschaft von anderen Touristen gebracht (privater Transfer ist gegen Aufpreis verfügbar). Hier steigen Sie auf das Boot nach Ilha Grande (die Tickets fürs Boot sind inkludiert) für eine ca. 45 Min. lang dauernde Fahrt. Auf der Insel gibt es keine Autos, so dass Sie nach Ankunft von Einheimischen mit Schubkarren empfangen werden, um Ihnen bei Ihrem Gepäck zu helfen (ein kleines Trinkgeld wird erwartet).

Falls Sie nicht in einem Hotel in Copacabana, Ipanema, oder Santa Teresa verbleiben, wird Ihnen der Treffpunkt genannt, wo Sie für den Transfer abgeholt werden. Dieses trifft nicht zu, wenn Sie einen Privat Transfer gebucht haben.

Der Rest des Tages steht zur freien Verfügung, vielleicht um die Insel näher kennen zu lernen. An den folgenden Tagen können Sie zahllose Ausflüge unternehmen. Besuchen Sie den fantastischen Strand Praia do Lopo Mendes, machen Sie eine schöne Bootstour, um zu schnorcheln oder lernen Sie auf einer der zahllosen Wandertouren die Insel kennen. Informieren Sie sich an der Rezeption über die Möglichkeiten.

- Wählen Sie zwischen Standard-, Mittel- und Superior Klasse Hotels während Ihres Aufenthaltes auf Ilha Grande

## **19. Ilha Grande - Freier Tag**

Dieser Tag steht zu Ihrer freien Verfügung. Genießen Sie Ihren Aufenthalt auf Ilha Grande. In der Tat besteht die Möglichkeit, zusätzliche Exkursionen zu buchen. Schauen Sie sich die zusätzlich buchbaren Exkursionen an.

## **20. Ilha Grande - Freier Tag**

Dieser Tag steht zu Ihrer freien Verfügung. Genießen Sie Ihren Aufenthalt auf Ilha Grande. In der Tat besteht die Möglichkeit, zusätzliche Exkursionen zu buchen. Schauen Sie sich die zusätzlich buchbaren Exkursionen an.



## 21. Ilha Grande - Flughafen Rio de Janeiro

Heute endet das Arrangement auf Ilha Grande. Sie nehmen das Flex Boot (Tickets sind inklusive) zurück zum Hafen von Angra dos Reis, von dort aus ist dann der Transfer in Gesellschaft von anderen Touristen zum Flughafen von Rio de Janeiro.

## Flugzeiten

Datum:	Von:	Nach:	Ab:	An:	Stops: Airline:
10/05/2020	Zürich	Foz do Iguaçu	Abends	Morgens am 11.05.	1
13/05/2020	Foz do Iguaçu	Cuiabá	Morgens	Früh abends	1
18/05/2020	Cuiabá	Alta Floresta	Vormittags	Mittags	0
21/05/2020	Alta Floresta	São Luís	Mittags	Spät abends	2
25/05/2020	São Luís	Rio de Janeiro	Mittags	Nachmittags	0
31/05/2020	Rio de Janeiro	Zürich	Abends	Früh Abends am 01.06.	1

## Reiseziele

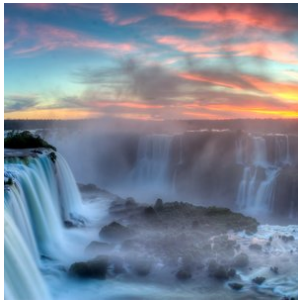
### 1. Foz do Iguaçu

Dies ist zweifellos eines der spektakulärsten Anziehungspunkte Brasiliens. Nicht weniger als 275 Wasserfälle befinden sich in einem Gebiet von 2,7 km und bilden den mächtigen ´Foz do Iguaçu´. In dessen Herz hören, sehen und fühlen Sie den ´Devil´s Throat´, wo 14 verschiedene Wasserfälle mit einem gewaltigen, beeindruckendem Geräusch aufeinandertreffen.

Der Besucher kann auf verschiedene Arten dieses Spektakel genießen: er kann über verschiedene Laufbrücken, die einen den Wasserfällen ganz nahe bringen, per Boot, oder die aufregendste Erfahrung, per Helikopter, die Wasserfälle erleben. Ebenso befindet sich dort das Dreiländereck, in Foz do Iguaçu treffen Argentinien, Paraguay und Brasilien aufeinander.

Der grenzüberschreitende Nationalpark von Foz do Iguaçu wurde gegründet, um das wertvolle Ökosystem zu schützen. Hier können Sie einen echten Regenwald mit mehr als 400 Vogelarten, zig-fachen Säugetierarten, Reptilien und mehr als 2000 Pflanzensorten, besuchen. Wenn Sie nach Foz do Iguaçu reisen, haben Sie verschiedene Unterkunftsmöglichkeiten.

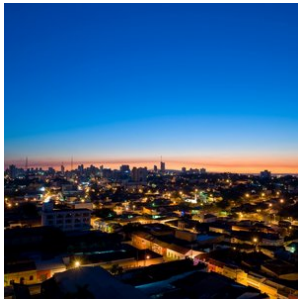
Möchten Sie nahe bei den Wasserfällen und in einer exklusiven Umgebung bleiben? Dann können Sie im Hotel das Cataratas übernachten. Möchten Sie die nächtlichen Geräusche des nahe gelegenen Dschungels erleben? Dann ist die Yacutinga Lodge eine sehr gute Option. Die Stadt Foz do Iguaçu selbst hat eine Vielzahl Hotels in diversen Komfortklassen im Angebot. Die beste Zeit, die Wasserfälle zu bewundern, ist während des brasilianischen Sommers (Dezember bis Februar), wegen des enormen Wasservolumens und der geringen Regenfälle.



## 2. Cuiabá

Cuiabá ist die Hauptstadt des brasilianischen Bundesstaates Mato Grosso. Die Stadt dient als Eingangstor zu drei verschiedenen, aber gleichwertig imposanten Naturgebieten: der südliche Amazonas, das nördliche Pantanal und der Nationalpark Chapada dos Guimarães. Von diesen drei Gebieten wird das nördliche Pantanal von Cuiabá aus am meisten besucht. Cuiabá selbst ist eine lebendige und schnell wachsende Stadt mit circa einer halben Million Einwohnern. Hier findet sich ein interessanter Mix aus kolonialen Villen und modernen Wolkenkratzern.

Während eines Aufenthaltes in dieser Stadt kann man auch eine Anzahl von außergewöhnlichen Museen besuchen, so wie das Museum 'Rondon do Índio', welches die weltgrößte Kollektion von Kunstwerken der einheimischen Bevölkerung beherbergt. Kurzum, Cuiabá ist der perfekte Startplatz, wenn man diverse Naturgebiete in der Region von Brasilien besuchen will.

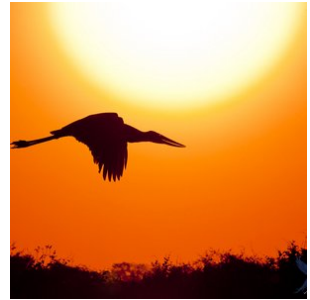
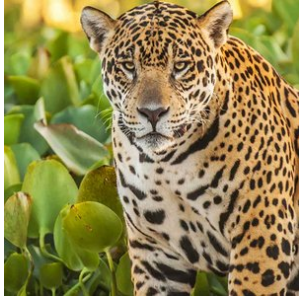


## 3. Pantanal-Nord

Die gigantische Tiefebene, die während der Regensaison (Dezember bis März) größtenteils überflutet wird, bildet das größte Feuchtgebiet der Welt. Mit einer beeindruckenden Oberfläche von ca. 150.000 Quadratkilometern sind die Feuchtgebiete des Pantanals mehr als 3 mal so groß wie die Niederlande. Ein einzigartiges Gebiet mit wunderschöner Vegetation und unzähligen Flüssen und Seen. Es ist die beste Gegend von Brasilien, um die ganz besondere Tierwelt zu bewundern, so wie den seltenen und eleganten Jaguar, wilde Papageien, Ameisenbären, Wildschweine, Capybaras, schwarze Kaimane und mehr als 600 verschiedene Vogelarten, sowie zum Beispiel den Jabiru. Eine Safari zu dieser besonderen Wildnis ist eine einzigartige Erfahrung und eine unvergleichbare Gelegenheit, seltene Tiere zu beobachten und in der Natur zu fotografieren.

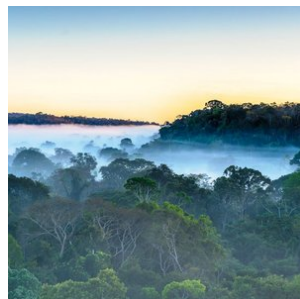
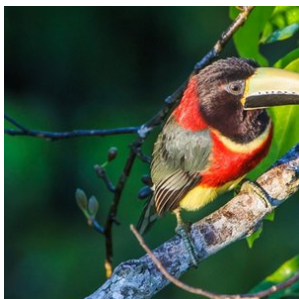
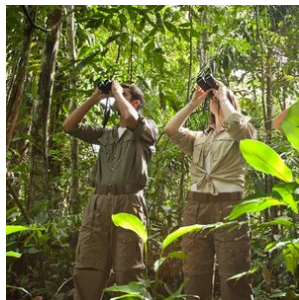
Zweifellos ist der Besuch des Pantanals der Höhepunkt jeder Reise. Das Gebiet verfügt über diverse Lodges in verschiedenen Kategorien meistens auch auf Basis von Vollpension und inklusive täglicher Exkursionen. Cuiabá bildet das Entré zum nördlichen Pantanal.

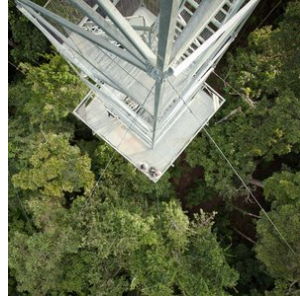
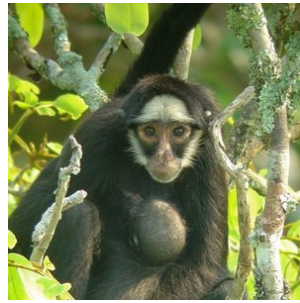
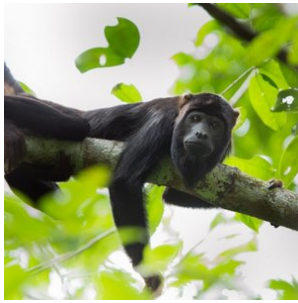
Das **südliche Pantanal** ist von **Campo Grande** aus besser zu erreichen. Der Unterschied zum nördlichen Pantanal besteht darin, dass Sie den südlichen Teil besser mit Bonito, der Hauptstadt des brasilianischen Ökotourismus kombinieren können.



#### 4. Amazonas-Süd

Alta Floresta ist ein magischer Ort am Rande des südlichen Amazonasgebietes, wo der tropische Dschungel in einen hoch gelegenen Laubwald übergeht. Alta Floresta entwickelt sich rasend schnell zur Hauptstadt des Ökotourismus im südlichen Amazonas. Mittendrin befindet sich ein großes privates Reservat, die Cristalino Jungle Lodge, zweifellos der beste Flecken, um die außergewöhnliche Natur in der Region zu erleben. Es ist ein sehr wichtiges Gebiet, das sich besonders durch die große Vielfalt von Pflanzen- und Tierarten, selbst für den Amazonasbereich auszeichnet. Es ist einer der besten Gebiete, um Vögel, Säugetiere, Schmetterlinge und Orchideen in ihrer natürlichen Umgebung zu beobachten.





## 5. São Luis

Die Hauptstadt des Bundesstaates Maranhão hat 700.000 Einwohner und ist - trotz ihrer historischen und kulturellen Schätze - für den internationalen Tourismus bislang ein Insidertipp geblieben. Maranhão ist der zweitgrößte Bundesstaat des brasilianischen Nordostens und stellt in vielerlei Hinsicht eine Übergangszone zwischen dem Nordosten und der Amazonasregion dar. Während die Landschaften des Südens und Ostens des Bundesstaates hauptsächlich von semiaridem Sertão und großflächigen Babassupalmenhainen geprägt sind, kommt es im Norden und Nordosten zu regelmäßigen Regenfällen und tropischer Regenwald ist die vorherrschende Vegetationsform. Die Stadt São Luís selbst ist eine Mischung aus Amazonasregion und Nordosten, aus Fluss- und Seehafen, und mit wunderbaren Stränden gesegnet. In der lokalen Kultur verschmelzen europäische, afrikanische und indigene Traditionen auf eine selbst für Brasilien einzigartige Weise, was sich vor allem in der reichen Folklore der Region widerspiegelt.

São Luís wurde 1612 zu Ehren von König Ludwig XIII. gegründet und hat somit, wie auch Rio de Janeiro, französische Wurzeln. Trotz eines Bündnisses mit den Tupinambá-Indianern war Frankreich an der Siedlung nur mäßig interessiert und diese kapitulierte zwei Jahre später vor den Portugiesen. Danach folgte zwischen 1641 und 1644 eine kurze Periode niederländischer Besetzung, was São Luís zur einzigen brasilianischen Stadt macht, die im Laufe ihrer Geschichte von drei Nationen besetzt wurde. Unter der portugiesischen Kolonialherrschaft erlebte der Hafen von São Luís durch den Zucker- und Baumwollexport eine Phase des Aufschwungs, bis im 19. Jahrhundert der Niedergang des auf der Arbeitskraft von Indigenen und afrikanischen Sklaven basierenden Plantagensystems einsetzte. Während Maranhãos ländliche Gebiete heutzutage wirtschaftlich vor allem auf die Verarbeitung von aus der Babassupalme gewonnenen Produkten setzen, ist in den Überschwemmungsgebieten jenes Teils des Bundesstaates, der zur Amazonasregion zählt, insbesondere auch der Reisanbau von großer Bedeutung.

In den letzten Jahren haben mehrere Großprojekte entscheidend zur Entwicklung Maranhãos beigetragen: Im Rahmen des Serra dos Carajás-Unterfangens wird Eisenerz aus einer der größten Lagerstätten der Welt per Bahn an die Küste gebracht, südlich von São Luís gibt es ein riesiges Aluminiumwerk und im strategisch günstig gelegenen Alcântara den berühmten Raketenstartplatz. Diese Initiativen haben - kombiniert mit der Entdeckung von Ölvorkommen - der Wirtschaft des Bundesstaates neues Leben eingehaucht und Zuwanderer aus anderen Teilen des Landes angezogen.

Das auf einer Insel zwischen zwei Flüssen gelegene Zentrum von São Luís, mit Blick auf die São Marcos-Bucht, ist sehr kompakt und somit ist es problemlos möglich, die wichtigsten Sehenswürdigkeiten der Stadt zu Fuß kennenzulernen. Die Kolonialarchitektur von São Luís zählt zu den schönsten von ganz Brasilien und zeichnet sich insbesondere durch den verschwenderischen Einsatz von portugiesischen Fliesen aus, die in der ganzen Stadt in einer unglaublichen Fülle an Farben und Designs zu bewundern sind. Durch die Restaurierung von ungefähr 200 Gebäuden hat das 1989 initiierte Projekt "Reviver" maßgeblich dazu beigetragen, den Verfall dieses historischen Schatzes zu verhindern.

Zu den interessantesten Gebäuden der Stadt zählen die 1726 von den Jesuiten erbaute Catedral da Sé und der ein klein wenig

an Versailles erinnernde Palácio dos Leões, ursprünglich eine französische Festungsanlage und heute Residenz und Amtssitz des Gouverneurs von Maranhão. Die zwischen 1618 und 1641 erbaute Igreja do Desterro fällt vor allem durch ihre ungewöhnliche Fassade auf und ist die einzige byzantinische Kirche Brasiliens. Die Wasserspeier der legendären Fonte do Ribeirão bewachen den Eingang zu Fluchttunnel, die früher zu den Kirchen der Stadt führten.

São Luís bietet eine Vielzahl guter Museen, die sich allen Aspekten der reichen Kultur und Geschichte der Stadt widmen: von sakraler Kunst über afrikanische Religionen bis hin zu zeitgenössischer Kunst. Im Salão de Bens Culturais ist außerdem eine umfassende Ausstellung zum Thema Bumba-meu-boi zu sehen. Diese einzigartige Tradition vermischt portugiesische, afrikanische und indigene Einflüsse und erlebt ihren Höhepunkt während der jährlich stattfindenden Juni-Feierlichkeiten, für die unzählige Truppen aus dem Landesinneren in die Hauptstadt reisen und in einem farbenfrohen Musikspektakel durch ihre Straßen tanzen.

Auf der anderen Seite der São Marcos-Bucht liegt ein weiteres architektonisches Juwel: Alcântara. Die erste Hauptstadt von Maranhão wurde an jenem Abschnitt der brasilianischen Küste errichtet, wo die Portugiesen einst ihre ersten Zuckerrohrplantagen anlegten. Früher einmal die reichste Stadt des Landes, liegt der Großteil der älteren Gebäude Alcântaras heute in Ruinen - in krassem Gegensatz zu dem nahe gelegenen, ultramodernen Raketensartplatz.

Obwohl das Meer die einzige Route zu den meisten Stränden der langen, nahezu unberührten Küste von Maranhão darstellt, gibt es einige tolle Orte, die über Straßen rasch und mühelos zu erreichen sind. Ponta de Areia ist am wenigsten weit von São Luís entfernt, während Calhau als malerischster und Araçagi als schönster Strand der Region gilt. Fährt man nach Araçagi noch ein Stück weiter, durch Palmenhaine und Hügellandschaften, gelangt man zu dem Bootsbauerstädtchen São José de Ribamar und dem charmanten Fischerdorf Raposa.

370 km östlich von São Luís liegt der Lençóis Maranhenses-Nationalpark, ein über 200 Quadratkilometer großes Wüstengebiet an der Küste, dessen einzigartige Landschaft von einer atemberaubenden Kombination aus gewaltigen Sanddünen - den sogenannten lençóis (wörtlich: "Bettlaken") - und Süßwasserlagunen mit kristallklarem Wasser geprägt ist. Zugang zu diesem spektakulären Ökosystem und seiner unverwechselbaren Fauna bietet die Stadt Barreirinhas.



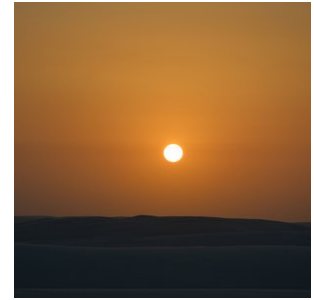
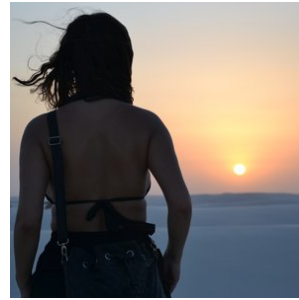
## 6. Lençóis Maranhenses

São Luís liegt im Norden Brasiliens und ist mit seinen 700.000 Einwohnern die Hauptstadt des Bundesstaates Maranhão. Es wurde auf einer Insel zwischen 2 Flüssen erbaut. Der kompakte zentrale und historische Teil der Stadt ist gut zu Fuß zu erkunden. Die koloniale Architektur von São Luís wird als eine der schönsten Brasiliens bezeichnet. Zum Beispiel ist die Verwendung von portugiesischen Fliesen in einer Vielfalt von Motiven und Farben charakteristisch. Einige Sehenswürdigkeiten sind die Kathedrale da Sé, gebaut für die Jesuiten im Jahr 1726 und das Palais 'Palácio dos Leões', ursprünglich ein französisches Fort, in dem heutzutage der Gouverneur residiert.

Der größte Anziehungspunkt ist aber unbestreitbar das absolut einzigartige Naturgebiet Lençóis Maranhenses: eine ausgestreckte Dünenlandschaft entlang der Küste. Durch die hohen Regenfälle während der Regensaison entstanden

zwischen den enormen Sanddünen kristallklare Lagunen in einem Gebiet von circa 200 Quadratkilometern. Es ist ein atemberaubendes und einzigartiges Urlaubsziel. Der Ort Barreirinhas ist das Entre zu diesem spektakulären Ökosystem. Von dort aus können Sie schöne Touren mit dem Jeep durch das Gebiet machen und schwimmen in einer der vielen Seen und Lagunen.

Die beste Zeit, dieses Gebiet zu besuchen ist von Januar bis Juni, wenn die Lagunen und Seen durch die Regenfälle ihre Form gebildet haben. Während der Trockenzeit trocknen die Gewässer zum größten Teil aus.



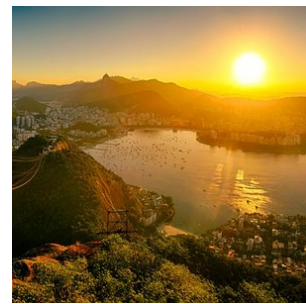
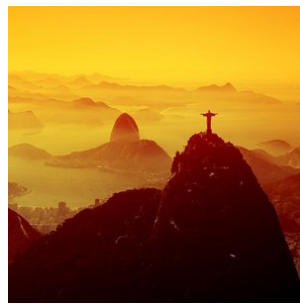
## 7. Rio de Janeiro

Rio de Janeiro wird auch 'a cidade Maravilhosa' genannt, eine wunderschöne Stadt. Ohne Zweifel muss Rio in den Reihen "schönste Städte der Welt" aufgenommen werden. Die Stadt ist eine atemberaubende Kombination von urwüchsigen grünen Bergen, Sandstränden und dem immensen Blau des Atlantischen Ozeans.

Weltbekannte touristische Attraktionen wie der 'Pão de Açúcar' (Zuckerberg), der Corcovado mit dem ikonischen Christusbild und besonders die Strände der Copacabana und Ipanema tragen zur Schönheit der Stadt bei. Rio atmet Energie und Rhythmus und die lokale Bevölkerung, die 'Cariocas', sind für ihre ansteckende Fröhlichkeit bekannt. Niemand kann besser ein Fest organisieren! Probieren Sie es selbst im Ausgehviertel 'Lapa' mit vielen Gelegenheiten zum Tanz und den geselligen Bars.

Sonntags ist der Boulevard in Rio für Autos gesperrt. Ein Erlebnis, dann über die kilometerlange Promenade Fahrrad zu fahren, zu skaten oder zu spazieren. Eine der schönsten, aber weniger bekannten Aussichten auf Rio bietet der 'Vista Chinesa'. Von dem Regenwald aus, den 'Floresta de Tijuca', mitten in der Stadt gelegen, schauen Sie über diese unvergleichliche Metropole.

Wo anders in der Welt können Sie das berühmteste Karnevalsfest mitmachen, an den riesigen Stränden relaxen, bis in die Frühe ausgehen oder nur einfach die spektakulären Aussichten genießen? Rio ist für jedwede Brasilienreise der perfekte Startpunkt. Falls Sie nicht so viel fliegen möchten, sind auch in der direkten Umgebung diverse Plätze zu erreichen, sowie die prächtige Halbinsel Buzios, die historische Küstenstadt Paraty oder die urwüchsige, tropische Insel Ilha Grande.



## 8. Ilha Grande

### Ilha Grande: Tropisches Paradies nur einen Steinwurf von Rio de Janeiro entfernt

Ilha Grande ist ein idyllisches Reiseziel, das sich perfekt mit einem Besuch in Rio de Janeiro kombinieren lässt. Diese tropische Insel, bedeckt mit üppigem Dschungel und umgeben von kristallklarem Wasser, liegt nur 100 km von Rio und 5 km von der Küste entfernt. Die abgelegenen, ruhigen Strände und die reiche Unterwasserwelt machen die Insel zu einem Paradies für Schnorchler und Strandliebhaber.

Ilha Grande bietet zahlreiche Wanderwege durch die dichten atlantischen Regenwälder, die die Insel überziehen. Von einfachen Spaziergängen bis hin zu mehrtägigen Wanderungen, die rund um die Insel führen, ist für jeden etwas dabei. Ein absolutes Highlight ist der Strand **Praia do Lopes Mendes**, der oft als einer der schönsten Strände Brasiliens bezeichnet wird. Mit seinem feinen weißen Sand und türkisfarbenem Wasser ist er der perfekte Ort, um die Seele baumeln zu lassen.

Das charmante Dorf **Vila do Abraão**, im Nordosten der Insel gelegen, dient als Hauptanlaufpunkt für Touristen. Von hier aus können Sie Bootsausflüge zu abgelegenen Stränden, versteckten Buchten und anderen Naturwundern buchen. Beliebt sind auch Touren zu beeindruckenden Schnorchelplätzen wie der **Lagoa Azul** (Blaue Lagune) und dem **Saco do Céu** (Himmelsbucht).

---

### Unterkunft und Erreichbarkeit

Vila do Abraão bietet eine breite Auswahl an Unterkünften, von gemütlichen Pousadas und Hostels bis hin zu luxuriösen Boutique-Hotels. Die meisten Unterkünfte strahlen eine entspannte, tropische Atmosphäre aus und sind fußläufig zum Strand gelegen.

Ilha Grande ist ausschließlich per Boot erreichbar. Regelmäßige Fährverbindungen und private Transfers fahren von den Küstenstädten **Angra dos Reis**, **Mangaratiba** oder **Conceição de Jacareí** ab und sorgen für eine reibungslose Verbindung zum Festland.

---

### Restauranttipps in Vila do Abraão

#### 1. Lua e Mar

Dieses beliebte Restaurant liegt direkt am Strand und bietet eine idyllische Atmosphäre. Hier können Sie frischen Fisch und Meeresfrüchte genießen, die mit traditionellen brasilianischen Aromen zubereitet werden. Probieren Sie unbedingt die **Moqueca** (brasilianischer Fischeintopf) – ein absoluter Favorit!

#### 2. Dom Mario

Für seine intime Atmosphäre und feinen Speisen bekannt, ist Dom Mario ein kulinarisches Highlight in Abraão. Das Menü variiert, aber Fischgerichte, Steaks und hausgemachte Pasta gehören zu den Favoriten der Gäste.

#### 3. Restaurante Pé na Areia

Wie der Name schon sagt, können Sie hier mit den Füßen im Sand speisen. Dieses Restaurant bietet eine Mischung aus brasilianischer und internationaler Küche mit Schwerpunkt auf frischen, lokalen Zutaten. Ein idealer Ort für ein entspanntes Abendessen bei Sonnenuntergang.

#### 4. Café do Mar

Perfekt für Frühstück und Abendessen. Dieses charmante Café serviert frische Fruchtsäfte, hausgemachte Kuchen sowie einfache, aber köstliche Gerichte. Die Lage direkt am Strand macht es besonders einladend.

## 5. O Pescador

Ein gemütliches Restaurant, das auf Meeresfrüchte spezialisiert ist. Besonders beliebt sind die Hummer- und gegrillten Fischgerichte. Der freundliche Service macht es sowohl bei Einheimischen als auch bei Touristen zu einer beliebten Adresse.

## 6. Creperia Tropicana

Für eine schnelle und leckere Mahlzeit ist diese Crêperie eine hervorragende Wahl. Sie bietet sowohl herzhaft als auch süße Crêpes an – ideal für ein leichtes Mittagessen oder einen Snack nach einem Strandtag.

Mit seiner tropischen Atmosphäre, atemberaubenden Natur und kulinarischen Vielfalt verspricht Ilha Grande ein unvergessliches Erlebnis.



## Hotels

### Mittelklasse Hotels

#### 1. Pantanal - Araras Eco Lodge

Zimmertyp: **Standard Doppelzimmer**

Verpflegungsart: **Vollpension**

Anzahl Nächte: **4**

Anzahl Zimmer: **1**

Diese Lodge liegt inmitten des Pantanals an der Transpantaneira, eine unbefestigte Straße die durch das urwüchsige Naturgebiet führt. Die Lodge befindet sich in einem sehr differenzierten und gut geschützten Gebiet des Pantanals. Gäste der Lodge haben die Möglichkeit, an den Vogelbeobachtungs- Exkursionen, Wanderungen in der unberührten Natur, Kanutouren oder Pferdereiten teil zu nehmen. Alle Ausflüge werden von sachkundigen zweisprachigen Naturführern begleitet.

Sie machen Wanderungen um den Sonnenaufgang und Sonnenuntergang zu genießen. In der Umgebung können Sie von Aussichtspunkten aus, die sich in den Baumkronen befinden, das besondere Leben in der Wildnis beobachten.

Die Lodge bietet erstklassige Vogelbeobachtung, Trekking in unberührten Wäldern, Kanufahren, Reiten, Fotosafaris auf einem Lastwagen und Nachtausflüge - alles mit Unterstützung von erfahrenen zweisprachigen Naturführern. Auf der Waldpromenade können Sie verschiedene Vögel beobachten, darunter auch Hyazinth Aras. Zwei Türme mit einer Höhe von 12 und 25 Metern bieten einen Blick auf die überfluteten Feuchtgebiete und das Grasland von hoch über den Bäumen - ideal für Vogelbeobachter. Tapir, Marmoset, Agouti, Opossum und Brüllaffen sind nur einige der vielen Tiere, die

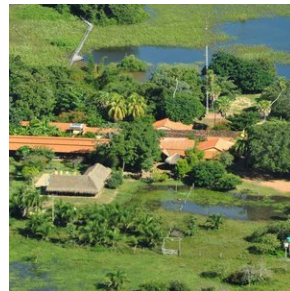
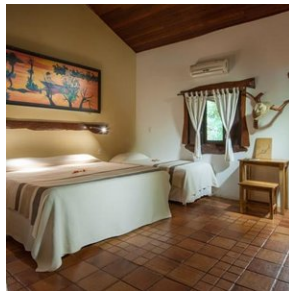


regelmäßig gesehen werden, und Capybaras wandern regelmäßig durch den Essbereich!

Die Lodge wurde im lokalen Stil in völliger Harmonie mit der Umwelt erbaut und bietet eine gemütliche Atmosphäre. Die 19 Zimmer verfügen über eine Klimaanlage, insektengeschützte Fenster, einen Deckenventilator und ein eigenes Bad. Zur Ausstattung gehören ein Pool mit einem angrenzenden überdachten Bereich für Mahlzeiten sowie eine große Veranda mit Hängematten.

**Der Aufenthalt ist auf Basis von Vollpension inklusive täglicher Exkursionen und den Transfers von und nach Cuiabá berechnet.**

Es werden spezielle Touren für Vogelliebhaber, Fotografen und diejenigen, welche an abenteuerlichen Aktivitäten interessiert sind, wie Pferdereiten und Camping angeboten (auf Anfrage).



## 2. Lençóis Maranhenses - Hotel Porto Preguiças

Zimmertyp: **Standard Doppelzimmer**

Verpflegungsart: **Frühstück inbegriffen**

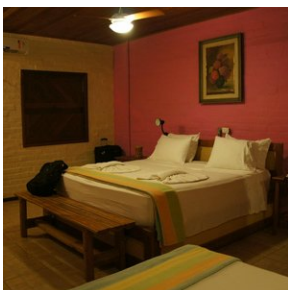
Anzahl Nächte: **3**

Anzahl Zimmer: **1**

Beschreibung des Porto Preguiças Resort Die beste Auswahl in Barreirinhas. Mit Blick auf den Fluss Preguiças bietet Ihnen dieses Resort in Barreirinhas 2 Pools mit einer Bar und Sonnenliegen, einen Mehrzweck-Sportplatz und einen Fitnessraum. Sie wohnen in einem von 44 klimatisierten Zimmern und nutzen kostenfreies WLAN. Morgens steht ein Frühstücksbuffet im Restaurant für Sie bereit.

Neben einer Terrasse, einer Hängematte und Gartenblick bieten diese Zimmer eine warme Atmosphäre in einem Interieur mit Strand-Flair. Sie verfügen zudem über einen 32"-LCD-Kabel-TV, eine Minibar und ein Badezimmer mit Haartrockner.

Umgeben von grünen Gärten begrüßt Sie das Porto Preguiças Resort 2 km vom Stadtzentrum von Barreirinhas entfernt. Ihnen stehen kostenfreie Privatparkplätze zur Verfügung.



## Superior-Class Hotels

### 1. Foz do Iguacu - Recanto Cataratas, Thermas and Resort

Zimmertyp: **Deluxe Doppelzimmer**

Verpflegungsart: **All-Inclusive**

Anzahl Nächte: **2, (early check-in 1st night included)**

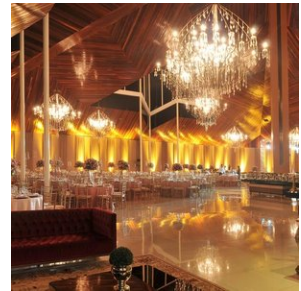
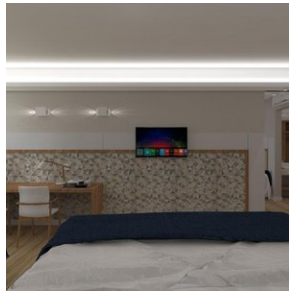
Anzahl Zimmer: **1**

Das Recanto Cataratas - Thermas, Resort e Convention verfügt über einen Wasserpark mit Thermalpools, eine Kegelbahn und einen Nachtclub. Profitieren Sie kostenlos von einem Frühstück sowie den Parkplätzen. WLAN nutzen Sie in allen Bereichen kostenfrei.

Die Zimmer im Thermas Resort e Convention Recanto Cataratas sind klimatisiert und mit Kabel-TV, einer Minibar sowie einem Schreibtisch ausgestattet. Im eigenen Bad finden Sie eine Warmwasserdusche, einen Haartrockner sowie kostenlose Pflegeprodukte.

Den Nationalpark Foz do Iguacu erreichen Sie nach 30 km. Entspannen Sie sich auch bei einem Sonnenbad in den Thermalpools oder trainieren Sie im modernen Fitnesscenter des Recanto Cataratas. Ihre Kinder können Sie auf dem Naturspielplatz vergnügen.

Ein Spielezimmer, Sportplätze und ein Unterhaltungsteam für alle Altersklassen sind ebenfalls vorhanden. Eine amerikanische Bar und zwei Restaurants servieren regionale, brasilianische und internationale Spezialitäten im gemütlichen Ambiente mit modernen Annehmlichkeiten.



### 2. Cuiaba - Hotel Delmond

Zimmertyp: **Superior Doppelzimmer**

Verpflegungsart: **Frühstück inbegriffen**

Anzahl Nächte: **1**

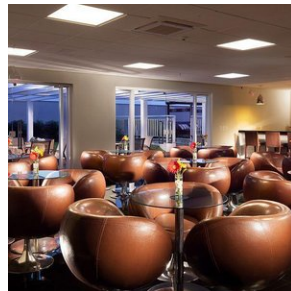
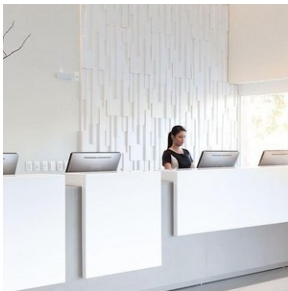
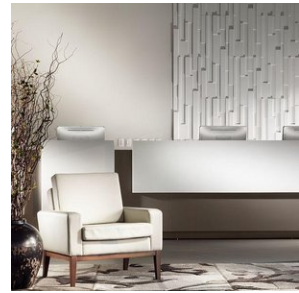
Anzahl Zimmer: **1**

Das Delmond Hotel bietet kostenfreies WLAN und praktische Unterkünfte. Sie wohnen nur 500 m vom Einkaufszentrum Pantanal und 4 km vom Zentrum von Cuiabá entfernt. Die Privatparkplätze stehen Ihnen gegen Aufpreis zur Verfügung.

Die Zimmer in diesem Hotel sind mit einem Flachbild-Kabel-TV, einer Minibar, Bettwäsche und Handtüchern ausgestattet. Das eigene Bad verfügt über eine Warmwasserdusche und einen Haartrockner.

Jeden Morgen steht ein Frühstücksbuffet mit einer Auswahl an frischem Obst, Brot und Aufschnitt für Sie bereit. Das Hotelrestaurant serviert Ihnen regionale und internationale Spezialitäten sowie eine Auswahl an Getränken.

Zu den weiteren Einrichtungen gehören ein Fitnessraum, ein Spa, eine Bar und Tagungsräume. Die Unterkunft befindet sich 10 km vom Flughafen Marechal Rondon und 9 km vom Stadion Arena Pantanal entfernt.



### 3. Alta Floresta - Cristalino Jungle Lodge

Zimmertyp: **Standard Doppelzimmer**

Verpflegungsart: **Vollpension**

Anzahl Nächte: **3**

Anzahl Zimmer: **1**

Christalino Jungle Lodge Inmitten eines privaten Reservates sich die Christalino Jungle Lodge, unzweifelhaft der beste Ort die besondere Naturlandschaft in dieser brasilianischen Region zu bewundern. Dieses Gebiet ist sehr wichtig und zeichnet sich durch die biologische Vielfalt und die große Vielzahl an diversen Tierarten, selbst für das Amazonasgebiet besonders aus. Es ist eines der besten Orte, um Vögel, Säugetiere, Schmetterlinge und Orchideen in ihrer natürlichen Umgebung zu beobachten, bzw. zu bewundern.

Die Lodge besteht aus 2 Bungalows, jeder mit 4 Zimmern, eigenem Badezimmer mit fließend warmem Wasser, Ventilatoren und an der Decke ein Moskitonetz. Neben den Bungalows befinden sich ebenfalls noch 2 Gebäude mit Schlafsälen, jedes mit 5 Zimmern mit getrennten Betten und Gemeinschaftsbädern, bei denen die Duschen mit Sonnenenergie beheizt werden. Dort gibt es ein gemeinschaftliches Wohnzimmer, einen Essraum, eine Bar und eine kleine naturhistorische Bibliothek.

Draußen können Sie auf einer Dachterrasse aus Schilf essen oder einfach entspannen. Ebenfalls treibt auf dem Fluss ein Floß, von welchem aus Sie schwimmen, die Wildnis beobachten, fischen oder auf dem Sie auch entspannen können. Der einzigartige, 50 Meter hohe Aussichtsturm, der einen Ausblick über den Regenwald ermöglicht, ist ganz besonders. Hier können Sie eine spektakuläre Panorama - Aussicht genießen. Der Aufenthalt ist auf Basis von Vollpension, inkl. täglich stattfindender Ausflüge.

Es wurden verschiedene mehrtägige Arrangements zusammengestellt. Dabei sind diverse ökologische Arrangements für Reisende, die an die besondere Fauna und Flora im Amazonasgebiet, sowie das Zusammenspiel aller Arten in dem Ökosystem interessiert sind. Die Nächte verbringen Sie in den Lodges, die Tagesprogramme umfassen Trekkingtouren, Flussfahrten und vieles mehr. Alles findet unter sachkundiger Begleitung von Guides statt. Auch können Arrangements gebucht werden, wo der Focus auf Dschungel Survival Techniken gerichtet ist, sowie das Bauen eines Unterstandes, Feuer machen, Essen und Wasser finden. Kurzum, alles was Sie für das Überleben im Regenwald wissen müssen. So gibt es die Programme in verschiedenen Nuancen, von einfach bis schwierig.

Das `Harpy Eagle` Vogel- Beobachtungspaket wurde speziell für Vogelliebhaber entwickelt, die hier circa 570 Vogelarten bewundern können. In jedem Jahr werden wieder neue Vogelarten entdeckt. Deshalb wird diese Region auch von einflussreichen Vogelkennern aus nah und fern besucht.

Bitte beachten Sie: Vor Ort wird noch ein `Wildlife Preservation` - Beitrag in Höhe von 90 US-Dollar pro Person erhoben. Dieser Betrag ist nicht im Reisepreis enthalten.



#### 4. Sao Luis - Hotel Luzeiros

Zimmertyp: **Superior Doppelzimmer**

Verpflegungsart: **Frühstück inbegriffen**

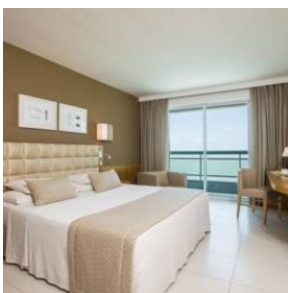
Anzahl Nächte: **1**

Anzahl Zimmer: **1**

Diese Unterkunft ist 8 Gehminuten vom Strand entfernt. Das Hotel Luzeiros São Luis empfängt Sie nur einen kurzen Spaziergang vom Strand Ponta do Farol entfernt in São Luis. Die gut ausgestatteten Zimmer im Luzeiros verfügen über einen LCD-Kabel-TV.

Das Hotel Luzeiros São Luis bietet Ihnen ein Restaurant mit internationaler Küche, eine Bar, einen Swimmingpool, ein Fitnesscenter und einen 24-Stunden-Zimmerservice. Die Standardausstattung aller Zimmer umfasst Klimaanlage, einen Safe, eine Minibar und einen Haartrockner.

Von der Unterkunft erreichen Sie nach 300 m den Strand São Marcos und nach 4,5 km das historische Zentrum von São Luis. Der internationale Flughafen von São Luis befindet sich 17 km vom Hotel entfernt. Ponta do farol ist bei Reisenden, die an gehobenen Restaurants und Essen interessiert sind, sehr beliebt.



## 5. Rio de Janeiro - Hotel Windsor California

Zimmertyp: **Superior Doppelzimmer**

Verpflegungsart: **Frühstück inbegriffen**

Anzahl Nächte: **3**

Anzahl Zimmer: **1**

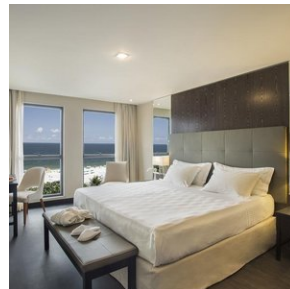
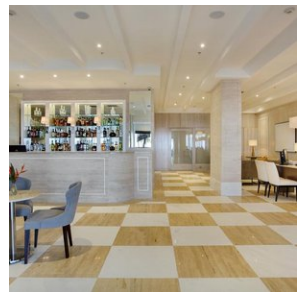
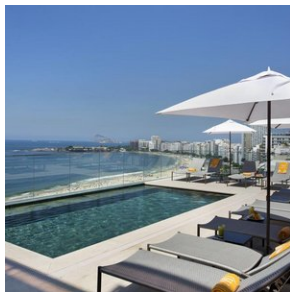
Das Windsor California Hotel befindet sich in idealer Lage direkt am Strand Copacabana und bietet komfortable Unterkünfte mit modernen Möbeln und Blick auf den Ozean.

Einkaufszentren, exklusive Boutiquen, Cafés, Restaurants, Theater und Nachtclubs finden Sie in der Nähe. Gehen Sie die Küste entlang bis zu den Stränden Ipanema und Leblon.

Das Windsor California Hotel liegt 15 Autominuten vom Zuckerhut und der Christusstatue entfernt. Das Stadtzentrum von Rio de Janeiro ist nach einem 15-minütigen Spaziergang von diesem Hotel aus erreichbar.

Copacabana ist bei Reisenden, die an Strandspaziergängen, Sandstränden und Sehenswürdigkeiten & Sightseeing interessiert sind, sehr beliebt.

Laut unabhängiger Gästebewertungen ist das der beliebteste Teil von Rio de Janeiro.



## 6. Ilha Grande - Pousada Asalem

Zimmertyp: **Standard Doppelzimmer**

Verpflegungsart: **Frühstück inbegriffen**

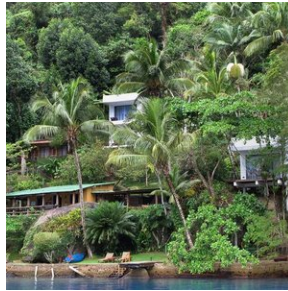
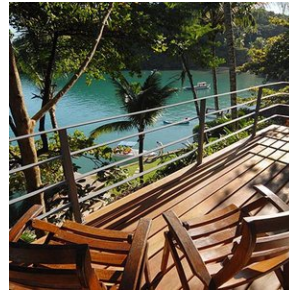
Anzahl Nächte: **3**

Anzahl Zimmer: **1**

Die Pousada Asalem, gelegen an der Bucht von Abraão auf Ilha Grande und zugehörig zum oberen Klassensegment, bietet Gästen ein exklusives und intimes Erlebnis mit direktem Zugang zum Ozean. Die Zimmer dieser rustikalen Pousada bieten einen atemberaubenden Meerblick, ideal, um die natürliche Schönheit der Umgebung zu genießen. Der direkte Zugang zum Meer lädt Gäste ein, das Meeresleben wie Seesterne und Schildkröten zu erkunden.

Gäste können auch den privaten Bootsservice nutzen, um nahegelegene Strände zu besuchen. Die Unterkunft bietet Frühstück und Transport von und zum Dorf Abraão, zusammen mit zusätzlichen Annehmlichkeiten wie Kunstbüchern, Spielen und der Nutzung von Kajaks und einem Kanu.

Asalem ist bekannt für seine strategische Lage, die spektakuläre Sonnenuntergänge bietet, perfekt für besondere Momente wie das Happy Hour Caipirinhas. Mit einem Fokus auf ökologisches Bewusstsein und Gastfreundschaft bietet Asalem eine friedliche Flucht, ideal für diejenigen, die Komfort und Entspannung in einer der malerischsten Umgebungen Brasiliens suchen.



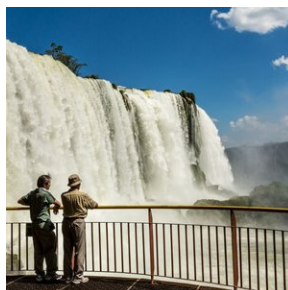
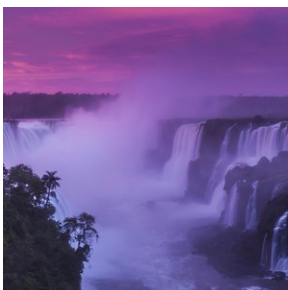
## Ausflüge

### Ausflüge inklusive

#### 1. Foz do Iguaçu - Besuch der brasilianischen Seite der Wasserfälle

Heute steht ein Ausflug zu der brasilianischen Seite der Wasserfälle auf dem Programm. Sie werden morgens an Ihrem Hotel mit einem privaten PKW abgeholt. (Dauer ca. 3 Std.)

Der Ausflug beginnt im Besucherzentrum des Iguaçu-Nationalparks. Von hier aus bringt ein Auto die Besucher bis zu den Wasserfällen. Sie werden entlang der subtropischen Vegetation des Nationalparks bis zu den Wasserfällen gebracht. Direkt neben den Wasserfällen gehen Sie zu Fuß zu den Canyons, wo Sie die spektakulären Panoramaaussichten über die Wasserfälle und den 'Devil's Throat' an der argentinischen Seite genießen können. Mit einem gläsernen Aufzug entlang einem Cliff können Sie hochfahren und einen wunderschönen Überblick von oben aus auf die Wasserfälle bekommen. (Eintritt in den Nationalpark nicht enthalten ca. 30,- USD pro Person)



#### 2. Foz do Iguaçu - Besuch der argentinischen Seite der Wasserfälle

Morgens werden Sie an Ihrem Hotel abgeholt und zu der argentinischen Seite der Wasserfälle gebracht. (Dauer ca. 4 Std.)

Dieser Ausflug führt Sie über die ´Tandredo Neves´-Brücke nach Argentinien. Von dieser Seite aus bieten sich traumhafte Aussichten auf die Iguacu Canyons, wo Sie am Vortag waren und Sie können tatsächlich oberhalb der Wasserfälle laufen und zwar über die spektakuläre ´Devil´s Throat´ - Plattform, von der aus Sie eine fantastische Sicht auf die Wasserfälle und den subtropischen Regenwald haben. Den Höhepunkt dieses Ausfluges bildet die Aussicht von der Plattform in dem Moment, wenn Sie sich oberhalb des Randes vom ´Devil´s Throat´ befinden. Das enorme Wasservolumen, welches hier in den Abgrund stürzt, sorgt dafür, dass die Luft buchstäblich anfängt zu beben und eine spektakuläre Nebelwolke entsteht. Auf der argentinischen Seite der Wasserfälle gibt es verschiedene Lokalitäten, an denen Sie etwas trinken, oder eine Kleinigkeit essen können. (Der Eintritt in den Park ist nicht inkludiert und beträgt ca. 50 USD p .P.).



### 3. Lençóis Maranhenses - Exkursion Nationalpark (Halbtagestour)

Erkunden Sie den Lençóis Maranhenses-Nationalpark mit seinen Seen und Sanddünen im Geländewagen (SIB-Service) - eine einmalige Erfahrung. Mit einer Größe von 155.000 ha sind die Lençóis Maranhenses im Bundesstaat Maranhão der größte Nationalpark des brasilianischen Nordostens. Seine Größe entspricht jener der Metropole São Paulo - mit dem Unterschied, dass er lediglich von 100 Familien bewohnt wird. Mit seinen endlosen weißen Sanddünen, getupft von Süßwasserlagunen mit kristallklarem Wasser, seiner kargen, an die wüstenartigen Verhältnisse angepassten Vegetation und einer einzigartigen, weitgehend unerforschten Tierwelt gilt der Lençóis Maranhenses-Nationalpark als eines der Sieben Weltwunder der Natur - um ihn zu erforschen braucht es aber einiges an Abenteuergeist.



### 4. Rio de Janeiro - Tagesausflug Zuckerhut und Corcovado mit Lunch (P)

**Tages Exkursion (Dauer ca. 6 Stunden) zum Christusbild auf dem 710 m hohen Corcovado Berg und dem Zuckerhut mit Mittagessen auf privater Basis.**

Sie werden an Ihrem Hotel abgeholt. Dieser Ausflug in Begleitung eines englischsprachigen Guides nimmt Sie mit zu der ikonischen Christusstatue auf dem 710 m hohen Corcovadoberg. Diese Statue ist das wohl bekannteste Monument der Welt und ein Besuch Rios ist ohne den Corcovado gesehen zu haben, nicht komplett. Während des Ausfluges werden Sie bis zum Fuß des Corcovados gebracht. Von dort aus geht es mit einem Zug (Karten müssen vor Ort gelöst werden) den steilen Hang, durch den Tijuca Dschungel hoch bis zu der Spitze des Corcovado. Einmal oben, können Sie die atemberaubenden Aussichten auf die Copacabana, Ipanema, Leblon, den botanischen Garten und den ´Rodrigo Freitas´ - See genießen. Unterwegs erzählen Ihnen die Guides viel Wissenswertes über diese Sehenswürdigkeit.

Danach geht es weiter zu dem beeindruckenden 'Pão de açúcar', den Zuckerhut in. In der alten 'Urca' Nachbarschaft gehen Sie an Bord der Kabelbahn, wo der aufregende Aufstieg auf den 215 m hohen Urcahügel beginnt. Auf dem Urcahügel befinden sich einige Geschäfte und Sie können die wundervolle Aussicht genießen und im Café etwas trinken. Danach setzt die Kabelbahn seine aufregende Fahrt fort über bewaldete Hügel zur 395 m hohen Spitze des Zuckerberges. Hier werden die spektakulärsten Aussichten auf Rio de Janeiro geboten. Nach der Tour werden Sie an Ihrem Hotel abgesetzt.



## optionale Ausflüge

### 1. Foz do Iguaçu - Exkursion argentinische Seite der Wasserfälle 3 Trails

Iguaçu Falls are to South America what Victoria Falls are to Africa, and belong to an exclusive group of the world's natural wonders. The sheer scale and ferocity of the vast quantities of water that thunder with immense force into a deep gorge - aptly named the Devil's Throat - cause the air to reverberate with the noise of the seething torrent and generate a spectacular sky-high cloud of mist, visible from afar.

Taking a bus across Tancredo Neves Bridge, with its lovely view over the Iguaçu Canyon, you enter Argentina. Iguassu National Park, together with its sister park in Brazil, is the most significant remnant of rainforest in the southern cone of South America, and - along with the falls themselves - has been declared a UNESCO National Heritage site. This complete tour will show you the falls from the Argentinian side from all angles and it does not only include the upper trails and the Devil's Throat but it also includes the lower trails which snake their way through the dense jungle. Lunch is optional.

Duration of tour: 7 hours

### 2. Foz do Iguaçu - 'Gran Aventura' Dschungel- und Wasserfall-Bootsexkursion

Während des Besuches der argentinischen Seite der Wasserfälle ist auch eine fantastische Wasserfall-Bootsexkursion vorgesehen.

Sie werden nach Puerto Macuco gebracht, wo Sie 100 m zu einem Ponton hinabsteigen, um den 2. Teil der Reise anzutreten. Sie gehen an Bord eines Motorbootes für eine 6 km lange Bootstour. Hier geht es 2 km durch Stromschnellen, durch den Canyon des Iguaçu Flusses zu den Wasserfällen. Nachdem Sie die Aussicht auf die ruhige Seite von San Martín Island genossen haben, kommen Sie zu dem Tres Mosqueteros Wasserfall, von wo aus Sie sowohl die brasilianische, wie auch die argentinische Seite und den Devil's Throat anschauen können. Weiter fährt das Boot dem Ufer der Insel entlang zu dem spannendsten Teil der Exkursion, bei der Sie bis in den San Martín Wasserfall kommen - dem größten Wasserfall. Das ist eine wunderschöne und unvergessliche Erfahrung.

Anschließend werden Sie zurück zum Hotel gebracht.





### **3. Foz do Iguaçu - Flug über die Iguaçu-Wasserfälle**

10-minütiger Flug über die Iguaçu-Wasserfälle: Ein fantastischer Flug über den Iguaçu-Nationalpark und die Wasserfälle, der Ihnen Gelegenheit bietet, die atemberaubenden Wasserfälle aus der Vogelperspektive zu sehen. Einer der Höhepunkte ist der sogenannte "Teufelsschlund".



### **4. Lençóis Maranhenses - Bootsfahrt auf dem Preguiças-Fluss & Caburé Strand**

Das Abenteuer beginnt früh am Morgen mit einer Bootsfahrt am Preguiças-Fluss, der sich am Wüstenrand entlangschlängelt, bis er schließlich ins Meer mündet. Sie werden die Fischerdörfer Vassouras, Mandacaru und Caburé besuchen und danach nach Barreirinhas zurückkehren.



### **5. Rio de Janeiro - Urban Bike Tour**

Heute Morgen beginnt die Urban Bike Tour in einem Fahrradgeschäft in Copacabana, wohin Sie ein Taxi nehmen können. Rio de Janeiro ist die perfekte Stadt für Fahrradtouren. Es gibt viele flache Stellen, es liegt am Meer und Rio ist ganzjährig mit schönem Wetter gesegnet. Eine Fahrradtour durch die Stadt ist deshalb auch eine der besten Möglichkeiten, das relaxte Lebenstempo der Cariocas kennen zu lernen, einen kurzen Schwatz mit den Einwohnern zu halten und das echte Stadtleben in Rio kennen zu lernen.

#### **Beschreibung der Urban Bike Tour:**

Die Stadttour ist eine 3-stündige Fahrradtour durch Rio de Janeiro und führt Sie in Begleitung eines englischsprachigen Guide, sowie anderer Touristen durch den südlichen Teil von Rio de Janeiro, das zwischen Bergen und Strand eingebettet liegt. Während Sie mit dem Fahrrad durch Rio fahren, kommen Sie nicht nur an berühmte Orte entlang, sondern Sie

werden auch charakteristische und traditionelle Nachbarschaften besuchen. Die Tour beginnt am Strand von Copacabana, der Fleck, an dem die Cariocas, wie die lokale Bevölkerung genannt wird, einen gewichtigen Teil ihres sozialen Lebens verbringen. Von der Copacabana aus geht die Tour weiter zum Zuckerhut, damit man den beeindruckenden Umfang aus der Nähe betrachten kann. Auch wird an dem nahe gelegenen Roten Strand (Praia Vermelha) angehalten, eine kleine Oase der Ruhe. Nach dem Roten Strand geht die Fahrradtour weiter zu dem lebhaften Stadtteil Botafogo. Eine schöne Gelegenheit, aus der Nähe zu beobachten, wie das tägliche Leben in der chaotischen Millionenstadt aussieht. Der letzte Teil der Tour bringt uns zu dem imposanten Stadt See ´Lagoa´, umgeben durch bewaldete Hügel und schicke Stadtteile.



#### **6. Rio de Janeiro - Diner und Show Ginga Tropical**

Diese Abend Tour verbindet eine spektakuläre Show mit einem herrlichen Essen vom Grill im Abendlokal Ginga Tropical. Nach dem Essen beginnt die Show, bei der eine spektakuläre Variation aus Samba, Lambada und Capoeira dargeboten wird. Diese Show ist sehr bekannt in Rio.

Sie werden am Hotel abgeholt und zurück gebracht.



#### **7. Rio de Janeiro - Jeep Exkursion Tijuca Regenwald**

Diese Tour dauert ca. 4 Stunden und steht unter dem Zeichen einer erlebnisreichen Jeep Tour durch den üppigen ´Tijuca´ Regenwald, welche die Berge von Rio de Janeiro wie eine Decke bedecken. ´Floresta da Tjuca´ ist der weltgrößte städtische Dschungel und beherbergt sowohl Wasserfälle, subtropischen Regenwald als auch eine der schönsten Aussichten Rio´s, den ´Vista Chinesa´. Hier werden Panorama Aussichten auf die Strände der Copacabana und Ipanema, den Zuckerhut und die Bucht von Guanabara. Während der Jeep Tour stehen verschiedene strategische Stopps auf dem Programm. Sie wandern durch den Dschungel, machen Fotos und es gibt sogar die Möglichkeit, bei den Wasserfällen schwimmen zu gehen.

Die Tour beginnt morgens. Sie werden sowohl am Hotel abgeholt, wie auch wieder zurück gebracht.



---

Reispezialist Brasilien, Hammfelddamm 4a, 41460 Neuss | Telefon +31 35 6284427 | E-Mail [info@reisespezialistbrasilien.de](mailto:info@reisespezialistbrasilien.de)