



Erleben Sie Brasilien
mit ReiseSpezialist Brasilien

VZR
Garant



Telefon +31 35 6284427

E-Mail info@reisespezialistbrasilien.de



Reise-Angebot 9136 - Rundreise Brasilien September/ Oktober 2020 PDF

Sie empfangen hiermit ein Reise Angebot für eine Reise nach Brasilien. Tatsächlich sind aber noch Änderungen des Reiseplans möglich. Schließlich soll es ja eine Reise nach Maß werden. Schauen Sie sich das Angebot in Ruhe an, wir freuen uns auf Ihre Reaktion.

Um Ihre Reise zu dem genannten Reisepreis garantieren zu können, ist es wichtig, die Reise schnellstmöglich festzulegen. Die in unserem Angebot ausgesuchten Unterkünfte zu den von uns zu Grunde gelegten Preise können wir erst auf Verfügbarkeit prüfen, sobald Sie verbindlich gebucht haben.

- Damit wir die Reise für Sie buchen können, brauchen wir folgende Angaben:
- Namen und Geburtsdaten der Reisenden, wie im Ausweis vermerkt
- Nummer des Ausweises und Gültigkeitsdatum (Ablauf)
- Rechnungsadresse
- Mobiltelefonnummer, unter der die Reisenden während der Reise erreichbar sind
- Kontaktdaten von Familie oder Freunden, die nicht an der Reise teilnehmen

Diese Daten können Sie auf dem Anfrageformular dieses Angebotes eintragen. Wir respektieren die Privatsphäre der Besucher unserer Website und tragen die Verantwortung dafür, dass persönliche Daten unserer Besucher vertraulich behandelt werden. Ihre persönlichen Daten werden verschlüsselt über eine sichere HTTPS Verbindung zu uns übermittelt.

Wir freuen uns auf Ihre Rückmeldung

Herzliche Grüße im Namen des RSB Teams

Brigitte van Dijk

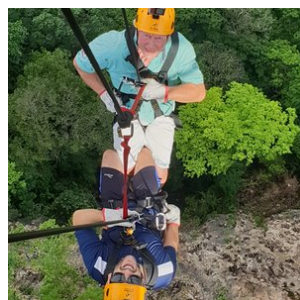
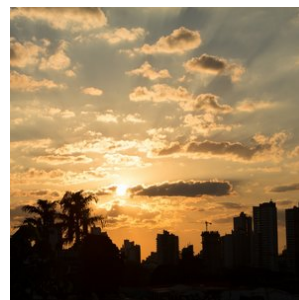
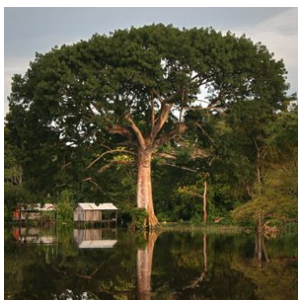
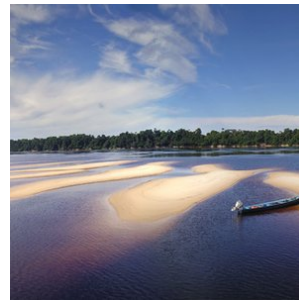
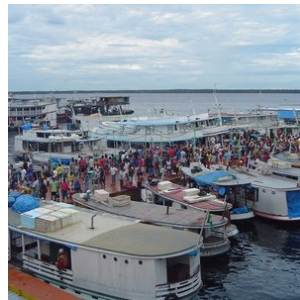
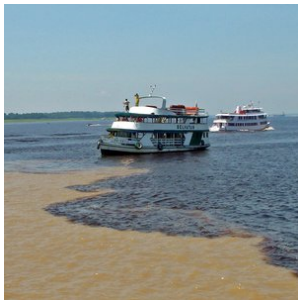
Reiseagentin

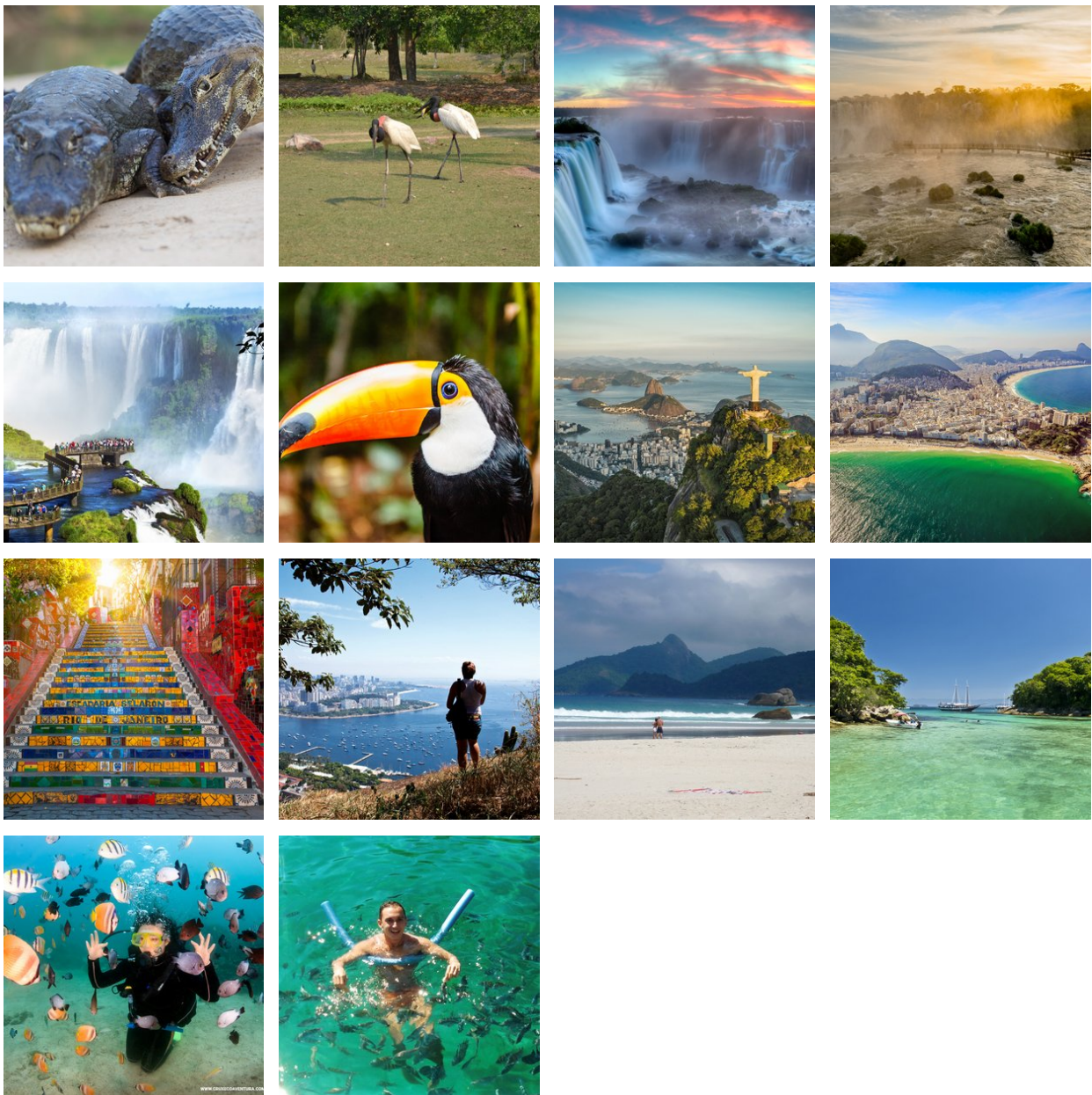
Reisecode:
MAAMCGBPSCGbpsfirJD2TM

4.469,00 € p.p.

20 Tage
2 Personen

- ✓ **MANAUS UND ABENTEUER IM AMAZONAS REGENWALD**
- ✓ **WILDLIFE IM NÖRDLICHEN UND SÜDLICHEN PANTANAL**
- ✓ **DIE EINZIGARTIGE FAUNA UND FLORA DES PANTANALS**
- ✓ **FOZ DO IGUAÇU MIT SEINEN GIGANTISCHEN WASSERFÄLLEN**
- ✓ **RIO DE JANEIRO - MIT DEM CORCOVADO, DEM ZUCKERHUT UND DER BERÜHMTEN COPACABANA**





Beschreibung

Tag 01: 14-09-2020 (Flug nach Brasilien)

Tag 02: 15-09-2020 (1. Tag Landarrangement)

Tag 19: 02-10-2020 (Ende Landarrangement und Rückflug nach Deutschland)

Tag 20: 03-10-2020 (Ankunft in München)

- **Reisepreis:**

€ 4.469,-- pro Person auf Basis der Teilnahme von 2 Personen

bei Buchung bis zum 12-01-2020 gewähren wir einen Rabatt in Höhe von 110,-- € pro Person
(nur bei Zahlung per Überweisung)

- **An dieses Angebot halten wir uns bis zum 18-01-2020 gebunden**

Inklusive:

- **Flüge:**
schauen Sie bitte unter `Flugzeiten`
alle Flüge werden inklusive Aufgabegepäck (23 kg pro Person) gebucht
 - **Unterkunft:**
schauen Sie bitte unter `Hotels`
 - **Mahlzeiten:**
schauen Sie bitte unter `Hotels`
Sowohl im Pantanal, wie auch im Amazonasgebiet ist der Aufenthalt auf Basis der Vollpension und inklusive der täglich stattfindenden Ausflüge
 - **Transfers**
 - **Exkursionen:**
Die enthaltenen Exkursionen sind gesondert unter Exkursionen aufgeführt.
 - **Reisebegleitung:**
Während der Reise bieten wir für jedes Ziel eine lokale Vertretung an, an die Sie sich wenden können - für Tipps, Unterstützung und optionale Exkursionen. So reisen Sie auf individueller Basis, aber jederzeit mit Unterstützung.
 - **Sicherheiten:**
Reisespezialist Brasilien, kurz `RSB` genannt, ist die deutsche `BRS` (Brazilië Reis specialist), eine niederländische Reiseorganisation mit einem sehr ausgebreitetem Reiseangebot nach Brasilien. Reisespezialist Brasilien ist Mitglied der SGR (Reiseschutzbrief NL), DRV (Deutscher Reiseverband), der ANVR und dem Katastrophenschutzfonds. Hierdurch sind Sie sicher, dass RSB den strengsten Anforderungen genügt, die man von Reiseorganisationen erwarten kann. Die Stiftung Garantiefond Reisegelder `Stichting Garantiefonds Reisgelden (SGR)` , schützt vorausbezahlte Reisegelder von Reiseenden, die bei einem SGR-Mitglied eine Reise buchen. Alle Vereinbarungen bezüglich Reise- und Aufenthalt sind durch die SGR finanziell abgedeckt entsprechend der Garantieregelung der SGR (www.sgr.nl).
- Hinweis:**
- Änderungen vorbehalten. Maßgeblich ist die Reisebestätigung. Es gelten die Allgemeinen Geschäftsbedingungen des Reiseveranstalters.

Nicht inkludiert:

- **Beitrag Katastrophenschutzfonds - € 2,50 pro Buchung**
- **Buchungsgebühren: € 25,- pro Buchung**
- **Eintritt in den Foz do Iguacu Nationalpark - hier beträgt der Eintrittspreis ca. 27 USD auf der brasilianischen und ca. 50 USD auf der argentinischen Seite des Nationalparks.**

Reisedetails

1. Manaus - Ankunft

Nach Ihrer Ankunft am Flughafen werden Sie willkommen geheißen und per privatem Transfer zu Ihrem Hotel in Manaus gebracht. Der Rest des Tages steht zu Ihrer freien Verfügung.

- Wählen Sie zwischen Standard-, Mittel- und Superior Klasse Hotels während Ihres Aufenthaltes in Manaus

2. Amazonas Regenwald - Amazon Turtle Lodge (Start Arrangement)

1. Tag - Abholung am Hotel um 07:30 Uhr, von dort aus geht es per Transfer zum Hafen Ceasa (20 Minuten). Nehmen Sie ein Schnellboot zum Dorf Careiro da Varzea (30 Minuten). An diesem Punkt kommen wir an den 'Meetings of the waters' vorbei, wo sich der Negro und der Solimões River treffen (Zusammenkunft der Gewässer). Hier wird der Amazonas gebildet, der aus diesem Bereich in Richtung Atlantik fließt. Nach einem Stopp am Obstmarkt nehmen Sie einen Bus oder einen Lieferwagen über die Autobahn Manaus-Porto Velho (40 Minuten BR319) zum Araça-Fluss. Mit dem Boot passieren wir viele Seen und Bäche. Bestimmt ergibt sich auch die Gelegenheit Wasserlilien mit ihren riesigen Blättern und das Dorf und die Gemeinden der Nativea zu sehen. Ideal für alle Arten von Wildbeobachtungen wie Vögel, Alligatoren, Fische, Schlangen und Affen. Während dieser Reise zur Lodge können Sie jederzeit von einer Kreatur überrascht werden.

Ankunft in der Amazon Turtle Lodge ist gegen 12:00 Uhr. Zum Mittagessen werden Süßwasserfisch, Rindfleisch (Fleisch), Hühnchen, Salate und exotische Früchte aus dem Amazonas serviert (Buffet). Während dieser Reise können Sie viele Tiere wie Affen, Faultiere, Leguane, Spinnen und eine Vielzahl von Vögeln beobachten. Das Abendessen wird um 19:30 Uhr im Restaurant der Amazon Turtle Lodge mit Süßwasserfisch, Beef (Fleisch), Hühnchen, Salaten und exotischen Früchten des Amazonas (Buffet) serviert.

3. Amazonas Regenwald - Amazon Turtle Lodge (Tag 2 Arrangement)

Englische Beschreibung:

2. Tag - Um 05:30 Uhr machen wir eine frühe Sonnenaufgangs- und Vogelbeobachtungstour. Danach kehren wir zum Frühstück in die Lodge zurück.

Um 08:30 Uhr unternehmen wir eine Dschungelwanderung, bei der Sie mit unseren erfahrenen Guides ein wenig über das Überleben lernen. Er zeigt Techniken, wie man Reben als Seil benutzt, wie man auf Bäume klettert, wie man Wasser findet und wie man Jagdmöglichkeiten findet. Natürlich lernen Sie etwas über unsere Fauna und Artenvielfalt.

Um 12:00 Uhr mittags, nach dem Mittagessen, rudern wir mit dem Kanu, um mehr Vögel und Tiere wie Faultiere und Affen zu beobachten. Danach kehren wir um 19:30 Uhr zum Abendessen in die Lodge zurück. Nach dem Abendessen haben Sie Gelegenheit, den schönen Mondschein zu sehen und die Geräusche der im Dschungel lebenden Wesen zu lauschen.

4. Amazonas Regenwald - Amazon Turtle Lodge (Tag 3 Arrangement)

3. Tag - Um 08:00 Uhr besuchen wir ein Caboclo-Haus, um etwas über ihre Bräuche und Kultur zu erfahren. Wir besuchen Gummi- und Maniokplantagen und andere. Dies ist eine großartige Gelegenheit, um die örtlichen Bräuche zu fotografieren und wir können im Dschungel Früchte, Paranüsse, Kräuter, Gemüse und Gewürze sammeln.

Schauen Sie sich an, wie sie mit all diesen Waren ihr Essen zubereiten und probieren Sie etwas von diesem exotischen Produkt. Um 12:00 Uhr Mittagessen in der Lodge und Sie haben die Gelegenheit, einige der Dinge zu erleben, die Sie in den örtlichen Häusern gesehen haben (Obst, Gemüse, Gewürze, Kräuter).

Am Nachmittag gehen wir Piranha-Fischen und hoffentlich fangen wir viele Piranhas.

Abendessen um 19:30 Uhr mit nächster Kanutour zur nächtlichen Tierbeobachtung und Alligator-Beobachtung mit Taschenlampen,

Der erfahrene Guide fängt es mit seinen Bärenhänden (dies sollten Sie sich nicht selbst versuchen). Sie haben die Möglichkeit, Fotos zu machen und den Alligator zu halten, wenn Sie möchten.

5. Amazonas Regenwald - Cuiabá

Heute endet das Amazonas Dschungel Arrangement. Nach dem Frühstück werden Sie per Transfer zurück nach Manaus gebracht und dort am Flughafen abgesetzt. Anschließend ist der inländische Flug nach Cuiabá. Nach Ankunft in Cuiabá werden Sie willkommen geheißen und per privatem Transfer zu Ihrem Hotel in Cuiabá gebracht.

- Wählen Sie zwischen Touristen- und Superior Klasse Hotels während Ihres Aufenthaltes in Cuiabá

6. Cuiaba - Pousada Estancia Vitoria (Start 5-tägiges Arrangement)

Heute werden Sie an Ihrem Hotel oder am Flughafen in Cuiaba abgeholt und per Transfer in Gesellschaft anderer Touristen zum Pantanal gebracht (etwa 100 km). Anschließend geht es weiter auf der bekannten Transpantaneira zur Pousada Estancia Vitoria (38 km). Auf diesem Teilstück der Transpantaneira können Sie mit etwas Glück vielen Tieren begegnen wie z.B. Kaimanen, Capivaras, Störchen usw. Nach der Ankunft in der Lodge wird das Mittagessen serviert. Kurze Ruhepause. Am späten Nachmittag unternehmen Sie eine Wanderung zu Fuß. Abendessen in der Lodge.

7. Pantanal - UeSo lodge Pantanal - Estancia Vitoria (Tag 2, 4-tägiges Arrangement)

Vor dem Frühstück steht eine Frühpirschtour auf dem Programm, mit etwas Glück können Sie nachtaktive Tiere und Vögel beobachten. Nach dem Frühstück unternehmen Sie eine Reittour (auch für Personen ohne Reiterfahrung geeignet!). Mittagessen in der Lodge. Am Nachmittag wird eine Kanutour auf dem nahe gelegenen Rio Nova oder Rio Claro durchgeführt. Vielleicht sehen Sie hier eine Familie von Riesenottern und viele Vögel. Abendessen in der Lodge. Auf Wunsch wird nach dem Abendessen eine Nachtsafari zum Aufspüren von nachtaktiven Tieren durchgeführt.

8. Pantanal - UeSo lodge Pantanal - Estancia Vitoria (Tag 3, 4-tägiges Arrangement)

Nach dem Frühstück wird eine Reittour durchgeführt (auch für Personen ohne Reiterfahrung geeignet!). Sie reiten durch die herrliche Pantanallandschaft und werden sicher einigen Tieren begegnen. Nach dem Mittagessen Erholung am Pool, Zeit zur freien Verfügung. Am späten Nachmittag geht es mit dem Auto auf die Transpantaneira, um einigen Säugetieren und Vögeln wie Capivaras, Tuiuius (Jabirus), Jacares (Kaimane) zu begegnen, die Reiseleiter werden auch versuchen, für Sie einen Ameisenbären oder einen Tapir aufzuspüren. Rückkehr zur Lodge und Abendessen.

9. Nördliches Pantanal - Campo Grande

Heute werden Sie von der Lodge im Pantanal abgeholt und in Gesellschaft anderer Touristen zum Flughafen von Cuiabá gebracht. Im Anschluss ist der Flug nach Campo Grande. Nach Ihrer Ankunft in Campo Grande werden Sie willkommen geheißen und per privatem Transfer zu Ihrem Hotel gebracht.

- Wählen Sie zwischen Touristen- und Superior Klasse Hotels während Ihres Aufenthaltes in Campo Grande

10. Campo Grande - Pantanal

Sie werden in Campo Grande am Hotel oder am Flughafen abgeholt und per Transfer zum Pantanal gebracht.

Nach Ankunft können Sie einchecken und haben Gelegenheit, zu entspannen und sich an das Pantanal zu gewöhnen.

Der Verbleib im Pantanal ist auf Basis von Vollpension und inklusive der täglich stattfindenden Exkursionen.

11. Pantanal - Verbleib in der Lodge (Self-Drive)

Sie verbleiben in der Lodge auf Basis von Vollpension und inklusive der täglich stattfindenden Exkursionen. Zu den angebotenen Exkursionen gehören unter anderem Natur Wanderungen, Piranhas fischen, Kanu Touren, reiten, sowie Sonnenaufgang und Sonnenuntergang Touren. Auch stehen abendliche Exkursionen in Begleitung erfahrener englischsprachiger Guides statt, um auf die Suche nach wilden Tieren zu gehen, die nachts aktiv sind.

Täglich sind 2 Exkursionen geplant, morgens und nach dem Mittagessen, wenn es etwas kühler ist. Zwischen den Exkursionen haben Sie Gelegenheit, etwas zu entspannen, die Einrichtungen der Lodge zu nutzen und das herrliche brasilianische Mittagsbuffet zu genießen.

Während Ihres Aufenthalts im Pantanal steht mindestens eine Abendexkursion auf dem Programm. Alle Touren sind mit Augenmerk auf die Natur gerichtet. Begeben Sie sich auf die Spuren der Tiere des Pantanals; wie dem Jaguar, hunderten Vogelarten, Riesen Ameisenbären, Kaimanen und Capybaras (Wasserschweine).

In jeder Lodge gibt es ein etwas abgewandeltes Programm. Aber die Basis der oben beschriebenen Exkursionen ist überall die gleiche. Bei den Beschreibungen der Lodges sehen Sie jeweils einen Link mit dem Tag to Tag - Abläufen während Ihres Pantanal Aufenthaltes.

12. Pantanal - Verbleib in der Lodge (Self-Drive)

Sie verbleiben in der Lodge auf Basis von Vollpension und inklusive der täglich stattfindenden Exkursionen. Zu den angebotenen Exkursionen gehören unter anderem Natur Wanderungen, Piranhas fischen, Kanu Touren, reiten, sowie Sonnenaufgang und Sonnenuntergang Touren. Auch stehen abendliche Exkursionen in Begleitung erfahrener englischsprachiger Guides statt, um auf die Suche nach wilden Tieren zu gehen, die nachts aktiv sind.

Täglich sind 2 Exkursionen geplant, morgens und nach dem Mittagessen, wenn es etwas kühler ist. Zwischen den Exkursionen haben Sie Gelegenheit, etwas zu entspannen, die Einrichtungen der Lodge zu nutzen und das herrliche brasilianische Mittagsbuffet zu genießen.

Während Ihres Aufenthalts im Pantanal steht mindestens eine Abendexkursion auf dem Programm. Alle Touren sind mit Augenmerk auf die Natur gerichtet. Begeben Sie sich auf die Spuren der Tiere des Pantanals; wie dem Jaguar, hunderten Vogelarten, Riesen Ameisenbären, Kaimanen und Capybaras (Wasserschweine).

In jeder Lodge gibt es ein etwas abgewandeltes Programm. Aber die Basis der oben beschriebenen Exkursionen ist überall die gleiche. Bei den Beschreibungen der Lodges sehen Sie jeweils einen Link mit dem Tag to Tag - Abläufen während Ihres Pantanal Aufenthaltes.

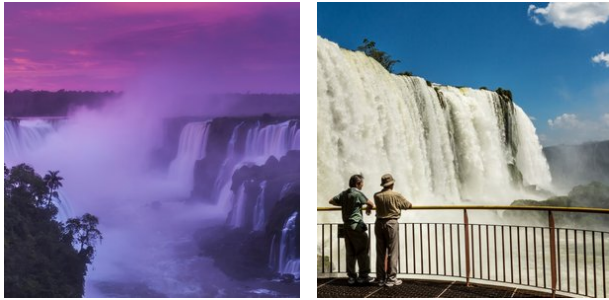
13. Südliches Pantanal - Foz do Iguaçu

Im Laufe des Tages werden Sie an der Lodge abgeholt und per privatem Transfer zum Flughafen von Campo Grande gebracht (Dauer ca. 3 Stunden). Anschließend geht es per inländischem Flug mit einem Zwischenstopp nach Foz do Iguaçu. Dort werden Sie am Flughafen willkommen geheißen und per privatem Transfer zu Ihrem Hotel gebracht.

- Wählen Sie zwischen Standard-, Mittel- und Superior Klasse Hotels während Ihres Aufenthaltes in Foz do Iguaçu

14. Foz do Iguazu - Exkursion brasilianische Seite Wasserfälle

Heute ist eine 3 stündige, private Exkursion zu der brasilianischen Seite der Wasserfälle von Foz do Iguacu geplant. Sie werden an Ihrem Hotel abgeholt und nach der Exkursion auch wieder dort abgesetzt.



15. Foz do Iguazu - Exkursion argentinische Seite der Wasserfälle

Heute ist eine 4- stündige, private Exkursion zu der argentinischen Seite der Wasserfälle von Foz do Iguacu geplant. Sie werden an Ihrem Hotel abgeholt und nach der Exkursion auch wieder dort abgesetzt.

Während dieser Tour an der argentinischen Seite der Wasserfälle besteht auch die Möglichkeit, eine fantastische Dschungel- und Bootsexkursion zu den Wasserfällen zu buchen, die Gran Aventura Boots Tour.

16. Foz do Iguazu - Rio de Janeiro

Heute endet das Arrangement in Foz do Iguazu. Sie werden an Ihrem Hotel abgeholt und zum Flughafen gebracht. Von dort aus startet der inländische Flug nach Rio de Janeiro. Nach Ihrer Ankunft dort werden Sie willkommen geheißen und per privatem Transfer zu Ihrem Hotel gebracht.

- Wählen Sie zwischen Standard-, Mittel- und Superior Klasse Hotels während Ihres Aufenthaltes in Rio de Janeiro

17. Rio de Janeiro - Freier Tag

Diesen Tag können Sie nach Ihren eigenen Wünschen gestalten. Entspannen Sie an den wunderschönen Stränden wie Copacabana oder Ipanema, erkunden Sie die lebendigen Viertel wie das künstlerische Santa Teresa oder genießen Sie einen Spaziergang im botanischen Garten Jardim Botânico. Probieren Sie die reichen Aromen der brasilianischen Küche in lokalen Restaurants und genießen Sie die einzigartige Atmosphäre, die Rio zu bieten hat.

18. Rio de Janeiro - Flughafen

Heute endet das Arrangement in Rio de Janeiro. Sie werden an Ihrem Hotel abgeholt und per privatem Transfer zum Flughafen von Rio de Janeiro gebracht, von wo aus Ihr Flug zum nächsten Ziel oder in Ihre Heimat startet.

Flugzeiten

Datum:	Von:	Nach:	Ab:	An:	Stops:	Airline:
15/09/2020	München	Manaus	Abends	Vormittags am 15-09-20	1	Lufthansa

19/09/2020	Manaus	Cuiabá	Nachmittags	Abends	1	
23/09/2020	Cuiabá	Campo Grande	Nachmittags	früh Abends	0	
27/09/2020	Campo Grande	Foz do Iguaçu	Nachmittags	Abends	1	
30/09/2020	Foz do Iguaçu	Rio de Janeiro	Mittags	Mittags	0	
02/10/2020	Rio de Janeiro	München	Abends	Nachmittags	1	Lufthansa

Reiseziele

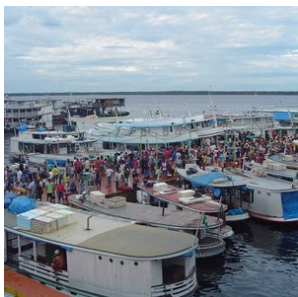
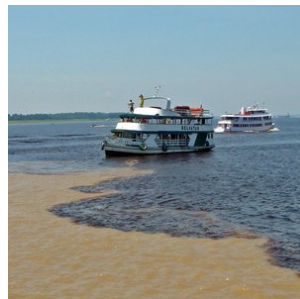
1. Manaus

Durch den mächtigen Amazonas, eine einzigartige Flusslandschaft, die es kein zweites Mal gibt, fließt ein Fünftel der Süßwassermenge der gesamten Erde. Im Herzen des Amazonasgebietes strömt der dunklere ´Rio Negro´ und der hellere ´Rio Solimões´ in einem spektakulären Schauspiel, welches als ´Encontro das Aguas´, die Begegnung des Wassers, bekannt ist.

Hier, mitten im Dschungel ist eine Metropole mit nahezu 2 Millionen Einwohnern entstanden, das unvergleichliche Manaus. Der Handel mit Gummi im späten 19. Jahrhundert brachte der Stadt goldene Zeiten und ist jetzt der Knotenpunkt der wachsenden Ökonomie des Amazonasgebietes.

Manaus ist eine moderne Stadt mit allen kulturellen Einflüssen, die Sie sich vorstellen können. Aus dem glorreichen 19. Jahrhundert existieren noch eine Anzahl von Schmuckstücken, die man nicht missen möchte, sowie das Theater ´Teatro Amazonas´ gebaut im italienischen Renaissancestil, der Markt ´Mercado Alfredo Lisboa´, welches von Eiffel nach dem Vorbild der Les Halles in Paris entworfen wurde, und das ´Palacio Rio Negro´, wo derzeit der Gouverneur von Manaus wohnt.

Die Hauptstadt des Amazonas ist gegenwärtig das Zugangstor für den Tourismus des Regenwaldes im Amazonasgebiet. Von hieraus können Sie für mehrtägige Aufenthalte auf Vollpensionsbasis, inklusive täglichen Exkursionen zu vielen diversen Lodges, reisen. Es gibt Lodges in diversen Kategorien, sowohl in der Nähe von Manaus, als auch tiefer im Regenwald. Mehrtägige Bootstouren mit typischen Amazonas-Clipper-Booten sind ebenso gute Alternativen den Amazonas-Regenwald zu erleben.



2. Amazonas

Das Amazonasgebiet, mit seinen üppigen tropischen Regenwäldern und einer unvergleichlichen Biodiversität, ist eines der beeindruckendsten Naturgebiete der Welt. Das immense Regenwaldgebiet ist so groß, dass die Niederlande etwa 100-mal hineinpassen würden. Als Tor zu diesem grünen Paradies dient die Stadt Manaus, ein pulsierendes Stadtzentrum mit einem internationalen Flughafen, ideal für abenteuerlustige Reisende, die die Magie des Amazonas entdecken möchten.

Entdecken Sie den Amazonas: Ein Abenteuer aus Kontrast und Vielfalt

In der Umgebung von Manaus bieten zahlreiche Lodges den Besuchern die Möglichkeit, sich vollständig in die Düfte, Farben und Geräusche des Dschungels einzutauchen. Zweifellos ist dies einer der Höhepunkte einer Reise durch Brasilien. Lernen Sie die charmanten rosa Flussdelfine, den „Boto“, kennen, treffen Sie die freundlichen und gastfreundlichen lokalen Gemeinschaften und bewundern Sie die einzigartige Flora und Fauna, die nirgendwo anders auf der Welt zu finden ist.

Das Amazonasgebiet ist nicht uniform; es besteht aus verschiedenen Biomen, jedes mit einem eigenen Charakter. Der Varzea-Wald rund um den Rio Negro wird beispielsweise in der Regenzeit von Flüssen überflutet und trocknet in der Trockenzeit teilweise aus. Hier entdecken Sie eine einzigartige Dynamik in Flora und Fauna, die vollständig von den Gezeiten des Flusses abhängt.

Im Gegensatz dazu stehen die Amazonas-Hochländer, wie die Region um Presidente Figueiredo, die eine feste und stabile Umgebung bieten. Diese Hochländer sind gekennzeichnet durch riesige Bäume, die bis zu 80 Meter hoch werden, üppige Wasserfälle und ein Ökosystem, das nicht von saisonalen Überschwemmungen abhängig ist. Presidente Figueiredo, nur 107 Kilometer von Manaus entfernt, ist als das „Land der Wasserfälle“ bekannt und bietet den Besuchern spektakuläre Naturwunder wie den Cachoeira de Iracema und den Cachoeira do Santuário. Hier können Sie in natürlichen Becken schwimmen, abenteuerliche Wanderungen unternehmen und die unberührte Schönheit des Regenwaldes erkunden.

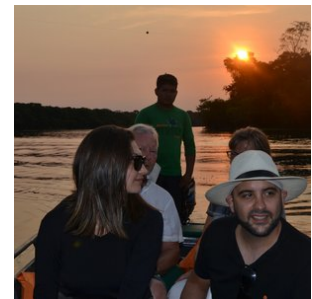
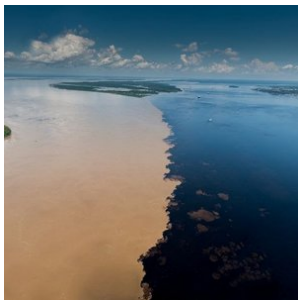
Eine Kombinationsreise für das vollständige Amazonas-Erlebnis

Für ein vollständiges Amazonas-Erlebnis wird eine Kombinationsreise zwischen den Hochländern und dem Varzea-Gebiet dringend empfohlen. Verbringen Sie beispielsweise 3 Nächte in einer Lodge in der Nähe von Presidente Figueiredo, um die Wasserfälle und den Hochlandregenwald zu genießen, und anschließend 3 Nächte in einer Lodge im Varzea-Gebiet, um den einzigartigen Überschwemmungsjungle zu erleben. Diese Kombination bietet eine tiefgehende Einführung in die vielen Gesichter des Amazonasgebietes und zeigt, warum der Regenwald weltweit zu den faszinierendsten Naturgebieten gehört.

Amazonas-Kreuzfahrten: Eine luxuriöse Alternative

Liebhaber von Kreuzfahrten können den Amazonas vom Wasser aus entdecken. Wöchentlich starten Kreuzfahrten von Manaus aus, von luxuriösen Schiffen wie der Grand Amazon Cruise bis hin zu intimeren Amazonas-Flussbooten. Diese Kreuzfahrten bieten eine einzigartige Möglichkeit, die ausgedehnten Flüsse und verborgenen Seitenarme des Amazonas in vollem Komfort zu erkunden.

Mit einer solchen Vielfalt an Landschaften, Aktivitäten und Erlebnissen bietet das Amazonasgebiet ein Abenteuer, das sowohl unvergesslich als auch unersetzlich ist. Dies ist ein Ziel, das jeder Naturliebhaber mindestens einmal in seinem Leben erleben sollte.

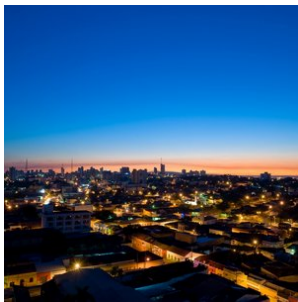




3. Cuiabá

Cuiabá ist die Hauptstadt des brasilianischen Bundesstaates Matto Grosso. Die Stadt dient als Eingangstor zu drei verschiedenen, aber gleichwertig imposanten Naturgebieten: der südliche Amazonas, das nördliche Pantanal und der Nationalpark Chapada dos Guimarães. Von diesen drei Gebieten wird das nördliche Pantanal von Cuiabá aus am meisten besucht. Cuiabá selbst ist eine lebendige und schnell wachsende Stadt mit circa einer halben Million Einwohnern. Hier findet sich ein interessanter Mix aus kolonialen Villen und modernen Wolkenkratzern.

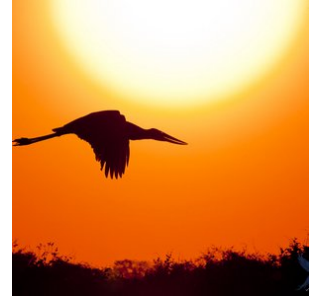
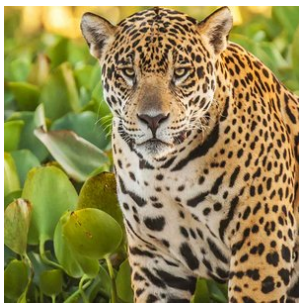
Während eines Aufenthaltes in dieser Stadt kann man auch eine Anzahl von außergewöhnlichen Museen besuchen, so wie das Museum 'Rondon do Indio', welches die weltgrößte Kollektion von Kunstwerken der einheimischen Bevölkerung beherbergt. Kurzum, Cuiabá ist der perfekte Startplatz, wenn man diverse Naturgebiete in der Region von Brasilien besuchen will.



4. Pantanal-Nord

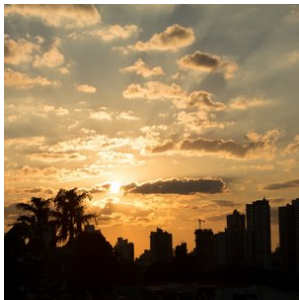
Die gigantische Tiefebene, die während der Regensaison (Dezember bis März) größtenteils überflutet wird, bildet das größte Feuchtgebiet der Welt. Mit einer beeindruckenden Oberfläche von ca. 150.000 Quadratkilometern sind die Feuchtgebiete des Pantanals mehr als 3 mal so groß wie die Niederlande. Ein einzigartiges Gebiet mit wunderschöner Vegetation und unzähligen Flüssen und Seen. Es ist die beste Gegend von Brasilien, um die ganz besondere Tierwelt zu bewundern, so wie den seltenen und eleganten Jaguar, wilde Papageien, Ameisenbären, Wildschweine, Capybaras, schwarze Kaimane und mehr als 600 verschiedene Vogelsorten, sowie zum Beispiel den Jabiru. Eine Safari zu dieser besonderen Wildnis ist eine einzigartige Erfahrung und eine unvergleichbare Gelegenheit, seltene Tiere zu beobachten und in der Natur zu fotografieren.

Zweifelloos ist der Besuch des Pantanals der Höhepunkt jeder Reise. Das Gebiet verfügt über diverse Lodges in verschiedenen Kategorien meistens auch auf Basis von Vollpension und inklusive täglicher Exkursionen. Cuiaba bildet das Entré zum nördlichen Pantanal. **Das südliche Pantanal ist von Campo Grande aus besser zu erreichen.** Der Unterschied zum nördlichen Pantanal besteht darin, dass Sie den südlichen Teil besser mit Bonito, der Hauptstadt des brasilianischen Ökotourismus kombinieren können.



5. Campo Grande

Campo Grande liegt im Bundesstaat Mato Grosso do Sul und hat sich in den letzten 40 Jahren von einer kleinen Stadt zu einer Metropole mit beinahe 1 Million Einwohnern entwickelt. Sie ist das wirtschaftliche Herz eines enormen Gebietes, das durch Viehzucht geprägt ist. Campo Grande ist die Hauptstadt des Bundesstaates vor allem deshalb, weil sie, bedingt durch den großen Flughafen, die Zugangspforte zum südlichen Pantanal und der `Serra da Bodoquena` Region bildet, die gemeinsam mit Bonito das Öko-touristische Zentrum von Brasilien beherbergen.

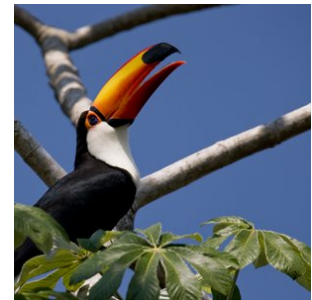
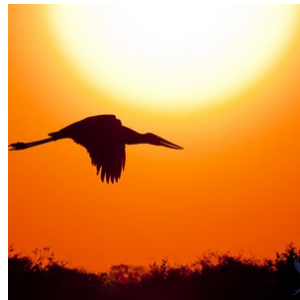
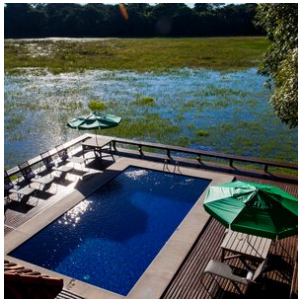


6. Pantanal-Süd

Die gigantische Tiefebene, die während der Regensaison (Dezember bis März) größtenteils überflutet wird, bildet das größte Feuchtgebiet der Welt. Mit einer beeindruckenden Oberfläche von ca. 150.000 Quadratkilometern sind die Feuchtgebiete des Pantanals mehr als 3mal so groß wie die Niederlande.

Ein einzigartiges Gebiet mit wunderschöner Vegetation und unzähligen Flüssen und Seen. Es ist die beste Gegend von Brasilien, um die ganz besondere Tierwelt zu bewundern, so wie den seltenen und eleganten Jaguar, wilde Papageien, Ameisenbären, Wildschweine, Capybaras, schwarze Kaimane und mehr als 600 verschiedene Vogelsorten, sowie zum Beispiel den Jabiru. Eine Safari zu dieser besonderen Wildnis ist eine einzigartige Erfahrung und eine unvergleichbare Gelegenheit, seltene Tiere zu beobachten und in der Natur zu fotografieren.

Zweifellos ist der Besuch des Pantanals der Höhepunkt jeder Reise. Das Gebiet verfügt über diverse Lodges in verschiedenen Kategorien meistens auch auf Basis von Vollpension und inklusive täglicher Exkursionen. **Cuiaba bildet das Entré zum nördlichen Pantanal.** Das südliche Pantanal ist von Campo Grande aus besser zu erreichen. Der Unterschied zum nördlichen Pantanal besteht darin, dass Sie den südlichen Teil besser mit Bonito, der Hauptstadt des brasilianischen Ökotourismus kombinieren können.



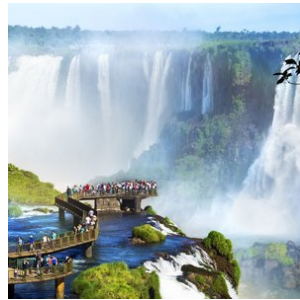
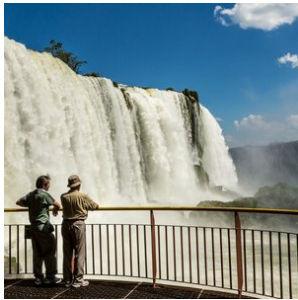
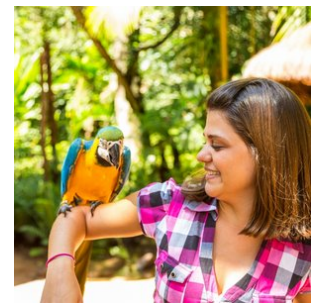
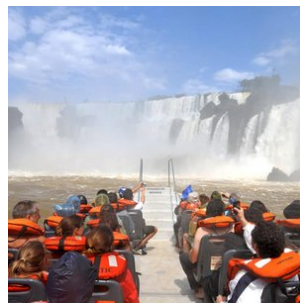
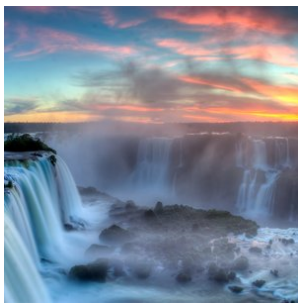
7. Foz do Iguaçu

Dies ist zweifellos eines der spektakulärsten Anziehungspunkte Brasiliens. Nicht weniger als 275 Wasserfälle befinden sich in einem Gebiet von 2,7 km und bilden den mächtigen 'Foz do Iguaçu'. In dessen Herz hören, sehen und fühlen Sie den 'Devil's Throat', wo 14 verschiedene Wasserfälle mit einem gewaltigen, beeindruckendem Geräusch aufeinandertreffen.

Der Besucher kann auf verschiedene Arten dieses Spektakel genießen: er kann über verschiedene Laufbrücken, die einen den Wasserfällen ganz nahe bringen, per Boot, oder die aufregendste Erfahrung, per Helikopter, die Wasserfälle erleben. Ebenso befindet sich dort das Dreiländereck, in Foz do Iguaçu treffen Argentinien, Paraguay und Brasilien aufeinander.

Der grenzüberschreitende Nationalpark von Foz do Iguaçu wurde gegründet, um das wertvolle Ökosystem zu schützen. Hier können Sie einen echten Regenwald mit mehr als 400 Vogelarten, zig-fachen Säugetierarten, Reptilien und mehr als 2000 Pflanzensorten, besuchen. Wenn Sie nach Foz do Iguaçu reisen, haben Sie verschiedene Unterkunftsmöglichkeiten.

Möchten Sie nahe bei den Wasserfällen und in einer exklusiven Umgebung bleiben? Dann können Sie im Hotel das Cataratas übernachten. Möchten Sie die nächtlichen Geräusche des nahe gelegenen Dschungels erleben? Dann ist die Yacutinga Lodge eine sehr gute Option. Die Stadt Foz do Iguaçu selbst hat eine Vielzahl Hotels in diversen Komfortklassen im Angebot. Die beste Zeit, die Wasserfälle zu bewundern, ist während des brasilianischen Sommers (Dezember bis Februar), wegen des enormen Wasservolumens und der geringen Regenfälle.



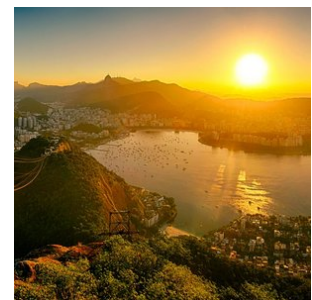
8. Rio de Janeiro

Rio de Janeiro wird auch 'a cidade Maravilhosa' genannt, eine wunderschöne Stadt. Ohne Zweifel muss Rio in den Reihen "schönste Städte der Welt" aufgenommen werden. Die Stadt ist eine atemberaubende Kombination von urwüchsigen grünen Bergen, Sandstränden und dem immensen Blau des Atlantischen Ozeans.

Weltbekannte touristische Attraktionen wie der 'Pão de Açúcar' (Zuckerberg), der Corcovado mit dem ikonischen Christusbild und besonders die Strände der Copacabana und Ipanema tragen zur Schönheit der Stadt bei. Rio atmet Energie und Rhythmus und die lokale Bevölkerung, die 'Cariocas', sind für ihre ansteckende Fröhlichkeit bekannt. Niemand kann besser ein Fest organisieren! Probieren Sie es selbst im Ausgeviertel 'Lapa' mit vielen Gelegenheiten zum Tanz und den geselligen Bars.

Sonntags ist der Boulevard in Rio für Autos gesperrt. Ein Erlebnis, dann über die kilometerlange Promenade Fahrrad zu fahren, zu skaten oder zu spazieren. Eine der schönsten, aber weniger bekannten Aussichten auf Rio bietet der 'Vista Chinesa'. Von dem Regenwald aus, den 'Floresta de Tijuca', mitten in der Stadt gelegen, schauen Sie über diese unvergleichliche Metropole.

Wo anders in der Welt können Sie das berühmteste Karnevalsfest mitmachen, an den riesigen Stränden relaxen, bis in die Frühe ausgehen oder nur einfach die spektakulären Aussichten genießen? Rio ist für jedwede Brasilienreise der perfekte Startpunkt. Falls Sie nicht so viel fliegen möchten, sind auch in der direkten Umgebung diverse Plätze zu erreichen, sowie die prächtige Halbinsel Buzios, die historische Küstenstadt Paraty oder die urwüchsige, tropische Insel Ilha Grande.



Hotels

Touristenklasse Hotels

1. Manaus - Hotel Saint Paul

Zimmertyp: **Standard Doppelzimmer**

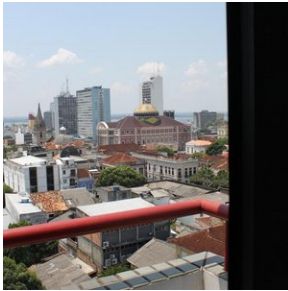
Verpflegungsart: **Frühstück inbegriffen**

Anzahl Nächte: **1**

Anzahl Zimmer: **1**

Upgrade Option: --> **Villa Amazonia 56,-- € pro Person**

Das Saint Paul Hotel befindet sich im historischen und kulturellen Zentrum von Manaus, nur 500 m vom berühmten Teatro Amazonas entfernt. Freuen Sie sich auf komfortable Unterkünfte mit Parkmöglichkeit und kostenfreiem WLAN. Die Zimmer im Saint Paul Hotel sind klimatisiert und mit Kabel-TV, einem Telefon und einer Minibar ausgestattet. Entspannen Sie am großzügigen Pool oder in der Sauna des Saint Paul Hotels und trainieren Sie im gut ausgestatteten Fitnesscenter. Das Hotel serviert ein regionales Frühstück mit lokalen Spezialitäten wie tropischen Früchten und frischen Fischgerichten.



2. Amazonas Regenwald - Amazon Turtle Lodge

Zimmertyp: **Standard Doppelzimmer**

Verpflegungsart: **Vollpension**

Anzahl Nächte: **3**

Anzahl Zimmer: **1**

Upgrade Option: --> **Superior DZ (mit Klimaanlage) 92 €/ Juma Lodge 574,-- € pro Person für 3 Nächte**

Erleben Sie den Amazonas mit den erfahrenen Naturführern der Amazon Turtle Lodge, inmitten einer unberührten Dschungelkulisse. Wenn Sie nach einem ausgezeichneten Preis-Leistungs-Verhältnis suchen, sind Sie in der Amazon Turtle Lodge genau richtig.

Einzigartige Exkursionen

Die Exkursionen der Amazon Turtle Lodge sind ein absolutes Highlight Ihrer Reise, da sie Ihnen die vielfältige Natur des umliegenden Regenwaldes näherbringen.

Die Lodge bietet Aufenthalte mit mehreren Übernachtungen an, jeweils mit Vollpension und täglichen Exkursionen. Alle Zimmer verfügen über ein eigenes Badezimmer mit Warmwasser und Klimaanlage.

Lage

Die Amazon Turtle Lodge liegt idyllisch an einem See, 70 km südlich von Manaus, weit entfernt von anderen Lodges und mitten in unberührter Natur. Die Umgebung umfasst verschiedene Biome, wie überflutete Wälder und höher gelegenen Dschungel. Vogelbeobachtungen sind hier besonders reizvoll. Außerdem können Sie bei Bootsausflügen Kaimane und Flussdelfine entdecken – ein unvergessliches Erlebnis!

Erreichbarkeit

Der Transfer zur Lodge dauert 3½ bis 4 Stunden. Er beginnt mit einer Fahrt vom Hotel oder Flughafen zum Hafen in Manaus, gefolgt von einer Bootstour über den Amazonas, bei der Sie die berühmte „Begegnung der Wasser“ überqueren. Danach erfolgt eine Weiterfahrt über Land nach Porto Careiro und schließlich eine malerische Motorbootfahrt von etwa 40 Minuten auf dem Mamori-Fluss zur Lodge.

Größe und Aufbau der Lodge

Die Turtle Lodge ist eine mittelgroße Lodge mit 21 Holz- und Steinbungalows, die verschiedene Komfortstufen bieten. Die Lodge liegt auf einer Anhöhe und ist großzügig angelegt, sodass viel Platz für Spaziergänge durch die tropischen Gärten mit Obstbäumen, Vögeln und Affen vorhanden ist. Alle Zimmer sind klimatisiert, während die Bungalows der Superior-Klasse moderner und geräumiger gestaltet sind. Das Restaurant bietet einen Blick auf den üppigen zentralen Garten, der zu einer offenen Lounge mit Hängematten führt.

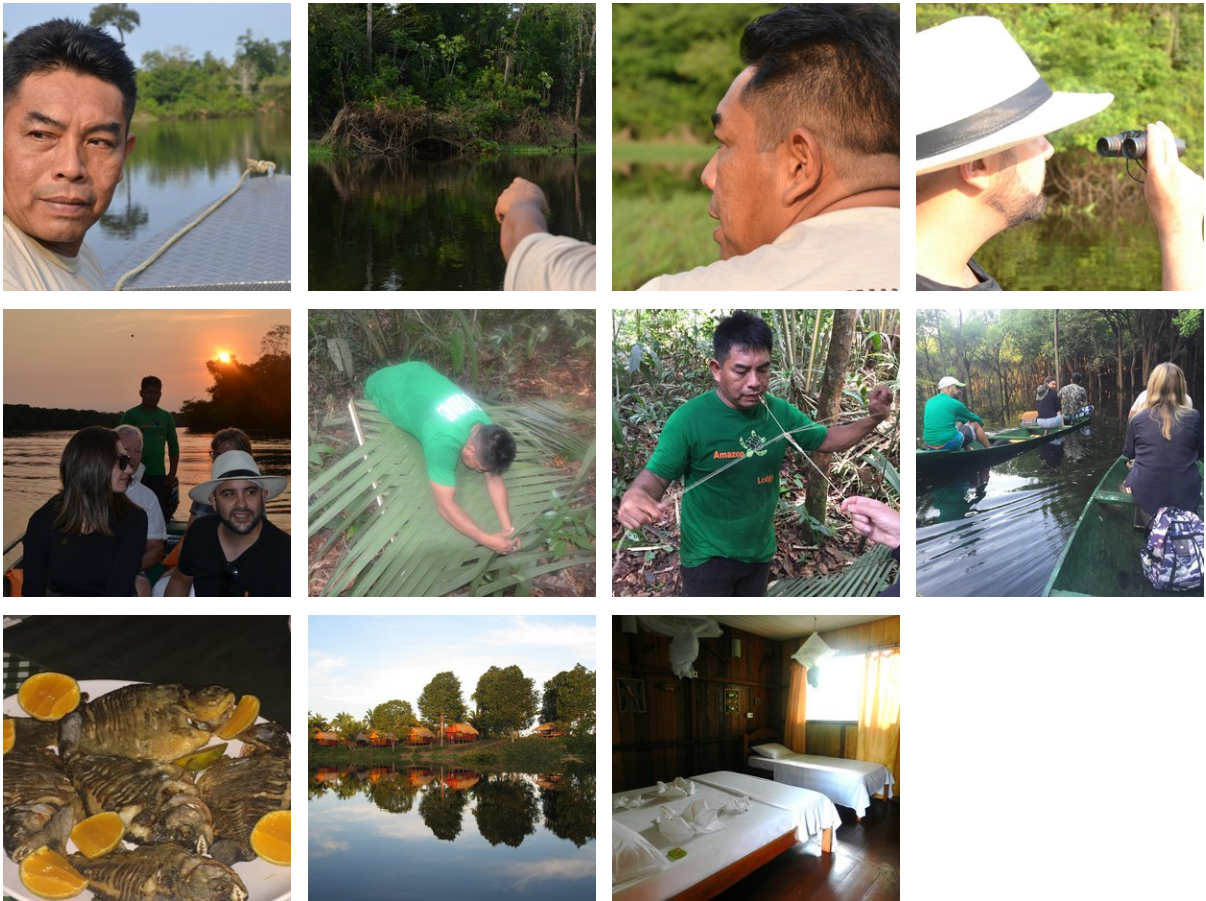
Schwimmbad

Nach einem ereignisreichen Tag laden das Schwimmbad und ein erfrischendes Getränk zur Entspannung ein.

Einzigartige Merkmale

Die Turtle Lodge hebt sich von anderen Lodges durch eine Reihe von Spezialpaketen ab, wie Survival-Pakete mit Camping (in Hängematten) im Dschungel. Möchten Sie eine Nacht Survival hinzufügen und im Regenwald übernachten oder ein besonderes Abendessen im Dschungel genießen? Fragen Sie uns nach den zusätzlichen Kosten.

Mit ihrer Mischung aus Komfort, unberührter Natur und einzigartigen Erlebnissen ist die Amazon Turtle Lodge ein unvergessliches Ziel für jeden, der den Amazonas hautnah erleben möchte.



3. Cuiabá - Mato Grosso Palace hotel

Zimmertyp: **Standard Doppelzimmer**

Verpflegungsart: **Frühstück inbegriffen**

Anzahl Nächte: **1**

Anzahl Zimmer: 1

Dieses komfortable 2-Sterne-Superior-Hotel befindet sich im kommerziellen Teil Cuiabás - eine günstige Option für Reisende, die vor der Fahrt ins Pantanal eine Nacht in der Stadt verbringen. Das Hotel hat insgesamt 63 Einzel- bis Dreibettzimmer. Das hauseigene Restaurant ist auf lokale Küche spezialisiert, und bietet ein umfangreiches Frühstücksbuffet. Geschäftsreisenden stehen Veranstaltungs- und Seminarräume für bis zu 250 Personen zur Verfügung. Alle Zimmer sind mit Klimaanlage, Kabelfernsehen, Minibar, Telefon und privatem Badezimmer ausgestattet. Des Weiteren stehen den Gästen kostenlose Parkmöglichkeiten sowie WiFi-Internetzugang zur Verfügung und das Hotel ist nur 3,5 km vom Busbahnhof der Stadt entfernt.



4. Campo Grande - Hotel Vale Verde

Zimmertyp: **Standard Doppelzimmer**

Verpflegungsart: **Frühstück inbegriffen**

Anzahl Nächte: **1**

Anzahl Zimmer: **1**

Upgrade Option: --> **Grand Park Hotel 22,-- € pro Person für eine Nacht**

Eine kurze Taxifahrt von Campo Grandes Flughafen entfernt, ist dieses Hotel eine praktische und komfortable Option für Reisende auf der Suche nach einer Übernachtungsmöglichkeit vor der Weiterreise in den Pantanal. Auch für Business-events ist das Hotel bestens geeignet. Die Anlage mittlerer Größe verfügt über 97 Zimmer - Einzel- und Doppelbelegung möglich - und bietet ihren Gästen rund um die Uhr Zimmerservice. Es gibt einen Swimmingpool, einen kleinen Garten, eine amerikanische Bar und ein Restaurant, in dem regionale Küche serviert wird. Direkt nebenan befindet sich eine Filiale des Mietwagenverleihs Localiza.



5. Rio de Janeiro - Olinda Rio Hotel

Zimmertyp: **Standard Doppelzimmer**

Verpflegungsart: **Frühstück inbegriffen**

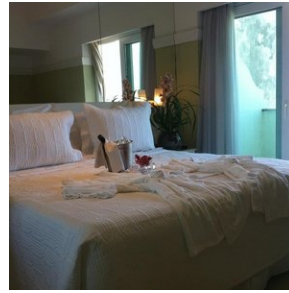
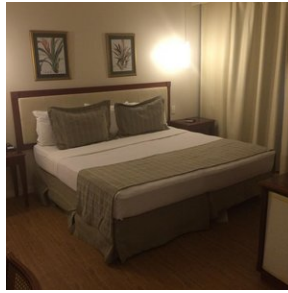
Anzahl Nächte: **2 und late check out am 02-10-2020**

Anzahl Zimmer: **1**

Upgrade Option: --> **Windsor Excelsior € 110 pro Person für 2 Nächte**

In bester Lage am angesagten Strand der Copacabana begrüßt Sie das 4-Sterne-Hotel Olinda Rio mit atemberaubendem Meerblick. Das Hotel bietet kostenfreies WLAN und ein tägliches Frühstücksbuffet mit Croissants, Obst und frischem Gebäck.

Die Suiten im Olinda Rio sind modern, in gemütlichen Grautönen und mit Möbeln aus hochwertigem Holz eingerichtet. Alle sind klimatisiert und verfügen über Kabel-TV, eine Minibar und einen Safe. Zimmerservice ist vorhanden und die luxuriösen Zimmer bieten Meerblick. Das Restaurant Venezia ist mit einem Boden aus italienischem Marmor und Kronleuchtern aus Kristall gestaltet. Hier genießen Sie brasilianisch-französische Fusionsküche.



Mittelklasse Hotels

1. Amazonas Regenwald - Juma Lodge

Zimmertyp: **Standard Doppelzimmer**

Verpflegungsart: **Vollpension**

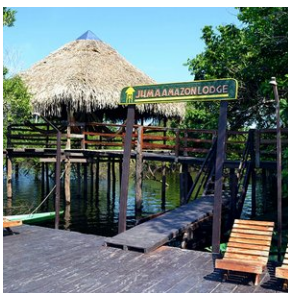
Anzahl Nächte: **3**

Anzahl Zimmer: **1**

Upgrade Option: **574,-- € pro Person**

Diese kompakte Dschungel - Lodge liegt ca. 100 km südlich von Manaus und ist sehr gut im Regenwald integriert. Die Lodge wurde auf Pfählen gebaut, den jährlichen Überschwemmungen Rechnung tragend. Bei dem Bau wurden 5 verschiedene Holzarten verwendet, die allesamt in dieser Region vorkommen. Für das Dach wurden Palmblätter verwendet, wodurch die Ausstrahlung eines Indianerdorfes entsteht. Es gibt 11 Zimmer jedes im eigenen Stil und über einen Ventilator verfügend, sowie mit eigenem Bad und Moskitonetz.

Die Transfers von und nach Manaus sind inklusive. Die Unterkunft ist auf Basis von Vollpension mit täglichen Exkursionen um die Umgebung kennen zu lernen.



2. Campo Grande - Hotel Grand Park

Zimmertyp: **Deluxe Doppelzimmer**

Verpflegungsart: **Frühstück inbegriffen**

Anzahl Nächte: **1**

Anzahl Zimmer: **1**

Upgrade Option: **22 € pro Person**

Das Grand Park erwartet Sie mit einem Pool mit Liegestühlen auf der Dachterrasse sowie Panoramablick auf die Stadt gegenüber des Einkaufszentrums Campo Grande. Freuen Sie sich auf einen Fitnessraum, eine Sauna und einen Schönheitssalon. WLAN und Parkplätze stehen Ihnen kostenfrei zur Verfügung.

Diese luxuriösen, klimatisierten Zimmer sind modern gestaltet und erwarten Sie mit einem LCD-Kabel-TV, einer Minibar und einem Safe. Einige sind größer und verfügen über einen Whirlpool, einen Balkon sowie Wohn- und Essbereiche.

Das 4-Sterne-Hotel Grand Park Hotel liegt nur wenige Gehminuten vom Poderes Park sowie 20 Fahrminuten vom internationalen Flughafen Campo Grande entfernt. Das Stadtzentrum erreichen Sie mit dem Auto in 10 Minuten, während eine 25-minütige Fahrt Sie vom Busbahnhof trennt.

Ein reichhaltiges Frühstücksbuffet wird täglich im Restaurant serviert und beinhaltet eine Auswahl an Säften, Brot und Kuchen. Snacks und erfrischende Getränke genießen Sie an der Bar.



3. Pantanal - UeSo lodge - Estancia Vitoria

Zimmertyp: **Standard Doppelzimmer**

Verpflegungsart: **Vollpension**

Anzahl Nächte: **3**

Anzahl Zimmer: **1**

Standort:

Die UeSo Lodge liegt etwa 140 km südöstlich von Cuiabá entlang der Transpantaneira, einer 150 km langen unbefestigten Straße, die durch das Herz des nördlichen Pantanal führt.

Erreichbarkeit:

Der Transfer von Cuiabá zur Lodge dauert etwa 3 Stunden. Der Weg zur Lodge führt über Poconé, eine Goldminenstadt aus dem 18. Jahrhundert. Ab Poconé sind die letzten 37 km entlang der Transpantaneira eine unbefestigte Straße. Die Lodge befindet sich nur 500 m von der Transpantaneira entfernt inmitten eines etwas höher gelegenen Savannenwaldstücks.

Größe und Struktur der Lodge:

Die schweizerisch-brasilianischen Besitzer von UeSo Pantanal machen kein Geheimnis daraus: Dies ist eine bescheidene Familienpension mit einem häuslichen Touch. Marcos kümmert sich liebevoll um die Pferde, Conceição räumt die Zimmer auf und kehrt das Ungeziefer von den Veranden, Pedro der Führer begrüßt die Gäste und Dito kümmert sich um die Instandhaltung - jeder wird herzlich vorgestellt. UeSo plant nicht, 5-Sterne-Luxus zu bieten, aber sie sorgen dafür, dass sich die Gäste wie zu Hause und gut versorgt fühlen.

UeSo bietet 18 einfach eingerichtete Zimmer mit Klimaanlage, Deckenventilatoren und Duschen mit warmem Wasser. Darüber hinaus bietet die Lodge 5 Chalets mit Blick auf den See und einer eigenen Veranda mit Schaukelstühlen und Hängematten. Dreimal täglich werden regionale Mahlzeiten in Buffetform im Speisesaal serviert, der mit großen Moskitonetzen ausgestattet ist. Die Lodge verfügt auch über ein kleines Tauchbecken, von dem aus Pfade in den umliegenden Garten führen. Von der Lodge aus führt ein Wanderweg zu einem 17 Meter hohen Aussichtsturm, dem perfekten Aussichtspunkt, um Wildtiere zu beobachten. Agutis, Primaten und Tapire werden hier oft gesehen.

Einzigartige Merkmale:

Der bescheidene und unkomplizierte Stil von UeSo Pantanal mag für Menschen geeignet sein, die sich mit rustikaler häuslicher Gemütlichkeit zufrieden geben.

In der Umgebung der Lodge können Sie eine Vielzahl von Eisvogelarten, Streifenreiher, Königstyrannen, Blaukehl-Leguane, Riesentukane und Riesenotter sehen. In der Nähe der Lodge gibt es einen Galeriewald, in dem viele Vogelarten leben, wie Blaukronentrogone, Rotsteiß-Jakamare, Halsbandaras, Töpfervögel, Linienpechte und Fuchsrote Baumläufer. Aber auch viele andere Säugetierarten. Sie werden Brüllaffen und Kapuzineraffen, Tapire, Große Ameisenbären, Kleine Ameisenbären, Sumpfhirsche, Gürteltiere, Kapuzineraffen, Mähnenwölfe, Füchse und vieles mehr entdecken.

Aktivitäten

Reiten

In der Vergangenheit war das Reiten fast die einzige Möglichkeit für die Bewohner, sich durch das Pantanal zu bewegen. Nutzen Sie die Gelegenheit und lassen Sie sich von den sanften Pferden durch die wunderschöne Landschaft tragen. Machen Sie sich keine Sorgen, es ist kein Problem zu reiten, auch nicht für Anfänger. Halten Sie einfach die Zügel locker in Ihren Händen und genießen Sie den Ritt.

Bootstour

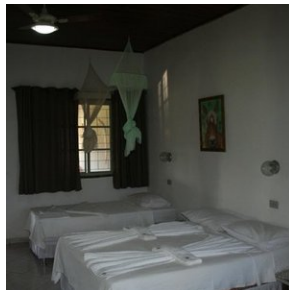
Während unserer Bootstour auf dem Rio Claro oder Rio Novo (nahe der Pousada Estancia Vitoria) können Sie viele Vögel und Kaimane sehen oder mit etwas Glück auch Riesenotter oder Tapire beobachten. Außerhalb der Fischereischonzeit können Sie versuchen, einen Piranha zu fangen (Schonzeit vom 01.11. bis 01.03.). Aus Umweltschutzgründen verwenden wir keine Benzinmotoren.

Wanderungen

Unsere Wanderungen sind speziell dafür konzipiert, Flora und Fauna zu beobachten. Daher gehen wir sehr langsam und leise, da die Tiere sehr empfindlich auf Bewegungen und Geräusche reagieren. Es ist eine gute Idee, ein Fernglas mitzunehmen.

Optionale Jagartour (zubuchbar)

Buchen Sie die (optionale) ganztägige Jagartour in Porto Jofre dazu. Dies ist eine aufregende Flussfahrt mit einem Motorboot auf der Suche nach dem Jaguar im Schutzgebiet Meeting of the Waters. Diese Exkursion wird nur während der Trockenzeit von Juni bis November angeboten. Sichtungen sind nahezu garantiert.



4. Pantanal - Pousada Aguape

Zimmertyp: **Standard Doppelzimmer**

Verpflegungsart: **Vollpension**

Anzahl Nächte: **3**

Anzahl Zimmer: **1**

Die Pension Aguapé zeichnet sich durch ihre Lage in einem besonders artenreichen Gebiet aus, in dem neben der typischen Vegetation der Feuchtländer auch weitläufige Wiesen und Flächen karger Cerrado-Vegetation, Seen, Tiefebenen, Teiche und der Aquidauana-Fluss mit seinen üppigen Galeriewäldern anzutreffen sind. Mit über 300 registrierten Spezies ist die Gegend eine ausgezeichnete Destination für Vogelbeobachter. Die Lodge hat 15 Zimmer, einen Swimmingpool, einen Bereich mit mehreren Hängematten und Internetzugang. Das Programmangebot beinhaltet Reitausflüge, Wanderungen, Fotosafaris, Bootstouren und Workshops zum Umgang mit Rindern (für längere Aufenthalte).

Green List

Die Lodge beteiligt sich an verschiedenen Projekten des Pantanal-Naturparks, der ein Schutzgebiet von 6.000.000 ha umfasst. Neben dem von der Lodge selbst ausgehenden Ameisenbären-Projekt gibt es z.B. auch das Hyazinth-Ara-Projekt, dessen Ziel es ist, den Lebensraum des *Anodorhynchus hyacinthinus* zu schützen und so den Fortbestand der Spezies zu sichern.



5. Foz do Iguacu - Hotel Wyndham Golden Foz Suítes

Zimmertyp: **Deluxe Doppelzimmer**

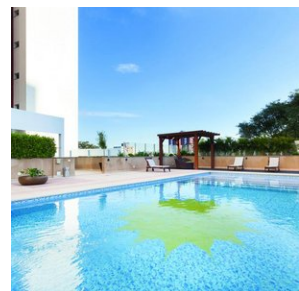
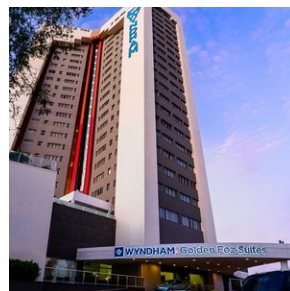
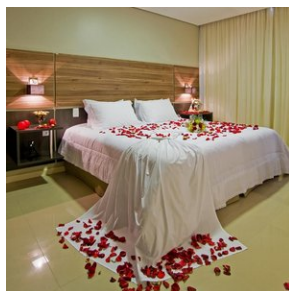
Verpflegungsart: **Frühstück inbegriffen**

Anzahl Nächte: **3**

Anzahl Zimmer: **1**

Upgrade Option: --> **San Martin Resort & Spa 75 € pro Person für 3 Nächte**

Moderne Unterkünfte mit einem Außenpool erwarten Sie im Wyndham Goldene Foz Suítes. Das Hotel liegt im Stadtzentrum von Foz do Iguacu und verfügt über eine Trocken- und Dampfsauna sowie ein Fitnesscenter. Die klimatisierten Zimmer verfügen über ein helles Dekor, einen Sitzbereich, Kabel-TV und eine Minibar. Einige Zimmer bieten zudem eine Küchenzeile. Gerne verwöhnt Sie tagsüber auch der Zimmerservice. Das Wyndham Goldene Foz Suítes beinhaltet ein Cafe Bistro und eine Poolbar. Im Restaurant wird täglich ein Frühstücksbuffet mit saisonalen Früchten, frischen Säften, Broten und Kuchen serviert.



6. Foz do Iguacu - Hotel San Ma (ehemals San Martin Resort & Spa)

Zimmertyp: **Superior Doppelzimmer**

Verpflegungsart: **Frühstück inbegriffen**

Anzahl Nächte: **3**

Anzahl Zimmer: **1**

Upgrade Option: **75,- € pro Person**

Dieses Resort zeichnet sich insbesondere durch seine Lage aus: nur wenige Minuten vom Haupteingangstor des Iguazu-Nationalparks und eine 5-minütige Autofahrt vom Flughafen entfernt. Zudem ist der exotische Vogelpark zu Fuß bequem und rasch zu erreichen. Umgeben von einer 130.000 m² großen Grünfläche, bietet das Hotel seinen Gästen 135 Zimmer in vier verschiedenen Kategorien, 2,4 km Ökolehrpfade, einen Fußball- und einen Tennisplatz, ein Volleyballfeld, einen Spielplatz und getrennte Swimmingpools für Kinder und Erwachsene. Des Weiteren gibt es eine Bar, ein rund um die Uhr geöffnetes Restaurant, in dem internationale Küche serviert wird, ein Reisebüro, einen Schönheitssalon, eine Boutique und einen Minimarkt.



7. Rio de Janeiro - Hotel Windsor Excelsior Copacabana

Zimmertyp: **Superior Executive Ocean view**

Verpflegungsart: **Frühstück inbegriffen**

Anzahl Nächte: **2 und late check out am 02-10-2020**

Anzahl Zimmer: **1**

Upgrade Option: **110 € pro Person für 2 Nächte**

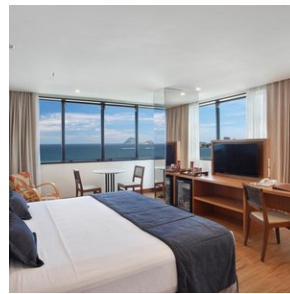
Diese Unterkunft ist 1 Gehminute vom Strand entfernt. Das Windsor Excelsior empfängt Sie am Strand Copacabana mit Panoramablick auf das Meer und den Zuckerhut. Freuen Sie sich auf eine Dachterrasse mit Pool, eine Bar und ein Fitnesscenter.

Im Windsor Excelsior Copacabana erwarten Sie geschmackvoll eingerichtete Zimmer mit einem modernen Dekor. Sie sind geräumig und hell und umfassen eine Klimaanlage, Kabel-TV, WLAN sowie eine Minibar. Einige bieten Ihnen zudem Meerblick und einen Whirlpool. Der Zimmerservice steht Ihnen täglich rund um die Uhr zur Verfügung.

Im Restaurant genießen Sie ein tropisches Frühstücksbuffet mit verschiedenen Speisen und herrlichem Meerblick. Zum Mittag- und Abendessen werden Ihnen brasilianische und internationale Spezialitäten serviert.

Zu den Annehmlichkeiten gehören eine Trocken- und eine Dampfsauna neben dem Fitnesscenter sowie ein Strandservice mit Liegestühlen, Handtüchern und Sonnenschirmen.

Die U-Bahn-Station Cardeal Arcoverde liegt nur 60 m vom Windsor Excelsior entfernt. Von der Rio 2016 - Beach Volleyball Arena trennen Sie 800 m und den Flughafen Rio de Janeiro-Santos Dumont erreichen Sie nach 9,4 km.



Superior-Class Hotels

1. Manaus - Hotel Villa Amazonia

Zimmertyp: **Standard Doppelzimmer**

Verpflegungsart: **Frühstück inbegriffen**

Anzahl Nächte: **1**

Anzahl Zimmer: **1**

Upgrade Option: **56 € pro Person**

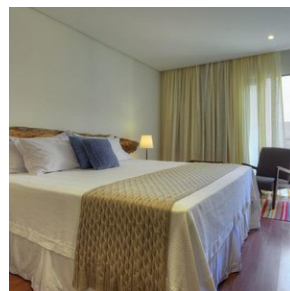
Das Hotel Villa Amazônia erwartet Sie mit einem Außenpool und Poolblick in Manaus. Das Hotel verfügt über eine Sonnenterrasse und ein Fitnesscenter. Eine Mahlzeit können Sie im Restaurant genießen.

Jedes Zimmer in diesem Hotel ist klimatisiert und verfügt über einen Flachbild-TV. Einige Zimmer bieten einen Sitzbereich, der nach einem erlebnisreichen Tag zum Entspannen einlädt. Manche Zimmer umfassen eine Terrasse oder einen Balkon. Ein eigenes Bad ist ebenfalls vorhanden.

WLAN nutzen Sie in allen Bereichen des Hotel Villa Amazônia kostenfrei.

In der Unterkunft empfängt Sie eine 24-Stunden-Rezeption.

Vom Hotel Villa Amazônia aus erreichen Sie nach 100 m das Gerichtsgebäude Manaus und nach 200 m das Teatro Amazonas.



Ausflüge

Ausflüge inklusive

1. Pantanal Pousada Aguapé - Exkursionen

Während dieses Arrangements sind folgende Exkursionen inkludiert, durchschnittlich 2 pro Tag. Die exakte Reihenfolge wird während des Check in besprochen.

Englische Beschreibung:

- Boat tour in the aquidauana river

This is the best way to get to know the Aquidauana River and the beauty and exuberance of its gallery forest. It is the natural habitat of birds, mammals and reptiles that lie out on river banks or simply hear the songs of the birds.

On this tour, which lasts about 2 hours to 2:30 am, is mandatory to wear a life jacket (provided by the lodge). The tour is conducted in a motor boat, with a capacity for 06 people.

- Trekking

Trekking is done in dense bush, open fields and gallery forest. It's in this tour that you will have a better contact with the flora and fauna of the region learning about their function and importance in Pantanal ecosystem.

It is a good opportunity to see the animals more closely. There are different routes that you can go on that take between 1h30 to 04h00.

In some seasons, the tracks can go through places with water. Clothing and footwear may get wet.

- Pantanal Photo Safari

The photo safari is done in a 4x4 open vehicle. This tour gives you the opportunity to cover more territory of the farm going through different landscapes like cerrado (patches of stunted vegetation), open grasslands, "vazantes" (low-lying areas that are often seasonally flooded), "brejos" (swamps) and bays which are permanently flooded areas.

It is also a perfect tour to see and observe the wild life of the Pantanal.

This tour lasts approximately 2:30 a.m. to 3 hours and may or may not be combined with the nocturnal, depending on the time of the sunset.

- Nocturnal wildlife spotting

This is an activity that is done at night in a 4X4 vehicle or in a boat, to observe the night animals like anteaters, foxes, capybaras and caimans. Also to hear the sounds of frogs and insects at night and to see the beautiful sky of the Pantanal.

The duration of this tour is about one hour.

- Piranha fishing

The piranha's fishing is made in a bay of Aquidauana River, that it is located near the lodge.

The piranha is mainly used to prepare a typical dish of the region, piranha soup. It is also good way to see the caimans who watch the fishers to steal their piranhas.

Is important follow the guide's instructions, because even after fishing, the piranha can bite anyway. So all fish shall be withdrawn by the guide.

Duration of this activity depends on the tourist, if is enjoying or not the activity.

- Horse riding tour

All tours are conducted by the unique landscapes, but the horse is one of the main attractions of the Aguapé Lodge, it is the best way to explore the swamp.

Riding through its open fields, marshes, caápões, ridges, streams and bays, we encounter a rich variety of lush flora and fauna, typical of a region well preserved. The horses are quiet, which means that even those who have never ridden a horse can do this ride. There are several tracks with shorter or longer routes, which can be made in both the floods and dry seasons, always with experienced local guides.

Horseback riding activity, is being implemented a safety management system that meets the requirements of ABNT NBR-15331 - Safety Management System Requirements. As provided in this system, it should be noted the following:

- Before the horseback ride, an explanation will be made. The monitor will explain the basic rules of horse riding: how to assemble, use the bridle and stirrup.
- After all hosts are placed on the horse, it gives beginning to ride, which may last 1h30 to 03 hours, depending on the track used, and start and finish at the lodge. There will be a stop along the way to rest and hydration.
- In horseback riding, it's only allowed going by step, you may not trot or gallop. Horses should always walk in line behind the monitor.

The horseback riding is allowed only for children above 06 years of age. It is not allowed to bring children on the horse's rump. Children 06-11 years must always be accompanied by a parent or guardian. The equipment used for this tour, which are the saddles, has a weight limit, with 120kg maximum weight. For those who cannot ride a horse, we have the option of carriage, which can follow the same path.

- In some seasons, the horseback ride goes through pathways with water. Clothing and footwear may get wet.
- Horse Carriage

A pleasant tour through the fields of the farm and also a good option for those who don't like or cannot ride on horseback.

With the horse carriage it's possible to do the same route of the horseback tour giving the access to different trails even during the rainy season. In addition to the comfort of the horse carriage, the silence is an advantage of this kind of tour.

Duration of the tour is around 1h30 to 3 hours, depending on the track used.

- Cattle Handling

During the morning or afternoon, you can accompany the cowboys in their work routine with the cattle. Move the cattle to other parts of the farm (cattle drive), take care of the calves or see the cowboys working at the corral.

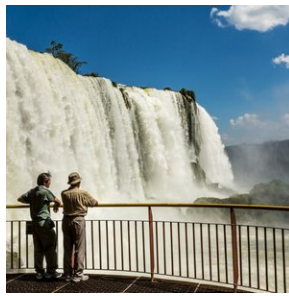
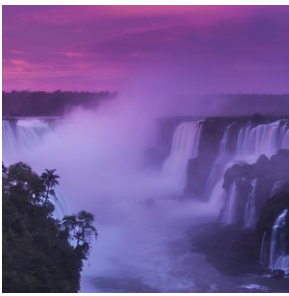
It is also a good opportunity to learn a little bit more about the culture and habits of the people from Pantanal.

This tour is subject to availability and type of service that will be done by the cowboys.

2. Foz do Iguaçu - Besuch der brasilianischen Seite der Wasserfälle

Heute steht ein Ausflug zu der brasilianischen Seite der Wasserfälle auf dem Programm. Sie werden morgens an Ihrem Hotel mit einem privaten PKW abgeholt. (Dauer ca. 3 Std.)

Der Ausflug beginnt im Besucherzentrum des Iguaçu-Nationalparks. Von hier aus bringt ein Auto die Besucher bis zu den Wasserfällen. Sie werden entlang der subtropischen Vegetation des Nationalparks bis zu den Wasserfällen gebracht. Direkt neben den Wasserfällen gehen Sie zu Fuß zu den Canyons, wo Sie die spektakulären Panoramaaussichten über die Wasserfälle und den 'Devil's Throat' an der argentinischen Seite genießen können. Mit einem gläsernen Aufzug entlang einem Cliff können Sie hochfahren und einen wunderschönen Überblick von oben aus auf die Wasserfälle bekommen. (Eintritt in den Nationalpark nicht enthalten ca. 30,-- USD pro Person)



3. Foz do Iguazu - Besuch der argentinischen Seite der Wasserfälle

Morgens werden Sie an Ihrem Hotel abgeholt und zu der argentinischen Seite der Wasserfälle gebracht. (Dauer ca. 4 Std.)

Dieser Ausflug führt Sie über die 'Tandredo Neves'-Brücke nach Argentinien. Von dieser Seite aus bieten sich traumhafte Aussichten auf die Iguazu Canyons, wo Sie am Vortag waren und Sie können tatsächlich oberhalb der Wasserfälle laufen und zwar über die spektakuläre 'Devil's Throat'-Plattform, von der aus Sie eine fantastische Sicht auf die Wasserfälle und den subtropischen Regenwald haben. Den Höhepunkt dieses Ausfluges bildet die Aussicht von der Plattform in dem Moment, wenn Sie sich oberhalb des Randes vom 'Devil's Throat' befinden. Das enorme Wasservolumen, welches hier in den Abgrund stürzt, sorgt dafür, dass die Luft buchstäblich anfängt zu beben und eine spektakuläre Nebelwolke entsteht. Auf der argentinischen Seite der Wasserfälle gibt es verschiedene Lokalitäten, an denen Sie etwas trinken, oder eine Kleinigkeit essen können. (Der Eintritt in den Park ist nicht inkludiert und beträgt ca. 50 USD p .P.).



optionale Ausflüge

1. Foz do Iguazu - 'Gran Aventura' Dschungel- und Wasserfall-Bootsexkursion

Während des Besuches der argentinischen Seite der Wasserfälle ist auch eine fantastische Wasserfall-Bootsexkursion vorgesehen.

Sie werden nach Puerto Macuco gebracht, wo Sie 100 m zu einem Ponton hinabsteigen, um den 2. Teil der Reise anzutreten. Sie gehen an Bord eines Motorbootes für eine 6 km lange Bootstour. Hier geht es 2 km durch Stromschnellen, durch den Canyon des Iguazu Flusses zu den Wasserfällen. Nachdem Sie die Aussicht auf die ruhige Seite von San Martin Island genossen haben, kommen Sie zu dem Tres Mosqueteros Wasserfall, von wo aus Sie sowohl die brasilianische, wie auch die argentinische Seite und den Devil's Throat anschauen können. Weiter fährt das Boot dem Ufer der Insel entlang zu dem spannendsten Teil der Exkursion, bei der Sie bis in den San Martin Wasserfall kommen - dem größten Wasserfall. Das ist eine wunderschöne und unvergessliche Erfahrung.

Anschließend werden Sie zurück zum Hotel gebracht.



2. Foz do Iguacu - Exkursion argentinische Seite der Wasserfälle 3 Trails

Iguaçu Falls are to South America what Victoria Falls are to Africa, and belong to an exclusive group of the world's natural wonders. The sheer scale and ferocity of the vast quantities of water that thunder with immense force into a deep gorge - aptly named the Devil's Throat - cause the air to reverberate with the noise of the seething torrent and generate a spectacular sky-high cloud of mist, visible from afar.

Taking a bus across Tancredo Neves Bridge, with its lovely view over the Iguazu Canyon, you enter Argentina. Iguassu National Park, together with its sister park in Brazil, is the most significant remnant of rainforest in the southern cone of South America, and - along with the falls themselves - has been declared a UNESCO National Heritage site. This complete tour will show you the falls from the Argentinian side from all angles and it does not only include the upper trails and the Devil's Throat but it also includes the lower trails which snake their way through the dense jungle. Lunch is optional.

Duration of tour: 7 hours

3. Rio de Janeiro - Exkursion Zuckerhut

Diese 4 Stunden dauernde Exkursion beginnt entweder morgens oder am frühen Nachmittag und bringt Sie zum beeindruckenden 'Pão de açúcar', den Zuckerhut in Gesellschaft mit anderen Touristen. (Exkursion auf privater Basis ist gegen Aufpreis verfügbar)

In der alten 'Urca' Nachbarschaft gehen Sie an Bord der Kabelbahn, wo der aufregende Aufstieg auf den 215 m hohen Urca Hügel beginnt. Auf dem Urca Hügel befinden sich einige Geschäfte und Sie können die wundervolle Aussicht genießen und im Café etwas trinken.

Danach setzt die Kabelbahn seine aufregende Fahrt fort über bewaldete Hügel zur 395 m hohen Spitze des Zuckerberges. Hier werden die spektakulärsten Aussichten auf Rio de Janeiro geboten.

Nach der Tour werden Sie an Ihrem Hotel abgesetzt.



4. Rio de Janeiro - Exkursion Corcovado

Exkursion in Gesellschaft anderer Touristen (Dauer ca. 4 Stunden) zu Christusbild auf dem 710 Meter hohen Corcovado. Morgens werden Sie an Ihrem Hotel abgeholt und zum Corcovado mit dem ikonischen Christusbild gebracht. Diese Statue ist das wohl bekannteste Monument der Welt und ein Besuch Rios ist ohne den Corcovado gesehen zu haben, nicht komplett. Während des Ausfluges werden Sie bis zum Fuß des Corcovados gebracht. Von dort aus geht es mit einem Zug (Karten müssen vor Ort gelöst werden) den steilen Hang, durch den Tijuca Dschungel hoch bis zu der Spitze des Corcovado.

Einmal oben, können Sie die atemberaubenden Aussichten auf den Copacabana, Ipanema, Leblon, den botanischen Gärten und den `Rodrigo Freitas´ -See genießen. Unterwegs erzählen Ihnen die Guides viel Wissenswertes über diese Sehenswürdigkeit. Nach der Exkursion werden Sie wieder zu Ihrem Hotel gebracht.

Diese Exkursion wird von englischsprachigen Guides begleitet, in Gesellschaft anderer Touristen. Es ist durchaus möglich, diese Exkursion auf privater Basis mit deutschsprachigen Guides zu unternehmen. Fragen Sie uns nach den Mehrkosten.



5. Rio de Janeiro - Urban Bike Tour

Heute Morgen beginnt die Urban Bike Tour in einem Fahrradgeschäft in Copacabana, wohin Sie ein Taxi nehmen können. Rio de Janeiro ist die perfekte Stadt für Fahrradtouren. Es gibt viele flache Stellen, es liegt am Meer und Rio ist ganzjährig mit schönem Wetter gesegnet. Eine Fahrradtour durch die Stadt ist deshalb auch eine der besten Möglichkeiten, das relaxte Lebenstempo der Cariocas kennen zu lernen, einen kurzen Schwatz mit den Einwohnern zu halten und das echte Stadtleben in Rio kennen zu lernen.

Beschreibung der Urban Bike Tour:

Die Stadttour ist eine 3-stündige Fahrradtour durch Rio de Janeiro und führt Sie in Begleitung eines englischsprachigen Guide, sowie anderer Touristen durch den südlichen Teil von Rio de Janeiro, das zwischen Bergen und Strand eingebettet liegt. Während Sie mit dem Fahrrad durch Rio fahren, kommen Sie nicht nur an berühmte Orte entlang, sondern Sie werden auch charakteristische und traditionelle Nachbarschaften besuchen. Die Tour beginnt am Strand von Copacabana, der Fleck, an dem die Cariocas, wie die lokale Bevölkerung genannt wird, einen gewichtigen Teil ihres sozialen Lebens verbringen. Von der Copacabana aus geht die Tour weiter zum Zuckerhut, damit man den beeindruckenden Umfang aus der Nähe betrachten kann. Auch wird an dem nahe gelegenen Roten Strand (Praia Vermelha) angehalten, eine kleine Oase der Ruhe. Nach dem Roten Strand geht die Fahrradtour weiter zu dem lebhaften Stadtteil Botafogo. Eine schöne Gelegenheit, aus der Nähe zu beobachten, wie das tägliche Leben in der chaotischen Millionenstadt aussieht. Der letzte Teil der Tour bringt uns zu dem imposanten Stadtsee `Lagoa´, umgeben durch bewaldete Hügel und schicke Stadtteile.



6. Rio de Janeiro - Diner und Show Ginga Tropical

Diese Abend Tour verbindet eine spektakuläre Show mit einem herrlichen Essen vom Grill im Abendlokal Ginga Tropical. Nach dem Essen beginnt die Show, bei der eine spektakuläre Variation aus Samba, Lambada und Capoeira dargeboten wird. Diese Show ist sehr bekannt in Rio.

Sie werden am Hotel abgeholt und zurück gebracht.



Reispezialist Brasilien, Hammfelddamm 4a, 41460 Neuss | Telefon +31 35 6284427 | E-Mail info@reisespezialistbrasilien.de