



Erleben Sie Brasilien
mit Reisespezialist Brasilien

VZR
Garant



Telefon +31 35 6284427

E-Mail info@reisespezialistbrasilien.de



Reise Angebot 9379 Pantanal Arrangement September/ Oktober 2024 PDF

Sie empfangen hiermit Ihr Reise Angebot für eine Reise nach Brasilien. Tatsächlich sind aber noch Änderungen des Reiseplans möglich. Schließlich soll es ja eine Reise nach Maß werden. Schauen Sie sich das Angebot in Ruhe an, wir freuen uns auf Ihre Reaktion.

Ihre Reise führt Sie in das nördliche Pantanal, wo Sie 3 verschiedene Lodges besuchen werden. Sie werden sehr viele wunderschöne Ausflüge machen, unter anderem werden Sie reiten, angeln, während einer Bootstour den Sonnenaufgang beobachten und auch zusammen mit erfahrenen Guides auf die Suche nach Jaguars gehen. Sie werden begeistert sein von der großen Anzahl von Vogelarten, sowie der vielfältigen Flora und Fauna des größten Feuchtgebietes der Welt. Den Abschluss Ihrer Reise bildet ein kurzer Aufenthalt in Sao Paulo, der Riesenmetropole in Brasilien.

- Damit wir die Reise für Sie buchen können, brauchen wir folgende Angaben:
- Namen und Geburtsdaten der Reisenden, wie im Ausweis vermerkt
- Nummer des Ausweises und das Gültigkeitsdatum
- Rechnungsadresse
- Mobiltelefonnummer, unter der die Reisenden während der Reise erreichbar sind
- Kontaktdaten von Familie oder Freunden, die nicht an der Reise teilnehmen

Diese Daten können Sie auf dem Anfrageformular dieses Angebotes eintragen. Wir respektieren die Privatsphäre der Besucher unserer Website und tragen die Verantwortung dafür, dass persönliche Daten unserer Besucher vertraulich behandelt werden. Ihre persönlichen Daten werden verschlüsselt über eine sichere HTTPS Verbindung zu uns übermittelt.

Wir freuen uns auf Ihre Rückmeldung

Herzliche Grüße im Namen des RSB Teams

Brigitte van Dijk

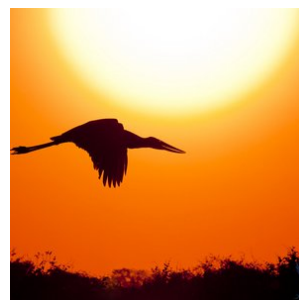
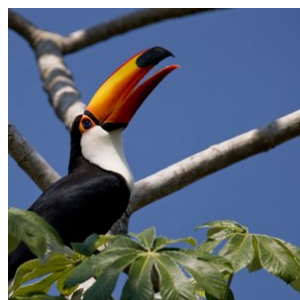
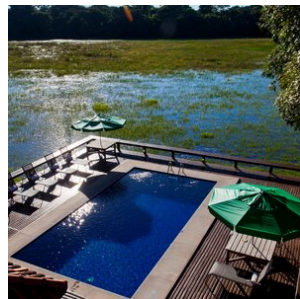
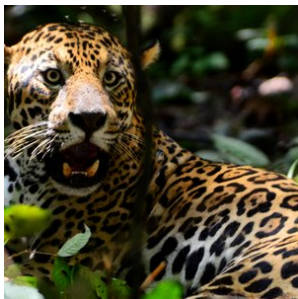
Reiseagentin

Reisecode: 9379

5.300,00 € p.p.

15 Tage
2 Personen

- ✓ **3 VERSCHIEDENE LODGES IM NÖRDLICHEN PANTANAL**
- ✓ **AUF DER SPUR DES JAGUARS**
- ✓ **VIELFÄLTIGE FLORA UND FAUNA DES GRÖSSTEN FEUCHTGBIETES DES PANTANALS**
- ✓ **ENTSPANNUNG IN EINEM SCHÖNEN HOTEL IN SAO PAULO**





Beschreibung

Tag 01: 23.09.2024 (1.Tag Landarrangement)

Tag 15: 07.10.2024 (letzter Tag Landarrangement)

Reisepreis:

- € 5.300,-- pro Person auf Basis der Teilnahme von 2 Personen (Preis auf Grundlage der Preise in diesem Jahr 2023)
- (Der Preis für die Reise kann für das Jahr 2024 abweichen)

Inklusive:

- **Unterkunft und Mahlzeiten:**
sehen Sie bitte unter ´Hotels´
in den Lodges im Pantanal ist der Aufenthalt auf Basis der Vollpension und inklusive der täglich stattfindenden Exkursionen.
- **Transfers:**
- **Exkursionen:**
Die enthaltenen Exkursionen sind gesondert unter Exkursionen aufgeführt.
- **Reisebegleitung:**
Während der Reise bieten wir für jedes Ziel eine lokale Vertretung an, an die Sie sich wenden können - für Tipps, Unterstützung und optionale Exkursionen. So reisen Sie auf individueller Basis, aber jederzeit mit Unterstützung.
- **Sicherheiten:**
Reisespezialist Brasilien, kurz ´RSB´ genannt, ist die deutsche ´BRS´ (Brazilië Reis specialist), eine niederländische Reiseorganisation mit einem sehr ausgebreitetem Reiseangebot nach Brasilien. Reisespezialist Brasilien ist Mitglied der VZR Garant (Reiseschutzbrief NL), DRV (Deutscher Reiseverband), und dem Katastrophenschutzfonds. Hierdurch sind Sie sicher, dass RSB den strengsten Anforderungen genügt, die man von Reiseorganisationen erwarten kann. Der VZR Garant, schützt vorausbezahlte Reisegelder von Reiseenden, die bei einem VZR Garant-Mitglied eine Reise buchen. Alle Vereinbarungen bezüglich Reise- und Aufenthalt sind durch die VZR Garant finanziell abgedeckt entsprechend der Garantieregelung der VZR Garant, die Sie unter folgendem Link anschauen können:
https://vzr-garant.nl/public/pdf/VZR_Garant_Garantiesystem_Fassung1.1.pdf
- **Unter folgendem Link können Sie sich über unsere Allgemeinen Bedingungen informieren:**
<https://www.reisespezialistbrasilien.de/footer-navigation/allgemeine-bedingungen.html>

Hinweis:

- Änderungen vorbehalten. Maßgeblich ist die Reisebestätigung. Es gelten die Allgemeinen Geschäftsbedingungen des Reiseveranstalters.
Die Verfügbarkeit der Unterkünfte können wir erst prüfen, sobald Sie verbindlich gebucht haben. Falls eine Unterkunft nicht verfügbar sein sollte, bieten wir eine passende Alternative an.

Die Flugzeiten sind ebenfalls vorbehaltlich der Verfügbarkeiten der Flüge

Nicht inkludiert:

Flüge:Die Flüge nach und innerhalb von Brasilien werden durch verschiedene Airlines angeboten. Angesichts der täglich unterschiedlichen Optionen bezüglich der Flüge nach und innerhalb von Brasilien suchen wir gemeinsam mit Ihnen unter Berücksichtigung der besten Tarife und der gewünschten Reisedauer nach den jeweils günstigsten Flugplänen. Diese Tarife ändern täglich, weshalb wir diese nicht in die Reisesumme mit aufgenommen haben. Die Flüge wurden bereits selektiert (Daten 2023) um die Reise besser planen zu können.

- **Beitrag Katastrophenschutzfonds - € 2,50 pro Buchung**
- **Beitrag VZR Garant (Reiseschutzbrief NL) - € 5,00 pro Person (nicht erstattungsfähig)**
- **Buchungsgebühren: € 25,- pro Buchung und Person (nicht erstattungsfähig)**

Reisedetails

1. Cuiaba - Pantanal - Araras Eco Lodge (Start 5- tages Arrangement)

Sie werden in Cuiabá abgeholt und per Transfer zur Araras Eco Lodge, mitten im Pantanal gelegen, gebracht. Schon während der Fahrt ist es möglich, die außergewöhnliche Flora und Fauna zu bestaunen. Nach Ankunft dort können Sie einchecken und am Nachmittag steht bereits eine Sonnenuntergangs Exkursion auf dem Programm, um die Umgebung zu erkunden und Tiere in der Wildnis zu sehen.

Nach dem Abendessen ist dann noch eine abendliche Exkursion geplant. Sie gehen mit starken Suchlampen auf Suche nach nachtaktiven wilden Tieren, wie zum Beispiel der Riesennameisenbär.

Der Aufenthalt in der Araras Eco Lodge ist auf Basis von Vollpension und inklusive der täglichen Exkursionen.

2. Pantanal - Araras Eco Lodge (Tag 2, 5-tägiges Arrangement)

Der heutige Tag steht vollends im Zeichen des Pantanals und Sie werden diese wunderschöne Landschaft mit ihrer Flora und Fauna weiter entdecken. Nach dem Frühstück starten die Exkursionen, bei denen die Guides Sie mitnehmen auf einen wunderschönen Ausritt, Sie mit einem 4x4 Geländewagen das Gebiet erkunden und Sie durch das Naturgebiet wandern. Die Pferde sind sehr zahm, daher auch für unerfahrene Reiter geeignet.

Zu Mittag wird eine Pause eingelegt und ein leckeres Essen in Buffetform serviert. Nachdem Sie den ganzen Tag mit diversen Unternehmungen verbracht haben, kommen Sie zur Lodge zurück, wo Sie ein leckeres Abendessen erwartet. Nach dem Abendessen steht Ihnen der Rest des Abends zur freien Verfügung.

3. Pantanal - Araras Eco Lodge (Tag 3, 5-tägiges Arrangement)

Heute werden Sie noch mehr vom Pantanal sehen. Sie werden gemeinsam mit den Guides mit Angeln auf Piranha Jagd gehen. Das Mittagessen ist unterwegs in Form eines Picknicks. Während der heutigen Ausflüge liegt der Schwerpunkt auf Flora und Fauna im und die Gewässer.

Nachdem Sie den ganzen Tag unterwegs waren, kommen Sie zurück in die Lodge, wo das Abendessen bereit steht. Abends können Sie ausruhen oder die Einrichtungen, die die Lodge bietet, nutzen.

4. Pantanal - Araras Eco Lodge (Tag 4, 5-tägiges Arrangement)

Zu den angebotenen Exkursionen gehören unter anderem Natur Wanderungen, Piranhas fischen, Kanu Touren, reiten, sowie Sonnenaufgang und Sonnenuntergang Touren. Auch stehen abendliche Exkursionen in Begleitung erfahrener englischsprachiger Guides statt, um auf die Suche nach wilden Tieren zu gehen, die nachts aktiv sind.

Täglich sind täglich 2 Exkursionen geplant, morgens und nach dem Mittagessen, wenn es etwas kühler ist. Zwischen den Exkursionen habe Sie Gelegenheit etwas zu entspannen, die Einrichtungen der Lodge zu nutzen und das herrliche brasilianische Mittagsbuffet zu genießen.

Während Ihres Aufenthaltes im Pantanal steht mindestens eine Abendexkursion auf dem Programm. Alle Touren sind mit Augenmerk auf die Natur gerichtet. Sie gehen auf die Suche nach den einzigartigen Tieren des Pantanals. Vergessen Sie nicht, ein Fernglas mitzunehmen und machen Sie sich auf die Suche nach einem Jaguar, hunderten Vogelarten, Riesen Ameisenbären, Kaimanen und Capybaras (Wasserschweine).

In jeder Lodge gibt es ein etwas abgewandeltes Programm. Aber die Basis der oben beschriebenen Exkursionen ist überall die gleiche. Bei den Beschreibungen der Lodges sehen Sie jeweils einen Link mit den Tag zu Tag - Abläufen während Ihres Pantanal Aufenthaltes.

5. Pantanal - Araras Ecolodge - Estancia Vitoria Lodge (Start des 5-tägigen Arrangements)

Heute endet der fantastische Aufenthalt in der Araras Eco Lodge. Sie werden per Transfer von der Araras Eco Lodge aus zur Estancia Vitoria Lodge gebracht.

6. Pantanal - Pousada Estancia Vitoria (Tag 2, 5-tägiges Arrangement)

Am Morgen früh um 05:00 Uhr vor dem Frühstück starten wir zu unserer Sonnenaufgang Fusstour. Geniessen Sie das Erwachen des Pantanals, ein Naturschauspiel, was Sie sich nicht entgehen lassen sollten. Nach dem Frühstück unternehmen Sie eine Reittour (auch für Personen ohne Reiterfahrung geeignet!). Mittagessen in der Pousada. Am Nachmittag wird eine Boottour auf dem nahe gelegenen Rio Nova oder Rio Claro durchgeführt. Mit etwas Glück sehen Sie hier eine Familie von Riesenottern und viele Vögel sowie andere Säugetiere vielleicht den Tapier.

Sollten sich mehrere Gäste in der Lodge befinden, besteht auch die Möglichkeit am späten Nachmittag eine Auto-Safari entlang der Transpantaneira zu unternehmen (max. 10 Personen). Abendessen in der Lodge. Auf Wunsch wird nach dem Abendessen eine Nachtsafari zum Aufspüren von nachtaktiven Tieren durchgeführt, wenn keine Auto-Safari erfolgte.

7. Pantanal - Pousada Estancia Vitoria (Tag 3, 5-tägiges Arrangement)

Nach dem Frühstück wird eine zweite Reittour durchgeführt (auch für Personen ohne Reiterfahrung geeignet!). Sie reiten durch die herrliche Pantanal Landschaft und werden sicher einigen Tieren begegnen. Nach dem Mittagessen Erholung am Pool, Zeit zur freien Verfügung. Am späteren Nachmittag geht es mit dem Auto auf die Transpantaneira, um einigen Säugetieren und Vögeln wie Wasserschweinen, Tuiuius (Jabirus), Jacares (Kaimane) zu begegnen, mit etwas Glück können unsere Reisleiter für Sie auch einen Ameisenbären oder Tapir aufspüren. Rückkehr zur Lodge und Abendessen.

8. Pantanal - Pousada Estancia Vitoria (Tag 4, 5-tägiges Arrangement)

Frühstück in der Lodge. Nach dem Frühstück und nach dem Mittagessen werden Sie verschiedene Touren durchführen, die am 3. Tag beim Abendessen mit Ihrem Reiseleiter besprochen werden, ganz individuell nach Ihren Wünschen. Wenn an diesem Tag mehr als 6 Gäste in der Lodge anwesend sind, werden wir auch gern mit Ihnen nochmals eine Auto-Safari

entlang der Transpantaneira am späten Nachmittag durchführen.

9. Pantanal - Estancia Vitoria Lodge - Pousada Piuval (Start 5-tägiges Arrangement)

Heute endet der fantastische Aufenthalt in der Estancia Vitoria Lodge. Sie werden per Transfer von der Estancia Vitoria Lodge zur Pousada Piuval gebracht. Hier startet Ihr 5-tägiges Arrangement.

10. Piuval Lodge (Tag 2, 5-tägiges Pantanal Arrangement)

Tag 2 | Nach dem Frühstück findet ein Ausritt in der Umgebung statt. Mittagessen, gefolgt von einem Bootsausflug. Abendessen und Übernachtung. (F, M, A)

11. Piuval Lodge (Tag 3, 5-tägiges Pantanal Arrangement)

Tag 3 | Spaziergang zeitig zum Sonnenaufgang vor dem Frühstück. Freizeit bis zum Mittagessen. Bootsausflug am Nachmittag bis zum Sonnenuntergang, inkl. Piranha-Angeln. Abendessen und Übernachtung. (F, M, A)

12. Piuval Lodge (Tag 4, 5-tägiges Pantanal Arrangement)

Tag 4 | Frühstück, gefolgt von ökologischer Wanderung. Mittagessen und Foto-Safari entlang der Transpantaneira-Straße. Mit Glück können Alligatoren auf dem Rückweg zur Lodge entdeckt werden. Abendessen und Übernachtung. (F, M, A)

13. Nördliches Pantanal - Sao Paulo

Heute endet Ihr Aufenthalt im Pantanal. Sie werden von der Lodge aus zum Flughafen von Cuiabá gebracht von wo aus Ihr Flug nach Sao Paulo startet. In Sao Paulo werden Sie am Flughafen willkommen geheißen und zu Ihrem Hotel in Sao Paulo gebracht.

Wählen Sie zwischen Standard-, Mittel- und Superior Klasse Hotels während Ihres Aufenthaltes in Sao Paulo

14. São Paulo - Freier Tag

Diesen Tag können Sie auf eigene Faust gestalten. Während Ihres Aufenthaltes in São Paulo können Sie die Stadt und die Umgebung kennen lernen. Aber selbstverständlich besteht die Möglichkeit, zusätzliche Exkursionen zu buchen. Schauen Sie sich die optionalen Exkursionen, die Sie buchen können, an.

15. São Paulo - Ende Arrangement

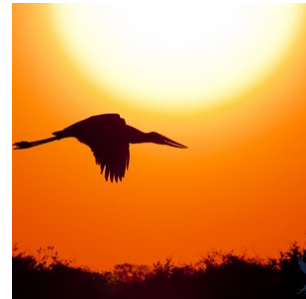
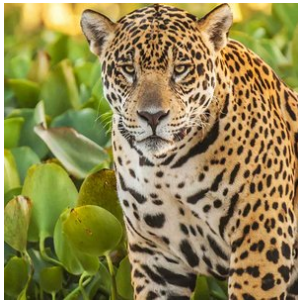
Heute endet Ihr Aufenthalt in São Paulo. Sie werden an Ihrem Hotel abgeholt und per privatem Transfer zum Flughafen gebracht. Anschließend ist der Flug zu Ihrem nächsten Ziel nach Wahl. Ende des Arrangements.

Reiseziele

1. Pantanal-Nord

Die gigantische Tiefebene, die während der Regensaison (Dezember bis März) größtenteils überflutet wird, bildet das größte Feuchtgebiet der Welt. Mit einer beeindruckenden Oberfläche von ca. 150.000 Quadratkilometern sind die Feuchtgebiete des Pantanals mehr als 3 mal so groß wie die Niederlande. Ein einzigartiges Gebiet mit wunderschöner Vegetation und unzähligen Flüssen und Seen. Es ist die beste Gegend von Brasilien, um die ganz besondere Tierwelt zu bewundern, so wie den seltenen und eleganten Jaguar, wilde Papageien, Ameisenbären, Wildschweine, Capybaras, schwarze Kaimane und mehr als 600 verschiedene Vogelarten, sowie zum Beispiel den Jabiru. Eine Safari zu dieser besonderen Wildnis ist eine einzigartige Erfahrung und eine unvergleichbare Gelegenheit, seltene Tiere zu beobachten und in der Natur zu fotografieren.

Zweifellos ist der Besuch des Pantanals der Höhepunkt jeder Reise. Das Gebiet verfügt über diverse Lodges in verschiedenen Kategorien meistens auch auf Basis von Vollpension und inklusive täglicher Exkursionen. Cuiaba bildet das Entré zum nördlichen Pantanal. **Das südliche Pantanal ist von Campo Grande aus besser zu erreichen.** Der Unterschied zum nördlichen Pantanal besteht darin, dass Sie den südlichen Teil besser mit Bonito, der Hauptstadt des brasilianischen Ökotourismus kombinieren können.



2. São Paulo

São Paulo ist die Hauptstadt des gleichnamigen Bundesstaates und größte Stadt Brasiliens. Die Stadt ist das wichtigste Wirtschafts-, Finanz- und Kulturzentrum sowie Verkehrsknotenpunkt des Landes. São Paulo ist der größte industrielle Ballungsraum in Lateinamerika. Im administrativen Stadtgebiet von São Paulo leben rund 12 Millionen Menschen. Die Metropolregion Grande São Paulo hat 21 Millionen Einwohner und ist damit eine der größten Städte der Erde sowie die bevölkerungsreichste Stadt auf der Südhalbkugel. Insgesamt gesehen ist São Paulo - je nach zugrundeliegender Statistik - die fünft- oder sechstgrößte Metropolregion auf der Welt.

Durch die Flughäfen Guarulhos und Congonhas ist São Paulo ein Knotenpunkt für den nationalen, wie auch internationalen Luftverkehr. Während einer Rundreise durch Brasilien werden Sie sehr wahrscheinlich hier einen Zwischenstopp haben.

Trotz seiner gigantischen Dimension befinden sich die wichtigsten Anziehungspunkte São Paulo's in einem kompakten Gebiet, dem alten Stadtzentrum, das bequem mit der Metro oder dem Bus zu erreichen ist. Die Stadt ist durch zahlreiche Einwanderer aus aller Welt multikulturell geprägt mit wesentlichen portugiesischen, italienischen, deutschen, libanesischen und japanischen Einflüssen. Die Einwohner der Stadt São Paulo heißen "paulistanos". Während mit "Paulista"

eigentlich die Einwohner des Bundesstaats gemeint sind, verwendet man diesen Begriff auch häufig verallgemeinernd für die Bewohner der Metropole. An dem Platz 'Praça da Sé' finden Sie die gleichnamige Neo-gotische Kathedrale. Westlich liegt der vornehmste Platz der Stadt, der 'Praça da República'. Hier ist das alte Zentrum der Stadt mit vielen Büros, Geschäften und ihren ersten Wolkenkratzern. Einer dieser Wolkenkratzer ist der 42-stöckige Edifício Itália, einer der höchsten von São Paulo. In dem obersten Stockwerk können Sie sehen, was man unter einer Betonwüste versteht.

São Paulo ist eine echte Emigrantenstadt mit unter anderem großen japanischen (Stadtteil Liberdade) und italienischen (Stadtteil Bela Vista) Kolonien. All das führt zu einem kulturellen Mix und bringt dadurch einen phantastischen Vorteil mit sich. Sie können super gut in São Paulo ausgehen und auch sehr lecker essen. Egal, welchen musikalischen Stil, oder welche kulinarischen Genüsse Sie bevorzugen, São Paulo bietet alles an und zwar täglich 24 Stunden. In der Tat ist São Paulo besonders für Geschäftsleute ein sehr wichtiges Ziel.



Hotels

Touristenklasse Hotels

1. Pantanal - UeSo lodge - Estancia Vitoria

Zimmertyp: **Standard Doppelzimmer +**

Deluxe Doppelzimmer

Verpflegungsart: **Vollpension**

Anzahl Nächte: **4**

Anzahl Zimmer: **1**

Upgrade Option: **im Angebot enthalten**

Standort:

Die UeSo Lodge liegt etwa 140 km südöstlich von Cuiabá entlang der Transpantaneira, einer 150 km langen unbefestigten Straße, die durch das Herz des nördlichen Pantanal führt.

Erreichbarkeit:

Der Transfer von Cuiabá zur Lodge dauert etwa 3 Stunden. Der Weg zur Lodge führt über Poconé, eine Goldminenstadt aus dem 18. Jahrhundert. Ab Poconé sind die letzten 37 km entlang der Transpantaneira eine unbefestigte Straße. Die Lodge befindet sich nur 500 m von der Transpantaneira entfernt inmitten eines etwas höher gelegenen Savannenwaldstücks.

Größe und Struktur der Lodge:

Die schweizerisch-brasilianischen Besitzer von UeSo Pantanal machen kein Geheimnis daraus: Dies ist eine bescheidene Familienpension mit einem häuslichen Touch. Marcos kümmert sich liebevoll um die Pferde, Conceição räumt die Zimmer auf und kehrt das Ungeziefer von den Veranden, Pedro der Führer begrüßt die Gäste und Dito kümmert sich um die Instandhaltung - jeder wird herzlich vorgestellt. UeSo plant nicht, 5-Sterne-Luxus zu bieten, aber sie sorgen dafür, dass sich die Gäste wie zu Hause und gut versorgt fühlen.

UeSo bietet 18 einfach eingerichtete Zimmer mit Klimaanlage, Deckenventilatoren und Duschen mit warmem Wasser. Darüber hinaus bietet die Lodge 5 Chalets mit Blick auf den See und einer eigenen Veranda mit Schaukelstühlen und Hängematten. Dreimal täglich werden regionale Mahlzeiten in Buffetform im Speisesaal serviert, der mit großen Moskitonetzen ausgestattet ist. Die Lodge verfügt auch über ein kleines Tauchbecken, von dem aus Pfade in den umliegenden Garten führen. Von der Lodge aus führt ein Wanderweg zu einem 17 Meter hohen Aussichtsturm, dem perfekten Aussichtspunkt, um Wildtiere zu beobachten. Agutis, Primaten und Tapire werden hier oft gesehen.

Einzigartige Merkmale:

Der bescheidene und unkomplizierte Stil von UeSo Pantanal mag für Menschen geeignet sein, die sich mit rustikaler häuslicher Gemütlichkeit zufrieden geben.

In der Umgebung der Lodge können Sie eine Vielzahl von Eisvogelarten, Streifenreihern, Königstyrannen, Blaukehl-Leguane, Riesentukane und Riesenotter sehen. In der Nähe der Lodge gibt es einen Galeriewald, in dem viele Vogelarten leben, wie Blaukronentrogone, Rotsteiß-Jakamare, Halsbandaras, Töpfervögel, Linienpechte und Fuchsrote Baumläufer. Aber auch viele andere Säugetierarten. Sie werden Brüllaffen und Kapuzineraffen, Tapire, Große Ameisenbären, Kleine Ameisenbären, Sumpfhirsche, Gürteltiere, Kapuzineraffen, Mähnenwölfe, Füchse und vieles mehr entdecken.

Aktivitäten

Reiten

In der Vergangenheit war das Reiten fast die einzige Möglichkeit für die Bewohner, sich durch das Pantanal zu bewegen. Nutzen Sie die Gelegenheit und lassen Sie sich von den sanften Pferden durch die wunderschöne Landschaft tragen. Machen Sie sich keine Sorgen, es ist kein Problem zu reiten, auch nicht für Anfänger. Halten Sie einfach die Zügel locker in Ihren Händen und genießen Sie den Ritt.

Bootstour

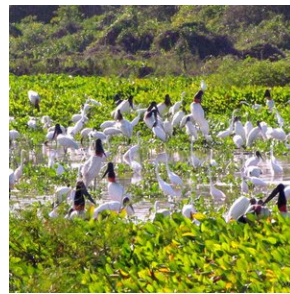
Während unserer Bootstour auf dem Rio Claro oder Rio Novo (nahe der Pousada Estancia Vitoria) können Sie viele Vögel und Kaimane sehen oder mit etwas Glück auch Riesenotter oder Tapire beobachten. Außerhalb der Fischereischonzeit können Sie versuchen, einen Piranha zu fangen (Schonzeit vom 01.11. bis 01.03.). Aus Umweltschutzgründen verwenden wir keine Benzinmotoren.

Wanderungen

Unsere Wanderungen sind speziell dafür konzipiert, Flora und Fauna zu beobachten. Daher gehen wir sehr langsam und leise, da die Tiere sehr empfindlich auf Bewegungen und Geräusche reagieren. Es ist eine gute Idee, ein Fernglas mitzunehmen.

Optionale Jaguartour (zubuchbar)

Buchen Sie die (optionale) ganztägige Jaguartour in Porto Jofre dazu. Dies ist eine aufregende Flussfahrt mit einem Motorboot auf der Suche nach dem Jaguar im Schutzgebiet Meeting of the Waters. Diese Exkursion wird nur während der Trockenzeit von Juni bis November angeboten. Sichtungen sind nahezu garantiert.



2. Pantanal - Pousada Piuval

Zimmertyp: **Superior Doppelzimmer +**

Standard Doppelzimmer

Verpflegungsart: **Vollpension**

Anzahl Nächte: **4**

Anzahl Zimmer: **1**

Upgrade Option: **im Angebot enthalten**

Diese Lodge liegt inmitten des Pantanals an der Transpantaneira, eine unbefestigte Straße die durch das urwüchsige Naturgebiet führt. Es ist die erste Lodge, die Ihnen auf der Transpantaneira begegnet. Sie ist nur eine etwa 1 Autostunde von Cuiabá entfernt. Die 20 komfortablen Zimmer verfügen über Klimaanlage, Minibar, Deckenventilatoren, TV, Wi-Fi und einem eigenen Bad. Zu den Freizeiteinrichtungen gehören ein Schwimmbad, ein Volleyballfeld, ein Spielplatz, Mountainbikes und Aussichtstürme.

Die Gäste können wunderbar bei Getränken an der Schwimmbadbar oder im Restaurant die herrlichen regionalen Gerichte des Pantanals genießen. Täglich werden Exkursionen, wie Reiten, Fotosafaris, Bootstouren und Wanderungen angeboten. In der Umgebung können Sie hunderte Tierarten, Vögel und Fische sehen.

Der Aufenthalt ist auf Basis von Vollpension inklusive täglicher Exkursionen und den Transfers von und nach Cuiabá berechnet.

Englische Beschreibung des Arrangements:

Day 1 | Pick up from the airport or hotel and transfer to the Pantanal on paved road. Check-in and welcome drink, accommodation, ecological trek (Capão do Tuiuiu), dinner and overnight. (D)

Day 2 | Breakfast, horse riding. Lunch. Boat tour, dinner and overnight. (B, L, D)

Day 3 | Early morning walk to observe the sunrise, breakfast. Morning free for activities. Lunch. In the afternoon, boat tour with piranha fishing and sunset. Dinner and overnight. (B, L, D)

Day 4 | Breakfast. Ecological trek (Capão do macaco). Lunch. Photographic Safari along the Transpantaneira road with alligator spotting on the way back to the lodge. Dinner and overnight. (B, L, D)

Day 5 | Excursions today will be planned according to the wishes of the client.

Day 6 | After breakfast, Ecological Trek (Capão do Acori). Lunch and return to Cuiabá airport in time to connection with departure flight or return to hotel. (B, L)

Note: The order of the tours above is defined by the Hotel, which will supply the schedule of the activities upon guest arrival.



Mittelklasse Hotels

1. Pantanal - Araras Ecolodge Jaguar express (Mo-Mi-Frei)

Zimmertyp: **Standard Doppelzimmer**

Verpflegungsart: **Vollpension**

Anzahl Nächte: **4**

Anzahl Zimmer: **1**

Upgrade Option: **im Angebot enthalten**

Diese Lodge liegt inmitten des Pantanals an der Transpantaneira, eine unbefestigte Straße die durch das urwüchsige Naturgebiet führt. Die Lodge befindet sich in einem sehr differenzierten und gut geschützten Gebiet des Pantanals. Gäste der Lodge haben die Möglichkeit, an den Vogelbeobachtungs- Exkursionen, Wanderungen in der unberührten Natur, Kanutouren oder Pferdereiten teil zu nehmen. Alle Ausflüge werden von sachkundigen zweisprachigen Naturführern begleitet.

Sie machen Wanderungen um den Sonnenaufgang und Sonnenuntergang zu genießen. In der Umgebung können Sie von Aussichtspunkten aus, die sich in den Baumkronen befinden, das besondere Leben in der Wildnis beobachten.

Die Lodge bietet erstklassige Vogelbeobachtung, Trekking in unberührten Wäldern, Kanufahren, Reiten, Fotosafaris auf einem Lastwagen und Nachtausflüge - alles mit Unterstützung von erfahrenen zweisprachigen Naturführern. Auf der Waldpromenade können Sie verschiedene Vögel beobachten, darunter auch Hyazinth Aras. Zwei Türme mit einer Höhe von 12 und 25 Metern bieten einen Blick auf die überfluteten Feuchtgebiete und das Grasland von hoch über den Bäumen - ideal für Vogelbeobachter. Tapir, Marmoset, Agouti, Opossum und Brüllaffen sind nur einige der vielen Tiere, die regelmäßig gesehen werden, und Capybaras wandern regelmäßig durch den Essbereich!

Die Lodge wurde im lokalen Stil in völliger Harmonie mit der Umwelt erbaut und bietet eine gemütliche Atmosphäre. Die 19 Zimmer verfügen über eine Klimaanlage, insektengeschützte Fenster, einen Deckenventilator und ein eigenes Bad. Zur Ausstattung gehören ein Pool mit einem angrenzenden überdachten Bereich für Mahlzeiten sowie eine große Veranda mit Hängematten.

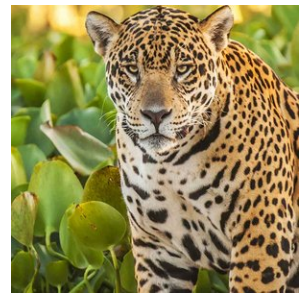
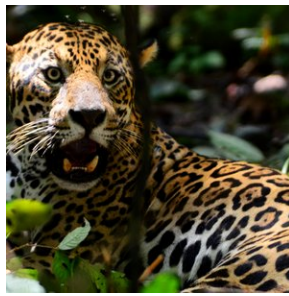
Bei dem Arrangement Jaguar Express finden Montags, Mittwochs und Freitags spezielle Ganztagesausflüge zur Beobachtung von Jaguaren statt.

Beschreibung:

Wie manche anderen Lodges in der Region bietet auch Araras (optionale) Ganztagesausflüge zur Beobachtung von Jaguaren in Porto Jofre an, bei denen man sich innerhalb des Encontro das Águas-Schutzgebietes im Motorboot auf die Spur der scheuen Raubkatzen begibt. Diese privaten oder in Kleingruppen stattfindenden Ausflüge können nur während der Trockenzeit, von Juni bis November, angeboten werden, wenn Sichtungen so gut wie garantiert sind.

Der Aufenthalt ist auf Basis von Vollpension inklusive täglicher Exkursionen und den Transfers von und nach Cuiabá berechnet.

Es werden spezielle Touren für Vogelliebhaber, Fotografen und diejenigen, welche an abenteuerlichen Aktivitäten interessiert sind, wie Pferdereiten und Camping angeboten (auf Anfrage).



2. São Paulo - Hotel Blue Tree Premium Paulista Plaza

Zimmertyp: **Superior Doppelzimmer**

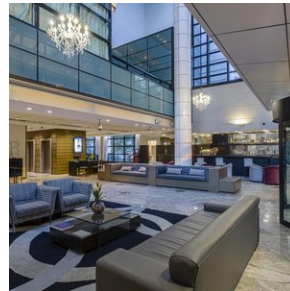
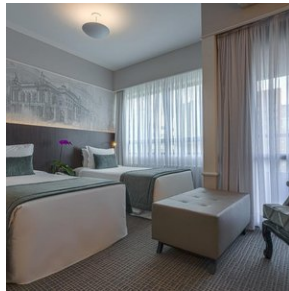
Verpflegungsart: **Frühstück inbegriffen**

Anzahl Nächte: **2**

Anzahl Zimmer: **1**

Upgrade Option: **im Angebot enthalten**

Das Blue Tree Paulista genießt eine großartige Lage in São Paulo, nur 160 Meter von der Avenida Paulista entfernt. Das Anwesen ist von Theatern, Museen, Einkaufszentren und Restaurants umgeben und die öffentlichen Verkehrsmittel sind gut erreichbar. Das Hotel verfügt über kostenfreies WLAN und einen Innenpool. Alle Zimmer im Blue Tree Premium Paulista sind mit Klimaanlage, einem Flachbild-TV, einem Safe und einer Minibar ausgestattet. Der Zimmerservice steht Ihnen rund um die Uhr zur Verfügung. Das Restaurant Noah bietet Buffetmahlzeiten mit internationalen Gerichten. Täglich genießen Sie ein westliches Frühstück mit einigen japanischen Gerichten.



Superior-Class Hotels

1. São Paulo - Fasano

Zimmertyp: **Superior Doppelzimmer**

Verpflegungsart: **Frühstück inbegriffen**

Anzahl Nächte: **2**

Anzahl Zimmer: **1**

Upgrade Option: **519 € PP für 2 Nächte**

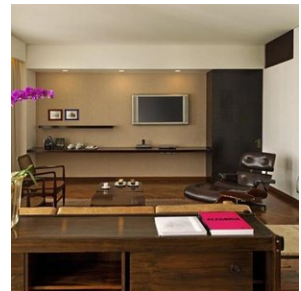
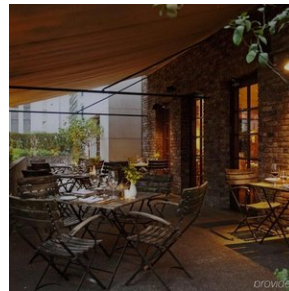
Hotel Fasano Sao Paulo liegt in São Paulo und bietet ein Hallenbad. Zu den gehobenen Einrichtungen zählen eine Sauna sowie ein Fitnessraum.

Dieses 5-Sterne Hotel beinhaltet einen Safe, schnelles Ein- und Auschecken und einen Rund-um-die-Uhr Zimmerservice. Das aufmerksame und professionelle Hotelteam steht rund um die Uhr für Sie bereit.

Die stilvollen Zimmer im Hotel verfügen über kabellosen Internetzugang auf den Zimmern und eine Minibar.

Gäste Hotel Fasano Sao Paulo können ein einzigartiges kulinarisches Erlebnis im Restaurant vor Ort genießen, was sich ideal anbietet für diejenigen, die für eine Kleinigkeit zu essen in der Nähe bleiben wollen. Abends sind die Gäste herzlich eingeladen, in der anheimelnden Lounge-Bar des Hotels sich einen Drink zu genehmigen.

Dieses Hotel befindet sich in Laufweite von Rua Oscar Freire. Central Zone of Sao Paulo, Rua 25 de Marco und das Kunstmuseum Sao Paulo sind ebenfalls wenige Fahrminuten entfernt.



2. São Paulo - L'Hotel PortoBay São Paulo

Zimmertyp: **Deluxe Doppelzimmer**

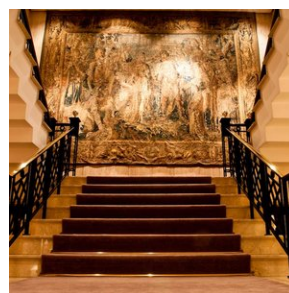
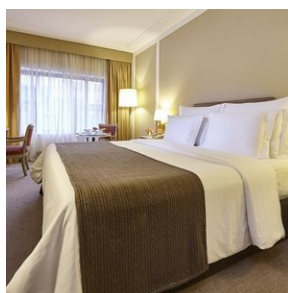
Verpflegungsart: **Frühstück inbegriffen**

Anzahl Nächte: **2**

Anzahl Zimmer: **1**

Upgrade Option: **254 € pp für 2 Nächte**

In einer ruhigen Seitenstraße an der Ecke zur Avenida Paulista gelegen, befindet sich dieses Hotel in unmittelbarer Nähe des Zentrums von São Paulos Geschäfts- und Finanzdistrikt. Zahlreiche Attraktionen sind bequem und rasch zu Fuß zu erreichen und in der Umgebung gibt es viele berühmte Läden und feine Restaurants. Die 73 Zimmer und sieben Suiten sind mit sorgfältig ausgewählten Möbelstücken und edlen Antiquitäten ausgestattet, wie z.B. die wunderbare Wandbespannung aus dem 16. Jahrhundert, welche die Wand über dem Haupttreppenaufgang ziert. Vor kurzem wurde das Hotel von der Porto-Bay-Kette erworben.



Ausflüge

Ausflüge inklusive

1. Keine Ausflüge inbegriffen (außer den Arrangements in den Lodges, bzw. auf den Schiffen)

In den Lodges im Pantanal und im Amazonasgebiet ist der Aufenthalt inklusive der täglich stattfindenden Exkursionen

optionale Ausflüge

1. São Paulo - City Tour (Dauer 4 Stunden)

Diese halbtägige Führung ist gerade lang genug, um Ihnen einen ersten Eindruck über die unglaublichen Ausmaße der fünftgrößten Stadt der Welt zu verschaffen. Obwohl das Ranking der größten Städte der Welt sich ständig ändert und die ersten Plätze heiß umkämpft sind, geben offizielle Schätzungen für den Großraum der Metropole São Paulo eine Bevölkerung von unfassbaren 18 Millionen an. Wie bei einer Stadt dieser Größe kaum anders zu erwarten, ist São Paulo unglaublich vielseitig: Vom historischen Zentrum und Chinatown über das italienische Bela Vista-Viertel bis hin zum neuen Bankendistrikt - São Paulo ist ein Mosaik unterschiedlichster Vororte und Stadtviertel, ein Mikrokosmos, der mitunter den Eindruck erweckt, alle Kulturen der Welt auf der Fläche einer Stadt zu vereinen. Im Rahmen dieser Führung werden Sie wichtige Sehenswürdigkeiten wie das MASP-Kunstmuseum, den Ibirapuera-Park, die Praça da República, das Butantan-Institut und den Gouverneurspalast besuchen, um so einen ersten Eindruck von den vielen architektonischen und kulturellen Schätzen der Stadt zu bekommen.

Anmerkung: Eintrittspreise sind nicht inbegriffen. Dauer: 4 Stunden