



Erleben Sie Brasilien
mit ReiseSpezialist Brasilien

VZR
Garant



Telefon +31 35 6284427

E-Mail info@reisespezialistbrasilien.de



Reise-Angebot 9187 - Rio de Janeiro, Nördliches Pantanal und Fernando de Noronha November/ Oktober2020 PDF

Sie empfangen hiermit ein Reise Angebot für eine Reise nach Fernando do Noronha, Brasilien. Tatsächlich sind aber noch Änderungen des Reiseplans möglich. Schließlich soll es ja eine Reise nach Maß werden. Schauen Sie sich das Angebot in Ruhe an, wir freuen uns auf Ihre Reaktion.

Um Ihre Reise zu dem genannten Reisepreis garantieren zu können, ist es wichtig, die Reise schnellstmöglich festzulegen. Die in unserem Angebot ausgesuchten Unterkünfte zu den von uns zu Grunde gelegten Preise können wir erst auf Verfügbarkeit prüfen, sobald Sie verbindlich gebucht haben.

- Damit wir die Reise für Sie buchen können, brauchen wir folgende Angaben:
- Namen und Geburtsdaten der Reisenden, wie im Ausweis vermerkt
- Nummer des Ausweises
- Rechnungsadresse
- Mobiltelefonnummer, unter der die Reisenden während der Reise erreichbar sind
- Kontaktdaten von Familie oder Freunden, die nicht an der Reise teilnehmen

Diese Daten können Sie auf dem Anfrageformular dieses Angebotes eintragen. Wir respektieren die Privatsphäre der Besucher unserer Website und tragen die Verantwortung dafür, dass persönliche Daten unserer Besucher vertraulich behandelt werden. Ihre persönlichen Daten werden

verschlüsselt über eine sichere HTTPS Verbindung zu uns übermittelt.

Wir freuen uns auf Ihre Rückmeldung

Herzliche Grüße im Namen des RSB Teams

Brigitte van Dijk

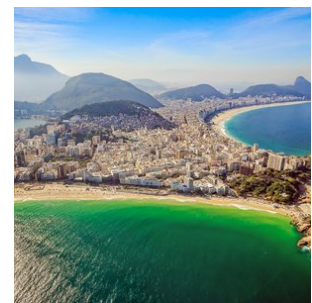
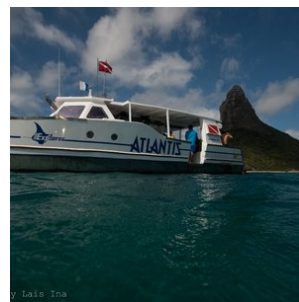
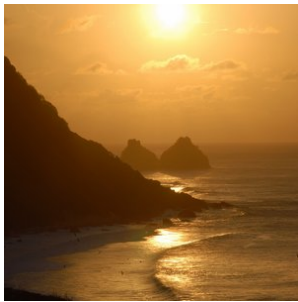
Reiseagentin

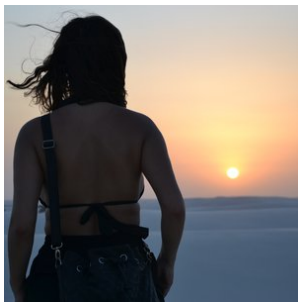
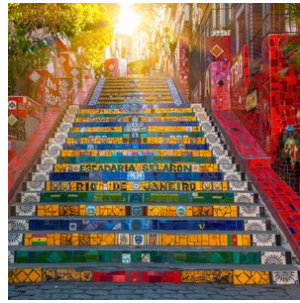
Reisecode: FNREMADP2M

4.895,00 € p.p.

22 Tage
3 Personen

- ✓ **RIO DE JANEIRO - MIT DEM CORCOVADO, DEM ZUCKERHUT UND DER BERÜHMTEN COPACABANA**
- ✓ **NÖRDLICHES PANTANAL - AUF DEN SPUREN DES JAGUARS**
- ✓ **DIE WUNDERSCHÖNE DÜNENLANDSCHAFT LENCOIS MARANHENSES**
- ✓ **FERNANDO DE NORONHA - DAS PARADIES FÜR TAUCHER**





Beschreibung

Tag 01: 23-09-2020 (Flug nach Brasilien)

Tag 02: 24-09-2020 (1. Tag Landarrangement)

Tag 21: 12-10-2020 (Ende Landarrangement und Rückflug nach Deutschland)

Tag 22: 12-10-2020 (Rückflug nach Deutschland / Ankunft Frankfurt)

- **Reisepreis: € 4.895,-- pro Person auf Basis der Teilnahme von 3 Personen.**
Bei Buchung bis zum 20-02-2020 gewähren wir einen Rabatt in Höhe von 160,-- € pro Person (nur bei Zahlung per Überweisung)
- An dieses Angebot halten wir uns bis zum 28-02-2020 gebunden

Inklusive:

- **Flüge:**
schauen Sie bitte unter `Flugzeiten`
- **Unterkunft:**
schauen Sie bitte unter `Hotels`
- **Mahlzeiten:**
schauen Sie bitte unter `Hotels`
In den Lodges im Pantanal ist der Aufenthalt auf Basis der Vollpension und inklusive der täglich stattfindenden Ausflüge

- **Transfers**

- **Exkursionen:**

Die enthaltenen Exkursionen sind gesondert unter Exkursionen aufgeführt.

- **Reisebegleitung:**

Während der Reise bieten wir für jedes Ziel eine lokale Vertretung an, an die Sie sich wenden können - für Tipps, Unterstützung und optionale Exkursionen. So reisen Sie auf individueller Basis, aber jederzeit mit Unterstützung.

- **Sicherheiten:**

Reisespezialist Brasilien, kurz 'RSB' genannt, ist die deutsche 'BRS' (Brazilië Reis specialist), eine niederländische Reiseorganisation mit einem sehr ausgebreitetem Reiseangebot nach Brasilien. Reisespezialist Brasilien ist Mitglied der SGR (Reiseschutzbrief NL), DRV (Deutscher Reiseverband), der ANVR und dem Katastrophenschutzfonds. Hierdurch sind Sie sicher, dass RSB den strengsten Anforderungen genügt, die man von Reiseorganisationen erwarten kann. Die Stiftung Garantiefond Reisegelder 'Stichting Garantiefonds Reisgelden (SGR)', schützt vorausbezahlte Reisegelder von Reiseenden, die bei einem SGR-Mitglied eine Reise buchen. Alle Vereinbarungen bezüglich Reise- und Aufenthalt sind durch die SGR finanziell abgedeckt entsprechend der Garantieregelung der SGR (www.sgr.nl).

Hinweis:

- Änderungen vorbehalten. Maßgeblich ist die Reisebestätigung. Es gelten die Allgemeinen Geschäftsbedingungen des Reiseveranstalters.

Nicht inkludiert:

- **Beitrag Katastrophenschutzfonds - € 2,50 pro Buchung**
- **Buchungsgebühren: € 25,- pro Buchung**
- **Umweltbeitrag Fernando de Noronha:**
circa USD 25,00 pro Person pro Tag
- **Entree National Marine Park Fernando de Noronha**
circa USD 75,00 pro Person, gültig für 10 Tage

Reisedetails

1. Rio de Janeiro - Ankunft

Nach Ankunft in Rio de Janeiro werden Sie am Flughafen willkommen geheißen und per privatem Transfer zu Ihrem Hotel in Rio de Janeiro gebracht. Der Rest des Tages steht zu Ihrer freien Verfügung.

- Wählen Sie zwischen Standard-, Mittel- und Superior Klasse Hotels während Ihres Aufenthaltes in Rio de Janeiro

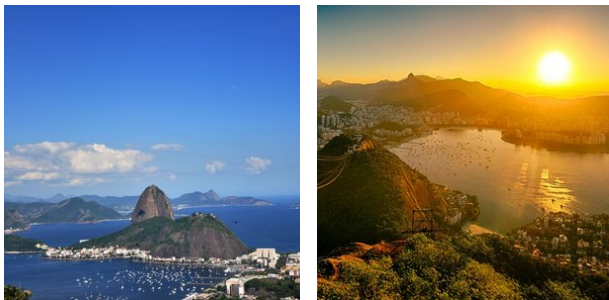
2. Rio de Janeiro - Corcovado Exkursion

Heute steht ein Ausflug zum Corcovado auf dem Programm. In Gesellschaft mit anderen Touristen (Dauer ca. 4 Stunden) führt diese Exkursion in Begleitung eines englischsprachigen Guide auf den 710 m hohen Corcovado zu der Christusstatue. Dieser Ausflug ist auch auf privater Basis mit deutschsprachigen Guides buchbar. Informieren Sie sich bei uns nach dem Zuschlag.

3. Rio de Janeiro - Exkursion Zuckerhut

Heute Morgen steht eine 4-stündige Exkursion auf dem Programm. Diese Exkursion bringt Sie zum beeindruckenden 'Pão de açúcar', den Zuckerhut in Gesellschaft mit anderen Touristen (ein privater Ausflug dorthin ist gegen Aufpreis verfügbar).

Nach der Tour werden Sie an Ihrem Hotel abgesetzt. Der Rest des Tages steht zu Ihrer freien Verfügung.



4. Rio de Janeiro - Urban bike Tour

Heute Morgen steht die Urban bike Tour auf dem Programm, in Gesellschaft mit anderen Touristen und in Begleitung englischsprachiger Guides. Die Tour beginnt morgens um 09:00 im Fahrradgeschäft in Copacabana, wohin Sie mit dem Taxi gelangen können. Rio de Janeiro ist die perfekte Stadt für Fahrradtouren. Es gibt viele flache Stellen, es liegt am Meer und Rio ist ganzjährig mit schönem Wetter gesegnet. Eine Fahrradtour durch die Stadt ist deshalb auch eine der besten Möglichkeiten, das relaxte Lebenstempo der Cariocas kennen zu lernen, einen kurzen Schwatz mit den Einwohnern zu halten und das echte Stadtleben in Rio kennen zu lernen. Die Stadttour ist eine 3-stündige Fahrradtour durch Rio de Janeiro und führt Sie in Begleitung eines englischsprachigen Guide, sowie anderer Touristen durch den südlichen Teil von Rio de Janeiro, das zwischen Bergen und Strand eingebettet liegt. Während Sie mit dem Fahrrad durch Rio fahren, kommen Sie nicht nur an berühmten Orten entlang, sondern Sie werden auch charakteristische und traditionelle Nachbarschaften besuchen. Die Tour beginnt am Strand von Copacabana, der Fleck, an dem die Cariocas, wie die lokale Bevölkerung genannt wird, einen gewichtigen Teil ihres sozialen Lebens verbringen. Von der Copacabana aus geht die Tour weiter zum Zuckerhut, damit man den beeindruckenden Umfang aus der Nähe betrachten kann. Auch wird an dem nahe gelegenen Roten Strand (Praia Vermelha) angehalten, eine kleine Oase der Ruhe. Nach dem Roten Strand geht die Fahrradtour weiter zu dem lebhaften Stadtteil Botafogo. Eine schöne Gelegenheit, aus der Nähe zu beobachten, wie das tägliche Leben in der chaotischen Millionenstadt aussieht. Der letzte Teil der Tour bringt uns zu dem imposanten Stadt See 'Lagoa', umgeben durch bewaldete Hügel und schicke Stadtteile.



5. Rio de Janeiro - Cuiabá

Heute endet das Arrangement in Rio de Janeiro. Sie werden an Ihrem Hotel abgeholt und per privatem Transfer zum Flughafen gebracht. Von dort aus startet der inländische Flug nach Cuiabá (1 Stopp). Nach Ihrer Ankunft dort werden Sie willkommen geheißen und per privatem Transfer zu Ihrem Hotel gebracht.

- Wählen Sie zwischen Touristen- und Superior Klasse Hotels während Ihres Aufenthaltes in Cuiabá

6. Cuiaba - Pousada Estancia Vitoria (Start 5-tägiges Arrangement)

Heute werden Sie an Ihrem Hotel oder am Flughafen in Cuiaba abgeholt und per Transfer in Gesellschaft anderer Touristen zum Pantanal gebracht (etwa 100 km). Anschließend geht es weiter auf der bekannten Transpantaneira zur Pousada Estancia Vitoria (38 km). Auf diesem Teilstück der Transpantaneira können Sie mit etwas Glück vielen Tieren begegnen wie z.B. Kaimanen, Capivaras, Störchen usw. Nach der Ankunft in der Lodge wird das Mittagessen serviert. Kurze Ruhepause. Am späten Nachmittag unternehmen Sie eine Wanderung zu Fuß. Abendessen in der Lodge.

7. Estancia Vitoria Lodge - Jaguarsafari by Boat (fullday tour)

Englische Beschreibung:

This daytour is totally dedicated for Jaguar Spotting:

You get up around 5:00 a.m. We serve you coffee or tea. Subsequently we travel to Porto Jofre, the end of the Transpantaneira, on an approx. 107 km non asphaltic road. On the way to Porto Jofre you have the possibility to encounter many mammals and birds. Breakfast at the Camp Porto Jofre. After breakfast we start on a boat tour deeply into the Cerrado. Amidst unaffected nature you will be able to trace Jaguars in the area of Rio Cuiabá, Rio Tres Irmãos, Rio São Lourenço and Rio Piquiri. Lunch at the Camp Porto Jofre. After that one more boat tour is planned which takes about 3 hours. Return to the lodge Estancia Vitoria in the late afternoon.

Dinner and overnight stay at the Pousada Estancia Vitoria.

8. Pantanal - UeSo lodge Pantanal - Estancia Vitoria (Tag 3, 4-tägiges Arrangement)

Nach dem Frühstück wird eine Reittour durchgeführt (auch für Personen ohne Reiterfahrung geeignet !). Sie reiten durch die herrliche Pantanalandschaft und werden sicher einigen Tieren begegnen. Nach dem Mittagessen Erholung am Pool, Zeit zur freien Verfügung. Am späten Nachmittag geht es mit dem Auto auf die Transpantaneira, um einigen Säugetieren und Vögeln wie Capivaras, Tuiuius (Jabirus), Jacares (Kaimane) zu begegnen, die Reiseleiter werden auch versuchen, für Sie einen Ameisenbären oder einen Tapir aufzuspüren. Rückkehr zur Lodge und Abendessen.

9. Pantanal - Cuiaba

Sie werden heute von der Lodge aus zum Ihrem Hotel in Cuiaba gebracht.

- Wählen Sie zwischen Standard-, Mittel- und Superiorklasse Hotels während Ihres Aufenthaltes in Cuiaba

10. Cuiabá - Barreirinhas

Heute endet Ihr Aufenthalt in Cuiabá. Sie werden an Ihrem Hotel abgeholt und zum Flughafen von Cuiabá gebracht, von wo aus Ihr Flug nach Sao Luis startet. Dort angekommen werden Sie willkommen geheißen und anschließend zu Ihrer Unterkunft in Barreirinhas gebracht.

- Wählen Sie zwischen Standard-, Mittel- und Superior Klasse Hotels während Ihres Aufenthaltes in Barreirinhas.

11. Barreirinhas - Exkursion Lençóis Maranhenses (Dauer 1/2 Tag)

Heute steht eine Exkursion nach Lençóis Maranhenses mit einem 4X4 Geländewagen auf dem Programm. Genießen Sie die spektakulären Seen und Sanddünen. Dieses Naturgebiet wird auch als eines der sieben Naturwunder bezeichnet. Sie werden an Ihrem Hotel abgeholt und wieder zurückgebracht. Die Exkursion findet in Gesellschaft anderer Touristen statt.

Der Rest des Tages steht zu Ihrer freien Verfügung.

12. Barreirinhas - Freier Tag

Dieser Tag steht zu Ihrer freien Verfügung. Selbstverständlich können Sie Exkursionen dazu buchen. Vor Ort sind noch Extra Ausflüge buchbar, bei denen Sie Lençóis Maranhenses noch besser kennen lernen können. Zum Beispiel mit einem kleinen Flugzeug - während des Fluges können Sie den immensen Park aus der Vogelperspektive bewundern.

13. Barreirinhas - Recife (Airport Hotel/ Fernando de Noronha)

Sie werden an ihrem Hotel in Barreirinhas abgeholt und per privatem Transfer zum Flughafen von Sao Luis gebracht. Von dort aus geht ihr Flug nach Recife. Da Sie am nächsten Morgen weiter nach Fernando de Noronha fliegen, haben wir für Sie ein Airport Hotel selektiert.

14. Recife (Airport Hotel) - Fernando de Noronha

Heute geht Ihre Reise weiter nach Fernando de Noronha. Sie können an der Rezeption ein Taxi rufen, oder auch zu Fuß zum Flughafen laufen.

In Fernando de Noronha angekommen, werden Sie willkommen geheißen und per Transfer in Gesellschaft anderer Touristen zu Ihrem Hotel auf Fernando de Noronha gebracht.

- Wählen Sie zwischen Standard-, Mittel- und Superior Klasse Hotels während Ihres Aufenthaltes auf Fernando do Noronha

15. Fernando do Noronha - Ganztagesausflug rund um die Insel

Heute steht ein ganztägiger Inselausflug zu den Stränden und Plätzen dieser wunderschönen Insel auf dem Programm. Sie werden an Ihrem Hotel abgeholt und auch wieder dorthin zurück gebracht.

16. Fernando de Noronha - Freier Tag

Diesen Tag können Sie auf eigene Faust auf dieser wunderschönen Insel gestalten. Aber selbstverständlich besteht die Möglichkeit, zusätzliche Exkursionen zu buchen. Schauen Sie sich die optionalen Exkursionen, die Sie buchen können, an.

17. Fernando de Noronha - Freier Tag

Diesen Tag können Sie auf eigene Faust auf dieser wunderschönen Insel gestalten. Aber selbstverständlich besteht die Möglichkeit, zusätzliche Exkursionen zu buchen. Schauen Sie sich die optionalen Exkursionen, die Sie buchen können, an.

18. Fernando de Noronha - Freier Tag

Diesen Tag können Sie auf eigene Faust auf dieser wunderschönen Insel gestalten. Aber selbstverständlich besteht die Möglichkeit, zusätzliche Exkursionen zu buchen. Schauen Sie sich die optionalen Exkursionen, die Sie buchen können, an.

19. Fernando de Noronha - Recife - Heimflug

Heute endet das Arrangement in Fernando de Noronha. Sie werden an Ihrem Hotel abgeholt und zum Flughafen gebracht. Von dort aus startet der inländische Flug nach Recife. Anschließend fliegen sie von Recife aus nach Deutschland zurück.

Flugzeiten

Datum:	Von:	Nach:	Ab:	An:	Stops:	Airline:
23/09/2020	Frankfurt	Cuiabá	Abends	früh morgens am 24-9-20	0	Lufthansa
28/09/2020	Rio de Janeiro	Cuiabá	Mittags	Nachmittags	1	
03/10/2020	Cuiabá	São Luís	früh Morgens	Vormittags	1	
06/10/2020	São Luís	Recife	Nachmittags	Abends	1	
07/10/2020	Recife	Fernando de Noronha	Morgens	Mittags	0	
12/10/2020	Fernando de Noronha	Recife	Mittags	Mittags	0	
12/10/2020	Recife	Frankfurt	Nachmittags	Nachmittags am 13-10-20	2	Lufthansa

Reiseziele

1. Rio de Janeiro

Rio de Janeiro wird auch 'a cidade Maravilhosa' genannt, eine wunderschöne Stadt. Ohne Zweifel muss Rio in den Reihen "schönste Städte der Welt" aufgenommen werden. Die Stadt ist eine atemberaubende Kombination von urwüchsigen grünen Bergen, Sandstränden und dem immensen Blau des Atlantischen Ozeans.

Weltbekannte touristische Attraktionen wie der 'Pão de Açúcar' (Zuckerberg), der Corcovado mit dem ikonischen Christusbild und besonders die Strände der Copacabana und Ipanema tragen zur Schönheit der Stadt bei. Rio atmet Energie und Rhythmus und die lokale Bevölkerung, die 'Cariocas', sind für ihre ansteckende Fröhlichkeit bekannt. Niemand kann besser ein Fest organisieren! Probieren Sie es selbst im Ausgeviertel 'Lapa' mit vielen Gelegenheiten zum Tanz und den geselligen Bars.

Sonntags ist der Boulevard in Rio für Autos gesperrt. Ein Erlebnis, dann über die kilometerlange Promenade Fahrrad zu fahren, zu skaten oder zu spazieren. Eine der schönsten, aber weniger bekannten Aussichten auf Rio bietet der 'Vista Chinesa'. Von dem Regenwald aus, den 'Floresta de Tijuca', mitten in der Stadt gelegen, schauen Sie über diese unvergleichliche Metropole.

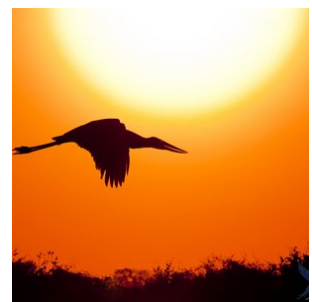
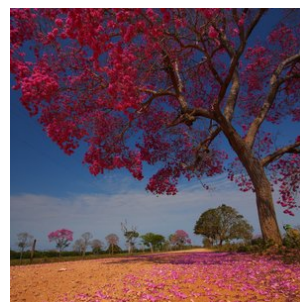
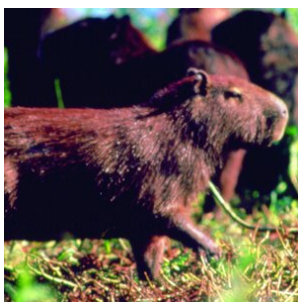
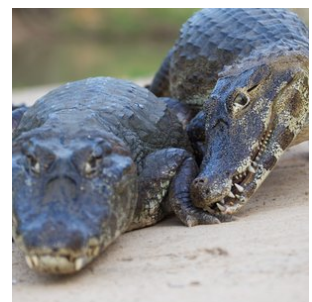
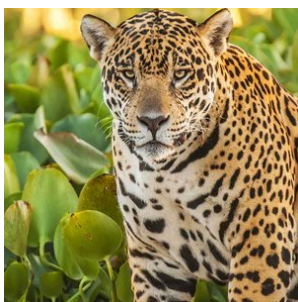
Wo anders in der Welt können Sie das berühmteste Karnevalsfest mitmachen, an den riesigen Stränden relaxen, bis in die Frühe ausgehen oder nur einfach die spektakulären Aussichten genießen? Rio ist für jedwede Brasilienreise der perfekte Startpunkt. Falls Sie nicht so viel fliegen möchten, sind auch in der direkten Umgebung diverse Plätze zu erreichen, sowie die prächtige Halbinsel Buzios, die historische Küstenstadt Paraty oder die urwüchsige, tropische Insel Ilha Grande.



2. Pantanal-Nord

Die gigantische Tiefebene, die während der Regensaison (Dezember bis März) größtenteils überflutet wird, bildet das größte Feuchtgebiet der Welt. Mit einer beeindruckenden Oberfläche von ca. 150.000 Quadratkilometern sind die Feuchtgebiete des Pantanals mehr als 3 mal so groß wie die Niederlande. Ein einzigartiges Gebiet mit wunderschöner Vegetation und unzähligen Flüssen und Seen. Es ist die beste Gegend von Brasilien, um die ganz besondere Tierwelt zu bewundern, so wie den seltenen und eleganten Jaguar, wilde Papageien, Ameisenbären, Wildschweine, Capybaras, schwarze Kaimane und mehr als 600 verschiedene Vogelarten, sowie zum Beispiel den Jabiru. Eine Safari zu dieser besonderen Wildnis ist eine einzigartige Erfahrung und eine unvergleichbare Gelegenheit, seltene Tiere zu beobachten und in der Natur zu fotografieren.

Zweifellos ist der Besuch des Pantanals der Höhepunkt jeder Reise. Das Gebiet verfügt über diverse Lodges in verschiedenen Kategorien meistens auch auf Basis von Vollpension und inklusive täglicher Exkursionen. Cuiaba bildet das Entré zum nördlichen Pantanal. **Das südliche Pantanal ist von Campo Grande aus besser zu erreichen.** Der Unterschied zum nördlichen Pantanal besteht darin, dass Sie den südlichen Teil besser mit Bonito, der Hauptstadt des brasilianischen Ökotourismus kombinieren können.

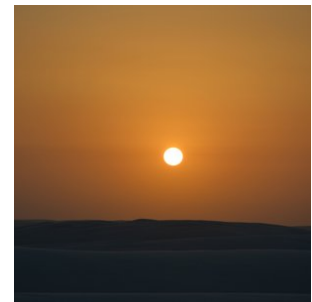
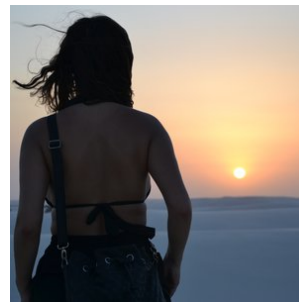


3. Lençois Maranhenses

São Luís liegt im Norden Brasiliens und ist mit seinen 700.000 Einwohnern die Hauptstadt des Bundesstaates Maranhão. Es wurde auf einer Insel zwischen 2 Flüssen erbaut. Der kompakte zentrale und historische Teil der Stadt ist gut zu Fuß zu erkunden. Die koloniale Architektur von São Luís wird als eine der schönsten Brasiliens bezeichnet. Zum Beispiel ist die Verwendung von portugiesischen Fliesen in einer Vielfalt von Motiven und Farben charakteristisch. Einige Sehenswürdigkeiten sind die Kathedrale da Sé, gebaut für die Jesuiten im Jahr 1726 und das Palais 'Palácio dos Leões', ursprünglich ein französisches Fort, in dem heutzutage der Gouverneur residiert.

Der größte Anziehungspunkt ist aber unbestreitbar das absolut einzigartige Naturgebiet Lençois Maranhenses: eine ausgestreckte Dünenlandschaft entlang der Küste. Durch die hohen Regenfälle während der Regensaison entstanden zwischen den enormen Sanddünen kristallklare Lagunen in einem Gebiet von circa 200 Quadratkilometern. Es ist ein atemberaubendes und einzigartiges Urlaubsziel. Der Ort Barreirinhas ist das Entree zu diesem spektakulären Ökosystem. Von dort aus können Sie schöne Touren mit dem Jeep durch das Gebiet machen und schwimmen in einer der vielen Seen und Lagunen.

Die beste Zeit, dieses Gebiet zu besuchen ist von Januar bis Juni, wenn die Lagunen und Seen durch die Regenfälle ihre Form gebildet haben. Während der Trockenzeit trocknen die Gewässer zum größten Teil aus.



4. Fernando de Noronha

Das Archipel Fernando de Noronha, auch bekannt als der Smaragd des Atlantischen Ozeans, ist eine Konzentration von 21 Inseln mit einem Abstand von 345 km zu der nordöstlichen brasilianischen Küste. Dieses geschützte Naturgebiet ist eine Augenweide.

Fernando de Noronha hat verlassene Sandstrände zusammen mit kristallklarem Ozean, sowie eine tropische Flora und Fauna zu bieten. Die Korallenriffe werden durch viele exotische Fischarten und tausende Schildkröten bevölkert. Nicht umsonst gilt Fernando de Noronha als internationale Topadresse für Schnorchler und Taucher. Auch ist hier die einzige Population von 'Spinner'-Delfinen im Atlantischen Ozean zu Hause. Sie können Sie während der Bootstouren von den Inseln aus bewundern, oder einfach von den abgesonderten Stränden aus beobachten.

Die Unterkünfte bestehen hauptsächlich aus kleineren Hotels/Pousadas in diversen Komfortklassen. Hochhäuser sind nicht zugelassen in dieser vorbildlichen Form des Ökotourismus. Fernando de Noronha lässt nur eingeschränkt Tourismus zu und trägt Verantwortung für die Umweltbelastung. Daher wird eine frühzeitige Buchung für Ihre Reise zu dieser idyllischen Insel empfohlen.



Hotels

Touristenklasse Hotels

1. Cuiabá - Mato Grosso Palace hotel

Zimmertyp: **Standard Doppelzimmer**

Verpflegungsart: **Frühstück inbegriffen**

Anzahl Nächte: **1+1**

Anzahl Zimmer: **1**

Upgrade Option: --> **Deville Prime 79,-- € pro Person für 2 Nächte**

Dieses komfortable 2-Sterne-Superior-Hotel befindet sich im kommerziellen Teil Cuiabás - eine günstige Option für Reisende, die vor der Fahrt ins Pantanal eine Nacht in der Stadt verbringen. Das Hotel hat insgesamt 63 Einzel- bis Dreibettzimmer. Das hauseigene Restaurant ist auf lokale Küche spezialisiert, und bietet ein umfangreiches Frühstücksbuffet. Geschäftsreisenden stehen Veranstaltungs- und Seminarräume für bis zu 250 Personen zur Verfügung. Alle Zimmer sind mit Klimaanlage, Kabelfernsehen, Minibar, Telefon und privatem Badezimmer ausgestattet. Des Weiteren stehen den Gästen kostenlose Parkmöglichkeiten sowie WiFi-Internetzugang zur Verfügung und das Hotel ist nur 3,5 km vom Busbahnhof der Stadt entfernt.



2. Pantanal - UeSo lodge - Estancia Vitoria

Zimmertyp: **Standard Dreibettzimmer**

Verpflegungsart: **Vollpension**

Anzahl Nächte: **3**

Anzahl Zimmer: **1**

Upgrade Option: --> **Baiazinha Lodge 616,-- € / Hotel Porto Jofre 1233,-- pro Person für 3 Nächte**

Standort:

Die UeSo Lodge liegt etwa 140 km südöstlich von Cuiabá entlang der Transpantaneira, einer 150 km langen unbefestigten Straße, die durch das Herz des nördlichen Pantanal führt.

Erreichbarkeit:

Der Transfer von Cuiabá zur Lodge dauert etwa 3 Stunden. Der Weg zur Lodge führt über Poconé, eine Goldminenstadt aus dem 18. Jahrhundert. Ab Poconé sind die letzten 37 km entlang der Transpantaneira eine unbefestigte Straße. Die Lodge befindet sich nur 500 m von der Transpantaneira entfernt inmitten eines etwas höher gelegenen Savannenwaldstücks.

Größe und Struktur der Lodge:

Die schweizerisch-brasilianischen Besitzer von UeSo Pantanal machen kein Geheimnis daraus: Dies ist eine bescheidene Familienpension mit einem häuslichen Touch. Marcos kümmert sich liebevoll um die Pferde, Conceição räumt die Zimmer auf und kehrt das Ungeziefer von den Veranden, Pedro der Führer begrüßt die Gäste und Dito kümmert sich um die Instandhaltung - jeder wird herzlich vorgestellt. UeSo plant nicht, 5-Sterne-Luxus zu bieten, aber sie sorgen dafür, dass sich die Gäste wie zu Hause und gut versorgt fühlen.

UeSo bietet 18 einfach eingerichtete Zimmer mit Klimaanlage, Deckenventilatoren und Duschen mit warmem Wasser. Darüber hinaus bietet die Lodge 5 Chalets mit Blick auf den See und einer eigenen Veranda mit Schaukelstühlen und Hängematten. Dreimal täglich werden regionale Mahlzeiten in Buffetform im Speisesaal serviert, der mit großen Moskitonetzen ausgestattet ist. Die Lodge verfügt auch über ein kleines Tauchbecken, von dem aus Pfade in den umliegenden Garten führen. Von der Lodge aus führt ein Wanderweg zu einem 17 Meter hohen Aussichtsturm, dem perfekten Aussichtspunkt, um Wildtiere zu beobachten. Agutis, Primaten und Tapire werden hier oft gesehen.

Einzigartige Merkmale:

Der bescheidene und unkomplizierte Stil von UeSo Pantanal mag für Menschen geeignet sein, die sich mit rustikaler häuslicher Gemütlichkeit zufrieden geben.

In der Umgebung der Lodge können Sie eine Vielzahl von Eisvogelarten, Streifenreiher, Königstyrannen, Blaukehl-Leguane, Riesentukane und Riesenotter sehen. In der Nähe der Lodge gibt es einen Galeriewald, in dem viele Vogelarten leben, wie Blaukronentrogone, Rotsteiß-Jakamare, Halsbandaras, Töpfervögel, Linienpechte und Fuchsrote Baumläufer. Aber auch viele andere Säugetierarten. Sie werden Brüllaffen und Kapuzineraffen, Tapire, Große Ameisenbären, Kleine Ameisenbären, Sumpfhirsche, Gürteltiere, Kapuzineraffen, Mähnenwölfe, Füchse und vieles mehr entdecken.

Aktivitäten

Reiten

In der Vergangenheit war das Reiten fast die einzige Möglichkeit für die Bewohner, sich durch das Pantanal zu bewegen. Nutzen Sie die Gelegenheit und lassen Sie sich von den sanften Pferden durch die wunderschöne Landschaft tragen.

Machen Sie sich keine Sorgen, es ist kein Problem zu reiten, auch nicht für Anfänger. Halten Sie einfach die Zügel locker in Ihren Händen und genießen Sie den Ritt.

Bootstour

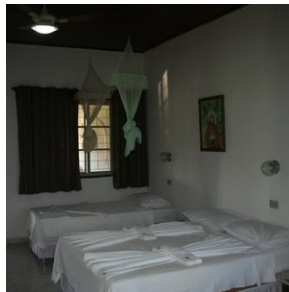
Während unserer Bootstour auf dem Rio Claro oder Rio Novo (nahe der Pousada Estancia Vitoria) können Sie viele Vögel und Kaimane sehen oder mit etwas Glück auch Riesenotter oder Tapire beobachten. Außerhalb der Fischereischonzeit können Sie versuchen, einen Piranha zu fangen (Schonzeit vom 01.11. bis 01.03.). Aus Umweltschutzgründen verwenden wir keine Benzinmotoren.

Wanderungen

Unsere Wanderungen sind speziell dafür konzipiert, Flora und Fauna zu beobachten. Daher gehen wir sehr langsam und leise, da die Tiere sehr empfindlich auf Bewegungen und Geräusche reagieren. Es ist eine gute Idee, ein Fernglas mitzunehmen.

Optionale Jaguartour (zubuchbar)

Buchen Sie die (optionale) ganztägige Jaguartour in Porto Jofre dazu. Dies ist eine aufregende Flussfahrt mit einem Motorboot auf der Suche nach dem Jaguar im Schutzgebiet Meeting of the Waters. Diese Exkursion wird nur während der Trockenzeit von Juni bis November angeboten. Sichtungen sind nahezu garantiert.



3. Recife - Airport Hotel IBIS Recife Aeroporto

Zimmertyp: **Standard Doppelzimmer**

Verpflegungsart: **Frühstück inbegriffen**

Anzahl Nächte: **1**

Anzahl Zimmer: **2**

Das Ibis Recife Aeroporto in Recife bietet eine Terrasse, eine Gemeinschaftslounge und eine Bar. Die Unterkunft befindet sich 6 km vom Einkaufszentrum Guararapes und 9 km vom US-Konsulat entfernt.

Die Zimmer im Hotel sind mit einem Schreibtisch, einem Flachbild-TV und einem eigenen Bad ausgestattet. Die Zimmer im Ibis Recife Aeroporto verfügen über eine Klimaanlage und einen Kleiderschrank.

Jeden Morgen steht in der Unterkunft ein Frühstücksbuffet für Sie bereit.

Im Ibis Recife Aeroporto können Sie Billard spielen.

Im Hotel steht Ihnen ein Businesscenter mit Zeitungen zur Verfügung. Die Mitarbeiter sprechen Englisch und Spanisch und sind Ihnen jederzeit an der Rezeption behilflich.

Der Platz Boa Viagem liegt 1,7 km vom Ibis Recife Aeroporto entfernt. Der nächste Flughafen ist der nur wenige Schritte von der Unterkunft entfernte internationale Flughafen Recife/Guararapes-Gilberto Freyre.



4. Fernando de Noronha - Ecocharme Pousada do Marcilio

Zimmertyp: **Bungalow (Dreibettzimmer)**

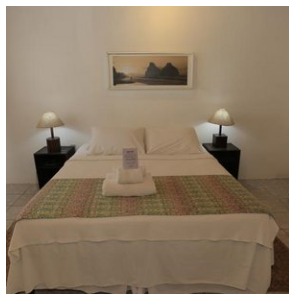
Verpflegungsart: **Frühstück inbegriffen**

Anzahl Nächte: **5**

Anzahl Zimmer: **1**

Upgrade Option: --> **Pousada Germana 73,-- € pro Person für 5 Nächte**

Nur 700 m entfernt vom Strand Praia do Boldro begrüßt Sie die Ecocharme Pousada do Marcilio mit kostenfreiem WLAN im Businesscenter und einem Außenpool. In dem Hotel gibt es 13 komplett eingerichtete Zimmer, also ein kleines, ruhiges Hotel. Alle Unterkünfte in der Ecocharme Pousada do Marcilio verfügen über eine Terrasse mit einer Hängematte sowie Gartenblick. Sie sind klimatisiert und verfügen über einen LCD-TV, eine Minibar sowie ein eigenes Bad. Eine nahe gelegene Bushaltestation bietet Zugang zu einem Transportnetzwerk, das es ermöglicht, von dort aus die gesamte Insel zu erkunden. Die Transfers von und zum Flughafen sind in den Tarifen inkludiert.



Mittelklasse Hotels

1. Rio de Janeiro - Hotel Windsor Excelsior Copacabana

Zimmertyp: **Deluxe 3-Bett Zimmer mit Meerblick**

Verpflegungsart: **Frühstück inbegriffen**

Anzahl Nächte: **4 inklusive early check in am 24-9-20**

Anzahl Zimmer: **1**

Upgrade Option: --> **Miramar by Windsor 134,-- € pro Person für 4 Nächte**

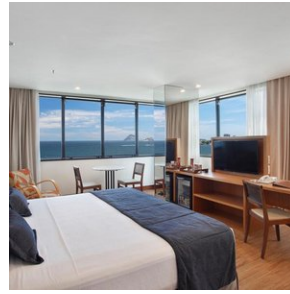
Diese Unterkunft ist 1 Gehminute vom Strand entfernt. Das Windsor Excelsior empfängt Sie am Strand Copacabana mit Panoramablick auf das Meer und den Zuckerhut. Freuen Sie sich auf eine Dachterrasse mit Pool, eine Bar und ein Fitnesscenter.

Im Windsor Excelsior Copacabana erwarten Sie geschmackvoll eingerichtete Zimmer mit einem modernen Dekor. Sie sind geräumig und hell und umfassen eine Klimaanlage, Kabel-TV, WLAN sowie eine Minibar. Einige bieten Ihnen zudem Meerblick und einen Whirlpool. Der Zimmerservice steht Ihnen täglich rund um die Uhr zur Verfügung.

Im Restaurant genießen Sie ein tropisches Frühstücksbuffet mit verschiedenen Speisen und herrlichem Meerblick. Zum Mittag- und Abendessen werden Ihnen brasilianische und internationale Spezialitäten serviert.

Zu den Annehmlichkeiten gehören eine Trocken- und eine Dampfsauna neben dem Fitnesscenter sowie ein Strandservice mit Liegestühlen, Handtüchern und Sonnenschirmen.

Die U-Bahn-Station Cardeal Arcoverde liegt nur 60 m vom Windsor Excelsior entfernt. Von der Rio 2016 - Beach Volleyball Arena trennen Sie 800 m und den Flughafen Rio de Janeiro-Santos Dumont erreichen Sie nach 9,4 km.



2. Cuiaba - Hotel Deville Prime

Zimmertyp: **Deluxe Doppelzimmer**

Verpflegungsart: **Frühstück inbegriffen**

Anzahl Nächte: **1+1**

Anzahl Zimmer: **2**

Upgrade Option: **79,-- € pro Person**

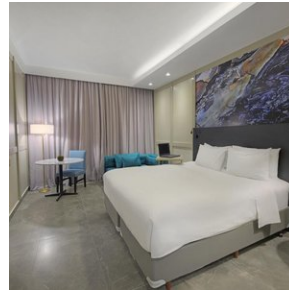
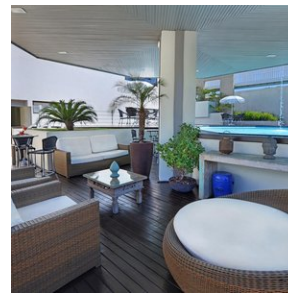
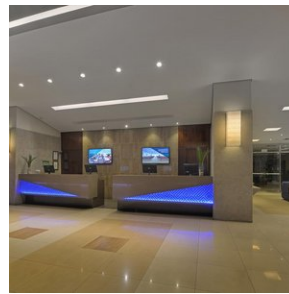
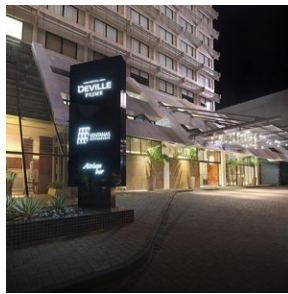
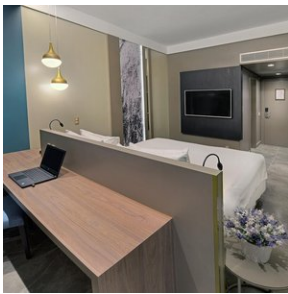
Das Hotel Deville Cuiabá Prime bietet Ihnen moderne Zimmer mit einem LCD-Kabel-TV, kostenfreiem WLAN sowie einem Pool und einem Spa. An der Unterkunft stehen Parkmöglichkeiten und verschiedene gastronomische Einrichtungen zur Verfügung.

Die klimatisierten 5-Sterne-Zimmer im Hotel Deville Prime Cuiabá bieten einen Safe und eine Minibar. Die weitere Ausstattung umfasst ein Telefon mit einem Anrufbeantworter und Durchwahlmöglichkeiten zu Hoteldienstleistungen. Alle Zimmer und die gesamte Unterkunft sind absolut rauchfrei.

Sie können im gut ausgestatteten Fitnesscenter trainieren und sich im Spielzimmer beim Billard vergnügen.

Das große Ventanas Restaurant empfängt Sie mit brasilianischer und internationaler Küche. In der Lobbybar können Sie sich von 01:30 Uhr bis 05:30 Uhr an einem Minibuffet bedienen. Die Poolbar ist rund um die Uhr geöffnet.

Das Hotel Deville Prime Cuiabá liegt in der Innenstadt von Cuiabá, 1,5 km vom Park Mãe Bonifácia und 10 km vom Flughafen Marechal Rondon entfernt.



3. Pantanal - Baiazinha Lodge (Jaguar Region)

Zimmertyp: **Standard Dreibettzimmer**

Verpflegungsart: **Vollpension**

Anzahl Nächte: **3**

Anzahl Zimmer: **1**

Upgrade Option: **616,-- € pro Person**

Wenn es um Wildtiersafaris in Brasilien geht, sind die Pantanal-Feuchtgebiete ein reines Refugium für alle Arten von Flora und Fauna. und die neue Baiazinha Lodge ist hervorragend gelegen, um all das zu erleben.

Direkt am Wasser gelegen – eine dreistündige Fahrt und eine eineinhalbstündige Kanufahrt vom Partnerhotel und Naturexperten Araras Lodge entfernt – ist dieser abgelegene Zufluchtsort wie geschaffen für Wildtierbeobachtungen in der Nähe des Naturschutzgebiets Taiamã. Es gibt Affen, Flussotter, Kaimane, Wasserschweine und zahlreiche Vogelarten, aber das Faszinierendste von allem ist, dass das Reservat auch die Heimat des mächtigen Jaguars ist; Zwischen Mitte Juli und Oktober bietet die Baiazinha Lodge ein spezielles Jaguar-Programm für alle an, die dieses außergewöhnliche Tier in seinem natürlichen Lebensraum beobachten möchten. Wenn Besucher eine Pause von all den Naturschönheiten des Pantanal einlegen, können sie sich im Außenpool der Lodge erfrischen, herzhaftes Essen genießen und auf der Terrasse mit einem Buch entspannen, während sie die wilde Umgebung genießen.

Es gibt sogar ein Spielzimmer mit Billardtisch und Hängematten. Jedes der 15 geräumigen Zimmer ist schlicht eingerichtet, aber mit Fernseher, Mini-Kühlschrank und der wichtigen Klimaanlage für einen angenehmen Schlaf ausgestattet. Profitieren Sie von Astronomie- und Kultur-Workshops, Angelaktivitäten am Paraguay-Fluss, Reit- und Fahrradabenteuern sowie den unglaublichen Wildtiertouren, die mit ein wenig Hilfe der Baiazinha Lodge im unberührten Reservat angeboten werden.



4. Lençóis Maranhenses - Hotel Porto Preguiças

Zimmertyp: **Standard Dreibettzimmer**

Verpflegungsart: **Frühstück inbegriffen**

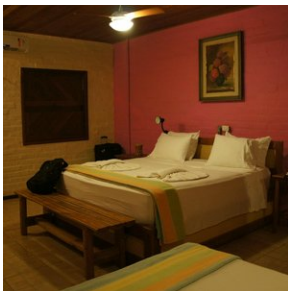
Anzahl Nächte: **3**

Anzahl Zimmer: **1**

Beschreibung des Porto Preguiças Resort Die beste Auswahl in Barreirinhas. Mit Blick auf den Fluss Preguiças bietet Ihnen dieses Resort in Barreirinhas 2 Pools mit einer Bar und Sonnenliegen, einen Mehrzweck-Sportplatz und einen Fitnessraum. Sie wohnen in einem von 44 klimatisierten Zimmern und nutzen kostenfreies WLAN. Morgens steht ein Frühstücksbuffet im Restaurant für Sie bereit.

Neben einer Terrasse, einer Hängematte und Gartenblick bieten diese Zimmer eine warme Atmosphäre in einem Interieur mit Strand-Flair. Sie verfügen zudem über einen 32"-LCD-Kabel-TV, eine Minibar und ein Badezimmer mit Haartrockner.

Umgeben von grünen Gärten begrüßt Sie das Porto Preguiças Resort 2 km vom Stadtzentrum von Barreirinhas entfernt. Ihnen stehen kostenfreie Privatparkplätze zur Verfügung.



5. Fernando do Noronha - Pousada de Germana

Zimmertyp: **Standard Dreibettzimmer**

Verpflegungsart: **Frühstück inbegriffen**

Anzahl Nächte: **5**

Anzahl Zimmer: **1**

Upgrade Option: **73,- € pro Person**

Pousada da Germana is located in Fernando de Noronha, 500 metres from Praia do Meio beach. Surrounded by rich vegetation, this guest house offers a buffet breakfast every day in the breakfast room.

Air-conditioned rooms at Germana Pousada are fitted with a balcony, a minibar and a satellite TV. The private bathroom also comes with a shower.

The guest house is located right at Vila dos Remedios and is 1.1 km from Santo Antonio Port and 3.3 km from Praia do Sueste.

Laut unabhängiger Gästebewertungen ist das der beliebteste Teil von Fernando de Noronha.

Die Lage in dieser Unterkunft ist auch eine der besten in Fernando de Noronha! Gästen gefällt die Lage besser als in anderen Unterkünften in dieser Gegend.



Superior-Class Hotels

1. Rio de Janeiro - Hotel Miramar by Windsor

Zimmertyp: **Deluxe 3-Bett Zimmer mit Meerblick**

Verpflegungsart: **Frühstück inbegriffen**

Anzahl Nächte: **4 inklusive early check in am 24-9-20**

Anzahl Zimmer: **1**

Upgrade Option: **134,-- € pro Person**

Das Hotel Miramar by Windsor, direkt gegenüber dem weltberühmten Copacabana-Strand in Rio de Janeiro gelegen, bietet Luxus in einem der besten Hotels der Stadt. Diese Unterkunft bietet eine Vielzahl von Einrichtungen, die für optimalen Komfort und Genuss gestaltet sind.

Gäste können das herrliche Schwimmbad und das moderne Fitnessstudio genießen oder den Tag mit einem fantastischen und reichhaltigen Frühstücksbuffet beginnen, während sie den atemberaubenden Blick auf den Strand bewundern. Jedes der 200 Apartments des Hotels strahlt Luxus aus und ist in eleganten Grautönen eingerichtet. Die Zimmer sind mit allen modernen Annehmlichkeiten wie Klimaanlage, Safe, Minibar und einem 55-Zoll-Flachbildfernseher mit Kabelkanälen ausgestattet. Das private Badezimmer ist mit einem Bademantel und luxuriösen Toilettenartikeln ausgestattet. Für Familien stehen kommunizierende Zimmer zur Verfügung, die zusätzlichen Komfort bieten.

Das Superior-Apartment, etwa 30m² groß, bietet seitlichen Blick auf den Copacabana Beach und verfügt über ein Queen- oder King-Size-Bett, Klimaanlage, kostenloses WLAN, LED-TV, Telefon, Nespresso-Kaffeemaschine, exklusive Pflegeprodukte, einen Arbeitstisch und einen Safe.

Superior Executive Zimmer: Dieses gemütliche 28m² große Zimmer ist modern eingerichtet und bietet einen direkten Blick auf den herrlichen Copacabana-Strand. Es verfügt über ein Queen- oder King-Size-Bett, Klimaanlage, kostenloses WLAN, einen 55-Zoll-LED-TV, Telefon, Minibar, Nespresso-Kaffeemaschine, exklusive Pflegeprodukte, einen Arbeitstisch und einen Safe. Diese Zimmer befinden sich auf der 1. bis 15. Etage und bieten eine raffinierte Umgebung sowohl für Arbeit als auch Entspannung.

Executive Suite: Genießen Sie die Executive Suite mit etwa 55m² und einem Panoramablick auf den schönen Copacabana-Strand. Diese Suite ist ausgestattet mit einem King-Size-Bett, einem Wohnbereich, einer Whirlpool-Badewanne und einem Gäste-WC. Zusätzliche Annehmlichkeiten wie Klimaanlage, kostenloses WLAN, ein 55-Zoll-LED-TV, Telefon, Minibar, Nespresso-Kaffeemaschine, exklusive Pflegeprodukte, ein Arbeitstisch und ein Safe sind

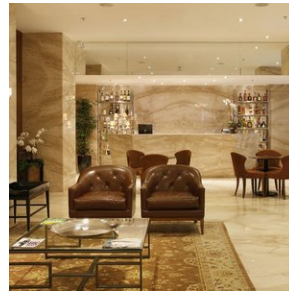
standardmäßig enthalten. Die Executive Suites befinden sich auf der 13. und 15. Etage und sind ideal für Gäste, die nach zusätzlichem Luxus und Komfort suchen.

Master Suite: Beginnen Sie den Tag mit einem Panoramablick auf den Copacabana-Strand von der exklusiven Master Suite aus. Mit 79m², aufgeteilt in ein Schlafzimmer mit King-Size-Bett, ein Wohnzimmer, ein Esszimmer, eine Whirlpool-Badewanne und ein Gäste-WC. Die Suite ist weiterhin ausgestattet mit drei 55-Zoll-LED-Fernsehern, einem Heimkino, Klimaanlage, kostenlosem WLAN, Telefon, Minibar, Nespresso-Kaffeemaschine, exklusiven Pflegeprodukten, einem Arbeitstisch und einem Safe. Gelegen auf der 14. Etage, bietet die Master Suite den Gipfel des Luxus und ist eine wahre Oase des Komforts und Stils.

Mit diesen umfangreichen Zimmer- und Suite-Optionen strebt das Hotel Miramar by Windsor danach, jeden Aufenthalt unvergesslich zu machen, indem Luxus und Komfort nahtlos mit der lebendigen Atmosphäre von Rio de Janeiro verbunden werden.

In unmittelbarer Nähe des Hotels finden Sie zahlreiche Geschäfte, Supermärkte, Restaurants, Bars und Diskotheken. Darüber hinaus bietet das Hotel einen Strandservice, einschließlich Handtücher, Stühle und Sonnenschirme, sodass die Gäste das lebendige Strandleben voll genießen können.

Entscheiden Sie sich für einen Aufenthalt im Hotel Miramar by Windsor, um das Beste von Rio de Janeiro stilvoll und komfortabel zu erleben.



2. Pantanal - Hotel Porto Jofre (Jaguar Region)

Zimmertyp: **Standard Dreibettzimmer**

Verpflegungsart: **Vollpension**

Anzahl Nächte: **3**

Anzahl Zimmer: **1**

Upgrade Option: **1233,- € pro Person**

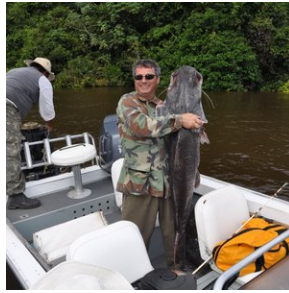
Das Hotel Porto Jofre liegt im Pantanal am Ende der Transpantaneira, eine unbefestigte Straße die durch das urwüchsige Naturgebiet führt, im gleichnamigen Ort Porto Jofre. Es ist die am südlichsten gelegene Unterkunft an der Transpantaneira, aber die zusätzliche Anfahrtszeit ist sicherlich alle Mühe wert. Der abgelegene Ort bietet die Möglichkeit, das Pantanal in seiner ursprünglichsten Form zu genießen.

In der trockenen Saison zwischen Juni und Mitte Oktober erreicht diese Region den Höhepunkt seiner natürlichen Schönheit. Während dieser Periode werden die Gäste die größte Anzahl an Vögeln, Kaimanen, Capibara's, Pumas, Emus, Hirschen und noch viel mehr Tierarten beobachten können. Dieses spezielle Gebiet und die umliegende Umgebung gehört zu den besten Plätzen, den illustren Jaguar in seiner natürlichen Umgebung zu beobachten.

Vom Hotel aus unternehmen Sie tägliche Bootstouren, um den Jaguar und zahlreiche andere Tierarten und die einzigartige Natur des Pantanals zu bewundern. Es gibt ganze vier Flusslandschaften, wo die Exkursionen hinführen können, und zwar den Rio Cuiabá, den Rio Tres Irmaos, den Rio Sao Lourenço und den Rio Piquiri. Das Hotel wurde ursprünglich für Sportfischer gebaut und bietet deshalb auch für diese Zielgruppe eine hervorragende Infrastruktur. Hier können Sie von März bis Oktober fischen. (Sportfischen - Arrangements auf Anfrage.)

Das Hotel verfügt über 28 Zimmer mit Klimaanlage, eigenem Bad, TV, Minibar und einer Veranda mit Hängematte. Des Weiteren gibt es ein Schwimmbad, Wi-Fi und ein Restaurant, welches regionale Gerichte serviert. Das Hotel ist von März bis Oktober geöffnet, aber die beste Zeit, Jaguars zu beobachten, ist zwischen Ende Juni und Ende Oktober.

Der Aufenthalt ist auf Basis von Vollpension inklusive täglicher Exkursionen und den Transfers von und nach Cuiabá berechnet.



Ausflüge

Ausflüge inklusive

1. Rio de Janeiro - Exkursion Corcovado

Exkursion in Gesellschaft anderer Touristen (Dauer ca. 4 Stunden) zu Christusbild auf dem 710 Meter hohen Corcovado. Morgens werden Sie an Ihrem Hotel abgeholt und zum Corcovado mit dem ikonischen Christusbild gebracht. Diese Statue ist das wohl bekannteste Monument der Welt und ein Besuch Rios ist ohne den Corcovado gesehen zu haben, nicht komplett. Während des Ausfluges werden Sie bis zum Fuß des Corcovados gebracht. Von dort aus geht es mit einem Zug (Karten müssen vor Ort gelöst werden) den steilen Hang, durch den Tijuca Dschungel hoch bis zu der Spitze des Corcovado.

Einmal oben, können Sie die atemberaubenden Aussichten auf den Copacabana, Ipanema, Leblon, den botanischen Gärten und den `Rodrigo Freitas´ -See genießen. Unterwegs erzählen Ihnen die Guides viel Wissenswertes über diese Sehenswürdigkeit. Nach der Exkursion werden Sie wieder zu Ihrem Hotel gebracht.

Diese Exkursion wird von englischsprachigen Guides begleitet, in Gesellschaft anderer Touristen. Es ist durchaus möglich, diese Exkursion auf privater Basis mit deutschsprachigen Guides zu unternehmen. Fragen Sie uns nach den Mehrkosten.



2. Rio de Janeiro - Exkursion Zuckerhut

Diese 4 Stunden dauernde Exkursion beginnt entweder morgens oder am frühen Nachmittag und bringt Sie zum beeindruckenden `Pão de açúcar', den Zuckerhut in Gesellschaft mit anderen Touristen. (Exkursion auf privater Basis ist gegen Aufpreis verfügbar)

In der alten `Urca´ Nachbarschaft gehen Sie an Bord der Kabelbahn, wo der aufregende Aufstieg auf den 215 m hohen Urca Hügel beginnt. Auf dem Urca Hügel befinden sich einige Geschäfte und Sie können die wundervolle Aussicht genießen und im Café etwas trinken.

Danach setzt die Kabelbahn seine aufregende Fahrt fort über bewaldete Hügel zur 395 m hohen Spitze des Zuckerberges. Hier werden die spektakulärsten Aussichten auf Rio de Janeiro geboten.

Nach der Tour werden Sie an Ihrem Hotel abgesetzt.



3. Rio de Janeiro - Urban Bike Tour

Heute Morgen beginnt die Urban Bike Tour in einem Fahrradgeschäft in Copacabana, wohin Sie ein Taxi nehmen können. Rio de Janeiro ist die perfekte Stadt für Fahrradtouren. Es gibt viele flache Stellen, es liegt am Meer und Rio ist ganzjährig mit schönem Wetter gesegnet. Eine Fahrradtour durch die Stadt ist deshalb auch eine der besten Möglichkeiten, das relaxte Lebenstempo der Cariocas kennen zu lernen, einen kurzen Schwatz mit den Einwohnern zu halten und das echte Stadtleben in Rio kennen zu lernen.

Beschreibung der Urban Bike Tour:

Die Stadttour ist eine 3-stündige Fahrradtour durch Rio de Janeiro und führt Sie in Begleitung eines englischsprachigen Guide, sowie anderer Touristen durch den südlichen Teil von Rio de Janeiro, das zwischen Bergen und Strand eingebettet liegt. Während Sie mit dem Fahrrad durch Rio fahren, kommen Sie nicht nur an berühmte Orte entlang, sondern Sie werden auch charakteristische und traditionelle Nachbarschaften besuchen. Die Tour beginnt am Strand von Copacabana, der Fleck, an dem die Cariocas, wie die lokale Bevölkerung genannt wird, einen gewichtigen Teil ihres sozialen Lebens verbringen. Von der Copacabana aus geht die Tour weiter zum Zuckerhut, damit man den beeindruckenden Umfang aus der Nähe betrachten kann. Auch wird an dem nahe gelegenen Roten Strand (Praia Vermelha) angehalten, eine kleine Oase der Ruhe. Nach dem Roten Strand geht die Fahrradtour weiter zu dem lebhaften Stadtteil Botafogo. Eine schöne Gelegenheit, aus der Nähe zu beobachten, wie das tägliche Leben in der chaotischen Millionenstadt aussieht. Der letzte Teil der Tour bringt uns zu dem imposanten Stadtsee 'Lagoa', umgeben durch bewaldete Hügel und schicke Stadtteile.



4. Estancia Vitoria Lodge - Jaguarsafari by Boat (fullday tour)

Englische Beschreibung:

This daytour is totally dedicated for Jaguar Spotting:

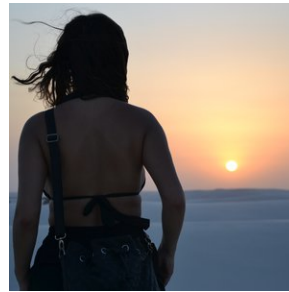
You get up around 5:00 a.m. We serve you coffee or tea. Subsequently we travel to Porto Jofre, the end of the Transpantaneira, on an approx. 107 km non asphaltic road. On the way to Porto Jofre you have the possibility to

encounter many mammals and birds. Breakfast at the Camp Porto Jofre. After breakfast we start on a boat tour deeply into the Cerrado. Amidst unaffected nature you will be able to trace Jaguars in the area of Rio Cuiabá, Rio Tres Irmãos, Rio São Lourenço and Rio Piquiri. Lunch at the Camp Porto Jofre. After that one more boat tour is planned which takes about 3 hours. Return to the lodge Estancia Vitoria in the late afternoon.

Dinner and overnight stay at the Pousada Estancia Vitoria.

5. Lençóis Maranhenses - Exkursion Nationalpark (Halbtagestour)

Erkunden Sie den Lençóis Maranhenses-Nationalpark mit seinen Seen und Sanddünen im Geländewagen (SIB-Service) - eine einmalige Erfahrung. Mit einer Größe von 155.000 ha sind die Lençóis Maranhenses im Bundesstaat Maranhão der größte Nationalpark des brasilianischen Nordostens. Seine Größe entspricht jener der Metropole São Paulo - mit dem Unterschied, dass er lediglich von 100 Familien bewohnt wird. Mit seinen endlosen weißen Sanddünen, getupft von Süßwasserlagunen mit kristallklarem Wasser, seiner kargen, an die wüstenartigen Verhältnisse angepassten Vegetation und einer einzigartigen, weitgehend unerforschten Tierwelt gilt der Lençóis Maranhenses-Nationalpark als eines der Sieben Weltwunder der Natur - um ihn zu erforschen braucht es aber einiges an Abenteuergeist.



optionale Ausflüge

1. Fernando de Noronha - Bootsexkursion Baía dos Golfinhos, Dauer circa 3 Stunden

Diese Bootstour beginnt in der Santo Antônio-Bucht und führt an kleineren Inseln und Stränden vorbei bis zum Portal da Sapata, wo Sie vor der Rückfahrt reichlich Zeit zum Schwimmen und Schnorcheln sowie zum Besuchen der Delfin-Bucht haben werden. Anmerkung: Vor der Abfahrt werden Sie Gelegenheit zum Ausleihen von Schnorchelausrüstung haben. Bitte nehmen Sie zur Kenntnis, dass pro Person und Tag eine Umweltschutzsteuer von umgerechnet ca. EUR 22,00 zu entrichten ist. Vor allem in der Hochsaison und an Feiertagen wird außerdem dazu geraten, bereits im Voraus die Eintrittskarte für den Meeresnationalpark zu kaufen (Eintrittskarten für Nicht-Brasilianer mit Gültigkeit von 10 Tagen kosten umgerechnet ca. EUR 85,00), da der Park Beschränkungen bezüglich der maximal zulässigen Besucherzahl hat. Umweltschutzsteuer und Eintrittskarte sind im Preis des Ausfluges nicht inbegriffen und können Änderungen unterliegen.



2. Fernando de Noronha - Kompletter viertägiger Anfänger Tauchkurs

Dieser komplette viertägige Anfängertauchkurs umfasst sowohl theoretische als auch praktische Unterrichtseinheiten und endet mit dem Erwerb eines international anerkannten PADI-Zertifikates. Das Kursangebot umfasst: Theorieunterricht, vier praktische Unterrichtseinheiten, zwei Tauchgänge vom Strand und zwei Tauchgänge vom Boot aus, Atemregler, Tarierweste (BCD), Druckluftflaschen, Gewichtsgürtel, Flossen, Tauchmaske und Tauchlehrer. Die theoretischen Unterrichtseinheiten müssen direkt mit dem Lehrer vereinbart werden (normalerweise abends, von 18:30 bis 20:00 Uhr); die praktischen Unterrichtseinheiten finden für gewöhnlich jeden Nachmittag von 14:00 bis 17:00 Uhr statt. Die Bootsausflüge beginnen mit dem Transfer von Ihrer Unterkunft zum Hafen, wo ein Segelboot auf Sie wartet, um Sie zum Tauchplatz zu bringen. Nachdem Sie umfassende Erklärungen und Anweisungen erhalten haben, folgt der Tauchgang. Danach werden Sie zurück zum Hafen und von dort zu Ihrer Unterkunft gebracht.

Nicht im Preis inbegriffen: Ausrüstungsverleih: 3 mm-Neoprenanzug, Tauchmaske/Flossen; Bitte nehmen Sie zur Kenntnis, dass pro Person und Tag eine Umweltschutzsteuer von umgerechnet ca. EUR 17,00 zu entrichten ist. Vor allem in der Hochsaison und an Feiertagen wird außerdem dazu geraten, bereits im Voraus die Eintrittskarte für den Meeresnationalpark zu kaufen (Eintrittskarten für Nicht-Brasilianer mit Gültigkeit von 10 Tagen kosten umgerechnet ca. EUR 50,00), da der Park Beschränkungen bezüglich der maximal zulässigen Besucherzahl hat. Umweltschutzsteuer und Eintrittskarte sind im Preis des Ausfluges nicht inbegriffen und können Änderungen unterliegen.



3. Fernando de Noronha - VIP Sunset boat Tour

Dauer: 03 Stunden Der Sonnenuntergang in Noronha hat eine einzigartige Schönheit. Um diesen Moment noch spezieller zu gestalten, laden wir Sie ein, den Sonnenuntergang von einem Boot aus zu genießen, umgeben von Natur. Das Boot fährt vom Hafen zum Morro Doisirmãos ab, frischer Fisch und Snacks werden serviert und am Strand von Conceição können Sie herrlich baden. Es ist auch möglich, einen Tauchgang mit Schnorchelausrüstung zu unternehmen.

4. Fernando de Noronha - Exkursion Tauchen (für zertifizierte Taucher)

Gerätetauchen für geprüfte Taucher (Anmerkung: Sie müssen ein PADI-, NAUI-, BSAC- oder gleichwertiges Zertifikat vorlegen). Der halbtägige Ausflug beginnt mit dem Transfer von Ihrer Unterkunft zum Hafen, wo ein Segelboot auf Sie wartet, um Sie zum Tauchplatz zu bringen. Nachdem Sie umfassende Erklärungen und Anweisungen erhalten haben, folgt der erste Tauchgang. Danach kehren Sie zum Boot zurück und es gibt eine Pause an der Oberfläche, während Sie zum zweiten Tauchort fahren. Nach dem zweiten Tauchgang werden Sie zurück zum Hafen und von dort zu Ihrer Unterkunft gebracht. Im Preis inbegriffen: Transfers, Bootsfahrt, zwei Druckluftflaschen, Gewichtsgürtel und Tauchguide;

Nicht im Preis inbegriffen: Ausrüstungsverleih: 3 mm-Neoprenanzug, Tauchmaske/Flossen; Bitte nehmen Sie zur Kenntnis, dass pro Person und Tag eine Umweltschutzsteuer von umgerechnet ca. EUR 17,00 zu entrichten ist. Vor allem in der Hochsaison und an Feiertagen wird außerdem dazu geraten, bereits im Voraus die Eintrittskarte für den Meeresnationalpark zu kaufen (Eintrittskarten für Nicht-Brasilianer mit Gültigkeit von 10 Tagen kosten umgerechnet ca. EUR 68,00), da der Park Beschränkungen bezüglich der maximal zulässigen Besucherzahl hat. Umweltschutzsteuer und Eintrittskarte sind im Preis des Ausfluges nicht inbegriffen und können Änderungen unterliegen.



5. Lençóis Maranhenses - Bootsfahrt auf dem Preguiças-Fluss & Caburé Strand

Das Abenteuer beginnt früh am Morgen mit einer Bootsfahrt am Preguiças-Fluss, der sich am Wüstenrand entlangschlängelt, bis er schließlich ins Meer mündet. Sie werden die Fischerdörfer Vassouras, Mandacaru und Caburé besuchen und danach nach Barreirinhas zurückkehren.



6. Rio de Janeiro - Happy Hour Bar Food Crawl (using public transport)

Englische Beschreibung:

Botecos are typical Brazilian pubs - and this evening outing visits some of the most popular ones of Rio de Janeiro. The city's vibrant bohemian scene is always growing, always changing, and only a local will know the trendiest places to mingle with friendly crowds, enjoy scrumptious petiscos (bar snacks) and live local music.

The Happy Hour Boteco Crawl (from 18:00-22:00) is a unique introduction to Rio's night scene and for many a useful orientation for the nights to come. As the evening progresses, this culinary tour leads past numerous watering holes and bars.

Far from the typical "tourist traps", partakers get a taste of Rio's most flashy nightspots and enjoy an evening full of traditional delicacies and innovative appetizers - of course served with locally brewed craft beers and delicious caipirinha variations prepared with all sorts of exotic fruit. A number of complementary tongue teasers and beverages are offered along the way.



7. Rio de Janeiro - Jeep Exkursion Tijuca Regenwald

Diese Tour dauert ca. 4 Stunden und steht unter dem Zeichen einer erlebnisreichen Jeep Tour durch den üppigen ´Tijuca´ Regenwald, welche die Berge von Rio de Janeiro wie eine Decke bedecken. ´Floresta da Tjuca´ ist der weltgrößte städtische Dschungel und beherbergt sowohl Wasserfälle, subtropischen Regenwald als auch eine der schönsten Aussichten Rio's,

den 'Vista Chinesa'. Hier werden Panorama Aussichten auf die Strände der Copacabana und Ipanema, den Zuckerhut und die Bucht von Guanabara. Während der Jeep Tour stehen verschiedene strategische Stopps auf dem Programm. Sie wandern durch den Dschungel, machen Fotos und es gibt sogar die Möglichkeit, bei den Wasserfällen schwimmen zu gehen.

Die Tour beginnt morgens. Sie werden sowohl am Hotel abgeholt, wie auch wieder zurück gebracht.

