



Erleben Sie Brasilien
mit Reisespezialist Brasilien

VZR
Garant



Telefon +31 35 6284427

E-Mail info@reisespezialistbrasilien.de



Reiseangebot 9233 Rundreise Öko-Tourismus Brasilien Juni 2022 PDF

Brasilien ist das größte Land von Latein Amerika, ungefähr so groß wie Europa und verfügt über diverse spektakuläre Landschaften, Natur und Kultur. Von tropischen Stränden bis hin zu unberührten Regenwäldern und von historischen Dörfern bis zu innovativen Metropolen. Brasilien ist genauso different, wie seine kontinentale Größe es vermuten lässt. Durch seine gastliche und freundliche Bevölkerung verlieben sich Besucher sehr schnell in dieses Land.

Diese Reise steht im Zeichen des Öko Tourismus und führt Sie zu atemberaubenden brasilianischen Natur Highlights.

Sie empfangen hiermit Ihr Reise Angebot für eine Reise nach Brasilien. Tatsächlich sind aber noch Änderungen des Reiseplans möglich. Schließlich soll es ja eine Reise nach Maß werden. Schauen Sie sich das Angebot in Ruhe an, wir freuen uns auf Ihre Reaktion.

Um Ihre Reise zu dem genannten Reisepreis garantieren zu können, ist es wichtig, die Reise schnellstmöglich festzulegen. Die in unserem Angebot ausgesuchten Unterkünfte zu den von uns zu Grunde gelegten Preise können wir erst auf Verfügbarkeit prüfen, sobald Sie verbindlich gebucht haben.

- Damit wir die Reise für Sie buchen können, brauchen wir folgende Angaben:
- Namen und Geburtsdaten der Reisenden
- Nummern der Ausweise
- Rechnungsadresse
- Mobiltelefonnummer, unter der die Reisenden während der Reise erreichbar sind

- Kontaktdaten von Familie oder Freunden, die nicht an der Reise teilnehmen

Diese Daten können Sie auf dem Anfrageformular dieses Angebotes eintragen. Wir respektieren die Privatsphäre der Besucher unserer Website und tragen die Verantwortung dafür, dass persönliche Daten unserer Besucher vertraulich behandelt werden. Ihre persönlichen Daten werden verschlüsselt über eine sichere HTTPS Verbindung zu uns übermittelt.

Wir freuen uns auf Ihre Rückmeldung

Herzliche Grüße im Namen des RSB Teams

Brigitte van Dijk

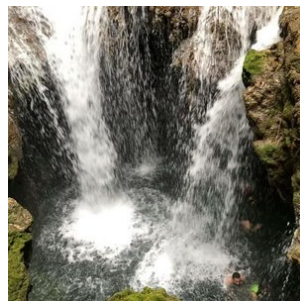
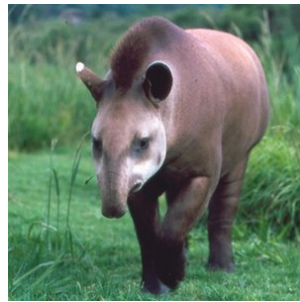
Reiseagentin

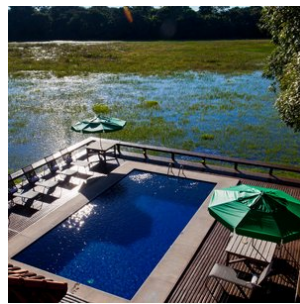
Reisecode: 9233

3.651,00 € p.p.

15 Tage
3 Personen

- ✓ **DAS NÖRDLICHE PANTANAL IN DER JAGUAR ECOLOGICAL LODGE KENNEN LERNEN**
- ✓ **SCHÖNE AUSFLÜGE IN BONITO UND UMGEBUNG**
- ✓ **PANTANAL JUNGLE LODGE MIT EINER NACHT CAMPING IM FREIEN**
- ✓ **WILDLIFE IM SÜDLICHEN PANTANAL**





Beschreibung

Tag 01: 04.06.2022 (1. Tag Landarrangement)

Tag 15: 18.06.2022 (Ende Landarrangement)

- **Reisepreis: € 3.651,- pro Person auf Basis der Teilnahme von 3 Personen (Doppelzimmer)**
An diese Angebot halten wir uns bis zum 30.09.2021 gebunden
- **Reisepreis: € 4.631,- pro Person auf Basis der Teilnahme von 3 Personen (Einzelzimmer)**
An diese Angebot halten wir uns bis zum 30.09.2021 gebunden

Inklusive:

- **Unterkunft und Mahlzeiten:**

Unter dem Button 'Hotels' sehen Sie alle Informationen über Ihre Unterkünfte und Mahlzeiten

Die Aufenthalte in den Lodges sind auf Basis der Vollpension und inklusive der täglich stattfindenden Exkursionen

- **Transfers**

- **Inlandsflüge**

- **Exkursionen:**

Die enthaltenen Exkursionen sind gesondert unter Exkursionen aufgeführt.

- **Reisebegleitung:**

Während der Reise bieten wir für jedes Ziel eine lokale Vertretung an, an die Sie sich wenden können - für Tipps, Unterstützung und optionale Exkursionen. So reisen Sie auf individueller Basis, aber jederzeit mit Unterstützung.

- **Sicherheiten:**

Reisespezialist Brasilien, kurz 'RSB' genannt, ist die deutsche 'BRS' (Brazilië Reis specialist), eine niederländische Reiseorganisation mit einem sehr ausgebreitetem Reiseangebot nach Brasilien. Reisespezialist Brasilien ist Mitglied der SGR (Reiseschutzbrief NL), DRV (Deutscher Reiseverband), der ANVR und dem Katastrophenschutzfonds. Hierdurch sind Sie sicher, dass RSB den strengsten Anforderungen genügt, die man von Reiseorganisationen erwarten kann. Die Stiftung Garantiefond Reisegelder 'Stichting Garantiefonds Reisgelden (SGR)', schützt vorausbezahlte Reisegelder von Reisenden, die bei einem SGR-Mitglied eine Reise buchen. Alle Vereinbarungen bezüglich Reise- und Aufenthalt sind durch die SGR finanziell abgedeckt entsprechend der Garantieregelung der SGR (www.sgr.nl).

Hinweis:

- Änderungen vorbehalten. Maßgeblich ist die Reisebestätigung. Es gelten die Allgemeinen Geschäftsbedingungen des Reiseveranstalters.

Nicht inkludiert:

- **Internationale Flüge**
- **Beitrag Katastrophenschutzfonds und SGR - € 7,50 pro Buchung (im Falle einer Stornierung der Reise ist diese Gebühr nicht erstattungsfähig)**
- **Buchungskosten: € 25,- pro Person (im Falle einer Stornierung der Reise ist diese Gebühr nicht erstattungsfähig)**

Reisedetails

1. Cuiabá - Pantanal - Jaguar Ecological Reserve (Start 4-tägiges Arrangement)

Start: Ankunft am Flughafen in Cuiaba und Fahrt nach Poconé (100 km auf asphaltierter Straße). Mittagessen in Poconé. Nach dem Mittagessen findet eine Sarafi auf der Transpantaneira-Autobahn in unserem maßgeschneiderten Open-Air-Allrad-LKW statt. Wir werden Reiher, Ibisse, Papageien, Sittiche und Aras, Kaimane, Capybaras und möglicherweise andere Wildtiere wie krabbenfressende Waschbären, Füchse, Nasenbären, Anakondas, Rheas usw. sehen. Sie kehren am späten Nachmittag zur Lodge zurück und können das Abendessen in der Lodge genießen. Anschließend gehen Sie auf eine Nachtsafari in einem unserer mit einem Safari-Scheinwerfer ausgestatteten Lastwagen. Wir werden nach nachtaktiven Vögeln wie Eulen und Säugetieren suchen, darunter Ozelots, Jaguare, Margays, Tapire, Pantanalhirsche, Gürteltiere, krabbenfressende Füchse, Waschbären usw.

2. Jaguar Ecological Reserve (Tag 2, Arrangement)

Early morning walk around the lodge, to identify birds and probably monkeys too. Breakfast at the lodge, followed by a walk in the forest to see forest birds, monkeys, and other mammals such as coatis, azaras agoutis, and armadillos. Lunch at the lodge and time for a siesta. We will then drive (about 1 hour) south on the Transpantaneira to the beautiful marshes of Campo Jofre to see more birds species, anacondas, capybaras, caimans, and hopefully jaguars or other cat species. Time to enjoy a spectacular sunset over the wetlands. Return to the lodge for dinner. After dinner, we will take a night-time safari in search of nocturnal mammals and birdlife.

3. Pantanal - Jaguar Ecological Reserve (Tag 3, 4-tägiges Arrangement)

Tag 3: Spazieren Sie am frühen Morgen um die Lodge herum und konzentrieren Sie sich auf die Vogelbeobachtung. Frühstück, gefolgt von einem Spaziergang im Wald auf einem unserer Wanderwege. Genießen Sie das Mittagessen und die Zeit zum Entspannen. Fahren Sie dann etwa eine Stunde nach Süden nach Porto Jofre, um eine Bootsfahrt mit unserem privaten Sechs-Personen-Boot auf den Flüssen Cuiaba oder Piquiri sowie kleineren Nebenflüssen zu unternehmen. Zu den üblichen Vogelarten zählen Schwarzkimmer, Seeschwalbe, Seeschwalbe, Waldregenpfeifer, Riedflosser, Eisvogel usw. Diese Bootstour ist eine ausgezeichnete Gelegenheit, Jaguare zu sehen (besonders in der Trockenzeit, wenn die Strände ausgesetzt sind), riesige Flussotter und Affen. Wir können auch Fische für ein besonderes Abendessen fangen. Rückkehr in die Lodge zum Abendessen, gefolgt von einer nächtlichen Safari.

4. Nördliches Pantanal - Bonito

Heute werden Sie in Lodge im Pantanal abgeholt und in Gesellschaft anderer Touristen zum Flughafen von Cuiabá gebracht. Von dort aus startet der inländische Flug mit einem Zwischenstopp nach Campo Grande. Nach Ihrer Ankunft dort werden Sie willkommen geheißen und per privatem Transfer zu Ihrem Hotel in Bonito gebracht, Dauer ca. 3 Stunden. Der Rest des Tages steht zu Ihrer freien Verfügung.

- Wählen Sie zwischen Touristen- und Superior Klasse Hotels während Ihres Aufenthaltes in Bonito

5. Bonito - Flussschnorcheln und Besuch ´Buraco das Araras´

Heute steht eine fantastische Tages Exkursion auf dem Programm. Diese kombiniert das Flussschnorcheln im Fluss ´Rio da Prata´ mit dem Besuch der ´Buraco das Araras. Sie werden an Ihrem Hotel abgeholt und zu 2 verschiedenen Plätzen, wo die Exkursionen in Gesellschaft anderer Touristen starten, gebracht. (Privattransfer gegen Aufpreis verfügbar). Für diese Exkursionen können englisch sprechende Guides im Vorfeld zu gebucht werden (Gerne informieren wir Sie über den Zuschlag). Am Ende der Exkursion werden Sie wieder an Ihrem Hotel abgesetzt.

6. Bonito - Boca da Onça Eco Tour

Heute steht die Boca da Onça Eco Tour auf dem Programm. Es ist eine sehr schöne Tages Exkursion, bei der Sie prächtige Wanderungen in Kombination mit schwimmen bei verborgenen Wasserfällen, inmitten der Natur unternehmen. Bei dieser Exkursion ist das Mittagessen inkludiert. Sie werden morgens an Ihrem Hotel abgeholt und per Transfer zu dem Naturgebiet gebracht. Nach der Tour werden Sie wieder an Ihrem Hotel in Bonito abgesetzt.

7. Bonito - Pantanal

Sie werden morgens an Ihrem Hotel in Bonito abgeholt und per privatem Transfer zur Lodge im Pantanal gebracht, wo Ihr Pantanal Erlebnis beginnt.

- Wählen Sie zwischen Standard-, Mittel und Superior Klasse Unterkünften während Ihres Aufenthaltes im Pantanal. Der Aufenthalt in den Lodges ist auf Basis von Vollpension und inklusive der täglich stattfindenden Exkursionen.

8. Pantanal - Verbleib in der Lodge

Heute werden Sie wieder viele Eindrücke vom Pantanal auf sich wirken lassen. Die Naturguides sind darauf spezialisiert, Ihnen die Tierwelt und die Fauna des Pantanals näher zu bringen.

Falls Sie eine Kamera mit sich führen, können Sie viele schöne Fotos als Erinnerung an Ihren Pantanal Aufenthalt machen.

Welche Ausflüge Sie unternehmen, wird bei Ankunft in der Lodge mit Ihnen besprochen. Alle Ausflüge, die unternommen werden, sind inkludiert.

Nur, falls Sie an Ausflügen teilnehmen möchten, die nicht eingeplant sind, oder Sie alleine nur mit einem Guide zusammen unternehmen, könnte ein Aufschlag verlangt werden.

9. Pantanal - Verbleib in der Lodge

Heute werden Sie wieder viele Eindrücke vom Pantanal auf sich wirken lassen. Die Naturguides sind darauf spezialisiert, Ihnen die Tierwelt und die Fauna des Pantanals näher zu bringen.

Falls Sie eine Kamera mit sich führen, können Sie viele schöne Fotos als Erinnerung an Ihren Pantanal Aufenthalt machen.

Welche Ausflüge Sie unternehmen, wird bei Ankunft in der Lodge mit Ihnen besprochen. Alle Ausflüge, die unternommen werden, sind inkludiert.

Nur, falls Sie an Ausflügen teilnehmen möchten, die nicht eingeplant sind, oder Sie alleine nur mit einem Guide zusammen unternehmen, könnte ein Aufschlag verlangt werden.

10. Pantanal - Verbleib in der Lodge

Heute werden Sie wieder viele Eindrücke vom Pantanal auf sich wirken lassen. Die Naturguides sind darauf spezialisiert, Ihnen die Tierwelt und die Fauna des Pantanals näher zu bringen.

Falls Sie eine Kamera mit sich führen, können Sie viele schöne Fotos als Erinnerung an Ihren Pantanal Aufenthalt machen.

Welche Ausflüge Sie unternehmen, wird bei Ankunft in der Lodge mit Ihnen besprochen. Alle Ausflüge, die unternommen werden, sind inkludiert.

Nur, falls Sie an Ausflügen teilnehmen möchten, die nicht eingeplant sind, oder Sie alleine nur mit einem Guide zusammen unternehmen, könnte ein Aufschlag verlangt werden.

11. Pantanal - Verbleib in der Lodge

Heute werden Sie wieder viele Eindrücke vom Pantanal auf sich wirken lassen. Die Naturguides sind darauf spezialisiert, Ihnen die Tierwelt und die Fauna des Pantanals näher zu bringen.

Falls Sie eine Kamera mit sich führen, können Sie viele schöne Fotos als Erinnerung an Ihren Pantanal Aufenthalt machen.

Welche Ausflüge Sie unternehmen, wird bei Ankunft in der Lodge mit Ihnen besprochen. Alle Ausflüge, die unternommen werden, sind inkludiert.

Nur, falls Sie an Ausflügen teilnehmen möchten, die nicht eingeplant sind, oder Sie alleine nur mit einem Guide zusammen unternehmen, könnte ein Aufschlag verlangt werden.

12. Pantanal - Verbleib in der Lodge

Heute werden Sie wieder viele Eindrücke vom Pantanal auf sich wirken lassen. Die Naturguides sind darauf spezialisiert, Ihnen die Tierwelt und die Fauna des Pantanals näher zu bringen.

Falls Sie eine Kamera mit sich führen, können Sie viele schöne Fotos als Erinnerung an Ihren Pantanal Aufenthalt machen.

Welche Ausflüge Sie unternehmen, wird bei Ankunft in der Lodge mit Ihnen besprochen. Alle Ausflüge, die unternommen werden, sind inkludiert.

Nur, falls Sie an Ausflügen teilnehmen möchten, die nicht eingeplant sind, oder Sie alleine nur mit einem Guide zusammen unternehmen, könnte ein Aufschlag verlangt werden.

13. Pantanal - Verbleib in der Lodge

Heute werden Sie wieder viele Eindrücke vom Pantanal auf sich wirken lassen. Die Naturguides sind darauf spezialisiert, Ihnen die Tierwelt und die Fauna des Pantanals näher zu bringen.

Falls Sie eine Kamera mit sich führen, können Sie viele schöne Fotos als Erinnerung an Ihren Pantanal Aufenthalt machen.

Welche Ausflüge Sie unternehmen, wird bei Ankunft in der Lodge mit Ihnen besprochen. Alle Ausflüge, die unternommen werden, sind inkludiert.

Nur, falls Sie an Ausflügen teilnehmen möchten, die nicht eingeplant sind, oder Sie alleine nur mit einem Guide zusammen unternehmen, könnte ein Aufschlag verlangt werden.

14. Pantanal Jungle Lodge - Pousada Aguape

Heute endet das Pantanal Arrangement in der Corumbá Region. Weiter geht es jetzt in die Aquidauana Region des Pantanals, wo das Pantanal über ein völlig anderes Ökosystem verfügt. Der Transfer dauert circa 3 Stunden.

- In der Pousada Aguape verbleiben Sie auf Basis von Vollpension, inklusive der täglich statt findenden Exkursionen.

15. Südliches Pantanal - Campo Grande Flughafen

Im Laufe des Tages werden Sie von der Lodge abgeholt und per Privattransfer zum Flughafen von Campo Grande gebracht (Dauer ca. 3 Stunden). Anschließend ist Ihr Weiterflug zu Ihrem nächsten Ziel.

Ende Arrangement

Flugzeiten

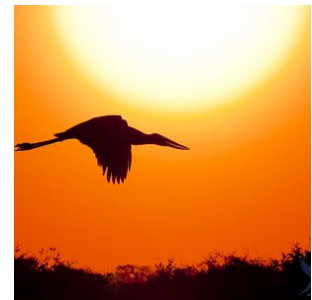
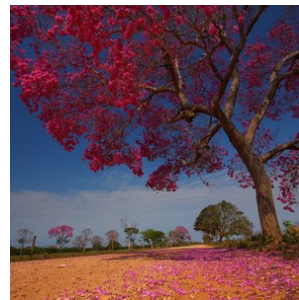
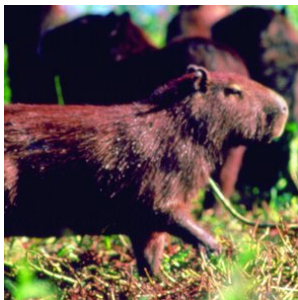
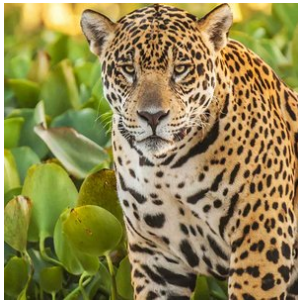
Datum:	Von:	Nach:	Ab:	An:	Stops:	Airline:
04/06/2022	São Paulo	Cuiabá	10:00	11:15	0	GOL
07/06/2022	Cuiabá	Campo Grande	15:35	22:00	1	LATAM
18/06/2022	Campo Grande	São Paulo	09:25	12:05	0	LATAM

Reiseziele

1. Pantanal-Nord

Die gigantische Tiefebene, die während der Regensaison (Dezember bis März) größtenteils überflutet wird, bildet das größte Feuchtgebiet der Welt. Mit einer beeindruckenden Oberfläche von ca. 150.000 Quadratkilometern sind die Feuchtgebiete des Pantanals mehr als 3 mal so groß wie die Niederlande. Ein einzigartiges Gebiet mit wunderschöner Vegetation und unzähligen Flüssen und Seen. Es ist die beste Gegend von Brasilien, um die ganz besondere Tierwelt zu bewundern, so wie den seltenen und eleganten Jaguar, wilde Papageien, Ameisenbären, Wildschweine, Capybaras, schwarze Kaimane und mehr als 600 verschiedene Vogelarten, sowie zum Beispiel den Jabiru. Eine Safari zu dieser besonderen Wildnis ist eine einzigartige Erfahrung und eine unvergleichbare Gelegenheit, seltene Tiere zu beobachten und in der Natur zu fotografieren.

Zweifelloos ist der Besuch des Pantanals der Höhepunkt jeder Reise. Das Gebiet verfügt über diverse Lodges in verschiedenen Kategorien meistens auch auf Basis von Vollpension und inklusive täglicher Exkursionen. Cuiaba bildet das Entré zum nördlichen Pantanal. **Das südliche Pantanal ist von Campo Grande aus besser zu erreichen.** Der Unterschied zum nördlichen Pantanal besteht darin, dass Sie den südlichen Teil besser mit Bonito, der Hauptstadt des brasilianischen Ökotourismus kombinieren können.



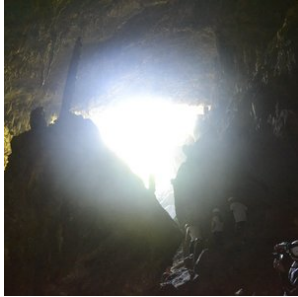
2. Bonito

Das kleine Dorf Bonito ist die Hauptstadt des Ökotourismus in Brasilien. Die wunderschöne Umgebung mit seinen Kalksteinplateaus und Tälern mit seinen weit ausgestreckten Wiesen bietet eine Vielzahl an Möglichkeiten für den Abenteuer liebenden Reisenden: Trekking- und Fahrradtouren, Ausritte zu Pferd, Ausflüge mit dem Kajak, schnorcheln im klaren Fluss oder tauchen in den unmessbar tiefen Grotten mit kristallklarem Wasser.

Das Wasser in den Flüssen ist kristallklar, da der Regen durch den kalkreichen Boden versickert, damit gleichzeitig gefiltert wird und in den Fluss mündet. So können Sie während Sie im "Sucuri" oder "Prata" Fluss schnorcheln, zahllose Fischarten aus direkter Nähe bewundern.

Eine Exkursion zum ""Gruta do Lago Azul" (die Grotte des Blauen Meeres) ist auch sehr zu empfehlen. Während dieser Exkursion gelangen Sie über eine steinerne Treppe in die Tiefe und kommen zum mysteriösen und kristallklaren, blauen Meer. Diese Exkursion wird nur morgens angeboten. Alle Exkursionen in Bonito müssen vorab reserviert werden und sind nur in Begleitung von lokalen Guides möglich. Die verfügbaren Plätze sind eingeschränkt, deshalb raten wir zur rechtzeitigen Reservierung.

Bonito selber ist ein kleines Dorf mit einer Hauptstraße und einem schönen Angebot an Bars, Restaurants und kleinen Geschäften. Falls Sie eine Reise nach Bonito planen, kombinieren Sie diese Reise sicherlich mit einem Besuch zum nahegelegenen Pantanal, das weltgrößte Feuchtgebiet mit seiner einzigartigen Flora und Fauna.

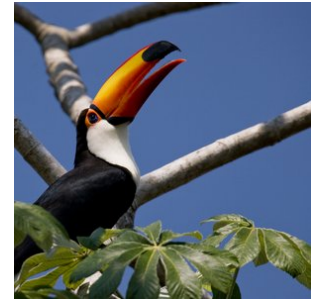
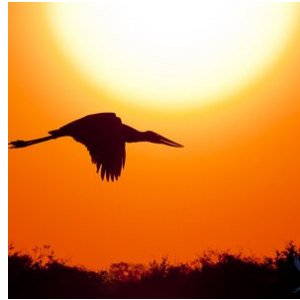
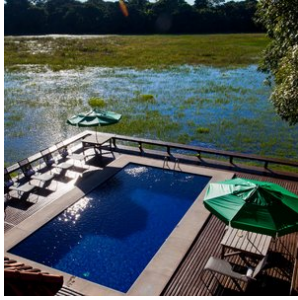
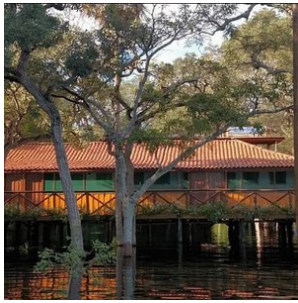


3. Pantanal-Süd

Die gigantische Tiefebene, die während der Regensaison (Dezember bis März) größtenteils überflutet wird, bildet das größte Feuchtgebiet der Welt. Mit einer beeindruckenden Oberfläche von ca. 150.000 Quadratkilometern sind die Feuchtgebiete des Pantanals mehr als 3mal so groß wie die Niederlande.

Ein einzigartiges Gebiet mit wunderschöner Vegetation und unzähligen Flüssen und Seen. Es ist die beste Gegend von Brasilien, um die ganz besondere Tierwelt zu bewundern, so wie den seltenen und eleganten Jaguar, wilde Papageien, Ameisenbären, Wildschweine, Capybaras, schwarze Kaimane und mehr als 600 verschiedene Vogelsorten, sowie zum Beispiel den Jabiru. Eine Safari zu dieser besonderen Wildnis ist eine einzigartige Erfahrung und eine unvergleichbare Gelegenheit, seltene Tiere zu beobachten und in der Natur zu fotografieren.

Zweifelloos ist der Besuch des Pantanals der Höhepunkt jeder Reise. Das Gebiet verfügt über diverse Lodges in verschiedenen Kategorien meistens auch auf Basis von Vollpension und inklusive täglicher Exkursionen. **Cuiaba bildet das Entré zum nördlichen Pantanal.** Das südliche Pantanal ist von Campo Grande aus besser zu erreichen. Der Unterschied zum nördlichen Pantanal besteht darin, dass Sie den südlichen Teil besser mit Bonito, der Hauptstadt des brasilianischen Ökotourismus kombinieren können.



Hotels

Touristenklasse Hotels

1. Pantanal - Jaguar Ecological Reserve

Zimmertyp: **Standard Doppelzimmer + Standard Einzelzimmer**

Verpflegungsart: **Vollpension**

Anzahl Nächte: **3**

Anzahl Zimmer: **2**

Diese Lodge liegt inmitten des Pantanals am Ende der Transpantaneira, eine unbefestigte Straße die durch das urwüchsige Naturgebiet führt. Es ist die südlichste Lodge an der Transpantaneira, aber die zusätzlich Anfahrtszeit ist sicherlich alle Mühe wert. Der abgelegene Ort bietet die Möglichkeit, das Pantanal in seiner ursprünglichsten Form zu genießen. Dieses spezielle Gebiet und die umliegende Umgebung gehört zu den besten Plätzen, den illustren Jaguar in seiner natürlichen Umgebung zu beobachten. Etwa ein Drittel der Gäste verschlägt es dorthin.

Es gibt 8 im rustikalen Stil eingerichtete Zimmer mit Klimaanlage, eigenem Bad, Ventilator und Veranda mit Hängematte. Sonnenenergie und ein Generator sorgen für die Energie und warmes Wasser steht zu Verfügung. Es gibt einen Speiseraum, wo die täglichen Mahlzeiten serviert werden.

Der Aufenthalt ist auf Basis von Vollpension inklusive täglicher Exkursionen und den Transfers von und nach Cuiabá berechnet.

2. Bonito - Pousada Olho d' Agua

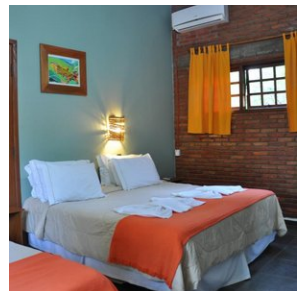
Zimmertyp: **Standard Doppelzimmer + Standard Einzelzimmer**

Verpflegungsart: **Frühstück inbegriffen**

Anzahl Nächte: **3**

Anzahl Zimmer: **2**

Diese bezaubernde Unterkunft befindet sich abseits von Bonitos Hauptstraße auf einem 6,5 ha großen Privatgrundstück. Umgeben von Wäldern und wunderbaren Gärten, bietet die Pousada (Frühstückspension) ihren Gästen ein friedvolles Ambiente, das zum Entspannen und Genießen der umliegenden Naturlandschaft einlädt, ist gleichzeitig aber nur 3 km von Bonitos Hauptplatz entfernt. Die unter Verwendung verschiedener Naturmaterialien geschmackvoll dekorierten 20 Zimmer der Anlage sind auf fünf Bungalows verteilt. Den Gästen stehen ein Swimmingpool, eine Poolbar, ein Restaurant und ein Lounge-Bereich zur Verfügung.



3. Corumba - Pantanal Jungle Lodge

Zimmertyp: **Standard Doppelzimmer + Standard Einzelzimmer**

Verpflegungsart: **Vollpension**

Anzahl Nächte: **4**

Anzahl Zimmer: **2**

Eine Lodge inmitten der natürlichen Schönheit des Pantanals, mit viel Komfort und Gastfreundschaft!

Die Pantanal Jungle Lodge wurde am Ufer des Miranda-Flusses erbaut und zeichnet sich durch eine kühne Architektur aus, die Holz auf Stelzen mit einem rustikalen Vintage-Stil und einem modernen, nachhaltigen Touch verbindet. Die Zimmer sind so gestaltet, dass sie mit der Natur verschmelzen, indem sie über Pfade und eine Veranda mit Panoramablick auf den Fluss und die reiche Tierwelt des Pantanals führen. Alles, um den Wasserkreislauf des Pantanals zu respektieren und zu begleiten, der den Rhythmus der Region bestimmt.

Die im Schatten der Bäume gelegenen Appartements sind für erholsame Tage bestens ausgestattet, während die anderen Zimmer zu unterhaltsamen Momenten und gastronomischen Erlebnissen einladen.

Entspannen Sie sich auf der Terrasse des Außenpools. Genießen Sie das Flussufer in Hängematten und auf Schaukeln. Erkunden Sie das Pantanal auf unglaublichen Ausflügen zu Land und zu Wasser. Schlafen Sie unter dem Sternenhimmel in einem wilden Camp. Genießen Sie köstliche Mahlzeiten mit Pantanal-Aromen.

Diese Lodge befindet sich tief im Pantanal in einem unberührten Gebiet an den Ufern des Miranda Flusses. Die Pantanal Jungle Lodge hat eine hölzerne Struktur und wurde auf Pfählen gebaut, wodurch Sie auch während der Regenzeit ein

perfekter Ort ist, den Pantanal zu entdecken. Diese Lodge kombiniert Komfort an einen wunderschönen Flecken Erde, perfekt geeignet, Ihnen ein fantastisches Pantanal Erlebnis zu bieten.

Jaguars beobachten:

Angesichts dessen, dass dieses ein unberührter Teil des Pantanals ist, kommt der Jaguar hier auch vor.

Zu den Einrichtungen gehören:

Buffet Restaurant mit klimatisiertem Teil (Frühstück, Mittag- und Abendessen sind inkludiert)

Lounge

Garten mit Hängematten zur Erholung

Game Area (mit Billardtisch)

Schwimmbad

Gratis WiFi

Mehrtägige Programme:

Die mehrtägigen Arrangements sind auf Basis von Vollpension, inklusive der täglich statt findenden Wildlife Exkursionen, in Begleitung von erfahrenen Naturguides. Sie können mehrtägige Arrangements mit 2, 3, 4 oder mehr Nächten buchen.



4. Pantanal - Pousada Aguape

Zimmertyp: **Standard Doppelzimmer + Standard Einzelzimmer**

Verpflegungsart: **Vollpension**

Anzahl Nächte: **4**

Anzahl Zimmer: **2**

Die Pension Aguapé zeichnet sich durch ihre Lage in einem besonders artenreichen Gebiet aus, in dem neben der typischen Vegetation der Feuchtländer auch weitläufige Wiesen und Flächen karger Cerrado-Vegetation, Seen, Tiefebene, Teiche und der Aquidauana-Fluss mit seinen üppigen Galeriewäldern anzutreffen sind. Mit über 300

registrierten Spezies ist die Gegend eine ausgezeichnete Destination für Vogelbeobachter. Die Lodge hat 15 Zimmer, einen Swimmingpool, einen Bereich mit mehreren Hängematten und Internetzugang. Das Programmangebot beinhaltet Reitausflüge, Wanderungen, Fotosafaris, Bootstouren und Workshops zum Umgang mit Rindern (für längere Aufenthalte).

Green List

Die Lodge beteiligt sich an verschiedenen Projekten des Pantanal-Naturparks, der ein Schutzgebiet von 6.000.000 ha umfasst. Neben dem von der Lodge selbst ausgehenden Ameisenbären-Projekt gibt es z.B. auch das Hyazinth-Ara-Projekt, dessen Ziel es ist, den Lebensraum des *Anodorhynchus hyacinthinus* zu schützen und so den Fortbestand der Spezies zu sichern.



Ausflüge

Ausflüge inklusive

1. Bonito - Boca da Onca Öko Tour mit abseilen

Diese Wandertour von ca. 4 km führt durch einen Wald mit 11 Wasserfällen, wobei der Wasserfall 'Boca da Onca' den Höhepunkt bildet. Dieser 156 m hohe Wasserfall mündet in einen wunderschönen Fluss mit natürlichen Schwimmbecken, wo man herrlich schwimmen kann. Das Mittagessen ist während dieses Ausfluges inbegriffen. Sie werden an Ihrem Hotel abgeholt und nach der Tour wieder abgesetzt.

Diese Tour wird durch portugiesisch sprechende Guides begleitet. Bei dieser Exkursion geht es hauptsächlich um das Natur Erlebnis, so dass es nicht unbedingt erforderlich ist, viel zu übersetzen, während dieser Exkursion. Aber in der Tat ist es möglich, englisch sprechende Guides für diesen Ausflug gegen Mehrkosten zu buchen. Informieren Sie sich bei uns nach den Zuschlägen.

Bei Ankunft auf dem Gelände der Farm, von der diese Tour aus startet, werden Sie durch die Guides vor Ort über den Ablauf des Abseilens instruiert, verbunden mit ein paar Übungen, die für das einmalige Erlebnis notwendig sind.

2. Bonito - Fluss Schnorcheln und Exkursion 'Buraco das Araras'

Heute Morgen werden Sie im kristallklaren Fluss `Rio da Prata´ in Gesellschaft anderer Touristen schnorcheln. Sie werden an Ihrem Hotel abgeholt. Dieser Ausflug beginnt im Wald an den Ufern des Flusses. Hier können Sie exotische Vögel und die Leben in der Wildnis beobachten, bevor Sie in das klare Wasser des Flusses eintauchen. Langsam stromabwärts treibend, können Sie das spektakuläre Unterwasserleben bestaunen, wobei der Eindruck erweckt wird, sich in einem lebensechten Aquarium zu befinden. Tauchanzüge, spezielle Schuhe, sowie alle benötigten Geräte sind inkludiert.

BURACO DAS ARARAS

Buraco das Araras (in Gesellschaft anderer Touristen) liegt nur ca. 3 km weiter als der Rio da Prata entfernt. Eine eingestürzte Grotte formt eine Schlucht mit einer Tiefe von 124 m und einer Breite von 500 m, wo die roten und blauen Aras, sowie viele andere Vögel ihre Nester gebaut haben. Wenn die Vögel in der Dämmerung zurückkehren, gibt es eine Chance, sie ganz aus der Nähe zu betrachten. Am unteren Rand der Schlucht gibt es einen See mit Alligatoren.



3. Pantanal Jungle Lodge - 5 Tage / 4 Nächte, darunter 1 Nacht Camping in den Feuchtgebieten

In diesem Arrangement sind folgende 9 Exkursionen inkludiert, durchschnittlich 2 pro Tag. Die exakte Reihenfolge wird während des Check in besprochen.

- Piranha fischen
 - Der Lontra-Pass im Corumbá-Pantanal ist als eines der wichtigsten Fischereiziele Brasiliens bekannt. Ein natürliches Aquarium mit Hunderten von Arten. Aber auf dieser Tour werden wir uns auf einen der gefürchtetsten Fische konzentrieren: den Piranha! Mit seinen messerscharfen Zähnen und den vielen Legenden, die sich darum ranken, führen wir Sie zu Stellen am Miranda-Fluss, wo Sie versuchen können, diesen traditionellen Pantanal-Fisch in Brühen zu fangen, die nach dem Fang zubereitet und serviert werden.
- Fluss Safari um Wildlife zu spotten
 - Erkunden Sie das verschlungene Netz von Corixos und gewundenen Kanälen der Flüsse Miranda und Vermelho an Bord eines motorisierten Schnellbootes, das große Entfernungen zurücklegt und einen herrlichen Blick auf die Landschaft des Pantanals bietet! Die Flusssafari ist ein unglaubliches Erlebnis, besonders am späten Nachmittag. Die einzigartige Perspektive vom Wasser aus ermöglicht die Sichtung von Vögeln wie Falken, Reiher, Eisvögeln, Eulen und vielen anderen. In den Gräsern und der Wasservegetation finden kleine Tiere Unterschlupf, wie zum Beispiel Schlangen - die Anakonda ist eine von ihnen. Es besteht auch die Möglichkeit, Otter und viele Kaimane aus der Nähe zu sehen.

Auf der Bootsfahrt von der Pantanal Jungle Lodge aus entdecken Sie eine majestätische und bezaubernde Landschaft, darunter das Zusammentreffen der Gewässer des Miranda-Flusses (heller) und des Vermelho-Flusses (dunkler) - der seinen Namen vom eisenhaltigen Boden hat, der dem Wasser seine rötliche Farbe verleiht.

Diese Tour wird normalerweise in Verbindung mit der Night Spotting Tour organisiert.

- Sonnenuntergang - Bootstour mit Wildlife Beobachtung am Abend

- Riverfloaten (schwimmen im Fluss)

- Es reicht nicht aus, den Fluss aus der Ferne zu betrachten und sich vorzustellen, wie sein erfrischendes Wasser aussieht. Sie müssen eintauchen, um die Unterwasserwelt des Pantanals wirklich kennenzulernen. Und das Schwimmen wird Ihren Adrenalinspiegel in die Höhe treiben.

Die Fahrt auf dem Miranda-Fluss ist eine seltsame Erfahrung. Im selben Fluss zu tauchen, in dem wir nach Piranhas angeln, mag riskant erscheinen, aber seien Sie beruhigt: Die Fische mit den scharfen Zähnen halten sich an den Ufern des Flusses auf und das Floating findet weit weg von ihnen statt.

Ein motorisiertes Boot bringt Sie flussabwärts bis zu einer bestimmten Stelle, an der der Tauchgang stattfindet. Der Sturz in das erfrischende Wasser ist aufregend genug, und mit Hilfe eines Schaumstoffschwimmers können Sie sich entspannt von der Strömung des Mirante-Flusses zurück zum Hotel tragen lassen.

Es dauert etwa 40 Minuten, um sich der Natur hinzugeben und die fantastische Landschaft des Pantanals aus einer ganz besonderen Perspektive zu genießen.

- Land Safari um wilde Tiere zu beobachten

- Die Überland-Safari in der Pantanal Jungle Lodge ist ein Abenteuer, das Sie nicht verpassen sollten! An Bord offener und angepasster 4x4-Fahrzeuge fahren Sie abseits der Straße durch einzigartige Landschaften, immer mit dem wachsamen Auge unserer erfahrenen Führer, die Ihnen die fantastische Tierwelt und die typische Vegetation des Pantanals nahe bringen. Die ungezähmte Landschaft, die dem Rhythmus des Wasserkreislaufs des Pantanals folgt, ermöglicht es Hunderten von Tierarten, in Harmonie zu leben. Ein seltenes und aufregendes Gleichgewicht.

Auf der Safari begeben wir uns auf die Suche nach der reichen Tierwelt des Pantanals, wo Sie unter anderem Kaimane, Wasserschweine, Buschschweine, Ameisenbären, Leguane, Schlangen, Hirsche, Otter, Brüllaffen, Tuiuiú, Aras, Sittiche, andere Vögel und mit etwas Glück auch Jaguare und Ozelots beobachten können.

Die Safari kann sowohl tagsüber (morgens oder nachmittags) als auch nachts (Night Snorkelling) durchgeführt werden, was Begegnungen mit der nächtlichen Tierwelt ermöglicht. Halten Sie Ausschau nach Wölfen, Tapiren und Raubkatzen. Achten Sie auch auf den Himmel und den Mond, der in Abwesenheit von künstlichem Licht noch heller scheint.

Die nächtlichen Beobachtungen werden in der Regel nach der Fahrt mit dem Schnellboot in der Abenddämmerung durchgeführt. Erfahren Sie mehr über dieses andere Erlebnis.

TIPP: Wenn Sie ein Fernglas haben, bringen Sie es mit. Die Ausrüstung macht das Beobachten der Tiere noch unglaublicher!

- Naturwanderung um wilde Tiere zu beobachten

- Die Essenz einer geführten Naturwanderung! Ideal für diejenigen, die eine andere Sichtweise suchen, während sie wandern, um mehr in das lokale Leben integriert zu werden.

Entdecken Sie die unendliche Schönheit der Natur, begleitet von einem erfahrenen Pantanal-Safari-Guide. Beobachten Sie, wie der Pantaneiro die Zeichen und Geräusche des Waldes interpretiert, und Sie werden die Komplexität des Ökosystems verstehen. Lauschen Sie den Erklärungen über die traditionelle Verwendung der Pantanal-Pflanzen und deren Kuriositäten. Erleben Sie, wie ein zerknittertes Blatt, ein abgebrochener Ast und ein anderer Geruch bedeuten können: "Seien Sie auf der Hut, eine Raubkatze könnte uns beobachten".

Gehen Sie spazieren und lassen Sie sich von den kleinen Wundern des Pantanals verzaubern: von der winzigen Welt der Insekten, dem perfekten Wandteppich eines Spinnennetzes bis hin zur riesigen Welt der Bäume, die den Tieren Schutz und Nahrung bieten und das empfindliche Gleichgewicht der Natur aufrechterhalten.

Betreten Sie den Boden, wandern Sie auf den Wildtierpfaden des Pantanals, atmen Sie die frische Luft ein und riechen Sie den Duft der Natur. Die Wandersafari mit ökologischer Wanderung ist eine Aktivität, die alle Ihre

Sinne anspricht.

- **Reitausflug**

- Wie wäre es mit einer Reitsafari? Die Ausritte in der Pantanal Jungle Lodge sind echte Safaris, bei denen Sie die Essenz des täglichen Lebens der Menschen im Pantanal erleben.

Reiten ist eine aufregende Art und Weise, die unglaubliche Landschaft und die Tierwelt des Pantanals aus nächster Nähe zu sehen, und zwar in völliger Integration mit der Natur. Und Sie müssen kein Experte im Galoppieren sein, um die Tour zu genießen - die Herde ist zahm und an die Strecke und andere Menschen gewöhnt.

Auf dem Pferderücken können Sie auf Pfaden reiten und Gebiete durchqueren, die für Fahrzeuge un erreichbar sind, und dabei Felder und Feuchtgebiete durchqueren. Unterwegs kann es viele Überraschungen geben: von einem einzigen blühenden Ipê-Baum, der die Landschaft farbenfroh macht, bis hin zu einer Begegnung mit schönen Tieren wie Büffeln, die die Anwesenheit von Pferden in der Gegend nicht stört.

Es gibt keinen besseren Weg, die Geheimnisse des Pantanals und seine spektakulären Landschaften zu erkunden, als auf dem Rücken eines Pferdes. Erleben Sie diese Erfahrung!

- **Kanutour**

- Gleiten Sie in Kanus durch Kanäle und Corixos und entdecken Sie andere Winkel des Pantanals! Erkunden Sie die Landschaften, die nur wenige Zentimeter über dem Wasser liegen, während Sie lautlos an der ahnungslosen Tierwelt vorbeifahren, die sich Ihnen diskret präsentiert - Sie müssen nur die Augen offen halten. Sie werden viele Vögel, Kaimane, Otter und andere Tiere sehen, die an den Ufern des Flusses leben oder zum Fressen und Ausruhen in die Region kommen.

Auf der Kanutour der Pantanal Jungle Lodge erleben Sie das Leben aus einer neuen Perspektive!

Die Paddeltour kann zu jeder Tageszeit durchgeführt werden, buchen Sie einfach im Voraus bei unserem Team.

HINWEIS: Sie brauchen keine Erfahrung im Kanufahren zu haben, da das Kanu aus ökologischem Fiberglas stabil ist und wir Ihnen eine Sicherheitsausrüstung zur Verfügung stellen, sowie Informationen über die Handhabung des Kanus in den ruhigen Gewässern des Pantanals.

- **Campieren in der Wildnis.** In einem der Nächte gehen Sie im Feuchtgebiet des Pantanals, in einem wunderschönen, abgelegenen Gebiet campieren. In dieser Nacht haben Sie eine große Chance, sowohl den Jaguar, wie auch andere wilde Tiere zu beobachten. Es wird ein Zelt aufgestellt und Sie schlafen auf einer Matratze mit einer Überdecke. Der Guide wird Sie mit einem herrlichen Essen am Abend verwöhnen.

4. Pantanal - Exkursionen Pousada Aguape

Pousada Aguape - Beschreibung des Tagesprogramms

Die Pousada Aguape liegt inmitten der wunderschönen Natur des Pantanal. Das Arrangement basiert auf Vollpension und beinhaltet zwei Ausflüge pro Tag, die bei Ihrer Ankunft in der Lodge gemeinsam mit Ihnen geplant und besprochen werden. Die folgenden Ausflüge sind im Arrangement enthalten (mindestens 3 Nächte). Sollten Sie kürzer bleiben, wird eine Auswahl aus den untenstehenden Ausflügen angeboten.

Bootsfahrt auf dem Aquidauana-Fluss

Dies ist die beste Möglichkeit, den Aquidauana-Fluss und die üppige Schönheit des Waldes zu erleben. Es ist der natürliche Lebensraum von Vögeln, Säugetieren und Reptilien, die an den Ufern zu sehen sind, oder genießen Sie einfach das Vogelgezwitscher.

Diese etwa 2- bis 2,5-stündige Fahrt wird in einem Motorboot mit einer Kapazität von 6 Personen durchgeführt. Das Tragen einer Schwimmweste (bereitgestellt von der Lodge) ist Pflicht.

Trekking

Das Trekking wird in dicht bewaldeten Gebieten und offenen Feldern durchgeführt. Während dieser Wanderung kommen Sie in engen Kontakt mit der Flora und Fauna der Region und erfahren mehr über ihre Bedeutung im Pantanal-Ökosystem.

Es gibt verschiedene Routen, die zwischen 1,5 und 4 Stunden dauern. In manchen Jahreszeiten können Teile der Wege überschwemmt sein, daher besteht die Möglichkeit, dass Kleidung und Schuhe nass werden.

Pantanal Fotosafari

Die Fotosafari wird in einem 4x4-Fahrzeug durchgeführt. Diese Tour ermöglicht es Ihnen, größere Flächen zu erkunden und verschiedene Landschaften wie Cerrado, offene Grasflächen, "Vazantes" (tiefliegende saisonal überflutete Gebiete), "Brejos" (Sümpfe) und dauerhaft unter Wasser stehende Buchten zu sehen.

Diese Tour dauert etwa 2,5 bis 3 Stunden und kann mit der Nachttour kombiniert werden, je nach Zeitpunkt des Sonnenuntergangs.

Nächtliche Wildbeobachtung

Diese Aktivität wird nachts in einem 4x4-Fahrzeug oder Boot durchgeführt, um nachtaktive Tiere wie Ameisenbären, Füchse, Capybaras und Kaimane zu beobachten. Außerdem können Sie das Geräusch von Fröschen und Insekten hören und den spektakulären Nachthimmel des Pantanal bewundern.

Die Dauer beträgt etwa eine Stunde.

Piranha-Fischen

Das Fischen von Piranhas findet in einer Bucht des Aquidauana-Flusses in der Nähe der Lodge statt. Die Piranhas werden oft für eine regionale Spezialität, Piranha-Suppe, verwendet.

Es ist wichtig, die Anweisungen des Guides zu befolgen, da Piranhas auch nach dem Fischen noch beißen können. Der Guide holt die gefangenen Fische zurück.

Die Dauer der Aktivität hängt von der Begeisterung des Touristen ab.

Reitausflug

Die Reitausflüge führen durch die einzigartigen Landschaften des Pantanal und bieten eine perfekte Möglichkeit, das Sumpfgelände zu erkunden. Die ruhigen Pferde machen den Ausflug auch für unerfahrene Reiter geeignet.

Es gibt verschiedene Routen, die zwischen 1,5 und 3 Stunden dauern, und alle werden von erfahrenen lokalen Guides begleitet.

Ein Sicherheitsmanagementsystem nach ABNT NBR-15331-Standards ist implementiert. Die Pferde müssen immer im Schritt gehen, Trab oder Galopp sind nicht erlaubt.

Reiten ist nur für Kinder ab 6 Jahren erlaubt, und Kinder von 6 bis 11 Jahren müssen von einem Elternteil begleitet werden. Das Maximalgewicht für das Reiten beträgt 120 kg.

Pferdekutsche

Eine angenehme Fahrt durch die Felder, ideal für diejenigen, die nicht reiten können oder möchten. Die Kutschfahrt bietet den Zugang zu den gleichen Wegen wie der Reitausflug, auch in der Regenzeit.

Die Tour dauert etwa 1,5 bis 3 Stunden, je nach Route.

Viehtrieb mit den lokalen Cowboys

Begleiten Sie die Cowboys bei ihrer täglichen Arbeit mit dem Vieh. Sie können das Vieh zu anderen Teilen der Farm treiben, sich um die Kälber kümmern oder die Cowboys bei ihrer Arbeit im Koral beobachten.

Dies ist eine großartige Gelegenheit, mehr über die Kultur und Bräuche der Pantanal-Bewohner zu erfahren.

Diese Aktivität hängt von der Verfügbarkeit und der Art der Arbeit der Cowboys ab.



optionale Ausflüge

1. Bonito - Exkursion 'Gruta do lago azul'

Eine weitere aufregende Exkursion, die auf dem Programm steht, ist der Besuch der 'Gruta do Lago Azul'. Diese Kalksteingrotte verbirgt in ihren Tiefen eine mysteriöse und enorm blaue See. Die Grotte ist mit zahllosen Stalaktiten und Stalactiten ausgestattet. Während des Abstiegs in die Grotte wird der blaue See ständig größer und die Farbe verändert ihre Intensität unter dem Einfluss des Lichteinfalls. Auch während des gesamten Jahres variiert der Lichteinfall, da das Sonnenlicht nur durch eine kleine Öffnung in der Grotte eindringt. Im Dezember fällt das Sonnenlicht während einer kurzen Periode direkt auf die blaue See.

Diese Exkursion ist inklusive der Fahrt in Gesellschaft mit anderen Touristen enthalten. Den Abstieg in die Grotte kann man mit Treppensteigen vergleichen. Im Anschluss an diesen Ausflug werden Sie an Ihrem Hotel/ Pousada abgesetzt. Vor Ort sind auf Wunsch weitere Exkursionen buchbar.



2. Bonito - Exkursion Estancia Mimosa, Wanderung entlang der Wasserfälle (inklusive Lunch)

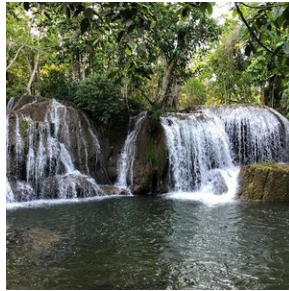
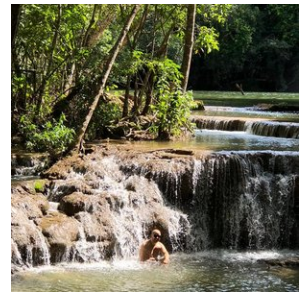
Diese fantastische Exkursion wird mittags angeboten und ein echtes 'Pantaneiro' Mittagessen mit leckeren lokalen Spezialitäten, ist inbegriffen.

Zu Beginn dieser Exkursion werden Sie an der Ranch 'Estancia Mimosa' willkommen geheißen, Ihnen wird der Ablauf der Tour erklärt und danach können Sie sich am Buffet stärken. Nach dem Essen haben Sie noch Gelegenheit, entweder in einer Hängematte zu entspannen, oder die nähere Umgebung der Ranch zu erkunden. Hier gibt es sowohl mehrere Tierarten, wie Kaimane, Papageien und auch viele interessante Pflanzen zu entdecken.

Die Tour führt anschließend über einen ca. 3 km langen Pfad, quer durch bewaldetes Gebiet, bei dem Sie an 9 kleinen Wasserfällen entlang kommen, wo Sie Gelegenheit haben, zu schwimmen. Der Guide wird Ihnen die schönsten Flecken während der Wanderung zeigen. Für Leute, die mutig sind, gibt es beim letzten Wasserfall noch die Möglichkeit, von einem Sprungbrett aus, ca. 5 Meter tief in das Wasser neben einem Wasserfall zu springen.

Schwierigkeitsgrad der Exkursion: leicht - auch für Kinder geeignet

Sie werden morgens an Ihrem Hotel abgeholt und dort auch wieder abgesetzt.



3. Bonito - Exkursion Nascente Azul, Flussschnorcheln, Entspannung und Abenteuer

Die Exkursion ´Nascente Azul´ ist eine wunderschöne Tagesexkursion mit zahllosen abenteuerlichen Aktivitäten, wie zum Beispiel einen 300 Meter langen Parcours, wo Sie in kristallklarem Wasser mit vielen farbenprächtigen Fischen schnorcheln werden. Sie fühlen sich wie in einem riesigen Aquarium. Dieses Abenteuer ist für die ganze Familie, auch für Kinder geeignet. Sie werden durch die Guides sehr gut auf das Schnorcheln vorbereitet. Das Equipment zum Schnorcheln wird zu Verfügung gestellt.

Daneben gibt es noch andere, abenteuerliche Aktivitäten, wie eine 400 Meter lange Zipline und eine riesige Schaukel. Auch befindet sich in der Anlage ein See, in dem man schwimmen kann, oder den man über Laufpfade, die aus Holz konstruiert wurden, überqueren kann. Auch hier gibt es eine kleine Zipline, mittels der man im Wasser landet.

Auch verfügt die Anlage über ein eigenes Restaurant, welches mittags ein Buffet mit leckeren Gerichten serviert.

Sie werden für diese Exkursion an Ihrem Hotel in Bonito abgeholt und danach auch wieder zurück gebracht.

