



Erleben Sie Brasilien
mit ReiseSpezialist Brasilien

VZR
Garant



Telefon +31 35 6284427

E-Mail info@reisespezialistbrasilien.de



Reiseangebot 9129 - Rundreise Brasilien März/April 2020 PDF

Sie empfangen hiermit ein Reise Angebot für eine Reise nach Brasilien. Tatsächlich sind aber noch Änderungen des Reiseplans möglich. Schließlich soll es ja eine Reise nach Maß werden. Schauen Sie sich das Angebot in Ruhe an, wir freuen uns auf Ihre Reaktion.

Um Ihre Reise zu dem genannten Reisepreis garantieren zu können, ist es wichtig, die Reise schnellstmöglich festzulegen. Die in unserem Angebot ausgesuchten Unterkünfte zu den von uns zu Grunde gelegten Preise können wir erst auf Verfügbarkeit prüfen, sobald Sie verbindlich gebucht haben.

- Damit wir die Reise für Sie buchen können, brauchen wir folgende Angaben:
- Namen und Geburtsdaten der Reisenden, wie im Ausweis vermerkt
- Nummer des Ausweises und Gültigkeitsdatum
- Rechnungsadresse
- Mobiltelefonnummer, unter der die Reisenden während der Reise erreichbar sind
- Kontaktdaten von Familie oder Freunden, die nicht an der Reise teilnehmen

Diese Daten können Sie auf dem Anfrageformular dieses Angebotes eintragen. Wir respektieren die Privatsphäre der Besucher unserer Website und tragen die Verantwortung dafür, dass persönliche Daten unserer Besucher vertraulich behandelt werden. Ihre persönlichen Daten werden verschlüsselt über eine sichere HTTPS Verbindung zu uns übermittelt.

Wir freuen uns auf Ihre Rückmeldung

Herzliche Grüße im Namen des RSB Teams

Brigitte van Dijk

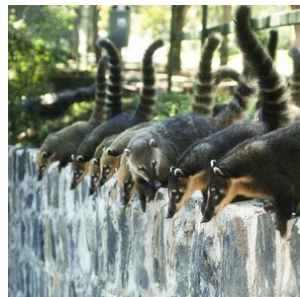
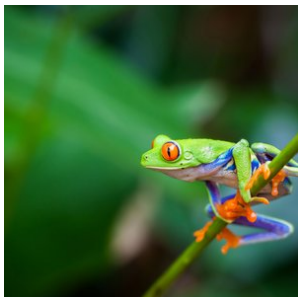
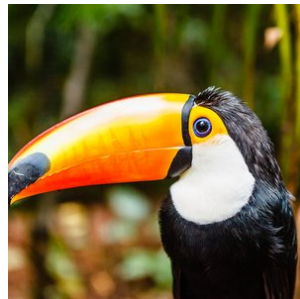
Reiseagentin

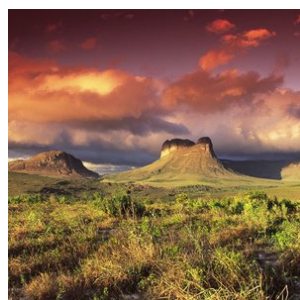
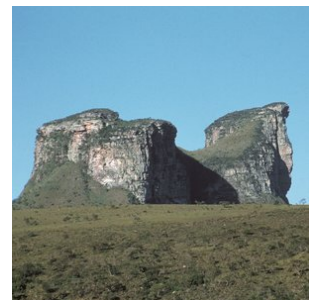
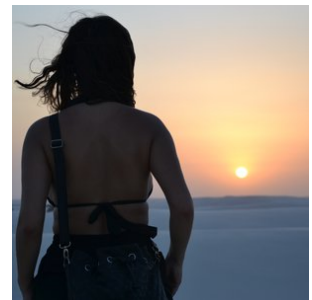
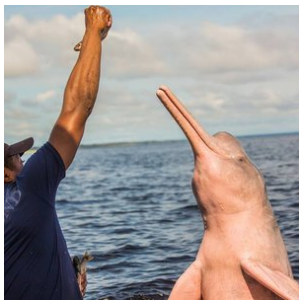
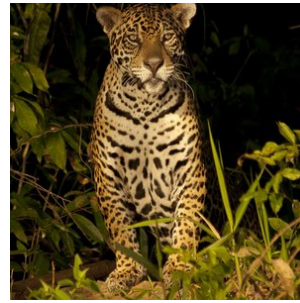
Reisecode:
FIZPMAAMSLLMCHDPDFD2MS

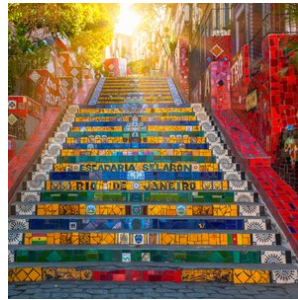
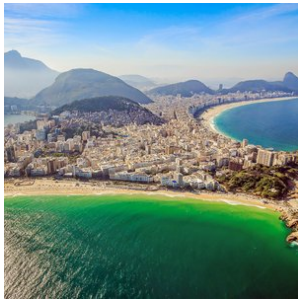
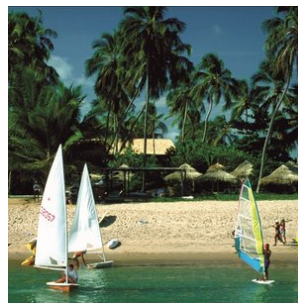
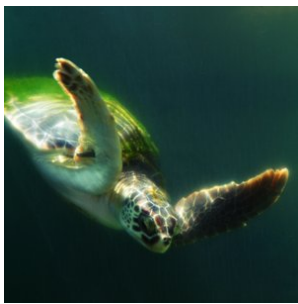
5.796,00 € p.p.

23 Tage
2 Personen

- ✓ **DIE GIGANTISCHEN WASSERFÄLLE VON FOZ DO IGUACU**
- ✓ **DAS SÜDLICHE PANTANAL MIT SEINER EINZIGARTIGEN FLORA UND FAUNA**
- ✓ **MANAUS UND ABENTEUER IM AMAZONASGEBIET**
- ✓ **LENCOIS MARANHENSES - DIE EINZIGARTIGE DÜNENLANDSCHAFT**
- ✓ **CHAPADA DIAMANTINA MIT SEINEN TAFELBERGEN UND GROTTE**
- ✓ **STRANDURLAUB IN PRAIA DO FORTE**







Beschreibung

Tag 01: 13-03-2020 (Flug nach Brasilien)

Tag 02: 14-03-2020 (1. Tag Landarrangement)

Tag 22: 03-04-2020 (Ende Landarrangement und Rückflug nach Deutschland)

Tag 23: 04-04-2020 (Ankunft Deutschland)

Reisepreis: € 5.796,-- pro Person auf Basis der Teilnahme von 2 Personen.

Bei Buchung bis zum 31-12-2019 gewähren wir einen Rabatt in Höhe von 145,-- € pro Person (nur bei Zahlung per Überweisung)

- **An dieses Angebot halten wir uns bis zum 05-01-2020 gebunden**

Inklusive:

- **Flüge:**
schauen Sie bitte unter `Flugzeiten`
die Flüge werden inklusive 23 kg Aufgabegepäck gebucht
- **Unterkunft:**
schauen Sie bitte unter `Hotels`
Sowohl in den Lodges im Pantanal wie auch im Amazonasgebiet ist der Aufenthalt auf Basis der Vollpension und inklusive der täglich stattfindenden Ausflüge
- **Mahlzeiten:**
schauen Sie bitte unter `Hotels`
- **Transfers**
- **Exkursionen:**
Die enthaltenen Exkursionen sind gesondert unter Exkursionen aufgeführt.
- **Reisebegleitung:**
Während der Reise bieten wir für jedes Ziel eine lokale Vertretung an, an die Sie sich wenden können - für Tipps,

Unterstützung und optionale Exkursionen. So reisen Sie auf individueller Basis, aber jederzeit mit Unterstützung.

- **Sicherheiten:**

Reisespezialist Brasilien, kurz ´RSB´ genannt, ist die deutsche ´BRS´ (Brazilië Reis specialist), eine niederländische Reiseorganisation mit einem sehr ausgebreitetem Reiseangebot nach Brasilien. Reisespezialist Brasilien ist Mitglied der SGR (Reiseschutzbrief NL), DRV (Deutscher Reiseverband), der ANVR und dem Katastrophenschutzfonds. Hierdurch sind Sie sicher, dass RSB den strengsten Anforderungen genügt, die man von Reiseorganisationen erwarten kann. Die Stiftung Garantiefond Reisegelder ´Stichting Garantiefonds Reisgelden (SGR)` , schützt vorausbezahlte Reisegelder von Reiseenden, die bei einem SGR-Mitglied eine Reise buchen. Alle Vereinbarungen bezüglich Reise- und Aufenthalt sind durch die SGR finanziell abgedeckt entsprechend der Garantieregelung der SGR (www.sgr.nl).

- **Hinweis:**

- Änderungen vorbehalten. Maßgeblich ist die Reisebestätigung. Es gelten die Allgemeinen Geschäftsbedingungen des Reiseveranstalters.

Nicht inkludiert:

- **Beitrag Katastrophenschutzfonds - € 2,50 pro Buchung**
- **Buchungsgebühren: € 25,- pro Buchung**
- **Eintritt in den Foz do Iguacu Nationalpark - hier beträgt der Eintrittspreis ca. 27 USD auf der brasilianischen und ca. 50 USD auf der argentinischen Seite des Nationalparks.**

Reisedetails

1. Foz do Iguacu - Ankunft

Nach Ihrer Ankunft am Flughafen von Foz do Iguacu werden Sie willkommen geheißen und per privatem Transfer zu Ihrem Hotel gebracht. Der Rest des Tages steht zu Ihrer eigenen Verfügung.

- Wählen Sie zwischen Standard-, Mittel- und Superior Klasse Hotels während Ihres Aufenthaltes in Foz do Iguacu

2. Foz do Iguacu - Besuch der brasilianischen und der argentinischen Seite der Wasserfälle

Heute ist eine 3 stündige, private Exkursion zu der brasilianischen Seite der Wasserfälle von Foz do Iguacu geplant. Sie werden an Ihrem Hotel abgeholt und nach der Exkursion auch wieder dort abgesetzt.

Am Nachmittag ist eine 4- stündige, private Exkursion zu der argentinischen Seite der Wasserfälle von Foz do Iguacu geplant. Sie werden an Ihrem Hotel abgeholt und nach der Exkursion auch wieder dort abgesetzt.

Während dieser Tour an der argentinischen Seite der Wasserfälle besteht auch die Möglichkeit, eine fantastische Dschungel- und Bootsexkursion zu den Wasserfällen zu buchen, die Gran Aventura Boots Tour.

3. Foz do Iguacu - Campo Grande - Pantanal

Heute endet Ihr Aufenthalt in Foz do Iguacu. Sie werden an Ihrem Hotel abgeholt und zum Flughafen von Foz do Iguacu gebracht, von wo aus Ihr Flug nach Campo Grande startet. Dort angekommen, werden Sie willkommen geheißen und anschließend zu Ihrer Lodge im Pantanal gebracht.

- Wählen Sie zwischen Standard-, Mittel- und Superior Unterkünften während Ihres Aufenthaltes im Pantanal

4. Pantanal - Verbleib in der Lodge (Self-Drive)

Sie verbleiben in der Lodge auf Basis von Vollpension und inklusive der täglich stattfindenden Exkursionen. Zu den angebotenen Exkursionen gehören unter anderem Natur Wanderungen, Piranhas fischen, Kanu Touren, reiten, sowie Sonnenaufgang und Sonnenuntergang Touren. Auch stehen abendliche Exkursionen in Begleitung erfahrener englischsprachiger Guides statt, um auf die Suche nach wilden Tieren zu gehen, die nachts aktiv sind.

Täglich sind 2 Exkursionen geplant, morgens und nach dem Mittagessen, wenn es etwas kühler ist. Zwischen den Exkursionen haben Sie Gelegenheit, etwas zu entspannen, die Einrichtungen der Lodge zu nutzen und das herrliche brasilianische Mittagsbuffet zu genießen.

Während Ihres Aufenthaltes im Pantanal steht mindestens eine Abendexkursion auf dem Programm. Alle Touren sind mit Augenmerk auf die Natur gerichtet. Begeben Sie sich auf die Spuren der Tiere des Pantanals; wie dem Jaguar, hunderten Vogelarten, Riesen Ameisenbären, Kaimanen und Capybaras (Wasserschweine).

In jeder Lodge gibt es ein etwas abgewandeltes Programm. Aber die Basis der oben beschriebenen Exkursionen ist überall die gleiche. Bei den Beschreibungen der Lodges sehen Sie jeweils einen Link mit dem Tag to Tag - Abläufen während Ihres Pantanal Aufenthaltes.

5. Pantanal - Verbleib in der Lodge (Self-Drive)

Sie verbleiben in der Lodge auf Basis von Vollpension und inklusive der täglich stattfindenden Exkursionen. Zu den angebotenen Exkursionen gehören unter anderem Natur Wanderungen, Piranhas fischen, Kanu Touren, reiten, sowie Sonnenaufgang und Sonnenuntergang Touren. Auch stehen abendliche Exkursionen in Begleitung erfahrener englischsprachiger Guides statt, um auf die Suche nach wilden Tieren zu gehen, die nachts aktiv sind.

Täglich sind 2 Exkursionen geplant, morgens und nach dem Mittagessen, wenn es etwas kühler ist. Zwischen den Exkursionen haben Sie Gelegenheit, etwas zu entspannen, die Einrichtungen der Lodge zu nutzen und das herrliche brasilianische Mittagsbuffet zu genießen.

Während Ihres Aufenthaltes im Pantanal steht mindestens eine Abendexkursion auf dem Programm. Alle Touren sind mit Augenmerk auf die Natur gerichtet. Begeben Sie sich auf die Spuren der Tiere des Pantanals; wie dem Jaguar, hunderten Vogelarten, Riesen Ameisenbären, Kaimanen und Capybaras (Wasserschweine).

In jeder Lodge gibt es ein etwas abgewandeltes Programm. Aber die Basis der oben beschriebenen Exkursionen ist überall die gleiche. Bei den Beschreibungen der Lodges sehen Sie jeweils einen Link mit dem Tag to Tag - Abläufen während Ihres Pantanal Aufenthaltes.

6. Südliches Pantanal - Manaus

Im Laufe des Tages werden Sie an der Lodge abgeholt und per privatem Transfer zum Flughafen von Campo Grande gebracht (Dauer ca. 3 Stunden). Anschließend geht es per inländischem Flug mit einem Zwischenstopp nach Manaus. Dort werden Sie am Flughafen willkommen geheißen und per privatem Transfer zu Ihrem Hotel gebracht. Der Rest des Tages steht zu Ihrer freien Verfügung.

- Wählen Sie zwischen Standard-, Mittel- und Superior Klasse Hotels während Ihres Aufenthaltes in Manaus

7. Amazonas Regenwald - Amazon Turtle Lodge (Start Arrangement)

1. Tag - Abholung am Hotel um 07:30 Uhr, von dort aus geht es per Transfer zum Hafen Ceasa (20 Minuten). Nehmen Sie ein Schnellboot zum Dorf Careiro da Varzea (30 Minuten). An diesem Punkt kommen wir an den 'Meetings of the waters' vorbei, wo sich der Negro und der Solimões River treffen (Zusammenkunft der Gewässer). Hier wird der Amazonas gebildet, der aus diesem Bereich in Richtung Atlantik fließt. Nach einem Stopp am Obstmarkt nehmen Sie einen Bus oder einen Lieferwagen über die Autobahn Manaus-Porto Velho (40 Minuten BR319) zum Araça-Fluss. Mit dem Boot passieren wir viele Seen und Bäche. Bestimmt ergibt sich auch die Gelegenheit Wasserlilien mit ihren riesigen Blättern und das Dorf und die Gemeinden der Nativea zu sehen. Ideal für alle Arten von Wildbeobachtungen wie Vögel, Alligatoren, Fische, Schlangen und Affen. Während dieser Reise zur Lodge können Sie jederzeit von einer Kreatur überrascht werden.

Ankunft in der Amazon Turtle Lodge ist gegen 12:00 Uhr. Zum Mittagessen werden Süßwasserfisch, Rindfleisch (Fleisch), Hühnchen, Salate und exotische Früchte aus dem Amazonas serviert (Buffet). Während dieser Reise können Sie viele Tiere wie Affen, Faultiere, Leguane, Spinnen und eine Vielzahl von Vögeln beobachten. Das Abendessen wird um 19:30 Uhr im Restaurant der Amazon Turtle Lodge mit Süßwasserfisch, Beef (Fleisch), Hühnchen, Salaten und exotischen Früchten des Amazonas (Buffet) serviert.

8. Amazonas Regenwald - Amazon Turtle Lodge (Tag 2 Arrangement)

Englische Beschreibung:

2. Tag - Um 05:30 Uhr machen wir eine frühe Sonnenaufgangs- und Vogelbeobachtungstour. Danach kehren wir zum Frühstück in die Lodge zurück.

Um 08:30 Uhr unternehmen wir eine Dschungelwanderung, bei der Sie mit unseren erfahrenen Guides ein wenig über das Überleben lernen. Er zeigt Techniken, wie man Reben als Seil benutzt, wie man auf Bäume klettert, wie man Wasser findet und wie man Jagdmöglichkeiten findet. Natürlich lernen Sie etwas über unsere Fauna und Artenvielfalt.

Um 12:00 Uhr mittags, nach dem Mittagessen, rudern wir mit dem Kanu, um mehr Vögel und Tiere wie Faultiere und Affen zu beobachten. Danach kehren wir um 19:30 Uhr zum Abendessen in die Lodge zurück. Nach dem Abendessen haben Sie Gelegenheit, den schönen Mondschein zu sehen und die Geräusche der im Dschungel lebenden Wesen zu lauschen.

9. Amazonas Regenwald - Amazon Turtle Lodge (Tag 3 Arrangement)

3. Tag - Um 08:00 Uhr besuchen wir ein Caboclo-Haus, um etwas über ihre Bräuche und Kultur zu erfahren. Wir besuchen Gummi- und Maniokplantagen und andere. Dies ist eine großartige Gelegenheit, um die örtlichen Bräuche zu fotografieren und wir können im Dschungel Früchte, Paranüsse, Kräuter, Gemüse und Gewürze sammeln.

Schauen Sie sich an, wie sie mit all diesen Waren ihr Essen zubereiten und probieren Sie etwas von diesem exotischen Produkt. Um 12:00 Uhr Mittagessen in der Lodge und Sie haben die Gelegenheit, einige der Dinge zu erleben, die Sie in den örtlichen Häusern gesehen haben (Obst, Gemüse, Gewürze, Kräuter).

Am Nachmittag gehen wir Piranha-Fischen und hoffentlich fangen wir viele Piranhas.

Abendessen um 19:30 Uhr mit nächster Kanutour zur nächtlichen Tierbeobachtung und Alligator-Beobachtung mit Taschenlampen,

Der erfahrene Guide fängt es mit seinen Bärenhänden (dies sollten Sie sich nicht selbst versuchen). Sie haben die Möglichkeit, Fotos zu machen und den Aligator zu halten, wenn Sie möchten.

10. Amazonas Regenwald - Amazon Turtle Lodge - São Luís

Heute endet der Aufenthalt in der Amazon Turtle Lodge. Per Transfer gemeinschaftlich mit anderen Gästen der Lodge werden Sie zum Flughafen von Manaus gebracht, von wo der Flug in Richtung São Luís startet. Dort angekommen, werden Sie begrüßt und per privatem Transfer zu Ihrem Hotel in São Luís gebracht.

- Wählen Sie zwischen Touristenklasse und Superior Unterkunft während Ihres Aufenthaltes in São Luís

11. São Luis - Barreirinhas

Sie werden heute an Ihrem Hotel in São Luis abgeholt und nach Barreirinhas, die Zugangspforte zu Lencóis Maranhenses, gebracht. Dort angekommen, werden Sie an Ihrem Hotel abgesetzt.

- Wählen Sie zwischen Touristen- und Superior Klasse Hotels während Ihres Aufenthaltes in Barreirinhas

12. Barreirinhas - Exkursion Lençóis Maranhenses (Dauer 1/2 Tag)

Heute steht eine Exkursion nach Lencóis Maranhenses mit einem 4X4 Geländewagen auf dem Programm. Genießen Sie die spektakulären Seen und Sanddünen. Dieses Naturgebiet wird auch als eines der sieben Naturwunder bezeichnet. Sie werden an Ihrem Hotel abgeholt und wieder zurückgebracht. Die Exkursion findet in Gesellschaft anderer Touristen statt.

Der Rest des Tages steht zu Ihrer freien Verfügung.

13. Barreirinhas - Sao Luis - Salvador

Sie werden heute an Ihrem Hotel in Barreirinhas abgeholt und zum Flughafen von Sao Luis gebracht. Von dort aus fliegen Sie weiter nach Salvador, wo Sie am Flughafen willkommen geheißen werden und Sie zu Ihrem Hotel in Salvador per privtem Transfer gebracht werden.

- Wählen Sie zwischen Standard-, Mittel- und Superiorklasse Hotels während Ihres Aufenthaltes in Salvador

14. Salvador - Chapada Diamantina Lencois (Transfer)

Sie werden heute an Ihrem Hotel in Salvador abgeholt und per privatem Transfer nach Lencois, die Zugangspforte von Chapada Diamantina (ca. 6 Stunden) gebracht. Dort angekommen, werden Sie an Ihrem Hotel abgesetzt.

- Wählen Sie zwischen Standard-, Mittelklasse und Superior Klasse Hotels während Ihres Aufenthaltes in Lencois

15. Chapada Diamantina - Wandertour Rio Serrano, Lençóis und Ribeirão do Meio

Heute steht eine angenehme Wanderung auf dem Programm. Es ist eine ideale Wandertour, um das schöne Naturgebiet kennen zu lernen. Die Exkursion startet morgens. Sie werden an Ihrem Hotel abgeholt und am Ende der Tour wieder dort abgesetzt.

Der Rest des Tages steht zur freien Verfügung.

16. Chapada Diamantina - Salvador (Transfer) - Praia do Forte

Heute endet das Chapada Diamantina Arrangement. Sie werden per privatem Transfer von Lençóis über Salvador (ca. 4 Stunden) nach Praia do Forte gebracht.

- Wählen Sie zwischen Standard-, Mittel- und Superior Klasse Hotels während Ihres Aufenthaltes in Praia do Forte

17. Praia do Forte - Freier Tag

Heute ist ein freier Tag, um Praia do Forte und seine Umgebung zu genießen. Erkunden Sie die idyllischen Strände, machen Sie einen Spaziergang auf den Naturpfaden oder besuchen Sie das berühmte Tamar-Projekt, um mehr über Meeresschildkröten zu erfahren. Genießen Sie lokale Köstlichkeiten in den charmanten Restaurants oder entspannen Sie einfach unter der brasilianischen Sonne. Ein perfekter Tag für etwas wohlverdiente Ruhe und Entspannung in diesem tropischen Paradies.

18. Praia do Forte - Freier Tag

Heute ist ein freier Tag, um Praia do Forte und seine Umgebung zu genießen. Erkunden Sie die idyllischen Strände, machen Sie einen Spaziergang auf den Naturpfaden oder besuchen Sie das berühmte Tamar-Projekt, um mehr über Meeresschildkröten zu erfahren. Genießen Sie lokale Köstlichkeiten in den charmanten Restaurants oder entspannen Sie einfach unter der brasilianischen Sonne. Ein perfekter Tag für etwas wohlverdiente Ruhe und Entspannung in diesem tropischen Paradies.

19. Praia do Forte - Freier Tag

Heute ist ein freier Tag, um Praia do Forte und seine Umgebung zu genießen. Erkunden Sie die idyllischen Strände, machen Sie einen Spaziergang auf den Naturpfaden oder besuchen Sie das berühmte Tamar-Projekt, um mehr über Meeresschildkröten zu erfahren. Genießen Sie lokale Köstlichkeiten in den charmanten Restaurants oder entspannen Sie einfach unter der brasilianischen Sonne. Ein perfekter Tag für etwas wohlverdiente Ruhe und Entspannung in diesem tropischen Paradies.

20. Praia do Forte - Freier Tag

Heute ist ein freier Tag, um Praia do Forte und seine Umgebung zu genießen. Erkunden Sie die idyllischen Strände, machen Sie einen Spaziergang auf den Naturpfaden oder besuchen Sie das berühmte Tamar-Projekt, um mehr über Meeresschildkröten zu erfahren. Genießen Sie lokale Köstlichkeiten in den charmanten Restaurants oder entspannen Sie einfach unter der brasilianischen Sonne. Ein perfekter Tag für etwas wohlverdiente Ruhe und Entspannung in diesem tropischen Paradies.

21. Praia do Forte - Ende Arrangement

Heute endet Ihr Aufenthalt in Praia do Forte. Sie werden an Ihrem Hotel abgeholt und zum Flughafen in Salvador gebracht. Von hier aus geht Ihr Flug zum nächsten Ziel oder zurück in Ihre Heimat.

Flugzeiten

Datum:	Von:	Nach:	Ab:	An:	Stops:	Airline:
13/03/2020	Frankfurt	Foz do Iguacu	Abends	Morgens	1	Lufthansa
16/03/2020	Foz do Iguacu	Campo Grande	Morgens	Nachmittags	1	
19/03/2020	Campo Grande	Manaus	Nachmittags	Nachts	1	
23/03/2020	Manaus	São Luís	Nachmittags	Abends	1	
26/03/2020	São Luís	Salvador	Vormittags	Nachmittags	1	
03/04/2020	Salvador	Frankfurt	Mittags	Vormittags am 4-04-20	1	Lufthansa

Reiseziele

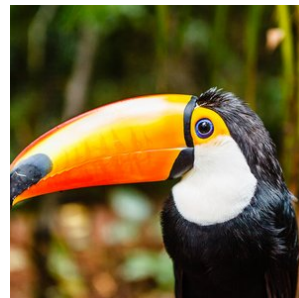
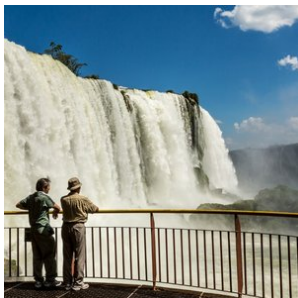
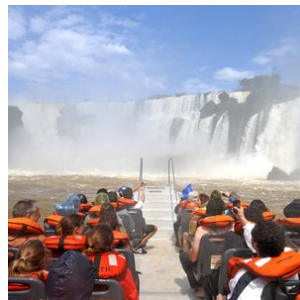
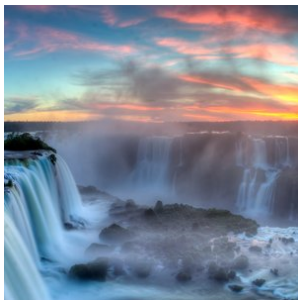
1. Foz do Iguacu

Dies ist zweifellos eines der spektakulärsten Anziehungspunkte Brasiliens. Nicht weniger als 275 Wasserfälle befinden sich in einem Gebiet von 2,7 km und bilden den mächtigen ´Foz do Iguacu´. In dessen Herz hören, sehen und fühlen Sie den ´Devil´s Throat´, wo 14 verschiedene Wasserfälle mit einem gewaltigen, beeindruckendem Geräusch aufeinandertreffen.

Der Besucher kann auf verschiedene Arten dieses Spektakel genießen: er kann über verschiedene Laufbrücken, die einen den Wasserfällen ganz nahe bringen, per Boot, oder die aufregendste Erfahrung, per Helikopter, die Wasserfälle erleben. Ebenso befindet sich dort das Dreiländereck, in Foz do Iguacu treffen Argentinien, Paraguay und Brasilien aufeinander.

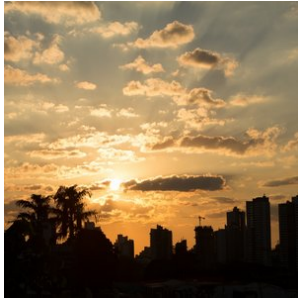
Der grenzüberschreitende Nationalpark von Foz do Iguacu wurde gegründet, um das wertvolle Ökosystem zu schützen. Hier können Sie einen echten Regenwald mit mehr als 400 Vogelarten, zig-fachen Säugetierarten, Reptilien und mehr als 2000 Pflanzensorten, besuchen. Wenn Sie nach Foz do Iguacu reisen, haben Sie verschiedene Unterkunftsmöglichkeiten.

Möchten Sie nahe bei den Wasserfällen und in einer exklusiven Umgebung bleiben? Dann können Sie im Hotel das Cataratas übernachten. Möchten Sie die nächtlichen Geräusche des nahe gelegenen Dschungels erleben? Dann ist die Yacutinga Lodge eine sehr gute Option. Die Stadt Foz do Iguacu selbst hat eine Vielzahl Hotels in diversen Komfortklassen im Angebot. Die beste Zeit, die Wasserfälle zu bewundern, ist während des brasilianischen Sommers (Dezember bis Februar), wegen des enormen Wasservolumens und der geringen Regenfälle.



2. Campo Grande

Campo Grande liegt im Bundesstaat Mato Grosso do Sul und hat sich in den letzten 40 Jahren von einer kleinen Stadt zu einer Metropole mit beinahe 1 Million Einwohnern entwickelt. Sie ist das wirtschaftliche Herz eines enormen Gebietes, das durch Viehzucht geprägt ist. Campo Grande ist die Hauptstadt des Bundesstaates vor allem deshalb, weil sie, bedingt durch den großen Flughafen, die Zugangspforte zum südlichen Pantanal und der `Serra da Bodoquena` Region bildet, die gemeinsam mit Bonito das Öko-touristische Zentrum von Brasilien beherbergen.

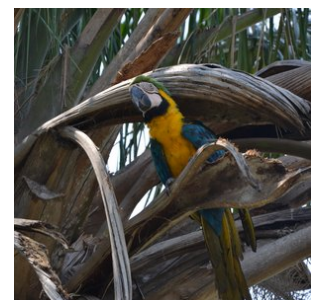
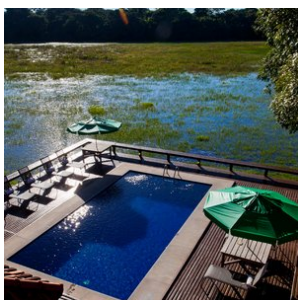


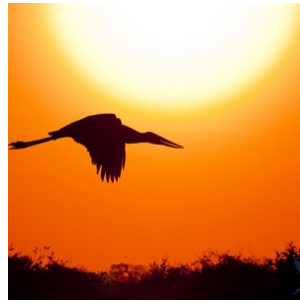
3. Pantanal-Süd

Die gigantische Tiefebene, die während der Regensaison (Dezember bis März) größtenteils überflutet wird, bildet das größte Feuchtgebiet der Welt. Mit einer beeindruckenden Oberfläche von ca. 150.000 Quadratkilometern sind die Feuchtgebiete des Pantanals mehr als 3mal so groß wie die Niederlande.

Ein einzigartiges Gebiet mit wunderschöner Vegetation und unzähligen Flüssen und Seen. Es ist die beste Gegend von Brasilien, um die ganz besondere Tierwelt zu bewundern, so wie den seltenen und eleganten Jaguar, wilde Papageien, Ameisenbären, Wildschweine, Capybaras, schwarze Kaimane und mehr als 600 verschiedene Vogelarten, sowie zum Beispiel den Jabiru. Eine Safari zu dieser besonderen Wildnis ist eine einzigartige Erfahrung und eine unvergleichbare Gelegenheit, seltene Tiere zu beobachten und in der Natur zu fotografieren.

Zweifellos ist der Besuch des Pantanals der Höhepunkt jeder Reise. Das Gebiet verfügt über diverse Lodges in verschiedenen Kategorien meistens auch auf Basis von Vollpension und inklusive täglicher Exkursionen. **Cuiaba bildet das Entré zum nördlichen Pantanal.** Das südliche Pantanal ist von Campo Grande aus besser zu erreichen. Der Unterschied zum nördlichen Pantanal besteht darin, dass Sie den südlichen Teil besser mit Bonito, der Hauptstadt des brasilianischen Ökotourismus kombinieren können.





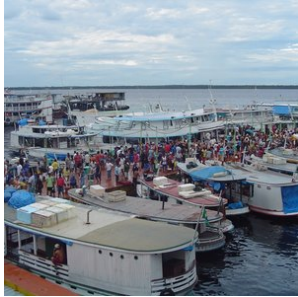
4. Manaus

Durch den mächtigen Amazonas, eine einzigartige Flusslandschaft, die es kein zweites Mal gibt, fließt ein Fünftel der Süßwassermenge der gesamten Erde. Im Herzen des Amazonasgebietes strömt der dunklere ´Rio Negro´ und der hellere ´Rio Solimões´ in einem spektakulären Schauspiel, welches als ´Encuentro das Aguas´, die Begegnung des Wassers, bekannt ist.

Hier, mitten im Dschungel ist eine Metropole mit nahezu 2 Millionen Einwohnern entstanden, das unvergleichliche Manaus. Der Handel mit Gummi im späten 19. Jahrhundert brachte der Stadt goldene Zeiten und ist jetzt der Knotenpunkt der wachsenden Ökonomie des Amazonasgebietes.

Manaus ist eine moderne Stadt mit allen kulturellen Einflüssen, die Sie sich vorstellen können. Aus dem glorreichen 19. Jahrhundert existieren noch eine Anzahl von Schmuckstücken, die man nicht missen möchte, sowie das Theater ´Teatro Amazonas´ gebaut im italienischen Renaissancestil, der Markt ´Mercado Alfredo Lisboa´, welches von Eiffel nach dem Vorbild der Les Halles in Paris entworfen wurde, und das ´Palacio Rio Negro´, wo derzeit der Gouverneur von Manaus wohnt.

Die Hauptstadt des Amazonas ist gegenwärtig das Zugangstor für den Tourismus des Regenwaldes im Amazonasgebiet. Von hieraus können Sie für mehrtägige Aufenthalte auf Vollpensionsbasis, inklusive täglichen Exkursionen zu vielen diversen Lodges, reisen. Es gibt Lodges in diversen Kategorien, sowohl in der Nähe von Manaus, als auch tiefer im Regenwald. Mehrtägige Bootstouren mit typischen Amazonas-Clipper-Booten sind ebenso gute Alternativen den Amazonas-Regenwald zu erleben.



5. Amazonas

Das Amazonasgebiet, mit seinen üppigen tropischen Regenwäldern und einer unvergleichlichen Biodiversität, ist eines der beeindruckendsten Naturgebiete der Welt. Das immense Regenwaldgebiet ist so groß, dass die Niederlande etwa 100-mal hineinpassen würden. Als Tor zu diesem grünen Paradies dient die Stadt Manaus, ein pulsierendes Stadtzentrum mit einem internationalen Flughafen, ideal für abenteuerlustige Reisende, die die Magie des Amazonas entdecken möchten.

Entdecken Sie den Amazonas: Ein Abenteuer aus Kontrast und Vielfalt

In der Umgebung von Manaus bieten zahlreiche Lodges den Besuchern die Möglichkeit, sich vollständig in die Düfte, Farben und Geräusche des Dschungels einzutauchen. Zweifellos ist dies einer der Höhepunkte einer Reise durch Brasilien. Lernen Sie die charmanten rosa Flussdelfine, den „Boto“, kennen, treffen Sie die freundlichen und gastfreundlichen lokalen Gemeinschaften und bewundern Sie die einzigartige Flora und Fauna, die nirgendwo anders auf der Welt zu finden ist.

Das Amazonasgebiet ist nicht uniform; es besteht aus verschiedenen Biomen, jedes mit einem eigenen Charakter. Der Varzea-Wald rund um den Rio Negro wird beispielsweise in der Regenzeit von Flüssen überflutet und trocknet in der Trockenzeit teilweise aus. Hier entdecken Sie eine einzigartige Dynamik in Flora und Fauna, die vollständig von den Gezeiten des Flusses abhängt.

Im Gegensatz dazu stehen die Amazonas-Hochländer, wie die Region um Presidente Figueiredo, die eine feste und stabile Umgebung bieten. Diese Hochländer sind gekennzeichnet durch riesige Bäume, die bis zu 80 Meter hoch werden, üppige Wasserfälle und ein Ökosystem, das nicht von saisonalen Überschwemmungen abhängig ist. Presidente Figueiredo, nur 107 Kilometer von Manaus entfernt, ist als das „Land der Wasserfälle“ bekannt und bietet den Besuchern spektakuläre Naturwunder wie den Cachoeira de Iracema und den Cachoeira do Santuário. Hier können Sie in natürlichen Becken schwimmen, abenteuerliche Wanderungen unternehmen und die unberührte Schönheit des Regenwaldes erkunden.

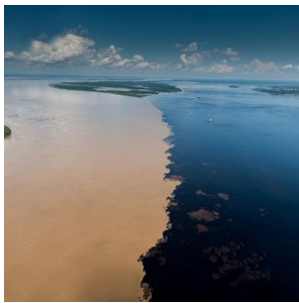
Eine Kombinationsreise für das vollständige Amazonas-Erlebnis

Für ein vollständiges Amazonas-Erlebnis wird eine Kombinationsreise zwischen den Hochländern und dem Varzea-Gebiet dringend empfohlen. Verbringen Sie beispielsweise 3 Nächte in einer Lodge in der Nähe von Presidente Figueiredo, um die Wasserfälle und den Hochlandregenwald zu genießen, und anschließend 3 Nächte in einer Lodge im Varzea-Gebiet, um den einzigartigen Überschwemmungsjungle zu erleben. Diese Kombination bietet eine tiefgehende Einführung in die vielen Gesichter des Amazonasgebietes und zeigt, warum der Regenwald weltweit zu den faszinierendsten Naturgebieten gehört.

Amazonas-Kreuzfahrten: Eine luxuriöse Alternative

Liebhaber von Kreuzfahrten können den Amazonas vom Wasser aus entdecken. Wöchentlich starten Kreuzfahrten von Manaus aus, von luxuriösen Schiffen wie der Grand Amazon Cruise bis hin zu intimeren Amazonas-Flussbooten. Diese Kreuzfahrten bieten eine einzigartige Möglichkeit, die ausgedehnten Flüsse und verborgenen Seitenarme des Amazonas in vollem Komfort zu erkunden.

Mit einer solchen Vielfalt an Landschaften, Aktivitäten und Erlebnissen bietet das Amazonasgebiet ein Abenteuer, das sowohl unvergesslich als auch unersetzlich ist. Dies ist ein Ziel, das jeder Naturliebhaber mindestens einmal in seinem Leben erleben sollte.

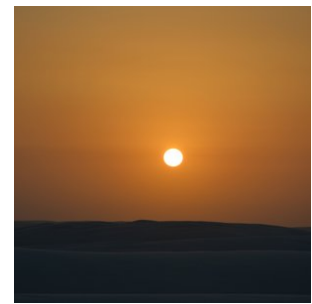
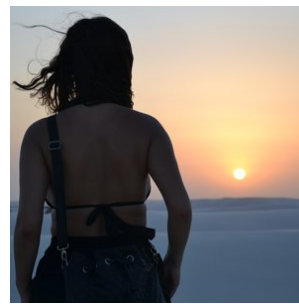


6. Lençois Maranhenses

São Luís liegt im Norden Brasiliens und ist mit seinen 700.000 Einwohnern die Hauptstadt des Bundesstaates Maranhão. Es wurde auf einer Insel zwischen 2 Flüssen erbaut. Der kompakte zentrale und historische Teil der Stadt ist gut zu Fuß zu erkunden. Die koloniale Architektur von São Luís wird als eine der schönsten Brasiliens bezeichnet. Zum Beispiel ist die Verwendung von portugiesischen Fliesen in einer Vielfalt von Motiven und Farben charakteristisch. Einige Sehenswürdigkeiten sind die Kathedrale da Sé, gebaut für die Jesuiten im Jahr 1726 und das Palais 'Palácio dos Leões', ursprünglich ein französisches Fort, in dem heutzutage der Gouverneur residiert.

Der größte Anziehungspunkt ist aber unbestreitbar das absolut einzigartige Naturgebiet Lençois Maranhenses: eine ausgestreckte Dünenlandschaft entlang der Küste. Durch die hohen Regenfälle während der Regensaison entstanden zwischen den enormen Sanddünen kristallklare Lagunen in einem Gebiet von circa 200 Quadratkilometern. Es ist ein atemberaubendes und einzigartiges Urlaubsziel. Der Ort Barreirinhas ist das Entre zu diesem spektakulären Ökosystem. Von dort aus können Sie schöne Touren mit dem Jeep durch das Gebiet machen und schwimmen in einer der vielen Seen und Lagunen.

Die beste Zeit, dieses Gebiet zu besuchen ist von Januar bis Juni, wenn die Lagunen und Seen durch die Regenfälle ihre Form gebildet haben. Während der Trockenzeit trocknen die Gewässer zum größten Teil aus.



7. Salvador

Salvador, im Bundesstaat Bahia, war die erste Hauptstadt von Brasilien und befindet sich auf einer Halbinsel mit Sicht auf eine enorm große Bucht. Für Brasilianer ist der Bundesstaat Bahia das Synonym für ein relaxtes Lebenstempo. Ausgefallene Farben, Musik und eine Mischung von Religionen kennzeichnen diesen Bundesstaat.

Da Salvador in der Vergangenheit der vornehmste Hafen für den Sklavenhandel war, besteht die Bevölkerung bis auf den heutigen Tag hauptsächlich aus Afro-Brasilianern. Die Fecht-/ Tanzkunst 'Capoeira' wurde unter anderem durch Sklaven in Salvador entwickelt.

Das historische Zentrum Pelourinho hat eine Vielzahl barocker Kirchen in kolonialer Architektur. Es ist ebenso bekannt aufgrund seines überschwänglichen Nachtlebens mit zahllosen Restaurants, Bars und Nachtclubs. Nach Rio de Janeiro ist der Karneval in Salvador am bekanntesten und wird hier total anders gefeiert. Im Gegensatz zu Rio, wo Sie mehr oder weniger nur Zuschauer sind, werden Sie hier mit in die Umzüge einbezogen und feiern einfach mit.

Salvador bietet eine große Auswahl an Hotels in diversen Komfortklassen. Kombinieren Sie einen Besuch von Salvador mit den nahe gelegenen Orten Praia do Forte, Morro de São Paulo oder dem prächtigen Naturgebiet Chapada Diamantina.

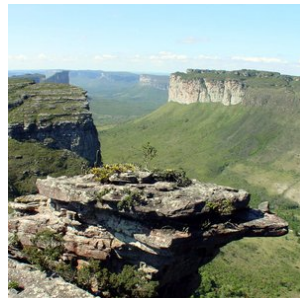
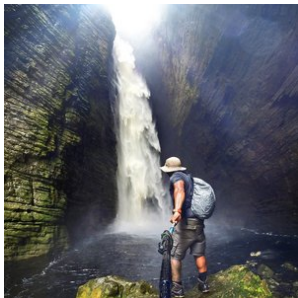
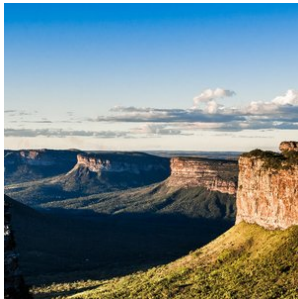
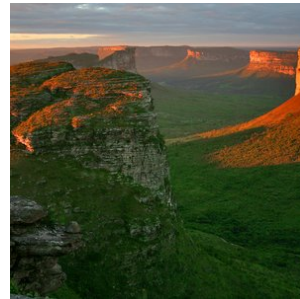
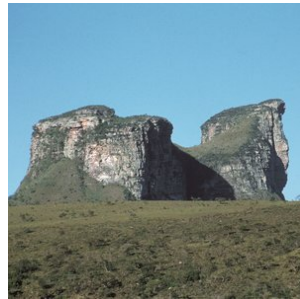




8. Chapada Diamantina

Tief im Hinterland von Bahia befindet sich der Nationalpark Chapada Diamantina, ein enormes Gebiet, welches Aussichten von seltener Schönheit bietet: Tafelberge, mysteriöse Grotten, Wasserfälle, Flüsse und Hügel. Die wichtigsten Dörfer von Chapada Diamantina sind Lençóis, Mucuge, Xique- Xique do Igatu und Indarai, alle während des großen Gold- und Diamantenrausches entstanden.

Lençóis verfügt dabei über die beste touristische Infrastruktur und wird als das Zugangstor für dieses Gebiet gesehen. Die Möglichkeiten für Aktiv- und Abenteuer-touristik sind endlos, von ein- und mehrtägigen Wandertrekkings über Touren zu den Wasserfällen und Grotten, Mountainbike Touren, mehrtägige Ausritte zu Pferd und vieles mehr. Informieren Sie sich über die Möglichkeiten!



9. São Luis

Die Hauptstadt des Bundesstaates Maranhão hat 700.000 Einwohner und ist - trotz ihrer historischen und kulturellen Schätze - für den internationalen Tourismus bislang ein Insidertipp geblieben. Maranhão ist der zweitgrößte Bundesstaat des brasilianischen Nordostens und stellt in vielerlei Hinsicht eine Übergangszone zwischen dem Nordosten und der

Amazonasregion dar. Während die Landschaften des Südens und Ostens des Bundesstaates hauptsächlich von semiaridem Sertão und großflächigen Babassupalmenhainen geprägt sind, kommt es im Norden und Nordosten zu regelmäßigen Regenfällen und tropischer Regenwald ist die vorherrschende Vegetationsform. Die Stadt São Luís selbst ist eine Mischung aus Amazonasregion und Nordosten, aus Fluss- und Seehafen, und mit wunderbaren Stränden gesegnet. In der lokalen Kultur verschmelzen europäische, afrikanische und indigene Traditionen auf eine selbst für Brasilien einzigartige Weise, was sich vor allem in der reichen Folklore der Region widerspiegelt.

São Luís wurde 1612 zu Ehren von König Ludwig XIII. gegründet und hat somit, wie auch Rio de Janeiro, französische Wurzeln. Trotz eines Bündnisses mit den Tupinambá-Indianern war Frankreich an der Siedlung nur mäßig interessiert und diese kapitulierte zwei Jahre später vor den Portugiesen. Danach folgte zwischen 1641 und 1644 eine kurze Periode niederländischer Besetzung, was São Luís zur einzigen brasilianischen Stadt macht, die im Laufe ihrer Geschichte von drei Nationen besetzt wurde. Unter der portugiesischen Kolonialherrschaft erlebte der Hafen von São Luís durch den Zucker- und Baumwollexport eine Phase des Aufschwungs, bis im 19. Jahrhundert der Niedergang des auf der Arbeitskraft von Indigenen und afrikanischen Sklaven basierenden Plantagensystems einsetzte. Während Maranhãos ländliche Gebiete heutzutage wirtschaftlich vor allem auf die Verarbeitung von aus der Babassupalme gewonnenen Produkten setzen, ist in den Überschwemmungsgebieten jenes Teils des Bundesstaates, der zur Amazonasregion zählt, insbesondere auch der Reisanbau von großer Bedeutung.

In den letzten Jahren haben mehrere Großprojekte entscheidend zur Entwicklung Maranhãos beigetragen: Im Rahmen des Serra dos Carajás-Unterfangens wird Eisenerz aus einer der größten Lagerstätten der Welt per Bahn an die Küste gebracht, südlich von São Luís gibt es ein riesiges Aluminiumwerk und im strategisch günstig gelegenen Alcântara den berühmten Raketenstartplatz. Diese Initiativen haben - kombiniert mit der Entdeckung von Ölvorkommen - der Wirtschaft des Bundesstaates neues Leben eingehaucht und Zuwanderer aus anderen Teilen des Landes angezogen.

Das auf einer Insel zwischen zwei Flüssen gelegene Zentrum von São Luís, mit Blick auf die São Marcos-Bucht, ist sehr kompakt und somit ist es problemlos möglich, die wichtigsten Sehenswürdigkeiten der Stadt zu Fuß kennenzulernen. Die Kolonialarchitektur von São Luís zählt zu den schönsten von ganz Brasilien und zeichnet sich insbesondere durch den verschwenderischen Einsatz von portugiesischen Fliesen aus, die in der ganzen Stadt in einer unglaublichen Fülle an Farben und Designs zu bewundern sind. Durch die Restaurierung von ungefähr 200 Gebäuden hat das 1989 initiierte Projekt "Reviver" maßgeblich dazu beigetragen, den Verfall dieses historischen Schatzes zu verhindern.

Zu den interessantesten Gebäuden der Stadt zählen die 1726 von den Jesuiten erbaute Catedral da Sé und der ein klein wenig an Versailles erinnernde Palácio dos Leões, ursprünglich eine französische Festungsanlage und heute Residenz und Amtssitz des Gouverneurs von Maranhão. Die zwischen 1618 und 1641 erbaute Igreja do Desterro fällt vor allem durch ihre ungewöhnliche Fassade auf und ist die einzige byzantinische Kirche Brasiliens. Die Wasserspeier der legendären Fonte do Ribeirão bewachen den Eingang zu Fluchttunnel, die früher zu den Kirchen der Stadt führten.

São Luís bietet eine Vielzahl guter Museen, die sich allen Aspekten der reichen Kultur und Geschichte der Stadt widmen: von sakraler Kunst über afrikanische Religionen bis hin zu zeitgenössischer Kunst. Im Salão de Bens Culturais ist außerdem eine umfassende Ausstellung zum Thema Bumba-meu-boi zu sehen. Diese einzigartige Tradition vermischt portugiesische, afrikanische und indigene Einflüsse und erlebt ihren Höhepunkt während der jährlich stattfindenden Juni-Feierlichkeiten, für die unzählige Truppen aus dem Landesinneren in die Hauptstadt reisen und in einem farbenfrohen Musikspektakel durch ihre Straßen tanzen.

Auf der anderen Seite der São Marcos-Bucht liegt ein weiteres architektonisches Juwel: Alcântara. Die erste Hauptstadt von Maranhão wurde an jenem Abschnitt der brasilianischen Küste errichtet, wo die Portugiesen einst ihre ersten Zuckerrohrplantagen anlegten. Früher einmal die reichste Stadt des Landes, liegt der Großteil der älteren Gebäude Alcântaras heute in Ruinen - in krassem Gegensatz zu dem nahe gelegenen, ultramodernen Raketenstartplatz.

Obwohl das Meer die einzige Route zu den meisten Stränden der langen, nahezu unberührten Küste von Maranhão darstellt, gibt es einige tolle Orte, die über Straßen rasch und mühelos zu erreichen sind. Ponta de Areia ist am wenigsten weit von São Luís entfernt, während Calhau als malerischster und Araçagi als schönster Strand der Region gilt. Fährt man nach Araçagi noch ein Stück weiter, durch Palmenhaine und Hügellandschaften, gelangt man zu dem Bootsbauerstädtchen São José de Ribamar und dem charmanten Fischerdorf Raposa.

370 km östlich von São Luís liegt der Lençóis Maranhenses-Nationalpark, ein über 200 Quadratkilometer großes

Wüstengebiet an der Küste, dessen einzigartige Landschaft von einer atemberaubenden Kombination aus gewaltigen Sanddünen - den sogenannten lençóis (wörtlich: "Bettlaken") - und Süßwasserlagunen mit kristallklarem Wasser geprägt ist. Zugang zu diesem spektakulären Ökosystem und seiner unverwechselbaren Fauna bietet die Stadt Barreirinhas.



10. Praia do Forte und Itacimirim

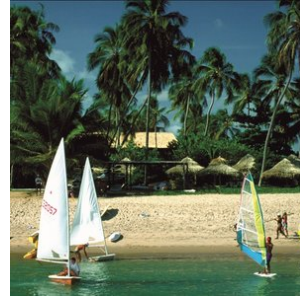
Etwas nördlich von Salvador, in Bahia finden Sie Praia do Forte, wo der Schutz der lokalen Flora und Fauna ganz groß geschrieben wird. Eine Reise zu diesem Ort in Brasilien konfrontiert Sie höchstwahrscheinlich mit dem Projekt 'Tamar', welches ganz im Zeichen des Schutzes von gefährdeten Schildkröten steht.

Praia do Forte besteht aus 12 Kilometern unberührten Stränden, Palmen, Lagunen, farbenfrohen Riffs und kristallklaren Bächen, die durch die Gezeiten entstanden sind. Der Name Brasiliens Polynesien ist dadurch auch wohlverdient. Praia do Forte hat eine außergewöhnliche touristische Infrastruktur mit zahlreichen großen Resorts, sowie zum Beispiel das Iberostar Resort und das Tivoli Eco Resort, neben vielen preiswerten Unterkünften. Das gesellige Örtchen hat eine Überfülle an Restaurants und bietet gute Möglichkeiten, auszugehen. Neben dem Tauchen ist es ebenso ein guter Fleck für andere Wassersportarten, sowie segeln und windsurfen.

Itacimirim ist ein kleines Dorf, das etwa 48km vom International Airport Salvador entfernt ist. Es liegt an der Coconut Road, in der Region Costa dos Coqueiros. Itacimirim (indischer Name, der "kleine Stein") liegt an der 25 Meter langen Küste zwischen Guarajuba (Süden) und Praia do Forte (Norden), welche von der Mündung des Pojuca Fluss getrennt wird. In diesem paradisischen Abschnitt befinden sich die schönsten Strände und Buchten der Nordküste von Bahia. Praia da Barra, bietet Touristen die Möglichkeit mit Kanuas den Pojuca Fluss zu erkunden. Hier fangen die Fischer mit Hilfe von Käfigen, die sie in die Stromschnellen hängen, "Pitu" - einen Süßwasser Hummer.

Praia das Ondas, ist ein weicher langer Sandstrand, der zu Spaziergängen oder zum Wellenreiten einlädt. Praia do Porto, befindet sich hinter einem Riff, dass dafür sorgt, dass das Wasser hier sehr ruhig ist. Fast wie ein natürlicher Pool, lädt er zum schwimmen und entspannen ein. Von hier aus hat man einen wundervollen Blick auf die anderen Strände. Und mit ein bisschen Glück, trifft man eine der Meeresschildkröten, die hier am Riff viel Futter finden.

Am Praia da Espera, liegen die Fischerboote vor Anker. Daneben gibt es unzählige natürliche Pools mit bunten Korallen und Fischen, die zum Schnorcheln einladen. Etwas entfernt befindet sich sogar ein Schiffswrack, welches von Tauchern entdeckt werden kann. Praia do Peru, bietet ideale Bedingungen zum Surfen, und wird von der Szene oft für Meisterschaften genutzt. Hier ist auch der beste Ort, um einen wundervollen Sonnenuntergang zu genießen. Itacimirim eignet sich hervorragend für verschiedenste Wassersportarten und Angeln. Oder, um sich einfach nur in einer paradisischen Umgebung zu entspannen.



Hotels

Touristenklasse Hotels

1. Foz do Iguaçu - Tarobá Hotel

Zimmertyp: **Superior Doppelzimmer**

Verpflegungsart: **Frühstück inbegriffen**

Anzahl Nächte: **2**

Anzahl Zimmer: **1**

Upgrade Option: --> Wyndham Golden Foz Suites 29,-- €/ Belmond das Cataratas 445,-- € pro Person für 2 Nächte

Dieses moderne Designerhotel im Stadtzentrum von Foz do Iguaçu bietet klimatisierte Unterkünfte mit Kabelfernsehen und Zimmerservice. Die Touristenattraktionen der Stadt sind vom Hotel aus per Bus rasch und bequem zu erreichen und auch der internationale Flughafen ist nur wenige Minuten entfernt. Zur Freizeitgestaltung gibt es einen Fitnessbereich, ein Spielzimmer und einen kleinen Swimmingpool auf der Terrasse. Jeden Morgen wird ein Frühstücksbuffet mit mehr als 40 regionalen Spezialitäten serviert.



2. Pantanal - Pousada Aguape

Zimmertyp: **Standard Doppelzimmer**

Verpflegungsart: **Vollpension**

Anzahl Nächte: **3**

Anzahl Zimmer: **1**

Upgrade Option: --> Refúgio da Ilha 467,-- € pro Person für 3 Nächte

Die Pension Aguapé zeichnet sich durch ihre Lage in einem besonders artenreichen Gebiet aus, in dem neben der typischen Vegetation der Feuchtländer auch weitläufige Wiesen und Flächen karger Cerrado-Vegetation, Seen, Tiefebene, Teiche und der Aquidauana-Fluss mit seinen üppigen Galeriewäldern anzutreffen sind. Mit über 300 registrierten Spezies ist die Gegend eine ausgezeichnete Destination für Vogelbeobachter. Die Lodge hat 15 Zimmer, einen Swimmingpool, einen Bereich mit mehreren Hängematten und Internetzugang. Das Programmangebot beinhaltet Reitausflüge, Wanderungen, Fotosafaris, Bootstouren und Workshops zum Umgang mit Rindern (für längere Aufenthalte).

Green List

Die Lodge beteiligt sich an verschiedenen Projekten des Pantanal-Naturparks, der ein Schutzgebiet von 6.000.000 ha umfasst. Neben dem von der Lodge selbst ausgehenden Ameisenbären-Projekt gibt es z.B. auch das Hyazinth-Ara-Projekt, dessen Ziel es ist, den Lebensraum des *Anodorhynchus hyacinthinus* zu schützen und so den Fortbestand der Spezies zu sichern.



3. Manaus - Hotel Saint Paul

Zimmertyp: **Standard Doppelzimmer**

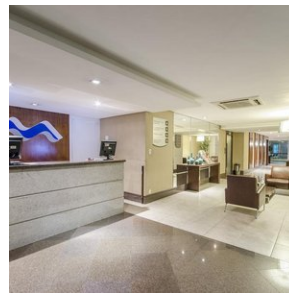
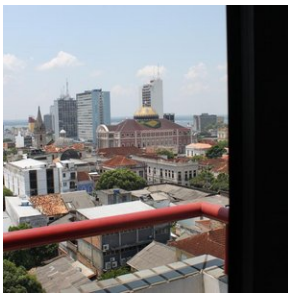
Verpflegungsart: **Frühstück inbegriffen**

Anzahl Nächte: **1**

Anzahl Zimmer: **1**

Upgrade Option: --> **Villa Amazonia 56,- € pro Person**

Das Saint Paul Hotel befindet sich im historischen und kulturellen Zentrum von Manaus, nur 500 m vom berühmten Teatro Amazonas entfernt. Freuen Sie sich auf komfortable Unterkünfte mit Parkmöglichkeit und kostenfreiem WLAN. Die Zimmer im Saint Paul Hotel sind klimatisiert und mit Kabel-TV, einem Telefon und einer Minibar ausgestattet. Entspannen Sie am großzügigen Pool oder in der Sauna des Saint Paul Hotels und trainieren Sie im gut ausgestatteten Fitnesscenter. Das Hotel serviert ein regionales Frühstück mit lokalen Spezialitäten wie tropischen Früchten und frischen Fischgerichten.



4. Amazonas Regenwald - Amazon Turtle Lodge

Zimmertyp: **Standard Doppelzimmer**

Verpflegungsart: **Vollpension**

Anzahl Nächte: **3**

Anzahl Zimmer: **1**

Upgrade Option: --> Juma Lodge 372,-- € pro Person für 3 Nächte

Erleben Sie den Amazonas mit den erfahrenen Naturführern der Amazon Turtle Lodge, inmitten einer unberührten Dschungelkulisse. Wenn Sie nach einem ausgezeichneten Preis-Leistungs-Verhältnis suchen, sind Sie in der Amazon Turtle Lodge genau richtig.

Einzigartige Exkursionen

Die Exkursionen der Amazon Turtle Lodge sind ein absolutes Highlight Ihrer Reise, da sie Ihnen die vielfältige Natur des umliegenden Regenwaldes näherbringen.

Die Lodge bietet Aufenthalte mit mehreren Übernachtungen an, jeweils mit Vollpension und täglichen Exkursionen. Alle Zimmer verfügen über ein eigenes Badezimmer mit Warmwasser und Klimaanlage.

Lage

Die Amazon Turtle Lodge liegt idyllisch an einem See, 70 km südlich von Manaus, weit entfernt von anderen Lodges und mitten in unberührter Natur. Die Umgebung umfasst verschiedene Biome, wie überflutete Wälder und höher gelegenen Dschungel. Vogelbeobachtungen sind hier besonders reizvoll. Außerdem können Sie bei Bootsausflügen Kaimane und Flussdelfine entdecken – ein unvergessliches Erlebnis!

Erreichbarkeit

Der Transfer zur Lodge dauert 3½ bis 4 Stunden. Er beginnt mit einer Fahrt vom Hotel oder Flughafen zum Hafen in Manaus, gefolgt von einer Bootstour über den Amazonas, bei der Sie die berühmte „Begegnung der Wasser“ überqueren. Danach erfolgt eine Weiterfahrt über Land nach Porto Careiro und schließlich eine malerische Motorbootfahrt von etwa 40 Minuten auf dem Mamori-Fluss zur Lodge.

Größe und Aufbau der Lodge

Die Turtle Lodge ist eine mittelgroße Lodge mit 21 Holz- und Steinbungalows, die verschiedene Komfortstufen bieten. Die Lodge liegt auf einer Anhöhe und ist großzügig angelegt, sodass viel Platz für Spaziergänge durch die tropischen Gärten mit Obstbäumen, Vögeln und Affen vorhanden ist. Alle Zimmer sind klimatisiert, während die Bungalows der Superior-Klasse moderner und geräumiger gestaltet sind. Das Restaurant bietet einen Blick auf den üppigen zentralen Garten, der zu einer offenen Lounge mit Hängematten führt.

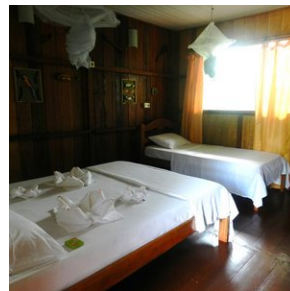
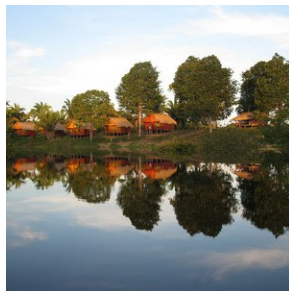
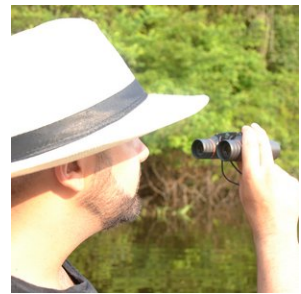
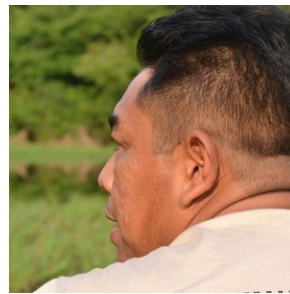
Schwimmbad

Nach einem ereignisreichen Tag laden das Schwimmbad und ein erfrischendes Getränk zur Entspannung ein.

Einzigartige Merkmale

Die Turtle Lodge hebt sich von anderen Lodges durch eine Reihe von Spezialpaketen ab, wie Survival-Pakete mit Camping (in Hängematten) im Dschungel. Möchten Sie eine Nacht Survival hinzufügen und im Regenwald übernachten oder ein besonderes Abendessen im Dschungel genießen? Fragen Sie uns nach den zusätzlichen Kosten.

Mit ihrer Mischung aus Komfort, unberührter Natur und einzigartigen Erlebnissen ist die Amazon Turtle Lodge ein unvergessliches Ziel für jeden, der den Amazonas hautnah erleben möchte.



5. São Luis - Grand São Luis Hotel

Zimmertyp: **Superior Doppelzimmer**

Verpflegungsart: **Frühstück inbegriffen**

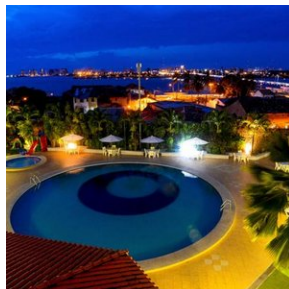
Anzahl Nächte: **1**

Anzahl Zimmer: **1**

Upgrade Option: --> **Hotel Luzeiros 16 € pro Person für eine Nacht**

Dieses Hotel liegt im historischen Zentrum von São Luis. Alle Zimmer verfügen über Kabel-TV, einer Minibar, eigenem Badezimmer, Klimaanlage und einem Balkon mit Aussicht auf den Garten und das Schwimmbad. Gratis Wi-Fi steht ebenfalls zu Verfügung.

Darüber hinaus gehören zu den Einrichtungen des Hotels diverse Schwimmbäder, wovon eines ausschließlich nur für Erwachsene zugänglich ist.



Mittelklasse Hotels

1. Foz do Iguacu - Hotel Wyndham Golden Foz Suítes

Zimmertyp: **Superior Doppelzimmer**

Verpflegungsart: **Frühstück inbegriffen**

Anzahl Nächte: **2**

Anzahl Zimmer: **1**

Upgrade Option: **29,-- € pro Person**

Moderne Unterkünfte mit einem Außenpool erwarten Sie im Wyndham Goldene Foz Suítes. Das Hotel liegt im Stadtzentrum von Foz do Iguaçu und verfügt über eine Trocken- und Dampfsauna sowie ein Fitnesscenter. Die klimatisierten Zimmer verfügen über ein helles Dekor, einen Sitzbereich, Kabel-TV und eine Minibar. Einige Zimmer bieten zudem eine Küchenzeile. Gerne verwöhnt Sie tagsüber auch der Zimmerservice. Das Wyndham Goldene Foz Suítes beinhaltet ein Cafe Bistro und eine Poolbar. Im Restaurant wird täglich ein Frühstücksbuffet mit saisonalen Früchten, frischen Säften, Broten und Kuchen serviert.



2. Pantanal - Refúgio da Ilha

Zimmertyp: **Standard Doppelzimmer**

Verpflegungsart: **Vollpension**

Anzahl Nächte: **3**

Anzahl Zimmer: **1**

Upgrade Option: **467,-- € pro Person**

Gelegen am Ufer des Salobra Flusses auf einer Insel mit einer Fläche von insgesamt 4.000 Hektar, befindet sich die kleine Refugio da Ilha Lodge. Die sieben Zimmer des typischen Bauernhauses verfügen alle über ein eigenes Badezimmer, Klimaanlage, einen Ventilator und den Schutz eines Moskitonetzes. Durch seine überschaubare Größe können die Besucher viel von der familiären Atmosphäre miterleben. Aktivitäten in der Lodge sind auf den Ökotourismus fokussiert. Auf dem Programm stehen diverse Exkursionen per Pferd, per Kanu oder zu Fuß, die den Besucher in die Feuchtgebiete bringen, damit sie Wildlife aus nächster Nähe beobachten können - Riesenottern, Capibaras, Vögel, Alligatoren und Affen. Weil die Lodge relativ dicht bei den Bodoquena Hills liegt, ist das Wasser in den Flüssen sehr rein und deshalb ist dort auch eine große Anzahl von Fischen beheimatet. Mahlzeiten und Exkursionen sind während des Aufenthaltes inkludiert.



3. Amazonas Regenwald - Juma Lodge

Zimmertyp: **Standard Doppelzimmer**

Verpflegungsart: **Vollpension**

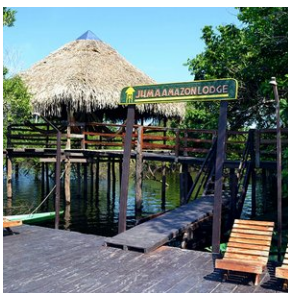
Anzahl Nächte: **3**

Anzahl Zimmer: **1**

Upgrade Option: **372,-- € pro Person**

Diese kompakte Dschungel - Lodge liegt ca. 100 km südlich von Manaus und ist sehr gut im Regenwald integriert. Die Lodge wurde auf Pfählen gebaut, den jährlichen Überschwemmungen Rechnung tragend. Bei dem Bau wurden 5 verschiedene Holzarten verwendet, die allesamt in dieser Region vorkommen. Für das Dach wurden Palmblätter verwendet, wodurch die Ausstrahlung eines Indianerdorfes entsteht. Es gibt 11 Zimmer jedes im eigenen Stil und über einen Ventilator verfügend, sowie mit eigenem Bad und Moskitonetz.

Die Transfers von und nach Manaus sind inklusive. Die Unterkunft ist auf Basis von Vollpension mit täglichen Exkursionen um die Umgebung kennen zu lernen.



4. Lençóis Maranhenses - Hotel Porto Preguiças

Zimmertyp: **Standard Doppelzimmer**

Verpflegungsart: **Frühstück inbegriffen**

Anzahl Nächte: **2**

Anzahl Zimmer: **1**

Beschreibung des Porto Preguiças Resort Die beste Auswahl in Barreirinhas. Mit Blick auf den Fluss Preguiças bietet Ihnen dieses Resort in Barreirinhas 2 Pools mit einer Bar und Sonnenliegen, einen Mehrzweck-Sportplatz und einen Fitnessraum. Sie wohnen in einem von 44 klimatisierten Zimmern und nutzen kostenfreies WLAN. Morgens steht ein Frühstücksbuffet im Restaurant für Sie bereit.

Neben einer Terrasse, einer Hängematte und Gartenblick bieten diese Zimmer eine warme Atmosphäre in einem Interieur mit Strand-Flair. Sie verfügen zudem über einen 32"-LCD-Kabel-TV, eine Minibar und ein Badezimmer mit Haartrockner.

Umgeben von grünen Gärten begrüßt Sie das Porto Preguiças Resort 2 km vom Stadtzentrum von Barreirinhas entfernt. Ihnen stehen kostenfreie Privatparkplätze zur Verfügung.



5. Salvador - Hotel Pestana Convento do Carmo

Zimmertyp: **Deluxe Doppelzimmer**

Verpflegungsart: **Frühstück inbegriffen**

Anzahl Nächte: **1**

Anzahl Zimmer: **1**

Das Hotel Pestana Convento do Carmo ist ein ehemaliges Kloster aus dem Jahr 1586 in liegt im historischen Viertel ´Pelourinho´ in Salvador. Es ist das erste luxuriöse historische Hotel von Brasilien. Die 79 Zimmer sind im authentischen kolonialen Stil architektonisch gestaltet und mit passenden Möbeln und Kunstwerken ausgestattet. Selbstverständlich sind die Zimmer mit allem Komfort, wie Klimaanlage, Bad, Kingsize-Bett, Minibar und Safe ausgestattet. Es gibt 2 Bars, ein Restaurant, ein Schwimmbad, eine Spa-Abteilung, eine Bibliothek, ein Businesscenter und Fitnessräume.



6. Chapada Diamantina Lençóis - Hotel Canto das Aguas

Zimmertyp: **Standard Doppelzimmer**

Verpflegungsart: **Frühstück inbegriffen**

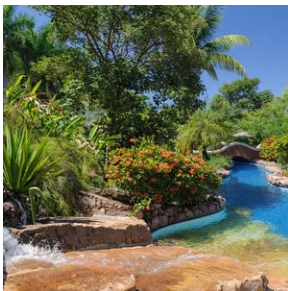
Anzahl Nächte: **2**

Anzahl Zimmer: **1**

Dieses Hotel hat 44 Zimmer und ist Mitglied der prestigierten ´charm hotel route´ in Brasilien. Es liegt direkt am Lençóis Fluss, nur 3 Gehminuten vom historischen Zentrum von Lençóis im spektakulären Naturgebiet ´Chapada Diamantina´. Der Name des Hotels bedeutet ´Gesang des Wassers´, ein subtiler Gesang des Flusses, der fast überall im Hotel gehört werden kann. Das Hotel ist beteiligt an vielen dauerhaften Projekten, von dem Gebrauch von Sonnenenergie bis hin zu der Beteiligung an sozialen Projekten. Im Restaurant werden regionale Gerichte angeboten und das Frühstück ist spektakulär mit seinem Angebot an diversen Spezialitäten. Zu den Einrichtungen gehören ein schönes Schwimmbad und Massagezelte. Die Zimmer sind mit allem Komfort ausgestattet und verfügen über Klimaanlage, WiFi, Minibar, Safe und Kabel-TV.

Sie können sich gern im Hotelpark in einem der Loungebereiche erholen. Freuen Sie sich auch auf ein Restaurant mit moderner Küche sowie auf eine Bar.

Sie wohnen im Canto das Águas Hotel 200 m vom Geschichtszentrum von Lençóis entfernt. Den Busbahnhof Lençóis erreichen Sie zu Fuß in 5 Minuten. Vom Flughafen Chapada Diamantina trennt Sie eine etwa 20-minütige Fahrt.



Superior-Class Hotels

1. Foz do Iguaçu - Hotel Belmond das Cataratas

Zimmertyp: **Deluxe Doppelzimmer**

Verpflegungsart: **Frühstück inbegriffen**

Anzahl Nächte: **2**

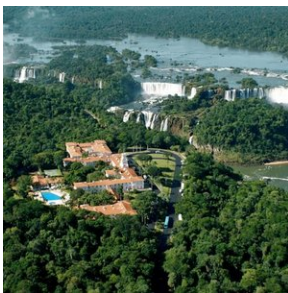
Anzahl Zimmer: **1**

Upgrade Option: **445 ,-- pro Person**

Dieses klassische 5-Sterne-Hotel zeichnet sich insbesondere durch seine besondere Lage im Iguaçu-Nationalpark aus, nur wenige hundert Meter von den berühmten Wasserfällen entfernt.

Die 198 Zimmer und Suiten sind in authentischem Kolonialstil gestaltet und mit einer Vielzahl an Annehmlichkeiten ausgestattet. Im Restaurant mit Innen- und Außenbereich wird internationale und brasilianische Küche serviert und es gibt eine Bar, an der bei Live-Musik Speisen und Getränke genossen werden können. Eine Besonderheit dieses Hotels ist der Aussichtspunkt, der einen atemberaubenden Panoramablick über die Wasserfälle bietet.

Des Weiteren verfügt die Anlage über einen Swimmingpool, ein Spa, einen Tennisplatz und einen Konferenzbereich mit drei Veranstaltungssälen.



2. Manaus - Hotel Villa Amazonia

Zimmertyp: **Standard Doppelzimmer**
Verpflegungsart: **Frühstück inbegriffen**
Anzahl Nächte: **1**
Anzahl Zimmer: **1**
Upgrade Option: **56,-- € pro Person**

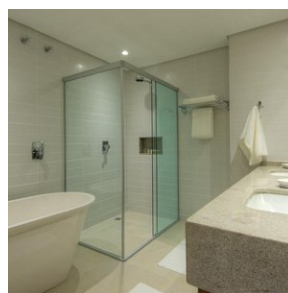
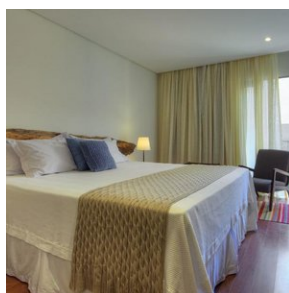
Das Hotel Villa Amazônia erwartet Sie mit einem Außenpool und Poolblick in Manaus. Das Hotel verfügt über eine Sonnenterrasse und ein Fitnesscenter. Eine Mahlzeit können Sie im Restaurant genießen.

Jedes Zimmer in diesem Hotel ist klimatisiert und verfügt über einen Flachbild-TV. Einige Zimmer bieten einen Sitzbereich, der nach einem erlebnisreichen Tag zum Entspannen einlädt. Manche Zimmer umfassen eine Terrasse oder einen Balkon. Ein eigenes Bad ist ebenfalls vorhanden.

WLAN nutzen Sie in allen Bereichen des Hotel Villa Amazônia kostenfrei.

In der Unterkunft empfängt Sie eine 24-Stunden-Rezeption.

Vom Hotel Villa Amazônia aus erreichen Sie nach 100 m das Gerichtsgebäude Manaus und nach 200 m das Teatro Amazonas.



3. Sao Luis - Hotel Luzeiros

Zimmertyp: **Superior Doppelzimmer**
Verpflegungsart: **Frühstück inbegriffen**
Anzahl Nächte: **1**
Anzahl Zimmer: **1**
Upgrade Option: **16 € pro Person**

Diese Unterkunft ist 8 Gehminuten vom Strand entfernt. Das Hotel Luzeiros São Luis empfängt Sie nur einen kurzen Spaziergang vom Strand Ponta do Farol entfernt in São Luis. Die gut ausgestatteten Zimmer im Luzeiros verfügen über einen LCD-Kabel-TV.

Das Hotel Luzeiros São Luis bietet Ihnen ein Restaurant mit internationaler Küche, eine Bar, einen Swimmingpool, ein Fitnesscenter und einen 24-Stunden-Zimmerservice. Die Standardausstattung aller Zimmer umfasst Klimaanlage, einen Safe, eine Minibar und einen Haartrockner.

Von der Unterkunft erreichen Sie nach 300 m den Strand São Marcos und nach 4,5 km das historische Zentrum von São Luis. Der internationale Flughafen von São Luis befindet sich 17 km vom Hotel entfernt. Ponta do farol ist bei Reisenden, die an gehobenen Restaurants und Essen interessiert sind, sehr beliebt.



4. Praia do Forte - Tivoli Eco Resort

Zimmertyp: **Superior Doppelzimmer**

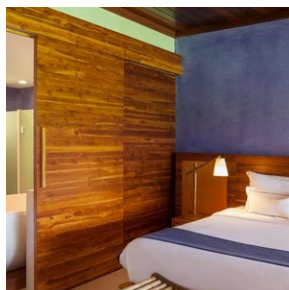
Verpflegungsart: **Halbpension**

Anzahl Nächte: **5**

Anzahl Zimmer: **1**

Nur ein paar Gehminuten vom Zentrum Praia Fortes und an einem eigenen Strand liegt das 5-Sterne Tivoli Eco Resort Praia do Forte. Die Architektur des Resorts besteht aus gradlinigen Formen und passt sich harmonisch der Umgebung an. Die schöne Landschaft hier zeigt eine sehr reiche Biodiversität. Es gibt 293 Zimmer, alle mit Balkon und Meerblick. Alle <unterkünfte verfügen über Klimaanlage, Bad, Kingsize Betten, Safe, Kabel-TV, Internet und eine Minibar.

Weiterhin gehören zu den Einrichtungen des Resorts 8 Schwimmbäder, ein beleuchtetes Fußballfeld, Tennisplätze, ein Beach Volleyball Feld, einen Fitnessraum, ein Wassersportzentrum, einen Schönheitssalon, und ein Thalasso Spa. Auch finden Sie dort einen kids club mit Entertainment, so wie diverse Restaurants und Bar. Der Aufenthalt dort ist auf Basis von Halbpension.



Ausflüge

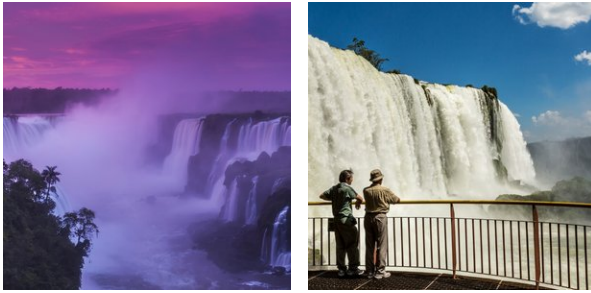
Ausflüge inklusive

1. Foz do Iguaçu - Besuch der brasilianischen Seite der Wasserfälle

Heute steht ein Ausflug zu der brasilianischen Seite der Wasserfälle auf dem Programm. Sie werden morgens an Ihrem Hotel mit einem privaten PKW abgeholt. (Dauer ca. 3 Std.)

Der Ausflug beginnt im Besucherzentrum des Iguaçu-Nationalparks Von hier aus bringt ein Auto die Besucher bis zu den Wasserfällen. Sie werden entlang der subtropischen Vegetation des Nationalparks bis zu den Wasserfällen gebracht.

Direkt neben den Wasserfällen gehen Sie zu Fuß zu den Canyons, wo Sie die spektakulären Panoramaaussichten über die Wasserfälle und den 'Devil's Throat' an der argentinischen Seite genießen können. Mit einem gläsernen Aufzug entlang einem Cliff können Sie hochfahren und einen wunderschönen Überblick von oben aus auf die Wasserfälle bekommen. (Eintritt in den Nationalpark nicht enthalten ca. 30,- USD pro Person)



2. Foz do Iguazu - Besuch der argentinischen Seite der Wasserfälle

Morgens werden Sie an Ihrem Hotel abgeholt und zu der argentinischen Seite der Wasserfälle gebracht. (Dauer ca. 4 Std.)

Dieser Ausflug führt Sie über die 'Tandredo Neves'-Brücke nach Argentinien. Von dieser Seite aus bieten sich traumhafte Aussichten auf die Iguazu Canyons, wo Sie am Vortag waren und Sie können tatsächlich oberhalb der Wasserfälle laufen und zwar über die spektakuläre 'Devil's Throat' - Plattform, von der aus Sie eine fantastische Sicht auf die Wasserfälle und den subtropischen Regenwald haben. Den Höhepunkt dieses Ausfluges bildet die Aussicht von der Plattform in dem Moment, wenn Sie sich oberhalb des Randes vom 'Devil's Throat' befinden. Das enorme Wasservolumen, welches hier in den Abgrund stürzt, sorgt dafür, dass die Luft buchstäblich anfängt zu beben und eine spektakuläre Nebelwolke entsteht. Auf der argentinischen Seite der Wasserfälle gibt es verschiedene Lokalitäten, an denen Sie etwas trinken, oder eine Kleinigkeit essen können. (Der Eintritt in den Park ist nicht inkludiert und beträgt ca. 50 USD p .P.).



3. Pantanal Pousada Aguapé - Exkursionen

Während dieses Arrangements sind folgende Exkursionen inkludiert, durchschnittlich 2 pro Tag. Die exakte Reihenfolge wird während des Check in besprochen.

Englische Beschreibung:

- Boat tour in the Aquidauana river

This is the best way to get to know the Aquidauana River and the beauty and exuberance of its gallery forest. It is the natural habitat of birds, mammals and reptiles that lie out on river banks or simply hear the songs of the birds.

On this tour, which lasts about 2 hours to 2:30 am, is mandatory to wear a life jacket (provided by the lodge). The tour is conducted in a motor boat, with a capacity for 06 people.

- Trekking

Trekking is done in dense bush, open fields and gallery forest. It's in this tour that you will have a better contact with the flora and fauna of the region learning about their function and importance in Pantanal ecosystem.

It is a good opportunity to see the animals more closely. There are different routes that you can go on that take between 1h30 to 04h00.

In some seasons, the tracks can go through places with water. Clothing and footwear may get wet.

- Pantanal Photo Safari

The photo safari is done in a 4x4 open vehicle. This tour gives you the opportunity to cover more territory of the farm going through different landscapes like cerrado (patches of stunted vegetation), open grasslands, "vazantes" (low-lying areas that are often seasonally flooded), "brejos" (swamps) and bays which are permanently flooded areas.

It is also a perfect tour to see and observe the wild life of the Pantanal.

This tour lasts approximately 2:30 a.m. to 3 hours and may or may not be combined with the nocturnal, depending on the time of the sunset.

- Nocturnal wildlife spotting

This is an activity that is done at night in a 4X4 vehicle or in a boat, to observe the night animals like anteaters, foxes, capybaras and caimans. Also to hear the sounds of frogs and insects at night and to see the beautiful sky of the Pantanal.

The duration of this tour is about one hour.

- Piranha fishing

The piranha's fishing is made in a bay of Aquidauana River, that it is located near the lodge.

The piranha is mainly used to prepare a typical dish of the region, piranha soup. It is also good way to see the caimans who watch the fishers to steal their piranhas.

Is important follow the guide's instructions, because even after fishing, the piranha can bite anyway. So all fish shall be withdrawn by the guide.

Duration of this activity depends on the tourist, if is enjoying or not the activity.

- Horse riding tour

All tours are conducted by the unique landscapes, but the horse is one of the main attractions of the Aguapé Lodge, it is the best way to explore the swamp.

Riding through its open fields, marshes, caápões, ridges, streams and bays, we encounter a rich variety of lush flora and fauna, typical of a region well preserved. The horses are quiet, which means that even those who have never ridden a horse can do this ride. There are several tracks with shorter or longer routes, which can be made in both the floods and dry seasons, always with experienced local guides.

Horseback riding activity, is being implemented a safety management system that meets the requirements of ABNT NBR-15331 - Safety Management System Requirements. As provided in this system, it should be noted the following:

- Before the horseback ride, an explanation will be made. The monitor will explain the basic rules of horse riding: how to assemble, use the bridle and stirrup.
- After all hosts are placed on the horse, it gives beginning to ride, which may last 1h30 to 03 hours, depending on the track used, and start and finish at the lodge. There will be a stop along the way to rest and hydration.
- In horseback riding, it's only allowed going by step, you may not trot or gallop. Horses should always walk in line behind the monitor.

The horseback riding is allowed only for children above 06 years of age. It is not allowed to bring children on the horse's rump. Children 06-11 years must always be accompanied by a parent or guardian. The equipment used for this tour, which are the saddles, has a weight limit, with 120kg maximum weight. For those who cannot ride a horse, we have the option of carriage, which can follow the same path.

- In some seasons, the horseback ride goes through pathways with water. Clothing and footwear may get wet.
- Horse Carriage

A pleasant tour through the fields of the farm and also a good option for those who don't like or cannot ride on horseback.

With the horse carriage it's possible to do the same route of the horseback tour giving the access to different trails even during the rainy season. In addition to the comfort of the horse carriage, the silence is an advantage of this kind of tour.

Duration of the tour is around 1h30 to 3 hours, depending on the track used.

- Cattle Handling

During the morning or afternoon, you can accompany the cowboys in their work routine with the cattle. Move the cattle to other parts of the farm (cattle drive), take care of the calves or see the cowboys working at the corral.

It is also a good opportunity to learn a little bit more about the culture and habits of the people from Pantanal.

This tour is subject to availability and type of service that will be done by the cowboys.

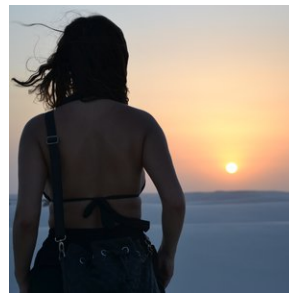
4. Chapada Diamantina - Exkursion "Rio Serrano, Lençóis und Ribeirão do Meio"

In der Früh werden Sie an Ihrem Hotel abgeholt und beginnen den Tag mit einem Spaziergang entlang des Rio Serrano, wo Sie sich in den natürlichen Pools des Flusses erfrischen können. Dann geht es weiter nach Areias Coloridas ("Bunter Sand"), ein felsiger Abschnitt, der für die unvorstellbare Farbenvielfalt berühmt ist, in der sich der Sandstein dort präsentiert. Anschließend setzen Sie Ihre Wanderung fort und marschieren zum Primavera-Wasserfall, der neben dem höchsten Punkt des Berges, dem imposanten Felsen Pedra do Mirante, in den Lençóis-Fluss fließt. Dort werden Sie für Ihre Anstrengung mit einem atemberaubenden Ausblick auf die Stadt Lençóis belohnt. Nach dem Mittagessen (nicht inbegriffen) geht es weiter nach Ribeirão do Meio. Falls Ihnen der Sinn nach Abenteuer steht, können Sie nach einer kurzen Wanderung (ca. 3 km) beim Canyoning Ihren Mut unter Beweis stellen (wahlweise) oder in den Felsenpools schwimmen, bevor Sie den Rückweg nach Lençóis antreten.



5. Lençóis Maranhenses - Exkursion Nationalpark (Halbtagestour)

Erkunden Sie den Lençóis Maranhenses-Nationalpark mit seinen Seen und Sanddünen im Geländewagen (SIB-Service) - eine einmalige Erfahrung. Mit einer Größe von 155.000 ha sind die Lençóis Maranhenses im Bundesstaat Maranhão der größte Nationalpark des brasilianischen Nordostens. Seine Größe entspricht jener der Metropole São Paulo - mit dem Unterschied, dass er lediglich von 100 Familien bewohnt wird. Mit seinen endlosen weißen Sanddünen, getupft von Süßwasserlagunen mit kristallklarem Wasser, seiner kargen, an die wüstenartigen Verhältnisse angepassten Vegetation und einer einzigartigen, weitgehend unerforschten Tierwelt gilt der Lençóis Maranhenses-Nationalpark als eines der Sieben Weltwunder der Natur - um ihn zu erforschen braucht es aber einiges an Abenteuergeist.



optionale Ausflüge

1. Foz do Iguazu - 'Gran Aventura' Dschungel- und Wasserfall-Bootsexkursion

Während des Besuches der argentinischen Seite der Wasserfälle ist auch eine fantastische Wasserfall-Bootsexkursion vorgesehen.

Sie werden nach Puerto Macuco gebracht, wo Sie 100 m zu einem Ponton hinabsteigen, um den 2. Teil der Reise anzutreten. Sie gehen an Bord eines Motorbootes für eine 6 km lange Bootstour. Hier geht es 2 km durch Stromschnellen, durch den Canyon des Iguazu Flusses zu den Wasserfällen. Nachdem Sie die Aussicht auf die ruhige Seite von San Martin Island genossen haben, kommen Sie zu dem Tres Mosqueteros Wasserfall, von wo aus Sie sowohl die brasilianische, wie auch die argentinische Seite und den Devil's Throat anschauen können. Weiter fährt das Boot dem Ufer der Insel entlang zu dem spannendsten Teil der Exkursion, bei der Sie bis in den San Martin Wasserfall kommen - dem größten Wasserfall. Das ist eine wunderschöne und unvergessliche Erfahrung.

Anschließend werden Sie zurück zum Hotel gebracht.



2. Foz do Iguacu - Exkursion argentinische Seite der Wasserfälle 3 Trails

Iguazu Falls are to South America what Victoria Falls are to Africa, and belong to an exclusive group of the world's natural wonders. The sheer scale and ferocity of the vast quantities of water that thunder with immense force into a deep gorge - aptly named the Devil's Throat - cause the air to reverberate with the noise of the seething torrent and generate a spectacular sky-high cloud of mist, visible from afar.

Taking a bus across Tancredo Neves Bridge, with its lovely view over the Iguazu Canyon, you enter Argentina. Iguassu National Park, together with its sister park in Brazil, is the most significant remnant of rainforest in the southern cone of South America, and - along with the falls themselves - has been declared a UNESCO National Heritage site. This complete tour will show you the falls from the Argentinian side from all angles and it does not only include the upper trails and the Devil's Throat but it also includes the lower trails which snake their way through the dense jungle. Lunch is optional.

Duration of tour: 7 hours

3. Praia do Forte - Whale watching tour

Englische beschreibung:

The tour departs from the local agency at 09:00 and starts with a short walk to the Instituto Baleia Jubarte (Humpback Whale Institute) for a safety briefing and presentation about the ecology and conservation of humpback whales. From

here, it is a 15-minute walk to the beach. In order to get to the schooner Canes, which lies at anchor in deeper water, passengers first board a smaller motorboat. Once aboard the schooner, the vessel heads out to sea towards the nursery waters of the whales. Humpback whales return to these warm tropical waters each year between July and October/November to reproduce and bear young. The humpback whale population is back on the rise and, today, whale watchers have a 90% chance of sighting whales during the excursion.

Duration: 5 hours

Note: If whales are not spotted, a free pass is given for the excursion on an alternative date, subject to availability.