



Erleben Sie Brasilien
mit ReiseSpezialist Brasilien

VZR
Garant



Telefon +31 35 6284427

E-Mail info@reisespezialistbrasilien.de



8-tägige Katerre Kreuzfahrt Expedition PDF

Katerre hat 2 Schiffe, mit denen sie die Expeditionen durchführen. Das Schiff 'Awapé' (16 Meter lang) ist ein typisches Amazonas Schiff, gebaut im lokalen Stil und es kann bis zu 8 Passagiere aufnehmen. Es bietet einen guten Komfort. Das andere Schiff, das 'Jacaré-Açú', ist ebenfalls ein typisches Amazonas Schiff, aber etwas größer, nämlich 20 Meter lang mit 3 Decks und es ist in der Lage, 16 Passagiere aufzunehmen. In der Regel wird für Expeditionen mit weniger als 8 Passagieren das 'Awapé' Schiff eingesetzt. Für mehr als 8 Passagiere nimmt man das 'Jacaré-Açú'. Beide Boote bieten Kabinen mit Klimaanlage und zu den Einrichtungen gehört bei beiden Schiffen ein Sonnendeck mit Hängematten. Angeboten werden Expeditionen, die 3 oder 4 Nächte dauern, aber durchaus besteht auch die Möglichkeit, an Expeditionen mit mehr als 6 Nächten teilzunehmen.

Englische Beschreibung 8-tägige Amazonas Kreuzfahrt:

Introduction:

If the Amazon has a heart, we can say it is in Jauaperi River. In its upper course, at Xixuaú Reserve, we observe rare animals and exuberant vegetation and are sure to be surprised on every curve of its streams.

Peculiarities of the Region

Despite the beaches that arise during the dry season and villages with beautiful handicrafts, the Jauaperi river is home to some of the most beautiful species of Amazon wildlife - otters, manatees, storks, quatiurus, arboreal monkeys, huge black alligators, red toucans, spotted eagle and the scandalous multi-colored macaws. The animals are what compose the dream-like visual of this unusual ecological sanctuary where the local residents decided to preserve with ecotourism principles. If your greatest desire is to

contemplate the wildlife, then this is your itinerary.

The area is about 500 km from Manaus, located in the state of Roraima, along the border of the native territory Waimiri-Atroari. Sailing on rivers with crystalline water, we can observe manatees in an informal natural tranquility and appreciate Guariba Monkeys singing in their impressive guttural voices. There, it is prohibited to use motor boats. Therefore the silence which is respected by the humans, allows the nature to remain wild. Its generous bio-diversity is the result of two factors: geomorphologic rich soil with absence of poaching. Some difficult species to be observed in the Rio Negro basin, such as storks and Cuxius apes, are commonly seen in the area.

Buchungsprozedere:

Haben Sie Interesse an diesem Baustein? Möchten Sie diesen separat buchen oder eventuell in eine Rundreise integrieren. Dann nehmen Sie einfach Kontakt mit uns auf und wir machen Ihnen ein persönliches Angebot.

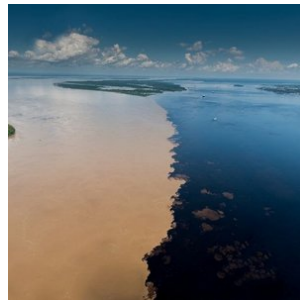
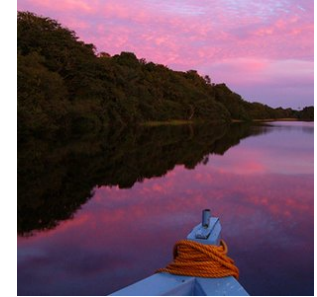
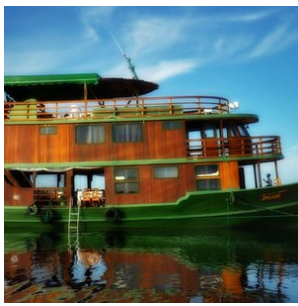
Vorteile Reiseangebot:

- **Kostenlos und unverbindlich:** Ihr persönliches Reiseangebot stellen wir gratis und unverbindlich für Sie zusammen. Sie verpflichten sich zu nichts. Ihr Reiseangebot erhalten Sie in der Regel innerhalb von 2 Werktagen.
- **Flexibilität:** Verkürzen oder verlängern: Sind Sie an der Reise in der vorgestellten Variante grundsätzlich interessiert, möchten diese Reise aber verkürzen oder verlängern, oder vielleicht diesen Baustein mit einem anderen Baustein kombinieren? Kein Problem, wir berücksichtigen Ihre Wünsche bei Ihrem persönlichen Reiseangebot.
-
- **Die exakte Reisesumme wird berechnet unter Berücksichtigung** - der Anzahl, sowie der Zusammenstellung der Reisegruppe. Der mittlere Preis pro Person variiert, wenn Sie zum Beispiel alleine reisen, oder zu zweit, oder es sich um eine Familienreise mit 4 Personen handelt. Auch ist das Reisedatum entscheidend. Während der Festtage wie zum Beispiel Weihnachten, Ostern und Neujahr steigen die Preise für die Unterkünfte und Flüge. Auch unterscheidet man zwischen Hoch- und Niedrigsaison. Nehmen Sie Kontakt mit uns auf und wir berechnen die aktuelle Reisesumme.

Reisecode: 112

8 Tage

- ✓ **FANTASTISCHE AMAZONAS KREUZFAHRT**
- ✓ **EINZIGARTIGES AMAZONAS ERLEBNIS**



Beschreibung

Inklusive:

- **Unterkünfte**

Auf dem gewählten Schiff ist eine Standard Kabine im Preis inkludiert. Aber es gibt die Möglichkeit des Upgrades. Die Upgrades variieren per Schiff Informieren Sie sich bei uns nach den Optionen.

- **Mahlzeiten:**

Das Arrangement ist auf Basis von Vollpension.

- **Exkursionen:**

Die täglich stattfindenden Exkursionen in Begleitung von erfahrenen englischsprachigen Natur Guides sind inklusive. Anderssprachige Guides auf Anfrage.

- **Reisebegleitung:** Während der Reise bieten wir für jedes Ziel eine lokale Vertretung an, an die Sie sich wenden können - für Tipps, Unterstützung und optionale Exkursionen. So reisen Sie auf individueller Basis, aber jederzeit mit Unterstützung.

- **Sicherheiten:** Reisespezialist Brasilien, kurz 'RSB' genannt, ist die deutsche 'BRS' (Brazilië Reis specialist), eine niederländische Reiseorganisation mit einem sehr ausgebreiteten Reiseangebot nach Brasilien. Reisespezialist Brasilien ist Mitglied der SGR (Reiseschutzbrief NL), DRV (Deutscher Reiseverband), der ANVR und dem Katastrophenschutzfonds. Hierdurch sind Sie sicher, dass RSB den strengsten Anforderungen genügt, die man von Reiseorganisationen erwarten kann. Die Stiftung Garantiefond Reisegelder 'Stichting Garantiefonds Reisgelden (SGR)', schützt vorausbezahlte Reisegelder von Reiseenden, die bei einem SGR-Mitglied eine Reise buchen. Alle Vereinbarungen bezüglich Reise- und Aufenthalt sind durch die SGR finanziell abgedeckt entsprechend der Garantieregelung der SGR (www.sgr.nl)

Nicht inkludiert:

Flüge:

- Die Flüge nach und innerhalb von Brasilien werden durch verschiedene Airlines angeboten. Angesichtes der täglich unterschiedlichen Optionen bezüglich der Flüge nach und innerhalb von Brasilien suchen wir gemeinsam mit Ihnen unter Berücksichtigung der besten Tarife und der gewünschten Reisedauer nach den jeweils günstigsten Flugplänen. Diese Tarife ändern täglich, weshalb wir diese nicht in die Reisesumme auf dieser Seite mit aufgenommen haben. Bei dieser Reise raten wir Ihnen, den Flughafen Manaus zu avisieren, wo dieses Arrangement beginnt. Gerne können Sie Kontakt mit uns aufnehmen, damit wir für Sie die günstigsten Flüge zu Ihrem gewünschten Reisedatum finden können.
- **Beitrag Katastrophenschutzfonds - € 2,50 pro Buchung**
- **Buchungskosten: € 25,- pro Buchung**

Reisedetails

1. Amazonas Regenwald - Katerre Kreuzfahrt Expedition (Start 8-tägiges Arrangement)

Englische Beschreibung:

Transfer from the hotel in Manaus to Novo Airão: boarding between 08:00a.m. to 09:00 a.m. in an air-conditioned car.

Amazonian briefing: quick explanation on the local fauna and flora, water basins, local customs, study of maps to set a route, handing of Ecotourism in the Rio Negro booklet and customized maps in PDF format.

Arrival at Novo Airão close to lunch time.

Start of the Katerre Expedition through the Anavilhanas Archipelago. Lunch on board;

Anchorage for a quick speedboat ride through islands and lakes nearby;

Probable viewing of Tucuxi dolphins (*Sotalia fluviatilis*), Pink Dolphins (*Inia Geoffrensis*) and of the birds of the season: Maguari (*Ardea cocoi*), Herons (*Casmerodius Albus*), Blue and Red Macaws (*Ara Ararauna*), Parrots (*Amazona Festiva*), Heron-Tiger (*Tigrisoma lineatum*), Japiins (*Cacicus Jail*), Japós (*Psarocolius Decumanus*) and Otters (*Galbulidae*), among others;

Swim with lifebuoys on Rio Negro;

Return to the boat and proceed navigating to the Madadá lookout;

Dinner on board;

Overnight in the boat's cabin or in hammocks on the Madadá lookout, a 2 floors bungalow with bathroom, among the forest, with beautiful views of the Rio Negro.

2. Amazonas Regenwald - Katerre Kreuzfahrt Expedition (Tag 2, 8-tägiges Arrangement)

We start the day at Madadá.

Regional breakfast: fruits, jams, tapioca, tucumã, etc.

3 hour hike (round trip) through virgin forest to the Madadá Caves.

Upon return, visitation to native ranch, visitation to an orchard with fruits of the season.

Swimming with lifebuoys at Negro River. Lunch on board.

Speedboat trip to a Native Community. Exchange in the native language of the Tukano. Contact with the lifestyle and local traditions.

Return to the boat, we set sail to the "Praia do Sono" ("Sleepy Beach").

Dinner, bonfire, native folklore storytelling. Overnight stay anchored by the beach.

3. Amazonas Regenwald - Katerre Kreuzfahrt Expedition (Tag 3, 8-tägiges Arrangement)

3rd day: Jaú National Park (dry season)

We start the day at "Praia do Sono" ("Sleepy Beach").

Set sail to the ICMBIO base, on the Park's entrance

Navigation by the Jaú River, a river of mirror-like waters, with probable sighting of water mammals and birds.

Trip through Pauini River, exploring this tributary filled with boulders and waterfalls.

Return to the boat, navigation to the Aturiá community. Canoe night ride in the river, with light-spotting of alligators and nocturnal animals.

3rd day: Rio Negro (wet season)

Speedboat trip up Gato's stream, to a waterfall. Time to relax among the nature.

Return to the boat. Lunch on board.

Navigation through the Birds slope, to the Moura village.

Exchange with the locals, purchase of supplies.

Return to the boat, we now enter the Jauaperi Rive.

4. Amazonas Regenwald - Katerre Kreuzfahrt Expedition (Tag 4, 8-tägiges Arrangement)

Navigation through the Jauaperi River to Igarapé do Matias, where we will visit an alternative community school, with practices in environmental education and diffusion of local culture.

Arrival at the "cabocla" community of Mirapinima. Exchange with the locals and shopping for handicrafts made out of wood and fibers, unique to all of the Rio Negro basin.

Next to sunset, we arrive at the Xixuaú community

5. Amazonas Regenwald - Katerre Kreuzfahrt Expedition (Tag 5, 8-tägiges Arrangement)

Breakfast, arrive in the Xixuaú community and get to know the area and the locals.

Prepare the group for water trails through the lakes and streams of the area, rowed by our local guides in small canoes (2 passengers max.) to observe birds and aquatic mammals. Personalized treatment.

Viewing of giant otters, dolphins, toucans, probable siting of arborícolas monkeys searching for fruit in the flooded forest, among other animals.

Lunch on board.

Visit to the giant tree Samaúma, the biggest tree in the region. Fishing trip on canoes through the lake until nightfall. Special attention to the howler monkey calling all through the night.

Light-spotting of alligators and nocturnal animals

6. Amazonas Regenwald - Katerre Kreuzfahrt Expedition (Tag 6, 8-tägiges Arrangement)

6th day: Xixuaú Reserve (dry season)

Before breakfast, observation of alligators by the riverside at the community port.

Navigation up the river to Iluminado's beach, the last and beautiful site before the Waimiri-Atoari indigenous territory. Breakfast on board.

Swim with lifebuoys at the river's beach.

Meeting with João Gringo, a great storyteller.

Visit to João's small farm, where he grows manioc, bananas, pineapples, nuts and makes flour.

After lunch we will rest in hammocks under the trees at the beach.

Closer to sundown, we will take a canoe to go fishing. Most common species (depending on the bait) piranhas, pirarara, tucunaré e surubim.

After sunset, bonfire and dinner at the beach. Light-spotting of alligators and nocturnal animals (optional).

Storytelling of enchantments and unique animals.

6th day: Xixuaú Reserve (wet season)

Before breakfast, observation of alligators by the riverside at the community port.

Breakfast on board.

After breakfast, mini expedition to an overnight camp in the forest, at a privileged spot for wildlife observation.

The trek is made by canoe, through crystal clear stream waters, with stops for diving and underwater life observation.

Setting up the camp and "tapiri" construction for hammocks.

Lunch. Menu of the day: fresh fish with side dishes on board.

Bonfire, chats, tales and folklore of the creatures of the forest – Mapinguary, Matinta-Perêra, Curupira, Cobra Grande. Overnight stay at the hammocks.

7. Amazonas Regenwald - Katerre Kreuzfahrt Expedition (Tag 7, 8-tägiges Arrangement)

7th day: Xixuaú Reserve (dry season)

We start the day at the beach. Before breakfast we will go on water trails for observation of forest animals. Probable sighting of the red faced spider monkey (the largest one in Brazil) and giant otters.

Return to the boat where we will navigate to the Curumin stream, of crystal clear waters. Breakfast Jacaré-Açu on board. Speedboat trip to the stream for diving with masks.

Return to the boat. Lunch on board.

Farewell meeting at the main maloca (an ancestral house used by the natives), handicraft exhibition, fraternization caipirinhas. Soccer match: Tourists X Locals.

3:00pm: We begin the trip back (non stop)

7th day: Xixuaú Reserve (Wet season)

We start the day at the forest. Prepare breakfast.

3hs trek in the old growth forest, to spot birds and mammals (Monkeys, Tapir, Sloths, White-lipped peccary), and hear all the wonderful sounds of the forest. Return to the boat. Lunch on board.

Farewell meeting at the main maloca (an ancestral house used by the natives), handicraft exhibition, fraternization caipirinhas. Soccer match: Tourists X Locals.

3pm: We start our trip back (non-stop)

8. Katerre Kreuzfahrt Expedition (Ende 8-tägiges Arrangement) - Manaus

Amazonas Regenwald - Katerre Kreuzfahrt Expedition (Ende 8-tägige Arrangement)

Predicted arrival at Novo Airão for 11:00 am.

Interaction with pink dolphins;

City-tour through Novo Airão, workmanship, artisan shops and other city attractions.

Farewell lunch onboard.

Transport Novo Airão - Manaus, arrival at 3:30 pm.

- Wählen Sie zwischen Touristen- und Superior Klasse Hotels während Ihres Aufenthaltes in Manaus

Reiseziele

1. Amazonas

Das Amazonasgebiet, mit seinen üppigen tropischen Regenwäldern und einer unvergleichlichen Biodiversität, ist eines der beeindruckendsten Naturgebiete der Welt. Das immense Regenwaldgebiet ist so groß, dass die Niederlande etwa 100-mal hineinpassen würden. Als Tor zu diesem grünen Paradies dient die Stadt Manaus, ein pulsierendes Stadtzentrum mit einem internationalen Flughafen, ideal für abenteuerlustige Reisende, die die Magie des Amazonas entdecken möchten.

Entdecken Sie den Amazonas: Ein Abenteuer aus Kontrast und Vielfalt

In der Umgebung von Manaus bieten zahlreiche Lodges den Besuchern die Möglichkeit, sich vollständig in die Düfte, Farben und Geräusche des Dschungels einzutauchen. Zweifellos ist dies einer der Höhepunkte einer Reise durch Brasilien. Lernen Sie die charmanten rosa Flussdelfine, den „Boto“, kennen, treffen Sie die freundlichen und gastfreundlichen lokalen Gemeinschaften und bewundern Sie die einzigartige Flora und Fauna, die nirgendwo anders auf der Welt zu finden ist.

Das Amazonasgebiet ist nicht uniform; es besteht aus verschiedenen Biomen, jedes mit einem eigenen Charakter. Der Varzea-Wald rund um den Rio Negro wird beispielsweise in der Regenzeit von Flüssen überflutet und trocknet in der Trockenzeit teilweise aus. Hier entdecken Sie eine einzigartige Dynamik in Flora und Fauna, die vollständig von den Gezeiten des Flusses abhängt.

Im Gegensatz dazu stehen die Amazonas-Hochländer, wie die Region um Presidente Figueiredo, die eine feste und stabile Umgebung bieten. Diese Hochländer sind gekennzeichnet durch riesige Bäume, die bis zu 80 Meter hoch werden, üppige Wasserfälle und ein Ökosystem, das nicht von saisonalen Überschwemmungen abhängig ist. Presidente Figueiredo, nur 107 Kilometer von Manaus entfernt, ist als das „Land der Wasserfälle“ bekannt und bietet den Besuchern spektakuläre Naturwunder wie den Cachoeira de Iracema und den Cachoeira do Santuário. Hier können Sie in natürlichen Becken schwimmen, abenteuerliche Wanderungen unternehmen und die unberührte Schönheit des Regenwaldes erkunden.

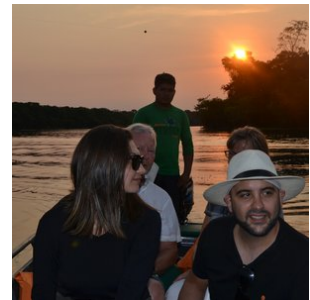
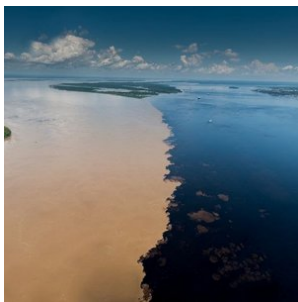
Eine Kombinationsreise für das vollständige Amazonas-Erlebnis

Für ein vollständiges Amazonas-Erlebnis wird eine Kombinationsreise zwischen den Hochländern und dem Varzea-Gebiet dringend empfohlen. Verbringen Sie beispielsweise 3 Nächte in einer Lodge in der Nähe von Presidente Figueiredo, um die Wasserfälle und den Hochlandregenwald zu genießen, und anschließend 3 Nächte in einer Lodge im Varzea-Gebiet, um den einzigartigen Überschwemmungsjungle zu erleben. Diese Kombination bietet eine tiefgehende Einführung in die vielen Gesichter des Amazonasgebietes und zeigt, warum der Regenwald weltweit zu den faszinierendsten Naturgebieten gehört.

Amazonas-Kreuzfahrten: Eine luxuriöse Alternative

Liebhaber von Kreuzfahrten können den Amazonas vom Wasser aus entdecken. Wöchentlich starten Kreuzfahrten von Manaus aus, von luxuriösen Schiffen wie der Grand Amazon Cruise bis hin zu intimeren Amazonas-Flussbooten. Diese Kreuzfahrten bieten eine einzigartige Möglichkeit, die ausgedehnten Flüsse und verborgenen Seitenarme des Amazonas in vollem Komfort zu erkunden.

Mit einer solchen Vielfalt an Landschaften, Aktivitäten und Erlebnissen bietet das Amazonasgebiet ein Abenteuer, das sowohl unvergesslich als auch unersetzlich ist. Dies ist ein Ziel, das jeder Naturliebhaber mindestens einmal in seinem Leben erleben sollte.



Hotels

Touristenklasse Hotels

1. Amazonas Regenwald - Katerre Cruise Expedition

Katerre hat 2 Schiffe, mit denen sie die Expeditionen durchführen. Das Schiff 'Awapé' (16 Meter lang) ist ein typisches Amazonas Schiff, gebaut im lokalen Stil und es kann bis zu 8 Passagiere aufnehmen. Es bietet einen guten Komfort. Das andere Schiff, das 'Jacaré-Açú', ist ebenfalls ein typisches Amazonas Schiff, aber etwas größer, nämlich 20 Meter lang mit 3 Decks und es ist in der Lage, 16 Passagiere aufzunehmen. In der Regel wird für Expeditionen mit weniger als 8 Passagieren das 'Awapé' Schiff eingesetzt. Für mehr als 8 Passagiere nimmt man das 'Jacaré-Açú'. Beide Boote bieten Kabinen mit Klimaanlage und zu den Einrichtungen gehört bei beiden Schiffen ein Sonnendeck mit Hängematten. Angeboten werden Expeditionen, die 3 oder 4 Nächte dauern, aber durchaus besteht auch die Möglichkeit, an Expeditionen mit mehr als 6 Nächten teilzunehmen.

Komfort auf den Booten inbegriffen:

Energie 110/220V 24 Stunden in allen Kabinen;

12V-110V Batteriebank, die sauberen und geräuschlosen Strom liefert, wenn angehalten.

GPS, Sonar, Radar, Radio, Seekarten, Iridium Telefon;

Erste-Hilfe-Kasten, Apotheke, erfahrenes und geschultes Personal;

Voll ausgestattete Küche mit Backofen, Gefrierschrank, Kühlschrank, Geschirr;

Ausrüstung für Übernachtungen im Dschungel, starke Taschenlampe zum

zum Aufspüren von Alligatoren, Walkie-Talkie-Funk für Wanderungen;

Ferngläser für die Vogelbeobachtung;

Mehrere Freizeitbereiche: Solarium, Aufenthaltsraum,

Kartenspiele, Domino, Dame, Schach und Backgammon.

Thematische Bibliothek mit Karten und Fotobüchern.

Stehpaddel und „Nudeln“ zum Tauchen im Fluss und in den Wasserfällen.

Erholungsbereich mit Dusche, Stühlen und Liegestühlen,

gekühlte Getränke und Grill;

Angelruten;

Inspektion/Legalisierung und Ausräucherung

