



Erleben Sie Brasilien
mit ReiseSpezialist Brasilien



Telefon +31 35 6284427

E-Mail info@reisespezialistbrasilien.de



Reiseinspiration 9428 - Sechstägiges Abenteuer in der Pantanal PDF

Hiermit erhalten Sie den Reisevorschlag für ein sechstägiges Abenteuer in der Pantanal, einem der größten tropischen Feuchtgebiete der Welt. Sie übernachten in einer charmanten Dschungellodge, umgeben von der reichen Flora und Fauna dieses einzigartigen Ökosystems. Begleitet von einem professionellen Führer erkunden Sie die unberührte Natur, mit der Chance, exotische Vögel, Capybaras und vielleicht sogar Jaguare zu beobachten. Ihre Tage sind gefüllt mit spannenden Fuß- und Bootsafaris, während die Abende dem Entspannen unter dem Sternenhimmel gewidmet sind. Ein unvergessliches Erlebnis im Herzen der brasilianischen Wildnis!.

Um Ihre Reise zu dem genannten Reisepreis garantieren zu können, ist es wichtig, die Reise schnellstmöglich festzulegen. Die in unserem Angebot ausgesuchten Unterkünfte zu den von uns zu Grunde gelegten Preise können wir erst auf Verfügbarkeit prüfen, sobald Sie verbindlich gebucht haben.

- Damit wir die Reise für Sie buchen können, brauchen wir folgende Angaben:
- Namen und Geburtsdaten der Reisenden, wie im Ausweis vermerkt
- Nummer des Ausweises und das Gültigkeitsdatum
- Rechnungsadresse
- Mobiltelefonnummer, unter der die Reisenden während der Reise erreichbar sind
- Kontaktdaten von Familie oder Freunden, die nicht an der Reise teilnehmen

Diese Daten können Sie auf dem Anfrageformular dieses Angebotes eintragen. Wir respektieren die Privatsphäre der Besucher unserer Website

und tragen die Verantwortung dafür, dass persönliche Daten unserer Besucher vertraulich behandelt werden. Ihre persönlichen Daten werden verschlüsselt über eine sichere HTTPS Verbindung zu uns übermittelt.

Wir freuen uns auf Ihre Rückmeldung

Herzliche Grüße im Namen des RSB Teams

Martyn Menke

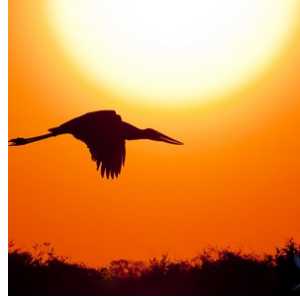
Reiseagent

Reisecode: 9428

1.386,00 € p.p.

6 Tage
2 Personen

- ✓ **ATEMBERAUBENDE FLORA UND FAUNA: ENTDECKEN SIE DIE UNBERÜHRTE NATUR DER PANTANAL**
- ✓ **EXOTISCHE TIERBEOBACHTUNGEN: BEGEGNEN SIE CAPYBARAS, BUNTEN VÖGELN UND VIELLEICHT SOGAR JAGUAREN**
- ✓ **ABENTEUERLICHE SAFARIS: ERLEBEN SIE SPANNENDE ERKUNDUNGEN ZU FUSS UND PER BOOT**
- ✓ **PROFESSIONELLE FÜHRUNG: IHR ERFAHRENER GUIDE BRINGT IHNEN DIE GEHEIMNISSE DES DSCHUNGELS NÄHER**
- ✓ **NATURVERBUNDENE ÜBERNACHTUNGEN: VERBRINGEN SIE GEMÜTLICHE NÄCHTE IN EINER CHARMANTEN DSCHUNGELLODGE**
- ✓ **STERNENHIMMEL ÜBER DEM PANTANAL: GENIESSEN SIE DIE RUHE UND SCHÖNHEIT DER NÄCHTE UNTER DEM OFFENEN HIMMEL**



Beschreibung

Tag 01: 25.06.2024 (1.Tag Landarrangement)

Tag 06: 30.06.2024 (letzter Tag Landarrangement)

Reisepreis:

- € 1.386,- pro Person auf Basis der Teilnahme von 2 Personen
 - bei Buchung bis zum 05.12.2023 gewähren wir einen Gesamtrabatt in Höhe von 50€ (nur bei Zahlung per Überweisung)
An dieses Angebot halten wir uns bis zum 10.12.2024 gebunden
- **Unterkunft und Mahlzeiten:**
sehen Sie bitte unter ´Hotels´
In den Lodges im Amazonasgebiet und im Pantanal ist der Aufenthalt inklusive Vollpension und aller Ausflüge
- **Transfers:**
- **Exkursionen:**
Die enthaltenen Exkursionen sind gesondert unter Exkursionen aufgeführt.
- **Reisebegleitung:**
Während der Reise bieten wir für jedes Ziel eine lokale Vertretung an, an die Sie sich wenden können - für Tipps, Unterstützung und optionale Exkursionen. So reisen Sie auf individueller Basis, aber jederzeit mit Unterstützung.
- **Sicherheiten:**
Reisespezialist Brasilien, kurz ´RSB´ genannt, ist die deutsche ´BRS´ (Brazilië Reis specialist), eine niederländische Reiseorganisation mit einem sehr ausgebautem Reiseangebot nach Brasilien. Reisespezialist Brasilien ist Mitglied der SGR (Reiseschutzbrief NL), DRV (Deutscher Reiseverband), der ANVR und dem Katastrophenschutzfonds. Hierdurch sind Sie sicher, dass RSB den strengsten Anforderungen genügt, die man von Reiseorganisationen erwarten kann. Die Stiftung Garantiefond Reisegelder ´Stichting Garantiefonds Reisgelden (SGR)`, schützt vorausbezahlte Reisegelder von Reiseenden, die bei einem SGR-Mitglied eine Reise buchen. Alle Vereinbarungen bezüglich Reise- und Aufenthalt sind durch die SGR finanziell abgedeckt entsprechend der Garantieregelung der SGR (www.sgr.nl).

Unter folgendem Link können Sie sich über unsere Allgemeinen Bedingungen informieren:

<https://www.reisespezialistbrasilien.de/footer-navigation/allgemeine-bedingungen.html>

Hinweis:

- Änderungen vorbehalten. Maßgeblich ist die Reisebestätigung. Es gelten die Allgemeinen Geschäftsbedingungen des Reiseveranstalters.
Die Verfügbarkeit der Unterkünfte können wir erst prüfen, sobald Sie verbindlich gebucht haben. Falls eine Unterkunft nicht verfügbar sein sollte, bieten wir eine passende Alternative an.

Nicht inkludiert:

Flüge:

Die Flüge nach und innerhalb von Brasilien werden durch verschiedene Airlines angeboten. Angesichtes der täglich unterschiedlichen Optionen bezüglich der Flüge nach und innerhalb von Brasilien suchen wir gemeinsam mit Ihnen unter Berücksichtigung der besten Tarife und der gewünschten Reisedauer nach den jeweils günstigsten Flugplänen. Diese Tarife ändern täglich, weshalb wir diese nicht in die Reisesumme mit aufgenommen haben. Um Ihre Reise besser planen zu können, haben wir die Flüge bereits selektiert.

- **Beitrag Katastrophenschutzfonds - € 2,50 pro Buchung**
- **Beitrag VZR Garant (Reiseschutzbrief NL) - € 7,50 pro Person (nicht erstattungsfähig)**
- **Buchungsgebühren: € 25,- pro Buchung und Person (nicht erstattungsfähig)**
- **Eintritt in den Foz do Iguacu Nationalpark - hier beträgt der Eintrittspreis ca. 33 Euro auf der brasilianischen und ca. 46 Euro auf der argentinischen Seite des Nationalparks.**

Reisedetails

1. Cuiabá - Ankunft

Heute beginnt Ihre Brasilienreise. Sie werden am Flughafen in Cuiaba willkommen geheißen und zu Ihrem Hotel in Cuiabá gebracht. Der Rest des Tages steht zu Ihrer freien Verfügung.

- Wählen Sie zwischen Standard-, Mittel- und Superior Klasse Hotels während Ihres Aufenthaltes in Cuiabá

2. Cuiabá - Nördliches Pantanal

Sie werden in Cuiabá abgeholt und per Transfer zu Ihrer Lodge gebracht, die mitten in der Pantanal liegt. Während der Fahrt haben Sie bereits die Möglichkeit, die besondere Flora und Fauna zu beobachten. Nach der Ankunft können Sie einchecken und am Nachmittag steht bereits eine Sonnenuntergangsexkursion auf dem Programm, um die Umgebung zu erkunden und wilde Tiere zu sehen.

3. Pantanal - Verbleib in der Lodge

Heute werden Sie wieder viele Eindrücke vom Pantanal auf sich wirken lassen. Die Naturguides sind darauf spezialisiert, Ihnen die Tierwelt und die Fauna des Pantanals näher zu bringen.

Falls Sie eine Kamera mit sich führen, können Sie viele schöne Fotos als Erinnerung an Ihren Pantanal Aufenthalt machen.

Welche Ausflüge Sie unternehmen, wird bei Ankunft in der Lodge mit Ihnen besprochen. Alle Ausflüge, die unternommen werden, sind inkludiert.

Nur, falls Sie an Ausflügen teilnehmen möchten, die nicht eingeplant sind, oder Sie alleine nur mit einem Guide zusammen unternehmen, könnte ein Aufschlag verlangt werden.

4. Pantanal - Verbleib in der Lodge

Heute werden Sie wieder viele Eindrücke vom Pantanal auf sich wirken lassen. Die Naturguides sind darauf spezialisiert, Ihnen die Tierwelt und die Fauna des Pantanals näher zu bringen.

Falls Sie eine Kamera mit sich führen, können Sie viele schöne Fotos als Erinnerung an Ihren Pantanal Aufenthalt machen.

Welche Ausflüge Sie unternehmen, wird bei Ankunft in der Lodge mit Ihnen besprochen. Alle Ausflüge, die unternommen werden, sind inkludiert.

Nur, falls Sie an Ausflügen teilnehmen möchten, die nicht eingeplant sind, oder Sie alleine nur mit einem Guide zusammen unternehmen, könnte ein Aufschlag verlangt werden.

5. Pantanal - Verbleib in der Lodge

Heute werden Sie wieder viele Eindrücke vom Pantanal auf sich wirken lassen. Die Naturguides sind darauf spezialisiert, Ihnen die Tierwelt und die Fauna des Pantanals näher zu bringen.

Falls Sie eine Kamera mit sich führen, können Sie viele schöne Fotos als Erinnerung an Ihren Pantanal Aufenthalt machen.

Welche Ausflüge Sie unternehmen, wird bei Ankunft in der Lodge mit Ihnen besprochen. Alle Ausflüge, die unternommen werden, sind inkludiert.

Nur, falls Sie an Ausflügen teilnehmen möchten, die nicht eingeplant sind, oder Sie alleine nur mit einem Guide zusammen unternehmen, könnte ein Aufschlag verlangt werden.

6. Nördliches Pantanal - Cuiabá (Ende Arrangement)

Heute endet das Arrangement im Pantanal. Sie werden per Transfer von der Lodge aus nach Cuiaba gebracht, wo Sie entweder am Hotel oder am Flughafen abgesetzt werden, je nach Ihrem weiteren Reiseverlauf. Ende Arrangement.

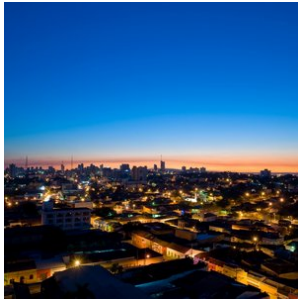
Reiseziele

1. Cuiabá

Cuiabá ist die Hauptstadt des brasilianischen Bundesstaates Matto Grosso. Die Stadt dient als Eingangstor zu drei verschiedenen, aber gleichwertig imposanten Naturgebieten: der südliche Amazonas, das nördliche Pantanal und der Nationalpark Chapada dos Guimarães. Von diesen drei Gebieten wird das nördliche Pantanal von Cuiabá aus am meisten besucht. Cuiabá selbst ist eine lebendige und schnell wachsende Stadt mit circa einer halben Million Einwohnern. Hier findet sich ein interessanter Mix aus kolonialen Villen und modernen Wolkenkratzern.

Während eines Aufenthaltes in dieser Stadt kann man auch eine Anzahl von außergewöhnlichen Museen besuchen, so wie das Museum 'Rondon do Indio', welches die weltgrößte Kollektion von Kunstwerken der einheimischen Bevölkerung

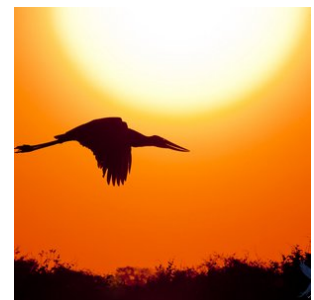
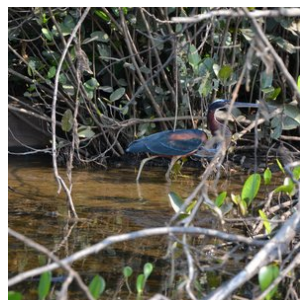
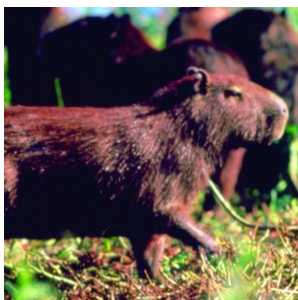
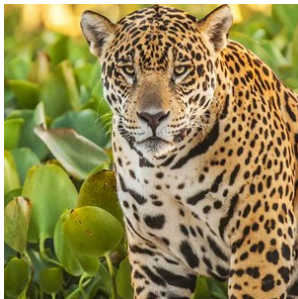
beherbergt. Kurzum, Cuiabá ist der perfekte Startplatz, wenn man diverse Naturgebiete in der Region von Brasilien besuchen will.



2. Pantanal-Nord

Die gigantische Tiefebene, die während der Regensaison (Dezember bis März) größtenteils überflutet wird, bildet das größte Feuchtgebiet der Welt. Mit einer beeindruckenden Oberfläche von ca. 150.000 Quadratkilometern sind die Feuchtgebiete des Pantanals mehr als 3 mal so groß wie die Niederlande. Ein einzigartiges Gebiet mit wunderschöner Vegetation und unzähligen Flüssen und Seen. Es ist die beste Gegend von Brasilien, um die ganz besondere Tierwelt zu bewundern, so wie den seltenen und eleganten Jaguar, wilde Papageien, Ameisenbären, Wildschweine, Capybaras, schwarze Kaimane und mehr als 600 verschiedene Vogelsorten, sowie zum Beispiel den Jabiru. Eine Safari zu dieser besonderen Wildnis ist eine einzigartige Erfahrung und eine unvergleichbare Gelegenheit, seltene Tiere zu beobachten und in der Natur zu fotografieren.

Zweifellos ist der Besuch des Pantanals der Höhepunkt jeder Reise. Das Gebiet verfügt über diverse Lodges in verschiedenen Kategorien meistens auch auf Basis von Vollpension und inklusive täglicher Exkursionen. Cuiaba bildet das Entré zum nördlichen Pantanal. **Das südliche Pantanal ist von Campo Grande aus besser zu erreichen.** Der Unterschied zum nördlichen Pantanal besteht darin, dass Sie den südlichen Teil besser mit Bonito, der Hauptstadt des brasilianischen Ökotourismus kombinieren können.



Hotels

Touristenklasse Hotels

1. Cuiaba - Hotel Deville Prime

Zimmertyp: **Standard Doppelzimmer**

Verpflegungsart: **Frühstück inbegriffen**

Anzahl Nächte: **1**

Anzahl Zimmer: **1**

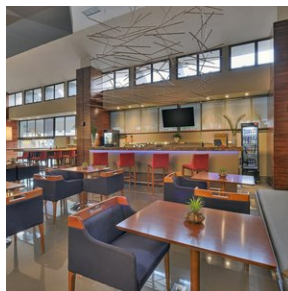
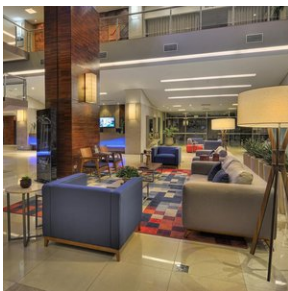
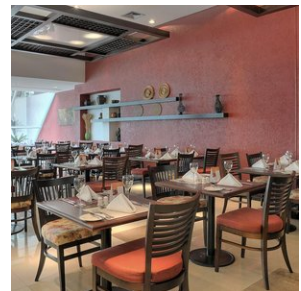
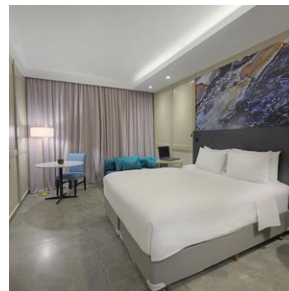
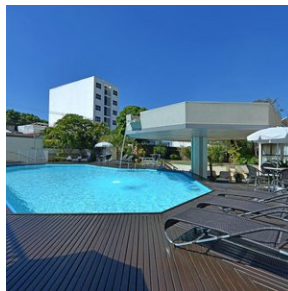
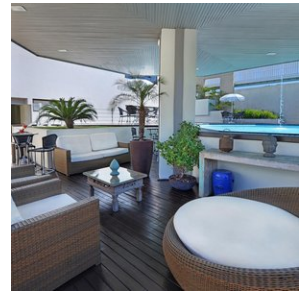
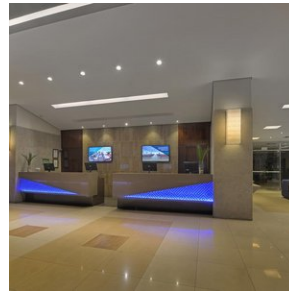
Das Hotel Deville Cuiabá Prime bietet Ihnen moderne Zimmer mit einem LCD-Kabel-TV, kostenfreiem WLAN sowie einem Pool und einem Spa. An der Unterkunft stehen Parkmöglichkeiten und verschiedene gastronomische Einrichtungen zur Verfügung.

Die klimatisierten 5-Sterne-Zimmer im Hotel Deville Prime Cuiabá bieten einen Safe und eine Minibar. Die weitere Ausstattung umfasst ein Telefon mit einem Anrufbeantworter und Durchwahrmöglichkeiten zu Hoteldienstleistungen. Alle Zimmer und die gesamte Unterkunft sind absolut rauchfrei.

Sie können im gut ausgestatteten Fitnesscenter trainieren und sich im Spielzimmer beim Billard vergnügen.

Das große Ventanas Restaurant empfängt Sie mit brasilianischer und internationaler Küche. In der Lobbybar können Sie sich von 01:30 Uhr bis 05:30 Uhr an einem Minibuffet bedienen. Die Poolbar ist rund um die Uhr geöffnet.

Das Hotel Deville Prime Cuiabá liegt in der Innenstadt von Cuiabá, 1,5 km vom Park Mãe Bonifácia und 10 km vom Flughafen Marechal Rondon entfernt.



2. Aymara Lodge

Zimmertyp: **Standard Doppelzimmer**

Verpflegungsart: **Vollpension**

Anzahl Nächte: **4**

Anzahl Zimmer: **1**

Das Aymara Lodge ist eine neue Pension im Norden des Pantanal, einer der Regionen mit der größten Fülle an wildem Leben auf dem Planeten. Die Aymara Lodge bietet ihren Gästen eine authentische Erfahrung des Eintauchens in die Natur, ohne auf Komfort zu verzichten.

Die Aymara Lodge wird von Lisa Canavarros, einer Anwältin, und Giuliano Bernardon, einem professionellen Reiseleiter, geführt, die beide von der Liebe zur Natur und der Idee motiviert sind, Erlebnisse mit einem qualitativ hochwertigen Service zu einem fairen Preis zu fördern. Giuliano ist Spezialist für Vogelbeobachtung und Fotografie und hat bereits für National Geographic und BBC gearbeitet. Lisa und Giuliano haben sich zum Ziel gesetzt, allen Gästen, die die Reserva Natural Aymara besuchen, unabhängig von ihrem Profil, authentische und charmante Naturerlebnisse zu ermöglichen.

Die Aymara Lodge ist nicht nur eine Pension, sondern auch eine private Naturschutzgebiet, das sich ausschließlich dem Ökotourismus, dem Schutz und der Forschung widmet. Forscher können hier auf eine exklusive Infrastruktur zählen. Die Aymara Lodge achtet auch auf den sorgfältigen Umgang mit Strom, Wasser und Abwasser, um die Umwelt zu schonen.

Wenn Sie auf der Suche nach einem Ort sind, an dem Sie die Schönheit und Vielfalt des Pantanal hautnah erleben können, dann ist die Aymara Lodge die ideale Wahl für Sie. Buchen Sie noch heute Ihren Aufenthalt und lassen Sie sich von der Magie dieses Ortes verzaubern.

