



Erleben Sie Brasilien
mit ReiseSpezialist Brasilien

VZR
Garant



Telefon +31 35 6284427

E-Mail info@reisespezialistbrasilien.de



Reiseangebot 9171 - Rundreise Brasilien September/ Oktober 2020 PDF

Sie empfangen hiermit ein Reise Angebot für eine Reise nach Brasilien. Tatsächlich sind aber noch Änderungen des Reiseplans möglich. Schließlich soll es ja eine Reise nach Maß werden. Schauen Sie sich das Angebot in Ruhe an, wir freuen uns auf Ihre Reaktion.

Um Ihre Reise zu dem genannten Reisepreis garantieren zu können, ist es wichtig, die Reise schnellstmöglich festzulegen. Die in unserem Angebot ausgesuchten Unterkünfte zu den von uns zu Grunde gelegten Preise können wir erst auf Verfügbarkeit prüfen, sobald Sie verbindlich gebucht haben.

- Damit wir die Reise für Sie buchen können, brauchen wir folgende Angaben:
- Namen und Geburtsdaten der Reisenden, wie im Ausweis vermerkt
- Nummer des Ausweises und Gültigkeitsdatum
- Rechnungsadresse
- Mobiltelefonnummer, unter der die Reisenden während der Reise erreichbar sind
- Kontaktdaten von Familie oder Freunden, die nicht an der Reise teilnehmen

Diese Daten können Sie auf dem Anfrageformular dieses Angebotes eintragen. Wir respektieren die Privatsphäre der Besucher unserer Website und tragen die Verantwortung dafür, dass persönliche Daten unserer Besucher vertraulich behandelt werden. Ihre persönlichen Daten werden verschlüsselt über eine sichere HTTPS Verbindung zu uns übermittelt.

Wir freuen uns auf Ihre Rückmeldung

Herzliche Grüße im Namen des RSB Teams

Brigitte van Dijk

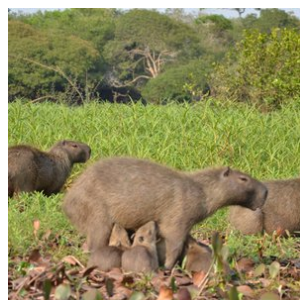
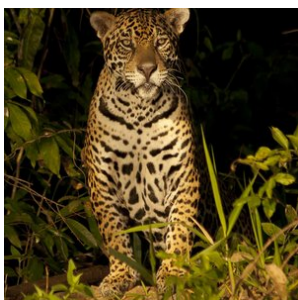
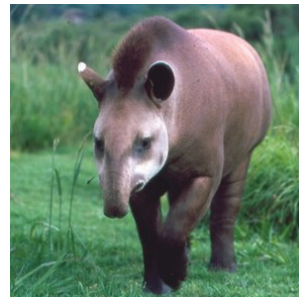
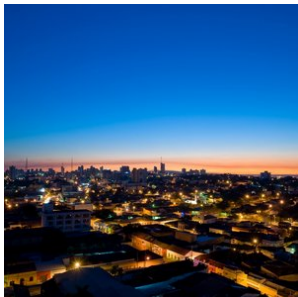
Reiseagentin

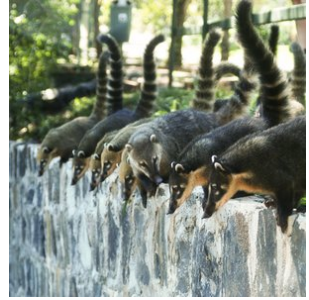
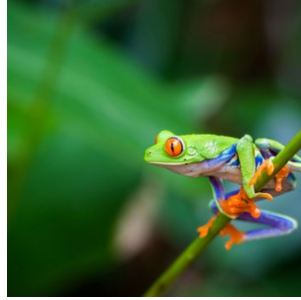
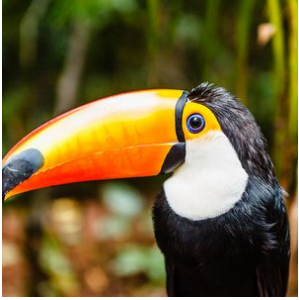
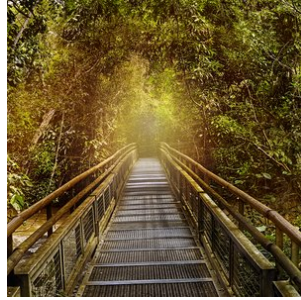
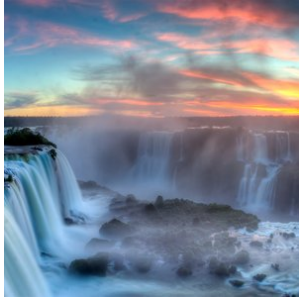
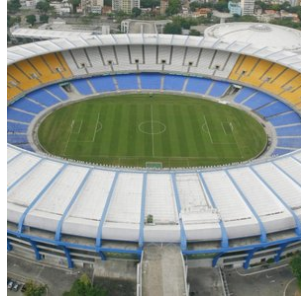
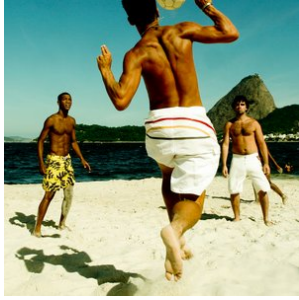
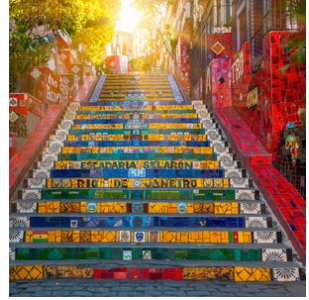
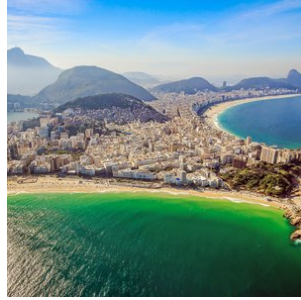
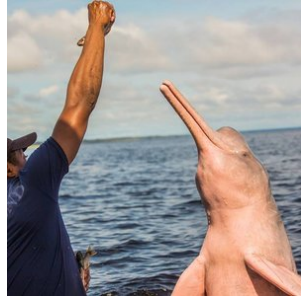
Reisecode: MAAMPNRJD2TMS

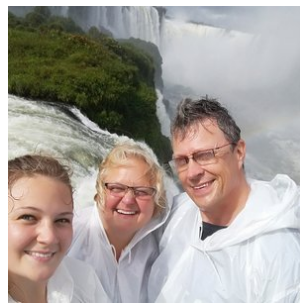
4.923,00 € p.p.

17 Tage
1 Personen

- ✓ **RIO DE JANEIRO - ZUCKERHUT
CORCOVADO UND COPACABANA**
- ✓ **DIE GIGANTISCHEN
WASSERFÄLLE VON FOZ DO
IGUACU**
- ✓ **CUIABÁ DIE HAUPTSTADT DES
BRASILIANISCHEN
BUNDESSTAATES MATTO
GROSSO**
- ✓ **DAS NÖRDLICHE PANTANAL MIT
SEINER EINZIGARTIGEN FLORA
UND FAUNA**
- ✓ **ABENTEUER IM
AMAZONASGEBIET**
- ✓ **MANAUS MIT SEINEM
BERÜHMTEM OPERNHAUS**







Beschreibung

Tag 01: 28-09-2020 (Flug nach Brasilien)

Tag 02: 29-09-2020 (1. Tag Landarrangement)

Tag 16: 13-10-2020 (Ende Landarrangement und Rückflug nach Deutschland)

Tag 17: 14-10-2020 (Ankunft Deutschland)

Reisepreis: € 4.923,-- pro Person auf Basis der Teilnahme von 1 Person

Bei Buchung bis zum 05-02-2020 gewähren wir einen Rabatt in Höhe von 123,-- € pro Person (nur bei Zahlung per Überweisung)

An dieses Angebot halten wir uns bis zum 10-02-2020 gebunden

Inklusive:

- **Flüge:**

schauen Sie bitte unter `Flugzeiten`
die Flüge werden inklusive 23 kg Aufgabegepäck gebucht

- **Unterkunft:**

schauen Sie bitte unter `Hotels`
Sowohl in den Lodges im Pantanal wie auch im Amazonasgebiet ist der Aufenthalt auf Basis der Vollpension und inklusive der täglich stattfindenden Ausflüge

- **Mahlzeiten:**

schauen Sie bitte unter `Hotels`

- **Transfers**

- **Exkursionen:**

Die enthaltenen Exkursionen sind gesondert unter Exkursionen aufgeführt.

- **Reisebegleitung:**

Während der Reise bieten wir für jedes Ziel eine lokale Vertretung an, an die Sie sich wenden können - für Tipps, Unterstützung und optionale Exkursionen. So reisen Sie auf individueller Basis, aber jederzeit mit Unterstützung.

- **Sicherheiten:**

Reisespezialist Brasilien, kurz `RSB` genannt, ist die deutsche `BRS` (Brazilië Reis specialist), eine niederländische Reiseorganisation mit einem sehr ausgebreitetem Reiseangebot nach Brasilien. Reisespezialist Brasilien ist Mitglied der SGR (Reiseschutzbrief NL), DRV (Deutscher Reiseverband), der ANVR und dem Katastrophenschutzfonds. Hierdurch sind Sie sicher, dass RSB den strengsten Anforderungen genügt, die man von Reiseorganisationen erwarten kann. Die Stiftung Garantiefond Reisegelder `Stichting Garantiefonds Reisegelden (SGR)` schützt vorausbezahlte Reisegelder von Reiseenden, die bei einem SGR-Mitglied eine Reise buchen. Alle Vereinbarungen bezüglich Reise- und Aufenthalt sind durch die SGR finanziell abgedeckt entsprechend der Garantieregelung der SGR (www.sgr.nl).

Hinweis:

- Änderungen vorbehalten. Maßgeblich ist die Reisebestätigung. Es gelten die Allgemeinen Geschäftsbedingungen des Reiseveranstalters.

Nicht inkludiert:

- **Beitrag Katastrophenschutzfonds - € 2,50 pro Buchung**
- **Buchungsgebühren: € 25,-- pro Buchung**
- **Eintritt in den Foz do Iguacu Nationalpark - hier beträgt der Eintrittspreis ca. 27 USD auf der brasilianischen und ca. 50 USD auf der argentinischen Seite des Nationalparks.**

Reisedetails

1. Rio de Janeiro - Ankunft

Nach Ankunft in Rio de Janeiro werden Sie am Flughafen willkommen geheißen und per privatem Transfer zu Ihrem Hotel in Rio de Janeiro gebracht. Der Rest des Tages steht zu Ihrer freien Verfügung.

- Wählen Sie zwischen Standard-, Mittel- und Superior Klasse Hotels während Ihres Aufenthaltes in Rio de Janeiro

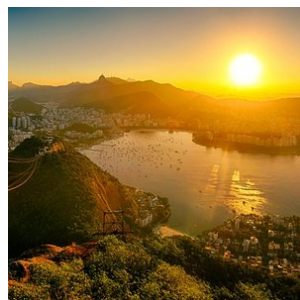
2. Rio de Janeiro - Corcovado Exkursion

Heute steht ein Ausflug zum Corcovado auf dem Programm. In Gesellschaft mit anderen Touristen (Dauer ca. 4 Stunden) führt diese Exkursion in Begleitung eines englischsprachigem Guide auf den 710 m hohen Corcovado zu der Christusstatue. Dieser Ausflug ist auch auf privater Basis mit deutschsprachigen Guides buchbar. Informieren Sie sich bei uns nach dem Zuschlag.

3. Rio de Janeiro - Exkursion Zuckerhut

Heute Morgen steht eine 4-stündige Exkursion auf dem Programm. Diese Exkursion bringt Sie zum beeindruckenden 'Pão de açúcar', den Zuckerhut in Gesellschaft mit anderen Touristen (ein privater Ausflug dorthin ist gegen Aufpreis verfügbar).

Nach der Tour werden Sie an Ihrem Hotel abgesetzt. Der Rest des Tages steht zu Ihrer freien Verfügung.



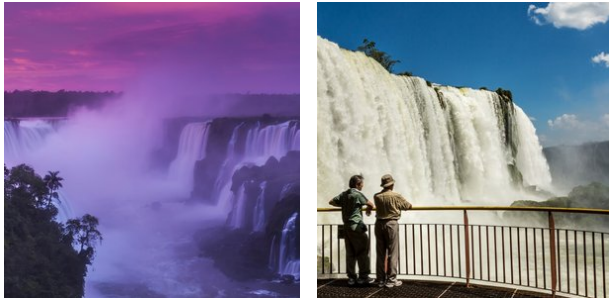
4. Rio de Janeiro - Foz do Iguazu

Heute endet das Arrangement in Rio de Janeiro. Sie werden an Ihrem Hotel abgeholt und per privatem Transfer zum Flughafen gebracht. Anschließend fliegen Sie nach Foz do Iguacu, wo Sie am Flughafen willkommen geheißen und zu Ihrem Hotel gebracht werden.

- Wählen Sie zwischen Standard-, Mittel- und Superior Klasse Hotels während Ihres Aufenthaltes in Foz do Iguazu

5. Foz do Iguazu - Exkursion brasilianische Seite Wasserfälle

Heute ist eine 3 stündige, private Exkursion zu der brasilianischen Seite der Wasserfälle von Foz do Iguacu geplant. Sie werden an Ihrem Hotel abgeholt und nach der Exkursion auch wieder dort abgesetzt.



6. Foz don Iguacu - argentinische Seite der Wasserfälle - Cuiabá

Heute ist eine 4- stündige, private Exkursion zu der argentinischen Seite der Wasserfälle von Foz do Iguacu geplant. Sie werden an Ihrem Hotel abgeholt und nach der Exkursion zum Flughafen von Foz do Iguacu gebracht, von wo aus Ihr Flug nach Cuiaba startet. Dort werden Sie am Flughafen empfangen und von dort aus zu Ihrem Hotel in Cuiabá gebracht.

Während dieser Tour an der argentinischen Seite der Wasserfälle besteht auch die Möglichkeit, eine fantastische Dschungel- und Bootsexkursion zu den Wasserfällen zu buchen, die Gran Aventura Boots Tour.

- Wählen Sie zwischen Standard-, Mittel- und Superior Klasse Hotels während Ihres Aufenthaltes in Cuiaba

7. Cuiaba - Pousada Estancia Vitoria (Start 5-tägiges Arrangement)

Heute werden Sie an Ihrem Hotel oder am Flughafen in Cuiaba abgeholt und per Transfer in Gesellschaft anderer Touristen zum Pantanal gebracht (etwa 100 km). Anschließend geht es weiter auf der bekannten Transpantaneira zur Pousada Estancia Vitoria (38 km). Auf diesem Teilstück der Transpantaneira können Sie mit etwas Glück vielen Tieren begegnen wie z.B. Kaimanen, Capivaras, Störchen usw. Nach der Ankunft in der Lodge wird das Mittagessen serviert. Kurze Ruhepause. Am späten Nachmittag unternehmen Sie eine Wanderung zu Fuß. Abendessen in der Lodge.

8. Pantanal - UeSo lodge Pantanal - Estancia Vitoria (Tag 2, 4-tägiges Arrangement)

Vor dem Frühstück steht eine Frühpirschtour auf dem Programm, mit etwas Glück können Sie nachtaktive Tiere und Vögel beobachten. Nach dem Frühstück unternehmen Sie eine Reittour (auch für Personen ohne Reiterfahrung geeignet!). Mittagessen in der Lodge. Am Nachmittag wird eine Kanutour auf dem nahe gelegenen Rio Nova oder Rio Claro durchgeführt. Vielleicht sehen Sie hier eine Familie von Riesenottern und viele Vögel. Abendessen in der Lodge. Auf Wunsch

wird nach dem Abendessen eine Nachtsafari zum Aufspüren von nachtaktiven Tieren durchgeführt.

9. Pantanal - UeSo lodge Pantanal - Estancia Vitoria (Tag 3, 4-tägiges Arrangement)

Nach dem Frühstück wird eine Reittour durchgeführt (auch für Personen ohne Reiterfahrung geeignet!). Sie reiten durch die herrliche Pantanallandschaft und werden sicher einigen Tieren begegnen. Nach dem Mittagessen Erholung am Pool, Zeit zur freien Verfügung. Am späten Nachmittag geht es mit dem Auto auf die Transpantaneira, um einigen Säugetieren und Vögeln wie Capivaras, Tuiuius (Jabirus), Jacares (Kaimane) zu begegnen, die Reiseleiter werden auch versuchen, für Sie einen Ameisenbären oder einen Tapir aufzuspüren. Rückkehr zur Lodge und Abendessen.

10. Pantanal - Pousada Estancia Vitoria (Ende Arrangement) - Manaus

Heute endet das Pantanal Arrangement. Sie werden per Transfer nach Cuiabá gebracht und am Flughafen abgesetzt. Von dort aus geht Ihr Flug nach Manaus, wo Sie willkommen geheißen und anschließend zu Ihrem Hotel in Manaus gebracht werden.

- Wählen Sie zwischen Standard-, Mittel- und Superior Klasse Hotels während Ihres Aufenthaltes in Manaus.

11. Amazonas Regenwald - Amazon Tupana Lodge (Start Arrangement)

Tag 1 - 7:00 Uhr - Sie werden an Ihrem Hotel in Manaus abgeholt und zur Amazon Tupana Lodge gebracht, wo Sie gegen 11:30 ankommen. Dort heißt man Sie mit einem Getränk und einem Mittagessen willkommen. Danach nimmt man Sie mit auf motorisierte Kanus, damit Sie das Gebiet ein wenig näher kennen lernen. Zurück in der Lodge wird das Abendessen serviert, um danach wieder in die motorisierten Kanus zu steigen, um das Nachtleben in der Wildnis zu beobachten und zu belauschen. Auch gehen Sie gemeinsam mit den Guides auf die Suche nach den illustren Kaimanen.

12. Amazonas Regenwald - Amazon Tupana Lodge (Tag 2 Arrangement)

Tag 2 - Nach dem Frühstück brechen Sie in Begleitung eines erfahrenen, spezialisierten Guides zu einem Ausflug in den Dschungel auf, wenn Sie mehr über den Regenwald sehen und spüren erfahren möchten. Nach diesem Ausflug gehen Sie zurück zur Lodge, wo das Mittagessen serviert wird. Am Nachmittag steigen Sie in das motorisierte Kanu. Sie werden die große Vielfalt von Fischen kennenlernen, vor allem die berühmten Piranhas. Danach wird der Rückweg zur Lodge begonnen, nicht ohne den spektakulären Sonnenuntergang zu beobachten und zu genießen. Abendessen und Übernachtung in der Lodge.

13. Amazonas Regenwald - Amazon Tupana Lodge (Tag 3 Arrangement)

3. Tag - Um ca. 5.30 Uhr brechen wir am frühen Morgen auf, um mit dem Kajak los zu fahren und den Sonnenaufgang und die Vögel, sowie den legendären rosafarbenen Delfin während dieser Tour zu beobachten. Danach geht es zurück zur Lodge, wo das Frühstück bereit steht. Im Anschluss geht es mit motorisierten Kanus auf den Weg, um eine einheimische Familie mit seiner Kultur und den Gebräuchen kennen zu lernen. Zurück zum Mittagessen zur Lodge. Am frühen Nachmittag brechen Sie auf, um eine Nacht im Dschungel zu verbringen. Während des Treckings zum Nachtlager lernen Sie einiges

darüber, wie man im Dschungel überleben kann. Zum Beispiel, wie man Wasser und Nahrung findet, Feuer macht, usw.. Sie nächtigen in Hängematten mit Moskitonetzen mitten im Dschungel.

14. Amazonas Regenwald - Hotel Manaus

Heute endet das Amazonas Dschungel Arrangement. Sie werden nach dem Frühstück per Transfer zurück nach Manaus zu Ihrem Hotel gebracht.

- Wählen Sie zwischen Standard-, Mittel- und Superior Klasse Hotels während Ihres Aufenthaltes in Manaus

15. Manaus - Flughafen

Heute endet Ihr Aufenthalt in Manaus. Sie werden an Ihrem Hotel abgeholt und per privatem Transfer zum Flughafen gebracht. Ende des Arrangements.

Flugzeiten

Datum:	Von:	Nach:	Ab:	An:	Stops:	Airline:
28/09/2020	Frankfurt	Rio de Janeiro	Abends	früh am Morgen	0	Lufthansa
02/10/2020	Rio de Janeiro	Foz do Iguaçu	Nachmittags	Nachmittags	0	
04/10/2020	Foz do Iguaçu	Cuiabá	Nachmittags	Abends	1	
08/10/2020	Cuiabá	Manaus	Nachmittags	Nachts	1	
13/10/2020	Manaus	Frankfurt	Vormittags	Vormittags am 14-10-20	1	Lufthansa

Reiseziele

1. Rio de Janeiro

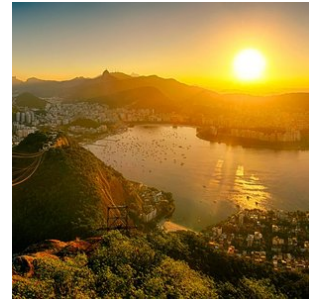
Rio de Janeiro wird auch 'a cidade Maravilhosa' genannt, eine wunderschöne Stadt. Ohne Zweifel muss Rio in den Reihen "schönste Städte der Welt" aufgenommen werden. Die Stadt ist eine atemberaubende Kombination von urwüchsigen grünen Bergen, Sandstränden und dem immensen Blau des Atlantischen Ozeans.

Weltbekannte touristische Attraktionen wie der 'Pão de Açúcar' (Zuckerberg), der Corcovado mit dem ikonischen Christusbild und besonders die Strände der Copacabana und Ipanema tragen zur Schönheit der Stadt bei. Rio atmet Energie und Rhythmus und die lokale Bevölkerung, die 'Cariocas', sind für ihre ansteckende Fröhlichkeit bekannt. Niemand kann besser ein Fest organisieren! Probieren Sie es selbst im Ausgehviertel 'Lapa' mit vielen Gelegenheiten zum Tanz und den geselligen Bars.

Sonntags ist der Boulevard in Rio für Autos gesperrt. Ein Erlebnis, dann über die kilometerlange Promenade Fahrrad zu fahren, zu skaten oder zu spazieren. Eine der schönsten, aber weniger bekannten Aussichten auf Rio bietet der 'Vista Chinesa'. Von dem Regenwald aus, den 'Floresta de Tijuca', mitten in der Stadt gelegen, schauen Sie über diese unvergleichliche Metropole.

Wo anders in der Welt können Sie das berühmteste Karnevalsfest mitmachen, an den riesigen Stränden relaxen, bis in die Frühe ausgehen oder nur einfach die spektakulären Aussichten genießen? Rio ist für jedwede Brasilienreise der perfekte

Startpunkt. Falls Sie nicht so viel fliegen möchten, sind auch in der direkten Umgebung diverse Plätze zu erreichen, sowie die prächtige Halbinsel Buzios, die historische Küstenstadt Paraty oder die urwüchsige, tropische Insel Ilha Grande.



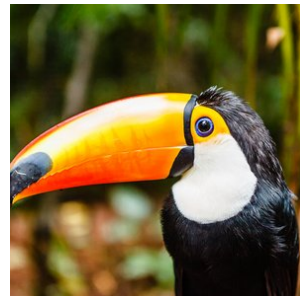
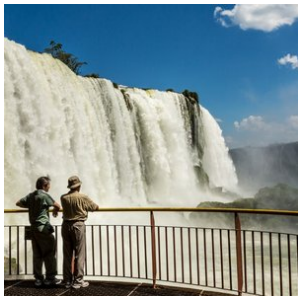
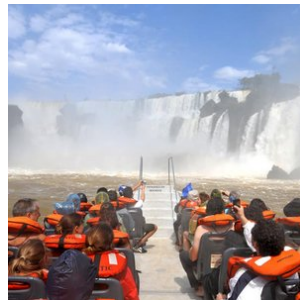
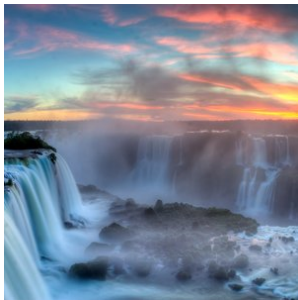
2. Foz do Iguaçu

Dies ist zweifellos eines der spektakulärsten Anziehungspunkte Brasiliens. Nicht weniger als 275 Wasserfälle befinden sich in einem Gebiet von 2,7 km und bilden den mächtigen ´Foz do Iguaçu´. In dessen Herz hören, sehen und fühlen Sie den ´Devil´s Throat´, wo 14 verschiedene Wasserfälle mit einem gewaltigen, beeindruckendem Geräusch aufeinandertreffen.

Der Besucher kann auf verschiedene Arten dieses Spektakel genießen: er kann über verschiedene Laufbrücken, die einen den Wasserfällen ganz nahe bringen, per Boot, oder die aufregendste Erfahrung, per Helikopter, die Wasserfälle erleben. Ebenso befindet sich dort das Dreiländereck, in Foz do Iguaçu treffen Argentinien, Paraguay und Brasilien aufeinander.

Der grenzüberschreitende Nationalpark von Foz do Iguaçu wurde gegründet, um das wertvolle Ökosystem zu schützen. Hier können Sie einen echten Regenwald mit mehr als 400 Vogelarten, zig-fachen Säugetierarten, Reptilien und mehr als 2000 Pflanzensorten, besuchen. Wenn Sie nach Foz do Iguaçu reisen, haben Sie verschiedene Unterkunftsmöglichkeiten.

Möchten Sie nahe bei den Wasserfällen und in einer exklusiven Umgebung bleiben? Dann können Sie im Hotel das Cataratas übernachten. Möchten Sie die nächtlichen Geräusche des nahe gelegenen Djungels erleben? Dann ist die Yacutinga Lodge eine sehr gute Option. Die Stadt Foz do Iguaçu selbst hat eine Vielzahl Hotels in diversen Komfortklassen im Angebot. Die beste Zeit, die Wasserfälle zu bewundern, ist während des brasilianischen Sommers (Dezember bis Februar), wegen des enormen Wasservolumens und der geringen Regenfälle.

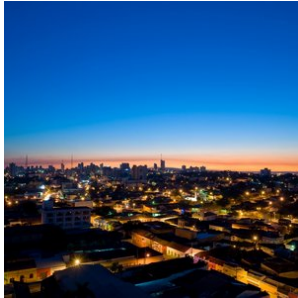


3. Cuiabá

Cuiabá ist die Hauptstadt des brasilianischen Bundesstaates Matto Grosso. Die Stadt dient als Eingangstor zu drei verschiedenen, aber gleichwertig imposanten Naturgebieten: der südliche Amazonas, das nördliche Pantanal und der

Nationalpark Chapada dos Guimarães. Von diesen drei Gebieten wird das nördliche Pantanal von Cuiabá aus am meisten besucht. Cuiabá selbst ist eine lebendige und schnell wachsende Stadt mit circa einer halben Million Einwohnern. Hier findet sich ein interessanter Mix aus kolonialen Villen und modernen Wolkenkratzern.

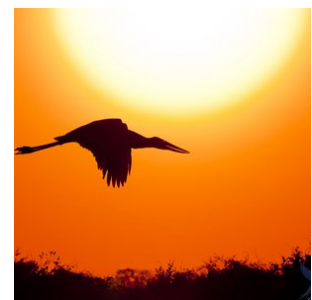
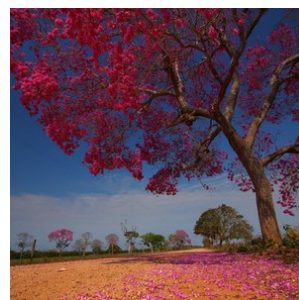
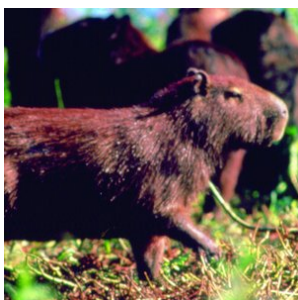
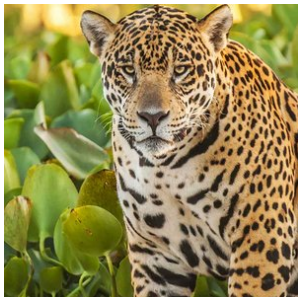
Während eines Aufenthaltes in dieser Stadt kann man auch eine Anzahl von außergewöhnlichen Museen besuchen, so wie das Museum 'Rondon do Indio', welches die weltgrößte Kollektion von Kunstwerken der einheimischen Bevölkerung beherbergt. Kurzum, Cuiabá ist der perfekte Startplatz, wenn man diverse Naturgebiete in der Region von Brasilien besuchen will.



4. Pantanal-Nord

Die gigantische Tiefebene, die während der Regensaison (Dezember bis März) größtenteils überflutet wird, bildet das größte Feuchtgebiet der Welt. Mit einer beeindruckenden Oberfläche von ca. 150.000 Quadratkilometern sind die Feuchtgebiete des Pantanals mehr als 3 mal so groß wie die Niederlande. Ein einzigartiges Gebiet mit wunderschöner Vegetation und unzähligen Flüssen und Seen. Es ist die beste Gegend von Brasilien, um die ganz besondere Tierwelt zu bewundern, so wie den seltenen und eleganten Jaguar, wilde Papageien, Ameisenbären, Wildschweine, Capybaras, schwarze Kaimane und mehr als 600 verschiedene Vogelarten, sowie zum Beispiel den Jabiru. Eine Safari zu dieser besonderen Wildnis ist eine einzigartige Erfahrung und eine unvergleichbare Gelegenheit, seltene Tiere zu beobachten und in der Natur zu fotografieren.

Zweifelloos ist der Besuch des Pantanals der Höhepunkt jeder Reise. Das Gebiet verfügt über diverse Lodges in verschiedenen Kategorien meistens auch auf Basis von Vollpension und inklusive täglicher Exkursionen. Cuiaba bildet das Entré zum nördlichen Pantanal. **Das südliche Pantanal ist von Campo Grande aus besser zu erreichen.** Der Unterschied zum nördlichen Pantanal besteht darin, dass Sie den südlichen Teil besser mit Bonito, der Hauptstadt des brasilianischen Ökotourismus kombinieren können.



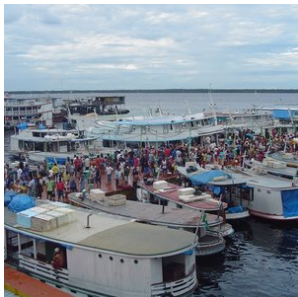
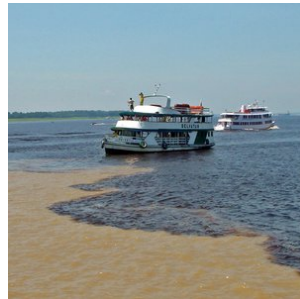
5. Manaus

Durch den mächtigen Amazonas, eine einzigartige Flusslandschaft, die es kein zweites Mal gibt, fließt ein Fünftel der Süßwassermenge der gesamten Erde. Im Herzen des Amazonasgebietes strömt der dunklere 'Rio Negro' und der hellere 'Rio Solimões' in einem spektakulären Schauspiel, welches als 'Encontro das Aguas', die Begegnung des Wassers, bekannt ist.

Hier, mitten im Dschungel ist eine Metropole mit nahezu 2 Millionen Einwohnern entstanden, das unvergleichliche Manaus. Der Handel mit Gummi im späten 19. Jahrhundert brachte der Stadt goldene Zeiten und ist jetzt der Knotenpunkt der wachsenden Ökonomie des Amazonasgebietes.

Manaus ist eine moderne Stadt mit allen kulturellen Einflüssen, die Sie sich vorstellen können. Aus dem glorreichen 19. Jahrhundert existieren noch eine Anzahl von Schmuckstücken, die man nicht missen möchte, sowie das Theater 'Teatro Amazonas' gebaut im italienischen Renaissancestil, der Markt 'Mercado Alfredo Lisboa', welches von Eiffel nach dem Vorbild der Les Halles in Paris entworfen wurde, und das 'Palacio Rio Negro', wo derzeit der Gouverneur von Manaus wohnt.

Die Hauptstadt des Amazonas ist gegenwärtig das Zugangstor für den Tourismus des Regenwaldes im Amazonasgebiet. Von hieraus können Sie für mehrtägige Aufenthalte auf Vollpensionsbasis, inklusive täglichen Exkursionen zu vielen diversen Lodges, reisen. Es gibt Lodges in diversen Kategorien, sowohl in der Nähe von Manaus, als auch tiefer im Regenwald. Mehrtägige Bootstouren mit typischen Amazonas-Clipper-Booten sind ebenso gute Alternativen den Amazonas-Regenwald zu erleben.



6. Amazonas

Das Amazonasgebiet, mit seinen üppigen tropischen Regenwäldern und einer unvergleichlichen Biodiversität, ist eines der beeindruckendsten Naturgebiete der Welt. Das immense Regenwaldgebiet ist so groß, dass die Niederlande etwa 100-mal hineinpassen würden. Als Tor zu diesem grünen Paradies dient die Stadt Manaus, ein pulsierendes Stadtzentrum mit einem internationalen Flughafen, ideal für abenteuerlustige Reisende, die die Magie des Amazonas entdecken möchten.

Entdecken Sie den Amazonas: Ein Abenteuer aus Kontrast und Vielfalt

In der Umgebung von Manaus bieten zahlreiche Lodges den Besuchern die Möglichkeit, sich vollständig in die Düfte, Farben und Geräusche des Dschungels einzutauchen. Zweifellos ist dies einer der Höhepunkte einer Reise durch Brasilien. Lernen Sie die charmanten rosa Flussdelfine, den „Boto“, kennen, treffen Sie die freundlichen und gastfreundlichen lokalen Gemeinschaften und bewundern Sie die einzigartige Flora und Fauna, die nirgendwo anders auf der Welt zu finden ist.

Das Amazonasgebiet ist nicht uniform; es besteht aus verschiedenen Biomen, jedes mit einem eigenen Charakter. Der Varzea-Wald rund um den Rio Negro wird beispielsweise in der Regenzeit von Flüssen überflutet und trocknet in der Trockenzeit teilweise aus. Hier entdecken Sie eine einzigartige Dynamik in Flora und Fauna, die vollständig von den Gezeiten des Flusses abhängt.

Im Gegensatz dazu stehen die Amazonas-Hochländer, wie die Region um Presidente Figueiredo, die eine feste und stabile Umgebung bieten. Diese Hochländer sind gekennzeichnet durch riesige Bäume, die bis zu 80 Meter hoch werden, üppige Wasserfälle und ein Ökosystem, das nicht von saisonalen Überschwemmungen abhängig ist. Presidente Figueiredo, nur 107 Kilometer von Manaus entfernt, ist als das „Land der Wasserfälle“ bekannt und bietet den Besuchern spektakuläre Naturwunder wie den Cachoeira de Iracema und den Cachoeira do Santuário. Hier können Sie in natürlichen Becken schwimmen, abenteuerliche Wanderungen unternehmen und die unberührte Schönheit des Regenwaldes erkunden.

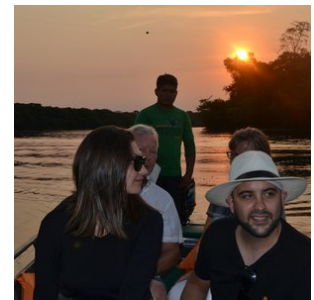
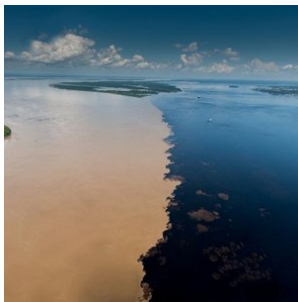
Eine Kombinationsreise für das vollständige Amazonas-Erlebnis

Für ein vollständiges Amazonas-Erlebnis wird eine Kombinationsreise zwischen den Hochländern und dem Varzea-Gebiet dringend empfohlen. Verbringen Sie beispielsweise 3 Nächte in einer Lodge in der Nähe von Presidente Figueiredo, um die Wasserfälle und den Hochlandregenwald zu genießen, und anschließend 3 Nächte in einer Lodge im Varzea-Gebiet, um den einzigartigen Überschwemmungsjungle zu erleben. Diese Kombination bietet eine tiefgehende Einführung in die vielen Gesichter des Amazonasgebietes und zeigt, warum der Regenwald weltweit zu den faszinierendsten Naturgebieten gehört.

Amazonas-Kreuzfahrten: Eine luxuriöse Alternative

Liebhaber von Kreuzfahrten können den Amazonas vom Wasser aus entdecken. Wöchentlich starten Kreuzfahrten von Manaus aus, von luxuriösen Schiffen wie der Grand Amazon Cruise bis hin zu intimeren Amazonas-Flussbooten. Diese Kreuzfahrten bieten eine einzigartige Möglichkeit, die ausgedehnten Flüsse und verborgenen Seitenarme des Amazonas in vollem Komfort zu erkunden.

Mit einer solchen Vielfalt an Landschaften, Aktivitäten und Erlebnissen bietet das Amazonasgebiet ein Abenteuer, das sowohl unvergesslich als auch unersetzlich ist. Dies ist ein Ziel, das jeder Naturliebhaber mindestens einmal in seinem Leben erleben sollte.



Hotels

Touristenklasse Hotels

1. Rio de Janeiro - Olinda Rio Hotel

Zimmertyp: **Standard Einzelzimmer**

Verpflegungsart: **Frühstück inbegriffen**

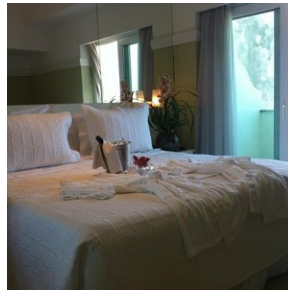
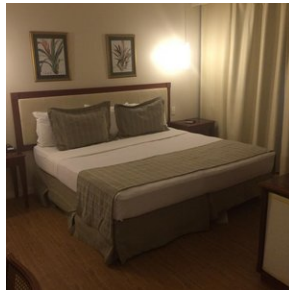
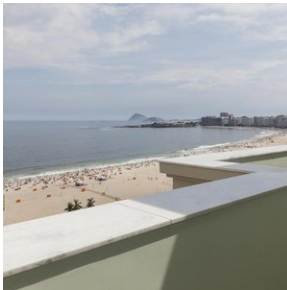
Anzahl Nächte: **3 inklusive early check-in am 29-9-20**

Anzahl Zimmer: **1**

Upgrade Option: --> **Villa Laurinda 17,- € / Windsor Excelsior 298,- € für 3 Nächte**

In bester Lage am angesagten Strand der Copacabana begrüßt Sie das 4-Sterne-Hotel Olinda Rio mit atemberaubendem Meerblick. Das Hotel bietet kostenfreies WLAN und ein tägliches Frühstücksbuffet mit Croissants, Obst und frischem Gebäck.

Die Suiten im Olinda Rio sind modern, in gemütlichen Grautönen und mit Möbeln aus hochwertigem Holz eingerichtet. Alle sind klimatisiert und verfügen über Kabel-TV, eine Minibar und einen Safe. Zimmerservice ist vorhanden und die luxuriösen Zimmer bieten Meerblick. Das Restaurant Venezia ist mit einem Boden aus italienischem Marmor und Kronleuchtern aus Kristall gestaltet. Hier genießen Sie brasilianisch-französische Fusionsküche.



2. Rio de Janeiro - Pousada Villa Laurinda

Zimmertyp: **Deluxe Einzelzimmer**

Verpflegungsart: **Frühstück inbegriffen**

Anzahl Nächte: **3 inklusive early check-in am 29-9-20**

Anzahl Zimmer: **1**

Upgrade Option: **17,- €**

Englische beschreibung:

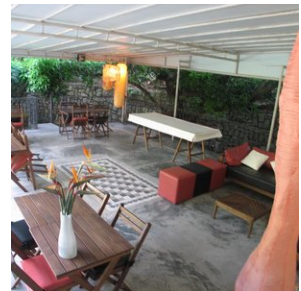
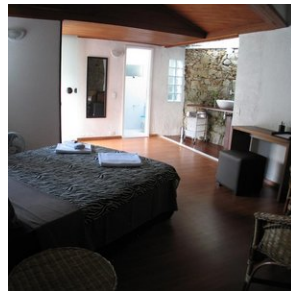
In the midst of a 2,000 m2 garden, stands the imposing 1888 mansion with its original preserved architecture and two annexes of contemporary, all generously disposed in a tropical garden with old fruit trees, a beautiful swimming pool, a self-service mini-bar kiosk and a steam sauna. The silence is evidenced by the constant presence of birds in deep silence, on an almost traffic-free street, although located in the middle of Santa Teresa, central and touristic region of Rio de Janeiro, close to some of the best bars and restaurants in town.

The place is often described as an oasis of peace, a stimulus to artistic creation, reflection and the exchange of ideas. thinking about that, the artists Mauricio Dias and Walter Riedweg gradually developed a place of lodging that seems to be designed for professionals and lovers of the arts, well-being and culture. There are many artists, curators, writers, producers and philosophers who stay with us.

They offer air-conditioned suites and rooms with fans, all with high ceilings with large windows to the gardens, with comfortable beds for a great sleep and a fine breakfast that offers fresh fruit, freshly made cake and juices, organic products in abundance, served on a covered terrace in the garden, overlooking the pool. The accommodation also

includes free and fast wi-fi in all corners, a living room and outdoor areas exclusive for guests.

Two managers alternate at the reception between 8am and 4pm daily. Together, they speak Portuguese, Spanish, English, French and German, and they are able to accompany with creativity and differentiated information the visit of professionals and tourists.



3. Cuiabá - Mato Grosso Palace hotel

Zimmertyp: **Standard Einzelzimmer**

Verpflegungsart: **Frühstück inbegriffen**

Anzahl Nächte: **1**

Anzahl Zimmer: **1**

Upgrade Option: --> **Gran Odara Cuiabá 38,-- € für 1 Nacht**

Dieses komfortable 2-Sterne-Superior-Hotel befindet sich im kommerziellen Teil Cuiabás - eine günstige Option für Reisende, die vor der Fahrt ins Pantanal eine Nacht in der Stadt verbringen. Das Hotel hat insgesamt 63 Einzel- bis Dreibettzimmer. Das hauseigene Restaurant ist auf lokale Küche spezialisiert, und bietet ein umfangreiches Frühstücksbuffet. Geschäftsreisenden stehen Veranstaltungs- und Seminarräume für bis zu 250 Personen zur Verfügung. Alle Zimmer sind mit Klimaanlage, Kabelfernsehen, Minibar, Telefon und privatem Badezimmer ausgestattet. Des Weiteren stehen den Gästen kostenlose Parkmöglichkeiten sowie WiFi-Internetzugang zur Verfügung und das Hotel ist nur 3,5 km vom Busbahnhof der Stadt entfernt.



4. Pantanal - UeSo lodge - Estancia Vitoria

Zimmertyp: **Standard Einzelzimmer**

Verpflegungsart: **Vollpension**

Anzahl Nächte: **3**

Anzahl Zimmer: **1**

Standort:

Die UeSo Lodge liegt etwa 140 km südöstlich von Cuiabá entlang der Transpantaneira, einer 150 km langen unbefestigten Straße, die durch das Herz des nördlichen Pantanal führt.

Erreichbarkeit:

Der Transfer von Cuiabá zur Lodge dauert etwa 3 Stunden. Der Weg zur Lodge führt über Poconé, eine Goldminenstadt aus dem 18. Jahrhundert. Ab Poconé sind die letzten 37 km entlang der Transpantaneira eine unbefestigte Straße. Die Lodge befindet sich nur 500 m von der Transpantaneira entfernt inmitten eines etwas höher gelegenen Savannenwaldstücks.

Größe und Struktur der Lodge:

Die schweizerisch-brasilianischen Besitzer von UeSo Pantanal machen kein Geheimnis daraus: Dies ist eine bescheidene Familienpension mit einem häuslichen Touch. Marcos kümmert sich liebevoll um die Pferde, Conceição räumt die Zimmer auf und kehrt das Ungeziefer von den Veranden, Pedro der Führer begrüßt die Gäste und Dito kümmert sich um die Instandhaltung - jeder wird herzlich vorgestellt. UeSo plant nicht, 5-Sterne-Luxus zu bieten, aber sie sorgen dafür, dass sich die Gäste wie zu Hause und gut versorgt fühlen.

UeSo bietet 18 einfach eingerichtete Zimmer mit Klimaanlage, Deckenventilatoren und Duschen mit warmem Wasser. Darüber hinaus bietet die Lodge 5 Chalets mit Blick auf den See und einer eigenen Veranda mit Schaukelstühlen und Hängematten. Dreimal täglich werden regionale Mahlzeiten in Buffetform im Speisesaal serviert, der mit großen Moskitonetzen ausgestattet ist. Die Lodge verfügt auch über ein kleines Tauchbecken, von dem aus Pfade in den umliegenden Garten führen. Von der Lodge aus führt ein Wanderweg zu einem 17 Meter hohen Aussichtsturm, dem perfekten Aussichtspunkt, um Wildtiere zu beobachten. Agutis, Primaten und Tapire werden hier oft gesehen.

Einzigartige Merkmale:

Der bescheidene und unkomplizierte Stil von UeSo Pantanal mag für Menschen geeignet sein, die sich mit rustikaler häuslicher Gemütlichkeit zufrieden geben.

In der Umgebung der Lodge können Sie eine Vielzahl von Eisvogelarten, Streifenreiher, Königstyrannen, Blaukehl-Leguane, Riesentukane und Riesenotter sehen. In der Nähe der Lodge gibt es einen Galeriewald, in dem viele Vogelarten leben, wie Blaukronentrogone, Rotsteiß-Jakamare, Halsbandaras, Töpfervögel, Linienpechte und Fuchsrote Baumläufer. Aber auch viele andere Säugetierarten. Sie werden Brüllaffen und Kapuzineraffen, Tapire, Große Ameisenbären, Kleine Ameisenbären, Sumpfhirsche, Gürteltiere, Kapuzineraffen, Mähnenwölfe, Füchse und vieles mehr entdecken.

Aktivitäten

Reiten

In der Vergangenheit war das Reiten fast die einzige Möglichkeit für die Bewohner, sich durch das Pantanal zu bewegen. Nutzen Sie die Gelegenheit und lassen Sie sich von den sanften Pferden durch die wunderschöne Landschaft tragen. Machen Sie sich keine Sorgen, es ist kein Problem zu reiten, auch nicht für Anfänger. Halten Sie einfach die Zügel locker in Ihren Händen und genießen Sie den Ritt.

Bootstour

Während unserer Bootstour auf dem Rio Claro oder Rio Novo (nahe der Pousada Estancia Vitoria) können Sie viele Vögel und Kaimane sehen oder mit etwas Glück auch Riesenotter oder Tapire beobachten. Außerhalb der Fischereischonzeit können Sie versuchen, einen Piranha zu fangen (Schonzeit vom 01.11. bis 01.03.). Aus Umweltschutzgründen verwenden wir keine Benzinmotoren.

Wanderungen

Unsere Wanderungen sind speziell dafür konzipiert, Flora und Fauna zu beobachten. Daher gehen wir sehr langsam und leise, da die Tiere sehr empfindlich auf Bewegungen und Geräusche reagieren. Es ist eine gute Idee, ein Fernglas mitzunehmen.

Optionale Jaguartour (zubuchbar)

Buchen Sie die (optionale) ganztägige Jaguartour in Porto Jofre dazu. Dies ist eine aufregende Flussfahrt mit einem Motorboot auf der Suche nach dem Jaguar im Schutzgebiet Meeting of the Waters. Diese Exkursion wird nur während der Trockenzeit von Juni bis November angeboten. Sichtungen sind nahezu garantiert.



5. Amazonas Regenwald - Amazon Tupana Lodge

Zimmertyp: **Standard Einzelzimmer**

Verpflegungsart: **Vollpension**

Anzahl Nächte: **3**

Anzahl Zimmer: **1**

Upgrade Option: --> **Turtle Lodge 295,-- € für 3 Nächte**

Die **Amazon Tupana Jungle Lodge**, gelegen am Ufer des Tupana-Flusses, 178 km von Manaus entfernt, bietet eine authentische Amazonas-Erfahrung. Die Lodge verfügt über 18 Unterkünfte, die in rustikaler Architektur erbaut wurden und den lokalen Baustilen und Materialien nachempfunden sind. Sie bieten einfachen Komfort ohne den Luxus von gehobenen Unterkünften, dafür jedoch eine reiche Verbindung zur umgebenden Natur. Ein einzigartiges Merkmal der Lodge ist das Wasser mit hohem pH-Wert, das die Insektenpopulation reduziert und den Aufenthalt angenehmer macht. Der eingeschränkte Gebrauch von Fernsehern, Mobiltelefonen und Internet fördert die Interaktion mit der Natur und den anderen Gästen. Die Lodge ist zudem ideal für Fotografie-Tourismus, Vogelbeobachtung, Angeln und Naturerlebnisse.

Die Lodge verfügt über ein Restaurant mit lokalen und internationalen Gerichten sowie eine Bar.

Der Aufenthalt erfolgt auf Basis von Vollpension mit täglichen Ausflügen.

Das „Cigana“-Paket der Amazon Tupana Lodge bietet eine 4-tägige, 3-nächtige Erfahrung im Herzen des Amazonas. Das Programm umfasst vielfältige Aktivitäten wie eine nächtliche Bootstour zur Tierbeobachtung, Dschungelwanderungen, Piranha-Angeln, Sonnenaufgangsbeobachtungen mit Vogel- und Delfinsichtungen sowie einen Besuch einer lokalen Gemeinde. Ein besonderes Highlight ist die optionale Übernachtung im Dschungel, bei der Gäste Überlebenstechniken erlernen. Alternativ können Sie alle drei Nächte in der Lodge übernachten und dennoch das volle Programm genießen.

Die Tupana Lodge ist eine einfache Unterkunft und erzeugt Strom durch Generatoren. Diese sind tagsüber nach dem Frühstück bis zum Mittagessen sowie zwischen 15 und 18 Uhr nicht in Betrieb. Während dieser Zeiten befinden sich die Gäste jedoch in der Regel auf Exkursionen. Abends und nachts bis zum Frühstück sind die Generatoren aktiv, sodass die Zimmer mit Strom versorgt werden.

Die Amazon Tupana Jungle Lodge bietet eine einzigartige Möglichkeit, den Amazonas in seiner authentischen und natürlichen Schönheit zu erleben.



Mittelklasse Hotels

1. Rio de Janeiro - Hotel Windsor Excelsior Copacabana

Zimmertyp: **Superior Einzelzimmer**

Verpflegungsart: **Frühstück inbegriffen**

Anzahl Nächte: **3 inklusive early check-in am 29-9-20**

Anzahl Zimmer: **1**

Upgrade Option: **298,-- €**

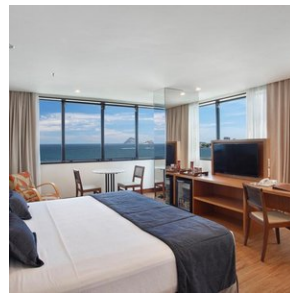
Diese Unterkunft ist 1 Gehminute vom Strand entfernt. Das Windsor Excelsior empfängt Sie am Strand Copacabana mit Panoramablick auf das Meer und den Zuckerhut. Freuen Sie sich auf eine Dachterrasse mit Pool, eine Bar und ein Fitnesscenter.

Im Windsor Excelsior Copacabana erwarten Sie geschmackvoll eingerichtete Zimmer mit einem modernen Dekor. Sie sind geräumig und hell und umfassen eine Klimaanlage, Kabel-TV, WLAN sowie eine Minibar. Einige bieten Ihnen zudem Meerblick und einen Whirlpool. Der Zimmerservice steht Ihnen täglich rund um die Uhr zur Verfügung.

Im Restaurant genießen Sie ein tropisches Frühstücksbuffet mit verschiedenen Speisen und herrlichem Meerblick. Zum Mittag- und Abendessen werden Ihnen brasilianische und internationale Spezialitäten serviert.

Zu den Annehmlichkeiten gehören eine Trocken- und eine Dampfsauna neben dem Fitnesscenter sowie ein Strandservice mit Liegestühlen, Handtüchern und Sonnenschirmen.

Die U-Bahn-Station Cardeal Arcoverde liegt nur 60 m vom Windsor Excelsior entfernt. Von der Rio 2016 - Beach Volleyball Arena trennen Sie 800 m und den Flughafen Rio de Janeiro-Santos Dumont erreichen Sie nach 9,4 km.



2. Foz do Iguacu - Hotel Wyndham Golden Foz Suítes

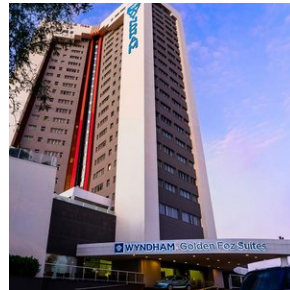
Zimmertyp: **Superior Einzelzimmer**

Verpflegungsart: **Frühstück inbegriffen**

Anzahl Nächte: **2**

Anzahl Zimmer: **1**

Moderne Unterkünfte mit einem Außenpool erwarten Sie im Wyndham Goldene Foz Suítes. Das Hotel liegt im Stadtzentrum von Foz do Iguacu und verfügt über eine Trocken- und Dampfsauna sowie ein Fitnesscenter. Die klimatisierten Zimmer verfügen über ein helles Dekor, einen Sitzbereich, Kabel-TV und eine Minibar. Einige Zimmer bieten zudem eine Küchenzeile. Gerne verwöhnt Sie tagsüber auch der Zimmerservice. Das Wyndham Goldene Foz Suítes beinhaltet ein Cafe Bistro und eine Poolbar. Im Restaurant wird täglich ein Frühstücksbuffet mit saisonalen Früchten, frischen Säften, Broten und Kuchen serviert.



3. Manaus - Hotel Intercity

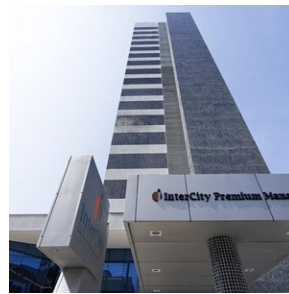
Zimmertyp: **Standard Einzelzimmer**

Verpflegungsart: **Frühstück inbegriffen**

Anzahl Nächte: **1+1**

Anzahl Zimmer: **1**

Dieses moderne Hotel liegt nur 1,2 km vom Einkaufszentrum Manauara entfernt und bietet ein Fitnesscenter, ein Frühstücksbuffet sowie eine 24-Stunden-Rezeption. Ihr Fahrzeug parken Sie kostenfrei. Die Zimmer im Intercity Premium Manaus verfügen über ein modernes Dekor mit Farbakzenten, Sat-TV, ein Telefon, einen Safe und eine Minibar. Das eigene Bad ist mit einer Dusche ausgestattet. Das berühmte Theater Teatro Amazonas erreichen Sie nach 3 km.



Superior-Class Hotels

1. Cuiaba - Hotel Gran Odara

Zimmertyp: **Deluxe Einzelzimmer**

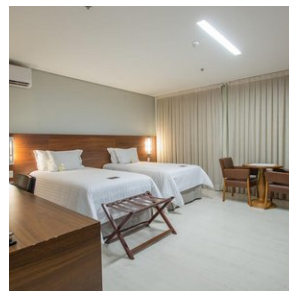
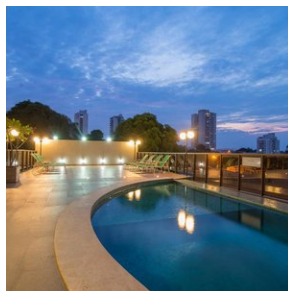
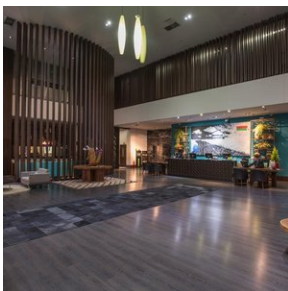
Verpflegungsart: **Frühstück inbegriffen**

Anzahl Nächte: **1**

Anzahl Zimmer: **1**

Upgrade Option: **38,-- €**

Das luxuriöse Gran Odara begrüßt Sie mit einem Pool auf dem Dach, einem Restaurant, Spaservices und einem modernen Fitnessraum. Es liegt 1 km vom Einkaufszentrum Goiabeiras und dem Park Mãe Bonifácia entfernt. WLAN nutzen Sie kostenfrei. Die klimatisierten Zimmer verfügen über hochwertige Holzarmaturen, einen LCD-TV mit Sat-Kanälen, einen Safe und eine Minibar. Den Zimmerservice nutzen Sie rund um die Uhr. Im Avec Restaurant genießen Sie französische und regionale Küche sowie ein reichhaltiges Frühstücksbuffet mit frischem Obst sowie Warm- und Kaltspeisen. Ausgezeichnete Cocktails erhalten Sie in der eleganten Bar.



Ausflüge

Ausflüge inklusive

1. Rio de Janeiro - Exkursion Corcovado

Exkursion in Gesellschaft anderer Touristen (Dauer ca. 4 Stunden) zu Christusbild auf dem 710 Meter hohen Corcovado. Morgens werden Sie an Ihrem Hotel abgeholt und zum Corcovado mit dem ikonischen Christusbild gebracht. Diese Statue ist das wohl bekannteste Monument der Welt und ein Besuch Rios ist ohne den Corcovado gesehen zu haben,

nicht komplett. Während des Ausfluges werden Sie bis zum Fuß des Corcovados gebracht. Von dort aus geht es mit einem Zug (Karten müssen vor Ort gelöst werden) den steilen Hang, durch den Tijuca Dschungel hoch bis zu der Spitze des Corcovado.

Einmal oben, können Sie die atemberaubenden Aussichten auf den Copacabana, Ipanema, Leblon, den botanischen Gärten und den `Rodrigo Freitas´ -See genießen. Unterwegs erzählen Ihnen die Guides viel Wissenswertes über diese Sehenswürdigkeit. Nach der Exkursion werden Sie wieder zu Ihrem Hotel gebracht.

Diese Exkursion wird von englischsprachigen Guides begleitet, in Gesellschaft anderer Touristen. Es ist durchaus möglich, diese Exkursion auf privater Basis mit deutschsprachigen Guides zu unternehmen. Fragen Sie uns nach den Mehrkosten.



2. Rio de Janeiro - Exkursion Zuckerhut

Diese 4 Stunden dauernde Exkursion beginnt entweder morgens oder am frühen Nachmittag und bringt Sie zum beeindruckenden 'Pão de açúcar', den Zuckerhut in Gesellschaft mit anderen Touristen. (Exkursion auf privater Basis ist gegen Aufpreis verfügbar)

In der alten `Urca´ Nachbarschaft gehen Sie an Bord der Kabelbahn, wo der aufregende Aufstieg auf den 215 m hohen Urca Hügel beginnt. Auf dem Urca Hügel befinden sich einige Geschäfte und Sie können die wundervolle Aussicht genießen und im Café etwas trinken.

Danach setzt die Kabelbahn seine aufregende Fahrt fort über bewaldete Hügel zur 395 m hohen Spitze des Zuckerberges. Hier werden die spektakulärsten Aussichten auf Rio de Janeiro geboten.

Nach der Tour werden Sie an Ihrem Hotel abgesetzt.

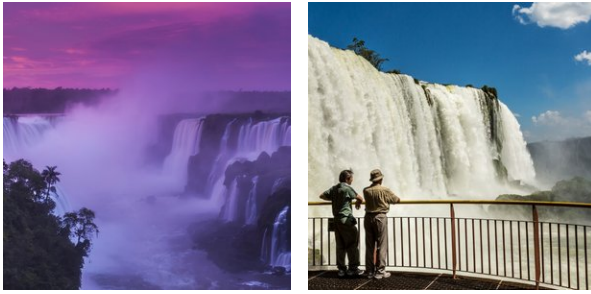


3. Foz do Iguaçu - Besuch der brasilianischen Seite der Wasserfälle

Heute steht ein Ausflug zu der brasilianischen Seite der Wasserfälle auf dem Programm. Sie werden morgens an Ihrem Hotel mit einem privaten PKW abgeholt. (Dauer ca. 3 Std.)

Der Ausflug beginnt im Besucherzentrum des Iguaçu-Nationalparks. Von hier aus bringt ein Auto die Besucher bis zu den Wasserfällen. Sie werden entlang der subtropischen Vegetation des Nationalparks bis zu den Wasserfällen gebracht. Direkt neben den Wasserfällen gehen Sie zu Fuß zu den Canyons, wo Sie die spektakulären Panoramaaussichten über die Wasserfälle und den `Devil´s Throat´ an der argentinischen Seite genießen können. Mit einem gläsernen Aufzug entlang

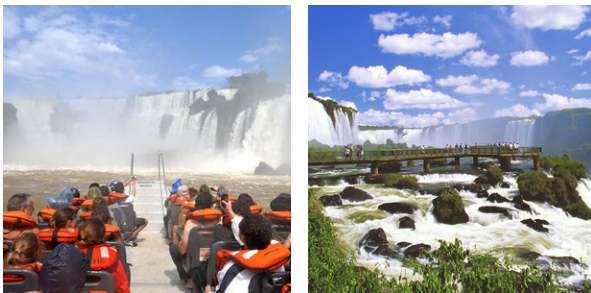
einem Cliff können Sie hochfahren und einen wunderschönen Überblick von oben aus auf die Wasserfälle bekommen. (Eintritt in den Nationalpark nicht enthalten ca. 30,- USD pro Person)



4. Foz do Iguacu - Besuch der argentinischen Seite der Wasserfälle

Morgens werden Sie an Ihrem Hotel abgeholt und zu der argentinischen Seite der Wasserfälle gebracht. (Dauer ca. 4 Std.)

Dieser Ausflug führt Sie über die ´Tandredo Neves´-Brücke nach Argentinien. Von dieser Seite aus bieten sich traumhafte Aussichten auf die Iguacu Canyons, wo Sie am Vortag waren und Sie können tatsächlich oberhalb der Wasserfälle laufen und zwar über die spektakuläre ´Devil´s Throat´ - Plattform, von der aus Sie eine fantastische Sicht auf die Wasserfälle und den subtropischen Regenwald haben. Den Höhepunkt dieses Ausfluges bildet die Aussicht von der Plattform in dem Moment, wenn Sie sich oberhalb des Randes vom ´Devil´s Throat´ befinden. Das enorme Wasservolumen, welches hier in den Abgrund stürzt, sorgt dafür, dass die Luft buchstäblich anfängt zu beben und eine spektakuläre Nebelwolke entsteht. Auf der argentinischen Seite der Wasserfälle gibt es verschiedene Lokalitäten, an denen Sie etwas trinken, oder eine Kleinigkeit essen können. (Der Eintritt in den Park ist nicht inkludiert und beträgt ca. 50 USD p .P.).



optionale Ausflüge

1. Rio de Janeiro - car and guide (8 Stunden)

Englische Beschreibung:

This excursion provides you the possibility to fill in the 8 hours excursion according to your own wishes. Please inform us what you would like to do during the 8 hours and we will plan it accordingly.

2. Rio de Janeiro - Carioca Nightlife

Rio ist weltberühmt als Wiege des Samba und für den entspannten, lockeren Lebensstil seiner Bewohner. Eine Besonderheit von Rios Nachtleben sind die vielen Plätze, an denen sich die Cariocas, die Einwohner der Stadt, für die sogenannten rodas de samba versammeln. Die Atmosphäre gleicht dabei der eines typischen Straßenfestes: eine Gruppe Musiker, die um einen Tisch versammelt allseits bekannte Samba-Lieder spielt, während Zuschauer begeistert mitsingen und eisgekühltes Bier und Caipirinhas trinken. Wenn Sie das wahre Nachtleben Rios kennenlernen wollen, ist dieses Programm genau das Richtige für Sie: Die Tour wird Sie zu jenen Plätzen bringen, wo diese rodas de samba stattfinden

und Ihnen eine ausgezeichnete Möglichkeit bieten, um gute Musik in einem entspannten Ambiente zu genießen. Anschließend geht es weiter zu einer typischen Samba-Bar in einem historischen Gebäude im Ausgeviertel Lapa oder im Stadtzentrum, um dort bei Live-Musik den Abend gebührend ausklingen zu lassen.

Dauer: 4 Stunden, mit Abholung vom Hotel um 21:00 Uhr und Rückkehr um 01:00 Uhr;

Im Preis inbegriffen: Abholung vom und Rücktransport zum Hotel, Besuch einer informellen Samba-Party und Eintrittspreis für eine Samba-Bar mit Live-Musik;

Nicht inbegriffen: Speisen und Getränke



3. Rio de Janeiro - Diner und Show Ginga Tropical

Diese Abend Tour verbindet eine spektakuläre Show mit einem herrlichen Essen vom Grill im Abendlokal Ginga Tropical. Nach dem Essen beginnt die Show, bei der eine spektakuläre Variation aus Samba, Lambada und Capoeira dargeboten wird. Diese Show ist sehr bekannt in Rio.

Sie werden am Hotel abgeholt und zurück gebracht.



4. Rio de Janeiro - Jeep Exkursion Tijuca Regenwald

Diese Tour dauert ca. 4 Stunden und steht unter dem Zeichen einer erlebnisreichen Jeep Tour durch den üppigen ´Tijuca´ Regenwald, welche die Berge von Rio de Janeiro wie eine Decke bedecken. ´Floresta da Tjuca´ ist der weltgrößte städtische Dschungel und beherbergt sowohl Wasserfälle, subtropischen Regenwald als auch eine der schönsten Aussichten Rio´s, den ´Vista Chinesa´. Hier werden Panorama Aussichten auf die Strände der Copacabana und Ipanema, den Zuckerhut und die Bucht von Guanabara. Während der Jeep Tour stehen verschiedene strategische Stopps auf dem Programm. Sie wandern durch den Dschungel, machen Fotos und es gibt sogar die Möglichkeit, bei den Wasserfällen schwimmen zu gehen.

Die Tour beginnt morgens. Sie werden sowohl am Hotel abgeholt, wie auch wieder zurück gebracht.



5. Rio de Janeiro - Urban Bike Tour

Heute Morgen beginnt die Urban Bike Tour in einem Fahrradgeschäft in Copacabana, wohin Sie ein Taxi nehmen können. Rio de Janeiro ist die perfekte Stadt für Fahrradtouren. Es gibt viele flache Stellen, es liegt am Meer und Rio ist ganzjährig mit schönem Wetter gesegnet. Eine Fahrradtour durch die Stadt ist deshalb auch eine der besten Möglichkeiten, das relaxte Lebenstempo der Cariocas kennen zu lernen, einen kurzen Schwatz mit den Einwohnern zu halten und das echte Stadtleben in Rio kennen zu lernen.

Beschreibung der Urban Bike Tour:

Die Stadttour ist eine 3-stündige Fahrradtour durch Rio de Janeiro und führt Sie in Begleitung eines englischsprachigen Guide, sowie anderer Touristen durch den südlichen Teil von Rio de Janeiro, das zwischen Bergen und Strand eingebettet liegt. Während Sie mit dem Fahrrad durch Rio fahren, kommen Sie nicht nur an berühmte Orte entlang, sondern Sie werden auch charakteristische und traditionelle Nachbarschaften besuchen. Die Tour beginnt am Strand von Copacabana, der Fleck, an dem die Cariocas, wie die lokale Bevölkerung genannt wird, einen gewichtigen Teil ihres sozialen Lebens verbringen. Von der Copacabana aus geht die Tour weiter zum Zuckerhut, damit man den beeindruckenden Umfang aus der Nähe betrachten kann. Auch wird an dem nahe gelegenen Roten Strand (Praia Vermelha) angehalten, eine kleine Oase der Ruhe. Nach dem Roten Strand geht die Fahrradtour weiter zu dem lebhaften Stadtteil Botafogo. Eine schöne Gelegenheit, aus der Nähe zu beobachten, wie das tägliche Leben in der chaotischen Millionenstadt aussieht. Der letzte Teil der Tour bringt uns zu dem imposanten Stadt See 'Lagoa', umgeben durch bewaldete Hügel und schicke Stadtteile.



6. Foz do Iguaçu - 'Gran Aventura' Dschungel- und Wasserfall-Bootsexkursion

Während des Besuches der argentinischen Seite der Wasserfälle ist auch eine fantastische Wasserfall-Bootsexkursion vorgesehen.

Sie werden nach Puerto Macuco gebracht, wo Sie 100 m zu einem Ponton hinabsteigen, um den 2. Teil der Reise anzutreten. Sie gehen an Bord eines Motorbootes für eine 6 km lange Bootstour. Hier geht es 2 km durch Stromschnellen, durch den Canyon des Iguacu Flusses zu den Wasserfällen. Nachdem Sie die Aussicht auf die ruhige Seite von San Martin Island genossen haben, kommen Sie zu dem Tres Mosqueteros Wasserfall, von wo aus Sie sowohl die brasilianische, wie auch die argentinische Seite und den Devil's Throat anschauen können. Weiter fährt das Boot dem Ufer der Insel entlang zu dem spannendsten Teil der Exkursion, bei der Sie bis in den San Martin Wasserfall kommen - dem größten Wasserfall. Das ist eine wunderschöne und unvergessliche Erfahrung.

Anschließend werden Sie zurück zum Hotel gebracht.



7. Foz do Iguacu - Flug über die Iguacu-Wasserfälle

10-minütiger Flug über die Iguacu-Wasserfälle: Ein fantastischer Flug über den Iguacu-Nationalpark und die Wasserfälle, der Ihnen Gelegenheit bietet, die atemberaubenden Wasserfälle aus der Vogelperspektive zu sehen. Einer der Höhepunkte ist der sogenannte "Teufelsschlund".

