



Erleben Sie Brasilien
mit ReiseSpezialist Brasilien

VZR
Garant



Telefon +31 35 6284427

E-Mail info@reisespezialistbrasilien.de



Reise Angebot 8463, Rundreise Brasilien September 2018 PDF

Sie empfangen anbei Ihr Reise Angebot für eine Reise nach Brasilien. Tatsächlich sind aber noch Änderungen des Reiseplans möglich. Schließlich soll es ja eine Reise nach Maß werden. Schauen Sie sich das Angebot in Ruhe an, wir freuen uns auf Ihre Reaktion.

Um Ihre Reise zu dem genannten Reisepreis garantieren zu können, ist es wichtig, die Reise schnellstmöglich festzulegen. Die in unserem Angebot ausgesuchten Unterkünfte zu den von uns zu Grunde gelegten Preise können wir erst auf Verfügbarkeit prüfen, sobald Sie verbindlich gebucht haben.

- Damit wir die Reise für Sie buchen können, brauchen wir folgende Angaben:
- Namen und Geburtsdaten der Reisenden, wie im Ausweis vermerkt
- Nummer des Ausweises
- Rechnungsadresse
- Mobiltelefonnummer, unter der die Reisenden während der Reise erreichbar sind
- Kontaktdaten von Familie oder Freunden, die nicht an der Reise teilnehmen

Diese Daten können Sie auf dem Anfrageformular dieses Angebotes eintragen. Wir respektieren die Privatsphäre der Besucher unserer Website und tragen die Verantwortung dafür, dass persönliche Daten unserer Besucher vertraulich behandelt werden. Ihre persönlichen Daten werden verschlüsselt über eine sichere HTTPS Verbindung zu uns übermittelt.

Wir freuen uns auf Ihre Rückmeldung

Herzliche Grüße im Namen des RSB Teams

Brigitte van Dijk

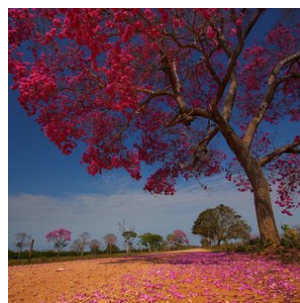
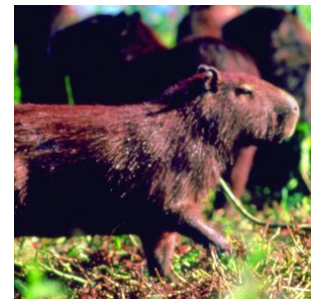
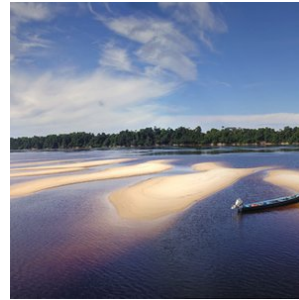
Reiseagentin

Reisecode: 8463

5.298,00 € p.p.

32 Tage
2 Personen

- ✓ **FORTALEZA**
- ✓ **BELEM**
- ✓ **AMAZONAS - MANAUS**
- ✓ **CUIABA - PANTANAL**
- ✓ **SALVADOR**
- ✓ **FLORIANOPÓLIS - OKTOBERFEST
IN BLUMENAU**





Beschreibung

Tag 01: 10-09-2018

Tag 32: 11-10-2018 (Ankunft Berlin)

- **Reisepreis:**
 - € 5.298,-- pro Person auf Basis der Teilnahme von 2 Personen
- **Bei Buchung bis zum 01.04.18 gewähren wir einen Sonderabatt in Höhe von 5 % = 265,-- € pro Person (nur bei Zahlung per Überweisung)**
 - **An dieses Angebot halten wir uns bis zum 10.04. gebunden**

Inklusive:

- **Flüge:**

Datum:	Von:	Nach:	Ab:	An:	Stopps:
10/09/2018	Berlin	Fortaleza	Morgens	Nachmittags	1
13/09/2018	Fortaleza	Belem	Abends	Abends	0
23/09/2018	Manaus	Cuiaba	Abends	Spät abends	1
28/09/2018	Cuiaba	Salvador	Vormittags	Mittags	1
02/10/2018	Salvador	Florianopolis	Mittags	Abends	1
08/10/2018	Florianopolis	Sao Paulo	Nachmittags	Abends	0

- **Unterkunft:**

Hotel Carmel Magna praia, 3 Nächte, Standard Doppelzimmer

Hotel Atrium Quinta da Pedra, 2 Nächte, Standard Doppelzimmer

Ferry Belem - Manaus, 3 Nächte, Standard Doppelkabine

Hotel Go Inn Manaus, 1 Nacht, Standard Doppelzimmer

Amazone Turtle Lodge, 3 Nächte, Standard Doppelzimmer

Hotel Golden Tulip Cuiaba, 1 Nacht, Standard Doppelzimmer

Estancia Vitoria Lodge, 3 Nächte, Standard Doppelzimmer

Pousada do Pilar, 4 Nächte, Standard Doppelzimmer

Pouso Lang Guesthouse, 3 Nächte, Standard Doppelzimmer

Hotel Plaza Blumenau, 3 Nächte, Deluxe Doppelzimmer

Pousada Dona Zilah, 2 Nächte, Standard Doppelzimmer

- **Mahlzeiten:**

Das Frühstück ist inklusive, falls nicht anders beschrieben.

Der Aufenthalt im Amazonasgebiet (Turtle Lodge), sowie auch im Pantanal ist auf Basis von Vollpension und inklusive der täglich stattfindenden Exkursionen.

- **Transfers**

- **Exkursionen:**

Die enthaltenen Exkursionen sind gesondert unter Exkursionen aufgeführt.

- **Reisebegleitung:**

Während der Reise bieten wir für jedes Ziel eine lokale Vertretung an, an die Sie sich wenden können - für Tipps, Unterstützung und optionale Exkursionen. So reisen Sie auf individueller Basis, aber jederzeit mit Unterstützung.

- **Sicherheiten:**

Reisespezialist Brasilien, kurz ´RSB´ genannt, ist die deutsche ´BRS´ (Brazilië Reis specialist), eine niederländische

Reiseorganisation mit einem sehr ausgebautem Reiseangebot nach Brasilien. Reisespezialist Brasilien ist Mitglied der SGR (Reiseschutzbrief NL), DRV (Deutscher Reiseverband), der ANVR und dem Katastrophenschutzfonds. Hierdurch sind Sie sicher, dass RSB den strengsten Anforderungen genügt, die man von Reiseorganisationen erwarten kann. Die Stiftung Garantiefond Reisegelder ´Stichting Garantiefonds Reisegelden (SGR)`, schützt vorausbezahlte Reisegelder von Reiseenden, die bei einem SGR-Mitglied eine Reise buchen. Alle Vereinbarungen bezüglich Reise- und Aufenthalt sind durch die SGR finanziell abgedeckt entsprechend der Garantieregelung der SGR (www.sgr.nl).

Hinweis:

- Änderungen vorbehalten. Maßgeblich ist die Reisebestätigung. Es gelten die Allgemeinen Geschäftsbedingungen des Reiseveranstalters.

Nicht inkludiert:

- **Beitrag Katastrophenschutzfonds - € 2,50 pro Buchung**
- **VIP Abada Blumenau (Preis für das Arrangement liegt noch nicht vor!)**
- **Buchungskosten: € 25,- pro Buchung**

Reisedetails

1. Fortaleza - Ankunft

Nach Ihrer Ankunft am Flughafen werden Sie willkommen geheißen und per privatem Transfer zu Ihrem Hotel gebracht. Der Rest des Tages steht zu Ihrer freien Verfügung.

- Wählen Sie zwischen Standard-, Mittelklasse und Superior Klasse Hotels während Ihres Aufenthaltes in Fortaleza

2. Fortaleza - City Tour (Dauer ca. 3 Stunden)

Heute steht eine private Exkursion auf dem Programm, während dessen Sie einen guten Eindruck von Fortaleza bekommen. Sie werden an Ihrem Hotel abgeholt und nach der Tour wieder dort abgesetzt.

3. Fortaleza - Freier Tag

Der heutige Tag steht zu Ihrer freien Verfügung.

4. Fortaleza - Belem

Heute endet das Arrangement in Fortaleza. Sie werden an Ihrem Hotel abgeholt und per privatem Transfer zum Flughafen gebracht. Anschließend fliegen Sie nach Belem, wo Sie am Flughafen willkommen geheißen und zu Ihrem Hotel gebracht werden.

- Wählen Sie zwischen Touristen- und Superior Klasse Hotels während Ihres Aufenthaltes in Belem

5. Belém - City Tour

Heute ist eine private City Tour in Belém geplant. Sie werden an Ihrem Hotel abgeholt und wieder nach der City Tour wieder dorthin zurück gebracht. Der Rest des Tages steht zu Ihrer freien Verfügung.

6. Belem - Manaus (Start 5- tägige Reise mit einem Fährschiff)

Heute startet die 5-tägige Reise mit der Fähre von Belem nach Manaus. Sie werden gegen 09.00 Uhr an Ihrem Hotel abgeholt und zum Hafen von Belem gebracht. Dort gehen Sie an Bord eines Fährschiffes. Die Fähre legt gegen 11:00 Uhr ab und startet in Richtung Santarem. Es kann durchaus vorkommen, dass die Fähre Verspätung hat, weil sie noch auf Fracht warten muss, die mit an Bord genommen werden muss.

Englische Beschreibung Fähre Belem - Manaus:

The river boats are the most popular and budget means of transport in the Amazon. The safety features and hygienic situation is monitored by the Brazilian marine. Ticket prices include portable water on the boat, but the meals enroute Belem - Manaus or viceversa are charged extra. On average you spend about 10 euro a day on meals. The meals are of good quality, but can get somewhat monotonous. Therefore we advise to bring with you, fruit, bread, and other food you like to eat, so that you do not depend only on the food onboard.

During the ferry you'll stay in a private cabin, with airco and bathroom.

7. Fähre Manaus - Belem oder umgekehrt (Reisetag)

Entspannen und geniessen Sie Ihre Reise über den Amazonas während der Reise mit der Fähre. Unterwegs wird an mehreren Orten gestoppt, wo die Einheimischen an Bord gehen, bzw. die Fähre verlassen. In der Tat ist die Fähre ein echtes Transportmittel, welches die Einheimischen nutzen, um im Amazonasgebiet von A nach B zu gelangen.

8. Fähre Manaus - Belem oder umgekehrt (Reisetag)

Entspannen und geniessen Sie Ihre Reise über den Amazonas während der Reise mit der Fähre. Unterwegs wird an mehreren Orten gestoppt, wo die Einheimischen an Bord gehen, bzw. die Fähre verlassen. In der Tat ist die Fähre ein echtes Transportmittel, welches die Einheimischen nutzen, um im Amazonasgebiet von A nach B zu gelangen.

9. Fähre Manaus - Belem oder umgekehrt (Reisetag)

Entspannen und geniessen Sie Ihre Reise über den Amazonas während der Reise mit der Fähre. Unterwegs wird an mehreren Orten gestoppt, wo die Einheimischen an Bord gehen, bzw. die Fähre verlassen. In der Tat ist die Fähre ein echtes Transportmittel, welches die Einheimischen nutzen, um im Amazonasgebiet von A nach B zu gelangen.

10. Fähre - Ankunft Manaus

Heute endet die 5-tägige Reise mit der Fähre von Belem nach Manaus. Nach Ihrer Ankunft in Manaus werden Sie willkommen geheißen und zu Ihrem Hotel in Manaus gebracht.

- Wählen Sie zwischen Standard- und Superior Klasse Hotel während Ihres Aufenthaltes in Manaus.

11. Amazonas Regenwald - Amazon Turtle Lodge (Start Arrangement)

1. Tag - Abholung am Hotel um 07:30 Uhr, von dort aus geht es per Transfer zum Hafen Ceasa (20 Minuten). Nehmen Sie ein Schnellboot zum Dorf Careiro da Varzea (30 Minuten). An diesem Punkt kommen wir an den 'Meetings of the waters' vorbei, wo sich der Negro und der Solimões River treffen (Zusammenkunft der Gewässer). Hier wird der Amazonas gebildet, der aus diesem Bereich in Richtung Atlantik fließt. Nach einem Stopp am Obstmarkt nehmen Sie einen Bus oder einen Lieferwagen über die Autobahn Manaus-Porto Velho (40 Minuten BR319) zum Araça-Fluss. Mit dem Boot passieren wir viele Seen und Bäche. Bestimmt ergibt sich auch die Gelegenheit Wasserlilien mit ihren riesigen Blättern und das Dorf und die Gemeinden der Nativea zu sehen. Ideal für alle Arten von Wildbeobachtungen wie Vögel, Alligatoren, Fische, Schlangen und Affen. Während dieser Reise zur Lodge können Sie jederzeit von einer Kreatur überrascht werden.

Ankunft in der Amazon Turtle Lodge ist gegen 12:00 Uhr. Zum Mittagessen werden Süßwasserfisch, Rindfleisch (Fleisch), Hühnchen, Salate und exotische Früchte aus dem Amazonas serviert (Buffet). Während dieser Reise können Sie viele Tiere wie Affen, Faultiere, Leguane, Spinnen und eine Vielzahl von Vögeln beobachten. Das Abendessen wird um 19:30 Uhr im Restaurant der Amazon Turtle Lodge mit Süßwasserfisch, Beef (Fleisch), Hühnchen, Salaten und exotischen Früchten des Amazonas (Buffet) serviert.

12. Amazonas Regenwald - Amazon Turtle Lodge (Tag 2 Arrangement)

Englische Beschreibung:

2. Tag - Um 05:30 Uhr machen wir eine frühe Sonnenaufgangs- und Vogelbeobachtungstour. Danach kehren wir zum Frühstück in die Lodge zurück.

Um 08:30 Uhr unternehmen wir eine Dschungelwanderung, bei der Sie mit unseren erfahrenen Guides ein wenig über das Überleben lernen. Er zeigt Techniken, wie man Reben als Seil benutzt, wie man auf Bäume klettert, wie man Wasser findet und wie man Jagdmöglichkeiten findet. Natürlich lernen Sie etwas über unsere Fauna und Artenvielfalt.

Um 12:00 Uhr mittags, nach dem Mittagessen, rudern wir mit dem Kanu, um mehr Vögel und Tiere wie Faultiere und Affen zu beobachten. Danach kehren wir um 19:30 Uhr zum Abendessen in die Lodge zurück. Nach dem Abendessen haben Sie Gelegenheit, den schönen Mondschein zu sehen und die Geräusche der im Dschungel lebenden Wesen zu lauschen.

13. Amazonas Regenwald - Amazon Turtle Lodge (Tag 3 Arrangement)

3. Tag - Um 08:00 Uhr besuchen wir ein Caboclo-Haus, um etwas über ihre Bräuche und Kultur zu erfahren. Wir besuchen Gummi- und Maniokplantagen und andere. Dies ist eine großartige Gelegenheit, um die örtlichen Bräuche zu fotografieren und wir können im Dschungel Früchte, Paranüsse, Kräuter, Gemüse und Gewürze sammeln.

Schauen Sie sich an, wie sie mit all diesen Waren ihr Essen zubereiten und probieren Sie etwas von diesem exotischen Produkt. Um 12:00 Uhr Mittagessen in der Lodge und Sie haben die Gelegenheit, einige der Dinge zu erleben, die Sie in den örtlichen Häusern gesehen haben (Obst, Gemüse, Gewürze, Kräuter).

Am Nachmittag gehen wir Piranha-Fischen und hoffentlich fangen wir viele Piranhas.

Abendessen um 19:30 Uhr mit nächster Kanutour zur nächtlichen Tierbeobachtung und Alligator-Beobachtung mit Taschenlampen,

Der erfahrene Guide fängt es mit seinen Bärenhänden (dies sollten Sie sich nicht selbst versuchen). Sie haben die Möglichkeit, Fotos zu machen und den Aligator zu halten, wenn Sie möchten.

14. Amazonas Regenwald - Cuiabá

Heute endet das Amazonas Dschungel Arrangement. Nach dem Frühstück werden Sie per Transfer zurück nach Manaus gebracht und dort am Flughafen abgesetzt. Anschließend ist der inländische Flug nach Cuiabá. Nach Ankunft in Cuiabá werden Sie willkommen geheißen und per privatem Transfer zu Ihrem Hotel in Cuiabá gebracht.

- Wählen Sie zwischen Touristen- und Superior Klasse Hotels während Ihres Aufenthaltes in Cuiabá

15. Cuiabá – UeSo lodge Pantanal - Estancia Vitoria (Start 4-tägiges Arrangement)

Heute werden Sie an Ihrem Hotel in Cuiabá abgeholt und nach Poconé gebracht. Anschließend geht es weiter auf der bekannten Naturstrasse Transpantaneira zu der Pousada UeSo - Estancia Vitoria. Auf diesem Teilstück der Transpantaneira können Sie schon diversen Wildtieren begegnen wie z.B. Kaimanen, Wasserschweinen (Capybaras), Jabiru-Störchen usw. Nach der Ankunft in der Lodge wird das Mittag-Buffer serviert (abhängig von der Ankunftszeit).

Kurze Ruhepause. Am späteren Nachmittag unternehmen Sie eine Tour zu Fuß um Wildtiere aufzuspüren. Abendessen in der Lodge. Auf Wunsch wird nach dem Abendessen eine Fuss-Nachtsafari zum Aufspüren von nachtaktiven Tieren durchgeführt. Dabei können Sie Ihre mitgebrachte Taschenlampe gut gebrauchen.

16. Pantanal - Pousada Estancia Vitoria (Tag 2, 5-tägiges Arrangement)

Am Morgen früh um 05:00 Uhr vor dem Frühstück starten wir zu unserer Sonnenaufgang Fusstour. Geniessen Sie das Erwachen des Pantanals, ein Naturschauspiel, was Sie sich nicht entgehen lassen sollten. Nach dem Frühstück unternehmen Sie eine Reittour (auch für Personen ohne Reiterfahrung geeignet!). Mittagessen in der Pousada. Am Nachmittag wird eine Boottour auf dem nahe gelegenen Rio Nova oder Rio Claro durchgeführt. Mit etwas Glück sehen Sie hier eine Familie von Riesenottern und viele Vögel sowie andere Säugetiere vielleicht den Tapier.

Sollten sich mehrere Gäste in der Lodge befinden, besteht auch die Möglichkeit am späten Nachmittag eine Auto-Safari entlang der Transpantaneira zu unternehmen (max. 10 Personen). Abendessen in der Lodge. Auf Wunsch wird nach dem Abendessen eine Nachtsafari zum Aufspüren von nachtaktiven Tieren durchgeführt, wenn keine Auto-Safari erfolgte.

17. Pantanal - Pousada Estancia Vitoria (Tag 3, 5-tägiges Arrangement)

Nach dem Frühstück wird eine zweite Reittour durchgeführt (auch für Personen ohne Reiterfahrung geeignet!). Sie reiten durch die herrliche Pantanal Landschaft und werden sicher einigen Tieren begegnen. Nach dem Mittagessen Erholung am Pool, Zeit zur freien Verfügung. Am späteren Nachmittag geht es mit dem Auto auf die Transpantaneira, um einigen Säugetieren und Vögeln wie Wasserschweinen, Tuiuius (Jabirus), Jacares (Kaimane) zu begegnen, mit etwas Glück können unsere Reisleiter für Sie auch einen Ameisenbären oder Tapir aufspüren. Rückkehr zur Lodge und Abendessen.

18. Pantanal - Pousada Estancia Vitoria (Tag 4, 5-tägiges Arrangement)

Frühstück in der Lodge. Nach dem Frühstück und nach dem Mittagessen werden Sie verschiedene Touren durchführen, die am 3. Tag beim Abendessen mit Ihrem Reiseleiter besprochen werden, ganz individuell nach Ihren Wünschen. Wenn an diesem Tag mehr als 6 Gäste in der Lodge anwesend sind, werden wir auch gern mit Ihnen nochmals eine Auto-Safari entlang der Transpantaneira am späten Nachmittag durchführen.

19. Nördliches Pantanal - Salvador

Heute werden Sie in der Lodge im Pantanal abgeholt und in Gesellschaft anderer Touristen zum Flughafen von Cuiabá gebracht. Im Anschluss ist der Flug nach Salvador mit einem Zwischenstopp. Nach Ihrer Ankunft in Salvador werden Sie willkommen geheißen und per privatem Transfer zu Ihrem Hotel gebracht.

- Wählen Sie zwischen Standard,- Mittel- und Superior Klasse Hotels während Ihres Aufenthaltes in Salvador

20. Salvador - Panoramische City Tour (Dauer ca. 4 Stunden)

Diese City Tour startet an Ihrem Hotel. Sie werden dort abgeholt, um während einer 4-stündigen City Tour die Sehenswürdigkeiten von Salvador zu entdecken. Die Tour wird von englischsprachigen Guides begleitet. Nach der Tour setzt man Sie wieder an Ihrem Hotel ab.

21. Salvador - Freier Tag

Genießen Sie einen freien Tag in Salvador, wo Sie die reiche Kultur und Geschichte der Stadt entdecken können. Erkunden Sie die farbenfrohen Straßen von Pelourinho, dem historischen Herzen der Stadt, bekannt für seine prächtige koloniale Architektur und lebendige Atmosphäre. Besuchen Sie die beeindruckende Kathedrale von Salvador und die berühmte Kirche São Francisco. Probieren Sie lokale Köstlichkeiten wie Acarajé und beenden Sie den Tag mit einem Spaziergang entlang der Allerheiligenbucht.

22. Salvador - Freier Tag

Genießen Sie einen freien Tag in Salvador, wo Sie die reiche Kultur und Geschichte der Stadt entdecken können. Erkunden Sie die farbenfrohen Straßen von Pelourinho, dem historischen Herzen der Stadt, bekannt für seine prächtige koloniale Architektur und lebendige Atmosphäre. Besuchen Sie die beeindruckende Kathedrale von Salvador und die berühmte Kirche São Francisco. Probieren Sie lokale Köstlichkeiten wie Acarajé und beenden Sie den Tag mit einem Spaziergang entlang der Allerheiligenbucht.

23. Salvador - Florianopolis

Heute endet das Arrangement in Salvador. Sie werden an Ihrem Hotel abgeholt und per privatem Transfer zum Flughafen gebracht. Anschließend fliegen Sie nach Florianopolis, wo Sie am Flughafen willkommen geheißen und zu Ihrem Hotel gebracht werden.

- Wählen Sie zwischen Touristen- und Superior Klasse Hotels während Ihres Aufenthaltes in Florianopolis

24. Florianopolis - City Tour

Heute ist eine private City Tour in Belém geplant. Sie werden an Ihrem Hotel abgeholt und wieder nach der City Tour wieder dorthin zurück gebracht. Der Rest des Tages steht zu Ihrer freien Verfügung.

25. Florianópolis - Freier Tag

Dieser Tag steht zu Ihrer freien Verfügung.

26. Florianópolis - Blumenau Oktoberfest

Heute beginnt das Oktoberfest. Sie werden an Ihrem Hotel in Florianópolis abgeholt und per Transfer nach Blumenau gebracht, wo Sie an Ihrem Hotel abgesetzt werden.

- Wählen Sie zwischen Standard-, Mittelklasse- und Superiorklasse- Hotels während Ihres Aufenthaltes in Blumenau

27. Blumenau Oktoberfest

Diese Tage stehen vollkommen im Zeichen des Oktoberfestes in Blumenau. An jedem Tag ist ein VIP Arrangement mit einem Getränk und einem Essen inklusive.

28. Blumenau Oktoberfest

Diese Tage stehen vollkommen im Zeichen des Oktoberfestes in Blumenau. An jedem Tag ist ein VIP Arrangement mit einem Getränk und einem Essen inklusive.

29. Blumenau - Sao Paulo

Heute endet für Sie das Oktoberfest in Blumenau. Sie werden an Ihrem Hotel in Blumenau abgeholt und per privatem Transfer zum Flughafen von Florianópolis gebracht. Anschließend fliegen Sie nach Sao Paulo, wo Sie am Flughafen willkommen geheißen und zu Ihrem Hotel gebracht werden.

- Wählen Sie zwischen Standard-, Mittelklasse- und Superiorklasse- Hotels während Ihres Aufenthaltes in Sao Paulo

30. São Paulo - City Tour (Dauer 4 Stunden)

Heute steht eine 4-stündige City Tour auf dem Programm, währenddessen Sie die Gelegenheit haben, diese enorme Stadt kennen zu lernen. Die Tour wird von englischsprachigen Guides begleitet. Sie werden an Ihrem Hotel abgeholt und nach der Tour setzt man Sie wieder an Ihrem Hotel ab.

31. São Paulo - Ende Arrangement

Heute endet Ihr Aufenthalt in São Paulo. Sie werden an Ihrem Hotel abgeholt und per privatem Transfer zum Flughafen gebracht. Anschließend ist der Flug zu Ihrem nächsten Ziel nach Wahl. Ende des Arrangements.

Reiseziele

1. Fortaleza

Fortaleza (2,5 Mill. Einwohner) ist die Hauptstadt des Bundesstaates Ceará im Nordosten Brasiliens. Hier gibt es sonnenverwöhnte, dünenreiche Strände und das Gebiet punktet mit einer mittleren Jahrestemperatur von 27 Grad. Fortaleza verfügt über eine ausgezeichnete touristische Infrastruktur mit einem großen Hotelangebot.

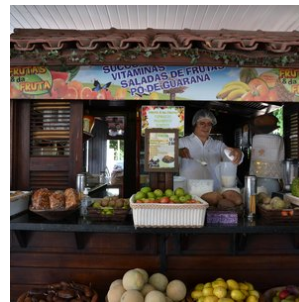
Das Centrum dieser lebendigen, jungen Stadt pulsiert rund um den ´Mercado Central`. Fortaleza ist eine der besten Optionen, wenn man in Brasilien shoppen möchte, vor allem, wenn es um Kleidung, Hängematten und handwerkliche Produkte geht.

´Praia do Futuro´ ist der längste Strand der Stadt, mit einer Länge von 25 km. Es ist ein sehr populärer Strand für Schwimmer und Taucher. Außerdem gibt es sehr viele kleine Shops und Lokale entlang dem Strand, wo man Kleinigkeiten kaufen oder auch Snacks und Getränke genießen kann. Probieren Sie zum Beispiel den typischen Fischeintopf von Ceará, zubereitet mit lokalem Fisch und einer Sauce aus frischem Gemüse: eines der traditionellsten Gerichte von Fortaleza.

Ferner ist Fortaleza bekannt für ihr ausgebreitetes Nachtleben mit zahllosen Gelegenheiten, ´Foro´ zu tanzen, ein typischer, sinnlicher Tanzstil aus dem Nordosten Brasiliens.

Englische Beschreibung:

Fortaleza (2.5 million inhabitants) is the capital of the state of Ceará in northeastern Brazil. There are sun-drenched, dune-rich beaches and the area scores with a mean annual temperature of 27 degrees. Fortaleza has an excellent tourist infrastructure with a wide range of hotels. The center of this lively, young city pulsates around the 'Mercado Central'. Fortaleza is one of the best options for shopping in Brazil, especially when it comes to clothing, hammocks and handicraft products. 'Praia do Futuro' is the longest beach in the city, with a length of 25 km. It is a very popular beach for swimmers and divers. There are also many small shops and restaurants along the beach where you can buy snacks or enjoy snacks and drinks. For example, try the typical fish stew of Ceará, prepared with local fish and a fresh vegetable sauce: one of Fortaleza's most traditional dishes. Fortaleza is also known for its nightlife with countless opportunities to dance 'Foro', a typical, sensual dance style from northeastern Brazil.



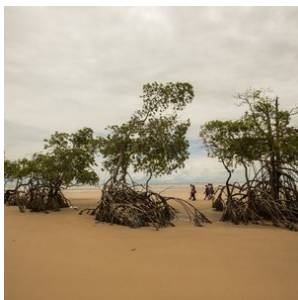
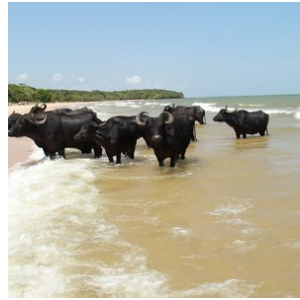
2. Belém

Belém nimmt eine strategische Position im Amazonas-Delta ein: es ist die wichtigste Hafenstadt im Amazonasgebiet und das zweitgrößte wirtschaftliche Zentrum des nördlichen Brasiliens. Die Stadt ist durch ihren mittäglichen kühlenden Regen während der schwülen Tage, die ganzjährlich für einen kühlen Übergang in den Abend hinein sorgen, bekannt. Die Gummiindustrie verhalf der Stadt in der Vergangenheit zu großem Reichtum und auf ihrem Höhepunkt, Ende des 19. Jahrhunderts wurde Belém als Paris der Tropen angesehen. Noch immer ist diese Atmosphäre zu spüren, angereichert durch die koloniale, portugiesische Architektur, sowie der modernen Skyline.

Die wichtigsten touristischen Sehenswürdigkeiten sind das koloniale Fort an der Amazonasseite und der Ver-O-Peso Markt, wo vielzählige Sorten von Süßwasserfischen aus dem Amazonas, exotische Produkte aus dem Dschungel, medizinische Pflanzen und lokale Handwerkszeugnisse an den Mann / die Frau gebracht werden. Außerdem ist Belém für sein ausgeprägtes Nachtleben, auch besonders stimuliert durch die Eröffnung des "Estação das Docas", ein Komplex an der

Amazonasseite mit einer großen Auswahl an Bars und Restaurants bekannt.

Belém ist der ideale Startpunkt, mit einem großen Angebot von kurzen und längeren Bootstouren in für den Amazonas typischen Booten, das Amazonasdelta kennen zu lernen. Von Belém aus hat man zudem die Möglichkeit, die Insel Marajó zu besuchen, sowie die unweit von der Stadt gelegenen wunderschönen Strände von Outeiro und Mosqueiro zu bewundern. Diese gleichen den tropischen Stränden im Nordosten von Brasilien, aber mit dem großen Unterschied...Sie baden im Süßwasserozean.



3. Manaus

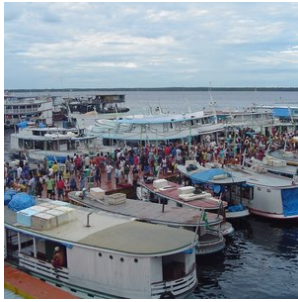
Durch den mächtigen Amazonas, eine einzigartige Flusslandschaft, die es kein zweites Mal gibt, fließt ein Fünftel der Süßwassermenge der gesamten Erde. Im Herzen des Amazonasgebietes strömt der dunklere ´Rio Negro´ und der hellere ´Rio Solimões´ in einem spektakulären Schauspiel, welches als ´Encontro das Aguas´, die Begegnung des Wassers, bekannt ist.

Hier, mitten im Dschungel ist eine Metropole mit nahezu 2 Millionen Einwohnern entstanden, das unvergleichliche Manaus. Der Handel mit Gummi im späten 19. Jahrhundert brachte der Stadt goldene Zeiten und ist jetzt der Knotenpunkt der wachsenden Ökonomie des Amazonasgebietes.

Manaus ist eine moderne Stadt mit allen kulturellen Einflüssen, die Sie sich vorstellen können. Aus dem glorreichen 19. Jahrhundert existieren noch eine Anzahl von Schmuckstücken, die man nicht missen möchte, sowie das Theater ´Teatro Amazonas´ gebaut im italienischen Renaissancestil, der Markt ´Mercado Alfredo Lisboa´, welches von Eiffel nach dem Vorbild der Les Halles in Paris entworfen wurde, und das ´Palacio Rio Negro´, wo derzeit der Gouverneur von Manaus wohnt.

Die Hauptstadt des Amazonas ist gegenwärtig das Zugangstor für den Tourismus des Regenwaldes im Amazonasgebiet. Von hieraus können Sie für mehrtägige Aufenthalte auf Vollpensionsbasis, inklusive täglichen Exkursionen zu vielen diversen Lodges, reisen. Es gibt Lodges in diversen Kategorien, sowohl in der Nähe von Manaus, als auch tiefer im Regenwald. Mehrtägige Bootstouren mit typischen Amazonas-Clipper-Booten sind ebenso gute Alternativen den Amazonas-Regenwald

zu erleben.



4. Amazonas

Das Amazonasgebiet, mit seinen üppigen tropischen Regenwäldern und einer unvergleichlichen Biodiversität, ist eines der beeindruckendsten Naturgebiete der Welt. Das immense Regenwaldgebiet ist so groß, dass die Niederlande etwa 100-mal hineinpassen würden. Als Tor zu diesem grünen Paradies dient die Stadt Manaus, ein pulsierendes Stadtzentrum mit einem internationalen Flughafen, ideal für abenteuerlustige Reisende, die die Magie des Amazonas entdecken möchten.

Entdecken Sie den Amazonas: Ein Abenteuer aus Kontrast und Vielfalt

In der Umgebung von Manaus bieten zahlreiche Lodges den Besuchern die Möglichkeit, sich vollständig in die Düfte, Farben und Geräusche des Dschungels einzutauchen. Zweifellos ist dies einer der Höhepunkte einer Reise durch Brasilien. Lernen Sie die charmanten rosa Flussdelfine, den „Boto“, kennen, treffen Sie die freundlichen und gastfreundlichen lokalen Gemeinschaften und bewundern Sie die einzigartige Flora und Fauna, die nirgendwo anders auf der Welt zu finden ist.

Das Amazonasgebiet ist nicht uniform; es besteht aus verschiedenen Biomen, jedes mit einem eigenen Charakter. Der Varzea-Wald rund um den Rio Negro wird beispielsweise in der Regenzeit von Flüssen überflutet und trocknet in der Trockenzeit teilweise aus. Hier entdecken Sie eine einzigartige Dynamik in Flora und Fauna, die vollständig von den Gezeiten des Flusses abhängt.

Im Gegensatz dazu stehen die Amazonas-Hochländer, wie die Region um Presidente Figueiredo, die eine feste und stabile Umgebung bieten. Diese Hochländer sind gekennzeichnet durch riesige Bäume, die bis zu 80 Meter hoch werden, üppige Wasserfälle und ein Ökosystem, das nicht von saisonalen Überschwemmungen abhängig ist. Presidente Figueiredo, nur 107 Kilometer von Manaus entfernt, ist als das „Land der Wasserfälle“ bekannt und bietet den Besuchern spektakuläre Naturwunder wie den Cachoeira de Iracema und den Cachoeira do Santuário. Hier können Sie in natürlichen Becken schwimmen, abenteuerliche Wanderungen unternehmen und die unberührte Schönheit des Regenwaldes erkunden.

Eine Kombinationsreise für das vollständige Amazonas-Erlebnis

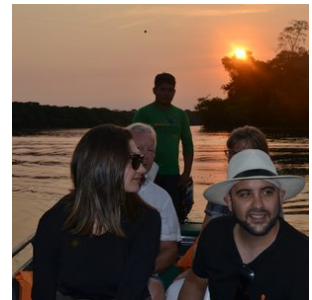
Für ein vollständiges Amazonas-Erlebnis wird eine Kombinationsreise zwischen den Hochländern und dem Varzea-Gebiet dringend empfohlen. Verbringen Sie beispielsweise 3 Nächte in einer Lodge in der Nähe von Presidente Figueiredo, um die Wasserfälle und den Hochlandregenwald zu genießen, und anschließend 3 Nächte in einer Lodge im Varzea-Gebiet, um den einzigartigen Überschwemmungsjungle zu erleben. Diese Kombination bietet eine tiefgehende Einführung in die vielen Gesichter des Amazonasgebietes und zeigt, warum der Regenwald weltweit zu den faszinierendsten Naturgebieten gehört.

Amazonas-Kreuzfahrten: Eine luxuriöse Alternative

Liebhaber von Kreuzfahrten können den Amazonas vom Wasser aus entdecken. Wöchentlich starten Kreuzfahrten von Manaus aus, von luxuriösen Schiffen wie der Grand Amazon Cruise bis hin zu intimeren Amazonas-Flussbooten. Diese

Kreuzfahrten bieten eine einzigartige Möglichkeit, die ausgedehnten Flüsse und verborgenen Seitenarme des Amazonas in vollem Komfort zu erkunden.

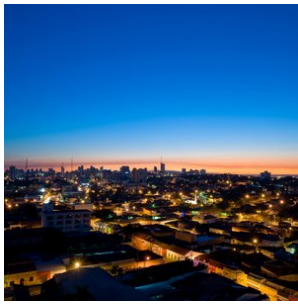
Mit einer solchen Vielfalt an Landschaften, Aktivitäten und Erlebnissen bietet das Amazonasgebiet ein Abenteuer, das sowohl unvergesslich als auch unersetzlich ist. Dies ist ein Ziel, das jeder Naturliebhaber mindestens einmal in seinem Leben erleben sollte.



5. Cuiabá

Cuiabá ist die Hauptstadt des brasilianischen Bundesstaates Matto Grosso. Die Stadt dient als Eingangstor zu drei verschiedenen, aber gleichwertig imposanten Naturgebieten: der südliche Amazonas, das nördliche Pantanal und der Nationalpark Chapada dos Guimarães. Von diesen drei Gebieten wird das nördliche Pantanal von Cuiabá aus am meisten besucht. Cuiabá selbst ist eine lebendige und schnell wachsende Stadt mit circa einer halben Million Einwohnern. Hier findet sich ein interessanter Mix aus kolonialen Villen und modernen Wolkenkratzern.

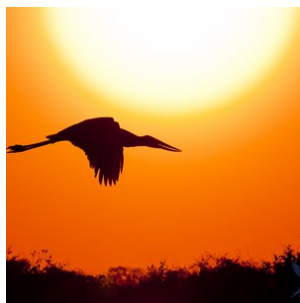
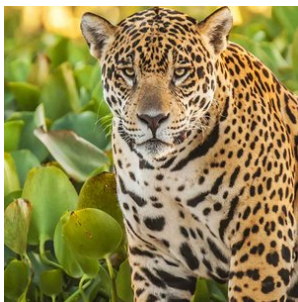
Während eines Aufenthaltes in dieser Stadt kann man auch eine Anzahl von außergewöhnlichen Museen besuchen, so wie das Museum 'Rondon do Indio', welches die weltgrößte Kollektion von Kunstwerken der einheimischen Bevölkerung beherbergt. Kurzum, Cuiabá ist der perfekte Startplatz, wenn man diverse Naturgebiete in der Region von Brasilien besuchen will.



6. Pantanal-Nord

Die gigantische Tiefebene, die während der Regensaison (Dezember bis März) größtenteils überflutet wird, bildet das größte Feuchtgebiet der Welt. Mit einer beeindruckenden Oberfläche von ca. 150.000 Quadratkilometern sind die Feuchtgebiete des Pantanals mehr als 3 mal so groß wie die Niederlande. Ein einzigartiges Gebiet mit wunderschöner Vegetation und unzähligen Flüssen und Seen. Es ist die beste Gegend von Brasilien, um die ganz besondere Tierwelt zu bewundern, so wie den seltenen und eleganten Jaguar, wilde Papageien, Ameisenbären, Wildschweine, Capybaras, schwarze Kaimane und mehr als 600 verschiedene Vogelarten, sowie zum Beispiel den Jabiru. Eine Safari zu dieser besonderen Wildnis ist eine einzigartige Erfahrung und eine unvergleichbare Gelegenheit, seltene Tiere zu beobachten und in der Natur zu fotografieren.

Zweifellos ist der Besuch des Pantanals der Höhepunkt jeder Reise. Das Gebiet verfügt über diverse Lodges in verschiedenen Kategorien meistens auch auf Basis von Vollpension und inklusive täglicher Exkursionen. Cuiabá bildet das Entré zum nördlichen Pantanal. **Das südliche Pantanal ist von Campo Grande aus besser zu erreichen.** Der Unterschied zum nördlichen Pantanal besteht darin, dass Sie den südlichen Teil besser mit Bonito, der Hauptstadt des brasilianischen Ökotourismus kombinieren können.



7. Salvador

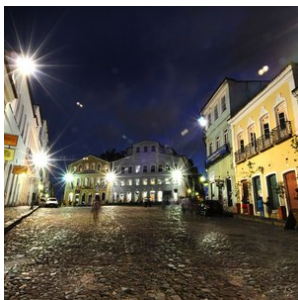
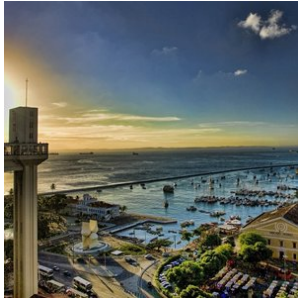
Salvador, im Bundesstaat Bahia, war die erste Hauptstadt von Brasilien und befindet sich auf einer Halbinsel mit Sicht auf eine enorm große Bucht. Für Brasilianer ist der Bundesstaat Bahia das Synonym für ein relaxtes Lebenstempo. Ausgefallene Farben, Musik und eine Mischung von Religionen kennzeichnen diesen Bundesstaat.

Da Salvador in der Vergangenheit der vornehmste Hafen für den Sklavenhandel war, besteht die Bevölkerung bis auf den heutigen Tag hauptsächlich aus Afro-Brazilianern. Die Fecht-/ Tanzkunst 'Capoeira' wurde unter anderem durch Sklaven in Salvador entwickelt.

Das historische Zentrum Pelourinho hat eine Vielzahl barocker Kirchen in kolonialer Architektur. Es ist ebenso bekannt aufgrund seines überschwänglichen Nachtlebens mit zahllosen Restaurants, Bars und Nachtclubs. Nach Rio de Janeiro ist

der Karneval in Salvador am bekanntesten und wird hier total anders gefeiert. Im Gegensatz zu Rio, wo Sie mehr oder weniger nur Zuschauer sind, werden Sie hier mit in die Umzüge einbezogen und feiern einfach mit.

Salvador bietet eine große Auswahl an Hotels in diversen Komfortklassen. Kombinieren Sie einen Besuch von Salvador mit den nahe gelegenen Orten Praia do Forte, Morro de São Paulo oder dem prächtigen Naturgebiet Chapada Diamantina.



8. Florianópolis

Während einer Reise zum Süden Brasiliens darf man einen Besuch von Florianapolis eigentlich nicht auslassen. Es ist die Hauptstadt von Santa Catarina und liegt geografisch unterhalb des Bundesstaates Paraná (Hauptstadt Curitiba). Die europäischen Einflüsse, hauptsächlich deutsche sind auch hier gut zurück zu finden. Santa Catarina ist eine der reicheren Bundesstaaten von Brasilien.

Florianapolis selber liegt auf der Insel Santa Catarina direkt vor der Küste. Sie ist durch 2 elegante Hängebrücken mit dem Festland verbunden. Die Stadt strahlt mediterranes Flair aus. Viele behaupten, die vielen und unterschiedlichen Strände seien die schönsten von Südbrasilien. Zum Beispiel der Strand von ´Joaquina´, wo internationale Surfwettkämpfe aufgrund der hohen Wellen ausgetragen werden. Aber es gibt auch ruhigere Strände wie zum Beispiel Barra da Logoa, wo Touristen und einheimische Fischer an einem Tisch sitzen.

Die Region verfügt über ein subtropisches Klima: während bei uns Sommer ist, liegen dort die Temperaturen bei rund 15° und wenn bei uns Winter ist (Oktober bis März) herrschen dort angenehme Temperaturen von ca. 25°. Circa 70 km südlich von Florianapolis befindet sich der Strand ´Praia do Rosa´, einer der schönsten des Bundesstaates. Es ist der perfekte Ort, um sich zu entspannen, aber sicherlich auch für Surfer. Die größte Attraktion sind aber zweifellos die Wale, welche jedes Jahr zwischen August und November kommen, um ihre Babys zu gebären und aufzuziehen. Sie können organisierte Bootsfahrten buchen, um diese majestätischen Tiere zu bewundern.



9. Blumenau

Blumenau befindet sich im südlichen brasilianischen Bundesstaat Santa Catarina. Mit seinen 300.000 Bewohnern gilt Blumenau als kleines Stück "Deutschland" in Brasilien. Die Nachfahren der ursprünglichen deutschen Kolonialherren haben viel deutsches Kulturgut, sowie deutsche Traditionen bewahrt und der germanische Einfluss ist überall wieder zu finden: die Architektur, die lokale Küche, das Handwerk und selbstverständlich auch die Feste.

Das Oktoberfest in Blumenau ist ein wahres Happening in Brasilien. Es ist das größte Oktoberfest außerhalb von Deutschland und dauert 17 Tage, mit deutscher Festzeltmusik und am liebsten mit 400.000 Liter Bier! Haben Sie vor, Ihre Brasilienreise mit diesem Event zu kombinieren, dann kann das selbstverständlich, aber ein starker Magen ist, genau wie in Deutschland, Voraussetzung.



Hotels

Touristenklasse Hotels

1. Fortaleza - Carmel Magna Praia Hotel

Diese Unterkunft ist 2 Gehminuten vom Strand entfernt. Das 3-Sterne-Hotel mit seinem beeindruckenden, modernen Design liegt direkt am beliebten Strand Praia de Iracema in Fortaleza, einem der elegantesten Viertel der Stadt.

Die Zimmer mit Bad im Magna Praia Hotel bieten größtenteils einen reizvollen Blick auf das Meer. Die komfortablen und liebevoll eingerichteten Zimmer verfügen über Klimaanlage, Kabel-TV und kostenfreies WLAN. Vom Hotel erreichen Sie zahlreiche hübsche Boutiquen, Bars und Nachtclubs in 10 Minuten zu Fuß. Verbringen Sie auch angenehme Stunden am Pool des Hotels Magna Praia und verweilen Sie bei einem Getränk an der Poolbar mit Café.

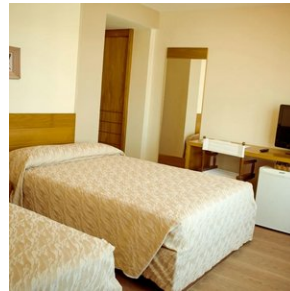
In der geräumigen Lobby können Sie fernsehen und im Cybercafé surfen Sie im Internet. Im Restaurant des Hotels Magna Praia erholen Sie sich nach einem erlebnisreichen Tag und genießen die köstliche regionale und internationale Küche.

You don't to walk far to go to the beach if you are staying in Carmel Magna Praia Hotel, just give few steps. With a modern and cozy ambience, the hotel is located facing the sea, on the tourist beach of Iracema in Fortaleza.

Besides 130 rooms equipped with LCD TV pay, hairdryer, personal safe, telephone, minibar, air conditioning and wireless internet, the hotel offers a large pool with bar, cyber coffee, rooms for events and intimate living room with TV in a spacious lobby overlooking the sea.

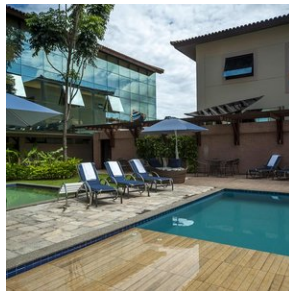
The breakfast is served in a fine restaurant with air conditioning, where you can find regional cuisine delicacies.

The Carmel Magna Praia Hotel is also very next to the best tourist attractions of the city: restaurants, bars, houses with humor show, Dragão do Mar Cultural Center (place with cinema, theater, night clubs, bars with live music and art exhibitions), English Pier, Cathedral, Central Market, among others.



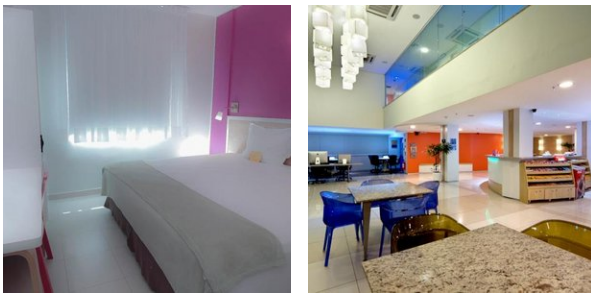
2. Belem - Hotel Quinta De Pedras

Das Atrium Hotel Quinta De Pedras in Belém liegt 900 m von Feliz Lusitânia entfernt und bietet ein Restaurant und eine Bar. WLAN nutzen Sie in der gesamten Unterkunft kostenfrei. Alle Zimmer sind mit einem Flachbild-Kabel-TV ausgestattet. Einige Zimmer verfügen über einen Sitzbereich zum Entspannen. Von ausgewählten Unterkünften genießen Sie Pool- oder Gartenblick. Jedes Zimmer verfügt über ein eigenes Bad. Zimmer der Kategorie Deluxe eine Whirlpool-Badewanne oder einen Whirlpool. Zu den Einrichtungen des Quinta de Pedras gehören eine chemische Reinigung und ein Fitnesscenter.



3. Manaus - Go Inn Manaus

Dieses Hotel gehört zur Kette Atlântica Hotels International und zeichnet sich unter anderem durch seine günstige Lage direkt im Herzen von Manaus aus - nur einen Block vom berühmten Teatro Amazonas entfernt. Alle 215 Zimmer (darunter auch einige mit barrierefreiem Zugang) sind mit Klimaanlage und LCD-Fernseher mit DVD-Player ausgestattet. Das Hotel bietet seinen Gästen ein Café, Parkservice und WiFi-Internetzugang. Neben einem Arbeitsbereich für Gäste gibt es auch einen Kids Club.



4. Amazonas Regenwald - Amazon Turtle Lodge

Erleben Sie den Amazonas mit den erfahrenen Naturführern der Amazon Turtle Lodge, inmitten einer unberührten Dschungelkulisse. Wenn Sie nach einem ausgezeichneten Preis-Leistungs-Verhältnis suchen, sind Sie in der Amazon Turtle Lodge genau richtig.

Einzigartige Exkursionen

Die Exkursionen der Amazon Turtle Lodge sind ein absolutes Highlight Ihrer Reise, da sie Ihnen die vielfältige Natur des umliegenden Regenwaldes näherbringen.

Die Lodge bietet Aufenthalte mit mehreren Übernachtungen an, jeweils mit Vollpension und täglichen Exkursionen. Alle Zimmer verfügen über ein eigenes Badezimmer mit Warmwasser und Klimaanlage.

Lage

Die Amazon Turtle Lodge liegt idyllisch an einem See, 70 km südlich von Manaus, weit entfernt von anderen Lodges und mitten in unberührter Natur. Die Umgebung umfasst verschiedene Biome, wie überflutete Wälder und höher gelegenen Dschungel. Vogelbeobachtungen sind hier besonders reizvoll. Außerdem können Sie bei Bootsausflügen Kaimane und Flussdelfine entdecken – ein unvergessliches Erlebnis!

Erreichbarkeit

Der Transfer zur Lodge dauert 3½ bis 4 Stunden. Er beginnt mit einer Fahrt vom Hotel oder Flughafen zum Hafen in Manaus, gefolgt von einer Bootstour über den Amazonas, bei der Sie die berühmte „Begegnung der Wasser“ überqueren. Danach erfolgt eine Weiterfahrt über Land nach Porto Careiro und schließlich eine malerische Motorbootfahrt von etwa 40 Minuten auf dem Mamori-Fluss zur Lodge.

Größe und Aufbau der Lodge

Die Turtle Lodge ist eine mittelgroße Lodge mit 21 Holz- und Steinbungalows, die verschiedene Komfortstufen bieten. Die Lodge liegt auf einer Anhöhe und ist großzügig angelegt, sodass viel Platz für Spaziergänge durch die tropischen Gärten mit Obstbäumen, Vögeln und Affen vorhanden ist. Alle Zimmer sind klimatisiert, während die Bungalows der Superior-Klasse moderner und geräumiger gestaltet sind. Das Restaurant bietet einen Blick auf den üppigen zentralen Garten, der zu einer offenen Lounge mit Hängematten führt.

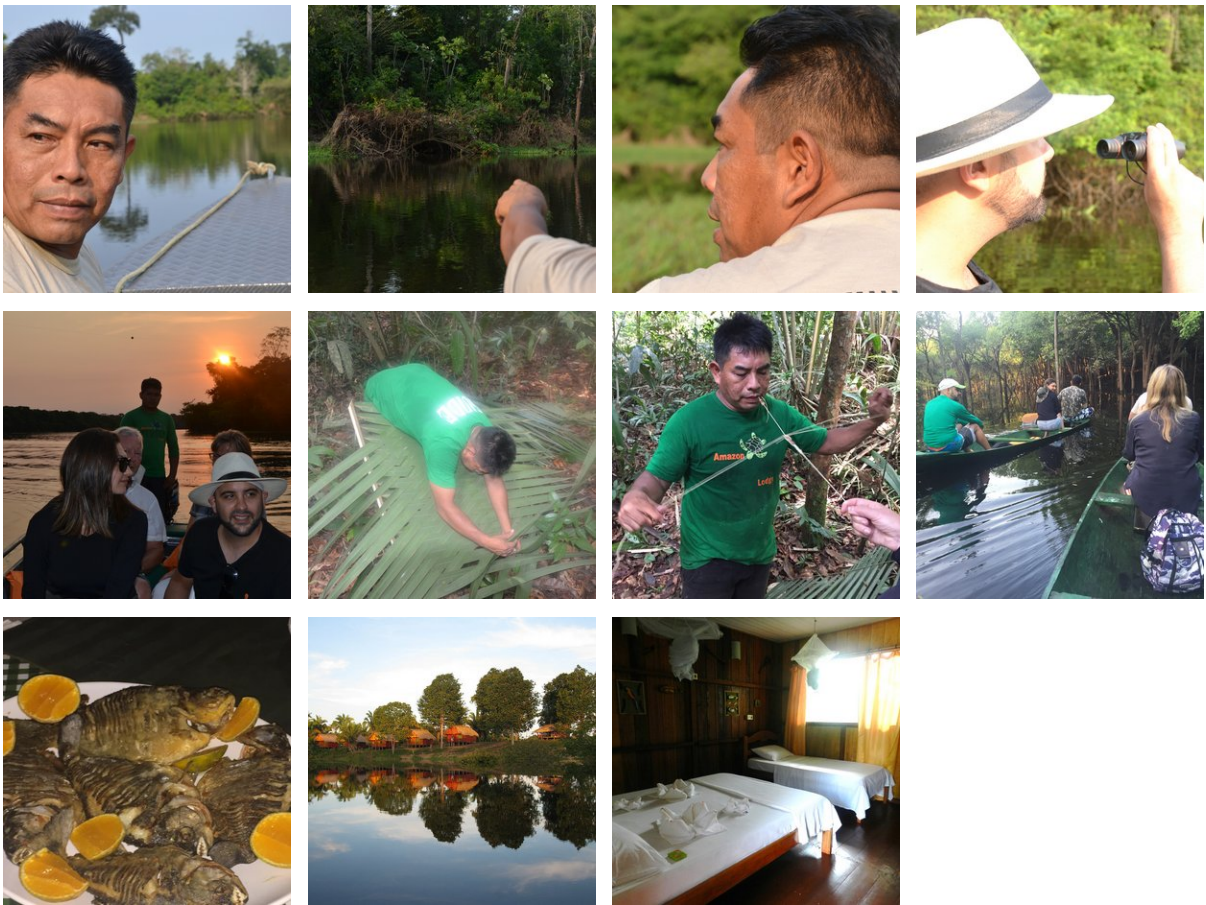
Schwimmbad

Nach einem ereignisreichen Tag laden das Schwimmbad und ein erfrischendes Getränk zur Entspannung ein.

Einzigartige Merkmale

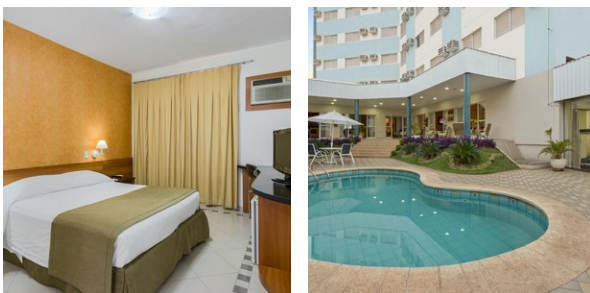
Die Turtle Lodge hebt sich von anderen Lodges durch eine Reihe von Spezialpaketen ab, wie Survival-Pakete mit Camping (in Hängematten) im Dschungel. Möchten Sie eine Nacht Survival hinzufügen und im Regenwald übernachten oder ein besonderes Abendessen im Dschungel genießen? Fragen Sie uns nach den zusätzlichen Kosten.

Mit ihrer Mischung aus Komfort, unberührter Natur und einzigartigen Erlebnissen ist die Amazon Turtle Lodge ein unvergessliches Ziel für jeden, der den Amazonas hautnah erleben möchte.



5. Cuiabá - Hotel Golden Tulip

Dieses 4-Sterne-Hotel liegt nur 1 km außerhalb von Cuiabás Stadtzentrum und wurde vom Reiseführer "Guia 4 Rodas" zu einem der drei besten Hotels im Bundesstaat Mato Grosso gekürt. Es bietet seinen Gästen ein Restaurant, eine Bar, einen Swimmingpool, ein Fitnesscenter und ein rund um die Uhr funktionierendes Businesscenter. Zwischen Mitternacht und 6:00 Uhr morgens kann an der Rezeption ohne zusätzliche Kosten ein extra frühes Frühstück bestellt werden - ideal für Reisende mit Flügen am frühen Morgen.



6. Pantanal - UeSo lodge - Estancia Vitoria

Standort:

Die UeSo Lodge liegt etwa 140 km südöstlich von Cuiabá entlang der Transpantaneira, einer 150 km langen unbefestigten Straße, die durch das Herz des nördlichen Pantanal führt.

Erreichbarkeit:

Der Transfer von Cuiabá zur Lodge dauert etwa 3 Stunden. Der Weg zur Lodge führt über Poconé, eine Goldminenstadt aus dem 18. Jahrhundert. Ab Poconé sind die letzten 37 km entlang der Transpantaneira eine unbefestigte Straße. Die

Lodge befindet sich nur 500 m von der Transpantaneira entfernt inmitten eines etwas höher gelegenen Savannenwaldstücks.

Größe und Struktur der Lodge:

Die schweizerisch-brasilianischen Besitzer von UeSo Pantanal machen kein Geheimnis daraus: Dies ist eine bescheidene Familienpension mit einem häuslichen Touch. Marcos kümmert sich liebevoll um die Pferde, Conceição räumt die Zimmer auf und kehrt das Ungeziefer von den Veranden, Pedro der Führer begrüßt die Gäste und Dito kümmert sich um die Instandhaltung - jeder wird herzlich vorgestellt. UeSo plant nicht, 5-Sterne-Luxus zu bieten, aber sie sorgen dafür, dass sich die Gäste wie zu Hause und gut versorgt fühlen.

UeSo bietet 18 einfach eingerichtete Zimmer mit Klimaanlage, Deckenventilatoren und Duschen mit warmem Wasser. Darüber hinaus bietet die Lodge 5 Chalets mit Blick auf den See und einer eigenen Veranda mit Schaukelstühlen und Hängematten. Dreimal täglich werden regionale Mahlzeiten in Buffetform im Speisesaal serviert, der mit großen Moskitonetzen ausgestattet ist. Die Lodge verfügt auch über ein kleines Tauchbecken, von dem aus Pfade in den umliegenden Garten führen. Von der Lodge aus führt ein Wanderweg zu einem 17 Meter hohen Aussichtsturm, dem perfekten Aussichtspunkt, um Wildtiere zu beobachten. Agutis, Primaten und Tapire werden hier oft gesehen.

Einzigartige Merkmale:

Der bescheidene und unkomplizierte Stil von UeSo Pantanal mag für Menschen geeignet sein, die sich mit rustikaler häuslicher Gemütlichkeit zufrieden geben.

In der Umgebung der Lodge können Sie eine Vielzahl von Eisvogelarten, Streifenreiher, Königstyrannen, Blaukehl-Leguane, Riesentukane und Riesenotter sehen. In der Nähe der Lodge gibt es einen Galeriewald, in dem viele Vogelarten leben, wie Blaukronentrogone, Rotsteiß-Jakamare, Halsbandaras, Töpfervögel, Linienpechte und Fuchsrote Baumläufer. Aber auch viele andere Säugetierarten. Sie werden Brüllaffen und Kapuzineraffen, Tapire, Große Ameisenbären, Kleine Ameisenbären, Sumpfhirsche, Gürteltiere, Kapuzineraffen, Mähnenwölfe, Füchse und vieles mehr entdecken.

Aktivitäten

Reiten

In der Vergangenheit war das Reiten fast die einzige Möglichkeit für die Bewohner, sich durch das Pantanal zu bewegen. Nutzen Sie die Gelegenheit und lassen Sie sich von den sanften Pferden durch die wunderschöne Landschaft tragen. Machen Sie sich keine Sorgen, es ist kein Problem zu reiten, auch nicht für Anfänger. Halten Sie einfach die Zügel locker in Ihren Händen und genießen Sie den Ritt.

Bootstour

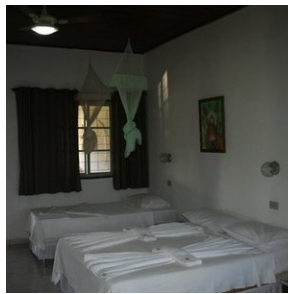
Während unserer Bootstour auf dem Rio Claro oder Rio Novo (nahe der Pousada Estancia Vitoria) können Sie viele Vögel und Kaimane sehen oder mit etwas Glück auch Riesenotter oder Tapire beobachten. Außerhalb der Fischereischonzeit können Sie versuchen, einen Piranha zu fangen (Schonzeit vom 01.11. bis 01.03.). Aus Umweltschutzgründen verwenden wir keine Benzinmotoren.

Wanderungen

Unsere Wanderungen sind speziell dafür konzipiert, Flora und Fauna zu beobachten. Daher gehen wir sehr langsam und leise, da die Tiere sehr empfindlich auf Bewegungen und Geräusche reagieren. Es ist eine gute Idee, ein Fernglas mitzunehmen.

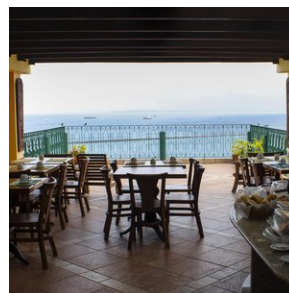
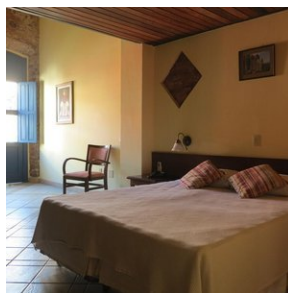
Optionale Jaguartour (zubuchbar)

Buchen Sie die (optionale) ganztägige Jaguartour in Porto Jofre dazu. Dies ist eine aufregende Flussfahrt mit einem Motorboot auf der Suche nach dem Jaguar im Schutzgebiet Meeting of the Waters. Diese Exkursion wird nur während der Trockenzeit von Juni bis November angeboten. Sichtungen sind nahezu garantiert.



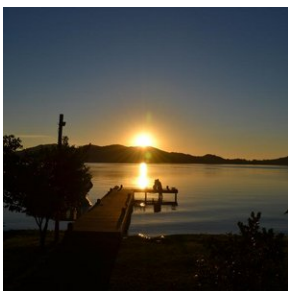
7. Salvador - Pousada Do Pilar

In der Altstadt von Salvador erwartet Sie der geschmackvoll eingerichtete Gasthof Baía de Todos os Santos Bay. Seine Gebäude aus der Kolonialzeit bieten Ihnen geräumige Zimmer mit Stadt- und Meerblick. Alle Zimmer im Pousada do Pilar wurden restauriert. Sie verfügen über hohe Decken und traditionelles Dekor, einen TV, Klimaanlage, eine Minibar und einen Safe. WLAN nutzen Sie kostenfrei. Das Frühstück wird auf der Dachterrasse des Pousada do Pilar serviert. Freuen Sie sich auf regionale Produkte und bewundern Sie Panoramablick auf die Bucht. Das Hotel befindet sich direkt vor der Bucht.



8. Florianópolis - Pouso Lang Guest House

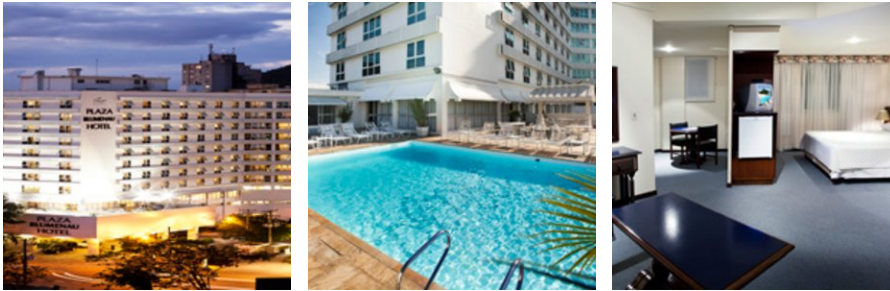
Die Pension Pouso Lang liegt direkt an der Lagoa da Conceição auf der Ilha de Santa Catarina. Inmitten eines Stadtteiles mit dem Flair eines ruhigen Wohnviertels gelegen, sind lokale Restaurants, Bars und Cafés nur wenige Minuten entfernt. Auch zu den Stränden Praia Mole, Galheta und Joaquina sind es nur 4 km. Die sechs kleinen Zimmer der Pension sind mit Klimaanlage und Warmwasserduschen ausgestattet. Im Wohnzimmer, in dem es auch eine gut ausgestattete Küche gibt, können die Gäste fernsehen oder ihre eigenen Mahlzeiten zubereiten. Außerdem gibt es auch einen Swimmingpool, einen Jacuzzi und eine Sauna. Ausrüstung für verschiedene Wassersportarten kann ausgeliehen werden.



9. Blumenau - Plaza Blumenau

Im Plaza Blumenau Hotel, einem freundlichen Hotel im Stadtzentrum von Blumenau, erwarten Sie klimatisierte Zimmer mit kostenfreiem Internetzugang. Das Biermuseum Museu da Cerveja ist 800 m entfernt. WLAN nutzen Sie in allen

Bereichen kostenfrei. Das Hotel befindet sich in bester Lage, um Spaziergänge auf der Straße Rua 15 de Novembro zu unternehmen. Bewundern Sie hier die typische Architektur der Gebäude im deutschen Stil. Wenn Sie entspannen möchten, können Sie einen Drink auf einer der Sonnenliegen am Außenpool des Hotels genießen oder im Fitnessraum der Unterkunft trainieren. Das Restaurant und die Bar im Plaza Blumenau empfangen Sie mit einer einladenden Atmosphäre und internationalen Gerichten.



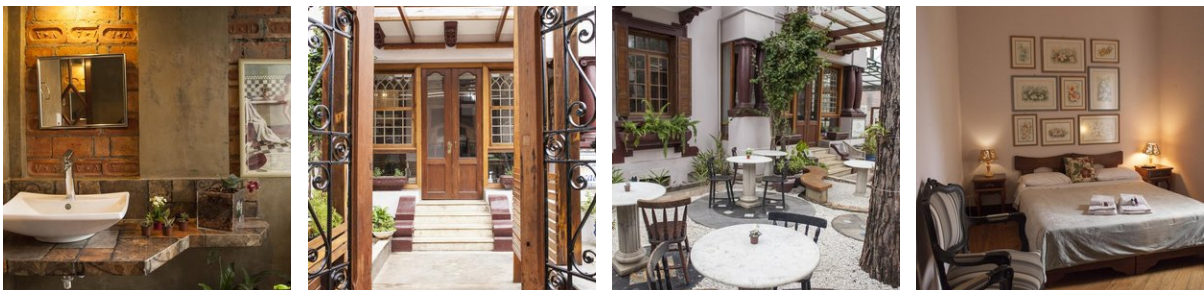
10. Sao Paulo - Pousada Dona Ziláh

Das Pousada Zilah liegt 350 m vom U-Bahnhof Paulista und der Avenida Paulista entfernt und bietet kostenfreies WLAN. Die Zimmer sind mit Holzbettgeräten ausgestattet und verfügen über einen Flachbild-Kabel-TV, einen Ventilator, einen Kleiderschrank und ein eigenes Bad.

Zu den weiteren Einrichtungen gehören Konferenzeinrichtungen und eine Gepäckaufbewahrung. Die Pension befindet sich 4,3 km vom Ibirapuera Park und 5 km vom Budget Einkaufsviertel 25 de Março entfernt. Den Flughafen Congonhas erreichen Sie nach 12 km und den Busbahnhof Tiete nach 9 km.

Gäste loben die Unterkunft Pousada Zilah für den außergewöhnlichen Service. Higienópolis ist bei Reisenden, die an Kultur, Gourmetküche und gehobenen Restaurants interessiert sind, sehr beliebt.

Laut unabhängiger Gästebewertungen ist das der beliebteste Teil von São Paulo.



Ausflüge

Ausflüge inklusive

1. Fortaleza - City Tour

Diese private Exkursion bietet Ihnen die Möglichkeit, Fortaleza zu entdecken. Fortaleza ist eine internationale Top Destination für Strandurlaube. Aber die Stadt hat viel mehr zu bieten. Das lebendige kommerzielle Zentrum dieser Stadt bietet eine der besten Shopping Möglichkeiten von Brasilien, besonders für Kleidung, Hängematten und ausgefallene Handwerksprodukte sind Sie hier an der richtigen Adresse. Ein Höhepunkt dieser Exkursion bildet der Besuch des touristischen Zentrums mit dem Museum für Völkerkunst und Kultur. Das Museum ist ein historisches Gebäude mit einer Aussicht auf das Meer. Hier wird eine breite Skala von modernen und traditionellen Handwerksarbeiten aus dem

gesamten Bundesstaat Ceará geboten. Während der Tour besuchen Sie außerdem das nahe gelegene 'José de Alencar' Theater, den Martelaars Platz und die prachtvolle Kathedrale von Fortaleza. Am Ende der City Tour werden Sie zu Ihrem Hotel zurück gebracht.

Der Rest des Tages steht zu Ihrer freien Verfügung.



2. Belém - City Tour

Das am Äquator gelegene Belém ist die Hauptstadt des Bundesstaates Pará und gilt als wichtigster Hafen des unteren Amazonas. Die Stadt wurde 1615 von den Portugiesen gegründet und verdankt ihre wirtschaftliche Bedeutung der Öffnung des Amazonas für den Außenhandel im späten 19. Jahrhundert. Beléms Kolonialarchitektur ist stark von der Lissabonner Architektur des 17. Jahrhunderts beeinflusst, die eine wichtige Inspirationsquelle für die wichtigsten Bauprojekte dieser Epoche war. Davon zeugen unter anderem die azulejos, die portugiesischen Keramikfliesen, die überall in der Stadt zu finden sind.

Am Flussufer liegt der berühmte Ver-o-Peso-Markt, dessen Name übersetzt so viel bedeutet wie 'Schau auf's Gewicht'. In diesem farnefrohen Durcheinander aus Marktständen können neben Fisch und Gemüse auch alle möglichen Zutaten für verschiedenste Macumba-Rituale gefunden werden, eine afrobrasilianische Religion, in der Hexenglauben und Magie eine wichtige Rolle spielen: aus Urwaldpflanzen und -wurzeln gebraute Zaubertänke mit heilenden Kräften, Krokodilzähne gegen ungewöhnliche Beschwerden, eingelegte Schlangen und Dreifinger-Faultiere und Amulette, die vor dem bösen Blick schützen sollen.

Die Basílica de Nossa Senhora de Nazaré wurde 1909 an jenem Ort errichtet, wo ein einfacher Bauer namens Plácido einst ein Abbild der Jungfrau Maria fand. Noch heute befindet sich die winzige Statue im Inneren der Kirche, umrahmt von einem aufwendig gearbeiteten Altar. Die mit schönstem Marmor verkleidete Basilika wurde nach dem Vorbild von St. Paul vor den Mauern in Rom erbaut und an ihrer Fassade sind Wandmalereien zu bewundern, die die Ankunft der Portugiesen in Brasilien darstellen, während im Kirchenkeller ein Museum für Votivgaben untergebracht ist. Das 1866 gegründete Museu Emilio Goeldi ist gleichzeitig botanischer Garten, Zoo und anthropologisches Ausstellungszentrum und somit nicht nur die älteste, sondern auch die wichtigste Forschungseinrichtung des Amazonasgebietes.

Das international renommierte Museum bietet seinen Besuchern mehr als 2.000 Pflanzen- und Baumarten, unzählige Tiere und Vögel aus der Amazonasregion und ein Aquarium mit seltenen Fischarten. Die Führung beinhaltet außerdem einen Besuch des Museu de Arte Sacra, Brasiliens bestem Museum für sakrale Kunst; des Palácio Lauro Sodré (Museum des Bundesstaates Pará); des ehemaligen Gouverneurspalastes; des pompösen Stadtpalastes Palácio Antônio Lemos, der heute ein Kunstmuseum beherbergt; des heute auch als Forte do Castelo bekannten Forte do Presépio; und der Catedral da Sé, der Kathedrale von Belém.

Dauer: 3 Stunden



3. Salvador - Panorama City Tour

Dieser Ausflug ist ein wahrer Augenschmaus und gibt Ihnen die Möglichkeit, den unvergesslichen Blick auf die Sehenswürdigkeiten von Salvadors Cidade Baixa (Untere Stadt“) ausgiebig zu genießen. Sie werden die berühmte Igreja do Bonfim besuchen, die in vielen von Bahias unterschiedlichen religiösen Traditionen eine wichtige Rolle spielt: Während des traditionellen Lavagem do Bonfim-Festes werden zum Beispiel die Stufen der Kirche gewaschen. Die Tour führt durch einige historische Stadtviertel, wie z.B. Ribeira, wo Sie in der bezaubernden Sorveteria da Ribeira eine Pause machen werden, einer Eisdiele, die die Stadt seit 1931 mit einer einzigartigen Vielfalt an köstlichen Geschmacksrichtungen verwöhnt. Dauer: 4 Stunden



4. Florianopolis - City Tour

Während dieses privaten Stadtspazierganges werden Sie Floripas Stadtzentrum und die berühmtesten Sehenswürdigkeiten der Stadt besuchen. Die Tour beginnt bei der Hercílio Luz-Brücke und führt Sie zum Largo da Alfândega, dem Verwaltungszentrum der Stadt, zur Catedral Metropolitana, zur grünen Praça XV de Novembro, zum Palácio Cruz e Sousa und zum städtischen Markt, wo sich die berühmte Imbissbar Box 32 befindet, deren ausgezeichnete Garnelenpasteten Sie unbedingt probieren sollten.