



**Erleben Sie Brasilien**  
mit ReiseSpezialist Brasilien

VZR  
Garant



Telefon +31 35 6284427

E-Mail [info@reisespezialistbrasilien.de](mailto:info@reisespezialistbrasilien.de)



## **Reise-Angebot 9162 - Rundreise Brasilien nördliches und südliches Pantanal und Búzios Mai/Juni 2020 PDF**

---

Sie empfangen hiermit ein Reise Angebot für eine Reise nach Brasilien. Tatsächlich sind aber noch Änderungen des Reiseplans möglich. Schließlich soll es ja eine Reise nach Maß werden. Schauen Sie sich das Angebot in Ruhe an, wir freuen uns auf Ihre Reaktion.

Um Ihre Reise zu dem genannten Reisepreis garantieren zu können, ist es wichtig, die Reise schnellstmöglich festzulegen. Die in unserem Angebot ausgesuchten Unterkünfte zu den von uns zu Grunde gelegten Preise können wir erst auf Verfügbarkeit prüfen, sobald Sie verbindlich gebucht haben.

- Damit wir die Reise für Sie buchen können, brauchen wir folgende Angaben:
- Namen und Geburtsdaten der Reisenden, wie im Ausweis vermerkt
- Nummer des Ausweises und Gültigkeitsdatum (Ablauf)
- Rechnungsadresse
- Mobiltelefonnummer, unter der die Reisenden während der Reise erreichbar sind
- Kontaktdaten von Familie oder Freunden, die nicht an der Reise teilnehmen

Diese Daten können Sie auf dem Anfrageformular dieses Angebotes eintragen. Wir respektieren die Privatsphäre der Besucher unserer Website und tragen die Verantwortung dafür, dass persönliche Daten unserer Besucher vertraulich behandelt werden. Ihre persönlichen Daten werden verschlüsselt über eine sichere HTTPS Verbindung zu uns übermittelt.

Wir freuen uns auf Ihre Rückmeldung

Herzliche Grüße im Namen des RSB Teams

Brigitte van Dijk

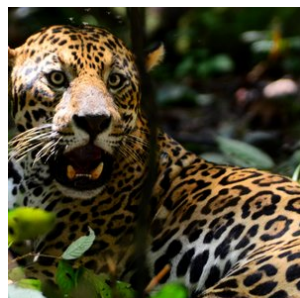
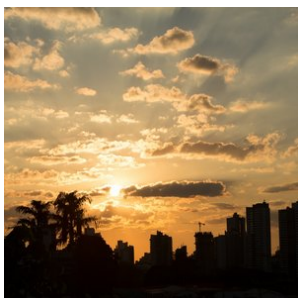
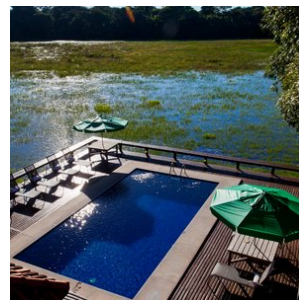
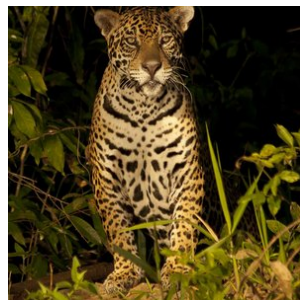
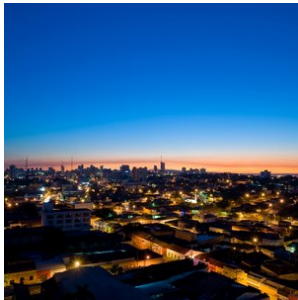
Reiseagentin

Reisecode: PNPSREPDBUS

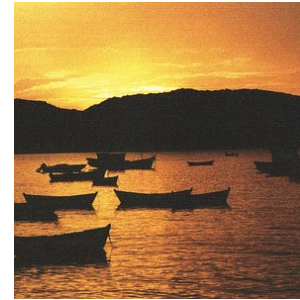
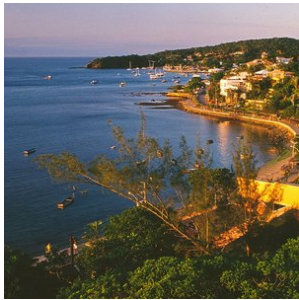
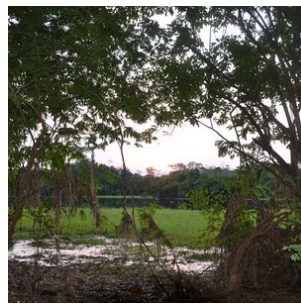
**7.552,00 €** p.p.

17 Tage  
2 Personen

- ✓ **DIE EINZIGARTIGE FAUNA UND FLORA DES PANTANALS**
- ✓ **WILDLIFE IM NÖRDLICHEN UND SÜDLICHEN PANTANAL**
- ✓ **BÚZIOS DER LIEBLINGS BADEORT VON BRIGITTE BARDOT**
- ✓ **INTERKONTINENTALE FLÜGE IN DER BUSINESS KLASSE VON LUFTHANSA**







## Beschreibung

**Tag 01: 18-05-2020 (Flug nach Brasilien)**

**Tag 02: 19-05-2020 (1. Tag Landarrangement)**

**Tag 16: 02-06-2020 (Ende Landarrangement und Rückflug nach Deutschland)**

**Tag 17: 03-06-2020 (Ankunft in Deutschland)**

- **Reisepreis:**

**€ 7.552,- pro Person auf Basis der Teilnahme von 2 Personen (inklusive der gewünschten Upgrades)  
bei Buchung bis zum 27-01-2020 gewähren wir einen Rabatt in Höhe von 152,- € pro Person  
(nur bei Zahlung per Überweisung)**

- **An dieses Angebot halten wir uns bis zum 29-01-2020 gebunden**

**Inklusive:**

- **Flüge:**

schauen Sie bitte unter `Flugzeiten`

alle Flüge werden inklusive Aufgabegepäck (23 kg pro Person) gebucht

Flüge in der Business Class von Frankfurt nach Sao Paulo und von Rio de Janeiro nach Frankfurt kosten aktuell 2.567,60 € pro Person zuzüglich eventuell anfallender Gebühren

- **Unterkunft:**

schauen Sie bitte unter `Hotels`

- **Mahlzeiten:**

schauen Sie bitte unter `Hotels`

Im Pantanal ist der Aufenthalt auf Basis der Vollpension und inklusive der täglich stattfindenden Ausflüge

- **Transfers**

- **Exkursionen:**

Die enthaltenen Exkursionen sind gesondert unter Exkursionen aufgeführt.

- **Reisebegleitung:**

Während der Reise bieten wir für jedes Ziel eine lokale Vertretung an, an die Sie sich wenden können - für Tipps, Unterstützung und optionale Exkursionen. So reisen Sie auf individueller Basis, aber jederzeit mit Unterstützung.

- **Sicherheiten:**

Reisespezialist Brasilien, kurz `RSB` genannt, ist die deutsche `BRS` (Brazilië Reis specialist), eine niederländische Reiseorganisation mit einem sehr ausgebreitetem Reiseangebot nach Brasilien. Reisespezialist Brasilien ist Mitglied der SGR (Reiseschutzbrief NL), DRV (Deutscher Reiseverband), der ANVR und dem Katastrophenschutzfonds. Hierdurch sind Sie sicher, dass RSB den strengsten Anforderungen genügt, die man von Reiseorganisationen erwarten kann. Die Stiftung Garantiefond Reisegelder `Stichting Garantiefonds Reisegelden (SGR)`, schützt vorausbezahlte Reisegelder von Reiseenden, die bei einem SGR-Mitglied eine Reise buchen. Alle Vereinbarungen bezüglich Reise- und Aufenthalt sind durch die SGR finanziell abgedeckt entsprechend der Garantieregelung der SGR ([www.sgr.nl](http://www.sgr.nl)).

**Hinweis:**

- Änderungen vorbehalten. Maßgeblich ist die Reisebestätigung. Es gelten die Allgemeinen Geschäftsbedingungen des Reiseveranstalters.

**Nicht inkludiert:**

- **Beitrag Katastrophenschutzfonds - € 2,50 pro Buchung**
- **Buchungsgebühren: € 25,- pro Buchung**

## Reisedetails

---

### 1. Cuiabá - Pantanal - Araras Eco Lodge (Start, 4-tägiges Pantanal Arrangement)

Sie werden in Cuiabá abgeholt und per Transfer zur Araras Eco Lodge, mitten im Pantanal gelegen, gebracht. Schon während der Fahrt ist es möglich, die außergewöhnliche Flora und Fauna zu bestaunen. Nach Ankunft dort können Sie einchecken und am Nachmittag steht bereits eine Sonnenuntergangs Exkursion auf dem Programm, um die Umgebung zu erkunden und Tiere in der Wildnis zu sehen.

Nach dem Abendessen ist dann noch eine abendliche Exkursion geplant. Sie gehen mit starken Suchlampen auf Suche nach nachtaktiven wilden Tieren, wie zum Beispiel der Riesenameisenbär.

Der Aufenthalt in der Araras Eco Lodge ist auf Basis von Vollpension und inklusive der täglichen Exkursionen.

## **2. Pantanal - Araras Eco Lodge (Tag 2, 4-tägiges Pantanal Arrangement)**

Der heutige Tag steht vollends im Zeichen des Pantanals und Sie werden diese wunderschöne Landschaft mit ihrer Flora und Fauna weiter entdecken. Nach dem Frühstück starten die Exkursionen, bei denen die Guides Sie mitnehmen auf einen wunderschönen Ausritt, Sie mit einem 4x4 Geländewagen das Gebiet erkunden und Sie durch das Naturgebiet wandern. Die Pferde sind sehr zahm, daher auch für unerfahrene Reiter geeignet.

Zu Mittag wird eine Pause eingelegt und ein leckeres Essen in Buffetform serviert. Nachdem Sie den ganzen Tag mit diversen Unternehmungen verbracht haben, kommen Sie zur Lodge zurück, wo Sie ein leckeres Abendessen erwartet. Nach dem Abendessen steht Ihnen der Rest des Abends zur freien Verfügung.

## **3. Pantanal - Araras Eco Lodge (Tag 3, 4-tägiges Pantanal Arrangement)**

Heute werden Sie noch mehr vom Pantanal sehen. Sie werden gemeinsam mit den Guides mit Angeln auf Piranha Jagd gehen. Das Mittagessen ist unterwegs in Form eines Picknicks. Während der heutigen Ausflüge liegt der Schwerpunkt auf Flora und Fauna im und die Gewässer.

Nachdem Sie den ganzen Tag unterwegs waren, kommen Sie zurück in die Lodge, wo das Abendessen bereit steht. Abends können Sie ausruhen oder die Einrichtungen, die die Lodge bietet, nutzen.

## **4. Pantanal - Araras Ecolodge - Estancia Vitoria Lodge (Start des 5-tägigen Arrangements)**

Heute endet der fantastische Aufenthalt in der Araras Eco Lodge. Sie werden per Transfer von der Araras Eco Lodge aus zur Estancia Vitoria Lodge gebracht.

## **5. Pantanal - UeSo lodge Pantanal - Estancia Vitoria (Tag 2, 4-tägiges Arrangement)**

Vor dem Frühstück steht eine Frühpirschtour auf dem Programm, mit etwas Glück können Sie nachtaktive Tiere und Vögel beobachten. Nach dem Frühstück unternehmen Sie eine Reittour (auch für Personen ohne Reiterfahrung geeignet!). Mittagessen in der Lodge. Am Nachmittag wird eine Kanutour auf dem nahe gelegenen Rio Nova oder Rio Claro durchgeführt. Vielleicht sehen Sie hier eine Familie von Riesenottern und viele Vögel. Abendessen in der Lodge. Auf Wunsch wird nach dem Abendessen eine Nachtsafari zum Aufspüren von nachtaktiven Tieren durchgeführt.

## **6. Pantanal - Pousada Estancia Vitoria (Tag 2, 5-tägiges Arrangement)**

Am Morgen früh um 05:00 Uhr vor dem Frühstück starten wir zu unserer Sonnenaufgang Fusstour. Geniessen Sie das Erwachen des Pantanals, ein Naturschauspiel, was Sie sich nicht entgehen lassen sollten. Nach dem Frühstück unternehmen Sie eine Reittour (auch für Personen ohne Reiterfahrung geeignet!). Mittagessen in der Pousada. Am Nachmittag wird eine Boottour auf dem nahe gelegenen Rio Nova oder Rio Claro durchgeführt. Mit etwas Glück sehen Sie hier eine Familie von Riesenottern und viele Vögel sowie andere Säugetiere vielleicht den Tapier.

Sollten sich mehrere Gäste in der Lodge befinden, besteht auch die Möglichkeit am späten Nachmittag eine Auto-Safari entlang der Transpantaneira zu unternehmen (max. 10 Personen). Abendessen in der Lodge. Abendessen in der Lodge. Auf Wunsch wird nach dem Abendessen eine Nachtsafari zum Aufspüren von nachtaktiven Tieren durchgeführt, wenn keine

Auto-Safari erfolgte.

## **7. Nördliches Pantanal - Campo Grande**

Heute werden Sie von der Lodge im Pantanal abgeholt und in Gesellschaft anderer Touristen zum Flughafen von Cuiabá gebracht. Im Anschluss ist der Flug nach Campo Grande. Nach Ihrer Ankunft in Campo Grande werden Sie willkommen geheißen und per privatem Transfer zu Ihrem Hotel gebracht.

- Wählen Sie zwischen Touristen- und Superior Klasse Hotels während Ihres Aufenthaltes in Campo Grande

## **8. Campo Grande - Pantanal**

Sie werden in Campo Grande am Hotel oder am Flughafen abgeholt und per Transfer zum Pantanal gebracht.

Nach Ankunft können Sie einchecken und haben Gelegenheit, zu entspannen und sich an das Pantanal zu gewöhnen.

Der Verbleib im Pantanal ist auf Basis von Vollpension und inklusive der täglich stattfindenden Exkursionen.

## **9. Pantanal - Verbleib in der Lodge**

Heute werden Sie wieder viele Eindrücke vom Pantanal auf sich wirken lassen. Die Naturguides sind darauf spezialisiert, Ihnen die Tierwelt und die Fauna des Pantanals näher zu bringen.

Falls Sie eine Kamera mit sich führen, können Sie viele schöne Fotos als Erinnerung an Ihren Pantanal Aufenthalt machen.

Welche Ausflüge Sie unternehmen, wird bei Ankunft in der Lodge mit Ihnen besprochen. Alle Ausflüge, die unternommen werden, sind inkludiert.

Nur, falls Sie an Ausflügen teilnehmen möchten, die nicht eingeplant sind, oder Sie alleine nur mit einem Guide zusammen unternehmen, könnte ein Aufschlag verlangt werden.

## **10. Pantanal - Verbleib in der Lodge**

Heute werden Sie wieder viele Eindrücke vom Pantanal auf sich wirken lassen. Die Naturguides sind darauf spezialisiert, Ihnen die Tierwelt und die Fauna des Pantanals näher zu bringen.

Falls Sie eine Kamera mit sich führen, können Sie viele schöne Fotos als Erinnerung an Ihren Pantanal Aufenthalt machen.

Welche Ausflüge Sie unternehmen, wird bei Ankunft in der Lodge mit Ihnen besprochen. Alle Ausflüge, die unternommen werden, sind inkludiert.

Nur, falls Sie an Ausflügen teilnehmen möchten, die nicht eingeplant sind, oder Sie alleine nur mit einem Guide zusammen unternehmen, könnte ein Aufschlag verlangt werden.

## **11. Südliches Pantanal - Búzios**

Im Laufe des Tages werden Sie an der Lodge abgeholt und per privatem Transfer zum Flughafen von Campo Grande gebracht (Dauer ca. 3 Stunden). Anschließend geht es per inländischem Flug mit einem Zwischenstopp nach Rio de Janeiro. Dort

werden Sie am Flughafen willkommen geheißen und in Gesellschaft anderer Touristen nach Búzios gebracht (Dauer ca. 3 Stunden). Gegen Aufpreis ist ein privater Transfer verfügbar. Die kommenden Tage können Sie in Búzios auf eigene Faust verbringen.

- Wählen Sie zwischen Touristen- und Superior Klasse Hotels während Ihres Aufenthaltes in Búzios

## 12. Búzios - Freier Tag

Dieser Tag steht zu Ihrer freien Verfügung. Nutzen Sie die Gelegenheit, Buzios während eines Spaziergangs zu erkunden. Selbstverständlich können Sie Exkursionen dazu buchen. Schauen Sie sich die Möglichkeiten dazu auf einer anderen Seite an.

## 13. Búzios - Freier Tag

Dieser Tag steht zu Ihrer freien Verfügung. Nutzen Sie die Gelegenheit, Buzios während eines Spaziergangs zu erkunden. Selbstverständlich können Sie Exkursionen dazu buchen. Schauen Sie sich die Möglichkeiten dazu auf einer anderen Seite an.

## 14. Búzios - Freier Tag

Dieser Tag steht zu Ihrer freien Verfügung. Nutzen Sie die Gelegenheit, Buzios während eines Spaziergangs zu erkunden. Selbstverständlich können Sie Exkursionen dazu buchen. Schauen Sie sich die Möglichkeiten dazu auf einer anderen Seite an.

## 15. Buzios - Rückreise (privater Transfer)

Heute endet diese schöne Rundreise. Sie werden an Ihrem Hotel in Búzios abgeholt und per privatem Transfer zum Flughafen von Rio de Janeiro gebracht (Dauer ca. 3 Stunden), von wo aus Sie anschließend zurück nach Deutschland fliegen. Ankunft am folgenden Tag.

## Flugzeiten

---

Datum:	Von:	Nach:	Ab:	An:	Stops:	Airline:
18/05/2020	Frankfurt	Cuiabá	Abends	Vormittags am 19-5-2020	1	Lufthansa Business Class
25/05/2020	Cuiabá	Campo Grande	Nachmittags	früh am Abend	0	
29/05/2020	Campo Grande	Rio de Janeiro	Nachmittags	Abends früh	1	
02/06/2020	Rio de Janeiro	Frankfurt	Abends	Am frühen Nachmittag am 03-06-2020	0	Lufthansa Business Class

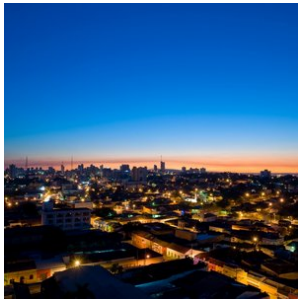
# Reiseziele

---

## 1. Cuiabá

Cuiabá ist die Hauptstadt des brasilianischen Bundesstaates Mato Grosso. Die Stadt dient als Eingangstor zu drei verschiedenen, aber gleichwertig imposanten Naturgebieten: der südliche Amazonas, das nördliche Pantanal und der Nationalpark Chapada dos Guimarães. Von diesen drei Gebieten wird das nördliche Pantanal von Cuiabá aus am meisten besucht. Cuiabá selbst ist eine lebendige und schnell wachsende Stadt mit circa einer halben Million Einwohnern. Hier findet sich ein interessanter Mix aus kolonialen Villen und modernen Wolkenkratzern.

Während eines Aufenthaltes in dieser Stadt kann man auch eine Anzahl von außergewöhnlichen Museen besuchen, so wie das Museum 'Rondon do Índio', welches die weltgrößte Kollektion von Kunstwerken der einheimischen Bevölkerung beherbergt. Kurzum, Cuiabá ist der perfekte Startplatz, wenn man diverse Naturgebiete in der Region von Brasilien besuchen will.

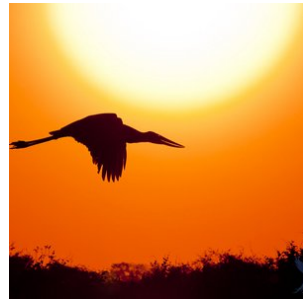
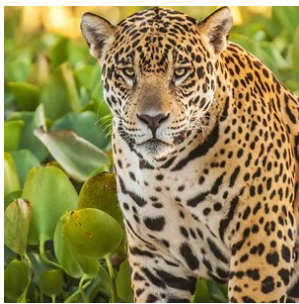


## 2. Pantanal-Nord

Die gigantische Tiefebene, die während der Regensaison (Dezember bis März) größtenteils überflutet wird, bildet das größte Feuchtgebiet der Welt. Mit einer beeindruckenden Oberfläche von ca. 150.000 Quadratkilometern sind die Feuchtgebiete des Pantanals mehr als 3 mal so groß wie die Niederlande. Ein einzigartiges Gebiet mit wunderschöner Vegetation und unzähligen Flüssen und Seen. Es ist die beste Gegend von Brasilien, um die ganz besondere Tierwelt zu bewundern, so wie den seltenen und eleganten Jaguar, wilde Papageien, Ameisenbären, Wildschweine, Capybaras, schwarze Kaimane und mehr als 600 verschiedene Vogelarten, sowie zum Beispiel den Jabiru. Eine Safari zu dieser besonderen Wildnis ist eine einzigartige Erfahrung und eine unvergleichbare Gelegenheit, seltene Tiere zu beobachten und in der Natur zu fotografieren.

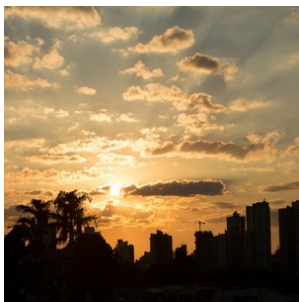
Zweifelloos ist der Besuch des Pantanals der Höhepunkt jeder Reise. Das Gebiet verfügt über diverse Lodges in verschiedenen Kategorien meistens auch auf Basis von Vollpension und inklusive täglicher Exkursionen. Cuiaba bildet das Entré zum nördlichen Pantanal. **Das südliche Pantanal ist von Campo Grande aus besser zu erreichen.** Der Unterschied zum nördlichen Pantanal besteht darin, dass Sie den südlichen Teil besser mit Bonito, der Hauptstadt des brasilianischen Ökotourismus kombinieren können.





### 3. Campo Grande

Campo Grande liegt im Bundesstaat Mato Grosso do Sul und hat sich in den letzten 40 Jahren von einer kleinen Stadt zu einer Metropole mit beinahe 1 Million Einwohnern entwickelt. Sie ist das wirtschaftliche Herz eines enormen Gebietes, das durch Viehzucht geprägt ist. Campo Grande ist die Hauptstadt des Bundesstaates vor allem deshalb, weil sie, bedingt durch den großen Flughafen, die Zugangspforte zum südlichen Pantanal und der `Serra da Bodoquena` Region bildet, die gemeinsam mit Bonito das Öko-touristische Zentrum von Brasilien beherbergen.

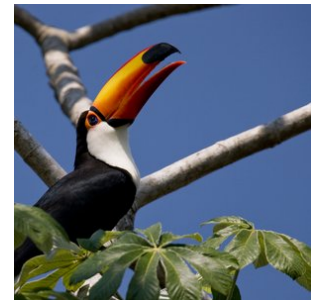
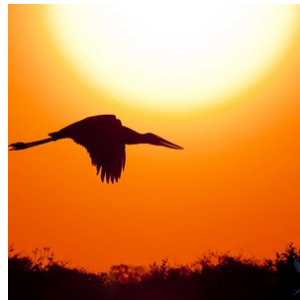
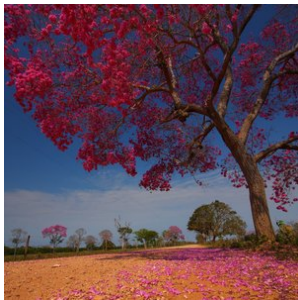
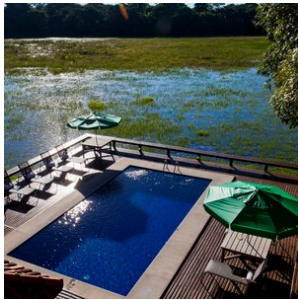


### 4. Pantanal-Süd

Die gigantische Tiefebene, die während der Regensaison (Dezember bis März) größtenteils überflutet wird, bildet das größte Feuchtgebiet der Welt. Mit einer beeindruckenden Oberfläche von ca. 150.000 Quadratkilometern sind die Feuchtgebiete des Pantanals mehr als 3mal so groß wie die Niederlande.

Ein einzigartiges Gebiet mit wunderschöner Vegetation und unzähligen Flüssen und Seen. Es ist die beste Gegend von Brasilien, um die ganz besondere Tierwelt zu bewundern, so wie den seltenen und eleganten Jaguar, wilde Papageien, Ameisenbären, Wildschweine, Capybaras, schwarze Kaimane und mehr als 600 verschiedene Vogelsorten, sowie zum Beispiel den Jabiru. Eine Safari zu dieser besonderen Wildnis ist eine einzigartige Erfahrung und eine unvergleichbare Gelegenheit, seltene Tiere zu beobachten und in der Natur zu fotografieren.

Zweifellos ist der Besuch des Pantanals der Höhepunkt jeder Reise. Das Gebiet verfügt über diverse Lodges in verschiedenen Kategorien meistens auch auf Basis von Vollpension und inklusive täglicher Exkursionen. **Cuiaba bildet das Entré zum nördlichen Pantanal.** Das südliche Pantanal ist von Campo Grande aus besser zu erreichen. Der Unterschied zum nördlichen Pantanal besteht darin, dass Sie den südlichen Teil besser mit Bonito, der Hauptstadt des brasilianischen Ökotourismus kombinieren können.



## 5. Búzios

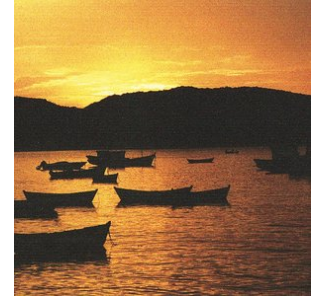
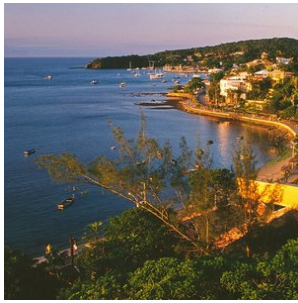
Im Osten Rio de Janeiro liegt die Costa do Sol: die Sonnenküste. Hier finden Sie einige der schönsten Strände von Brasilien, die sehr beliebt sind bei inländischen und auch ausländischen Touristen. In der `Cabo Frio` Region ist die Halbinsel Buzios ein Blickfang. Es ist ein Ziel für verwöhnte Strandliebhaber, mit seinen 17 verschiedenen Stränden, die variieren von Surfer-Paradiesen bis hin zu ruhigen Buchten und liegen damit voll im Trend.

Der Wassersport-Liebhaber kann sich hier ausleben mit fantastischen Surfmöglichkeiten, Kite-, Wind- und Wellensurfen aufgrund des konstanten Windes. Für Leute, die gerne tauchen, besteht auch bei einigen Tauchstationen die Möglichkeit, an Tauchkursen- bzw. Exkursionen teilzunehmen. Auch Reisende, die den Luxusurlaub bevorzugen, oder das ausgeprägte Nachtleben genießen möchten, sind hier am richtigen Platz.

Buzios ist in der jetzigen Zeit bekannt als das `Saint-Tropez` von Brasilien. Bis zu den 60er Jahren war es eher ein verschlafenes Fischerdorf. Die französische Schauspielerin Brigitte Bardot sorgte hier für eine Veränderung, indem sie sich in die Landschaft und Buzios verliebte und als ihren Urlaubsort auserwählte.

Die Popularität von Buzios explodierte und zeichnet sich heute aus durch wunderschöne Boutique-Hotels, leckeres Essen, Mode und das Nachtleben. Ein Urlaub in Buzios lässt sich sehr gut mit Rio de Janeiro kombinieren, da die `Cidade Maravilhosa` (schönste Stadt) ca. 2,5 Std./ 165 km entfernt liegt.





## Hotels

---

### Touristenklasse Hotels

#### 1. Pantanal - UeSo lodge - Estancia Vitoria

Zimmertyp: **Standard Doppelzimmer**

Verpflegungsart: **Vollpension**

Anzahl Nächte: **3**

Anzahl Zimmer: **1**

#### **Standort:**

Die UeSo Lodge liegt etwa 140 km südöstlich von Cuiabá entlang der Transpantaneira, einer 150 km langen unbefestigten Straße, die durch das Herz des nördlichen Pantanal führt.

#### **Erreichbarkeit:**

Der Transfer von Cuiabá zur Lodge dauert etwa 3 Stunden. Der Weg zur Lodge führt über Poconé, eine Goldminenstadt aus dem 18. Jahrhundert. Ab Poconé sind die letzten 37 km entlang der Transpantaneira eine unbefestigte Straße. Die Lodge befindet sich nur 500 m von der Transpantaneira entfernt inmitten eines etwas höher gelegenen Savannenwaldstücks.

#### **Größe und Struktur der Lodge:**

Die schweizerisch-brasilianischen Besitzer von UeSo Pantanal machen kein Geheimnis daraus: Dies ist eine bescheidene Familienpension mit einem häuslichen Touch. Marcos kümmert sich liebevoll um die Pferde, Conceição räumt die Zimmer auf und kehrt das Ungeziefer von den Veranden, Pedro der Führer begrüßt die Gäste und Dito kümmert sich um

die Instandhaltung - jeder wird herzlich vorgestellt. UeSo plant nicht, 5-Sterne-Luxus zu bieten, aber sie sorgen dafür, dass sich die Gäste wie zu Hause und gut versorgt fühlen.

UeSo bietet 18 einfach eingerichtete Zimmer mit Klimaanlage, Deckenventilatoren und Duschen mit warmem Wasser. Darüber hinaus bietet die Lodge 5 Chalets mit Blick auf den See und einer eigenen Veranda mit Schaukelstühlen und Hängematten. Dreimal täglich werden regionale Mahlzeiten in Buffetform im Speisesaal serviert, der mit großen Moskitonetzen ausgestattet ist. Die Lodge verfügt auch über ein kleines Tauchbecken, von dem aus Pfade in den umliegenden Garten führen. Von der Lodge aus führt ein Wanderweg zu einem 17 Meter hohen Aussichtsturm, dem perfekten Aussichtspunkt, um Wildtiere zu beobachten. Agutis, Primaten und Tapire werden hier oft gesehen.

### **Einzigartige Merkmale:**

Der bescheidene und unkomplizierte Stil von UeSo Pantanal mag für Menschen geeignet sein, die sich mit rustikaler häuslicher Gemütlichkeit zufrieden geben.

In der Umgebung der Lodge können Sie eine Vielzahl von Eisvogelarten, Streifenreihern, Königstyrannen, Blaukehl-Leguane, Riesentukane und Riesenotter sehen. In der Nähe der Lodge gibt es einen Galeriewald, in dem viele Vogelarten leben, wie Blaukronentrogone, Rotsteiß-Jakamare, Halsbandaras, Töpfervögel, Linienpechte und Fuchsrote Baumläufer. Aber auch viele andere Säugetierarten. Sie werden Brüllaffen und Kapuzineraffen, Tapire, Große Ameisenbären, Kleine Ameisenbären, Sumpfhirsche, Gürteltiere, Kapuzineraffen, Mähnenwölfe, Füchse und vieles mehr entdecken.

### **Aktivitäten**

#### **Reiten**

In der Vergangenheit war das Reiten fast die einzige Möglichkeit für die Bewohner, sich durch das Pantanal zu bewegen. Nutzen Sie die Gelegenheit und lassen Sie sich von den sanften Pferden durch die wunderschöne Landschaft tragen. Machen Sie sich keine Sorgen, es ist kein Problem zu reiten, auch nicht für Anfänger. Halten Sie einfach die Zügel locker in Ihren Händen und genießen Sie den Ritt.

#### **Bootstour**

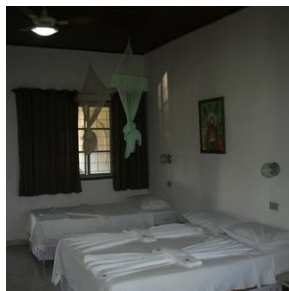
Während unserer Bootstour auf dem Rio Claro oder Rio Novo (nahe der Pousada Estancia Vitoria) können Sie viele Vögel und Kaimane sehen oder mit etwas Glück auch Riesenotter oder Tapire beobachten. Außerhalb der Fischereischonzeit können Sie versuchen, einen Piranha zu fangen (Schonzeit vom 01.11. bis 01.03.). Aus Umweltschutzgründen verwenden wir keine Benzinmotoren.

#### **Wanderungen**

Unsere Wanderungen sind speziell dafür konzipiert, Flora und Fauna zu beobachten. Daher gehen wir sehr langsam und leise, da die Tiere sehr empfindlich auf Bewegungen und Geräusche reagieren. Es ist eine gute Idee, ein Fernglas mitzunehmen.

#### **Optionale Jaguartour (zubuchbar)**

Buchen Sie die (optionale) ganztägige Jaguartour in Porto Jofre dazu. Dies ist eine aufregende Flussfahrt mit einem Motorboot auf der Suche nach dem Jaguar im Schutzgebiet Meeting of the Waters. Diese Exkursion wird nur während der Trockenzeit von Juni bis November angeboten. Sichtungen sind nahezu garantiert.



## Mittelklasse Hotels

### 1. Pantanal - Araras Eco Lodge

Zimmertyp: **Standard Doppelzimmer**

Verpflegungsart: **Vollpension**

Anzahl Nächte: **3**

Anzahl Zimmer: **1**

Diese Lodge liegt inmitten des Pantanals an der Transpantaneira, eine unbefestigte Straße die durch das urwüchsige Naturgebiet führt. Die Lodge befindet sich in einem sehr differenzierten und gut geschützten Gebiet des Pantanals. Gäste der Lodge haben die Möglichkeit, an den Vogelbeobachtungs- Exkursionen, Wanderungen in der unberührten Natur, Kanutouren oder Pferdereiten teil zu nehmen. Alle Ausflüge werden von sachkundigen zweisprachigen Naturführern begleitet.

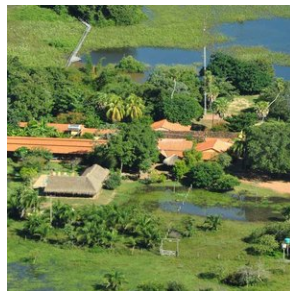
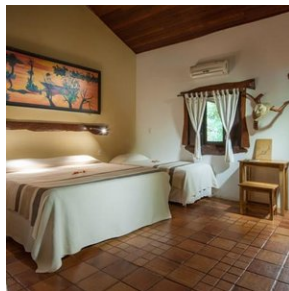
Sie machen Wanderungen um den Sonnenaufgang und Sonnenuntergang zu genießen. In der Umgebung können Sie von Aussichtspunkten aus, die sich in den Baumkronen befinden, das besondere Leben in der Wildnis beobachten.

Die Lodge bietet erstklassige Vogelbeobachtung, Trekking in unberührten Wäldern, Kanufahren, Reiten, Fotosafaris auf einem Lastwagen und Nachtausflüge - alles mit Unterstützung von erfahrenen zweisprachigen Naturführern. Auf der Waldpromenade können Sie verschiedene Vögel beobachten, darunter auch Hyazinth Aras. Zwei Türme mit einer Höhe von 12 und 25 Metern bieten einen Blick auf die überfluteten Feuchtgebiete und das Grasland von hoch über den Bäumen - ideal für Vogelbeobachter. Tapir, Marmoset, Agouti, Opossum und Brüllaffen sind nur einige der vielen Tiere, die regelmäßig gesehen werden, und Capybaras wandern regelmäßig durch den Essbereich!

Die Lodge wurde im lokalen Stil in völliger Harmonie mit der Umwelt erbaut und bietet eine gemütliche Atmosphäre. Die 19 Zimmer verfügen über eine Klimaanlage, insektengeschützte Fenster, einen Deckenventilator und ein eigenes Bad. Zur Ausstattung gehören ein Pool mit einem angrenzenden überdachten Bereich für Mahlzeiten sowie eine große Veranda mit Hängematten.

**Der Aufenthalt ist auf Basis von Vollpension inklusive täglicher Exkursionen und den Transfers von und nach Cuiabá berechnet.**

Es werden spezielle Touren für Vogelliebhaber, Fotografen und diejenigen, welche an abenteuerlichen Aktivitäten interessiert sind, wie Pferdereiten und Camping angeboten (auf Anfrage).



## Superior-Class Hotels

### 1. Pantanal - Refúgio da Ilha

Zimmertyp: **Standard Doppelzimmer**

Verpflegungsart: **Vollpension**

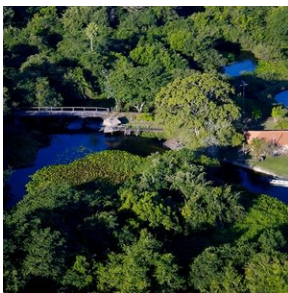
Anzahl Nächte: **3**

Anzahl Zimmer: **1**

Gelegen am Ufer des Salobra Flusses auf einer Insel mit einer Fläche von insgesamt 4.000 Hektar, befindet sich die kleine Refugio da Ilha Lodge. Die sieben Zimmer des typischen Bauernhauses verfügen alle über ein eigenes Badezimmer,



Klimaanlage, einen Ventilator und den Schutz eines Moskitonetzes. Durch seine überschaubare Größe können die Besucher viel von der familiären Atmosphäre miterleben. Aktivitäten in der Lodge sind auf den Ökotourismus fokussiert. Auf dem Programm stehen diverse Exkursionen per Pferd, per Kanu oder zu Fuß, die den Besucher in die Feuchtgebiete bringen, damit sie Wildlife aus nächster Nähe beobachten können - Riesenottern, Capibaras, Vögel, Alligatoren und Affen. Weil die Lodge relativ dicht bei den Bodoquena Hills liegt, ist das Wasser in den Flüssen sehr rein und deshalb ist dort auch eine große Anzahl von Fischen beheimatet. Mahlzeiten und Exkursionen sind während des Aufenthaltes inkludiert.



## 2. Búzios - Insolito Boutique Hotel & Spa

Zimmertyp: **Superior Doppelzimmer**

Verpflegungsart: **Frühstück inbegriffen**

Anzahl Nächte: **4**

Anzahl Zimmer: **1**

Upgrade Option: --> **Suite Insolito mit Meerblick 1578,-- € pro Person für 4 Nächte**

Die 23 modernen und stilvoll dekorierten Zimmer des Insólito in sechs Kategorien sind unbestritten die komfortabelsten in Búzios. Am Ende des Ferradura-Strandes gelegen, bietet das Hotel seinen Gästen zwei Swimmingpools (einer mit Süß- und einer mit Salzwasser), die von einer hölzernen Sonnenterrasse mit Liegestühlen umgeben sind. Im Restaurant wird erstklassige französische Küche serviert und es gibt zwei Boote, die den Gästen die Möglichkeit bieten, vom Wasser aus Búzios aus einer anderen Perspektive kennenzulernen. Für Sportbegeisterte stehen Fahrräder zur Verfügung - ideal, um die Halbinsel auf eigene Faust zu erkunden.



## Ausflüge

---

### Ausflüge inklusive

#### 1. Keine Ausflüge inbegriffen (außer den Arrangements in den Lodges, bzw. auf den Schiffen)

In den Lodges im Pantanal und im Amazonasgebiet ist der Aufenthalt inklusive der täglich stattfindenden Exkursionen

### optionale Ausflüge

#### 1. Estancia Vitoria Lodge - Jaguarsafari by Boat (fullday tour)

##### Englische Beschreibung:

This daytour is totally dedicated for Jaguar Spotting:

You get up around 5:00 a.m. We serve you coffee or tea. Subsequently we travel to Porto Jofre, the end of the Transpantaneira, on an approx. 107 km non asphaltic road. On the way to Porto Jofre you have the possibility to encounter many mammals and birds. Breakfast at the Camp Porto Jofre. After breakfast we start on a boat tour deeply into the Cerrado. Amidst unaffected nature you will be able to trace Jaguars in the area of Rio Cuiabá, Rio Tres Irmãos, Rio São Lourenço and Rio Piquiri. Lunch at the Camp Porto Jofre. After that one more boat tour is planned which takes about 3 hours. Return to the lodge Estancia Vitoria in the late afternoon.

Dinner and overnight stay at the Pousada Estancia Vitoria.