



Erleben Sie Brasilien
mit ReiseSpezialist Brasilien

VZR
Garant



Telefon +31 35 6284427

E-Mail info@reisespezialistbrasilien.de



Reise Angebot 9190, Rundreise Süd Brasilien und Pantanal August 2020 PDF

Sie empfangen hiermit ein Reise Angebot für eine Reise nach Brasilien. Tatsächlich sind aber noch Änderungen des Reiseplans möglich. Schließlich soll es ja eine Reise nach Maß werden. Schauen Sie sich das Angebot in Ruhe an, wir freuen uns auf Ihre Reaktion.

Um Ihre Reise zu dem genannten Reisepreis garantieren zu können, ist es wichtig, die Reise schnellstmöglich festzulegen. Die in unserem Angebot ausgesuchten Unterkünfte zu den von uns zu Grunde gelegten Preise können wir erst auf Verfügbarkeit prüfen, sobald Sie verbindlich gebucht haben.

- Damit wir die Reise für Sie buchen können, brauchen wir folgende Angaben:
- Namen und Geburtsdaten der Reisenden, wie im Ausweis vermerkt
- Nummer und Ablaufdatum des Ausweises
- Rechnungsadresse
- Mobiltelefonnummer, unter der die Reisenden während der Reise erreichbar sind
- Kontaktdaten von Familie oder Freunden, die nicht an der Reise teilnehmen

Diese Daten können Sie auf dem Anfrageformular dieses Angebotes eintragen. Wir respektieren die Privatsphäre der Besucher unserer Website und tragen die Verantwortung dafür, dass persönliche Daten unserer Besucher vertraulich behandelt werden. Ihre persönlichen Daten werden verschlüsselt über eine sichere HTTPS Verbindung zu uns übermittelt.

Wir freuen uns auf Ihre Rückmeldung

Herzliche Grüße im Namen des RSB Teams

Brigitte van Dijk

Reiseagentin

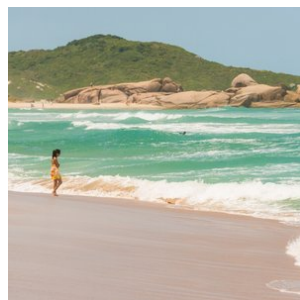
Reisecode: 9190

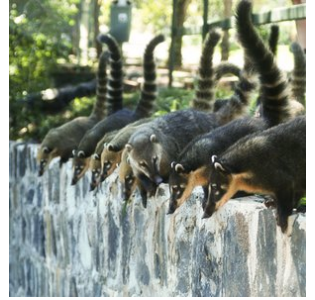
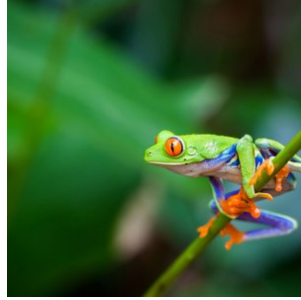
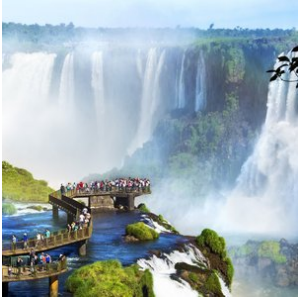
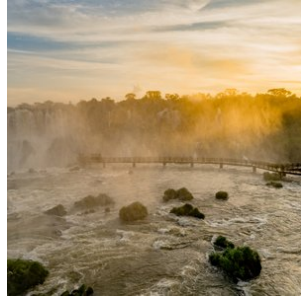
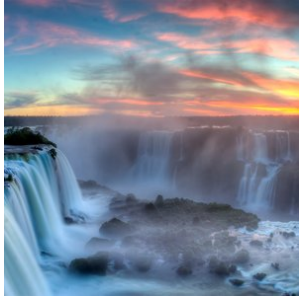
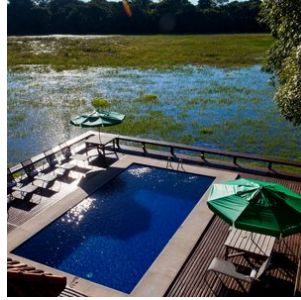
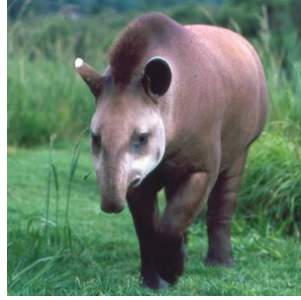
4.351,00 € p.p.

17 Tage

1 Personen

- ✓ **CURITIBA - DIE STADT MIT EINER ZUKUNFTSWEISENDEN VERKEHRSSTRUKTUR**
- ✓ **EINE AUFREGENDE ZUGFAHRT VON CURITIBA NACH MORRETES**
- ✓ **BLUMENAU - DIE STADT, GEGRÜNDET IN 1850 VOM DEUTSCHEN EINWANDERER HERMANN BLUMENAU**
- ✓ **FLORIANOPOLIS - SCHÖNE STRÄNDE**
- ✓ **WILDLIFE IM PANTANAL**
- ✓ **DIE GIGANTISCHEN WASSERFÄLLE VON FOZ DO IGUACU**





Beschreibung

Tag 01: 20-08-2020 (Flug nach Brasilien)

Tag 02: 21-08-2020 (1. Tag Landarrangement)

Tag 16: 04-09-2020 (Ende Landarrangement und Rückflug nach München)

Tag 17: 05-09-2020 (Ankunft München)

- **Reisepreis: € 4.351,- pro Person auf Basis der Teilnahme von 1 Person.**
Bei Buchung bis zum 20-02-2020 gewähren wir einen Rabatt in Höhe von 110,- € pro Person (nur bei Zahlung per Überweisung)
- **An dieses Angebot halten wir uns bis zum 23-02-2020 gebunden**

Inklusive:

- **Flüge:**
schauen Sie bitte unter `Flugzeiten`
alle Flüge inklusive 23 kg Aufgabegepäck
 - **Unterkunft:**
schauen Sie bitte unter `Hotels`
 - **Mahlzeiten:**
schauen Sie bitte unter `Hotels`
 - **Transfers**
 - **Exkursionen:**
Die enthaltenen Exkursionen sind gesondert unter Exkursionen aufgeführt.
 - **Reisebegleitung:**
Während der Reise bieten wir für jedes Ziel eine lokale Vertretung an, an die Sie sich wenden können - für Tipps, Unterstützung und optionale Exkursionen. So reisen Sie auf individueller Basis, aber jederzeit mit Unterstützung.
 - **Sicherheiten:**
Reisespezialist Brasilien, kurz `RSB` genannt, ist die deutsche `BRS` (Brazilië Reis specialist), eine niederländische Reiseorganisation mit einem sehr ausgebreitetem Reiseangebot nach Brasilien. Reisespezialist Brasilien ist Mitglied der SGR (Reiseschutzbrief NL), DRV (Deutscher Reiseverband), der ANVR und dem Katastrophenschutzfonds. Hierdurch sind Sie sicher, dass RSB den strengsten Anforderungen genügt, die man von Reiseorganisationen erwarten kann. Die Stiftung Garantiefond Reisegelder `Stichting Garantiefonds Reisgelden (SGR)`, schützt vorausbezahlte Reisegelder von Reiseenden, die bei einem SGR-Mitglied eine Reise buchen. Alle Vereinbarungen bezüglich Reise- und Aufenthalt sind durch die SGR finanziell abgedeckt entsprechend der Garantieregelung der SGR (www.sgr.nl).
- Hinweis:**
- Änderungen vorbehalten. Maßgeblich ist die Reisebestätigung. Es gelten die Allgemeinen Geschäftsbedingungen des Reiseveranstalters.

Nicht inkludiert:

- **Beitrag Katastrophenschutzfonds - € 2,50 pro Buchung**

- **Buchungsgebühren: € 25,-- pro Buchung**
- **Eintritt in den Foz do Iguacu Nationalpark - hier beträgt der Eintrittspreis ca. 27 USD auf der brasilianischen und ca. 50 USD auf der argentinischen Seite des Nationalparks.**

Reisedetails

1. Curitiba - Ankunft

Nach Ihrer Ankunft am Flughafen in Curitiba werden Sie willkommen geheißen und per privatem Transfer zu Ihrem Hotel gebracht. Der Rest des Tages steht zu Ihrer freien Verfügung.

- Wählen Sie zwischen Touristen- und Superior Klasse Hotels während Ihres Aufenthaltes in Curitiba

2. Curitiba - Spektakuläre Zugfahrt

Heute steht eine aufregende Exkursion in Gemeinschaft mit anderen Touristen auf dem Programm. Sie werden an Ihrem Hotel abgeholt und zum Bahnhof gebracht, wo die Eisenbahnfahrt beginnt. Curitiba bildet den Startpunkt für die aufregendste Zugreise der Welt; die Zugstrecke von Curitiba nach Paranguá; einfach ein Meisterwerk der Technik des späten 19. Jahrhunderts. Die Zug Route bringt Sie über Brücken und durch Tunnel entlang der Berge der 'Serra do Mar' nach Morretes und Paranguá, beides historische Dörfer. Diese 2,5 Stunden dauernde Zugreise bietet traumhafte Aussichten auf Berge, Hügel und Täler. Die Exkursion endet wieder in Curitiba, wo Sie an Ihrem Hotel abgesetzt werden. Der Rest des Tages steht zu Ihrer freien Verfügung.

3. Curitiba - Freier Tag

Dieser Tag steht zu Ihrer freien Verfügung.

4. Curitiba - Freier Tag

Dieser Tag steht zu Ihrer freien Verfügung.

5. Curitiba - Blumenau

Heute endet das Arrangement in Curitiba. Sie werden an Ihrem Hotel abgeholt und Flughafen von Florianópolis gebracht. Von dort aus startet der Flug nach Florianópolis. Nach Ihrer Ankunft dort werden Sie willkommen geheißen und per privatem Transfer zur Busstation von Florianópolis gebracht. Von hier aus startet der Bus nach Blumenau. Dort angekommen, nehmen Sie sich ein Taxi und fahren zu Ihrem Hotel. (Privat Transfers von Florianópolis nach Blumenau sind auf Anfrage gegen Aufpreis verfügbar)

- Wählen Sie zwischen Touristen- und Superior Klasse Hotels während Ihres Aufenthaltes in Blumenau

6. Blumenau - Freier Tag

Diesen Tag haben Sie zur freien Verfügung. In der Tat ist es aber durchaus möglich, zusätzliche Ausflüge bei uns zu buchen. Schauen Sie sich die optionalen Exkursionen an.

7. Blumenau - Florianópolis

Heute endet für Sie der Aufenthalt in Blumenau. Sie nehmen sich ein Taxi und fahren damit von Ihrem Hotel aus zur Busstation. Der Bus bringt Sie zurück nach Florianópolis, wo Sie an der Busstation erwartet werden und man Sie anschließend zu Ihrem Hotel in Florianópolis bringt.

- Wählen Sie zwischen Standard-, Mittelklasse- und Superiorklasse- Hotels während Ihres Aufenthaltes in Florianópolis

8. Floriannópolis - Cuiabá

Heute endet Ihr Aufenthalt in Florianópolis. Sie werden an Ihrem Hotel abgeholt und zum Flughafen gebracht. Von hier aus geht Ihr Flug nach Cuiabá. Dort angekommen, werden Sie begrüßt und anschließend zu Ihrem Hotel in Cuiabá gebracht.

- Wählen Sie zwischen Standard-, Mittel- und Superior Klasse Unterkünften während Ihres Aufenthaltes in Cuiabá

9. Cuiaba - Pousada Estancia Vitoria (Start 5-tägiges Arrangement)

Heute werden Sie an Ihrem Hotel oder am Flughafen in Cuiaba abgeholt und per Transfer in Gesellschaft anderer Touristen zum Pantanal gebracht (etwa 100 km). Anschließend geht es weiter auf der bekannten Transpantaneira zur Pousada Estancia Vitoria (38 km). Auf diesem Teilstück der Transpantaneira können Sie mit etwas Glück vielen Tieren begegnen wie z.B. Kaimanen, Capivaras, Störchen usw. Nach der Ankunft in der Lodge wird das Mittagessen serviert. Kurze Ruhepause. Am späten Nachmittag unternehmen Sie eine Wanderung zu Fuß. Abendessen in der Lodge.

10. Pantanal - UeSo lodge Pantanal - Estancia Vitoria (Tag 2, 4-tägiges Arrangement)

Vor dem Frühstück steht eine Frühpirschtour auf dem Programm, mit etwas Glück können Sie nachtaktive Tiere und Vögel beobachten. Nach dem Frühstück unternehmen Sie eine Reittour (auch für Personen ohne Reiterfahrung geeignet!). Mittagessen in der Lodge. Am Nachmittag wird eine Kanutour auf dem nahe gelegenen Rio Nova oder Rio Claro durchgeführt. Vielleicht sehen Sie hier eine Familie von Riesenottern und viele Vögel. Abendessen in der Lodge. Auf Wunsch wird nach dem Abendessen eine Nachtsafari zum Aufspüren von nachtaktiven Tieren durchgeführt.

11. Pantanal - UeSo lodge Pantanal - Estancia Vitoria (Tag 3, 4-tägiges Arrangement)

Nach dem Frühstück wird eine Reittour durchgeführt (auch für Personen ohne Reiterfahrung geeignet!). Sie reiten durch die herrliche Pantanalandschaft und werden sicher einigen Tieren begegnen. Nach dem Mittagessen Erholung am Pool, Zeit zur freien Verfügung. Am späten Nachmittag geht es mit dem Auto auf die Transpantaneira, um einigen Säugetieren und Vögeln wie Capivaras, Tuiuius (Jabirus), Jacares (Kaimane) zu begegnen, die Reiseleiter werden auch versuchen, für Sie einen Ameisenbären oder einen Tapir aufzuspüren. Rückkehr zur Lodge und Abendessen.

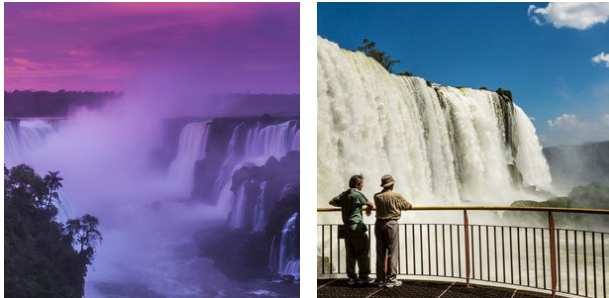
12. Nördliches Pantanal - Foz do Iguazu

Heute werden Sie in der Lodge im Pantanal abgeholt und in Gesellschaft anderer Touristen zum Flughafen von Cuiabá gebracht. Im Anschluss ist der Flug nach Foz do Iguazu mit einem Zwischenstopp. Nach Ihrer Ankunft in Foz do Iguazu werden Sie willkommen geheißen und per privatem Transfer zu Ihrem Hotel gebracht.

- Wählen Sie zwischen Touristen- und Superior Klasse Hotels während Ihres Aufenthaltes in Foz do Iguazu

13. Foz do Iguazu - Exkursion brasilianische Seite Wasserfälle

Heute ist eine 3 stündige, private Exkursion zu der brasilianischen Seite der Wasserfälle von Foz do Iguacu geplant. Sie werden an Ihrem Hotel abgeholt und nach der Exkursion auch wieder dort abgesetzt.



14. Foz do Iguazu - Exkursion argentinische Seite der Wasserfälle

Heute ist eine 4- stündige, private Exkursion zu der argentinischen Seite der Wasserfälle von Foz do Iguacu geplant. Sie werden an Ihrem Hotel abgeholt und nach der Exkursion auch wieder dort abgesetzt.

Während dieser Tour an der argentinischen Seite der Wasserfälle besteht auch die Möglichkeit, eine fantastische Dschungel- und Bootsexkursion zu den Wasserfällen zu buchen, die Gran Aventura Boots Tour.

15. Foz do Iguazu - Flughafen, Ende Arrangement

Heute endet Ihre Arrangement mit Foz do Iguacu. Sie werden an Ihrem Hotel abgeholt und zum Flughafen von Foz do Iguacu gebracht, von wo aus Ihr Flug entweder nach Hause, oder zu Ihrem nächsten Ziel startet.

Flugzeiten

Datum:	Von:	Nach:	Ab:	An:	Stopps:	Airline:
20/08/2020	München	Curitiba	Abends	Morgens	1	Lufthansa
25/08/2020	Curitiba	Florianópolis	Mittags	am frühen Nachmittag	1	
28/08/2020	Florianópolis	Cuiabá	Nachmittags	Abends	1	
01/09/2020	Cuiabá	Foz do Iguazu	Nachmittags	Nachts	1	
04/09/2020	Foz do Iguazu	München	Vormittags	Morgens am 05-09-2020	1	Lufthansa

Reiseziele

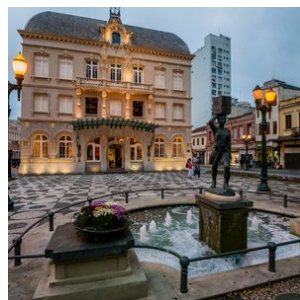
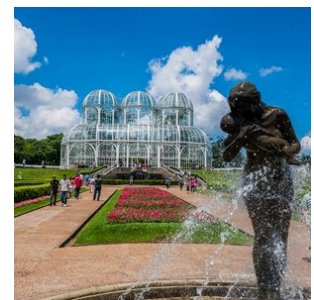
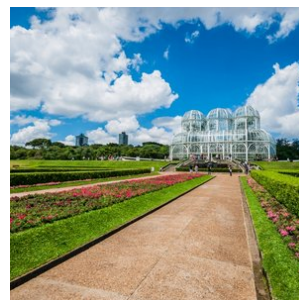
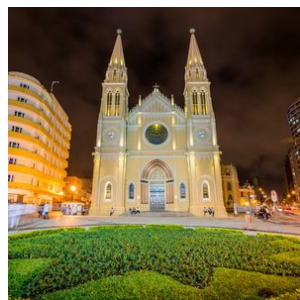
1. Curitiba

Curitiba ist mit Sicherheit keine typische brasilianische Stadt. Die Einwohner (rund 1,5 Millionen) sind hauptsächlich Nachfahren von Nordwesteuropäern. Es ist eine sehr grüne Metropole, die wenig städtische Probleme kennt, die andere brasilianische Städte betreffen, sowie Luftverschmutzung und Verkehrschaos. Die Stadtplanung ist sehr gut durchdacht, international ausgezeichnet und gilt sowohl innerhalb, sowie auch außerhalb von Brasilien als vorbildlich.

Die Stadt verfügt über 26 Parks und Wälder und die Einwohner haben einen hohen Lebensstandard. Curitiba hat seine architektonischen Schätze aus dem 18. und 19. Jahrhundert bewahrt. Diese sind gleichzeitig die größten Anziehungspunkte der Stadt. Einzelne Vorbilder hierfür sind die ältesten Kirchen der Stadt, die 'Igreja da Ordem Terceira de São Francisco das Chagas' und 'Nossa Senhora do Rosário', beide gebaut im Jahr 1737. Die erst genannte Kirche beherbergt das Museum von 'der heiligen Kunst'. Auch ein Besuch des fotogenen Botanischen Gartens ist sicherlich jede Mühe wert. Curitiba bildet weiterhin den

Startpunkt der weltweit aufregendsten Zugreise: die Fahrt von Curitiba nach Paraguá.

Einfach ein Meisterwerk der Technik des 19. Jahrhunderts. Die Zugroute führt Sie über 41 Brücken und durch 14 Tunnel, während der Zug entlang den Bergen der 'Serra do Mar', sowie den historischen Dörfern Morretes und Paraguá fährt. Diese Bahnfahrt bietet atemberaubende Aussichten von Hügeln und Tälern. Curitiba ist ebenso ein guter Ausgangspunkt, wenn man die nahegelegenen 'Deutschen' Orte Blumenau und Joinville, bereisen möchte, wo das größte Oktoberfest außerhalb Deutschlands gefeiert wird. Ebenso ist es gut kombinierbar mit einem Besuch des südlichen Brasiliens, eine Region die unglaublich viel zu bieten hat, sowie die Wasserfälle von Foz Iguacu und Florianapolis, die Topadresse, wo man unter anderem Walfische beobachten kann, dort gibt es auch prächtige Schluchten und sattgrüne Berge, wo man mehrtägige Pferde- oder Wandertouren unternehmen kann.



2. Blumenau

Blumenau befindet sich im südlichen brasilianischen Bundesstaat Santa Catarina. Mit seinen 300.000 Bewohnern gilt Blumenau als kleines Stück "Deutschland" in Brasilien. Die Nachfahren der ursprünglichen deutschen Kolonialherren haben viel deutsches Kulturgut, sowie deutsche Traditionen bewahrt und der germanische Einfluss ist überall wieder zu finden: die Architektur, die lokale Küche, das Handwerk und selbstverständlich auch die Feste.

Das Oktoberfest in Blumenau ist ein wahres Happening in Brasilien. Es ist das größte Oktoberfest außerhalb von Deutschland und dauert 17 Tage, mit deutscher Festzeltmusik und am liebsten mit 400.000 Liter Bier! Haben Sie vor, Ihre Brasilienreise mit diesem Event zu kombinieren, dann kann das selbstverständlich, aber ein starker Magen ist, genau wie in Deutschland, Voraussetzung.



3. Florianópolis

Während einer Reise zum Süden Brasiliens darf man einen Besuch von Florianapolis eigentlich nicht auslassen. Es ist die Hauptstadt von Santa Catarina und liegt geografisch unterhalb des Bundesstaates Paraná (Hauptstadt Curitiba). Die europäischen Einflüsse, hauptsächlich deutsche sind auch hier gut zurück zu finden. Santa Catarina ist eine der reicheren Bundesstaaten von Brasilien.

Florianapolis selber liegt auf der Insel Santa Catarina direkt vor der Küste. Sie ist durch 2 elegante Hängebrücken mit dem Festland verbunden. Die Stadt strahlt mediterranes Flair aus. Viele behaupten, die vielen und unterschiedlichen Strände seien die schönsten von Südbrasilien. Zum Beispiel der Strand von 'Joaquina', wo internationale Surfwettkämpfe aufgrund der hohen Wellen ausgetragen werden. Aber es gibt auch ruhigere Strände wie zum Beispiel Barra da Logoa, wo Touristen und einheimische Fischer an einem Tisch sitzen.

Die Region verfügt über ein subtropisches Klima: während bei uns Sommer ist, liegen dort die Temperaturen bei rund 15° und wenn bei uns Winter ist (Oktober bis März) herrschen dort angenehme Temperaturen von ca. 25°. Circa 70 km südlich von Florianapolis befindet sich der Strand 'Praia do Rosa', einer der schönsten des Bundesstaates. Es ist der perfekte Ort, um sich zu entspannen, aber sicherlich auch für Surfer. Die größte Attraktion sind aber zweifellos die Wale, welche jedes Jahr zwischen August und November kommen, um ihre Babys zu gebären und aufzuziehen. Sie können organisierte Bootsfahrten buchen, um diese majestätischen Tiere zu bewundern.



4. Cuiabá

Cuiabá ist die Hauptstadt des brasilianischen Bundesstaates Mato Grosso. Die Stadt dient als Eingangstor zu drei verschiedenen, aber gleichwertig imposanten Naturgebieten: der südliche Amazonas, das nördliche Pantanal und der Nationalpark Chapada dos Guimarães. Von diesen drei Gebieten wird das nördliche Pantanal von Cuiabá aus am meisten besucht. Cuiabá selbst ist eine lebendige und schnell wachsende Stadt mit circa einer halben Million Einwohnern. Hier findet sich ein interessanter Mix aus kolonialen Villen und modernen Wolkenkratzern.

Während eines Aufenthaltes in dieser Stadt kann man auch eine Anzahl von außergewöhnlichen Museen besuchen, so wie das Museum 'Rondon do Índio', welches die weltgrößte Kollektion von Kunstwerken der einheimischen Bevölkerung beherbergt. Kurzum, Cuiabá ist der perfekte Startplatz, wenn man diverse Naturgebiete in der Region von Brasilien besuchen will.

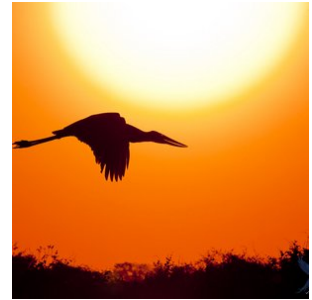
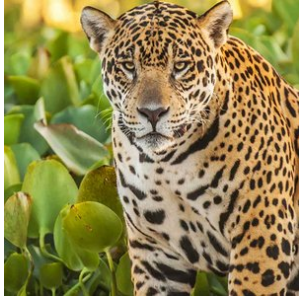


5. Pantanal-Nord

Die gigantische Tiefebene, die während der Regensaison (Dezember bis März) größtenteils überflutet wird, bildet das größte Feuchtgebiet der Welt. Mit einer beeindruckenden Oberfläche von ca. 150.000 Quadratkilometern sind die Feuchtgebiete des Pantanals mehr als 3 mal so groß wie die Niederlande. Ein einzigartiges Gebiet mit wunderschöner Vegetation und unzähligen Flüssen und Seen. Es ist die beste Gegend von Brasilien, um die ganz besondere Tierwelt zu bewundern, so wie den seltenen und eleganten Jaguar, wilde Papageien, Ameisenbären, Wildschweine, Capybaras, schwarze Kaimane und mehr als 600 verschiedene Vogelarten, sowie zum Beispiel den Jabiru. Eine Safari zu dieser besonderen Wildnis ist eine einzigartige Erfahrung und eine unvergleichbare Gelegenheit, seltene Tiere zu beobachten und in der Natur zu fotografieren.

Zweifellos ist der Besuch des Pantanals der Höhepunkt jeder Reise. Das Gebiet verfügt über diverse Lodges in verschiedenen Kategorien meistens auch auf Basis von Vollpension und inklusive täglicher Exkursionen. Cuiabá bildet das Entré zum nördlichen Pantanal.

Das **südliche Pantanal** ist von **Campo Grande** aus besser zu erreichen. Der Unterschied zum nördlichen Pantanal besteht darin, dass Sie den südlichen Teil besser mit Bonito, der Hauptstadt des brasilianischen Ökotourismus kombinieren können.



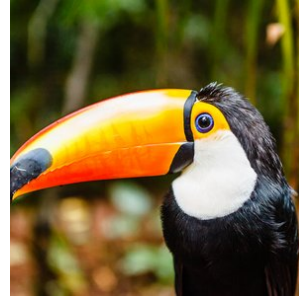
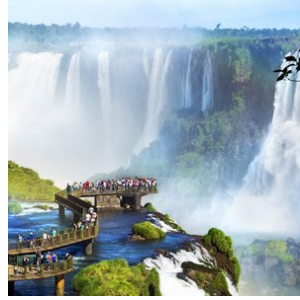
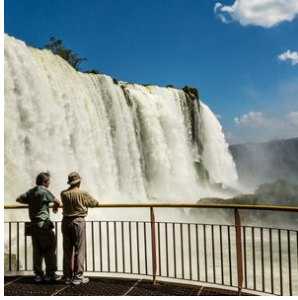
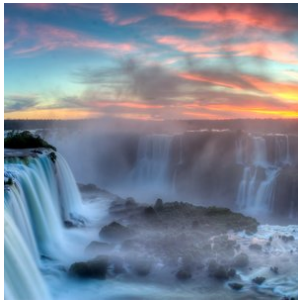
6. Foz do Iguaçu

Dies ist zweifellos eines der spektakulärsten Anziehungspunkte Brasiliens. Nicht weniger als 275 Wasserfälle befinden sich in einem Gebiet von 2,7 km und bilden den mächtigen ´Foz do Iguaçu´. In dessen Herz hören, sehen und fühlen Sie den ´Devil´s Throat´, wo 14 verschiedene Wasserfälle mit einem gewaltigen, beeindruckendem Geräusch aufeinandertreffen.

Der Besucher kann auf verschiedene Arten dieses Spektakel genießen: er kann über verschiedene Laufbrücken, die einen den Wasserfällen ganz nahe bringen, per Boot, oder die aufregendste Erfahrung, per Helikopter, die Wasserfälle erleben. Ebenso befindet sich dort das Dreiländereck, in Foz do Iguaçu treffen Argentinien, Paraguay und Brasilien aufeinander.

Der grenzüberschreitende Nationalpark von Foz do Iguaçu wurde gegründet, um das wertvolle Ökosystem zu schützen. Hier können Sie einen echten Regenwald mit mehr als 400 Vogelarten, zig-fachen Säugetierarten, Reptilien und mehr als 2000 Pflanzensorten, besuchen. Wenn Sie nach Foz do Iguaçu reisen, haben Sie verschiedene Unterkunftsmöglichkeiten.

Möchten Sie nahe bei den Wasserfällen und in einer exklusiven Umgebung bleiben? Dann können Sie im Hotel das Cataratas übernachten. Möchten Sie die nächtlichen Geräusche des nahe gelegenen Dschungels erleben? Dann ist die Yacutinga Lodge eine sehr gute Option. Die Stadt Foz do Iguaçu selbst hat eine Vielzahl Hotels in diversen Komfortklassen im Angebot. Die beste Zeit, die Wasserfälle zu bewundern, ist während des brasilianischen Sommers (Dezember bis Februar), wegen des enormen Wasservolumens und der geringen Regenfälle.



Hotels

Touristenklasse Hotels

1. Blumenau - Hotel Plaza Blumenau

Zimmertyp: **Superior Einzelzimmer**

Verpflegungsart: **Frühstück inbegriffen**

Anzahl Nächte: **2**

Anzahl Zimmer: **1**

Upgrade Option: **im Angebot enthalten**

Im Plaza Blumenau Hotel, einem freundlichen Hotel im Stadtzentrum von Blumenau, erwarten Sie klimatisierte Zimmer mit kostenfreiem Internetzugang. Das Biermuseum Museu da Cerveja liegt 800 m entfernt. WLAN nutzen Sie in allen Bereichen kostenfrei.

Dank der privilegierten Lage des Hotels lädt die belebte Straße 15 de Novembro zu einem Spaziergang ein. Hier können Sie die Gebäude mit typisch deutscher Architektur bewundern.

Wenn Sie entspannen möchten, können Sie bei einem Getränk auf einer der Sonnenliegen am Außenpool des Hotels verweilen oder im Fitnessraum der Unterkunft trainieren.

Das Restaurant und die Bar im Plaza Blumenau empfangen Sie mit einer einladenden Atmosphäre und internationalen Gerichten.



2. Cuiabá - Mato Grosso Palace hotel

Zimmertyp: **Standard Einzelzimmer**

Verpflegungsart: **Frühstück inbegriffen**

Anzahl Nächte: **1**

Anzahl Zimmer: **1**

Upgrade Option: **im Angebot enthalten**

Dieses komfortable 2-Sterne-Superior-Hotel befindet sich im kommerziellen Teil Cuiabás - eine günstige Option für Reisende, die vor der Fahrt ins Pantanal eine Nacht in der Stadt verbringen. Das Hotel hat insgesamt 63 Einzel- bis Dreibettzimmer. Das hauseigene Restaurant ist auf lokale Küche spezialisiert, und bietet ein umfangreiches Frühstücksbuffet. Geschäftsreisenden stehen Veranstaltungs- und Seminarräume für bis zu 250 Personen zur Verfügung. Alle Zimmer sind mit Klimaanlage, Kabelfernsehen, Minibar, Telefon und privatem Badezimmer ausgestattet. Des Weiteren stehen den Gästen kostenlose Parkmöglichkeiten sowie WiFi-Internetzugang zur Verfügung und das Hotel ist nur 3,5 km vom Busbahnhof der Stadt entfernt.



3. Pantanal - UeSo lodge - Estancia Vitoria

Zimmertyp: **Standard Einzelzimmer**

Verpflegungsart: **Vollpension**

Anzahl Nächte: **3**

Anzahl Zimmer: **1**

Upgrade Option: **im Angebot enthalten**

Standort:

Die UeSo Lodge liegt etwa 140 km südöstlich von Cuiabá entlang der Transpantaneira, einer 150 km langen unbefestigten Straße, die durch das Herz des nördlichen Pantanal führt.

Erreichbarkeit:

Der Transfer von Cuiabá zur Lodge dauert etwa 3 Stunden. Der Weg zur Lodge führt über Poconé, eine Goldminenstadt aus dem 18. Jahrhundert. Ab Poconé sind die letzten 37 km entlang der Transpantaneira eine unbefestigte Straße. Die Lodge befindet sich nur 500 m von der Transpantaneira entfernt inmitten eines etwas höher gelegenen Savannenwaldstücks.

Größe und Struktur der Lodge:

Die schweizerisch-brasilianischen Besitzer von UeSo Pantanal machen kein Geheimnis daraus: Dies ist eine bescheidene Familienpension mit einem häuslichen Touch. Marcos kümmert sich liebevoll um die Pferde, Conceição räumt die Zimmer auf und kehrt das Ungeziefer von den Veranden, Pedro der Führer begrüßt die Gäste und Dito kümmert sich um die Instandhaltung - jeder wird herzlich vorgestellt. UeSo plant nicht, 5-Sterne-Luxus zu bieten, aber sie sorgen dafür, dass sich die Gäste wie zu Hause und gut versorgt fühlen.

UeSo bietet 18 einfach eingerichtete Zimmer mit Klimaanlage, Deckenventilatoren und Duschen mit warmem Wasser. Darüber hinaus bietet die Lodge 5 Chalets mit Blick auf den See und einer eigenen Veranda mit Schaukelstühlen und Hängematten. Dreimal täglich werden regionale Mahlzeiten in Buffetform im Speisesaal serviert, der mit großen Moskitonetzen ausgestattet ist. Die Lodge verfügt auch über ein kleines Tauchbecken, von dem aus Pfade in den umliegenden Garten führen. Von der Lodge aus führt ein Wanderweg zu einem 17 Meter hohen Aussichtsturm, dem perfekten Aussichtspunkt, um Wildtiere zu beobachten. Agutis, Primaten und Tapire werden hier oft gesehen.

Einzigartige Merkmale:

Der bescheidene und unkomplizierte Stil von UeSo Pantanal mag für Menschen geeignet sein, die sich mit rustikaler häuslicher Gemütlichkeit zufrieden geben.

In der Umgebung der Lodge können Sie eine Vielzahl von Eisvogelarten, Streifenreiher, Königstyrannen, Blaukehl-Leguane, Riesentukane und Riesenotter sehen. In der Nähe der Lodge gibt es einen Galeriewald, in dem viele Vogelarten leben, wie Blaukronentrogone, Rotsteiß-Jakamare, Halsbandaras, Töpfervögel, Linienpechte und Fuchsrote Baumläufer. Aber auch viele andere Säugetierarten. Sie werden Brüllaffen und Kapuzineraffen, Tapire, Große Ameisenbären, Kleine Ameisenbären, Sumpfhirsche, Gürteltiere, Kapuzineraffen, Mähnenwölfe, Füchse und vieles mehr entdecken.

Aktivitäten**Reiten**

In der Vergangenheit war das Reiten fast die einzige Möglichkeit für die Bewohner, sich durch das Pantanal zu bewegen. Nutzen Sie die Gelegenheit und lassen Sie sich von den sanften Pferden durch die wunderschöne Landschaft tragen. Machen Sie sich keine Sorgen, es ist kein Problem zu reiten, auch nicht für Anfänger. Halten Sie einfach die Zügel locker in Ihren Händen und genießen Sie den Ritt.

Bootstour

Während unserer Bootstour auf dem Rio Claro oder Rio Novo (nahe der Pousada Estancia Vitoria) können Sie viele Vögel und Kaimane sehen oder mit etwas Glück auch Riesenotter oder Tapire beobachten. Außerhalb der Fischereischonzeit können Sie versuchen, einen Piranha zu fangen (Schonzeit vom 01.11. bis 01.03.). Aus Umweltschutzgründen verwenden wir keine Benzinmotoren.

Wanderungen

Unsere Wanderungen sind speziell dafür konzipiert, Flora und Fauna zu beobachten. Daher gehen wir sehr langsam und leise, da die Tiere sehr empfindlich auf Bewegungen und Geräusche reagieren. Es ist eine gute Idee, ein Fernglas mitzunehmen.

Optionale Jagartour (zubuchbar)

Buchen Sie die (optionale) ganztägige Jagartour in Porto Jofre dazu. Dies ist eine aufregende Flussfahrt mit einem Motorboot auf der Suche nach dem Jaguar im Schutzgebiet Meeting of the Waters. Diese Exkursion wird nur während der Trockenzeit von Juni bis November angeboten. Sichtungen sind nahezu garantiert.



4. Pantanal - Pousada Piuval

Zimmertyp: **Standard Einzelzimmer**

Verpflegungsart: **Vollpension**

Anzahl Nächte: **3**

Anzahl Zimmer: **1**

Upgrade Option: --> 191,-- €

Diese Lodge liegt inmitten des Pantanals an der Transpantaneira, eine unbefestigte Straße die durch das urwüchsige Naturgebiet führt. Es ist die erste Lodge, die Ihnen auf der Transpantaneira begegnet. Sie ist nur eine etwa 1 Autostunde von Cuiabá entfernt. Die 20 komfortablen Zimmer verfügen über Klimaanlage, Minibar, Deckenventilatoren, TV, Wi-Fi und einem eigenen Bad. Zu den Freizeiteinrichtungen gehören ein Schwimmbad, ein Volleyballfeld, ein Spielplatz, Mountainbikes und Aussichtstürme.

Die Gäste können wunderbar bei Getränken an der Schwimmbadbar oder im Restaurant die herrlichen regionalen Gerichte des Pantanals genießen. Täglich werden Exkursionen, wie Reiten, Fotosafaris, Bootstouren und Wanderungen angeboten. In der Umgebung können Sie hunderte Tierarten, Vögel und Fische sehen.

Der Aufenthalt ist auf Basis von Vollpension inklusive täglicher Exkursionen und den Transfers von und nach Cuiabá berechnet.

Englische Beschreibung des Arrangements:

Day 1 | Pick up from the airport or hotel and transfer to the Pantanal on paved road. Check-in and welcome drink, accommodation, ecological trek (Capão do Tuiuiu), dinner and overnight. (D)

Day 2 | Breakfast, horse riding. Lunch. Boat tour, dinner and overnight. (B, L, D)

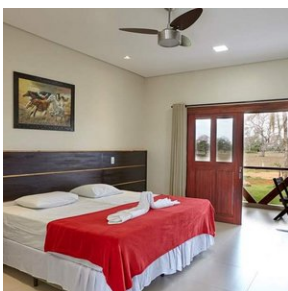
Day 3 | Early morning walk to observe the sunrise, breakfast. Morning free for activities. Lunch. In the afternoon, boat tour with piranha fishing and sunset. Dinner and overnight. (B, L, D)

Day 4 | Breakfast. Ecological trek (Capão do macaco). Lunch. Photographic Safari along the Transpantaneira road with alligator spotting on the way back to the lodge. Dinner and overnight. (B, L, D)

Day 5 | Excursions today will be planned according to the wishes of the client.

Day 6 | After breakfast, Ecological Trek (Capão do Acori). Lunch and return to Cuiabá airport in time to connection with departure flight or return to hotel. (B, L)

Note: The order of the tours above is defined by the Hotel, which will supply the schedule of the activities upon guest arrival.



5. Foz do Iguaçu - Tarobá Hotel

Zimmertyp: **Superior Einzelzimmer**

Verpflegungsart: **Frühstück inbegriffen**

Anzahl Nächte: **3**

Anzahl Zimmer: **1**

Upgrade Option: **im Angebot enthalten**

Dieses moderne Designerhotel im Stadtzentrum von Foz do Iguaçu bietet klimatisierte Unterkünfte mit Kabelfernsehen und Zimmerservice. Die Touristenattraktionen der Stadt sind vom Hotel aus per Bus rasch und bequem zu erreichen und auch der internationale Flughafen ist nur wenige Minuten entfernt. Zur Freizeitgestaltung gibt es einen Fitnessbereich, ein Spielzimmer und einen kleinen Swimmingpool auf der Terrasse. Jeden Morgen wird ein Frühstücksbuffet mit mehr als 40 regionalen Spezialitäten serviert.



Mittelklasse Hotels

1. Curitiba - Hotel Pestana Curitiba

Zimmertyp: **Superior Einzelzimmer**

Verpflegungsart: **Frühstück inbegriffen**

Anzahl Nächte: **4**

Anzahl Zimmer: **1**

Upgrade Option: **im Angebot enthalten**

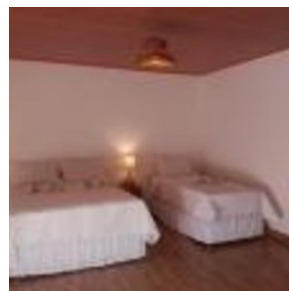
Das Pestana Curitiba liegt im eleganten Viertel Batel und bietet ein hohes Maß an Komfort und eine große Auswahl an Einrichtungen in der Nähe der wichtigsten Einkaufszentren, Restaurants und Geschäftszentren der Stadt.

Alle Zimmer im Pestana verfügen über Heizung, Klimaanlage und eine Minibar. Im eigenen Bad liegen kostenfreie Pflegeprodukte und ein Haartrockner für Sie bereit.

Nach einem erlebnisreichen Tag können Sie im Fitnesscenter oder im Innenpool entspannen oder eine Massage buchen.

Die Unterkunft liegt nur 19 km vom Flughafen Alfonso Pena entfernt und ist ideal für Geschäftsreisende und Urlauber gleichermaßen.

Curitiba Stadtzentrum ist bei Reisenden, die an Tourismus, Museen und Botanischen Gärten interessiert sind, sehr beliebt.



2. Cuiaba - Hotel Deville Prime

Zimmertyp: **Deluxe Einzelzimmer**

Verpflegungsart: **Frühstück inbegriffen**

Anzahl Nächte: **1**

Anzahl Zimmer: **1**

Upgrade Option: --> 33,-- €

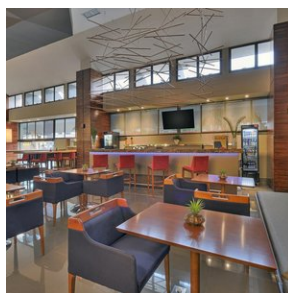
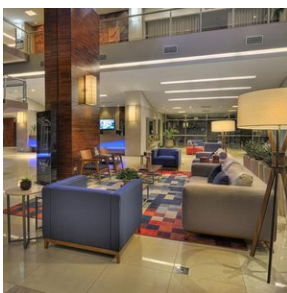
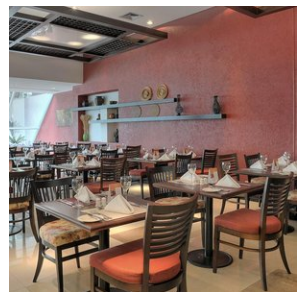
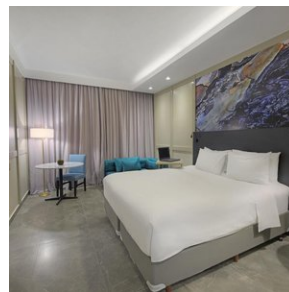
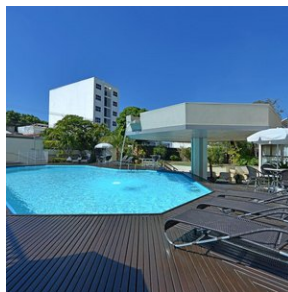
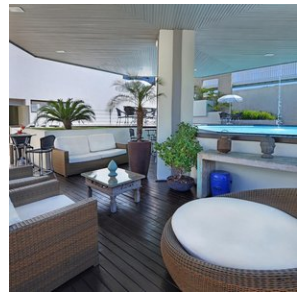
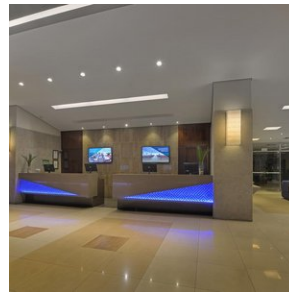
Das Hotel Deville Cuiabá Prime bietet Ihnen moderne Zimmer mit einem LCD-Kabel-TV, kostenfreiem WLAN sowie einem Pool und einem Spa. An der Unterkunft stehen Parkmöglichkeiten und verschiedene gastronomische Einrichtungen zur Verfügung.

Die klimatisierten 5-Sterne-Zimmer im Hotel Deville Prime Cuiabá bieten einen Safe und eine Minibar. Die weitere Ausstattung umfasst ein Telefon mit einem Anrufbeantworter und Durchwahlmöglichkeiten zu Hoteldienstleistungen. Alle Zimmer und die gesamte Unterkunft sind absolut rauchfrei.

Sie können im gut ausgestatteten Fitnesscenter trainieren und sich im Spielzimmer beim Billard vergnügen.

Das große Ventanas Restaurant empfängt Sie mit brasilianischer und internationaler Küche. In der Lobbybar können Sie sich von 01:30 Uhr bis 05:30 Uhr an einem Minibuffet bedienen. Die Poolbar ist rund um die Uhr geöffnet.

Das Hotel Deville Prime Cuiabá liegt in der Innenstadt von Cuiabá, 1,5 km vom Park Mãe Bonifácia und 10 km vom Flughafen Marechal Rondon entfernt.



3. Pantanal - Araras Eco Lodge

Zimmertyp: **Standard Einzelzimmer**

Verpflegungsart: **Vollpension**

Anzahl Nächte: **3**

Anzahl Zimmer: **1**

Upgrade Option: --> 458,-- €

Diese Lodge liegt inmitten des Pantanal an der Transpantaneira, eine unbefestigte Straße die durch das urwüchsige Naturgebiet führt. Die Lodge befindet sich in einem sehr differnten und gut geschützten Gebiet des Pantanal. Gäste der Lodge haben die Möglichkeit, an den Vogelbeobachtungs- Exkursionen, Wanderungen in der unberührten Natur, Kanutouren oder Pferdereien teil zu nehmen. Alle Ausflüge werden von sachkundigen zweisprachigen Naturführern begleitet.

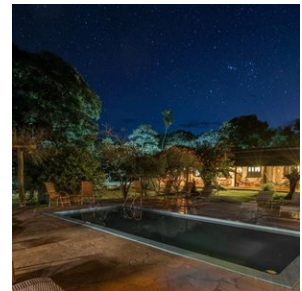
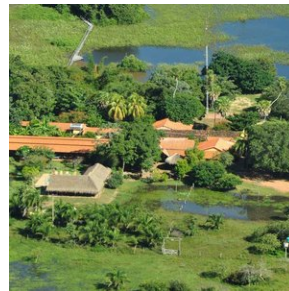
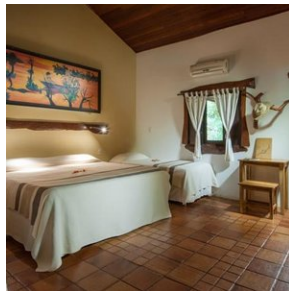
Sie machen Wanderungen um den Sonnenaufgang und Sonnenuntergang zu genießen. In der Umgebung können Sie von Aussichtspunkten aus, die sich in den Baumkronen befinden, das besondere Leben in der Wildnis beobachten.

Die Lodge bietet erstklassige Vogelbeobachtung, Trekking in unberührten Wäldern, Kanufahren, Reiten, Fotosafaris auf einem Lastwagen und Nachtausflüge - alles mit Unterstützung von erfahrenen zweisprachigen Naturführern. Auf der Waldpromenade können Sie verschiedene Vögel beobachten, darunter auch Hyazinth Aras. Zwei Türme mit einer Höhe von 12 und 25 Metern bieten einen Blick auf die überfluteten Feuchtgebiete und das Grasland von hoch über den Bäumen - ideal für Vogelbeobachter. Tapir, Marmoset, Agouti, Opossum und Brüllaffen sind nur einige der vielen Tiere, die regelmäßig gesehen werden, und Capybaras wandern regelmäßig durch den Essbereich!

Die Lodge wurde im lokalen Stil in völliger Harmonie mit der Umwelt erbaut und bietet eine gemütliche Atmosphäre. Die 19 Zimmer verfügen über eine Klimaanlage, insektengeschützte Fenster, einen Deckenventilator und ein eigenes Bad. Zur Ausstattung gehören ein Pool mit einem angrenzenden überdachten Bereich für Mahlzeiten sowie eine große Veranda mit Hängematten.

Der Aufenthalt ist auf Basis von Vollpension inklusive täglicher Exkursionen und den Transfers von und nach Cuiabá berechnet.

Es werden spezielle Touren für Vogelliebhaber, Fotografen und diejenigen, welche an abenteuerlichen Aktivitäten interessiert sind, wie Pferdereien und Camping angeboten (auf Anfrage).



Superior-Class Hotels

1. Blumenau - Villa do Vale Boutique & Bistro

Zimmertyp: **Standard Einzelzimmer**

Verpflegungsart: **Frühstück inbegriffen**

Anzahl Nächte: **2**

Anzahl Zimmer: **1**

Upgrade Option: --> 168,-- € für 2 Nächte

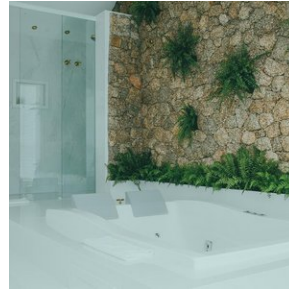
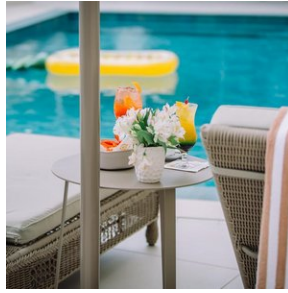
In Blumenau, 5 km vom Busbahnhof Blumenau entfernt, bietet Ihnen das Villa do Vale Boutique Hotel & Bistro Unterkünfte mit einem Restaurant, kostenfreie Privatparkplätze, ein Fitnesscenter und eine Bar. Neben einer Gemeinschaftslounge bietet das 5-Sterne-Hotel klimatisierte Zimmer mit kostenfreiem WLAN, die jeweils mit einem eigenen Bad ausgestattet sind. Die Unterkunft bietet eine 24-Stunden-Rezeption, Zimmerservice und eine Gepäckaufbewahrung.

Die Zimmer im Hotel verfügen über einen Schreibtisch und einen Flachbild-TV. Alle Zimmer verfügen über einen Kleiderschrank und einen Wasserkocher.

Im Villa do Vale Boutique Hotel & Bistro genießen Sie ein À-la-carte-oder ein amerikanisches Frühstück.

Freuen Sie sich auf einen Whirlpool und eine Sauna. Im Villa do Vale Boutique Hotel & Bistro können Sie Billard spielen.

Zu den beliebten Sehenswürdigkeiten in der Nähe des Hotels gehören das Theater Carlos Gomes, die Kathedrale Sao Paulo Apostolo und Castelinho da Havan. Der nächste Flughafen ist der Flughafen. Der internationale Flughafen Ministro Victor Konder liegt 55 km vom Villa do Vale Boutique Hotel & Bistro entfernt.



2. Florianópolis - Majestic Palace Hotel

Zimmertyp: **Deluxe Einzelzimmer**

Verpflegungsart: **Frühstück inbegriffen**

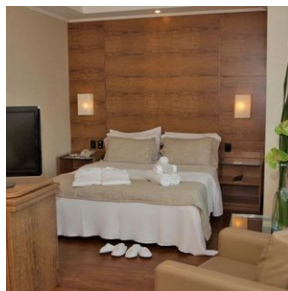
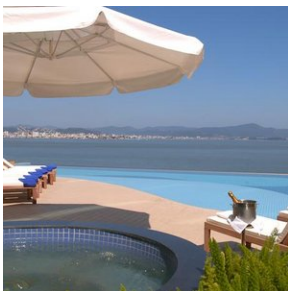
Anzahl Nächte: **1**

Anzahl Zimmer: **1**

Upgrade Option: **im Angebot enthalten**

Mit wunderschöner Aussicht auf die nördliche Bucht von Florianópolis bietet dieses 4-Sterne-Luxus Hotel Zimmer in 4 verschiedenen Kategorien. Alle Zimmer verfügen über Klimaanlage, Kingsize Betten, einen Kühlschrank und einen Safe.

Das Majestic Restaurant kreiert Farben- und Geschmackskombinationen weltweit zeitgemäßer Gerichte. Zu den Einrichtungen des Hotels gehören ein Spa- und Fitnesszentrum mit feuchter und trockener Sauna, ein Hydromassage Bad, Massageräume und Fitnessgeräte in Räumlichkeiten mit Blick auf die nördliche Bucht. Auch finden Sie dort ein 15 m langes Schwimmbad mit Sonnenterrasse.



Ausflüge

Ausflüge inklusive

1. Curitiba - Morretes Zugexkursion

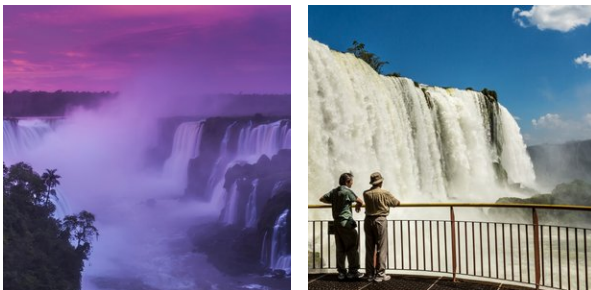
Curitiba bildet den Startpunkt für die aufregendste Zugreise der Welt; die Zugstrecke von Curitiba nach Paranguá; einfach ein Meisterwerk der Technik des späten 19. Jahrhunderts. Die Zug Route bringt Sie über Brücken und durch Tunnel entlang der Berge der ´Serra do Mar´ nach Morretes und Paranguá, beides historische Dörfer. Diese 2,5 Stunden dauernde Zugreise bietet traumhafte Aussichten auf Berge, Hügel und Täler. Nach Ankunft in Morretes machen Sie eine kurze Wanderung durch das Dorf. Danach geht die Fahrt mit einem Bus weiter zum Dorf Antonina. Hier können Sie unter anderem das historische Zentrum, da Theater und die ´Pilar´ Kirche besichtigen. An diesem Ort können Sie fantastische Aussichten über die gleichnamige Bucht genießen. Danach fahren Sie mit dem Zug zurück nach Morretes, wo ein landestypisches Mittagessen, genannt ´Barreado` serviert wird. Das traditionelle Gericht besteht aus Fisch, Garnelen und Bananenrum. Die Exkursion endet wieder in Curitiba, wo Sie an Ihrem Hotel abgesetzt werden.



2. Foz do Iguaçu - Besuch der brasilianischen Seite der Wasserfälle

Heute steht ein Ausflug zu der brasilianischen Seite der Wasserfälle auf dem Programm. Sie werden morgens an Ihrem Hotel mit einem privaten PKW abgeholt. (Dauer ca. 3 Std.)

Der Ausflug beginnt im Besucherzentrum des Iguaçu-Nationalparks. Von hier aus bringt ein Auto die Besucher bis zu den Wasserfällen. Sie werden entlang der subtropischen Vegetation des Nationalparks bis zu den Wasserfällen gebracht. Direkt neben den Wasserfällen gehen Sie zu Fuß zu den Canyons, wo Sie die spektakulären Panoramaaussichten über die Wasserfälle und den ´Devil´s Throat´ an der argentinischen Seite genießen können. Mit einem gläsernen Aufzug entlang einem Cliff können Sie hochfahren und einen wunderschönen Überblick von oben aus auf die Wasserfälle bekommen. (Eintritt in den Nationalpark nicht enthalten ca. 30,- USD pro Person)



3. Foz do Iguaçu - Besuch der argentinischen Seite der Wasserfälle

Morgens werden Sie an Ihrem Hotel abgeholt und zu der argentinischen Seite der Wasserfälle gebracht. (Dauer ca. 4 Std.)

Dieser Ausflug führt Sie über die 'Tandredo Neves'-Brücke nach Argentinien. Von dieser Seite aus bieten sich traumhafte Aussichten auf die Iguazu Canyons, wo Sie am Vortag waren und Sie können tatsächlich oberhalb der Wasserfälle laufen und zwar über die spektakuläre 'Devil's Throat'-Plattform, von der aus Sie eine fantastische Sicht auf die Wasserfälle und den subtropischen Regenwald haben. Den Höhepunkt dieses Ausfluges bildet die Aussicht von der Plattform in dem Moment, wenn Sie sich oberhalb des Randes vom 'Devil's Throat' befinden. Das enorme Wasservolumen, welches hier in den Abgrund stürzt, sorgt dafür, dass die Luft buchstäblich anfängt zu beben und eine spektakuläre Nebelwolke entsteht. Auf der argentinischen Seite der Wasserfälle gibt es verschiedene Lokalitäten, an denen Sie etwas trinken, oder eine Kleinigkeit essen können. (Der Eintritt in den Park ist nicht inkludiert und beträgt ca. 50 USD p .P.).



optionale Ausflüge

1. Curitiba - Citytour

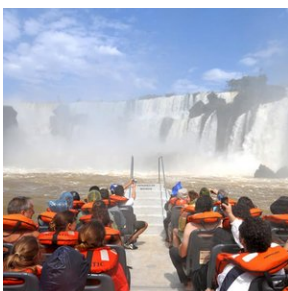
Im Rahmen dieser Tour werden Sie die wichtigsten Sehenswürdigkeiten der Stadt besuchen: den Tiradentes-Platz mit der Kathedrale, den Paço da Liberdade ('Palast der Freiheit'), die historische Universidade Federal, das Guaíra-Theater, das Oscar Niemeyer-Museum (das sogenannte 'Auge') und den Deutschen Wald. Außerdem werden Sie auch den Botanischen Garten, den Papstwald, die Ópera de Arame (wörtlich: 'Opernhaus aus Draht') und den Tanguá- sowie den Tingui-Park kennenlernen.

2. Foz do Iguazu - 'Gran Aventura' Dschungel- und Wasserfall-Bootsexkursion

Während des Besuches der argentinischen Seite der Wasserfälle ist auch eine fantastische Wasserfall-Bootsexkursion vorgesehen.

Sie werden nach Puerto Macuco gebracht, wo Sie 100 m zu einem Ponton hinabsteigen, um den 2. Teil der Reise anzutreten. Sie gehen an Bord eines Motorbootes für eine 6 km lange Bootstour. Hier geht es 2 km durch Stromschnellen, durch den Canyon des Iguacu Flusses zu den Wasserfällen. Nachdem Sie die Aussicht auf die ruhige Seite von San Martin Island genossen haben, kommen Sie zu dem Tres Mosqueteros Wasserfall, von wo aus Sie sowohl die brasilianische, wie auch die argentinische Seite und den Devil's Throat anschauen können. Weiter fährt das Boot dem Ufer der Insel entlang zu dem spannendsten Teil der Exkursion, bei der Sie bis in den San Martin Wasserfall kommen - dem größten Wasserfall. Das ist eine wunderschöne und unvergessliche Erfahrung.

Anschließend werden Sie zurück zum Hotel gebracht.



3. Foz do Iguazu - Exkursion Itaipu-Wasserkraftwerk

Diese private geführte Tour ist ideal für Gäste des Hotels Sheraton Iguazú, wo Sie von Ihrem Guide abgeholt werden. Unweit der spektakulären Iguazu-Wasserfälle haben die Brasilianer ihr eigenes Wunder erschaffen: das Itaipu-Wasserkraftwerk, eines der größten der Welt. Ganze 18 Jahre dauerte es, das am Paraná-Fluss an der brasilianisch-paraguayischen Grenze gelegene Riesenprojekt fertigzustellen. Die Baukosten betragen ca. 16 Milliarden Euro. Der Staudamm ist knappe 8 km lang und die Leistung der insgesamt 20 Turbinen beträgt unglaubliche 14.000 Megawatt.

Itaipu versorgt zehn brasilianische Bundesstaaten - unter anderem auch den Bundesdistrikt mit der Hauptstadt Brasília - und Paraguay mit Strom und erzeugt über 26% der in Brasilien sowie 20,6% der im gesamten Mercosul-Raum produzierten Energie. Das Wasserkraftwerk ist nicht nur als Energielieferant und Touristenattraktion von Bedeutung, sondern führte außerdem auch zur Gründung von Foz do Iguazu, das sich seither dank des florierenden Tourismus und des Handels mit den Nachbarländern zu einer blühenden Stadt entwickelt hat.

Die Führung beginnt beim Itaipu-Empfangszentrum, wo mittels Videovorführung die verschiedenen Stadien der Errichtung des Kraftwerks beschrieben werden und erklärt wird, wie dieses Meisterwerk der Ingenieurskunst funktioniert. Danach werden Sie die wichtigste Aussichtsplattform besuchen, die einen beeindruckenden Panoramablick über das Kraftwerk bietet und Ihnen die unglaublichen Dimensionen der Anlage vor Augen führt.

Anm.: Eintrittspreis ist nicht inbegriffen.

Dauer: 2½ Stunden

