



Pousada Piuval PDF

Reisecode: 148

4 Tage

Diese Lodge liegt inmitten des Pantanals an der Transpantaneira, eine unbefestigte Straße die durch das urwüchsige Naturgebiet führt. Es ist die erste Lodge, die Ihnen auf der Transpantaneira begegnet. Sie ist nur eine nur etwa 1 Autostunde von Cuiaba entfernt.

Buchungsprozedere:

Haben Sie Interesse an diesem Baustein? Möchten Sie diesen separat buchen oder eventuell in eine Rundreise integrieren? Dann nehmen Sie einfach Kontakt mit uns auf und wir machen Ihnen ein persönliches Angebot.

Vorteile Reiseangebot:

- **Kostenlos und unverbindlich:**

Ihr persönliches Reiseangebot stellen wir gratis und unverbindlich für Sie zusammen. Sie verpflichten sich zu nichts. Ihr Reiseangebot erhalten Sie in der Regel innerhalb von 2 Werktagen.

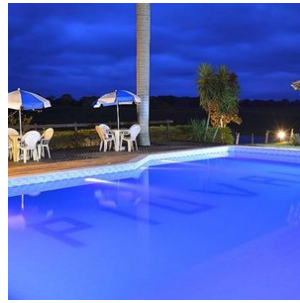
- **Flexibilität:**

Verkürzen oder verlängern: Sind Sie an der Reise in der vorgestellten Variante grundsätzlich interessiert, möchten diese Reise aber verkürzen oder verlängern, oder vielleicht mit einem anderen Ziel in Brasilien kombinieren? Kein Problem; wir berücksichtigen Ihre Wünsche bei Ihrem persönlichen Reiseangebot.

- **Die exakte Reisesumme wird berechnet unter Berücksichtigung**

- der Anzahl, sowie der Zusammenstellung der Reisegruppe. Der mittlere Preis pro Person variiert, wenn Sie zum Beispiel alleine reisen, oder zu zweit, oder es sich um eine Familienreise mit 4 Personen handelt.

- ✓ **MEIST GEBUCHTE POUSADA IM PANTANAL**
- ✓ **BESTES PREIS - LEISTUNGSVERHÄLTNIS DER TOURISTENKLASSE LODGES**
- ✓ **ENTDECKEN SIE DAS PANTANAL**



Beschreibung

Inklusive:

- **Unterkunft:**

In der selektierten Lodge ist ein Standardzimmer inkludiert.

- **Mahlzeiten:**

Das Arrangement ist auf Basis von Vollpension.

- **Transfers:**

Transfer von Cuiabá zur Lodge und zurück sind inkludiert.

- **Exkursionen:**

Täglich stehen Exkursionen in Begleitung von erfahrenen englischsprachigen Natur Guides auf dem Programm, im Arrangement inkludiert. Anderssprachige Guides auf Anfrage.

- **Reisebegleitung:**

Während der Reise bieten wir für jedes Ziel in Brasilien eine lokale Vertretung an, an die Sie sich wenden können - für Tipps, Unterstützung und optionale Exkursionen. So reisen Sie auf individueller Basis, aber jederzeit mit Unterstützung vor Ort.

- **Sicherheiten:**

Reisespezialist Brasilien, kurz ´RSB´ genannt, ist die deutsche ´BRS´ (Brazilië Reis specialist), eine niederländische Reiseorganisation mit einem sehr ausgebreiteten Reiseangebot nach Brasilien. Reisespezialist Brasilien ist Mitglied der SGR (Reiseschutzbrief NL), DRV (Deutscher Reiseverband), der ANVR und dem Katastrophenschutzfonds. Hierdurch sind Sie sicher, dass RSB den strengsten Anforderungen genügt, die man von Reiseorganisationen erwarten kann. Die Stiftung Garantiefond Reisegelder ´Stichting Garantiefonds Reisgelden (SGR)`, schützt vorausbezahlte Reisegelder von Reisenden, die bei einem SGR-Mitglied eine Reise buchen. Alle Vereinbarungen bezüglich Reise- und Aufenthalt sind durch die SGR finanziell abgedeckt entsprechend der Garantieregelung der SGR (www.sgr.nl).

Nicht inkludiert:

Flüge:

- Die Flüge nach und innerhalb von Brasilien werden durch verschiedene Airlines angeboten. Angesichtes der täglich unterschiedlichen Optionen bezüglich der Flüge nach und innerhalb von Brasilien suchen wir gemeinsam mit Ihnen unter Berücksichtigung der besten Tarife und der gewünschten Reisedauer nach den jeweils günstigsten Flugplänen. Diese Tarife ändern täglich, weshalb wir diese nicht in die Reisesumme auf dieser Seite mit aufgenommen haben.

Bei dieser Reise raten wir Ihnen, den Flughafen Cuiabá zu avisieren, wo dieses Arrangement beginnt. Gerne können Sie Kontakt mit uns aufnehmen, damit wir für Sie die günstigsten Flüge zu Ihrem gewünschten Reisedatum finden können.

- **Beitrag Katastrophenschutzfonds - € 2,50 pro Buchung**

- **Buchungskosten: € 25,- pro Buchung**

Reisesumme:

- Die angegebene Reisesumme bei unseren Beispiel Rundreisen ist vom Grundsatz her ein guter Indikator. Jedoch kommt es vor, dass ein bestimmtes Hotel zu Ihrem gewünschten Reisedatum nicht verfügbar ist und sich durch ein alternatives Hotel der Preis etwas ändert. Während der Feiertage verlangen die Hotels auch üblicherweise höhere Preise. Informieren Sie sich bei uns nach den Mehrkosten.
- Alle Preise sind auf Grundlage der Teilnahme von 2 Personen kalkuliert. Falls mehr als 2 Personen an der Reise teilnehmen, fällt der Preis pro Person etwas, da die Kosten für die Transfers und die Exkursionen mit den anderen Reiseteilnehmern geteilt werden. Bei der Teilnahme von 1 Person steigt die Reisesumme, da bekanntermaßen alle Leistungen, wie Hotelzimmer, Transferkosten und Exkursionen preismäßig steigen. Erkundigen Sie sich bei uns nach den zusätzlichen Kosten.

Reisedetails

1. Cuiabá - Piuval Lodge (Start 4-tägiges Pantanal Arrangement)

Sie werden an Ihrem Hotel oder am Flughafen von Cuiabá per Transfer zu der Piuval Lodge gebracht. Nach Ihrer Ankunft dort bekommen Sie ein Willkommensgetränk und Sie können Ihr Gepäck auf Ihr Zimmer bringen. Mittags ist dann eine ökologische Wanderung geplant, um die Flora und Fauna des Pantanals zu entdecken.

Nach dem Abendessen steht der Rest des Abends zu Ihrer freien Verfügung.

Der Aufenthalt in der Piuval Lodge ist auf Basis von Vollpension und inklusive der täglich statt findenden Ausflüge.

2. Piuval Lodge (Tag 2, 4-tägiges Pantanal Arrangement)

Der heutige Tag steht vollends im Zeichen des Pantanals und Sie werden diese wunderschöne Landschaft mit ihrer Flora und Fauna weiter entdecken. Nach dem Frühstück startet die Exkursion, bei denen die Guides Sie mitnehmen auf einen wunderschönen Ausritt. Die Pferde sind sehr zahm, daher auch für unerfahrene Reiter geeignet. Zu Mittag wird ein leckeres Essen in Buffetform serviert.

Nachmittags geht es dann mit motorisierten Kanus auf Entdeckungsreise. Die erfahrenen Fremdenführer weisen Sie auf Vögel und andere Tiere hin, die verborgen entlang der Wasserlinie und im Wasser leben. Während dieser Tour werden Sie auch nach Piranhas angeln und den wunderschönen Sonnenuntergang genießen.

Nach dem Abendessen steht Ihnen der Rest des Abends zur freien Verfügung.

3. Piuval Lodge (Tag 3, 4-tägiges Pantanal Arrangement)

Nach dem Frühstück steht ein schöner Ausflug auf dem Programm. Sie können das Pantanal noch besser per Pferd oder per Boot kennen lernen. Sagen Sie in der Lodge, wo Ihre Vorlieben sind.

Am späten Nachmittag ist dann eine Wildlife Exkursion mit einem 4X4 Geländewagen entlang der Transpanteira Straße, um Kaimane zu beobachten.

Nach dem Abendessen steht dann der restliche Abend zu Ihrer freien Verfügung.

4. Piuval Lodge - Cuiabá (Ende 4-tägiges Pantanal Arrangement)

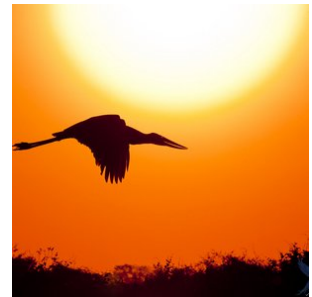
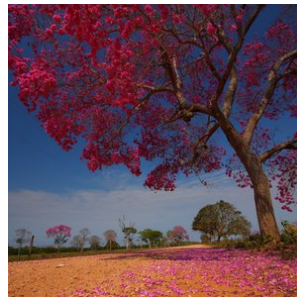
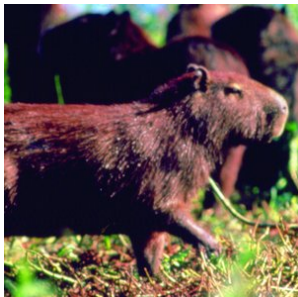
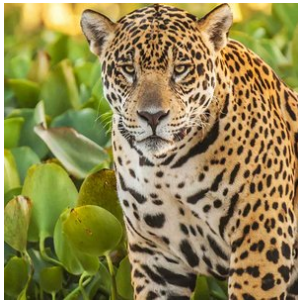
Nach dem Frühstück findet noch eine ökologische Trecking-Tour statt, wonach Ihr Aufenthalt im Pantanal endet. Sie werden per Transfer nach Cuiabá gebracht und dort entweder an Ihrem Hotel oder am Flughafen abgesetzt, abhängig vom weiteren Reiseverlauf.

Reiseziele

1. Pantanal-Nord

Die gigantische Tiefebene, die während der Regensaison (Dezember bis März) größtenteils überflutet wird, bildet das größte Feuchtgebiet der Welt. Mit einer beeindruckenden Oberfläche von ca. 150.000 Quadratkilometern sind die Feuchtgebiete des Pantanals mehr als 3 mal so groß wie die Niederlande. Ein einzigartiges Gebiet mit wunderschöner Vegetation und unzähligen Flüssen und Seen. Es ist die beste Gegend von Brasilien, um die ganz besondere Tierwelt zu bewundern, so wie den seltenen und eleganten Jaguar, wilde Papageien, Ameisenbären, Wildschweine, Capybaras, schwarze Kaimane und mehr als 600 verschiedene Vogelsorten, sowie zum Beispiel den Jabiru. Eine Safari zu dieser besonderen Wildnis ist eine einzigartige Erfahrung und eine unvergleichbare Gelegenheit, seltene Tiere zu beobachten und in der Natur zu fotografieren.

Zweifelloos ist der Besuch des Pantanals der Höhepunkt jeder Reise. Das Gebiet verfügt über diverse Lodges in verschiedenen Kategorien meistens auch auf Basis von Vollpension und inklusive täglicher Exkursionen. Cuiaba bildet das Entré zum nördlichen Pantanal. **Das südliche Pantanal ist von Campo Grande aus besser zu erreichen.** Der Unterschied zum nördlichen Pantanal besteht darin, dass Sie den südlichen Teil besser mit Bonito, der Hauptstadt des brasilianischen Ökotourismus kombinieren können.



Hotels

Touristenklasse Hotels

1. Pantanal - Pousada Piuval

Diese Lodge liegt inmitten des Pantanals an der Transpantaneira, eine unbefestigte Straße die durch das urwüchsige Naturgebiet führt. Es ist die erste Lodge, die Ihnen auf der Transpantaneira begegnet. Sie ist nur eine etwa 1 Autostunde von Cuiaba entfernt. Die 20 komfortablen Zimmer verfügen über Klimaanlage, Minibar, Deckenventilatoren, TV, Wi-Fi und einem eigenen Bad. Zu den Freizeiteinrichtungen gehören ein Schwimmbad, ein Volleyballfeld, ein Spielplatz, Mountainbikes und Aussichtstürme.

Die Gäste können wunderbar bei Getränken an der Schwimmbadbar oder im Restaurant die herrlichen regionalen Gerichte des Pantanals genießen. Täglich werden Exkursionen, wie Reiten, Fotosafaris, Bootstouren und Wanderungen angeboten. In der Umgebung können Sie hunderte Tierarten, Vögel und Fische sehen.

Der Aufenthalt ist auf Basis von Vollpension inklusive täglicher Exkursionen und den Transfers von und nach Cuiabá berechnet.

Englische Beschreibung des Arrangements:

Day 1 | Pick up from the airport or hotel and transfer to the Pantanal on paved road. Check-in and welcome drink, accommodation, ecological trek (Capão do Tuiuiu), dinner and overnight. (D)

Day 2 | Breakfast, horse riding. Lunch. Boat tour, dinner and overnight. (B, L, D)

Day 3 | Early morning walk to observe the sunrise, breakfast. Morning free for activities. Lunch. In the afternoon, boat tour with piranha fishing and sunset. Dinner and overnight. (B, L, D)

Day 4 | Breakfast. Ecological trek (Capão do macaco). Lunch. Photographic Safari along the Transpantaneira road with alligator spotting on the way back to the lodge. Dinner and overnight. (B, L, D)

Day 5 | Excursions today will be planned according to the wishes of the client.

Day 6 | After breakfast, Ecological Trek (Capão do Acori). Lunch and return to Cuiabá airport in time to connection with departure flight or return to hotel. (B, L)

Note: The order of the tours above is defined by the Hotel, which will supply the schedule of the activities upon guest arrival.

