



Erleben Sie Brasilien
mit ReiseSpezialist Brasilien

VZR
Garant



Telefon +31 35 6284427

E-Mail info@reisespezialistbrasilien.de



15-tägige Rundreise 'Beleza do Sul' PDF

Dieses ist eine komplette Rundreise durch den Süden Brasiliens. Erleben Sie die Highlights von diesem Teil des Landes und besuchen Sie die Wasserfälle von Foz do Iguaçu, erleben Sie eine der aufregendsten Zugreisen der Welt, entdecken Sie die Gaucho Kultur des Südens und genießen Sie die Natur an einem der wunderschönen Strände von Florianópolis; die Einheimischen nennen diesen Ort auch gerne liebevoll 'Floripa'.

Während des deutschen Sommers ist es im Süden Brasiliens etwas kühl, so dass die beste Reisezeit für diese Reise zwischen Oktober und Mai ist.

Buchungsprozedere:

Haben Sie Interesse an dieser Rundreise? Dann nehmen Sie einfach Kontakt mit uns auf und wir machen Ihnen ein persönliches Angebot. Vorteile Reiseangebot: Kostenlos und unverbindlich: Ihr persönliches Reiseangebot stellen wir gratis und unverbindlich für Sie zusammen. Sie verpflichten sich zu nichts. Ihr Reiseangebot erhalten Sie in der Regel innerhalb von 2 Werktagen.

Aktueller Flugplan:

Wir suchen für Sie die logistisch passenden Flüge zu scharf kalkulierten Preisen heraus und nehmen den aktuellen Flugplan mit Rücksicht auf Ihr gewünschtes Reisedatum in dem Angebot mit auf.

Flexibilität:

Verkürzen oder verlängern: Sind Sie an der Reise in der vorgestellten Variante grundsätzlich interessiert, möchten diese Reise aber verkürzen oder verlängern, oder vielleicht ein Ziel der Beispielreise mit einem anderen Ziel tauschen? Kein Problem; wir berücksichtigen Ihre Wünsche bei Ihrem persönlichen Reiseangebot. Außerdem richten wir uns bezüglich der

geplanten Exkursionen nach Ihren persönlichen Interessensgebieten.
Erzählen Sie uns, was Sie gerne während Ihrer Reise unternehmen möchten
und wir zeigen Ihnen die Möglichkeiten.

Die exakte Reisesumme wird berechnet unter Berücksichtigung

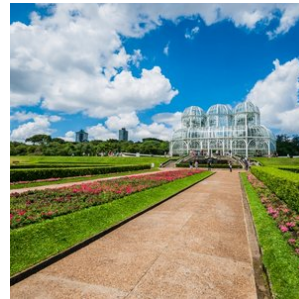
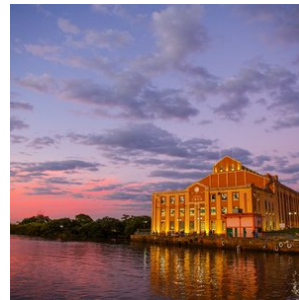
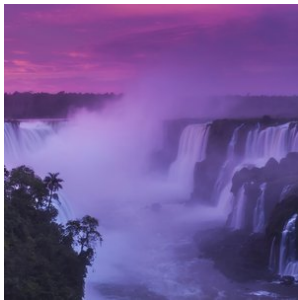
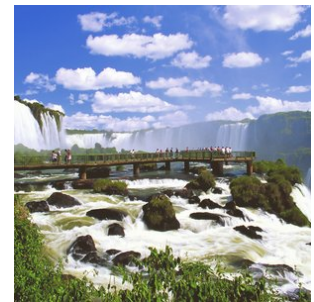
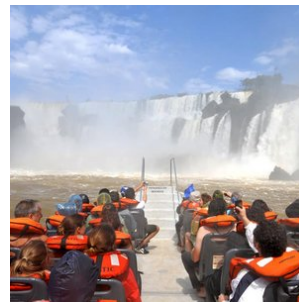
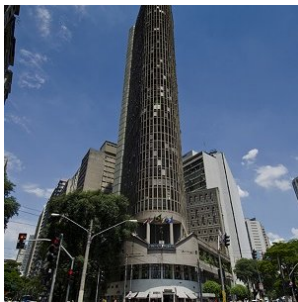
- der Anzahl, sowie der Zusammenstellung der Reisegruppe. Der mittlere Preis pro Person variiert, wenn Sie zum Beispiel alleine reisen, oder zu zweit, oder es sich um eine Familienreise mit 4 Personen handelt.
- die gewünschte Hotelkategorie, wie zum Beispiel Touristenklasse, Superior Klasse oder ein Mix daraus
- des selektierten Flugplanes

Reisecode: 017

ab **1.850,00 €** p.p.

15 Tage

- ✓ **HÖHEPUNKTE SÜD BRASILIEN**
- ✓ **DIE SCHÖNSTE ZUGREISE DER WELT**
- ✓ **WASSERFÄLLE VON FOZ DO IGUAÇU**
- ✓ **AUSTERN KOSTEN IN FLORIPA**
- ✓ **WEINPROBE IN PORTO ALEGRE**
- ✓ **WUNDERSCHÖNE STRÄNDE IN FLORIPA**





Beschreibung

- **Inklusive:**

- **Unterkünfte:**

Nach Wahl in einem Touristenklasse oder Superior Hotel

In dem gewählten Hotel sind Standardzimmer im Angebot enthalten. Tatsächlich ist es möglich zum Beispiel ein Upgrade für eine Suite, ein Luxus Zimmer oder ein Familienzimmer zu buchen. Die Möglichkeiten sind in den einzelnen Hotels unterschiedlich. Informieren Sie sich bei uns nach den Optionen. Sollte es vorkommen, dass die beschriebenen Unterkünfte keine Verfügbarkeit haben, bieten wir eine passende Alternative in der gewünschten Klasse an.

- **Mahlzeiten:**

Bei allen Hotels ist das Frühstück inklusive, falls nicht anders beschrieben.

- **Transfers:**

Die Transfers können sowohl in Gesellschaft anderer Touristen, wie auch als Privattransfers angeboten werden. In der Beschreibung wird pro Transfer angegeben, ob diese in Gesellschaft anderer Touristen oder auf privater Basis stattfinden.

- **Exkursionen Möglichkeiten:**

Die Exkursionen können sowohl in Gesellschaft anderer Touristen, wie auch auf privater Basis werden. In der Beschreibung wird pro Exkursion angegeben, ob diese in Gesellschaft anderer Touristen oder auf privater Basis stattfinden. Die Ausflüge, die in der Beschreibung angegeben sind, sind in dem Arrangement enthalten. Optionale Exkursionen stehen auf einer separaten Seite. Diese können Sie selbstverständlich zu buchen, falls an den entsprechenden Tagen nichts anderes geplant ist.

- **Reisebegleitung:**

Während der Reise bieten wir für jedes Ziel eine lokale Vertretung an, an die Sie sich wenden können - für Tipps, Unterstützung und optionale Exkursionen. So reisen Sie auf individueller Basis, aber jederzeit mit Unterstützung.

- **Sicherheiten:**

Reisespezialist Brasilien, kurz 'RSB' genannt, ist die deutsche 'BRS' (Brazilië Reis specialist), eine niederländische Reiseorganisation mit einem sehr ausgebreitetem Reiseangebot nach Brasilien. Reisespezialist Brasilien ist Mitglied der SGR (Reiseschutzbrief NL), DRV (Deutscher Reiseverband), der ANVR und dem Katastrophenschutzfonds. Hierdurch sind Sie sicher, dass RSB den strengsten Anforderungen genügt, die man von Reiseorganisationen erwarten kann. Die Stiftung Garantiefond Reisegelder 'Stichting Garantiefonds Reisgelden (SGR)', schützt vorausbezahlte Reisegelder von Reiseenden, die bei einem SGR-Mitglied eine Reise buchen. Alle Vereinbarungen bezüglich Reise- und Aufenthalt sind durch die SGR finanziell abgedeckt entsprechend der Garantieregelung der SGR (www.sgr.nl)

- **Nicht inkludiert:**

- **Flüge:**

Die Flüge nach und innerhalb von Brasilien werden durch verschiedene Airlines angeboten. Angesichts der täglich unterschiedlichen Optionen bezüglich der Flüge nach und innerhalb von Brasilien suchen wir gemeinsam mit Ihnen unter Berücksichtigung der besten Tarife und der gewünschten Reisedauer nach den jeweils günstigsten Flugplänen. Diese Tarife ändern täglich, weshalb wir diese nicht in die Reisesumme auf dieser Seite mit aufgenommen haben. Gerne können Sie Kontakt mit uns aufnehmen, damit wir für Sie die günstigsten Flüge zu Ihrem gewünschten Reisedatum finden können.

- **Beitrag Katastrophenschutzfonds:** € 2,50 pro Buchung

- **Buchungskosten:** € 25,- pro Buchung

- **Reisesumme:**

- Die angegebene Reisesumme bei unseren Beispiel Rundreisen ist vom Grundsatz her ein guter Indikator. Jedoch kommt es vor, dass ein bestimmtes Hotel zu Ihrem gewünschten Reisedatum nicht verfügbar ist und sich durch ein alternatives Hotel der Preis etwas ändert. Während der Feiertage verlangen die Hotels auch üblicherweise höhere Preise. Informieren Sie sich bei uns nach den Mehrkosten.

- Alle Preise sind auf Grundlage der Teilnahme von 2 Personen kalkuliert. Falls mehr als 2 Personen an der Reise teilnehmen, fällt der Preis für die Transfers und Exkursionen pro Person geringfügig. Bei der Teilnahme von 1 Person steigt die Reisesumme, da bekanntermaßen alle Leistungen, wie Hotelzimmer, Transfers und Exkursionen preismäßig steigen. Erkundigen Sie sich bei uns nach den zusätzlichen Kosten.

Reisedetails

1. São Paulo - Ankunft

Nach Ihrer Ankunft am Flughafen in São Paulo werden Sie willkommen geheißen und per privatem Transfer zu Ihrem Hotel in einer zentralen Lage in São Paulo gebracht. Der Rest des Tages steht zu Ihrer freien Verfügung.

- Wählen Sie zwischen Touristen- und Superior Klasse Hotels während Ihres Aufenthaltes in São Paulo

2. São Paulo - City Tour (Dauer 4 Stunden)

Heute steht eine 4-stündige City Tour auf dem Programm, währenddessen Sie die Gelegenheit haben, diese enorme Stadt kennen zu lernen. Die Tour wird von englischsprachigen Guides begleitet. Sie werden an Ihrem Hotel abgeholt und nach der Tour setzt man Sie wieder an Ihrem Hotel ab.

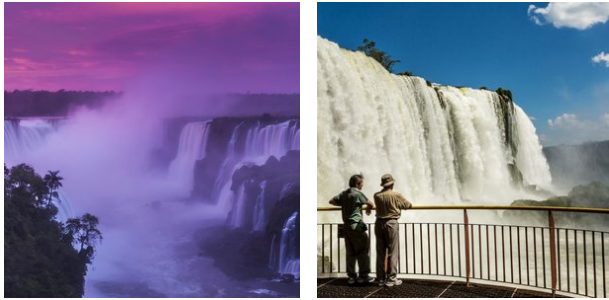
3. São Paulo - Foz do Iguaçu

Heute endet das Arrangement in São Paulo. Sie werden an Ihrem Hotel abgeholt und zum Flughafen gebracht. Von dort aus startet der inländische Flug nach Foz do Iguaçu. Nach Ihrer Ankunft dort werden Sie willkommen geheißen und per privatem Transfer zu Ihrem Hotel gebracht. Der Rest des Tages steht zu Ihrer freien Verfügung.

- Wählen Sie zwischen Touristen- und Superior Klasse Hotels während Ihres Aufenthaltes in Foz do Iguaçu

4. Foz do Iguacu - Exkursion brasilianische Seite Wasserfälle

Heute ist eine 3 stündige, private Exkursion zu der brasilianischen Seite der Wasserfälle von Foz do Iguacu geplant. Sie werden an Ihrem Hotel abgeholt und nach der Exkursion auch wieder dort abgesetzt.



5. Foz do Iguacu - Exkursion argentinische Seite der Wasserfälle

Heute ist eine 4- stündige, private Exkursion zu der argentinischen Seite der Wasserfälle von Foz do Iguacu geplant. Sie werden an Ihrem Hotel abgeholt und nach der Exkursion auch wieder dort abgesetzt.

Während dieser Tour an der argentinischen Seite der Wasserfälle besteht auch die Möglichkeit, eine fantastische Dschungel- und Bootsexkursion zu den Wasserfällen zu buchen, die Gran Aventura Boots Tour.

6. Foz do Iguacu - Curitiba

Heute endet das Arrangement in Foz do Iguacu. Sie werden an Ihrem Hotel abgeholt und per privatem Transfer zum Flughafen gebracht. Von dort aus startet der inländische Flug nach Curitiba. Nach Ihrer Ankunft dort werden Sie willkommen heißen und per privatem Transfer zu Ihrem Hotel gebracht.

- Wählen Sie zwischen Touristen- und Superior Klasse Hotels während Ihres Aufenthaltes in Curitiba

7. Curitiba - Fahrrad Tour Parks und Monumente

Heute steht eine sowohl angenehme, wie auch entspannte Fahrradtour auf dem Programm. Nehmen Sie ein Taxi zu dem Sammelpunkt, von dem die ca. 3-stündige Tour (15 km) startet. Unterwegs werden ein paar Stopps zum Ausruhen, um Fotos zu machen und etwas zu essen, eingelegt. Der Rest des Tages steht zur freien Verfügung.

8. Curitiba - Spektakuläre Zugfahrt

Heute steht eine aufregende Exkursion in Gemeinschaft mit anderen Touristen auf dem Programm. Sie werden an Ihrem Hotel abgeholt und zum Bahnhof gebracht, wo die Eisenbahnfahrt beginnt. Curitiba bildet den Startpunkt für die aufregendste Zugreise der Welt; die Zugstrecke von Curitiba nach Paranguá; einfach ein Meisterwerk der Technik des späten 19. Jahrhunderts. Die Zug Route bringt Sie über Brücken und durch Tunnel entlang der Berge der ´Serra do Mar´ nach Morretes und Paranguá, beides historische Dörfer. Diese 2,5 Stunden dauernde Zugreise bietet traumhafte Aussichten auf Berge, Hügel und Täler. Die Exkursion endet wieder in Curitiba, wo Sie an Ihrem Hotel abgesetzt werden. Der Rest des Tages steht zu Ihrer freien Verfügung.

9. Curitiba - Porto Alegre

Heute endet Ihr Aufenthalt in Curitiba. Sie werden an Ihrem Hotel abgeholt und per privatem Transfer zum Flughafen gebracht. Von dort aus startet der inländische Flug nach Porto Alegre. Nach Ihrer Ankunft dort werden Sie willkommen geheißen und per privatem Transfer zu Ihrem Hotel gebracht. Der Rest des Tages steht zu Ihrer freien Verfügung.

- Wählen Sie zwischen Touristen- und Superior Klasse Hotels während Ihres Aufenthaltes in Porto Alegre

10. Porto Alegre - City Tour (Dauer 3 Stunden)

Heute ist eine 3-stündige private City Tour geplant, um Porto Alegre besser kennen zu lernen.

Sie werden an Ihrem Hotel abgeholt und wieder abgesetzt. Der Rest des Tages steht zu Ihrer freien Verfügung.

11. Porto Alegre - freier Tag

Der heutige Tag in Porto Alegre steht zu Ihrer freien Verfügung. Gelegenheit, die Umgebung von Praia Forte zu erkunden. Es gibt auch diverse Möglichkeiten, Ausflüge im vorab bei uns zu buchen.

12. Porto Alegre - Florianópolis

Heute geht es zu Ihrem nächsten Ziel in Süd Brasilien, nämlich Florianópolis. Sie werden an Ihrem Hotel abgeholt und zum Flughafen gebracht. Von dort aus startet der inländische Flug nach Florianópolis. Nach Ihrer Ankunft dort werden Sie willkommen geheißen und per privatem Transfer zu Ihrem Hotel gebracht. Der Rest des Tages steht zu Ihrer freien Verfügung.

- Wählen Sie zwischen Touristen- und Superior Klasse Hotels während Ihres Aufenthaltes in Florianópolis

13. Florianópolis - abwechslungsreiche Tages Exkursion (wandern, Natur und Gastronomie)

Heute steht eine abwechslungsreiche Tages Exkursion auf dem Programm. Sie werden an Ihrem Hotel abgeholt und nach dem Ausflug wieder zurück gebracht. Die Exkursion umfasst eine 2-stündige Wanderung mit einem anschließenden Besuch des Gebietes Ribeirão da Ilha, wo die berühmten Austern von Florianópolis herkommen. Hier bekommen Sie die Gelegenheit, zu Mittag zu essen und danach können Sie den Sonnenuntergang genießen, der hier wunderschön ist.

14. Florianópolis - Freier Tag

Dieser Tag steht zu Ihrer freien Verfügung.

15. Florianópolis - Flughafen

Heute endet der Aufenthalt in Florianópolis. Sie werden an Ihrem Hotel abgeholt und per privatem Transfer zum Flughafen gebracht. Von hier aus geht es zu Ihrem nächsten Ziel Ihrer Wahl. Ende des Arrangements

Reiseziele

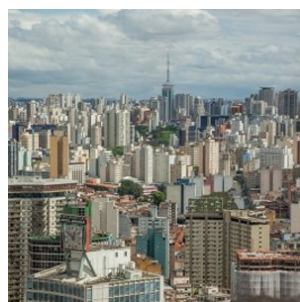
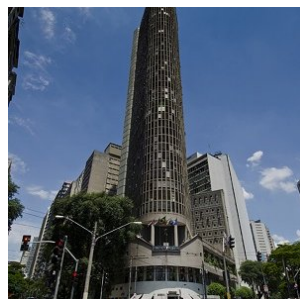
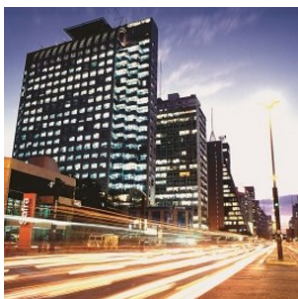
1. São Paulo

São Paulo ist die Hauptstadt des gleichnamigen Bundesstaates und größte Stadt Brasiliens. Die Stadt ist das wichtigste Wirtschafts-, Finanz- und Kulturzentrum sowie Verkehrsknotenpunkt des Landes. São Paulo ist der größte industrielle Ballungsraum in Lateinamerika. Im administrativen Stadtgebiet von São Paulo leben rund 12 Millionen Menschen. Die Metropolregion Grande São Paulo hat 21 Millionen Einwohner und ist damit eine der größten Städte der Erde sowie die bevölkerungsreichste Stadt auf der Südhalbkugel. Insgesamt gesehen ist São Paulo - je nach zugrundeliegender Statistik - die fünft- oder sechstgrößte Metropolregion auf der Welt.

Durch die Flughäfen Guarulhos und Congonhas ist São Paulo ein Knotenpunkt für den nationalen, wie auch internationalen Luftverkehr. Während einer Rundreise durch Brasilien werden Sie sehr wahrscheinlich hier einen Zwischenstopp haben.

Trotz seiner gigantischen Dimension befinden sich die wichtigsten Anziehungspunkte São Paulo's in einem kompakten Gebiet, dem alten Stadtzentrum, das bequem mit der Metro oder dem Bus zu erreichen ist. Die Stadt ist durch zahlreiche Einwanderer aus aller Welt multikulturell geprägt mit wesentlichen portugiesischen, italienischen, deutschen, libanesischen und japanischen Einflüssen. Die Einwohner der Stadt São Paulo heißen "paulistanos". Während mit "Paulista" eigentlich die Einwohner des Bundesstaats gemeint sind, verwendet man diesen Begriff auch häufig verallgemeinernd für die Bewohner der Metropole. An dem Platz 'Praça da Sé' finden Sie die gleichnamige Neo-gotische Kathedrale. Westlich liegt der vornehmste Platz der Stadt, der 'Praça da República'. Hier ist das alte Zentrum der Stadt mit vielen Büros, Geschäften und ihren ersten Wolkenkratzern. Einer dieser Wolkenkratzer ist der 42-stöckige Edifício Itália, einer der höchsten von São Paulo. In dem obersten Stockwerk können Sie sehen, was man unter einer Betonwüste versteht.

São Paulo ist eine echte Emigrantenstadt mit unter anderem großen japanischen (Stadtteil Liberdade) und italienischen (Stadtteil Bela Vista) Kolonien. All das führt zu einem kulturellen Mix und bringt dadurch einen phantastischen Vorteil mit sich. Sie können super gut in São Paulo ausgehen und auch sehr lecker essen. Egal, welchen musikalischen Stil, oder welche kulinarischen Genüsse Sie bevorzugen, São Paulo bietet alles an und zwar täglich 24 Stunden. In der Tat ist São Paulo besonders für Geschäftsleute ein sehr wichtiges Ziel.



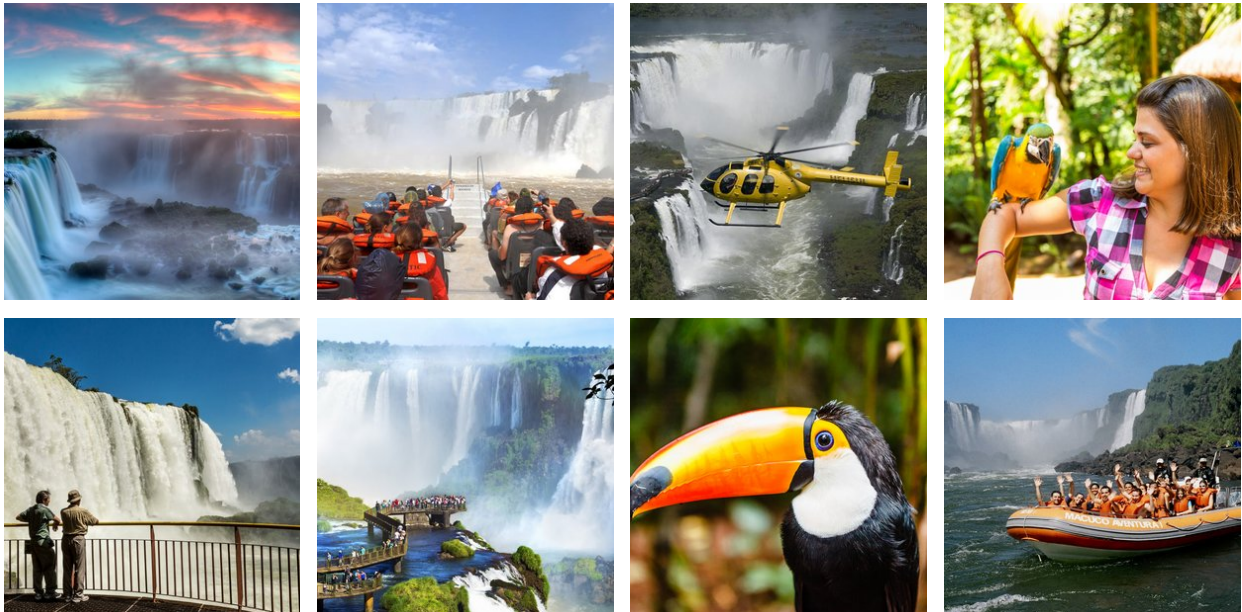
2. Foz do Iguaçu

Dies ist zweifellos eines der spektakulärsten Anziehungspunkte Brasiliens. Nicht weniger als 275 Wasserfälle befinden sich in einem Gebiet von 2,7 km und bilden den mächtigen 'Foz do Iguaçu'. In dessen Herz hören, sehen und fühlen Sie den 'Devil's Throat', wo 14 verschiedene Wasserfälle mit einem gewaltigen, beeindruckendem Geräusch aufeinandertreffen.

Der Besucher kann auf verschiedene Arten dieses Spektakel genießen: er kann über verschiedene Laufbrücken, die einen den Wasserfällen ganz nahe bringen, per Boot, oder die aufregendste Erfahrung, per Helikopter, die Wasserfälle erleben. Ebenso befindet sich dort das Dreiländereck, in Foz do Iguazu treffen Argentinien, Paraguay und Brasilien aufeinander.

Der grenzüberschreitende Nationalpark von Foz do Iguazu wurde gegründet, um das wertvolle Ökosystem zu schützen. Hier können Sie einen echten Regenwald mit mehr als 400 Vogelarten, zig-fachen Säugetierarten, Reptilien und mehr als 2000 Pflanzensorten, besuchen. Wenn Sie nach Foz do Iguazu reisen, haben Sie verschiedene Unterkunftsmöglichkeiten.

Möchten Sie nahe bei den Wasserfällen und in einer exklusiven Umgebung bleiben? Dann können Sie im Hotel das Cataratas übernachten. Möchten Sie die nächtlichen Geräusche des nahe gelegenen Dschungels erleben? Dann ist die Yacutinga Lodge eine sehr gute Option. Die Stadt Foz do Iguazu selbst hat eine Vielzahl Hotels in diversen Komfortklassen im Angebot. Die beste Zeit, die Wasserfälle zu bewundern, ist während des brasilianischen Sommers (Dezember bis Februar), wegen des enormen Wasservolumens und der geringen Regenfälle.



3. Curitiba

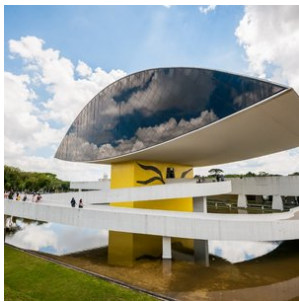
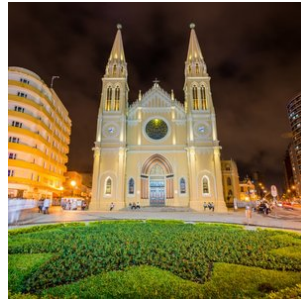
Curitiba ist mit Sicherheit keine typische brasilianische Stadt. Die Einwohner (rund 1,5 Millionen) sind hauptsächlich Nachfahren von Nordwesteuropäern. Es ist eine sehr grüne Metropole, die wenig städtische Probleme kennt, die andere brasilianische Städte betreffen, sowie Luftverschmutzung und Verkehrschaos. Die Stadtplanung ist sehr gut durchdacht, international ausgezeichnet und gilt sowohl innerhalb, sowie auch außerhalb von Brasilien als vorbildlich.

Die Stadt verfügt über 26 Parks und Wälder und die Einwohner haben einen hohen Lebensstandard. Curitiba hat seine architektonischen Schätze aus dem 18. und 19. Jahrhundert bewahrt. Diese sind gleichzeitig die größten Anziehungspunkte der Stadt. Einzelne Vorbilder hierfür sind die ältesten Kirchen der Stadt, die 'Igreja da Ordem Terceira de São Francisco das Chagas' und 'Nossa Senhora do Rosário', beide gebaut im Jahr 1737. Die erst genannte Kirche beherbergt das Museum von 'der heiligen Kunst'. Auch ein Besuch des fotogenen Botanischen Gartens ist sicherlich jede Mühe wert. Curitiba bildet weiterhin den

Startpunkt der weltweit aufregendsten Zugreise: die Fahrt von Curitiba nach Paraguá.

Einfach ein Meisterwerk der Technik des 19. Jahrhunderts. Die Zugroute führt Sie über 41 Brücken und durch 14 Tunnel, während der Zug entlang den Bergen der 'Serra do Mar', sowie den historischen Dörfern Morretes und Paraguá fährt. Diese Bahnfahrt bietet atemberaubende Aussichten von Hügeln und Tälern. Curitiba ist ebenso ein guter Ausgangspunkt, wenn man die nahegelegenen 'Deutschen' Orte Blumenau und Joinville, bereisen möchte, wo das größte Oktoberfest außerhalb Deutschlands gefeiert wird. Ebenso ist es gut kombinierbar mit einem Besuch des südlichen Brasiliens, eine Region die unglaublich viel zu bieten hat, sowie die Wasserfälle von Foz Iguazu und Florianapolis, die Topadresse, wo man unter anderem Walfische beobachten kann, dort gibt es auch prächtige Schluchten und sattgrüne Berge, wo man mehrtägige

Pferde- oder Wandertouren unternehmen kann.



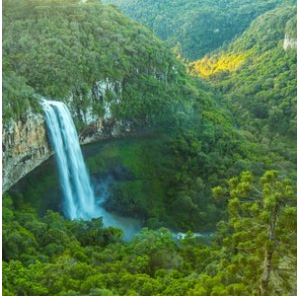
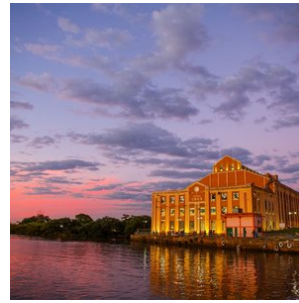
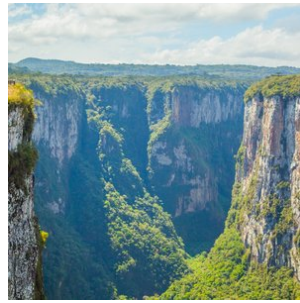
4. Porto Alegre

Porto Alegre ist die Hauptstadt des südlichsten Bundesstaates von Brasilien, Rio Grande do Sul, an den Ufern des Guaiba Flusses gelegen. Es grenzt an Uruguay und Argentinien und hat viele kulturelle Gemeinsamkeiten mit diesen Ländern. Man nennt deshalb die Einwohner dieses Bundesstaates auch Gauchos, nach den südamerikanischen Cowboys. Die Gauchos pflegen ihre Bräuche und bevorzugen den starken Matete, extravagante Barbecues und feine Weine. Auch sind sie für ihre Freundlichkeit bekannt.

In der Umgebung von Porto Alegre kann man wunderschöne Touren und Exkursionen unternehmen, zum Beispiel zu den spektakulären Canyons des Nationalparks ´Aparados de Serra´. Wir bieten mehrtägige Exkursionen in dieses Gebiet an. Sie finden prächtige Pfade entlang der Canyons, Klippen und Wasserfälle. In dieser Region sind zahlreiche aktive Reisen möglich, sowie Wandertouren und Ausritte zu Pferd.

Ein Besuch des touristischen Ortes ´Gramado´ ist sicherlich alle Mühe wert. Gramado ist bekannt für seine Hortensien, seine Schokoladenfabrik und den in Brasilien äußerst seltenen Schnee. Das hoch gelegene Örtchen ´Canela´ zieht auch viele Besucher wegen des Naturgebietes ´Parque de Caracol´ mit seinen vielen Wasserfällen an. Hier werden viele Möglichkeiten für Öko- und Abenteuerurlaub, sowie klettern und rafting geboten.

Die Region verfügt über subtropisches Klima. Während unserer Sommermonate herrschen dort Temperaturen um 15° und wenn bei uns Winter ist (Oktober bis März) sind dort angenehme Temperaturen von ca. 25°.

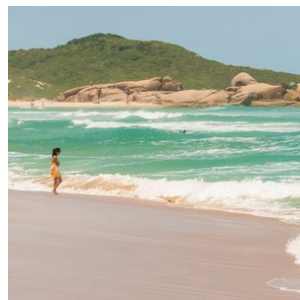


5. Florianópolis

Während einer Reise zum Süden Brasiliens darf man einen Besuch von Florianapolis eigentlich nicht auslassen. Es ist die Hauptstadt von Santa Catarina und liegt geografisch unterhalb des Bundesstaates Paraná (Hauptstadt Curitiba). Die europäischen Einflüsse, hauptsächlich deutsche sind auch hier gut zurück zu finden. Santa Catarina ist eine der reicheren Bundesstaaten von Brasilien.

Florianapolis selber liegt auf der Insel Santa Catarina direkt vor der Küste. Sie ist durch 2 elegante Hängebrücken mit dem Festland verbunden. Die Stadt strahlt mediterranes Flair aus. Viele behaupten, die vielen und unterschiedlichen Strände seien die schönsten von Südbrasilien. Zum Beispiel der Strand von ´Joaquina´, wo internationale Surfwettkämpfe aufgrund der hohen Wellen ausgetragen werden. Aber es gibt auch ruhigere Strände wie zum Beispiel Barra da Logoa, wo Touristen und einheimische Fischer an einem Tisch sitzen.

Die Region verfügt über ein subtropisches Klima: während bei uns Sommer ist, liegen dort die Temperaturen bei rund 15° und wenn bei uns Winter ist (Oktober bis März) herrschen dort angenehme Temperaturen von ca. 25°. Circa 70 km südlich von Florianapolis befindet sich der Strand ´Praia do Rosa´, einer der schönsten des Bundesstaates. Es ist der perfekte Ort, um sich zu entspannen, aber sicherlich auch für Surfer. Die größte Attraktion sind aber zweifellos die Wale, welche jedes Jahr zwischen August und November kommen, um ihre Babys zu gebären und aufzuziehen. Sie können organisierte Bootsfahrten buchen, um diese majestätischen Tiere zu bewundern.

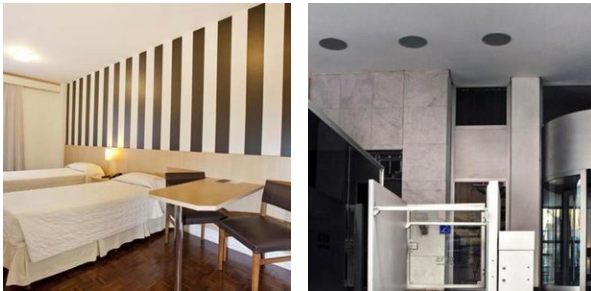


Hotels

Touristenklasse Hotels

1. São Paulo - Hotel 155

Hotel 155 ist ein bezahlbares Hotel und liegt im Stadtteil 'Consolação', die Metrostation 'Anhangabaú' ist gut zu Fuß zu erreichen. Auch ist das Stadtzentrum von São Paulo in unmittelbarer Nähe. Das Hotel verfügt über 76 komfortable Zimmer, alle mit TV, Gratis WiFi, Klimaanlage, Minibar, Safe und einem Schreibtisch ausgestattet. Auch befindet sich ein kleines Business - Center, sowie Säle für Feste und Seminare in dem Gebäude, wodurch sich dieses Hotel auch hervorragend für Geschäftsreisen eignet.



2. Foz do Iguaçu - Hotel Nadai Confort e Spa

Das Nadai Confort Hotel & Spa, im Herzen von Foz do Iguaçu gelegen, bietet klimatisierte Zimmer mit Flachbild-TV, verschiedenen Kabelkanälen, Minibar, Telefon und einem eigenen Bad mit Haartrockner und Toilettenartikeln. Die Marmorböden verleihen den Unterkünften eine elegante Note. Gäste können im gesamten Bereich kostenloses WLAN nutzen.

Zur Entspannung steht den Gästen ein beheizter Außenpool sowie ein Jacuzzi zur Verfügung, ideal um sich nach einem erlebnisreichen Tag zu entspannen. Das Schwimmbad ist täglich von 10:00 bis 22:30 Uhr geöffnet.

Kulinarisch verwöhnt das hoteleigene Restaurant mit nationalen und internationalen à la carte Gerichten. Das Restaurant ist täglich von 06:30 bis 22:30 Uhr geöffnet.

Für aktive Gäste gibt es einen voll ausgestatteten Fitnessraum, der von 06:00 bis 23:00 Uhr zur Verfügung steht. Zudem bietet das Hotel einen Spa-Bereich mit verschiedenen Schönheitsbehandlungen und Massagen, der von Montag bis Samstag zwischen 15:00 und 20:00 Uhr geöffnet ist.

Für Familien mit Kindern gibt es einen Kids Club mit pädagogischen Spielen, der von 09:00 bis 23:00 Uhr geöffnet ist.

Mit seiner zentralen Lage und den umfassenden Einrichtungen ist das Nadai Confort Hotel & Spa eine ideale Wahl im Touristenklasse-Segment für Urlauber, die Foz do Iguaçu besuchen.



3. Curitiba - San Juan Johnscher Design Hotel

Dieses Designhotel liegt im historischen Zentrum von Curitiba in einem vollständig renovierten Gebäude aus 1917, wovon der prachtvolle Giebel erhalten wurde. Die 24 Zimmer wurden allesamt mit Finesse und Liebe zum Detail eingerichtet. Jedes Zimmer verfügt über LCD-Fernseher, Kingsize Betten und WiFi. Die modern gestaltete Lobby hat einen gemütlichen, offen gestalteten Mittelpunkt. In dem ausgezeichneten Restaurant 'Zea Mais' ist der Service, genau wie im gesamten Hotel diskret und effizient.



4. Porto Alegre - Hotel Plaza São Rafael

Plaza Sao Rafael ist ein modernes Hotel und liegt im historischen Zentrum von Porto Alegre im Süden Brasiliens. Es gibt 260 Zimmer, 21 Suiten, eine Hochzeitssuite und eine Präsidentensuite. Alle Zimmer verfügen über Klimaanlage, Kabel-TV, Minibar und Wi-Fi.

Zu den Einrichtungen gehören ein Schönheitssalon, ein Fitnessraum, ein Lobby Bar, ein 24-Stunden -Restaurant, ein Schwimmbad auf dem Dach und eine Hydro-Massage. Das Konferenzzentrum ist insgesamt 6.000 qm groß und bietet Platz für bis zu 3.000 Menschen in 4 großen Sälen und 8 kleineren Tagungsräumen.



5. Florianópolis - Pousada Natur Campeche

Die Pousada Natur Campeche liegt wunderschön im südlichen Teil von Florianopolis. Im Gegensatz zum nördlichen Teil der Insel sind die Strände hier größtenteils verlassen und sehr gut für lange Strandspaziergänge geeignet. Diese Unterkunft liegt nur einige Gehminuten vom Strand entfernt. Es ist eine familiengeführte Pousada und bietet Suiten mit Privatgarten in einem ruhigen Gebäude, ca. 100 m vom Strand Campeche in Florianopolis entfernt.

Die Pousada Natur Campeche verfügt über ein von Garten umsäumtes Schwimmbad, einem Spa mit Sauna, einem Whirlpool und Massagen. Frühstück, WiFi und kostenlose Parkplätze sind im Zimmerpreis inkludiert.



Superior-Class Hotels

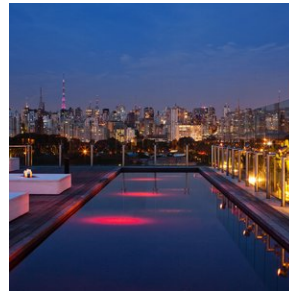
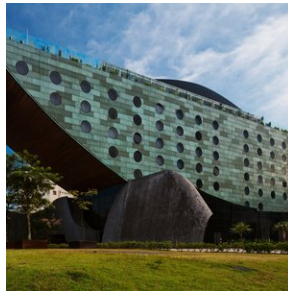
1. São Paulo - Hotel Unique

Das 5-Sterne Hotel Unique ist in einem wunderschönen Gebäude etabliert, das einen spektakulären Ausblick auf São Paulo und den Park 'Ibirapuera' bietet. Das Hotel wurde durch den berühmten Architekt Ruy Otake entworfen und liegt in dem trendy Stadtteil Jardins. Oben auf dem Dach befindet sich ein Schwimmbad und das stilvolle Skye Restaurant & Bar. Gratis WiFi steht zudem zu Verfügung.

Neben der guten Aussicht sind die Zimmer mit modernen Möbeln, einer Badewanne, sowie luxuriösen Badartikeln ausgestattet. Auch verfügen alle über Klimaanlage, einen LCD TV mit Kabelsendern, einen DVD Player, einer MP3-Dock Station, einer Nespresso-Maschine und einer Minibar. Zudem gibt es in den Suiten eine großzügige Sitzecke.

In dem 'Skye Restaurant & Bar' können Sie moderne Gerichte, Lounge Musik und die Aussicht auf die Stadt genießen. In der schön gestalteten Lobby Bar, die mit Designmöbeln eingerichtet ist, werden exotische Getränke serviert.

Das Hotel befindet sich in dem bei den Paulistas beliebten Stadtviertel 'Jardim Paulista'. Die Beliebtheit resultiert aus der Gastronomie, der Museen und Theater.



2. Foz do Iguaçu - Hotel Belmond das Cataratas

Dieses klassische 5-Sterne-Hotel zeichnet sich insbesondere durch seine besondere Lage im Iguaçu-Nationalpark aus, nur wenige hundert Meter von den berühmten Wasserfällen entfernt.

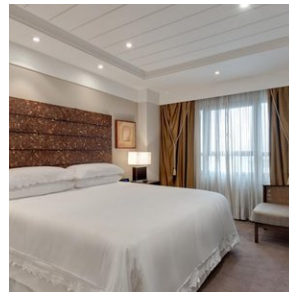
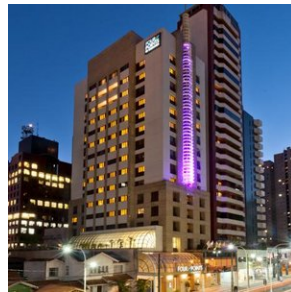
Die 198 Zimmer und Suiten sind in authentischem Kolonialstil gestaltet und mit einer Vielzahl an Annehmlichkeiten ausgestattet. Im Restaurant mit Innen- und Außenbereich wird internationale und brasilianische Küche serviert und es gibt eine Bar, an der bei Live-Musik Speisen und Getränke genossen werden können. Eine Besonderheit dieses Hotels ist der Aussichtspunkt, der einen atemberaubenden Panoramablick über die Wasserfälle bietet.

Des Weiteren verfügt die Anlage über einen Swimmingpool, ein Spa, einen Tennisplatz und einen Konferenzbereich mit drei Veranstaltungssälen.



3. Curitiba - Four Points by Sheraton

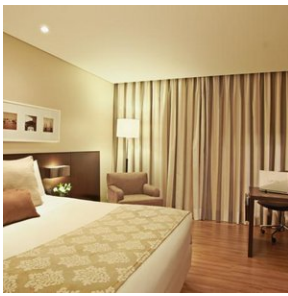
Dieses Hotel wurde speziell für die Bedürfnisse von Geschäftsreisenden konzipiert, denen es alle erdenklichen Annehmlichkeiten bietet. Es ist nicht luxuriös, bietet aber einen hohen Grad an Komfort und die zuverlässigen Einrichtungen und der aufmerksame Kundenservice garantieren einen angenehmen Aufenthalt. Das Businesscenter umfasst fünf getrennte Büros und zehn Sitzungssäle verschiedener Größen. In jedem der 165 Zimmer gibt es High-Speed-Internetzugang, zahlreiche Steckdosen und einen Arbeitstisch mit ergonomischem Stuhl. Darüber hinaus bieten die Freizeiteinrichtungen unter anderem ein 20 m langes beheiztes Hallenbad, ein bestens ausgestattetes Fitnesscenter und eine Sauna. Entspannen können die Gäste im italienischen Restaurant oder der Pianobar. Die zentrale Lage des Hotels ist ideal zum Erkunden der vielen nahegelegenen Touristenattraktionen.



4. Porto Alegre - Deville Prime Porto Alegre

Dieses traditionsreiche Hotel ist seit zehn Jahren Teil der Hotelgruppe Deville und vereint erstklassigen Service, Komfort und Eleganz. Nur 800 m vom internationalen Flughafen Salgado Filho und 15 Minuten vom Stadtzentrum entfernt, bietet das Hotel ausgezeichneten Anschluss an das öffentliche Verkehrssystem und raschen und bequemen Zugang zu den Attraktionen der Stadt. Von 06:00 bis 00:30 Uhr steht den Hotelgästen ein kostenloser Flughafen-Shuttle zur Verfügung.

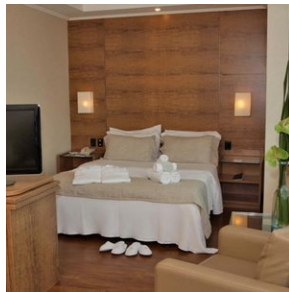
Die 236 klimatisierten Zimmer sind in fünf Kategorien unterteilt und es gibt Zimmer mit Verbindungstür und Einrichtungen für Gäste mit besonderen Bedürfnissen. Der weitläufige Außenbereich des Hotels umfasst einen Swimmingpool mit Liegestühlen, ein ausgezeichnetes Spa und ein Fitnesscenter. Geschäftsreisenden stehen 10 moderne Veranstaltungsräume zur Verfügung, die Platz für bis zu 900 Personen bieten. Im Restaurant Ventanas werden Köstlichkeiten aus der internationalen Küche serviert, begleitet von einer Weinkarte mit einer Auswahl von über 80 erlesenen Weinen. Die Bar in der Lobby lädt zum Entspannen am Kamin ein und es gibt außerdem auch ein Internetcafé und Tennisplätze. Den Hotelgästen stehen WiFi-Internetzugang und kostenlose Parkmöglichkeiten zur Verfügung.



5. Florianópolis - Majestic Palace Hotel

Mit wunderschöner Aussicht auf die nördliche Bucht von Florianópolis bietet dieses 4-Sterne-Luxus Hotel Zimmer in 4 verschiedenen Kategorien. Alle Zimmer verfügen über Klimaanlage, Kingsize Betten, einen Kühlschrank und einen Safe.

Das Majestic Restaurant kreiert Farben- und Geschmackskombinationen weltweit zeitgemäßer Gerichte. Zu den Einrichtungen des Hotels gehören ein Spa- und Fitnesszentrum mit feuchter und trockener Sauna, ein Hydromassage Bad, Massageräume und Fitnessgeräte in Räumlichkeiten mit Blick auf die nördliche Bucht. Auch finden Sie dort ein 15 m langes Schwimmbad mit Sonnenterrasse.



Ausflüge

Ausflüge inklusive

1. São Paulo - City Tour (Dauer 4 Stunden)

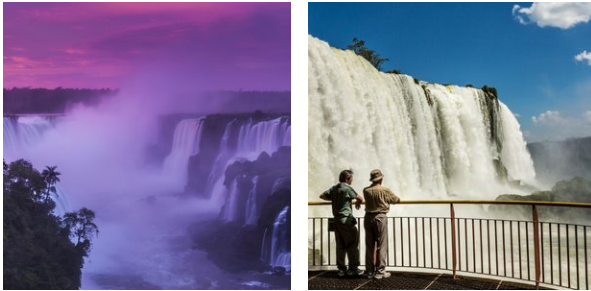
Diese halbtägige Führung ist gerade lang genug, um Ihnen einen ersten Eindruck über die unglaublichen Ausmaße der fünftgrößten Stadt der Welt zu verschaffen. Obwohl das Ranking der größten Städte der Welt sich ständig ändert und die ersten Plätze heiß umkämpft sind, geben offizielle Schätzungen für den Großraum der Metropole São Paulo eine Bevölkerung von unfassbaren 18 Millionen an. Wie bei einer Stadt dieser Größe kaum anders zu erwarten, ist São Paulo unglaublich vielseitig: Vom historischen Zentrum und Chinatown über das italienische Bela Vista-Viertel bis hin zum neuen Bankendistrikt - São Paulo ist ein Mosaik unterschiedlichster Vororte und Stadtviertel, ein Mikrokosmos, der mitunter den Eindruck erweckt, alle Kulturen der Welt auf der Fläche einer Stadt zu vereinen. Im Rahmen dieser Führung werden Sie wichtige Sehenswürdigkeiten wie das MASP-Kunstmuseum, den Ibirapuera-Park, die Praça da República, das Butantan-Institut und den Gouverneurspalast besuchen, um so einen ersten Eindruck von den vielen architektonischen und kulturellen Schätzen der Stadt zu bekommen.

Anmerkung: Eintrittspreise sind nicht inbegriffen. Dauer: 4 Stunden

2. Foz do Iguaçu - Besuch der brasilianischen Seite der Wasserfälle

Heute steht ein Ausflug zu der brasilianischen Seite der Wasserfälle auf dem Programm. Sie werden morgens an Ihrem Hotel mit einem privaten PKW abgeholt. (Dauer ca. 3 Std.)

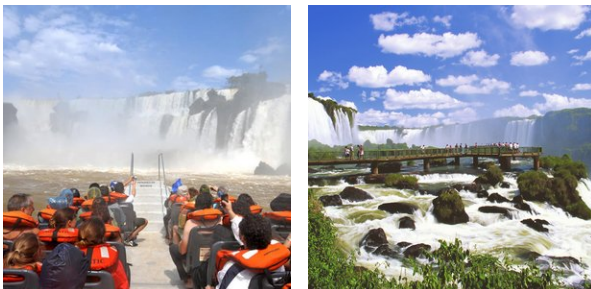
Der Ausflug beginnt im Besucherzentrum des Iguazu-Nationalparks. Von hier aus bringt ein Auto die Besucher bis zu den Wasserfällen. Sie werden entlang der subtropischen Vegetation des Nationalparks bis zu den Wasserfällen gebracht. Direkt neben den Wasserfällen gehen Sie zu Fuß zu den Canyons, wo Sie die spektakulären Panoramaaussichten über die Wasserfälle und den 'Devil's Throat' an der argentinischen Seite genießen können. Mit einem gläsernen Aufzug entlang einem Cliff können Sie hochfahren und einen wunderschönen Überblick von oben aus auf die Wasserfälle bekommen. (Eintritt in den Nationalpark nicht enthalten ca. 30,- USD pro Person)



3. Foz do Iguazu - Besuch der argentinischen Seite der Wasserfälle

Morgens werden Sie an Ihrem Hotel abgeholt und zu der argentinischen Seite der Wasserfälle gebracht. (Dauer ca. 4 Std.)

Dieser Ausflug führt Sie über die 'Tandredo Neves'-Brücke nach Argentinien. Von dieser Seite aus bieten sich traumhafte Aussichten auf die Iguazu Canyons, wo Sie am Vortag waren und Sie können tatsächlich oberhalb der Wasserfälle laufen und zwar über die spektakuläre 'Devil's Throat'-Plattform, von der aus Sie eine fantastische Sicht auf die Wasserfälle und den subtropischen Regenwald haben. Den Höhepunkt dieses Ausfluges bildet die Aussicht von der Plattform in dem Moment, wenn Sie sich oberhalb des Randes vom 'Devil's Throat' befinden. Das enorme Wasservolumen, welches hier in den Abgrund stürzt, sorgt dafür, dass die Luft buchstäblich anfängt zu beben und eine spektakuläre Nebelwolke entsteht. Auf der argentinischen Seite der Wasserfälle gibt es verschiedene Lokalitäten, an denen Sie etwas trinken, oder eine Kleinigkeit essen können. (Der Eintritt in den Park ist nicht inkludiert und beträgt ca. 50 USD p.P.).

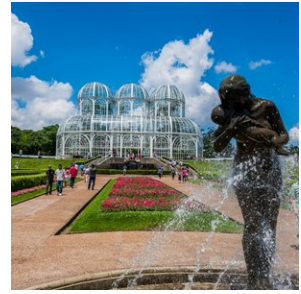
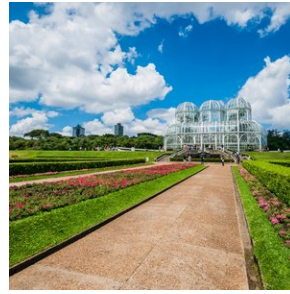
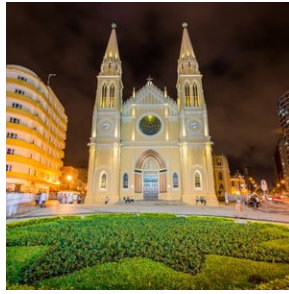


4. Curitiba - Fahrradtour

Heute steht eine entspannte und angenehme Fahrradtour auf dem Programm. Nehmen Sie sich ein Taxi und lassen Sie sich zu dem Sammelpunkt fahren. Von dort startet der Ausflug mit dem Fahrrad (15 km), die mit Pausen zum Ausruhen, zum Fotografieren, eine Kleinigkeit zu essen oder zu trinken, ungefähr 3 Stunden dauert.

Sie werden folgende Sehenswürdigkeiten mit dem Fahrrad besuchen. den Passeio Público (Curitibas ersten Park), das Arabische Memorial, einer im arabischen Stil zu Ehren der Emigranten aus verschiedenen arabischen Ländern gebauten Bibliothek; den Bosque do Papa, dieses polnische Emigranten Monument bestand ursprünglich aus hölzernen Häusern und wurde Ende des 19. Jahrhunderts erbaut und ist heute ein Freilichtmuseum; das Oscar Niemeyer Museum, sein zweiter Name ist 'Eye Museum', aufgrund seiner modernen Architektur in Augenform; Der São Lourenço Park, einer vormaligen Klebstofffabrik, die man in einen wunderschönen Park mit Teich und Pfaden umgewandelt hat; zum Schluss führt der Weg zur 'Opera de Arame', das wunderschöne Glas- und Stahltheater wurde in einem ehemaligen Steinbruch am See errichtet.

Pick-up und Drop-in sind nicht im Preis inkludiert. Treffpunkt. Rua Nilo Peçanha, 243 Der Rest des Tages steht zu Ihrer eigenen Verfügung.



5. Curitiba - Morretes Zugexkursion

Curitiba bildet den Startpunkt für die aufregendste Zugreise der Welt; die Zugstrecke von Curitiba nach Paranguá; einfach ein Meisterwerk der Technik des späten 19. Jahrhunderts. Die Zug Route bringt Sie über Brücken und durch Tunnel entlang der Berge der ´Serra do Mar´ nach Morretes und Paranguá, beides historische Dörfer. Diese 2,5 Stunden dauernde Zugreise bietet traumhafte Aussichten auf Berge, Hügel und Täler. Nach Ankunft in Morretes machen Sie eine kurze Wanderung durch das Dorf. Danach geht die Fahrt mit einem Bus weiter zum Dorf Antonina. Hier können Sie unter anderem das historische Zentrum, das Theater und die ´Pilar´ Kirche besichtigen. An diesem Ort können Sie fantastische Aussichten über die gleichnamige Bucht genießen. Danach fahren Sie mit dem Zug zurück nach Morretes, wo ein landestypisches Mittagessen, genannt ´Barreado` serviert wird. Das traditionelle Gericht besteht aus Fisch, Garnelen und Bananenrum. Die Exkursion endet wieder in Curitiba, wo Sie an Ihrem Hotel abgesetzt werden.



6. Porto Alegre - City Tour

Porto Alegre ("Fröhlicher Hafen") ist die sechstgrößte Stadt Brasiliens und liegt an jenem Punkt, wo der Rio Guaíba in die 250 km lange Lagoa dos Patos übergeht. Mitte des 18. Jahrhunderts, während der Konflikte mit den Spaniern, diente die heutige Hauptstadt des Bundesstaates Rio Grande do Sul den Portugiesen als Zufluchtsort. Dennoch weist Porto Alegre eine relativ geringe Beeinflussung durch die portugiesische Kolonisierung auf und wurde hauptsächlich durch den starken Zustrom deutscher und italienischer Einwanderer im frühen 20. Jahrhundert geprägt.

Im Rahmen der Stadtführung werden Sie den zentralen U-Bahnhof der Metrô de Porto Alegre, das Bankenviertel, das Rathaus, den Markt, den Hauptplatz, den Palácio Piratini, die Kathedrale, die Açorianos-Brücke, das

Verwaltungszentrum, den Parque Marinha do Brasil, das Fußballstadion, den Santa Tereza-Hügel, den Farroupilha-Park und etliche andere historische und kulturelle Attraktionen der Stadt besuchen. Wenn Sie den südlichen Teil der Stadt erreichen, werden Sie einen wunderschönen Blick auf den Guaíba-See genießen können.



7. Florianópolis - abwechslungsreiche Tagesexkursion mit traumhafter Wanderung

Diese traumhafte Wanderung beginnt in einem charmanten Fischerdörfchen und führt Sie durch üppig bewachsene Landschaften und vorbei an einsamen Stränden. Vom Gipfel eines Hügels aus können Sie einen 360°-Panoramablick über den Osten der Insel genießen (Barra da Logoa, Lagoa da Conceição, Galheta, Praia Mole und das Naturschutzgebiet Parque Estadual do Rio Vermelho).

Danach kommen Sie zu einem weißen Sandstrand mit kristallklarem Wasser, der nur zu Fuß zu erreichen ist und beenden Ihre Wanderung schließlich an der Praia Mole, von wo ein traditionelles Boot Sie zum Mittagessen zur Costa da Lagoa bringen wird. Im Anschluss geht es ebenfalls mit dem Boot weiter nach Florianópolis, von wo aus Sie nach Ribeirão da Ilha fahren werden. Bis heute, beinahe fünf Jahrhunderte nach seiner Entdeckung, hat Ribeirão mit seinen Pflastersteinstraßen und bunten Häusern im Kolonialstil sein portugiesisches Flair beibehalten, dessen Einflüsse nicht nur in der Architektur, sondern auch in der lokalen Kultur spürbar sind.

Hier werden Sie ein breites Angebot an Spezialitätenrestaurants für Meeresfrüchte finden, wobei die Austern der Region ganz besonders empfehlenswert sind: Ribeirão da Ilha ist der größte Austernproduzent Brasiliens - Sie sollten sich die Gelegenheit, diese lokale Delikatesse vor der Kulisse eines atemberaubenden Sonnenunterganges zu verkosten (nicht inbegriffen), also auf keinen Fall entgehen lassen!

Länge der Wanderung: ca. 2-3 Stunden, abhängig von Ihrem Tempo;

Schwierigkeitsgrad: mittel, 4 km querfeldein



optionale Ausflüge

1. Foz do Iguaçu - 'Gran Aventura' Dschungel- und Wasserfall-Bootsexkursion

Während des Besuches der argentinischen Seite der Wasserfälle ist auch eine fantastische Wasserfall-Bootsexkursion vorgesehen.

Sie werden nach Puerto Macuco gebracht, wo Sie 100 m zu einem Ponton hinabsteigen, um den 2. Teil der Reise anzutreten. Sie gehen an Bord eines Motorbootes für eine 6 km lange Bootstour. Hier geht es 2 km durch Stromschnellen, durch den Canyon des Iguacu Flusses zu den Wasserfällen. Nachdem Sie die Aussicht auf die ruhige Seite von San Martin

Island genossen haben, kommen Sie zu dem Tres Mosqueteros Wasserfall, von wo aus Sie sowohl die brasilianische, wie auch die argentinische Seite und den Devil´s Throat anschauen können. Weiter fährt das Boot dem Ufer der Insel entlang zu dem spannendsten Teil der Exkursion, bei der Sie bis in den San Martin Wasserfall kommen - dem größten Wasserfall. Das ist eine wunderschöne und unvergessliche Erfahrung.

Anschließend werden Sie zurück zum Hotel gebracht.



2. Foz do Iguazu - Abendessen und Show "Latino Americano"

Auf dem Weg zu den Wasserfällen befindet sich die Churrascaria Rafain Cataratas, ein ganz besonderes Restaurant, das seinen Gästen neben exzellentem Gegrilltem auch ein abwechslungsreiches Buffet mit verschiedensten warmen Gerichten, Salaten und Desserts bietet. Jeden Abend findet hier die Show "Latino Americano" statt, die mit unterschiedlichen Folkloredarbietungen zum Feiern einlädt. Der ganz im Zeichen der lateinamerikanischen Kultur stehende Abend beginnt mit brasilianischer Popmusik, gefolgt von paraguayischer Harfenmusik und dem Garrafas-Tanz. Danach geht es mit traditioneller bolivianischer Musik weiter und auch argentinischer Tango, mexikanische Volksmusik und typische Gaúcho-Musik aus dem Süden Brasiliens stehen auf dem Programm, bevor die Show schließlich mit Endeablados- und Carporales-Vorführungen aus der bolivianischen Folklore endet. Bitte nehmen Sie zur Kenntnis, dass dieses Programm an Sonntagen nicht stattfindet.



3. Foz do Iguazu - Exkursion Itaipu-Wasserkraftwerk

Diese private geführte Tour ist ideal für Gäste des Hotels Sheraton Iguazú, wo Sie von Ihrem Guide abgeholt werden. Unweit der spektakulären Iguazu-Wasserfälle haben die Brasilianer ihr eigenes Wunder erschaffen: das Itaipu-Wasserkraftwerk, eines der größten der Welt. Ganze 18 Jahre dauerte es, das am Paraná-Fluss an der brasilianisch-paraguayischen Grenze gelegene Riesenprojekt fertigzustellen. Die Baukosten betragen ca. 16 Milliarden Euro. Der Staudamm ist knappe 8 km lang und die Leistung der insgesamt 20 Turbinen beträgt unglaubliche 14.000 Megawatt.

Itaipu versorgt zehn brasilianische Bundesstaaten - unter anderem auch den Bundesdistrikt mit der Hauptstadt Brasília - und Paraguay mit Strom und erzeugt über 26% der in Brasilien sowie 20,6% der im gesamten Mercosul-Raum produzierten Energie. Das Wasserkraftwerk ist nicht nur als Energielieferant und Touristenattraktion von Bedeutung, sondern führte außerdem auch zur Gründung von Foz do Iguazu, das sich seither dank des florierenden Tourismus und des Handels mit den Nachbarländern zu einer blühenden Stadt entwickelt hat.

Die Führung beginnt beim Itaipu-Empfangszentrum, wo mittels Videovorführung die verschiedenen Stadien der Errichtung des Kraftwerks beschrieben werden und erklärt wird, wie dieses Meisterwerk der Ingenieurskunst funktioniert. Danach werden Sie die wichtigste Aussichtsplattform besuchen, die einen beeindruckenden Panoramablick über das Kraftwerk bietet und Ihnen die unglaublichen Dimensionen der Anlage vor Augen führt.

Anm.: Eintrittspreis ist nicht inbegriffen.

Dauer: 2½ Stunden



4. Foz do Iguazu - Flug über die Iguazu-Wasserfälle

10-minütiger Flug über die Iguazu-Wasserfälle: Ein fantastischer Flug über den Iguazu-Nationalpark und die Wasserfälle, der Ihnen Gelegenheit bietet, die atemberaubenden Wasserfälle aus der Vogelperspektive zu sehen. Einer der Höhepunkte ist der sogenannte "Teufelsschlund".



5. Porto Alegre - Panorama Tour zum Itaimbezinho Canyon mit Mittagessen (Dauer 1 Tag)

In der Umgebung von Porto Alegre liegen auch die spektakulären Canyons vom National Park 'Aparados da Serra'. Die Exkursion zu diesem üppigen und riesigen Naturgebiet ist sehr beeindruckend und fängt bereits morgens um 8:00 Uhr in Porto Alegre an. Von hier aus geht die Tour durch das Dorf 'Taguara' zu dem hohen Plateau des 'Campos de Serra', wo Sie mit einer spektakulären Aussicht über den 'Itaimbezinho' Canyon belohnt werden. Unterwegs wird an mehreren Aussichtspunkten und anderen Sehenswürdigkeiten des Nationalparks 'Aparados da Serra' gestoppt. Nach einem typischen 'Gaúcho' Mittagessen (inkludiert) folgt mittags noch eine Sightseeing Tour durch den Park. Gegen Abend endet dann die Exkursion wieder in Porto Alegre.



6. Porto Alegre - Weinprobe mit Mittagessen

Dieser Ausflug ist ein Muss für alle Weinliebhaber: Sie werden eine der wichtigsten Weinregionen Brasiliens besuchen, in der viele Weingärten zum Besitz von Bento Garibaldi gehören, dem größten Wein- und Champagnerproduzenten des Landes. Nach einem typisch regionalen Mittagessen werden Sie Zeit für eine Weinverkostung bei einem örtlichen Winzer haben, bei dem Sie ihre Lieblingsweine im Anschluss auch kaufen können. Die ausgezeichnete Qualität der Weine dieser Region ist das Resultat der harten Arbeit vieler Generationen italienischer Einwanderer.

