



**Erleben Sie Brasilien**  
mit Reisespezialist Brasilien

VZR  
Garant



Telefon +31 35 6284427

E-Mail [info@reisespezialistbrasilien.de](mailto:info@reisespezialistbrasilien.de)



## Familien - Rundreise Brasilien, für 3 Personen PDF

Reisecode: 90350

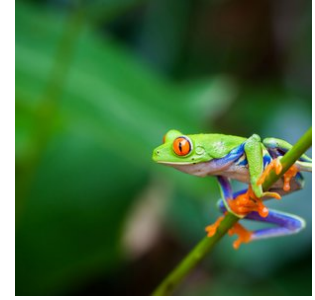
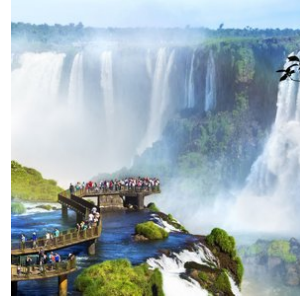
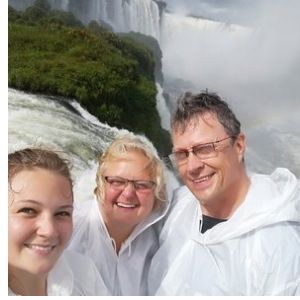
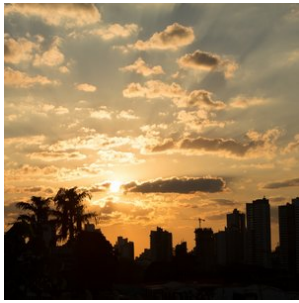
18 Tage

Reisespezialist Brasilien hat zahlreiche Rundreisen durch Brasilien speziell für Sie zusammengestellt. Von einer 20-tägigen Rundreise mit den Highlights von Brasilien, bis hin zu sehr schönen Fly-Drive Urlauben, zum Beispiel entlang der historischen Goldroute 'Estrada Real', oder der traumhaft schönen Nordostküste Brasiliens. Für Naturliebhaber haben wir spezielle Rundreisen zu den Wasserfällen, dem Pantanal, dem Amazonasgebiet und abschließend ein Aufenthalt an einem Ort an der brasilianischen Nordostküste, zusammengestellt.

Lassen Sie Ihre persönliche Rundreise auf Maß durch Brasilien von RSB zusammenstellen. Sie haben spezielle Wünsche, eine Rundreise durch Brasilien betreffend und möchte alle verwirklichen? In diesem Fall ist es für Sie die beste Option, uns zu fragen. Wir stellen Ihnen ein kostenloses und unverbindliches Angebot zusammen, in dem alle Ihre Wünsche berücksichtigt werden. Das ist in der Regel nicht teurer als eine Standardreise, aber individuell auf Sie abgestimmt.

Unten sehen Sie ein Rundreisebeispiel, das RSB für eine Familie, bestehend aus 3 Personen, zusammengestellt hat.

- ✓ **FOZ DO IGUAÇU MIT SEINEN GIGANTISCHEN WASSERFÄLLEN**
- ✓ **RIO DE JANEIRO - MIT DEM CORCOVADO, DEM ZUCKERHUT UND DER BERÜHMTEN COPACABANA**
- ✓ **BONITO - DIE ÖKO HAUPTSTADT DES PANTANALS**
- ✓ **DIE FLORA UND FAUNA DES PANTANALS ERKUNDEN**
- ✓ **PRAIA DO FORTE MIT SEINEM TAMAR PROJEKT (SCHILDKRÖTEN STATION)**



## Beschreibung

---

**Tag 01: (1. Tag Landarrangement)**

**Tag 18: (Ende Landarrangement)**

- **Reisepreis:**

**auf Anfrage**

**Inklusive:**

- **Unterkünfte:**

**Nach Wahl in Standard-, Mittel-, oder in Superiorklasse Hotels**

In den gewählten Hotels sind in der Regel Standardzimmer im Angebot enthalten, falls nicht anders beschrieben. Tatsächlich ist es möglich, zum Beispiel ein Upgrade für eine Suite, ein Luxus Zimmer oder ein Familienzimmer zu buchen. Die Möglichkeiten sind in den einzelnen Hotels unterschiedlich. Informieren Sie sich bei uns nach den Optionen. Sollte es vorkommen, dass die beschriebenen Unterkünfte keine Verfügbarkeit haben, bieten wir eine passende Alternative in der gewünschten Klasse an.

- **Mahlzeiten:**

Bei allen Hotels ist das Frühstück inklusive, falls nicht anders beschrieben.

Der Aufenthalt in der Lodge im Pantanal ist auf Basis von Vollpension und inklusive der täglich stattfindenden Exkursionen.

- **Transfers:**

Die Transfers können sowohl in Gesellschaft anderer Touristen, wie auch als Privattransfers angeboten werden. In der Beschreibung wird pro Transfer angegeben, ob diese in Gesellschaft anderer Touristen oder auf privater Basis stattfinden.

- **Exkursionen:**

Die enthaltenen Exkursionen sind gesondert unter Exkursionen aufgeführt.

Die Exkursionen können sowohl in Gesellschaft anderer Touristen, wie auch auf privater Basis werden. In der Beschreibung wird pro Exkursion angegeben, ob diese in Gesellschaft anderer Touristen oder auf privater Basis stattfinden. Die Ausflüge, die in der Beschreibung angegeben sind, sind in dem Arrangement enthalten. Optionale Exkursionen stehen auf einer separaten Seite. Diese können Sie selbstverständlich zu buchen, falls an den entsprechenden Tagen nichts anderes geplant ist.

- **Reisebegleitung:**

Während der Reise bieten wir für jedes Ziel eine lokale Vertretung an, an die Sie sich wenden können - für Tipps, Unterstützung und optionale Exkursionen. So reisen Sie auf individueller Basis, aber jederzeit mit Unterstützung.

- **Self-Drive Paket Bonito und Pantanal**

besteht aus Karten, Tipps und Routen-Instruktionen

- **Automiete**

Automiete für Autokategorie R; Fiat Doblo oder vergleichbar); mit Klimaanlage, ohne Kilometerbegrenzung, inklusive folgender Versicherungen: Full protection: CDW in case of collision, fire, theft and robbery of the vehicle with limited deductible (co-participation): US\$ 500.00 for the group R; - Third party liability coverage: property damage up to US\$ 2.500.000, bodily injury up to US\$ 5.000.000.- Customer Liability for Operational Costs: In case the customer is found at fault for the loss, he or she will be liable for Operational Costs up to the limits listed below: Property Damage to Third Parties: Customer liability for operational costs up to the limit of US\$ 500.00 - During pick up, please provide your creditcard details for insurance.

- **Sicherheiten:**

Reisespezialist Brasilien, kurz ´RSB´ genannt, ist die deutsche ´BRS´ (Brazilië Reis specialist), eine niederländische Reiseorganisation mit einem sehr ausgebreitetem Reiseangebot nach Brasilien. Reisespezialist Brasilien ist Mitglied der SGR (Reiseschutzbrief NL), DRV (Deutscher Reiseverband), der ANVR und dem Katastrophenschutzfonds. Hierdurch sind Sie sicher, dass RSB den strengsten Anforderungen genügt, die man von Reiseorganisationen erwarten kann. Die Stiftung Garantiefond Reisegelder ´Stichting Garantiefonds Reisegelden (SGR)`, schützt vorausbezahlte Reisegelder von Reiseenden, die bei einem SGR-Mitglied eine Reise buchen. Alle Vereinbarungen bezüglich Reise- und Aufenthalt sind durch die SGR finanziell abgedeckt entsprechend der Garantieregelung der SGR ([www.sgr.nl](http://www.sgr.nl)).

- **Hinweis:**

- Änderungen vorbehalten. Maßgeblich ist die Reisebestätigung. Es gelten die Allgemeinen Geschäftsbedingungen des Reiseveranstalters.
- **Nicht inkludiert:**

Die Flüge nach und innerhalb von Brasilien werden durch verschiedene Airlines angeboten. Angesichtes der täglich unterschiedlichen Optionen bezüglich der Flüge nach und innerhalb von Brasilien suchen wir gemeinsam mit Ihnen unter Berücksichtigung der besten Tarife und der gewünschten Reisedauer nach den jeweils günstigsten Flugplänen. Diese Tarife ändern täglich, weshalb wir diese nicht in die Reisesumme mit aufnehmen. Gerne können Sie Kontakt mit uns aufnehmen, damit wir für Sie die günstigsten Flüge zu Ihrem gewünschten Reisedatum finden können.

- **Beitrag Katastrophenschutzfonds - € 2,50 pro Buchung**
- **Beitrag SGR (Sicherung Reisegelder Niederlande) - € 5,00 pro Person (nicht erstattungsfähig)**
- **Buchungsgebühren: € 25,-- pro Buchung und Person (nicht erstattungsfähig)**
- **Eintritt in den Foz do Iguacu Nationalpark - hier beträgt der Eintrittspreis ca. 35 USD auf der brasilianischen und ca. 32 USD auf der argentinischen Seite des Nationalparks.**

## Reisedetails

---

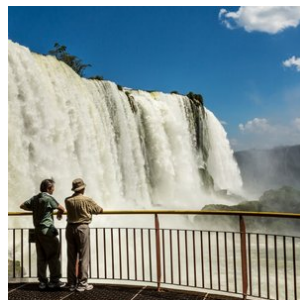
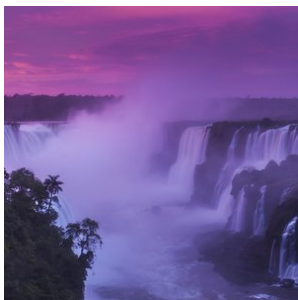
### 1. Foz do Iguazu - Ankunft

Nach Ihrer Ankunft am Flughafen von Foz do Iguazu werden Sie willkommen geheißen und per privatem Transfer zu Ihrem Hotel gebracht. Der Rest des Tages steht zu Ihrer eigenen Verfügung.

- Wählen Sie zwischen Standard-, Mittel- und Superior Klasse Hotels während Ihres Aufenthaltes in Foz do Iguazu

### 2. Foz do Iguazu - Exkursion brasilianische Seite Wasserfälle

Heute ist eine 3 stündige, private Exkursion zu der brasilianischen Seite der Wasserfälle von Foz do Iguazu geplant. Sie werden an Ihrem Hotel abgeholt und nach der Exkursion auch wieder dort abgesetzt.



### **3. Foz do Iguaçu - Exkursion argentinische Seite der Wasserfälle**

Heute ist eine 4- stündige, private Exkursion zu der argentinischen Seite der Wasserfälle von Foz do Iguacu geplant. Sie werden an Ihrem Hotel abgeholt und nach der Exkursion auch wieder dort abgesetzt.

Während dieser Tour an der argentinischen Seite der Wasserfälle besteht auch die Möglichkeit, eine fantastische Dschungel- und Bootsexkursion zu den Wasserfällen zu buchen, die Gran Aventura Boots Tour.

### **4. Foz do Iguaçu - Rio de Janeiro**

Heute endet das Arrangement in Foz do Iguaçu. Sie werden an Ihrem Hotel abgeholt und zum Flughafen gebracht. Von dort aus startet der inländische Flug nach Rio de Janeiro. Nach Ihrer Ankunft dort werden Sie willkommen geheißen und per privatem Transfer zu Ihrem Hotel gebracht.

- Wählen Sie zwischen Standard-, Mittel- und Superior Klasse Hotels während Ihres Aufenthaltes in Rio de Janeiro

### **5. Rio de Janeiro - Freier Tag**

Diesen Tag können Sie nach Ihren eigenen Wünschen gestalten. Entspannen Sie an den wunderschönen Stränden wie Copacabana oder Ipanema, erkunden Sie die lebendigen Viertel wie das künstlerische Santa Teresa oder genießen Sie einen Spaziergang im botanischen Garten Jardim Botânico. Probieren Sie die reichen Aromen der brasilianischen Küche in lokalen Restaurants und genießen Sie die einzigartige Atmosphäre, die Rio zu bieten hat.

### **6. Rio de Janeiro - Freier Tag**

Diesen Tag können Sie nach Ihren eigenen Wünschen gestalten. Entspannen Sie an den wunderschönen Stränden wie Copacabana oder Ipanema, erkunden Sie die lebendigen Viertel wie das künstlerische Santa Teresa oder genießen Sie einen Spaziergang im botanischen Garten Jardim Botânico. Probieren Sie die reichen Aromen der brasilianischen Küche in lokalen Restaurants und genießen Sie die einzigartige Atmosphäre, die Rio zu bieten hat.

### **7. Rio de Janeiro - Bonito**

Heute endet das Arrangement in Rio de Janeiro. Sie werden an Ihrem Hotel abgeholt und per privatem Transfer zum Flughafen gebracht. Von dort aus startet der inländische Flug mit einem Zwischenstopp nach Campo Grande. Nach Ihrer Ankunft dort werden Sie willkommen geheißen und per privatem Transfer zu Ihrem Hotel in Bonito gebracht, Dauer ca. 3 Stunden. Der Rest des Tages steht zu Ihrer freien Verfügung.

- Wählen Sie zwischen Standard-, Mittel- und Superior Klasse Hotels während Ihres Aufenthaltes in Bonito

### **8. Bonito - Exkursion Nascente Azul, Flussschnorcheln, Entspannung und Abenteuer**

Der Ausflug ´Nascente Azul´ ist ein Tagesausflug, an dem die ganze Familie teilnehmen kann. Es werden zahlreiche Aktivitäten in der Anlage angeboten, wie zum Beispiel ein Parcours von 300 Metern, wo Sie in kristallklarem Wasser schnorcheln und währenddessen Sie unzählig viele farbenprächtige Fische beobachten können. Sie fühlen sich wie inmitten eines Aquariums. Das Flussschnorcheln ist durchaus auch für Kinder sehr gut geeignet, da das Wasser sehr ruhig ist. Das Equipment zum Schnorcheln wird vor Ort gestellt. Auch bekommen Sie vorher sehr gute Instruktionen, wie Sie mit dem Schnorchel und der Maske umgehen sollten.

Zudem gibt es noch weitere abenteuerliche Aktivitäten zu erleben, sowie eine 400 m lange Zipline, oder eine riesige Schaukel, oder auch ein See, in dem Sie schwimmen können.

Der See kann auch über Laufpfade aus Holz überquert werden und auch dort gibt es eine kleine Zipline, mit der Sie im Wasser landen.

Im Restaurant der Anlage wird mittags ein Buffet mit leckeren Speisen aufgebaut, an dem man sich bedienen kann.

Für diese Exkursion werden Sie morgens an Ihrem Hotel in Bonito abgeholt und danach wieder zurück gebracht. Während der Tour werden Sie durch einen lokalen Guide begleitet. Falls Sie von einem englischsprachigen Guide begleitet werden möchten, können wir das für Sie zubuchen.



## **9. Bonito - Besuch der Grotte 'Gruta do Lago Azul' - Pantanal**

Morgens werden Sie an Ihrem Hotel abgeholt und gemeinsam mit anderen Touristen zur Grotte 'Gruta do Lago Azul' gebracht. Gegen Aufpreis ist ein privater Transfer verfügbar. Nach Ablauf der Tour geht es weiter zum nächsten Ziel. Sie werden per privatem Transfer zu Ihrer Lodge im Pantanal gebracht, wo das Pantanal Erlebnis startet.

- Wählen Sie zwischen Standard-, Mittel- und Superior Klasse Unterkünften während Ihres Aufenthaltes im Pantanal. Der Aufenthalt in den Lodges ist auf Basis von Vollpension und inklusive der täglich stattfindenden Exkursionen.

## **10. Pantanal - Verbleib in der Lodge (Self-Drive)**

Sie verbleiben in der Lodge auf Basis von Vollpension und inklusive der täglich stattfindenden Exkursionen. Zu den angebotenen Exkursionen gehören unter anderem Natur Wanderungen, Piranhas fischen, Kanu Touren, reiten, sowie Sonnenaufgang und Sonnenuntergang Touren. Auch stehen abendliche Exkursionen in Begleitung erfahrener englischsprachiger Guides statt, um auf die Suche nach wilden Tieren zu gehen, die nachts aktiv sind.

Täglich sind 2 Exkursionen geplant, morgens und nach dem Mittagessen, wenn es etwas kühler ist. Zwischen den Exkursionen haben Sie Gelegenheit, etwas zu entspannen, die Einrichtungen der Lodge zu nutzen und das herrliche brasilianische Mittagbuffet zu genießen.

Während Ihres Aufenthaltes im Pantanal steht mindestens eine Abendexkursion auf dem Programm. Alle Touren sind mit Augenmerk auf die Natur gerichtet. Begeben Sie sich auf die Spuren der Tiere des Pantanals; wie dem Jaguar, hunderten Vogelarten, Riesen Ameisenbären, Kaimanen und Capybaras (Wasserschweine).

In jeder Lodge gibt es ein etwas abgewandeltes Programm. Aber die Basis der oben beschriebenen Exkursionen ist überall die gleiche. Bei den Beschreibungen der Lodges sehen Sie jeweils einen Link mit dem Tag to Tag - Abläufen während Ihres Pantanal Aufenthaltes.

## **11. Pantanal - Verbleib in der Lodge (Self-Drive)**

Sie verbleiben in der Lodge auf Basis von Vollpension und inklusive der täglich stattfindenden Exkursionen. Zu den angebotenen Exkursionen gehören unter anderem Natur Wanderungen, Piranhas fischen, Kanu Touren, reiten, sowie Sonnenaufgang und Sonnenuntergang Touren. Auch stehen abendliche Exkursionen in Begleitung erfahrener englischsprachiger Guides statt, um auf die Suche nach wilden Tieren zu gehen, die nachts aktiv sind.

Täglich sind 2 Exkursionen geplant, morgens und nach dem Mittagessen, wenn es etwas kühler ist. Zwischen den Exkursionen haben Sie Gelegenheit, etwas zu entspannen, die Einrichtungen der Lodge zu nutzen und das herrliche

brasilianische Mittagsbuffet zu genießen.

Während Ihres Aufenthalts im Pantanal steht mindestens eine Abendexkursion auf dem Programm. Alle Touren sind mit Augenmerk auf die Natur gerichtet. Begeben Sie sich auf die Spuren der Tiere des Pantanals; wie dem Jaguar, hunderten Vogelarten, Riesen Ameisenbären, Kaimanen und Capybaras (Wasserschweine).

In jeder Lodge gibt es ein etwas abgewandeltes Programm. Aber die Basis der oben beschriebenen Exkursionen ist überall die gleiche. Bei den Beschreibungen der Lodges sehen Sie jeweils einen Link mit dem Tag to Tag - Abläufen während Ihres Pantanal Aufenthaltes.

## **12. Pantanal - Campo Grande**

Sie werden an der Lodge im Pantanal abgeholt und nach Campo Grande gebracht. Hier werden Sie an Ihrem Hotel abgesetzt. Übernachtung im gebuchten Hotel.

- Wählen Sie zwischen Standard-, Mittel- und Superior Klasse Hotel während Ihres Aufenthaltes in Campo Grande

## **13. Campo Grande - Praia do Forte**

Heute endet Ihr Aufenthalt in Campo Grande. Sie werden an Ihrem Hotel abgeholt und zum Flughafen von Campo Grande gebracht. Von dort aus geht Ihr Flug nach Salvador, wo man Sie am Flughafen willkommen heißt und zu Ihrem Hotel in Praia do Forte bringt.

- Wählen Sie zwischen Standard-, Mittel- und Superior Klasse Hotels während Ihres Aufenthaltes in Praia do Forte

## **14. Praia do Forte - Freier Tag**

Heute ist ein freier Tag, um Praia do Forte und seine Umgebung zu genießen. Erkunden Sie die idyllischen Strände, machen Sie einen Spaziergang auf den Naturpfaden oder besuchen Sie das berühmte Tamar-Projekt, um mehr über Meeresschildkröten zu erfahren. Genießen Sie lokale Köstlichkeiten in den charmanten Restaurants oder entspannen Sie einfach unter der brasilianischen Sonne. Ein perfekter Tag für etwas wohlverdiente Ruhe und Entspannung in diesem tropischen Paradies.

## **15. Praia do Forte - Freier Tag**

Heute ist ein freier Tag, um Praia do Forte und seine Umgebung zu genießen. Erkunden Sie die idyllischen Strände, machen Sie einen Spaziergang auf den Naturpfaden oder besuchen Sie das berühmte Tamar-Projekt, um mehr über Meeresschildkröten zu erfahren. Genießen Sie lokale Köstlichkeiten in den charmanten Restaurants oder entspannen Sie einfach unter der brasilianischen Sonne. Ein perfekter Tag für etwas wohlverdiente Ruhe und Entspannung in diesem tropischen Paradies.

## **16. Praia do Forte - Freier Tag**

Heute ist ein freier Tag, um Praia do Forte und seine Umgebung zu genießen. Erkunden Sie die idyllischen Strände, machen Sie einen Spaziergang auf den Naturpfaden oder besuchen Sie das berühmte Tamar-Projekt, um mehr über Meeresschildkröten zu erfahren. Genießen Sie lokale Köstlichkeiten in den charmanten Restaurants oder entspannen Sie einfach unter der brasilianischen Sonne. Ein perfekter Tag für etwas wohlverdiente Ruhe und Entspannung in diesem tropischen Paradies.

## 17. Praia do Forte - Freier Tag

Heute ist ein freier Tag, um Praia do Forte und seine Umgebung zu genießen. Erkunden Sie die idyllischen Strände, machen Sie einen Spaziergang auf den Naturpfaden oder besuchen Sie das berühmte Tamar-Projekt, um mehr über Meeresschildkröten zu erfahren. Genießen Sie lokale Köstlichkeiten in den charmanten Restaurants oder entspannen Sie einfach unter der brasilianischen Sonne. Ein perfekter Tag für etwas wohlverdiente Ruhe und Entspannung in diesem tropischen Paradies.

## 18. Praia do Forte - Ende Arrangement

Heute endet Ihr Aufenthalt in Praia do Forte. Sie werden an Ihrem Hotel abgeholt und zum Flughafen in Salvador gebracht. Von hier aus geht Ihr Flug zum nächsten Ziel oder zurück in Ihre Heimat.

## Reiseziele

---

### 1. Foz do Iguaçu

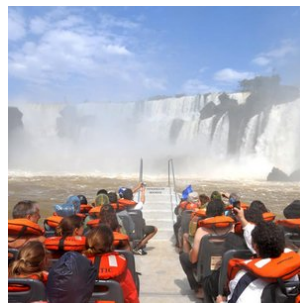
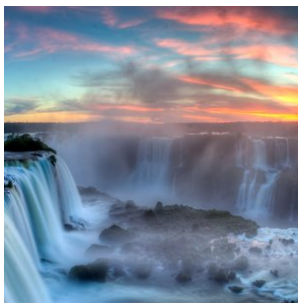
Dies ist zweifellos eines der spektakulärsten Anziehungspunkte Brasiliens. Nicht weniger als 275 Wasserfälle befinden sich in einem Gebiet von 2,7 km und bilden den mächtigen 'Foz do Iguaçu'. In dessen Herz hören, sehen und fühlen Sie den 'Devil's Throat', wo 14 verschiedene Wasserfälle mit einem gewaltigen, beeindruckendem Geräusch aufeinandertreffen.

Der Besucher kann auf verschiedene Arten dieses Spektakel genießen: er kann über verschiedene Laufbrücken, die einen den Wasserfällen ganz nahe bringen, per Boot, oder die aufregendste Erfahrung, per Helikopter, die Wasserfälle erleben. Ebenso befindet sich dort das Dreiländereck, in Foz do Iguaçu treffen Argentinien, Paraguay und Brasilien aufeinander.

Der grenzüberschreitende Nationalpark von Foz do Iguaçu wurde gegründet, um das wertvolle Ökosystem zu schützen. Hier können Sie einen echten Regenwald mit mehr als 400 Vogelarten, zig-fachen Säugetierarten, Reptilien und mehr als 2000 Pflanzensorten, besuchen. Wenn Sie nach Foz do Iguaçu reisen, haben Sie verschiedene Unterkunftsmöglichkeiten.

Möchten Sie nahe bei den Wasserfällen und in einer exklusiven Umgebung bleiben? Dann können Sie im Hotel das Cataratas übernachten. Möchten Sie die nächtlichen Geräusche des nahe gelegenen Dschungels erleben? Dann ist die Yacutinga Lodge eine sehr gute Option. Die Stadt Foz do Iguaçu selbst hat eine Vielzahl Hotels in diversen Komfortklassen im Angebot. Die beste Zeit, die Wasserfälle zu bewundern, ist während des brasilianischen Sommers (Dezember bis Februar), wegen des enormen Wasservolumens und der geringen Regenfälle.





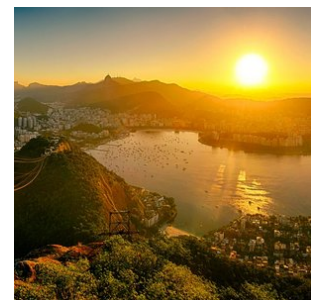
## 2. Rio de Janeiro

Rio de Janeiro wird auch 'a cidade Maravilhosa' genannt, eine wunderschöne Stadt. Ohne Zweifel muss Rio in den Reihen "schönste Städte der Welt" aufgenommen werden. Die Stadt ist eine atemberaubende Kombination von urwüchsigen grünen Bergen, Sandstränden und dem immensen Blau des Atlantischen Ozeans.

Weltbekannte touristische Attraktionen wie der 'Pão de Açúcar' (Zuckerberg), der Corcovado mit dem ikonischen Christusbild und besonders die Strände der Copacabana und Ipanema tragen zur Schönheit der Stadt bei. Rio atmet Energie und Rhythmus und die lokale Bevölkerung, die 'Cariocas', sind für ihre ansteckende Fröhlichkeit bekannt. Niemand kann besser ein Fest organisieren! Probieren Sie es selbst im Ausgeviertel 'Lapa' mit vielen Gelegenheiten zum Tanz und den geselligen Bars.

Sonntags ist der Boulevard in Rio für Autos gesperrt. Ein Erlebnis, dann über die kilometerlange Promenade Fahrrad zu fahren, zu skaten oder zu spazieren. Eine der schönsten, aber weniger bekannten Aussichten auf Rio bietet der 'Vista Chinesa'. Von dem Regenwald aus, den 'Floresta de Tijuca', mitten in der Stadt gelegen, schauen Sie über diese unvergleichliche Metropole.

Wo anders in der Welt können Sie das berühmteste Karnevalsfest mitmachen, an den riesigen Stränden relaxen, bis in die Frühe ausgehen oder nur einfach die spektakulären Aussichten genießen? Rio ist für jedwede Brasilienreise der perfekte Startpunkt. Falls Sie nicht so viel fliegen möchten, sind auch in der direkten Umgebung diverse Plätze zu erreichen, sowie die prächtige Halbinsel Buzios, die historische Küstenstadt Paraty oder die urwüchsige, tropische Insel Ilha Grande.



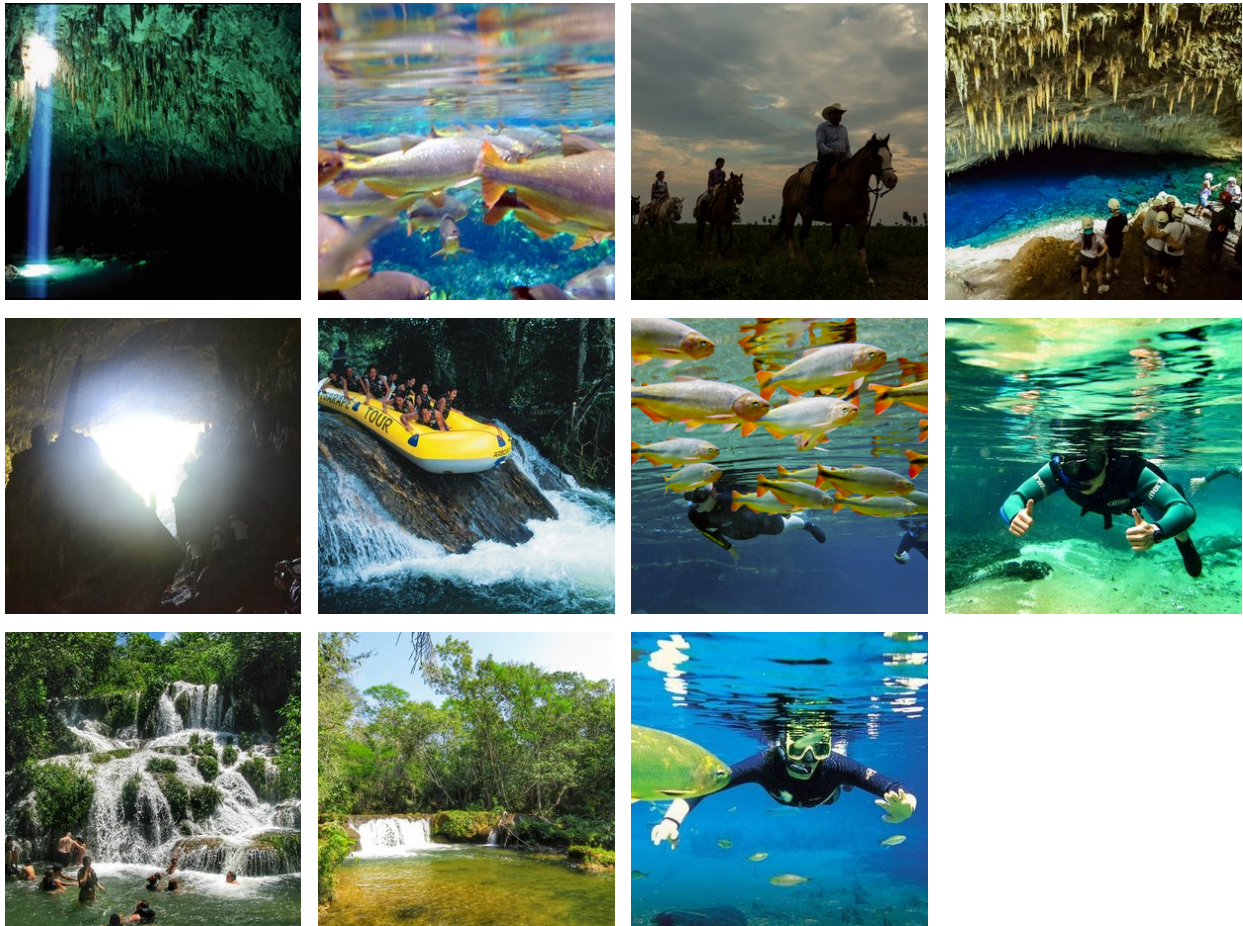
## 3. Bonito

Das kleine Dorf Bonito ist die Hauptstadt des Ökotourismus in Brasilien. Die wunderschöne Umgebung mit seinen Kalksteinplateaus und Tälern mit seinen weit ausgestreckten Wiesen bietet eine Vielzahl an Möglichkeiten für den Abenteuer liebenden Reisenden: Trekking- und Fahrradtouren, Ausritte zu Pferd, Ausflüge mit dem Kajak, schnorcheln im klaren Fluss oder tauchen in den unmessbar tiefen Grotten mit kristallklarem Wasser.

Das Wasser in den Flüssen ist kristallklar, da der Regen durch den kalkreichen Boden versickert, damit gleichzeitig gefiltert wird und in den Fluss mündet. So können Sie während Sie im "Sucuri" oder "Prata" Fluss schnorcheln, zahllose Fischarten aus direkter Nähe bewundern.

Eine Exkursion zum "Gruta do Lago Azul" (die Grotte des Blauen Meeres) ist auch sehr zu empfehlen. Während dieser Exkursion gelangen Sie über eine steinerne Treppe in die Tiefe und kommen zum mysteriösen und kristallklaren, blauen Meer. Diese Exkursion wird nur morgens angeboten. Alle Exkursionen in Bonito müssen vorab reserviert werden und sind nur in Begleitung von lokalen Guides möglich. Die verfügbaren Plätze sind eingeschränkt, deshalb raten wir zur rechtzeitigen Reservierung.

Bonito selber ist ein kleines Dorf mit einer Hauptstraße und einem schönen Angebot an Bars, Restaurants und kleinen Geschäften. Falls Sie eine Reise nach Bonito planen, kombinieren Sie diese Reise sicherlich mit einem Besuch zum nahegelegenen Pantanal, das weltgrößte Feuchtgebiet mit seiner einzigartigen Flora und Fauna.

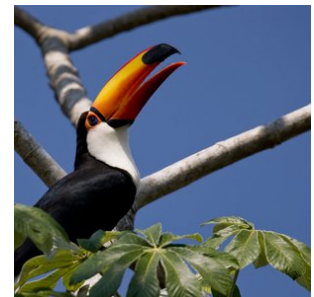
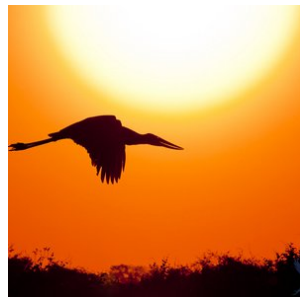
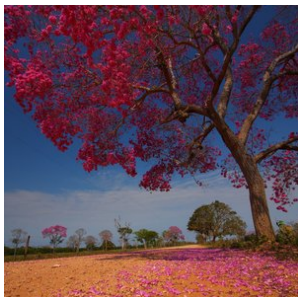
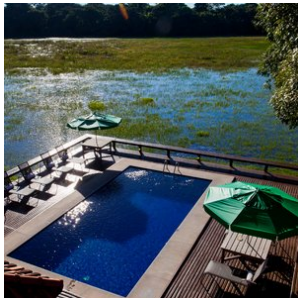


#### 4. Pantanal-Süd

Die gigantische Tiefebene, die während der Regensaison (Dezember bis März) größtenteils überflutet wird, bildet das größte Feuchtgebiet der Welt. Mit einer beeindruckenden Oberfläche von ca. 150.000 Quadratkilometern sind die Feuchtgebiete des Pantanals mehr als 3mal so groß wie die Niederlande.

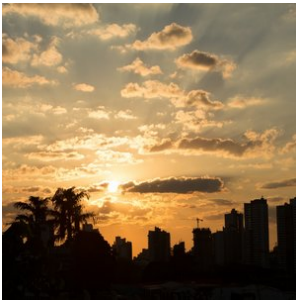
Ein einzigartiges Gebiet mit wunderschöner Vegetation und unzähligen Flüssen und Seen. Es ist die beste Gegend von Brasilien, um die ganz besondere Tierwelt zu bewundern, so wie den seltenen und eleganten Jaguar, wilde Papageien, Ameisenbären, Wildschweine, Capybaras, schwarze Kaimane und mehr als 600 verschiedene Vogelsorten, sowie zum Beispiel den Jabiru. Eine Safari zu dieser besonderen Wildnis ist eine einzigartige Erfahrung und eine unvergleichbare Gelegenheit, seltene Tiere zu beobachten und in der Natur zu fotografieren.

Zweifelloos ist der Besuch des Pantanals der Höhepunkt jeder Reise. Das Gebiet verfügt über diverse Lodges in verschiedenen Kategorien meistens auch auf Basis von Vollpension und inklusive täglicher Exkursionen. **Cuiaba bildet das Entré zum nördlichen Pantanal.** Das südliche Pantanal ist von Campo Grande aus besser zu erreichen. Der Unterschied zum nördlichen Pantanal besteht darin, dass Sie den südlichen Teil besser mit Bonito, der Hauptstadt des brasilianischen Ökotourismus kombinieren können.



## 5. Campo Grande

Campo Grande liegt im Bundesstaat Mato Grosso do Sul und hat sich in den letzten 40 Jahren von einer kleinen Stadt zu einer Metropole mit beinahe 1 Million Einwohnern entwickelt. Sie ist das wirtschaftliche Herz eines enormen Gebietes, das durch Viehzucht geprägt ist. Campo Grande ist die Hauptstadt des Bundesstaates vor allem deshalb, weil sie, bedingt durch den großen Flughafen, die Zugangspforte zum südlichen Pantanal und der `Serra da Bodoquena` Region bildet, die gemeinsam mit Bonito das Öko-touristische Zentrum von Braslien beherbergen.



## 6. Praia do Forte und Itacimirim

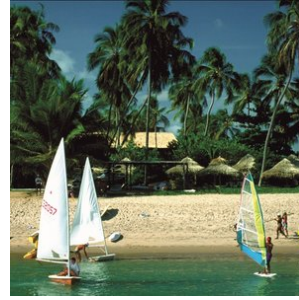
Etwas nördlich von Salvador, in Bahia finden Sie Praia do Forte, wo der Schutz der lokalen Flora und Fauna ganz groß geschrieben wird. Eine Reise zu diesem Ort in Brasilien konfrontiert Sie höchstwahrscheinlich mit dem Projekt 'Tamar', welches ganz im Zeichen des Schutzes von gefährdeten Schildkröten steht.

Praia do Forte besteht aus 12 Kilometern unberührten Stränden, Palmen, Lagunen, farbenfrohen Riffs und kristallklaren Bächen, die durch die Gezeiten entstanden sind. Der Name Brasiliens Polynesien ist dadurch auch wohlverdient. Praia do Forte hat eine außergewöhnliche touristische Infrastruktur mit zahlreichen großen Resorts, sowie zum Beispiel das Iberostar Resort und das Tivoli Eco Resort, neben vielen preiswerten Unterkünften. Das gesellige Örtchen hat eine Überfülle an Restaurants und bietet gute Möglichkeiten, auszugehen. Neben dem Tauchen ist es ebenso ein guter Fleck für andere Wassersportarten, sowie segeln und windsurfen.

Itacimirim ist ein kleines Dorf, das etwa 48km vom International Airport Salvador entfernt ist. Es liegt an der Coconut Road, in der Region Costa dos Coqueiros. Itacimirim (indischer Name, der "kleine Stein") liegt an der 25 Meter langen Küste zwischen Guarajuba (Süden) und Praia do Forte (Norden), welche von der Mündung des Pojuca Fluss getrennt wird. In diesem paradisischen Abschnitt befinden sich die schönsten Strände und Buchten der Nordküste von Bahia. Praia da Barra, bietet Touristen die Möglichkeit mit Kanuas den Pojuca Fluss zu erkunden. Hier fangen die Fischer mit Hilfe von Käfigen, die sie in die Stromschnellen hängen, "Pitu" - einen Süßwasser Hummer.

Praia das Ondas, ist ein weicher langer Sandstrand, der zu Spaziergängen oder zum Wellenreiten einlädt. Praia do Porto, befindet sich hinter einem Riff, dass dafür sorgt, dass das Wasser hier sehr ruhig ist. Fast wie ein natürlicher Pool, lädt er zum schwimmen und entspannen ein. Von hier aus hat man einen wundervollen Blick auf die anderen Strände. Und mit ein bisschen Glück, trifft man eine der Meeresschildkröten, die hier am Riff viel Futter finden.

Am Praia da Espera, liegen die Fischerboote vor Anker. Daneben gibt es unzählige natürliche Pools mit bunten Korallen und Fischen, die zum Schnorcheln einladen. Etwas entfernt befindet sich sogar ein Schiffswrack, welches von Tauchern entdeckt werden kann. Praia do Peru, bietet ideale Bedingungen zum Surfen, und wird von der Szene oft für Meisterschaften genutzt. Hier ist auch der beste Ort, um einen wundervollen Sonnenuntergang zu genießen. Itacimirim eignet sich hervorragend für verschiedenste Wassersportarten und Angeln. Oder, um sich einfach nur in einer paradisischen Umgebung zu entspannen.



## Hotels

### Touristenklasse Hotels

#### 1. Foz do Iguaçu - Tarobá Hotel

Zimmertyp: **Superior 3-Bett Zimmer**

Verpflegungsart: **Frühstück inbegriffen**

Anzahl Nächte: **3**

Anzahl Zimmer: **1**

Dieses moderne Designerhotel im Stadtzentrum von Foz do Iguaçu bietet klimatisierte Unterkünfte mit Kabelfernsehen und Zimmerservice. Die Touristenattraktionen der Stadt sind vom Hotel aus per Bus rasch und bequem zu erreichen und auch der internationale Flughafen ist nur wenige Minuten entfernt. Zur Freizeitgestaltung gibt es einen Fitnessbereich, ein Spielzimmer und einen kleinen Swimmingpool auf der Terrasse. Jeden Morgen wird ein Frühstücksbuffet mit mehr als 40 regionalen Spezialitäten serviert.



#### 2. Rio de Janeiro - Olinda Rio Hotel

Zimmertyp: **Standard Dreibettzimmer**

Verpflegungsart: **Frühstück inbegriffen**

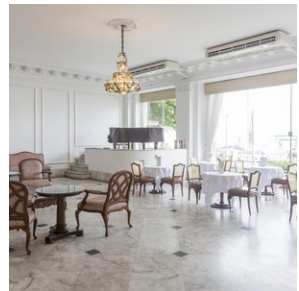
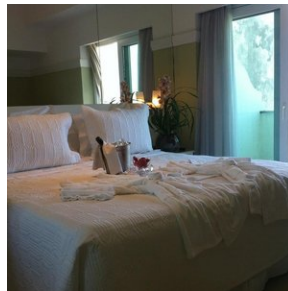
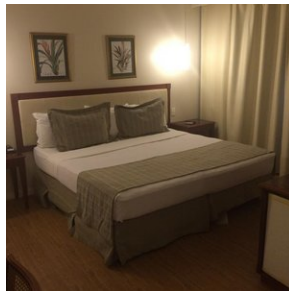
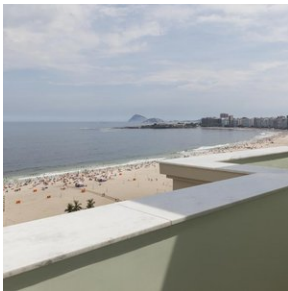
Anzahl Nächte: **3**

Anzahl Zimmer: **1**

In bester Lage am angesagten Strand der Copacabana begrüßt Sie das 4-Sterne-Hotel Olinda Rio mit atemberaubendem Meerblick. Das Hotel bietet kostenfreies WLAN und ein tägliches Frühstücksbuffet mit Croissants, Obst und frischem

Gebäck.

Die Suiten im Olinda Rio sind modern, in gemütlichen Grautönen und mit Möbeln aus hochwertigem Holz eingerichtet. Alle sind klimatisiert und verfügen über Kabel-TV, eine Minibar und einen Safe. Zimmerservice ist vorhanden und die luxuriösen Zimmer bieten Meerblick. Das Restaurant Venezia ist mit einem Boden aus italienischem Marmor und Kronleuchtern aus Kristall gestaltet. Hier genießen Sie brasilianisch-französische Fusionsküche.



### 3. Bonito - Hotel Bonsai

Zimmertyp: **Standard Dreibettzimmer**

Verpflegungsart: **Frühstück inbegriffen**

Anzahl Nächte: **2**

Anzahl Zimmer: **1**

Das Bonsai Hotel befindet sich an einem ausgezeichneten Platz, und zwar nur 2 Blocks von der zentralen, sowie der Hauptstraße Bonitos entfernt, mit seinen vielen Geschäften und Restaurants. Dieses 3-Sterne-Hotel verfügt über 26 Zimmer, allesamt mit Klimaanlage, Ventilator, TV, Minibar und Telefon ausgestattet. Jedes Zimmer hat eine Hängematte und das Hotel hat ebenfalls einen eigenen Parkplatz. Außerdem ist das Hotel schön eingerichtet, hat einen wunderschönen Garten, ein geheiztes Schwimmbad, ein Restaurant und eine Bar.



### 4. Pantanal - Pousada Aguape

Zimmertyp: **Standard Dreibettzimmer**

Verpflegungsart: **Vollpension**

Anzahl Nächte: **3**

Anzahl Zimmer: **1**

Die Pension Aguapé zeichnet sich durch ihre Lage in einem besonders artenreichen Gebiet aus, in dem neben der typischen Vegetation der Feuchtländer auch weitläufige Wiesen und Flächen karger Cerrado-Vegetation, Seen, Tiefebene, Teiche und der Aquidauana-Fluss mit seinen üppigen Galeriewäldern anzutreffen sind. Mit über 300 registrierten Spezies ist die Gegend eine ausgezeichnete Destination für Vogelbeobachter. Die Lodge hat 15 Zimmer, einen Swimmingpool, einen Bereich mit mehreren Hängematten und Internetzugang. Das Programmangebot beinhaltet Reitausflüge, Wanderungen, Fotosafaris, Bootstouren und Workshops zum Umgang mit Rindern (für längere Aufenthalte).

**Green List**

Die Lodge beteiligt sich an verschiedenen Projekten des Pantanal-Naturparks, der ein Schutzgebiet von 6.000.000 ha umfasst. Neben dem von der Lodge selbst ausgehenden Ameisenbären-Projekt gibt es z.B. auch das Hyazinth-Ara-Projekt, dessen Ziel es ist, den Lebensraum des *Anodorhynchus hyacinthinus* zu schützen und so den Fortbestand der Spezies zu sichern.



## 5. Campo Grande - Hotel Vale Verde

Zimmertyp: **Standard Dreibettzimmer**

Verpflegungsart: **Ohne Frühstück**

Anzahl Nächte: **1**

Anzahl Zimmer: **1**

Eine kurze Taxifahrt von Campo Grandes Flughafen entfernt, ist dieses Hotel eine praktische und komfortable Option für Reisende auf der Suche nach einer Übernachtungsmöglichkeit vor der Weiterreise in den Pantanal. Auch für Business-events ist das Hotel bestens geeignet. Die Anlage mittlerer Größe verfügt über 97 Zimmer - Einzel- und Doppelbelegung möglich - und bietet ihren Gästen rund um die Uhr Zimmerservice. Es gibt einen Swimmingpool, einen kleinen Garten, eine amerikanische Bar und ein Restaurant, in dem regionale Küche serviert wird. Direkt nebenan befindet sich eine Filiale des Mietwagenverleihs Localiza.



## 6. Praia do Forte - Via dos Corais

Zimmertyp: **Standard Dreibettzimmer**

Verpflegungsart: **Frühstück inbegriffen**

Anzahl Nächte: **5**

Anzahl Zimmer: **1**

Dieses 3-Sterne-Hotel verfügt über eine besonders privilegierte Lage und befindet sich gleichzeitig in der Nähe des Meeres und des Ortszentrums von Praia do Forte. Die rustikale Dekoration harmoniert mit den modernen Einrichtungen der Anlage (darunter ein Swimmingpool mit Hydromassage, ein Panoramaaufzug, Fitness- und Massageräume) und die 50 hübsch dekorierten Zimmer bieten den Charme und Komfort eines Strandhauses. In der Gourmet Villa werden in angenehmem Ambiente Frühstück, Mittag- und Abendessen serviert.



## Mittelklasse Hotels

### 1. Praia do Forte - Iberostar Praia do Forte

Zimmertyp: **Standard Dreibettzimmer**

Verpflegungsart: **Frühstück inbegriffen**

Anzahl Nächte: **5**

Anzahl Zimmer: **1**

60 km nördlich von Salvadors Flughafen gelegen und nur 20 Gehminuten vom Zentrum von Praia do Forte entfernt, zeichnet sich dieses Hotel durch seine unvergleichliche Lage aus: direkt am Strand, umgeben von Atlantischem Regenwald, natürlichen Lagunen und einige der schönsten Strände Brasiliens. Das Megaresort hat insgesamt 630 Zimmer mit Balkon oder Terrasse, vier Swimmingpools, einen 18-Loch-Golfplatz, ein Wassersport- und ein Schönheitszentrum sowie ein Spa. In fünf Restaurants wird japanische, mediterrane, internationale und brasilianische Küche serviert und es gibt mehrere Bars, einen Miniclub und ein abendliches Unterhaltungsprogramm. Das Resort ist familienfreundlich und bietet täglich ein umfangreiches Programm mit verschiedensten Aktivitäten für Kinder und Erwachsene an.

All-inclusive (Speisen und Getränke)

- **Luxuriöse Zimmer.** Bei Unterbringung im Hotel IBEROSTAR Praia do Forte kann der Gast zwischen Doppelzimmer, Juniorsuite oder Präsidentensuite wählen. Alle Zimmereinheiten verfügen über enorme Kingsize-Betten sowie eine luxuriöse Ausstattung.
- **Brasilianische Delikatessen.** Die Liebhaber der guten Küche werden die lokale Gastronomie während ihres Urlaubs in Brasilien ausgiebig genießen. In den Küchen des Hotels IBEROSTAR Praia do Forte werden köstliche, traditionell brasilianische Gerichte zubereitet, die selbst den anspruchsvollsten Gast überraschen werden.
- **Spektakulärer SPA.** Das Spa Sensations des Hotels IBEROSTAR Praia do Forte bietet Anwendungen mit den wohltuenden Eigenschaften des Wassers und der Meeressalgen auf dem Gebiet der Schönheit und der Gesundheit. Eine perfekte Wahl für alle Gäste, die während ihres Urlaubs in Brasilien größtmögliche Entspannung suchen.





## Superior-Class Hotels

### 1. Praia do Forte - Tivoli Eco Resort

Zimmertyp: **Superior 3-Bett Zimmer**

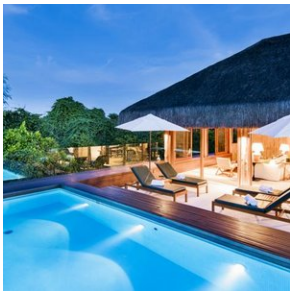
Verpflegungsart: **Halbpension**

Anzahl Nächte: **5**

Anzahl Zimmer: **1**

Nur ein paar Gehminuten vom Zentrum Praia Fortes und an einem eigenen Strand liegt das 5-Sterne Tivoli Eco Resort Praia do Forte. Die Architektur des Resorts besteht aus gradlinigen Formen und passt sich harmonisch der Umgebung an. Die schöne Landschaft hier zeigt eine sehr reiche Biodiversität. Es gibt 293 Zimmer, alle mit Balkon und Meerblick. Alle Unterkünfte verfügen über Klimaanlage, Bad, Kingsize Betten, Safe, Kabel-TV, Internet und eine Minibar.

Weiterhin gehören zu den Einrichtungen des Resorts 8 Schwimmbäder, ein beleuchtetes Fußballfeld, Tennisplätze, ein Beach Volleyball Feld, einen Fitnessraum, ein Wassersportzentrum, einen Schönheitssalon, und ein Thalasso Spa. Auch finden Sie dort einen kids club mit Entertainment, so wie diverse Restaurants und Bar. Der Aufenthalt dort ist auf Basis von Halbpension.



## Ausflüge

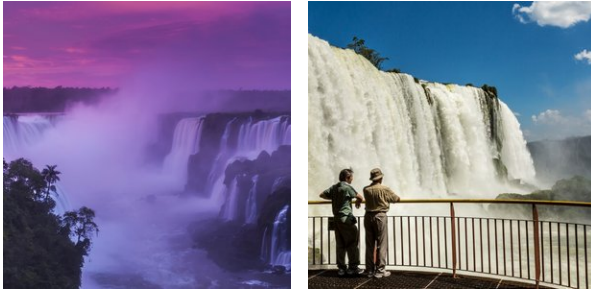
### Ausflüge inklusive

#### 1. Foz do Iguaçu - Besuch der brasilianischen Seite der Wasserfälle

Heute steht ein Ausflug zu der brasilianischen Seite der Wasserfälle auf dem Programm. Sie werden morgens an Ihrem Hotel mit einem privaten PKW abgeholt. (Dauer ca. 3 Std.)

Der Ausflug beginnt im Besucherzentrum des Iguaçu-Nationalparks. Von hier aus bringt ein Auto die Besucher bis zu den Wasserfällen. Sie werden entlang der subtropischen Vegetation des Nationalparks bis zu den Wasserfällen gebracht. Direkt neben den Wasserfällen gehen Sie zu Fuß zu den Canyons, wo Sie die spektakulären Panoramaaussichten über die Wasserfälle und den 'Devil's Throat' an der argentinischen Seite genießen können. Mit einem gläsernen Aufzug entlang einem Cliff können Sie hochfahren und einen wunderschönen Überblick von oben aus auf die Wasserfälle bekommen.

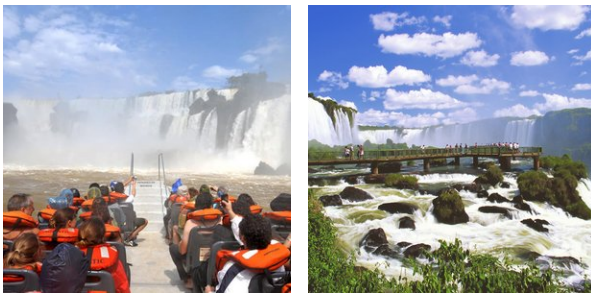
(Eintritt in den Nationalpark nicht enthalten ca. 30,- USD pro Person)



## 2. Foz do Iguacu - Besuch der argentinischen Seite der Wasserfälle

Morgens werden Sie an Ihrem Hotel abgeholt und zu der argentinischen Seite der Wasserfälle gebracht. (Dauer ca. 4 Std.)

Dieser Ausflug führt Sie über die 'Tandredo Neves'-Brücke nach Argentinien. Von dieser Seite aus bieten sich traumhafte Aussichten auf die Iguacu Canyons, wo Sie am Vortag waren und Sie können tatsächlich oberhalb der Wasserfälle laufen und zwar über die spektakuläre 'Devil's Throat'-Plattform, von der aus Sie eine fantastische Sicht auf die Wasserfälle und den subtropischen Regenwald haben. Den Höhepunkt dieses Ausfluges bildet die Aussicht von der Plattform in dem Moment, wenn Sie sich oberhalb des Randes vom 'Devil's Throat' befinden. Das enorme Wasservolumen, welches hier in den Abgrund stürzt, sorgt dafür, dass die Luft buchstäblich anfängt zu beben und eine spektakuläre Nebelwolke entsteht. Auf der argentinischen Seite der Wasserfälle gibt es verschiedene Lokalitäten, an denen Sie etwas trinken, oder eine Kleinigkeit essen können. (Der Eintritt in den Park ist nicht inkludiert und beträgt ca. 50 USD p .P.).



## 3. Bonito - Exkursion Nascente Azul, Flussschnorcheln, Entspannung und Abenteuer

Die Exkursion 'Nascente Azul' ist eine wunderschöne Tagesexkursion mit zahllosen abenteuerlichen Aktivitäten, wie zum Beispiel einen 300 Meter langen Parcours, wo Sie in kristallklarem Wasser mit vielen farbenprächtigen Fischen schnorcheln werden. Sie fühlen sich wie in einem riesigen Aquarium. Dieses Abenteuer ist für die ganze Familie, auch für Kinder geeignet. Sie werden durch die Guides sehr gut auf das Schnorcheln vorbereitet. Das Equipment zum Schnorcheln wird zu Verfügung gestellt.

Daneben gibt es noch andere, abenteuerliche Aktivitäten, wie eine 400 Meter lange Zipline und eine riesige Schaukel. Auch befindet sich in der Anlage ein See, in dem man schwimmen kann, oder den man über Laufpfade, die aus Holz konstruiert wurden, überqueren kann. Auch hier gibt es eine kleine Zipline, mittels der man im Wasser landet.

Auch verfügt die Anlage über ein eigenes Restaurant, welches mittags ein Buffet mit leckeren Gerichten serviert.

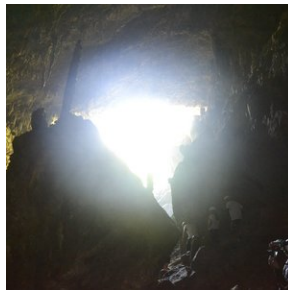
Sie werden für diese Exkursion an Ihrem Hotel in Bonito abgeholt und danach auch wieder zurück gebracht.



#### 4. Bonito - Exkursion 'Gruta do lago azul'

Eine weitere aufregende Exkursion, die auf dem Programm steht, ist der Besuch der 'Gruta do Lago Azul'. Diese Kalksteingrotte verbirgt in ihren Tiefen eine mysteriöse und enorm blaue See. Die Grotte ist mit zahllosen Stalaktiten und Stalactiten ausgestattet. Während des Abstiegs in die Grotte wird der blaue See ständig größer und die Farbe verändert ihre Intensität unter dem Einfluss des Lichteinfalls. Auch während des gesamten Jahres variiert der Lichteinfall, da das Sonnenlicht nur durch eine kleine Öffnung in der Grotte eindringt. Im Dezember fällt das Sonnenlicht während einer kurzen Periode direkt auf die blaue See.

Diese Exkursion ist inklusive der Fahrt in Gesellschaft mit anderen Touristen enthalten. Den Abstieg in die Grotte kann man mit Treppensteigen vergleichen. Im Anschluss an diesen Ausflug werden Sie an Ihrem Hotel/ Pousada abgesetzt. Vor Ort sind auf Wunsch weitere Exkursionen buchbar.



#### 5. Pantanal - Exkursionen Pousada Aguape

##### Pousada Aguape - Beschreibung des Tagesprogramms

Die Pousada Aguape liegt inmitten der wunderschönen Natur des Pantanal. Das Arrangement basiert auf Vollpension und beinhaltet zwei Ausflüge pro Tag, die bei Ihrer Ankunft in der Lodge gemeinsam mit Ihnen geplant und besprochen werden. Die folgenden Ausflüge sind im Arrangement enthalten (mindestens 3 Nächte). Sollten Sie kürzer bleiben, wird eine Auswahl aus den untenstehenden Ausflügen angeboten.

##### Bootsfahrt auf dem Aquidauana-Fluss

Dies ist die beste Möglichkeit, den Aquidauana-Fluss und die üppige Schönheit des Waldes zu erleben. Es ist der natürliche Lebensraum von Vögeln, Säugetieren und Reptilien, die an den Ufern zu sehen sind, oder genießen Sie einfach das Vogelgezwitscher.

Diese etwa 2- bis 2,5-stündige Fahrt wird in einem Motorboot mit einer Kapazität von 6 Personen durchgeführt. Das Tragen einer Schwimmweste (bereitgestellt von der Lodge) ist Pflicht.

## **Trekking**

Das Trekking wird in dicht bewaldeten Gebieten und offenen Feldern durchgeführt. Während dieser Wanderung kommen Sie in engen Kontakt mit der Flora und Fauna der Region und erfahren mehr über ihre Bedeutung im Pantanal-Ökosystem.

Es gibt verschiedene Routen, die zwischen 1,5 und 4 Stunden dauern. In manchen Jahreszeiten können Teile der Wege überschwemmt sein, daher besteht die Möglichkeit, dass Kleidung und Schuhe nass werden.

## **Pantanal Fotosafari**

Die Fotosafari wird in einem 4x4-Fahrzeug durchgeführt. Diese Tour ermöglicht es Ihnen, größere Flächen zu erkunden und verschiedene Landschaften wie Cerrado, offene Grasflächen, "Vazantes" (tiefliegende saisonal überflutete Gebiete), "Brejos" (Sümpfe) und dauerhaft unter Wasser stehende Buchten zu sehen.

Diese Tour dauert etwa 2,5 bis 3 Stunden und kann mit der Nachttour kombiniert werden, je nach Zeitpunkt des Sonnenuntergangs.

## **Nächtliche Wildbeobachtung**

Diese Aktivität wird nachts in einem 4x4-Fahrzeug oder Boot durchgeführt, um nachtaktive Tiere wie Ameisenbären, Füchse, Capybaras und Kaimane zu beobachten. Außerdem können Sie das Geräusch von Fröschen und Insekten hören und den spektakulären Nachthimmel des Pantanal bewundern.

Die Dauer beträgt etwa eine Stunde.

## **Piranha-Fischen**

Das Fischen von Piranhas findet in einer Bucht des Aquidauana-Flusses in der Nähe der Lodge statt. Die Piranhas werden oft für eine regionale Spezialität, Piranha-Suppe, verwendet.

Es ist wichtig, die Anweisungen des Guides zu befolgen, da Piranhas auch nach dem Fischen noch beißen können. Der Guide holt die gefangenen Fische zurück.

Die Dauer der Aktivität hängt von der Begeisterung des Touristen ab.

## **Reitausflug**

Die Reitausflüge führen durch die einzigartigen Landschaften des Pantanal und bieten eine perfekte Möglichkeit, das Sumpfgelände zu erkunden. Die ruhigen Pferde machen den Ausflug auch für unerfahrene Reiter geeignet.

Es gibt verschiedene Routen, die zwischen 1,5 und 3 Stunden dauern, und alle werden von erfahrenen lokalen Guides begleitet.

Ein Sicherheitsmanagementsystem nach ABNT NBR-15331-Standards ist implementiert. Die Pferde müssen immer im Schritt gehen, Trab oder Galopp sind nicht erlaubt.

Reiten ist nur für Kinder ab 6 Jahren erlaubt, und Kinder von 6 bis 11 Jahren müssen von einem Elternteil begleitet werden. Das Maximalgewicht für das Reiten beträgt 120 kg.

## **Pferdekutsche**

Eine angenehme Fahrt durch die Felder, ideal für diejenigen, die nicht reiten können oder möchten. Die Kutschfahrt bietet den Zugang zu den gleichen Wegen wie der Reitausflug, auch in der Regenzeit.

Die Tour dauert etwa 1,5 bis 3 Stunden, je nach Route.

## **Viehtrieb mit den lokalen Cowboys**

Begleiten Sie die Cowboys bei ihrer täglichen Arbeit mit dem Vieh. Sie können das Vieh zu anderen Teilen der Farm treiben, sich um die Kälber kümmern oder die Cowboys bei ihrer Arbeit im Koral beobachten.

Dies ist eine großartige Gelegenheit, mehr über die Kultur und Bräuche der Pantanal-Bewohner zu erfahren.

Diese Aktivität hängt von der Verfügbarkeit und der Art der Arbeit der Cowboys ab.



## optionale Ausflüge

### 1. Foz do Iguaçu - 'Gran Aventura' Dschungel- und Wasserfall-Bootsexkursion

Während des Besuches der argentinischen Seite der Wasserfälle ist auch eine fantastische Wasserfall-Bootsexkursion vorgesehen.

Sie werden nach Puerto Macuco gebracht, wo Sie 100 m zu einem Ponton hinabsteigen, um den 2. Teil der Reise anzutreten. Sie gehen an Bord eines Motorbootes für eine 6 km lange Bootstour. Hier geht es 2 km durch Stromschnellen, durch den Canyon des Iguacu Flusses zu den Wasserfällen. Nachdem Sie die Aussicht auf die ruhige Seite von San Martin Island genossen haben, kommen Sie zu dem Tres Mosqueteros Wasserfall, von wo aus Sie sowohl die brasilianische, wie auch die argentinische Seite und den Devil´s Throat anschauen können. Weiter fährt das Boot dem Ufer der Insel entlang zu dem spannendsten Teil der Exkursion, bei der Sie bis in den San Martin Wasserfall kommen - dem größten Wasserfall. Das ist eine wunderschöne und unvergessliche Erfahrung.

Anschließend werden Sie zurück zum Hotel gebracht.



### 2. Foz do Iguaçu - Exkursion Itaipu-Wasserkraftwerk

Diese private geführte Tour ist ideal für Gäste des Hotels Sheraton Iguazú, wo Sie von Ihrem Guide abgeholt werden. Unweit der spektakulären Iguaçu-Wasserfälle haben die Brasilianer ihr eigenes Wunder erschaffen: das Itaipu-Wasserkraftwerk, eines der größten der Welt. Ganze 18 Jahre dauerte es, das am Paraná-Fluss an der brasilianisch-paraguayischen Grenze gelegene Riesenprojekt fertigzustellen. Die Baukosten betrugen ca. 16 Milliarden Euro. Der Staudamm ist knappe 8 km lang und die Leistung der insgesamt 20 Turbinen beträgt unglaubliche 14.000 Megawatt.

Itaipu versorgt zehn brasilianische Bundesstaaten - unter anderem auch den Bundesdistrikt mit der Hauptstadt Brasília - und Paraguay mit Strom und erzeugt über 26% der in Brasilien sowie 20,6% der im gesamten Mercosul-Raum produzierten Energie. Das Wasserkraftwerk ist nicht nur als Energielieferant und Touristenattraktion von Bedeutung, sondern führte außerdem auch zur Gründung von Foz do Iguaçu, das sich seither dank des florierenden Tourismus und des Handels mit den Nachbarländern zu einer blühenden Stadt entwickelt hat.

Die Führung beginnt beim Itaipu-Empfangszentrum, wo mittels Videovorführung die verschiedenen Stadien der Errichtung des Kraftwerks beschrieben werden und erklärt wird, wie dieses Meisterwerk der Ingenieurskunst funktioniert. Danach werden Sie die wichtigste Aussichtsplattform besuchen, die einen beeindruckenden Panoramablick über das Kraftwerk bietet und Ihnen die unglaublichen Dimensionen der Anlage vor Augen führt.

Anm.: Eintrittspreis ist nicht inbegriffen.

Dauer: 2½ Stunden



### 3. Foz do Iguazu - Flug über die Iguazu-Wasserfälle

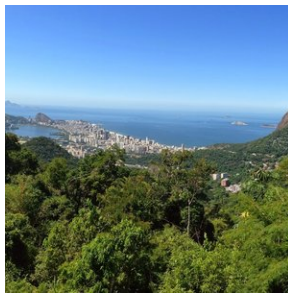
10-minütiger Flug über die Iguazu-Wasserfälle: Ein fantastischer Flug über den Iguazu-Nationalpark und die Wasserfälle, der Ihnen Gelegenheit bietet, die atemberaubenden Wasserfälle aus der Vogelperspektive zu sehen. Einer der Höhepunkte ist der sogenannte "Teufelsschlund".



### 4. Rio de Janeiro - Halbtages Exkursion Corcovado, Tijuca Forest und Santa Teresa

Diese Tour im offenen Jeep (Kapazität: min. 4, max. 10 Personen) kombiniert einen Besuch des Corcovado mit der Floresta da Tijuca und dem Viertel Santa Teresa, unterwegs werden Sie außerdem auch den Stadtteil Cosme Velho kennenlernen. In einer Höhe von 710 m, am Gipfel des Corcovado (wörtlich: "Der Bucklige"), thront der berühmte Cristo Redentor ("Christus, der Erlöser"), zweifellos eines der bekanntesten und meistbesuchten Monumente der Welt. Die mit einem Mosaik aus Speckstein überzogene Christus-Statue ist eines von Rios faszinierendsten Art Déco-Werken. Bei Nacht wird der Cristo, eines der Wahrzeichen der Stadt, beleuchtet und ist von überall in Rio aus zu sehen. Vom Gipfel des Corcovado aus hat man einen atemberaubenden Blick auf Copacabana, Ipanema, Leblon, den Botanischen Garten, die Pferderennbahn und die Lagoa Rodrigo de Freitas. Nächster Programmpunkt ist die Floresta da Tijuca, der größte urbane Regenwald der Welt. Danach geht es weiter ins hügelige Santa Teresa-Viertel, das aufgrund seiner Geschichte und dem unkonventionellen Lebensstil seiner Bewohner als einer der faszinierendsten Flecken der Stadt gilt. In Santa Teresa gibt es weder Banken noch Supermärkte, große Plätze, Tankstellen oder anderen "modernen Schnickschnack", wodurch man sich in dem Viertel mitunter in längst vergangene Zeiten zurückversetzt fühlt. Dies scheint seine Bewohner, von denen sich viele ihren Lebensunterhalt als Künstler verdienen, jedoch nicht im Geringsten zu stören. Mit seinen engen Gässchen und dem typischen Geratter des vorbeifahrenden bondinho (Straßenbahn) ist dieser malerische Stadtteil auf jeden Fall einen Besuch wert.

Dauer: 3 Stunden



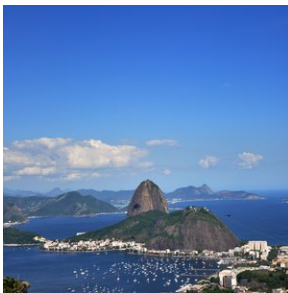
## 5. Rio de Janeiro - Exkursion Zuckerhut

Diese 4 Stunden dauernde Exkursion beginnt entweder morgens oder am frühen Nachmittag und bringt Sie zum beeindruckenden 'Pão de açúcar', den Zuckerhut in Gesellschaft mit anderen Touristen. (Exkursion auf privater Basis ist gegen Aufpreis verfügbar)

In der alten 'Urca' Nachbarschaft gehen Sie an Bord der Kabelbahn, wo der aufregende Aufstieg auf den 215 m hohen Urca Hügel beginnt. Auf dem Urca Hügel befinden sich einige Geschäfte und Sie können die wundervolle Aussicht genießen und im Café etwas trinken.

Danach setzt die Kabelbahn seine aufregende Fahrt fort über bewaldete Hügel zur 395 m hohen Spitze des Zuckerberges. Hier werden die spektakulärsten Aussichten auf Rio de Janeiro geboten.

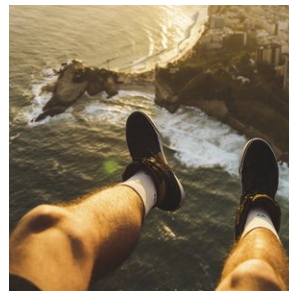
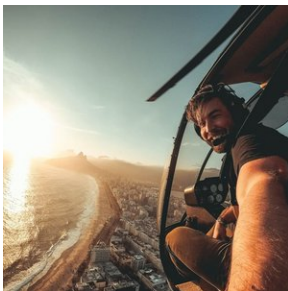
Nach der Tour werden Sie an Ihrem Hotel abgesetzt.



## 6. Rio de Janeiro - Helicopter Photo Experience

Das vertikale Rio ist zweifellos eines der aufregendsten Flugerlebnisse, die unternommen werden können, um diese atemberaubende Stadt von oben zu erkunden. Dieser 30-minütige Startflug bietet einen unvergleichlichen Blick über die Stadt und ihre Wahrzeichen. Ohne einen voreingestellten Flugplan suchen spezialisierte Piloten je nach Tageszeit und Bewölkung nach den besten Aufnahmewinkeln für die unten gezeigten Filmlandschaften. Bei Vertical Rio hat Sicherheit oberste Priorität. Mit jahrzehntelanger Erfahrung und dem Einsatz als Specialized Air Service (SAE), der von der National Civil Aviation Agency (ANAC) reguliert wird. Alle Piloten werden regelmäßig geschult. Die Ausstattung der Passagiersicherheitsgurte entspricht den höchsten internationalen Standards, und Hubschrauber befolgen strenge Wartungsverfahren, die von den Herstellern sowie von ANAC empfohlen werden.

Anmerkungen: - Dies ist ein gemeinsamer Flug mit maximal 3 Passagieren pro Flug. - T-Shirts und Shorts sind in der Regel ausreichend, bringen Sie jedoch eine gute Jacke mit, da es windig wird. Röcke / Kleider sind nicht erlaubt. - Schuhe sollten festgebunden sein. - Mützen und Flip-Flops sind nicht erlaubt und können vor dem Start in den Schließfächern aufbewahrt werden.



## 7. Rio de Janeiro - Happy Hour Bar Food Crawl (using public transport)

### Englische Beschreibung:

Botecos are typical Brazilian pubs - and this evening outing visits some of the most popular ones of Rio de Janeiro. The city's vibrant bohemian scene is always growing, always changing, and only a local will know the trendiest places to mingle with friendly crowds, enjoy scrumptious petiscos (bar snacks) and live local music.

The Happy Hour Boteco Crawl (from 18:00-22:00) is a unique introduction to Rio's night scene and for many a useful orientation for the nights to come. As the evening progresses, this culinary tour leads past numerous watering holes and bars.

Far from the typical "tourist traps", partakers get a taste of Rio's most flashy nightspots and enjoy an evening full of traditional delicacies and innovative appetizers - of course served with locally brewed craft beers and delicious caipirinha variations prepared with all sorts of exotic fruit. A number of complementary tongue teasers and beverages are offered along the way.

