



**Erleben Sie Brasilien**  
mit ReiseSpezialist Brasilien

VZR  
Garant



Telefon +31 35 6284427

E-Mail [info@reisespezialistbrasilien.de](mailto:info@reisespezialistbrasilien.de)



## Bird watching Rundreise 'Pássaros do Brasil' PDF

Während dieser Rundreise liegt der Schwerpunkt auf Vogelbeobachtung in Brasilien. Sie besuchen 3 total unterschiedliche Öko-Systeme um die außergewöhnlichsten Vögel der Welt zu entdecken. Brasilien ist eine der weltweit aufregendsten Ziele für Vogelbeobachtungen. Mit seiner enormen Größe (5.-größtes Land der Welt), sowie seiner geografischen Lage ist Brasilien ein sehr diverses Lebensgebiet für Vögel. In Brasilien sind sage und schreibe mehr als 1700 Vogelsorten beheimatet (ca. 17 % der gesamten Welt) und ca. 199 davon sind einheimisch.

### **Buchungsprozedere:**

Haben Sie Interesse an dieser Rundreise für Vogelliebhaber? Nehmen Sie Kontakt für ein persönliches Angebot mit uns auf!

### **Vorteile Reiseangebot:**

- **Kostenlos und unverbindlich:**

Ihr persönliches Reise Angebot stellen wir gratis und unverbindlich für Sie zusammen. Sie verpflichten sich zu nichts. Ihr Reise Angebot erhalten Sie in der Regel innerhalb von 2 Werktagen.

- **Aktueller Flugplan:**

Wir suchen für Sie die logistisch passenden Flüge zu scharf kalkulierten Preisen heraus und nehmen den aktuellen Flugplan mit Rücksicht auf Ihr gewünschtes Reisedatum in dem Angebot mit auf.

- **Flexibilität:**

Verkürzen oder verlängern: Sind Sie an der Reise in der vorgestellten Variante grundsätzlich interessiert, möchten diese Reise aber verkürzen oder verlängern, oder vielleicht ein Ziel der Beispiel Reise mit einem anderen Ziel tauschen? Kein Problem; wir berücksichtigen Ihre Wünsche

bei Ihrem persönlichen Reise Angebot.

Außerdem richten wir uns bezüglich der geplanten Exkursionen nach Ihren persönlichen Interessens Gebieten. Erzählen Sie uns, was Sie gerne während Ihrer Reise unternehmen möchten und wir zeigen Ihnen die Möglichkeiten.

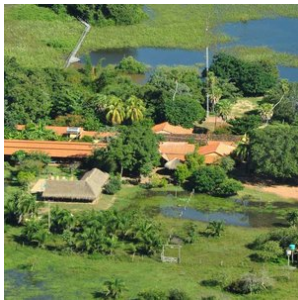
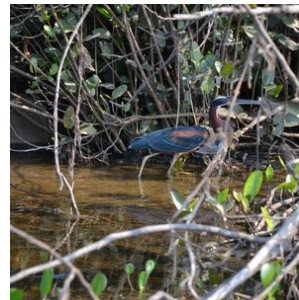
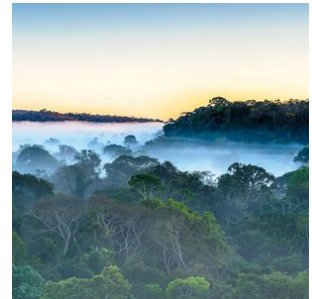
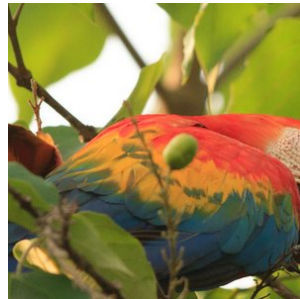
- **Die exakte Reisesumme wird berechnet unter Berücksichtigung:**
  - der Anzahl, sowie der Zusammenstellung der Reisegruppe. Der mittlere Preis pro Person variiert, wenn Sie zum Beispiel alleine reisen, oder zu zweit, oder es sich um eine Familienreise mit 4 Personen handelt.
  - die gewünschte Hotelkategorie, wie zum Beispiel Touristenklasse, Superior Klasse oder ein Mix daraus
  - der selektierte Flugplan

Reisecode: 177

ab **3.095,00 €** p.p.

11 Tage

- ✓ **VOGELBEOBACHTUNG BRASILIEN**
- ✓ **BRASILIEN RUNDREISE FÜR VOGELLIEBHABER**
- ✓ **BEOBACHTEN SIE VÖGEL IN 3 VERSCHIEDENEN ÖKO SYSTEMEN**



## Beschreibung

- **Inklusive:**

- **Unterkünfte:**

Nach Wahl in einem Touristenklasse oder Superior Klasse Unterkünfte

- In dem gewählten Hotel sind Standardzimmer im Angebot enthalten. Tatsächlich ist es möglich zum Beispiel ein Upgrade für eine Suite, ein Luxus Zimmer oder ein Familienzimmer zu buchen. Die Möglichkeiten sind in den einzelnen Hotels unterschiedlich. Informieren Sie sich bei uns nach den Optionen. Sollte es vorkommen, dass die beschriebenen Unterkünfte keine Verfügbarkeit haben, bieten wir eine passende Alternative in der gewünschten Klasse an.

- **Mahlzeiten:**

In Rio de Janeiro ist das Frühstück inklusive, in den Unterkünften in den Naturgebieten ist der Aufenthalt inklusive Vollpension.

- **Transfers:**

Die Transfers können sowohl in Gesellschaft anderer Touristen, wie auch als Privat Transfers angeboten werden. In der Beschreibung wird pro Transfer angegeben, ob diese in Gesellschaft anderer Touristen oder auf privater Basis stattfinden.

- **Exkursionen Möglichkeiten:**

Die Exkursionen können sowohl in Gesellschaft anderer Touristen, wie auch auf privater Basis werden. In der Beschreibung wird pro Exkursion angegeben, ob diese in Gesellschaft anderer Touristen oder auf privater Basis stattfinden. Die Ausflüge, die in der Beschreibung angegeben sind, sind in dem Arrangement enthalten. Optionale Exkursionen stehen auf einer separaten Seite. Diese können Sie selbstverständlich zu buchen, falls an den entsprechenden Tagen nichts anderes geplant ist.

- **Reisebegleitung:**

Während der Reise bieten wir für jedes Ziel eine lokale Vertretung an, an die Sie sich wenden können - für Tipps, Unterstützung und optionale Exkursionen. So reisen Sie auf individueller Basis, aber jederzeit mit Unterstützung.

- **Sicherheiten:**

ReiseSpezialist Brasilien, kurz ´RSB´ genannt, ist die deutsche ´BRS´ (Brazilië Reis specialist), eine niederländische Reiseorganisation mit einem sehr ausgebreitetem Reiseangebot nach Brasilien. Reisespezialist Brasilien ist Mitglied der SGR (Reiseschutzbrief NL), DRV (Deutscher Reiseverband), der ANVR und dem Katastrophenschutzfonds. Hierdurch sind Sie sicher, dass RSB den strengsten Anforderungen genügt, die man von Reiseorganisationen erwarten kann. Die Stiftung Garantiefond Reisegelder ´Stichting Garantiefonds Reisgelden (SGR)`, schützt vorausbezahlte Reisegelder von Reisenden, die bei einem SGR-Mitglied eine Reise buchen. Alle Vereinbarungen bezüglich Reise- und Aufenthalt sind durch die SGR finanziell abgedeckt entsprechend der Garantieregelung der SGR ([www.sgr.nl](http://www.sgr.nl))

- **Nicht inkludiert:**

- **Flüge:**

Die Flüge nach und innerhalb von Brasilien werden durch verschiedene Airlines angeboten. Angesichts der täglich unterschiedlichen Optionen bezüglich der Flüge nach und innerhalb von Brasilien suchen wir gemeinsam mit Ihnen unter Berücksichtigung der besten Tarife und der gewünschten Reisedauer nach den jeweils günstigsten Flugplänen. Diese Tarife ändern täglich, weshalb wir diese nicht in die Reisesumme auf dieser Seite mit aufgenommen haben. Gerne können Sie Kontakt mit uns aufnehmen, damit wir für Sie die günstigsten Flüge zu Ihrem gewünschten Reisedatum finden können.

- **Beitrag Katastrophenschutzfonds:** € 2,50 pro Buchung

- **Buchungskosten:** € 25,-- pro Buchung

- **Reisesumme:**

- Die angegebene Reise Summe bei unseren Beispiel Rundreisen ist vom Grundsatz her ein guter Indikator. Jedoch kommt es vor, dass ein bestimmtes Hotel zu Ihrem gewünschten Reisedatum nicht verfügbar ist und sich durch ein alternatives Hotel der Preis etwas ändert. Während der Feiertage verlangen die Hotels auch üblicherweise höhere Preise. Informieren Sie sich bei uns nach den Mehrkosten.
- Alle Preise sind auf Grundlage der Teilnahme von 2 Personen kalkuliert. Falls mehr als 2 Personen an der Reise teilnehmen, fällt der Preis für die Transfers und Exkursionen pro Person geringfügig. Bei der Teilnahme von 1 Person steigt die Reisesumme, da bekanntermaßen alle Leistungen, wie Hotelzimmer, Transfers und Exkursionen preismäßig steigen. Erkundigen Sie sich bei uns nach den zusätzlichen Kosten.

## Reisedetails

---

### 1. Rio de Janeiro - Ankunft

Nach Ankunft in Rio de Janeiro werden Sie am Flughafen willkommen geheißen und per privatem Transfer zu Ihrem Hotel in Rio de Janeiro gebracht. Der Rest des Tages steht zu Ihrer freien Verfügung.

- Wählen Sie zwischen Standard-, Mittel- und Superior Klasse Hotels während Ihres Aufenthaltes in Rio de Janeiro

### 2. Rio de Janeiro - Cachoeiras do Macacu

Heute steht ein privat Transfer nach Cachoeiras do Macacu auf dem Programm, ca. 100 km von Rio de Janeiro entfernt. Sie werden an Ihrem Hotel in Rio de Janeiro abgeholt und nach Cachoeiras do Macacu gebracht. Dort angekommen haben Sie Zeit, die Umgebung näher zu erkunden. Brasilien ist eine der aufregendsten Länder der Welt, wenn es darum geht, möglichst viele Vogelarten zu beobachten. Brasilien ist die Heimat von sage und schreibe 1.700 Vogelsorten (17% der gesamten Welt) und 199 davon sind einheimisch.

Dieses Stück Atlantischer Regenwald im Südosten des Landes auf den Hängen der Serra do Mar Bergketten, verfügt über die höchste Anzahl einheimischer Vögel in einem Lebensgebiet. Die Lodge liegt im Herzen des Atlantischen Regenwaldes und verfügt über ganz besondere Naturpfade in der Umgebung für die Vogelbeobachtung, wobei spezialisierte Guides Sie begleiten.

- Übernachtung in der Guapi Assu Bird Lodge während des Verbleibs in dieser Region, auf Basis von Vollpension

### 3. Cachoeiras do Macacu - Tag 2 Arrangement

Heute steht eine Halbtages Exkursion auf dem Programm, bei dem Sie in Begleitung eines erfahrenen Guides auf die Suche nach zahllosen Vogelarten in der Umgebung gehen. Hier wurden mehr als 400 Vogelsorten gesichtet, von denen 100 Arten nur im Atlantischen Regenwald vorkommen. Die Route führt über Waldwege und umfasst Besuche von verschiedenen Lebensgebieten der Vögel, mit der Möglichkeit, eine Vielzahl von Vogelarten zu erblicken. Nach dem Rundgang wird das Mittagessen in der Lodge serviert. Der Rest des Tages steht zu Ihrer freien Verfügung. Vor Ort können optionale Exkursionen gebucht werden.

### 4. Cachoeiras do Macacu - Tag 3 Arrangement

Dieser Tag steht zu Ihrer freien Verfügung. Vor Ort besteht aber die Möglichkeit, zusätzliche Exkursionen zu buchen.

## **5. Cachoeiras do Macacu - Araras Eco Lodge**

Heute endet das Arrangement im Atlantischen Regenwald und die Reise geht weiter zum nächsten Öko System, dem Pantanal. Sie werden an der Lodge abgeholt und per privatem Transfer zum Flughafen von Rio de Janeiro gebracht. Von hier aus fliegen Sie per inländischem Flug weiter nach Cuiába. Dort werden Sie am Flughafen willkommen geheißen und per privatem Transfer zur Araras Eco Lodge gebracht.

- Sie verbleiben in der Araras Eco Lodge auf Basis von Vollpension, inklusive der täglich statt findenden Exkursionen.

## **6. Pantanal - Araras Eco Lodge (Tag 2, 4-tägiges Pantanal Arrangement)**

Der heutige Tag steht vollends im Zeichen des Pantanals und Sie werden diese wunderschöne Landschaft mit ihrer Flora und Fauna weiter entdecken. Nach dem Frühstück starten die Exkursionen, bei denen die Guides Sie mitnehmen auf einen wunderschönen Ausritt, Sie mit einem 4x4 Geländewagen das Gebiet erkunden und Sie durch das Naturgebiet wandern. Die Pferde sind sehr zahm, daher auch für unerfahrene Reiter geeignet.

Zu Mittag wird eine Pause eingelegt und ein leckeres Essen in Buffetform serviert. Nachdem Sie den ganzen Tag mit diversen Unternehmungen verbracht haben, kommen Sie zur Lodge zurück, wo Sie ein leckeres Abendessen erwartet. Nach dem Abendessen steht Ihnen der Rest des Abends zur freien Verfügung.

## **7. Pantanal - Araras Eco Lodge (Tag 3, 4-tägiges Pantanal Arrangement)**

Heute werden Sie noch mehr vom Pantanal sehen. Sie werden gemeinsam mit den Guides mit Angeln auf Piranha Jagd gehen. Das Mittagessen ist unterwegs in Form eines Picknicks. Während der heutigen Ausflüge liegt der Schwerpunkt auf Flora und Fauna im und die Gewässer.

Nachdem Sie den ganzen Tag unterwegs waren, kommen Sie zurück in die Lodge, wo das Abendessen bereit steht. Abends können Sie ausruhen oder die Einrichtungen, die die Lodge bietet, nutzen.

## **8. Pantanal Nord - Cristalino Jungle Lodge**

Heute endet das Arrangement im nördlichen Pantanal. Sie werden per Transfer zum Flughafen von Cuiába gebracht, mit anschließendem Flug nach Alta Floresta. nach Ankunft in Alta Floresta werden Sie am Flughafen begrüßt und per Transfer zur Cristalino Dschungel lodge gebracht. Hier werden Sie in den kommenden Tagen dieses fantastische Naturgebiet kennen lernen.

- Der Aufenthalt in der Cristalino Lodge ist auf Basis von Vollpension und inklusive der täglich statt findenden Ausflüge

## **9. Alta Floresta - Cristalino Jungle Lodge**

In diesen Tagen gehen Sie gemeinsam mit erfahrenen Natur Guides auf den Weg, um die ganz besondere Flora und Fauna des südlichen Amazonasgebietes zu erkunden. Im Schnitt sind täglich 2 Exkursionen geplant. Zur Auswahl stehen Naturwanderungen, Kanu Touren, Bird Watching Exkursionen und auch verschiedene Workshops werden veranstaltet. Nachdem Sie gebucht haben, erhalten Sie von der Christalino Jungle Lodge eine Liste, auf der Sie Ihre Interessengebiete angeben können. Ihre Interessen werden bei der Planung der Exkursionen während Ihres Aufenthaltes berücksichtigt.



## 10. Alta Floresta - Cristalino Lodge

In diesen Tagen gehen Sie gemeinsam mit erfahrenen englischsprachigen Natur Guides auf den Weg, um die ganz besondere Flora und Fauna des südlichen Amazonasgebietes zu erkunden.

## 11. Alta Floresta - Abfahrt Cristalino Jungle Lodge

Nach dem Frühstück findet ein Transfer zum Flughafen von Alta Floresta statt. Ende des Arrangements.

## Reiseziele

---

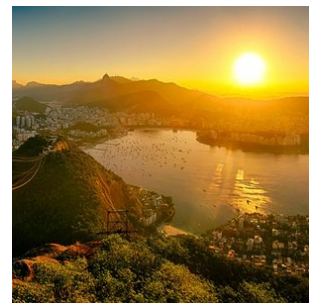
### 1. Rio de Janeiro

Rio de Janeiro wird auch 'a cidade Maravilhosa' genannt, eine wunderschöne Stadt. Ohne Zweifel muss Rio in den Reihen "schönste Städte der Welt" aufgenommen werden. Die Stadt ist eine atemberaubende Kombination von urwüchsigen grünen Bergen, Sandstränden und dem immensen Blau des Atlantischen Ozeans.

Weltbekannte touristische Attraktionen wie der 'Pão de Açúcar' (Zuckerberg), der Corcovado mit dem ikonischen Christusbild und besonders die Strände der Copacabana und Ipanema tragen zur Schönheit der Stadt bei. Rio atmet Energie und Rhythmus und die lokale Bevölkerung, die 'Cariocas', sind für ihre ansteckende Fröhlichkeit bekannt. Niemand kann besser ein Fest organisieren! Probieren Sie es selbst im Ausgehviertel 'Lapa' mit vielen Gelegenheiten zum Tanz und den geselligen Bars.

Sonntags ist der Boulevard in Rio für Autos gesperrt. Ein Erlebnis, dann über die kilometerlange Promenade Fahrrad zu fahren, zu skaten oder zu spazieren. Eine der schönsten, aber weniger bekannten Aussichten auf Rio bietet der 'Vista Chinesa'. Von dem Regenwald aus, den 'Floresta de Tijuca', mitten in der Stadt gelegen, schauen Sie über diese unvergleichliche Metropole.

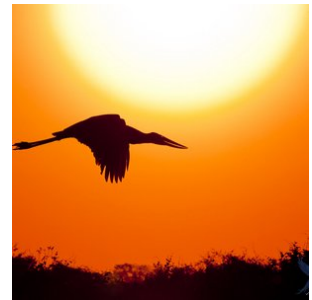
Wo anders in der Welt können Sie das berühmteste Karnevalsfest mitmachen, an den riesigen Stränden relaxen, bis in die Frühe ausgehen oder nur einfach die spektakulären Aussichten genießen? Rio ist für jedwede Brasilienreise der perfekte Startpunkt. Falls Sie nicht so viel fliegen möchten, sind auch in der direkten Umgebung diverse Plätze zu erreichen, sowie die prächtige Halbinsel Buzios, die historische Küstenstadt Paraty oder die urwüchsige, tropische Insel Ilha Grande.



## 2. Pantanal-Nord

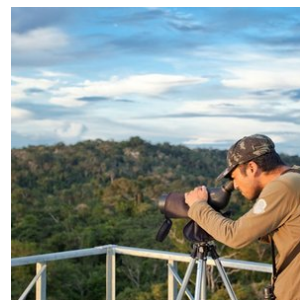
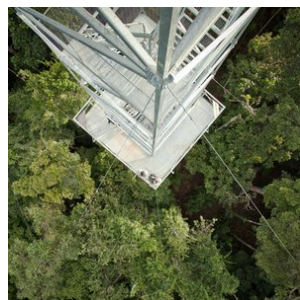
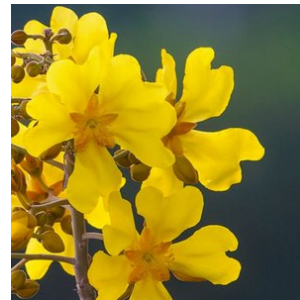
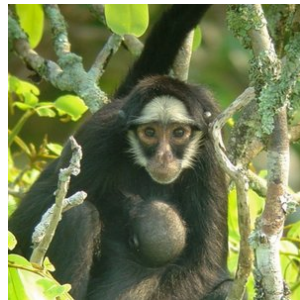
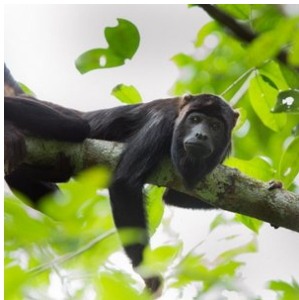
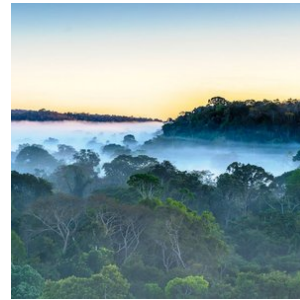
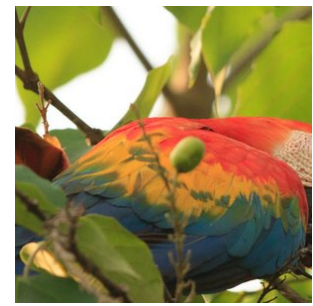
Die gigantische Tiefebene, die während der Regensaison (Dezember bis März) größtenteils überflutet wird, bildet das größte Feuchtgebiet der Welt. Mit einer beeindruckenden Oberfläche von ca. 150.000 Quadratkilometern sind die Feuchtgebiete des Pantanals mehr als 3 mal so groß wie die Niederlande. Ein einzigartiges Gebiet mit wunderschöner Vegetation und unzähligen Flüssen und Seen. Es ist die beste Gegend von Brasilien, um die ganz besondere Tierwelt zu bewundern, so wie den seltenen und eleganten Jaguar, wilde Papageien, Ameisenbären, Wildschweine, Capybaras, schwarze Kaimane und mehr als 600 verschiedene Vogelarten, sowie zum Beispiel den Jabiru. Eine Safari zu dieser besonderen Wildnis ist eine einzigartige Erfahrung und eine unvergleichbare Gelegenheit, seltene Tiere zu beobachten und in der Natur zu fotografieren.

Zweifellos ist der Besuch des Pantanals der Höhepunkt jeder Reise. Das Gebiet verfügt über diverse Lodges in verschiedenen Kategorien meistens auch auf Basis von Vollpension und inklusive täglicher Exkursionen. Cuiaba bildet das Entré zum nördlichen Pantanal. **Das südliche Pantanal ist von Campo Grande aus besser zu erreichen.** Der Unterschied zum nördlichen Pantanal besteht darin, dass Sie den südlichen Teil besser mit Bonito, der Hauptstadt des brasilianischen Ökotourismus kombinieren können.



## 3. Amazonas-Süd

Alta Floresta ist ein magischer Ort am Rande des südlichen Amazonasgebietes, wo der tropische Dschungel in einen hoch gelegenen Laubwald übergeht. Alta Floresta entwickelt sich rasend schnell zur Hauptstadt des Ökotourismus im südlichen Amazonas. Mittendrin befindet sich ein großes privates Reservat, die Cristalino Jungle Lodge, zweifellos der beste Flecken, um die außergewöhnliche Natur in der Region zu erleben. Es ist ein sehr wichtiges Gebiet, das sich besonders durch die große Vielfalt von Pflanzen- und Tierarten, selbst für den Amazonasbereich auszeichnet. Es ist einer der besten Gebiete, um Vögel, Säugetiere, Schmetterlinge und Orchideen in ihrer natürlichen Umgebung zu beobachten.



## Hotels

### Touristenklasse Hotels

#### 1. Rio de Janeiro - Hotel Atlantis Copacabana

Das Hotel Atlantis Copacabana befindet sich nur 3 Minuten zu Fuß vom berühmten gleichnamigen Strand entfernt und bietet eine ausgezeichnete Lage, da es auch fußläufig vom Strand Ipanema liegt. Genießen Sie auf der Hotelterrasse die herrliche Aussicht auf den Atlantik und das Dachpool. Die Zimmer im Atlantis Copacabana sind mit Klimaanlage, Fernseher und natürlich einem eigenen Bad ausgestattet. Ein vielfältiges Frühstücksbuffet wird angeboten und WLAN ist kostenlos verfügbar. Das Hotel bietet zudem einen Strandservice an.

Im Herzen dieser wunderschönen Stadt gelegen, befindet sich das Hotel zwischen den Vierteln Arpoador, Ipanema und Copacabana, was es zu einem idealen Standort sowohl für Touristen als auch für Geschäftsleute macht. Dies dank der Nähe zum Stadtzentrum und der leichten Erreichbarkeit der wichtigsten touristischen Attraktionen von Rio de Janeiro. Mit mehr als 35 Jahren Erfahrung in der Bereitstellung hervorragender Dienstleistungen in einem der berühmtesten Viertel von Rio, ist das Atlantis Copacabana bekannt für seine Gastfreundschaft.



Neben kürzlich renovierten Einrichtungen bietet das Hotel eine Reihe ausgewählter Dienstleistungen wie eine mehrsprachige Rezeption/Concierge, ein Cybercafé in der Lobby ohne zusätzliche Kosten und ein täglich von 6:30 Uhr bis 10:30 Uhr serviertes Frühstück. Für Ihre Bequemlichkeit sind auch Getränke- und Snackautomaten an der Rezeption und auf der Terrasse verfügbar. Entspannungsmöglichkeiten wie ein Schwimmbad und eine Sauna stehen täglich zur Verfügung, mit Ausnahme von Montagen ab 12 Uhr. Bitte beachten Sie, dass Haustiere nicht akzeptiert werden.

Entscheiden Sie sich für einen Aufenthalt im Hotel Atlantis Copacabana und erleben Sie die perfekte Kombination aus Komfort und Bequemlichkeit, nur einen Steinwurf von einigen der schönsten Strände der Welt entfernt.



## **2. Atlantischer Regenwald - Guapi Assu Bird Lodge**

### **Englische Beschreibung:**

Guapi Assu Bird Lodge is situated in the heart of the Atlantic Forest, or Mata Atlântica, in south-east Brazil. Part of the REGUA project, Guapi Assu Bird Lodge was opened in 2004 to provide high quality accommodation for visitors to the reserve. The Lodge is non-profit making, with all income generated going towards our conservation work. The Lodge is beautifully situated on a small hill at the edge of the restored wetlands, overlooking the forested Serra dos Órgãos mountains. Guests have access to low and high altitude forest and the reserve wetlands and we run excursions to a variety of other habitats for species not found at REGUA.

### **Accommodation**

Guapi Assu Bird Lodge provides high quality accommodation for anyone interested in birdwatching, conservation or those who simply wish to experience the rainforest and it's wildlife. The Lodge is small, with a relaxed and informal atmosphere and is set against a fantastic backdrop of forested mountains.

### **Facilities**

The Lodge is equipped to a very high standard with a spacious and comfortable lounge, a large dining area, an excellent library, a small swimming pool, 24 hour electricity (110 volt) with numerous power sockets, hot solar heated water and free satellite internet access nearby at the reserve office where facilities to download photos onto CD are also available. For a small charge a laundry service is available as well as soft and alcoholic drinks.

### **Rooms**

The Lodge has six double, two twin and two single rooms accommodating up to 18 people (there is also an additional room available for guides/drivers). The premier double rooms (the two upstairs double rooms and one downstairs double room) have their own private balconies with superb views, and all rooms have their own bathrooms, and are kept immaculately clean



### 3. Pantanal - Araras Eco Lodge

Diese Lodge liegt inmitten des Pantanals an der Transpantaneira, eine unbefestigte Straße die durch das urwüchsige Naturgebiet führt. Die Lodge befindet sich in einem sehr differenzierten und gut geschützten Gebiet des Pantanals. Gäste der Lodge haben die Möglichkeit, an den Vogelbeobachtungs- Exkursionen, Wanderungen in der unberührten Natur, Kanutouren oder Pferdereiten teil zu nehmen. Alle Ausflüge werden von sachkundigen zweisprachigen Naturführern begleitet.

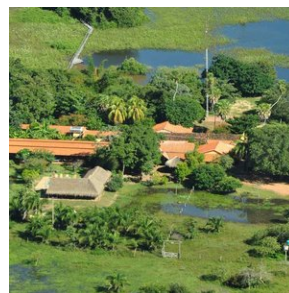
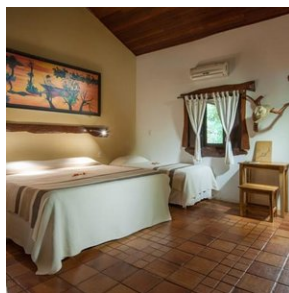
Sie machen Wanderungen um den Sonnenaufgang und Sonnenuntergang zu genießen. In der Umgebung können Sie von Aussichtspunkten aus, die sich in den Baumkronen befinden, das besondere Leben in der Wildnis beobachten.

Die Lodge bietet erstklassige Vogelbeobachtung, Trekking in unberührten Wäldern, Kanufahren, Reiten, Fotosafaris auf einem Lastwagen und Nachtausflüge - alles mit Unterstützung von erfahrenen zweisprachigen Naturführern. Auf der Waldpromenade können Sie verschiedene Vögel beobachten, darunter auch Hyazinth Aras. Zwei Türme mit einer Höhe von 12 und 25 Metern bieten einen Blick auf die überfluteten Feuchtgebiete und das Grasland von hoch über den Bäumen - ideal für Vogelbeobachter. Tapir, Marmoset, Agouti, Opossum und Brüllaffen sind nur einige der vielen Tiere, die regelmäßig gesehen werden, und Capybaras wandern regelmäßig durch den Essbereich!

Die Lodge wurde im lokalen Stil in völliger Harmonie mit der Umwelt erbaut und bietet eine gemütliche Atmosphäre. Die 19 Zimmer verfügen über eine Klimaanlage, insektengeschützte Fenster, einen Deckenventilator und ein eigenes Bad. Zur Ausstattung gehören ein Pool mit einem angrenzenden überdachten Bereich für Mahlzeiten sowie eine große Veranda mit Hängematten.

**Der Aufenthalt ist auf Basis von Vollpension inklusive täglicher Exkursionen und den Transfers von und nach Cuiabá berechnet.**

Es werden spezielle Touren für Vogelliebhaber, Fotografen und diejenigen, welche an abenteuerlichen Aktivitäten interessiert sind, wie Pferdereiten und Camping angeboten (auf Anfrage).



### 4. Alta Floresta - Cristalino Jungle Lodge

Christalino Jungle Lodge Inmitten eines privaten Reservates sich die Christalino Jungle Lodge, unzweifelhaft der beste Ort die besondere Naturlandschaft in dieser brasilianischen Region zu bewundern. Dieses Gebiet ist sehr wichtig und zeichnet sich durch die biologische Vielfalt und die große Vielzahl an diversen Tierarten, selbst für das Amazonasgebiet besonders aus. Es ist eines der besten Orte, um Vögel, Säugetiere, Schmetterlinge und Orchideen in ihrer natürlichen Umgebung zu beobachten, bzw. zu bewundern.

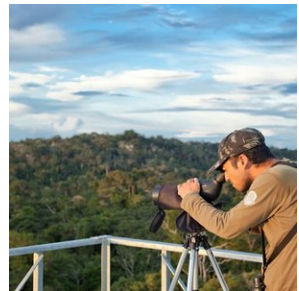
Die Lodge besteht aus 2 Bungalows, jeder mit 4 Zimmern, eigenem Badezimmer mit fließend warmem Wasser, Ventilatoren und an der Decke ein Moskitonetz. Neben den Bungalows befinden sich ebenfalls noch 2 Gebäude mit Schlafsälen, jedes mit 5 Zimmern mit getrennten Betten und Gemeinschaftsbädern, bei denen die Duschen mit Sonnenenergie beheizt werden. Dort gibt es ein gemeinschaftliches Wohnzimmer, einen Essraum, eine Bar und eine kleine naturhistorische Bibliothek.

Draußen können Sie auf einer Dachterrasse aus Schilf essen oder einfach entspannen. Ebenfalls treibt auf dem Fluss ein Floß, von welchem aus Sie schwimmen, die Wildnis beobachten, fischen oder auf dem Sie auch entspannen können. Der einzigartige, 50 Meter hohe Aussichtsturm, der einen Ausblick über den Regenwald ermöglicht, ist ganz besonders. Hier können Sie eine spektakuläre Panorama - Aussicht genießen. Der Aufenthalt ist auf Basis von Vollpension, inkl. täglich stattfindender Ausflüge.

Es wurden verschiedene mehrtägige Arrangements zusammengestellt. Dabei sind diverse ökologische Arrangements für Reisende, die an die besondere Fauna und Flora im Amazonasgebiet, sowie das Zusammenspiel aller Arten in dem Ökosystem interessiert sind. Die Nächte verbringen Sie in den Lodges, die Tagesprogramme umfassen Trekkingtouren, Flussfahrten und vieles mehr. Alles findet unter sachkundiger Begleitung von Guides statt. Auch können Arrangements gebucht werden, wo der Focus auf Dschungel Survival Techniken gerichtet ist, sowie das Bauen eines Unterstandes, Feuer machen, Essen und Wasser finden. Kurzum, alles was Sie für das Überleben im Regenwald wissen müssen. So gibt es die Programme in verschiedenen Nuancen, von einfach bis schwierig.

Das `Harpy Eagle` Vogel- Beobachtungspaket wurde speziell für Vogelliebhaber entwickelt, die hier circa 570 Vogelarten bewundern können. In jedem Jahr werden wieder neue Vogelarten entdeckt. Deshalb wird diese Region auch von einflussreichen Vogelkennern aus nah und fern besucht.

Bitte beachten Sie: Vor Ort wird noch ein `Wildlife Preservation` - Beitrag in Höhe von 90 US-Dollar pro Person erhoben. Dieser Betrag ist nicht im Reisepreis enthalten.



## 5. Rio de Janeiro - Hotel Atlantis Copacabana

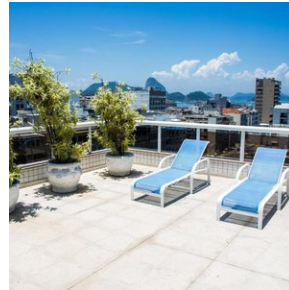
Das Hotel Atlantis Copacabana befindet sich nur 3 Minuten zu Fuß vom berühmten gleichnamigen Strand entfernt und bietet eine ausgezeichnete Lage, da es auch fußläufig vom Strand Ipanema liegt. Genießen Sie auf der Hotelterrasse die herrliche Aussicht auf den Atlantik und das Dachpool. Die Zimmer im Atlantis Copacabana sind mit Klimaanlage, Fernseher und natürlich einem eigenen Bad ausgestattet. Ein vielfältiges Frühstücksbuffet wird angeboten und WLAN ist kostenlos verfügbar. Das Hotel bietet zudem einen Strandservice an.

Im Herzen dieser wunderschönen Stadt gelegen, befindet sich das Hotel zwischen den Vierteln Arpoador, Ipanema und Copacabana, was es zu einem idealen Standort sowohl für Touristen als auch für Geschäftsleute macht. Dies dank der Nähe zum Stadtzentrum und der leichten Erreichbarkeit der wichtigsten touristischen Attraktionen von Rio de Janeiro. Mit mehr als 35 Jahren Erfahrung in der Bereitstellung hervorragender Dienstleistungen in einem der berühmtesten

Viertel von Rio, ist das Atlantis Copacabana bekannt für seine Gastfreundschaft.

Neben kürzlich renovierten Einrichtungen bietet das Hotel eine Reihe ausgewählter Dienstleistungen wie eine mehrsprachige Rezeption/Concierge, ein Cybercafé in der Lobby ohne zusätzliche Kosten und ein täglich von 6:30 Uhr bis 10:30 Uhr serviertes Frühstück. Für Ihre Bequemlichkeit sind auch Getränke- und Snackautomaten an der Rezeption und auf der Terrasse verfügbar. Entspannungsmöglichkeiten wie ein Schwimmbad und eine Sauna stehen täglich zur Verfügung, mit Ausnahme von Montag ab 12 Uhr. Bitte beachten Sie, dass Haustiere nicht akzeptiert werden.

Entscheiden Sie sich für einen Aufenthalt im Hotel Atlantis Copacabana und erleben Sie die perfekte Kombination aus Komfort und Bequemlichkeit, nur einen Steinwurf von einigen der schönsten Strände der Welt entfernt.



## 6. Atlantischer Regenwald - Guapi Assu Bird Lodge

### Englische Beschreibung:

Guapi Assu Bird Lodge is situated in the heart of the Atlantic Forest, or Mata Atlântica, in south-east Brazil. Part of the REGUA project, Guapi Assu Bird Lodge was opened in 2004 to provide high quality accommodation for visitors to the reserve. The Lodge is non-profit making, with all income generated going towards our conservation work. The Lodge is beautifully situated on a small hill at the edge of the restored wetlands, overlooking the forested Serra dos Órgãos mountains. Guests have access to low and high altitude forest and the reserve wetlands and we run excursions to a variety of other habitats for species not found at REGUA.

### Accommodation

Guapi Assu Bird Lodge provides high quality accommodation for anyone interested in birdwatching, conservation or those who simply wish to experience the rainforest and its wildlife. The Lodge is small, with a relaxed and informal atmosphere and is set against a fantastic backdrop of forested mountains.

### Facilities

The Lodge is equipped to a very high standard with a spacious and comfortable lounge, a large dining area, an excellent library, a small swimming pool, 24 hour electricity (110 volt) with numerous power sockets, hot solar heated water and free satellite internet access nearby at the reserve office where facilities to download photos onto CD are also available. For a small charge a laundry service is available as well as soft and alcoholic drinks.

### Rooms

The Lodge has six double, two twin and two single rooms accommodating up to 18 people (there is also an additional room available for guides/drivers). The premier double rooms (the two upstairs double rooms and one downstairs double room) have their own private balconies with superb views, and all rooms have their own bathrooms, and are kept immaculately clean



## 7. Pantanal - Araras Eco Lodge

Diese Lodge liegt inmitten des Pantanals an der Transpantaneira, eine unbefestigte Straße die durch das urwüchsige Naturgebiet führt. Die Lodge befindet sich in einem sehr differenzierten und gut geschützten Gebiet des Pantanals. Gäste der Lodge haben die Möglichkeit, an den Vogelbeobachtungs- Exkursionen, Wanderungen in der unberührten Natur, Kanutouren oder Pferdereiten teil zu nehmen. Alle Ausflüge werden von sachkundigen zweisprachigen Naturführern begleitet.

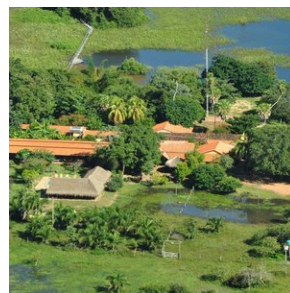
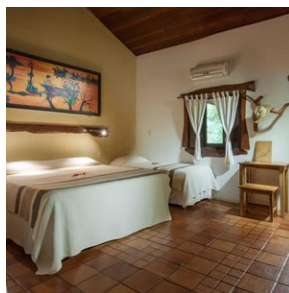
Sie machen Wanderungen um den Sonnenaufgang und Sonnenuntergang zu genießen. In der Umgebung können Sie von Aussichtspunkten aus, die sich in den Baumkronen befinden, das besondere Leben in der Wildnis beobachten.

Die Lodge bietet erstklassige Vogelbeobachtung, Trekking in unberührten Wäldern, Kanufahren, Reiten, Fotosafaris auf einem Lastwagen und Nachtausflüge - alles mit Unterstützung von erfahrenen zweisprachigen Naturführern. Auf der Waldpromenade können Sie verschiedene Vögel beobachten, darunter auch Hyazinth Aras. Zwei Türme mit einer Höhe von 12 und 25 Metern bieten einen Blick auf die überfluteten Feuchtgebiete und das Grasland von hoch über den Bäumen - ideal für Vogelbeobachter. Tapir, Marmoset, Agouti, Opossum und Brüllaffen sind nur einige der vielen Tiere, die regelmäßig gesehen werden, und Capybaras wandern regelmäßig durch den Essbereich!

Die Lodge wurde im lokalen Stil in völliger Harmonie mit der Umwelt erbaut und bietet eine gemütliche Atmosphäre. Die 19 Zimmer verfügen über eine Klimaanlage, insektengeschützte Fenster, einen Deckenventilator und ein eigenes Bad. Zur Ausstattung gehören ein Pool mit einem angrenzenden überdachten Bereich für Mahlzeiten sowie eine große Veranda mit Hängematten.

**Der Aufenthalt ist auf Basis von Vollpension inklusive täglicher Exkursionen und den Transfers von und nach Cuiabá berechnet.**

Es werden spezielle Touren für Vogelliebhaber, Fotografen und diejenigen, welche an abenteuerlichen Aktivitäten interessiert sind, wie Pferdereiten und Camping angeboten (auf Anfrage).



## 8. Alta Floresta - Cristalino Jungle Lodge

Christalino Jungle Lodge Inmitten eines privaten Reservates sich die Christalino Jungle Lodge, unzweifelhaft der beste Ort die besondere Naturlandschaft in dieser brasilianischen Region zu bewundern. Dieses Gebiet ist sehr wichtig und zeichnet sich durch die biologische Vielfalt und die große Vielzahl an diversen Tierarten, selbst für das Amazonasgebiet besonders aus. Es ist eines der besten Orte, um Vögel, Säugetiere, Schmetterlinge und Orchideen in ihrer natürlichen Umgebung zu beobachten, bzw. zu bewundern.

Die Lodge besteht aus 2 Bungalows, jeder mit 4 Zimmern, eigenem Badezimmer mit fließend warmem Wasser, Ventilatoren und an der Decke ein Moskitonetz. Neben den Bungalows befinden sich ebenfalls noch 2 Gebäude mit Schlafsälen, jedes mit 5 Zimmern mit getrennten Betten und Gemeinschaftsbädern, bei denen die Duschen mit Sonnenenergie beheizt werden. Dort gibt es ein gemeinschaftliches Wohnzimmer, einen Essraum, eine Bar und eine kleine naturhistorische Bibliothek.

Draußen können Sie auf einer Dachterrasse aus Schilf essen oder einfach entspannen. Ebenfalls treibt auf dem Fluss ein Floß, von welchem aus Sie schwimmen, die Wildnis beobachten, fischen oder auf dem Sie auch entspannen können. Der einzigartige, 50 Meter hohe Aussichtsturm, der einen Ausblick über den Regenwald ermöglicht, ist ganz besonders. Hier können Sie eine spektakuläre Panorama - Aussicht genießen. Der Aufenthalt ist auf Basis von Vollpension, inkl. täglich stattfindender Ausflüge.

Es wurden verschiedene mehrtägige Arrangements zusammengestellt. Dabei sind diverse ökologische Arrangements für Reisende, die an die besondere Fauna und Flora im Amazonasgebiet, sowie das Zusammenspiel aller Arten in dem Ökosystem interessiert sind. Die Nächte verbringen Sie in den Lodges, die Tagesprogramme umfassen Trekkingtouren, Flussfahrten und vieles mehr. Alles findet unter sachkundiger Begleitung von Guides statt. Auch können Arrangements gebucht werden, wo der Focus auf Dschungel Survival Techniken gerichtet ist, sowie das Bauen eines Unterstandes, Feuer machen, Essen und Wasser finden. Kurzum, alles was Sie für das Überleben im Regenwald wissen müssen. So gibt es die Programme in verschiedenen Nuancen, von einfach bis schwierig.

Das `Harpy Eagle` Vogel- Beobachtungspaket wurde speziell für Vogelliebhaber entwickelt, die hier circa 570 Vogelarten bewundern können. In jedem Jahr werden wieder neue Vogelarten entdeckt. Deshalb wird diese Region auch von einflussreichen Vogelkennern aus nah und fern besucht.

Bitte beachten Sie: Vor Ort wird noch ein `Wildlife Preservation` - Beitrag in Höhe von 90 US-Dollar pro Person erhoben. Dieser Betrag ist nicht im Reisepreis enthalten.

