



Erleben Sie Brasilien
mit Reisespezialist Brasilien

VZR
Garant



Telefon +31 35 6284427

E-Mail info@reisespezialistbrasilien.de



Reise Angebot 9325 - Rundreise ‘Gostos do Brasil’ September/Oktober 2023 PDF

Brasilien ist das größte Land von Latein Amerika, ungefähr so groß wie Europa und verfügt über diverse spektakuläre Landschaften, Natur und Kultur. Von tropischen Stränden bis hin zu unberührten Regenwäldern und von historischen Dörfern bis zu innovativen Metropolen. Brasilien ist genauso different, wie seine kontinentale Größe es vermuten lässt. Durch seine gastliche und freundliche Bevölkerung verlieben sich Besucher sehr schnell in dieses Land.

Sie empfangen entsprechend Ihren Wünschen hiermit Ihr Reise Angebot für eine Reise nach Brasilien. Tatsächlich sind aber noch Änderungen des Reiseplans möglich. Schließlich soll es ja eine Reise nach Maß werden. Schauen Sie sich das Angebot in Ruhe an, wir freuen uns auf Ihre Reaktion.

Ihre Reise startet in Rio de Janeiro, wo Sie am Flughafen abgeholt werden und man Sie zu Ihrem Hotel bringt. In Rio de Janeiro werden Sie per Fahrrad sehr viel von dieser schönen Stadt sehen, viel mehr als man per Auto erreichen kann. An einem anderen Tag können Sie die Attraktionen wie den berühmten Zuckerhut und den Corcovado ganz aus der Nähe bestaunen. Von beiden Sehenswürdigkeiten aus hat man bei klarem Wetter eine Superaussicht auf Rio de Janeiro. Von Rio aus geht die Reise weiter nach Foz do Iguacu. Dort werden Sie die gigantischen Wasserfälle sowohl von der brasilianischen, wie auch von der argentinischen Seite aus bestaunen. Im nördlichen Pantanal lernen Sie die wohl einmaligste Flora und Fauna dieses Feuchtgebietes kennen. Vom Hotel Porto Jofre aus können Sie mit etwas Glück den Jaguar sichten. Dann folgt ein Aufenthalt im Amazonasgebiet wo der Focus auf den Dschungel gerichtet ist. Sie werden z.B. fischen gehen, Nachtsafaris machen, um eventuel nachtaktive Tiere zu sehen und den Sonnenaufgang zu erleben. Den Abschluss der Reise bildet ein Strandurlaub in Pipa, wo Sie eine Mischung von Erholung am Strand und schönem Abend/

Nachtleben, geniessen können.

Um Ihre Reise zu dem genannten Reisepreis garantieren zu können, ist es wichtig, die Reise schnellstmöglich festzulegen. Die in unserem Angebot ausgesuchten Unterkünfte zu den von uns zu Grunde gelegten Preise können wir erst auf Verfügbarkeit prüfen, sobald Sie verbindlich gebucht haben.

- Damit wir die Reise für Sie buchen können, brauchen wir folgende Angaben:
- Namen und Geburtsdaten der Reisenden
- Nummern der Ausweise und Gültigkeitsdatum
- Rechnungsadresse
- Mobiltelefonnummer, unter der die Reisenden während der Reise erreichbar sind
- Kontaktdaten von Familie oder Freunden, die nicht an der Reise teilnehmen

Diese Daten können Sie auf dem Anfrageformular dieses Angebotes eintragen. Wir respektieren die Privatsphäre der Besucher unserer Website und tragen die Verantwortung dafür, dass persönliche Daten unserer Besucher vertraulich behandelt werden. Ihre persönlichen Daten werden verschlüsselt über eine sichere HTTPS Verbindung zu uns übermittelt.

Wir freuen uns auf Ihre Rückmeldung

Herzliche Grüße im Namen des RSB Teams

Brigitte van Dijk

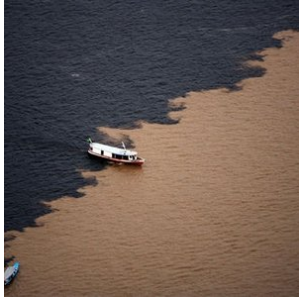
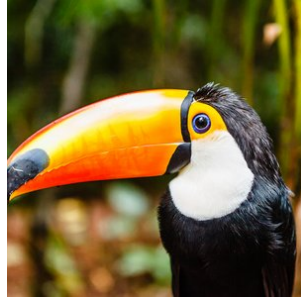
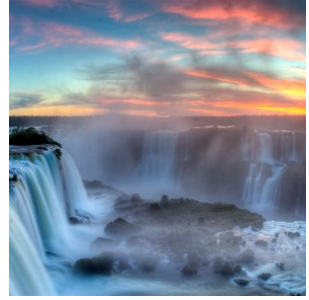
Reiseagentin

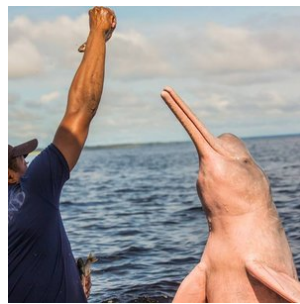
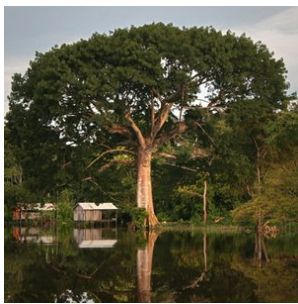
Reisecode: RJFIMAAMPI

3.545,00 € p.p.

20 Tage
2 Personen

- ✓ **RIO DE JANEIRO MIT DER COPACABANA, DEM CORCOVADO UND DEM BERÜHMTE ZUCKERHUT**
- ✓ **DIE GIGANTISCHEN WASSERFÄLLE VON FOZ DO IGUACU**
- ✓ **WILDLIFE IM NÖRDLICHEN PANTANAL UND DIE CHANCE EINEN JAGUAR ZU SEHEN**
- ✓ **ABENTEUER IM AMAZONASGEBIET**
- ✓ **STRANDABSCHLUSS IN PIPA**





Beschreibung

Tag 01: 17.09.2023 (1. Tag Landarrangement)

Tag 20: 06.10.2023 (letzter Tag Landarrangement)

- **Reisepreis:**
 - € 3.545,- pro erwachsene Person auf Basis der Teilnahme von 2 Personen
 - Bei Buchung bis zum 06.01.2023 gewähren wir einen Sonderrabatt in Höhe von 106 € pro Person
- (Den Rabatt gewähren wir nur bei Zahlung per Überweisung)

- **An dieses Angebot halten wir uns bis zum 14.01.2023 gebunden**

Preis für die selektierten Flüge (nicht im Pauschalreisepreis enthalten)

- 2.150,74 € pro Person (Tagespreis am 29.12.2022)
(alle Flüge werden inklusive 23 kg Aufgabegepäck gebucht)

Inklusive:

- **Unterkunft und Mahlzeiten:**

Unter dem Button 'Hotels' sehen Sie alle Informationen über Ihre Unterkünfte und Mahlzeiten.

In den Lodges im Pantanal und im Amazonasgebiet ist der Aufenthalt auf Basis der Vollpension und inklusive der täglichen Exkursionen.

- **Transfers**

alle Transfers finden auf privater Basis statt

- **Exkursionen:**

Die enthaltenen Exkursionen sind gesondert unter Exkursionen aufgeführt.

- **Reisebegleitung:**

Während der Reise bieten wir für jedes Ziel eine lokale Vertretung an, an die Sie sich wenden können - für Tipps, Unterstützung und optionale Exkursionen. So reisen Sie auf individueller Basis, aber jederzeit mit Unterstützung.

- **Sicherheiten:**

Reisespezialist Brasilien, kurz ´RSB´ genannt, ist die deutsche ´BRS´ (Brazilië Reis specialist), eine niederländische Reiseorganisation mit einem sehr ausgebreitetem Reiseangebot nach Brasilien. Reisespezialist Brasilien ist Mitglied der SGR (Reiseschutzbrief NL), DRV (Deutscher Reiseverband), der ANVR und dem Katastrophenschutzfonds. Hierdurch sind Sie sicher, dass RSB den strengsten Anforderungen genügt, die man von Reiseorganisationen erwarten kann. Die Stiftung Garantiefond Reisegelder ´Stichting Garantiefonds Reisgelden (SGR)`, schützt vorausbezahlte Reisegelder von Reiseenden, die bei einem SGR-Mitglied eine Reise buchen. Alle Vereinbarungen bezüglich Reise- und Aufenthalt sind durch die SGR finanziell abgedeckt entsprechend der Garantieregelung der SGR (www.sgr.nl).

- **Hinweis:**

Änderungen vorbehalten. Maßgeblich ist die Reisebestätigung. Es gelten die Allgemeinen Geschäftsbedingungen des Reiseveranstalters.

Nicht inkludiert:

Flüge:

Die Flüge nach und innerhalb von Brasilien werden durch verschiedene Airlines angeboten. Angesichtes der täglich unterschiedlichen Optionen bezüglich der Flüge nach und innerhalb von Brasilien suchen wir gemeinsam mit Ihnen unter Berücksichtigung der besten Tarife und der gewünschten Reisedauer nach den jeweils günstigsten Flugplänen. Diese Tarife ändern täglich, weshalb wir diese nicht in die Reisesumme mit aufgenommen haben. Um Ihre Reise besser planen zu können, haben wir bereits die Flüge selektiert und das Schema entsprechend unter dem TAB ´Flugzeiten´ eingestellt.

- **Beitrag Katastrophenschutzfonds - € 2,50 pro Buchung**
- **Beitrag SGR (Sicherung Reisegelder Niederlande) - € 5,00 pro Person (nicht erstattungsfähig)**
- **Buchungsgebühren: € 25,- pro Buchung und Person (nicht erstattungsfähig)**
- **Eintritt in den Foz do Iguacu Nationalpark - ca. 31 USD auf der brasilianischen Seite und ca. 43 USD auf der argentinischen Seite der Wasserfälle**

Reisedetails

1. Rio de Janeiro - Ankunft

Nach Ankunft in Rio de Janeiro werden Sie am Flughafen willkommen geheißen und per privatem Transfer zu Ihrem Hotel in Rio de Janeiro gebracht. Der Rest des Tages steht zu Ihrer freien Verfügung.

- Wählen Sie zwischen Standard-, Mittel- und Superior Klasse Hotels während Ihres Aufenthaltes in Rio de Janeiro

2. Rio de Janeiro - Freier Tag

Diesen Tag können Sie nach Ihren eigenen Wünschen gestalten. Entspannen Sie an den wunderschönen Stränden wie Copacabana oder Ipanema, erkunden Sie die lebendigen Viertel wie das künstlerische Santa Teresa oder genießen Sie einen Spaziergang im botanischen Garten Jardim Botânico. Probieren Sie die reichen Aromen der brasilianischen Küche in lokalen Restaurants und genießen Sie die einzigartige Atmosphäre, die Rio zu bieten hat.

3. Rio de Janeiro - Freier Tag

Diesen Tag können Sie nach Ihren eigenen Wünschen gestalten. Entspannen Sie an den wunderschönen Stränden wie Copacabana oder Ipanema, erkunden Sie die lebendigen Viertel wie das künstlerische Santa Teresa oder genießen Sie einen Spaziergang im botanischen Garten Jardim Botânico. Probieren Sie die reichen Aromen der brasilianischen Küche in lokalen Restaurants und genießen Sie die einzigartige Atmosphäre, die Rio zu bieten hat.

4. Rio de Janeiro - Urban bike Tour

Heute Morgen steht die Urban bike Tour auf dem Programm, in Gesellschaft mit anderen Touristen und in Begleitung englischsprachiger Guides. Die Tour beginnt morgens um 09:00 im Fahrradgeschäft in Copacabana, wohin Sie mit dem Taxi gelangen können. Rio de Janeiro ist die perfekte Stadt für Fahrradtouren. Es gibt viele flache Stellen, es liegt am Meer und Rio ist ganzjährig mit schönem Wetter gesegnet. Eine Fahrradtour durch die Stadt ist deshalb auch eine der besten Möglichkeiten, das relaxte Lebenstempo der Cariocas kennen zu lernen, einen kurzen Schwatz mit den Einwohnern zu halten und das echte Stadtleben in Rio kennen zu lernen. Die Stadttour ist eine 3-stündige Fahrradtour durch Rio de Janeiro und führt Sie in Begleitung eines englischsprachigen Guide, sowie anderer Touristen durch den südlichen Teil von Rio de Janeiro, das zwischen Bergen und Strand eingebettet liegt. Während Sie mit dem Fahrrad durch Rio fahren, kommen Sie nicht nur an berühmten Orten entlang, sondern Sie werden auch charakteristische und traditionelle Nachbarschaften besuchen. Die Tour beginnt am Strand von Copacabana, der Fleck, an dem die Cariocas, wie die lokale Bevölkerung genannt wird, einen gewichtigen Teil ihres sozialen Lebens verbringen. Von der Copacabana aus geht die Tour weiter zum Zuckerhut, damit man den beeindruckenden Umfang aus der Nähe betrachten kann. Auch wird an dem nahe gelegenen Roten Strand (Praia Vermelha) angehalten, eine kleine Oase der Ruhe. Nach dem Roten Strand geht die Fahrradtour weiter zu dem lebhaften Stadtteil Botafogo. Eine schöne Gelegenheit, aus der Nähe zu beobachten, wie das tägliche Leben in der chaotischen Millionenstadt aussieht. Der letzte Teil der Tour bringt uns zu dem imposanten Stadt See 'Lagoa', umgeben durch bewaldete Hügel und schicke Stadtteile.



5. Rio de Janeiro - Tagesausflug Zuckerhut und Corcovado

Heute steht eine Tagesexkursion zu dem Christusbild auf dem 710 m hohen Corcovado Berg und dem Zuckerhut in Begleitung anderer Touristen auf dem Programm (Dauer ca. 6 Stunden)

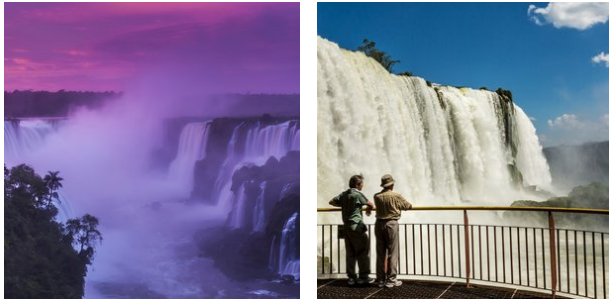
6. Rio de Janeiro - Foz do Iguazu

Heute endet das Arrangement in Rio de Janeiro. Sie werden an Ihrem Hotel abgeholt und per privatem Transfer zum Flughafen gebracht. Anschließend fliegen Sie nach Foz do Iguacu, wo Sie am Flughafen willkommen geheißen und zu Ihrem Hotel gebracht werden.

- Wählen Sie zwischen Standard-, Mittel- und Superior Klasse Hotels während Ihres Aufenthaltes in Foz do Iguazu

7. Foz do Iguazu - Exkursion brasilianische Seite Wasserfälle

Heute ist eine 3 stündige, private Exkursion zu der brasilianischen Seite der Wasserfälle von Foz do Iguacu geplant. Sie werden an Ihrem Hotel abgeholt und nach der Exkursion auch wieder dort abgesetzt.



8. Foz do Iguazu - Exkursion argentinische Seite der Wasserfälle

Heute ist eine 4- stündige, private Exkursion zu der argentinischen Seite der Wasserfälle von Foz do Iguacu geplant. Sie werden an Ihrem Hotel abgeholt und nach der Exkursion auch wieder dort abgesetzt.

Während dieser Tour an der argentinischen Seite der Wasserfälle besteht auch die Möglichkeit, eine fantastische Dschungel- und Bootsexkursion zu den Wasserfällen zu buchen, die Gran Aventura Boots Tour.

9. Foz do Iguazu - Nördliches Pantanal

Heute endet das Arrangement in Foz do Iguazu. Sie werden an Ihrem Hotel abgeholt und zum Flughafen gebracht. Von dort aus startet der inländische Flug nach Cuiabá. Nach Ihrer Ankunft dort werden Sie willkommen geheißen und per privatem Transfer zum Pantanal gebracht. Nach Ihrer Ankunft dort werden Sie an Ihrer Unterkunft abgesetzt und das Pantanal Erlebnis beginnt.

- Wählen Sie zwischen Touristen- und Superior Klasse Unterkünften während Ihres Aufenthaltes im Pantanal. Der Aufenthalt in den Lodges ist auf Basis von Vollpension und inklusive der täglich stattfindenden Exkursionen.

10. Pantanal - Verbleib in der Lodge

Heute werden Sie wieder viele Eindrücke vom Pantanal auf sich wirken lassen. Die Naturguides sind darauf spezialisiert, Ihnen die Tierwelt und die Fauna des Pantanals näher zu bringen.

Falls Sie eine Kamera mit sich führen, können Sie viele schöne Fotos als Erinnerung an Ihren Pantanal Aufenthalt machen.

Welche Ausflüge Sie unternehmen, wird bei Ankunft in der Lodge mit Ihnen besprochen. Alle Ausflüge, die unternommen werden, sind inkludiert.

Nur, falls Sie an Ausflügen teilnehmen möchten, die nicht eingeplant sind, oder Sie alleine nur mit einem Guide zusammen

unternehmen, könnte ein Aufschlag verlangt werden.

11. Pantanal - Verbleib in der Lodge

Heute werden Sie wieder viele Eindrücke vom Pantanal auf sich wirken lassen. Die Naturguides sind darauf spezialisiert, Ihnen die Tierwelt und die Fauna des Pantanals näher zu bringen.

Falls Sie eine Kamera mit sich führen, können Sie viele schöne Fotos als Erinnerung an Ihren Pantanal Aufenthalt machen.

Welche Ausflüge Sie unternehmen, wird bei Ankunft in der Lodge mit Ihnen besprochen. Alle Ausflüge, die unternommen werden, sind inkludiert.

Nur, falls Sie an Ausflügen teilnehmen möchten, die nicht eingeplant sind, oder Sie alleine nur mit einem Guide zusammen unternehmen, könnte ein Aufschlag verlangt werden.

12. Nördliches Pantanal - Manaus

Heute werden Sie von der Lodge im Pantanal abgeholt und in Gesellschaft anderer Touristen zum Flughafen von Cuiabá gebracht. Im Anschluss ist der Flug nach Manaus mit einem Zwischenstopp. Nach Ihrer Ankunft in Manaus werden Sie willkommen geheißen und per privatem Transfer zu Ihrem Hotel gebracht.

- Wählen Sie zwischen Standard-, Mittel- und Superior Klasse Hotels während Ihres Aufenthaltes in Manaus

13. Amazonas Regenwald - Amazon Turtle Lodge (Start Arrangement)

1. Tag - Abholung am Hotel um 07:30 Uhr, von dort aus geht es per Transfer zum Hafen Ceasa (20 Minuten). Nehmen Sie ein Schnellboot zum Dorf Careiro da Varzea (30 Minuten). An diesem Punkt kommen wir an den 'Meetings of the waters' vorbei, wo sich der Negro und der Solimões River treffen (Zusammenkunft der Gewässer). Hier wird der Amazonas gebildet, der aus diesem Bereich in Richtung Atlantik fließt. Nach einem Stopp am Obstmarkt nehmen Sie einen Bus oder einen Lieferwagen über die Autobahn Manaus-Porto Velho (40 Minuten BR319) zum Araça-Fluss. Mit dem Boot passieren wir viele Seen und Bäche. Bestimmt ergibt sich auch die Gelegenheit Wasserlilien mit ihren riesigen Blättern und das Dorf und die Gemeinden der Nativea zu sehen. Ideal für alle Arten von Wildbeobachtungen wie Vögel, Alligatoren, Fische, Schlangen und Affen. Während dieser Reise zur Lodge können Sie jederzeit von einer Kreatur überrascht werden.

Ankunft in der Amazon Turtle Lodge ist gegen 12:00 Uhr. Zum Mittagessen werden Süßwasserfisch, Rindfleisch (Fleisch), Hühnchen, Salate und exotische Früchte aus dem Amazonas serviert (Buffet). Während dieser Reise können Sie viele Tiere wie Affen, Faultiere, Leguane, Spinnen und eine Vielzahl von Vögeln beobachten. Das Abendessen wird um 19:30 Uhr im Restaurant der Amazon Turtle Lodge mit Süßwasserfisch, Beef (Fleisch), Hühnchen, Salaten und exotischen Früchten des Amazonas (Buffet) serviert.

14. Amazonas Regenwald - Amazon Turtle Lodge (Tag 2 Arrangement)

Englische Beschreibung:

2. Tag - Um 05:30 Uhr machen wir eine frühe Sonnenaufgangs- und Vogelbeobachtungstour. Danach kehren wir zum Frühstück in die Lodge zurück.

Um 08:30 Uhr unternehmen wir eine Dschungelwanderung, bei der Sie mit unseren erfahrenen Guides ein wenig über das Überleben lernen. Er zeigt Techniken, wie man Reben als Seil benutzt, wie man auf Bäume klettert, wie man Wasser findet und wie man Jagdmöglichkeiten findet. Natürlich lernen Sie etwas über unsere Fauna und Artenvielfalt.

Um 12:00 Uhr mittags, nach dem Mittagessen, rudern wir mit dem Kanu, um mehr Vögel und Tiere wie Faultiere und Affen zu beobachten. Danach kehren wir um 19:30 Uhr zum Abendessen in die Lodge zurück. Nach dem Abendessen haben Sie Gelegenheit, den schönen Mondschein zu sehen und die Geräusche der im Dschungel lebenden Wesen zu lauschen.

15. Amazonas Regenwald - Amazon Turtle Lodge (Tag 3 Arrangement)

3. Tag - Um 08:00 Uhr besuchen wir ein Caboclo-Haus, um etwas über ihre Bräuche und Kultur zu erfahren. Wir besuchen Gummi- und Maniokplantagen und andere. Dies ist eine großartige Gelegenheit, um die örtlichen Bräuche zu fotografieren und wir können im Dschungel Früchte, Paranüsse, Kräuter, Gemüse und Gewürze sammeln.

Schauen Sie sich an, wie sie mit all diesen Waren ihr Essen zubereiten und probieren Sie etwas von diesem exotischen Produkt. Um 12:00 Uhr Mittagessen in der Lodge und Sie haben die Gelegenheit, einige der Dinge zu erleben, die Sie in den örtlichen Häusern gesehen haben (Obst, Gemüse, Gewürze, Kräuter).

Am Nachmittag gehen wir Piranha-Fischen und hoffentlich fangen wir viele Piranhas.

Abendessen um 19:30 Uhr mit nächster Kanutour zur nächtlichen Tierbeobachtung und Alligator-Beobachtung mit Taschenlampen,

Der erfahrene Guide fängt es mit seinen Bärenhänden (dies sollten Sie sich nicht selbst versuchen). Sie haben die Möglichkeit, Fotos zu machen und den Aligator zu halten, wenn Sie möchten.

16. Amazonas Regenwald - Pipa

Heute endet das Amazonas Dschungel Arrangement. Nach dem Frühstück werden Sie per Transfer zurück nach Manaus gebracht und dort am Flughafen abgesetzt. Anschließend ist der inländische Flug nach Natal. Nach Ankunft in Natal werden Sie willkommen geheißen und per privatem Transfer zu Ihrem Hotel in Pipa gebracht. (Dauer ca. 1 Stunde). Die kommenden Tage stehen zu Ihrer freien Verfügung. Genießen Sie den schönen Strand und buchen Sie vor Ort eventuell noch ein Buggy Tour.

- Wählen Sie zwischen Touristen- und Superior Klasse Hotels während Ihres Aufenthaltes in Pipa

17. Pipa - freier Tag

Während Ihres Aufenthaltes in Pipa können Sie sowohl den Strand genießen, wie auch aufregende Exkursionen bei unserer Vertretung dort buchen.

18. Pipa - freier Tag

Während Ihres Aufenthaltes in Pipa können Sie sowohl den Strand genießen, wie auch aufregende Exkursionen bei unserer Vertretung dort buchen.

19. Pipa - freier Tag

Während Ihres Aufenthaltes in Pipa können Sie sowohl den Strand genießen, wie auch aufregende Exkursionen bei unserer Vertretung dort buchen.

20. Pipa - Ende Arrangement

Heute endet Ihr Aufenthalt in Pipa. Sie werden an Ihrem Hotel abgeholt und zum Flughafen von Natal gebracht. Es besteht auch durchaus die Möglichkeit, nach Recife (gegen Aufpreis) gebracht zu werden. Informieren Sie sich bei uns nach den Möglichkeiten. Ende des Arrangements.

Flugzeiten

Datum:	Von:	Nach:	Ab:	An:	Stops:	Airline:
17/09/2023	Berlin	Rio de Janeiro	Morgens	Nachmittags	1	TAP
22/09/2023	Rio de Janeiro	Foz do Iguaçu	Nachmittags	Abends	1	
25/09/2023	Foz do Iguaçu	Cuiabá	Vormittags	Nachmittags	1	
28/09/2023	Cuiabá	Manaus	Nachmittags	am späten Abend	1	
02/10/2023	Manaus	Natal	Nachmittags	Nachts	1	
06/10/2023	Natal	Berlin	spät abends	Nachmittags	1	TAP

Reiseziele

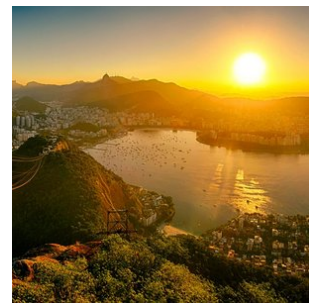
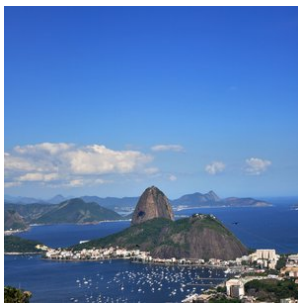
1. Rio de Janeiro

Rio de Janeiro wird auch "a cidade Maravilhosa" genannt, eine wunderschöne Stadt. Ohne Zweifel muss Rio in den Reihen "schönste Städte der Welt" aufgenommen werden. Die Stadt ist eine atemberaubende Kombination von urwüchsigen grünen Bergen, Sandstränden und dem immensen Blau des Atlantischen Ozeans.

Weltbekannte touristische Attraktionen wie der 'Pão de Açúcar' (Zuckerberg), der Corcovado mit dem ikonischen Christusbild und besonders die Strände der Copacabana und Ipanema tragen zur Schönheit der Stadt bei. Rio atmet Energie und Rhythmus und die lokale Bevölkerung, die 'Cariocas', sind für ihre ansteckende Fröhlichkeit bekannt. Niemand kann besser ein Fest organisieren! Probieren Sie es selbst im Ausgehviertel 'Lapa' mit vielen Gelegenheiten zum Tanz und den geselligen Bars.

Sonntags ist der Boulevard in Rio für Autos gesperrt. Ein Erlebnis, dann über die kilometerlange Promenade Fahrrad zu fahren, zu skaten oder zu spazieren. Eine der schönsten, aber weniger bekannten Aussichten auf Rio bietet der 'Vista Chinesa'. Von dem Regenwald aus, den 'Floresta de Tijuca', mitten in der Stadt gelegen, schauen Sie über diese unvergleichliche Metropole.

Wo anders in der Welt können Sie das berühmteste Karnevalsfest mitmachen, an den riesigen Stränden relaxen, bis in die Frühe ausgehen oder nur einfach die spektakulären Aussichten genießen? Rio ist für jedwede Brasilienreise der perfekte Startpunkt. Falls Sie nicht so viel fliegen möchten, sind auch in der direkten Umgebung diverse Plätze zu erreichen, sowie die prächtige Halbinsel Buzios, die historische Küstenstadt Paraty oder die urwüchsige, tropische Insel Ilha Grande.



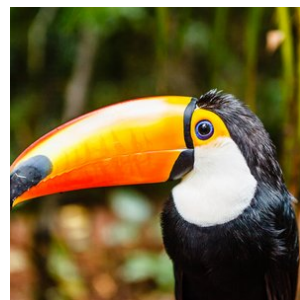
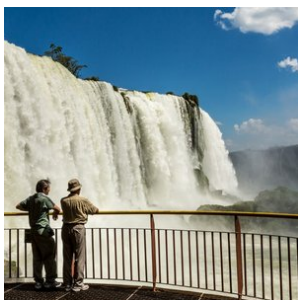
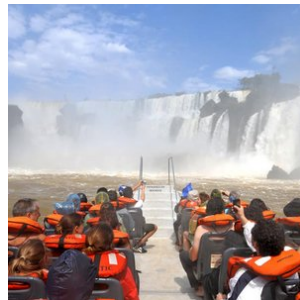
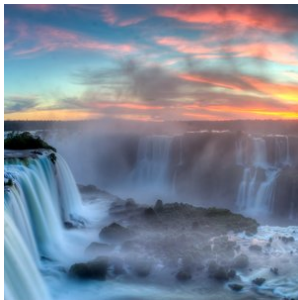
2. Foz do Iguaçu

Dies ist zweifellos eines der spektakulärsten Anziehungspunkte Brasiliens. Nicht weniger als 275 Wasserfälle befinden sich in einem Gebiet von 2,7 km und bilden den mächtigen 'Foz do Iguaçu'. In dessen Herz hören, sehen und fühlen Sie den 'Devil's Throat', wo 14 verschiedene Wasserfälle mit einem gewaltigen, beeindruckendem Geräusch aufeinandertreffen.

Der Besucher kann auf verschiedene Arten dieses Spektakel genießen: er kann über verschiedene Laufbrücken, die einen den Wasserfällen ganz nahe bringen, per Boot, oder die aufregendste Erfahrung, per Helikopter, die Wasserfälle erleben. Ebenso befindet sich dort das Dreiländereck, in Foz do Iguaçu treffen Argentinien, Paraguay und Brasilien aufeinander.

Der grenzüberschreitende Nationalpark von Foz do Iguaçu wurde gegründet, um das wertvolle Ökosystem zu schützen. Hier können Sie einen echten Regenwald mit mehr als 400 Vogelarten, zig-fachen Säugetierarten, Reptilien und mehr als 2000 Pflanzensorten, besuchen. Wenn Sie nach Foz do Iguaçu reisen, haben Sie verschiedene Unterkunftsmöglichkeiten.

Möchten Sie nahe bei den Wasserfällen und in einer exklusiven Umgebung bleiben? Dann können Sie im Hotel das Cataratas übernachten. Möchten Sie die nächtlichen Geräusche des nahe gelegenen Djungels erleben? Dann ist die Yacutinga Lodge eine sehr gute Option. Die Stadt Foz do Iguaçu selbst hat eine Vielzahl Hotels in diversen Komfortklassen im Angebot. Die beste Zeit, die Wasserfälle zu bewundern, ist während des brasilianischen Sommers (Dezember bis Februar), wegen des enormen Wasservolumens und der geringen Regenfälle.

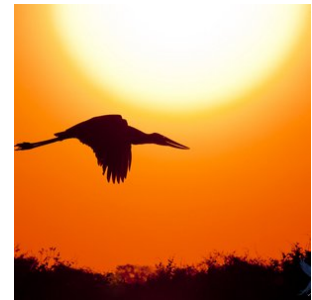
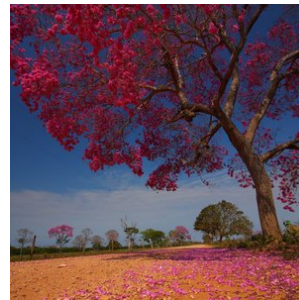
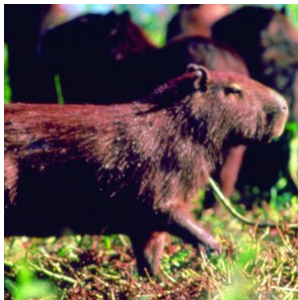


3. Pantanal-Nord

Die gigantische Tiefebene, die während der Regensaison (Dezember bis März) größtenteils überflutet wird, bildet das größte Feuchtgebiet der Welt. Mit einer beeindruckenden Oberfläche von ca. 150.000 Quadratkilometern sind die Feuchtgebiete des Pantanals mehr als 3 mal so groß wie die Niederlande. Ein einzigartiges Gebiet mit wunderschöner Vegetation und unzähligen Flüssen und Seen. Es ist die beste Gegend von Brasilien, um die ganz besondere Tierwelt zu bewundern, so wie den seltenen und eleganten Jaguar, wilde Papageien, Ameisenbären, Wildschweine, Capybaras, schwarze Kaimane und mehr als 600 verschiedene Vogelarten, sowie zum Beispiel den Jabiru. Eine Safari zu dieser besonderen Wildnis ist eine einzigartige Erfahrung und eine unvergleichbare Gelegenheit, seltene Tiere zu beobachten und in der Natur zu

fotografieren.

Zweifellos ist der Besuch des Pantanals der Höhepunkt jeder Reise. Das Gebiet verfügt über diverse Lodges in verschiedenen Kategorien meistens auch auf Basis von Vollpension und inklusive täglicher Exkursionen. Cuiaba bildet das Entré zum nördlichen Pantanal. **Das südliche Pantanal ist von Campo Grande aus besser zu erreichen.** Der Unterschied zum nördlichen Pantanal besteht darin, dass Sie den südlichen Teil besser mit Bonito, der Hauptstadt des brasilianischen Ökotourismus kombinieren können.



4. Amazonas

Das Amazonasgebiet, mit seinen üppigen tropischen Regenwäldern und einer unvergleichlichen Biodiversität, ist eines der beeindruckendsten Naturgebiete der Welt. Das immense Regenwaldgebiet ist so groß, dass die Niederlande etwa 100-mal hineinpassen würden. Als Tor zu diesem grünen Paradies dient die Stadt Manaus, ein pulsierendes Stadtzentrum mit einem internationalen Flughafen, ideal für abenteuerlustige Reisende, die die Magie des Amazonas entdecken möchten.

Entdecken Sie den Amazonas: Ein Abenteuer aus Kontrast und Vielfalt

In der Umgebung von Manaus bieten zahlreiche Lodges den Besuchern die Möglichkeit, sich vollständig in die Düfte, Farben und Geräusche des Dschungels einzutauchen. Zweifellos ist dies einer der Höhepunkte einer Reise durch Brasilien. Lernen Sie die charmanten rosa Flussdelfine, den „Boto“, kennen, treffen Sie die freundlichen und gastfreundlichen lokalen Gemeinschaften und bewundern Sie die einzigartige Flora und Fauna, die nirgendwo anders auf der Welt zu finden ist.

Das Amazonasgebiet ist nicht uniform; es besteht aus verschiedenen Biomen, jedes mit einem eigenen Charakter. Der Varzea-Wald rund um den Rio Negro wird beispielsweise in der Regenzeit von Flüssen überflutet und trocknet in der Trockenzeit teilweise aus. Hier entdecken Sie eine einzigartige Dynamik in Flora und Fauna, die vollständig von den Gezeiten des Flusses abhängt.

Im Gegensatz dazu stehen die Amazonas-Hochländer, wie die Region um Presidente Figueiredo, die eine feste und stabile Umgebung bieten. Diese Hochländer sind gekennzeichnet durch riesige Bäume, die bis zu 80 Meter hoch werden, üppige Wasserfälle und ein Ökosystem, das nicht von saisonalen Überschwemmungen abhängig ist. Presidente Figueiredo, nur 107 Kilometer von Manaus entfernt, ist als das „Land der Wasserfälle“ bekannt und bietet den Besuchern spektakuläre Naturwunder wie den Cachoeira de Iracema und den Cachoeira do Santuário. Hier können Sie in natürlichen Becken schwimmen, abenteuerliche Wanderungen unternehmen und die unberührte Schönheit des Regenwaldes erkunden.

Eine Kombinationsreise für das vollständige Amazonas-Erlebnis

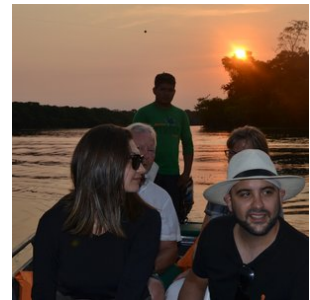
Für ein vollständiges Amazonas-Erlebnis wird eine Kombinationsreise zwischen den Hochländern und dem Varzea-Gebiet dringend empfohlen. Verbringen Sie beispielsweise 3 Nächte in einer Lodge in der Nähe von Presidente Figueiredo, um die Wasserfälle und den Hochlandregenwald zu genießen, und anschließend 3 Nächte in einer Lodge im Varzea-Gebiet, um den

einzigartigen Überschwemmungsjungle zu erleben. Diese Kombination bietet eine tiefgehende Einführung in die vielen Gesichter des Amazonasgebietes und zeigt, warum der Regenwald weltweit zu den faszinierendsten Naturgebieten gehört.

Amazonas-Kreuzfahrten: Eine luxuriöse Alternative

Liebhaber von Kreuzfahrten können den Amazonas vom Wasser aus entdecken. Wöchentlich starten Kreuzfahrten von Manaus aus, von luxuriösen Schiffen wie der Grand Amazon Cruise bis hin zu intimeren Amazonas-Flussbooten. Diese Kreuzfahrten bieten eine einzigartige Möglichkeit, die ausgedehnten Flüsse und verborgenen Seitenarme des Amazonas in vollem Komfort zu erkunden.

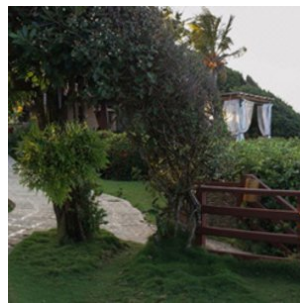
Mit einer solchen Vielfalt an Landschaften, Aktivitäten und Erlebnissen bietet das Amazonasgebiet ein Abenteuer, das sowohl unvergesslich als auch unersetzlich ist. Dies ist ein Ziel, das jeder Naturliebhaber mindestens einmal in seinem Leben erleben sollte.



5. Pipa

Unweit, im Süden von Natal, versteckt in einer felsigen Bucht, finden Sie die lebhaften Orte Pipa und Tibau do Sul. Pipa ist sehr populär bei jungen Leuten, die hierhin kommen, um die Sonne, das Meer, den Strand und das Nachtleben zu genießen.

Ein absoluter Anziehungspunkt von Pipa sind die Delphine, die man dort am 'Baia do Golfinhos', die Delphinbucht, bewundern kann. Der Strand von Pipa wird als einer der Schönsten der Welt bezeichnet. Hinter dem Strand erstrecken sich die grünen Klippen. Das Dorf selbst hat eine gute touristische Infrastruktur mit preiswerten Hotels/ Pousadas.



Hotels

Touristenklasse Hotels

1. Amazonas Regenwald - Amazon Turtle Lodge

Zimmertyp: **Superior Doppelzimmer**

Verpflegungsart: **Vollpension**

Anzahl Nächte: **3**

Anzahl Zimmer: **1**

Upgrade Option: **im Angebot enthalten**

Erleben Sie den Amazonas mit den erfahrenen Naturführern der Amazon Turtle Lodge, inmitten einer unberührten Dschungelkulisse. Wenn Sie nach einem ausgezeichneten Preis-Leistungs-Verhältnis suchen, sind Sie in der Amazon Turtle Lodge genau richtig.

Einzigartige Exkursionen

Die Exkursionen der Amazon Turtle Lodge sind ein absolutes Highlight Ihrer Reise, da sie Ihnen die vielfältige Natur des umliegenden Regenwaldes näherbringen.

Die Lodge bietet Aufenthalte mit mehreren Übernachtungen an, jeweils mit Vollpension und täglichen Exkursionen. Alle Zimmer verfügen über ein eigenes Badezimmer mit Warmwasser und Klimaanlage.

Lage

Die Amazon Turtle Lodge liegt idyllisch an einem See, 70 km südlich von Manaus, weit entfernt von anderen Lodges und mitten in unberührter Natur. Die Umgebung umfasst verschiedene Biome, wie überflutete Wälder und höher gelegenen Dschungel. Vogelbeobachtungen sind hier besonders reizvoll. Außerdem können Sie bei Bootsausflügen Kaimane und Flussdelfine entdecken – ein unvergessliches Erlebnis!

Erreichbarkeit

Der Transfer zur Lodge dauert 3½ bis 4 Stunden. Er beginnt mit einer Fahrt vom Hotel oder Flughafen zum Hafen in Manaus, gefolgt von einer Bootstour über den Amazonas, bei der Sie die berühmte „Begegnung der Wasser“ überqueren. Danach erfolgt eine Weiterfahrt über Land nach Porto Careiro und schließlich eine malerische Motorbootfahrt von etwa 40 Minuten auf dem Mamori-Fluss zur Lodge.

Größe und Aufbau der Lodge

Die Turtle Lodge ist eine mittelgroße Lodge mit 21 Holz- und Steinbungalows, die verschiedene Komfortstufen bieten. Die Lodge liegt auf einer Anhöhe und ist großzügig angelegt, sodass viel Platz für Spaziergänge durch die tropischen Gärten

mit Obstbäumen, Vögeln und Affen vorhanden ist. Alle Zimmer sind klimatisiert, während die Bungalows der Superior-Klasse moderner und geräumiger gestaltet sind. Das Restaurant bietet einen Blick auf den üppigen zentralen Garten, der zu einer offenen Lounge mit Hängematten führt.

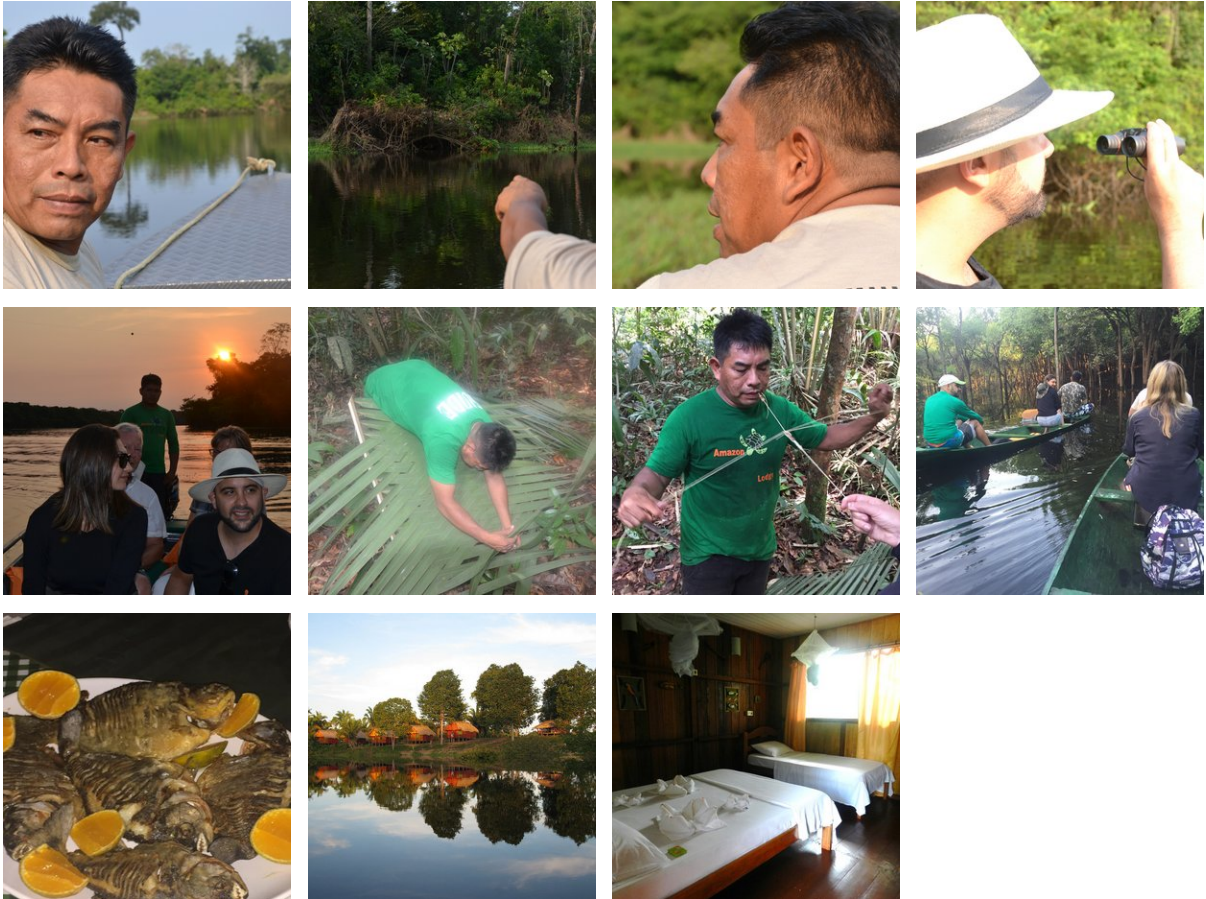
Schwimmbad

Nach einem ereignisreichen Tag laden das Schwimmbad und ein erfrischendes Getränk zur Entspannung ein.

Einzigartige Merkmale

Die Turtle Lodge hebt sich von anderen Lodges durch eine Reihe von Spezialpaketen ab, wie Survival-Pakete mit Camping (in Hängematten) im Dschungel. Möchten Sie eine Nacht Survival hinzufügen und im Regenwald übernachten oder ein besonderes Abendessen im Dschungel genießen? Fragen Sie uns nach den zusätzlichen Kosten.

Mit ihrer Mischung aus Komfort, unberührter Natur und einzigartigen Erlebnissen ist die Amazon Turtle Lodge ein unvergessliches Ziel für jeden, der den Amazonas hautnah erleben möchte.



Mittelklasse Hotels

1. Rio de Janeiro - Hotel Windsor Excelsior Copacabana

Zimmertyp: **Superior Executive Ocean view**

Verpflegungsart: **Frühstück inbegriffen**

Anzahl Nächte: **5**

Anzahl Zimmer: **1**

Upgrade Option: **im Angebot enthalten**

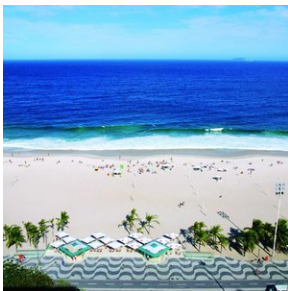
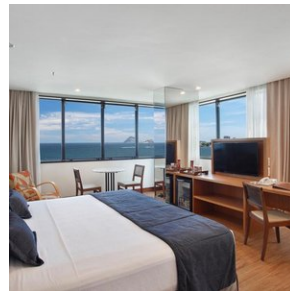
Diese Unterkunft ist 1 Gehminute vom Strand entfernt. Das Windsor Excelsior empfängt Sie am Strand Copacabana mit Panoramablick auf das Meer und den Zuckerhut. Freuen Sie sich auf eine Dachterrasse mit Pool, eine Bar und ein Fitnesscenter.

Im Windsor Excelsior Copacabana erwarten Sie geschmackvoll eingerichtete Zimmer mit einem modernen Dekor. Sie sind geräumig und hell und umfassen eine Klimaanlage, Kabel-TV, WLAN sowie eine Minibar. Einige bieten Ihnen zudem Meerblick und einen Whirlpool. Der Zimmerservice steht Ihnen täglich rund um die Uhr zur Verfügung.

Im Restaurant genießen Sie ein tropisches Frühstücksbuffet mit verschiedenen Speisen und herrlichem Meerblick. Zum Mittag- und Abendessen werden Ihnen brasilianische und internationale Spezialitäten serviert.

Zu den Annehmlichkeiten gehören eine Trocken- und eine Dampfsauna neben dem Fitnesscenter sowie ein Strandservice mit Liegestühlen, Handtüchern und Sonnenschirmen.

Die U-Bahn-Station Cardeal Arcoverde liegt nur 60 m vom Windsor Excelsior entfernt. Von der Rio 2016 - Beach Volleyball Arena trennen Sie 800 m und den Flughafen Rio de Janeiro-Santos Dumont erreichen Sie nach 9,4 km.



2. Rio de Janeiro - Hotel Windsor California

Zimmertyp: **Superior Executive Ocean view**

Verpflegungsart: **Frühstück inbegriffen**

Anzahl Nächte: **5**

Anzahl Zimmer: **1**

Upgrade Option: --< 69 € pp für 5 Nächte

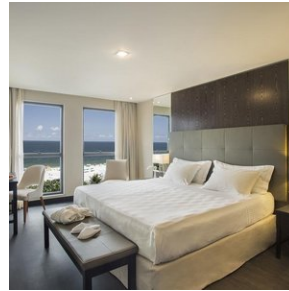
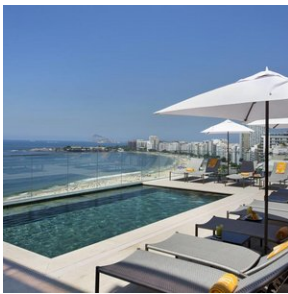
Das Windsor California Hotel befindet sich in idealer Lage direkt am Strand Copacabana und bietet komfortable Unterkünfte mit modernen Möbeln und Blick auf den Ozean.

Einkaufszentren, exklusive Boutiquen, Cafés, Restaurants, Theater und Nachtclubs finden Sie in der Nähe. Gehen Sie die Küste entlang bis zu den Stränden Ipanema und Leblon.

Das Windsor California Hotel liegt 15 Autominuten vom Zuckerhut und der Christusstatue entfernt. Das Stadtzentrum von Rio de Janeiro ist nach einem 15-minütigen Spaziergang von diesem Hotel aus erreichbar.

Copacabana ist bei Reisenden, die an Strandspaziergängen, Sandstränden und Sehenswürdigkeiten & Sightseeing interessiert sind, sehr beliebt.

Laut unabhängiger Gästebewertungen ist das der beliebteste Teil von Rio de Janeiro.



3. Foz do Iguacu - Hotel Wyndham Golden Foz Suítes

Zimmertyp: **Deluxe Doppelzimmer**

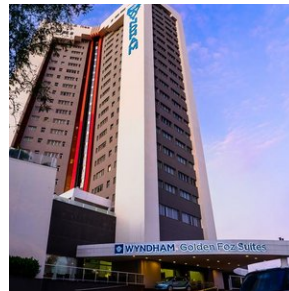
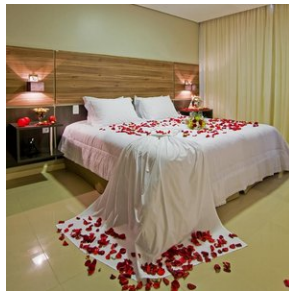
Verpflegungsart: **Frühstück inbegriffen**

Anzahl Nächte: **3**

Anzahl Zimmer: **1**

Upgrade Option: **im Angebot enthalten**

Moderne Unterkünfte mit einem Außenpool erwarten Sie im Wyndham Goldene Foz Suítes. Das Hotel liegt im Stadtzentrum von Foz do Iguacu und verfügt über eine Trocken- und Dampfsauna sowie ein Fitnesscenter. Die klimatisierten Zimmer verfügen über ein helles Dekor, einen Sitzbereich, Kabel-TV und eine Minibar. Einige Zimmer bieten zudem eine Küchenzeile. Gerne verwöhnt Sie tagsüber auch der Zimmerservice. Das Wyndham Goldene Foz Suítes beinhaltet ein Cafe Bistro und eine Poolbar. Im Restaurant wird täglich ein Frühstücksbuffet mit saisonalen Früchten, frischen Säften, Broten und Kuchen serviert.



4. Foz do Iguacu - Hotel San Ma (ehemals San Martin Resort & Spa)

Zimmertyp: **Superior Doppelzimmer**

Verpflegungsart: **Frühstück inbegriffen**

Anzahl Nächte: **3**

Anzahl Zimmer: **1**

Upgrade Option: **--< 121 € pp für 3 Nächte**

Dieses Resort zeichnet sich insbesondere durch seine Lage aus: nur wenige Minuten vom Haupteingangstor des Iguacu-Nationalparks und eine 5-minütige Autofahrt vom Flughafen entfernt. Zudem ist der exotische Vogelpark zu Fuß bequem und rasch zu erreichen. Umgeben von einer 130.000 m2 großen Grünfläche, bietet das Hotel seinen Gästen 135 Zimmer in vier verschiedenen Kategorien, 2,4 km Ökolehrpfade, einen Fußball- und einen Tennisplatz, ein

Volleyballfeld, einen Spielplatz und getrennte Swimmingpools für Kinder und Erwachsene. Des Weiteren gibt es eine Bar, ein rund um die Uhr geöffnetes Restaurant, in dem internationale Küche serviert wird, ein Reisebüro, einen Schönheitssalon, eine Boutique und einen Minimarkt.



5. Pantanal - Araras Eco Lodge

Zimmertyp: **Standard Doppelzimmer**

Verpflegungsart: **Vollpension**

Anzahl Nächte: **3**

Anzahl Zimmer: **1**

Upgrade Option: **im Angebot enthalten**

Diese Lodge liegt inmitten des Pantanals an der Transpantaneira, eine unbefestigte Straße die durch das urwüchsige Naturgebiet führt. Die Lodge befindet sich in einem sehr differenzierten und gut geschützten Gebiet des Pantanals. Gäste der Lodge haben die Möglichkeit, an den Vogelbeobachtungs- Exkursionen, Wanderungen in der unberührten Natur, Kanutouren oder Pferdereiten teil zu nehmen. Alle Ausflüge werden von sachkundigen zweisprachigen Naturführern begleitet.

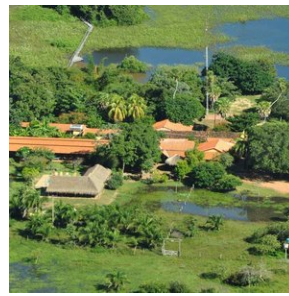
Sie machen Wanderungen um den Sonnenaufgang und Sonnenuntergang zu genießen. In der Umgebung können Sie von Aussichtspunkten aus, die sich in den Baumkronen befinden, das besondere Leben in der Wildnis beobachten.

Die Lodge bietet erstklassige Vogelbeobachtung, Trekking in unberührten Wäldern, Kanufahren, Reiten, Fotosafaris auf einem Lastwagen und Nachtausflüge - alles mit Unterstützung von erfahrenen zweisprachigen Naturführern. Auf der Waldpromenade können Sie verschiedene Vögel beobachten, darunter auch Hyazinth Aras. Zwei Türme mit einer Höhe von 12 und 25 Metern bieten einen Blick auf die überfluteten Feuchtgebiete und das Grasland von hoch über den Bäumen - ideal für Vogelbeobachter. Tapir, Marmoset, Agouti, Opossum und Brüllaffen sind nur einige der vielen Tiere, die regelmäßig gesehen werden, und Capybaras wandern regelmäßig durch den Essbereich!

Die Lodge wurde im lokalen Stil in völliger Harmonie mit der Umwelt erbaut und bietet eine gemütliche Atmosphäre. Die 19 Zimmer verfügen über eine Klimaanlage, insektengeschützte Fenster, einen Deckenventilator und ein eigenes Bad. Zur Ausstattung gehören ein Pool mit einem angrenzenden überdachten Bereich für Mahlzeiten sowie eine große Veranda mit Hängematten.

Der Aufenthalt ist auf Basis von Vollpension inklusive täglicher Exkursionen und den Transfers von und nach Cuiabá berechnet.

Es werden spezielle Touren für Vogelliebhaber, Fotografen und diejenigen, welche an abenteuerlichen Aktivitäten interessiert sind, wie Pferdereiten und Camping angeboten (auf Anfrage).



6. Pantanal - Hotel Porto Jofre (Jaguar Region)

Zimmertyp: **Standard Doppelzimmer**

Verpflegungsart: **Vollpension**

Anzahl Nächte: **3**

Anzahl Zimmer: **1**

Upgrade Option: --< **1.208 € pp für 3 Nächte**

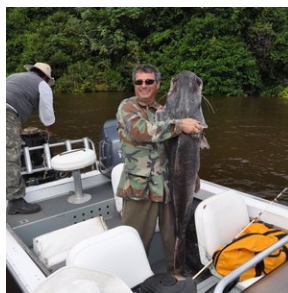
Das Hotel Porto Jofre liegt im Pantanal am Ende der Transpantaneira, eine unbefestigte Straße die durch das urwüchsige Naturgebiet führt, im gleichnamigen Ort Porto Jofre. Es ist die am südlichsten gelegene Unterkunft an der Transpantaneira, aber die zusätzliche Anfahrtszeit ist sicherlich alle Mühe wert. Der abgelegene Ort bietet die Möglichkeit, das Pantanal in seiner ursprünglichsten Form zu genießen.

In der trockenen Saison zwischen Juni und Mitte Oktober erreicht diese Region den Höhepunkt seiner natürlichen Schönheit. Während dieser Periode werden die Gäste die größte Anzahl an Vögeln, Kaimanen, Capibara's, Pumas, Emus, Hirschen und noch viel mehr Tierarten beobachten können. Dieses spezielle Gebiet und die umliegende Umgebung gehört zu den besten Plätzen, den illustren Jaguar in seiner natürlichen Umgebung zu beobachten.

Vom Hotel aus unternehmen Sie tägliche Bootstouren, um den Jaguar und zahlreiche andere Tierarten und die einzigartige Natur des Pantanals zu bewundern. Es gibt ganze vier Flusslandschaften, wo die Exkursionen hinführen können, und zwar den Rio Cuiabá, den Rio Tres Irmaos, den Rio Sao Lourenço und den Rio Piquiri. Das Hotel wurde ursprünglich für Sportfischer gebaut und bietet deshalb auch für diese Zielgruppe eine hervorragende Infrastruktur. Hier können Sie von März bis Oktober fischen. (Sportfischen - Arrangements auf Anfrage.)

Das Hotel verfügt über 28 Zimmer mit Klimaanlage, eigenem Bad, TV, Minibar und einer Veranda mit Hängematte. Des Weiteren gibt es ein Schwimmbad, Wi-Fi und ein Restaurant, welches regionale Gerichte serviert. Das Hotel ist von März bis Oktober geöffnet, aber die beste Zeit, Jaguars zu beobachten, ist zwischen Ende Juni und Ende Oktober.

Der Aufenthalt ist auf Basis von Vollpension inklusive täglicher Exkursionen und den Transfers von und nach Cuiabá berechnet.



7. Manaus - Hotel Saint Paul

Zimmertyp: **Standard Doppelzimmer**

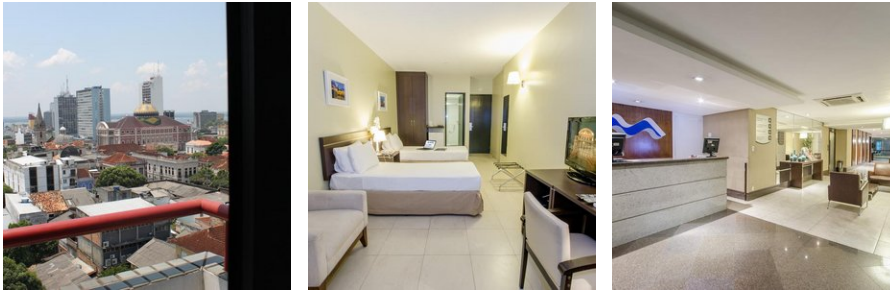
Verpflegungsart: **Frühstück inbegriffen**

Anzahl Nächte: **1**

Anzahl Zimmer: **1 DZ mit Blick auf das Opernhaus**

Upgrade Option: **im Angebot enthalten**

Das Saint Paul Hotel befindet sich im historischen und kulturellen Zentrum von Manaus, nur 500 m vom berühmten Teatro Amazonas entfernt. Freuen Sie sich auf komfortable Unterkünfte mit Parkmöglichkeit und kostenfreiem WLAN. Die Zimmer im Saint Paul Hotel sind klimatisiert und mit Kabel-TV, einem Telefon und einer Minibar ausgestattet. Entspannen Sie am großzügigen Pool oder in der Sauna des Saint Paul Hotels und trainieren Sie im gut ausgestatteten Fitnesscenter. Das Hotel serviert ein regionales Frühstück mit lokalen Spezialitäten wie tropischen Früchten und frischen Fischgerichten.



8. Amazonas Regenwald - Juma Lodge

Zimmertyp: **Standard Doppelzimmer**

Verpflegungsart: **Vollpension**

Anzahl Nächte: **3**

Anzahl Zimmer: **1**

Upgrade Option: --< 672 € pp für 3 Nächte

Diese kompakte Dschungel - Lodge liegt ca. 100 km südlich von Manaus und ist sehr gut im Regenwald integriert. Die Lodge wurde auf Pfählen gebaut, den jährlichen Überschwemmungen Rechnung tragend. Bei dem Bau wurden 5 verschiedene Holzarten verwendet, die allesamt in dieser Region vorkommen. Für das Dach wurden Palmblätter verwendet, wodurch die Ausstrahlung eines Indianerdorfes entsteht. Es gibt 11 Zimmer jedes im eigenen Stil und über einen Ventilator verfügend, sowie mit eigenem Bad und Moskitonetz.

Die Transfers von und nach Manaus sind inklusive. Die Unterkunft ist auf Basis von Vollpension mit täglichen Exkursionen um die Umgebung kennen zu lernen.



9. Pipa - Pousada dos Girassois

Zimmertyp: **Studio**

Verpflegungsart: **Frühstück inbegriffen**

Anzahl Nächte: **4**

Anzahl Zimmer: **1**

Upgrade Option: **im Angebot enthalten**

Die beste Auswahl in Pipa. Das Pousada dos Girassóis bietet private Chalets im Herzen von Pipa in 400 m Entfernung vom Strand Praia do Amor. Das hoteleigene Restaurant bietet einen Außenpool und kostenfreies WLAN sowie regionale und internationale Gerichte.

Die Chalets sind mit einem TV, einer offenen Küchenzeile und einer zentralen Solar-Heizung ausgestattet.

Die Unterkunft bietet eine 24-Stunden-Rezeption.

Sie können auch die Autovermietung der Pension in Anspruch nehmen. Zum nächstgelegenen Flughafen Natal gelangen Sie nach 64 km von der Unterkunft.

Laut unabhängiger Gästebewertungen ist das der beliebteste Teil von Pipa.



Superior-Class Hotels

1. Manaus - Hotel Villa Amazonia

Zimmertyp: **Superior Doppelzimmer**

Verpflegungsart: **Frühstück inbegriffen**

Anzahl Nächte: **1**

Anzahl Zimmer: **1**

Upgrade Option: --< **79 € pp für 1 Nacht**

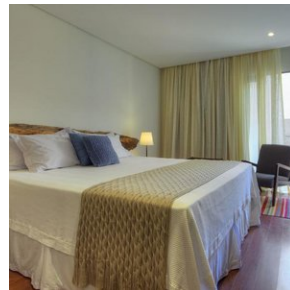
Das Hotel Villa Amazônia erwartet Sie mit einem Außenpool und Poolblick in Manaus. Das Hotel verfügt über eine Sonnenterrasse und ein Fitnesscenter. Eine Mahlzeit können Sie im Restaurant genießen.

Jedes Zimmer in diesem Hotel ist klimatisiert und verfügt über einen Flachbild-TV. Einige Zimmer bieten einen Sitzbereich, der nach einem erlebnisreichen Tag zum Entspannen einlädt. Manche Zimmer umfassen eine Terrasse oder einen Balkon. Ein eigenes Bad ist ebenfalls vorhanden.

WLAN nutzen Sie in allen Bereichen des Hotel Villa Amazônia kostenfrei.

In der Unterkunft empfängt Sie eine 24-Stunden-Rezeption.

Vom Hotel Villa Amazônia aus erreichen Sie nach 100 m das Gerichtsgebäude Manaus und nach 200 m das Teatro Amazonas.



2. Pipa - Hotel Sombra e Agua Fresca Spa

Zimmertyp: **Deluxe Bungalow**

Verpflegungsart: **Frühstück inbegriffen**

Anzahl Nächte: **4**

Anzahl Zimmer: **1 Ferienhaus (120 qm)**

Upgrade Option: --< 590 € pp für 4 Nächte

Das Hotel Sombra e Agua Fresca ist eines der besten Optionen für den Aufenthalt in Pipa. Es liegt zentral in einem Abstand von ca. 5 Gehminuten von der Hauptstraße und direkt neben dem Strand 'Praia do Amor', frei übersetzt "Liebesstrand". Das Hotel bietet traumhafte Aussichten auf die Umgebung und verfügt über 25 geräumige und luxuriöse Zimmer.

Alle Zimmer verfügen über Klimaanlage, Kabel-TV, CD- und DVD-Player, Minibar, Safe, Haartrockner und Kingsize-Betten. Zu den Einrichtungen gehören des Weiteren zwei Schwimmbäder, eine Bar, ein Entspannungsraum, eine Lounge und ein Restaurant. Die Schwimmbäder des Hotels befinden sich auf den höchsten Punkten Pipas und bieten eine spektakuläre Aussicht auf den Atlantischen Ozean, den Strand 'Praia do Amor', den Strand 'Chapadão' und das Dorf von Pipa.



Ausflüge

Ausflüge inklusive

1. Rio de Janeiro - Urban Bike Tour

Heute Morgen beginnt die Urban Bike Tour in einem Fahrradgeschäft in Copacabana, wohin Sie ein Taxi nehmen können. Rio de Janeiro ist die perfekte Stadt für Fahrradtouren. Es gibt viele flache Stellen, es liegt am Meer und Rio ist ganzjährig mit schönem Wetter gesegnet. Eine Fahrradtour durch die Stadt ist deshalb auch eine der besten Möglichkeiten, das relaxte Leben der Cariocas kennen zu lernen, einen kurzen Schwatz mit den Einwohnern zu halten und das echte Stadtleben in Rio kennen zu lernen.

Beschreibung der Urban Bike Tour:

Die Stadttour ist eine 3-stündige Fahrradtour durch Rio de Janeiro und führt Sie in Begleitung eines englischsprachigen Guide, sowie anderer Touristen durch den südlichen Teil von Rio de Janeiro, das zwischen Bergen und Strand eingebettet liegt. Während Sie mit dem Fahrrad durch Rio fahren, kommen Sie nicht nur an berühmte Orte entlang, sondern Sie werden auch charakteristische und traditionelle Nachbarschaften besuchen. Die Tour beginnt am Strand von Copacabana, der Fleck, an dem die Cariocas, wie die lokale Bevölkerung genannt wird, einen gewichtigen Teil ihres sozialen Lebens verbringen. Von der Copacabana aus geht die Tour weiter zum Zuckerhut, damit man den beeindruckenden Umfang aus der Nähe betrachten kann. Auch wird an dem nahe gelegenen Roten Strand (Praia Vermelha) angehalten, eine kleine Oase der Ruhe. Nach dem Roten Strand geht die Fahrradtour weiter zu dem lebhaften Stadtteil Botafogo. Eine schöne Gelegenheit, aus der Nähe zu beobachten, wie das tägliche Leben in der chaotischen Millionenstadt aussieht. Der letzte Teil der Tour bringt uns zu dem imposanten Stadtsee 'Lagoa', umgeben durch bewaldete Hügel und schicke Stadtteile.



2. Rio de Janeiro - Tagesausflug Zuckerhut und Corcovado mit Lunch (P)

Tages Exkursion (Dauer ca. 6 Stunden) zum Christusbild auf dem 710 m hohen Corcovado Berg und dem Zuckerhut mit Mittagessen auf privater Basis.

Sie werden an Ihrem Hotel abgeholt. Dieser Ausflug in Begleitung eines englischsprachigen Guides nimmt Sie mit zu der ikonischen Christusstatue auf dem 710 m hohen Corcovadoberg. Diese Statue ist das wohl bekannteste Monument der Welt und ein Besuch Rios ist ohne den Corcovado gesehen zu haben, nicht komplett. Während des Ausfluges werden Sie bis zum Fuß des Corcovados gebracht. Von dort aus geht es mit einem Zug (Karten müssen vor Ort gelöst werden) den steilen Hang, durch den Tijuca Dschungel hoch bis zu der Spitze des Corcovado. Einmal oben, können Sie die atemberaubenden Aussichten auf die Copacabana, Ipanema, Leblon, den botanischen Garten und den 'Rodrigo Freitas' - See genießen. Unterwegs erzählen Ihnen die Guides viel Wissenswertes über diese Sehenswürdigkeit.

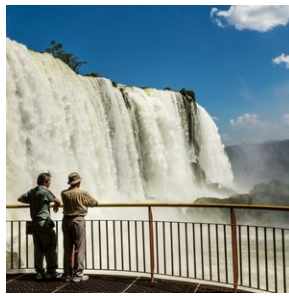
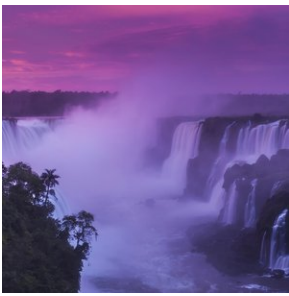
Danach geht es weiter zu dem beeindruckenden 'Pão de açúcar', den Zuckerhut in. In der alten 'Urca' Nachbarschaft gehen Sie an Bord der Kabelbahn, wo der aufregende Aufstieg auf den 215 m hohen Urcahügel beginnt. Auf dem Urcahügel befinden sich einige Geschäfte und Sie können die wundervolle Aussicht genießen und im Café etwas trinken. Danach setzt die Kabelbahn seine aufregende Fahrt fort über bewaldete Hügel zur 395 m hohen Spitze des Zuckerberges. Hier werden die spektakulärsten Aussichten auf Rio de Janeiro geboten. Nach der Tour werden Sie an Ihrem Hotel abgesetzt.



3. Foz do Iguaçu - Besuch der brasilianischen Seite der Wasserfälle

Heute steht ein Ausflug zu der brasilianischen Seite der Wasserfälle auf dem Programm. Sie werden morgens an Ihrem Hotel mit einem privaten PKW abgeholt. (Dauer ca. 3 Std.)

Der Ausflug beginnt im Besucherzentrum des Iguaçu-Nationalparks. Von hier aus bringt ein Auto die Besucher bis zu den Wasserfällen. Sie werden entlang der subtropischen Vegetation des Nationalparks bis zu den Wasserfällen gebracht. Direkt neben den Wasserfällen gehen Sie zu Fuß zu den Canyons, wo Sie die spektakulären Panoramaaussichten über die Wasserfälle und den 'Devil's Throat' an der argentinischen Seite genießen können. Mit einem gläsernen Aufzug entlang einem Cliff können Sie hochfahren und einen wunderschönen Überblick von oben aus auf die Wasserfälle bekommen. (Eintritt in den Nationalpark nicht enthalten ca. 30,- USD pro Person)



4. Foz do Iguaçu - Besuch der argentinischen Seite der Wasserfälle

Morgens werden Sie an Ihrem Hotel abgeholt und zu der argentinischen Seite der Wasserfälle gebracht. (Dauer ca. 4 Std.)

Dieser Ausflug führt Sie über die 'Tandredo Neves'-Brücke nach Argentinien. Von dieser Seite aus bieten sich traumhafte Aussichten auf die Iguaçu Canyons, wo Sie am Vortag waren und Sie können tatsächlich oberhalb der Wasserfälle laufen und zwar über die spektakuläre 'Devil's Throat'-Plattform, von der aus Sie eine fantastische Sicht auf die Wasserfälle und den subtropischen Regenwald haben. Den Höhepunkt dieses Ausfluges bildet die Aussicht von der Plattform in dem Moment, wenn Sie sich oberhalb des Randes vom 'Devil's Throat' befinden. Das enorme Wasservolumen, welches hier in den Abgrund stürzt, sorgt dafür, dass die Luft buchstäblich anfängt zu beben und eine spektakuläre Nebelwolke entsteht. Auf der argentinischen Seite der Wasserfälle gibt es verschiedene Lokalitäten, an denen Sie etwas trinken, oder eine Kleinigkeit essen können. (Der Eintritt in den Park ist nicht inkludiert und beträgt ca. 50 USD p .P.).



optionale Ausflüge

1. Rio de Janeiro - Botanische Gärten

Botanische Gärten von Rio de Janeiro Dauer: ½ Tag, private Exkursion gegen Aufpreis verfügbar. Dieser Ausflug in Gesellschaft mit anderen Touristen führt Sie zu den meist beeindruckenden botanischen Gärten von Rio de Janeiro, dem 'Jardim Botânico do Rio de Janeiro'. Die botanischen Gärten wurden im 19. Jahrhundert angelegt und liegen mitten in Rio. Diese üppigen und großflächigen Gärten bilden eine Oase der Ruhe in der Mitte dieser Metropole und bieten eine unglaubliche Ansammlung von sowohl einheimischen, wie auch ausländischen Pflanzenarten, circa 6.200 Arten, wovon einige überproportional groß gewachsen sind. Zahllose farbenfrohe Vogelarten und Tamarins (verwandt mit Affen) gedeihen in diesem ökologischen Paradies.

Eine Wanderung durch den Park führt Sie entlang der wunderschönen Flora und einigen interessanten Sehenswürdigkeiten, sowie die antike Schießpulverfabrik und dem 'Solar da Imperatriz'. Hier befindet sich eine Schule für tropische Pflanzenkunde, die erste in Lateinamerika. Diese Exkursion endet in dem Stadtteil 'Sao Cristovão' mit dem Besuch der 'Quinta da Boa Vista' - Häuser, wo früher die königliche portugiesische Familie wohnte. Heute befindet sich dort das historische Nationalmuseum. Früher wurden diese Häuser auch aufgrund derer besonderen Architektur das 'Tropische Versailles' genannt.

Der Besuch diese Museums ist nicht inkludiert, kann aber auf Anfrage hinzu gebucht werden.

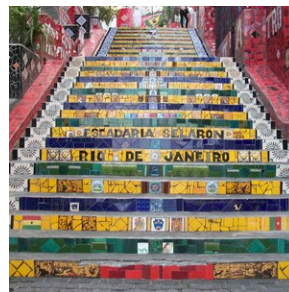
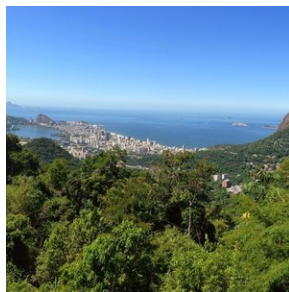
2. Rio de Janeiro - Tour (8 Stunden), Auto mit Fahrer Guide

Heute steht Ihnen ein Fahrer mit privatem Guide für 8 Stunden zur Verfügung. Entscheiden Sie gemeinsam mit dem Reiseleiter, welche Highlights von Rio Sie heute besuchen möchten. Entdecken Sie die ikonische Christus-Erlöser-Statue, bewundern Sie die bunten Stufen von Selarón oder schlendern Sie durch das historische Viertel Santa Teresa. Fahren Sie mit der Seilbahn auf den Gipfel des Zuckerhuts und genießen Sie einen atemberaubenden Blick auf die Stadt, besuchen Sie den berühmten Copacabana-Strand oder erkunden Sie den Tijuca-Regenwald. Sie haben die Wahl, die Kultur, die Natur und die Lebendigkeit Rios zu erleben. Teilen Sie uns Ihre Wünsche mit, und der Reiseleiter wird das Programm entsprechend anpassen. Die Eintritte zu den Sehenswürdigkeiten sind nicht inbegriffen und werden vor Ort bezahlt.

3. Rio de Janeiro - Halbtages Exkursion Corcovado, Tijuca Forest und Santa Teresa

Diese Tour im offenen Jeep (Kapazität: min. 4, max. 10 Personen) kombiniert einen Besuch des Corcovado mit der Floresta da Tijuca und dem Viertel Santa Teresa, unterwegs werden Sie außerdem auch den Stadtteil Cosme Velho kennenlernen. In einer Höhe von 710 m, am Gipfel des Corcovado (wörtlich: "Der Bucklige"), thront der berühmte Cristo Redentor ("Christus, der Erlöser"), zweifellos eines der bekanntesten und meistbesuchten Monumente der Welt. Die mit einem Mosaik aus Speckstein überzogene Christus-Statue ist eines von Rios faszinierendsten Art Déco-Werken. Bei Nacht wird der Cristo, eines der Wahrzeichen der Stadt, beleuchtet und ist von überall in Rio aus zu sehen. Vom Gipfel des Corcovado aus hat man einen atemberaubenden Blick auf Copacabana, Ipanema, Leblon, den Botanischen Garten, die Pferderennbahn und die Lagoa Rodrigo de Freitas. Nächster Programmpunkt ist die Floresta da Tijuca, der größte urbane Regenwald der Welt. Danach geht es weiter ins hügelige Santa Teresa-Viertel, das aufgrund seiner Geschichte und dem unkonventionellen Lebensstil seiner Bewohner als einer der faszinierendsten Flecken der Stadt gilt. In Santa Teresa gibt es weder Banken noch Supermärkte, große Plätze, Tankstellen oder anderen "modernen Schnickschnack", wodurch man sich in dem Viertel mitunter in längst vergangene Zeiten zurückversetzt fühlt. Dies scheint seine Bewohner, von denen sich viele ihren Lebensunterhalt als Künstler verdienen, jedoch nicht im Geringsten zu stören. Mit seinen engen Gässchen und dem typischen Geratter des vorbeifahrenden bondinho (Straßenbahn) ist dieser malerische Stadtteil auf jeden Fall einen Besuch wert.

Dauer: 3 Stunden

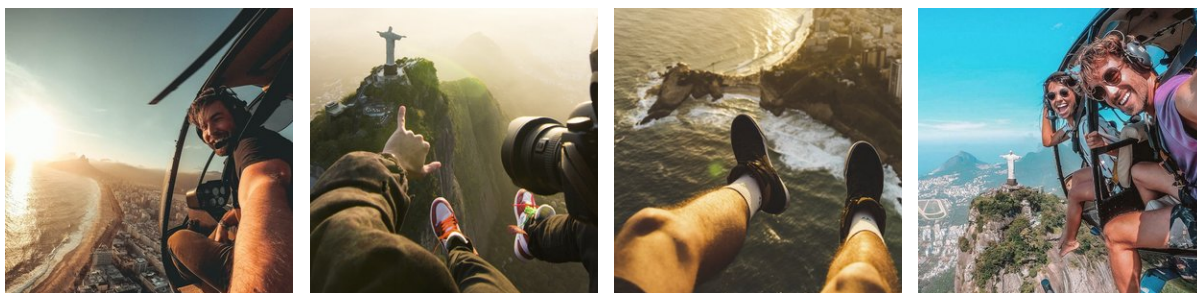


4. Rio de Janeiro - Helicopter Photo Experience

Das vertikale Rio ist zweifellos eines der aufregendsten Flugerlebnisse, die unternommen werden können, um diese atemberaubende Stadt von oben zu erkunden. Dieser 30-minütige Startflug bietet einen unvergleichlichen Blick über die Stadt und ihre Wahrzeichen. Ohne einen voreingestellten Flugplan suchen spezialisierte Piloten je nach Tageszeit und Bewölkung nach den besten Aufnahmewinkeln für die unten gezeigten Filmlandschaften. Bei Vertical Rio hat Sicherheit oberste Priorität. Mit jahrzehntelanger Erfahrung und dem Einsatz als Specialized Air Service (SAE), der von der National Civil Aviation Agency (ANAC) reguliert wird. Alle Piloten werden regelmäßig geschult. Die Ausstattung der Passagiersicherheitsgurte entspricht den höchsten internationalen Standards, und Hubschrauber befolgen strenge Wartungsverfahren, die von den Herstellern sowie von ANAC empfohlen werden.

Anmerkungen: - Dies ist ein gemeinsamer Flug mit maximal 3 Passagieren pro Flug. - T-Shirts und Shorts sind in der Regel ausreichend, bringen Sie jedoch eine gute Jacke mit, da es windig wird. Röcke / Kleider sind nicht erlaubt. - Schuhe sollten festgebunden sein. - Mützen

und Flip-Flops sind nicht erlaubt und können vor dem Start in den Schließfächern aufbewahrt werden.

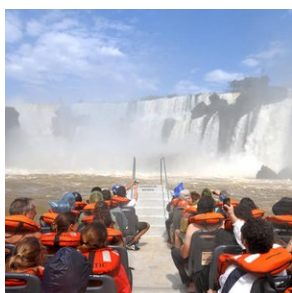


5. Foz do Iguacu - 'Gran Aventura' Dschungel- und Wasserfall-Bootsexkursion

Während des Besuches der argentinischen Seite der Wasserfälle ist auch eine fantastische Wasserfall-Bootsexkursion vorgesehen.

Sie werden nach Puerto Macuco gebracht, wo Sie 100 m zu einem Ponton hinabsteigen, um den 2. Teil der Reise anzutreten. Sie gehen an Bord eines Motorbootes für eine 6 km lange Bootstour. Hier geht es 2 km durch Stromschnellen, durch den Canyon des Iguacu Flusses zu den Wasserfällen. Nachdem Sie die Aussicht auf die ruhige Seite von San Martin Island genossen haben, kommen Sie zu dem Tres Mosqueteros Wasserfall, von wo aus Sie sowohl die brasilianische, wie auch die argentinische Seite und den Devil´s Throat anschauen können. Weiter fährt das Boot dem Ufer der Insel entlang zu dem spannendsten Teil der Exkursion, bei der Sie bis in den San Martin Wasserfall kommen - dem größten Wasserfall. Das ist eine wunderschöne und unvergessliche Erfahrung.

Anschließend werden Sie zurück zum Hotel gebracht.



6. Foz do Iguacu - Abendessen und Show "Latino Americano"

Auf dem Weg zu den Wasserfällen befindet sich die Churrascaria Rafain Cataratas, ein ganz besonderes Restaurant, das seinen Gästen neben exzellentem Gegrilltem auch ein abwechslungsreiches Buffet mit verschiedensten warmen Gerichten, Salaten und Desserts bietet. Jeden Abend findet hier die Show "Latino Americano" statt, die mit unterschiedlichen Folkloredarbietungen zum Feiern einlädt. Der ganz im Zeichen der lateinamerikanischen Kultur stehende Abend beginnt mit brasilianischer Popmusik, gefolgt von paraguayischer Harfenmusik und dem Garrafas-Tanz. Danach geht es mit traditioneller bolivianischer Musik weiter und auch argentinischer Tango, mexikanische Volksmusik und typische Gaúcho-Musik aus dem Süden Brasiliens stehen auf dem Programm, bevor die Show schließlich mit Endeablados- und Carporales-Vorführungen aus der bolivianischen Folklore endet. Bitte nehmen Sie zur Kenntnis, dass dieses Programm an Sonntagen nicht stattfindet.



7. Foz do Iguaçu - Besuch der argentinischen Seite der Wasserfälle (3 trails, 6 hours)

Diese umfangreiche Tour zeigt Ihnen die argentinische Seite der Wasserfälle aus allen Blickwinkeln und umfasst nicht nur die oberen Pfade und den berühmten "Teufelsschlund", sondern auch die unteren Wege, die sich durch das Dickicht des Dschungels schlängeln. Mittagessen wahlweise.

Dauer: 7 Stunden

8. Foz do Iguaçu - Exkursion Itaipu-Wasserkraftwerk

Diese private geführte Tour ist ideal für Gäste des Hotels Sheraton Iguazú, wo Sie von Ihrem Guide abgeholt werden. Unweit der spektakulären Iguaçu-Wasserfälle haben die Brasilianer ihr eigenes Wunder erschaffen: das Itaipu-Wasserkraftwerk, eines der größten der Welt. Ganze 18 Jahre dauerte es, das am Paraná-Fluss an der brasilianisch-paraguayischen Grenze gelegene Riesenprojekt fertigzustellen. Die Baukosten betragen ca. 16 Milliarden Euro. Der Staudamm ist knappe 8 km lang und die Leistung der insgesamt 20 Turbinen beträgt unglaubliche 14.000 Megawatt.

Itaipu versorgt zehn brasilianische Bundesstaaten - unter anderem auch den Bundesdistrikt mit der Hauptstadt Brasília - und Paraguay mit Strom und erzeugt über 26% der in Brasilien sowie 20,6% der im gesamten Mercosul-Raum produzierten Energie. Das Wasserkraftwerk ist nicht nur als Energielieferant und Touristenattraktion von Bedeutung, sondern führte außerdem auch zur Gründung von Foz do Iguaçu, das sich seither dank des florierenden Tourismus und des Handels mit den Nachbarländern zu einer blühenden Stadt entwickelt hat.

Die Führung beginnt beim Itaipu-Empfangszentrum, wo mittels Videovorführung die verschiedenen Stadien der Errichtung des Kraftwerks beschrieben werden und erklärt wird, wie dieses Meisterwerk der Ingenieurskunst funktioniert. Danach werden Sie die wichtigste Aussichtsplattform besuchen, die einen beeindruckenden Panoramablick über das Kraftwerk bietet und Ihnen die unglaublichen Dimensionen der Anlage vor Augen führt.

Anm.: Eintrittspreis ist nicht inbegriffen.

Dauer: 2½ Stunden



9. Foz do Iguaçu - Flug über die Iguaçu-Wasserfälle

10-minütiger Flug über die Iguaçu-Wasserfälle: Ein fantastischer Flug über den Iguaçu-Nationalpark und die Wasserfälle, der Ihnen Gelegenheit bietet, die atemberaubenden Wasserfälle aus der Vogelperspektive zu sehen. Einer der Höhepunkte ist der sogenannte "Teufelsschlund".



10. Foz do Iguacu - Macucu Boot Safari

Sie laufen bis zum Ufer des Iguacu-Flusses, bevor Sie an Bord einer leistungsstarken Motorbarkasse mit Sonderausstattung und 25 Sitzen gehen, die Sie ganz nah an die tosenden Wassermassen der Wasserfälle bringen wird. Bereiten Sie sich darauf vor, ganz schön nass zu werden, während sich das Boot seinen Weg durch das wilde Gewässer und die von den Wasserfällen erzeugten Wolken aus Sprühnebel bahnt. Ein Abenteuer, das Ihnen bestimmt noch lange in Erinnerung bleiben wird!

Anmerkung: Dieser Ausflug muss in Kombination mit dem Halbtagesausflug Brasilianische Wasserfälle gebucht werden, anderenfalls kommt es zu einer Preisänderung.

Dauer: 2 Stunden Maximale Passagierzahl: 25

11. Foz do Iguacu - Tropicana Bird Park

Der 1994 eröffnete Vogelpark liegt am Eingang des Iguacu-Nationalparks und fügt sich harmonisch in die umliegende Naturlandschaft ein. In den großen, naturnahen Gehegen des Parks leben mehr als 900 Vögel, die 150 verschiedenen Spezies angehören. Während Sie durch die wunderbare Mata Atlântica (Atlantischer Regenwald) spazieren, werden Sie zahllose einheimische und exotische Vögel sehen, von denen viele zu vom Aussterben bedrohten Arten gehören. Tukane fliegen tief über den Köpfen der Besucher, während diese das sorgfältig geplante Wegnetz des Parks erkunden und neben Vögeln auch andere Tiere wie Schlangen, Kaimane, Äffchen und wunderschöne Schmetterlinge beobachten können. Im ganzen Park gibt es eine Vielzahl von Schildern, die besonders interessierte Besucher mit einer Fülle an Informationen versorgen. Dauer: 1 Stunde

Anmerkung: Dieser Besuch muss mit dem Halbtagesausflug Brasilianische Wasserfälle kombiniert werden, anderenfalls ändert sich der Preis.

Preis pro Person auf Anfrage