



Erleben Sie Brasilien
mit Reisespezialist Brasilien

VZR
Garant



Telefon +31 35 6284427

E-Mail info@reisespezialistbrasilien.de



Reise Angebot 9201 Rundreise Brasilien Juli/ August 2020 PDF

Sie empfangen anbei Ihr Reise Angebot für eine Reise nach Brasilien. Tatsächlich sind aber noch Änderungen des Reiseplans möglich. Schließlich soll es ja eine Reise nach Maß werden. Schauen Sie sich das Angebot in Ruhe an, wir freuen uns auf Ihre Reaktion.

Um Ihre Reise zu dem genannten Reisepreis garantieren zu können, ist es wichtig, die Reise schnellstmöglich festzulegen. Die in unserem Angebot ausgesuchten Unterkünfte zu den von uns zu Grunde gelegten Preise können wir erst auf Verfügbarkeit prüfen, sobald Sie verbindlich gebucht haben.

- Damit wir die Reise für Sie buchen können, brauchen wir folgende Angaben:
- Namen und Geburtsdaten der Reisenden, wie im Ausweis vermerkt
- Nummer des Ausweises
- Rechnungsadresse
- Mobiltelefonnummer, unter der die Reisenden während der Reise erreichbar sind
- Kontaktdaten von Familie oder Freunden, die nicht an der Reise teilnehmen

Diese Daten können Sie auf dem Anfrageformular dieses Angebotes eintragen. Wir respektieren die Privatsphäre der Besucher unserer Website und tragen die Verantwortung dafür, dass persönliche Daten unserer Besucher vertraulich behandelt werden. Ihre persönlichen Daten werden verschlüsselt über eine sichere HTTPS Verbindung zu uns übermittelt.

Wir freuen uns auf Ihre Rückmeldung

Herzliche Grüße im Namen des RSB Teams

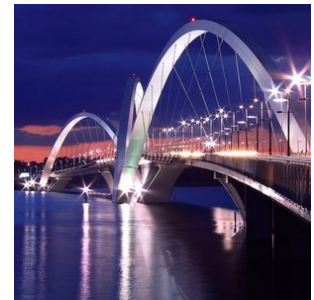
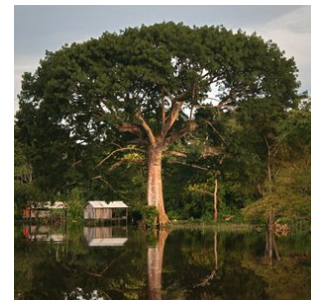
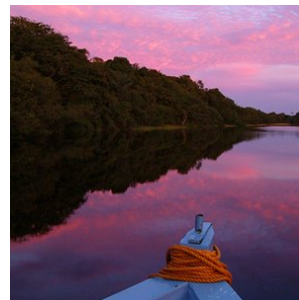
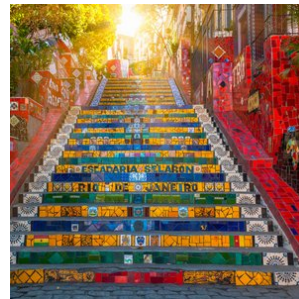
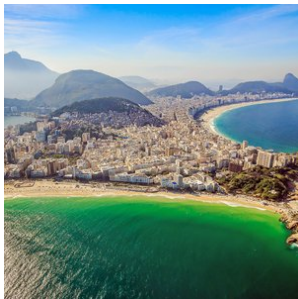
Reisecode: 9201

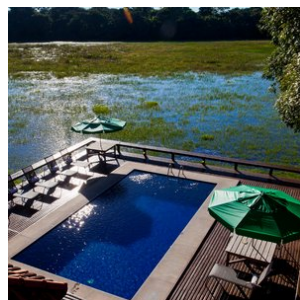
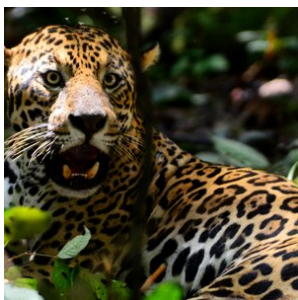
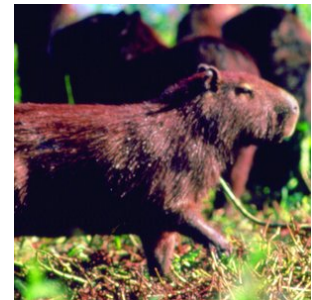
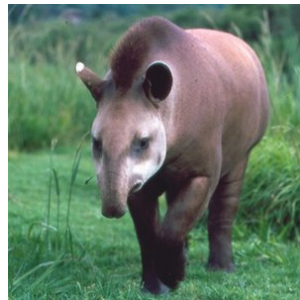
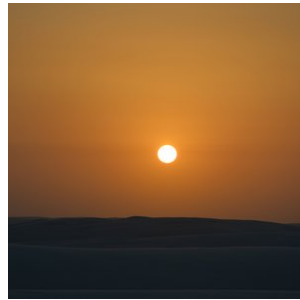
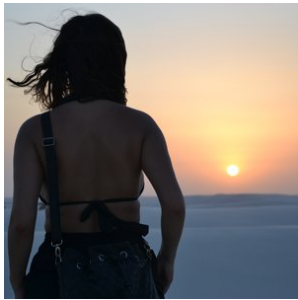
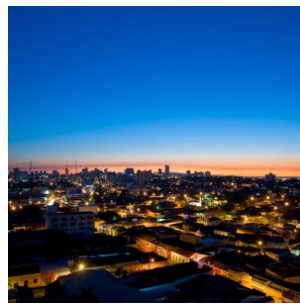
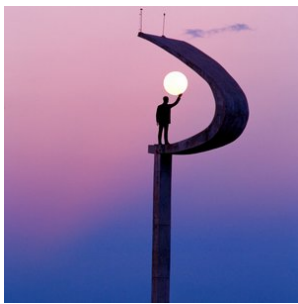
26 Tage

Brigitte van Dijk

Reiseagentin

- ✓ **RIO DE JANEIRO - MIT DEM CORCOVADO UND DEM ZUCKERHUT**
- ✓ **ABENTEUER IM AMAZONASGEBIET**
- ✓ **DIE BEEINDRUCKENDE ARCHITEKTUR VON BRASILIA**
- ✓ **CUIABA**
- ✓ **DIE ALTSTADT SAO LUIS MIT IHREN TEILWEISE JAHRHUNDERTE ALTEN BAUTEN**
- ✓ **LENCOIS MARANHENSES DIE BEEINDRUCKENDE WÜSTENLANDSCHAFT**





Beschreibung

Tag 01: 20-07-2020 (Nachtflug nach Brasilien)

Tag 02: 21-07-2020 (1. Tag Landarragment)

Tag 18-21: 06-08 bis 09-08-2020 (ohne Arrangement)

Tag 25: 13-08-2020 (Rückflug nach Deutschland)

Tag 26: 14-08-2020 (Ankunft in München)

- **Reisepreis:**
auf Anfrage

Inklusive:

- **Flüge:**
schauen Sie bitte unter ´Flugzeiten´ nach

- **Unterkunft:**

schauen Sie bitte unter `Hotels`

- **Mahlzeiten:**

Das Frühstück ist inklusive, falls nicht anders beschrieben.

- **Transfers**

- **Exkursionen:**

Die enthaltenen Exkursionen sind gesondert unter Exkursionen aufgeführt.

- **Reisebegleitung:**

Während der Reise bieten wir für jedes Ziel eine lokale Vertretung an, an die Sie sich wenden können - für Tipps, Unterstützung und optionale Exkursionen. So reisen Sie auf individueller Basis, aber jederzeit mit Unterstützung.

- **Sicherheiten:**

Reisespezialist Brasilien, kurz `RSB` genannt, ist die deutsche `BRS` (Brazilië Reis specialist), eine niederländische Reiseorganisation mit einem sehr ausgebautem Reiseangebot nach Brasilien. Reisespezialist Brasilien ist Mitglied der SGR (Reiseschutzbrief NL), DRV (Deutscher Reiseverband), der ANVR und dem Katastrophenschutzfonds. Hierdurch sind Sie sicher, dass RSB den strengsten Anforderungen genügt, die man von Reiseorganisationen erwarten kann. Die Stiftung Garantiefond Reisegelder `Stichting Garantiefonds Reisgelden (SGR)`, schützt vorausbezahlte Reisegelder von Reiseenden, die bei einem SGR-Mitglied eine Reise buchen. Alle Vereinbarungen bezüglich Reise- und Aufenthalt sind durch die SGR finanziell abgedeckt entsprechend der Garantieregelung der SGR (www.sgr.nl).

Hinweis:

- Änderungen vorbehalten. Maßgeblich ist die Reisebestätigung. Es gelten die Allgemeinen Geschäftsbedingungen des Reiseveranstalters.

Nicht inkludiert:

- Beitrag Katastrophenschutzfonds - € 2,50 pro Buchung
- Buchungskosten: € 25,- pro Buchung

Reisedetails

1. Rio de Janeiro - Ankunft

Nach Ankunft in Rio de Janeiro werden Sie am Flughafen willkommen geheißen und per privatem Transfer zu Ihrem Hotel in Rio de Janeiro gebracht. Der Rest des Tages steht zu Ihrer freien Verfügung.

- Wählen Sie zwischen Standard-, Mittel- und Superior Klasse Hotels während Ihres Aufenthaltes in Rio de Janeiro

2. Rio de Janeiro - Corcovado und Zuckerhut auf privater Basis

Heute steht eine private Tagesexkursion mit deutschsprachigem Guide zu dem Christusbild auf dem 710 m hohen Corcovado Berg und dem Zuckerhut auf dem Programm (Dauer ca. 6 Stunden).

Sie werden vor der Tour an Ihrem Hotel abgeholt und dorthin zurück gebracht.

3. Rio de Janeiro - Santa Teresa und das Morrinho Projekt (Walking Tour)

Heute fahren Sie mit öffentlichen Verkehrsmitteln zu einem Treffpunkt in Santa Teresa, von wo aus eine circa 6-stündige Wandertour startet, während dessen Sie viel von der Kultur Rios kennen lernen werden.

Um an dieser Tour teilnehmen zu können, sollten Sie sich in einer guten körperlichen Verfassung befinden.

4. Rio de Janeiro - Manaus Hotel

Sie werden an Ihrem Hotel abgeholt und per privatem Transfer zum Flughafen gebracht. Anschließend fliegen Sie nach Manaus, wo Sie am Flughafen willkommen geheißen und zu Ihrem Hotel gebracht werden. Der Rest des Tages steht zu Ihrer eigenen Verfügung.

- Wählen Sie zwischen Touristenklasse und Superior Klasse Unterkunft während Ihres Aufenthaltes in Manaus

5. Manaus - Tagesexkursion mit dem Besuch eines Indianerdorfes, Schwimmen mit Flussdelfinen und den ´meeting of the waters´

Heute steht eine fantastische Tages Exkursion auf dem Programm. Sie werden um 08:30 an Ihrem Hotel abgeholt. Sie gehen an Boot eines Bootes und besuchen zuerst ein Indianerdorf, treffen danach auf Flussdelfine, mit denen Sie gemeinsam schwimmen können und bekommen ein herrliches Mittagessen auf dem Janauari See. Auch werden Sie die riesigen Wasserlilien des Amazonas entdecken.

Die diversen Orte werden von Manaus aus mit einem Voadeira Speedboot besucht. Unterwegs kommen Sie an dem Naturphänomen den ´meetings of the waters´ vorbei.

Um circa 17:00 endet diese Exkursion und Sie werden an Ihrem Hotel abgesetzt.

6. Amazonas Regenwald - Amazon Tupana Lodge (Start Arrangement)

Tag 1 - 7:00 Uhr - Sie werden an Ihrem Hotel in Manaus abgeholt und zur Amazon Tupana Lodge gebracht, wo Sie gegen 11:30 ankommen. Dort heißt man Sie mit einem Getränk und einem Mittagessen willkommen. Danach nimmt man Sie mit auf motorisierte Kanus, damit Sie das Gebiet ein wenig näher kennen lernen. Zurück in der Lodge wird das Abendessen serviert, um danach wieder in die motorisierten Kanus zu steigen, um das Nachtleben in der Wildnis zu beobachten und zu belauschen. Auch gehen Sie gemeinsam mit den Guides auf die Suche nach den illustren Kaimanen.

7. Amazonas Regenwald - Amazon Tupana Lodge (Tag 2 Arrangement)

Tag 2 - Nach dem Frühstück brechen Sie in Begleitung eines erfahrenen, spezialisierten Guides zu einem Ausflug in den Dschungel auf, wenn Sie mehr über den Regenwald sehen und spüren erfahren möchten. Nach diesem Ausflug gehen Sie zurück zur Lodge, wo das Mittagessen serviert wird. Am Nachmittag steigen Sie in das motorisierte Kanu. Sie werden die große Vielfalt von Fischen kennenlernen, vor allem die berühmten Piranhas. Danach wird der Rückweg zur Lodge begonnen, nicht ohne den spektakulären Sonnenuntergang zu beobachten und zu genießen. Abendessen und Übernachtung in der Lodge.

8. Amazonas Regenwald - Amazon Tupana Lodge (Tag 3 Arrangement)

3. Tag - Um ca. 5.30 Uhr brechen wir am frühen Morgen auf, um mit dem Kajak los zu fahren und den Sonnenaufgang und die Vögel, sowie den legendären rosafarbenen Delfin während dieser Tour zu beobachten. Danach geht es zurück zur Lodge, wo das Frühstück bereit steht. Im Anschluss geht es mit motorisierten Kanus auf den Weg, um eine einheimische Familie mit seiner Kultur und den Gebräuchen kennen zu lernen. Zurück zum Mittagessen zur Lodge. Am frühen Nachmittag brechen Sie auf, um eine Nacht im Dschungel zu verbringen. Während des Treckings zum Nachtlager lernen Sie einiges darüber, wie man im Dschungel überleben kann. Zum Beispiel, wie man Wasser und Nahrung findet, Feuer macht, usw.. Sie nächtigen in Hängematten mit Moskitonetzen mitten im Dschungel.

9. Amazonas Regenwald - Brasilia

Heute endet der Aufenthalt in der Amazonas Lodge. Per Transfer gemeinschaftlich mit anderen Gästen der Lodge werden Sie zum Flughafen von Manaus gebracht, von wo der Flug in Richtung Brasilia startet. Dort angekommen, werden Sie begrüßt und per privatem Transfer zu Ihrem Hotel in Brasilia gebracht.

- Wählen Sie zwischen Standard-, Mittel- und Superior Klasse Hotels während Ihres Aufenthaltes in Brasilia

10. Brasilia - City Tour mit Mittagessen (Dauer 5 Stunden)

Heute steht eine City Tour in Brasilia auf dem Programm, mit Mittagessen. Während dieser Tour werden Sie die Highlights von Brasilia kennen lernen. Zu Beginn dieser Exkursion werden Sie an Ihrem Hotel abgeholt und am Ende dort wieder abgesetzt.

11. Brasilia - Freier Tag

Diesen Tag können Sie auf eigene Faust gestalten. Aber selbstverständlich besteht die Möglichkeit, zusätzliche Exkursionen zu buchen. Schauen Sie sich die optionalen Exkursionen, die Sie buchen können, an.

12. Brasilia - Cuiabá

Heute endet das Arrangement in Brasilia. Sie werden an Ihrem Hotel abgeholt und per privatem Transfer zum Flughafen gebracht. Von dort aus startet der inländische Flug nach Cuiabá. Nach Ihrer Ankunft dort werden Sie willkommen heißen und per privatem Transfer zu Ihrem Hotel gebracht.

- Wählen Sie zwischen Touristen- und Superior Klasse Hotels während Ihres Aufenthaltes in Cuiabá

13. Cuiabá – UeSo lodge Pantanal - Estancia Vitoria (Start 4-tägiges Arrangement)

Heute werden Sie an Ihrem Hotel in Cuiabá abgeholt und nach Poconé gebracht. Anschließend geht es weiter auf der bekannten Naturstrasse Transpantaneira zu der Pousada UeSo - Estancia Vitoria. Auf diesem Teilstück der Transpantaneira können Sie schon diversen Wildtieren begegnen wie z.B. Kaimanen, Wasserschweinen (Capivaras), Jabiru-Störchen usw. Nach der Ankunft in der Lodge wird das Mittag-Bufferet serviert (abhängig von der Ankunftszeit).

Kurze Ruhepause. Am späteren Nachmittag unternehmen Sie eine Tour zu Fuß um Wildtiere aufzuspüren. Abendessen in der Lodge. Auf Wunsch wird nach dem Abendessen eine Fuss-Nachtsafari zum Aufspüren von nachtaktiven Tieren durchgeführt. Dabei können Sie Ihre mitgebrachte Taschenlampe gut gebrauchen.

14. Estancia Vitoria Lodge - Jaguarsafari by Boat (fullday tour)

Englische Beschreibung:

This daytour is totally dedicated for Jaguar Spotting:

You get up around 5:00 a.m. We serve you coffee or tea. Subsequently we travel to Porto Jofre, the end of the Transpantaneira, on an approx. 107 km non asphaltic road. On the way to Porto Jofre you have the possibility to encounter many mammals and birds. Breakfast at the Camp Porto Jofre. After breakfast we start on a boat tour deeply into the Cerrado. Amidst unaffected nature you will be able to trace Jaguars in the area of Rio Cuiabá, Rio Tres Irmãos, Rio São Lourenço and Rio Piquiri. Lunch at the Camp Porto Jofre. After that one more boat tour is planned which takes about 3 hours. Return to the lodge Estancia Vitoria in the late afternoon.

Dinner and overnight stay at the Pousada Estancia Vitoria.

15. Pantanal - Pousada Estancia Vitoria (Tag 3, 5-tägiges Arrangement)

Nach dem Frühstück wird eine zweite Reittour durchgeführt (auch für Personen ohne Reiterfahrung geeignet!). Sie reiten durch die herrliche Pantanal Landschaft und werden sicher einigen Tieren begegnen. Nach dem Mittagessen Erholung am Pool, Zeit zur freien Verfügung. Am späteren Nachmittag geht es mit dem Auto auf die Transpantaneira, um einigen Säugetieren und Vögeln wie Wasserschweinen, Tuiuius (Jabirus), Jacares (Kaimane) zu begegnen, mit etwas Glück können unsere Reisleiter für Sie auch einen Ameisenbären oder Tapir aufspüren. Rückkehr zur Lodge und Abendessen.

16. Pantanal - Pousada Estancia Vitoria (Tag 4, 5-tägiges Arrangement)

Frühstück in der Lodge. Nach dem Frühstück und nach dem Mittagessen werden Sie verschiedene Touren durchführen, die am 3. Tag beim Abendessen mit Ihrem Reiseleiter besprochen werden, ganz individuell nach Ihren Wünschen. Wenn an diesem Tag mehr als 6 Gäste in der Lodge anwesend sind, werden wir auch gern mit Ihnen nochmals eine Auto-Safari entlang der Transpantaneira am späten Nachmittag durchführen.

17. Nördliches Pantanal - Salvador (ohne Arrangement)

Heute werden Sie in der Lodge im Pantanal abgeholt und in Gesellschaft anderer Touristen zum Flughafen von Cuiabá gebracht. Im Anschluss ist der Flug nach Salvador mit einem Zwischenstopp. Die Tage in Salvador stehen zu Ihrer freien Verfügung.

18. Salvador - Freier Tag

Genießen Sie einen freien Tag in Salvador, wo Sie die reiche Kultur und Geschichte der Stadt entdecken können. Erkunden Sie die farbenfrohen Straßen von Pelourinho, dem historischen Herzen der Stadt, bekannt für seine prächtige koloniale Architektur und lebendige Atmosphäre. Besuchen Sie die beeindruckende Kathedrale von Salvador und die berühmte Kirche

São Francisco. Probieren Sie lokale Köstlichkeiten wie Acarajé und beenden Sie den Tag mit einem Spaziergang entlang der Allerheiligenbucht.

19. Salvador - Freier Tag

Genießen Sie einen freien Tag in Salvador, wo Sie die reiche Kultur und Geschichte der Stadt entdecken können. Erkunden Sie die farbenfrohen Straßen von Pelourinho, dem historischen Herzen der Stadt, bekannt für seine prächtige koloniale Architektur und lebendige Atmosphäre. Besuchen Sie die beeindruckende Kathedrale von Salvador und die berühmte Kirche São Francisco. Probieren Sie lokale Köstlichkeiten wie Acarajé und beenden Sie den Tag mit einem Spaziergang entlang der Allerheiligenbucht.

20. Salvador (ohne Arrangement) - Barreirinhas

Heute geht Ihr Flug von Salvador nach Sao Luis. Am Flughafen von Sao Luis werden Sie willkommen geheißen und anschließend gemeinsam mit anderen Touristen nach Barreirinhas zu Ihrem Hotel gebracht.

- Wählen Sie zwischen Standard-, Mittel, und Superior Hotels während Ihres Aufenthaltes in Barreirinhas

21. Barreirinhas - Exkursion Lençóis Maranhenses (Dauer 1/2 Tag)

Heute steht eine Exkursion nach Lençóis Maranhenses mit einem 4X4 Geländewagen auf dem Programm. Genießen Sie die spektakulären Seen und Sanddünen. Dieses Naturgebiet wird auch als eines der sieben Naturwunder bezeichnet. Sie werden an Ihrem Hotel abgeholt und wieder zurückgebracht. Die Exkursion findet in Gesellschaft anderer Touristen statt.

Der Rest des Tages steht zu Ihrer freien Verfügung.

22. Barreirinhas - Fluss Tour Rio Preguiças & Caburé Strand

Früh morgens startet eine Bootstour, die über den 'Prequiças' Fluss führt, entlang der besonderen Wüstenlandschaft von Lençóis Maranhenses zu der Mündung des Meeres. Unterwegs kommen Sie an diversen Fischerdörfern entlang, darunter Vassouras, Mandacaru und Caburé. Am Ende des Tages geht es nach Barreirinhas zurück.

23. Barreirinhas - São Luis Hotel

Heute endet der Aufenthalt in dem schönen Naturgebiet Lençóis Maranhenses. Sie werden an Ihrem Hotel abgeholt und per Transfer nach São Luis gebracht, wo Sie an Ihrem Hotel abgesetzt werden.

- Wählen Sie zwischen Touristen- und Superior Klasse Hotels während Ihres Aufenthaltes in São Luis

24. Sao Luis - Ende Arrangement

Heute endet Ihr Aufenthalt in Sao Luis. Sie werden an Ihrer Unterkunft abgeholt und per privatem Transfer zum Flughafen gebracht von wo aus Sie zurück in Ihre Heimat fliegen.

Flugzeiten

Datum:	Von:	Nach:	Ab:	An:	Stops:	Airline:
20/07/2020	München	Rio de Janeiro	abends	morgens	1	Lufthansa
24/07/2020	Rio de Janeiro	Manaus	abends	nachts	1	
29/07/2020	Manaus	Brasilia	nachmittags	abends	0	
01/08/2020	Brasilia	Cuiabá	nachmittags	nachmittags	0	
06/08/2020	Cuiabá	Salvador	vormittags	abends	1	
09/08/2020	Salvador	São Luís	morgens	mittags	1	
13/08/2020	São Luís	München	mittags	mittags am 14.08.2020	2	Lufthansa

Reiseziele

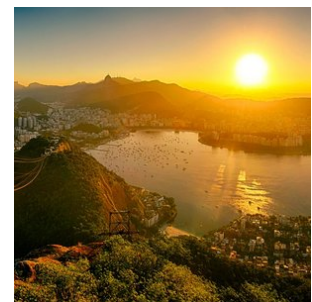
1. Rio de Janeiro

Rio de Janeiro wird auch 'a cidade Maravilhosa' genannt, eine wunderschöne Stadt. Ohne Zweifel muss Rio in den Reihen "schönste Städte der Welt" aufgenommen werden. Die Stadt ist eine atemberaubende Kombination von urwüchsigen grünen Bergen, Sandstränden und dem immensen Blau des Atlantischen Ozeans.

Weltbekannte touristische Attraktionen wie der 'Pão de Açúcar' (Zuckerberg), der Corcovado mit dem ikonischen Christusbild und besonders die Strände der Copacabana und Ipanema tragen zur Schönheit der Stadt bei. Rio atmet Energie und Rhythmus und die lokale Bevölkerung, die 'Cariocas', sind für ihre ansteckende Fröhlichkeit bekannt. Niemand kann besser ein Fest organisieren! Probieren Sie es selbst im Ausgehviertel 'Lapa' mit vielen Gelegenheiten zum Tanz und den geselligen Bars.

Sonntags ist der Boulevard in Rio für Autos gesperrt. Ein Erlebnis, dann über die kilometerlange Promenade Fahrrad zu fahren, zu skaten oder zu spazieren. Eine der schönsten, aber weniger bekannten Aussichten auf Rio bietet der 'Vista Chinesa'. Von dem Regenwald aus, den 'Floresta de Tijuca', mitten in der Stadt gelegen, schauen Sie über diese unvergleichliche Metropole.

Wo anders in der Welt können Sie das berühmteste Karnevalsfest mitmachen, an den riesigen Stränden relaxen, bis in die Frühe ausgehen oder nur einfach die spektakulären Aussichten genießen? Rio ist für jedwede Brasilienreise der perfekte Startpunkt. Falls Sie nicht so viel fliegen möchten, sind auch in der direkten Umgebung diverse Plätze zu erreichen, sowie die prächtige Halbinsel Buzios, die historische Küstenstadt Paraty oder die urwüchsige, tropische Insel Ilha Grande.



2. Manaus

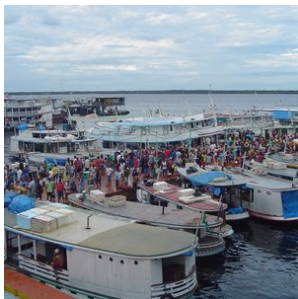
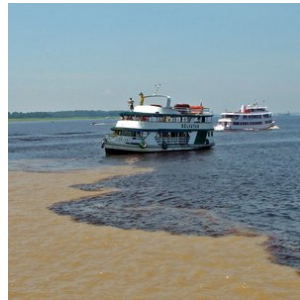
Durch den mächtigen Amazonas, eine einzigartige Flusslandschaft, die es kein zweites Mal gibt, fließt ein Fünftel der Süßwassermenge der gesamten Erde. Im Herzen des Amazonasgebietes strömt der dunklere 'Rio Negro' und der hellere 'Rio Solimões' in einem spektakulären Schauspiel, welches als 'Encontro das Aguas', die Begegnung des Wassers, bekannt ist.

Hier, mitten im Dschungel ist eine Metropole mit nahezu 2 Millionen Einwohnern entstanden, das unvergleichliche Manaus. Der Handel mit Gummi im späten 19. Jahrhundert brachte der Stadt goldene Zeiten und ist jetzt der Knotenpunkt der

wachsenden Ökonomie des Amazonasgebietes.

Manaus ist eine moderne Stadt mit allen kulturellen Einflüssen, die Sie sich vorstellen können. Aus dem glorreichen 19. Jahrhundert existieren noch eine Anzahl von Schmuckstücken, die man nicht missen möchte, sowie das Theater 'Teatro Amazonas' gebaut im italienischen Renaissancestil, der Markt 'Mercado Alfredo Lisboa', welches von Eiffel nach dem Vorbild der Les Halles in Paris entworfen wurde, und das 'Palacio Rio Negro', wo derzeit der Gouverneur von Manaus wohnt.

Die Hauptstadt des Amazonas ist gegenwärtig das Zugangstor für den Tourismus des Regenwaldes im Amazonasgebiet. Von hieraus können Sie für mehrtägige Aufenthalte auf Vollpensionsbasis, inklusive täglichen Exkursionen zu vielen diversen Lodges, reisen. Es gibt Lodges in diversen Kategorien, sowohl in der Nähe von Manaus, als auch tiefer im Regenwald. Mehrtägige Bootstouren mit typischen Amazonas-Clipper-Booten sind ebenso gute Alternativen den Amazonas-Regenwald zu erleben.



3. Amazonas

Das Amazonasgebiet, mit seinen üppigen tropischen Regenwäldern und einer unvergleichlichen Biodiversität, ist eines der beeindruckendsten Naturgebiete der Welt. Das immense Regenwaldgebiet ist so groß, dass die Niederlande etwa 100-mal hineinpassen würden. Als Tor zu diesem grünen Paradies dient die Stadt Manaus, ein pulsierendes Stadtzentrum mit einem internationalen Flughafen, ideal für abenteuerlustige Reisende, die die Magie des Amazonas entdecken möchten.

Entdecken Sie den Amazonas: Ein Abenteuer aus Kontrast und Vielfalt

In der Umgebung von Manaus bieten zahlreiche Lodges den Besuchern die Möglichkeit, sich vollständig in die Düfte, Farben und Geräusche des Dschungels einzutauchen. Zweifellos ist dies einer der Höhepunkte einer Reise durch Brasilien. Lernen Sie die charmanten rosa Flussdelfine, den „Boto“, kennen, treffen Sie die freundlichen und gastfreundlichen lokalen Gemeinschaften und bewundern Sie die einzigartige Flora und Fauna, die nirgendwo anders auf der Welt zu finden ist.

Das Amazonasgebiet ist nicht uniform; es besteht aus verschiedenen Biomen, jedes mit einem eigenen Charakter. Der Varzea-Wald rund um den Rio Negro wird beispielsweise in der Regenzeit von Flüssen überflutet und trocknet in der Trockenzeit teilweise aus. Hier entdecken Sie eine einzigartige Dynamik in Flora und Fauna, die vollständig von den Gezeiten des Flusses abhängt.

Im Gegensatz dazu stehen die Amazonas-Hochländer, wie die Region um Presidente Figueiredo, die eine feste und stabile Umgebung bieten. Diese Hochländer sind gekennzeichnet durch riesige Bäume, die bis zu 80 Meter hoch werden, üppige Wasserfälle und ein Ökosystem, das nicht von saisonalen Überschwemmungen abhängig ist. Presidente Figueiredo, nur 107 Kilometer von Manaus entfernt, ist als das „Land der Wasserfälle“ bekannt und bietet den Besuchern spektakuläre Naturwunder wie den Cachoeira de Iracema und den Cachoeira do Santuário. Hier können Sie in natürlichen Becken schwimmen, abenteuerliche Wanderungen unternehmen und die unberührte Schönheit des Regenwaldes erkunden.

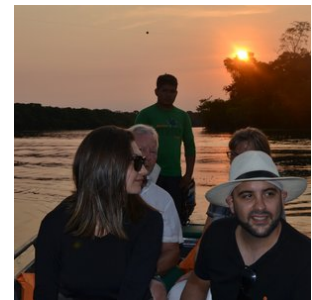
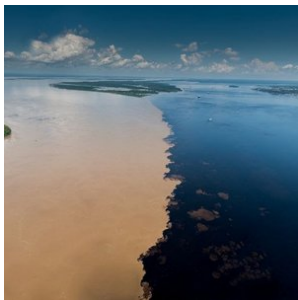
Eine Kombinationsreise für das vollständige Amazonas-Erlebnis

Für ein vollständiges Amazonas-Erlebnis wird eine Kombinationsreise zwischen den Hochländern und dem Varzea-Gebiet dringend empfohlen. Verbringen Sie beispielsweise 3 Nächte in einer Lodge in der Nähe von Presidente Figueiredo, um die Wasserfälle und den Hochlandregenwald zu genießen, und anschließend 3 Nächte in einer Lodge im Varzea-Gebiet, um den einzigartigen Überschwemmungsjungle zu erleben. Diese Kombination bietet eine tiefgehende Einführung in die vielen Gesichter des Amazonasgebietes und zeigt, warum der Regenwald weltweit zu den faszinierendsten Naturgebieten gehört.

Amazonas-Kreuzfahrten: Eine luxuriöse Alternative

Liebhaber von Kreuzfahrten können den Amazonas vom Wasser aus entdecken. Wöchentlich starten Kreuzfahrten von Manaus aus, von luxuriösen Schiffen wie der Grand Amazon Cruise bis hin zu intimeren Amazonas-Flussbooten. Diese Kreuzfahrten bieten eine einzigartige Möglichkeit, die ausgedehnten Flüsse und verborgenen Seitenarme des Amazonas in vollem Komfort zu erkunden.

Mit einer solchen Vielfalt an Landschaften, Aktivitäten und Erlebnissen bietet das Amazonasgebiet ein Abenteuer, das sowohl unvergesslich als auch unersetzlich ist. Dies ist ein Ziel, das jeder Naturliebhaber mindestens einmal in seinem Leben erleben sollte.



4. Brasilia

Brasilia ist die Hauptstadt von Brasilien und noch stets eine junge Stadt. Sie wurde im Jahr 1956 am Zeichentisch entworfen und dreieinhalb Jahre später eingeweiht und diente ab dann als Symbol für das moderne Brasilien.

Mittlerweile zählt die Stadt Brasilia ca. 2,5 Millionen Einwohner, liegt in der geografischen Mitte des Landes und ist der Standort der föderalen brasilianischen Regierung. Die Architektur von Brasilia ist einzigartig, modern und gleichzeitig sehr symbolträchtig. Der weltberühmte Architekt Oscar Niemeyer hat der Stadt einen großen Stempel aufgedrückt. Sein Stil ist bekannt für große Objekte und klare geometrische Formen. Niemeyer's Kathedrale und das Nationale Kongressgebäude dürfen bei einem Besuch Brasiliens einfach nicht ausgelassen werden.

Es sind Stadtrundfahrten buchbar, um diese und andere Sehenswürdigkeiten in Begleitung von ortskundigen Guides zu besichtigen. Brasilia ist ebenfalls ein Knotenpunkt des Brasilianischen Luftverkehrs. Deshalb machen Sie oft, wenn Sie

Rundreisen in Brasilien unternehmen, hier eine Zwischenlandung. Das ist eine gute Gelegenheit, die Stadt kennen zu lernen.

Ebenfalls ist ein Besuch von Brasilia ein guter Grund, diese Reise mit dem 230 km entfernt gelegenen Naturpark Chapada dos Veadeiros, den Warmwasserbrunnen bei Caldas Novas oder das historische Dorf und die Wasserfälle von Pirenopolis zu verbinden. Ferner sind die Flüsse im benachbarten Bundesstaat Coias sehr beliebt bei Sportanglern.



5. Cuiabá

Cuiabá ist die Hauptstadt des brasilianischen Bundesstaates Matto Grosso. Die Stadt dient als Eingangstor zu drei verschiedenen, aber gleichwertig imposanten Naturgebieten: der südliche Amazonas, das nördliche Pantanal und der Nationalpark Chapada dos Guimarães. Von diesen drei Gebieten wird das nördliche Pantanal von Cuiabá aus am meisten besucht. Cuiabá selbst ist eine lebendige und schnell wachsende Stadt mit circa einer halben Million Einwohnern. Hier findet sich ein interessanter Mix aus kolonialen Villen und modernen Wolkenkratzern.

Während eines Aufenthaltes in dieser Stadt kann man auch eine Anzahl von außergewöhnlichen Museen besuchen, so wie das Museum 'Rondon do Indio', welches die weltgrößte Kollektion von Kunstwerken der einheimischen Bevölkerung beherbergt. Kurzum, Cuiabá ist der perfekte Startplatz, wenn man diverse Naturgebiete in der Region von Brasilien besuchen will.

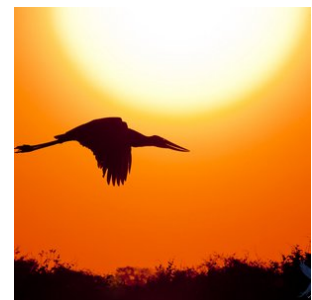
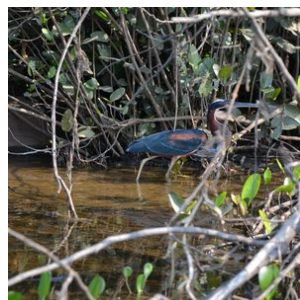
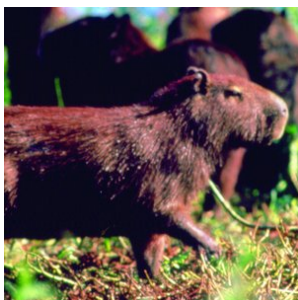


6. Pantanal-Nord

Die gigantische Tiefebene, die während der Regensaison (Dezember bis März) größtenteils überflutet wird, bildet das größte Feuchtgebiet der Welt. Mit einer beeindruckenden Oberfläche von ca. 150.000 Quadratkilometern sind die Feuchtgebiete des Pantanals mehr als 3 mal so groß wie die Niederlande. Ein einzigartiges Gebiet mit wunderschöner Vegetation und unzähligen Flüssen und Seen. Es ist die beste Gegend von Brasilien, um die ganz besondere Tierwelt zu bewundern, so wie den seltenen und eleganten Jaguar, wilde Papageien, Ameisenbären, Wildschweine, Capybaras, schwarze Kaimane und mehr als 600 verschiedene Vogelarten, sowie zum Beispiel den Jabiru. Eine Safari zu dieser besonderen Wildnis ist eine

einzigartige Erfahrung und eine unvergleichbare Gelegenheit, seltene Tiere zu beobachten und in der Natur zu fotografieren.

Zweifellos ist der Besuch des Pantanals der Höhepunkt jeder Reise. Das Gebiet verfügt über diverse Lodges in verschiedenen Kategorien meistens auch auf Basis von Vollpension und inklusive täglicher Exkursionen. Cuiaba bildet das Entré zum nördlichen Pantanal. **Das südliche Pantanal ist von Campo Grande aus besser zu erreichen.** Der Unterschied zum nördlichen Pantanal besteht darin, dass Sie den südlichen Teil besser mit Bonito, der Hauptstadt des brasilianischen Ökotourismus kombinieren können.



7. São Luis

Die Hauptstadt des Bundesstaates Maranhão hat 700.000 Einwohner und ist - trotz ihrer historischen und kulturellen Schätze - für den internationalen Tourismus bislang ein Insider Tipp geblieben. Maranhão ist der zweitgrößte Bundesstaat des brasilianischen Nordostens und stellt in vielerlei Hinsicht eine Übergangszone zwischen dem Nordosten und der Amazonasregion dar. Während die Landschaften des Südens und Ostens des Bundesstaates hauptsächlich von semiaridem Sertão und großflächigen Babassupalmenhainen geprägt sind, kommt es im Norden und Nordosten zu regelmäßigen Regenfällen und tropischer Regenwald ist die vorherrschende Vegetationsform. Die Stadt São Luís selbst ist eine Mischung aus Amazonasregion und Nordosten, aus Fluss- und Seehafen, und mit wunderbaren Stränden gesegnet. In der lokalen Kultur verschmelzen europäische, afrikanische und indigene Traditionen auf eine selbst für Brasilien einzigartige Weise, was sich vor allem in der reichen Folklore der Region widerspiegelt.

São Luís wurde 1612 zu Ehren von König Ludwig XIII. gegründet und hat somit, wie auch Rio de Janeiro, französische Wurzeln. Trotz eines Bündnisses mit den Tupinambá-Indianern war Frankreich an der Siedlung nur mäßig interessiert und diese kapitulierte zwei Jahre später vor den Portugiesen. Danach folgte zwischen 1641 und 1644 eine kurze Periode niederländischer Besetzung, was São Luís zur einzigen brasilianischen Stadt macht, die im Laufe ihrer Geschichte von drei Nationen besetzt wurde. Unter der portugiesischen Kolonialherrschaft erlebte der Hafen von São Luís durch den Zucker- und Baumwollexport eine Phase des Aufschwungs, bis im 19. Jahrhundert der Niedergang des auf der Arbeitskraft von Indigenen und afrikanischen Sklaven basierenden Plantagensystems einsetzte. Während Maranhãos ländliche Gebiete heutzutage wirtschaftlich vor allem auf die Verarbeitung von aus der Babassupalme gewonnenen Produkten setzen, ist in den Überschwemmungsgebieten jenes Teils des Bundesstaates, der zur Amazonasregion zählt, insbesondere auch der Reisanbau von großer Bedeutung.

In den letzten Jahren haben mehrere Großprojekte entscheidend zur Entwicklung Maranhãos beigetragen: Im Rahmen des Serra dos Carajás-Unterfangens wird Eisenerz aus einer der größten Lagerstätten der Welt per Bahn an die Küste gebracht, südlich von São Luís gibt es ein riesiges Aluminiumwerk und im strategisch günstig gelegenen Alcântara den berühmten

Raketenstartplatz. Diese Initiativen haben - kombiniert mit der Entdeckung von Ölvorkommen - der Wirtschaft des Bundesstaates neues Leben eingehaucht und Zuwanderer aus anderen Teilen des Landes angezogen.

Das auf einer Insel zwischen zwei Flüssen gelegene Zentrum von São Luís, mit Blick auf die São Marcos-Bucht, ist sehr kompakt und somit ist es problemlos möglich, die wichtigsten Sehenswürdigkeiten der Stadt zu Fuß kennenzulernen. Die Kolonialarchitektur von São Luís zählt zu den schönsten von ganz Brasilien und zeichnet sich insbesondere durch den verschwenderischen Einsatz von portugiesischen Fliesen aus, die in der ganzen Stadt in einer unglaublichen Fülle an Farben und Designs zu bewundern sind. Durch die Restaurierung von ungefähr 200 Gebäuden hat das 1989 initiierte Projekt "Reviver" maßgeblich dazu beigetragen, den Verfall dieses historischen Schatzes zu verhindern.

Zu den interessantesten Gebäuden der Stadt zählen die 1726 von den Jesuiten erbaute Catedral da Sé und der ein klein wenig an Versailles erinnernde Palácio dos Leões, ursprünglich eine französische Festungsanlage und heute Residenz und Amtssitz des Gouverneurs von Maranhão. Die zwischen 1618 und 1641 erbaute Igreja do Desterro fällt vor allem durch ihre ungewöhnliche Fassade auf und ist die einzige byzantinische Kirche Brasiliens. Die Wasserspeier der legendären Fonte do Ribeirão bewachen den Eingang zu Fluchttunnel, die früher zu den Kirchen der Stadt führten.

São Luís bietet eine Vielzahl guter Museen, die sich allen Aspekten der reichen Kultur und Geschichte der Stadt widmen: von sakraler Kunst über afrikanische Religionen bis hin zu zeitgenössischer Kunst. Im Salão de Bens Culturais ist außerdem eine umfassende Ausstellung zum Thema Bumba-meu-boi zu sehen. Diese einzigartige Tradition vermischt portugiesische, afrikanische und indigene Einflüsse und erlebt ihren Höhepunkt während der jährlich stattfindenden Juni-Feierlichkeiten, für die unzählige Truppen aus dem Landesinneren in die Hauptstadt reisen und in einem farbenfrohen Musikspektakel durch ihre Straßen tanzen.

Auf der anderen Seite der São Marcos-Bucht liegt ein weiteres architektonisches Juwel: Alcântara. Die erste Hauptstadt von Maranhão wurde an jenem Abschnitt der brasilianischen Küste errichtet, wo die Portugiesen einst ihre ersten Zuckerrohrplantagen anlegten. Früher einmal die reichste Stadt des Landes, liegt der Großteil der älteren Gebäude Alcântaras heute in Ruinen - in krassem Gegensatz zu dem nahe gelegenen, ultramodernen Raketenstartplatz.

Obwohl das Meer die einzige Route zu den meisten Stränden der langen, nahezu unberührten Küste von Maranhão darstellt, gibt es einige tolle Orte, die über Straßen rasch und mühelos zu erreichen sind. Ponta de Areia ist am wenigsten weit von São Luís entfernt, während Calhau als malerischster und Araçagi als schönster Strand der Region gilt. Fährt man nach Araçagi noch ein Stück weiter, durch Palmenhaine und Hügelandschaften, gelangt man zu dem Bootsbauerstädtchen São José de Ribamar und dem charmanten Fischerdorf Raposa.

370 km östlich von São Luís liegt der Lençóis Maranhenses-Nationalpark, ein über 200 Quadratkilometer großes Wüstengebiet an der Küste, dessen einzigartige Landschaft von einer atemberaubenden Kombination aus gewaltigen Sanddünen - den sogenannten lençóis (wörtlich: "Bettlaken") - und Süßwasserlagunen mit kristallklarem Wasser geprägt ist. Zugang zu diesem spektakulären Ökosystem und seiner unverwechselbaren Fauna bietet die Stadt Barreirinhas.

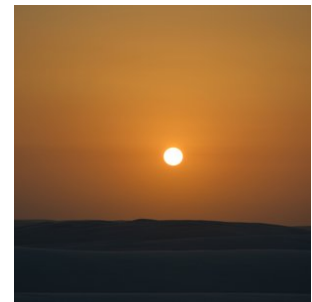
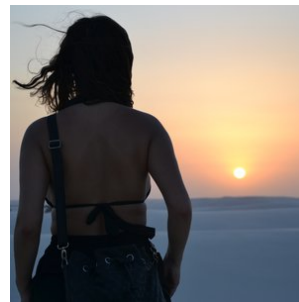


8. Lençois Maranhenses

São Luís liegt im Norden Brasiliens und ist mit seinen 700.000 Einwohnern die Hauptstadt des Bundesstaates Maranhão. Es wurde auf einer Insel zwischen 2 Flüssen erbaut. Der kompakte zentrale und historische Teil der Stadt ist gut zu Fuß zu erkunden. Die koloniale Architektur von São Luís wird als eine der schönsten Brasiliens bezeichnet. Zum Beispiel ist die Verwendung von portugiesischen Fliesen in einer Vielfalt von Motiven und Farben charakteristisch. Einige Sehenswürdigkeiten sind die Kathedrale da Sé, gebaut für die Jesuiten im Jahr 1726 und das Palais 'Palácio dos Leões', ursprünglich ein französisches Fort, in dem heutzutage der Gouverneur residiert.

Der größte Anziehungspunkt ist aber unbestreitbar das absolut einzigartige Naturgebiet Lençois Maranhenses: eine ausgestreckte Dünenlandschaft entlang der Küste. Durch die hohen Regenfälle während der Regensaison entstanden zwischen den enormen Sanddünen kristallklare Lagunen in einem Gebiet von circa 200 Quadratkilometern. Es ist ein atemberaubendes und einzigartiges Urlaubsziel. Der Ort Barreirinhas ist das Entre zu diesem spektakulären Ökosystem. Von dort aus können Sie schöne Touren mit dem Jeep durch das Gebiet machen und schwimmen in einer der vielen Seen und Lagunen.

Die beste Zeit, dieses Gebiet zu besuchen ist von Januar bis Juni, wenn die Lagunen und Seen durch die Regenfälle ihre Form gebildet haben. Während der Trockenzeit trocknen die Gewässer zum größten Teil aus.



Hotels

Touristenklasse Hotels

1. Manaus - Hotel Saint Paul

Zimmertyp: **Standard Einzelzimmer**

Verpflegungsart: **Frühstück inbegriffen**

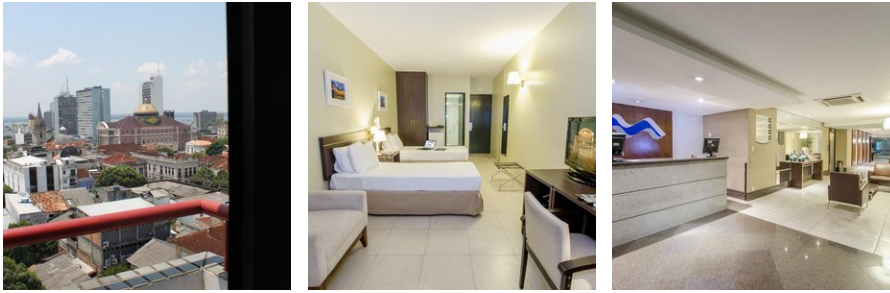
Anzahl Nächte: **2**

Anzahl Zimmer: **1**

Upgrade Option: **im Angebot enthalten**

Das Saint Paul Hotel befindet sich im historischen und kulturellen Zentrum von Manaus, nur 500 m vom berühmten Teatro Amazonas entfernt. Freuen Sie sich auf komfortable Unterkünfte mit Parkmöglichkeit und kostenfreiem WLAN.

Die Zimmer im Saint Paul Hotel sind klimatisiert und mit Kabel-TV, einem Telefon und einer Minibar ausgestattet. Entspannen Sie am großzügigen Pool oder in der Sauna des Saint Paul Hotels und trainieren Sie im gut ausgestatteten Fitnesscenter. Das Hotel serviert ein regionales Frühstück mit lokalen Spezialitäten wie tropischen Früchten und frischen Fischgerichten.



2. Pantanal - UeSo lodge - Estancia Vitoria

Zimmertyp: **Standard Einzelzimmer**

Verpflegungsart: **Vollpension**

Anzahl Nächte: **4**

Anzahl Zimmer: **1**

Upgrade Option: **im Angebot enthalten**

Standort:

Die UeSo Lodge liegt etwa 140 km südöstlich von Cuiabá entlang der Transpantaneira, einer 150 km langen unbefestigten Straße, die durch das Herz des nördlichen Pantanal führt.

Erreichbarkeit:

Der Transfer von Cuiabá zur Lodge dauert etwa 3 Stunden. Der Weg zur Lodge führt über Poconé, eine Goldminenstadt aus dem 18. Jahrhundert. Ab Poconé sind die letzten 37 km entlang der Transpantaneira eine unbefestigte Straße. Die Lodge befindet sich nur 500 m von der Transpantaneira entfernt inmitten eines etwas höher gelegenen Savannenwaldstücks.

Größe und Struktur der Lodge:

Die schweizerisch-brasilianischen Besitzer von UeSo Pantanal machen kein Geheimnis daraus: Dies ist eine bescheidene Familienpension mit einem häuslichen Touch. Marcos kümmert sich liebevoll um die Pferde, Conceição räumt die Zimmer auf und kehrt das Ungeziefer von den Veranden, Pedro der Führer begrüßt die Gäste und Dito kümmert sich um die Instandhaltung - jeder wird herzlich vorgestellt. UeSo plant nicht, 5-Sterne-Luxus zu bieten, aber sie sorgen dafür, dass sich die Gäste wie zu Hause und gut versorgt fühlen.

UeSo bietet 18 einfach eingerichtete Zimmer mit Klimaanlage, Deckenventilatoren und Duschen mit warmem Wasser. Darüber hinaus bietet die Lodge 5 Chalets mit Blick auf den See und einer eigenen Veranda mit Schaukelstühlen und Hängematten. Dreimal täglich werden regionale Mahlzeiten in Buffetform im Speisesaal serviert, der mit großen Moskitonetzen ausgestattet ist. Die Lodge verfügt auch über ein kleines Tauchbecken, von dem aus Pfade in den umliegenden Garten führen. Von der Lodge aus führt ein Wanderweg zu einem 17 Meter hohen Aussichtsturm, dem perfekten Aussichtspunkt, um Wildtiere zu beobachten. Agutis, Primaten und Tapire werden hier oft gesehen.

Einzigartige Merkmale:

Der bescheidene und unkomplizierte Stil von UeSo Pantanal mag für Menschen geeignet sein, die sich mit rustikaler häuslicher Gemütlichkeit zufrieden geben.

In der Umgebung der Lodge können Sie eine Vielzahl von Eisvogelarten, Streifenreiher, Königstyrannen, Blaukehl-Leguane, Riesentukane und Riesenotter sehen. In der Nähe der Lodge gibt es einen Galeriewald, in dem viele Vogelarten leben, wie Blaukronentrogone, Rotsteiß-Jakamare, Halsbandaras, Töpfervögel, Linienpechte und Fuchsrote Baumläufer. Aber auch viele andere Säugetierarten. Sie werden Brüllaffen und Kapuzineraffen, Tapire, Große Ameisenbären, Kleine Ameisenbären, Sumpfhirsche, Gürteltiere, Kapuzineraffen, Mähnenwölfe, Füchse und vieles mehr entdecken.

Aktivitäten

Reiten

In der Vergangenheit war das Reiten fast die einzige Möglichkeit für die Bewohner, sich durch das Pantanal zu bewegen. Nutzen Sie die Gelegenheit und lassen Sie sich von den sanften Pferden durch die wunderschöne Landschaft tragen. Machen Sie sich keine Sorgen, es ist kein Problem zu reiten, auch nicht für Anfänger. Halten Sie einfach die Zügel locker in Ihren Händen und genießen Sie den Ritt.

Bootstour

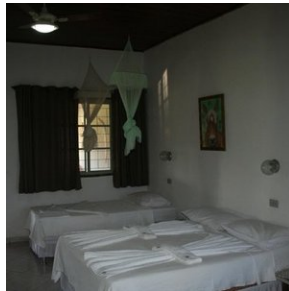
Während unserer Bootstour auf dem Rio Claro oder Rio Novo (nahe der Pousada Estancia Vitoria) können Sie viele Vögel und Kaimane sehen oder mit etwas Glück auch Riesenotter oder Tapire beobachten. Außerhalb der Fischereischonzeit können Sie versuchen, einen Piranha zu fangen (Schonzeit vom 01.11. bis 01.03.). Aus Umweltschutzgründen verwenden wir keine Benzinmotoren.

Wanderungen

Unsere Wanderungen sind speziell dafür konzipiert, Flora und Fauna zu beobachten. Daher gehen wir sehr langsam und leise, da die Tiere sehr empfindlich auf Bewegungen und Geräusche reagieren. Es ist eine gute Idee, ein Fernglas mitzunehmen.

Optionale Jagartour (zubuchbar)

Buchen Sie die (optionale) ganztägige Jagartour in Porto Jofre dazu. Dies ist eine aufregende Flussfahrt mit einem Motorboot auf der Suche nach dem Jaguar im Schutzgebiet Meeting of the Waters. Diese Exkursion wird nur während der Trockenzeit von Juni bis November angeboten. Sichtungen sind nahezu garantiert.



3. Lençóis Maranhenses - Pousada do Buriti

Zimmertyp: **Standard Einzelzimmer**

Verpflegungsart: **Frühstück inbegriffen**

Anzahl Nächte: **3**

Anzahl Zimmer: **1**

Das Hotel Pousada Do Buriti bietet Unterkünfte mit Balkon, einen Außenpool, kostenfreies WLAN und kostenfreie Parkplätze. Es befindet sich in der Innenstadt von Barreirinhas, 200 m vom Fluss Preguiças entfernt. Die 33 klimatisierten Zimmer sind schlicht mit einem TV und einer Minibar ausgestattet. Auf dem Balkon erwartet Sie eine Hängematte.

Das Frühstücksbuffet wird jeden Morgen im Essbereich serviert. Die Bar des Buriti bietet tagsüber eine Auswahl an Getränken und Erfrischungen an.

In der Pousada lädt eine spezielle Hängemattenlounge zum Entspannen ein. Kinder können sich auf dem Spielplatz im Garten austoben.

Die Lage in dieser Unterkunft ist auch eine der besten in Barreirinhas!



Mittelklasse Hotels

1. Rio de Janeiro - Hotel Windsor Excelsior Copacabana

Zimmertyp: **Superior Executive Ocean view**

Verpflegungsart: **Frühstück inbegriffen**

Anzahl Nächte: **3 inklusive early check-in am 21.07.2020**

Anzahl Zimmer: **1**

Upgrade Option: **im Angebot enthalten**

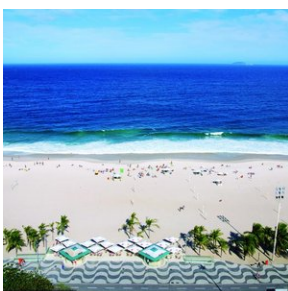
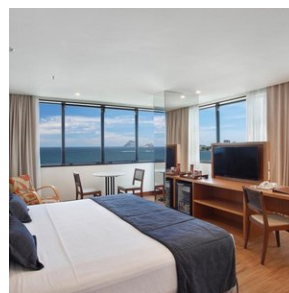
Diese Unterkunft ist 1 Gehminute vom Strand entfernt. Das Windsor Excelsior empfängt Sie am Strand Copacabana mit Panoramablick auf das Meer und den Zuckerhut. Freuen Sie sich auf eine Dachterrasse mit Pool, eine Bar und ein Fitnesscenter.

Im Windsor Excelsior Copacabana erwarten Sie geschmackvoll eingerichtete Zimmer mit einem modernen Dekor. Sie sind geräumig und hell und umfassen eine Klimaanlage, Kabel-TV, WLAN sowie eine Minibar. Einige bieten Ihnen zudem Meerblick und einen Whirlpool. Der Zimmerservice steht Ihnen täglich rund um die Uhr zur Verfügung.

Im Restaurant genießen Sie ein tropisches Frühstücksbuffet mit verschiedenen Speisen und herrlichem Meerblick. Zum Mittag- und Abendessen werden Ihnen brasilianische und internationale Spezialitäten serviert.

Zu den Annehmlichkeiten gehören eine Trocken- und eine Dampfsauna neben dem Fitnesscenter sowie ein Strandservice mit Liegestühlen, Handtüchern und Sonnenschirmen.

Die U-Bahn-Station Cardeal Arcoverde liegt nur 60 m vom Windsor Excelsior entfernt. Von der Rio 2016 - Beach Volleyball Arena trennen Sie 800 m und den Flughafen Rio de Janeiro-Santos Dumont erreichen Sie nach 9,4 km.



2. Amazonas Regenwald - Amazon Tupana Lodge

Zimmertyp: **Standard Einzelzimmer**

Verpflegungsart: **Vollpension**

Anzahl Nächte: **3**

Anzahl Zimmer: **1**

Upgrade Option: **im Angebot enthalten**

Die **Amazon Tupana Jungle Lodge**, gelegen am Ufer des Tupana-Flusses, 178 km von Manaus entfernt, bietet eine authentische Amazonas-Erfahrung. Die Lodge verfügt über 18 Unterkünfte, die in rustikaler Architektur erbaut wurden und den lokalen Baustilen und Materialien nachempfunden sind. Sie bieten einfachen Komfort ohne den Luxus von gehobenen Unterkünften, dafür jedoch eine reiche Verbindung zur umgebenden Natur. Ein einzigartiges Merkmal der Lodge ist das Wasser mit hohem pH-Wert, das die Insektenpopulation reduziert und den Aufenthalt angenehmer macht. Der eingeschränkte Gebrauch von Fernsehern, Mobiltelefonen und Internet fördert die Interaktion mit der Natur und den anderen Gästen. Die Lodge ist zudem ideal für Fotografie-Tourismus, Vogelbeobachtung, Angeln und Naturerlebnisse.

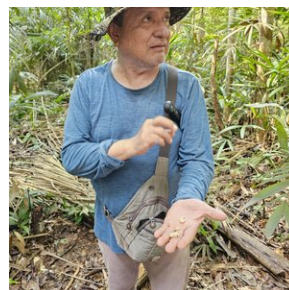
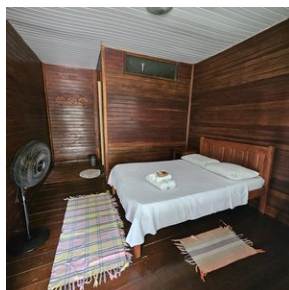
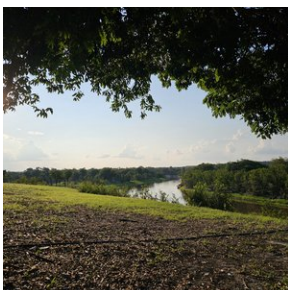
Die Lodge verfügt über ein Restaurant mit lokalen und internationalen Gerichten sowie eine Bar.

Der Aufenthalt erfolgt auf Basis von Vollpension mit täglichen Ausflügen.

Das „Cigana“-Paket der Amazon Tupana Lodge bietet eine 4-tägige, 3-nächtige Erfahrung im Herzen des Amazonas. Das Programm umfasst vielfältige Aktivitäten wie eine nächtliche Bootstour zur Tierbeobachtung, Dschungelwanderungen, Piranha-Angeln, Sonnenaufgangsbeobachtungen mit Vogel- und Delfinsichtungen sowie einen Besuch einer lokalen Gemeinde. Ein besonderes Highlight ist die optionale Übernachtung im Dschungel, bei der Gäste Überlebenstechniken erlernen. Alternativ können Sie alle drei Nächte in der Lodge übernachten und dennoch das volle Programm genießen.

Die Tupana Lodge ist eine einfache Unterkunft und erzeugt Strom durch Generatoren. Diese sind tagsüber nach dem Frühstück bis zum Mittagessen sowie zwischen 15 und 18 Uhr nicht in Betrieb. Während dieser Zeiten befinden sich die Gäste jedoch in der Regel auf Exkursionen. Abends und nachts bis zum Frühstück sind die Generatoren aktiv, sodass die Zimmer mit Strom versorgt werden.

Die Amazon Tupana Jungle Lodge bietet eine einzigartige Möglichkeit, den Amazonas in seiner authentischen und natürlichen Schönheit zu erleben.



3. Brasilia - Manhattan Plaza Hotel

Zimmertyp: **Standard Einzelzimmer**

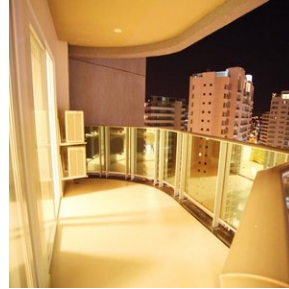
Verpflegungsart: **Frühstück inbegriffen**

Anzahl Nächte: 3

Anzahl Zimmer: 1

Upgrade Option: **im Angebot enthalten**

Ein modernes Hotel mit schnellem Service, up-to-date Technologie und Komfort an einem exorbitanten Platz. Die Suiten in der 11. Etage bieten eine panoramische Aussicht über die Stadt und verfügen über einen Balkon, ein Wohn-/Esszimmer, ein Büro und eine Bar. Die Standard Apartments sind mit einem Balkon, einem Wohnzimmer und einer Whisky Bar ausgestattet. Das Restaurant serviert internationale Gerichte und japanische "Taiyo" Leckereien und es gibt zudem eine Sauna. Für Geschäftsreisende stehen zudem Seminarsäle, Konferenzräume und Räumlichkeiten für Events zu Verfügung.



4. Cuiaba - Hotel Deville Prime

Zimmertyp: **Deluxe Einzelzimmer**

Verpflegungsart: **Frühstück inbegriffen**

Anzahl Nächte: 4

Anzahl Zimmer: 1

Upgrade Option: **im Angebot enthalten**

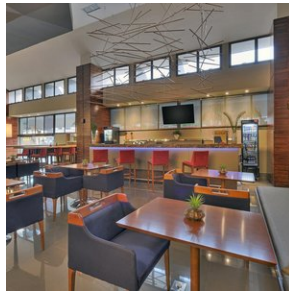
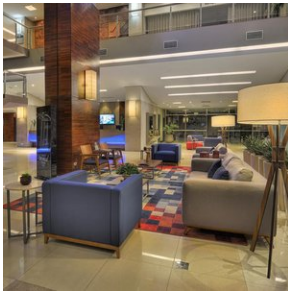
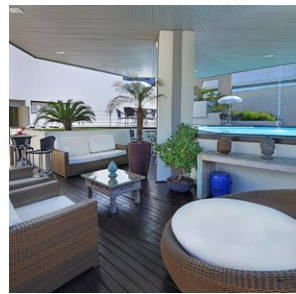
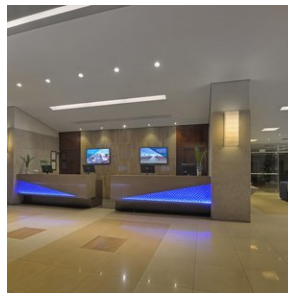
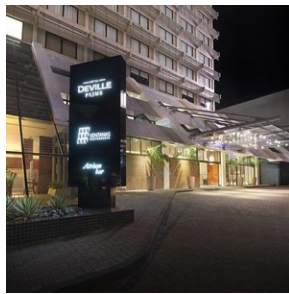
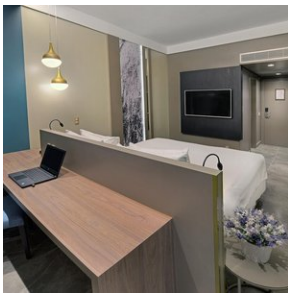
Das Hotel Deville Cuiabá Prime bietet Ihnen moderne Zimmer mit einem LCD-Kabel-TV, kostenfreiem WLAN sowie einem Pool und einem Spa. An der Unterkunft stehen Parkmöglichkeiten und verschiedene gastronomische Einrichtungen zur Verfügung.

Die klimatisierten 5-Sterne-Zimmer im Hotel Deville Prime Cuiabá bieten einen Safe und eine Minibar. Die weitere Ausstattung umfasst ein Telefon mit einem Anrufbeantworter und Durchwahlmöglichkeiten zu Hoteldienstleistungen. Alle Zimmer und die gesamte Unterkunft sind absolut rauchfrei.

Sie können im gut ausgestatteten Fitnesscenter trainieren und sich im Spielzimmer beim Billard vergnügen.

Das große Ventanas Restaurant empfängt Sie mit brasilianischer und internationaler Küche. In der Lobbybar können Sie sich von 01:30 Uhr bis 05:30 Uhr an einem Minibuffet bedienen. Die Poolbar ist rund um die Uhr geöffnet.

Das Hotel Deville Prime Cuiabá liegt in der Innenstadt von Cuiabá, 1,5 km vom Park Mãe Bonifácia und 10 km vom Flughafen Marechal Rondon entfernt.



5. São Luis - Grand São Luis Hotel

Zimmertyp: **Deluxe Einzelzimmer**

Verpflegungsart: **Frühstück inbegriffen**

Anzahl Nächte: **1**

Anzahl Zimmer: **1**

Upgrade Option: **im Angebot enthalten**

Dieses Hotel liegt im historischen Zentrum von São Luis. Alle Zimmer verfügen über Kabel-TV, einer Minibar, eigenem Badezimmer, Klimaanlage und einem Balkon mit Aussicht auf den Garten und das Schwimmbad. Gratis Wi-Fi steht ebenfalls zu Verfügung.

Darüber hinaus gehören zu den Einrichtungen des Hotels diverse Schwimmbäder, wovon eines ausschließlich nur für Erwachsene zugänglich ist.



Superior-Class Hotels

1. Cuiaba - Hotel Gran Odara

Zimmertyp: **Deluxe Einzelzimmer**

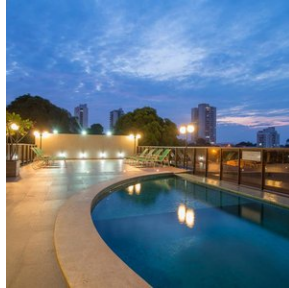
Verpflegungsart: **Frühstück inbegriffen**

Anzahl Nächte: **1**

Anzahl Zimmer: **1**

Upgrade Option: **im Angebot enthalten**

Das luxuriöse Gran Odara begrüßt Sie mit einem Pool auf dem Dach, einem Restaurant, Spaservices und einem modernen Fitnessraum. Es liegt 1 km vom Einkaufszentrum Goiabeiras und dem Park Mãe Bonifácia entfernt. WLAN nutzen Sie kostenfrei. Die klimatisierten Zimmer verfügen über hochwertige Holzarmaturen, einen LCD-TV mit Sat-Kanälen, einen Safe und eine Minibar. Den Zimmerservice nutzen Sie rund um die Uhr. Im Avec Restaurant genießen Sie französische und regionale Küche sowie ein reichhaltiges Frühstücksbuffet mit frischem Obst sowie Warm- und Kaltspeisen. Ausgezeichnete Cocktails erhalten Sie in der eleganten Bar.



Ausflüge

Ausflüge inklusive

1. Rio de Janeiro - Tagesausflug Zuckerhut und Corcovado mit Lunch (P)

Tages Exkursion (Dauer ca. 6 Stunden) zum Christusbild auf dem 710 m hohen Corcovado Berg und dem Zuckerhut mit Mittagessen auf privater Basis.

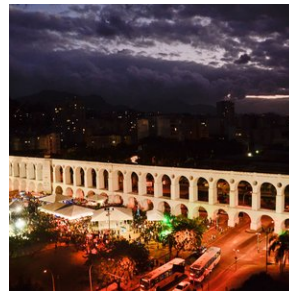
Sie werden an Ihrem Hotel abgeholt. Dieser Ausflug in Begleitung eines englischsprachigen Guides nimmt Sie mit zu der ikonischen Christusstatue auf dem 710 m hohen Corcovadoberg. Diese Statue ist das wohl bekannteste Monument der Welt und ein Besuch Rios ist ohne den Corcovado gesehen zu haben, nicht komplett. Während des Ausfluges werden Sie bis zum Fuß des Corcovados gebracht. Von dort aus geht es mit einem Zug (Karten müssen vor Ort gelöst werden) den steilen Hang, durch den Tijuca Dschungel hoch bis zu der Spitze des Corcovado. Einmal oben, können Sie die atemberaubenden Aussichten auf die Copacabana, Ipanema, Leblon, den botanischen Garten und den 'Rodrigo Freitas' - See genießen. Unterwegs erzählen Ihnen die Guides viel Wissenswertes über diese Sehenswürdigkeit.

Danach geht es weiter zu dem beeindruckenden 'Pão de açúcar', den Zuckerhut in. In der alten 'Urca' Nachbarschaft gehen Sie an Bord der Kabelbahn, wo der aufregende Aufstieg auf den 215 m hohen Urcahügel beginnt. Auf dem Urcahügel befinden sich einige Geschäfte und Sie können die wundervolle Aussicht genießen und im Café etwas trinken. Danach setzt die Kabelbahn seine aufregende Fahrt fort über bewaldete Hügel zur 395 m hohen Spitze des Zuckerberges. Hier werden die spektakulärsten Aussichten auf Rio de Janeiro geboten. Nach der Tour werden Sie an Ihrem Hotel abgesetzt.



2. Rio de Janeiro - Santa Teresa und Morrinho Projekt (Walking Tour 6 Std.)

Nur in Rios Stadtviertel Santa Teresa kann man damit rechnen, eine so bezaubernde und sozial bedeutende Kunstinstallation zu finden wie der Morrinho-Projekt - eine Miniatur-Darstellung von Rios berühmter Hügellandschaft bunter Favelas, komplett aus bemalten Lehmziegeln. Das Projekt begann unbekümmert und spielerisch, ist aber mit der Zeit zu einem faszinierenden und hübschen Teil Santa Teresas geworden und verdeutlicht die lange Beziehung des Viertels mit der Welt der Kunst. Zunächst spazieren sie gemütlich durch den Stadtteil und lernen dabei die kulturelle Bedeutung dieser Gegend und seine Geschichte in Hinblick auf die Kunst kennen. Der erste Teil des Ausflugs bietet Ihnen immer wieder beeindruckende Blicke über die Guanabara-Bucht und den Zuckerhut, bevor sie im Viertel Pereira da Silva oder auch "Pereirão" ankommen. Beim Morrinho-Projekt angekommen, erwartet sie auf 350 m² eine detailgetreue Nachbildung von Rios Favelas mit verworrenen Sträßchen, kleinen Graffitis, 3.000 einzelnen Wohnhäusern und sogar einer bewaffneten Kontrollstelle. Die detaillierten Darstellungen verblüffen und inspirieren mit maßstabgetreuen Nachbildungen vom Maracanã-Stadion, der Straßenbahn von Santa Teresa und den Bögen von Lapa, die deutlich zu erkennen sind. Unterwegs werden Sie von einem der Gründer des Projekts begleitet und lernen über die Entwicklung von einem unbeschwerten Spiel in ein Zeichen des Ausdrucks für eine junge Generation. Die Tour endet letztendlich im nahegelegenen Viertel Laranjeiras.



3. Manaus- Tagesexkursion mit dem Besuch eines Indianerdorfes, Schwimmen mit Flussdelfinen und den 'meeting of the waters'

Heute steht eine fantastische Tages Exkursion auf dem Programm. Sie werden um 08:30 an Ihrem Hotel abgeholt. Sie gehen an Board eines Bootes und besuchen zuerst ein Indianerdorf, treffen danach auf Flussdelfine, mit denen Sie gemeinsam schwimmen können und bekommen ein herrliches Mittagessen auf dem Januári See. Auch werden Sie die riesigen Wasserlilien des Amazonas entdecken.

Die diversen Orte werden von Manaus aus mit einem Voadeira Speedboot besucht. Unterwegs kommen Sie an dem Naturphänomen den 'meetings of the waters' vorbei.

Um circa 17:00 endet diese Exkursion und Sie werden an Ihrem Hotel abgesetzt.

4. Brasilia - City Tour mit Lunch

Brasília ist eine ultramoderne Stadt, die sich zahlreicher architektonischer Meisterwerke rühmen kann. Dies trifft insbesondere auf die Bauwerke von Oscar Niemeyer zu, Brasiliens berühmtestem Architekten. Die ersten Gebäude der Stadt wurden zwischen 1956 und 1960 gebaut, unter der Regierung des Präsidenten Juscelino Kubitschek, zu dessen Ehren die Gedenkstätte Memorial JK errichtet wurde, in der seine Grabstätte untergebracht ist und außerdem einige

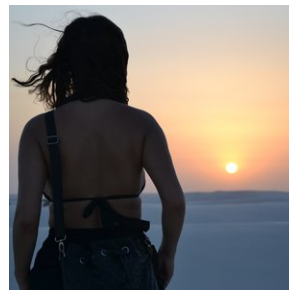
seiner persönlichen Besitztümer ausgestellt sind. Der sogenannte Plano Piloto, der Grundriss der Stadt, wurde von dem Städteplaner Lúcio Costa entworfen. Von oben betrachtet, ähnelt seine Form der eines fliegenden Vogels, eines Flugzeuges oder von Pfeil und Bogen. Obwohl die Stadt ursprünglich für nur 500.000 Einwohner konzipiert wurde, ist sie rasch gewachsen und hat mittlerweile eine Bevölkerung von über zwei Millionen.

Um den zusätzlichen Einwohnern Platz zu bieten, wurden im Laufe der Jahre mehrere Satellitenstädte gebaut. Die Tour beginnt mit dem Palácio da Alvorada (1958), der als offizielle Residenz des Präsidenten als erstes öffentliches Gebäude der Stadt eingeweiht wurde, gefolgt vom Palácio Itamaraty, dem brasilianischen Außenministerium, das vor allem Kunstliebhabern viel Sehenswertes bietet: Marmorwände von Athos Bulcão; Werke ausländischer Künstler wie Frans Post, Jean-Baptiste Debret und Rugendas, die Brasilien in vergangenen Jahrhunderten darstellen; und eine große Sammlung von Werken brasilianischer Künstler. Von hier geht es weiter zum pyramidenförmigen Templo da Boa Vontade ("Tempel des Guten Willens") und zum Santuário Dom Bosco, der für seine blauen und violetten belgischen Glasfenster und seine mit religiösen Motiven dekorierte Bronzetür berühmt ist.

Einer der Höhepunkte der Stadtführung ist der Fernsehturm, von dessen 75 m hoher Aussichtsplattform man einen atemberaubenden Panoramablick über die Stadt genießen kann. Im Fernsehturm ist außerdem ein äußerst sehenswertes Edelsteinmuseum untergebracht und um ihn herum findet der größte Markt Brasílias statt. Das Mittagessen ist im Preis inbegriffen. Dauer: 7 Stunden

5. Lençóis Maranhenses - Exkursion Nationalpark (Halbtagestour)

Erkunden Sie den Lençóis Maranhenses-Nationalpark mit seinen Seen und Sanddünen im Geländewagen (SIB-Service) - eine einmalige Erfahrung. Mit einer Größe von 155.000 ha sind die Lençóis Maranhenses im Bundesstaat Maranhão der größte Nationalpark des brasilianischen Nordostens. Seine Größe entspricht jener der Metropole São Paulo - mit dem Unterschied, dass er lediglich von 100 Familien bewohnt wird. Mit seinen endlosen weißen Sanddünen, getupft von Süßwasserlagunen mit kristallklarem Wasser, seiner kargen, an die wüstenartigen Verhältnisse angepassten Vegetation und einer einzigartigen, weitgehend unerforschten Tierwelt gilt der Lençóis Maranhenses-Nationalpark als eines der Sieben Weltwunder der Natur - um ihn zu erforschen braucht es aber einiges an Abenteuergeist.



6. Lençóis Maranhenses - Bootsfahrt auf dem Preguiças-Fluss & Caburé Strand

Das Abenteuer beginnt früh am Morgen mit einer Bootsfahrt am Preguiças-Fluss, der sich am Wüstenrand entlangschlängelt, bis er schließlich ins Meer mündet. Sie werden die Fischerdörfer Vassouras, Mandacaru und Caburé besuchen und danach nach Barreirinhas zurückkehren.



optionale Ausflüge

1. Rio de Janeiro - Carioca Nightlife

Rio ist weltberühmt als Wiege des Samba und für den entspannten, lockeren Lebensstil seiner Bewohner. Eine Besonderheit von Rios Nachtleben sind die vielen Plätze, an denen sich die Cariocas, die Einwohner der Stadt, für die sogenannten rodas de samba versammeln. Die Atmosphäre gleicht dabei der eines typischen Straßenfestes: eine Gruppe Musiker, die um einen Tisch versammelt allseits bekannte Samba-Lieder spielt, während Zuschauer begeistert mitsingen und eisgekühltes Bier und Caipirinhas trinken. Wenn Sie das wahre Nachtleben Rios kennenlernen wollen, ist dieses Programm genau das Richtige für Sie: Die Tour wird Sie zu jenen Plätzen bringen, wo diese rodas de samba stattfinden und Ihnen eine ausgezeichnete Möglichkeit bieten, um gute Musik in einem entspannten Ambiente zu genießen. Anschließend geht es weiter zu einer typischen Samba-Bar in einem historischen Gebäude im Ausgeviertel Lapa oder im Stadtzentrum, um dort bei Live-Musik den Abend gebührend ausklingen zu lassen.

Dauer: 4 Stunden, mit Abholung vom Hotel um 21:00 Uhr und Rückkehr um 01:00 Uhr;

Im Preis inbegriffen: Abholung vom und Rücktransport zum Hotel, Besuch einer informellen Samba-Party und Eintrittspreis für eine Samba-Bar mit Live-Musik;

Nicht inbegriffen: Speisen und Getränke



2. Rio de Janeiro - Urban Bike Tour

Heute Morgen beginnt die Urban Bike Tour in einem Fahrradgeschäft in Copacabana, wohin Sie ein Taxi nehmen können. Rio de Janeiro ist die perfekte Stadt für Fahrradtouren. Es gibt viele flache Stellen, es liegt am Meer und Rio ist ganzjährig mit schönem Wetter gesegnet. Eine Fahrradtour durch die Stadt ist deshalb auch eine der besten Möglichkeiten, das relaxte Lebenstempo der Cariocas kennen zu lernen, einen kurzen Schwatz mit den Einwohnern zu halten und das echte Stadtleben in Rio kennen zu lernen.

Beschreibung der Urban Bike Tour:

Die Stadttour ist eine 3-stündige Fahrradtour durch Rio de Janeiro und führt Sie in Begleitung eines englischsprachigen Guide, sowie anderer Touristen durch den südlichen Teil von Rio de Janeiro, das zwischen Bergen und Strand eingebettet liegt. Während Sie mit dem Fahrrad durch Rio fahren, kommen Sie nicht nur an berühmte Orte entlang, sondern Sie werden auch charakteristische und traditionelle Nachbarschaften besuchen. Die Tour beginnt am Strand von Copacabana, der Fleck, an dem die Cariocas, wie die lokale Bevölkerung genannt wird, einen gewichtigen Teil ihres sozialen Lebens verbringen. Von der Copacabana aus geht die Tour weiter zum Zuckerhut, damit man den beeindruckenden Umfang aus der Nähe betrachten kann. Auch wird an dem nahe gelegenen Roten Strand (Praia Vermelha) angehalten, eine kleine Oase der Ruhe. Nach dem Roten Strand geht die Fahrradtour weiter zu dem lebhaften Stadtteil Botafogo. Eine schöne Gelegenheit, aus der Nähe zu beobachten, wie das tägliche Leben in der chaotischen Millionenstadt aussieht. Der letzte Teil der Tour bringt uns zu dem imposanten Stadt See 'Lagoa', umgeben durch bewaldete Hügel und schicke Stadtteile.



3. Rio de Janeiro - Botanische Gärten

Botanische Gärten von Rio de Janeiro Dauer: ½ Tag, private Exkursion gegen Aufpreis verfügbar. Dieser Ausflug in Gesellschaft mit anderen Touristen führt Sie zu den meist beeindruckenden botanischen Gärten von Rio de Janeiro, dem 'Jardim Botânico do Rio de Janeiro'. Die botanischen Gärten wurden im 19. Jahrhundert angelegt und liegen mitten in Rio. Diese üppigen und großflächigen Gärten bilden eine Oase der Ruhe in der Mitte dieser Metropole und bieten eine unglaubliche Ansammlung von sowohl einheimischen, wie auch ausländischen Pflanzenarten, circa 6.200 Arten, wovon einige überproportional groß gewachsen sind. Zahllose farbenfrohe Vogelarten und Tamarins (verwandt mit Affen) gedeihen in diesem ökologischen Paradies.

Eine Wanderung durch den Park führt Sie entlang der wunderschönen Flora und einigen interessanten Sehenswürdigkeiten, sowie die antike Schießpulverfabrik und dem 'Solar da Imperatriz'. Hier befindet sich eine Schule für tropische Pflanzenkunde, die erste in Lateinamerika. Diese Exkursion endet in dem Stadtteil 'Sao Cristovão' mit dem Besuch der 'Quinta da Boa Vista' - Häuser, wo früher die königliche portugiesische Familie wohnte. Heute befindet sich dort das historische Nationalmuseum. Früher wurden diese Häuser auch aufgrund derer besonderen Architektur das 'Tropische Versailles' genannt.

Der Besuch diese Museums ist nicht inkludiert, kann aber auf Anfrage hinzu gebucht werden.

4. Brasilia - City Tour (Dauer 3 Stunden) Architekturführung Wohngebiete und Universität Brasilia

Heute steht eine City Tour in Brasilia auf dem Programm. Architekturführung Wohngebiete und Universität Brasilia, halbtags Besuch des Wohnquartiers SQS 308 und der Universität Brasilia

5. Cuiába - Tagesexkursion Nobres (Flussschnorcheln)

Heute werden Sie das wunderschöne Gebiet rund um Nobres entdecken. Es liegt circa 1,5 Fahrstunden von Cuiába entfernt, ein wahres Paradies für Ökotouristen, vergleichbar mit Bonito und dem südlichen Pantanal. Erleben Sie in Nobres den beeindruckenden Wasserfall 'Cachoeira da Serra Azul' und schnorcheln Sie anschließend im kristallklaren Wasser des Flusses 'Rio Salobra'. Danach werden Sie noch folgende magische Orte kennen lernen: Aquário Encantado und Lagoa Araras.

Die Ausrüstung, die zum Flussschnorcheln benötigt wird, ist inkludiert.

6. São Luis - Wanderekursion Historisches Zentrum

Der architektonisch besonders interessante Teil von São Luís umfasst mehr als 3.500 Gebäude, großteils aus dem 18. und 19. Jahrhundert. Die Villen, die die engen Straßen des Zentrums und die Praia Grande säumen, begeistern mit ihren Fassaden, die mit einer unvorstellbaren Vielfalt portugiesischer Fliesen in allen erdenklichen Farben und Formen dekoriert sind. Ungefähr tausend dieser historischen Bauwerke wurden restauriert. Besonders sehenswert sind das 1817 erbaute, neoklassizistische Arthur Azevedo-Theater und der Löwenpalast, der ursprünglich eine französische Festung

war und später von den Portugiesen in einen Palast verwandelt wurde. Auch der Tulhas-Markt im historischen Zentrum, wo man lokale Produkte kaufen kann, ist einen Besuch wert.