



**Erleben Sie Brasilien**  
mit ReiseSpezialist Brasilien

VZR  
Garant



Telefon +31 35 6284427

E-Mail [info@reisespezialistbrasilien.de](mailto:info@reisespezialistbrasilien.de)



## São Paulo Arrangement PDF

---

São Paulo ist die Hauptstadt des gleichnamigen Bundesstaates und größte Stadt Brasiliens. Die Stadt ist das wichtigste Wirtschafts-, Finanz- und Kulturzentrum sowie Verkehrsknotenpunkt des Landes. São Paulo ist der größte industrielle Ballungsraum in Lateinamerika. Im administrativen Stadtgebiet von São Paulo leben rund 12 Millionen Menschen.

Die Metropolregion Sao Paulo hat 21 Millionen Einwohner und ist damit eine der Städte der Erde, sowie die bevölkerungsreichste Stadt auf der Südhalbkugel. Insgesamt gesehen ist São Paulo – je nach zugrundeliegender Statistik – die fünft- oder sechstgrößte Metropolregion auf der Welt. Mit den Flughäfen Guarulhos und Congonhas ist sie zudem ein wichtiger Knotenpunkt des nationalen und internationalen Flugverkehrs. Während Ihrer Rundreise werden Sie unzweifelhaft dort umsteigen oder eine Zwischenlandung *haben*.

### **Buchungsprozedere:**

Haben Sie Interesse an diesem Baustein? Möchten Sie diesen separat buchen oder eventuell in eine Rundreise integrieren? Dann nehmen Sie einfach Kontakt mit uns auf und wir machen Ihnen ein persönliches Angebot.

### **Vorteile Reiseangebot:**

- **Kostenlos und unverbindlich:**

Ihr persönliches Reiseangebot stellen wir gratis und unverbindlich für Sie zusammen. Sie verpflichten sich zu nichts. Ihr Reiseangebot erhalten Sie in der Regel innerhalb von 2 Werktagen.

- **Flexibilität:**

Verkürzen oder verlängern: Sind Sie an der Reise in der vorgestellten Variante grundsätzlich interessiert, möchten diese Reise aber verkürzen oder verlängern, oder vielleicht mit einem anderen Ziel in Brasilien kombinieren? Kein Problem; wir berücksichtigen Ihre Wünsche bei Ihrem persönlichen Reiseangebot.

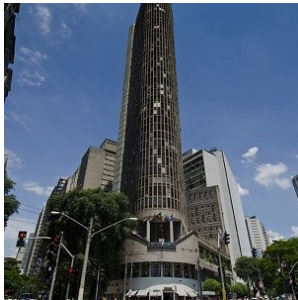
- **Die exakte Reisesumme wird berechnet unter Berücksichtigung** -der Anzahl, sowie der Zusammenstellung der Reisegruppe. Der mittlere Preis pro Person variiert, wenn Sie zum Beispiel alleine reisen, oder zu zweit, oder es sich um eine Familienreise mit 4 Personen handelt.

Reisecode: 174

ab **199,00 €** p.p.

3 Tage

- ✓ **ERLEBE SÃO PAULO**
- ✓ **ENORME STADT MIT VIEL KULTUR UND MÖGLICHKEITEN ZUM AUSGEHEN**



## Beschreibung

### Inklusive:

- **Unterkunft:**

In den selektierten Hotels ist ein Standardzimmer inkludiert. Aber in der Tat gibt es auch die Möglichkeit, zum Beispiel ein Upgrade für eine Suite, ein Luxus Zimmer, oder ein Familienzimmer zu bekommen. Es differiert von Hotel zu Hotel. Informieren Sie sich bei uns nach den Optionen.

- **Mahlzeiten:**

Das Frühstück ist inklusive, falls nicht anders beschrieben.

- **Transfers:**

Die Transfers vom Flughafen zum Hotel und zurück

- **Exkursionen:**

Die enthaltenen Exkursionen sind gesondert unter Exkursionen aufgeführt.

- **Reisebegleitung:**

Während der Reise bieten wir für jedes Ziel eine lokale Vertretung an, an die Sie sich wenden können - für Tipps, Unterstützung und optionale Exkursionen. So reisen Sie auf individueller Basis, aber jederzeit mit Unterstützung.

- **Sicherheiten:**

Reisespezialist Brasilien, kurz 'RSB' genannt, ist die deutsche 'BRS' (Brasilien Reis specialist), eine niederländische Reiseorganisation mit einem sehr ausgebreitetem Reiseangebot nach Brasilien. Reisespezialist Brasilien ist Mitglied der SGR (Reiseschutzbrief NL), DRV (Deutscher Reiseverband), der ANVR und dem Katastrophenschutzfonds. Hierdurch sind Sie sicher, dass RSB den strengsten Anforderungen genügt, die man von Reiseorganisationen erwarten kann. Die Stiftung Garantiefond Reisegelder 'Stichting Garantiefonds Reisgelden (SGR)', schützt vorausbezahlte Reisegelder von Reiseenden, die bei einem SGR-Mitglied eine Reise buchen. Alle Vereinbarungen bezüglich Reise- und Aufenthalt sind durch die SGR finanziell abgedeckt entsprechend der Garantieregelung der SGR ([www.sgr.nl](http://www.sgr.nl)).

**Nicht inkludiert:**

- **Flüge:**

Die Flüge nach und innerhalb von Brasilien werden durch verschiedene Airlines angeboten. Angesichtes der täglich unterschiedlichen Optionen bezüglich der Flüge nach und innerhalb von Brasilien suchen wir gemeinsam mit Ihnen unter Berücksichtigung der besten Tarife und der gewünschten Reisedauer nach den jeweils günstigsten Flugplänen. Diese Tarife ändern täglich, weshalb wir diese nicht in die Reisesumme auf dieser Seite mit aufgenommen haben.

Bei dieser Reise raten wir Ihnen, den Flughafen São Paulo zu avisieren, wo dieses Arrangement beginnt.

Gerne können Sie Kontakt mit uns aufnehmen, damit wir für Sie die günstigsten Flüge zu Ihrem gewünschten Reisedatum finden können.

- **Optionale Exkursionen**

optionale Exkursionen, die unter optionale Exkursionen beschrieben werden.

- **Beitrag Katastrophenschutzfonds - € 2,50 pro Buchung**

- **Buchungskosten: € 25,- pro Buchung**

**Reisesumme:**

- Die angegebene Reisesumme bei unseren Beispiel Rundreisen ist vom Grundsatz her ein guter Indikator. Jedoch kommt es vor, dass ein bestimmtes Hotel zu Ihrem gewünschten Reisedatum nicht verfügbar ist und sich durch ein alternatives Hotel der Preis etwas ändert. Während der Feiertage verlangen die Hotels auch üblicherweise höhere Preise. Informieren Sie sich bei uns nach den Mehrkosten.
- Alle Preise sind auf Grundlage der Teilnahme von 2 Personen kalkuliert. Falls mehr als 2 Personen an der Reise teilnehmen, fällt der Preis pro Person etwas, da die Kosten für die Transfers und die Exkursionen mit den anderen Reiseteilnehmern geteilt werden. Bei der Teilnahme von 1 Person steigt die Reisesumme, da bekanntermaßen alle Leistungen, wie Hotelzimmer, Transferkosten und Exkursionen preismäßig steigen. Erkundigen Sie sich bei uns nach den zusätzlichen Kosten.

## Reisedetails

---

### 1. São Paulo - Ankunft

Nach Ihrer Ankunft am Flughafen in São Paulo werden Sie willkommen geheißen und per privatem Transfer zu Ihrem Hotel in einer zentralen Lage in São Paulo gebracht. Der Rest des Tages steht zu Ihrer freien Verfügung.

- Wählen Sie zwischen Touristen- und Superior Klasse Hotels während Ihres Aufenthaltes in São Paulo

## 2. São Paulo - Freier Tag

Diesen Tag können Sie auf eigene Faust gestalten. Während Ihres Aufenthaltes in São Paulo können Sie die Stadt und die Umgebung kennen lernen. Aber selbstverständlich besteht die Möglichkeit, zusätzliche Exkursionen zu buchen. Schauen Sie sich die optionalen Exkursionen, die Sie buchen können, an.

## 3. São Paulo - Ende Arrangement

Heute endet Ihr Aufenthalt in São Paulo. Sie werden an Ihrem Hotel abgeholt und per privatem Transfer zum Flughafen gebracht. Anschließend ist der Flug zu Ihrem nächsten Ziel nach Wahl. Ende des Arrangements.

## Reiseziele

---

### 1. São Paulo

São Paulo ist die Hauptstadt des gleichnamigen Bundesstaates und größte Stadt Brasiliens. Die Stadt ist das wichtigste Wirtschafts-, Finanz- und Kulturzentrum sowie Verkehrsknotenpunkt des Landes. São Paulo ist der größte industrielle Ballungsraum in Lateinamerika. Im administrativen Stadtgebiet von São Paulo leben rund 12 Millionen Menschen. Die Metropolregion Grande São Paulo hat 21 Millionen Einwohner und ist damit eine der größten Städte der Erde sowie die bevölkerungsreichste Stadt auf der Südhalbkugel. Insgesamt gesehen ist São Paulo - je nach zugrundeliegender Statistik - die fünft- oder sechstgrößte Metropolregion auf der Welt.

Durch die Flughäfen Guarulhos und Congonhas ist São Paulo ein Knotenpunkt für den nationalen, wie auch internationalen Luftverkehr. Während einer Rundreise durch Brasilien werden Sie sehr wahrscheinlich hier einen Zwischenstopp haben.

Trotz seiner gigantischen Dimension befinden sich die wichtigsten Anziehungspunkte São Paulo's in einem kompakten Gebiet, dem alten Stadtzentrum, das bequem mit der Metro oder dem Bus zu erreichen ist. Die Stadt ist durch zahlreiche Einwanderer aus aller Welt multikulturell geprägt mit wesentlichen portugiesischen, italienischen, deutschen, libanesischen und japanischen Einflüssen. Die Einwohner der Stadt São Paulo heißen "paulistanos". Während mit "Paulista" eigentlich die Einwohner des Bundesstaats gemeint sind, verwendet man diesen Begriff auch häufig verallgemeinernd für die Bewohner der Metropole. An dem Platz 'Praça da Sé' finden Sie die gleichnamige Neo-gotische Kathedrale. Westlich liegt der vornehmste Platz der Stadt, der 'Praça da República'. Hier ist das alte Zentrum der Stadt mit vielen Büros, Geschäften und ihren ersten Wolkenkratzern. Einer dieser Wolkenkratzer ist der 42-stöckige Edifício Itália, einer der höchsten von São Paulo. In dem obersten Stockwerk können Sie sehen, was man unter einer Betonwüste versteht.

São Paulo ist eine echte Emigrantenstadt mit unter anderem großen japanischen (Stadtteil Liberdade) und italienischen (Stadtteil Bela Vista) Kolonien. All das führt zu einem kulturellen Mix und bringt dadurch einen phantastischen Vorteil mit sich. Sie können super gut in São Paulo ausgehen und auch sehr lecker essen. Egal, welchen musikalischen Stil, oder welche kulinarischen Genüsse Sie bevorzugen, São Paulo bietet alles an und zwar täglich 24 Stunden. In der Tat ist São Paulo besonders für Geschäftsleute ein sehr wichtiges Ziel.



## Hotels

### Touristenklasse Hotels

#### 1. São Paulo - Hotel 155

Hotel 155 ist ein bezahlbares Hotel und liegt im Stadtteil 'Consolação', die Metrostation 'Anhangabaú' ist gut zu Fuß zu erreichen. Auch ist das Stadtzentrum von São Paulo in unmittelbarer Nähe. Das Hotel verfügt über 76 komfortable Zimmer, alle mit TV, Gratis WiFi, Klimaanlage, Minibar, Safe und einem Schreibtisch ausgestattet. Auch befindet sich ein kleines Business - Center, sowie Säle für Feste und Seminare in dem Gebäude, wodurch sich dieses Hotel auch hervorragend für Geschäftsreisen eignet.



### Superior-Class Hotels

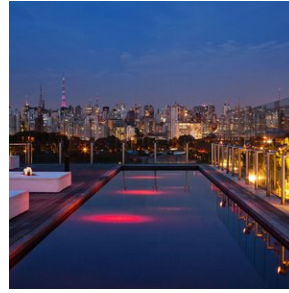
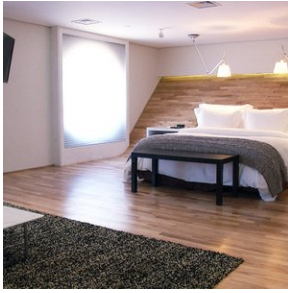
#### 1. São Paulo - Hotel Unique

Das 5-Sterne Hotel Unique ist in einem wunderschönen Gebäude etabliert, das einen spektakulären Ausblick auf São Paulo und den Park 'Ibirapuera' bietet. Das Hotel wurde durch den berühmten Architekt Ruy Otake entworfen und liegt in dem trendy Stadtteil Jardins. Oben auf dem Dach befindet sich ein Schwimmbad und das stilvolle Skye Restaurant & Bar. Gratis WiFi steht zudem zu Verfügung.

Neben der guten Aussicht sind die Zimmer mit modernen Möbeln, einer Badewanne, sowie luxuriösen Badartikeln ausgestattet. Auch verfügen alle über Klimaanlage, einen LCD TV mit Kabelsendern, einen DVD Player, einer MP3-Dock Station, einer Nespresso-Maschine und einer Minibar. Zudem gibt es in den Suiten eine großzügige Sitzecke.

In dem ´Skye Restaurant & Bar´ können Sie moderne Gerichte, Lounge Musik und die Aussicht auf die Stadt genießen. In der schön gestalteten Lobby Bar, die mit Designmöbeln eingerichtet ist, werden exotische Getränke serviert.

Das Hotel befindet sich in dem bei den Paulistas beliebten Stadtviertel ´Jardim Paulista´. Die Beliebtheit resultiert aus der Gastronomie, der Museen und Theater.



## Ausflüge

---

### optionale Ausflüge

#### 1. São Paulo - City Tour (Dauer 4 Stunden)

Diese halbtägige Führung ist gerade lang genug, um Ihnen einen ersten Eindruck über die unglaublichen Ausmaße der fünftgrößten Stadt der Welt zu verschaffen. Obwohl das Ranking der größten Städte der Welt sich ständig ändert und die ersten Plätze heiß umkämpft sind, geben offizielle Schätzungen für den Großraum der Metropole São Paulo eine Bevölkerung von unfassbaren 18 Millionen an. Wie bei einer Stadt dieser Größe kaum anders zu erwarten, ist São Paulo unglaublich vielseitig: Vom historischen Zentrum und Chinatown über das italienische Bela Vista-Viertel bis hin zum neuen Bankendistrikt - São Paulo ist ein Mosaik unterschiedlichster Vororte und Stadtviertel, ein Mikrokosmos, der mitunter den Eindruck erweckt, alle Kulturen der Welt auf der Fläche einer Stadt zu vereinen. Im Rahmen dieser Führung werden Sie wichtige Sehenswürdigkeiten wie das MASP-Kunstmuseum, den Ibirapuera-Park, die Praça da República, das Butantan-Institut und den Gouverneurspalast besuchen, um so einen ersten Eindruck von den vielen architektonischen und kulturellen Schätzen der Stadt zu bekommen.

Anmerkung: Eintrittspreise sind nicht inbegriffen. Dauer: 4 Stunden