



Erleben Sie Brasilien
mit ReiseSpezialist Brasilien

VZR
Garant



Telefon +31 35 6284427

E-Mail info@reisespezialistbrasilien.de



Reise-Angebot 9075 - Rundreise ‘Brasil Fantastico’ September 2020 PDF

Sie empfangen hiermit ein Reise Angebot für eine Reise nach Brasilien. Tatsächlich sind aber noch Änderungen des Reiseplans möglich. Schließlich soll es ja eine Reise nach Maß werden. Schauen Sie sich das Angebot in Ruhe an, wir freuen uns auf Ihre Reaktion.

Um Ihre Reise zu dem genannten Reisepreis garantieren zu können, ist es wichtig, die Reise schnellstmöglich festzulegen. Die in unserem Angebot ausgesuchten Unterkünfte zu den von uns zu Grunde gelegten Preise können wir erst auf Verfügbarkeit prüfen, sobald Sie verbindlich gebucht haben.

- Damit wir die Reise für Sie buchen können, brauchen wir folgende Angaben:
- Namen und Geburtsdaten der Reisenden, wie im Ausweis vermerkt
- Nummer des Ausweises
- Rechnungsadresse
- Mobiltelefonnummer, unter der die Reisenden während der Reise erreichbar sind
- Kontaktdaten von Familie oder Freunden, die nicht an der Reise teilnehmen

Diese Daten können Sie auf dem Anfrageformular dieses Angebotes eintragen. Wir respektieren die Privatsphäre der Besucher unserer Website und tragen die Verantwortung dafür, dass persönliche Daten unserer Besucher vertraulich behandelt werden. Ihre persönlichen Daten werden verschlüsselt über eine sichere HTTPS Verbindung zu uns übermittelt.

Wir freuen uns auf Ihre Rückmeldung

Herzliche Grüße im Namen des RSB Teams

Brigitte van Dijk

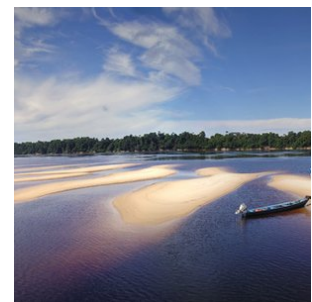
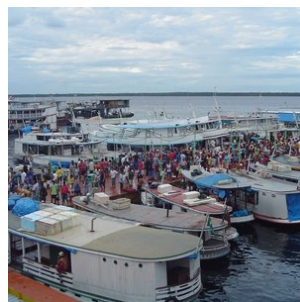
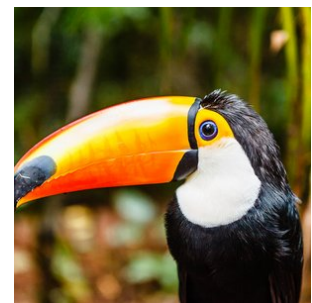
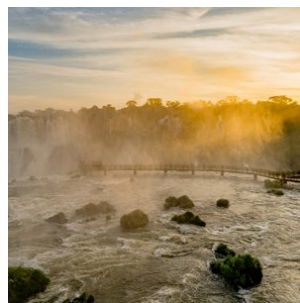
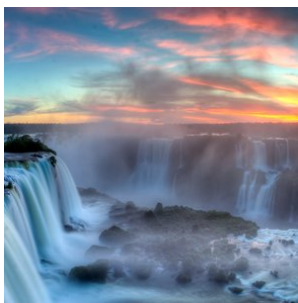
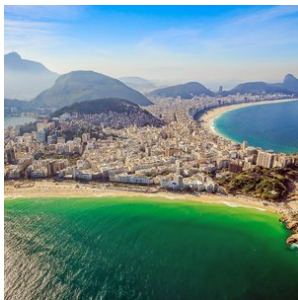
Reiseagentin

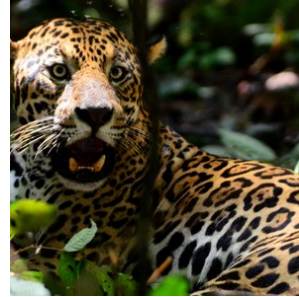
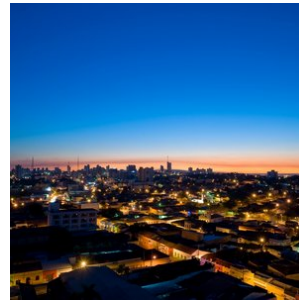
Reisecode:
MAAMCGBOPZFRIHD1T

3.465,00 € p.p.

18 Tage
3 Personen

- ✓ **RIO DE JANEIRO - MIT DEM CORCOVADO, DEM ZUCKERHUT UND DER BERÜHMTEN COPACABANA**
- ✓ **FOZ DO IGUAÇU MIT SEINEN GIGANTISCHEN WASSERFÄLLEN**
- ✓ **MANAUS UND ABENTEUER IM AMAZONASGEBIET**
- ✓ **NORD PANTANAL MIT SEINER UNGLAUBLICHEN TIER- UND PFLANZENWELT**





Beschreibung

Tag 01: 06-09-2020 (Flug nach Brasilien und 1. Tag Landarrangement)

Tag 17: 22-09-2020 (Ende Landarrangement und Rückflug nach Deutschland)

Tag 18: 23-09-2020 (Ankunft Deutschland)

- **Reisepreis:**

€ 3.465,-- pro Person auf Basis der Teilnahme von 3 Personen

bei Buchung bis zum 20-11-2019 gewähren wir einen Rabatt in Höhe von 110,-- € pro Person
(nur bei Zahlung per Überweisung)

- **An dieses Angebot halten wir uns bis zum 10-12-2019 gebunden**

Inklusive:

- **Flüge:**

schauen Sie bitte unter `Flugzeiten`

alle Flüge werden inklusive Aufgabegepäck (23 kg pro Person) gebucht

- **Unterkunft:**

schauen Sie bitte unter `Hotels`

In den Lodges im Amazonasgebiet und im Pantanal ist der Aufenthalt auf Basis der Vollpension und inklusive der täglich stattfindenden Ausflüge.

- **Mahlzeiten:**

schauen Sie bitte unter ´Hotels´

- **Transfers**

- **Exkursionen:**

Die enthaltenen Exkursionen sind gesondert unter Exkursionen aufgeführt.

- **Reisebegleitung:**

Während der Reise bieten wir für jedes Ziel eine lokale Vertretung an, an die Sie sich wenden können - für Tipps, Unterstützung und optionale Exkursionen. So reisen Sie auf individueller Basis, aber jederzeit mit Unterstützung.

- **Sicherheiten:**

Reisespezialist Brasilien, kurz ´RSB´ genannt, ist die deutsche ´BRS´ (Brazilië Reis specialist), eine niederländische Reiseorganisation mit einem sehr ausgebreitetem Reiseangebot nach Brasilien. Reisespezialist Brasilien ist Mitglied der SGR (Reiseschutzbrief NL), DRV (Deutscher Reiseverband), der ANVR und dem Katastrophenschutzfonds. Hierdurch sind Sie sicher, dass RSB den strengsten Anforderungen genügt, die man von Reiseorganisationen erwarten kann. Die Stiftung Garantiefond Reisegelder ´Stichting Garantiefonds Reisgelden (SGR)`, schützt vorausbezahlte Reisegelder von Reisenden, die bei einem SGR-Mitglied eine Reise buchen. Alle Vereinbarungen bezüglich Reise- und Aufenthalt sind durch die SGR finanziell abgedeckt entsprechend der Garantieregelung der SGR (www.sgr.nl).

Hinweis:

- Änderungen vorbehalten. Maßgeblich ist die Reisebestätigung. Es gelten die Allgemeinen Geschäftsbedingungen des Reiseveranstalters.

Nicht inkludiert:

- **Beitrag Katastrophenschutzfonds - € 2,50 pro Buchung**
- **Buchungsgebühren: € 25,- pro Buchung**
- **Eintritt in den Foz do Iguacu Nationalpark - hier beträgt der Eintrittspreis ca. 27 USD auf der brasilianischen und ca. 50 USD auf der argentinischen Seite des Nationalparks.**

Reisedetails

1. Rio de Janeiro - Ankunft

Nach Ankunft in Rio de Janeiro werden Sie am Flughafen willkommen geheißen und per privatem Transfer zu Ihrem Hotel in Rio de Janeiro gebracht. Der Rest des Tages steht zu Ihrer freien Verfügung.

- Wählen Sie zwischen Standard-, Mittel- und Superior Klasse Hotels während Ihres Aufenthaltes in Rio de Janeiro

2. Rio de Janeiro - Freier Tag

Diesen Tag können Sie nach Ihren eigenen Wünschen gestalten. Entspannen Sie an den wunderschönen Stränden wie Copacabana oder Ipanema, erkunden Sie die lebendigen Viertel wie das künstlerische Santa Teresa oder genießen Sie einen Spaziergang im botanischen Garten Jardim Botânico. Probieren Sie die reichen Aromen der brasilianischen Küche in lokalen

Restaurants und genießen Sie die einzigartige Atmosphäre, die Rio zu bieten hat.

3. Rio de Janeiro - Freier Tag

Diesen Tag können Sie nach Ihren eigenen Wünschen gestalten. Entspannen Sie an den wunderschönen Stränden wie Copacabana oder Ipanema, erkunden Sie die lebendigen Viertel wie das künstlerische Santa Teresa oder genießen Sie einen Spaziergang im botanischen Garten Jardim Botânico. Probieren Sie die reichen Aromen der brasilianischen Küche in lokalen Restaurants und genießen Sie die einzigartige Atmosphäre, die Rio zu bieten hat.

4. Rio de Janeiro - Corcovado Exkursion

Heute steht ein Ausflug zum Corcovado auf dem Programm. In Gesellschaft mit anderen Touristen (Dauer ca. 4 Stunden) führt diese Exkursion in Begleitung eines englischsprachigen Guide auf den 710 m hohen Corcovado zu der Christusstatue. Dieser Ausflug ist auch auf privater Basis mit deutschsprachigen Guides buchbar. Informieren Sie sich bei uns nach dem Zuschlag.

5. Rio de Janeiro - Urban bike Tour

Heute Morgen steht die Urban bike Tour auf dem Programm, in Gesellschaft mit anderen Touristen und in Begleitung englischsprachiger Guides. Die Tour beginnt morgens um 09:00 im Fahrradgeschäft in Copacabana, wohin Sie mit dem Taxi gelangen können. Rio de Janeiro ist die perfekte Stadt für Fahrradtouren. Es gibt viele flache Stellen, es liegt am Meer und Rio ist ganzjährig mit schönem Wetter gesegnet. Eine Fahrradtour durch die Stadt ist deshalb auch eine der besten Möglichkeiten, das relaxte Lebenstempo der Cariocas kennen zu lernen, einen kurzen Schwatz mit den Einwohnern zu halten und das echte Stadtleben in Rio kennen zu lernen. Die Stadttour ist eine 3-stündige Fahrradtour durch Rio de Janeiro und führt Sie in Begleitung eines englischsprachigen Guide, sowie anderer Touristen durch den südlichen Teil von Rio de Janeiro, das zwischen Bergen und Strand eingebettet liegt. Während Sie mit dem Fahrrad durch Rio fahren, kommen Sie nicht nur an berühmten Orten entlang, sondern Sie werden auch charakteristische und traditionelle Nachbarschaften besuchen. Die Tour beginnt am Strand von Copacabana, der Fleck, an dem die Cariocas, wie die lokale Bevölkerung genannt wird, einen gewichtigen Teil ihres sozialen Lebens verbringen. Von der Copacabana aus geht die Tour weiter zum Zuckerhut, damit man den beeindruckenden Umfang aus der Nähe betrachten kann. Auch wird an dem nahe gelegenen Roten Strand (Praia Vermelha) angehalten, eine kleine Oase der Ruhe. Nach dem Roten Strand geht die Fahrradtour weiter zu dem lebhaften Stadtteil Botafogo. Eine schöne Gelegenheit, aus der Nähe zu beobachten, wie das tägliche Leben in der chaotischen Millionenstadt aussieht. Der letzte Teil der Tour bringt uns zu dem imposanten Stadt See 'Lagoa', umgeben durch bewaldete Hügel und schicke Stadtteile.



6. Rio de Janeiro - Foz do Iguaçu

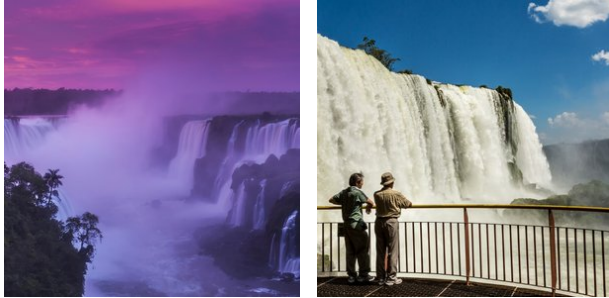
Heute endet das Arrangement in Rio de Janeiro. Sie werden an Ihrem Hotel abgeholt und per privatem Transfer zum Flughafen gebracht. Anschließend fliegen Sie nach Foz do Iguacu, wo Sie am Flughafen willkommen geheißen und zu Ihrem

Hotel gebracht werden.

- Wählen Sie zwischen Standard-, Mittel- und Superior Klasse Hotels während Ihres Aufenthaltes in Foz do Iguacu

7. Foz do Iguacu - Exkursion brasilianische Seite Wasserfälle

Heute ist eine 3 stündige, private Exkursion zu der brasilianischen Seite der Wasserfälle von Foz do Iguacu geplant. Sie werden an Ihrem Hotel abgeholt und nach der Exkursion auch wieder dort abgesetzt.



8. Foz do Iguacu - Exkursion argentinische Seite der Wasserfälle

Heute ist eine 4- stündige, private Exkursion zu der argentinischen Seite der Wasserfälle von Foz do Iguacu geplant. Sie werden an Ihrem Hotel abgeholt und nach der Exkursion auch wieder dort abgesetzt.

Während dieser Tour an der argentinischen Seite der Wasserfälle besteht auch die Möglichkeit, eine fantastische Dschungel- und Bootsexkursion zu den Wasserfällen zu buchen, die Gran Aventura Boots Tour.

9. Foz do Iguacu - Manaus

Heute endet das Arrangement in Foz do Iguacu. Sie werden an Ihrem Hotel abgeholt und per privatem Transfer zum Flughafen gebracht. Von dort aus startet der inländische Flug nach Manaus. Nach Ihrer Ankunft dort werden Sie willkommen geheißen und per privatem Transfer zu Ihrem Hotel gebracht. Der Rest des Tages steht zu Ihrer freien Verfügung.

- Wählen Sie zwischen Standard- und Superior Klasse Hotels während Ihres Aufenthaltes in Manaus

10. Amazonas Regenwald - Amazon Turtle Lodge (Start Arrangement)

1. Tag - Abholung am Hotel um 07:30 Uhr, von dort aus geht es per Transfer zum Hafen Ceasa (20 Minuten). Nehmen Sie ein Schnellboot zum Dorf Careiro da Varzea (30 Minuten). An diesem Punkt kommen wir an den 'Meetings of the waters' vorbei, wo sich der Negro und der Solimões River treffen (Zusammenkunft der Gewässer). Hier wird der Amazonas gebildet, der aus diesem Bereich in Richtung Atlantik fließt. Nach einem Stopp am Obstmarkt nehmen Sie einen Bus oder einen Lieferwagen über die Autobahn Manaus-Porto Velho (40 Minuten BR319) zum Araça-Fluss. Mit dem Boot passieren wir viele Seen und Bäche. Bestimmt ergibt sich auch die Gelegenheit Wasserlilien mit ihren riesigen Blättern und das Dorf und die Gemeinden der Nativea zu sehen. Ideal für alle Arten von Wildbeobachtungen wie Vögel, Alligatoren, Fische, Schlangen und Affen. Während dieser Reise zur Lodge können Sie jederzeit von einer Kreatur überrascht werden.

Ankunft in der Amazon Turtle Lodge ist gegen 12:00 Uhr. Zum Mittagessen werden Süßwasserfisch, Rindfleisch (Fleisch), Hühnchen, Salate und exotische Früchte aus dem Amazonas serviert (Buffet). Während dieser Reise können Sie viele Tiere

wie Affen, Faultiere, Leguane, Spinnen und eine Vielzahl von Vögeln beobachten. Das Abendessen wird um 19:30 Uhr im Restaurant der Amazon Turtle Lodge mit Süßwasserfisch, Beef (Fleisch), Hühnchen, Salaten und exotischen Früchten des Amazonas (Buffet) serviert.

11. Amazonas Regenwald - Amazon Turtle Lodge (Tag 2 Arrangement)

Englische Beschreibung:

2. Tag - Um 05:30 Uhr machen wir eine frühe Sonnenaufgangs- und Vogelbeobachtungstour. Danach kehren wir zum Frühstück in die Lodge zurück.

Um 08:30 Uhr unternehmen wir eine Dschungelwanderung, bei der Sie mit unseren erfahrenen Guides ein wenig über das Überleben lernen. Er zeigt Techniken, wie man Reben als Seil benutzt, wie man auf Bäume klettert, wie man Wasser findet und wie man Jagdmöglichkeiten findet. Natürlich lernen Sie etwas über unsere Fauna und Artenvielfalt.

Um 12:00 Uhr mittags, nach dem Mittagessen, rudern wir mit dem Kanu, um mehr Vögel und Tiere wie Faultiere und Affen zu beobachten. Danach kehren wir um 19:30 Uhr zum Abendessen in die Lodge zurück. Nach dem Abendessen haben Sie Gelegenheit, den schönen Mondschein zu sehen und die Geräusche der im Dschungel lebenden Wesen zu lauschen.

12. Amazonas Regenwald - Amazon Turtle Lodge (Tag 3 Arrangement)

3. Tag - Um 08:00 Uhr besuchen wir ein Caboclo-Haus, um etwas über ihre Bräuche und Kultur zu erfahren. Wir besuchen Gummi- und Maniokplantagen und andere. Dies ist eine großartige Gelegenheit, um die örtlichen Bräuche zu fotografieren und wir können im Dschungel Früchte, Paranüsse, Kräuter, Gemüse und Gewürze sammeln.

Schauen Sie sich an, wie sie mit all diesen Waren ihr Essen zubereiten und probieren Sie etwas von diesem exotischen Produkt. Um 12:00 Uhr Mittagessen in der Lodge und Sie haben die Gelegenheit, einige der Dinge zu erleben, die Sie in den örtlichen Häusern gesehen haben (Obst, Gemüse, Gewürze, Kräuter).

Am Nachmittag gehen wir Piranha-Fischen und hoffentlich fangen wir viele Piranhas.

Abendessen um 19:30 Uhr mit nächster Kanutour zur nächtlichen Tierbeobachtung und Alligator-Beobachtung mit Taschenlampen,

Der erfahrene Guide fängt es mit seinen Bärenhänden (dies sollten Sie sich nicht selbst versuchen). Sie haben die Möglichkeit, Fotos zu machen und den Aligator zu halten, wenn Sie möchten.

13. Amazonas Regenwald - Cuiabá

Heute endet das Amazonas Dschungel Arrangement. Nach dem Frühstück werden Sie per Transfer zurück nach Manaus gebracht und dort am Flughafen abgesetzt. Anschließend ist der inländische Flug nach Cuiabá. Nach Ankunft in Cuiabá werden Sie willkommen geheißen und per privatem Transfer zu Ihrem Hotel in Cuiabá gebracht.

- Wählen Sie zwischen Touristen- und Superior Klasse Hotels während Ihres Aufenthaltes in Cuiabá

14. Cuiaba - Pousada Estancia Vitoria (Start 5-tägiges Arrangement)

Heute werden Sie an Ihrem Hotel oder am Flughafen in Cuiaba abgeholt und per Transfer in Gesellschaft anderer Touristen zum Pantanal gebracht (etwa 100 km). Anschließend geht es weiter auf der bekannten Transpantaneira zur Pousada

Estancia Vitoria (38 km). Auf diesem Teilstück der Transpantaneira können Sie mit etwas Glück vielen Tieren begegnen wie z.B. Kaimanen, Capivaras, Störchen usw. Nach der Ankunft in der Lodge wird das Mittagessen serviert. Kurze Ruhepause. Am späten Nachmittag unternehmen Sie eine Wanderung zu Fuß. Abendessen in der Lodge.

15. Pantanal - UeSo lodge Pantanal - Estancia Vitoria (Tag 2, 4-tägiges Arrangement)

Vor dem Frühstück steht eine Frühpirschtour auf dem Programm, mit etwas Glück können Sie nachtaktive Tiere und Vögel beobachten. Nach dem Frühstück unternehmen Sie eine Reittour (auch für Personen ohne Reiterfahrung geeignet!). Mittagessen in der Lodge. Am Nachmittag wird eine Kanutour auf dem nahe gelegenen Rio Nova oder Rio Claro durchgeführt. Vielleicht sehen Sie hier eine Familie von Riesenottern und viele Vögel. Abendessen in der Lodge. Auf Wunsch wird nach dem Abendessen eine Nachtsafari zum Aufspüren von nachtaktiven Tieren durchgeführt.

16. Pantanal - UeSo lodge Pantanal - Estancia Vitoria (Tag 3, 4-tägiges Arrangement)

Nach dem Frühstück wird eine Reittour durchgeführt (auch für Personen ohne Reiterfahrung geeignet!). Sie reiten durch die herrliche Pantanallandschaft und werden sicher einigen Tieren begegnen. Nach dem Mittagessen Erholung am Pool, Zeit zur freien Verfügung. Am späten Nachmittag geht es mit dem Auto auf die Transpantaneira, um einigen Säugetieren und Vögeln wie Capivaras, Tuiuius (Jabirus), Jacares (Kaimane) zu begegnen, die Reiseleiter werden auch versuchen, für Sie einen Ameisenbären oder einen Tapir aufzuspüren. Rückkehr zur Lodge und Abendessen.

17. Nördliches Pantanal - Rio de Janeiro (Airport Hotel)

Heute endet Ihr Aufenthalt im nördlichen Pantanal. Sie werden von der Lodge aus zum Flughafen von Cuiaba gebracht, von wo aus Sie nach Rio de Janeiro fliegen. Dort angekommen, nehmen Sie den Shuttle Bus Ihres Airport Hotels und fahren zu Ihrem Airport Hotel.

18. Rio de Janeiro (Airport Hotel) - Rückreise

Heute endet Ihr Aufenthalt in Brasilien. Sie fahren mit dem Shuttle Bus des Airport Hotels zum Flughafen von Rio de Janeiro, um von dort aus Ihre Rückreise anzutreten.

Flugzeiten

Datum:	Von:	Nach:	Ab:	An:	Stops:	Airline:
06/09/2020	Berlin	Rio de Janeiro	Morgens	am frühen Abend	1	KLM
11/09/2020	Rio de Janeiro	Foz do Iguaçu	Morgens	Vormittags	0	
14/09/2020	Foz do Iguaçu	Manaus	am frühen Abend	Nachts	1	
18/09/2020	Manaus	Cuiabá	Nachmittags	Abends	1	
22/09/2020	Cuiabá	Rio de Janeiro	Nachmittags	Abends	1	
23/09/2020	Rio de Janeiro	Berlin	Abends	Nachmittags am 24-9-2020	1	KLM

Reiseziele

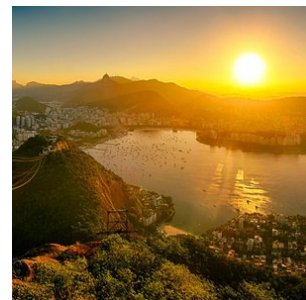
1. Rio de Janeiro

Rio de Janeiro wird auch 'a cidade Maravilhosa' genannt, eine wunderschöne Stadt. Ohne Zweifel muss Rio in den Reihen "schönste Städte der Welt" aufgenommen werden. Die Stadt ist eine atemberaubende Kombination von urwüchsigen grünen Bergen, Sandstränden und dem immensen Blau des Atlantischen Ozeans.

Weltbekannte touristische Attraktionen wie der 'Pão de Açúcar' (Zuckerberg), der Corcovado mit dem ikonischen Christusbild und besonders die Strände der Copacabana und Ipanema tragen zur Schönheit der Stadt bei. Rio atmet Energie und Rhythmus und die lokale Bevölkerung, die 'Cariocas', sind für ihre ansteckende Fröhlichkeit bekannt. Niemand kann besser ein Fest organisieren! Probieren Sie es selbst im Ausgeviertel 'Lapa' mit vielen Gelegenheiten zum Tanz und den geselligen Bars.

Sonntags ist der Boulevard in Rio für Autos gesperrt. Ein Erlebnis, dann über die kilometerlange Promenade Fahrrad zu fahren, zu skaten oder zu spazieren. Eine der schönsten, aber weniger bekannten Aussichten auf Rio bietet der 'Vista Chinesa'. Von dem Regenwald aus, den 'Floresta de Tijuca', mitten in der Stadt gelegen, schauen Sie über diese unvergleichliche Metropole.

Wo anders in der Welt können Sie das berühmteste Karnevalsfest mitmachen, an den riesigen Stränden relaxen, bis in die Frühe ausgehen oder nur einfach die spektakulären Aussichten genießen? Rio ist für jedwede Brasilienreise der perfekte Startpunkt. Falls Sie nicht so viel fliegen möchten, sind auch in der direkten Umgebung diverse Plätze zu erreichen, sowie die prächtige Halbinsel Buzios, die historische Küstenstadt Paraty oder die urwüchsige, tropische Insel Ilha Grande.



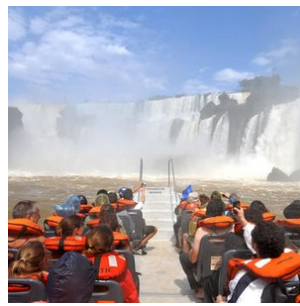
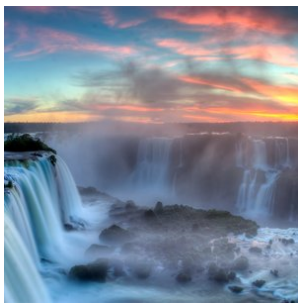
2. Foz do Iguaçu

Dies ist zweifellos eines der spektakulärsten Anziehungspunkte Brasiliens. Nicht weniger als 275 Wasserfälle befinden sich in einem Gebiet von 2,7 km und bilden den mächtigen 'Foz do Iguaçu'. In dessen Herz hören, sehen und fühlen Sie den 'Devil's Throat', wo 14 verschiedene Wasserfälle mit einem gewaltigen, beeindruckendem Geräusch aufeinandertreffen.

Der Besucher kann auf verschiedene Arten dieses Spektakel genießen: er kann über verschiedene Laufbrücken, die einen den Wasserfällen ganz nahe bringen, per Boot, oder die aufregendste Erfahrung, per Helikopter, die Wasserfälle erleben. Ebenso befindet sich dort das Dreiländereck, in Foz do Iguaçu treffen Argentinien, Paraguay und Brasilien aufeinander.

Der grenzüberschreitende Nationalpark von Foz do Iguaçu wurde gegründet, um das wertvolle Ökosystem zu schützen. Hier können Sie einen echten Regenwald mit mehr als 400 Vogelarten, zig-fachen Säugetierarten, Reptilien und mehr als 2000 Pflanzensorten, besuchen. Wenn Sie nach Foz do Iguaçu reisen, haben Sie verschiedene Unterkunftsmöglichkeiten.

Möchten Sie nahe bei den Wasserfällen und in einer exklusiven Umgebung bleiben? Dann können Sie im Hotel das Cataratas übernachten. Möchten Sie die nächtlichen Geräusche des nahe gelegenen Dschungels erleben? Dann ist die Yacutinga Lodge eine sehr gute Option. Die Stadt Foz do Iguaçu selbst hat eine Vielzahl Hotels in diversen Komfortklassen im Angebot. Die beste Zeit, die Wasserfälle zu bewundern, ist während des brasilianischen Sommers (Dezember bis Februar), wegen des enormen Wasservolumens und der geringen Regenfälle.



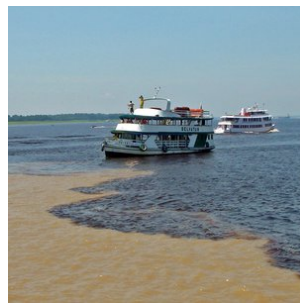
3. Manaus

Durch den mächtigen Amazonas, eine einzigartige Flusslandschaft, die es kein zweites Mal gibt, fließt ein Fünftel der Süßwassermenge der gesamten Erde. Im Herzen des Amazonasgebietes strömt der dunklere ´Rio Negro´ und der hellere ´Rio Solimões´ in einem spektakulären Schauspiel, welches als ´Encontro das Aguas´, die Begegnung des Wassers, bekannt ist.

Hier, mitten im Dschungel ist eine Metropole mit nahezu 2 Millionen Einwohnern entstanden, das unvergleichliche Manaus. Der Handel mit Gummi im späten 19. Jahrhundert brachte der Stadt goldene Zeiten und ist jetzt der Knotenpunkt der wachsenden Ökonomie des Amazonasgebietes.

Manaus ist eine moderne Stadt mit allen kulturellen Einflüssen, die Sie sich vorstellen können. Aus dem glorreichen 19. Jahrhundert existieren noch eine Anzahl von Schmuckstücken, die man nicht missen möchte, sowie das Theater ´Teatro Amazonas´ gebaut im italienischen Renaissancestil, der Markt ´Mercado Alfredo Lisboa´, welches von Eiffel nach dem Vorbild der Les Halles in Paris entworfen wurde, und das ´Palacio Rio Negro´, wo derzeit der Gouverneur von Manaus wohnt.

Die Hauptstadt des Amazonas ist gegenwärtig das Zugangstor für den Tourismus des Regenwaldes im Amazonasgebiet. Von hieraus können Sie für mehrtägige Aufenthalte auf Vollpensionsbasis, inklusive täglichen Exkursionen zu vielen diversen Lodges, reisen. Es gibt Lodges in diversen Kategorien, sowohl in der Nähe von Manaus, als auch tiefer im Regenwald. Mehrtägige Bootstouren mit typischen Amazonas-Clipper-Booten sind ebenso gute Alternativen den Amazonas-Regenwald zu erleben.



4. Amazonas

Das Amazonasgebiet, mit seinen üppigen tropischen Regenwäldern und einer unvergleichlichen Biodiversität, ist eines der beeindruckendsten Naturgebiete der Welt. Das immense Regenwaldgebiet ist so groß, dass die Niederlande etwa 100-mal hineinpassen würden. Als Tor zu diesem grünen Paradies dient die Stadt Manaus, ein pulsierendes Stadtzentrum mit einem internationalen Flughafen, ideal für abenteuerlustige Reisende, die die Magie des Amazonas entdecken möchten.

Entdecken Sie den Amazonas: Ein Abenteuer aus Kontrast und Vielfalt

In der Umgebung von Manaus bieten zahlreiche Lodges den Besuchern die Möglichkeit, sich vollständig in die Düfte, Farben und Geräusche des Dschungels einzutauchen. Zweifellos ist dies einer der Höhepunkte einer Reise durch Brasilien. Lernen Sie die charmanten rosa Flussdelfine, den „Boto“, kennen, treffen Sie die freundlichen und gastfreundlichen lokalen Gemeinschaften und bewundern Sie die einzigartige Flora und Fauna, die nirgendwo anders auf der Welt zu finden ist.

Das Amazonasgebiet ist nicht uniform; es besteht aus verschiedenen Biomen, jedes mit einem eigenen Charakter. Der Varzea-Wald rund um den Rio Negro wird beispielsweise in der Regenzeit von Flüssen überflutet und trocknet in der Trockenzeit teilweise aus. Hier entdecken Sie eine einzigartige Dynamik in Flora und Fauna, die vollständig von den Gezeiten des Flusses abhängt.

Im Gegensatz dazu stehen die Amazonas-Hochländer, wie die Region um Presidente Figueiredo, die eine feste und stabile Umgebung bieten. Diese Hochländer sind gekennzeichnet durch riesige Bäume, die bis zu 80 Meter hoch werden, üppige Wasserfälle und ein Ökosystem, das nicht von saisonalen Überschwemmungen abhängig ist. Presidente Figueiredo, nur 107 Kilometer von Manaus entfernt, ist als das „Land der Wasserfälle“ bekannt und bietet den Besuchern spektakuläre Naturwunder wie den Cachoeira de Iracema und den Cachoeira do Santuário. Hier können Sie in natürlichen Becken schwimmen, abenteuerliche Wanderungen unternehmen und die unberührte Schönheit des Regenwaldes erkunden.

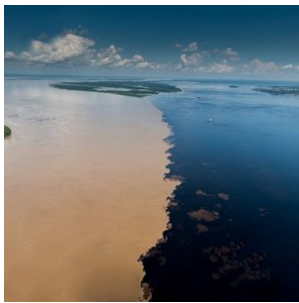
Eine Kombinationsreise für das vollständige Amazonas-Erlebnis

Für ein vollständiges Amazonas-Erlebnis wird eine Kombinationsreise zwischen den Hochländern und dem Varzea-Gebiet dringend empfohlen. Verbringen Sie beispielsweise 3 Nächte in einer Lodge in der Nähe von Presidente Figueiredo, um die Wasserfälle und den Hochlandregenwald zu genießen, und anschließend 3 Nächte in einer Lodge im Varzea-Gebiet, um den einzigartigen Überschwemmungsjungle zu erleben. Diese Kombination bietet eine tiefgehende Einführung in die vielen Gesichter des Amazonasgebietes und zeigt, warum der Regenwald weltweit zu den faszinierendsten Naturgebieten gehört.

Amazonas-Kreuzfahrten: Eine luxuriöse Alternative

Liebhaber von Kreuzfahrten können den Amazonas vom Wasser aus entdecken. Wöchentlich starten Kreuzfahrten von Manaus aus, von luxuriösen Schiffen wie der Grand Amazon Cruise bis hin zu intimeren Amazonas-Flussbooten. Diese Kreuzfahrten bieten eine einzigartige Möglichkeit, die ausgedehnten Flüsse und verborgenen Seitenarme des Amazonas in vollem Komfort zu erkunden.

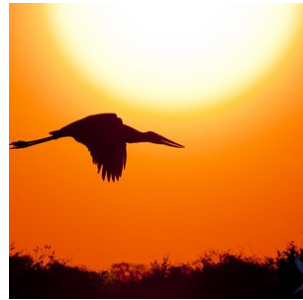
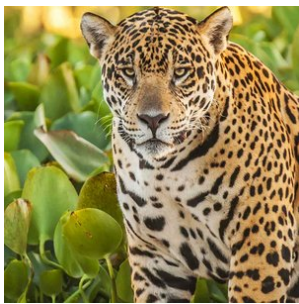
Mit einer solchen Vielfalt an Landschaften, Aktivitäten und Erlebnissen bietet das Amazonasgebiet ein Abenteuer, das sowohl unvergesslich als auch unersetzlich ist. Dies ist ein Ziel, das jeder Naturliebhaber mindestens einmal in seinem Leben erleben sollte.



5. Pantanal-Nord

Die gigantische Tiefebene, die während der Regensaison (Dezember bis März) größtenteils überflutet wird, bildet das größte Feuchtgebiet der Welt. Mit einer beeindruckenden Oberfläche von ca. 150.000 Quadratkilometern sind die Feuchtgebiete des Pantanals mehr als 3 mal so groß wie die Niederlande. Ein einzigartiges Gebiet mit wunderschöner Vegetation und unzähligen Flüssen und Seen. Es ist die beste Gegend von Brasilien, um die ganz besondere Tierwelt zu bewundern, so wie den seltenen und eleganten Jaguar, wilde Papageien, Ameisenbären, Wildschweine, Capybaras, schwarze Kaimane und mehr als 600 verschiedene Vogelarten, sowie zum Beispiel den Jabiru. Eine Safari zu dieser besonderen Wildnis ist eine einzigartige Erfahrung und eine unvergleichbare Gelegenheit, seltene Tiere zu beobachten und in der Natur zu fotografieren.

Zweifelloos ist der Besuch des Pantanals der Höhepunkt jeder Reise. Das Gebiet verfügt über diverse Lodges in verschiedenen Kategorien meistens auch auf Basis von Vollpension und inklusive täglicher Exkursionen. Cuiaba bildet das Entré zum nördlichen Pantanal. **Das südliche Pantanal ist von Campo Grande aus besser zu erreichen.** Der Unterschied zum nördlichen Pantanal besteht darin, dass Sie den südlichen Teil besser mit Bonito, der Hauptstadt des brasilianischen Ökotourismus kombinieren können.



Hotels

Touristenklasse Hotels

1. Rio de Janeiro - Augusto's Copacabana Hotel

Zimmertyp: **Suite**

Verpflegungsart: **Frühstück inbegriffen**

Anzahl Nächte: **5**

Anzahl Zimmer: **1**

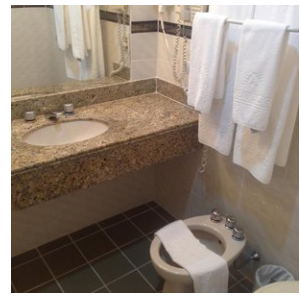
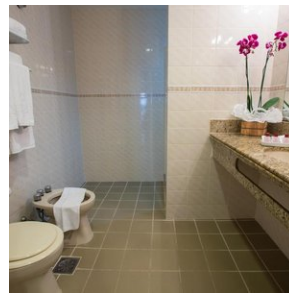
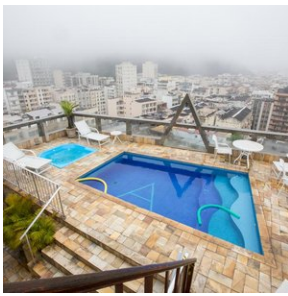
Upgrade Option: --> **Villa Laurinda 18,-- € pro Person für 5 Nächte**

Das Augusto's Copacabana Hotel liegt 2 Häuserblocks vom Strand von Copacabana und 8 km vom Flughafen Rio de Janeiro-Santos Dumont entfernt und bietet einen Panoramapool auf dem Dach mit einer Sonnenterrasse und einen Fitnessraum.

Profitieren Sie von der zentralen Lage des Augusto's Copacabana Hotel. Besuchen Sie die beeindruckende Christusstatue Cristo Redentor, unternehmen Sie einen Spaziergang durch die Botanischen Gärten oder erledigen Sie Ihre Einkäufe im Einkaufszentrum Rio Sul, alles nicht weiter als 3 km vom Hotel entfernt.

Die klassisch gestalteten und möblierten, geräumigen Suiten im Augusto's Hotel sind klimatisiert und verfügen über Kabel-TV und eine Minibar.

Das Hotel bietet jeden Morgen ein Frühstück mit Croissants, Kuchen und Obst der Saison. Das internationale Restaurant und die Bar serviert köstliche Cocktails. Zimmerservice steht Ihnen von 06:30 bis 23:00 Uhr zur Verfügung.



2. Rio de Janeiro - Pousada Villa Laurinda

Zimmertyp: **Deluxe 3-Bett Zimmer**

Verpflegungsart: **Frühstück inbegriffen**

Anzahl Nächte: **5**

Anzahl Zimmer: **1**

Upgrade Option: **18,- € pro Person**

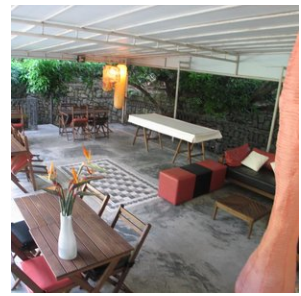
Englische beschreibung:

In the midst of a 2,000 m² garden, stands the imposing 1888 mansion with its original preserved architecture and two annexes of contemporary, all generously disposed in a tropical garden with old fruit trees, a beautiful swimming pool, a self-service mini-bar kiosk and a steam sauna. The silence is evidenced by the constant presence of birds in deep silence, on an almost traffic-free street, although located in the middle of Santa Teresa, central and touristic region of Rio de Janeiro, close to some of the best bars and restaurants in town.

The place is often described as an oasis of peace, a stimulus to artistic creation, reflection and the exchange of ideas. thinking about that, the artists Mauricio Dias and Walter Riedweg gradually developed a place of lodging that seems to be designed for professionals and lovers of the arts, well-being and culture. There are many artists, curators, writers, producers and philosophers who stay with us.

They offer air-conditioned suites and rooms with fans, all with high ceilings with large windows to the gardens, with comfortable beds for a great sleep and a fine breakfast that offers fresh fruit, freshly made cake and juices, organic products in abundance, served on a covered terrace in the garden, overlooking the pool. The accommodation also includes free and fast wi-fi in all corners, a living room and outdoor areas exclusive for guests.

Two managers alternate at the reception between 8am and 4pm daily. Together, they speak Portuguese, Spanish, English, French and German, and they are able to accompany with creativity and differentiated information the visit of professionals and tourists.



3. Foz do Iguaçu - Tarobá Hotel

Zimmertyp: **Superior 3-Bett Zimmer**

Verpflegungsart: **Frühstück inbegriffen**

Anzahl Nächte: **3**

Anzahl Zimmer: **1**

Dieses moderne Designerhotel im Stadtzentrum von Foz do Iguaçu bietet klimatisierte Unterkünfte mit Kabelfernsehen und Zimmerservice. Die Touristenattraktionen der Stadt sind vom Hotel aus per Bus rasch und bequem zu erreichen und auch der internationale Flughafen ist nur wenige Minuten entfernt. Zur Freizeitgestaltung gibt es einen Fitnessbereich, ein Spielzimmer und einen kleinen Swimmingpool auf der Terrasse. Jeden Morgen wird ein Frühstücksbuffet mit mehr als 40 regionalen Spezialitäten serviert.



4. Manaus - Hotel Saint Paul

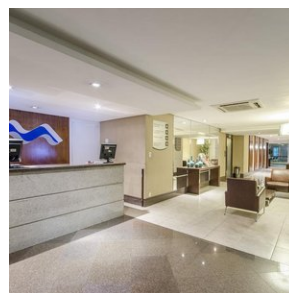
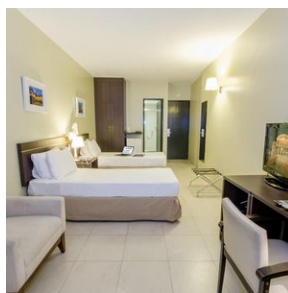
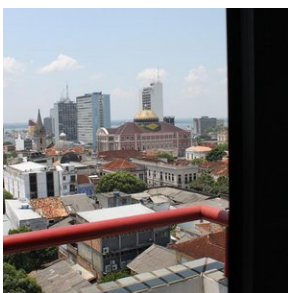
Zimmertyp: **Standard Doppelzimmer + Standard Einzelzimmer**

Verpflegungsart: **Frühstück inbegriffen**

Anzahl Nächte: **1**

Anzahl Zimmer: **2**

Das Saint Paul Hotel befindet sich im historischen und kulturellen Zentrum von Manaus, nur 500 m vom berühmten Teatro Amazonas entfernt. Freuen Sie sich auf komfortable Unterkünfte mit Parkmöglichkeit und kostenfreiem WLAN. Die Zimmer im Saint Paul Hotel sind klimatisiert und mit Kabel-TV, einem Telefon und einer Minibar ausgestattet. Entspannen Sie am großzügigen Pool oder in der Sauna des Saint Paul Hotels und trainieren Sie im gut ausgestatteten Fitnesscenter. Das Hotel serviert ein regionales Frühstück mit lokalen Spezialitäten wie tropischen Früchten und frischen Fischgerichten.



5. Amazonas Regenwald - Amazon Turtle Lodge

Zimmertyp: **Standard Dreibettzimmer**

Verpflegungsart: **Vollpension**

Anzahl Nächte: **3**

Anzahl Zimmer: **1**

Upgrade Option: --> Juma Lodge 565,-- € pro Person für 3 Nächte

Erleben Sie den Amazonas mit den erfahrenen Naturführern der Amazon Turtle Lodge, inmitten einer unberührten Dschungelkulisse. Wenn Sie nach einem ausgezeichneten Preis-Leistungs-Verhältnis suchen, sind Sie in der Amazon Turtle Lodge genau richtig.

Einzigartige Exkursionen

Die Exkursionen der Amazon Turtle Lodge sind ein absolutes Highlight Ihrer Reise, da sie Ihnen die vielfältige Natur des umliegenden Regenwaldes näherbringen.

Die Lodge bietet Aufenthalte mit mehreren Übernachtungen an, jeweils mit Vollpension und täglichen Exkursionen. Alle Zimmer verfügen über ein eigenes Badezimmer mit Warmwasser und Klimaanlage.

Lage

Die Amazon Turtle Lodge liegt idyllisch an einem See, 70 km südlich von Manaus, weit entfernt von anderen Lodges und mitten in unberührter Natur. Die Umgebung umfasst verschiedene Biome, wie überflutete Wälder und höher gelegenen Dschungel. Vogelbeobachtungen sind hier besonders reizvoll. Außerdem können Sie bei Bootsausflügen Kaimane und Flussdelfine entdecken – ein unvergessliches Erlebnis!

Erreichbarkeit

Der Transfer zur Lodge dauert 3½ bis 4 Stunden. Er beginnt mit einer Fahrt vom Hotel oder Flughafen zum Hafen in Manaus, gefolgt von einer Bootstour über den Amazonas, bei der Sie die berühmte „Begegnung der Wasser“ überqueren. Danach erfolgt eine Weiterfahrt über Land nach Porto Careiro und schließlich eine malerische Motorbootfahrt von etwa 40 Minuten auf dem Mamori-Fluss zur Lodge.

Größe und Aufbau der Lodge

Die Turtle Lodge ist eine mittelgroße Lodge mit 21 Holz- und Steinbungalows, die verschiedene Komfortstufen bieten. Die Lodge liegt auf einer Anhöhe und ist großzügig angelegt, sodass viel Platz für Spaziergänge durch die tropischen Gärten mit Obstbäumen, Vögeln und Affen vorhanden ist. Alle Zimmer sind klimatisiert, während die Bungalows der Superior-Klasse moderner und geräumiger gestaltet sind. Das Restaurant bietet einen Blick auf den üppigen zentralen Garten, der zu einer offenen Lounge mit Hängematten führt.

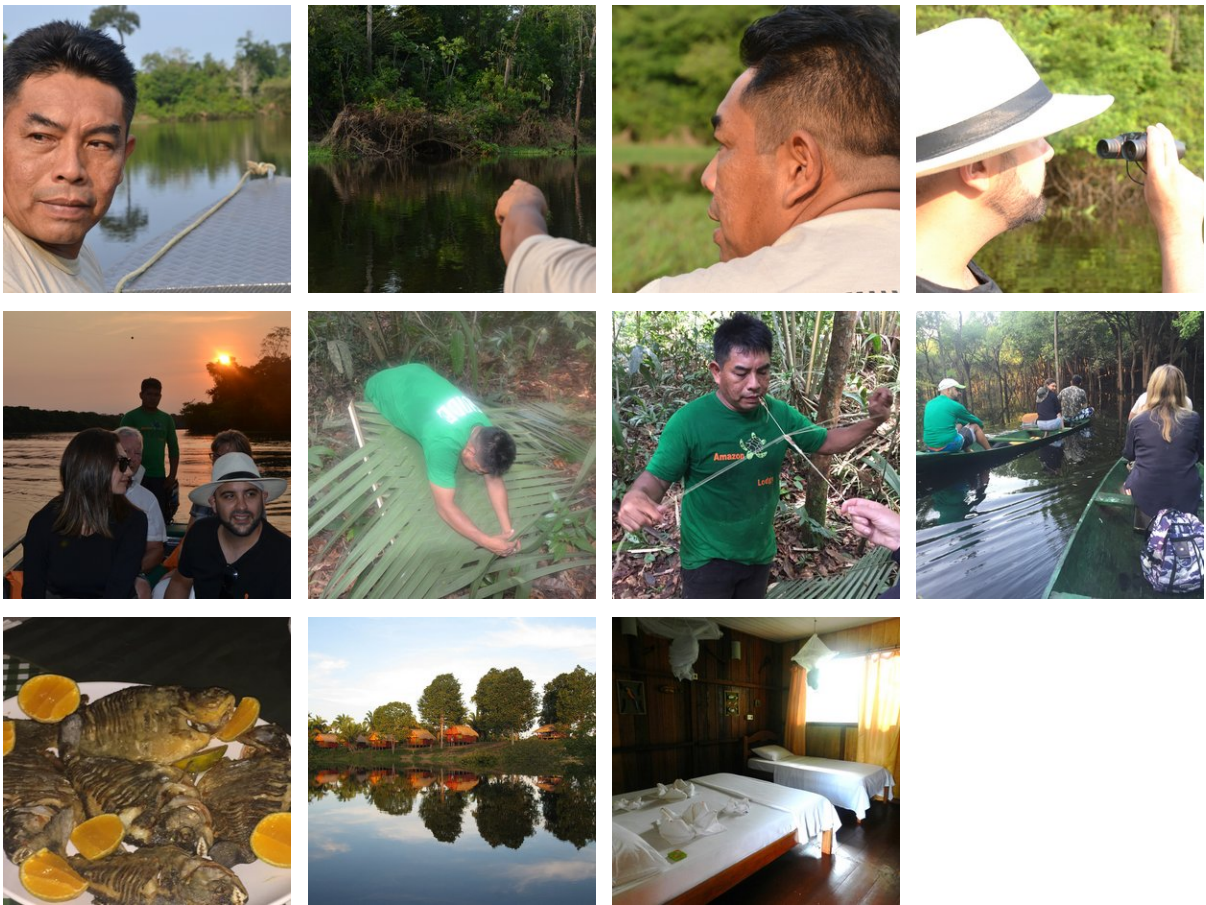
Schwimmbad

Nach einem ereignisreichen Tag laden das Schwimmbad und ein erfrischendes Getränk zur Entspannung ein.

Einzigartige Merkmale

Die Turtle Lodge hebt sich von anderen Lodges durch eine Reihe von Spezialpaketen ab, wie Survival-Pakete mit Camping (in Hängematten) im Dschungel. Möchten Sie eine Nacht Survival hinzufügen und im Regenwald übernachten oder ein besonderes Abendessen im Dschungel genießen? Fragen Sie uns nach den zusätzlichen Kosten.

Mit ihrer Mischung aus Komfort, unberührter Natur und einzigartigen Erlebnissen ist die Amazon Turtle Lodge ein unvergessliches Ziel für jeden, der den Amazonas hautnah erleben möchte.



6. Cuiabá - Hotel Golden Tulip

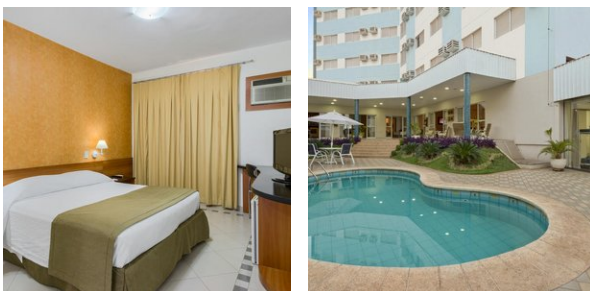
Zimmertyp: **Standard Doppelzimmer + Standard Einzelzimmer**

Verpflegungsart: **Frühstück inbegriffen**

Anzahl Nächte: **1**

Anzahl Zimmer: **2**

Dieses 4-Sterne-Hotel liegt nur 1 km außerhalb von Cuiabás Stadtzentrum und wurde vom Reiseführer "Guia 4 Rodas" zu einem der drei besten Hotels im Bundesstaat Mato Grosso gekürt. Es bietet seinen Gästen ein Restaurant, eine Bar, einen Swimmingpool, ein Fitnesscenter und ein rund um die Uhr funktionierendes Businesscenter. Zwischen Mitternacht und 6:00 Uhr morgens kann an der Rezeption ohne zusätzliche Kosten ein extra frühes Frühstück bestellt werden - ideal für Reisende mit Flügen am frühen Morgen.



7. Pantanal - UeSo lodge - Estancia Vitoria

Zimmertyp: **Standard Dreibettzimmer**

Verpflegungsart: **Vollpension**

Anzahl Nächte: **3**

Anzahl Zimmer: **1**

Standort:

Die UeSo Lodge liegt etwa 140 km südöstlich von Cuiabá entlang der Transpantaneira, einer 150 km langen unbefestigten Straße, die durch das Herz des nördlichen Pantanal führt.

Erreichbarkeit:

Der Transfer von Cuiabá zur Lodge dauert etwa 3 Stunden. Der Weg zur Lodge führt über Poconé, eine Goldminenstadt aus dem 18. Jahrhundert. Ab Poconé sind die letzten 37 km entlang der Transpantaneira eine unbefestigte Straße. Die Lodge befindet sich nur 500 m von der Transpantaneira entfernt inmitten eines etwas höher gelegenen Savannenwaldstücks.

Größe und Struktur der Lodge:

Die schweizerisch-brasilianischen Besitzer von UeSo Pantanal machen kein Geheimnis daraus: Dies ist eine bescheidene Familienpension mit einem häuslichen Touch. Marcos kümmert sich liebevoll um die Pferde, Conceição räumt die Zimmer auf und kehrt das Ungeziefer von den Veranden, Pedro der Führer begrüßt die Gäste und Dito kümmert sich um die Instandhaltung - jeder wird herzlich vorgestellt. UeSo plant nicht, 5-Sterne-Luxus zu bieten, aber sie sorgen dafür, dass sich die Gäste wie zu Hause und gut versorgt fühlen.

UeSo bietet 18 einfach eingerichtete Zimmer mit Klimaanlage, Deckenventilatoren und Duschen mit warmem Wasser. Darüber hinaus bietet die Lodge 5 Chalets mit Blick auf den See und einer eigenen Veranda mit Schaukelstühlen und Hängematten. Dreimal täglich werden regionale Mahlzeiten in Buffetform im Speisesaal serviert, der mit großen Moskitonetzen ausgestattet ist. Die Lodge verfügt auch über ein kleines Tauchbecken, von dem aus Pfade in den umliegenden Garten führen. Von der Lodge aus führt ein Wanderweg zu einem 17 Meter hohen Aussichtsturm, dem perfekten Aussichtspunkt, um Wildtiere zu beobachten. Agutis, Primaten und Tapire werden hier oft gesehen.

Einzigartige Merkmale:

Der bescheidene und unkomplizierte Stil von UeSo Pantanal mag für Menschen geeignet sein, die sich mit rustikaler häuslicher Gemütlichkeit zufrieden geben.

In der Umgebung der Lodge können Sie eine Vielzahl von Eisvogelarten, Streifenreiher, Königstyrannen, Blaukehl-Leguane, Riesentukane und Riesenotter sehen. In der Nähe der Lodge gibt es einen Galeriewald, in dem viele Vogelarten leben, wie Blaukronentrogone, Rotsteiß-Jakamare, Halsbandaras, Töpfervögel, Linienpechte und Fuchsrote Baumläufer. Aber auch viele andere Säugetierarten. Sie werden Brüllaffen und Kapuzineraffen, Tapire, Große Ameisenbären, Kleine Ameisenbären, Sumpfhirsche, Gürteltiere, Kapuzineraffen, Mähnenwölfe, Füchse und vieles mehr entdecken.

Aktivitäten**Reiten**

In der Vergangenheit war das Reiten fast die einzige Möglichkeit für die Bewohner, sich durch das Pantanal zu bewegen. Nutzen Sie die Gelegenheit und lassen Sie sich von den sanften Pferden durch die wunderschöne Landschaft tragen. Machen Sie sich keine Sorgen, es ist kein Problem zu reiten, auch nicht für Anfänger. Halten Sie einfach die Zügel locker in Ihren Händen und genießen Sie den Ritt.

Bootstour

Während unserer Bootstour auf dem Rio Claro oder Rio Novo (nahe der Pousada Estancia Vitoria) können Sie viele Vögel und Kaimane sehen oder mit etwas Glück auch Riesenotter oder Tapire beobachten. Außerhalb der Fischereischonzeit können Sie versuchen, einen Piranha zu fangen (Schonzeit vom 01.11. bis 01.03.). Aus Umweltschutzgründen verwenden wir keine Benzinmotoren.

Wanderungen

Unsere Wanderungen sind speziell dafür konzipiert, Flora und Fauna zu beobachten. Daher gehen wir sehr langsam und leise, da die Tiere sehr empfindlich auf Bewegungen und Geräusche reagieren. Es ist eine gute Idee, ein Fernglas mitzunehmen.

Optionale Jaguartour (zubuchbar)

Buchen Sie die (optionale) ganztägige Jaguartour in Porto Jofre dazu. Dies ist eine aufregende Flussfahrt mit einem Motorboot auf der Suche nach dem Jaguar im Schutzgebiet Meeting of the Waters. Diese Exkursion wird nur während der Trockenzeit von Juni bis November angeboten. Sichtungen sind nahezu garantiert.



8. Rio de Janeiro - Linx Hotel International Airport Galeão

Zimmertyp: **Standard Dreibettzimmer**

Verpflegungsart: **Frühstück inbegriffen**

Anzahl Nächte: **1**

Anzahl Zimmer: **1**

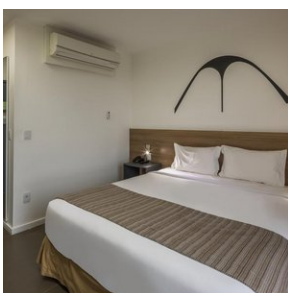
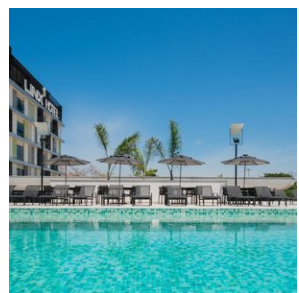
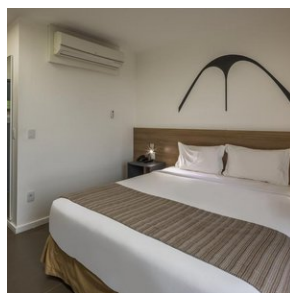
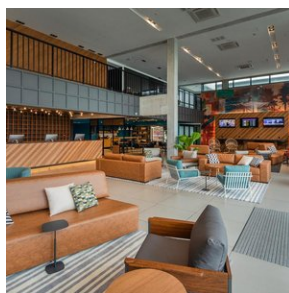
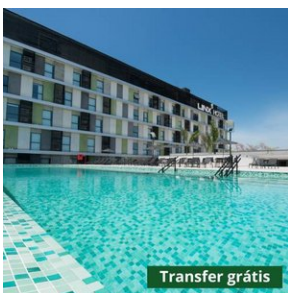
Das günstig gelegene Linx Hotel befindet sich nur 500 m vom internationalen Flughafen Rio de Janeiro-Antônio Carlos Jobim entfernt und verfügt über eine 24-Stunden-Rezeption, einen Fitnessbereich, einen Pool und eine Bar. Das Zentrum von Rio de Janeiro erreichen Sie nach 15 km. WLAN steht kostenfrei zur Verfügung.

Die klimatisierten Zimmer sind mit einem 32-Zoll-LED-TV mit Kabelkanälen und einer Minibar ausgestattet. Das eigene Bad bietet eine Warmwasserdusche.

Täglich steht ein Frühstücksbuffet mit einer Auswahl an frischem Obst, Brot und Aufschnitt bereit. Im Hotelrestaurant können Sie zudem Spezialitäten der regionalen und der internationalen Küche sowie verschiedene Getränke genießen.

Im Linx Hotel International Airport Galeão profitieren Sie außerdem von einem 24-Stunden-Shuttleservice und Bildschirmen mit Flugzeiten.

Das Maracanã-Stadion ist 17 km und die Copacabana 25 km vom Hotel entfernt.



Mittelklasse Hotels

1. Amazonas Regenwald - Juma Lodge

Zimmertyp: **Standard Dreibettzimmer**

Verpflegungsart: **Vollpension**

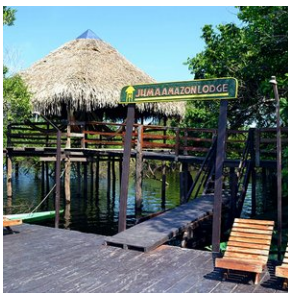
Anzahl Nächte: **3**

Anzahl Zimmer: **1**

Upgrade Option: **565,-- pro Person Standard Zimmer mit Blick auf den See**

Diese kompakte Dschungel - Lodge liegt ca. 100 km südlich von Manaus und ist sehr gut im Regenwald integriert. Die Lodge wurde auf Pfählen gebaut, den jährlichen Überschwemmungen Rechnung tragend. Bei dem Bau wurden 5 verschiedene Holzarten verwendet, die allesamt in dieser Region vorkommen. Für das Dach wurden Palmblätter verwendet, wodurch die Ausstrahlung eines Indianerdorfes entsteht. Es gibt 11 Zimmer jedes im eigenen Stil und über einen Ventilator verfügend, sowie mit eigenem Bad und Moskitonetz.

Die Transfers von und nach Manaus sind inklusive. Die Unterkunft ist auf Basis von Vollpension mit täglichen Exkursionen um die Umgebung kennen zu lernen.



Ausflüge

Ausflüge inklusive

1. Rio de Janeiro - Exkursion Corcovado

Exkursion in Gesellschaft anderer Touristen (Dauer ca. 4 Stunden) zu Christusbild auf dem 710 Meter hohen Corcovado. Morgens werden Sie an Ihrem Hotel abgeholt und zum Corcovado mit dem ikonischen Christusbild gebracht. Diese Statue ist das wohl bekannteste Monument der Welt und ein Besuch Rios ist ohne den Corcovado gesehen zu haben, nicht komplett. Während des Ausfluges werden Sie bis zum Fuß des Corcovados gebracht. Von dort aus geht es mit einem Zug (Karten müssen vor Ort gelöst werden) den steilen Hang, durch den Tijuca Dschungel hoch bis zu der Spitze des Corcovado.

Einmal oben, können Sie die atemberaubenden Aussichten auf den Copacabana, Ipanema, Leblon, den botanischen Gärten und den `Rodrigo Freitas` -See genießen. Unterwegs erzählen Ihnen die Guides viel Wissenswertes über diese Sehenswürdigkeit. Nach der Exkursion werden Sie wieder zu Ihrem Hotel gebracht.

Diese Exkursion wird von englischsprachigen Guides begleitet, in Gesellschaft anderer Touristen. Es ist durchaus möglich, diese Exkursion auf privater Basis mit deutschsprachigen Guides zu unternehmen. Fragen Sie uns nach den Mehrkosten.



2. Rio de Janeiro - Urban Bike Tour

Heute Morgen beginnt die Urban Bike Tour in einem Fahrradgeschäft in Copacabana, wohin Sie ein Taxi nehmen können. Rio de Janeiro ist die perfekte Stadt für Fahrradtouren. Es gibt viele flache Stellen, es liegt am Meer und Rio ist ganzjährig mit schönem Wetter gesegnet. Eine Fahrradtour durch die Stadt ist deshalb auch eine der besten Möglichkeiten, das relaxte Lebenstempo der Cariocas kennen zu lernen, einen kurzen Schwatz mit den Einwohnern zu halten und das echte Stadtleben in Rio kennen zu lernen.

Beschreibung der Urban Bike Tour:

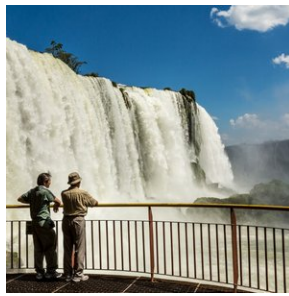
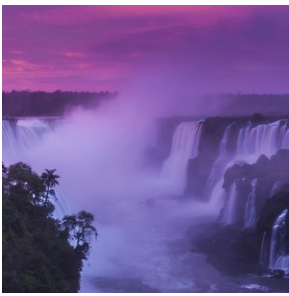
Die Stadttour ist eine 3-stündige Fahrradtour durch Rio de Janeiro und führt Sie in Begleitung eines englischsprachigen Guide, sowie anderer Touristen durch den südlichen Teil von Rio de Janeiro, das zwischen Bergen und Strand eingebettet liegt. Während Sie mit dem Fahrrad durch Rio fahren, kommen Sie nicht nur an berühmte Orte entlang, sondern Sie werden auch charakteristische und traditionelle Nachbarschaften besuchen. Die Tour beginnt am Strand von Copacabana, der Fleck, an dem die Cariocas, wie die lokale Bevölkerung genannt wird, einen gewichtigen Teil ihres sozialen Lebens verbringen. Von der Copacabana aus geht die Tour weiter zum Zuckerhut, damit man den beeindruckenden Umfang aus der Nähe betrachten kann. Auch wird an dem nahe gelegenen Roten Strand (Praia Vermelha) angehalten, eine kleine Oase der Ruhe. Nach dem Roten Strand geht die Fahrradtour weiter zu dem lebhaften Stadtteil Botafogo. Eine schöne Gelegenheit, aus der Nähe zu beobachten, wie das tägliche Leben in der chaotischen Millionenstadt aussieht. Der letzte Teil der Tour bringt uns zu dem imposanten Stadt See 'Lagoa', umgeben durch bewaldete Hügel und schicke Stadtteile.



3. Foz do Iguaçu - Besuch der brasilianischen Seite der Wasserfälle

Heute steht ein Ausflug zu der brasilianischen Seite der Wasserfälle auf dem Programm. Sie werden morgens an Ihrem Hotel mit einem privaten PKW abgeholt. (Dauer ca. 3 Std.)

Der Ausflug beginnt im Besucherzentrum des Iguaçu-Nationalparks. Von hier aus bringt ein Auto die Besucher bis zu den Wasserfällen. Sie werden entlang der subtropischen Vegetation des Nationalparks bis zu den Wasserfällen gebracht. Direkt neben den Wasserfällen gehen Sie zu Fuß zu den Canyons, wo Sie die spektakulären Panoramaaussichten über die Wasserfälle und den 'Devil's Throat' an der argentinischen Seite genießen können. Mit einem gläsernen Aufzug entlang einem Cliff können Sie hochfahren und einen wunderschönen Überblick von oben aus auf die Wasserfälle bekommen. (Eintritt in den Nationalpark nicht enthalten ca. 30,- USD pro Person)



4. Foz do Iguazu - Besuch der argentinischen Seite der Wasserfälle

Morgens werden Sie an Ihrem Hotel abgeholt und zu der argentinischen Seite der Wasserfälle gebracht. (Dauer ca. 4 Std.)

Dieser Ausflug führt Sie über die 'Tandredo Neves'-Brücke nach Argentinien. Von dieser Seite aus bieten sich traumhafte Aussichten auf die Iguazu Canyons, wo Sie am Vortag waren und Sie können tatsächlich oberhalb der Wasserfälle laufen und zwar über die spektakuläre 'Devil's Throat'-Plattform, von der aus Sie eine fantastische Sicht auf die Wasserfälle und den subtropischen Regenwald haben. Den Höhepunkt dieses Ausfluges bildet die Aussicht von der Plattform in dem Moment, wenn Sie sich oberhalb des Randes vom 'Devil's Throat' befinden. Das enorme Wasservolumen, welches hier in den Abgrund stürzt, sorgt dafür, dass die Luft buchstäblich anfängt zu beben und eine spektakuläre Nebelwolke entsteht. Auf der argentinischen Seite der Wasserfälle gibt es verschiedene Lokalitäten, an denen Sie etwas trinken, oder eine Kleinigkeit essen können. (Der Eintritt in den Park ist nicht inkludiert und beträgt ca. 50 USD p .P.).



optionale Ausflüge

1. Rio de Janeiro - Exkursion Zuckerhut

Diese 4 Stunden dauernde Exkursion beginnt entweder morgens oder am frühen Nachmittag und bringt Sie zum beeindruckenden 'Pão de açúcar', den Zuckerhut in Gesellschaft mit anderen Touristen. (Exkursion auf privater Basis ist gegen Aufpreis verfügbar)

In der alten 'Urca' Nachbarschaft gehen Sie an Bord der Kabelbahn, wo der aufregende Aufstieg auf den 215 m hohen Urca Hügel beginnt. Auf dem Urca Hügel befinden sich einige Geschäfte und Sie können die wundervolle Aussicht genießen und im Café etwas trinken.

Danach setzt die Kabelbahn seine aufregende Fahrt fort über bewaldete Hügel zur 395 m hohen Spitze des Zuckerberges. Hier werden die spektakulärsten Aussichten auf Rio de Janeiro geboten.

Nach der Tour werden Sie an Ihrem Hotel abgesetzt.



2. Rio de Janeiro - Diner und Show Ginga Tropical

Diese Abend Tour verbindet eine spektakuläre Show mit einem herrlichen Essen vom Grill im Abendlokal Ginga Tropical. Nach dem Essen beginnt die Show, bei der eine spektakuläre Variation aus Samba, Lambada und Capoeira dargeboten wird. Diese Show ist sehr bekannt in Rio.

Sie werden am Hotel abgeholt und zurück gebracht.



3. Rio de Janeiro - Tagesausflug Zuckerhut und Corcovado mit Lunch (P)

Tages Exkursion (Dauer ca. 6 Stunden) zum Christusbild auf dem 710 m hohen Corcovado Berg und dem Zuckerhut mit Mittagessen auf privater Basis.

Sie werden an Ihrem Hotel abgeholt. Dieser Ausflug in Begleitung eines englischsprachigen Guides nimmt Sie mit zu der ikonischen Christusstatue auf dem 710 m hohen Corcovadoberg. Diese Statue ist das wohl bekannteste Monument der Welt und ein Besuch Rios ist ohne den Corcovado gesehen zu haben, nicht komplett. Während des Ausfluges werden Sie bis zum Fuß des Corcovados gebracht. Von dort aus geht es mit einem Zug (Karten müssen vor Ort gelöst werden) den steilen Hang, durch den Tijuca Dschungel hoch bis zu der Spitze des Corcovado. Einmal oben, können Sie die atemberaubenden Aussichten auf die Copacabana, Ipanema, Leblon, den botanischen Garten und den `Rodrigo Freitas` - See genießen. Unterwegs erzählen Ihnen die Guides viel Wissenswertes über diese Sehenswürdigkeit.

Danach geht es weiter zu dem beeindruckenden 'Pão de açúcar', den Zuckerhut in. In der alten `Urca` Nachbarschaft gehen Sie an Bord der Kabelbahn, wo der aufregende Aufstieg auf den 215 m hohen Urcahügel beginnt. Auf dem Urcahügel befinden sich einige Geschäfte und Sie können die wundervolle Aussicht genießen und im Café etwas trinken. Danach setzt die Kabelbahn seine aufregende Fahrt fort über bewaldete Hügel zur 395 m hohen Spitze des Zuckerberges. Hier werden die spektakulärsten Aussichten auf Rio de Janeiro geboten. Nach der Tour werden Sie an Ihrem Hotel abgesetzt.



4. Foz do Iguacu - 'Gran Aventura' Dschungel- und Wasserfall-Bootsexkursion

Während des Besuches der argentinischen Seite der Wasserfälle ist auch eine fantastische Wasserfall-Bootsexkursion vorgesehen.

Sie werden nach Puerto Macuco gebracht, wo Sie 100 m zu einem Ponton hinabsteigen, um den 2. Teil der Reise anzutreten. Sie gehen an Bord eines Motorbootes für eine 6 km lange Bootstour. Hier geht es 2 km durch Stromschnellen, durch den Canyon des Iguacu Flusses zu den Wasserfällen. Nachdem Sie die Aussicht auf die ruhige Seite von San Martin Island genossen haben, kommen Sie zu dem Tres Mosqueteros Wasserfall, von wo aus Sie sowohl die brasilianische, wie auch die argentinische Seite und den Devil's Throat anschauen können. Weiter fährt das Boot dem Ufer der Insel entlang zu dem spannendsten Teil der Exkursion, bei der Sie bis in den San Martin Wasserfall kommen - dem größten Wasserfall. Das ist eine wunderschöne und unvergessliche Erfahrung.

Anschließend werden Sie zurück zum Hotel gebracht.



5. Foz do Iguacu - Exkursion argentinische Seite der Wasserfälle 3 Trails

Iguaçu Falls are to South America what Victoria Falls are to Africa, and belong to an exclusive group of the world's natural wonders. The sheer scale and ferocity of the vast quantities of water that thunder with immense force into a deep gorge - aptly named the Devil's Throat - cause the air to reverberate with the noise of the seething torrent and generate a spectacular sky-high cloud of mist, visible from afar.

Taking a bus across Tancredo Neves Bridge, with its lovely view over the Iguacu Canyon, you enter Argentina. Iguassu National Park, together with its sister park in Brazil, is the most significant remnant of rainforest in the southern cone of South America, and - along with the falls themselves - has been declared a UNESCO National Heritage site. This complete tour will show you the falls from the Argentinian side from all angles and it does not only include the upper trails and the Devil's Throat but it also includes the lower trails which snake their way through the dense jungle. Lunch is optional.
Duration of tour: 7 hours