



Pantanal & Jaguar Arrangement PDF

Dieses Arrangement kombiniert den Aufenthalt in zwei verschiedenen Lodges des Pantanals, die Pousada Piuval und die Jaguar Ecological Reserve. In der Piuval Lodge bestehen die Exkursionen mehr aus allgemeinen Natur Touren, während die Ausflüge in der Jaguar Ecological Lodge alle zielrichtend auf das erspähen eines Jaguars sind. Deshalb bietet dieses Arrangement eine perfekte Mixtur, die es ermöglicht, das Pantanal insgesamt zu erleben.

Buchungsprozedere:

Haben Sie Interesse an diesem Baustein? Möchten Sie diesen separat buchen oder eventuell in eine Rundreise integrieren? Dann nehmen Sie einfach Kontakt mit uns auf und wir machen Ihnen ein persönliches Angebot.

Vorteile Reiseangebot:

- **Kostenlos und unverbindlich:**

Ihr persönliches Reiseangebot stellen wir gratis und unverbindlich für Sie zusammen. Sie verpflichten sich zu nichts. Ihr Reiseangebot erhalten Sie in der Regel innerhalb von 2 Werktagen.

- **Flexibilität:**

Verkürzen oder verlängern: Sind Sie an der Reise in der vorgestellten Variante grundsätzlich interessiert, möchten diese Reise aber verkürzen oder verlängern, oder vielleicht mit einem anderen Ziel in Brasilien kombinieren? Kein Problem; wir berücksichtigen Ihre Wünsche bei

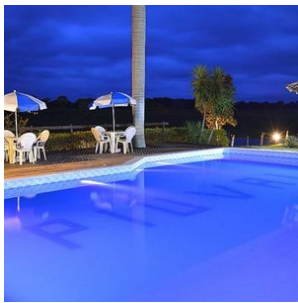
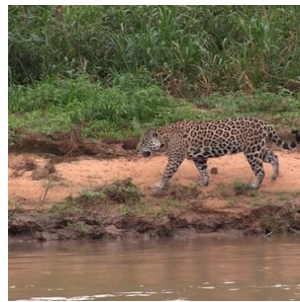
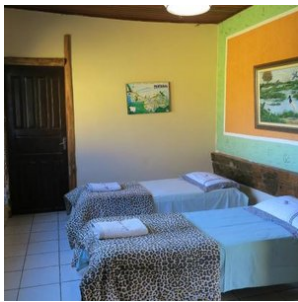
Ihrem persönlichen Reiseangebot.

- **Die exakte Reisesumme wird berechnet unter Berücksichtigung**
- der Anzahl, sowie der Zusammenstellung der Reisegruppe. Der mittlere Preis pro Person variiert, wenn Sie zum Beispiel alleine reisen, oder zu zweit, oder es sich um eine Familienreise mit 4 Personen handelt.

Reisecode: 146

5 Tage

- ✓ **ENTDECKEN SIE DIE ÜPPIGE
NATUR DES PANTANALS**
- ✓ **GEHEN SIE AUF DIE SUCHE NACH
DEM JAGUAR IN DER JAGUAR
ECOLOGICAL RESERVE**
- ✓ **EINZIGARTIGES ARRANGEMENT -
DAS BESTE DES PANTANALS**



Beschreibung

Inklusive:

- **Unterkunft:**
In der selektierten Lodge ist ein Standardzimmer inkludiert.
- **Mahlzeiten:**
Das Arrangement ist auf Basis von Vollpension.
- **Transfers:**
Transfer von Cuiabá zur Lodge und zurück sind inkludiert.
- **Exkursionen:**
Täglich stehen Exkursionen in Begleitung von erfahrenen englischsprachigen Natur Guides auf dem Programm, im Arrangement inkludiert. Anderssprachige Guides auf Anfrage.

- **Reisebegleitung:**

Während der Reise bieten wir für jedes Ziel in Brasilien eine lokale Vertretung an, an die Sie sich wenden können - für Tipps, Unterstützung und optionale Exkursionen. So reisen Sie auf individueller Basis, aber jederzeit mit Unterstützung vor Ort.

- **Sicherheiten:**

Reisespezialist Brasilien, kurz 'RSB' genannt, ist die deutsche 'BRS' (Brazilië Reis specialist), eine niederländische Reiseorganisation mit einem sehr ausgebreiteten Reiseangebot nach Brasilien. Reisespezialist Brasilien ist Mitglied der SGR (Reiseschutzbrief NL), DRV (Deutscher Reiseverband), der ANVR und dem Katastrophenschutzfonds. Hierdurch sind Sie sicher, dass RSB den strengsten Anforderungen genügt, die man von Reiseorganisationen erwarten kann. Die Stiftung Garantiefond Reisegelder 'Stichting Garantiefonds Reisegelden (SGR)', schützt vorausbezahlte Reisegelder von Reisenden, die bei einem SGR-Mitglied eine Reise buchen. Alle Vereinbarungen bezüglich Reise- und Aufenthalt sind durch die SGR finanziell abgedeckt entsprechend der Garantieregelung der SGR (www.sgr.nl).

Nicht inkludiert:

Flüge:

- Die Flüge nach und innerhalb von Brasilien werden durch verschiedene Airlines angeboten. Angesichtes der täglich unterschiedlichen Optionen bezüglich der Flüge nach und innerhalb von Brasilien suchen wir gemeinsam mit Ihnen unter Berücksichtigung der besten Tarife und der gewünschten Reisedauer nach den jeweils günstigsten Flugplänen. Diese Tarife ändern täglich, weshalb wir diese nicht in die Reisesumme auf dieser Seite mit aufgenommen haben.

Bei dieser Reise raten wir Ihnen, den Flughafen Cuiabá zu avisieren, wo dieses Arrangement beginnt. Gerne können Sie Kontakt mit uns aufnehmen, damit wir für Sie die günstigsten Flüge zu Ihrem gewünschten Reisedatum finden können.

- **Beitrag Katastrophenschutzfonds - € 2,50 pro Buchung**
- **Buchungskosten: € 25,- pro Buchung**

Reisesumme:

- Die angegebene Reisesumme bei unseren Beispiel Rundreisen ist vom Grundsatz her ein guter Indikator. Jedoch kommt es vor, dass ein bestimmtes Hotel zu Ihrem gewünschten Reisedatum nicht verfügbar ist und sich durch ein alternatives Hotel der Preis etwas ändert. Während der Feiertage verlangen die Hotels auch üblicherweise höhere Preise. Informieren Sie sich bei uns nach den Mehrkosten.
- Alle Preise sind auf Grundlage der Teilnahme von 2 Personen kalkuliert. Falls mehr als 2 Personen an der Reise teilnehmen, fällt der Preis pro Person etwas, da die Kosten für die Transfers und die Exkursionen mit den anderen Reiseteilnehmern geteilt werden. Bei der Teilnahme von 1 Person steigt die Reisesumme, da bekanntermaßen alle Leistungen, wie Hotelzimmer, Transferkosten und Exkursionen preismäßig steigen. Erkundigen Sie sich bei uns nach den zusätzlichen Kosten.

Reisedetails

1. Cuiabá -Start, 5-tägiges Pantanal & Jaguar Safari Budget Package

Englische Beschreibung:

Pick up from the Hotel / Airport and transfer to Piuval Lodge (02 hours) by car. Check-in and welcome drink, ecological trek in surrounding area to observe local fauna and flora, followed by dinner, caiman spotting around Transpantaneira road by car (using spotlights). Overnight. (B)

2. Tag 2, 5-tägiges Pantanal & Jaguar Safari Budget Package

Brazilian breakfast. Horse riding or boat tour (including piranha fishing) to observe the local fauna and flora. Lunch.

3. Tag 3, 5-tägiges Pantanal & Jaguar Safari Budget Package

Early morning walk to observe the sunrise, breakfast, ecological trek. In the afternoon, transfer to Jaguar Ecological Reserve. Arrive in the late afternoon. Dinner at the lodge. After dinner, enjoy a night-time safari in one of our trucks equipped with a safari spotlight. We will search for nocturnal birds such as night jays, owls, and mammals including ocelots, jaguars, margays, tapirs, Pantanal deer, armadillos, crab-eating fox, raccoons, etc.

4. Tag 4, 5-tägiges Pantanal & Jaguar Safari Budget Package

Early morning walk around the lodge, to identify birds and probably monkeys as well. Breakfast at the lodge, followed by a walk in the forest to see forest birds, monkeys, and other mammals such as coatis, azaras agoutis, and armadillos. Lunch at the lodge and time for a siesta, followed by an approximate 1 hour drive south on the Transpantaneira to the stunning marshes of Campo Jofre to see more birds species, anacondas, capybaras, caimans, and hopefully jaguars or other cat species. Enjoy a spectacular sunset over the wetlands. Return to the lodge for dinner. After dinner, we will take a night-time safari in search of nocturnal mammals and birdlife.

5. Ende Arrangement, 5-tägiges Pantanal & Jaguar Safari Budget Package

Breakfast at the lodge and departure, driving north (about two hours) on the Transpantaneira road to Poconé for lunch. Continue to Cuiaba airport. Drop off can be at airport or hotel depending on your onward journey.

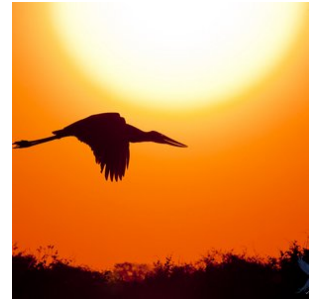
Reiseziele

1. Pantanal-Nord

Die gigantische Tiefebene, die während der Regensaison (Dezember bis März) größtenteils überflutet wird, bildet das größte Feuchtgebiet der Welt. Mit einer beeindruckenden Oberfläche von ca. 150.000 Quadratkilometern sind die Feuchtgebiete des Pantanals mehr als 3 mal so groß wie die Niederlande. Ein einzigartiges Gebiet mit wunderschöner Vegetation und unzähligen Flüssen und Seen. Es ist die beste Gegend von Brasilien, um die ganz besondere Tierwelt zu bewundern, so wie den seltenen und eleganten Jaguar, wilde Papageien, Ameisenbären, Wildschweine, Capybaras, schwarze Kaimane und mehr als 600 verschiedene Vogelarten, sowie zum Beispiel den Jabiru. Eine Safari zu dieser besonderen Wildnis ist eine einzigartige Erfahrung und eine unvergleichbare Gelegenheit, seltene Tiere zu beobachten und in der Natur zu fotografieren.

Zweifelloos ist der Besuch des Pantanals der Höhepunkt jeder Reise. Das Gebiet verfügt über diverse Lodges in verschiedenen Kategorien meistens auch auf Basis von Vollpension und inklusive täglicher Exkursionen. Cuiaba bildet das Entré zum

nördlichen Pantanal. **Das südliche Pantanal ist von Campo Grande aus besser zu erreichen.** Der Unterschied zum nördlichen Pantanal besteht darin, dass Sie den südlichen Teil besser mit Bonito, der Hauptstadt des brasilianischen Ökotourismus kombinieren können.



Hotels

Touristenklasse Hotels

1. Pantanal - Pousada Piuval

Diese Lodge liegt inmitten des Pantanals an der Transpantaneira, eine unbefestigte Straße die durch das urwüchsige Naturgebiet führt. Es ist die erste Lodge, die Ihnen auf der Transpantaneira begegnet. Sie ist nur eine etwa 1 Autostunde von Cuiaba entfernt. Die 20 komfortablen Zimmer verfügen über Klimaanlage, Minibar, Deckenventilatoren, TV, Wi-Fi und einem eigenen Bad. Zu den Freizeiteinrichtungen gehören ein Schwimmbad, ein Volleyballfeld, ein Spielplatz, Mountainbikes und Aussichtstürme.

Die Gäste können wunderbar bei Getränken an der Schwimmbadbar oder im Restaurant die herrlichen regionalen Gerichte des Pantanals genießen. Täglich werden Exkursionen, wie Reiten, Fotosafaris, Bootstouren und Wanderungen angeboten. In der Umgebung können Sie hunderte Tierarten, Vögel und Fische sehen.

Der Aufenthalt ist auf Basis von Vollpension inklusive täglicher Exkursionen und den Transfers von und nach Cuiabá berechnet.

Englische Beschreibung des Arrangements:

Day 1 | Pick up from the airport or hotel and transfer to the Pantanal on paved road. Check-in and welcome drink, accommodation, ecological trek (Capão do Tuiuiu), dinner and overnight. (D)

Day 2 | Breakfast, horse riding. Lunch. Boat tour, dinner and overnight. (B, L, D)

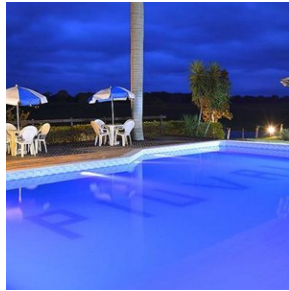
Day 3 | Early morning walk to observe the sunrise, breakfast. Morning free for activities. Lunch. In the afternoon, boat tour with piranha fishing and sunset. Dinner and overnight. (B, L, D)

Day 4 | Breakfast. Ecological trek (Capão do macaco). Lunch. Photographic Safari along the Transpantaneira road with alligator spotting on the way back to the lodge. Dinner and overnight. (B, L, D)

Day 5 | Excursions today will be planned according to the wishes of the client.

Day 6 | After breakfast, Ecological Trek (Capão do Acori). Lunch and return to Cuiabá airport in time to connection with departure flight or return to hotel. (B, L)

Note: The order of the tours above is defined by the Hotel, which will supply the schedule of the activities upon guest arrival.



2. Pantanal - Jaguar Ecological Reserve

Diese Lodge liegt inmitten des Pantanals am Ende der Transpantaneira, eine unbefestigte Straße die durch das urwüchsige Naturgebiet führt. Es ist die südlichste Lodge an der Transpantaneira, aber die zusätzlich Anfahrtszeit ist sicherlich alle Mühe wert. Der abgelegene Ort bietet die Möglichkeit, das Pantanal in seiner ursprünglichsten Form zu genießen. Dieses spezielle Gebiet und die umliegende Umgebung gehört zu den besten Plätzen, den illustren Jaguar in seiner natürlichen Umgebung zu beobachten. Etwa ein Drittel der Gäste verschlägt es dorthin.

Es gibt 8 im rustikalen Stil eingerichtete Zimmer mit Klimaanlage, eigenem Bad, Ventilator und Veranda mit Hängematte. Sonnenenergie und ein Generator sorgen für die Energie und warmes Wasser steht zu Verfügung. Es gibt einen Speiseraum, wo die täglichen Mahlzeiten serviert werden.

Der Aufenthalt ist auf Basis von Vollpension inklusive täglicher Exkursionen und den Transfers von und nach Cuiabá berechnet.