



**Erleben Sie Brasilien**  
mit Reisespezialist Brasilien

VZR  
Garant



Telefon +31 35 6284427

E-Mail [info@reisespezialistbrasilien.de](mailto:info@reisespezialistbrasilien.de)



## Reise-Angebot 9149 - Rundreise Brasilien Mai 2020 PDF

---

Sie empfangen hiermit ein Reise Angebot für eine Reise nach Brasilien. Tatsächlich sind aber noch Änderungen des Reiseplans möglich. Schließlich soll es ja eine Reise nach Maß werden. Schauen Sie sich das Angebot in Ruhe an, wir freuen uns auf Ihre Reaktion.

Um Ihre Reise zu dem genannten Reisepreis garantieren zu können, ist es wichtig, die Reise schnellstmöglich festzulegen. Die in unserem Angebot ausgesuchten Unterkünfte zu den von uns zu Grunde gelegten Preise können wir erst auf Verfügbarkeit prüfen, sobald Sie verbindlich gebucht haben.

- Damit wir die Reise für Sie buchen können, brauchen wir folgende Angaben:
- Namen und Geburtsdaten der Reisenden, wie im Ausweis vermerkt
- Nummer des Ausweises und Gültigkeitsdatum (Ablauf)
- Rechnungsadresse
- Mobiltelefonnummer, unter der die Reisenden während der Reise erreichbar sind
- Kontaktdaten von Familie oder Freunden, die nicht an der Reise teilnehmen

Diese Daten können Sie auf dem Anfrageformular dieses Angebotes eintragen. Wir respektieren die Privatsphäre der Besucher unserer Website und tragen die Verantwortung dafür, dass persönliche Daten unserer Besucher vertraulich behandelt werden. Ihre persönlichen Daten werden verschlüsselt über eine sichere HTTPS Verbindung zu uns übermittelt.

Wir freuen uns auf Ihre Rückmeldung

Herzliche Grüße im Namen des RSB Teams

Brigitte van Dijk

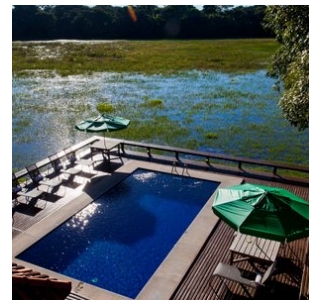
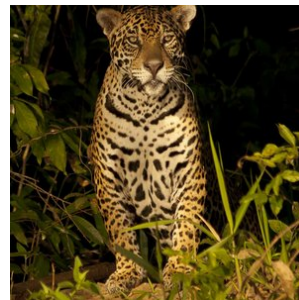
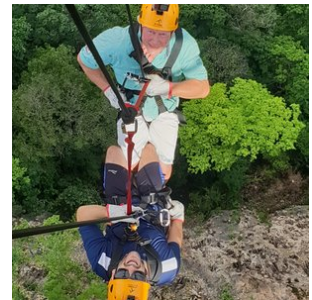
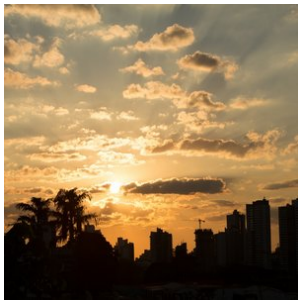
Reiseagentin

Reisecode: PNPSREPDGDS

**9.852,00 €** p.p.

19 Tage  
2 Personen

- ✓ **DIE EINZIGARTIGE FAUNA UND FLORA DES PANTANALS**
- ✓ **WILDLIFE IM NÖRDLICHEN UND SÜDLICHEN PANTANAL**
- ✓ **FLUSSSCHNORCHELN IN BONITO**
- ✓ **ENTSPANNEN IN PORTO DE GALINHAS**





## Beschreibung

---

**Tag 01: 04-05-2020 (Flug nach Brasilien)**

**Tag 02: 05-05-2020 (1. Tag Landarrangement)**

**Tag 18: 21-05-2020 (Ende Landarrangement und Rückflug nach Deutschland)**

**Tag 19: 22-05-2020 (Ankunft in Düsseldorf)**

- **Reisepreis:**

€ 9.852,-- pro Person auf Basis der Teilnahme von 2 Personen

bei Buchung bis zum 21-01-2020 gewähren wir einen Rabatt in Höhe von 250,-- € pro Person

(nur bei Zahlung per Überweisung)

- **An dieses Angebot halten wir uns bis zum 28-01-2020 gebunden**

**Inklusive:**

- **Flüge:**

schauen Sie bitte unter `Flugzeiten`

alle Flüge werden inklusive Aufgabegepäck (23 kg pro Person) gebucht

- **Unterkunft:**

schauen Sie bitte unter `Hotels`

- **Mahlzeiten:**

schauen Sie bitte unter `Hotels`

Im Pantanal ist der Aufenthalt auf Basis der Vollpension und inklusive der täglich stattfindenden Ausflüge

- **Transfers**

- **Exkursionen:**

Die enthaltenen Exkursionen sind gesondert unter Exkursionen aufgeführt.

- **Reisebegleitung:**

Während der Reise bieten wir für jedes Ziel eine lokale Vertretung an, an die Sie sich wenden können - für Tipps,

Unterstützung und optionale Exkursionen. So reisen Sie auf individueller Basis, aber jederzeit mit Unterstützung.

- **Sicherheiten:**

Reisespezialist Brasilien, kurz ´RSB´ genannt, ist die deutsche ´BRS´ (Brazilië Reis specialist), eine niederländische Reiseorganisation mit einem sehr ausgebreitetem Reiseangebot nach Brasilien. Reisespezialist Brasilien ist Mitglied der SGR (Reiseschutzbrief NL), DRV (Deutscher Reiseverband), der ANVR und dem Katastrophenschutzfonds. Hierdurch sind Sie sicher, dass RSB den strengsten Anforderungen genügt, die man von Reiseorganisationen erwarten kann. Die Stiftung Garantiefond Reisegelder ´Stichting Garantiefonds Reisgelden (SGR)`, schützt vorausbezahlte Reisegelder von Reiseenden, die bei einem SGR-Mitglied eine Reise buchen. Alle Vereinbarungen bezüglich Reise- und Aufenthalt sind durch die SGR finanziell abgedeckt entsprechend der Garantieregelung der SGR ([www.sgr.nl](http://www.sgr.nl)).

- **Hinweis:**

- Änderungen vorbehalten. Maßgeblich ist die Reisebestätigung. Es gelten die Allgemeinen Geschäftsbedingungen des Reiseveranstalters.

**Nicht inkludiert:**

- **Beitrag Katastrophenschutzfonds - € 2,50 pro Buchung**
- **Buchungsgebühren: € 25,- pro Buchung**

## Reisedetails

---

### 1. Cuiaba - Pantanal - Porto Jofre (Start 7-tägiges Arrangement)

Dieses Package bietet Ihnen die Möglichkeit, zwei Lodges in zwei verschiedenen Gebieten des Pantanals zu besuchen. Die Araras Eco Lodge liegt 132 km von Cuiabá und 32 km von Poconé entfernt an der Transpantaneira, einer nicht asphaltierten Straße, die den Nationalpark durchquert. Das rustikale Gebäude hat 14 Zimmer, die alle mit privatem Badezimmer mit kaltem und heißem Wasser, Deckenventilatoren und Moskitonetzen ausgestattet sind. Außerdem gibt es eine Bar, einen Swimmingpool, geräumige Gänge mit Hängematten und einen tollen Aussichtspunkt hoch oben in den Baumkronen. Die andere Lodge liegt am Ende der Transpantaneira, in Porto Jofre, und dient als Ausgangspunkt für viele Bootstouren, die auf den Flüssen Cuiabá, Três Irmãos, São Lourenço und Piquiri angeboten werden. Auf diesen Ausflügen können Sie Jaguare und andere Tierarten sehen. Das Hotel hat 28 Zimmer, alle mit Veranda und Hängematte. Des Weiteren gibt es ein klimatisiertes Restaurant, in dem köstliche regionale Gerichte serviert werden, ein Spiel- und ein Fernsehzimmer, einen Souvenirshop, Breitbandinternet, eine Wäscherei usw.

Beispielhafte Beschreibung 7T/6N (3N Porto Jofre + 3N Araras Eco Lodge)

Tag 1: Sie kommen am Vormittag in Cuiabá an. Der Transfer am Nachmittag nach Porto Jofre ist bereits ein Erlebnis für sich; eine Fotosafari, auf der es vieles zu sehen gibt. (A)

Tage 2/3: Sie unternehmen vier halbtägige Flusssafaris, um die Chancen zu erhöhen, dass Sie während Ihres Aufenthaltes Jaguare und andere Wildtiere sehen. (F, M, A)

Tag 4: Wahlweise können Sie eine morgendliche Flusssafari zubuchen, bevor Sie zur Araras Eco Lodge fahren. (F, M, A)

Tage 5/6: Sie unternehmen zwei ganztägige Safaris, um einheimische Vogelarten und andere lokale Wildtiere kennenzulernen. (F, M, A)

Tag 7: Der Rücktransfer nach Cuiabá wird wieder mit einer Safari kombiniert, die nochmals viele Eindrücke bietet. (F)

### 2. Pantanal Porto Jofre (Tag 2\ 7-tägiges Arrangement)

Heute stehen 2 halbtägige Fluss-Safaris auf dem Programm, um die Wahrscheinlichkeit zu maximieren, Jaguare und andere Tiere zu sehen.

### **3. Pantanal Porto Jofre (Tag 3\ 7-tägiges Arrangement)**

Auch am heutigen Tag haben Sie wieder die erhöhte Chance, Jaguare und andere wilde Tiere während einer Boot Safari auf dem Fluss zu entdecken.

### **4. Pantanal Porto Jofre - Araras Eco Lodge (Tag 4\ 7-tägiges Arrangement)**

Heute gibt es optional noch eine morgendliche Fluss-Safari bevor Sie weiter zur Araras Eco Lodge gebracht werden.

### **5. Pantanal Araras Eco Lodge (Tag 5\ 7-tägiges Arrangement)**

Heute unternehmen Sie eine ganztägige Safari mit dem Ziel, einheimische Vogelarten und andere Tiere zu entdecken.

### **6. Pantanal Araras Eco Lodge (Tag 6\ 7-tägiges Arrangement)**

Auch heute unternehmen Sie wieder Ausflüge mit dem Ziel die einheimische Vogel- und Tierarten zu entdecken.

### **7. Pantanal Araras Eco Lodge (Ende 7-tägiges Arrangement) - Campo Grande**

Heute endet Ihr Aufenthalt in der Araras Eco Lodge. Sie werden zurück nach Cuiaba gebracht und haben auf dem Weg dorthin noch die Gelegenheit, die Flora und Fauna des Pantanal zu erleben.

Sie werden am Flughafen von Cuiaba abgesetzt von wo aus Ihr Flug nach Campo Grande startet. In Campo Grande werden Sie am Flughafen willkommen geheißen und zu Ihrem Hotel gebracht.

- Wählen Sie zwischen Standard-, Mittel- und Superior Klasse Hotels während Ihres Aufenthaltes in Campo Grande

### **8. Campo Grande - Bonito**

Dieser Baustein startet am Flughafen oder am Hotel in Campo Grande. Sie werden entweder an Ihrem Hotel oder am Flughafen von Campo Grande abgeholt und per privatem Transfer nach Bonito gebracht. Der Transfer dauert ein paar Stunden. Der Rest des Tages steht zu Ihrer eigenen Verfügung.

- Wählen Sie zwischen Standard-, Mittelklasse und Superior Hotels während Ihres Aufenthaltes in Bonito

### **9. Bonito - Exkursion Nascente Azul, Flussschnorcheln, Entspannung und Abenteuer**

Der Ausflug ´Nascente Azul´ ist ein Tagesausflug, an dem die ganze Familie teilnehmen kann. Es werden zahlreiche Aktivitäten in der Anlage angeboten, wie zum Beispiel ein Parcours von 300 Metern, wo Sie in kristallklarem Wasser schnorcheln und währenddessen Sie unzählige farbenprächtige Fische beobachten können. Sie fühlen sich wie inmitten eines Aquariums. Das Flussschnorcheln ist durchaus auch für Kinder sehr gut geeignet, da das Wasser sehr ruhig ist. Das Equipment zum Schnorcheln wird vor Ort gestellt. Auch bekommen Sie vorher sehr gute Instruktionen, wie Sie mit dem Schnorchel und der Maske umgehen sollten.

Zudem gibt es noch weitere abenteuerliche Aktivitäten zu erleben, sowie eine 400 m lange Zipline, oder eine riesige Schaukel, oder auch ein See, in dem Sie schwimmen können.

Der See kann auch über Laufpfade aus Holz überquert werden und auch dort gibt es eine kleine Zipline, mit der Sie im Wasser landen.

Im Restaurant der Anlage wird mittags ein Buffet mit leckeren Speisen aufgebaut, an dem man sich bedienen kann.

Für diese Exkursion werden Sie morgens an Ihrem Hotel in Bonito abgeholt und danach wieder zurück gebracht. Während der Tour werden Sie durch einen lokalen Guide begleitet. Falls Sie von einem englischsprachigen Guide begleitet werden möchten, können wir das für Sie zubuchen.



## 10. Bonito - Exkursion Estancia Mimosa - mit Wanderung entlang der Wasserfälle (inkl. Lunch)

Diese wunderschöne Exkursion wird mittags angeboten und ein echtes Pantaneiro Mittagessen mit herrlichen lokalen Speisen ist inkludiert.

Sie kommen gegen Mittag an der Ranch 'Estancia Mimosa' an, werden dort willkommen geheißen und Ihnen wird der Verlauf der Tour erklärt. Danach wird das leckere Mittagessen serviert. Nach dem Mittagessen haben Sie noch Gelegenheit, ein wenig in einer Hängematte zu entspannen oder in den schönen Garten zu gehen, wo Sie auf diverse Vogelarten, auch Papageien beobachten können. Die Wanderung durch das bewaldete Gebiet verläuft über ca. 3 km und Sie kommen an 9 kleinen Wasserfällen vorbei, an denen Stopps eingelegt werden, wo Sie Gelegenheit bekommen, zu schwimmen. Der Guide zeigt ihnen die schönsten Flecken während der Wanderung. Bei dem letzten Wasserfall gibt es ein Springbrett, von dem aus Sie 5 m in die Tiefe springen können, wenn Sie mutig sind.

Schwierigkeitsgrad dieser Exkursion - leicht (auch für Kinder geeignet)

Für diese Exkursion werden Sie an Ihrem Hotel in Bonito abgeholt und auch wieder dorthin zurück gebracht.



## 11. Bonito - Besuch der Grotte 'Gruta do Lago Azul' - Pantanal

Morgens werden Sie an Ihrem Hotel abgeholt und gemeinsam mit anderen Touristen zur Grotte 'Gruta do Lago Azul' gebracht. Gegen Aufpreis ist ein privater Transfer verfügbar. Nach Ablauf der Tour geht es weiter zum nächsten Ziel. Sie werden per privatem Transfer zu Ihrer Lodge im Pantanal gebracht, wo das Pantanal Erlebnis startet.

- Wählen Sie zwischen Standard-, Mittel- und Superior Klasse Unterkünften während Ihres Aufenthaltes im Pantanal. Der Aufenthalt in den Lodges ist auf Basis von Vollpension und inklusive der täglich stattfindenden Exkursionen.

## **12. Pantanal - Verbleib in der Lodge**

Heute werden Sie wieder viele Eindrücke vom Pantanal auf sich wirken lassen. Die Naturguides sind darauf spezialisiert, Ihnen die Tierwelt und die Fauna des Pantanals näher zu bringen.

Falls Sie eine Kamera mit sich führen, können Sie viele schöne Fotos als Erinnerung an Ihren Pantanal Aufenthalt machen.

Welche Ausflüge Sie unternehmen, wird bei Ankunft in der Lodge mit Ihnen besprochen. Alle Ausflüge, die unternommen werden, sind inkludiert.

Nur, falls Sie an Ausflügen teilnehmen möchten, die nicht eingeplant sind, oder Sie alleine nur mit einem Guide zusammen unternehmen, könnte ein Aufschlag verlangt werden.

## **13. Pantanal - Verbleib in der Lodge**

Heute werden Sie wieder viele Eindrücke vom Pantanal auf sich wirken lassen. Die Naturguides sind darauf spezialisiert, Ihnen die Tierwelt und die Fauna des Pantanals näher zu bringen.

Falls Sie eine Kamera mit sich führen, können Sie viele schöne Fotos als Erinnerung an Ihren Pantanal Aufenthalt machen.

Welche Ausflüge Sie unternehmen, wird bei Ankunft in der Lodge mit Ihnen besprochen. Alle Ausflüge, die unternommen werden, sind inkludiert.

Nur, falls Sie an Ausflügen teilnehmen möchten, die nicht eingeplant sind, oder Sie alleine nur mit einem Guide zusammen unternehmen, könnte ein Aufschlag verlangt werden.

## **14. Südliches Pantanal - Porto de Galinhas**

Am frühen Morgen werden Sie an der Lodge abgeholt und per privatem Transfer zum Flughafen von Campo Grande gebracht (Dauer ca. 3 Stunden). Anschließend geht es per inländischem Flug mit einem Zwischenstopp nach Recife. Dort werden Sie am Flughafen willkommen geheißen und per privatem Transfer zu Ihrem Hotel gebracht. Der Rest des Tages steht zu Ihrer freien Verfügung.

- Wählen Sie zwischen Touristen- und Superior Klasse Hotels während Ihres Aufenthaltes in Porto de Galinhas

## **15. Porto de Galinhas - Freier Tag**

Der heutige Tag in Porto de Galinhas steht zu Ihrer freien Verfügung. Nutzen Sie die Gelegenheit, diesen wunderschönen Badeort zu genießen.

## **16. Porto de Galinhas - Freier Tag**

Der heutige Tag in Porto de Galinhas steht zu Ihrer freien Verfügung. Nutzen Sie die Gelegenheit, diesen wunderschönen Badeort zu genießen.

## 17. Porto de Galinhas - Ende Arrangement

Heute endet Ihr Aufenthalt in Porto de Galinhas. Sie werden von Ihrem Hotel abgeholt und per Privattransfer zum Flughafen oder zu Ihrem Hotel in Recife gebracht (Dauer ca. 1 Stunde).

## Flugzeiten

Datum:	Von:	Nach:	Ab:	An:	Stops:	Airline:
04/05/2020	Düsseldorf	Cuiabá	Abends	Vormittags am 5-5-2020	2	Lufthansa Business Class
11/05/2020	Cuiabá	Campo Grande	Nachmittags	Nachmittags	0	
18/05/2020	Campo Grande	Recife	Nachmittags	früh Abends	1	
21/05/2020	Recife	Düsseldorf	Vormittags	Mittags	2	Lufthansa Business Class

## Reiseziele

### 1. Cuiabá

Cuiabá ist die Hauptstadt des brasilianischen Bundesstaates Matto Grosso. Die Stadt dient als Eingangstor zu drei verschiedenen, aber gleichwertig imposanten Naturgebieten: der südliche Amazonas, das nördliche Pantanal und der Nationalpark Chapada dos Guimarães. Von diesen drei Gebieten wird das nördliche Pantanal von Cuiabá aus am meisten besucht. Cuiabá selbst ist eine lebendige und schnell wachsende Stadt mit circa einer halben Million Einwohnern. Hier findet sich ein interessanter Mix aus kolonialen Villen und modernen Wolkenkratzern.

Während eines Aufenthaltes in dieser Stadt kann man auch eine Anzahl von außergewöhnlichen Museen besuchen, so wie das Museum 'Rondon do Índio', welches die weltgrößte Kollektion von Kunstwerken der einheimischen Bevölkerung beherbergt. Kurzum, Cuiabá ist der perfekte Startplatz, wenn man diverse Naturgebiete in der Region von Brasilien besuchen will.

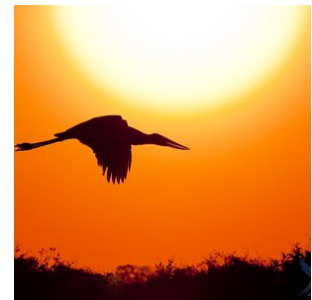
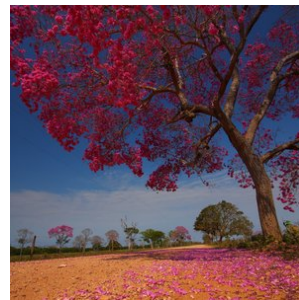
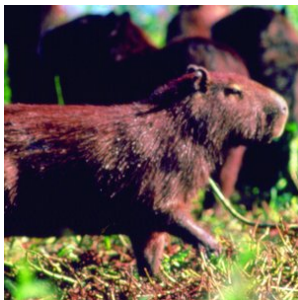
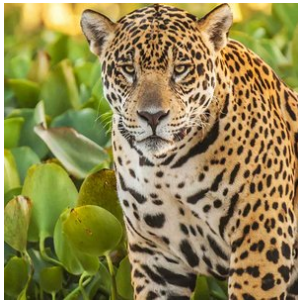


### 2. Pantanal-Nord

Die gigantische Tiefebene, die während der Regensaison (Dezember bis März) größtenteils überflutet wird, bildet das größte Feuchtgebiet der Welt. Mit einer beeindruckenden Oberfläche von ca. 150.000 Quadratkilometern sind die Feuchtgebiete des Pantanals mehr als 3 mal so groß wie die Niederlande. Ein einzigartiges Gebiet mit wunderschöner Vegetation und unzähligen Flüssen und Seen. Es ist die beste Gegend von Brasilien, um die ganz besondere Tierwelt zu bewundern, so wie den seltenen und eleganten Jaguar, wilde Papageien, Ameisenbären, Wildschweine, Capybaras, schwarze Kaimane und mehr als 600 verschiedene Vogelarten, sowie zum Beispiel den Jabiru. Eine Safari zu dieser besonderen Wildnis ist eine einzigartige Erfahrung und eine unvergleichbare Gelegenheit, seltene Tiere zu beobachten und in der Natur zu fotografieren.

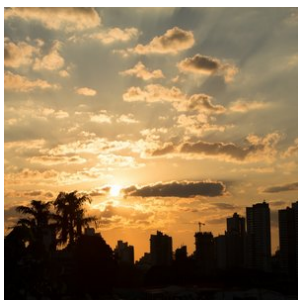


Zweifellos ist der Besuch des Pantanals der Höhepunkt jeder Reise. Das Gebiet verfügt über diverse Lodges in verschiedenen Kategorien meistens auch auf Basis von Vollpension und inklusive täglicher Exkursionen. Cuiaba bildet das Entré zum nördlichen Pantanal. **Das südliche Pantanal ist von Campo Grande aus besser zu erreichen.** Der Unterschied zum nördlichen Pantanal besteht darin, dass Sie den südlichen Teil besser mit Bonito, der Hauptstadt des brasilianischen Ökotourismus kombinieren können.



### 3. Campo Grande

Campo Grande liegt im Bundesstaat Mato Grosso do Sul und hat sich in den letzten 40 Jahren von einer kleinen Stadt zu einer Metropole mit beinahe 1 Million Einwohnern entwickelt. Sie ist das wirtschaftliche Herz eines enormen Gebietes, das durch Viehzucht geprägt ist. Campo Grande ist die Hauptstadt des Bundesstaates vor allem deshalb, weil sie, bedingt durch den großen Flughafen, die Zugangspforte zum südlichen Pantanal und der `Serra da Bodoquena` Region bildet, die gemeinsam mit Bonito das Öko-touristische Zentrum von Brasilien beherbergen.



### 4. Bonito

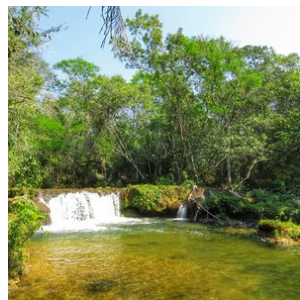
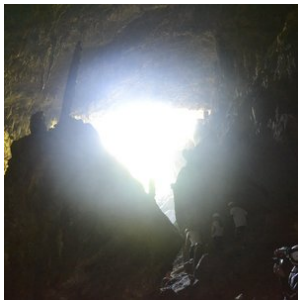
Das kleine Dorf Bonito ist die Hauptstadt des Ökotourismus in Brasilien. Die wunderschöne Umgebung mit seinen Kalksteinplateaus und Tälern mit seinen weit ausgestreckten Wiesen bietet eine Vielzahl an Möglichkeiten für den Abenteuer liebenden Reisenden: Trekking- und Fahrradtouren, Ausritte zu Pferd, Ausflüge mit dem Kajak, schnorcheln im klaren Fluss oder tauchen in den unmessbar tiefen Grotten mit kristallklarem Wasser.

Das Wasser in den Flüssen ist kristallklar, da der Regen durch den kalkreichen Boden versickert, damit gleichzeitig gefiltert wird und in den Fluss mündet. So können Sie während Sie im "Sucuri" oder "Prata" Fluss schnorcheln, zahllose Fischarten aus direkter Nähe bewundern.

Eine Exkursion zum ""Gruta do Lago Azul" (die Grotte des Blauen Meeres) ist auch sehr zu empfehlen. Während dieser Exkursion gelangen Sie über eine steinerne Treppe in die Tiefe und kommen zum mysteriösen und kristallklaren, blauen

Meer. Diese Exkursion wird nur morgens angeboten. Alle Exkursionen in Bonito müssen vorab reserviert werden und sind nur in Begleitung von lokalen Guides möglich. Die verfügbaren Plätze sind eingeschränkt, deshalb raten wir zur rechtzeitigen Reservierung.

Bonito selber ist ein kleines Dorf mit einer Hauptstraße und einem schönen Angebot an Bars, Restaurants und kleinen Geschäften. Falls Sie eine Reise nach Bonito planen, kombinieren Sie diese Reise sicherlich mit einem Besuch zum nahegelegenen Pantanal, das weltgrößte Feuchtgebiet mit seiner einzigartigen Flora und Fauna.

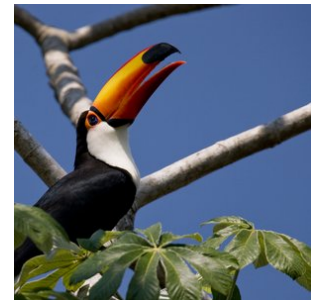
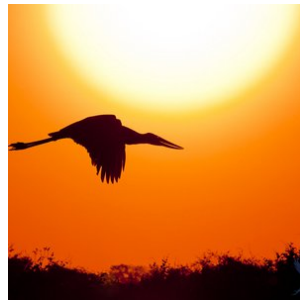
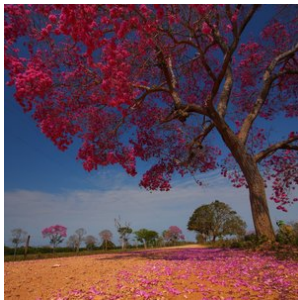
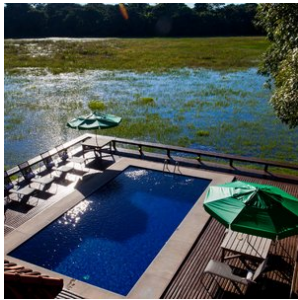


## 5. Pantanal-Süd

Die gigantische Tiefebene, die während der Regensaison (Dezember bis März) größtenteils überflutet wird, bildet das größte Feuchtgebiet der Welt. Mit einer beeindruckenden Oberfläche von ca. 150.000 Quadratkilometern sind die Feuchtgebiete des Pantanals mehr als 3mal so groß wie die Niederlande.

Ein einzigartiges Gebiet mit wunderschöner Vegetation und unzähligen Flüssen und Seen. Es ist die beste Gegend von Brasilien, um die ganz besondere Tierwelt zu bewundern, so wie den seltenen und eleganten Jaguar, wilde Papageien, Ameisenbären, Wildschweine, Capybaras, schwarze Kaimane und mehr als 600 verschiedene Vogelsorten, sowie zum Beispiel den Jabiru. Eine Safari zu dieser besonderen Wildnis ist eine einzigartige Erfahrung und eine unvergleichbare Gelegenheit, seltene Tiere zu beobachten und in der Natur zu fotografieren.

Zweifellos ist der Besuch des Pantanals der Höhepunkt jeder Reise. Das Gebiet verfügt über diverse Lodges in verschiedenen Kategorien meistens auch auf Basis von Vollpension und inklusive täglicher Exkursionen. **Cuiaba bildet das Entré zum nördlichen Pantanal.** Das südliche Pantanal ist von Campo Grande aus besser zu erreichen. Der Unterschied zum nördlichen Pantanal besteht darin, dass Sie den südlichen Teil besser mit Bonito, der Hauptstadt des brasilianischen Ökotourismus kombinieren können.



## Hotels

### Mittelklasse Hotels

#### 1. Pantanal Nord - Pousada Porto Jofre

Zimmertyp: **Standard Doppelzimmer**

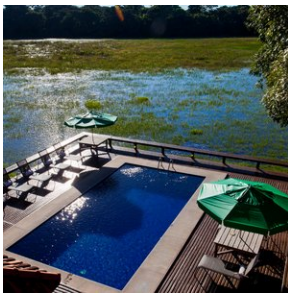
Verpflegungsart: **Vollpension**

Anzahl Nächte: **3**

Anzahl Zimmer: **1**

Upgrade Option: --> Pousada Rio Mutum und Jaguar Ecological Reserve, je 3 Nächte 589,-- € pro person

Die Pousada Porto Jofre Pantanal Norte bietet Ihnen einen Garten und Unterkünfte in Poconé. Jeden Morgen steht in der Unterkunft ein Frühstücksbuffet für Sie bereit. Der nächste Flughafen ist der 88 km vom Campingplatz entfernte internationale Flughafen Marechal Rondon.



## 2. Pantanal - Araras Eco Lodge

Zimmertyp: **Standard Doppelzimmer**

Verpflegungsart: **Vollpension**

Anzahl Nächte: **3**

Anzahl Zimmer: **1**

Diese Lodge liegt inmitten des Pantanals an der Transpantaneira, eine unbefestigte Straße die durch das urwüchsige Naturgebiet führt. Die Lodge befindet sich in einem sehr differnten und gut geschützten Gebiet des Pantanals. Gäste der Lodge haben die Möglichkeit, an den Vogelbeobachtungs- Exkursionen, Wanderungen in der unberührten Natur, Kanutouren oder Pferdereiten teil zu nehmen. Alle Ausflüge werden von sachkundigen zweisprachigen Naturführern begleitet.

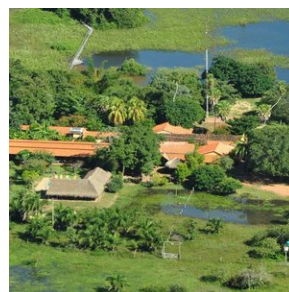
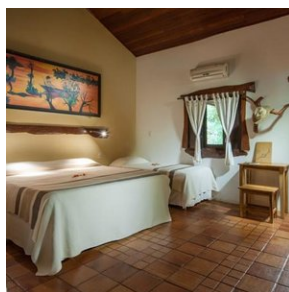
Sie machen Wanderungen um den Sonnenaufgang und Sonnenuntergang zu genießen. In der Umgebung können Sie von Aussichtspunkten aus, die sich in den Baumkronen befinden, das besondere Leben in der Wildnis beobachten.

Die Lodge bietet erstklassige Vogelbeobachtung, Trekking in unberührten Wäldern, Kanufahren, Reiten, Fotosafaris auf einem Lastwagen und Nachtausflüge - alles mit Unterstützung von erfahrenen zweisprachigen Naturführern. Auf der Waldpromenade können Sie verschiedene Vögel beobachten, darunter auch Hyazinth Aras. Zwei Türme mit einer Höhe von 12 und 25 Metern bieten einen Blick auf die überfluteten Feuchtgebiete und das Grasland von hoch über den Bäumen - ideal für Vogelbeobachter. Tapir, Marmoset, Agouti, Opossum und Brüllaffen sind nur einige der vielen Tiere, die regelmäßig gesehen werden, und Capybaras wandern regelmäßig durch den Essbereich!

Die Lodge wurde im lokalen Stil in völliger Harmonie mit der Umwelt erbaut und bietet eine gemütliche Atmosphäre. Die 19 Zimmer verfügen über eine Klimaanlage, insektengeschützte Fenster, einen Deckenventilator und ein eigenes Bad. Zur Ausstattung gehören ein Pool mit einem angrenzenden überdachten Bereich für Mahlzeiten sowie eine große Veranda mit Hängematten.

**Der Aufenthalt ist auf Basis von Vollpension inklusive täglicher Exkursionen und den Transfers von und nach Cuiabá berechnet.**

Es werden spezielle Touren für Vogelliebhaber, Fotografen und diejenigen, welche an abenteuerlichen Aktivitäten interessiert sind, wie Pferdereiten und Camping angeboten (auf Anfrage).



## 3. Pantanal - Jaguar Ecological Reserve

Zimmertyp: **Standard Doppelzimmer**

Verpflegungsart: **Vollpension**

Anzahl Nächte: **3**

Anzahl Zimmer: 1

Upgrade Option: 589 € in Kombination mit der Rio do Mutum Lodge

Diese Lodge liegt inmitten des Pantanals am Ende der Transpantaneira, eine unbefestigte Straße die durch das urwüchsige Naturgebiet führt. Es ist die südlichste Lodge an der Transpantaneira, aber die zusätzlich Anfahrtszeit ist sicherlich alle Mühe wert. Der abgelegene Ort bietet die Möglichkeit, das Pantanal in seiner ursprünglichsten Form zu genießen. Dieses spezielle Gebiet und die umliegende Umgebung gehört zu den besten Plätzen, den illustren Jaguar in seiner natürlichen Umgebung zu beobachten. Etwa ein Drittel der Gäste verschlägt es dorthin.

Es gibt 8 im rustikalen Stil eingerichtete Zimmer mit Klimaanlage, eigenem Bad, Ventilator und Veranda mit Hängematte. Sonnenenergie und ein Generator sorgen für die Energie und warmes Wasser steht zu Verfügung. Es gibt einen Speiseraum, wo die täglichen Mahlzeiten serviert werden.

**Der Aufenthalt ist auf Basis von Vollpension inklusive täglicher Exkursionen und den Transfers von und nach Cuiabá berechnet.**

#### 4. Pantanal - Refúgio da Ilha

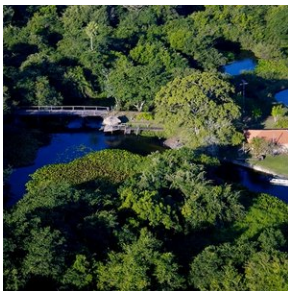
Zimmertyp: **Standard Doppelzimmer**

Verpflegungsart: **Vollpension**

Anzahl Nächte: 3

Anzahl Zimmer: 1

Gelegen am Ufer des Salobra Flusses auf einer Insel mit einer Fläche von insgesamt 4.000 Hektar, befindet sich die kleine Refugio da Ilha Lodge. Die sieben Zimmer des typischen Bauernhauses verfügen alle über ein eigenes Badezimmer, Klimaanlage, einen Ventilator und den Schutz eines Moskitonetzes. Durch seine überschaubare Größe können die Besucher viel von der familiären Atmosphäre miterleben. Aktivitäten in der Lodge sind auf den Ökotourismus fokussiert. Auf dem Programm stehen diverse Exkursionen per Pferd, per Kanu oder zu Fuß, die den Besucher in die Feuchtgebiete bringen, damit sie Wildlife aus nächster Nähe beobachten können - Riesenottern, Capibaras, Vögel, Alligatoren und Affen. Weil die Lodge relativ dicht bei den Bodoquena Hills liegt, ist das Wasser in den Flüssen sehr rein und deshalb ist dort auch eine große Anzahl von Fischen beheimatet. Mahlzeiten und Exkursionen sind während des Aufenthaltes inkludiert.



## Superior-Class Hotels

### 1. Pantanal - Pousada do Rio Mutum

Zimmertyp: **Standard Doppelzimmer**

Verpflegungsart: **Vollpension**

Anzahl Nächte: **3**

Anzahl Zimmer: **1**

Upgrade Option: **589 € pro Person in Kombination mit der Jaguar Ecological Reserve Lodge**

Pousada do Rio Mutum liegt inmitten des Pantanals an der Transpantaneira, eine unbefestigte Straße die durch das urwüchsige Naturgebiet führt. Es ist ein wunderschönes Öko-Resort, ideal geeignet für Naturliebhaber und Sportfischer.

In der Umgebung können Sie hunderte Tier- und Vogelarten beobachten und das Wasser ist reich an exotischen Fischen. Dort können Sie von März bis Oktober fischen. Die Lodge wird von verschiedenen Routen umgeben und die Gäste können an diversen täglichen Aktivitäten, wie wandern, Vögel beobachten während des Sonnenaufgangs, Reiten und nächtlichen Exkursionen auf der Suche nach nachtaktiven Tieren, teilnehmen.

Andere Aktivitäten sind Kanufahrten, ein Besuch der einheimischen Gemeinschaft oder eine Fotosafari auf dem Fluss `Mutum`. Für Sportfischer werden gegen Mehrkosten Sportfischerboote mit erfahrenen Führern angeboten.

Zu der Pousada gehören ein Schwimmbad ein Fernsehraum, ein Hängemattenbereich zwischen den Mangobäumen, ein Waschsalon, ein Souvenirladen, ein Supermarkt und ein Fährdienst. Die Gäste können mit einem Getränk am Schwimmbad und mit bezaubernden regionalen Gerichten des Pantanals im Restaurant ihren Aufenthalt in vollen Zügen genießen.

Es gibt 22 Zimmer, alle komfortabel und geschmackvoll eingerichtet und verfügen allesamt über Klimaanlage, Deckenventilator, Minibar, eigenes Bad und Veranda mit Hängematte.

**Der Aufenthalt ist auf Basis von Vollpension inklusive täglicher Exkursionen und den Transfers von und nach Cuiabá berechnet.**

Englische beschreibung:

#### **Lodge size & structure:**

Pousada do Rio Mutum is one of the most comfortable lodges in the North Pantanal. The lodge's 22 chalets are sprawled out over 7 hectares of private savanna parkland along the Mutum river. The spacious chalets are tastefully decorated and fully equipped with king size box spring beds, ceiling fans and air conditioning. Giant anteaters, peccaries and curassows have taken a particular liking to the lawns surrounding the chalets and one needn't go much further than one's private porch and hammock to spot them. The lodge also runs a wildlife rehabilitation program, guaranteeing heart-warming encounters with different species of animals waiting for their release back into nature. Buffet style meals (with an excellent grill) are served in the lodge's circular restaurant but snacks are also served at the raised pool area, a true oasis offering delightful views across the surrounding landscape. From here, a path leads to the jetty, the starting point for river excursions.

#### **Unique features & selling points:**

Pousada do Rio Mutum is one of the most luxurious lodges in the north Pantanal and definitely stands out in terms of comfort. The quality of the excursions and guides at Pousada do Rio Mutum definitely attest to the lodge's reputation as being geared to 'serious ecotourists'. Mutum is also one of the few lodges in the Pantanal to have incorporated a visit to a local community in its excursion program, mixing wildlife experiences with cultural immersion. Those interested in Jaguar spotting should consider combining their stay at the lodge with a 3 or 4 night package aboard Mutum's very own Jaguar Expeditions Boat which navigates the Cuiaba river north of Porto Jofre, a jaguar hotspot. The river systems and lakes that surround Pousada do Rio Mutum carry water year round, as opposed to many other areas in the Pantanal which dry up completely during the dry season. This allows guests to experience the Pantanal wetlands in full glory throughout the year, which may be of particular interest to bird enthusiasts - as occurrence of many bird species during the dry season tends to coincide with availability of water.



## 2. Campo Grande - Hotel Grand Park

Zimmertyp: **Superior Doppelzimmer**

Verpflegungsart: **Frühstück inbegriffen**

Anzahl Nächte: **1**

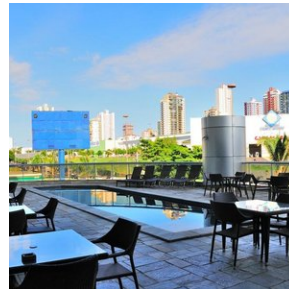
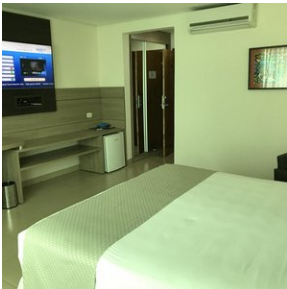
Anzahl Zimmer: **1**

Das Grand Park erwartet Sie mit einem Pool mit Liegestühlen auf der Dachterrasse sowie Panoramablick auf die Stadt gegenüber des Einkaufszentrums Campo Grande. Freuen Sie sich auf einen Fitnessraum, eine Sauna und einen Schönheitssalon. WLAN und Parkplätze stehen Ihnen kostenfrei zur Verfügung.

Diese luxuriösen, klimatisierten Zimmer sind modern gestaltet und erwarten Sie mit einem LCD-Kabel-TV, einer Minibar und einem Safe. Einige sind größer und verfügen über einen Whirlpool, einen Balkon sowie Wohn- und Essbereiche.

Das 4-Sterne-Hotel Grand Park Hotel liegt nur wenige Gehminuten vom Poderes Park sowie 20 Fahrminuten vom internationalen Flughafen Campo Grande entfernt. Das Stadtzentrum erreichen Sie mit dem Auto in 10 Minuten, während eine 25-minütige Fahrt Sie vom Busbahnhof trennt.

Ein reichhaltiges Frühstücksbuffet wird täglich im Restaurant serviert und beinhaltet eine Auswahl an Säften, Brot und Kuchen. Snacks und erfrischende Getränke genießen Sie an der Bar.



## 3. Bonito - Hotel Santa Esmeralda

Zimmertyp: **Bungalow Deluxe (Doppelzimmer)**

Verpflegungsart: **Halbpension**

Anzahl Nächte: **3**

Anzahl Zimmer: **1**

Das Hotel Santa Esmeralda befindet sich in einer schönen Umgebung, 17 km entfernt vom Zentrum Bonitos und liegt in einer natürlichen Umgebung mit Wasserfällen und Naturschwimmbädern. Dort kann man diverse Kanu-, Schnorchel- und Wanderaktivitäten unternehmen. Die Bungalows verfügen über Klimaanlage, TV und eine Minibar. Daneben bietet die Unterkunft ein Schwimmbad, Restaurant und gratis WiFi. In dem Restaurant liegt ein Speiseplan für Halbpensionsgäste aus. Dieses Hotel ist eine hervorragende Option in der Superior-Klasse für den Aufenthalt in Bonito.



#### 4. Porto de Galinhas - Kembali Hotel

Zimmertyp: **Superior Doppelzimmer mit Meerblick**

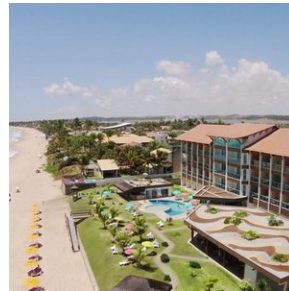
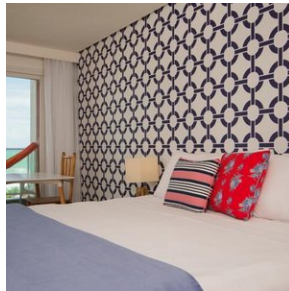
Verpflegungsart: **Frühstück inbegriffen**

Anzahl Nächte: **3**

Anzahl Zimmer: **1**

Upgrade Option: --> **Nannai Beach Resort 449,- € für 3 Nächte**

Das Kembali Hotel ist eines der besten Hotels in Porto de Galinhas. Es liegt am schönen Strand von Porto de Galinhas. Jedes Zimmer ist mit speziellen thematischen Einrichtungen versehen, wie Balinesisch, Kurort, Musik oder in Retro-Art. Klimaanlage, Flatscreen-TV mit Kabelsendern, Föhn, Safe, Gratis Toilettenartikel und Balkon mit Aussicht aufs Meer oder aufs Schwimmbad gehören zudem zu den Ausstattungsmerkmalen. In der Bar am Schwimmbad werden herrliche regionale Gerichte angeboten. Am Ausflugsschalter können Sie schöne Ausflüge buchen.



#### 5. Porto de Galinhas - Nannai Beach Resort

Zimmertyp: **Deluxe Doppelzimmer**

Verpflegungsart: **Halbpension**

Anzahl Nächte: **3**

Anzahl Zimmer: **1**

Upgrade Option: **449 € pro Person**

Dieses relativ kleine Resort liegt am ruhigeren Ende des Strandes von Porto de Galinhas und bietet seinen Gästen Luxus, Ungestörtheit, Komfort und eine Vielzahl an Freizeiteinrichtungen. Die acht Premium- und zwei Master-Bungalows haben jeweils einen privaten Swimmingpool. Die anderen 49 geräumigen Bungalows sind im polynesischen Stil auf Stelzen gebaut und um den spektakulären Swimmingpool herum angeordnet, zu dem sie direkten Zugang bieten. Außerdem gibt es noch 42 Apartments.

Alle Übernachtungen beinhalten Halbpension; das Abendessen wird im wunderbaren Hotelrestaurant mit Blick auf den Strand serviert.





## Ausflüge

### Ausflüge inklusive

#### 1. Bonito - Exkursion Estancia Mimosa, Wanderung entlang der Wasserfälle (inklusive Lunch)

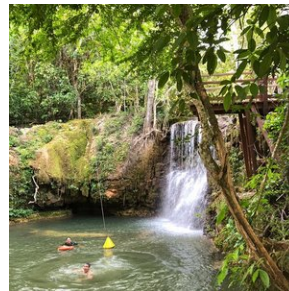
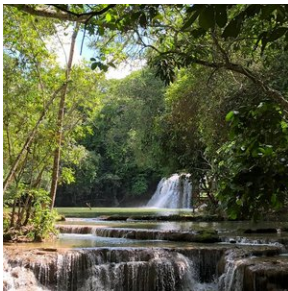
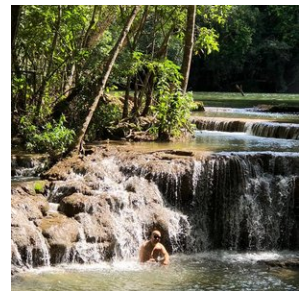
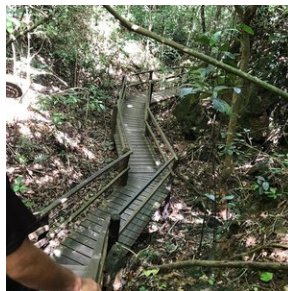
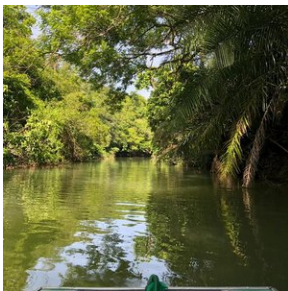
Diese fantastische Exkursion wird mittags angeboten und ein echtes ´Pantaneiro´ Mittagessen mit leckeren lokalen Spezialitäten, ist inbegriffen.

Zu Beginn dieser Exkursion werden Sie an der Ranch ´Estancia Mimosa´ willkommen geheißen, Ihnen wird der Ablauf der Tour erklärt und danach können Sie sich am Buffet stärken. Nach dem Essen haben Sie noch Gelegenheit, entweder in einer Hängematte zu entspannen, oder die nähere Umgebung der Ranch zu erkunden. Hier gibt es sowohl mehrere Tierarten, wie Kaimane, Papageien und auch viele interessante Pflanzen zu entdecken.

Die Tour führt anschließend über einen ca. 3 km langen Pfad, quer durch bewaldetes Gebiet, bei dem Sie an 9 kleinen Wasserfällen entlang kommen, wo Sie Gelegenheit haben, zu schwimmen. Der Guide wird Ihnen die schönsten Flecken während der Wanderung zeigen. Für Leute, die mutig sind, gibt es beim letzten Wasserfall noch die Möglichkeit, von einem Sprungbrett aus, ca. 5 Meter tief in das Wasser neben einem Wasserfall zu springen.

Schwierigkeitsgrad der Exkursion: leicht - auch für Kinder geeignet

Sie werden morgens an Ihrem Hotel abgeholt und dort auch wieder abgesetzt.



## 2. Bonito - Exkursion Nascente Azul, Flussschnorcheln, Entspannung und Abenteuer

Die Exkursion 'Nascente Azul' ist eine wunderschöne Tagesexkursion mit zahllosen abenteuerlichen Aktivitäten, wie zum Beispiel einen 300 Meter langen Parcours, wo Sie in kristallklarem Wasser mit vielen farbenprächtigen Fischen schnorcheln werden. Sie fühlen sich wie in einem riesigen Aquarium. Dieses Abenteuer ist für die ganze Familie, auch für Kinder geeignet. Sie werden durch die Guides sehr gut auf das Schnorcheln vorbereitet. Das Equipment zum Schnorcheln wird zu Verfügung gestellt.

Daneben gibt es noch andere, abenteuerliche Aktivitäten, wie eine 400 Meter lange Zipline und eine riesige Schaukel. Auch befindet sich in der Anlage ein See, in dem man schwimmen kann, oder den man über Laufpfade, die aus Holz konstruiert wurden, überqueren kann. Auch hier gibt es eine kleine Zipline, mittels der man im Wasser landet.

Auch verfügt die Anlage über ein eigenes Restaurant, welches mittags ein Buffet mit leckeren Gerichten serviert.

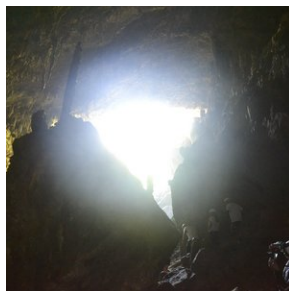
Sie werden für diese Exkursion an Ihrem Hotel in Bonito abgeholt und danach auch wieder zurück gebracht.



## 3. Bonito - Exkursion 'Gruta do lago azul'

Eine weitere aufregende Exkursion, die auf dem Programm steht, ist der Besuch der 'Gruta do Lago Azul'. Diese Kalksteingrotte verbirgt in ihren Tiefen eine mysteriöse und enorm blaue See. Die Grotte ist mit zahllosen Stalaktiten und Stalactiten ausgestattet. Während des Abstiegs in die Grotte wird der blaue See ständig größer und die Farbe verändert ihre Intensität unter dem Einfluss des Lichteinfalls. Auch während des gesamten Jahres variiert der Lichteinfall, da das Sonnenlicht nur durch eine kleine Öffnung in der Grotte eindringt. Im Dezember fällt das Sonnenlicht während einer kurzen Periode direkt auf die blaue See.

Diese Exkursion ist inklusive der Fahrt in Gesellschaft mit anderen Touristen enthalten. Den Abstieg in die Grotte kann man mit Treppensteigen vergleichen. Im Anschluss an diesen Ausflug werden Sie an Ihrem Hotel/ Pousada abgesetzt. Vor Ort sind auf Wunsch weitere Exkursionen buchbar.



## optionale Ausflüge

### 1. Bonito - Boca da Onca Öko Tour mit abseilen

Diese Wandertour von ca. 4 km führt durch einen Wald mit 11 Wasserfällen, wobei der Wasserfall 'Boca da Onca' den Höhepunkt bildet. Dieser 156 m hohe Wasserfall mündet in einen wunderschönen Fluss mit natürlichen Schwimmbecken, wo man herrlich schwimmen kann. Das Mittagessen ist während dieses Ausfluges inbegriffen. Sie werden an Ihrem Hotel abgeholt und nach der Tour wieder abgesetzt.

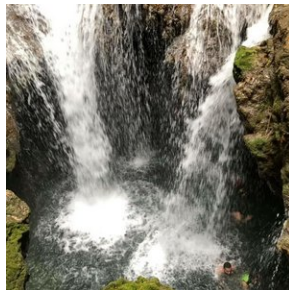
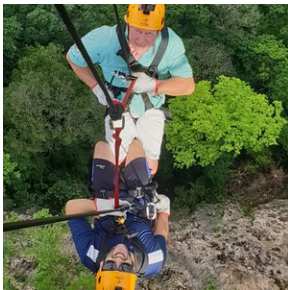
Diese Tour wird durch portugiesisch sprechende Guides begleitet. Bei dieser Exkursion geht es hauptsächlich um das Natur Erlebnis, so dass es nicht unbedingt erforderlich ist, viel zu übersetzen, während dieser Exkursion. Aber in der Tat ist es möglich, englisch sprechende Guides für diesen Ausflug gegen Mehrkosten zu buchen. Informieren Sie sich bei uns nach den Zuschlägen.

Bei Ankunft auf dem Gelände der Farm, von der diese Tour aus startet, werden Sie durch die Guides vor Ort über den Ablauf des Abseilens instruiert, verbunden mit ein paar Übungen, die für das einmalige Erlebnis notwendig sind.

### 2. Bonito - Boca da Onça Öko Tour

Diese Wandertour von ca. 4 km führt durch einen Wald mit 11 Wasserfällen, wobei der Wasserfall 'Boca da Onca' den Höhepunkt bildet. Dieser 156 m hohe Wasserfall mündet in einen wunderschönen Fluss mit natürlichen Schwimmbecken, wo man herrlich schwimmen kann. Das Mittagessen ist während dieses Ausfluges inbegriffen. Sie werden an Ihrem Hotel abgeholt und nach der Tour wieder abgesetzt.

Diese Tour wird durch portugiesisch sprechende Guides begleitet. Bei dieser Exkursion geht es hauptsächlich um das Natur Erlebnis, so dass es nicht unbedingt erforderlich ist, viel zu übersetzen, während dieser Exkursion. Aber in der Tat ist es möglich, englisch sprechende Guides für diesen Ausflug gegen Mehrkosten zu buchen. Informieren Sie sich bei uns nach den Zuschlägen.



### 3. Bonito - Fluss Schnorcheln Rio Sucuri

Der Fluss 'Rio Sucuri' gilt als einer der klarsten Flüsse auf der ganzen Welt. Der Fluss ist so rein, weil das Regenwasser durch Kalkgestein gefiltert wird, bevor es in den Fluss fließt. Der Ausflug beginnt mit einer entspannten Wanderung auf einem Pfad durch ein waldreiches Gebiet in Richtung der Mündung des Flusses, wo das Schnorchel Abenteuer beginnt. Unterwegs genießen Sie die lokale Flora und Fauna. Langsam stromabwärts treibend, können Sie das spektakuläre Unterwasser Leben mit einer enormen Diversität an Fischen und der üppigen Vegetation unter Wasser bestaunen, wobei

der Eindruck erweckt wird, sich in einem lebensechten Aquarium zu befinden.

Während des Schnorchelausfluges werden Sie ständig von einem Boot begleitet, falls Sie Unterstützung benötigen. Tauchanzüge, spezielle Schuhe, sowie alle benötigten Geräte sind inkludiert.



#### **4. Bonito - Fluss Schnorcheln und Exkursion 'Buraco das Araras'**

Heute Morgen werden Sie im kristallklaren Fluss `Rio da Prata´ in Gesellschaft anderer Touristen schnorcheln. Sie werden an Ihrem Hotel abgeholt. Dieser Ausflug beginnt im Wald an den Ufern des Flusses. Hier können Sie exotische Vögel und die Leben in der Wildnis beobachten, bevor Sie in das klare Wasser des Flusses eintauchen. Langsam stromabwärts treibend, können Sie das spektakuläre Unterwasserleben bestaunen, wobei der Eindruck erweckt wird, sich in einem lebensechten Aquarium zu befinden. Tauchanzüge, spezielle Schuhe, sowie alle benötigten Geräte sind inkludiert.

#### **BURACO DAS ARARAS**

Buraco das Araras (in Gesellschaft anderer Touristen) liegt nur ca. 3 km weiter als der Rio da Prata entfernt. Eine eingestürzte Grotte formt eine Schlucht mit einer Tiefe von 124 m und einer Breite von 500 m, wo die roten und blauen Aras, sowie viele andere Vögel ihre Nester gebaut haben. Wenn die Vögel in der Dämmerung zurückkehren, gibt es eine Chance, sie ganz aus der Nähe zu betrachten. Am unteren Rand der Schlucht gibt es einen See mit Alligatoren.

