



Erleben Sie Brasilien
mit ReiseSpezialist Brasilien

VZR
Garant



Telefon +31 35 6284427

E-Mail info@reisespezialistbrasilien.de



Reise-Angebot 9158 - Rundreise Brasilien Juli 2020 PDF

Sie empfangen hiermit ein Reise Angebot für eine Reise nach Brasilien. Tatsächlich sind aber noch Änderungen des Reiseplans möglich. Schließlich soll es ja eine Reise nach Maß werden. Schauen Sie sich das Angebot in Ruhe an, wir freuen uns auf Ihre Reaktion.

Um Ihre Reise zu dem genannten Reisepreis garantieren zu können, ist es wichtig, die Reise schnellstmöglich festzulegen. Die in unserem Angebot ausgesuchten Unterkünfte zu den von uns zu Grunde gelegten Preise können wir erst auf Verfügbarkeit prüfen, sobald Sie verbindlich gebucht haben.

- Damit wir die Reise für Sie buchen können, brauchen wir folgende Angaben:
- Namen und Geburtsdaten der Reisenden, wie im Ausweis vermerkt
- Nummer des Ausweises
- Rechnungsadresse
- Mobiltelefonnummer, unter der die Reisenden während der Reise erreichbar sind
- Kontaktdaten von Familie oder Freunden, die nicht an der Reise teilnehmen

Diese Daten können Sie auf dem Anfrageformular dieses Angebotes eintragen. Wir respektieren die Privatsphäre der Besucher unserer Website und tragen die Verantwortung dafür, dass persönliche Daten unserer Besucher vertraulich behandelt werden. Ihre persönlichen Daten werden verschlüsselt über eine sichere HTTPS Verbindung zu uns übermittelt.

Wir freuen uns auf Ihre Rückmeldung

Herzliche Grüße im Namen des RSB Teams

Brigitte van Dijk

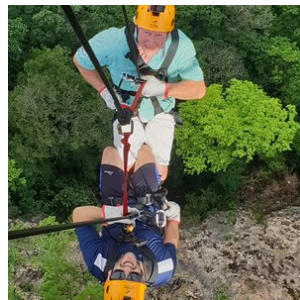
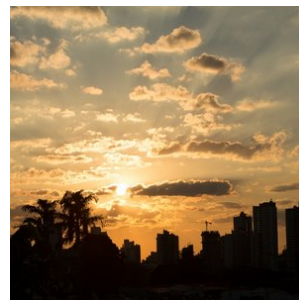
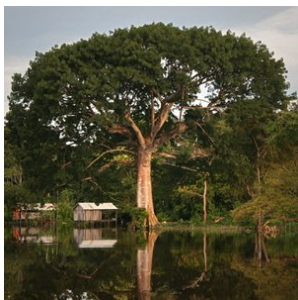
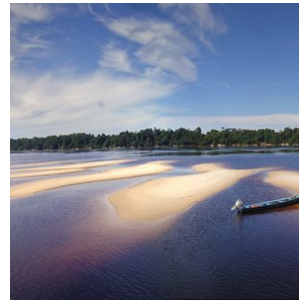
Reiseagentin

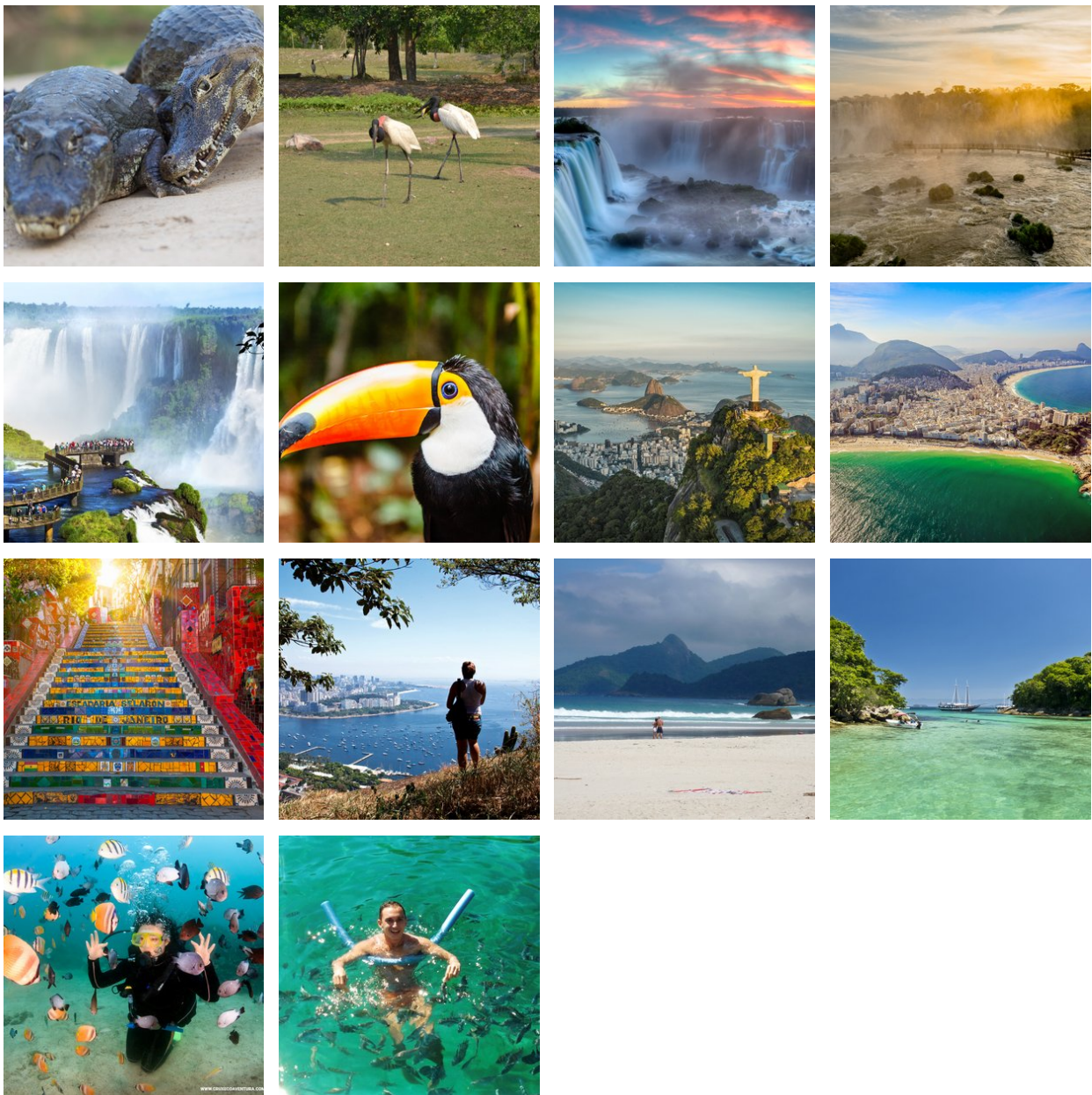
Reisecode: 9158

5.773,00 € p.p.

16 Tage
1 Personen

- ✓ **WILDLIFE IM NÖRDLICHEN PANTANAL**
- ✓ **MANAUS MIT SEINEM BERÜHMTEN OPERNHAUS**
- ✓ **ABENTEUER IM AMAZONAS REGENWALD**
- ✓ **SALVADOR MIT DER HISTORISCHEN INNENSTADT PELOURINHO**
- ✓ **TREKKING IN CHAPADA DIAMANTINA**





Beschreibung

Tag 01: 16-07-2020 (Flug nach Brasilien)

Tag 02: 17-07-2020 (1. Tag Landarrangement)

Tag 15: 30-07-2020 (Ende Landarrangement und Rückflug nach Deutschland)

Tag 16: 31-07-2020 (Ankunft in Frankfurt)

- **Reisepreis:**

€ 5.773,-- pro Person auf Basis der Teilnahme von 1 Person

bei Buchung bis zum 28-01-2020 gewähren wir einen Rabatt in Höhe von 144,-- € pro Person

(nur bei Zahlung per Überweisung)

- **An dieses Angebot halten wir uns bis zum 03-02-2020 gebunden**

Inklusive:

- **Flüge:**

schauen Sie bitte unter `Flugzeiten`

alle Flüge werden inklusive Aufgabegepäck (23 kg pro Person) gebucht

--< Downgrade interkontinentale Flüge mit TAP - 470,-- € (inklusive 1 Übernachtung in Cuiabá)

16.07.2020	Frankfurt	Cuiaba	6:05	21:55	2	TAP
30.07.2020	Salvador	Frankfurt	23:05	18:50	1	TAP

- **Unterkunft:**

schauen Sie bitte unter `Hotels`

In den Lodges im Amazonasgebiet und im Pantanal ist der Aufenthalt auf Basis der Vollpension und inklusive der täglich stattfindenden Exkursionen.

- **Mahlzeiten:**

schauen Sie bitte unter `Hotels`

- **Transfers**

- **Exkursionen:**

Die enthaltenen Exkursionen sind gesondert unter Exkursionen aufgeführt.

- **Reisebegleitung:**

Während der Reise bieten wir für jedes Ziel eine lokale Vertretung an, an die Sie sich wenden können - für Tipps, Unterstützung und optionale Exkursionen. So reisen Sie auf individueller Basis, aber jederzeit mit Unterstützung.

- **Sicherheiten:**

Reisespezialist Brasilien, kurz `RSB` genannt, ist die deutsche `BRS` (Brazilië Reis specialist), eine niederländische Reiseorganisation mit einem sehr ausgebautem Reiseangebot nach Brasilien. Reisespezialist Brasilien ist Mitglied der SGR (Reiseschutzbüro NL), DRV (Deutscher Reiseverband), der ANVR und dem Katastrophenschutzfonds. Hierdurch sind Sie sicher, dass RSB den strengsten Anforderungen genügt, die man von Reiseorganisationen erwarten kann. Die Stiftung Garantiefonds Reisegelder `Stichting Garantiefonds Reisgelden (SGR)` , schützt vorausbezahlte Reisegelder von Reisenden, die bei einem SGR-Mitglied eine Reise buchen. Alle Vereinbarungen bezüglich Reise- und Aufenthalt sind durch die SGR finanziell abgedeckt entsprechend der Garantieregelung der SGR (www.sgr.nl).

Hinweis:

- Änderungen vorbehalten. Maßgeblich ist die Reisebestätigung. Es gelten die Allgemeinen Geschäftsbedingungen des Reiseveranstalters.

Nicht inkludiert:

- **Beitrag Katastrophenschutzfonds - € 2,50 pro Buchung**
- **Buchungsgebühren: € 25,-- pro Buchung**

Reisedetails

1. Cuiabá – UeSo lodge Pantanal - Estancia Vitoria (Start 4-tägiges Arrangement)

Heute werden Sie an Ihrem Hotel in Cuiabá abgeholt und nach Poconé gebracht. Anschließend geht es weiter auf der bekannten Naturstrasse Transpantaneira zu der Pousada UeSo - Estancia Vitoria. Auf diesem Teilstück der Transpantaneira können Sie schon diversen Wildtieren begegnen wie z.B. Kaimanen, Wasserschweinen (Capybaras), Jabiru-Störchen usw. Nach der Ankunft in der Lodge wird das Mittag-Buffer serviert (abhängig von der Ankunftszeit).

Kurze Ruhepause. Am späteren Nachmittag unternehmen Sie eine Tour zu Fuß um Wildtiere aufzuspüren. Abendessen in der Lodge. Auf Wunsch wird nach dem Abendessen eine Fuss-Nachtsafari zum Aufspüren von nachtaktiven Tieren durchgeführt. Dabei können Sie Ihre mitgebrachte Taschenlampe gut gebrauchen.

2. Pantanal - Pousada Estancia Vitoria (Tag 2, 5-tägiges Arrangement)

Am Morgen früh um 05:00 Uhr vor dem Frühstück starten wir zu unserer Sonnenaufgang Fusstour. Geniessen Sie das Erwachen des Pantanal, ein Naturschauspiel, was Sie sich nicht entgehen lassen sollten. Nach dem Frühstück unternehmen Sie eine Reittour (auch für Personen ohne Reiterfahrung geeignet!). Mittagessen in der Pousada. Am Nachmittag wird eine Boottour auf dem nahe gelegenen Rio Nova oder Rio Claro durchgeführt. Mit etwas Glück sehen Sie hier eine Familie von Riesenottern und viele Vögel sowie andere Säugetiere vielleicht den Tapier.

Sollten sich mehrere Gäste in der Lodge befinden, besteht auch die Möglichkeit am späten Nachmittag eine Auto-Safari entlang der Transpantaneira zu unternehmen (max. 10 Personen). Abendessen in der Lodge. Auf Wunsch wird nach dem Abendessen eine Nachtsafari zum Aufspüren von nachtaktiven Tieren durchgeführt, wenn keine Auto-Safari erfolgte.

3. Pantanal - Pousada Estancia Vitoria (Tag 3, 5-tägiges Arrangement)

Nach dem Frühstück wird eine zweite Reittour durchgeführt (auch für Personen ohne Reiterfahrung geeignet!). Sie reiten durch die herrliche Pantanal Landschaft und werden sicher einigen Tieren begegnen. Nach dem Mittagessen Erholung am Pool, Zeit zur freien Verfügung. Am späteren Nachmittag geht es mit dem Auto auf die Transpantaneira, um einigen Säugetieren und Vögeln wie Wasserschweinen, Tuiuius (Jabirus), Jacares (Kaimane) zu begegnen, mit etwas Glück können unsere Reisleiter für Sie auch einen Ameisenbären oder Tapir aufspüren. Rückkehr zur Lodge und Abendessen.

4. Pantanal - Pousada Estancia Vitoria (Tag 4, 5-tägiges Arrangement)

Frühstück in der Lodge. Nach dem Frühstück und nach dem Mittagessen werden Sie verschiedene Touren durchführen, die am 3. Tag beim Abendessen mit Ihrem Reiseleiter besprochen werden, ganz individuell nach Ihren Wünschen. Wenn an diesem Tag mehr als 6 Gäste in der Lodge anwesend sind, werden wir auch gern mit Ihnen nochmals eine Auto-Safari entlang der Transpantaneira am späten Nachmittag durchführen.

5. Pantanal - Pousada Estancia Vitoria (Ende Arrangement) - Manaus

Heute endet das Pantanal Arrangement. Sie werden per Transfer nach Cuiabá gebracht und am Flughafen abgesetzt. Von dort aus geht Ihr Flug nach Manaus, wo Sie willkommen geheißen und anschließend zu Ihrem Hotel in Manaus gebracht werden.

- Wählen Sie zwischen Standard-, Mittel- und Superior Klasse Hotels während Ihres Aufenthaltes in Manaus.

6. Amazonas Regenwald - Amazon Tupana Lodge (Start Arrangement)

Tag 1 - 7:00 Uhr - Sie werden an Ihrem Hotel in Manaus abgeholt und zur Amazon Tupana Lodge gebracht, wo Sie gegen 11:30 ankommen. Dort heißt man Sie mit einem Getränk und einem Mittagessen willkommen. Danach nimmt man Sie mit auf motorisierte Kanus, damit Sie das Gebiet ein wenig näher kennen lernen. Zurück in der Lodge wird das Abendessen serviert,

um danach wieder in die motorisierten Kanus zu steigen, um das Nachtleben in der Wildnis zu beobachten und zu belauschen. Auch gehen Sie gemeinsam mit den Guides auf die Suche nach den illustren Kaimanen.

7. Amazonas Regenwald - Amazon Tupana Lodge (Tag 2 Arrangement)

Tag 2 - Nach dem Frühstück brechen Sie in Begleitung eines erfahrenen, spezialisierten Guides zu einem Ausflug in den Dschungel auf, wenn Sie mehr über den Regenwald sehen und spüren erfahren möchten. Nach diesem Ausflug gehen Sie zurück zur Lodge, wo das Mittagessen serviert wird. Am Nachmittag steigen Sie in das motorisierte Kanu. Sie werden die große Vielfalt von Fischen kennenlernen, vor allem die berühmten Piranhas. Danach wird der Rückweg zur Lodge begonnen, nicht ohne den spektakulären Sonnenuntergang zu beobachten und zu genießen. Abendessen und Übernachtung in der Lodge.

8. Amazonas Regenwald - Amazon Tupana Lodge (Tag 3 Arrangement)

3. Tag - Um ca. 5.30 Uhr brechen wir am frühen Morgen auf, um mit dem Kajak los zu fahren und den Sonnenaufgang und die Vögel, sowie den legendären rosafarbenen Delfin während dieser Tour zu beobachten. Danach geht es zurück zur Lodge, wo das Frühstück bereit steht. Im Anschluss geht es mit motorisierten Kanus auf den Weg, um eine einheimische Familie mit seiner Kultur und den Gebräuchen kennen zu lernen. Zurück zum Mittagessen zur Lodge. Am frühen Nachmittag brechen Sie auf, um eine Nacht im Dschungel zu verbringen. Während des Treckings zum Nachtlager lernen Sie einiges darüber, wie man im Dschungel überleben kann. Zum Beispiel, wie man Wasser und Nahrung findet, Feuer macht, usw.. Sie nächtigen in Hängematten mit Moskitonetzen mitten im Dschungel.

9. Amazonas Regenwald - Salvador

Heute endet das Amazonas Dschungel Arrangement, bzw. die Kreuzfahrt auf dem Amazonas. Nach dem Frühstück werden Sie per Transfer zurück nach Manaus gebracht und dort am Flughafen abgesetzt. Anschließend ist der inländische Flug nach Salvador. Nach Ankunft in Salvador werden Sie willkommen geheißen und zu Ihrem Hotel in Salvador gebracht.

- Wählen Sie zwischen Standard-, Mittel- und Superior Klasse Hotels während Ihres Aufenthaltes in Salvador

10. Salvador - Chapada Diamantina Lençóis (Bus)

Sie werden an Ihrem Hotel abgeholt und zur Busstation gebracht. Hier steigen Sie in den Bus nach Lençóis, die Zugangspforte von Chapada Diamantina (Buskarten sind im Preis inkludiert). Nach Ankunft werden Sie an der Bushaltestelle willkommen geheißen und zu Fuß zum Hotel gebracht. (Keine Angst, ist nicht weit!) Der Rest des Tages steht zu Ihrer freien Verfügung.

- Wählen Sie zwischen Standard-, Mittel- und Superior Klasse Hotels während Ihres Aufenthaltes in Lençóis

11. Chapada Diamantina - Schwimmen und entspannen in den Grotten und Besteigung eines Tafelberges

Morgens werden Sie in Ihrem Hotel in Lencois abgeholt und eine fantastische Exkursion beginnt. Diese Exkursion dauert bis zum späten Nachmittag. Am Ende werden Sie wieder an Ihrem Hotel abgesetzt.

Der Rest des Tages steht zu Ihrer eigenen Verfügung.

12. Chapada Diamantina - Wandertour Rio Serrano, Lençóis und Ribeirão do Meio

Heute steht eine angenehme Wanderung auf dem Programm. Es ist eine ideale Wandertour, um das schöne Naturgebiet kennen zu lernen. Die Exkursion startet morgens. Sie werden an Ihrem Hotel abgeholt und am Ende der Tour wieder dort abgesetzt.

Der Rest des Tages steht zur freien Verfügung.

13. Chapada Diamantina - Salvador (Bus)

Heute endet Ihr Aufenthalt in dem schönen Naturgebiet. Sie nehmen den Bus zurück nach Salvador (die Bustickets sind inkludiert). In Salvador werden Sie an der Bushaltestelle willkommen geheißen und zum Flughafen oder Ihrem Hotel in Salvador gebracht.

14. Salvador - Ende Arrangement

Heute endet Ihr Aufenthalt in Salvador. Sie werden an Ihrem Hotel abgeholt und per privatem Transfer zum Flughafen von Salvador gebracht. Anschließend ist der Flug zu Ihrem nächsten Ziel nach Wahl. Ende des Arrangements.

Flugzeiten

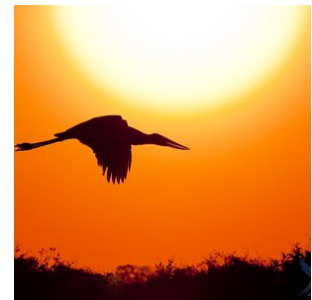
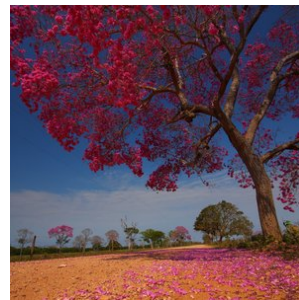
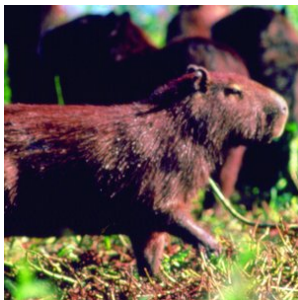
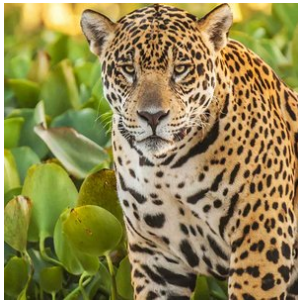
Datum:	Von:	Nach:	Ab:	An:	Stops:	Airline:
16/07/2020	Frankfurt	Cuiabá	Abends	Morgens am 17-7-20	1	Lufthansa
21/07/2020	Cuiabá	Manaus	Nachmittags	Abends	1	
25/07/2020	Manaus	Salvador	Nachmittags	Nachts	1	
30/07/2020	Salvador	Frankfurt	Mittags	Vormittags am 31-07-2020	1	Lufthansa

Reiseziele

1. Pantanal-Nord

Die gigantische Tiefebene, die während der Regensaison (Dezember bis März) größtenteils überflutet wird, bildet das größte Feuchtgebiet der Welt. Mit einer beeindruckenden Oberfläche von ca. 150.000 Quadratkilometern sind die Feuchtgebiete des Pantanals mehr als 3 mal so groß wie die Niederlande. Ein einzigartiges Gebiet mit wunderschöner Vegetation und unzähligen Flüssen und Seen. Es ist die beste Gegend von Brasilien, um die ganz besondere Tierwelt zu bewundern, so wie den seltenen und eleganten Jaguar, wilde Papageien, Ameisenbären, Wildschweine, Capybaras, schwarze Kaimane und mehr als 600 verschiedene Vogelarten, sowie zum Beispiel den Jabiru. Eine Safari zu dieser besonderen Wildnis ist eine einzigartige Erfahrung und eine unvergleichbare Gelegenheit, seltene Tiere zu beobachten und in der Natur zu fotografieren.

Zweifelloos ist der Besuch des Pantanals der Höhepunkt jeder Reise. Das Gebiet verfügt über diverse Lodges in verschiedenen Kategorien meistens auch auf Basis von Vollpension und inklusive täglicher Exkursionen. Cuiaba bildet das Entré zum nördlichen Pantanal. **Das südliche Pantanal ist von Campo Grande aus besser zu erreichen.** Der Unterschied zum nördlichen Pantanal besteht darin, dass Sie den südlichen Teil besser mit Bonito, der Hauptstadt des brasilianischen Ökotourismus kombinieren können.



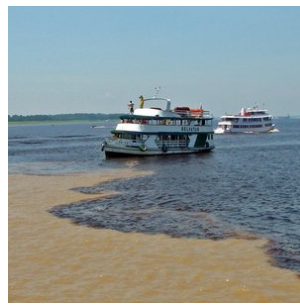
2. Manaus

Durch den mächtigen Amazonas, eine einzigartige Flusslandschaft, die es kein zweites Mal gibt, fließt ein Fünftel der Süßwassermenge der gesamten Erde. Im Herzen des Amazonasgebietes strömt der dunklere 'Rio Negro' und der hellere 'Rio Solimões' in einem spektakulären Schauspiel, welches als 'Encontro das Aguas', die Begegnung des Wassers, bekannt ist.

Hier, mitten im Dschungel ist eine Metropole mit nahezu 2 Millionen Einwohnern entstanden, das unvergleichliche Manaus. Der Handel mit Gummi im späten 19. Jahrhundert brachte der Stadt goldene Zeiten und ist jetzt der Knotenpunkt der wachsenden Ökonomie des Amazonasgebietes.

Manaus ist eine moderne Stadt mit allen kulturellen Einflüssen, die Sie sich vorstellen können. Aus dem glorreichen 19. Jahrhundert existieren noch eine Anzahl von Schmuckstücken, die man nicht missen möchte, sowie das Theater 'Teatro Amazonas' gebaut im italienischen Renaissancestil, der Markt 'Mercado Alfredo Lisboa', welches von Eiffel nach dem Vorbild der Les Halles in Paris entworfen wurde, und das 'Palacio Rio Negro', wo derzeit der Gouverneur von Manaus wohnt.

Die Hauptstadt des Amazonas ist gegenwärtig das Zugangstor für den Tourismus des Regenwaldes im Amazonasgebiet. Von hieraus können Sie für mehrtägige Aufenthalte auf Vollpensionsbasis, inklusive täglichen Exkursionen zu vielen diversen Lodges, reisen. Es gibt Lodges in diversen Kategorien, sowohl in der Nähe von Manaus, als auch tiefer im Regenwald. Mehrtägige Bootstouren mit typischen Amazonas-Clipper-Booten sind ebenso gute Alternativen den Amazonas-Regenwald zu erleben.



3. Amazonas

Das Amazonasgebiet, mit seinen üppigen tropischen Regenwäldern und einer unvergleichlichen Biodiversität, ist eines der beeindruckendsten Naturgebiete der Welt. Das immense Regenwaldgebiet ist so groß, dass die Niederlande etwa 100-mal hineinpassen würden. Als Tor zu diesem grünen Paradies dient die Stadt Manaus, ein pulsierendes Stadtzentrum mit einem internationalen Flughafen, ideal für abenteuerlustige Reisende, die die Magie des Amazonas entdecken möchten.

Entdecken Sie den Amazonas: Ein Abenteuer aus Kontrast und Vielfalt

In der Umgebung von Manaus bieten zahlreiche Lodges den Besuchern die Möglichkeit, sich vollständig in die Düfte, Farben und Geräusche des Dschungels einzutauchen. Zweifellos ist dies einer der Höhepunkte einer Reise durch Brasilien. Lernen Sie die charmanten rosa Flussdelfine, den „Boto“, kennen, treffen Sie die freundlichen und gastfreundlichen lokalen Gemeinschaften und bewundern Sie die einzigartige Flora und Fauna, die nirgendwo anders auf der Welt zu finden ist.

Das Amazonasgebiet ist nicht uniform; es besteht aus verschiedenen Biomen, jedes mit einem eigenen Charakter. Der Varzea-Wald rund um den Rio Negro wird beispielsweise in der Regenzeit von Flüssen überflutet und trocknet in der Trockenzeit teilweise aus. Hier entdecken Sie eine einzigartige Dynamik in Flora und Fauna, die vollständig von den Gezeiten des Flusses abhängt.

Im Gegensatz dazu stehen die Amazonas-Hochländer, wie die Region um Presidente Figueiredo, die eine feste und stabile Umgebung bieten. Diese Hochländer sind gekennzeichnet durch riesige Bäume, die bis zu 80 Meter hoch werden, üppige Wasserfälle und ein Ökosystem, das nicht von saisonalen Überschwemmungen abhängig ist. Presidente Figueiredo, nur 107 Kilometer von Manaus entfernt, ist als das „Land der Wasserfälle“ bekannt und bietet den Besuchern spektakuläre Naturwunder wie den Cachoeira de Iracema und den Cachoeira do Santuário. Hier können Sie in natürlichen Becken schwimmen, abenteuerliche Wanderungen unternehmen und die unberührte Schönheit des Regenwaldes erkunden.

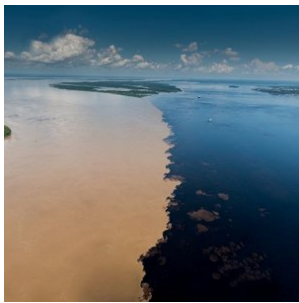
Eine Kombinationsreise für das vollständige Amazonas-Erlebnis

Für ein vollständiges Amazonas-Erlebnis wird eine Kombinationsreise zwischen den Hochländern und dem Varzea-Gebiet dringend empfohlen. Verbringen Sie beispielsweise 3 Nächte in einer Lodge in der Nähe von Presidente Figueiredo, um die Wasserfälle und den Hochlandregenwald zu genießen, und anschließend 3 Nächte in einer Lodge im Varzea-Gebiet, um den einzigartigen Überschwemmungsjungle zu erleben. Diese Kombination bietet eine tiefgehende Einführung in die vielen Gesichter des Amazonasgebietes und zeigt, warum der Regenwald weltweit zu den faszinierendsten Naturgebieten gehört.

Amazonas-Kreuzfahrten: Eine luxuriöse Alternative

Liebhaber von Kreuzfahrten können den Amazonas vom Wasser aus entdecken. Wöchentlich starten Kreuzfahrten von Manaus aus, von luxuriösen Schiffen wie der Grand Amazon Cruise bis hin zu intimeren Amazonas-Flussbooten. Diese Kreuzfahrten bieten eine einzigartige Möglichkeit, die ausgedehnten Flüsse und verborgenen Seitenarme des Amazonas in vollem Komfort zu erkunden.

Mit einer solchen Vielfalt an Landschaften, Aktivitäten und Erlebnissen bietet das Amazonasgebiet ein Abenteuer, das sowohl unvergesslich als auch unersetzlich ist. Dies ist ein Ziel, das jeder Naturliebhaber mindestens einmal in seinem Leben erleben sollte.



4. Salvador

Salvador, im Bundesstaat Bahia, war die erste Hauptstadt von Brasilien und befindet sich auf einer Halbinsel mit Sicht auf eine enorm große Bucht. Für Brasilianer ist der Bundesstaat Bahia das Synonym für ein relaxtes Lebenstempo. Ausgefallene Farben, Musik und eine Mischung von Religionen kennzeichnen diesen Bundesstaat.

Da Salvador in der Vergangenheit der vornehmste Hafen für den Sklavenhandel war, besteht die Bevölkerung bis auf den heutigen Tag hauptsächlich aus Afro-Brasilianern. Die Fecht-/ Tanzkunst 'Capoeira' wurde unter anderem durch Sklaven in Salvador entwickelt.

Das historische Zentrum Pelourinho hat eine Vielzahl barocker Kirchen in kolonialer Architektur. Es ist ebenso bekannt aufgrund seines überschwänglichen Nachtlebens mit zahllosen Restaurants, Bars und Nachtclubs. Nach Rio de Janeiro ist der Karneval in Salvador am bekanntesten und wird hier total anders gefeiert. Im Gegensatz zu Rio, wo Sie mehr oder weniger nur Zuschauer sind, werden Sie hier mit in die Umzüge einbezogen und feiern einfach mit.

Salvador bietet eine große Auswahl an Hotels in diversen Komfortklassen. Kombinieren Sie einen Besuch von Salvador mit den nahe gelegenen Orten Praia do Forte, Morro de São Paulo oder dem prächtigen Naturgebiet Chapada Diamantina.



5. Chapada Diamantina

Tief im Hinterland von Bahia befindet sich der Nationalpark Chapada Diamantina, ein enormes Gebiet, welches Aussichten von seltener Schönheit bietet: Tafelberge, mysteriöse Grotten, Wasserfälle, Flüsse und Hügel. Die wichtigsten Dörfer von Chapada Diamantina sind Lençóis, Mucuge, Xique- Xique do Igatu und Indarai, alle während des großen Gold- und Diamantenrausches entstanden.

Lençóis verfügt dabei über die beste touristische Infrastruktur und wird als das Zugangstor für dieses Gebiet gesehen. Die Möglichkeiten für Aktiv- und Abenteuertouristik sind endlos, von ein- und mehrtägigen Wandertrekkingen über Touren zu den Wasserfällen und Grotten, Mountainbike Touren, mehrtägige Ausritte zu Pferd und vieles mehr. Informieren Sie sich über die Möglichkeiten!



Hotels

Touristenklasse Hotels

1. Pantanal - UeSo lodge - Estancia Vitoria

Zimmertyp: **Standard Einzelzimmer**

Verpflegungsart: **Vollpension**

Anzahl Nächte: **4**

Anzahl Zimmer: **1**

Upgrade Option: --> **Araras Ecolodge 663,-- € / Baizinha Lodge 1670,-- € für 4 Nächte**

Standort:

Die UeSo Lodge liegt etwa 140 km südöstlich von Cuiabá entlang der Transpantaneira, einer 150 km langen unbefestigten Straße, die durch das Herz des nördlichen Pantanal führt.

Erreichbarkeit:

Der Transfer von Cuiabá zur Lodge dauert etwa 3 Stunden. Der Weg zur Lodge führt über Poconé, eine Goldminenstadt aus dem 18. Jahrhundert. Ab Poconé sind die letzten 37 km entlang der Transpantaneira eine unbefestigte Straße. Die Lodge befindet sich nur 500 m von der Transpantaneira entfernt inmitten eines etwas höher gelegenen Savannenwaldstücks.

Größe und Struktur der Lodge:

Die schweizerisch-brasilianischen Besitzer von UeSo Pantanal machen kein Geheimnis daraus: Dies ist eine bescheidene Familienpension mit einem häuslichen Touch. Marcos kümmert sich liebevoll um die Pferde, Conceição räumt die

Zimmer auf und kehrt das Ungeziefer von den Veranden, Pedro der Führer begrüßt die Gäste und Dito kümmert sich um die Instandhaltung - jeder wird herzlich vorgestellt. UeSo plant nicht, 5-Sterne-Luxus zu bieten, aber sie sorgen dafür, dass sich die Gäste wie zu Hause und gut versorgt fühlen.

UeSo bietet 18 einfach eingerichtete Zimmer mit Klimaanlage, Deckenventilatoren und Duschen mit warmem Wasser. Darüber hinaus bietet die Lodge 5 Chalets mit Blick auf den See und einer eigenen Veranda mit Schaukelstühlen und Hängematten. Dreimal täglich werden regionale Mahlzeiten in Buffetform im Speisesaal serviert, der mit großen Moskitonetzen ausgestattet ist. Die Lodge verfügt auch über ein kleines Tauchbecken, von dem aus Pfade in den umliegenden Garten führen. Von der Lodge aus führt ein Wanderweg zu einem 17 Meter hohen Aussichtsturm, dem perfekten Aussichtspunkt, um Wildtiere zu beobachten. Agutis, Primaten und Tapire werden hier oft gesehen.

Einzigartige Merkmale:

Der bescheidene und unkomplizierte Stil von UeSo Pantanal mag für Menschen geeignet sein, die sich mit rustikaler häuslicher Gemütlichkeit zufrieden geben.

In der Umgebung der Lodge können Sie eine Vielzahl von Eisvogelarten, Streifenreiher, Königstyrannen, Blaukehl-Leguane, Riesentukane und Riesenotter sehen. In der Nähe der Lodge gibt es einen Galeriewald, in dem viele Vogelarten leben, wie Blaukronentrogone, Rotsteiß-Jakamare, Halsbandaras, Töpfervögel, Linienpechte und Fuchsrote Baumläufer. Aber auch viele andere Säugetierarten. Sie werden Brüllaffen und Kapuzineraffen, Tapire, Große Ameisenbären, Kleine Ameisenbären, Sumpfhirsche, Gürteltiere, Kapuzineraffen, Mähnenwölfe, Füchse und vieles mehr entdecken.

Aktivitäten

Reiten

In der Vergangenheit war das Reiten fast die einzige Möglichkeit für die Bewohner, sich durch das Pantanal zu bewegen. Nutzen Sie die Gelegenheit und lassen Sie sich von den sanften Pferden durch die wunderschöne Landschaft tragen. Machen Sie sich keine Sorgen, es ist kein Problem zu reiten, auch nicht für Anfänger. Halten Sie einfach die Zügel locker in Ihren Händen und genießen Sie den Ritt.

Bootstour

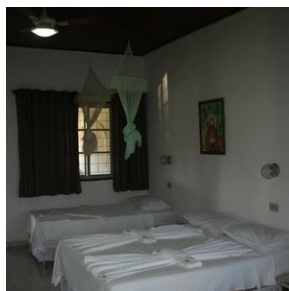
Während unserer Bootstour auf dem Rio Claro oder Rio Novo (nahe der Pousada Estancia Vitoria) können Sie viele Vögel und Kaimane sehen oder mit etwas Glück auch Riesenotter oder Tapire beobachten. Außerhalb der Fischereischonzeit können Sie versuchen, einen Piranha zu fangen (Schonzeit vom 01.11. bis 01.03.). Aus Umweltschutzgründen verwenden wir keine Benzinmotoren.

Wanderungen

Unsere Wanderungen sind speziell dafür konzipiert, Flora und Fauna zu beobachten. Daher gehen wir sehr langsam und leise, da die Tiere sehr empfindlich auf Bewegungen und Geräusche reagieren. Es ist eine gute Idee, ein Fernglas mitzunehmen.

Optionale Jaguartour (zubuchbar)

Buchen Sie die (optionale) ganztägige Jaguartour in Porto Jofre dazu. Dies ist eine aufregende Flussfahrt mit einem Motorboot auf der Suche nach dem Jaguar im Schutzgebiet Meeting of the Waters. Diese Exkursion wird nur während der Trockenzeit von Juni bis November angeboten. Sichtungen sind nahezu garantiert.



2. Manaus - Hotel Saint Paul

Zimmertyp: **Standard Doppelzimmer**

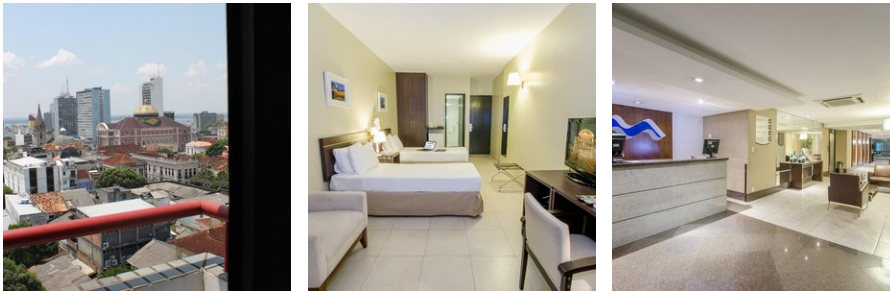
Verpflegungsart: **Frühstück inbegriffen**

Anzahl Nächte: **1**

Anzahl Zimmer: **1**

Upgrade Option: --> **Hotel Intercity Premium 16,- € für eine Nacht**

Das Saint Paul Hotel befindet sich im historischen und kulturellen Zentrum von Manaus, nur 500 m vom berühmten Teatro Amazonas entfernt. Freuen Sie sich auf komfortable Unterkünfte mit Parkmöglichkeit und kostenfreiem WLAN. Die Zimmer im Saint Paul Hotel sind klimatisiert und mit Kabel-TV, einem Telefon und einer Minibar ausgestattet. Entspannen Sie am großzügigen Pool oder in der Sauna des Saint Paul Hotels und trainieren Sie im gut ausgestatteten Fitnesscenter. Das Hotel serviert ein regionales Frühstück mit lokalen Spezialitäten wie tropischen Früchten und frischen Fischgerichten.



3. Amazonas Regenwald - Amazon Tupana Lodge

Zimmertyp: **Standard Einzelzimmer**

Verpflegungsart: **Vollpension**

Anzahl Nächte: **3**

Anzahl Zimmer: **1**

Upgrade Option: --> **Amazon Turtle Lodge 295,- € / Juma Lodge 782,- € für 3 Nächte**

Die **Amazon Tupana Jungle Lodge**, gelegen am Ufer des Tupana-Flusses, 178 km von Manaus entfernt, bietet eine authentische Amazonas-Erfahrung. Die Lodge verfügt über 18 Unterkünfte, die in rustikaler Architektur erbaut wurden und den lokalen Baustilen und Materialien nachempfunden sind. Sie bieten einfachen Komfort ohne den Luxus von gehobenen Unterkünften, dafür jedoch eine reiche Verbindung zur umgebenden Natur. Ein einzigartiges Merkmal der Lodge ist das Wasser mit hohem pH-Wert, das die Insektenpopulation reduziert und den Aufenthalt angenehmer macht. Der eingeschränkte Gebrauch von Fernsehern, Mobiltelefonen und Internet fördert die Interaktion mit der Natur und den anderen Gästen. Die Lodge ist zudem ideal für Fotografie-Tourismus, Vogelbeobachtung, Angeln und Naturerlebnisse.

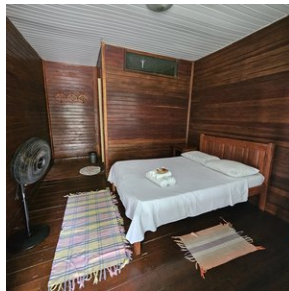
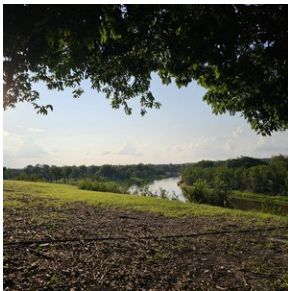
Die Lodge verfügt über ein Restaurant mit lokalen und internationalen Gerichten sowie eine Bar.

Der Aufenthalt erfolgt auf Basis von Vollpension mit täglichen Ausflügen.

Das „Cigana“-Paket der Amazon Tupana Lodge bietet eine 4-tägige, 3-nächtige Erfahrung im Herzen des Amazonas. Das Programm umfasst vielfältige Aktivitäten wie eine nächtliche Bootstour zur Tierbeobachtung, Dschungelwanderungen, Piranha-Angeln, Sonnenaufgangsbeobachtungen mit Vogel- und Delfinsichtungen sowie einen Besuch einer lokalen Gemeinde. Ein besonderes Highlight ist die optionale Übernachtung im Dschungel, bei der Gäste Überlebenstechniken erlernen. Alternativ können Sie alle drei Nächte in der Lodge übernachten und dennoch das volle Programm genießen.

Die Tupana Lodge ist eine einfache Unterkunft und erzeugt Strom durch Generatoren. Diese sind tagsüber nach dem Frühstück bis zum Mittagessen sowie zwischen 15 und 18 Uhr nicht in Betrieb. Während dieser Zeiten befinden sich die Gäste jedoch in der Regel auf Exkursionen. Abends und nachts bis zum Frühstück sind die Generatoren aktiv, sodass die Zimmer mit Strom versorgt werden.

Die Amazon Tupana Jungle Lodge bietet eine einzigartige Möglichkeit, den Amazonas in seiner authentischen und natürlichen Schönheit zu erleben.



4. Amazonas Regenwald - Amazon Turtle Lodge

Zimmertyp: **Superior Einzelzimmer**

Verpflegungsart: **Vollpension**

Anzahl Nächte: **3**

Anzahl Zimmer: **1**

Upgrade Option: **295,-- €**

Erleben Sie den Amazonas mit den erfahrenen Naturführern der Amazon Turtle Lodge, inmitten einer unberührten Dschungelkulisse. Wenn Sie nach einem ausgezeichneten Preis-Leistungs-Verhältnis suchen, sind Sie in der Amazon Turtle Lodge genau richtig.

Einzigartige Exkursionen

Die Exkursionen der Amazon Turtle Lodge sind ein absolutes Highlight Ihrer Reise, da sie Ihnen die vielfältige Natur des umliegenden Regenwaldes näherbringen.

Die Lodge bietet Aufenthalte mit mehreren Übernachtungen an, jeweils mit Vollpension und täglichen Exkursionen. Alle Zimmer verfügen über ein eigenes Badezimmer mit Warmwasser und Klimaanlage.

Lage

Die Amazon Turtle Lodge liegt idyllisch an einem See, 70 km südlich von Manaus, weit entfernt von anderen Lodges und mitten in unberührter Natur. Die Umgebung umfasst verschiedene Biome, wie überflutete Wälder und höher gelegenen Dschungel. Vogelbeobachtungen sind hier besonders reizvoll. Außerdem können Sie bei Bootsausflügen Kaimane und Flussdelfine entdecken – ein unvergessliches Erlebnis!

Erreichbarkeit

Der Transfer zur Lodge dauert 3½ bis 4 Stunden. Er beginnt mit einer Fahrt vom Hotel oder Flughafen zum Hafen in Manaus, gefolgt von einer Bootstour über den Amazonas, bei der Sie die berühmte „Begegnung der Wasser“ überqueren. Danach erfolgt eine Weiterfahrt über Land nach Porto Careiro und schließlich eine malerische Motorbootfahrt von etwa 40 Minuten auf dem Mamori-Fluss zur Lodge.

Größe und Aufbau der Lodge

Die Turtle Lodge ist eine mittelgroße Lodge mit 21 Holz- und Steinbungalows, die verschiedene Komfortstufen bieten. Die Lodge liegt auf einer Anhöhe und ist großzügig angelegt, sodass viel Platz für Spaziergänge durch die tropischen Gärten mit Obstbäumen, Vögeln und Affen vorhanden ist. Alle Zimmer sind klimatisiert, während die Bungalows der Superior-Klasse moderner und geräumiger gestaltet sind. Das Restaurant bietet einen Blick auf den üppigen zentralen Garten, der

zu einer offenen Lounge mit Hängematten führt.

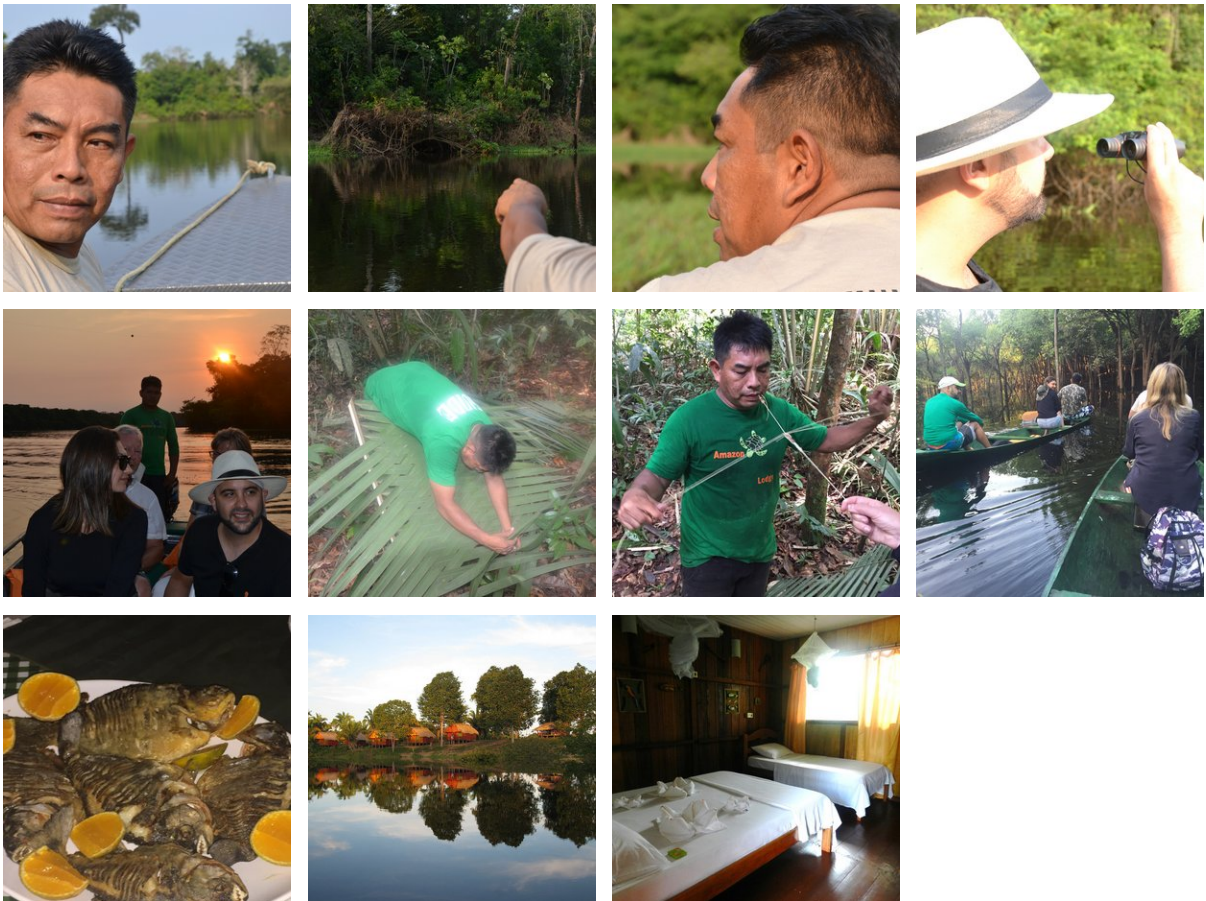
Schwimmbad

Nach einem ereignisreichen Tag laden das Schwimmbad und ein erfrischendes Getränk zur Entspannung ein.

Einzigartige Merkmale

Die Turtle Lodge hebt sich von anderen Lodges durch eine Reihe von Spezialpaketen ab, wie Survival-Pakete mit Camping (in Hängematten) im Dschungel. Möchten Sie eine Nacht Survival hinzufügen und im Regenwald übernachten oder ein besonderes Abendessen im Dschungel genießen? Fragen Sie uns nach den zusätzlichen Kosten.

Mit ihrer Mischung aus Komfort, unberührter Natur und einzigartigen Erlebnissen ist die Amazon Turtle Lodge ein unvergessliches Ziel für jeden, der den Amazonas hautnah erleben möchte.



5. Salvador - Pousada Do Pilar

Zimmertyp: **Standard Einzelzimmer**

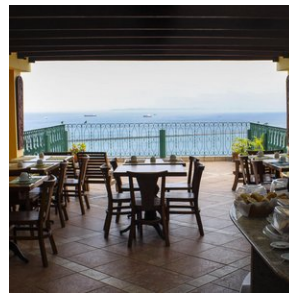
Verpflegungsart: **Frühstück inbegriffen**

Anzahl Nächte: **1+1**

Anzahl Zimmer: **1**

Upgrade Option: --> **Convento do Carmo 60,-- € für 2 Nächte**

In der Altstadt von Salvador erwartet Sie der geschmackvoll eingerichtete Gasthof Baía de Todos os Santos Bay. Seine Gebäude aus der Kolonialzeit bieten Ihnen geräumige Zimmer mit Stadt- und Meerblick. Alle Zimmer im Pousada do Pilar wurden restauriert. Sie verfügen über hohe Decken und traditionelles Dekor, einen TV, Klimaanlage, eine Minibar und einen Safe. WLAN nutzen Sie kostenfrei. Das Frühstück wird auf der Dachterrasse des Pousada do Pilar serviert. Freuen Sie sich auf regionale Produkte und bewundern Sie Panoramablick auf die Bucht. Das Hotel befindet sich direkt vor der Bucht.



6. Chapada Diamantina Lençois - Pousada Vila Serrano

Zimmertyp: **Standard Einzelzimmer**

Verpflegungsart: **Frühstück inbegriffen**

Anzahl Nächte: **3**

Anzahl Zimmer: **1**

Upgrade Option: --> Canto das Aguas 199,-- € für 3 Nächte

it einem Spa- und Wellnesscenter erwartet Sie die Vila Serrano inmitten von Gärten, nur 300 m vom Zentrum von Lençois entfernt. Freuen Sie sich auf ein tägliches Frühstücksbuffet, ein Reisebüro und kostenloses WLAN in den öffentlichen Bereichen und den meisten Zimmern. Neben einem Balkon, Klimaanlage und einer Minibar bieten alle Zimmer ein elegantes Dekor im Landhausstil. Auch ein Wäscheservice wird angeboten. Die Parkmöglichkeiten nutzen Sie kostenfrei. Die Unterkunft kann zudem individuelle Touren zu Höhlen, Wasserfällen und zu Orten mit Ausblick auf den Canyon und die Berge organisieren.



Mittelklasse Hotels

1. Pantanal - Araras Eco Lodge

Zimmertyp: **Standard Einzelzimmer**

Verpflegungsart: **Vollpension**

Anzahl Nächte: **4**

Anzahl Zimmer: **1**

Upgrade Option: **663,-- €**

Diese Lodge liegt inmitten des Pantanals an der Transpantaneira, eine unbefestigte Straße die durch das urwüchsige Naturgebiet führt. Die Lodge befindet sich in einem sehr differenzierten und gut geschützten Gebiet des Pantanals. Gäste der Lodge haben die Möglichkeit, an den Vogelbeobachtungs- Exkursionen, Wanderungen in der unberührten Natur, Kanutouren oder Pferdereiten teil zu nehmen. Alle Ausflüge werden von sachkundigen zweisprachigen Naturführern begleitet.

Sie machen Wanderungen um den Sonnenaufgang und Sonnenuntergang zu genießen. In der Umgebung können Sie von Aussichtspunkten aus, die sich in den Baumkronen befinden, das besondere Leben in der Wildnis beobachten.

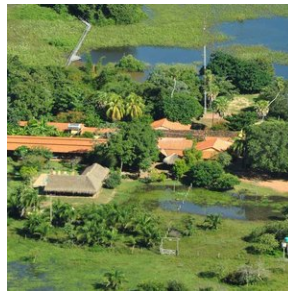
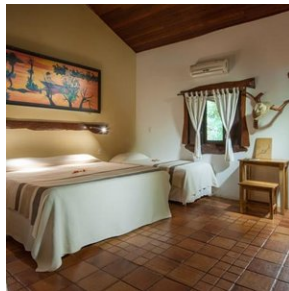
Die Lodge bietet erstklassige Vogelbeobachtung, Trekking in unberührten Wäldern, Kanufahren, Reiten, Fotosafaris auf einem Lastwagen und Nachtausflüge - alles mit Unterstützung von erfahrenen zweisprachigen Naturführern. Auf der Waldpromenade können Sie verschiedene Vögel beobachten, darunter auch Hyazinth Aras. Zwei Türme mit einer Höhe von 12 und 25 Metern bieten einen Blick auf die überfluteten Feuchtgebiete und das Grasland von hoch über den Bäumen - ideal für Vogelbeobachter. Tapir, Marmoset, Agouti, Opossum und Brüllaffen sind nur einige der vielen Tiere, die

regelmäßig gesehen werden, und Capybaras wandern regelmäßig durch den Essbereich!

Die Lodge wurde im lokalen Stil in völliger Harmonie mit der Umwelt erbaut und bietet eine gemütliche Atmosphäre. Die 19 Zimmer verfügen über eine Klimaanlage, insektengeschützte Fenster, einen Deckenventilator und ein eigenes Bad. Zur Ausstattung gehören ein Pool mit einem angrenzenden überdachten Bereich für Mahlzeiten sowie eine große Veranda mit Hängematten.

Der Aufenthalt ist auf Basis von Vollpension inklusive täglicher Exkursionen und den Transfers von und nach Cuiabá berechnet.

Es werden spezielle Touren für Vogelliebhaber, Fotografen und diejenigen, welche an abenteuerlichen Aktivitäten interessiert sind, wie Pferdereiten und Camping angeboten (auf Anfrage).



2. Pantanal - Baiazinha Lodge (Jaguar Region)

Zimmertyp: **Standard Doppelzimmer**

Verpflegungsart: **Vollpension**

Anzahl Nächte: **4**

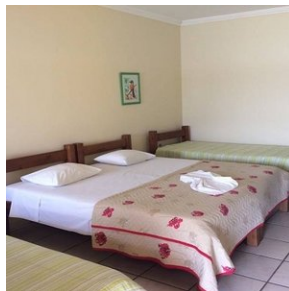
Anzahl Zimmer: **1**

Upgrade Option: **1670,-- €**

Wenn es um Wildtiersafaris in Brasilien geht, sind die Pantanal-Feuchtgebiete ein reines Refugium für alle Arten von Flora und Fauna. und die neue Baiazinha Lodge ist hervorragend gelegen, um all das zu erleben.

Direkt am Wasser gelegen – eine dreistündige Fahrt und eine eineinhalbstündige Kanufahrt vom Partnerhotel und Naturexperten Araras Lodge entfernt – ist dieser abgelegene Zufluchtsort wie geschaffen für Wildtierbeobachtungen in der Nähe des Naturschutzgebiets Taiamã. Es gibt Affen, Flusssotter, Kaimane, Wasserschweine und zahlreiche Vogelarten, aber das Faszinierendste von allem ist, dass das Reservat auch die Heimat des mächtigen Jaguars ist; Zwischen Mitte Juli und Oktober bietet die Baiazinha Lodge ein spezielles Jaguar-Programm für alle an, die dieses außergewöhnliche Tier in seinem natürlichen Lebensraum beobachten möchten. Wenn Besucher eine Pause von all den Naturschönheiten des Pantanal einlegen, können sie sich im Außenpool der Lodge erfrischen, herzhaftes Essen genießen und auf der Terrasse mit einem Buch entspannen, während sie die wilde Umgebung genießen.

Es gibt sogar ein Spielzimmer mit Billardtisch und Hängematten. Jedes der 15 geräumigen Zimmer ist schlicht eingerichtet, aber mit Fernseher, Mini-Kühlschrank und der wichtigen Klimaanlage für einen angenehmen Schlaf ausgestattet. Profitieren Sie von Astronomie- und Kultur-Workshops, Angelaktivitäten am Paraguay-Fluss, Reit- und Fahrradabenteuern sowie den unglaublichen Wildtiertouren, die mit ein wenig Hilfe der Baiazinha Lodge im unberührten Reservat angeboten werden.



3. Manaus - Hotel Intercity

Zimmertyp: **Standard Einzelzimmer**

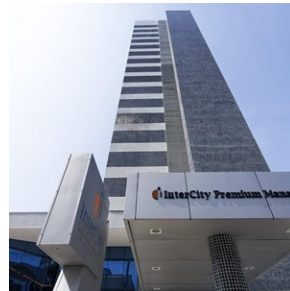
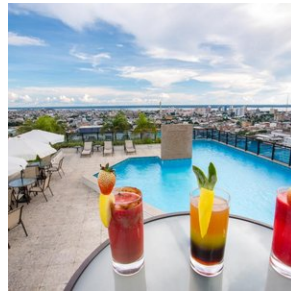
Verpflegungsart: **Frühstück inbegriffen**

Anzahl Nächte: **1**

Anzahl Zimmer: **1**

Upgrade Option: **16,-- €**

Dieses moderne Hotel liegt nur 1,2 km vom Einkaufszentrum Manauara entfernt und bietet ein Fitnesscenter, ein Frühstücksbuffet sowie eine 24-Stunden-Rezeption. Ihr Fahrzeug parken Sie kostenfrei. Die Zimmer im Intercity Premium Manaus verfügen über ein modernes Dekor mit Farbakzenten, Sat-TV, ein Telefon, einen Safe und eine Minibar. Das eigene Bad ist mit einer Dusche ausgestattet. Das berühmte Theater Teatro Amazonas erreichen Sie nach 3 km.



4. Amazonas Regenwald - Juma Lodge

Zimmertyp: **Standard Einzelzimmer**

Verpflegungsart: **Vollpension**

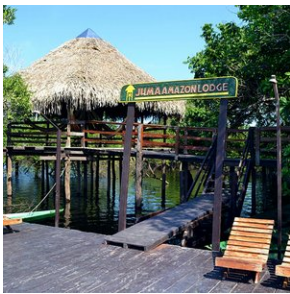
Anzahl Nächte: **3**

Anzahl Zimmer: **1**

Upgrade Option: **782,-- €**

Diese kompakte Dschungel - Lodge liegt ca. 100 km südlich von Manaus und ist sehr gut im Regenwald integriert. Die Lodge wurde auf Pfählen gebaut, den jährlichen Überschwemmungen Rechnung tragend. Bei dem Bau wurden 5 verschiedene Holzarten verwendet, die allesamt in dieser Region vorkommen. Für das Dach wurden Palmblätter verwendet, wodurch die Ausstrahlung eines Indianerdorfes entsteht. Es gibt 11 Zimmer jedes im eigenen Stil und über einen Ventilator verfügend, sowie mit eigenem Bad und Moskitonetz.

Die Transfers von und nach Manaus sind inklusive. Die Unterkunft ist auf Basis von Vollpension mit täglichen Exkursionen um die Umgebung kennen zu lernen.



5. Salvador - Hotel Pestana Convento do Carmo

Zimmertyp: **Deluxe Einzelzimmer**

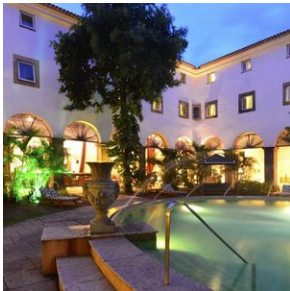
Verpflegungsart: **Frühstück inbegriffen**

Anzahl Nächte: **1+1**

Anzahl Zimmer: **1**

Upgrade Option: **60,- €**

Das Hotel Pestana Convento do Carmo ist ein ehemaliges Kloster aus dem Jahr 1586 in liegt im historischen Viertel ´Pelourinho´ in Salvador. Es ist das erste luxuriöse historische Hotel von Brasilien. Die 79 Zimmer sind im authentischen kolonialen Stil architektonisch gestaltet und mit passenden Möbeln und Kunstwerken ausgestattet. Selbstverständlich sind die Zimmer mit allem Komfort, wie Klimaanlage, Bad, Kingsize-Bett, Minibar und Safe ausgestattet. Es gibt 2 Bars, ein Restaurant, ein Schwimmbad, eine Spa-Abteilung, eine Bibliothek, ein Businesscenter und Fitnessräume.



6. Chapada Diamantina Lençóis - Hotel Canto das Águas

Zimmertyp: **Standard Einzelzimmer**

Verpflegungsart: **Frühstück inbegriffen**

Anzahl Nächte: **3**

Anzahl Zimmer: **1**

Upgrade Option: **199,- €**

Dieses Hotel hat 44 Zimmer und ist Mitglied der prestigierten ´charm hotel route´ in Brasilien. Es liegt direkt am Lençóis Fluss, nur 3 Gehminuten vom historischen Zentrum von Lençóis im spektakulären Naturgebiet ´Chapada Diamantina´. Der Name des Hotels bedeutet ´Gesang des Wassers´, ein subtiler Gesang des Flusses, der fast überall im Hotel gehört werden kann. Das Hotel ist beteiligt an vielen dauerhaften Projekten, von dem Gebrauch von Sonnenenergie bis hin zu der Beteiligung an sozialen Projekten. Im Restaurant werden regionale Gerichte angeboten und das Frühstück ist spektakulär mit seinem Angebot an diversen Spezialitäten. Zu den Einrichtungen gehören ein schönes Schwimmbad und Massagezelte. Die Zimmer sind mit allem Komfort ausgestattet und verfügen über Klimaanlage, WiFi, Minibar, Safe und Kabel-TV.

Sie können sich gern im Hotelpark in einem der Loungebereiche erholen. Freuen Sie sich auch auf ein Restaurant mit moderner Küche sowie auf eine Bar.

Sie wohnen im Canto das Águas Hotel 200 m vom Geschichtszentrum von Lençóis entfernt. Den Busbahnhof Lençóis erreichen Sie zu Fuß in 5 Minuten. Vom Flughafen Chapada Diamantina trennt Sie eine etwa 20-minütige Fahrt.

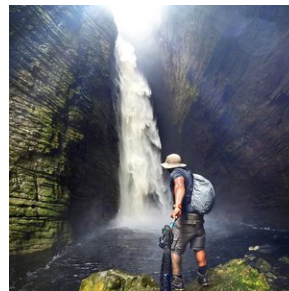


Ausflüge

Ausflüge inklusive

1. Chapada Diamantina - Exkursion Höhlenregion

Die Höhlenregion ist ca. 75 km von Lençóis entfernt. Der Ausflug beginnt mit der Lapa Doce-Höhle, die für ihre eindrucksvollen Stalagmiten- und Stalaktitenformationen berühmt ist. Weiter geht es mit der Pratinha-Höhle, wo ein unterirdischer Fluss mit wunderbar klarem Wasser Möglichkeit für ein erfrischendes Flussbad bietet. In der Gruta Azul bricht sich das Licht der einfallenden Sonnenstrahlen auf besonders spektakuläre Art, was ein unfassbares Spektrum an Farben hervorbringt - ein einzigartiges Naturphänomen. Am Nachmittag steigen Sie auf den Gipfel des Morro de Pai Inácio, eines der Wahrzeichen der Chapada Diamantina, um von hoch oben einen atemberaubenden Sonnenuntergang zu genießen.



2. Chapada Diamantina - Exkursion "Rio Serrano, Lençóis und Ribeirão do Meio"

In der Früh werden Sie an Ihrem Hotel abgeholt und beginnen den Tag mit einem Spaziergang entlang des Rio Serrano, wo Sie sich in den natürlichen Pools des Flusses erfrischen können. Dann geht es weiter nach Areias Coloridas ("Bunter Sand"), ein felsiger Abschnitt, der für die unvorstellbare Farbenvielfalt berühmt ist, in der sich der Sandstein dort präsentiert. Anschließend setzen Sie Ihre Wanderung fort und marschieren zum Primavera-Wasserfall, der neben dem höchsten Punkt des Berges, dem imposanten Felsen Pedra do Mirante, in den Lençóis-Fluss fließt. Dort werden Sie für Ihre Anstrengung mit einem atemberaubenden Ausblick auf die Stadt Lençóis belohnt. Nach dem Mittagessen (nicht inbegriffen) geht es weiter nach Ribeirão do Meio. Falls Ihnen der Sinn nach Abenteuer steht, können Sie nach einer kurzen Wanderung (ca. 3 km) beim Canyoning Ihren Mut unter Beweis stellen (wahlweise) oder in den Felsenpools schwimmen, bevor Sie den Rückweg nach Lençóis antreten.

