



**Erleben Sie Brasilien**  
mit ReiseSpezialist Brasilien

VZR  
Garant



Telefon +31 35 6284427

E-Mail [info@reisespezialistbrasilien.de](mailto:info@reisespezialistbrasilien.de)



## Reiseangebot 9130 - Rundreise Brasilien März/April 2020 PDF

---

Sie empfangen hiermit ein Reise Angebot für eine Reise nach Brasilien. Tatsächlich sind aber noch Änderungen des Reiseplans möglich. Schließlich soll es ja eine Reise nach Maß werden. Schauen Sie sich das Angebot in Ruhe an, wir freuen uns auf Ihre Reaktion.

Um Ihre Reise zu dem genannten Reisepreis garantieren zu können, ist es wichtig, die Reise schnellstmöglich festzulegen. Die in unserem Angebot ausgesuchten Unterkünfte zu den von uns zu Grunde gelegten Preise können wir erst auf Verfügbarkeit prüfen, sobald Sie verbindlich gebucht haben.

- Damit wir die Reise für Sie buchen können, brauchen wir folgende Angaben:
- Namen und Geburtsdaten der Reisenden, wie im Ausweis vermerkt
- Nummer des Ausweises und Gültigkeitsdatum
- Rechnungsadresse
- Mobiltelefonnummer, unter der die Reisenden während der Reise erreichbar sind
- Kontaktdaten von Familie oder Freunden, die nicht an der Reise teilnehmen

Diese Daten können Sie auf dem Anfrageformular dieses Angebotes eintragen. Wir respektieren die Privatsphäre der Besucher unserer Website und tragen die Verantwortung dafür, dass persönliche Daten unserer Besucher vertraulich behandelt werden. Ihre persönlichen Daten werden verschlüsselt über eine sichere HTTPS Verbindung zu uns übermittelt.

Wir freuen uns auf Ihre Rückmeldung

Herzliche Grüße im Namen des RSB Teams

Brigitte van Dijk

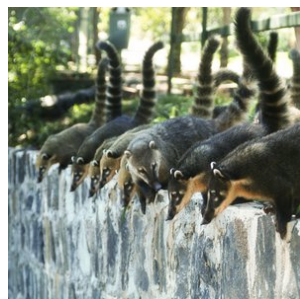
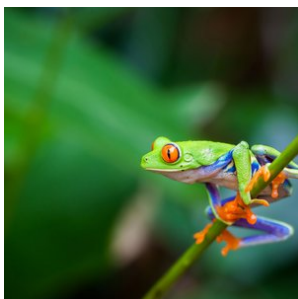
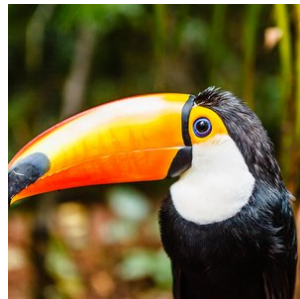
Reiseagentin

Reisecode:  
FINPMAAMSLLMCHDPDFD2MS

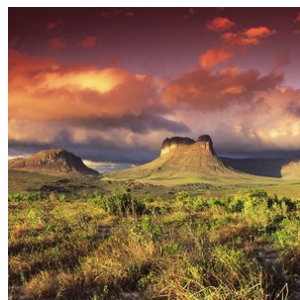
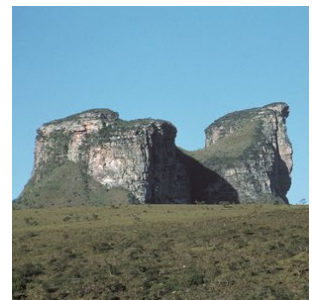
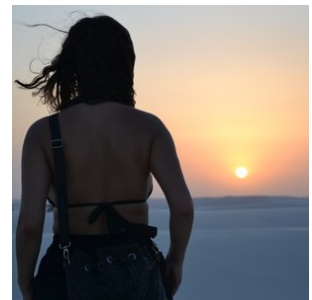
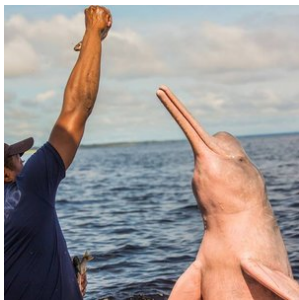
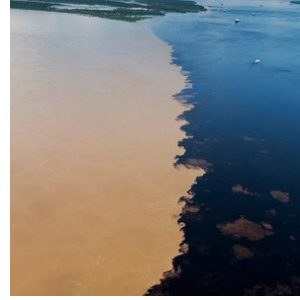
**6.907,00 €** p.p.

23 Tage  
2 Personen

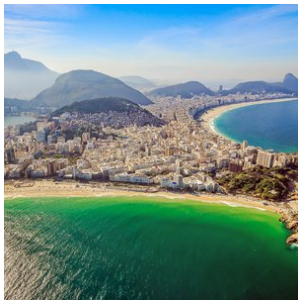
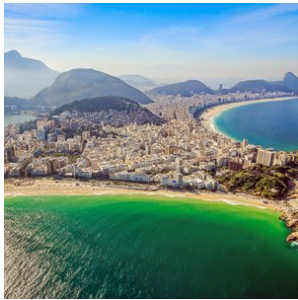
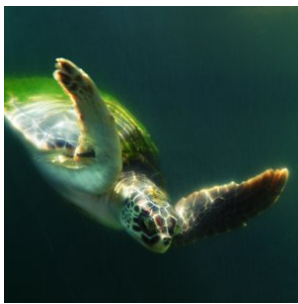
- ✓ **DIE GIGANTISCHEN WASSERFÄLLE VON FOZ DO IGUACU**
- ✓ **AUF JAGUAR SAFARI IM NÖRDLICHEN PANTANAL**
- ✓ **MANAUS UND ABENTEUER IM AMAZONASGEBIET**
- ✓ **LENCOIS MARANHENSES - DIE EINZIGARTIGE DÜNENLANDSCHAFT**
- ✓ **CHAPADA DIAMANTINA MIT SEINEN TAFELBERGEN UND GROTTE**
- ✓ **STRANDURLAUB IN PRAIA DO FORTE UND REISEABSCHLUSS IN RIO DE JANEIRO**











## Beschreibung

**Tag 01: 13-03-2020 (Flug nach Brasilien)**

**Tag 02: 14-03-2020 (1. Tag Landarrangement)**

**Tag 22: 03-04-2020 (Ende Landarrangement und Rückflug nach Deutschland)**

**Tag 23: 04-04-2020 (Ankunft Deutschland)**

**Reisepreis: € 6.907,-- pro Person auf Basis der Teilnahme von 2 Personen.**

**Bei Buchung bis zum 31-12-2019 gewähren wir einen Rabatt in Höhe von 173,-- € pro Person (nur bei Zahlung per Überweisung)**

- **An dieses Angebot halten wir uns bis zum 05-01-2020 gebunden**

### **Inklusive:**

- **Flüge:**  
schauen Sie bitte unter `Flugzeiten`  
die Flüge werden inklusive 23 kg Aufgabegepäck gebucht
- **Unterkunft:**  
schauen Sie bitte unter `Hotels`  
Sowohl in den Lodges im Pantanal wie auch im Amazonasgebiet ist der Aufenthalt auf Basis der Vollpension und inklusive der täglich stattfindenden Ausflüge

- **Mahlzeiten:**

schauen Sie bitte unter ´Hotels´

- **Transfers**

- **Exkursionen:**

Die enthaltenen Exkursionen sind gesondert unter Exkursionen aufgeführt.

- **Reisebegleitung:**

Während der Reise bieten wir für jedes Ziel eine lokale Vertretung an, an die Sie sich wenden können - für Tipps, Unterstützung und optionale Exkursionen. So reisen Sie auf individueller Basis, aber jederzeit mit Unterstützung.

- **Sicherheiten:**

Reisespezialist Brasilien, kurz ´RSB´ genannt, ist die deutsche ´BRS´ (Brazilië Reis specialist), eine niederländische Reiseorganisation mit einem sehr ausgebreitetem Reiseangebot nach Brasilien. Reisespezialist Brasilien ist Mitglied der SGR (Reiseschutzbrief NL), DRV (Deutscher Reiseverband), der ANVR und dem Katastrophenschutzfonds. Hierdurch sind Sie sicher, dass RSB den strengsten Anforderungen genügt, die man von Reiseorganisationen erwarten kann. Die Stiftung Garantiefond Reisegelder ´Stichting Garantiefonds Reisegelden (SGR)` , schützt vorausbezahlte Reisegelder von Reisenden, die bei einem SGR-Mitglied eine Reise buchen. Alle Vereinbarungen bezüglich Reise- und Aufenthalt sind durch die SGR finanziell abgedeckt entsprechend der Garantieregelung der SGR ([www.sgr.nl](http://www.sgr.nl)).

**Hinweis:**

- Änderungen vorbehalten. Maßgeblich ist die Reisebestätigung. Es gelten die Allgemeinen Geschäftsbedingungen des Reiseveranstalters.

**Nicht inkludiert:**

- **Beitrag Katastrophenschutzfonds - € 2,50 pro Buchung**
- **Buchungsgebühren: € 25,- pro Buchung**
- **Eintritt in den Foz do Iguacu Nationalpark - hier beträgt der Eintrittspreis ca. 27 USD auf der brasilianischen und ca. 50 USD auf der argentinischen Seite des Nationalparks.**

## Reisedetails

---

### 1. Foz do Iguacu - Ankunft

Nach Ihrer Ankunft am Flughafen von Foz do Iguacu werden Sie willkommen geheißen und per privatem Transfer zu Ihrem Hotel gebracht. Der Rest des Tages steht zu Ihrer eigenen Verfügung.

- Wählen Sie zwischen Standard-, Mittel- und Superior Klasse Hotels während Ihres Aufenthaltes in Foz do Iguacu

### 2. Foz do Iguacu - brasilianische und argentinische Seite der Wasserfälle - Cuiaba

Heute ist eine 3 stündige, private Exkursion zu der brasilianischen Seite der Wasserfälle von Foz do Iguacu geplant. Sie werden an Ihrem Hotel abgeholt und nach der Exkursion auch wieder dort abgesetzt.

Am Nachmittag ist eine 4- stündige, private Exkursion zu der argentinischen Seite der Wasserfälle von Foz do Iguacu geplant. Sie werden an Ihrem Hotel abgeholt und nach der Exkursion zum Flughafen von Foz do Iguacu gebracht, von wo aus Ihr Flug nach Cuiaba startet. Dort werden Sie am Flughafen empfangen und von dort aus zu Ihrem Hotel in Cuiabá gebracht.

Während dieser Tour an der argentinischen Seite der Wasserfälle besteht auch die Möglichkeit, eine fantastische Dschungel- und Bootsexkursion zu den Wasserfällen zu buchen, die Gran Aventura Boots Tour.

- Wählen Sie zwischen Standard,- Mittel- und Superior Klasse Hotels während Ihres Aufenthaltes in Cuiaba

### **3. Cuiaba - Pousada Estancia Vitoria (Start 5-tägiges Arrangement)**

Heute werden Sie an Ihrem Hotel oder am Flughafen in Cuiaba abgeholt und per Transfer in Gesellschaft anderer Touristen zum Pantanal gebracht (etwa 100 km). Anschließend geht es weiter auf der bekannten Transpantaneira zur Pousada Estancia Vitoria (38 km). Auf diesem Teilstück der Transpantaneira können Sie mit etwas Glück vielen Tieren begegnen wie z.B. Kaimanen, Capivaras, Störchen usw. Nach der Ankunft in der Lodge wird das Mittagessen serviert. Kurze Ruhepause. Am späten Nachmittag unternehmen Sie eine Wanderung zu Fuß. Abendessen in der Lodge.

### **4. Estancia Vitoria Lodge - Jaguarsafari by Boat (fullday tour)**

#### **Englische Beschreibung:**

This daytour is totally dedicated for Jaguar Spotting:

You get up around 5:00 a.m. We serve you coffee or tea. Subsequently we travel to Porto Jofre, the end of the Transpantaneira, on an approx. 107 km non asphaltic road. On the way to Porto Jofre you have the possibility to encounter many mammals and birds. Breakfast at the Camp Porto Jofre. After breakfast we start on a boat tour deeply into the Cerrado. Amidst unaffected nature you will be able to trace Jaguars in the area of Rio Cuiabá, Rio Tres Irmãos, Rio São Lourenço and Rio Piquiri. Lunch at the Camp Porto Jofre. After that one more boat tour is planned which takes about 3 hours. Return to the lodge Estancia Vitoria in the late afternoon.

Dinner and overnight stay at the Pousada Estancia Vitoria.

### **5. Pantanal - UeSo lodge Pantanal - Estancia Vitoria (Tag 3, 4-tägiges Arrangement)**

Nach dem Frühstück wird eine Reittour durchgeführt (auch für Personen ohne Reiterfahrung geeignet !). Sie reiten durch die herrliche Pantanallandschaft und werden sicher einigen Tieren begegnen. Nach dem Mittagessen Erholung am Pool, Zeit zur freien Verfügung. Am späten Nachmittag geht es mit dem Auto auf die Transpantaneira, um einigen Säugetieren und Vögeln wie Capivaras, Tuiuius (Jabirus), Jacares (Kaimane) zu begegnen, die Reiseleiter werden auch versuchen, für Sie einen Ameisenbären oder einen Tapir aufzuspüren. Rückkehr zur Lodge und Abendessen.

### **6. Pantanal - Pousada Estancia Vitoria (Ende Arrangement) - Manaus**

Heute endet das Pantanal Arrangement. Sie werden per Transfer nach Cuiabá gebracht und am Flughafen abgesetzt. Von dort aus geht Ihr Flug nach Manaus, wo Sie willkommen geheißen und anschließend zu Ihrem Hotel in Manaus gebracht werden.

- Wählen Sie zwischen Standard-, Mittel- und Superior Klasse Hotels während Ihres Aufenthaltes in Manaus.

## **7. Amazonas Regenwald - Amazon Turtle Lodge (Start Arrangement)**

1. Tag - Abholung am Hotel um 07:30 Uhr, von dort aus geht es per Transfer zum Hafen Ceasa (20 Minuten). Nehmen Sie ein Schnellboot zum Dorf Careiro da Varzea (30 Minuten). An diesem Punkt kommen wir an den 'Meetings of the waters' vorbei, wo sich der Negro und der Solimões River treffen (Zusammenkunft der Gewässer). Hier wird der Amazonas gebildet, der aus diesem Bereich in Richtung Atlantik fließt. Nach einem Stopp am Obstmarkt nehmen Sie einen Bus oder einen Lieferwagen über die Autobahn Manaus-Porto Velho (40 Minuten BR319) zum Araça-Fluss. Mit dem Boot passieren wir viele Seen und Bäche. Bestimmt ergibt sich auch die Gelegenheit Wasserlilien mit ihren riesigen Blättern und das Dorf und die Gemeinden der Nativea zu sehen. Ideal für alle Arten von Wildbeobachtungen wie Vögel, Alligatoren, Fische, Schlangen und Affen. Während dieser Reise zur Lodge können Sie jederzeit von einer Kreatur überrascht werden.

Ankunft in der Amazon Turtle Lodge ist gegen 12:00 Uhr. Zum Mittagessen werden Süßwasserfisch, Rindfleisch (Fleisch), Hühnchen, Salate und exotische Früchte aus dem Amazonas serviert (Buffet). Während dieser Reise können Sie viele Tiere wie Affen, Faultiere, Leguane, Spinnen und eine Vielzahl von Vögeln beobachten. Das Abendessen wird um 19:30 Uhr im Restaurant der Amazon Turtle Lodge mit Süßwasserfisch, Beef (Fleisch), Hühnchen, Salaten und exotischen Früchten des Amazonas (Buffet) serviert.

## **8. Amazonas Regenwald - Amazon Turtle Lodge (Tag 2 Arrangement)**

### **Englische Beschreibung:**

2. Tag - Um 05:30 Uhr machen wir eine frühe Sonnenaufgangs- und Vogelbeobachtungstour. Danach kehren wir zum Frühstück in die Lodge zurück.

Um 08:30 Uhr unternehmen wir eine Dschungelwanderung, bei der Sie mit unseren erfahrenen Guides ein wenig über das Überleben lernen. Er zeigt Techniken, wie man Reben als Seil benutzt, wie man auf Bäume klettert, wie man Wasser findet und wie man Jagdmöglichkeiten findet. Natürlich lernen Sie etwas über unsere Fauna und Artenvielfalt.

Um 12:00 Uhr mittags, nach dem Mittagessen, rudern wir mit dem Kanu, um mehr Vögel und Tiere wie Faultiere und Affen zu beobachten. Danach kehren wir um 19:30 Uhr zum Abendessen in die Lodge zurück. Nach dem Abendessen haben Sie Gelegenheit, den schönen Mondschein zu sehen und die Geräusche der im Dschungel lebenden Wesen zu lauschen.

## **9. Amazonas Regenwald - Amazon Turtle Lodge (Tag 3 Arrangement)**

3. Tag - Um 08:00 Uhr besuchen wir ein Caboclo-Haus, um etwas über ihre Bräuche und Kultur zu erfahren. Wir besuchen Gummi- und Maniokplantagen und andere. Dies ist eine großartige Gelegenheit, um die örtlichen Bräuche zu fotografieren und wir können im Dschungel Früchte, Paranüsse, Kräuter, Gemüse und Gewürze sammeln.

Schauen Sie sich an, wie sie mit all diesen Waren ihr Essen zubereiten und probieren Sie etwas von diesem exotischen Produkt. Um 12:00 Uhr Mittagessen in der Lodge und Sie haben die Gelegenheit, einige der Dinge zu erleben, die Sie in den örtlichen Häusern gesehen haben (Obst, Gemüse, Gewürze, Kräuter).

Am Nachmittag gehen wir Piranha-Fischen und hoffentlich fangen wir viele Piranhas.

Abendessen um 19:30 Uhr mit nächster Kanutour zur nächtlichen Tierbeobachtung und Alligator-Beobachtung mit Taschenlampen,

Der erfahrene Guide fängt es mit seinen Bärenhänden (dies sollten Sie sich nicht selbst versuchen). Sie haben die Möglichkeit, Fotos zu machen und den Aligator zu halten, wenn Sie möchten.

## **10. Amazonas Regenwald - Sao Luis - Lencois Maranhenses (PVT)**

Heute endet Ihr Aufenthalt im Amazonasgebiet. Von der Lodge aus werden Sie zum Flughafen von Manaus gebracht, von wo aus Ihr Flug nach Sao Luis startet. Dort angekommen, werden Sie willkommen geheißen und per privatem Transfer nach Barreirinhas gebracht.

- Wählen Sie zwischen Standard-, Mittel- und Superior Klasse Hotels während Ihres Aufenthaltes in Barreirinhas

## **11. Barreirinhas - Exkursion Lençóis Maranhenses (Dauer 1/2 Tag)**

Heute steht eine Exkursion nach Lençóis Maranhenses mit einem 4X4 Geländewagen auf dem Programm. Genießen Sie die spektakulären Seen und Sanddünen. Dieses Naturgebiet wird auch als eines der sieben Naturwunder bezeichnet. Sie werden an Ihrem Hotel abgeholt und wieder zurückgebracht. Die Exkursion findet in Gesellschaft anderer Touristen statt.

Der Rest des Tages steht zu Ihrer freien Verfügung.

## **12. Lencois Maranhenses - Salvador - Chapada Diamantina (PVT)**

Heute endet Ihr Aufenthalt in Lencois Maranhenses. Sie werden an Ihrem Hotel in Barreirinhas abgeholt und zum Flughafen von Sao Luis gebracht. Von dort geht Ihr Flug nach Salvador, wo Sie ebenfalls am Flughafen willkommen geheißen werden und per privatem Transfer zu Ihrem Hotel in Lencois Chapada Diamantina gebracht werden.

- Wählen Sie zwischen Standard-, Mittel- und Superior Klasse Hotels während Ihres Aufenthaltes in Lencois

## **13. Chapada Diamantina - Wandertour Rio Serrano, Lençóis und Ribeirão do Meio**

Heute steht eine angenehme Wanderung auf dem Programm. Es ist eine ideale Wandertour, um das schöne Naturgebiet kennen zu lernen. Die Exkursion startet morgens. Sie werden an Ihrem Hotel abgeholt und am Ende der Tour wieder dort abgesetzt.

Der Rest des Tages steht zur freien Verfügung.

## **14. Chapada Diamantina - Freier Tag**

Dieser Tag steht zu Ihrer freien Verfügung. Es besteht aber durchaus die Möglichkeit, zusätzliche Exkursionen zu buchen, bei denen Sie das fantastische Naturgebiet noch besser kennen lernen.

## **15. Chapada Diamantina - Salvador (Transfer) - Praia do Forte**

Heute endet das Chapada Diamantina Arrangement. Sie werden per privatem Transfer von Lençóis über Salvador (ca. 4 Stunden) nach Praia do Forte gebracht.

- Wählen Sie zwischen Standard-, Mittel- und Superior Klasse Hotels während Ihres Aufenthaltes in Praia do Forte



## **16. Praia do Forte - Freier Tag**

Heute ist ein freier Tag, um Praia do Forte und seine Umgebung zu genießen. Erkunden Sie die idyllischen Strände, machen Sie einen Spaziergang auf den Naturpfaden oder besuchen Sie das berühmte Tamar-Projekt, um mehr über Meeresschildkröten zu erfahren. Genießen Sie lokale Köstlichkeiten in den charmanten Restaurants oder entspannen Sie einfach unter der brasilianischen Sonne. Ein perfekter Tag für etwas wohlverdiente Ruhe und Entspannung in diesem tropischen Paradies.

## **17. Praia do Forte - Freier Tag**

Heute ist ein freier Tag, um Praia do Forte und seine Umgebung zu genießen. Erkunden Sie die idyllischen Strände, machen Sie einen Spaziergang auf den Naturpfaden oder besuchen Sie das berühmte Tamar-Projekt, um mehr über Meeresschildkröten zu erfahren. Genießen Sie lokale Köstlichkeiten in den charmanten Restaurants oder entspannen Sie einfach unter der brasilianischen Sonne. Ein perfekter Tag für etwas wohlverdiente Ruhe und Entspannung in diesem tropischen Paradies.

## **18. Praia do Forte - Freier Tag**

Heute ist ein freier Tag, um Praia do Forte und seine Umgebung zu genießen. Erkunden Sie die idyllischen Strände, machen Sie einen Spaziergang auf den Naturpfaden oder besuchen Sie das berühmte Tamar-Projekt, um mehr über Meeresschildkröten zu erfahren. Genießen Sie lokale Köstlichkeiten in den charmanten Restaurants oder entspannen Sie einfach unter der brasilianischen Sonne. Ein perfekter Tag für etwas wohlverdiente Ruhe und Entspannung in diesem tropischen Paradies.

## **19. Praia do Forte - Freier Tag**

Heute ist ein freier Tag, um Praia do Forte und seine Umgebung zu genießen. Erkunden Sie die idyllischen Strände, machen Sie einen Spaziergang auf den Naturpfaden oder besuchen Sie das berühmte Tamar-Projekt, um mehr über Meeresschildkröten zu erfahren. Genießen Sie lokale Köstlichkeiten in den charmanten Restaurants oder entspannen Sie einfach unter der brasilianischen Sonne. Ein perfekter Tag für etwas wohlverdiente Ruhe und Entspannung in diesem tropischen Paradies.

## **20. Praia do Forte - Salvador - Rio de Janeiro**

Heute werden Sie an Ihrem Hotel in Praia do Forte abgeholt und per privatem Transfer zum Flughafen von Salvador gebracht.

Von dort aus geht Ihr Flug nach Rio de Janeiro, wo Sie willkommen geheißen und anschließend zu Ihrem Hotel in Rio de Janeiro gebracht werden.

- Wählen Sie zwischen Standard-, Mittel- und Superior Klasse Hotels während Ihres Aufenthaltes in Rio de Janeiro

## **21. Rio de Janeiro - Flughafen**

Heute endet das Arrangement in Rio de Janeiro. Sie werden an Ihrem Hotel abgeholt und per privatem Transfer zum Flughafen von Rio de Janeiro gebracht, von wo aus Ihr Flug zum nächsten Ziel oder in Ihre Heimat startet.

## Flugzeiten

Datum:	Von:	Nach:	Ab:	An:	Stops:	Airline:
13/03/2020	Frankfurt	Foz do Iguacu	Abends	Morgens	1	Lufthansa
15/03/2020	Foz do Iguacu	Cuiabá	Abends	Nachts	1	
19/03/2020	Cuiabá	Manaus	Nachmittags	Abends	1	
23/03/2020	Manaus	São Luís	Nachmittags	Abends	1	
25/03/2020	São Luís	Salvador	Nachmittags	Abends	1	
02/04/2020	Salvador	Rio de Janeiro	Mittags	am frühen Nachmittag	0	
03/04/2020	Rio de Janeiro	Frankfurt	Abends	am frühen Nachmittag	am 04-04-20 0	Lufthansa

## Reiseziele

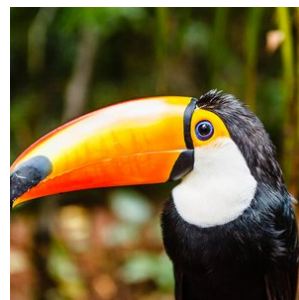
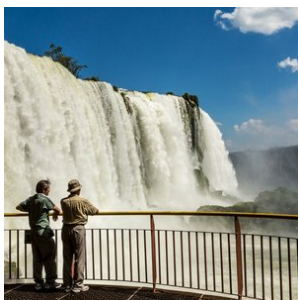
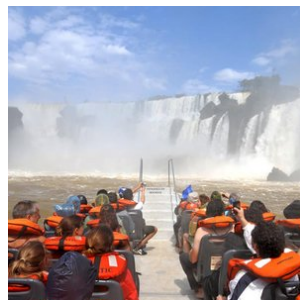
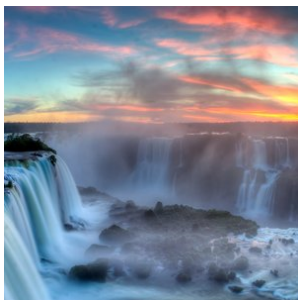
### 1. Foz do Iguacu

Dies ist zweifellos eines der spektakulärsten Anziehungspunkte Brasiliens. Nicht weniger als 275 Wasserfälle befinden sich in einem Gebiet von 2,7 km und bilden den mächtigen 'Foz do Iguacu'. In dessen Herz hören, sehen und fühlen Sie den 'Devil's Throat', wo 14 verschiedene Wasserfälle mit einem gewaltigen, beeindruckendem Geräusch aufeinandertreffen.

Der Besucher kann auf verschiedene Arten dieses Spektakel genießen: er kann über verschiedene Laufbrücken, die einen den Wasserfällen ganz nahe bringen, per Boot, oder die aufregendste Erfahrung, per Helikopter, die Wasserfälle erleben. Ebenso befindet sich dort das Dreiländereck, in Foz do Iguacu treffen Argentinien, Paraguay und Brasilien aufeinander.

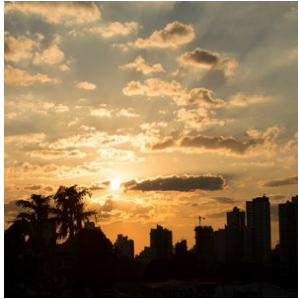
Der grenzüberschreitende Nationalpark von Foz do Iguacu wurde gegründet, um das wertvolle Ökosystem zu schützen. Hier können Sie einen echten Regenwald mit mehr als 400 Vogelarten, zig-fachen Säugetierarten, Reptilien und mehr als 2000 Pflanzensorten, besuchen. Wenn Sie nach Foz do Iguacu reisen, haben Sie verschiedene Unterkunftsmöglichkeiten.

Möchten Sie nahe bei den Wasserfällen und in einer exklusiven Umgebung bleiben? Dann können Sie im Hotel das Cataratas übernachten. Möchten Sie die nächtlichen Geräusche des nahe gelegenen Dschungels erleben? Dann ist die Yacutinga Lodge eine sehr gute Option. Die Stadt Foz do Iguacu selbst hat eine Vielzahl Hotels in diversen Komfortklassen im Angebot. Die beste Zeit, die Wasserfälle zu bewundern, ist während des brasilianischen Sommers (Dezember bis Februar), wegen des enormen Wasservolumens und der geringen Regenfälle.



## 2. Campo Grande

Campo Grande liegt im Bundesstaat Mato Grosso do Sul und hat sich in den letzten 40 Jahren von einer kleinen Stadt zu einer Metropole mit beinahe 1 Million Einwohnern entwickelt. Sie ist das wirtschaftliche Herz eines enormen Gebietes, das durch Viehzucht geprägt ist. Campo Grande ist die Hauptstadt des Bundesstaates vor allem deshalb, weil sie, bedingt durch den großen Flughafen, die Zugangspforte zum südlichen Pantanal und der `Serra da Bodoquena` Region bildet, die gemeinsam mit Bonito das Öko-touristische Zentrum von Brasilien beherbergen.

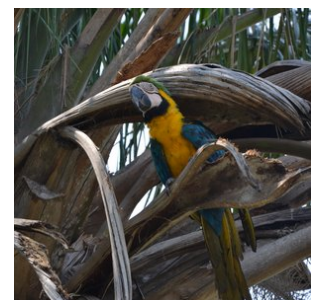
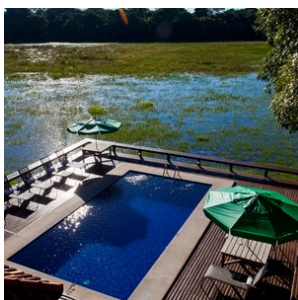


## 3. Pantanal-Süd

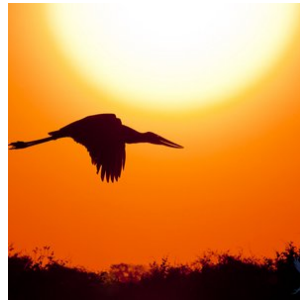
Die gigantische Tiefebene, die während der Regensaison (Dezember bis März) größtenteils überflutet wird, bildet das größte Feuchtgebiet der Welt. Mit einer beeindruckenden Oberfläche von ca. 150.000 Quadratkilometern sind die Feuchtgebiete des Pantanals mehr als 3mal so groß wie die Niederlande.

Ein einzigartiges Gebiet mit wunderschöner Vegetation und unzähligen Flüssen und Seen. Es ist die beste Gegend von Brasilien, um die ganz besondere Tierwelt zu bewundern, so wie den seltenen und eleganten Jaguar, wilde Papageien, Ameisenbären, Wildschweine, Capybaras, schwarze Kaimane und mehr als 600 verschiedene Vogelarten, sowie zum Beispiel den Jabiru. Eine Safari zu dieser besonderen Wildnis ist eine einzigartige Erfahrung und eine unvergleichbare Gelegenheit, seltene Tiere zu beobachten und in der Natur zu fotografieren.

Zweifellos ist der Besuch des Pantanals der Höhepunkt jeder Reise. Das Gebiet verfügt über diverse Lodges in verschiedenen Kategorien meistens auch auf Basis von Vollpension und inklusive täglicher Exkursionen. **Cuiaba bildet das Entré zum nördlichen Pantanal.** Das südliche Pantanal ist von Campo Grande aus besser zu erreichen. Der Unterschied zum nördlichen Pantanal besteht darin, dass Sie den südlichen Teil besser mit Bonito, der Hauptstadt des brasilianischen Ökotourismus kombinieren können.







#### 4. Manaus

Durch den mächtigen Amazonas, eine einzigartige Flusslandschaft, die es kein zweites Mal gibt, fließt ein Fünftel der Süßwassermenge der gesamten Erde. Im Herzen des Amazonasgebietes strömt der dunklere ´Rio Negro´ und der hellere ´Rio Solimões´ in einem spektakulären Schauspiel, welches als ´Encuentro das Aguas´, die Begegnung des Wassers, bekannt ist.

Hier, mitten im Dschungel ist eine Metropole mit nahezu 2 Millionen Einwohnern entstanden, das unvergleichliche Manaus. Der Handel mit Gummi im späten 19. Jahrhundert brachte der Stadt goldene Zeiten und ist jetzt der Knotenpunkt der wachsenden Ökonomie des Amazonasgebietes.

Manaus ist eine moderne Stadt mit allen kulturellen Einflüssen, die Sie sich vorstellen können. Aus dem glorreichen 19. Jahrhundert existieren noch eine Anzahl von Schmuckstücken, die man nicht missen möchte, sowie das Theater ´Teatro Amazonas´ gebaut im italienischen Renaissancestil, der Markt ´Mercado Alfredo Lisboa´, welches von Eiffel nach dem Vorbild der Les Halles in Paris entworfen wurde, und das ´Palacio Rio Negro´, wo derzeit der Gouverneur von Manaus wohnt.

Die Hauptstadt des Amazonas ist gegenwärtig das Zugangstor für den Tourismus des Regenwaldes im Amazonasgebiet. Von hieraus können Sie für mehrtägige Aufenthalte auf Vollpensionsbasis, inklusive täglichen Exkursionen zu vielen diversen Lodges, reisen. Es gibt Lodges in diversen Kategorien, sowohl in der Nähe von Manaus, als auch tiefer im Regenwald. Mehrtägige Bootstouren mit typischen Amazonas-Clipper-Booten sind ebenso gute Alternativen den Amazonas-Regenwald zu erleben.



## 5. Amazonas

Das Amazonasgebiet, mit seinen üppigen tropischen Regenwäldern und einer unvergleichlichen Biodiversität, ist eines der beeindruckendsten Naturgebiete der Welt. Das immense Regenwaldgebiet ist so groß, dass die Niederlande etwa 100-mal hineinpassen würden. Als Tor zu diesem grünen Paradies dient die Stadt Manaus, ein pulsierendes Stadtzentrum mit einem internationalen Flughafen, ideal für abenteuerlustige Reisende, die die Magie des Amazonas entdecken möchten.

### Entdecken Sie den Amazonas: Ein Abenteuer aus Kontrast und Vielfalt

In der Umgebung von Manaus bieten zahlreiche Lodges den Besuchern die Möglichkeit, sich vollständig in die Düfte, Farben und Geräusche des Dschungels einzutauchen. Zweifellos ist dies einer der Höhepunkte einer Reise durch Brasilien. Lernen Sie die charmanten rosa Flussdelfine, den „Boto“, kennen, treffen Sie die freundlichen und gastfreundlichen lokalen Gemeinschaften und bewundern Sie die einzigartige Flora und Fauna, die nirgendwo anders auf der Welt zu finden ist.

Das Amazonasgebiet ist nicht uniform; es besteht aus verschiedenen Biomen, jedes mit einem eigenen Charakter. Der Varzea-Wald rund um den Rio Negro wird beispielsweise in der Regenzeit von Flüssen überflutet und trocknet in der Trockenzeit teilweise aus. Hier entdecken Sie eine einzigartige Dynamik in Flora und Fauna, die vollständig von den Gezeiten des Flusses abhängt.

Im Gegensatz dazu stehen die Amazonas-Hochländer, wie die Region um Presidente Figueiredo, die eine feste und stabile Umgebung bieten. Diese Hochländer sind gekennzeichnet durch riesige Bäume, die bis zu 80 Meter hoch werden, üppige Wasserfälle und ein Ökosystem, das nicht von saisonalen Überschwemmungen abhängig ist. Presidente Figueiredo, nur 107 Kilometer von Manaus entfernt, ist als das „Land der Wasserfälle“ bekannt und bietet den Besuchern spektakuläre Naturwunder wie den Cachoeira de Iracema und den Cachoeira do Santuário. Hier können Sie in natürlichen Becken schwimmen, abenteuerliche Wanderungen unternehmen und die unberührte Schönheit des Regenwaldes erkunden.

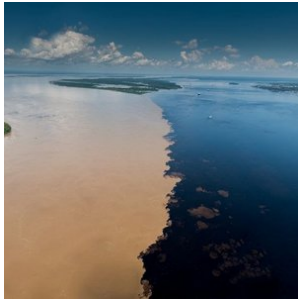
### Eine Kombinationsreise für das vollständige Amazonas-Erlebnis

Für ein vollständiges Amazonas-Erlebnis wird eine Kombinationsreise zwischen den Hochländern und dem Varzea-Gebiet dringend empfohlen. Verbringen Sie beispielsweise 3 Nächte in einer Lodge in der Nähe von Presidente Figueiredo, um die Wasserfälle und den Hochlandregenwald zu genießen, und anschließend 3 Nächte in einer Lodge im Varzea-Gebiet, um den einzigartigen Überschwemmungsjungle zu erleben. Diese Kombination bietet eine tiefgehende Einführung in die vielen Gesichter des Amazonasgebietes und zeigt, warum der Regenwald weltweit zu den faszinierendsten Naturgebieten gehört.

### Amazonas-Kreuzfahrten: Eine luxuriöse Alternative

Liebhaber von Kreuzfahrten können den Amazonas vom Wasser aus entdecken. Wöchentlich starten Kreuzfahrten von Manaus aus, von luxuriösen Schiffen wie der Grand Amazon Cruise bis hin zu intimeren Amazonas-Flussbooten. Diese Kreuzfahrten bieten eine einzigartige Möglichkeit, die ausgedehnten Flüsse und verborgenen Seitenarme des Amazonas in vollem Komfort zu erkunden.

Mit einer solchen Vielfalt an Landschaften, Aktivitäten und Erlebnissen bietet das Amazonasgebiet ein Abenteuer, das sowohl unvergesslich als auch unersetzlich ist. Dies ist ein Ziel, das jeder Naturliebhaber mindestens einmal in seinem Leben erleben sollte.



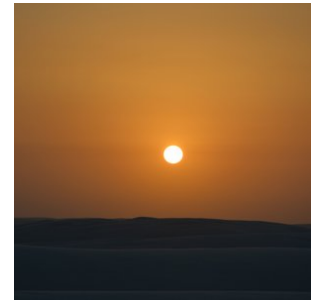
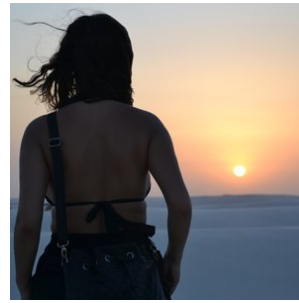
## 6. Lençois Maranhenses

São Luís liegt im Norden Brasiliens und ist mit seinen 700.000 Einwohnern die Hauptstadt des Bundesstaates Maranhão. Es wurde auf einer Insel zwischen 2 Flüssen erbaut. Der kompakte zentrale und historische Teil der Stadt ist gut zu Fuß zu erkunden. Die koloniale Architektur von São Luís wird als eine der schönsten Brasiliens bezeichnet. Zum Beispiel ist die Verwendung von portugiesischen Fliesen in einer Vielfalt von Motiven und Farben charakteristisch. Einige Sehenswürdigkeiten sind die Kathedrale da Sé, gebaut für die Jesuiten im Jahr 1726 und das Palais 'Palácio dos Leões', ursprünglich ein französisches Fort, in dem heutzutage der Gouverneur residiert.

Der größte Anziehungspunkt ist aber unbestreitbar das absolut einzigartige Naturgebiet Lençois Maranhenses: eine ausgestreckte Dünenlandschaft entlang der Küste. Durch die hohen Regenfälle während der Regensaison entstanden zwischen den enormen Sanddünen kristallklare Lagunen in einem Gebiet von circa 200 Quadratkilometern. Es ist ein atemberaubendes und einzigartiges Urlaubsziel. Der Ort Barreirinhas ist das Entre zu diesem spektakulären Ökosystem. Von dort aus können Sie schöne Touren mit dem Jeep durch das Gebiet machen und schwimmen in einer der vielen Seen und Lagunen.

Die beste Zeit, dieses Gebiet zu besuchen ist von Januar bis Juni, wenn die Lagunen und Seen durch die Regenfälle ihre Form gebildet haben. Während der Trockenzeit trocknen die Gewässer zum größten Teil aus.





## 7. Salvador

Salvador, im Bundesstaat Bahia, war die erste Hauptstadt von Brasilien und befindet sich auf einer Halbinsel mit Sicht auf eine enorm große Bucht. Für Brasilianer ist der Bundesstaat Bahia das Synonym für ein relaxtes Lebenstempo. Ausgefallene Farben, Musik und eine Mischung von Religionen kennzeichnen diesen Bundesstaat.

Da Salvador in der Vergangenheit der vornehmste Hafen für den Sklavenhandel war, besteht die Bevölkerung bis auf den heutigen Tag hauptsächlich aus Afro-Brasilianern. Die Fecht-/ Tanzkunst 'Capoeira' wurde unter anderem durch Sklaven in Salvador entwickelt.

Das historische Zentrum Pelourinho hat eine Vielzahl barocker Kirchen in kolonialer Architektur. Es ist ebenso bekannt aufgrund seines überschwänglichen Nachtlebens mit zahllosen Restaurants, Bars und Nachtclubs. Nach Rio de Janeiro ist der Karneval in Salvador am bekanntesten und wird hier total anders gefeiert. Im Gegensatz zu Rio, wo Sie mehr oder weniger nur Zuschauer sind, werden Sie hier mit in die Umzüge einbezogen und feiern einfach mit.

Salvador bietet eine große Auswahl an Hotels in diversen Komfortklassen. Kombinieren Sie einen Besuch von Salvador mit den nahe gelegenen Orten Praia do Forte, Morro de São Paulo oder dem prächtigen Naturgebiet Chapada Diamantina.

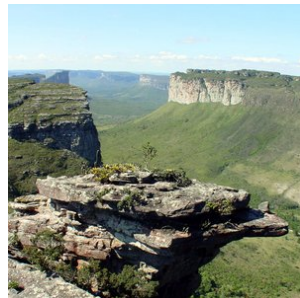
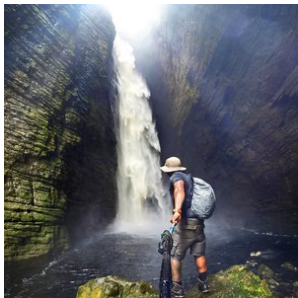
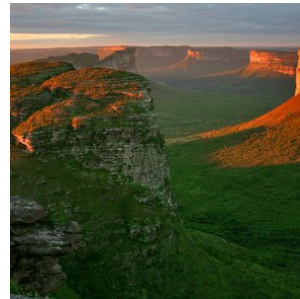
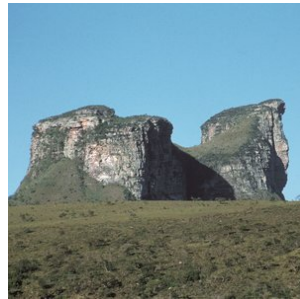




## 8. Chapada Diamantina

Tief im Hinterland von Bahia befindet sich der Nationalpark Chapada Diamantina, ein enormes Gebiet, welches Aussichten von seltener Schönheit bietet: Tafelberge, mysteriöse Grotten, Wasserfälle, Flüsse und Hügel. Die wichtigsten Dörfer von Chapada Diamantina sind Lençóis, Mucuge, Xique- Xique do Igatu und Indarai, alle während des großen Gold- und Diamantenrausches entstanden.

Lençóis verfügt dabei über die beste touristische Infrastruktur und wird als das Zugangstor für dieses Gebiet gesehen. Die Möglichkeiten für Aktiv- und Abenteuer-touristik sind endlos, von ein- und mehrtägigen Wandertrekkings über Touren zu den Wasserfällen und Grotten, Mountainbike Touren, mehrtägige Ausritte zu Pferd und vieles mehr. Informieren Sie sich über die Möglichkeiten!



## 9. São Luis

Die Hauptstadt des Bundesstaates Maranhão hat 700.000 Einwohner und ist - trotz ihrer historischen und kulturellen Schätze - für den internationalen Tourismus bislang ein Insidertipp geblieben. Maranhão ist der zweitgrößte Bundesstaat des brasilianischen Nordostens und stellt in vielerlei Hinsicht eine Übergangszone zwischen dem Nordosten und der



Amazonasregion dar. Während die Landschaften des Südens und Ostens des Bundesstaates hauptsächlich von semiaridem Sertão und großflächigen Babassupalmenhainen geprägt sind, kommt es im Norden und Nordosten zu regelmäßigen Regenfällen und tropischer Regenwald ist die vorherrschende Vegetationsform. Die Stadt São Luís selbst ist eine Mischung aus Amazonasregion und Nordosten, aus Fluss- und Seehafen, und mit wunderbaren Stränden gesegnet. In der lokalen Kultur verschmelzen europäische, afrikanische und indigene Traditionen auf eine selbst für Brasilien einzigartige Weise, was sich vor allem in der reichen Folklore der Region widerspiegelt.

São Luís wurde 1612 zu Ehren von König Ludwig XIII. gegründet und hat somit, wie auch Rio de Janeiro, französische Wurzeln. Trotz eines Bündnisses mit den Tupinambá-Indianern war Frankreich an der Siedlung nur mäßig interessiert und diese kapitulierte zwei Jahre später vor den Portugiesen. Danach folgte zwischen 1641 und 1644 eine kurze Periode niederländischer Besetzung, was São Luís zur einzigen brasilianischen Stadt macht, die im Laufe ihrer Geschichte von drei Nationen besetzt wurde. Unter der portugiesischen Kolonialherrschaft erlebte der Hafen von São Luís durch den Zucker- und Baumwollexport eine Phase des Aufschwungs, bis im 19. Jahrhundert der Niedergang des auf der Arbeitskraft von Indigenen und afrikanischen Sklaven basierenden Plantagensystems einsetzte. Während Maranhãos ländliche Gebiete heutzutage wirtschaftlich vor allem auf die Verarbeitung von aus der Babassupalme gewonnenen Produkten setzen, ist in den Überschwemmungsgebieten jenes Teils des Bundesstaates, der zur Amazonasregion zählt, insbesondere auch der Reisanbau von großer Bedeutung.

In den letzten Jahren haben mehrere Großprojekte entscheidend zur Entwicklung Maranhãos beigetragen: Im Rahmen des Serra dos Carajás-Unterfangens wird Eisenerz aus einer der größten Lagerstätten der Welt per Bahn an die Küste gebracht, südlich von São Luís gibt es ein riesiges Aluminiumwerk und im strategisch günstig gelegenen Alcântara den berühmten Raketenstartplatz. Diese Initiativen haben - kombiniert mit der Entdeckung von Ölvorkommen - der Wirtschaft des Bundesstaates neues Leben eingehaucht und Zuwanderer aus anderen Teilen des Landes angezogen.

Das auf einer Insel zwischen zwei Flüssen gelegene Zentrum von São Luís, mit Blick auf die São Marcos-Bucht, ist sehr kompakt und somit ist es problemlos möglich, die wichtigsten Sehenswürdigkeiten der Stadt zu Fuß kennenzulernen. Die Kolonialarchitektur von São Luís zählt zu den schönsten von ganz Brasilien und zeichnet sich insbesondere durch den verschwenderischen Einsatz von portugiesischen Fliesen aus, die in der ganzen Stadt in einer unglaublichen Fülle an Farben und Designs zu bewundern sind. Durch die Restaurierung von ungefähr 200 Gebäuden hat das 1989 initiierte Projekt "Reviver" maßgeblich dazu beigetragen, den Verfall dieses historischen Schatzes zu verhindern.

Zu den interessantesten Gebäuden der Stadt zählen die 1726 von den Jesuiten erbaute Catedral da Sé und der ein klein wenig an Versailles erinnernde Palácio dos Leões, ursprünglich eine französische Festungsanlage und heute Residenz und Amtssitz des Gouverneurs von Maranhão. Die zwischen 1618 und 1641 erbaute Igreja do Desterro fällt vor allem durch ihre ungewöhnliche Fassade auf und ist die einzige byzantinische Kirche Brasiliens. Die Wasserspeier der legendären Fonte do Ribeirão bewachen den Eingang zu Fluchttunnel, die früher zu den Kirchen der Stadt führten.

São Luís bietet eine Vielzahl guter Museen, die sich allen Aspekten der reichen Kultur und Geschichte der Stadt widmen: von sakraler Kunst über afrikanische Religionen bis hin zu zeitgenössischer Kunst. Im Salão de Bens Culturais ist außerdem eine umfassende Ausstellung zum Thema Bumba-meu-boi zu sehen. Diese einzigartige Tradition vermischt portugiesische, afrikanische und indigene Einflüsse und erlebt ihren Höhepunkt während der jährlich stattfindenden Juni-Feierlichkeiten, für die unzählige Truppen aus dem Landesinneren in die Hauptstadt reisen und in einem farbenfrohen Musikspektakel durch ihre Straßen tanzen.

Auf der anderen Seite der São Marcos-Bucht liegt ein weiteres architektonisches Juwel: Alcântara. Die erste Hauptstadt von Maranhão wurde an jenem Abschnitt der brasilianischen Küste errichtet, wo die Portugiesen einst ihre ersten Zuckerrohrplantagen anlegten. Früher einmal die reichste Stadt des Landes, liegt der Großteil der älteren Gebäude Alcântaras heute in Ruinen - in krassem Gegensatz zu dem nahe gelegenen, ultramodernen Raketenstartplatz.

Obwohl das Meer die einzige Route zu den meisten Stränden der langen, nahezu unberührten Küste von Maranhão darstellt, gibt es einige tolle Orte, die über Straßen rasch und mühelos zu erreichen sind. Ponta de Areia ist am wenigsten weit von São Luís entfernt, während Calhau als malerischster und Araçagi als schönster Strand der Region gilt. Fährt man nach Araçagi noch ein Stück weiter, durch Palmenhaine und Hügellandschaften, gelangt man zu dem Bootsbauerstädtchen São José de Ribamar und dem charmanten Fischerdorf Raposa.

370 km östlich von São Luís liegt der Lençóis Maranhenses-Nationalpark, ein über 200 Quadratkilometer großes



Wüstengebiet an der Küste, dessen einzigartige Landschaft von einer atemberaubenden Kombination aus gewaltigen Sanddünen - den sogenannten lençóis (wörtlich: "Bettlaken") - und Süßwasserlagunen mit kristallklarem Wasser geprägt ist. Zugang zu diesem spektakulären Ökosystem und seiner unverwechselbaren Fauna bietet die Stadt Barreirinhas.



## 10. Praia do Forte und Itacimirim

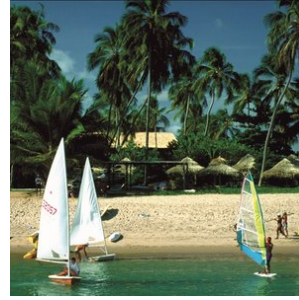
Etwas nördlich von Salvador, in Bahia finden Sie Praia do Forte, wo der Schutz der lokalen Flora und Fauna ganz groß geschrieben wird. Eine Reise zu diesem Ort in Brasilien konfrontiert Sie höchstwahrscheinlich mit dem Projekt 'Tamar', welches ganz im Zeichen des Schutzes von gefährdeten Schildkröten steht.

Praia do Forte besteht aus 12 Kilometern unberührten Stränden, Palmen, Lagunen, farbenfrohen Riffs und kristallklaren Bächen, die durch die Gezeiten entstanden sind. Der Name Brasiliens Polynesien ist dadurch auch wohlverdient. Praia do Forte hat eine außergewöhnliche touristische Infrastruktur mit zahlreichen großen Resorts, sowie zum Beispiel das Iberostar Resort und das Tivoli Eco Resort, neben vielen preiswerten Unterkünften. Das gesellige Örtchen hat eine Überfülle an Restaurants und bietet gute Möglichkeiten, auszugehen. Neben dem Tauchen ist es ebenso ein guter Fleck für andere Wassersportarten, sowie segeln und windsurfen.

Itacimirim ist ein kleines Dorf, das etwa 48km vom International Airport Salvador entfernt ist. Es liegt an der Coconut Road, in der Region Costa dos Coqueiros. Itacimirim (indischer Name, der "kleine Stein") liegt an der 25 Meter langen Küste zwischen Guarajuba (Süden) und Praia do Forte (Norden), welche von der Mündung des Pojuca Fluss getrennt wird. In diesem paradisischen Abschnitt befinden sich die schönsten Strände und Buchten der Nordküste von Bahia. Praia da Barra, bietet Touristen die Möglichkeit mit Kanuas den Pojuca Fluss zu erkunden. Hier fangen die Fischer mit Hilfe von Käfigen, die sie in die Stromschnellen hängen, "Pitu" - einen Süßwasser Hummer.

Praia das Ondas, ist ein weicher langer Sandstrand, der zu Spaziergängen oder zum Wellenreiten einlädt. Praia do Porto, befindet sich hinter einem Riff, dass dafür sorgt, dass das Wasser hier sehr ruhig ist. Fast wie ein natürlicher Pool, lädt er zum schwimmen und entspannen ein. Von hier aus hat man einen wundervollen Blick auf die anderen Strände. Und mit ein bisschen Glück, trifft man eine der Meeresschildkröten, die hier am Riff viel Futter finden.

Am Praia da Espera, liegen die Fischerboote vor Anker. Daneben gibt es unzählige natürliche Pools mit bunten Korallen und Fischen, die zum Schnorcheln einladen. Etwas entfernt befindet sich sogar ein Schiffswrack, welches von Tauchern entdeckt werden kann. Praia do Peru, bietet ideale Bedingungen zum Surfen, und wird von der Szene oft für Meisterschaften genutzt. Hier ist auch der beste Ort, um einen wundervollen Sonnenuntergang zu genießen. Itacimirim eignet sich hervorragend für verschiedenste Wassersportarten und Angeln. Oder, um sich einfach nur in einer paradisischen Umgebung zu entspannen.



## 11. Rio de Janeiro

Rio de Janeiro wird auch ´a cidade Maravilhosa´ genannt, eine wunderschöne Stadt. Ohne Zweifel muss Rio in den Reihen "schönste Städte der Welt" aufgenommen werden. Die Stadt ist eine atemberaubende Kombination von urwüchsigen grünen Bergen, Sandstränden und dem immensen Blau des Atlantischen Ozeans.

Weltbekannte touristische Attraktionen wie der 'Pão de Açúcar' (Zuckerberg), der Corcovado mit dem ikonischen Christusbild und besonders die Strände der Copacabana und Ipanema tragen zur Schönheit der Stadt bei. Rio atmet Energie und Rhythmus und die lokale Bevölkerung, die ´Cariocas´, sind für ihre ansteckende Fröhlichkeit bekannt. Niemand kann besser ein Fest organisieren! Probieren Sie es selbst im Ausgeviertel ´Lapa´ mit vielen Gelegenheiten zum Tanz und den geselligen Bars.

Sonntags ist der Boulevard in Rio für Autos gesperrt. Ein Erlebnis, dann über die kilometerlange Promenade Fahrrad zu fahren, zu skaten oder zu spazieren. Eine der schönsten, aber weniger bekannten Aussichten auf Rio bietet der ´Vista Chinesa´. Von dem Regenwald aus, den ´Floresta de Tijuca´, mitten in der Stadt gelegen, schauen Sie über diese unvergleichliche Metropole.

Wo anders in der Welt können Sie das berühmteste Karnevalsfest mitmachen, an den riesigen Stränden relaxen, bis in die Frühe ausgehen oder nur einfach die spektakulären Aussichten genießen? Rio ist für jedwede Brasilienreise der perfekte Startpunkt. Falls Sie nicht so viel fliegen möchten, sind auch in der direkten Umgebung diverse Plätze zu erreichen, sowie die prächtige Halbinsel Buzios, die historische Küstenstadt Paraty oder die urwüchsige, tropische Insel Ilha Grande.



# Hotels

---

## Touristenklasse Hotels

### 1. Foz do Iguaçu - Tarobá Hotel

Zimmertyp: **Superior Doppelzimmer**

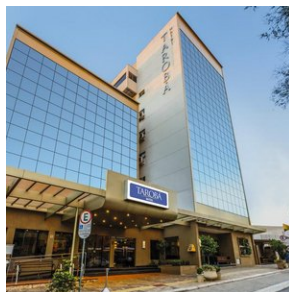
Verpflegungsart: **Frühstück inbegriffen**

Anzahl Nächte: **1**

Anzahl Zimmer: **1**

Upgrade Option: --> **Wyndham Golden Foz Suites 14,50 €/ Belmond das Cataratas 222,- € pro Person für 2 Nächte**

Dieses moderne Designerhotel im Stadtzentrum von Foz do Iguaçu bietet klimatisierte Unterkünfte mit Kabelfernsehen und Zimmerservice. Die Touristenattraktionen der Stadt sind vom Hotel aus per Bus rasch und bequem zu erreichen und auch der internationale Flughafen ist nur wenige Minuten entfernt. Zur Freizeitgestaltung gibt es einen Fitnessbereich, ein Spielzimmer und einen kleinen Swimmingpool auf der Terrasse. Jeden Morgen wird ein Frühstücksbuffet mit mehr als 40 regionalen Spezialitäten serviert.



### 2. Nord Pantanal - Mato Grosso MT Hotel

Zimmertyp: **Standard Doppelzimmer**

Verpflegungsart: **Frühstück inbegriffen**

Anzahl Nächte: **1**

Anzahl Zimmer: **1**

Upgrade Option: --> **Hotel Golden Tulip 9,- € pro Person für 1 Nacht**

Wenn Sie auf der Suche nach Freizeit in einer üppigen Natur sind und Ruhe und Sicherheit bieten, dann ist das Pantanal Mato Grosso Hotel genau das Richtige für Sie.

Das Hotel liegt im Herzen des Pantanal, an der Transpantaneira bei km 48, direkt am Wasser Pixaim Richtung nach Porto Jofre, ist das Hotel 130 km von der Marechal Rondon International Airport und 65 km von der Stadt Pocone MT.

#### Freizeit:

Das Hotel verfügt über Pools für Erwachsene und Kinder mit Wasserfall im Freien, Platz für Spiele mit Kickertisch, Schwein Pong und Snooker, einstündige Bootsfahrt auf dem Fluss Pixaim, ökologischer Spaziergang auf dem Affenpfad, Angeln im Bereich der Hotelanlage. Für diejenigen, die einen Ausritt lieben, bieten wir auch diese nachts an. (Preis für den Ausritt auf Anfrage).

#### Entspannen Sie sich und genießen Sie die Natur:

Das Pantanal Mato Grosso Hotel bietet eine Hängematte auf den Balkonen und auf dem Pixaim River Deck können Sie die Schönheit der Region und sogar Alligatoren und Vögel bewundern. Und wenn Sie möchten, können Sie sich beim Amateurfischen entspannen und die Natur genießen.

Kommen Sie und sehen Sie die Natur Schönheiten in unserem Pantanal, genießen Sie die Natur und entspannen Sie sich inmitten der üppigen Fauna und Flora mit Ihrer Familie oder Ihren Freunden. Alle Unterkünfte verfügen über eine



vollständige Struktur, die Ihre Sicherheit und Ruhe garantiert.

**In der Unterkunft sind enthalten:** Vollpension, Wandern auf dem Affenpfad, Bootsfahrt und Besuch von Mirante Alvorada mit 16 Metern voller Emotionen. Und zum Abschluss des Tages eine Bratschenrunde mit Piranha-Brühe als Höhepunkt des Tages.

Alle Zimmer sind klimatisiert und verfügen über eine Minibar und ein eigenes Bad. Für große Familien besteht die Möglichkeit, ein Familienzimmer zu buchen.

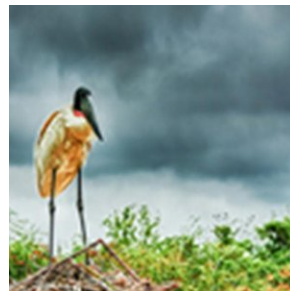
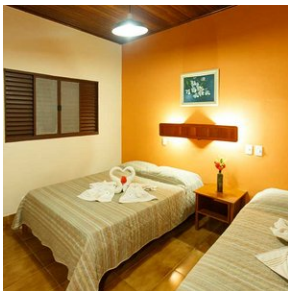
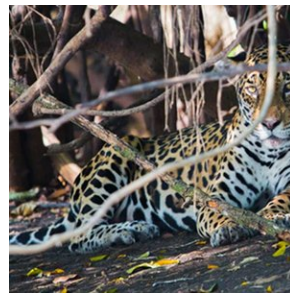
Das Hotel bietet Internet via WLAN in den öffentlichen Bereichen und einen Generator, der sicherstellt, dass nichts Ihre Tour behindert.

**Unterkunft:** Check-in 15.00 Uhr / Check-out 14.00 Uhr, nach Reservierung.

**Veranstaltungen:** Für Ihre Veranstaltung bietet das Hotel den Onça Pintada-Raum mit einer Kapazität für bis zu 130 Personen und einen Generator, der sicherstellt, dass Ihre Veranstaltung nicht behindert wird.

## Hotel Ausstattung

- Befindet sich bei km 48 von Transpantaneira am Ufer des Flusses Pixaim.
- Die Zimmer bieten Vollpension mit regionalen Speisen pantaneira.
- Inklusivleistungen: Affenpfad, einstündige Bootsfahrt.
- Einchecken und Auschecken tagsüber von 9.00 bis 17.00 Uhr mit Mittagessen und einer einstündigen Bootsfahrt inbegriffen.
- Vom Hotel angebotene Touren: Bootsfahrt, Pferd, Nachtfokus, ökologischer Spaziergang auf dem Affenpfad. (Werte und Zeiten auf Anfrage)



### 3. Pantanal - UeSo lodge - Estancia Vitoria

Zimmertyp: Standard Doppelzimmer

Verpflegungsart: **Vollpension**

Anzahl Nächte: **3**

Anzahl Zimmer: **1**

### **Standort:**

Die UeSo Lodge liegt etwa 140 km südöstlich von Cuiabá entlang der Transpantaneira, einer 150 km langen unbefestigten Straße, die durch das Herz des nördlichen Pantanal führt.

### **Erreichbarkeit:**

Der Transfer von Cuiabá zur Lodge dauert etwa 3 Stunden. Der Weg zur Lodge führt über Poconé, eine Goldminenstadt aus dem 18. Jahrhundert. Ab Poconé sind die letzten 37 km entlang der Transpantaneira eine unbefestigte Straße. Die Lodge befindet sich nur 500 m von der Transpantaneira entfernt inmitten eines etwas höher gelegenen Savannenwaldstücks.

### **Größe und Struktur der Lodge:**

Die schweizerisch-brasilianischen Besitzer von UeSo Pantanal machen kein Geheimnis daraus: Dies ist eine bescheidene Familienpension mit einem häuslichen Touch. Marcos kümmert sich liebevoll um die Pferde, Conceição räumt die Zimmer auf und kehrt das Ungeziefer von den Veranden, Pedro der Führer begrüßt die Gäste und Dito kümmert sich um die Instandhaltung - jeder wird herzlich vorgestellt. UeSo plant nicht, 5-Sterne-Luxus zu bieten, aber sie sorgen dafür, dass sich die Gäste wie zu Hause und gut versorgt fühlen.

UeSo bietet 18 einfach eingerichtete Zimmer mit Klimaanlage, Deckenventilatoren und Duschen mit warmem Wasser. Darüber hinaus bietet die Lodge 5 Chalets mit Blick auf den See und einer eigenen Veranda mit Schaukelstühlen und Hängematten. Dreimal täglich werden regionale Mahlzeiten in Buffetform im Speisesaal serviert, der mit großen Moskitonetzen ausgestattet ist. Die Lodge verfügt auch über ein kleines Tauchbecken, von dem aus Pfade in den umliegenden Garten führen. Von der Lodge aus führt ein Wanderweg zu einem 17 Meter hohen Aussichtsturm, dem perfekten Aussichtspunkt, um Wildtiere zu beobachten. Agutis, Primaten und Tapire werden hier oft gesehen.

### **Einzigartige Merkmale:**

Der bescheidene und unkomplizierte Stil von UeSo Pantanal mag für Menschen geeignet sein, die sich mit rustikaler häuslicher Gemütlichkeit zufrieden geben.

In der Umgebung der Lodge können Sie eine Vielzahl von Eisvogelarten, Streifenreiher, Königstyrannen, Blaukehl-Leguane, Riesentukane und Riesenotter sehen. In der Nähe der Lodge gibt es einen Galeriewald, in dem viele Vogelarten leben, wie Blaukronentrogone, Rotsteiß-Jakamare, Halsbandaras, Töpfervögel, Linienpechte und Fuchsrote Baumläufer. Aber auch viele andere Säugetierarten. Sie werden Brüllaffen und Kapuzineraffen, Tapire, Große Ameisenbären, Kleine Ameisenbären, Sumpfhirsche, Gürteltiere, Kapuzineraffen, Mähnenwölfe, Füchse und vieles mehr entdecken.

### **Aktivitäten**

#### **Reiten**

In der Vergangenheit war das Reiten fast die einzige Möglichkeit für die Bewohner, sich durch das Pantanal zu bewegen. Nutzen Sie die Gelegenheit und lassen Sie sich von den sanften Pferden durch die wunderschöne Landschaft tragen. Machen Sie sich keine Sorgen, es ist kein Problem zu reiten, auch nicht für Anfänger. Halten Sie einfach die Zügel locker in Ihren Händen und genießen Sie den Ritt.

#### **Bootstour**

Während unserer Bootstour auf dem Rio Claro oder Rio Novo (nahe der Pousada Estancia Vitoria) können Sie viele Vögel und Kaimane sehen oder mit etwas Glück auch Riesenotter oder Tapire beobachten. Außerhalb der Fischereischonzeit können Sie versuchen, einen Piranha zu fangen (Schonzeit vom 01.11. bis 01.03.). Aus Umweltschutzgründen verwenden wir keine Benzinmotoren.

#### **Wanderungen**

Unsere Wanderungen sind speziell dafür konzipiert, Flora und Fauna zu beobachten. Daher gehen wir sehr langsam und leise, da die Tiere sehr empfindlich auf Bewegungen und Geräusche reagieren. Es ist eine gute Idee, ein Fernglas mitzunehmen.

### Optionale Jaguartour (zubuchbar)

Buchen Sie die (optionale) ganztägige Jaguartour in Porto Jofre dazu. Dies ist eine aufregende Flussfahrt mit einem Motorboot auf der Suche nach dem Jaguar im Schutzgebiet Meeting of the Waters. Diese Exkursion wird nur während der Trockenzeit von Juni bis November angeboten. Sichtungen sind nahezu garantiert.



### 4. Manaus - Hotel Saint Paul

Zimmertyp: **Standard Doppelzimmer**

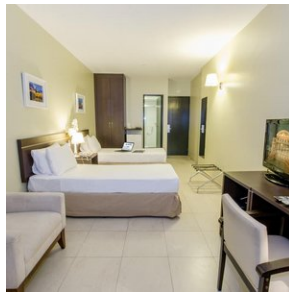
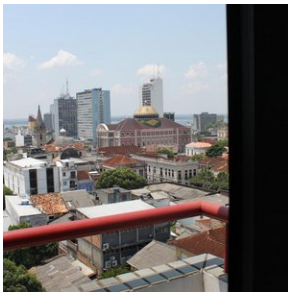
Verpflegungsart: **Frühstück inbegriffen**

Anzahl Nächte: **1**

Anzahl Zimmer: **1**

Upgrade Option: --> **Villa Amazonia 56,- € pro Person**

Das Saint Paul Hotel befindet sich im historischen und kulturellen Zentrum von Manaus, nur 500 m vom berühmten Teatro Amazonas entfernt. Freuen Sie sich auf komfortable Unterkünfte mit Parkmöglichkeit und kostenfreiem WLAN. Die Zimmer im Saint Paul Hotel sind klimatisiert und mit Kabel-TV, einem Telefon und einer Minibar ausgestattet. Entspannen Sie am großzügigen Pool oder in der Sauna des Saint Paul Hotels und trainieren Sie im gut ausgestatteten Fitnesscenter. Das Hotel serviert ein regionales Frühstück mit lokalen Spezialitäten wie tropischen Früchten und frischen Fischgerichten.



### 5. Amazonas Regenwald - Amazon Turtle Lodge

Zimmertyp: **Standard Doppelzimmer**

Verpflegungsart: **Vollpension**

Anzahl Nächte: **3**

Anzahl Zimmer: **1**

Upgrade Option: --> **Juma Lodge 372,- € pro Person für 3 Nächte**

**Erleben Sie den Amazonas mit den erfahrenen Naturführern der Amazon Turtle Lodge**, inmitten einer unberührten Dschungelkulisse. Wenn Sie nach einem ausgezeichneten Preis-Leistungs-Verhältnis suchen, sind Sie in der Amazon Turtle Lodge genau richtig.

#### **Einzigartige Exkursionen**

Die Exkursionen der Amazon Turtle Lodge sind ein absolutes Highlight Ihrer Reise, da sie Ihnen die vielfältige Natur des umliegenden Regenwaldes näherbringen.



Die Lodge bietet Aufenthalte mit mehreren Übernachtungen an, jeweils mit Vollpension und täglichen Exkursionen. Alle Zimmer verfügen über ein eigenes Badezimmer mit Warmwasser und Klimaanlage.

### **Lage**

Die Amazon Turtle Lodge liegt idyllisch an einem See, 70 km südlich von Manaus, weit entfernt von anderen Lodges und mitten in unberührter Natur. Die Umgebung umfasst verschiedene Biome, wie überflutete Wälder und höher gelegenen Dschungel. Vogelbeobachtungen sind hier besonders reizvoll. Außerdem können Sie bei Bootsausflügen Kaimane und Flussdelfine entdecken – ein unvergessliches Erlebnis!

### **Erreichbarkeit**

Der Transfer zur Lodge dauert 3½ bis 4 Stunden. Er beginnt mit einer Fahrt vom Hotel oder Flughafen zum Hafen in Manaus, gefolgt von einer Bootstour über den Amazonas, bei der Sie die berühmte „Begegnung der Wasser“ überqueren. Danach erfolgt eine Weiterfahrt über Land nach Porto Careiro und schließlich eine malerische Motorbootfahrt von etwa 40 Minuten auf dem Mamori-Fluss zur Lodge.

### **Größe und Aufbau der Lodge**

Die Turtle Lodge ist eine mittelgroße Lodge mit 21 Holz- und Steinbungalows, die verschiedene Komfortstufen bieten. Die Lodge liegt auf einer Anhöhe und ist großzügig angelegt, sodass viel Platz für Spaziergänge durch die tropischen Gärten mit Obstbäumen, Vögeln und Affen vorhanden ist. Alle Zimmer sind klimatisiert, während die Bungalows der Superior-Klasse moderner und geräumiger gestaltet sind. Das Restaurant bietet einen Blick auf den üppigen zentralen Garten, der zu einer offenen Lounge mit Hängematten führt.

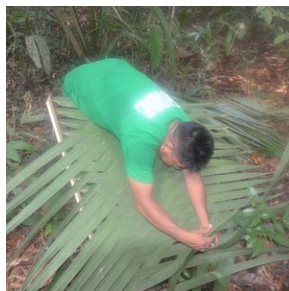
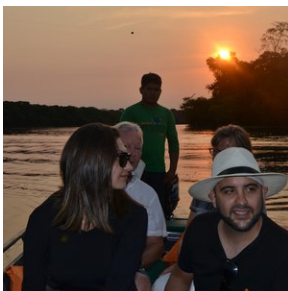
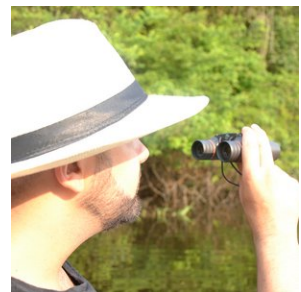
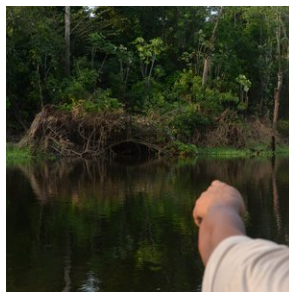
### **Schwimmbad**

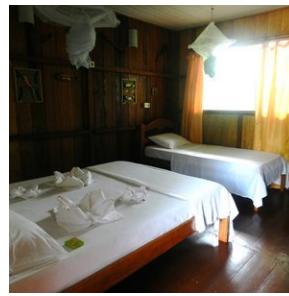
Nach einem ereignisreichen Tag laden das Schwimmbad und ein erfrischendes Getränk zur Entspannung ein.

### **Einzigartige Merkmale**

Die Turtle Lodge hebt sich von anderen Lodges durch eine Reihe von Spezialpaketen ab, wie Survival-Pakete mit Camping (in Hängematten) im Dschungel. Möchten Sie eine Nacht Survival hinzufügen und im Regenwald übernachten oder ein besonderes Abendessen im Dschungel genießen? Fragen Sie uns nach den zusätzlichen Kosten.

Mit ihrer Mischung aus Komfort, unberührter Natur und einzigartigen Erlebnissen ist die Amazon Turtle Lodge ein unvergessliches Ziel für jeden, der den Amazonas hautnah erleben möchte.





## 6. Chapada Diamantina Lençois - Pousada Vila Serrano

Zimmertyp: **Standard Doppelzimmer**

Verpflegungsart: **Frühstück inbegriffen**

Anzahl Nächte: **3**

Anzahl Zimmer: **1**

Upgrade Option: --> **Canto das Aguas 85,- € pro Person für 3 Nächte**

it einem Spa- und Wellnesscenter erwartet Sie die Vila Serrano inmitten von Gärten, nur 300 m vom Zentrum von Lençois entfernt. Freuen Sie sich auf ein tägliches Frühstücksbuffet, ein Reisebüro und kostenloses WLAN in den öffentlichen Bereichen und den meisten Zimmern. Neben einem Balkon, Klimaanlage und einer Minibar bieten alle Zimmer ein elegantes Dekor im Landhausstil. Auch ein Wäscheservice wird angeboten. Die Parkmöglichkeiten nutzen Sie kostenfrei. Die Unterkunft kann zudem individuelle Touren zu Höhlen, Wasserfällen und zu Orten mit Ausblick auf den Canyon und die Berge organisieren.



## 7. Rio de Janeiro - Olinda Rio Hotel

Zimmertyp: **Standard Doppelzimmer**

Verpflegungsart: **Frühstück inbegriffen**

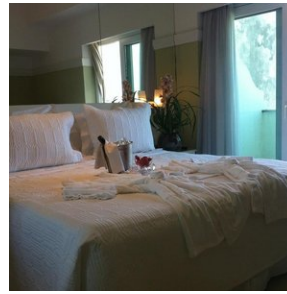
Anzahl Nächte: **1 + late check out am 3-4-20**

Anzahl Zimmer: **1**

Upgrade Option: --> **Windsor Excelsior 67,- € pro Person für eine Nacht**

In bester Lage am angesagten Strand der Copacabana begrüßt Sie das 4-Sterne-Hotel Olinda Rio mit atemberaubendem Meerblick. Das Hotel bietet kostenfreies WLAN und ein tägliches Frühstücksbuffet mit Croissants, Obst und frischem Gebäck.

Die Suiten im Olinda Rio sind modern, in gemütlichen Grautönen und mit Möbeln aus hochwertigem Holz eingerichtet. Alle sind klimatisiert und verfügen über Kabel-TV, eine Minibar und einen Safe. Zimmerservice ist vorhanden und die luxuriösen Zimmer bieten Meerblick. Das Restaurant Venezia ist mit einem Boden aus italienischem Marmor und Kronleuchtern aus Kristall gestaltet. Hier genießen Sie brasilianisch-französische Fusionsküche.



## Mittelklasse Hotels

### 1. Foz do Iguacu - Hotel Wyndham Golden Foz Suítes

Zimmertyp: **Superior Doppelzimmer**

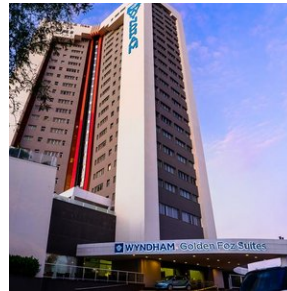
Verpflegungsart: **Frühstück inbegriffen**

Anzahl Nächte: **1**

Anzahl Zimmer: **1**

Upgrade Option: **222 € pro Person**

Moderne Unterkünfte mit einem Außenpool erwarten Sie im Wyndham Goldene Foz Suítes. Das Hotel liegt im Stadtzentrum von Foz do Iguacu und verfügt über eine Trocken- und Dampfsauna sowie ein Fitnesscenter. Die klimatisierten Zimmer verfügen über ein helles Dekor, einen Sitzbereich, Kabel-TV und eine Minibar. Einige Zimmer bieten zudem eine Küchenzeile. Gerne verwöhnt Sie tagsüber auch der Zimmerservice. Das Wyndham Goldene Foz Suítes beinhaltet ein Cafe Bistro und eine Poolbar. Im Restaurant wird täglich ein Frühstücksbuffet mit saisonalen Früchten, frischen Säften, Broten und Kuchen serviert.



### 2. Cuiabá - Hotel Golden Tulip

Zimmertyp: **Suite**

Verpflegungsart: **Frühstück inbegriffen**

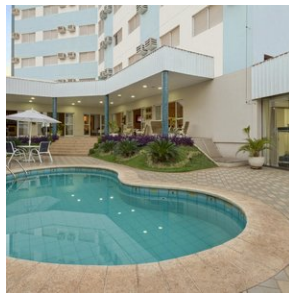
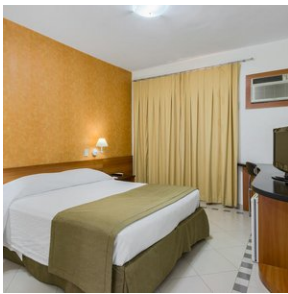
Anzahl Nächte: **1**

Anzahl Zimmer: **1**

Upgrade Option: **9 € pro Person**

Dieses 4-Sterne-Hotel liegt nur 1 km außerhalb von Cuiabás Stadtzentrum und wurde vom Reiseführer "Guia 4 Rodas" zu einem der drei besten Hotels im Bundesstaat Mato Grosso gekürt. Es bietet seinen Gästen ein Restaurant, eine Bar, einen Swimmingpool, ein Fitnesscenter und ein rund um die Uhr funktionierendes Businesscenter. Zwischen Mitternacht und 6:00 Uhr morgens kann an der Rezeption ohne zusätzliche Kosten ein extra frühes Frühstück bestellt werden - ideal für Reisende mit Flügen am frühen Morgen.





### 3. Amazonas Regenwald - Juma Lodge

Zimmertyp: **Standard Doppelzimmer**

Verpflegungsart: **Vollpension**

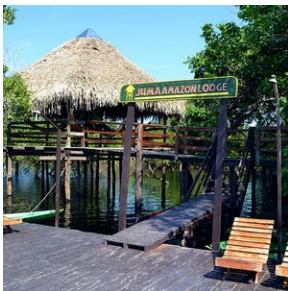
Anzahl Nächte: **3**

Anzahl Zimmer: **1**

Upgrade Option: **372,-- € pro Person**

Diese kompakte Dschungel - Lodge liegt ca. 100 km südlich von Manaus und ist sehr gut im Regenwald integriert. Die Lodge wurde auf Pfählen gebaut, den jährlichen Überschwemmungen Rechnung tragend. Bei dem Bau wurden 5 verschiedene Holzarten verwendet, die allesamt in dieser Region vorkommen. Für das Dach wurden Palmblätter verwendet, wodurch die Ausstrahlung eines Indianerdorfes entsteht. Es gibt 11 Zimmer jedes im eigenen Stil und über einen Ventilator verfügend, sowie mit eigenem Bad und Moskitonetz.

Die Transfers von und nach Manaus sind inklusive. Die Unterkunft ist auf Basis von Vollpension mit täglichen Exkursionen um die Umgebung kennen zu lernen.



### 4. Lençóis Maranhenses - Hotel Porto Preguiças

Zimmertyp: **Standard Doppelzimmer**

Verpflegungsart: **Frühstück inbegriffen**

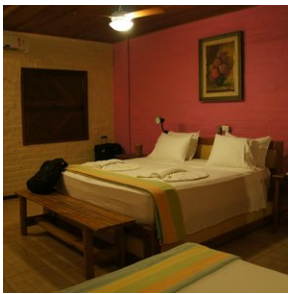
Anzahl Nächte: **2**

Anzahl Zimmer: **1**

Beschreibung des Porto Preguiças Resort Die beste Auswahl in Barreirinhas. Mit Blick auf den Fluss Preguiças bietet Ihnen dieses Resort in Barreirinhas 2 Pools mit einer Bar und Sonnenliegen, einen Mehrzweck-Sportplatz und einen Fitnessraum. Sie wohnen in einem von 44 klimatisierten Zimmern und nutzen kostenfreies WLAN. Morgens steht ein Frühstücksbuffet im Restaurant für Sie bereit.

Neben einer Terrasse, einer Hängematte und Gartenblick bieten diese Zimmer eine warme Atmosphäre in einem Interieur mit Strand-Flair. Sie verfügen zudem über einen 32"-LCD-Kabel-TV, eine Minibar und ein Badezimmer mit Haartrockner.

Umgeben von grünen Gärten begrüßt Sie das Porto Preguiças Resort 2 km vom Stadtzentrum von Barreirinhas entfernt. Ihnen stehen kostenfreie Privatparkplätze zur Verfügung.



## 5. Chapada Diamantina Lençóis - Hotel Canto das Águas

Zimmertyp: **Standard Doppelzimmer**

Verpflegungsart: **Frühstück inbegriffen**

Anzahl Nächte: **3**

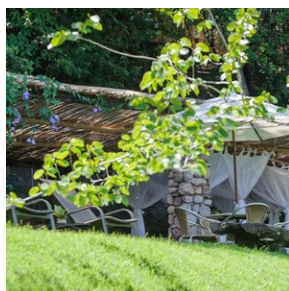
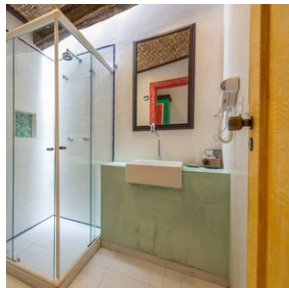
Anzahl Zimmer: **1**

Upgrade Option: **85,-- € pro Person**

Dieses Hotel hat 44 Zimmer und ist Mitglied der prestigierten 'charm hotel route' in Brasilien. Es liegt direkt am Lençóis Fluss, nur 3 Gehminuten vom historischen Zentrum von Lençóis im spektakulären Naturgebiet 'Chapada Diamantina'. Der Name des Hotels bedeutet 'Gesang des Wassers', ein subtiler Gesang des Flusses, der fast überall im Hotel gehört werden kann. Das Hotel ist beteiligt an vielen dauerhaften Projekten, von dem Gebrauch von Sonnenenergie bis hin zu der Beteiligung an sozialen Projekten. Im Restaurant werden regionale Gerichte angeboten und das Frühstück ist spektakulär mit seinem Angebot an diversen Spezialitäten. Zu den Einrichtungen gehören ein schönes Schwimmbad und Massagezelte. Die Zimmer sind mit allem Komfort ausgestattet und verfügen über Klimaanlage, WiFi, Minibar, Safe und Kabel-TV.

Sie können sich gern im Hotelpark in einem der Loungebereiche erholen. Freuen Sie sich auch auf ein Restaurant mit moderner Küche sowie auf eine Bar.

Sie wohnen im Canto das Águas Hotel 200 m vom Geschichtszentrum von Lençóis entfernt. Den Busbahnhof Lençóis erreichen Sie zu Fuß in 5 Minuten. Vom Flughafen Chapada Diamantina trennt Sie eine etwa 20-minütige Fahrt.





## 6. Rio de Janeiro - Hotel Windsor Excelsior Copacabana

Zimmertyp: **Superior Executive Ocean view**

Verpflegungsart: **Frühstück inbegriffen**

Anzahl Nächte: **1 + late check out am 3-4-20**

Anzahl Zimmer: **1**

Upgrade Option: **67 € pro Person**

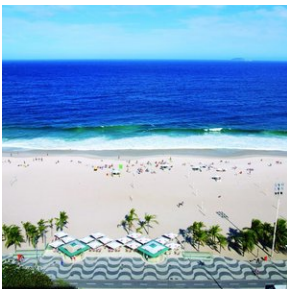
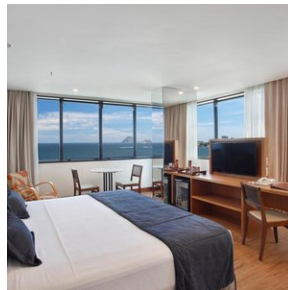
Diese Unterkunft ist 1 Gehminute vom Strand entfernt. Das Windsor Excelsior empfängt Sie am Strand Copacabana mit Panoramablick auf das Meer und den Zuckerhut. Freuen Sie sich auf eine Dachterrasse mit Pool, eine Bar und ein Fitnesscenter.

Im Windsor Excelsior Copacabana erwarten Sie geschmackvoll eingerichtete Zimmer mit einem modernen Dekor. Sie sind geräumig und hell und umfassen eine Klimaanlage, Kabel-TV, WLAN sowie eine Minibar. Einige bieten Ihnen zudem Meerblick und einen Whirlpool. Der Zimmerservice steht Ihnen täglich rund um die Uhr zur Verfügung.

Im Restaurant genießen Sie ein tropisches Frühstücksbuffet mit verschiedenen Speisen und herrlichem Meerblick. Zum Mittag- und Abendessen werden Ihnen brasilianische und internationale Spezialitäten serviert.

Zu den Annehmlichkeiten gehören eine Trocken- und eine Dampfsauna neben dem Fitnesscenter sowie ein Strandservice mit Liegestühlen, Handtüchern und Sonnenschirmen.

Die U-Bahn-Station Cardeal Arcoverde liegt nur 60 m vom Windsor Excelsior entfernt. Von der Rio 2016 - Beach Volleyball Arena trennen Sie 800 m und den Flughafen Rio de Janeiro-Santos Dumont erreichen Sie nach 9,4 km.



## Superior-Class Hotels

### 1. Foz do Iguaçu - Hotel Belmond das Cataratas

Zimmertyp: **Deluxe Doppelzimmer**



Verpflegungsart: **Frühstück inbegriffen**

Anzahl Nächte: **2**

Anzahl Zimmer: **1**

Upgrade Option: **445 ,-- pro Person**

Dieses klassische 5-Sterne-Hotel zeichnet sich insbesondere durch seine besondere Lage im Iguazu-Nationalpark aus, nur wenige hundert Meter von den berühmten Wasserfällen entfernt.

Die 198 Zimmer und Suiten sind in authentischem Kolonialstil gestaltet und mit einer Vielzahl an Annehmlichkeiten ausgestattet. Im Restaurant mit Innen- und Außenbereich wird internationale und brasilianische Küche serviert und es gibt eine Bar, an der bei Live-Musik Speisen und Getränke genossen werden können. Eine Besonderheit dieses Hotels ist der Aussichtspunkt, der einen atemberaubenden Panoramablick über die Wasserfälle bietet.

Des Weiteren verfügt die Anlage über einen Swimmingpool, ein Spa, einen Tennisplatz und einen Konferenzbereich mit drei Veranstaltungssälen.



## 2. Manaus - Hotel Villa Amazonia

Zimmertyp: **Standard Doppelzimmer**

Verpflegungsart: **Frühstück inbegriffen**

Anzahl Nächte: **1**

Anzahl Zimmer: **1**

Upgrade Option: **56,-- € pro Person**

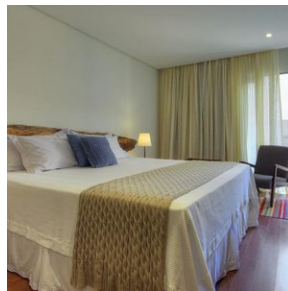
Das Hotel Villa Amazônia erwartet Sie mit einem Außenpool und Poolblick in Manaus. Das Hotel verfügt über eine Sonnenterrasse und ein Fitnesscenter. Eine Mahlzeit können Sie im Restaurant genießen.

Jedes Zimmer in diesem Hotel ist klimatisiert und verfügt über einen Flachbild-TV. Einige Zimmer bieten einen Sitzbereich, der nach einem erlebnisreichen Tag zum Entspannen einlädt. Manche Zimmer umfassen eine Terrasse oder einen Balkon. Ein eigenes Bad ist ebenfalls vorhanden.

WLAN nutzen Sie in allen Bereichen des Hotel Villa Amazônia kostenfrei.

In der Unterkunft empfängt Sie eine 24-Stunden-Rezeption.

Vom Hotel Villa Amazônia aus erreichen Sie nach 100 m das Gerichtsgebäude Manaus und nach 200 m das Teatro Amazonas.



### 3. Praia do Forte - Tivoli Eco Resort

Zimmertyp: **Superior Doppelzimmer**

Verpflegungsart: **Halbpension**

Anzahl Nächte: **5**

Anzahl Zimmer: **1**

Nur ein paar Gehminuten vom Zentrum Praia Fortes und an einem eigenen Strand liegt das 5-Sterne Tivoli Eco Resort Praia do Forte. Die Architektur des Resorts besteht aus gradlinigen Formen und passt sich harmonisch der Umgebung an. Die schöne Landschaft hier zeigt eine sehr reiche Biodiversität. Es gibt 293 Zimmer, alle mit Balkon und Meerblick. Alle Unterkünfte verfügen über Klimaanlage, Bad, Kingsize Betten, Safe, Kabel-TV, Internet und eine Minibar.

Weiterhin gehören zu den Einrichtungen des Resorts 8 Schwimmbäder, ein beleuchtetes Fußballfeld, Tennisplätze, ein Beach Volleyball Feld, einen Fitnessraum, ein Wassersportzentrum, einen Schönheitssalon, und ein Thalasso Spa. Auch finden Sie dort einen kids club mit Entertainment, so wie diverse Restaurants und Bar. Der Aufenthalt dort ist auf Basis von Halbpension.



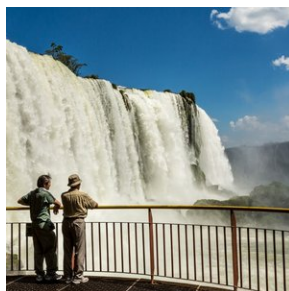
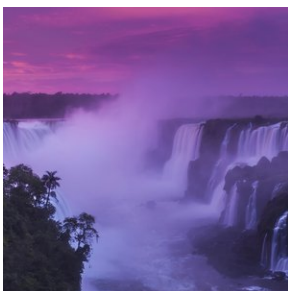
## Ausflüge

### Ausflüge inklusive

#### 1. Foz do Iguaçu - Besuch der brasilianischen Seite der Wasserfälle

Heute steht ein Ausflug zu der brasilianischen Seite der Wasserfälle auf dem Programm. Sie werden morgens an Ihrem Hotel mit einem privaten PKW abgeholt. (Dauer ca. 3 Std.)

Der Ausflug beginnt im Besucherzentrum des Iguaçu-Nationalparks. Von hier aus bringt ein Auto die Besucher bis zu den Wasserfällen. Sie werden entlang der subtropischen Vegetation des Nationalparks bis zu den Wasserfällen gebracht. Direkt neben den Wasserfällen gehen Sie zu Fuß zu den Canyons, wo Sie die spektakulären Panoramaaussichten über die Wasserfälle und den 'Devil's Throat' an der argentinischen Seite genießen können. Mit einem gläsernen Aufzug entlang einem Cliff können Sie hochfahren und einen wunderschönen Überblick von oben aus auf die Wasserfälle bekommen. (Eintritt in den Nationalpark nicht enthalten ca. 30,- USD pro Person)



## 2. Foz do Iguaçu - Besuch der argentinischen Seite der Wasserfälle

Morgens werden Sie an Ihrem Hotel abgeholt und zu der argentinischen Seite der Wasserfälle gebracht. (Dauer ca. 4 Std.)

Dieser Ausflug führt Sie über die 'Tandredo Neves'-Brücke nach Argentinien. Von dieser Seite aus bieten sich traumhafte Aussichten auf die Iguaçu Canyons, wo Sie am Vortag waren und Sie können tatsächlich oberhalb der Wasserfälle laufen und zwar über die spektakuläre 'Devil's Throat'-Plattform, von der aus Sie eine fantastische Sicht auf die Wasserfälle und den subtropischen Regenwald haben. Den Höhepunkt dieses Ausfluges bildet die Aussicht von der Plattform in dem Moment, wenn Sie sich oberhalb des Randes vom 'Devil's Throat' befinden. Das enorme Wasservolumen, welches hier in den Abgrund stürzt, sorgt dafür, dass die Luft buchstäblich anfängt zu beben und eine spektakuläre Nebelwolke entsteht. Auf der argentinischen Seite der Wasserfälle gibt es verschiedene Lokalitäten, an denen Sie etwas trinken, oder eine Kleinigkeit essen können. (Der Eintritt in den Park ist nicht inkludiert und beträgt ca. 50 USD p.P.).



## 3. Estancia Vitoria Lodge - Jaguarsafari by Boat (fullday tour)

### Englische Beschreibung:

This daytour is totally dedicated for Jaguar Spotting:

You get up around 5:00 a.m. We serve you coffee or tea. Subsequently we travel to Porto Jofre, the end of the Transpantaneira, on an approx. 107 km non asphaltic road. On the way to Porto Jofre you have the possibility to encounter many mammals and birds. Breakfast at the Camp Porto Jofre. After breakfast we start on a boat tour deeply into the Cerrado. Amidst unaffected nature you will be able to trace Jaguars in the area of Rio Cuiabá, Rio Tres Irmãos, Rio São Lourenço and Rio Piquiri. Lunch at the Camp Porto Jofre. After that one more boat tour is planned which takes about 3 hours. Return to the lodge Estancia Vitoria in the late afternoon.

Dinner and overnight stay at the Pousada Estancia Vitoria.

## 4. Chapada Diamantina - Exkursion "Rio Serrano, Lençóis und Ribeirão do Meio"

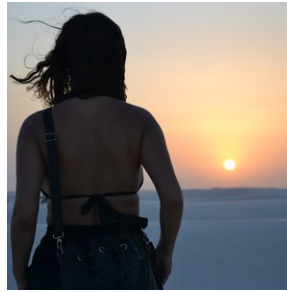
In der Früh werden Sie an Ihrem Hotel abgeholt und beginnen den Tag mit einem Spaziergang entlang des Rio Serrano, wo Sie sich in den natürlichen Pools des Flusses erfrischen können. Dann geht es weiter nach Areias Coloridas ("Bunter Sand"), ein felsiger Abschnitt, der für die unvorstellbare Farbenvielfalt berühmt ist, in der sich der Sandstein dort präsentiert. Anschließend setzen Sie Ihre Wanderung fort und marschieren zum Primavera-Wasserfall, der neben dem höchsten Punkt des Berges, dem imposanten Felsen Pedra do Mirante, in den Lençóis-Fluss fließt. Dort werden Sie für Ihre Anstrengung mit einem atemberaubenden Ausblick auf die Stadt Lençóis belohnt. Nach dem Mittagessen (nicht inbegriffen) geht es weiter nach Ribeirão do Meio. Falls Ihnen der Sinn nach Abenteuer steht, können Sie nach einer kurzen Wanderung (ca. 3 km) beim Canyoning Ihren Mut unter Beweis stellen (wahlweise) oder in den Felsenpools schwimmen, bevor Sie den Rückweg nach Lençóis antreten.





## 5. Lençóis Maranhenses - Exkursion Nationalpark (Halbtagestour)

Erkunden Sie den Lençóis Maranhenses-Nationalpark mit seinen Seen und Sanddünen im Geländewagen (SIB-Service) - eine einmalige Erfahrung. Mit einer Größe von 155.000 ha sind die Lençóis Maranhenses im Bundesstaat Maranhão der größte Nationalpark des brasilianischen Nordostens. Seine Größe entspricht jener der Metropole São Paulo - mit dem Unterschied, dass er lediglich von 100 Familien bewohnt wird. Mit seinen endlosen weißen Sanddünen, getupft von Süßwasserlagunen mit kristallklarem Wasser, seiner kargen, an die wüstenartigen Verhältnisse angepassten Vegetation und einer einzigartigen, weitgehend unerforschten Tierwelt gilt der Lençóis Maranhenses-Nationalpark als eines der Sieben Weltwunder der Natur - um ihn zu erforschen braucht es aber einiges an Abenteuergeist.



## optionale Ausflüge

### 1. Foz do Iguaçu - 'Gran Aventura' Dschungel- und Wasserfall-Bootsexkursion

Während des Besuches der argentinischen Seite der Wasserfälle ist auch eine fantastische Wasserfall-Bootsexkursion vorgesehen.

Sie werden nach Puerto Macuco gebracht, wo Sie 100 m zu einem Ponton hinabsteigen, um den 2. Teil der Reise anzutreten. Sie gehen an Bord eines Motorbootes für eine 6 km lange Bootstour. Hier geht es 2 km durch Stromschnellen, durch den Canyon des Iguacu Flusses zu den Wasserfällen. Nachdem Sie die Aussicht auf die ruhige Seite von San Martin Island genossen haben, kommen Sie zu dem Tres Mosqueteros Wasserfall, von wo aus Sie sowohl die brasilianische, wie auch die argentinische Seite und den Devil´s Throat anschauen können. Weiter fährt das Boot dem Ufer der Insel entlang zu dem spannendsten Teil der Exkursion, bei der Sie bis in den San Martin Wasserfall kommen - dem größten Wasserfall. Das ist eine wunderschöne und unvergessliche Erfahrung.

Anschließend werden Sie zurück zum Hotel gebracht.



## **2. Foz do Iguacu - Exkursion argentinische Seite der Wasserfälle 3 Trails**

Iguaçu Falls are to South America what Victoria Falls are to Africa, and belong to an exclusive group of the world's natural wonders. The sheer scale and ferocity of the vast quantities of water that thunder with immense force into a deep gorge - aptly named the Devil's Throat - cause the air to reverberate with the noise of the seething torrent and generate a spectacular sky-high cloud of mist, visible from afar.

Taking a bus across Tancredo Neves Bridge, with its lovely view over the Iguacu Canyon, you enter Argentina. Iguassu National Park, together with its sister park in Brazil, is the most significant remnant of rainforest in the southern cone of South America, and - along with the falls themselves - has been declared a UNESCO National Heritage site. This complete tour will show you the falls from the Argentinian side from all angles and it does not only include the upper trails and the Devil's Throat but it also includes the lower trails which snake their way through the dense jungle. Lunch is optional.  
Duration of tour: 7 hours

## **3. Praia do Forte - Whale watching tour**

### **Englische beschreibung:**

The tour departs from the local agency at 09:00 and starts with a short walk to the Instituto Baleia Jubarte (Humpback Whale Institute) for a safety briefing and presentation about the ecology and conservation of humpback whales. From here, it is a 15-minute walk to the beach. In order to get to the schooner Canes, which lies at anchor in deeper water, passengers first board a smaller motorboat. Once aboard the schooner, the vessel heads out to sea towards the nursery waters of the whales. Humpback whales return to these warm tropical waters each year between July and October/November to reproduce and bear young. The humpback whale population is back on the rise and, today, whale watchers have a 90% chance of sighting whales during the excursion.

Duration: 5 hours

Note: If whales are not spotted, a free pass is given for the excursion on an alternative date, subject to availability.