



Erleben Sie Brasilien
mit ReiseSpezialist Brasilien

VZR
Garant



Telefon +31 35 6284427

E-Mail info@reisespezialistbrasilien.de



Reise Angebot 9327 - Rundreise Pantanal Nord und Amazonas Cruise und Lodge Mai /Juni 2023 PDF

Brasilien ist das größte Land von Latein Amerika, ungefähr so groß wie Europa und verfügt über diverse spektakuläre Landschaften, Natur und Kultur. Von tropischen Stränden bis hin zu unberührten Regenwäldern und von historischen Dörfern bis zu innovativen Metropolen. Brasilien ist genauso different, wie seine kontinentale Größe es vermuten lässt. Durch seine gastliche und freundliche Bevölkerung verlieben sich Besucher sehr schnell in dieses Land.

Sie empfangen entsprechend Ihren Wünschen hiermit Ihr Reise Angebot für eine Reise nach Brasilien. Tatsächlich sind aber noch Änderungen des Reiseplans möglich. Schließlich soll es ja eine Reise nach Maß werden. Schauen Sie sich das Angebot in Ruhe an, wir freuen uns auf Ihre Reaktion.

Im nördlichen Pantanal lernen Sie die wohl einmaligste Flora und Fauna dieses Feuchtgebietes in Brasilien kennen. Vom Hotel Porto Jofre aus können Sie mit etwas Glück den Jaguar sichten. Dann folgt ein Aufenthalt im Amazonasgebiet. Zuerst unternehmen Sie eine kleine Kreuzfahrt entweder auf dem luxuriösen Schiff Iberostar, der privaten Cruise mit dem Ecoboot, oder mit der M/S Tucano. Danach haben wir noch ein weiteres Highlight eingeplant und zwar könnten Sie sich von der Anavilhanas Lodge, wo der Focus auf den Dschungel gerichtet ist, wie auch bei den Bootstouren, eventuel noch den rosa Delfin beobachten, der häufig im Bereich des Anavilhanas Archipels vorkommt.. Sie werden z.B. fischen gehen, Nachtsafaris machen, um eventuel nachtaktive Tiere zu sehen und den Sonnenaufgang zu erleben.

Um Ihre Reise zu dem genannten Reisepreis garantieren zu können, ist es wichtig, die Reise schnellstmöglich festzulegen. Die in unserem Angebot ausgesuchten Unterkünfte zu den von uns zu Grunde gelegten Preise können wir erst auf Verfügbarkeit prüfen, sobald Sie verbindlich gebucht haben.

- Damit wir die Reise für Sie buchen können, brauchen wir folgende Angaben:
- Namen und Geburtsdaten der Reisenden
- Nummern der Ausweise und Gültigkeitsdatum
- Rechnungsadresse
- Mobiltelefonnummer, unter der die Reisenden während der Reise erreichbar sind
- Kontaktdaten von Familie oder Freunden, die nicht an der Reise teilnehmen

Diese Daten können Sie auf dem Anfrageformular dieses Angebotes eintragen. Wir respektieren die Privatsphäre der Besucher unserer Website und tragen die Verantwortung dafür, dass persönliche Daten unserer Besucher vertraulich behandelt werden. Ihre persönlichen Daten werden verschlüsselt über eine sichere HTTPS Verbindung zu uns übermittelt.

Wir freuen uns auf Ihre Rückmeldung

Herzliche Grüße im Namen des RSB Teams

Brigitte van Dijk

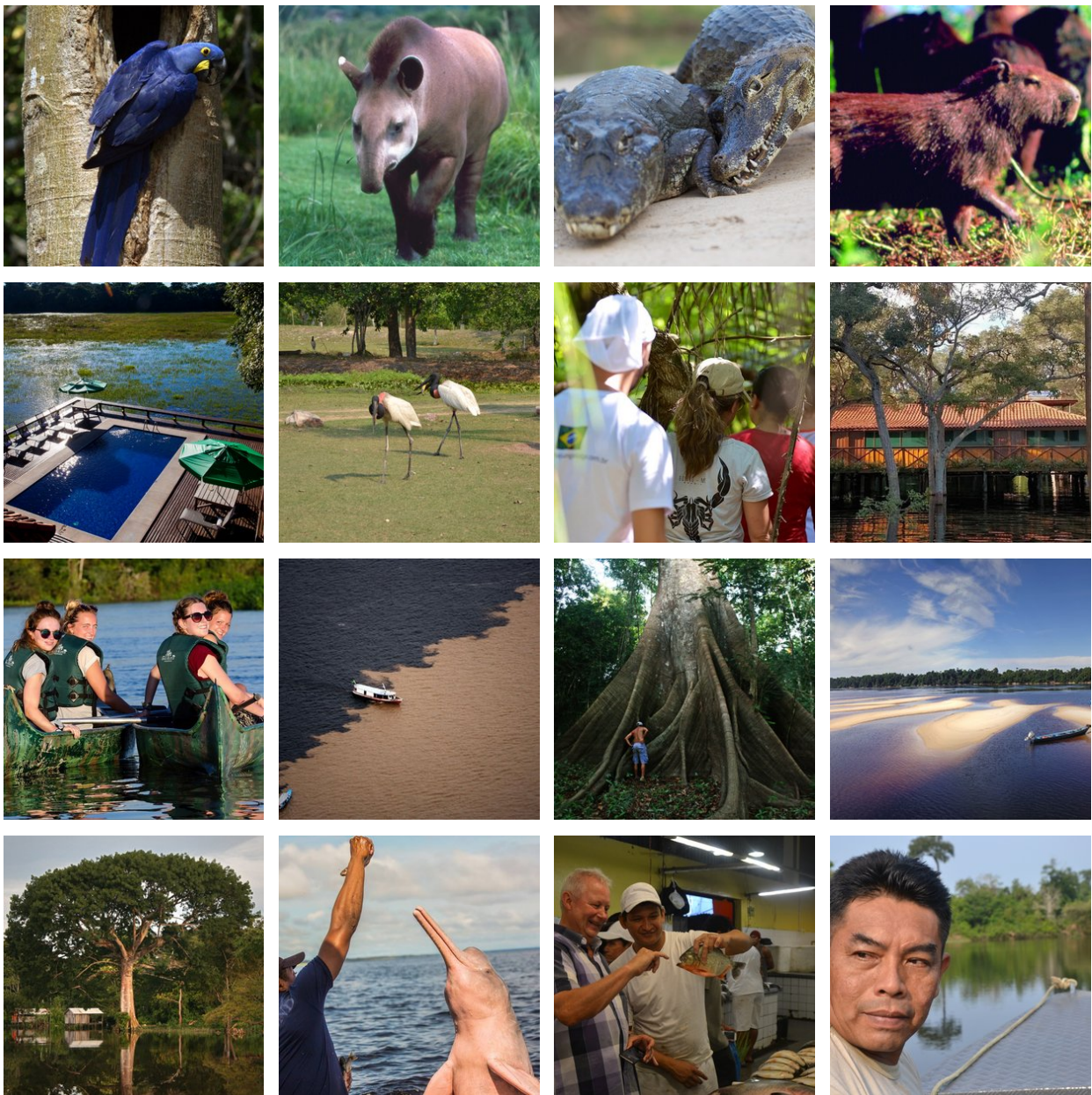
Reiseagentin

Reisecode: CBPNMAAM

6.422,00 € p.p.

15 Tage
2 Personen

- ✓ **WILDLIFE IM NÖRDLICHEN PANTANAL UND DIE CHANCE EINEN JAGUAR ZU SEHEN**
- ✓ **LERNEN SIE VIEL VON DER NATUR IM AMAZONASGEBIET WÄHREND EINER AMAZONAS KREUZFAHRT**
- ✓ **BEOBACHTEN SIE DIE ROSA DELFINE IM AMAZONASGEBIET**



Beschreibung

Tag 01: 30.05.2023 (1. Tag Landarrangement)

Tag 15: 09.06.2023 (letzter Tag Landarrangement)

- **Reisepreis:**
 - € 6.422,-- pro erwachsene Person auf Basis der Teilnahme von 2 Personen
 - Bei Buchung bis zum 10.01.2023 gewähren wir einen Sonderrabatt in Höhe von 192 € pro Person
- (Den Rabatt gewähren wir nur bei Zahlung per Überweisung)
- **An dieses Angebot halten wir uns bis zum 14.01.2023 gebunden**

Inklusive:

- **Unterkunft und Mahlzeiten:**

Unter dem Button ´Hotels´ sehen Sie alle Informationen über Ihre Unterkünfte und Mahlzeiten.

In den Lodges und auf den Booten sowohl im Pantanal, wie auch im Amazonasgebiet ist der Aufenthalt auf Basis der Vollpension und inklusive der täglichen Exkursionen.

- **Transfers**

alle Transfers finden auf privater Basis statt

- **Exkursionen:**

Die enthaltenen Exkursionen sind gesondert unter Exkursionen aufgeführt.

- **Reisebegleitung:**

Während der Reise bieten wir für jedes Ziel eine lokale Vertretung an, an die Sie sich wenden können - für Tipps, Unterstützung und optionale Exkursionen. So reisen Sie auf individueller Basis, aber jederzeit mit Unterstützung.

- **Sicherheiten:**

Reisespezialist Brasilien, kurz ´RSB´ genannt, ist die deutsche ´BRS´ (Brazilië Reis specialist), eine niederländische Reiseorganisation mit einem sehr ausgebautem Reiseangebot nach Brasilien. Reisespezialist Brasilien ist Mitglied der SGR (Reiseschutzbrief NL), DRV (Deutscher Reiseverband), der ANVR und dem Katastrophenschutzfonds. Hierdurch sind Sie sicher, dass RSB den strengsten Anforderungen genügt, die man von Reiseorganisationen erwarten kann. Die Stiftung Garantiefond Reisegelder ´Stichting Garantiefonds Reisgelden (SGR)`, schützt vorausbezahlte Reisegelder von Reiseenden, die bei einem SGR-Mitglied eine Reise buchen. Alle Vereinbarungen bezüglich Reise- und Aufenthalt sind durch die SGR finanziell abgedeckt entsprechend der Garantieregelung der SGR (www.sgr.nl).

- **Hinweis:**

Änderungen vorbehalten. Maßgeblich ist die Reisebestätigung. Es gelten die Allgemeinen Geschäftsbedingungen des Reiseveranstalters.

Nicht inkludiert:

Flüge:

Die Flüge nach und innerhalb von Brasilien werden durch verschiedene Airlines angeboten. Angesichts der täglich unterschiedlichen Optionen bezüglich der Flüge nach und innerhalb von Brasilien suchen wir gemeinsam mit Ihnen unter Berücksichtigung der besten Tarife und der gewünschten Reisedauer nach den jeweils günstigsten Flugplänen. Diese Tarife ändern täglich, weshalb wir diese nicht in die Reisesumme mit aufgenommen haben.

- **Beitrag Katastrophenschutzfonds - € 2,50 pro Buchung**
- **Beitrag SGR (Sicherung Reisegelder Niederlande) - € 5,00 pro Person (nicht erstattungsfähig)**
- **Buchungsgebühren: € 25,- pro Buchung und Person (nicht erstattungsfähig)**

Reisedetails

1. Cuiabá – Porto Jofre (Start Jaguar Safari 5 Tage/4 Nächte)

Sie werden an Ihrem Hotel oder am Flughafen von Cuiaba abgeholt und nach Poconé gefahren. Anschließend geht es weiter auf der bekannten Transpantaneira zu der Pousada Porto Jofre. Auf diesem Teilstück der Transpantaneira können Sie mit etwas Glück Tieren begegnen wie z.B. Kaimanen, Wasserschweinen (Capivaras), Jabiru-Störchen usw. Das Mittagessen wird Ihnen in der Lodge serviert (abhängig von der Ankunftszeit am Flughafen). Am späten Nachmittag treffen Sie in der Pousada Porto Jofre ein. Abendessen in der Pousada.

2. Porto Jofre -Jaguarsafari per Boot (Tag 2 Jaguar Arrangement)

Aufstehen um etwa 04:30 Uhr, danach servieren wir Ihnen einen Frühstück. Nach dem Sie sich gestärkt haben, beginnt eine etwa 4-stündige Bootstour (einfache Boote) tief in den Cerrado hinein, inmitten unberührter Natur, im Gebiet des Rio Cuiabá, Rio Tres Irmãos, Rio São Lourenço und Rio Piquiri, um hier Jaguare aufzuspüren. Mittagessen in Form eines Picknicks (Lunchpaket). oder Mittagessen in der Pousada. Nach dem Mittagessen geht es noch mal ca. 4 Stunden lang mit dem Boot zurück zur Pousada, wo Sie am Nachmittag eintreffen - Abendessen und Übernachtung in der Pousada Porto Jofre.

3. Porto Jofre - (Tag 3 des Jaguar Arrangements)

Jaguarsafari per Boot (Ganztagesausflug) inkl. Vollpension

4. Porto Jofre - (Tag 4 des Jaguar Arrangements)

Jaguarsafari per Boot (Ganztagesausflug) inkl. Vollpension

5. Nördliches Pantanal - Manaus

Heute werden Sie von der Lodge im Pantanal abgeholt und in Gesellschaft anderer Touristen zum Flughafen von Cuiabá gebracht. Im Anschluss ist der Flug nach Manaus mit einem Zwischenstopp. Nach Ihrer Ankunft in Manaus werden Sie willkommen geheißen und per privatem Transfer zu Ihrem Hotel gebracht.

- Wählen Sie zwischen Standard-, Mittel- und Superior Klasse Hotels während Ihres Aufenthaltes in Manaus

6. Amazonas Regenwald - Iberostar Grand Amazon (Start Kreuzfahrt)

Tag 1 | Freitag - Check-in der Passagiere an der Iberostar-Rezeption im Hafengebäude. Einschiffung und Unterbringung in den Kabinen sowie Tisch Reservierung im Restaurant. Das Schiff legt um 16:00 Uhr mit dem Ziel Manacapuru ab und fährt unterwegs am Ponta Negra-Viertel vorbei. Mit einem Cocktail Empfang inklusive Vorstellung der Offiziere und der Crew im Lua-Salon werden Sie vom Kapitän an Bord willkommen geheißen. Vortrag über Sicherheit an Bord und Notfall- und Evakuierungs Maßnahmen. Willkommens Dinner im Restaurant Kuarup. Live-Musik und Gelegenheit, die anderen Passagiere im Festsaal mit Open Bar am obersten Deck kennen zu lernen.

7. Amazonas Regenwald - Iberostar Grand Amazon (Tag 2 Kreuzfahrt)

Tag 2 | Samstag - Durchfahrt durch den Hafen von Manacapuru. Sonnen Aufgangs Frühstück am oberen Deck. Frühstück im Restaurant Kuarup. Trekking und Foto-Safari in der Manacapuru-Region. Bootsfahrt durch die Igarapés und Igarapós. Mittagessen im Restaurant Kuarup. Ankunft am Lago do Jacaré ("Alligatoren-See"). Möglichkeit zum Piranha-Fischen (wahlweise). Vogelbeobachtung am Lago do Rei. Sonnenuntergang und Musik am oberen Deck. Abendessen im Restaurant Kuarup.

Ausflug zum Aufspüren der nachtaktiven Alligatoren.

8. Amazonas Regenwald - Iberostar Grand Amazon (Tag 3 Kreuzfahrt)

Tag 3 | Sonntag - Ankunft in Janauacá. Sonnen Aufgangs Frühstück am oberen Deck. Vogelbeobachtung am Lago Janauacá. Fotosafari am Lago Janauacá und Trekking auf zwei verschiedenen Pfaden. Weiterfahrt nach Igarapé do Rei - Rio Amazonas. Mittagessen im Restaurant Kuarup. Igarapé do Rei. Vogelbeobachtung und Aufspüren von Alligatoren im Igarapé do Rei. Bootsausflug durch die Igarapés. Dinner im Restaurant Kuarup.

9. Amazonas Regenwald - Iberostar Grand Amazon (Tag 4 Kreuzfahrt)

Tag 4 Montag - Sonnen Aufgangs Frühstück am oberen Deck oder im Restaurant Kuarup. Fahrt zu den Meetings of the Waters. Danach haben Sie Zeit, die Annehmlichkeiten, die das Schiff bietet, zu genießen. Mittagessen gibt es im Restaurant. Gegen Abend (ca. 18:00 Uhr) startet eine Fahrt den Rio Negro hinab. Den Sonnenuntergang erleben Sie auf dem obersten Deck, wo ebenso klassische Musik gespielt wird. Begeben Sie sich bis 20:00 Uhr zur Rezeption, um die Aktivitäten für den nächsten Tag zu besprechen. Der Kapitän spendiert anschließend einen Cocktail und zeigt Ihnen das Equipment und gibt Ihnen wichtige Informationen über die Sicherheit Einrichtungen und Prozeduren im Saal `Salão Lua´.

Abendessen im Kuarup Restaurant.

10. Amazonas Regenwald - Anavilhanas Lodge (Start Arrangement)

Tag 1: Sie werden entweder an Ihrem Hotel in Manaus oder am Flughafen abgeholt und dann per Transfer zur Lodge gebracht. Die Fahrt zur Lodge in einem Van dauert etwa drei Stunden.

11:30 Uhr - Begrüßungscocktail und Lodge Tour
12:00 Uhr - Mittagessen
15:00 Uhr - Tour durch die Anavilhanas-Inseln
19:00 Uhr - Abendessen
20:30 Uhr - Alligator Spotting und Geräusche der Natur

Hinweis: Die Reihenfolge der oben genannten Touren wird vom Hotel festgelegt, das den Zeitplan der Aktivitäten bei Ankunft des Gastes bereitstellt. Gäste, die zwischen 11:00 und 14:00 Uhr am Flughafen abgeholt werden, können an der Nachmittagstour des ersten Tages nicht teilnehmen. Gäste mit Hin- und Rückflügen von 13.00 bis 19.00 Uhr können an der Morgentour des letzten Tages nicht teilnehmen.

11. Amazonas Regenwald - Anavilhanas Lodge (Tag 2 Arrangement)

Tag 2: Heute steht ein Tag mit Exkursionen und Abenteuern an.

07:00 Uhr - Frühstück
08:30 Uhr - Waldwanderung (Dauer: ca 2 Stunden)
12:00 Uhr - Mittagessen
15:00 Uhr - Besuch bei Amazonas Delfinen und Handwerksbetrieben (Dauer: ca 2-3 Stunden)
19:00 Uhr - Abendessen

12. Amazonas Regenwald - Anavilhanas Lodge (Tag 3 Arrangement)

Tag 3: Ein weiterer Tag voller schöner Unternehmungen steht Ihnen bevor, auch wenn der Tag heute schon ziemlich früh anfängt.

05:00 Uhr - Exkursion zum Sonnenaufgang (Dauer: ca 1 1/2 Stunden)

07:00 Uhr - Frühstück

08:30 Uhr - Piranhas angeln (Dauer: ca 2-3 Stunden)

12:00 Uhr - Mittagessen

15:00 Uhr - Besichtigung typischer Häuser in der Gemeinde Tiririca und kennenlernen der lokalen Gewohnheiten (Dauer: ca 3 Stunden)

19:00 Uhr - Abendessen

13. Amazonas Regenwald - Ende Arrangement

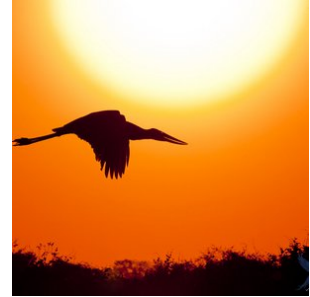
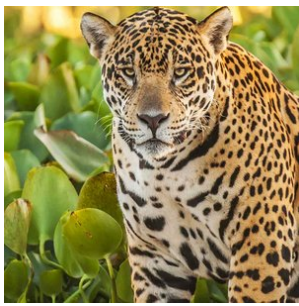
Heute endet Ihr Arrangement im Amazonas Regenwald. Sie werden von Ihrer Lodge, oder vom Boot aus zum Flughafen, oder zu Ihrem Hotel in Manaus gebracht.

Reiseziele

1. Pantanal-Nord

Die gigantische Tiefebene, die während der Regensaison (Dezember bis März) größtenteils überflutet wird, bildet das größte Feuchtgebiet der Welt. Mit einer beeindruckenden Oberfläche von ca. 150.000 Quadratkilometern sind die Feuchtgebiete des Pantanals mehr als 3 mal so groß wie die Niederlande. Ein einzigartiges Gebiet mit wunderschöner Vegetation und unzähligen Flüssen und Seen. Es ist die beste Gegend von Brasilien, um die ganz besondere Tierwelt zu bewundern, so wie den seltenen und eleganten Jaguar, wilde Papageien, Ameisenbären, Wildschweine, Capybaras, schwarze Kaimane und mehr als 600 verschiedene Vogelsorten, sowie zum Beispiel den Jabiru. Eine Safari zu dieser besonderen Wildnis ist eine einzigartige Erfahrung und eine unvergleichbare Gelegenheit, seltene Tiere zu beobachten und in der Natur zu fotografieren.

Zweifellos ist der Besuch des Pantanals der Höhepunkt jeder Reise. Das Gebiet verfügt über diverse Lodges in verschiedenen Kategorien meistens auch auf Basis von Vollpension und inklusive täglicher Exkursionen. Cuiaba bildet das Entré zum nördlichen Pantanal. **Das südliche Pantanal ist von Campo Grande aus besser zu erreichen.** Der Unterschied zum nördlichen Pantanal besteht darin, dass Sie den südlichen Teil besser mit Bonito, der Hauptstadt des brasilianischen Ökotourismus kombinieren können.



2. Amazonas

Das Amazonasgebiet, mit seinen üppigen tropischen Regenwäldern und einer unvergleichlichen Biodiversität, ist eines der beeindruckendsten Naturgebiete der Welt. Das immense Regenwaldgebiet ist so groß, dass die Niederlande etwa 100-mal hineinpassen würden. Als Tor zu diesem grünen Paradies dient die Stadt Manaus, ein pulsierendes Stadtzentrum mit einem internationalen Flughafen, ideal für abenteuerlustige Reisende, die die Magie des Amazonas entdecken möchten.

Entdecken Sie den Amazonas: Ein Abenteuer aus Kontrast und Vielfalt

In der Umgebung von Manaus bieten zahlreiche Lodges den Besuchern die Möglichkeit, sich vollständig in die Düfte, Farben und Geräusche des Dschungels einzutauchen. Zweifellos ist dies einer der Höhepunkte einer Reise durch Brasilien. Lernen Sie die charmanten rosa Flussdelfine, den „Boto“, kennen, treffen Sie die freundlichen und gastfreundlichen lokalen Gemeinschaften und bewundern Sie die einzigartige Flora und Fauna, die nirgendwo anders auf der Welt zu finden ist.

Das Amazonasgebiet ist nicht uniform; es besteht aus verschiedenen Biomen, jedes mit einem eigenen Charakter. Der Varzea-Wald rund um den Rio Negro wird beispielsweise in der Regenzeit von Flüssen überflutet und trocknet in der Trockenzeit teilweise aus. Hier entdecken Sie eine einzigartige Dynamik in Flora und Fauna, die vollständig von den Gezeiten des Flusses abhängt.

Im Gegensatz dazu stehen die Amazonas-Hochländer, wie die Region um Presidente Figueiredo, die eine feste und stabile Umgebung bieten. Diese Hochländer sind gekennzeichnet durch riesige Bäume, die bis zu 80 Meter hoch werden, üppige Wasserfälle und ein Ökosystem, das nicht von saisonalen Überschwemmungen abhängig ist. Presidente Figueiredo, nur 107 Kilometer von Manaus entfernt, ist als das „Land der Wasserfälle“ bekannt und bietet den Besuchern spektakuläre Naturwunder wie den Cachoeira de Iracema und den Cachoeira do Santuário. Hier können Sie in natürlichen Becken schwimmen, abenteuerliche Wanderungen unternehmen und die unberührte Schönheit des Regenwaldes erkunden.

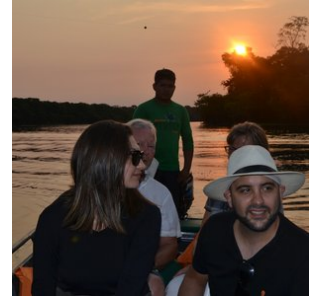
Eine Kombinationsreise für das vollständige Amazonas-Erlebnis

Für ein vollständiges Amazonas-Erlebnis wird eine Kombinationsreise zwischen den Hochländern und dem Varzea-Gebiet dringend empfohlen. Verbringen Sie beispielsweise 3 Nächte in einer Lodge in der Nähe von Presidente Figueiredo, um die Wasserfälle und den Hochlandregenwald zu genießen, und anschließend 3 Nächte in einer Lodge im Varzea-Gebiet, um den einzigartigen Überschwemmungsjungle zu erleben. Diese Kombination bietet eine tiefgehende Einführung in die vielen Gesichter des Amazonasgebietes und zeigt, warum der Regenwald weltweit zu den faszinierendsten Naturgebieten gehört.

Amazonas-Kreuzfahrten: Eine luxuriöse Alternative

Liebhaber von Kreuzfahrten können den Amazonas vom Wasser aus entdecken. Wöchentlich starten Kreuzfahrten von Manaus aus, von luxuriösen Schiffen wie der Grand Amazon Cruise bis hin zu intimeren Amazonas-Flussbooten. Diese Kreuzfahrten bieten eine einzigartige Möglichkeit, die ausgedehnten Flüsse und verborgenen Seitenarme des Amazonas in vollem Komfort zu erkunden.

Mit einer solchen Vielfalt an Landschaften, Aktivitäten und Erlebnissen bietet das Amazonasgebiet ein Abenteuer, das sowohl unvergesslich als auch unersetzlich ist. Dies ist ein Ziel, das jeder Naturliebhaber mindestens einmal in seinem Leben erleben sollte.



Hotels

Mittelklasse Hotels

1. Amazon Ecoboat (Private Cruise)

Zimmertyp: **Kabine**

Verpflegungsart: **Vollpension**

Anzahl Nächte: **4**

Anzahl Zimmer: **1**

Upgrade Option: --< **4594 € pp für 4 Nächte**

Das Amazon EcoBoat ist ein ungewöhnliches und ökologisches Hausboot mit einer engagierten Crew und bietet das einzigartige Erlebnis, Eleganz und Komfort perfekt mit Respekt zum Ökosystem in Einklang zu bringen. Mit einem zeitgemäßen Design, das kräftige Farben und jede Menge Originalität kombiniert, wurde das Boot kürzlich neu gestrichen und bietet ein einzigartiges Möbel- und Dekorationskonzept mit Elementen aus der lokalen Kunst-, Handwerks- und Musikinstrumentenausstellung. Das Boot hat 3 Kabinen: zwei mit Etagenbetten und eine mit einem Doppelbett mit einem Fenster in voller Länge in der Wasserdeckplattform. Die Gesamtkapazität beträgt bis zu 7 Passagiere zum Schlafen und 15 Passagiere für einen Tagesausflug.

Privates Boot. Bessere Preise für 4 oder mehr Passagiere, bitte fragen Sie uns.

Bitte beachten Sie, dass Reservierungen für diese Flusskreuzfahrt zu 100 % im Voraus bezahlt werden müssen. Im Falle einer Stornierung oder Änderung bis zu 120 Tage vor dem Anreisedatum wird eine Gebühr von BRL 6.000 erhoben. Im Falle einer Stornierung oder Änderung zwischen 119 und 60 Tagen vor dem Anreisedatum wird eine Gebühr von 50 % des Gesamtbetrags erhoben. Im Falle einer Stornierung oder Änderung innerhalb von 59 Tagen vor dem Check-in-Datum wird eine Stornogebühr von 100 % erhoben.



2. Amazonas Regenwald - Voyage to the heart of the Amazon

Zimmertyp: **Kabine**

Verpflegungsart: **Vollpension**

Anzahl Nächte: **4**

Anzahl Zimmer: **1**

Upgrade Option: --< **1398 € pp für 4 Nächte**

Diese Reise mit Abfahrt jeden zweiten Samstag führt Sie in verschiedene Gegenden, die zu den unberührtesten der gesamten Amazonasregion gehören. An Bord des Expeditionsschiffes Tucano werden Sie den am wenigsten bevölkerten Fluss des Amazonasbeckens, den Rio Negro, hinauffahren, um dieses wenig besuchte Gebiet zu erkunden und der geheimnisumwobenen Tierwelt auf den Grund zu gehen, die im wilden Herzen des Amazonas lebt.

Das "Reise ins Herz des Amazonas"-Package ist eine der detailliertesten und anspruchsvollsten Reisen, die in der Amazonasregion angeboten werden. Alle Guides sind erfahrene Naturführer und Sie werden Tiere sehen, die nur wenige andere Besucher zu Gesicht bekommen. Während der Reise werden Sie Orte besuchen, die seit Millionen Jahren unverändert sind, und sich mitunter fühlen als seien Sie in eine Zeitmaschine geraten. Kurz gesagt: eine Reise, die Ihnen bestimmt noch lange in Erinnerung bleiben wird!

Green List

Die M/Y Tucano und die angebotenen Kreuzfahrten stehen im Zeichen des nachhaltigen Tourismus und sind bewusst so konzipiert, dass die Auswirkungen auf die Umwelt sich auf ein Minimum beschränken. Schwerpunkte sind Abfall- und Abwasserentsorgung, Energieeinsparung und Immissionsschutz.

Die Unterkunft ist auf Basis von Vollpension inkl. täglichen Exkursionen, Dschungel-Trekkingtouren, ein Besuch der 'meeting of the waters', Kanutouren während des Sonnenaufgangs, ein Besuch der einheimischen 'Caboclo' Gemeinschaft und einer nächtlichen Beobachtungs - Bootstour.



Superior-Class Hotels

1. Cuiaba - Hotel Gran Odara

Zimmertyp: **Suite**

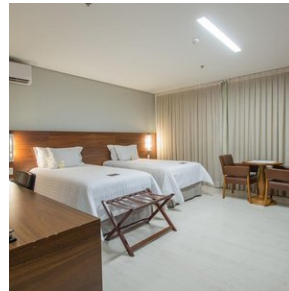
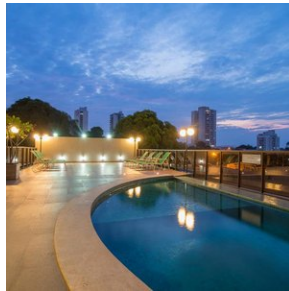
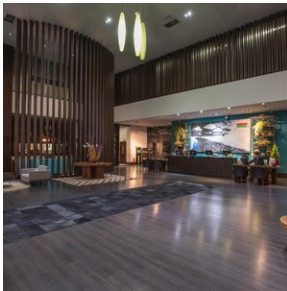
Verpflegungsart: **Frühstück inbegriffen**

Anzahl Nächte: **1**

Anzahl Zimmer: **1 - Suite Master**

Upgrade Option: **im Angebot enthalten**

Das luxuriöse Gran Odara begrüßt Sie mit einem Pool auf dem Dach, einem Restaurant, Spaservices und einem modernen Fitnessraum. Es liegt 1 km vom Einkaufszentrum Goiabeiras und dem Park Mãe Bonifácia entfernt. WLAN nutzen Sie kostenfrei. Die klimatisierten Zimmer verfügen über hochwertige Holzarmaturen, einen LCD-TV mit Sat-Kanälen, einen Safe und eine Minibar. Den Zimmerservice nutzen Sie rund um die Uhr. Im Avec Restaurant genießen Sie französische und regionale Küche sowie ein reichhaltiges Frühstücksbuffet mit frischem Obst sowie Warm- und Kaltspeisen. Ausgezeichnete Cocktails erhalten Sie in der eleganten Bar.



2. Pantanal - Hotel Porto Jofre (Jaguar Region)

Zimmertyp: **Standard Doppelzimmer**

Verpflegungsart: **Vollpension**

Anzahl Nächte: **4**

Anzahl Zimmer: **1**

Upgrade Option: **--< 917 € pp für 4 Nächte**

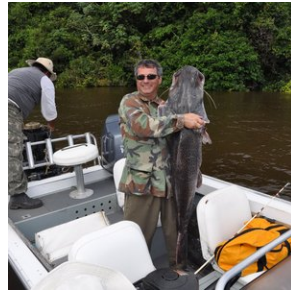
Das Hotel Porto Jofre liegt im Pantanal am Ende der Transpantaneira, eine unbefestigte Straße die durch das urwüchsige Naturgebiet führt, im gleichnamigen Ort Porto Jofre. Es ist die am südlichsten gelegene Unterkunft an der Transpantaneira, aber die zusätzliche Anfahrtszeit ist sicherlich alle Mühe wert. Der abgelegene Ort bietet die Möglichkeit, das Pantanal in seiner ursprünglichsten Form zu genießen.

In der trockenen Saison zwischen Juni und Mitte Oktober erreicht diese Region den Höhepunkt seiner natürlichen Schönheit. Während dieser Periode werden die Gäste die größte Anzahl an Vögeln, Kaimanen, Capibara's, Pumas, Emus, Hirschen und noch viel mehr Tierarten beobachten können. Dieses spezielle Gebiet und die umliegende Umgebung gehört zu den besten Plätzen, den illustren Jaguar in seiner natürlichen Umgebung zu beobachten.

Vom Hotel aus unternehmen Sie tägliche Bootstouren, um den Jaguar und zahlreiche andere Tierarten und die einzigartige Natur des Pantanals zu bewundern. Es gibt ganze vier Flusslandschaften, wo die Exkursionen hin führen können, und zwar den Rio Cuiabá, den Rio Tres Irmaos, den Rio Sao Lourenço und den Rio Piquiri. Das Hotel wurde ursprünglich für Sportfischer gebaut und bietet deshalb auch für diese Zielgruppe eine hervorragende Infrastruktur. Hier können Sie von März bis Oktober fischen. (Sportfischen - Arrangements auf Anfrage.)

Das Hotel verfügt über 28 Zimmer mit Klimaanlage, eigenem Bad, TV, Minibar und einer Veranda mit Hängematte. Des Weiteren gibt es ein Schwimmbad, Wi-Fi und ein Restaurant, welches regionale Gerichte serviert. Das Hotel ist von März bis Oktober geöffnet, aber die beste Zeit, Jaguars zu beobachten, ist zwischen Ende Juni und Ende Oktober.

Der Aufenthalt ist auf Basis von Vollpension inklusive täglicher Exkursionen und den Transfers von und nach Cuiabá berechnet.



3. Manaus - Hotel Juma Opera

Zimmertyp: **Superior Doppelzimmer**

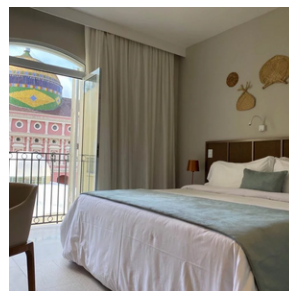
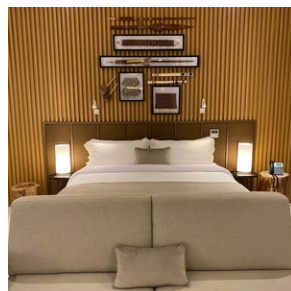
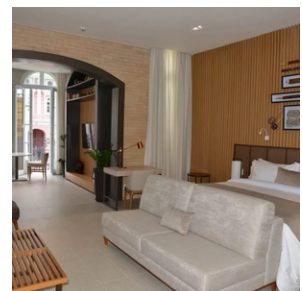
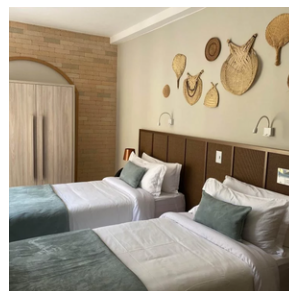
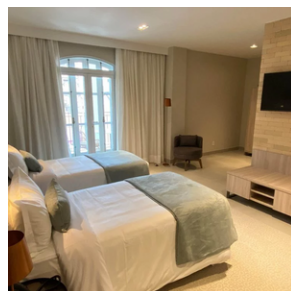
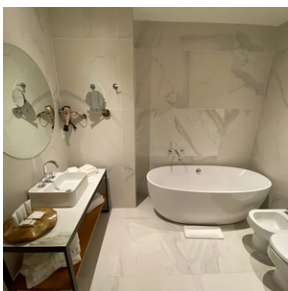
Verpflegungsart: **Frühstück inbegriffen**

Anzahl Nächte: **1**

Anzahl Zimmer: **1 Premium Theater view**

Upgrade Option: **im Angebot enthalten**

Das Juma Opera ist ein Boutique-Hotel mit Luxuscharakter im historischen Zentrum von Manaus und bietet seinen Gästen einen erstklassigen Blick auf das berühmte Teatro Amazonas. Vom renommierten Architekten Roberto Vinograd entworfen, steht die Fassade des Hotels in perfekter Harmonie mit den anderen historischen Gebäuden, die den Platz säumen. Während des Kautschukbooms zu Beginn des 20. Jahrhunderts beherbergte das Gebäude das Amerikanische Konsulat und empfing namhafte Gäste wie Theodore Roosevelt und Marshall Rondon, als diese während ihrer Amazonasexpedition die Dschungelmetropole besuchten. Der Großteil der 41 geräumigen Zimmer bietet direkten Blick auf das Opernhaus; für die Dekoration ist die preisgekrönte Innenarchitektin Débora Aguiar verantwortlich. Das Restaurant ist in einem Pavillon im Innenhof untergebracht, der nicht nur direkten Blick auf das Teatro Amazonas bietet, sondern mit seiner Kuppel aus Stahl und Glas auch ein geschmackvoller Verweis auf dessen ikonische Architektur ist. Die Speisekarte trägt die Handschrift von Küchenchefin Sofia Bendelak und ist eine gelungene Fusion aus indigener und internationaler Küche. Auf der Dachterrasse lädt ein Swimmingpool zum Entspannen ein - mit unglaublichem Blick über die Altstadt von Manaus und den Amazonas, der sich dahinter erstreckt.



4. Amazonas Regenwald - Grand Amazon Expedition Kreuzfahrt

Zimmertyp: **Kabine**

Verpflegungsart: **All-Inclusive**

Anzahl Nächte: **4**

Anzahl Zimmer: **1 - Acará Kabine Oberdeck mit Balkon**

Upgrade Option: **im Angebot enthalten**

Die Iberostar Grand Amazon ist ein luxuriöses Schiff, das seine Gäste auf eine spannende und atemberaubende Kreuzfahrt auf dem Rio Negro im Amazonasgebiet mitnimmt. Mit viel Komfort und hervorragendem Service wird dem Gast garantiert ein unvergesslicher Urlaub im Amazonasgebiet bereitet.

Das Schiff verfügt über 73 Kabinen. Alle Kabinen sind komfortabel und modern eingerichtet mit Klimaanlage, Farb-TV, einem persönlichen Safe, Telefon, Minibar und einem eigenen Bad.

Kabinen auf dem Oberdeck - Das Acara Deck, das sich auf der dritten Ebene des schwimmenden Hotels befindet, bietet den besten Panoramablick auf den Amazonas. Der private Balkon Ihrer Kabine ist perfekt, um die lokale Flora und Fauna zu bewundern.

Nach der Abfahrt in Manaus legt das Schiff in der Regel im unberührten tropischen Regenwald an. Von dort aus werden dann Dschungel-Exkursionen in Begleitung von englischsprachigen Guides unternommen. Das Arrangement ist inklusive Verpflegung, Getränken, sowie auch der Aktivitäten auf dem Schiff und außerhalb des Schiffes.

Einige der vielen touristischen Aktivitäten, die angeboten werden, sind Dschungeltouren, ein Besuch des rosafarbenen Flussdelfins, sowie von Piranhas und die Beobachtung von tropischen Vögeln während des Sonnenaufgangs. Auf dem Schiff können Sie die luxuriösen Einrichtungen, wie die zwei Schwimmbäder, ein Jacuzzi, ein Fitnesszentrum und einen Entertainmentraum nutzen. Zu den Abendaktivitäten gehören unter anderem Livemusik und Tanzveranstaltungen. Die Bar ist ein perfekter Ort, um nach einem aufregenden Tag zu entspannen. In den zwei Restaurants werden brasilianische und internationale Gerichte serviert.

Verfügbare Arrangements

Die Grand Amazon bietet drei Routen an, auf dem Río Negro (4 Nächte), dem Solimões (3 Nächte) oder eine Kombination aus beiden (8 Tage / sieben Nächte).

Solimões-Fluss-Amazonas - 3 Nächte

Diese Reiseroute beinhaltet die folgenden Aktivitäten: Trekking oder Besuch eines lokalen Dorfes; eine Motorbootfahrt zur Vogelbeobachtung rund um die Igarapés oder Piranha-Fischen; Alligatorbeobachtung; Konferenzen und soziale Aktivitäten an Bord; Musik und Tanz in der Lua-Diskotheke; Regenwaldspaziergänge; Fotosafaris auf dem Motorboot; ein Abschiedsessen mit dem Kapitän; eine lokale Folklore-Show; ein Frühstück für Verliebte bei Sonnenaufgang, um das „Treffen der Gewässer“ zu beobachten, und ein Frühstücksbuffet im Kuarup-Restaurant.

Negro-Fluss-Tour - 4 Nächte

Reise zu Fuß oder mit dem Boot durch die Jaraqui-Region; Konferenzen mit Blick auf den Amazonas-Fluss; Fotosafari mit dem Motorboot zu den Anavilhanas-Inseln, Kaimanbeobachtung, Besuch der rosa Delfine in Novo Airão, Abendunterhaltung mit dem Expeditionsteam, Musik und Tanz in der Lua-Diskotheke, Ausflug zur Vogelbeobachtung, Besuch eines indigenen Dorfes, Bootsfahrt in die Region des Ariaú-Flusses, Abschiedsessen mit dem Kapitän, lokale Folkloreshow, Frühstück für Verliebte bei Sonnenaufgang mit Blick auf das „Zusammentreffen der Gewässer“ und Frühstücksbuffet im Restaurant Kuarup.

Kombinierte Reiseroute: Negro-Fluss und Solimões-Fluss - 7 Nächte

Dies ist die perfekte Kombination der beiden Reiserouten, die im Flusshafen von Manaus beginnt und endet.



5. Pantanal - Pousada do Rio Mutum

Zimmertyp: **Standard Doppelzimmer**

Verpflegungsart: **Vollpension**

Anzahl Nächte: **4**

Anzahl Zimmer: **1**

Upgrade Option: **im Angebot enthalten/ alle Services auf privater Basis**

Pousada do Rio Mutum liegt inmitten des Pantanals an der Transpantaneira, eine unbefestigte Straße die durch das urwüchsige Naturgebiet führt. Es ist ein wunderschönes Öko-Resort, ideal geeignet für Naturliebhaber und Sportfischer.

In der Umgebung können Sie hunderte Tier- und Vogelarten beobachten und das Wasser ist reich an exotischen Fischen. Dort können Sie von März bis Oktober fischen. Die Lodge wird von verschiedenen Routen umgeben und die Gäste können an diversen täglichen Aktivitäten, wie wandern, Vögel beobachten während des Sonnenaufgangs, Reiten und nächtlichen Exkursionen auf der Suche nach nachtaktiven Tieren, teilnehmen.

Andere Aktivitäten sind Kanufahrten, ein Besuch der einheimischen Gemeinschaft oder eine Fotosafari auf dem Fluss `Mutum`. Für Sportfischer werden gegen Mehrkosten Sportfischerboote mit erfahrenen Führern angeboten.

Zu der Pousada gehören ein Schwimmbad ein Fernsehraum, ein Hängemattenbereich zwischen den Mangobäumen, ein Waschsalon, ein Souvenirladen, ein Supermarkt und ein Fährdienst. Die Gäste können mit einem Getränk am Schwimmbad und mit bezaubernden regionalen Gerichten des Pantanals im Restaurant ihren Aufenthalt in vollen Zügen genießen.

Es gibt 22 Zimmer, alle komfortabel und geschmackvoll eingerichtet und verfügen allesamt über Klimaanlage, Deckenventilator, Minibar, eigenes Bad und Veranda mit Hängematte.

Der Aufenthalt ist auf Basis von Vollpension inklusive täglicher Exkursionen und den Transfers von und nach Cuiabá berechnet.

Englische beschreibung:

Lodge size & structure:

Pousada do Rio Mutum is one of the most comfortable lodges in the North Pantanal. The lodge's 22 chalets are sprawled out over 7 hectares of private savanna parkland along the Mutum river. The spacious chalets are tastefully decorated and fully equipped with king size box spring beds, ceiling fans and air conditioning. Giant anteaters, peccaries and curassows have taken a particular liking to the lawns surrounding the chalets and one needn't go much further than one's private porch and hammock to spot them. The lodge also runs a wildlife rehabilitation program, guaranteeing heart-warming encounters with different species of animals waiting for their release back into nature. Buffet style meals (with an excellent grill) are served in the lodge's circular restaurant but snacks are also served at the raised pool area, a true oasis

offering delightful views across the surrounding landscape. From here, a path leads to the jetty, the starting point for river excursions.

Unique features & selling points:

Pousada do Rio Mutum is one of the most luxurious lodges in the north Pantanal and definitely stands out in terms of comfort. The quality of the excursions and guides at Pousada do Rio Mutum definitely attest to the lodge's reputation as being geared to 'serious ecotourists'. Mutum is also one of the few lodges in the Pantanal to have incorporated a visit to a local community in its excursion program, mixing wildlife experiences with cultural immersion. Those interested in Jaguar spotting should consider combining their stay at the lodge with a 3 or 4 night package aboard Mutum's very own Jaguar Expeditions Boat which navigates the Cuiaba river north of Porto Jofre, a jaguar hotspot.

The river systems and lakes that surround Pousada do Rio Mutum carry water year round, as opposed to many other areas in the Pantanal which dry up completely during the dry season. This allows guests to experience the Pantanal wetlands in full glory throughout the year, which may be of particular interest to bird enthusiasts - as occurrence of many bird species during the dry season tends to coincide with availability of water.



6. Amazonas Regenwald - Anavilhanas Lodge

Zimmertyp: **Bungalow Deluxe (Doppelzimmer)**

Verpflegungsart: **Vollpension**

Anzahl Nächte: **3**

Anzahl Zimmer: **1**

Upgrade Option: **im Angebot enthalten**

Circa 150 km nordwestlich von Manaus verbreitet sich der Fluss 'Rio Negro' und erreicht eine Breite von bis zu schwindelerregenden 20 km von Ufer zu Ufer. Dazwischen liegt ein verborgenes Paradies mit mehr als 400 Inseln, die mit einem kompakten Regenwald bewachsen sind, sowie über Saison abhängige Stränden verfügen. Dieses ist das Anavilhanas Archipel, eines der reichsten Plätze, wenn es um die Vielfalt von biologischen Themen geht im gesamten Amazonasgebiet. Hier finden zahllose exotische Vogelarten Unterschlupf, in Bäumen lebende Säugetiere und Wasserfauna, sowie den besonderen 'rosa Flussdelfin'.

Die Anavilhanas Lodge, gelegen am Flussufer, bietet eine einzigartige Gelegenheit, das weitläufige, geschützte Gebiet komfortabel und stilvoll kennen zu lernen. Von dem Schwimmbad, der offenen Bar und der Lounge aus können die Gäste die fantastische Aussicht auf den Fluss 'Rio Negro' genießen. Die Lodge besteht aus 16 großzügig geschnittenen Zimmern, jedes gemütlich eingerichtet mit Boxspringbetten und Klimaanlage, fließend warmes Wasser, Minibar und einer eigenen Veranda mit Hängematte. Die Unterkunft ist auf Basis von Vollpension inkl. täglichen Exkursionen, Dschungel-Trekkingtouren, Piranhafischen, Bootstouren während des Sonnenaufgangs, ein Besuch der einheimischen 'Caboclo' Gemeinschaft, Kanutouren und mehr.

Aktivitäten, die während des Arrangements von 3 Nächten inkludiert sind: (Englische Beschreibung)

CANOING THROUGH THE IGAPÓS AND IGARAPÉS

Hear the sounds of the forest and explore the rivers. In canoes for up to 2 people, you can watch the scenery changing as you paddle along waters and between trees.

VISIT THE LOCAL COMMUNITY

Canoe trip on Rio Negro and visit to a local caboclo community. Get to know their lifestyle, traditions, agriculture and social organization.

ANAVILHANAS ARCHIPELAGO NOCTURNAL SIGHTSEEING

Enjoy the unique feeling of the nightlife inside the forest, lightened by the stars, exploring the igapós to spot birds, sloths, snakes and alligators hidden in the sounds of darkness.

RECOGNITION TOUR ON THE ARCHIPELAGO

Regional ships are used to explore the countless canals, lakes and islands of this beautiful archipelago - one of the largest in the world.

HIKING ON DRYLAND FORESTS

Led by experienced local guides, explore areas that are not affected by floods - the firm forests or dryland forests. During the tour, learn about trees, fruits and wild fruits, survival strategies and medicinal herbs.

VISIT TO PINK RIVER DOLPHINS AND THE HANDICRAFT FAIR IN NOVO AIRÃO

Visit a floating deck where Pink River Dolphins come close searching for food. Then, meander through the arts and crafts center where artisans make decoration items and toys with wood, straw and seeds.

RECREATIONAL PIRANHA FISHING

Enjoy the amazing scenery and catch some fish during this fun activity done in wooden canoes along the igarapés.

SUNRISE CONTEMPLATION

Leaving at dawn, the guest will be taken to the islands to watch the birds flying and the beauty of all the colors when the sun rises in the Amazon sky.



Ausflüge

Ausflüge inklusive

1. Keine Ausflüge inbegriffen (außer den Arrangements in den Lodges, bzw. auf den Schiffen)

In den Lodges im Pantanal und im Amazonasgebiet ist der Aufenthalt inklusive der täglich stattfindenden Exkursionen