



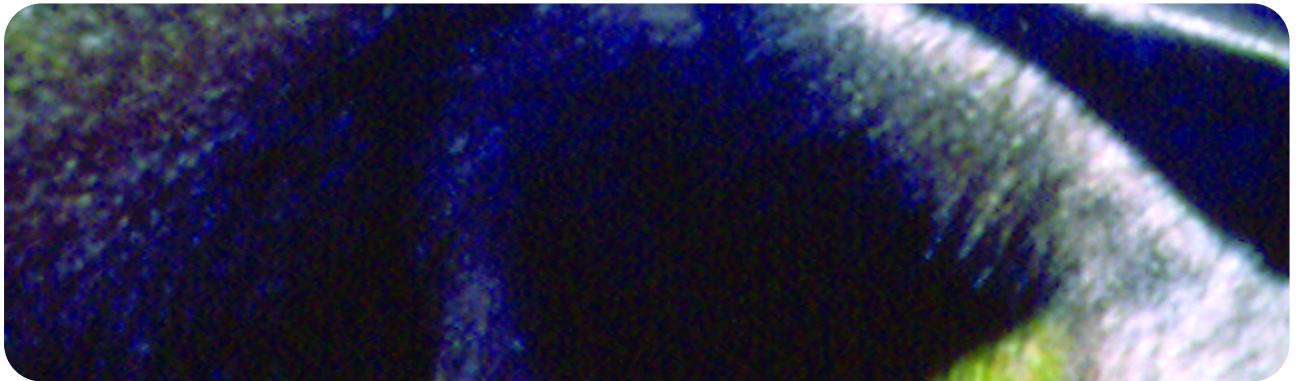
Erleben Sie Brasilien
mit ReiseSpezialist Brasilien

VZR
Garant



Telefon +31 35 6284427

E-Mail info@reisespezialistbrasilien.de



Reise Angebot 8726, Pantanal Wildlife Dezember 2018 PDF

Sie empfangen anbei Ihr Reise Angebot für eine Reise zum Pantanal. Tatsächlich sind aber noch Änderungen des Reiseplans möglich. Schließlich soll es ja eine Reise nach Maß werden. Schauen Sie sich das Angebot in Ruhe an, wir freuen uns auf Ihre Reaktion.

Um Ihre Reise zu dem genannten Reisepreis garantieren zu können, ist es wichtig, die Reise schnellstmöglich festzulegen. Die in unserem Angebot ausgesuchten Unterkünfte zu den von uns zu Grunde gelegten Preise können wir erst auf Verfügbarkeit prüfen, sobald Sie verbindlich gebucht haben.

- Damit wir die Reise für Sie buchen können, brauchen wir folgende Angaben:
- Namen und Geburtsdaten der Reisenden, wie im Ausweis vermerkt
- Nummer des Ausweises
- Rechnungsadresse
- Mobiltelefonnummer, unter der die Reisenden während der Reise erreichbar sind
- Kontaktdaten von Familie oder Freunden, die nicht an der Reise teilnehmen

Diese Daten können Sie auf dem Anfrageformular dieses Angebotes eintragen. Wir respektieren die Privatsphäre der Besucher unserer Website und tragen die Verantwortung dafür, dass persönliche Daten unserer Besucher vertraulich behandelt werden. Ihre persönlichen Daten werden verschlüsselt über eine sichere HTTPS Verbindung zu uns übermittelt.

Wir freuen uns auf Ihre Rückmeldung

Herzliche Grüße im Namen des RSB Teams

Brigitte van Dijk

Reiseagentin

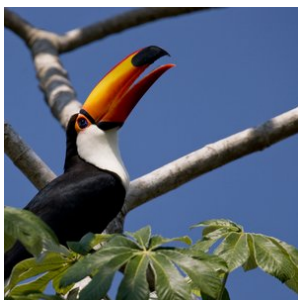
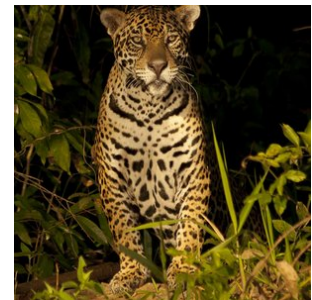
Reisecode: 8726

597,00 € p.p.

4 Tage
2 Personen

✓ **PANTANAL**

✓ **WILDLIFE**



Beschreibung

Tag 01: 14-12-2018 (19-12-2018)

Tag 04: 17-12-2018 (22-12-2018)

Reisepreis:

- € 597,-- pro Person auf Basis der Teilnahme von 2 Personen
bei Buchung bis zum 07-11-19 gewähren wir einen Rabatt in Höhe von 15,-- €
(nur bei Zahlung per Überweisung)
- An dieses Angebot halten wir uns bis zum 10-11-2018 gebunden

Inklusive:

- **Unterkunft:**
Pousada Aguapé
- **Mahlzeiten:**
Der Aufenthalt im Pantanal ist auf Basis von Vollpension und inklusive der täglich stattfindenden Exkursionen.
- **Transfers:**
- **Exkursionen:**
Die enthaltenen Exkursionen sind gesondert unter Exkursionen aufgeführt.
- **Reisebegleitung:**
Während der Reise bieten wir für jedes Ziel eine lokale Vertretung an, an die Sie sich wenden können - für Tipps, Unterstützung und optionale Exkursionen. So reisen Sie auf individueller Basis, aber jederzeit mit Unterstützung.
- **Sicherheiten:**
Reisespezialist Brasilien, kurz ´RSB´ genannt, ist die deutsche ´BRS´ (Brazilië Reis specialist), eine niederländische Reiseorganisation mit einem sehr ausgebautem Reiseangebot nach Brasilien. Reisespezialist Brasilien ist Mitglied der SGR (Reiseschutzbrief NL), DRV (Deutscher Reiseverband), der ANVR und dem Katastrophenschutzfonds. Hierdurch sind Sie sicher, dass RSB den strengsten Anforderungen genügt, die man von Reiseorganisationen erwarten kann. Die Stiftung Garantiefond Reisegelder ´Stichting Garantiefonds Reisgelden (SGR)` , schützt vorausbezahlte Reisegelder von Reiseenden, die bei einem SGR-Mitglied eine Reise buchen. Alle Vereinbarungen bezüglich Reise- und Aufenthalt sind durch die SGR finanziell abgedeckt entsprechend der Garantieregelung der SGR (www.sgr.nl).
- **Hinweis:**
Änderungen vorbehalten. Maßgeblich ist die Reisebestätigung. Es gelten die Allgemeinen Geschäftsbedingungen des Reiseveranstalters.

Nicht inkludiert:

- Beitrag Katastrophenschutzfonds - € 2,50 pro Buchung
- Buchungsgebühren: € 25,-- pro Buchung

Reisedetails

1. Campo Grande Flughafen - Pantanal

In Campo Grande werden Sie am Flughafen abgeholt und per privatem Transfer zum Pantanal gebracht. Dieser Transfer dauert circa 3 Stunden. Dort angekommen, startet das Pantanal Erlebnis. Falls Sie schon mittags dort ankommen, steht bereits heute schon die erste Exkursion auf dem Programm. Die kommenden Tage werden Sie dieses schöne Naturgebiet entdecken.

2. Pantanal - Verbleib in der Lodge (Self-Drive)

Sie verbleiben in der Lodge auf Basis von Vollpension und inklusive der täglich stattfindenden Exkursionen. Zu den angebotenen Exkursionen gehören unter anderem Natur Wanderungen, Piranhas fischen, Kanu Touren, reiten, sowie Sonnenaufgang und Sonnenuntergang Touren. Auch stehen abendliche Exkursionen in Begleitung erfahrener englischsprachiger Guides statt, um auf die Suche nach wilden Tieren zu gehen, die nachts aktiv sind.

Täglich sind 2 Exkursionen geplant, morgens und nach dem Mittagessen, wenn es etwas kühler ist. Zwischen den Exkursionen haben Sie Gelegenheit, etwas zu entspannen, die Einrichtungen der Lodge zu nutzen und das herrliche brasilianische Mittagsbuffet zu genießen.

Während Ihres Aufenthalts im Pantanal steht mindestens eine Abendexkursion auf dem Programm. Alle Touren sind mit Augenmerk auf die Natur gerichtet. Begeben Sie sich auf die Spuren der Tiere des Pantanals; wie dem Jaguar, hunderten Vogelarten, Riesen Ameisenbären, Kaimanen und Capybaras (Wasserschweine).

In jeder Lodge gibt es ein etwas abgewandeltes Programm. Aber die Basis der oben beschriebenen Exkursionen ist überall die gleiche. Bei den Beschreibungen der Lodges sehen Sie jeweils einen Link mit dem Tag to Tag - Abläufen während Ihres Pantanal Aufenthaltes.

3. Pantanal - Verbleib in der Lodge (Self-Drive)

Sie verbleiben in der Lodge auf Basis von Vollpension und inklusive der täglich stattfindenden Exkursionen. Zu den angebotenen Exkursionen gehören unter anderem Natur Wanderungen, Piranhas fischen, Kanu Touren, reiten, sowie Sonnenaufgang und Sonnenuntergang Touren. Auch stehen abendliche Exkursionen in Begleitung erfahrener englischsprachiger Guides statt, um auf die Suche nach wilden Tieren zu gehen, die nachts aktiv sind.

Täglich sind 2 Exkursionen geplant, morgens und nach dem Mittagessen, wenn es etwas kühler ist. Zwischen den Exkursionen haben Sie Gelegenheit, etwas zu entspannen, die Einrichtungen der Lodge zu nutzen und das herrliche brasilianische Mittagsbuffet zu genießen.

Während Ihres Aufenthalts im Pantanal steht mindestens eine Abendexkursion auf dem Programm. Alle Touren sind mit Augenmerk auf die Natur gerichtet. Begeben Sie sich auf die Spuren der Tiere des Pantanals; wie dem Jaguar, hunderten Vogelarten, Riesen Ameisenbären, Kaimanen und Capybaras (Wasserschweine).

In jeder Lodge gibt es ein etwas abgewandeltes Programm. Aber die Basis der oben beschriebenen Exkursionen ist überall die gleiche. Bei den Beschreibungen der Lodges sehen Sie jeweils einen Link mit dem Tag to Tag - Abläufen während Ihres Pantanal Aufenthaltes.

4. Südliches Pantanal - Bonito

Im Laufe des Tages werden Sie an der Lodge abgeholt und per privatem Transfer zu Ihrem Hotel in Bonito gebracht.

- Wählen Sie zwischen Standard und Superior Hotels während Ihres Aufenthaltes in Bonito

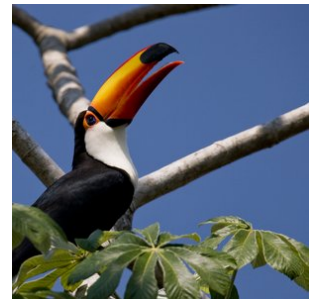
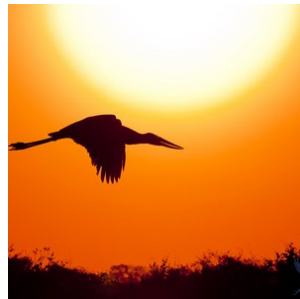
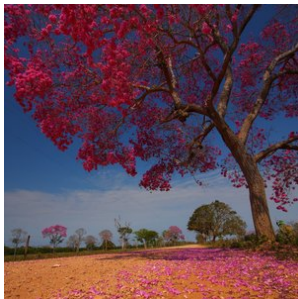
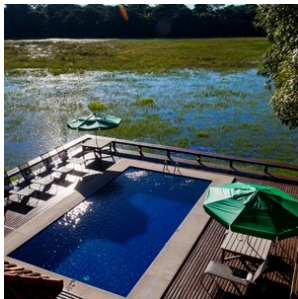
Reiseziele

1. Pantanal-Süd

Die gigantische Tiefebene, die während der Regensaison (Dezember bis März) größtenteils überflutet wird, bildet das größte Feuchtgebiet der Welt. Mit einer beeindruckenden Oberfläche von ca. 150.000 Quadratkilometern sind die Feuchtgebiete des Pantanals mehr als 3mal so groß wie die Niederlande.

Ein einzigartiges Gebiet mit wunderschöner Vegetation und unzähligen Flüssen und Seen. Es ist die beste Gegend von Brasilien, um die ganz besondere Tierwelt zu bewundern, so wie den seltenen und eleganten Jaguar, wilde Papageien, Ameisenbären, Wildschweine, Capybaras, schwarze Kaimane und mehr als 600 verschiedene Vogelsorten, sowie zum Beispiel den Jabiru. Eine Safari zu dieser besonderen Wildnis ist eine einzigartige Erfahrung und eine unvergleichbare Gelegenheit, seltene Tiere zu beobachten und in der Natur zu fotografieren.

Zweifelloos ist der Besuch des Pantanals der Höhepunkt jeder Reise. Das Gebiet verfügt über diverse Lodges in verschiedenen Kategorien meistens auch auf Basis von Vollpension und inklusive täglicher Exkursionen. **Cuiaba bildet das Entré zum nördlichen Pantanal.** Das südliche Pantanal ist von Campo Grande aus besser zu erreichen. Der Unterschied zum nördlichen Pantanal besteht darin, dass Sie den südlichen Teil besser mit Bonito, der Hauptstadt des brasilianischen Ökotourismus kombinieren können.



Hotels

Touristenklasse Hotels

1. Pantanal - Pousada Aguape

Verpflegungsart: **Vollpension**

Anzahl Nächte: **3**

Anzahl Zimmer: **1**

Die Pension Aguapé zeichnet sich durch ihre Lage in einem besonders artenreichen Gebiet aus, in dem neben der typischen Vegetation der Feuchtländer auch weitläufige Wiesen und Flächen karger Cerrado-Vegetation, Seen, Tiefebene, Teiche und der Aquidauana-Fluss mit seinen üppigen Galeriewäldern anzutreffen sind. Mit über 300 registrierten Spezies ist die Gegend eine ausgezeichnete Destination für Vogelbeobachter. Die Lodge hat 15 Zimmer, einen Swimmingpool, einen Bereich mit mehreren Hängematten und Internetzugang. Das Programmangebot beinhaltet Reitausflüge, Wanderungen, Fotosafaris, Bootstouren und Workshops zum Umgang mit Rindern (für längere Aufenthalte).

Green List

Die Lodge beteiligt sich an verschiedenen Projekten des Pantanal-Naturparks, der ein Schutzgebiet von 6.000.000 ha umfasst. Neben dem von der Lodge selbst ausgehenden Ameisenbären-Projekt gibt es z.B. auch das Hyazinth-Ara-Projekt, dessen Ziel es ist, den Lebensraum des *Anodorhynchus hyacinthinus* zu schützen und so den Fortbestand der Spezies zu sichern.



Ausflüge

Ausflüge inklusive

1. Pantanal Pousada Aguapé - Exkursionen

Während dieses Arrangements sind folgende Exkursionen inkludiert, durchschnittlich 2 pro Tag. Die exakte Reihenfolge wird während des Check in besprochen.

Englische Beschreibung:

- Boat tour in the Aquidauana river

This is the best way to get to know the Aquidauana River and the beauty and exuberance of its gallery forest. It is the natural habitat of birds, mammals and reptiles that lie out on river banks or simply hear the songs of the birds.

On this tour, which lasts about 2 hours to 2:30 am, is mandatory to wear a life jacket (provided by the lodge). The tour is conducted in a motor boat, with a capacity for 06 people.

- Trekking

Trekking is done in dense bush, open fields and gallery forest. It's in this tour that you will have a better contact with the flora and fauna of the region learning about their function and importance in Pantanal ecosystem.

It is a good opportunity to see the animals more closely. There are different routes that you can go on that take between 1h30 to 04h00.

In some seasons, the tracks can go through places with water. Clothing and footwear may get wet.

- Pantanal Photo Safari

The photo safari is done in a 4x4 open vehicle. This tour gives you the opportunity to cover more territory of the farm going through different landscapes like cerrado (patches of stunted vegetation), open grasslands, "vazantes" (low-lying areas that are often seasonally flooded), "brejos" (swamps) and bays which are permanently flooded areas.

It is also a perfect tour to see and observe the wild life of the Pantanal.

This tour lasts approximately 2:30 a.m. to 3 hours and may or may not be combined with the nocturnal, depending on the time of the sunset.

- Nocturnal wildlife spotting

This is an activity that is done at night in a 4X4 vehicle or in a boat, to observe the night animals like anteaters, foxes, capybaras and caimans. Also to hear the sounds of frogs and insects at night and to see the beautiful sky of the Pantanal.

The duration of this tour is about one hour.

- Piranha fishing

The piranha's fishing is made in a bay of Aquidauana River, that it is located near the lodge.

The piranha is mainly used to prepare a typical dish of the region, piranha soup. It is also good way to see the caimans who watch the fishers to steal their piranhas.

Is important follow the guide's instructions, because even after fishing, the piranha can bite anyway. So all fish shall be withdrawn by the guide.

Duration of this activity depends on the tourist, if is enjoying or not the activity.

- Horse riding tour

All tours are conducted by the unique landscapes, but the horse is one of the main attractions of the Aguapé Lodge, it is the best way to explore the swamp.

Riding through its open fields, marshes, caápões, ridges, streams and bays, we encounter a rich variety of lush flora and fauna, typical of a region well preserved. The horses are quiet, which means that even those who have never ridden a horse can do this ride. There are several tracks with shorter or longer routes, which can be made in both the floods and dry seasons, always with experienced local guides.

Horseback riding activity, is being implemented a safety management system that meets the requirements of ABNT NBR-15331 - Safety Management System Requirements. As provided in this system, it should be noted the following:

- Before the horseback ride, an explanation will be made. The monitor will explain the basic rules of horse riding: how to assemble, use the bridle and stirrup.
- After all hosts are placed on the horse, it gives beginning to ride, which may last 1h30 to 03 hours, depending on the track used, and start and finish at the lodge. There will be a stop along the way to rest and hydration.
- In horseback riding, it's only allowed going by step, you may not trot or gallop. Horses should always walk in line behind the monitor.

The horseback riding is allowed only for children above 06 years of age. It is not allowed to bring children on the horse's rump. Children 06-11 years must always be accompanied by a parent or guardian. The equipment used for this tour, which are the saddles, has a weight limit, with 120kg maximum weight. For those who cannot ride a horse, we have the option of carriage, which can follow the same path.

- In some seasons, the horseback ride goes through pathways with water. Clothing and footwear may get wet.
- Horse Carriage

A pleasant tour through the fields of the farm and also a good option for those who don't like or cannot ride on horseback.

With the horse carriage it's possible to do the same route of the horseback tour giving the access to different trails even during the rainy season. In addition to the comfort of the horse carriage, the silence is an advantage of this kind of tour.

Duration of the tour is around 1h30 to 3 hours, depending on the track used.

- Cattle Handling

During the morning or afternoon, you can accompany the cowboys in their work routine with the cattle. Move the cattle to other parts of the farm (cattle drive), take care of the calves or see the cowboys working at the corral.

It is also a good opportunity to learn a little bit more about the culture and habits of the people from Pantanal.

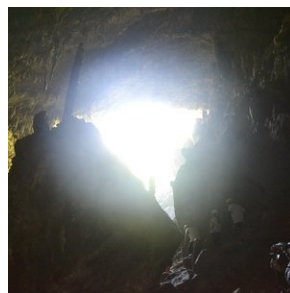
This tour is subject to availability and type of service that will be done by the cowboys.

optionale Ausflüge

1. Bonito - Exkursion 'Gruta do lago azul'

Eine weitere aufregende Exkursion, die auf dem Programm steht, ist der Besuch der 'Gruta do Lago Azul'. Diese Kalksteingrotte verbirgt in ihren Tiefen eine mysteriöse und enorm blaue See. Die Grotte ist mit zahllosen Stalaktiten und Stalactiten ausgestattet. Während des Abstiegs in die Grotte wird der blaue See ständig größer und die Farbe verändert ihre Intensität unter dem Einfluss des Lichteinfalls. Auch während des gesamten Jahres variiert der Lichteinfall, da das Sonnenlicht nur durch eine kleine Öffnung in der Grotte eindringt. Im Dezember fällt das Sonnenlicht während einer kurzen Periode direkt auf die blaue See.

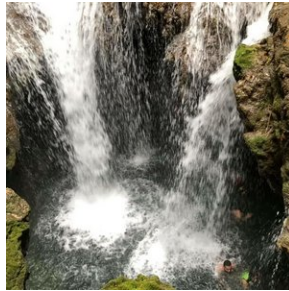
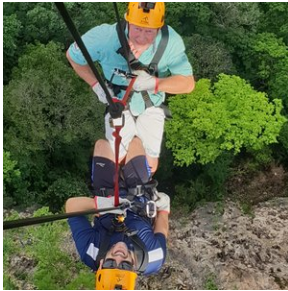
Diese Exkursion ist inklusive der Fahrt in Gesellschaft mit anderen Touristen enthalten. Den Abstieg in die Grotte kann man mit Treppensteigen vergleichen. Im Anschluss an diesen Ausflug werden Sie an Ihrem Hotel/ Pousada abgesetzt. Vor Ort sind auf Wunsch weitere Exkursionen buchbar.



2. Bonito - Boca da Onça Öko Tour

Diese Wandertour von ca. 4 km führt durch einen Wald mit 11 Wasserfällen, wobei der Wasserfall `Boca da Onca` den Höhepunkt bildet. Dieser 156 m hohe Wasserfall mündet in einen wunderschönen Fluss mit natürlichen Schwimmbecken, wo man herrlich schwimmen kann. Das Mittagessen ist während dieses Ausfluges inbegriffen. Sie werden an Ihrem Hotel abgeholt und nach der Tour wieder abgesetzt.

Diese Tour wird durch portugiesisch sprechende Guides begleitet. Bei dieser Exkursion geht es hauptsächlich um das Natur Erlebnis, so dass es nicht unbedingt erforderlich ist, viel zu übersetzen, während dieser Exkursion. Aber in der Tat ist es möglich, englisch sprechende Guides für diesen Ausflug gegen Mehrkosten zu buchen. Informieren Sie sich bei uns nach den Zuschlägen.



3. Bonito - Fluss Schnorcheln Rio Sucuri

Der Fluss `Rio Sucuri` gilt als einer der klarsten Flüsse auf der ganzen Welt. Der Fluss ist so rein, weil das Regenwasser durch Kalkstein gefiltert wird, bevor es in den Fluss fließt. Der Ausflug beginnt mit einer entspannten Wanderung auf einem Pfad durch ein waldreiches Gebiet in Richtung der Mündung des Flusses, wo das Schnorchel Abenteuer beginnt. Unterwegs genießen Sie die lokale Flora und Fauna. Langsam stromabwärts treibend, können Sie das spektakuläre Unterwasser Leben mit einer enormen Diversität an Fischen und der üppigen Vegetation unter Wasser bestaunen, wobei der Eindruck erweckt wird, sich in einem lebensechten Aquarium zu befinden.

Während des Schnorchelausfluges werden Sie ständig von einem Boot begleitet, falls Sie Unterstützung benötigen. Tauchanzüge, spezielle Schuhe, sowie alle benötigten Geräte sind inkludiert.



4. Bonito - Fluss Schnorcheln und Exkursion 'Buraco das Araras'

Heute Morgen werden Sie im kristallklaren Fluss `Rio da Prata´ in Gesellschaft anderer Touristen schnorcheln. Sie werden an Ihrem Hotel abgeholt. Dieser Ausflug beginnt im Wald an den Ufern des Flusses. Hier können Sie exotische Vögel und die Leben in der Wildnis beobachten, bevor Sie in das klare Wasser des Flusses eintauchen. Langsam stromabwärts treibend, können Sie das spektakuläre Unterwasserleben bestaunen, wobei der Eindruck erweckt wird, sich in einem lebensechten Aquarium zu befinden. Tauchanzüge, spezielle Schuhe, sowie alle benötigten Geräte sind inkludiert.

BURACO DAS ARARAS

Buraco das Araras (in Gesellschaft anderer Touristen) liegt nur ca. 3 km weiter als der Rio da Prata entfernt. Eine eingestürzte Grotte formt eine Schlucht mit einer Tiefe von 124 m und einer Breite von 500 m, wo die roten und blauen Aras, sowie viele andere Vögel ihre Nester gebaut haben. Wenn die Vögel in der Dämmerung zurückkehren, gibt es eine Chance, sie ganz aus der Nähe zu betrachten. Am unteren Rand der Schlucht gibt es einen See mit Alligatoren.



5. Bonito - Tauchen Lagoa Misteriosa

Heute steht eine aufregende Tauch Exkursion in der `Lagoa Misteriosa´ auf dem Programm. Die Tauchausrüstung, sowie der private Transfer zur Grotte sind inklusive.

Englische Beschreibung:

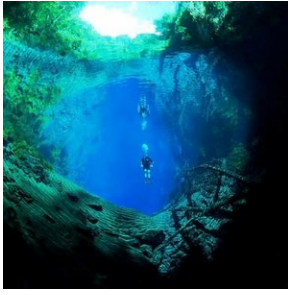
Lagoa Misteriosa, which translates as "Mysterious Lagoon", is a lake at the bottom of a sinkhole, a type of geological formation common in limestone regions. This lake of transparent waters impresses visitors for its incredible depth. It is considered one of the deepest submerged caves in Brazil, with more than 220 meters of water column (maximum depth reached by professional cave diver Gilberto Menezes de Oliveira, in 1998), which explains why is called mysterious.

Lagoa Misteriosa is a phreatic cave, that is, was formed by the flow of underground water that dissolved the limestone in its passage. These types of caves usually are flooded and do not have fragile mineral deposits, such as speleothems.

The first dive at Lagoa Misteriosa was done in September 1992 by Augusto Auler, member of a French-Brazilian Expedition that came to Bonito on the same year. In 2008, a team of specialized divers mapped the cave until the depth of 70 meters.

The Mysterious Lagoon was the first cave in Brazil to have a "Speleology Management Plan", a document that comprehends the environmental diagnosis of the area and the guidelines for its conservation, approved by CECAV - the National Center for Research and Conservation of Caves in 2010.

For those who have never dived before, Lagoa Misteriosa offers a first diving experience called "baptism", reaching 8 meters. For certificate divers, the depth depends on the kind of certification, and can be up to 60 meters.



Reispezialist Brasilien, Hammfelddamm 4a, 41460 Neuss | Telefon +31 35 6284427 | E-Mail info@reisespezialistbrasilien.de