



Pantanal - Pouso Alegre Lodge

PDF

Die Pouso Alegre Lodge ist eine sehr schöne Mittelklasse Lodge und liegt in der Pantanal Region in der Umgebung des Dorfes Pocone.

Englische Beschreibung:

The Pouso Alegre is a property of 8,000ha including some of the best environments of the Pantanal and a great variety of fauna. Bento Gomes river, crossing the farm, flows only part of the year, leaving a series of lakes and ponds in various sizes and formats, surrounded by forests and full of fish, snails and insects attracting birds, reptiles e mammals. The accommodations are simple but comfortable, in harmony with the landscape and farm lifestyle. The excursions include Transpantaneira safari; Hikiings on the forest and Nocturnal photo safari.

Buchungsprozedere:

Haben Sie Interesse an diesem Baustein? Möchten Sie diesen separat buchen oder eventuell in eine Rundreise integrieren. Dann nehmen Sie einfach Kontakt mit uns auf und wir machen Ihnen ein persönliches Angebot.

Vorteile Reiseangebot:

- **Kostenlos und unverbindlich:** Ihr persönliches Reiseangebot stellen wir gratis und unverbindlich für Sie zusammen. Sie verpflichten sich zu nichts. Ihr Reiseangebot erhalten Sie in der Regel innerhalb von 2 Werktagen.
- **Flexibilität:** Verkürzen oder verlängern: Sind Sie an der Reise in der vorgestellten Variante grundsätzlich interessiert, möchten diese Reise aber verkürzen oder verlängern, oder vielleicht diesen Baustein mit

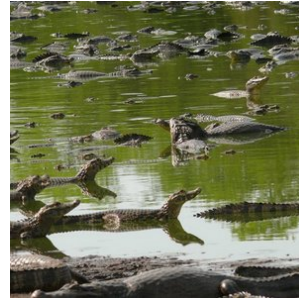
einem anderen Baustein kombinieren? Kein Problem; wir berücksichtigen Ihre Wünsche bei Ihrem persönlichen Reiseangebot.

- **Die exakte Reisesumme wird berechnet unter Berücksichtigung** - der Anzahl, sowie der Zusammenstellung der Reisegruppe. Der mittlere Preis pro Person variiert, wenn Sie zum Beispiel alleine reisen, oder zu zweit, oder es sich um eine Familienreise mit 4 Personen handelt. Auch ist das Reisedatum entscheidend. Während der Festtage wie zum Beispiel Weihnachten, Ostern und Neujahr steigen die Preise für die Unterkünfte und Flüge. Auch unterscheidet man zwischen Hoch- und Niedrigsaison. Nehmen Sie Kontakt mit uns auf und wir berechnen die aktuelle Reisesumme.

Reisecode: 2005

4 Tage

✓ **ERLEBEN SIE DAS NÖRDLICHE PANTANAL**



Beschreibung

- **Inklusive:**

- **Unterkünfte**

- In der Lodge ist das Arrangement auf Basis der Vollpension und inklusive der täglich statt findenden Exkursionen

- **Exkursionen:** Die täglich stattfindenden Exkursionen in Begleitung von erfahrenen englischsprachigen Natur Guides sind inklusive.

- **Reisebegleitung:** Während der Reise bieten wir für jedes Ziel eine lokale Vertretung an, an die Sie sich wenden können - für Tipps, Unterstützung und optionale Exkursionen. So reisen Sie auf individueller Basis, aber jederzeit mit Unterstützung.

- **Sicherheiten:** Reisespezialist Brasilien, kurz 'RSB' genannt, ist die deutsche 'BRS' (Brasilien Reis specialist), eine niederländische Reiseorganisation mit einem sehr ausgebreiteten Reiseangebot nach Brasilien. ReiseSpezialist Brasilien ist Mitglied der SGR (Reiseschutzbrief NL), DRV (Deutscher Reiseverband), der ANVR und dem Katastrophenschutzfonds. Hierdurch sind Sie sicher, dass RSB den strengsten Anforderungen genügt, die man von Reiseorganisationen erwarten kann. Die Stiftung Garantiefond Reisegelder 'Stichting Garantiefonds Reisgelden (SGR)', schützt vorausbezahlte Reisegelder von Reiseenden, die bei einem SGR-Mitglied eine Reise buchen. Alle Vereinbarungen bezüglich Reise- und Aufenthalt sind durch die SGR finanziell abgedeckt entsprechend der Garantieregelung der SGR (www.sgr.nl)

- **Nicht inkludiert:**

- **Flüge:**

- Die Flüge nach und innerhalb von Brasilien werden durch verschiedene Airlines angeboten. Angesichtes der täglich unterschiedlichen Optionen bezüglich der Flüge nach und innerhalb von Brasilien suchen wir gemeinsam mit Ihnen unter Berücksichtigung der besten Tarife und der gewünschten Reisedauer nach den jeweils günstigsten Flugplänen. Diese Tarife ändern täglich, weshalb wir diese nicht in die Reisesumme auf dieser Seite mit aufgenommen haben. Bei dieser Reise raten wir Ihnen, den Flughafen Manaus zu avisieren, wo dieses Arrangement beginnt. Gerne können Sie

Kontakt mit uns aufnehmen, damit wir für Sie die günstigsten Flüge zu Ihrem gewünschten Reisedatum finden können.

- **Beitrag Katastrophenschutzfonds - € 2,50 pro Buchung**
- **Buchungskosten: € 25,- pro Buchung**

Reisedetails

1. Cuiabá - Pouso Alegre Lodge (Start Arrangement)

Tag 1: Abfahrt von Cuiabá ins Pantanal. Sie werden am Flughafen empfangen und per privatem Transfer, von einem zweisprachigen Guide, zur Lodge gebracht. Die Reise zum Pantanal ist bereits eine Safaris über die Transpantaneira-Autobahn, bei der die regionale Natur beobachtet werden kann und wo Sie durch die Stadt Poconé geführt werden. Sie kommen am späten Nachmittag zum Abendessen an und verbringen anschließend ihre erste Nacht in der Lodge.

2. Pantanal - Pouso Alegre Lodge (Tag 2 Arrangement)

Tag 2: Nach dem Frühstück wandern Sie durch die umliegenden ökologischen Pfade und beobachten die wunderschöne Flora, Vögel und andere Tiere am Espinheiro: ein Gebiet in der Nähe des Roça-Pfades. Sie kehren mittags für das Mittagessen zurück zur Lodge. Am Nachmittag wandern Sie dann durch das umliegende ökologische Capão das Araras - Nistplatz für Hyazinthenaras, Sie können hier auch viele weitere Arten der Pantanal-Fauna entdecken. Nach dem Abendessen findet eine unvergessliche Nachtsafari mit Scheinwerfern statt, mit der Möglichkeit, die Augen von Alligatoren und anderen Nachttieren zu entdecken. Anschließend verbringen Sie die Nacht in der Lodge.

3. Pantanal - Pouso Alegre Lodge (Tag 3 Arrangement)

Tag 3: Nach dem Frühstück können Sie durch die Felder und Wälder des Pantanals reiten. Diese Route heißt Trilha da Roça und hat ein erhöhtes Gelände mit einem verlassenem Gartengebiet des Hofes, welches vom Wald zurückerobert wird. Dieser ist reich an kleinen Vogelarten, und es besteht die Möglichkeit, ein tieferes Wissen über die Vielfalt der Vegetation zu erlangen, sowie auch seine abwechslungsreiche Fauna kennenzulernen. Daraufhin kehren Sie wieder zurück zur Lodge, für das Mittagessen. Am Nachmittag besuchen Sie dann den Claro River zum Kanufahren und Angeln. Anschließend kehren Sie wieder zur Lodge zurück, wo Sie ihr Abendessen, und daraufhin die Nacht genießen können.

4. Pantanal - Pouso Alegre Lodge (Ende Arrangement)

Tag 4: Heute steht für Sie am frühen Morgen eine Wanderung zum Sonnenaufgang an. Anschließend haben Sie nach dem Frühstück Zeit, ihren restlichen Aufenthalt nach ihrem eigenen Ermessen zu planen. Nach dem Mittagessen werden Sie zur geplanten Zeit per Transfer zum Flughafen nach Cuiabá gebracht.

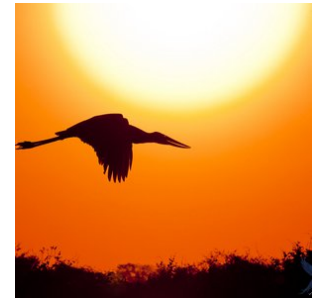
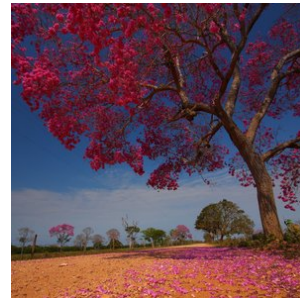
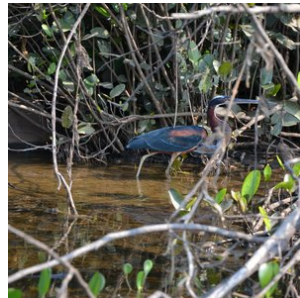
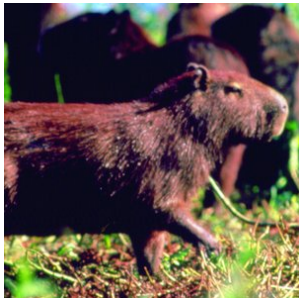
Reiseziele

1. Pantanal-Nord

Die gigantische Tiefebene, die während der Regensaison (Dezember bis März) größtenteils überflutet wird, bildet das größte Feuchtgebiet der Welt. Mit einer beeindruckenden Oberfläche von ca. 150.000 Quadratkilometern sind die Feuchtgebiete des Pantanals mehr als 3 mal so groß wie die Niederlande. Ein einzigartiges Gebiet mit wunderschöner Vegetation und unzähligen Flüssen und Seen. Es ist die beste Gegend von Brasilien, um die ganz besondere Tierwelt zu bewundern, so wie

den seltenen und eleganten Jaguar, wilde Papageien, Ameisenbären, Wildschweine, Capybaras, schwarze Kaimane und mehr als 600 verschiedene Vogelarten, sowie zum Beispiel den Jabiru. Eine Safari zu dieser besonderen Wildnis ist eine einzigartige Erfahrung und eine unvergleichbare Gelegenheit, seltene Tiere zu beobachten und in der Natur zu fotografieren.

Zweifellos ist der Besuch des Pantanals der Höhepunkt jeder Reise. Das Gebiet verfügt über diverse Lodges in verschiedenen Kategorien meistens auch auf Basis von Vollpension und inklusive täglicher Exkursionen. Cuiaba bildet das Entré zum nördlichen Pantanal. **Das südliche Pantanal ist von Campo Grande aus besser zu erreichen.** Der Unterschied zum nördlichen Pantanal besteht darin, dass Sie den südlichen Teil besser mit Bonito, der Hauptstadt des brasilianischen Ökotourismus kombinieren können.



Hotels

Mittelklasse Hotels

1. Pantanal - Pouso Alegre Lodge

Verpflegungsart: **Vollpension**

Anzahl Nächte: **3**

Pouso Alegre ist eine Lodge, die sich bei Kilometer 33 der unbefestigten Transpantania-Straße befindet, die durch das Pantanal führt. Die Lodge liegt auf einem 7.000 Hektar großen Gebiet mit einer großen Vielfalt an gut erhaltenen Pantanal-Landschaften.

Die einfachen, aber komfortablen Unterkünfte sind harmonisch in die Landschaft und den landwirtschaftlichen Lebensstil integriert. Die Lodge verfügt über 25 Schlafzimmer, die mit Klimaanlage, Fliegengittern, einem Ventilator und einem Badezimmer ausgestattet sind.

Die Lodge ist bekannt für ihre ausgezeichneten Möglichkeiten zur Beobachtung von Säugetieren und Vögeln und verfügt über eine lange Zufahrtsstraße (8 km), die gute Chancen bietet, wilde Tiere zu beobachten, darunter Arten wie Rotwild, Kahlschnabelhokko, Rotbauchguan, brasilianische Tapire und sogar Riesenameisenbären. Während Ihres Aufenthalts können Sie auf dem Gelände in der Nähe der Lodge spazieren gehen, wo hervorragende Vogelbeobachtungen möglich sind, und es wird eine frühabendliche Fahrt geben, die die wildreiche Auffahrt erneut besucht.

Es gibt keine eingeführten Arten, daher finden Sie traditionelle Flora und Fauna. Es gibt große überschwemmte Felder mit einheimischem Gras, verschiedene Waldarten und permanente sowie temporäre Gewässer. Sowohl während Dürreperioden als auch bei Überflutungen können Sie zu selten besuchten Orten reiten oder diese per Kanu erkunden. Tiere wie Kaimane, Capybaras, Affen, Anakondas, Hirsche und viele verschiedene Vogelarten sind in den natürlichen Wildhabitaten zu finden. Das Gelände der Lodge bietet auch eine breite Palette an Vögeln, darunter Hyazintharas, Tukane, Kardinäle und das Vogelsymbol des Pantanals, den Jabiru-Storch. Die Kombination aus begrenzter Kapazität, leichtem Zugang, köstlichem typischem Essen und ruhiger Atmosphäre macht Pouso Alegre zu einer großartigen Option für die Erkundung des Pantanals.

