



**Erleben Sie Brasilien**  
mit Reisespezialist Brasilien

VZR  
Garant



Telefon +31 35 6284427

E-Mail [info@reisespezialistbrasilien.de](mailto:info@reisespezialistbrasilien.de)



## **Reise Angebot 9328 - Familien Rundreise Brasilien April/ Mai 2023 PDF**

Brasilien ist das größte Land von Latein Amerika, ungefähr so groß wie Europa und verfügt über diverse spektakuläre Landschaften, Natur und Kultur. Von tropischen Stränden bis hin zu unberührten Regenwäldern und von historischen Dörfern bis zu innovativen Metropolen. Brasilien ist genauso different, wie seine kontinentale Größe es vermuten lässt. Durch seine gastliche und freundliche Bevölkerung verlieben sich Besucher sehr schnell in dieses Land.

Sie empfangen entsprechend Ihren Wünschen hiermit Ihr Reise Angebot für eine Reise nach Brasilien. Tatsächlich sind aber noch Änderungen des Reiseplans möglich. Schließlich soll es ja eine Reise nach Maß werden. Schauen Sie sich das Angebot in Ruhe an, wir freuen uns auf Ihre Reaktion.

Ihre Reise startet in Sao Paulo, wo Sie am Flughafen abgeholt werden und man Sie zu Ihrer Unterkunft in Sao Paulo bringt. Die nächste Station ist Cuiaba, von wo aus Sie in das nördliche Pantanal gebracht werden. Im nördlichen Pantanal werden Sie während der täglich stattfindenden Exkursionen viel über die artenreiche Flora und Fauna dieses einzigartigen Feuchtgebietes erfahren. Vielleicht erspähen Sie während einer Ihrer Ausflüge den Jaguar. Nach dem Aufenthalt im Pantanal reisen Sie weiter nach Rio de Janeiro, wo Sie die besonderen Höhepunkte dieser Stadt bestaunen, wie den Zuckerhut und den Corcovado. Auch die berühmte Copacabana wird Sie begeistern. Die letzte Station ist Trancoso mit den wunderbaren Stränden die zum Sonnenbaden einladen und angeblich gibt es hier die luwuriösesten Hotels von ganz Brasilien.

Um Ihre Reise zu dem genannten Reisepreis garantieren zu können, ist es wichtig, die Reise schnellstmöglich festzulegen. Die in unserem Angebot ausgesuchten Unterkünfte zu den von uns zu Grunde gelegten Preise können

wir erst auf Verfügbarkeit prüfen, sobald Sie verbindlich gebucht haben.

- Damit wir die Reise für Sie buchen können, brauchen wir folgende Angaben:
- Namen und Geburtsdaten der Reisenden
- Nummern der Ausweise sowie das Gültigkeitsdatum
- Rechnungsadresse
- Mobiltelefonnummer, unter der die Reisenden während der Reise erreichbar sind
- Kontaktdaten von Familie oder Freunden, die nicht an der Reise teilnehmen

Diese Daten können Sie auf dem Anfrageformular dieses Angebotes eintragen. Wir respektieren die Privatsphäre der Besucher unserer Website und tragen die Verantwortung dafür, dass persönliche Daten unserer Besucher vertraulich behandelt werden. Ihre persönlichen Daten werden verschlüsselt über eine sichere HTTPS Verbindung zu uns übermittelt.

Wir freuen uns auf Ihre Rückmeldung

Herzliche Grüße im Namen des RSB Teams

Brigitte van Dijk

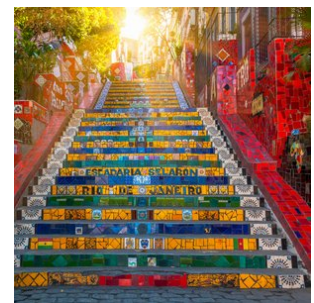
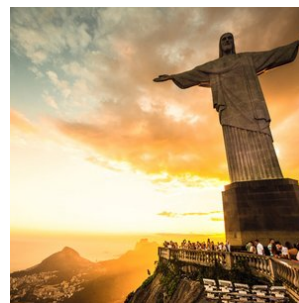
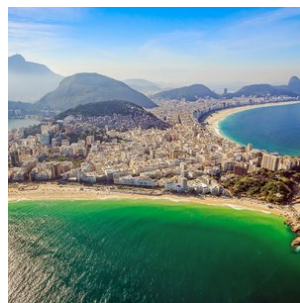
Reiseagentin

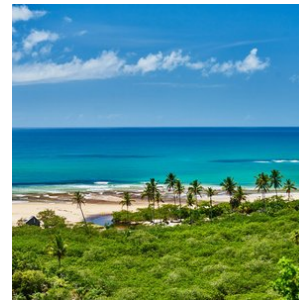
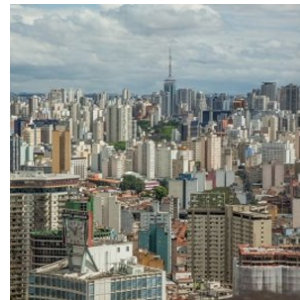
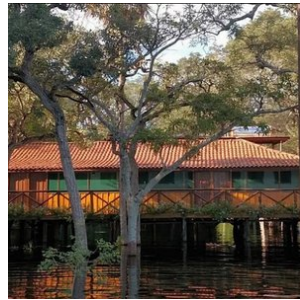
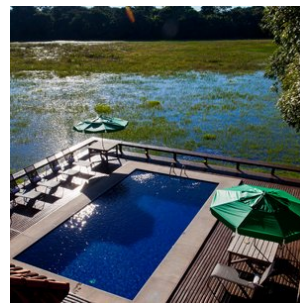
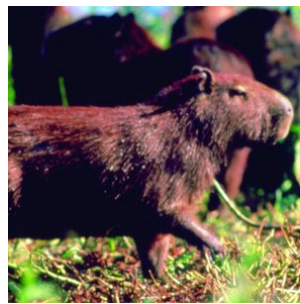
Reisecode: SPCBPNRJTR

**6.275,00 €** p.p.

14 Tage

- ✓ **SAO PAULO - DIE METROPOLE MIT ÜBER 20 MILLIONEN EINWOHNERN**
- ✓ **WILDLIFE IM NÖRDLICHEN PANTANAL**
- ✓ **RIO DE JANEIRO MIT DER COPACABANA, DEM CORCOVADO UND DEM BERÜHMTEN ZUCKERHUT**
- ✓ **TRANCOSO MIT DEN WILDEN STRÄNDEN UND DEN LUXUS HOTELS**





## Beschreibung

Tag 01: 22.04.23 (1. Tag Landarrangement)

Tag 14: 05.05.23 (letzter Tag Landarrangement)

- Reisepreis:

- € 6.275 ,-- pro erwachsene Person auf Basis der Teilnahme von 2 erwachsenen Personen und 2 Kindern
- € 2.441,-- pro Person für das 4-jährige Kind
- € 5.325,-- pro Person für das 8-jährige Kind
- Bei Buchung bis zum 02.01.2023 gewähren wir einen Sonderrabatt in Höhe von 152 € pro Person
- (Den Rabatt gewähren wir nur bei Zahlung per Überweisung)
  
- **An dieses Angebot halten wir uns bis zum 18.01.2023 gebunden**

**Inklusive:**

- **innerbrasilianische Flüge**  
alle Flüge werden inklusive 23 kg Aufgabegepäck gebucht.  
die genannten Flugzeiten und Fluggesellschaften sind vorbehaltlich der Verfügbarkeit
  
- **Unterkunft und Mahlzeiten:**  
Unter dem Button ´Hotels´ sehen Sie alle Informationen über Ihre Unterkünfte und Mahlzeiten.  
In den Lodges im Pantanal ist der Aufenthalt auf Basis der Vollpension und inklusive der täglichen Exkursionen.
  
- **Transfers**  
alle Transfers finden auf privater Basis statt, bis auf die Überfahrt von Angra dos Reis zur Insel Ilha Grande per Fähre
  
- **Exkursionen:**  
Die enthaltenen Exkursionen sind gesondert unter Exkursionen aufgeführt.
  
- **Reisebegleitung:**  
Während der Reise bieten wir für jedes Ziel eine lokale Vertretung an, an die Sie sich wenden können - für Tipps, Unterstützung und optionale Exkursionen. So reisen Sie auf individueller Basis, aber jederzeit mit Unterstützung.
  
- **Sicherheiten:**  
Reisespezialist Brasilien, kurz ´RSB´ genannt, ist die deutsche ´BRS´ (Brazilië Reis specialist), eine niederländische Reiseorganisation mit einem sehr ausgebreitetem Reiseangebot nach Brasilien. Reisespezialist Brasilien ist Mitglied der SGR (Reiseschutzbrief NL), DRV (Deutscher Reiseverband), der ANVR und dem Katastrophenschutzfonds. Hierdurch sind Sie sicher, dass RSB den strengsten Anforderungen genügt, die man von Reiseorganisationen erwarten kann. Die Stiftung Garantiefond Reisegelder ´Stichting Garantiefonds Reisgelden (SGR)`, schützt vorausbezahlte Reisegelder von Reiseenden, die bei einem SGR-Mitglied eine Reise buchen. Alle Vereinbarungen bezüglich Reise- und Aufenthalt sind durch die SGR finanziell abgedeckt entsprechend der Garantieregelung der SGR ([www.sgr.nl](http://www.sgr.nl)).
  
- **Hinweis:**  
Änderungen vorbehalten. Maßgeblich ist die Reisebestätigung. Es gelten die Allgemeinen Geschäftsbedingungen des Reiseveranstalters.

**Nicht inkludiert:**

- **Beitrag Katastrophenschutzfonds - € 2,50 pro Buchung**
- **Beitrag SGR (Sicherung Reisegelder Niederlande) - € 5,00 pro Person (nicht erstattungsfähig)**
- **Buchungsgebühren: € 25,-- pro Buchung und Person (nicht erstattungsfähig)**

## Reisedetails

---

### 1. São Paulo - Ankunft

Nach Ihrer Ankunft am Flughafen in São Paulo werden Sie willkommen geheißen und per privatem Transfer zu Ihrem Hotel in einer zentralen Lage in São Paulo gebracht. Der Rest des Tages steht zu Ihrer freien Verfügung.

- Wählen Sie zwischen Touristen- und Superior Klasse Hotels während Ihres Aufenthaltes in São Paulo

### 2. São Paulo - Freier Tag

Diesen Tag können Sie auf eigene Faust gestalten. Während Ihres Aufenthaltes in São Paulo können Sie die Stadt und die Umgebung kennen lernen. Aber selbstverständlich besteht die Möglichkeit, zusätzliche Exkursionen zu buchen. Schauen Sie sich die optionalen Exkursionen, die Sie buchen können, an.

### 3. São Paulo - Freier Tag

Diesen Tag können Sie auf eigene Faust gestalten. Während Ihres Aufenthaltes in São Paulo können Sie die Stadt und die Umgebung kennen lernen. Aber selbstverständlich besteht die Möglichkeit, zusätzliche Exkursionen zu buchen. Schauen Sie sich die optionalen Exkursionen, die Sie buchen können, an.

### 4. Sao Paulo - Cuiaba - Pantanal

Heute endet Ihr Aufenthalt in Sao Paulo. Sie werden an Ihrem Hotel in Sao Paulo abgeholt und zum Flughafen in ao Paulo gebracht. Von dort aus geht Ihr Flug nach Cuiaba, wo Sie am Flughafen willkommen geheißen werden und anschließend zu Ihrer Lodge im nördlichen Pantanal gebracht werden.

- Wählen Sie zwischen Standard-, Mittel- und Superior Klasse Lodges im Pantanal

### 5. Pantanal - Verbleib in der Lodge

Heute werden Sie wieder viele Eindrücke vom Pantanal auf sich wirken lassen. Die Naturguides sind darauf spezialisiert, Ihnen die Tierwelt und die Fauna des Pantanals näher zu bringen.

Falls Sie eine Kamera mit sich führen, können Sie viele schöne Fotos als Erinnerung an Ihren Pantanal Aufenthalt machen.

Welche Ausflüge Sie unternehmen, wird bei Ankunft in der Lodge mit Ihnen besprochen. Alle Ausflüge, die unternommen werden, sind inkludiert.

Nur, falls Sie an Ausflügen teilnehmen möchten, die nicht eingeplant sind, oder Sie alleine nur mit einem Guide zusammen unternehmen, könnte ein Aufschlag verlangt werden.

## **6. Pantanal - Verbleib in der Lodge**

Heute werden Sie wieder viele Eindrücke vom Pantanal auf sich wirken lassen. Die Naturguides sind darauf spezialisiert, Ihnen die Tierwelt und die Fauna des Pantanals näher zu bringen.

Falls Sie eine Kamera mit sich führen, können Sie viele schöne Fotos als Erinnerung an Ihren Pantanal Aufenthalt machen.

Welche Ausflüge Sie unternehmen, wird bei Ankunft in der Lodge mit Ihnen besprochen. Alle Ausflüge, die unternommen werden, sind inkludiert.

Nur, falls Sie an Ausflügen teilnehmen möchten, die nicht eingeplant sind, oder Sie alleine nur mit einem Guide zusammen unternehmen, könnte ein Aufschlag verlangt werden.

## **7. Nördliches Pantanal - Rio de Janeiro**

Heute werden Sie in der Lodge im Pantanal abgeholt und in Gesellschaft anderer Touristen zum Flughafen von Cuiabá gebracht. Im Anschluss ist der Flug nach Rio de Janeiro mit einem Zwischenstopp. Nach Ihrer Ankunft in Rio werden Sie willkommen geheißen und per privatem Transfer zu Ihrem Hotel gebracht.

- Wählen Sie zwischen Touristen- und Superior Hotels während Ihres Aufenthaltes in Rio de Janeiro

## **8. Rio de Janeiro - Tagesausflug Zuckerhut und Corcovado**

Heute steht eine Tagesexkursion zu dem Christusbild auf dem 710 m hohen Corcovado Berg und dem Zuckerhut in Begleitung anderer Touristen auf dem Programm (Dauer ca. 6 Stunden)

## **9. Rio de Janeiro - Freier Tag**

Diesen Tag können Sie nach Ihren eigenen Wünschen gestalten. Entspannen Sie an den wunderschönen Stränden wie Copacabana oder Ipanema, erkunden Sie die lebendigen Viertel wie das künstlerische Santa Teresa oder genießen Sie einen Spaziergang im botanischen Garten Jardim Botânico. Probieren Sie die reichen Aromen der brasilianischen Küche in lokalen Restaurants und genießen Sie die einzigartige Atmosphäre, die Rio zu bieten hat.

## **10. Rio de Janeiro - Trancoso**

Heute endet Ihr Arrangement in Rio de Janeiro. Sie werden an Ihrem Hotel abgeholt und zum Flughafen von Rio de Janeiro gebracht. Von dort aus geht Ihr Flug nach Porto Seguro. Dort werden Sie am Flughafen willkommen geheißen und zu Ihrem Hotel in Trancoso gebracht.

- Wählen Sie zwischen Standard-, Mittel- und Superior Klasse Hotels während Ihres Aufenthaltes in Trancoso

## **11. Trancoso - freier Tag**

Der heutige Tag steht zu Ihrer freien Verfügung.

## 12. Trancoso - freier Tag

Der heutige Tag steht zu Ihrer freien Verfügung.

## 13. Trancoso - freier Tag

Der heutige Tag steht zu Ihrer freien Verfügung.

## 14. Trancoso - Flughafen

Heute endet das Arrangement in Trancoso. Im Laufe des Vormittags werden Sie an Ihrem Hotel abgeholt und per privatem Transfer zum Flughafen von Porto Seguro gebracht.

## Flugzeiten

Datum:	Von:	Nach:	Ab:	An:	Stopps:	Airline:
25/04/2023	São Paulo	Cuiabá	11:50	13:05	0	Azul
28/04/2023	Cuiabá	Rio de Janeiro	16:35	19:55	0	Azul
01/05/2023	Rio de Janeiro	Porto Seguro	09:20	10:55	0	Latam
05/05/2023	Porto Seguro	São Paulo	12:10	14:15	0	GOL

## Reiseziele

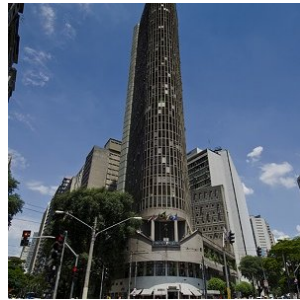
### 1. São Paulo

São Paulo ist die Hauptstadt des gleichnamigen Bundesstaates und größte Stadt Brasiliens. Die Stadt ist das wichtigste Wirtschafts-, Finanz- und Kulturzentrum sowie Verkehrsknotenpunkt des Landes. São Paulo ist der größte industrielle Ballungsraum in Lateinamerika. Im administrativen Stadtgebiet von São Paulo leben rund 12 Millionen Menschen. Die Metropolregion Grande São Paulo hat 21 Millionen Einwohner und ist damit eine der größten Städte der Erde sowie die bevölkerungsreichste Stadt auf der Südhalbkugel. Insgesamt gesehen ist São Paulo - je nach zugrundeliegender Statistik - die fünft- oder sechstgrößte Metropolregion auf der Welt.

Durch die Flughäfen Guarulhos und Congonhas ist São Paulo ein Knotenpunkt für den nationalen, wie auch internationalen Luftverkehr. Während einer Rundreise durch Brasilien werden Sie sehr wahrscheinlich hier einen Zwischenstopp haben.

Trotz seiner gigantischen Dimension befinden sich die wichtigsten Anziehungspunkte São Paulo's in einem kompakten Gebiet, dem alten Stadtzentrum, das bequem mit der Metro oder dem Bus zu erreichen ist. Die Stadt ist durch zahlreiche Einwanderer aus aller Welt multikulturell geprägt mit wesentlichen portugiesischen, italienischen, deutschen, libanesischen und japanischen Einflüssen. Die Einwohner der Stadt São Paulo heißen "paulistanos". Während mit "Paulista" eigentlich die Einwohner des Bundesstaats gemeint sind, verwendet man diesen Begriff auch häufig verallgemeinernd für die Bewohner der Metropole. An dem Platz 'Praça da Sé' finden Sie die gleichnamige Neo-gotische Kathedrale. Westlich liegt der vornehmste Platz der Stadt, der 'Praça da República'. Hier ist das alte Zentrum der Stadt mit vielen Büros, Geschäften und ihren ersten Wolkenkratzern. Einer dieser Wolkenkratzer ist der 42-stöckige Edifício Itália, einer der höchsten von São Paulo. In dem obersten Stockwerk können Sie sehen, was man unter einer Betonwüste versteht.

São Paulo ist eine echte Emigrantenstadt mit unter anderem großen japanischen (Stadtteil Liberade) und italienischen (Stadtteil Bela Vista) Kolonien. All das führt zu einen kulturellen Mix und bringt dadurch einen phantastischen Vorteil mit sich. Sie können super gut in São Paulo ausgehen und auch sehr lecker essen. Egal, welchen musikalischen Stil, oder welche kulinarischen Genüsse Sie bevorzugen, São Paulo bietet alles an und zwar täglich 24 Stunden. In der Tat ist São Paulo besonders für Geschäftsleute ein sehr wichtiges Ziel.

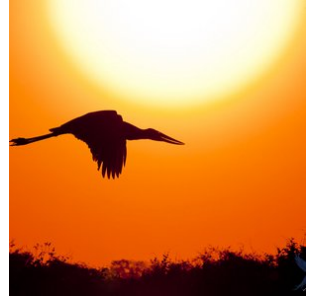
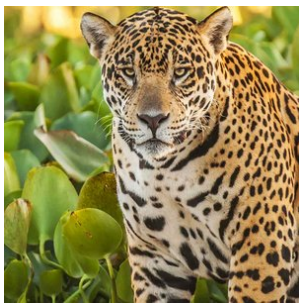


## 2. Pantanal-Nord

Die gigantische Tiefebene, die während der Regensaison (Dezember bis März) größtenteils überflutet wird, bildet das größte Feuchtgebiet der Welt. Mit einer beeindruckenden Oberfläche von ca. 150.000 Quadratkilometern sind die Feuchtgebiete des Pantanals mehr als 3 mal so groß wie die Niederlande. Ein einzigartiges Gebiet mit wunderschöner Vegetation und unzähligen Flüssen und Seen. Es ist die beste Gegend von Brasilien, um die ganz besondere Tierwelt zu bewundern, so wie den seltenen und eleganten Jaguar, wilde Papageien, Ameisenbären, Wildschweine, Capybaras, schwarze Kaimane und mehr als 600 verschiedene Vogelsorten, sowie zum Beispiel den Jabiru. Eine Safari zu dieser besonderen Wildnis ist eine einzigartige Erfahrung und eine unvergleichbare Gelegenheit, seltene Tiere zu beobachten und in der Natur zu fotografieren.

Zweifellos ist der Besuch des Pantanals der Höhepunkt jeder Reise. Das Gebiet verfügt über diverse Lodges in verschiedenen Kategorien meistens auch auf Basis von Vollpension und inklusive täglicher Exkursionen. Cuiaba bildet das Entré zum nördlichen Pantanal. **Das südliche Pantanal ist von Campo Grande aus besser zu erreichen.** Der Unterschied zum nördlichen Pantanal besteht darin, dass Sie den südlichen Teil besser mit Bonito, der Hauptstadt des brasilianischen Ökotourismus kombinieren können.





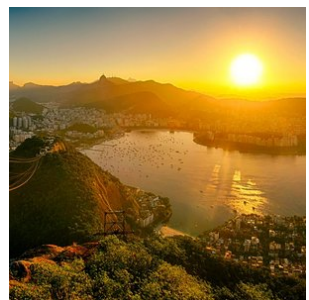
### 3. Rio de Janeiro

Rio de Janeiro wird auch 'a cidade Maravilhosa' genannt, eine wunderschöne Stadt. Ohne Zweifel muss Rio in den Reihen "schönste Städte der Welt" aufgenommen werden. Die Stadt ist eine atemberaubende Kombination von urwüchsigen grünen Bergen, Sandstränden und dem immensen Blau des Atlantischen Ozeans.

Weltbekannte touristische Attraktionen wie der 'Pão de Açúcar' (Zuckerberg), der Corcovado mit dem ikonischen Christusbild und besonders die Strände der Copacabana und Ipanema tragen zur Schönheit der Stadt bei. Rio atmet Energie und Rhythmus und die lokale Bevölkerung, die 'Cariocas', sind für ihre ansteckende Fröhlichkeit bekannt. Niemand kann besser ein Fest organisieren! Probieren Sie es selbst im Ausgehviertel 'Lapa' mit vielen Gelegenheiten zum Tanz und den geselligen Bars.

Sonntags ist der Boulevard in Rio für Autos gesperrt. Ein Erlebnis, dann über die kilometerlange Promenade Fahrrad zu fahren, zu skaten oder zu spazieren. Eine der schönsten, aber weniger bekannten Aussichten auf Rio bietet der 'Vista Chinesa'. Von dem Regenwald aus, den 'Floresta de Tijuca', mitten in der Stadt gelegen, schauen Sie über diese unvergleichliche Metropole.

Wo anders in der Welt können Sie das berühmteste Karnevalsfest mitmachen, an den riesigen Stränden relaxen, bis in die Frühe ausgehen oder nur einfach die spektakulären Aussichten genießen? Rio ist für jedwede Brasilienreise der perfekte Startpunkt. Falls Sie nicht so viel fliegen möchten, sind auch in der direkten Umgebung diverse Plätze zu erreichen, sowie die prächtige Halbinsel Buzios, die historische Küstenstadt Paraty oder die urwüchsige, tropische Insel Ilha Grande.



### 4. Porto Seguro, Arraial d'Ajuda und Trancoso

#### Arraial d'Ajuda

Arraial d'Ajuda liegt ca. 20 km südlich von Porto Seguro. Es wurde im Jahr 1549 rund um die Kirche mit dem Namen 'Nossa Senhora d'Ajuda' gegründet und zeichnet sich durch die Gelassenheit, die in einem krassen Widerspruch zu dem lebendigen Porto Seguro steht, aus. Dieser Teil der Self-drive Autoreise bietet Ihnen die Möglichkeit, den Atlantischen

Regenwald zu genießen, aber auch die Schönheit der Strände zu erleben, sowie das bilderbuchmäßige historische Zentrum der Stadt kennen zu lernen. Auch ist Porto Seguro mit seinem ausgiebigen und berühmten Nachtleben in kürzester Zeit zu erreichen.

### Trancoso

Im Süden von Porto Seguro, im Bundesstaat Bahia liegt Trancoso, ein beliebter Platz bei dem Jetset von Brasilien, erbaut auf einem Hügel und mit einer Sicht auf den Ozean. Die Gegend ist sowohl für ihre wilden Strände sowie ihren urwüchsigen Atlantischen Regenwald bekannt. Die ´Quadrado´ ist ein historischer Platz von Trancoso, wo Sie farbenfrohe Häuser, besonderes Handwerk und Kunst antreffen. Nicht zu vergessen ist selbstverständlich die unglaubliche Aussicht auf den Atlantischen Ozean. Trancoso verfügt über die luxuriösesten Unterkünfte von ganz Brasilien. Golf-Liebhaber verlieben sich hier in eines der größten Golfplätze des Landes - ´Terravista Golf´.



## Hotels

### Mittelklasse Hotels

#### 1. Pantanal - Pousada do Rio Mutum

Zimmertyp: **Bungalow (Vierbettzimmer)**

Verpflegungsart: **Vollpension**

Anzahl Nächte: **3**

Anzahl Zimmer: **1**

Upgrade Option: **im Angebot enthalten - Arrangement ist auf privater Basis**

Pousada do Rio Mutum liegt inmitten des Pantanal an der Transpantaneira, eine unbefestigte Straße die durch das urwüchsige Naturgebiet führt. Es ist ein wunderschönes Öko-Resort, ideal geeignet für Naturliebhaber und Sportfischer.

In der Umgebung können Sie hunderte Tier- und Vogelarten beobachten und das Wasser ist reich an exotischen Fischen. Dort können Sie von März bis Oktober fischen. Die Lodge wird von verschiedenen Routen umgeben und die Gäste können an diversen täglichen Aktivitäten, wie wandern, Vögel beobachten während des Sonnenaufgangs, Reiten und nächtlichen Exkursionen auf der Suche nach nachtaktiven Tieren, teilnehmen.

Andere Aktivitäten sind Kanufahrten, ein Besuch der einheimischen Gemeinschaft oder eine Fotosafari auf dem Fluss `Mutum`. Für Sportfischer werden gegen Mehrkosten Sportfischerboote mit erfahrenen Führern angeboten.

Zu der Pousada gehören ein Schwimmbad ein Fernsehraum, ein Hängemattenbereich zwischen den Mangobäumen, ein Waschsalon, ein Souvenirladen, ein Supermarkt und ein Fährdienst. Die Gäste können mit einem Getränk am Schwimmbad und mit bezaubernden regionalen Gerichten des Pantanal im Restaurant ihren Aufenthalt in vollen Zügen genießen.

Es gibt 22 Zimmer, alle komfortabel und geschmackvoll eingerichtet und verfügen allesamt über Klimaanlage, Deckenventilator, Minibar, eigenes Bad und Veranda mit Hängematte.

**Der Aufenthalt ist auf Basis von Vollpension inklusive täglicher Exkursionen und den Transfers von und nach Cuiabá berechnet.**

Englische beschreibung:

**Lodge size & structure:**

Pousada do Rio Mutum is one of the most comfortable lodges in the North Pantanal. The lodge's 22 chalets are sprawled out over 7 hectares of private savanna parkland along the Mutum river. The spacious chalets are tastefully decorated and fully equipped with king size box spring beds, ceiling fans and air conditioning. Giant anteaters, peccaries and curassows have taken a particular liking to the lawns surrounding the chalets and one needn't go much further than one's private porch and hammock to spot them. The lodge also runs a wildlife rehabilitation program, guaranteeing heart-warming encounters with different species of animals waiting for their release back into nature. Buffet style meals (with an excellent grill) are served in the lodge's circular restaurant but snacks are also served at the raised pool area, a true oasis offering delightful views across the surrounding landscape. From here, a path leads to the jetty, the starting point for river excursions.

**Unique features & selling points:**

Pousada do Rio Mutum is one of the most luxurious lodges in the north Pantanal and definitely stands out in terms of comfort. The quality of the excursions and guides at Pousada do Rio Mutum definitely attest to the lodge's reputation as being geared to 'serious ecotourists'. Mutum is also one of the few lodges in the Pantanal to have incorporated a visit to a local community in its excursion program, mixing wildlife experiences with cultural immersion. Those interested in Jaguar spotting should consider combining their stay at the lodge with a 3 or 4 night package aboard Mutum's very own Jaguar Expeditions Boat which navigates the Cuiaba river north of Porto Jofre, a jaguar hotspot.

The river systems and lakes that surround Pousada do Rio Mutum carry water year round, as opposed to many other areas in the Pantanal which dry up completely during the dry season. This allows guests to experience the Pantanal wetlands in full glory throughout the year, which may be of particular interest to bird enthusiasts - as occurrence of many bird species during the dry season tends to coincide with availability of water.



## Superior-Class Hotels

### 1. São Paulo - Renaissance Hotel

Zimmertyp: **Deluxe Doppelzimmer**

Verpflegungsart: **Frühstück inbegriffen**

Anzahl Nächte: **3 + early check in am 22-04-23**

Anzahl Zimmer: **1 Deluxe Zimmer mit 2 Doppelbetten**

Upgrade Option: **im Angebot enthalten**

Das Renaissance São Paulo Hotel mit einer beeindruckenden Architektur und einem stilvollen Dekor genießt eine ideale Lage im Viertel Jardins. In dieser 5-Sterne-Unterkunft wohnen Sie unweit der Avenida Paulista und der Straße Rua Oscar Freire sowie in fußläufiger Entfernung vom Museu de Arte de São Paulo - MASP und dem Geschäftszentrum Conjunto Nacional.

Die geschmackvoll gestalteten Zimmer verfügen über komfortable Betten, einen Flachbild-Kabel-TV, einen Schreibtisch, ein Telefon und eine Minibar. Das geräumige eigene Bad ist mit einer Badewanne, kostenfreien Pflegeprodukten und einem Haartrockner ausgestattet. Einige Zimmer bieten Stadtblick und einen Sitzbereich.

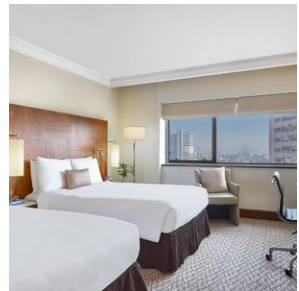
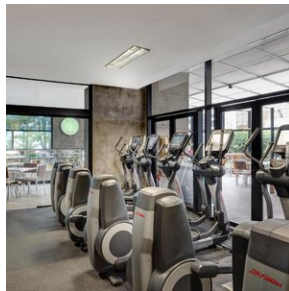
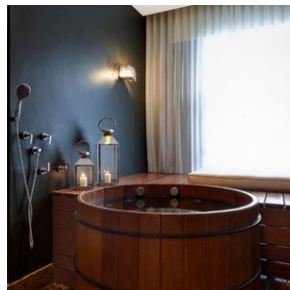
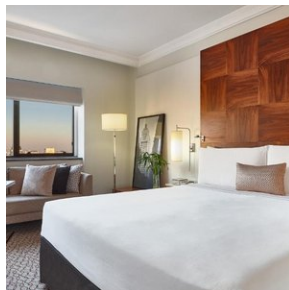
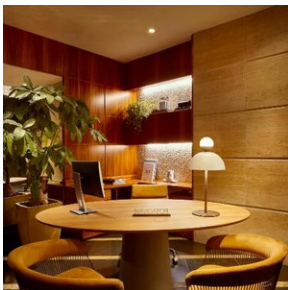
Freuen Sie sich im Hotel auch auf einen Außenpool und ein gut ausgestattetes Fitnesscenter sowie eine Sauna. Das The Spa at Renaissance begrüßt Sie in der ZenZone, einer auf Wellness ausgerichteten Etage. Dort erwarten Sie verschiedene entspannende Erlebnisse wie Reflexzonenmassage, Reiki und Shiatsu sowie natürliche Therapien, einschließlich Massagen und Schönheitsanwendungen.

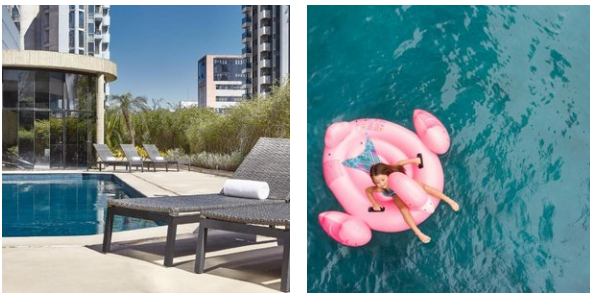
Im kürzlich renovierten Restaurant Terraço Jardins können Sie köstliche Rezepte der brasilianischen Küche mit Strand- und Landschaftseinflüssen genießen. Die Menüwerte frische Zutaten von kleinen örtlichen Produzenten, die die Kultur und den wahren Geschmack des Essens retten ...

Das Renaissance São Paulo verfügt über einen Tagungsraum mit Platz für bis zu 550 Personen und das Teatro Renaissance bietet Aufführungen an den Wochenenden.

Verschiedene hochwertige Geschäfte befinden sich ebenfalls in der Nähe und renommierte Restaurants erreichen Sie bequem zu Fuß.

Der Stadtpark Parque do Ibirapuera liegt 2 km vom Renaissance São Paulo entfernt und zum Flughafen São Paulo-Congonhas gelangen Sie nach 10 km. Vom internationalen Flughafen São Paulo-Guarulhos trennen Sie vom Hotel aus 30 km.





## 2. Rio de Janeiro - Sheraton Grand Rio Hotel & Resort

Zimmertyp: **Deluxe 3-Bett Zimmer**

Verpflegungsart: **Frühstück inbegriffen**

Anzahl Nächte: **3**

Anzahl Zimmer: **1 TPL - Twin classic**

Upgrade Option: **im Angebot enthalten**

### In der Nähe von Ipanema.

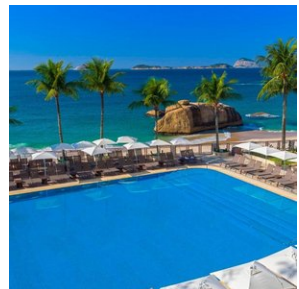
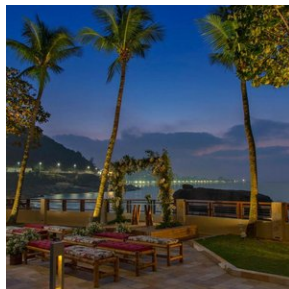
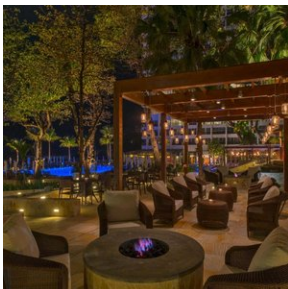
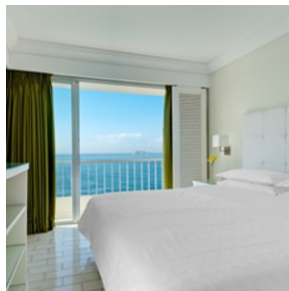
Dieses exklusive, kürzlich renovierte 5-Sterne-Resort am Meer begrüßt Sie am angesagten Strand von Leblon im Süden von Rio de Janeiro. Freuen Sie sich im Sheraton Grand Rio auf einen neu gestalteten Poolbereich in einer grünen, tropischen Landschaft mit einer großen Terrasse und einem Jacuzzi am Meer. WLAN nutzen Sie in allen Bereichen des Hotels kostenfrei.

Nutzen Sie auch den gut ausgestatteten Fitnessbereich oder entspannen Sie sich im kürzlich eröffneten Shine Spa. Vom monumentalen Wahrzeichen der Stadt, der Christusstatue Cristo Redentor, trennen Sie 10 km.

Im Poolbereich des Sheraton Grand Rio erwartet Sie das Restaurant Casarão, das Ihnen in ungezwungener und eleganter Atmosphäre zum Abendessen edle Fleischstücke und zum Mittagessen ein Buffet anbietet. Das Bene Restaurant verwöhnt mit italienischem Essen und der neuen, modernen Dry Martini Bar.

An der Bar Casa da Cachaça im Poolbereich können Sie raffinierte Snacks, spezielle Caipirinhas und klassische Cocktails genießen. Das Restaurant L'Etoile auf der 26. Etage lädt zu französischer Küche bei Panoramablick auf das Meer zu einem Besuch ein.

Die luxuriös renovierten und geräumigen Zimmer im Sheraton Grand Rio verfügen über ein modernes Dekor und zeitgemäße Möbel. Alle sind klimatisiert und umfassen einen eigenen Balkon mit herrlichen Strandblick.





### 3. Trancoso - Hotel Fasano

Zimmertyp: **Suite Ocean View**

Verpflegungsart: **Frühstück inbegriffen**

Anzahl Nächte: **3**

Anzahl Zimmer: **1**

Upgrade Option: **im Angebot enthalten**

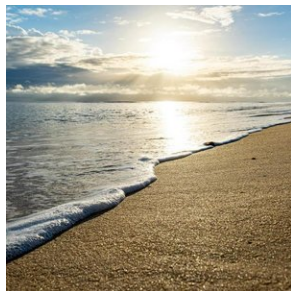
### **Fühlen Sie sich wie ein VIP mit dem Weltklaseservice der Unterkunft Hotel Fasano Trancoso**

Das Hotel Fasano Trancoso in Trancoso verfügt über ein Restaurant, ein Fitnesscenter, eine Bar und einen Garten. Dieses 5-Sterne-Hotel bietet einen Zimmerservice und einen Conciergeservice. Die Unterkunft bietet einen Außenpool und eine 24-Stunden-Rezeption.

Die Unterkünfte im Hotel sind mit Kabel-TV ausgestattet. Alle Zimmer im Hotel Fasano Trancoso verfügen über Klimaanlage und einen Schreibtisch.

Morgens steht in der Unterkunft ein Frühstücksbuffet für Sie bereit.

Beliebte Sehenswürdigkeiten in der Nähe des Hotel Fasano Trancoso sind die Strände Trancoso, Coqueiros und Nativos. Der nächstgelegene Flughafen ist der 25 km vom Hotel entfernte Flughafen Porto Seguro.



## Ausflüge

---

### Ausflüge inklusive

#### 1. Rio de Janeiro - Tagesausflug Zuckerhut und Corcovado mit Lunch (P)

**Tages Exkursion (Dauer ca. 6 Stunden) zum Christusbild auf dem 710 m hohen Corcovado Berg und dem Zuckerhut mit Mittagessen auf privater Basis.**

Sie werden an Ihrem Hotel abgeholt. Dieser Ausflug in Begleitung eines englischsprachigen Guides nimmt Sie mit zu der ikonischen Christusstatue auf dem 710 m hohen Corcovadoberg. Diese Statue ist das wohl bekannteste Monument der Welt und ein Besuch Rios ist ohne den Corcovado gesehen zu haben, nicht komplett. Während des Ausfluges werden Sie bis zum Fuß des Corcovados gebracht. Von dort aus geht es mit einem Zug (Karten müssen vor Ort gelöst werden) den steilen Hang, durch den Tijuca Dschungel hoch bis zu der Spitze des Corcovado. Einmal oben, können Sie die atemberaubenden Aussichten auf die Copacabana, Ipanema, Leblon, den botanischen Garten und den 'Rodrigo Freitas' - See genießen. Unterwegs erzählen Ihnen die Guides viel Wissenswertes über diese Sehenswürdigkeit.

Danach geht es weiter zu dem beeindruckenden 'Pão de açúcar', den Zuckerhut in. In der alten 'Urca' Nachbarschaft gehen Sie an Bord der Kabelbahn, wo der aufregende Aufstieg auf den 215 m hohen Urcahügel beginnt. Auf dem Urcahügel befinden sich einige Geschäfte und Sie können die wundervolle Aussicht genießen und im Café etwas trinken. Danach setzt die Kabelbahn seine aufregende Fahrt fort über bewaldete Hügel zur 395 m hohen Spitze des Zuckerberges. Hier werden die spektakulärsten Aussichten auf Rio de Janeiro geboten. Nach der Tour werden Sie an Ihrem Hotel abgesetzt.



### optionale Ausflüge

#### 1. Rio de Janeiro - Botanische Gärten

**Botanische Gärten von Rio de Janeiro Dauer: ½ Tag, private Exkursion gegen Aufpreis verfügbar.** Dieser Ausflug in Gesellschaft mit anderen Touristen führt Sie zu den meist beeindruckenden botanischen Gärten von Rio de Janeiro, dem 'Jardim Botânico do Rio de Janeiro'. Die botanischen Gärten wurden im 19. Jahrhundert angelegt und liegen mitten in Rio. Diese üppigen und großflächigen Gärten bilden eine Oase der Ruhe in der Mitte dieser Metropole und bieten eine unglaubliche Ansammlung von sowohl einheimischen, wie auch ausländischen Pflanzenarten, circa 6.200 Arten, wovon einige überproportional groß gewachsen sind. Zahllose farbenfrohe Vogelarten und Tamarins (verwandt mit Affen) gedeihen in diesem ökologischen Paradies.

Eine Wanderung durch den Park führt Sie entlang der wunderschönen Flora und einigen interessanten Sehenswürdigkeiten, sowie die antike Schießpulverfabrik und dem 'Solar da Imperatriz'. Hier befindet sich eine Schule für tropische Pflanzenkunde, die erste in Lateinamerika. Diese Exkursion endet in dem Stadtteil 'Sao Cristóvão' mit dem Besuch der 'Quinta da Boa Vista' - Häuser, wo früher die königliche portugiesische Familie wohnte. Heute befindet sich dort das historische Nationalmuseum. Früher wurden diese Häuser auch aufgrund derer besonderen Architektur das 'Tropische Versailles' genannt.

Der Besuch diese Museums ist nicht inkludiert, kann aber auf Anfrage hinzu gebucht werden.

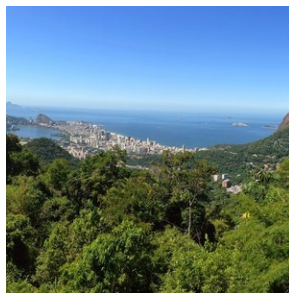
## 2. Rio de Janeiro - Tour (8 Stunden), Auto mit Fahrer Guide

Heute steht Ihnen ein Fahrer mit privatem Guide für 8 Stunden zur Verfügung. Entscheiden Sie gemeinsam mit dem Reiseleiter, welche Highlights von Rio Sie heute besuchen möchten. Entdecken Sie die ikonische Christus-Erlöser-Statue, bewundern Sie die bunten Stufen von Selarón oder schlendern Sie durch das historische Viertel Santa Teresa. Fahren Sie mit der Seilbahn auf den Gipfel des Zuckerhuts und genießen Sie einen atemberaubenden Blick auf die Stadt, besuchen Sie den berühmten Copacabana-Strand oder erkunden Sie den Tijuca-Regenwald. Sie haben die Wahl, die Kultur, die Natur und die Lebendigkeit Rios zu erleben. Teilen Sie uns Ihre Wünsche mit, und der Reiseleiter wird das Programm entsprechend anpassen. Die Eintritte zu den Sehenswürdigkeiten sind nicht inbegriffen und werden vor Ort bezahlt.

## 3. Rio de Janeiro - Halbtages Exkursion Corcovado, Tijuca Forest und Santa Teresa

Diese Tour im offenen Jeep (Kapazität: min. 4, max. 10 Personen) kombiniert einen Besuch des Corcovado mit der Floresta da Tijuca und dem Viertel Santa Teresa, unterwegs werden Sie außerdem auch den Stadtteil Cosme Velho kennenlernen. In einer Höhe von 710 m, am Gipfel des Corcovado (wörtlich: "Der Bucklige"), thront der berühmte Cristo Redentor ("Christus, der Erlöser"), zweifellos eines der bekanntesten und meistbesuchten Monumente der Welt. Die mit einem Mosaik aus Speckstein überzogene Christus-Statue ist eines von Rios faszinierendsten Art Déco-Werken. Bei Nacht wird der Cristo, eines der Wahrzeichen der Stadt, beleuchtet und ist von überall in Rio aus zu sehen. Vom Gipfel des Corcovado aus hat man einen atemberaubenden Blick auf Copacabana, Ipanema, Leblon, den Botanischen Garten, die Pferderennbahn und die Lagoa Rodrigo de Freitas. Nächster Programmpunkt ist die Floresta da Tijuca, der größte urbane Regenwald der Welt. Danach geht es weiter ins hügelige Santa Teresa-Viertel, das aufgrund seiner Geschichte und dem unkonventionellen Lebensstil seiner Bewohner als einer der faszinierendsten Flecken der Stadt gilt. In Santa Teresa gibt es weder Banken noch Supermärkte, große Plätze, Tankstellen oder anderen "modernen Schnickschnack", wodurch man sich in dem Viertel mitunter in längst vergangene Zeiten zurückversetzt fühlt. Dies scheint seine Bewohner, von denen sich viele ihren Lebensunterhalt als Künstler verdienen, jedoch nicht im Geringsten zu stören. Mit seinen engen Gässchen und dem typischen Geratter des vorbeifahrenden bondinho (Straßenbahn) ist dieser malerische Stadtteil auf jeden Fall einen Besuch wert.

Dauer: 3 Stunden



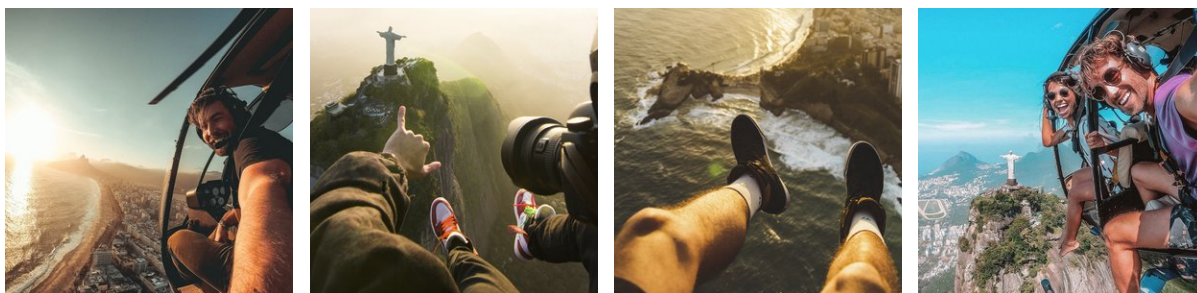
## 4. Rio de Janeiro - Helicopter Photo Experience

Das vertikale Rio ist zweifellos eines der aufregendsten Flugerlebnisse, die unternommen werden können, um diese atemberaubende Stadt von oben zu erkunden. Dieser 30-minütige Startflug bietet einen unvergleichlichen Blick über die Stadt und ihre Wahrzeichen. Ohne einen voreingestellten Flugplan suchen spezialisierte Piloten je nach Tageszeit und Bewölkung nach den besten Aufnahmewinkeln für die unten gezeigten Filmlandschaften. Bei Vertical Rio hat Sicherheit oberste Priorität. Mit jahrzehntelanger Erfahrung und dem Einsatz als Specialized Air Service (SAE), der von der National Civil Aviation Agency (ANAC) reguliert wird. Alle Piloten werden regelmäßig geschult. Die Ausstattung der Passagiersicherheitsgurte entspricht den höchsten internationalen Standards, und Hubschrauber befolgen strenge Wartungsverfahren, die von den Herstellern sowie von ANAC empfohlen werden.

Anmerkungen: - Dies ist ein gemeinsamer Flug mit maximal 3 Passagieren pro Flug. - T-Shirts und Shorts sind in der Regel ausreichend, bringen Sie jedoch eine gute Jacke mit, da es windig wird. Röcke / Kleider sind nicht erlaubt. - Schuhe sollten festgebunden sein. - Mützen



und Flip-Flops sind nicht erlaubt und können vor dem Start in den Schließfächern aufbewahrt werden.



## 5. Trancoso - Terravista Golf Course

Der Ort Trancoso ist durch die vielen Künstler und Jetsetter, die dort seit den 90er Jahren kommen, bekannt. Momentan ist es ebenso ein sehr populäres Ziel für Golf Reisende aus der ganzen Welt, dank dem Terravista Golf Course, eine der spektakulärsten Golf Plätze von Süd Amerika und im Jahr 2016 als beste Golfanlage von Brasilien gepriesen.

Die Golfanlage wurde durch den Amerikaner Dan Blankenship entworfen und im Jahr 2004 eingeweiht. Die Fairways verlaufen durch einen 175 ha. großen Resort Komplex mit Blick auf den Atlantischen Ozean. Die ersten 9 Holes befinden sich in einem Urwald ähnlichen Gebiet, die zweiten 9 Holes liegen dichter an der Küste. Was die Anlage einzigartig macht, sind die 4 Holes oberhalb der Felsen, die 50 Meter über dem Meeresspiegel liegen. Von den Tees und den Greens hat man eine große Chance, im Meer schwimmende Riesenschildkröten zu sehen.

Löcher: 18Par: 72 (36/36)

Länge: 6812 Meter (Gold)

Länge: 6417 Meter (blau)

Länge: 5785 Meter (weiß)

Länge: 5038 Meter (rot)

Course Designer: Dan Blankenship

Jahr des Designs: 2004

