



Erleben Sie Brasilien
mit ReiseSpezialist Brasilien

VZR
Garant



Telefon +31 35 6284427

E-Mail info@reisespezialistbrasilien.de



Reise-Angebot 9131 - Rundreise Brasilien Juli/ August 2020 PDF

Sie empfangen hiermit ein Reise Angebot für eine Reise nach Brasilien. Tatsächlich sind aber noch Änderungen des Reiseplans möglich. Schließlich soll es ja eine Reise nach Maß werden. Schauen Sie sich das Angebot in Ruhe an, wir freuen uns auf Ihre Reaktion.

Um Ihre Reise zu dem genannten Reisepreis garantieren zu können, ist es wichtig, die Reise schnellstmöglich festzulegen. Die in unserem Angebot ausgesuchten Unterkünfte zu den von uns zu Grunde gelegten Preise können wir erst auf Verfügbarkeit prüfen, sobald Sie verbindlich gebucht haben.

- Damit wir die Reise für Sie buchen können, brauchen wir folgende Angaben:
- Namen und Geburtsdaten der Reisenden, wie im Ausweis vermerkt
- Nummer des Ausweises
- Rechnungsadresse
- Mobiltelefonnummer, unter der die Reisenden während der Reise erreichbar sind
- Kontaktdaten von Familie oder Freunden, die nicht an der Reise teilnehmen

Diese Daten können Sie auf dem Anfrageformular dieses Angebotes eintragen. Wir respektieren die Privatsphäre der Besucher unserer Website und tragen die Verantwortung dafür, dass persönliche Daten unserer Besucher vertraulich behandelt werden. Ihre persönlichen Daten werden verschlüsselt über eine sichere HTTPS Verbindung zu uns übermittelt.

Wir freuen uns auf Ihre Rückmeldung

Herzliche Grüße im Namen des RSB Teams

Brigitte van Dijk

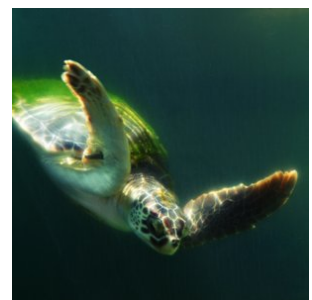
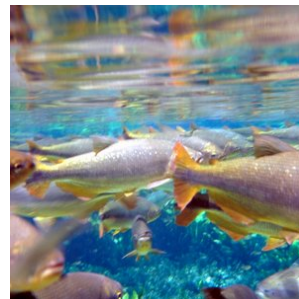
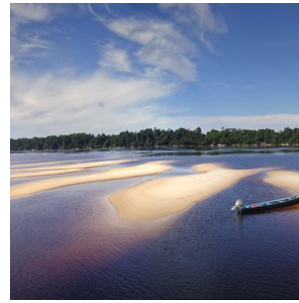
Reiseagentin

Reisecode: PNMAAMPFD3T

3.847,00 € p.p.

18 Tage
3 Personen

- ✓ **CUIABA**
- ✓ **DAS NÖRDLICHE PANTANAL MIT SEINER BEEINDRUCKENDEN FLORA UND FAUNA**
- ✓ **MANAUS UND ABENTEUER IM AMAZONAS REGENWALD**
- ✓ **STRANDABSCHLUSS IN PRAIA DO FORTE**



- **Reisebegleitung:**

Während der Reise bieten wir für jedes Ziel eine lokale Vertretung an, an die Sie sich wenden können - für Tipps, Unterstützung und optionale Exkursionen. So reisen Sie auf individueller Basis, aber jederzeit mit Unterstützung.

- **Sicherheiten:**

Reisespezialist Brasilien, kurz ´RSB´ genannt, ist die deutsche ´BRS´ (Brazilië Reis specialist), eine niederländische Reiseorganisation mit einem sehr ausgebreitetem Reiseangebot nach Brasilien. Reisespezialist Brasilien ist Mitglied der SGR (Reiseschutzbrief NL), DRV (Deutscher Reiseverband), der ANVR und dem Katastrophenschutzfonds. Hierdurch sind Sie sicher, dass RSB den strengsten Anforderungen genügt, die man von Reiseorganisationen erwarten kann. Die Stiftung Garantiefond Reisegeleider ´Stichting Garantiefonds Reisgelden (SGR)`, schützt vorausbezahlte Reisegeleider von Reiseenden, die bei einem SGR-Mitglied eine Reise buchen. Alle Vereinbarungen bezüglich Reise- und Aufenthalt sind durch die SGR finanziell abgedeckt entsprechend der Garantieregelung der SGR (www.sgr.nl).

Hinweis:

- Änderungen vorbehalten. Maßgeblich ist die Reisebestätigung. Es gelten die Allgemeinen Geschäftsbedingungen des Reiseveranstalters.

Nicht inkludiert:

- **Beitrag Katastrophenschutzfonds - € 2,50 pro Buchung**
- **Buchungsgebühren: € 25,- pro Buchung**

Reisedetails

1. Cuiabá – UeSo lodge Pantanal - Estancia Vitoria (Start 4-tägiges Arrangement)

Heute werden Sie an Ihrem Hotel in Cuiabá abgeholt und nach Poconé gebracht. Anschließend geht es weiter auf der bekannten Naturstrasse Transpantaneira zu der Pousada UeSo - Estancia Vitoria. Auf diesem Teilstück der Transpantaneira können Sie schon diversen Wildtieren begegnen wie z.B. Kaimanen, Wasserschweinen (Capivaras), Jabiru-Störchen usw. Nach der Ankunft in der Lodge wird das Mittag-Buffer serviert (abhängig von der Ankunftszeit).

Kurze Ruhepause. Am späteren Nachmittag unternehmen Sie eine Tour zu Fuß um Wildtiere aufzuspüren. Abendessen in der Lodge. Auf Wunsch wird nach dem Abendessen eine Fuss-Nachtsafari zum Aufspüren von nachtaktiven Tieren durchgeführt. Dabei können Sie Ihre mitgebrachte Taschenlampe gut gebrauchen.

2. Pantanal - Pousada Estancia Vitoria (Tag 2, 5-tägiges Arrangement)

Am Morgen früh um 05:00 Uhr vor dem Frühstück starten wir zu unserer Sonnenaufgang Fusstour. Geniessen Sie das Erwachen des Pantanals, ein Naturschauspiel, was Sie sich nicht entgehen lassen sollten. Nach dem Frühstück unternehmen Sie eine Reittour (auch für Personen ohne Reiterfahrung geeignet!). Mittagessen in der Pousada. Am Nachmittag wird eine Boottour auf dem nahe gelegenen Rio Nova oder Rio Claro durchgeführt. Mit etwas Glück sehen Sie hier eine Familie von Riesenottern und viele Vögel sowie andere Säugetiere vielleicht den Tapier.

Sollten sich mehrere Gäste in der Lodge befinden, besteht auch die Möglichkeit am späten Nachmittag eine Auto-Safari entlang der Transpantaneira zu unternehmen (max. 10 Personen). Abendessen in der Lodge. Abendessen in der Lodge. Auf Wunsch wird nach dem Abendessen eine Nachtsafari zum Aufspüren von nachtaktiven Tieren durchgeführt, wenn keine Auto-Safari erfolgte.

3. Pantanal - Pousada Estancia Vitoria (Tag 3, 5-tägiges Arrangement)

Nach dem Frühstück wird eine zweite Reittour durchgeführt (auch für Personen ohne Reiterfahrung geeignet!). Sie reiten durch die herrliche Pantanal-Landschaft und werden sicher einigen Tieren begegnen. Nach dem Mittagessen Erholung am Pool, Zeit zur freien Verfügung. Am späteren Nachmittag geht es mit dem Auto auf die Transpantaneira, um einigen Säugetieren und Vögeln wie Wasserschweinen, Tuiuius (Jabirus), Jacares (Kaimane) zu begegnen, mit etwas Glück können unsere Reisleiter für Sie auch einen Ameisenbären oder Tapir aufspüren. Rückkehr zur Lodge und Abendessen.

4. Pantanal - Pousada Estancia Vitoria (Tag 4, 5-tägiges Arrangement)

Frühstück in der Lodge. Nach dem Frühstück und nach dem Mittagessen werden Sie verschiedene Touren durchführen, die am 3. Tag beim Abendessen mit Ihrem Reiseleiter besprochen werden, ganz individuell nach Ihren Wünschen. Wenn an diesem Tag mehr als 6 Gäste in der Lodge anwesend sind, werden wir auch gern mit Ihnen nochmals eine Auto-Safari entlang der Transpantaneira am späten Nachmittag durchführen.

5. Pantanal - Pousada Estancia Vitoria (Ende Arrangement) - Manaus

Heute endet das Pantanal Arrangement. Sie werden per Transfer nach Cuiabá gebracht und am Flughafen abgesetzt. Von dort aus geht Ihr Flug nach Manaus, wo Sie willkommen geheißen und anschließend zu Ihrem Hotel in Manaus gebracht werden.

- Wählen Sie zwischen Standard-, Mittel- und Superior Klasse Hotels während Ihres Aufenthaltes in Manaus.

6. Amazonas Regenwald - Amazon Turtle Lodge (Start Arrangement)

1. Tag - Abholung am Hotel um 07:30 Uhr, von dort aus geht es per Transfer zum Hafen Ceasa (20 Minuten). Nehmen Sie ein Schnellboot zum Dorf Careiro da Varzea (30 Minuten). An diesem Punkt kommen wir an den 'Meetings of the waters' vorbei, wo sich der Negro und der Solimões River treffen (Zusammenkunft der Gewässer). Hier wird der Amazonas gebildet, der aus diesem Bereich in Richtung Atlantik fließt. Nach einem Stopp am Obstmarkt nehmen Sie einen Bus oder einen Lieferwagen über die Autobahn Manaus-Porto Velho (40 Minuten BR319) zum Araça-Fluss. Mit dem Boot passieren wir viele Seen und Bäche. Bestimmt ergibt sich auch die Gelegenheit Wasserlilien mit ihren riesigen Blättern und das Dorf und die Gemeinden der Natives zu sehen. Ideal für alle Arten von Wildbeobachtungen wie Vögel, Alligatoren, Fische, Schlangen und Affen. Während dieser Reise zur Lodge können Sie jederzeit von einer Kreatur überrascht werden.

Ankunft in der Amazon Turtle Lodge ist gegen 12:00 Uhr. Zum Mittagessen werden Süßwasserfisch, Rindfleisch (Fleisch), Hühnchen, Salate und exotische Früchte aus dem Amazonas serviert (Buffet). Während dieser Reise können Sie viele Tiere wie Affen, Faultiere, Leguane, Spinnen und eine Vielzahl von Vögeln beobachten. Das Abendessen wird um 19:30 Uhr im Restaurant der Amazon Turtle Lodge mit Süßwasserfisch, Beef (Fleisch), Hühnchen, Salaten und exotischen Früchten des Amazonas (Buffet) serviert.

7. Amazonas Regenwald - Amazon Turtle Lodge (Tag 2 Arrangement)

Englische Beschreibung:

2. Tag - Um 05:30 Uhr machen wir eine frühe Sonnenaufgangs- und Vogelbeobachtungstour. Danach kehren wir zum Frühstück in die Lodge zurück.

Um 08:30 Uhr unternehmen wir eine Dschungelwanderung, bei der Sie mit unseren erfahrenen Guides ein wenig über das Überleben lernen. Er zeigt Techniken, wie man Reben als Seil benutzt, wie man auf Bäume klettert, wie man Wasser findet und wie man Jagdmöglichkeiten findet. Natürlich lernen Sie etwas über unsere Fauna und Artenvielfalt.

Um 12:00 Uhr mittags, nach dem Mittagessen, rudern wir mit dem Kanu, um mehr Vögel und Tiere wie Faultiere und Affen zu beobachten. Danach kehren wir um 19:30 Uhr zum Abendessen in die Lodge zurück. Nach dem Abendessen haben Sie Gelegenheit, den schönen Mondschein zu sehen und die Geräusche der im Dschungel lebenden Wesen zu lauschen.

8. Amazonas Regenwald - Amazon Turtle Lodge (Tag 3 Arrangement)

3. Tag - Um 08:00 Uhr besuchen wir ein Caboclo-Haus, um etwas über ihre Bräuche und Kultur zu erfahren. Wir besuchen Gummi- und Maniokplantagen und andere. Dies ist eine großartige Gelegenheit, um die örtlichen Bräuche zu fotografieren und wir können im Dschungel Früchte, Paranüsse, Kräuter, Gemüse und Gewürze sammeln.

Schauen Sie sich an, wie sie mit all diesen Waren ihr Essen zubereiten und probieren Sie etwas von diesem exotischen Produkt. Um 12:00 Uhr Mittagessen in der Lodge und Sie haben die Gelegenheit, einige der Dinge zu erleben, die Sie in den örtlichen Häusern gesehen haben (Obst, Gemüse, Gewürze, Kräuter).

Am Nachmittag gehen wir Piranha-Fischen und hoffentlich fangen wir viele Piranhas.

Abendessen um 19:30 Uhr mit nächster Kanutour zur nächtlichen Tierbeobachtung und Alligator-Beobachtung mit Taschenlampen,

Der erfahrene Guide fängt es mit seinen Bärenhänden (dies sollten Sie sich nicht selbst versuchen). Sie haben die Möglichkeit, Fotos zu machen und den Alligator zu halten, wenn Sie möchten.

9. Amazonas Regenwald - Amazon Turtle Lodge (Tag 4 Arrangement)

4. Tag - Um 08:30 Uhr machen wir eine Dschungelwanderung, bei der Sie mit unseren erfahrenen Führern etwas über

Überprüfen Sie, wie sie ihr Essen mit all diesen Waren zubereiten und probieren Sie etwas von diesem exotischen

Am Nachmittag fischen wir Piranhas und hoffentlich fangen wir eine Menge Piranhas.

Abendessen um 19:30 Uhr mit einer Kanutour zur nächtlichen Beobachtung von Wildtieren und Alligatoren mit Blin

10. Amazonas Regenwald - Salvador - Praia do Forte

Heute endet Ihr Arrangement im Amazonasgebiet. Von der Lodge oder dem Hafen von Manaus aus werden Sie zum Flughafen gebracht, von wo aus ihr Flug nach Salvador startet. In Salvador werden Sie am Flughafen willkommen geheißen und zu Ihrem Hotel in Praia do Forte gebracht.

- Wählen Sie zwischen Standard-, Mittel- und Superior Klasse Hotels während Ihres Aufenthaltes in Praia do Forte

11. Praia do Forte - Freier Tag

Heute ist ein freier Tag, um Praia do Forte und seine Umgebung zu genießen. Erkunden Sie die idyllischen Strände, machen Sie einen Spaziergang auf den Naturpfaden oder besuchen Sie das berühmte Tamar-Projekt, um mehr über Meeresschildkröten zu erfahren. Genießen Sie lokale Köstlichkeiten in den charmanten Restaurants oder entspannen Sie einfach unter der brasilianischen Sonne. Ein perfekter Tag für etwas wohlverdiente Ruhe und Entspannung in diesem tropischen Paradies.

12. Praia do Forte - Freier Tag

Heute ist ein freier Tag, um Praia do Forte und seine Umgebung zu genießen. Erkunden Sie die idyllischen Strände, machen Sie einen Spaziergang auf den Naturpfaden oder besuchen Sie das berühmte Tamar-Projekt, um mehr über Meeresschildkröten zu erfahren. Genießen Sie lokale Köstlichkeiten in den charmanten Restaurants oder entspannen Sie einfach unter der brasilianischen Sonne. Ein perfekter Tag für etwas wohlverdiente Ruhe und Entspannung in diesem tropischen Paradies.

13. Praia do Forte - Freier Tag

Heute ist ein freier Tag, um Praia do Forte und seine Umgebung zu genießen. Erkunden Sie die idyllischen Strände, machen Sie einen Spaziergang auf den Naturpfaden oder besuchen Sie das berühmte Tamar-Projekt, um mehr über Meeresschildkröten zu erfahren. Genießen Sie lokale Köstlichkeiten in den charmanten Restaurants oder entspannen Sie einfach unter der brasilianischen Sonne. Ein perfekter Tag für etwas wohlverdiente Ruhe und Entspannung in diesem tropischen Paradies.

14. Praia do Forte - Freier Tag

Heute ist ein freier Tag, um Praia do Forte und seine Umgebung zu genießen. Erkunden Sie die idyllischen Strände, machen Sie einen Spaziergang auf den Naturpfaden oder besuchen Sie das berühmte Tamar-Projekt, um mehr über Meeresschildkröten zu erfahren. Genießen Sie lokale Köstlichkeiten in den charmanten Restaurants oder entspannen Sie einfach unter der brasilianischen Sonne. Ein perfekter Tag für etwas wohlverdiente Ruhe und Entspannung in diesem tropischen Paradies.

15. Praia do Forte - Salvador

Heute werden Sie an Ihrem Hotel in Praia do Forte abgeholt und anschließend zu Ihrem Hotel in Salvador gebracht.

Wählen Sie zwischen Standard-, Mittel- und Superior Klasse Hotels in Salvador

Flugzeiten

Datum:	Von:	Nach:	Ab:	An:	Stops:	Airline:
27/07/2020	Frankfurt	Cuiabá	Abends	Morgens am 28-7-20	1	Lufthansa
02/08/2020	Cuiabá	Manaus	Nachmittags	Abends	1	
07/08/2020	Manaus	Salvador	Nachmittags	Abends	1	
12/08/2020	Salvador	Frankfurt	Nachmittags	am frühen Nachmittag	1	Lufthansa

Reiseziele

1. Cuiabá

Cuiabá ist die Hauptstadt des brasilianischen Bundesstaates Mato Grosso. Die Stadt dient als Eingangstor zu drei verschiedenen, aber gleichwertig imposanten Naturgebieten: der südliche Amazonas, das nördliche Pantanal und der Nationalpark Chapada dos Guimarães. Von diesen drei Gebieten wird das nördliche Pantanal von Cuiabá aus am meisten besucht. Cuiabá selbst ist eine lebendige und schnell wachsende Stadt mit circa einer halben Million Einwohnern. Hier findet sich ein interessanter Mix aus kolonialen Villen und modernen Wolkenkratzern.

Während eines Aufenthaltes in dieser Stadt kann man auch eine Anzahl von außergewöhnlichen Museen besuchen, so wie das Museum 'Rondon do Índio', welches die weltgrößte Kollektion von Kunstwerken der einheimischen Bevölkerung beherbergt. Kurzum, Cuiabá ist der perfekte Startplatz, wenn man diverse Naturgebiete in der Region von Brasilien besuchen will.



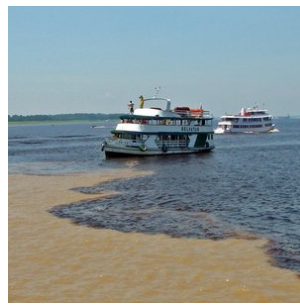
2. Manaus

Durch den mächtigen Amazonas, eine einzigartige Flusslandschaft, die es kein zweites Mal gibt, fließt ein Fünftel der Süßwassermenge der gesamten Erde. Im Herzen des Amazonasgebietes strömt der dunklere 'Rio Negro' und der hellere 'Rio Solimões' in einem spektakulären Schauspiel, welches als 'Encontro das Águas', die Begegnung des Wassers, bekannt ist.

Hier, mitten im Dschungel ist eine Metropole mit nahezu 2 Millionen Einwohnern entstanden, das unvergleichliche Manaus. Der Handel mit Gummi im späten 19. Jahrhundert brachte der Stadt goldene Zeiten und ist jetzt der Knotenpunkt der wachsenden Ökonomie des Amazonasgebietes.

Manaus ist eine moderne Stadt mit allen kulturellen Einflüssen, die Sie sich vorstellen können. Aus dem glorreichen 19. Jahrhundert existieren noch eine Anzahl von Schmuckstücken, die man nicht missen möchte, sowie das Theater 'Teatro Amazonas' gebaut im italienischen Renaissancestil, der Markt 'Mercado Alfredo Lisboa', welches von Eiffel nach dem Vorbild der Les Halles in Paris entworfen wurde, und das 'Palacio Rio Negro', wo derzeit der Gouverneur von Manaus wohnt.

Die Hauptstadt des Amazonas ist gegenwärtig das Zugangstor für den Tourismus des Regenwaldes im Amazonasgebiet. Von hieraus können Sie für mehrtägige Aufenthalte auf Vollpensionsbasis, inklusive täglichen Exkursionen zu vielen diversen Lodges, reisen. Es gibt Lodges in diversen Kategorien, sowohl in der Nähe von Manaus, als auch tiefer im Regenwald. Mehrtägige Bootstouren mit typischen Amazonas-Clipper-Booten sind ebenso gute Alternativen den Amazonas-Regenwald zu erleben.



3. Amazonas

Das Amazonasgebiet, mit seinen üppigen tropischen Regenwäldern und einer unvergleichlichen Biodiversität, ist eines der beeindruckendsten Naturgebiete der Welt. Das immense Regenwaldgebiet ist so groß, dass die Niederlande etwa 100-mal hineinpassen würden. Als Tor zu diesem grünen Paradies dient die Stadt Manaus, ein pulsierendes Stadtzentrum mit einem internationalen Flughafen, ideal für abenteuerlustige Reisende, die die Magie des Amazonas entdecken möchten.

Entdecken Sie den Amazonas: Ein Abenteuer aus Kontrast und Vielfalt

In der Umgebung von Manaus bieten zahlreiche Lodges den Besuchern die Möglichkeit, sich vollständig in die Düfte, Farben und Geräusche des Dschungels einzutauchen. Zweifellos ist dies einer der Höhepunkte einer Reise durch Brasilien. Lernen Sie die charmanten rosa Flussdelfine, den „Boto“, kennen, treffen Sie die freundlichen und gastfreundlichen lokalen Gemeinschaften und bewundern Sie die einzigartige Flora und Fauna, die nirgendwo anders auf der Welt zu finden ist.

Das Amazonasgebiet ist nicht uniform; es besteht aus verschiedenen Biomen, jedes mit einem eigenen Charakter. Der Varzea-Wald rund um den Rio Negro wird beispielsweise in der Regenzeit von Flüssen überflutet und trocknet in der Trockenzeit teilweise aus. Hier entdecken Sie eine einzigartige Dynamik in Flora und Fauna, die vollständig von den Gezeiten des Flusses abhängt.

Im Gegensatz dazu stehen die Amazonas-Hochländer, wie die Region um Presidente Figueiredo, die eine feste und stabile Umgebung bieten. Diese Hochländer sind gekennzeichnet durch riesige Bäume, die bis zu 80 Meter hoch werden, üppige Wasserfälle und ein Ökosystem, das nicht von saisonalen Überschwemmungen abhängig ist. Presidente Figueiredo, nur 107 Kilometer von Manaus entfernt, ist als das „Land der Wasserfälle“ bekannt und bietet den Besuchern spektakuläre Naturwunder wie den Cachoeira de Iracema und den Cachoeira do Santuário. Hier können Sie in natürlichen Becken schwimmen, abenteuerliche Wanderungen unternehmen und die unberührte Schönheit des Regenwaldes erkunden.

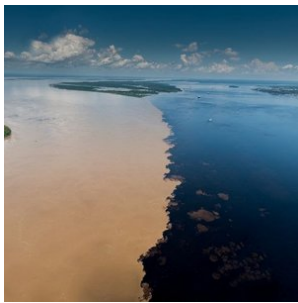
Eine Kombinationsreise für das vollständige Amazonas-Erlebnis

Für ein vollständiges Amazonas-Erlebnis wird eine Kombinationsreise zwischen den Hochländern und dem Varzea-Gebiet dringend empfohlen. Verbringen Sie beispielsweise 3 Nächte in einer Lodge in der Nähe von Presidente Figueiredo, um die Wasserfälle und den Hochlandregenwald zu genießen, und anschließend 3 Nächte in einer Lodge im Varzea-Gebiet, um den einzigartigen Überschwemmungsjungle zu erleben. Diese Kombination bietet eine tiefgehende Einführung in die vielen Gesichter des Amazonasgebietes und zeigt, warum der Regenwald weltweit zu den faszinierendsten Naturgebieten gehört.

Amazonas-Kreuzfahrten: Eine luxuriöse Alternative

Liebhaber von Kreuzfahrten können den Amazonas vom Wasser aus entdecken. Wöchentlich starten Kreuzfahrten von Manaus aus, von luxuriösen Schiffen wie der Grand Amazon Cruise bis hin zu intimeren Amazonas-Flussbooten. Diese Kreuzfahrten bieten eine einzigartige Möglichkeit, die ausgedehnten Flüsse und verborgenen Seitenarme des Amazonas in vollem Komfort zu erkunden.

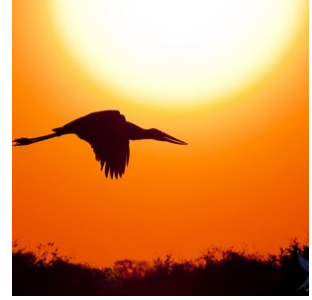
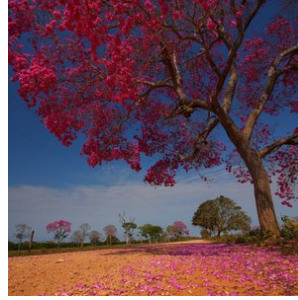
Mit einer solchen Vielfalt an Landschaften, Aktivitäten und Erlebnissen bietet das Amazonasgebiet ein Abenteuer, das sowohl unvergesslich als auch unersetzlich ist. Dies ist ein Ziel, das jeder Naturliebhaber mindestens einmal in seinem Leben erleben sollte.



4. Pantanal-Nord

Die gigantische Tiefebene, die während der Regensaison (Dezember bis März) größtenteils überflutet wird, bildet das größte Feuchtgebiet der Welt. Mit einer beeindruckenden Oberfläche von ca. 150.000 Quadratkilometern sind die Feuchtgebiete des Pantanals mehr als 3 mal so groß wie die Niederlande. Ein einzigartiges Gebiet mit wunderschöner Vegetation und unzähligen Flüssen und Seen. Es ist die beste Gegend von Brasilien, um die ganz besondere Tierwelt zu bewundern, so wie den seltenen und eleganten Jaguar, wilde Papageien, Ameisenbären, Wildschweine, Capybaras, schwarze Kaimane und mehr als 600 verschiedene Vogelarten, sowie zum Beispiel den Jabiru. Eine Safari zu dieser besonderen Wildnis ist eine einzigartige Erfahrung und eine unvergleichbare Gelegenheit, seltene Tiere zu beobachten und in der Natur zu fotografieren.

Zweifelloos ist der Besuch des Pantanals der Höhepunkt jeder Reise. Das Gebiet verfügt über diverse Lodges in verschiedenen Kategorien meistens auch auf Basis von Vollpension und inklusive täglicher Exkursionen. Cuiaba bildet das Entré zum nördlichen Pantanal. **Das südliche Pantanal ist von Campo Grande aus besser zu erreichen.** Der Unterschied zum nördlichen Pantanal besteht darin, dass Sie den südlichen Teil besser mit Bonito, der Hauptstadt des brasilianischen Ökotourismus kombinieren können.



5. Praia do Forte und Itacimirim

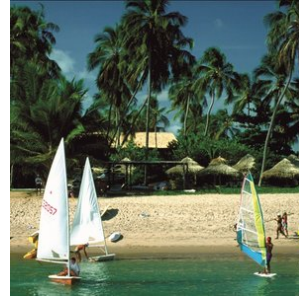
Etwas nördlich von Salvador, in Bahia finden Sie Praia do Forte, wo der Schutz der lokalen Flora und Fauna ganz groß geschrieben wird. Eine Reise zu diesem Ort in Brasilien konfrontiert Sie höchstwahrscheinlich mit dem Projekt 'Tamar', welches ganz im Zeichen des Schutzes von gefährdeten Schildkröten steht.

Praia do Forte besteht aus 12 Kilometern unberührten Stränden, Palmen, Lagunen, farbenfrohen Riffs und kristallklaren Bächen, die durch die Gezeiten entstanden sind. Der Name Brasiliens Polynesien ist dadurch auch wohlverdient. Praia do Forte hat eine außergewöhnliche touristische Infrastruktur mit zahlreichen großen Resorts, sowie zum Beispiel das Iberostar Resort und das Tivoli Eco Resort, neben vielen preiswerten Unterkünften. Das gesellige Örtchen hat eine Überfülle an Restaurants und bietet gute Möglichkeiten, auszugehen. Neben dem Tauchen ist es ebenso ein guter Fleck für andere Wassersportarten, sowie segeln und windsurfen.

Itacimirim ist ein kleines Dorf, das etwa 48km vom International Airport Salvador entfernt ist. Es liegt an der Coconut Road, in der Region Costa dos Coqueiros. Itacimirim (indischer Name, der "kleine Stein") liegt an der 25 Meter langen Küste zwischen Guarajuba (Süden) und Praia do Forte (Norden), welche von der Mündung des Pojuca Fluss getrennt wird. In diesem paradisischen Abschnitt befinden sich die schönsten Strände und Buchten der Nordküste von Bahia. Praia da Barra, bietet Touristen die Möglichkeit mit Kanuas den Pojuca Fluss zu erkunden. Hier fangen die Fischer mit Hilfe von Käfigen, die sie in die Stromschnellen hängen, "Pitu" - einen Süßwasser Hummer.

Praia das Ondas, ist ein weicher langer Sandstrand, der zu Spaziergängen oder zum Wellenreiten einlädt. Praia do Porto, befindet sich hinter einem Riff, dass dafür sorgt, dass das Wasser hier sehr ruhig ist. Fast wie ein natürlicher Pool, lädt er zum schwimmen und entspannen ein. Von hier aus hat man einen wundervollen Blick auf die anderen Strände. Und mit ein bisschen Glück, trifft man eine der Meeresschildkröten, die hier am Riff viel Futter finden.

Am Praia da Espera, liegen die Fischerboote vor Anker. Daneben gibt es unzählige natürliche Pools mit bunten Korallen und Fischen, die zum Schnorcheln einladen. Etwas entfernt befindet sich sogar ein Schiffswrack, welches von Tauchern entdeckt werden kann. Praia do Peru, bietet ideale Bedingungen zum Surfen, und wird von der Szene oft für Meisterschaften genutzt. Hier ist auch der beste Ort, um einen wundervollen Sonnenuntergang zu genießen. Itacimirim eignet sich hervorragend für verschiedenste Wassersportarten und Angeln. Oder, um sich einfach nur in einer paradisischen Umgebung zu entspannen.



Hotels

Touristenklasse Hotels

1. Cuiabá - Mato Grosso Palace hotel

Zimmertyp: **Standard Dreibettzimmer**

Verpflegungsart: **Frühstück inbegriffen**

Anzahl Nächte: **1**

Anzahl Zimmer: **1**

Dieses komfortable 2-Sterne-Superior-Hotel befindet sich im kommerziellen Teil Cuiabás - eine günstige Option für Reisende, die vor der Fahrt ins Pantanal eine Nacht in der Stadt verbringen. Das Hotel hat insgesamt 63 Einzel- bis Dreibettzimmer. Das hauseigene Restaurant ist auf lokale Küche spezialisiert, und bietet ein umfangreiches Frühstücksbuffet. Geschäftsreisenden stehen Veranstaltungs- und Seminarräume für bis zu 250 Personen zur Verfügung. Alle Zimmer sind mit Klimaanlage, Kabelfernsehen, Minibar, Telefon und privatem Badezimmer ausgestattet. Des Weiteren stehen den Gästen kostenlose Parkmöglichkeiten sowie WiFi-Internetzugang zur Verfügung und das Hotel ist nur 3,5 km vom Busbahnhof der Stadt entfernt.



2. Pantanal - UeSo lodge - Estancia Vitoria

Zimmertyp: **Standard Dreibettzimmer**

Verpflegungsart: **Vollpension**

Anzahl Nächte: **4**

Anzahl Zimmer: **1**

Standort:

Die UeSo Lodge liegt etwa 140 km südöstlich von Cuiabá entlang der Transpantaneira, einer 150 km langen unbefestigten Straße, die durch das Herz des nördlichen Pantanal führt.

Erreichbarkeit:

Der Transfer von Cuiabá zur Lodge dauert etwa 3 Stunden. Der Weg zur Lodge führt über Poconé, eine Goldminenstadt aus dem 18. Jahrhundert. Ab Poconé sind die letzten 37 km entlang der Transpantaneira eine unbefestigte Straße. Die Lodge befindet sich nur 500 m von der Transpantaneira entfernt inmitten eines etwas höher gelegenen Savannenwaldstücks.

Größe und Struktur der Lodge:

Die schweizerisch-brasilianischen Besitzer von UeSo Pantanal machen kein Geheimnis daraus: Dies ist eine bescheidene Familienpension mit einem häuslichen Touch. Marcos kümmert sich liebevoll um die Pferde, Conceição räumt die Zimmer auf und kehrt das Ungeziefer von den Veranden, Pedro der Führer begrüßt die Gäste und Dito kümmert sich um die Instandhaltung - jeder wird herzlich vorgestellt. UeSo plant nicht, 5-Sterne-Luxus zu bieten, aber sie sorgen dafür, dass sich die Gäste wie zu Hause und gut versorgt fühlen.

UeSo bietet 18 einfach eingerichtete Zimmer mit Klimaanlage, Deckenventilatoren und Duschen mit warmem Wasser. Darüber hinaus bietet die Lodge 5 Chalets mit Blick auf den See und einer eigenen Veranda mit Schaukelstühlen und Hängematten. Dreimal täglich werden regionale Mahlzeiten in Buffetform im Speisesaal serviert, der mit großen Moskitonetzen ausgestattet ist. Die Lodge verfügt auch über ein kleines Tauchbecken, von dem aus Pfade in den umliegenden Garten führen. Von der Lodge aus führt ein Wanderweg zu einem 17 Meter hohen Aussichtsturm, dem perfekten Aussichtspunkt, um Wildtiere zu beobachten. Agutis, Primaten und Tapire werden hier oft gesehen.

Einzigartige Merkmale:

Der bescheidene und unkomplizierte Stil von UeSo Pantanal mag für Menschen geeignet sein, die sich mit rustikaler häuslicher Gemütlichkeit zufrieden geben.

In der Umgebung der Lodge können Sie eine Vielzahl von Eisvogelarten, Streifenreiher, Königstyrannen, Blaukehl-Leguane, Riesentukane und Riesenotter sehen. In der Nähe der Lodge gibt es einen Galeriewald, in dem viele Vogelarten leben, wie Blaukronentrogone, Rotsteiß-Jakamare, Halsbandaras, Töpfervögel, Linienpechte und Fuchsrote Baumläufer. Aber auch viele andere Säugetierarten. Sie werden Brüllaffen und Kapuzineraffen, Tapire, Große Ameisenbären, Kleine Ameisenbären, Sumpfhirsche, Gürteltiere, Kapuzineraffen, Mähnenwölfe, Füchse und vieles mehr entdecken.

Aktivitäten**Reiten**

In der Vergangenheit war das Reiten fast die einzige Möglichkeit für die Bewohner, sich durch das Pantanal zu bewegen. Nutzen Sie die Gelegenheit und lassen Sie sich von den sanften Pferden durch die wunderschöne Landschaft tragen. Machen Sie sich keine Sorgen, es ist kein Problem zu reiten, auch nicht für Anfänger. Halten Sie einfach die Zügel locker in Ihren Händen und genießen Sie den Ritt.

Bootstour

Während unserer Bootstour auf dem Rio Claro oder Rio Novo (nahe der Pousada Estancia Vitoria) können Sie viele Vögel und Kaimane sehen oder mit etwas Glück auch Riesenotter oder Tapire beobachten. Außerhalb der Fischereischonzeit können Sie versuchen, einen Piranha zu fangen (Schonzeit vom 01.11. bis 01.03.). Aus Umweltschutzgründen verwenden wir keine Benzinmotoren.

Wanderungen

Unsere Wanderungen sind speziell dafür konzipiert, Flora und Fauna zu beobachten. Daher gehen wir sehr langsam und leise, da die Tiere sehr empfindlich auf Bewegungen und Geräusche reagieren. Es ist eine gute Idee, ein Fernglas mitzunehmen.

Optionale Jaguartour (zubuchbar)

Buchen Sie die (optionale) ganztägige Jaguartour in Porto Jofre dazu. Dies ist eine aufregende Flussfahrt mit einem Motorboot auf der Suche nach dem Jaguar im Schutzgebiet Meeting of the Waters. Diese Exkursion wird nur während der Trockenzeit von Juni bis November angeboten. Sichtungen sind nahezu garantiert.



3. Manaus - Hotel Saint Paul

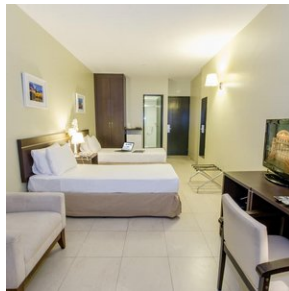
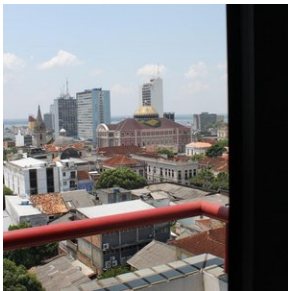
Zimmertyp: **Standard Dreibettzimmer**

Verpflegungsart: **Frühstück inbegriffen**

Anzahl Nächte: **1**

Anzahl Zimmer: **1**

Das Saint Paul Hotel befindet sich im historischen und kulturellen Zentrum von Manaus, nur 500 m vom berühmten Teatro Amazonas entfernt. Freuen Sie sich auf komfortable Unterkünfte mit Parkmöglichkeit und kostenfreiem WLAN. Die Zimmer im Saint Paul Hotel sind klimatisiert und mit Kabel-TV, einem Telefon und einer Minibar ausgestattet. Entspannen Sie am großzügigen Pool oder in der Sauna des Saint Paul Hotels und trainieren Sie im gut ausgestatteten Fitnesscenter. Das Hotel serviert ein regionales Frühstück mit lokalen Spezialitäten wie tropischen Früchten und frischen Fischgerichten.



4. Amazonas Regenwald - Amazon Turtle Lodge

Zimmertyp: **Standard Dreibettzimmer**

Verpflegungsart: **Vollpension**

Anzahl Nächte: **4**

Anzahl Zimmer: **1**

Erleben Sie den Amazonas mit den erfahrenen Naturführern der Amazon Turtle Lodge, inmitten einer unberührten Dschungelkulisse. Wenn Sie nach einem ausgezeichneten Preis-Leistungs-Verhältnis suchen, sind Sie in der Amazon Turtle Lodge genau richtig.

Einzigartige Exkursionen

Die Exkursionen der Amazon Turtle Lodge sind ein absolutes Highlight Ihrer Reise, da sie Ihnen die vielfältige Natur des umliegenden Regenwaldes näherbringen.

Die Lodge bietet Aufenthalte mit mehreren Übernachtungen an, jeweils mit Vollpension und täglichen Exkursionen. Alle Zimmer verfügen über ein eigenes Badezimmer mit Warmwasser und Klimaanlage.

Lage

Die Amazon Turtle Lodge liegt idyllisch an einem See, 70 km südlich von Manaus, weit entfernt von anderen Lodges und mitten in unberührter Natur. Die Umgebung umfasst verschiedene Biome, wie überflutete Wälder und höher gelegenen Dschungel. Vogelbeobachtungen sind hier besonders reizvoll. Außerdem können Sie bei Bootsausflügen Kaimane und Flussdelfine entdecken – ein unvergessliches Erlebnis!

Erreichbarkeit

Der Transfer zur Lodge dauert 3½ bis 4 Stunden. Er beginnt mit einer Fahrt vom Hotel oder Flughafen zum Hafen in Manaus, gefolgt von einer Bootstour über den Amazonas, bei der Sie die berühmte „Begegnung der Wasser“ überqueren. Danach erfolgt eine Weiterfahrt über Land nach Porto Careiro und schließlich eine malerische Motorbootfahrt von etwa 40 Minuten auf dem Mamori-Fluss zur Lodge.

Größe und Aufbau der Lodge

Die Turtle Lodge ist eine mittelgroße Lodge mit 21 Holz- und Steinbungalows, die verschiedene Komfortstufen bieten. Die Lodge liegt auf einer Anhöhe und ist großzügig angelegt, sodass viel Platz für Spaziergänge durch die tropischen Gärten mit Obstbäumen, Vögeln und Affen vorhanden ist. Alle Zimmer sind klimatisiert, während die Bungalows der Superior-Klasse moderner und geräumiger gestaltet sind. Das Restaurant bietet einen Blick auf den üppigen zentralen Garten, der zu einer offenen Lounge mit Hängematten führt.

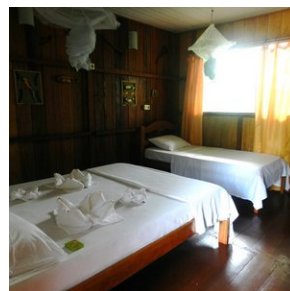
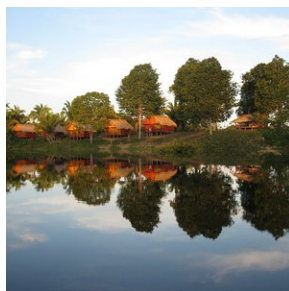
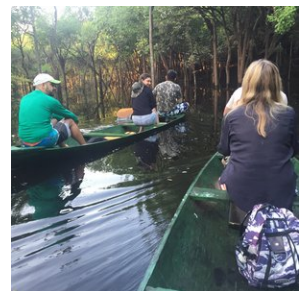
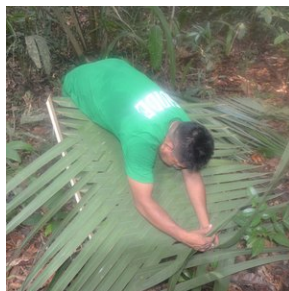
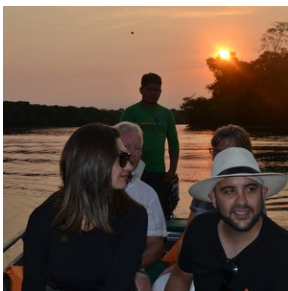
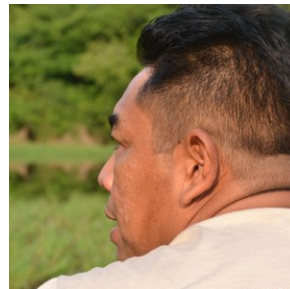
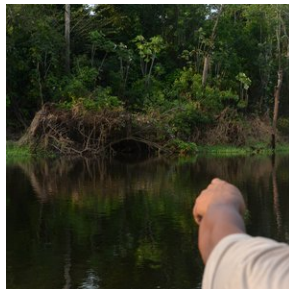
Schwimmbad

Nach einem ereignisreichen Tag laden das Schwimmbad und ein erfrischendes Getränk zur Entspannung ein.

Einzigartige Merkmale

Die Turtle Lodge hebt sich von anderen Lodges durch eine Reihe von Spezialpaketen ab, wie Survival-Pakete mit Camping (in Hängematten) im Dschungel. Möchten Sie eine Nacht Survival hinzufügen und im Regenwald übernachten oder ein besonderes Abendessen im Dschungel genießen? Fragen Sie uns nach den zusätzlichen Kosten.

Mit ihrer Mischung aus Komfort, unberührter Natur und einzigartigen Erlebnissen ist die Amazon Turtle Lodge ein unvergessliches Ziel für jeden, der den Amazonas hautnah erleben möchte.



Mittelklasse Hotels

1. Praia do Forte - Hotel Porto Zarpa

Zimmertyp: **Standard Dreibettzimmer**

Verpflegungsart: **Frühstück inbegriffen**

Anzahl Nächte: **5**

Anzahl Zimmer: **1**

Das Hotel Porto Zarpa liegt nur 80 Meter vom Strand und der lebhaften Hauptstraße Praia do Fortes entfernt. Das Gebäude befindet sich inmitten eines üppig begrünten Gebietes von 2.200 qm, umringt von Bambus, Palmen und Jasmin. Die 30 geräumigen, komfortablen Zimmer verfügen alle über Klimaanlage, Kühlschrank, Safe, Kabel-TV und auch einen Balkon mit Hängematte. Es gibt eine Bar direkt neben dem Schwimmbad und außerdem gibt es 2 Restaurants, die auf lokale Gerichte des Bundesstaates Bahia spezialisiert sind. Auch gehören ein TV-, Spiel- und Lesezimmer, ein Spielplatz und eine Lounge zu den Einrichtungen des Hotels.



Ausflüge

Ausflüge inklusive

1. Keine Ausflüge inbegriffen (außer den Arrangements in den Lodges, bzw. auf den Schiffen)

In den Lodges im Pantanal und im Amazonasgebiet ist der Aufenthalt inklusive der täglich stattfindenden Exkursionen

optionale Ausflüge

1. Manaus - City Tour (Dauer 3 Stunden)

Unsere englischsprachigen Guides nehmen Sie mit zu den touristischen Highlights von Manaus. Sie werden das berühmte 'Theatro Amazonas Opera House', das Indianer Museum und den 'Adolpho Lisboa' Markt besuchen. Auf dem Markt werden lokale Produkte aus dem Amazonasgebiet angeboten. Auch werden Sie das historische Zentrum von Manaus während dieser Tour kennen lernen. Die Pracht und der Luxus aus der Zeit, als die Gummiproduktion ihren Höhepunkt im 19. Jahrhundert erreicht hatte, sind immer noch deutlich zu erkennen.

Die Eintrittspreise für das Museen usw. sind nicht im Preis dieser Exkursion enthalten.



2. Manaus - Ausflug zu den Delfinen

Mit einem sogenannten "Voadeira", einem Aluminium Speed Boot mit Außenbordmotor, fahren Sie in Begleitung eines Guides über den Rio Negro hinauf zu den Boto Delfinen. Dort angekommen, haben Sie circa 1 Stunde Gelegenheit, mit den Delfinen zu schwimmen. Diese Station befindet sich zwischen Novo Airao und Manaus. Nach diesem schönen Erlebnis geht es mit dem "Voadeira" zurück zu Ihrer Unterkunft, bzw. zum Hafen von Manaus.



3. Manaus - Tages Exkursion Presidente Figueiredo (Wasserfälle mitten im Dschungel)

Water Falls of Presidente Figueiredo (07:30 bis 17:00 pm)

Highlights

- Erkunden Sie während einer Sightseeing-Tour von Manaus die Wasserfälle von Presidente Figueiredo
- Fahren Sie durch die üppige Landschaft des Amazonas
- Höhlen von Maruaga und Wasserfälle von Santuario
- Wandern Sie ökologische Wanderwege entlang und halten Sie nach den Tieren des Amazonas Ausschau
- Mittagessen mit frischem Fisch an den Urubui Rapids
- Probieren Sie die frischen Früchte des Amazonas

Beschreibung

Erkunden Sie während einer 10-stündigen Sightseeing-Tour den Dschungel und die Wasserfälle von Presidente Figueiredo.

Die kleine Stadt Presidente Figueiredo liegt nur 100 Kilometer nördlich von Manaus und ist ein beliebter Ausflugsort am Wochenende. Presidente Figueiredo verfügt über mehr als 50 Wasserfälle, die sich quer durch den Dschungel ziehen, und ist deswegen auch als die Stadt der Wasserfälle bekannt. Nach 1:15 Stunden Autofahrt erreichen Sie das erste Ziel. Nach einem kleinen Dschungel Trekking erreichen Sie den Wasserfall Santuario, danach geht es weiter zum Pedra Furado Wasserfall.

Mittagessen und Besuch der Urubui Rapids

Gehen Sie auf Ihrem Weg zur Höhle von Maruaga und den Wasserfällen von Santuario auf ökologischen Wanderwegen entlang und genießen Sie dabei die Tierwelt des Regenwaldes. Nach Ihrer Ankunft bei den Urubui Rapids können Sie in dem erfrischenden Wasser schwimmen, dazu genießen Sie ein Mittagbuffet mit frischem Fisch und Früchten des Amazonas.

Fahren Sie mit einem Reiseführer in einem klimatisierten Van durch das Paradies. Nach dem Mittagessen besuchen Sie die Iracema Wasserfälle, bevor Sie nach Manaus zurückkehren und an Ihrem Hotel abgesetzt werden.

4. Manaus- Tagesexkursion mit dem Besuch eines Indianerdorfes, Schwimmen mit Flussdelfinen und den `meeting of the waters`

Heute steht eine fantastische Tages Exkursion auf dem Programm. Sie werden um 08:30 an Ihrem Hotel abgeholt. Sie gehen an Boot eines Bootes und besuchen zuerst ein Indianerdorf, treffen danach auf Flussdelfine, mit denen Sie gemeinsam schwimmen können und bekommen ein herrliches Mittagessen auf dem Janauari See. Auch werden Sie die riesigen Wasserlilien des Amazonas entdecken.

Die diversen Orte werden von Manaus aus mit einem Voadeira Speedboot besucht. Unterwegs kommen Sie an dem Naturphänomen den `meetings of the waters` vorbei.

Um circa 17:00 endet diese Exkursion und Sie werden an Ihrem Hotel abgesetzt.