



Erleben Sie Brasilien
mit ReiseSpezialist Brasilien

VZR
Garant



Telefon +31 35 6284427

E-Mail info@reisespezialistbrasilien.de



Reise Angebot 8864 - Rundreise Brasil Fantastico August 2019 PDF

Sie empfangen hiermit ein Reise Angebot für eine Reise nach Brasilien. Tatsächlich sind aber noch Änderungen des Reiseplans möglich. Schließlich soll es ja eine Reise nach Maß werden. Schauen Sie sich das Angebot in Ruhe an, wir freuen uns auf Ihre Reaktion.

Um Ihre Reise zu dem genannten Reisepreis garantieren zu können, ist es wichtig, die Reise schnellstmöglich festzulegen. Die in unserem Angebot ausgesuchten Unterkünfte zu den von uns zu Grunde gelegten Preise können wir erst auf Verfügbarkeit prüfen, sobald Sie verbindlich gebucht haben.

- Damit wir die Reise für Sie buchen können, brauchen wir folgende Angaben:
- Namen und Geburtsdaten der Reisenden, wie im Ausweis vermerkt
- Nummer des Ausweises
- Rechnungsadresse
- Mobiltelefonnummer, unter der die Reisenden während der Reise erreichbar sind
- Kontaktdaten von Familie oder Freunden, die nicht an der Reise teilnehmen

Diese Daten können Sie auf dem Anfrageformular dieses Angebotes eintragen. Wir respektieren die Privatsphäre der Besucher unserer Website und tragen die Verantwortung dafür, dass persönliche Daten unserer Besucher vertraulich behandelt werden. Ihre persönlichen Daten werden verschlüsselt über eine sichere HTTPS Verbindung zu uns übermittelt.

Wir freuen uns auf Ihre Rückmeldung

Herzliche Grüße im Namen des RSB Teams

Brigitte van Dijk

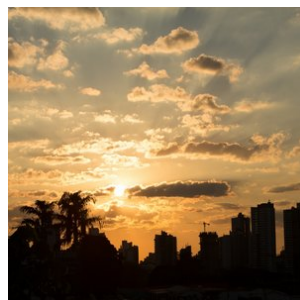
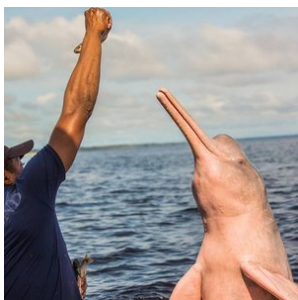
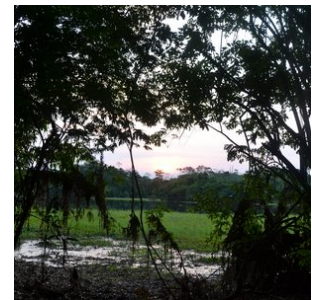
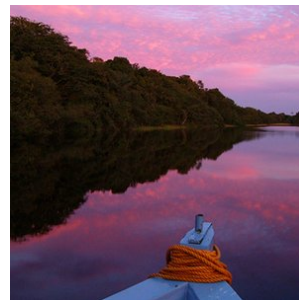
Reiseagentin

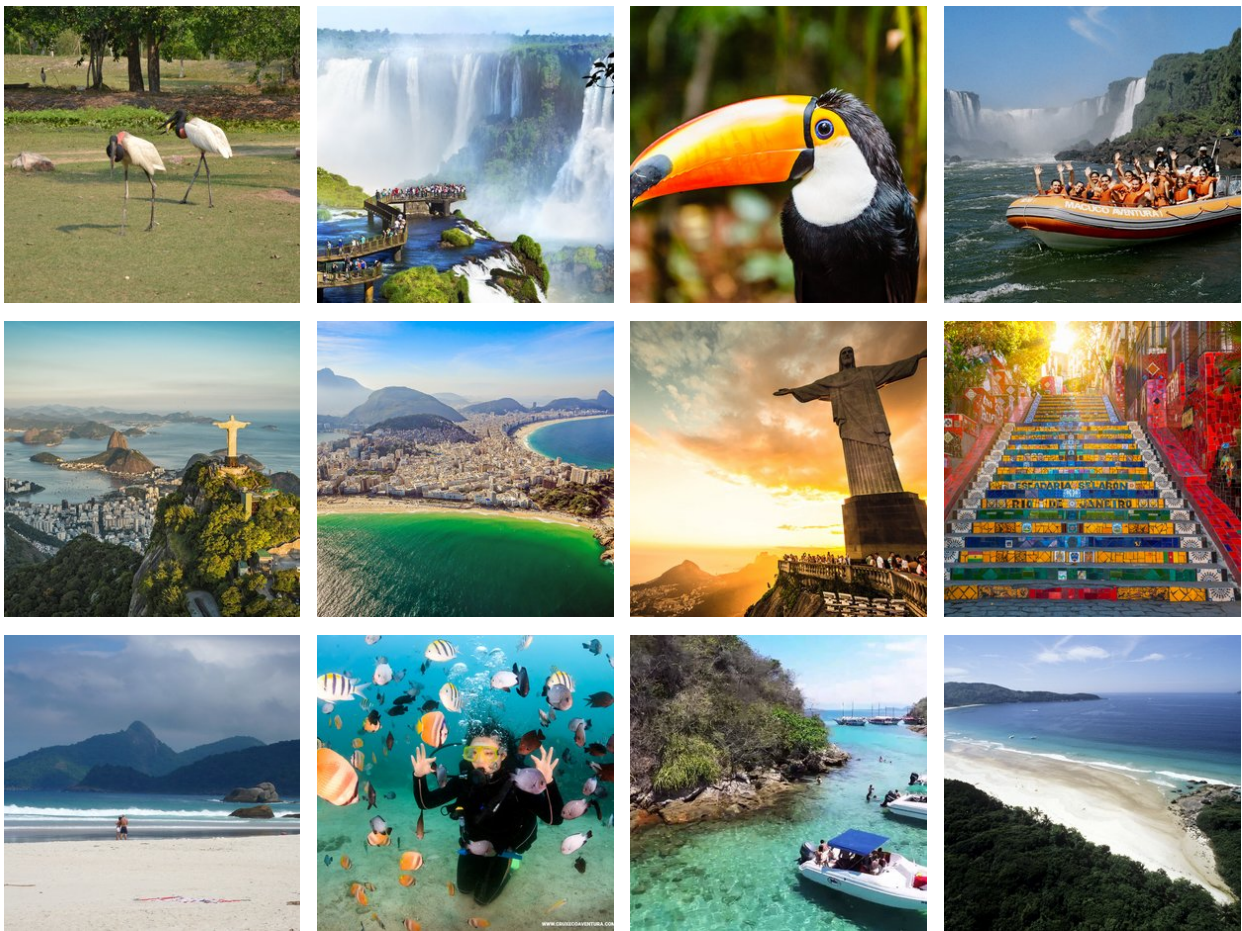
Reisecode: V1D4PM

4.740,00 € p.p.

23 Tage
4 Personen

- ✓ **MANAUS UND ABENTEUER IM AMAZONAS REGENWALD**
- ✓ **SCHNORCHELN IN BONITO**
- ✓ **WILDLIFE SPOTTING IM PANTANAL**
- ✓ **FOZ DO IGUAÇU MIT SEINEN GIGANTISCHEN WASSERFÄLLEN**
- ✓ **RIO DE JANEIRO - CORCOVADO ZUCKERHUT UND DIE BERÜHMTE COPACABANA**
- ✓ **RELAXEN AUF DER ILHA GRANDE**





Beschreibung

Tag 01: 05-08-2019 (Nachtflug nach Brasilien)

Tag 02: 06-08-2019 (1. Tag Landarrangement)

Tag 22: 26-08-2019 (Ende Landarrangement und Rückflug nach München)

Tag 23: 27-08-2019 (Ankunft München)

- **Reisepreis:**

€ 4.740,-- pro Person auf Basis der Teilnahme von 4 Personen

bei Buchung bis zum 03-04-2019 gewähren wir einen Rabatt in Höhe von 142,-- € pro Person
(nur bei Zahlung per Überweisung)

- An dieses Angebot halten wir uns bis zum 12-04-2019 gebunden

Inklusive:

- **Flüge:**

schauen Sie bitte unter `Flugzeiten`

- **Unterkunft:**

schauen Sie bitte unter `Hotels`

- **Mahlzeiten:**

schauen Sie bitte unter `Hotels`

Sowohl im Amazonasgebiet, wie auch im Pantanal ist der Aufenthalt in den Lodges auf Basis der Vollpension und inklusive der täglich stattfindenden Exkursionen.

- **Transfers**

- **Exkursionen:**

Die enthaltenen Exkursionen sind gesondert unter Exkursionen aufgeführt.

- **Reisebegleitung:**

Während der Reise bieten wir für jedes Ziel eine lokale Vertretung an, an die Sie sich wenden können - für Tipps, Unterstützung und optionale Exkursionen. So reisen Sie auf individueller Basis, aber jederzeit mit Unterstützung.

- **Sicherheiten:**

Reisespezialist Brasilien, kurz 'RSB' genannt, ist die deutsche 'BRS' (Brazilië Reis specialist), eine niederländische Reiseorganisation mit einem sehr ausgebreitetem Reiseangebot nach Brasilien. Reisespezialist Brasilien ist Mitglied der SGR (Reiseschutzbrief NL), DRV (Deutscher Reiseverband), der ANVR und dem Katastrophenschutzfonds. Hierdurch sind Sie sicher, dass RSB den strengsten Anforderungen genügt, die man von Reiseorganisationen erwarten kann. Die Stiftung Garantiefond Reisegelder 'Stichting Garantiefonds Reisgelden (SGR)', schützt vorausbezahlte Reisegelder von Reiseenden, die bei einem SGR-Mitglied eine Reise buchen. Alle Vereinbarungen bezüglich Reise- und Aufenthalt sind durch die SGR finanziell abgedeckt entsprechend der Garantieregelung der SGR (www.sgr.nl).

Hinweis:

- Änderungen vorbehalten. Maßgeblich ist die Reisebestätigung. Es gelten die Allgemeinen Geschäftsbedingungen des Reiseveranstalters.

Nicht inkludiert:

- **Beitrag Katastrophenschutzfonds - € 2,50 pro Buchung**
- **Buchungsgebühren: € 25,- pro Buchung**
- **Eintritt Nationalpark Foz do Iguacu: beträgt ca. 27 USD pro Person für die brasilianische, und ca. 50 USD für die argentinische Seite**

Reisedetails

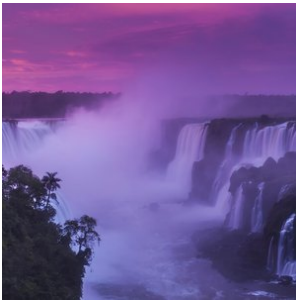
1. Foz do Iguacu - Ankunft

Nach Ihrer Ankunft am Flughafen von Foz do Iguacu werden Sie willkommen geheißen und per privatem Transfer zu Ihrem Hotel gebracht. Der Rest des Tages steht zu Ihrer eigenen Verfügung.

- Wählen Sie zwischen Standard-, Mittel- und Superior Klasse Hotels während Ihres Aufenthaltes in Foz do Iguacu

2. Foz do Iguacu - Exkursion brasilianische Seite Wasserfälle

Heute ist eine 3 stündige, private Exkursion zu der brasilianischen Seite der Wasserfälle von Foz do Iguacu geplant. Sie werden an Ihrem Hotel abgeholt und nach der Exkursion auch wieder dort abgesetzt.



3. Foz do Iguacu - Exkursion argentinische Seite der Wasserfälle

Heute ist eine 4- stündige, private Exkursion zu der argentinischen Seite der Wasserfälle von Foz do Iguacu geplant. Sie werden an Ihrem Hotel abgeholt und nach der Exkursion auch wieder dort abgesetzt.

Während dieser Tour an der argentinischen Seite der Wasserfälle besteht auch die Möglichkeit, eine fantastische Dschungel- und Bootsexkursion zu den Wasserfällen zu buchen, die Gran Aventura Boots Tour.

4. Foz do Iguacu - Manaus

Heute endet das Arrangement in Foz do Iguacu. Sie werden an Ihrem Hotel abgeholt und per privatem Transfer zum Flughafen gebracht. Von dort aus startet der inländische Flug nach Manaus. Nach Ihrer Ankunft dort werden Sie willkommen geheißen und per privatem Transfer zu Ihrem Hotel gebracht. Der Rest des Tages steht zu Ihrer freien Verfügung.

- Wählen Sie zwischen Standard- und Superior Klasse Hotels während Ihres Aufenthaltes in Manaus

5. Manaus - Freier Tag

Dieser Tag in Manaus steht zu Ihrer freien Verfügung.

6. Amazonas Regenwald - Amazon Turtle Lodge (Start Arrangement)

1. Tag - Abholung am Hotel um 07:30 Uhr, von dort aus geht es per Transfer zum Hafen Ceasa (20 Minuten). Nehmen Sie ein Schnellboot zum Dorf Careiro da Varzea (30 Minuten). An diesem Punkt kommen wir an den ´Meetings of the waters´ vorbei, wo sich der Negro und der Solimões River treffen (Zusammenkunft der Gewässer). Hier wird der Amazonas gebildet, der aus diesem Bereich in Richtung Atlantik fließt. Nach einem Stopp am Obstmarkt nehmen Sie einen Bus oder einen Lieferwagen über die Autobahn Manaus-Porto Velho (40 Minuten BR319) zum Araça-Fluss. Mit dem Boot passieren wir viele Seen und Bäche. Bestimmt ergibt sich auch die Gelegenheit Wasserlilien mit ihren riesigen Blättern und das Dorf und die Gemeinden der Nativea zu sehen. Ideal für alle Arten von Wildbeobachtungen wie Vögel, Alligatoren, Fische, Schlangen und Affen. Während dieser Reise zur Lodge können Sie jederzeit von einer Kreatur überrascht werden.

Ankunft in der Amazon Turtle Lodge ist gegen 12:00 Uhr. Zum Mittagessen werden Süßwasserfisch, Rindfleisch (Fleisch), Hühnchen, Salate und exotische Früchte aus dem Amazonas serviert (Buffet). Während dieser Reise können Sie viele Tiere wie Affen, Faultiere, Leguane, Spinnen und eine Vielzahl von Vögeln beobachten. Das Abendessen wird um 19:30 Uhr im Restaurant der Amazon Turtle Lodge mit Süßwasserfisch, Beef (Fleisch), Hühnchen, Salaten und exotischen Früchten des Amazonas (Buffet) serviert.

7. Amazonas Regenwald - Amazon Turtle Lodge (Tag 2 Arrangement)

Englische Beschreibung:

2. Tag - Um 05:30 Uhr machen wir eine frühe Sonnenaufgangs- und Vogelbeobachtungstour. Danach kehren wir zum Frühstück in die Lodge zurück.

Um 08:30 Uhr unternehmen wir eine Dschungelwanderung, bei der Sie mit unseren erfahrenen Guides ein wenig über das Überleben lernen. Er zeigt Techniken, wie man Reben als Seil benutzt, wie man auf Bäume klettert, wie man Wasser findet und wie man Jagdmöglichkeiten findet. Natürlich lernen Sie etwas über unsere Fauna und Artenvielfalt.

Um 12:00 Uhr mittags, nach dem Mittagessen, rudern wir mit dem Kanu, um mehr Vögel und Tiere wie Faultiere und Affen zu beobachten. Danach kehren wir um 19:30 Uhr zum Abendessen in die Lodge zurück. Nach dem Abendessen haben Sie Gelegenheit, den schönen Mondschein zu sehen und die Geräusche der im Dschungel lebenden Wesen zu lauschen.

8. Amazonas Regenwald - Amazon Turtle Lodge (Tag 3 Arrangement)

3. Tag - Um 08:00 Uhr besuchen wir ein Caboclo-Haus, um etwas über ihre Bräuche und Kultur zu erfahren. Wir besuchen Gummi- und Maniokplantagen und andere. Dies ist eine großartige Gelegenheit, um die örtlichen Bräuche zu fotografieren und wir können im Dschungel Früchte, Paranüsse, Kräuter, Gemüse und Gewürze sammeln.

Schauen Sie sich an, wie sie mit all diesen Waren ihr Essen zubereiten und probieren Sie etwas von diesem exotischen Produkt. Um 12:00 Uhr Mittagessen in der Lodge und Sie haben die Gelegenheit, einige der Dinge zu erleben, die Sie in den örtlichen Häusern gesehen haben (Obst, Gemüse, Gewürze, Kräuter).

Am Nachmittag gehen wir Piranha-Fischen und hoffentlich fangen wir viele Piranhas.

Abendessen um 19:30 Uhr mit nächster Kanutour zur nächtlichen Tierbeobachtung und Alligator-Beobachtung mit Taschenlampen,

Der erfahrene Guide fängt es mit seinen Bärenhänden (dies sollten Sie sich nicht selbst versuchen). Sie haben die Möglichkeit, Fotos zu machen und den Alligator zu halten, wenn Sie möchten.

9. Amazonas Regenwald - Campo Grande

Heute endet das Amazonas Dschungel Arrangement. Nach dem Frühstück werden Sie per Transfer zurück nach Manaus gebracht und dort am Flughafen abgesetzt. Anschließend ist der inländische Flug nach Campo Grande. Nach Ankunft in Campo Grande werden Sie willkommen geheißen und zu Ihrem Hotel in Campo Grande gebracht.

- Wählen Sie zwischen Touristen- und Superior Klasse Hotels während Ihres Aufenthaltes in Campo Grande

10. Campo Grande - Bonito

Dieser Baustein startet am Flughafen oder am Hotel in Campo Grande. Sie werden entweder an Ihrem Hotel oder am Flughafen von Campo Grande abgeholt und per privatem Transfer nach Bonito gebracht. Der Transfer dauert ein paar Stunden. Der Rest des Tages steht zu Ihrer eigenen Verfügung.

- Wählen Sie zwischen Standard-, Mittelklasse und Superior Hotels während Ihres Aufenthaltes in Bonito

11. Bonito - Exkursion Nascente Azul, Flussschnorcheln, Entspannung und Abenteuer

Der Ausflug ´Nascente Azul´ ist ein Tagesausflug, an dem die ganze Familie teilnehmen kann. Es werden zahlreiche Aktivitäten in der Anlage angeboten, wie zum Beispiel ein Parcours von 300 Metern, wo Sie in kristallklarem Wasser schnorcheln und währenddessen Sie unzählig viele farbenprächtige Fische beobachten können. Sie fühlen sich wie inmitten eines Aquariums. Das Flussschnorcheln ist durchaus auch für Kinder sehr gut geeignet, da das Wasser sehr ruhig ist. Das Equipment zum Schnorcheln wird vor Ort gestellt. Auch bekommen Sie vorher sehr gute Instruktionen, wie Sie mit dem Schnorchel und der Maske umgehen sollten.

Zudem gibt es noch weitere abenteuerliche Aktivitäten zu erleben, sowie eine 400 m lange Zipline, oder eine riesige Schaukel, oder auch ein See, in dem Sie schwimmen können.

Der See kann auch über Laufpfade aus Holz überquert werden und auch dort gibt es eine kleine Zipline, mit der Sie im Wasser landen.

Im Restaurant der Anlage wird mittags ein Buffet mit leckeren Speisen aufgebaut, an dem man sich bedienen kann.

Für diese Exkursion werden Sie morgens an Ihrem Hotel in Bonito abgeholt und danach wieder zurück gebracht. Während der Tour werden Sie durch einen lokalen Guide begleitet. Falls Sie von einem englischsprachigen Guide begleitet werden möchten, können wir das für Sie zubuchen.



12. Bonito - Besuch der Grotte 'Gruta do Lago Azul' - Pantanal

Morgens werden Sie an Ihrem Hotel abgeholt und gemeinsam mit anderen Touristen zur Grotte ´Gruta do Lago Azul´ gebracht. Gegen Aufpreis ist ein privater Transfer verfügbar. Nach Ablauf der Tour geht es weiter zum nächsten Ziel. Sie werden per privatem Transfer zu Ihrer Lodge im Pantanal gebracht, wo das Pantanal Erlebnis startet.

- Wählen Sie zwischen Standard-, Mittel- und Superior Klasse Unterkünften während Ihres Aufenthaltes im Pantanal. Der Aufenthalt in den Lodges ist auf Basis von Vollpension und inklusive der täglich stattfindenden Exkursionen.

13. Pantanal - Verbleib in der Lodge (Self-Drive)

Sie verbleiben in der Lodge auf Basis von Vollpension und inklusive der täglich stattfindenden Exkursionen. Zu den angebotenen Exkursionen gehören unter anderem Natur Wanderungen, Piranhas fischen, Kanu Touren, reiten, sowie Sonnenaufgang und Sonnenuntergang Touren. Auch stehen abendliche Exkursionen in Begleitung erfahrener englischsprachiger Guides statt, um auf die Suche nach wilden Tieren zu gehen, die nachts aktiv sind.

Täglich sind 2 Exkursionen geplant, morgens und nach dem Mittagessen, wenn es etwas kühler ist. Zwischen den Exkursionen haben Sie Gelegenheit, etwas zu entspannen, die Einrichtungen der Lodge zu nutzen und das herrliche brasilianische Mittagsbuffet zu genießen.

Während Ihres Aufenthaltes im Pantanal steht mindestens eine Abendexkursion auf dem Programm. Alle Touren sind mit Augenmerk auf die Natur gerichtet. Begeben Sie sich auf die Spuren der Tiere des Pantanals; wie dem Jaguar, hunderten Vogelarten, Riesen Ameisenbären, Kaimanen und Capybaras (Wasserschweine).

In jeder Lodge gibt es ein etwas abgewandeltes Programm. Aber die Basis der oben beschriebenen Exkursionen ist überall die gleiche. Bei den Beschreibungen der Lodges sehen Sie jeweils einen Link mit dem Tag to Tag - Abläufen während Ihres Pantanal Aufenthaltes.

14. Pantanal - Verbleib in der Lodge (Self-Drive)

Sie verbleiben in der Lodge auf Basis von Vollpension und inklusive der täglich stattfindenden Exkursionen. Zu den angebotenen Exkursionen gehören unter anderem Natur Wanderungen, Piranhas fischen, Kanu Touren, reiten, sowie Sonnenaufgang und Sonnenuntergang Touren. Auch stehen abendliche Exkursionen in Begleitung erfahrener englischsprachiger Guides statt, um auf die Suche nach wilden Tieren zu gehen, die nachts aktiv sind.

Täglich sind 2 Exkursionen geplant, morgens und nach dem Mittagessen, wenn es etwas kühler ist. Zwischen den Exkursionen haben Sie Gelegenheit, etwas zu entspannen, die Einrichtungen der Lodge zu nutzen und das herrliche brasilianische Mittagsbuffet zu genießen.

Während Ihres Aufenthaltes im Pantanal steht mindestens eine Abendexkursion auf dem Programm. Alle Touren sind mit Augenmerk auf die Natur gerichtet. Begeben Sie sich auf die Spuren der Tiere des Pantanals; wie dem Jaguar, hunderten Vogelarten, Riesen Ameisenbären, Kaimanen und Capybaras (Wasserschweine).

In jeder Lodge gibt es ein etwas abgewandeltes Programm. Aber die Basis der oben beschriebenen Exkursionen ist überall die gleiche. Bei den Beschreibungen der Lodges sehen Sie jeweils einen Link mit dem Tag to Tag - Abläufen während Ihres Pantanal Aufenthaltes.

15. Südliches Pantanal - Rio de Janeiro

Im Laufe des Tages werden Sie an der Lodge abgeholt und per privatem Transfer zum Flughafen von Campo Grande gebracht (Dauer ca. 3 Stunden). Anschließend geht es per inländischem Flug mit einem Zwischenstopp nach Rio de Janeiro. Dort werden Sie am Flughafen willkommen heißen und per privatem Transfer zu Ihrem Hotel gebracht.

- Wählen Sie zwischen Touristen- und Superior Klasse Hotels während Ihres Aufenthaltes in Rio de Janeiro

16. Rio de Janeiro - Tagesausflug Zuckerhut und Corcovado

Heute steht eine Tagesexkursion zu dem Christusbild auf dem 710 m hohen Corcovado Berg und dem Zuckerhut in Begleitung anderer Touristen auf dem Programm (Dauer ca. 6 Stunden)

17. Rio de Janeiro - Happy Hour Bar Food Crawl (Using Public Transport)

Am Abend werden Sie an Ihrem Hotel abgeholt und ein englischsprachiger Guide führt Sie durch mehrere typisch brasilianische Bars, in denen Sie sowohl diverse Getränke, wie auch kleine original brasilianische Snacks zum verkosten angeboten bekommen.

Für diese Tour werden öffentliche Verkehrsmittel genutzt, um die Emissionen zu reduzieren.

Gegen Aufpreis kann diese Tour auch auf privater Ebene statt finden - fragen Sie uns nach der Höhe des Aufpreises

18. Rio de Janeiro - Ilha Grande (SIB)

Morgens werden Sie an Ihrem Hotel (oder Flughafen) in Rio de Janeiro (z.B. Copacabana oder Ipanema) abgeholt und zum Hafen von Angros dos Reis in Gesellschaft von anderen Touristen gebracht (privater Transfer ist gegen Aufpreis verfügbar). Hier steigen Sie auf das Boot nach Ilha Grande (die Tickets fürs Boot sind inkludiert) für eine ca. 45 Min. lang dauernde Fahrt. Auf der Insel gibt es keine Autos, so dass Sie nach Ankunft von Einheimischen mit Schubkarren empfangen werden, um Ihnen bei Ihrem Gepäck zu helfen (ein kleines Trinkgeld wird erwartet).

Falls Sie nicht in einem Hotel in Copacabana, Ipanema, oder Santa Teresa verbleiben, wird Ihnen der Treffpunkt genannt, wo Sie für den Transfer abgeholt werden. Dieses trifft nicht zu, wenn Sie einen Privat Transfer gebucht haben.

Der Rest des Tages steht zur freien Verfügung, vielleicht um die Insel näher kennen zu lernen. An den folgenden Tagen können Sie zahllose Ausflüge unternehmen. Besuchen Sie den fantastischen Strand Praia do Lopes Mendes, machen Sie eine schöne Bootstour, um zu schnorcheln oder lernen Sie auf einer der zahllosen Wandertouren die Insel kennen. Informieren Sie sich an der Rezeption über die Möglichkeiten.

- Wählen Sie zwischen Standard-, Mittel- und Superior Klasse Hotels während Ihres Aufenthaltes auf Ilha Grande

19. Ilha Grande - Exkursion 'Praia do Lopes Mendes'

Heute ist eine sehr schöne Exkursion geplant. Und zwar geht es unter anderem auch zum `Praia do Lopes Mendes`, einem wunderschönen Strand auf Ilha Grande.

20. Ilha Grande - Bootstour

Heute ist eine aufregende ganztägige Bootstour geplant, bei der Sie zu mehreren Stränden von Ilha Grande gelangen.

21. Ilha Grande - Flughafen Rio de Janeiro

Heute endet das Arrangement auf Ilha Grande. Sie nehmen das Flex Boot (Tickets sind inklusive) zurück zum Hafen von Angra dos Reis, von dort aus ist dann der Transfer in Gesellschaft von anderen Touristen zum Flughafen von Rio de Janeiro.

Flugzeiten

Datum:	Von:	Nach:	Ab:	An:	Stopps:	Airline:
05/08/2019	München	Foz do Iguaçu	Abends	Morgens am 06-08-19	2	Lufthansa
09/08/2019	Foz do Iguaçu	Manaus	Abends	Spät abends	1	
14/08/2019	Manaus	Campo Grande	Nachmittags	Abends	1	
20/08/2019	Campo Grande	Rio de Janeiro	Nachmittags	am frühen Abend	1	
26/08/2019	Rio de Janeiro	München	Abends	Nachmittags am 27-08-2019	1	Lufthansa

Reiseziele

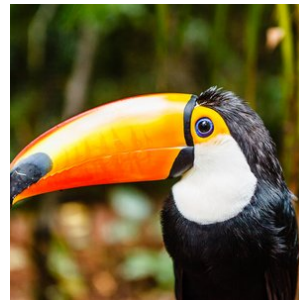
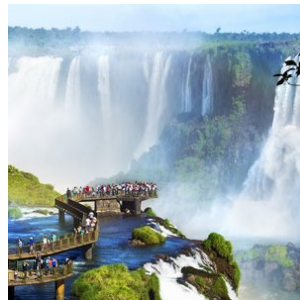
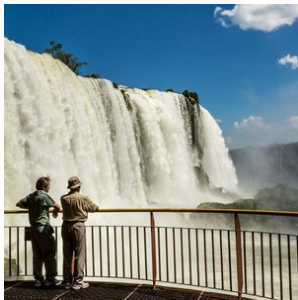
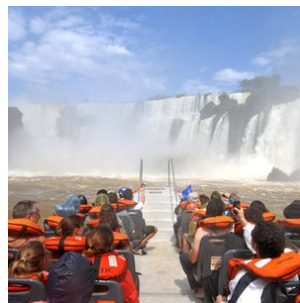
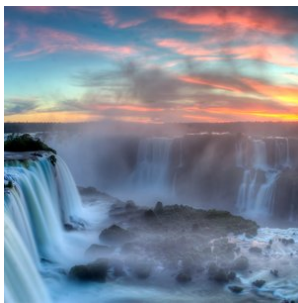
1. Foz do Iguaçu

Dies ist zweifellos eines der spektakulärsten Anziehungspunkte Brasiliens. Nicht weniger als 275 Wasserfälle befinden sich in einem Gebiet von 2,7 km und bilden den mächtigen ´Foz do Iguaçu´. In dessen Herz hören, sehen und fühlen Sie den ´Devil´s Throat´, wo 14 verschiedene Wasserfälle mit einem gewaltigen, beeindruckendem Geräusch aufeinandertreffen.

Der Besucher kann auf verschiedene Arten dieses Spektakel genießen: er kann über verschiedene Laufbrücken, die einen den Wasserfällen ganz nahe bringen, per Boot, oder die aufregendste Erfahrung, per Helikopter, die Wasserfälle erleben. Ebenso befindet sich dort das Dreiländereck, in Foz do Iguaçu treffen Argentinien, Paraguay und Brasilien aufeinander.

Der grenzüberschreitende Nationalpark von Foz do Iguaçu wurde gegründet, um das wertvolle Ökosystem zu schützen. Hier können Sie einen echten Regenwald mit mehr als 400 Vogelarten, zig-fachen Säugetierarten, Reptilien und mehr als 2000 Pflanzensorten, besuchen. Wenn Sie nach Foz do Iguaçu reisen, haben Sie verschiedene Unterkunftsmöglichkeiten.

Möchten Sie nahe bei den Wasserfällen und in einer exklusiven Umgebung bleiben? Dann können Sie im Hotel das Cataratas übernachten. Möchten Sie die nächtlichen Geräusche des nahe gelegenen Dschungels erleben? Dann ist die Yacutinga Lodge eine sehr gute Option. Die Stadt Foz do Iguaçu selbst hat eine Vielzahl Hotels in diversen Komfortklassen im Angebot. Die beste Zeit, die Wasserfälle zu bewundern, ist während des brasilianischen Sommers (Dezember bis Februar), wegen des enormen Wasservolumens und der geringen Regenfälle.



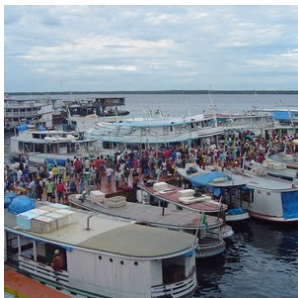
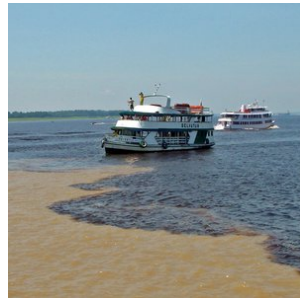
2. Manaus

Durch den mächtigen Amazonas, eine einzigartige Flusslandschaft, die es kein zweites Mal gibt, fließt ein Fünftel der Süßwassermenge der gesamten Erde. Im Herzen des Amazonasgebietes strömt der dunklere ´Rio Negro´ und der hellere ´Rio Solimões´ in einem spektakulären Schauspiel, welches als ´Encontro das Aguas´, die Begegnung des Wassers, bekannt ist.

Hier, mitten im Dschungel ist eine Metropole mit nahezu 2 Millionen Einwohnern entstanden, das unvergleichliche Manaus. Der Handel mit Gummi im späten 19. Jahrhundert brachte der Stadt goldene Zeiten und ist jetzt der Knotenpunkt der wachsenden Ökonomie des Amazonasgebietes.

Manaus ist eine moderne Stadt mit allen kulturellen Einflüssen, die Sie sich vorstellen können. Aus dem glorreichen 19. Jahrhundert existieren noch eine Anzahl von Schmuckstücken, die man nicht missen möchte, sowie das Theater ´Teatro Amazonas´ gebaut im italienischen Renaissancestil, der Markt ´Mercado Alfredo Lisboa´, welches von Eiffel nach dem Vorbild der Les Halles in Paris entworfen wurde, und das ´Palacio Rio Negro´, wo derzeit der Gouverneur von Manaus wohnt.

Die Hauptstadt des Amazonas ist gegenwärtig das Zugangstor für den Tourismus des Regenwaldes im Amazonasgebiet. Von hieraus können Sie für mehrtägige Aufenthalte auf Vollpensionsbasis, inklusive täglichen Exkursionen zu vielen diversen Lodges, reisen. Es gibt Lodges in diversen Kategorien, sowohl in der Nähe von Manaus, als auch tiefer im Regenwald. Mehrtägige Bootstouren mit typischen Amazonas-Clipper-Booten sind ebenso gute Alternativen den Amazonas-Regenwald zu erleben.



3. Amazonas

Das Amazonasgebiet, mit seinen üppigen tropischen Regenwäldern und einer unvergleichlichen Biodiversität, ist eines der beeindruckendsten Naturgebiete der Welt. Das immense Regenwaldgebiet ist so groß, dass die Niederlande etwa 100-mal hineinpassen würden. Als Tor zu diesem grünen Paradies dient die Stadt Manaus, ein pulsierendes Stadtzentrum mit einem internationalen Flughafen, ideal für abenteuerlustige Reisende, die die Magie des Amazonas entdecken möchten.

Entdecken Sie den Amazonas: Ein Abenteuer aus Kontrast und Vielfalt

In der Umgebung von Manaus bieten zahlreiche Lodges den Besuchern die Möglichkeit, sich vollständig in die Düfte, Farben und Geräusche des Dschungels einzutauchen. Zweifellos ist dies einer der Höhepunkte einer Reise durch Brasilien. Lernen Sie die charmanten rosa Flussdelfine, den „Boto“, kennen, treffen Sie die freundlichen und gastfreundlichen lokalen Gemeinschaften und bewundern Sie die einzigartige Flora und Fauna, die nirgendwo anders auf der Welt zu finden ist.

Das Amazonasgebiet ist nicht uniform, es besteht aus verschiedenen Biomen, jedes mit einem eigenen Charakter. Der Varzea-Wald rund um den Rio Negro wird beispielsweise in der Regenzeit von Flüssen überflutet und trocknet in der Trockenzeit teilweise aus. Hier entdecken Sie eine einzigartige Dynamik in Flora und Fauna, die vollständig von den Gezeiten des Flusses abhängt.

Im Gegensatz dazu stehen die Amazonas-Hochländer, wie die Region um Presidente Figueiredo, die eine feste und stabile Umgebung bieten. Diese Hochländer sind gekennzeichnet durch riesige Bäume, die bis zu 80 Meter hoch werden, üppige Wasserfälle und ein Ökosystem, das nicht von saisonalen Überschwemmungen abhängig ist. Presidente Figueiredo, nur 107 Kilometer von Manaus entfernt, ist als das „Land der Wasserfälle“ bekannt und bietet den Besuchern spektakuläre Naturwunder wie den Cachoeira de Iracema und den Cachoeira do Santuário. Hier können Sie in natürlichen Becken schwimmen, abenteuerliche Wanderungen unternehmen und die unberührte Schönheit des Regenwaldes erkunden.

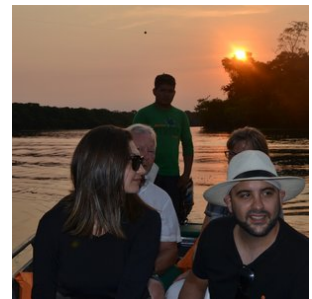
Eine Kombinationsreise für das vollständige Amazonas-Erlebnis

Für ein vollständiges Amazonas-Erlebnis wird eine Kombinationsreise zwischen den Hochländern und dem Varzea-Gebiet dringend empfohlen. Verbringen Sie beispielsweise 3 Nächte in einer Lodge in der Nähe von Presidente Figueiredo, um die Wasserfälle und den Hochlandregenwald zu genießen, und anschließend 3 Nächte in einer Lodge im Varzea-Gebiet, um den einzigartigen Überschwemmungsjungle zu erleben. Diese Kombination bietet eine tiefgehende Einführung in die vielen Gesichter des Amazonasgebietes und zeigt, warum der Regenwald weltweit zu den faszinierendsten Naturgebieten gehört.

Amazonas-Kreuzfahrten: Eine luxuriöse Alternative

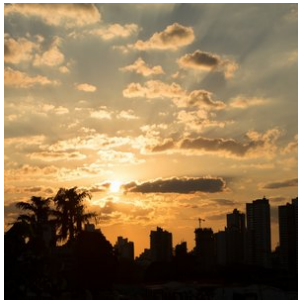
Liebhaber von Kreuzfahrten können den Amazonas vom Wasser aus entdecken. Wöchentlich starten Kreuzfahrten von Manaus aus, von luxuriösen Schiffen wie der Grand Amazon Cruise bis hin zu intimeren Amazonas-Flussbooten. Diese Kreuzfahrten bieten eine einzigartige Möglichkeit, die ausgedehnten Flüsse und verborgenen Seitenarme des Amazonas in vollem Komfort zu erkunden.

Mit einer solchen Vielfalt an Landschaften, Aktivitäten und Erlebnissen bietet das Amazonasgebiet ein Abenteuer, das sowohl unvergesslich als auch unersetzlich ist. Dies ist ein Ziel, das jeder Naturliebhaber mindestens einmal in seinem Leben erleben sollte.



4. Campo Grande

Campo Grande liegt im Bundesstaat Mato Grosso do Sul und hat sich in den letzten 40 Jahren von einer kleinen Stadt zu einer Metropole mit beinahe 1 Million Einwohnern entwickelt. Sie ist das wirtschaftliche Herz eines enormen Gebietes, das durch Viehzucht geprägt ist. Campo Grande ist die Hauptstadt des Bundesstaates vor allem deshalb, weil sie, bedingt durch den großen Flughafen, die Zugangspforte zum südlichen Pantanal und der `Serra da Bodoquena` Region bildet, die gemeinsam mit Bonito das Öko-touristische Zentrum von Brasilien beherbergen.



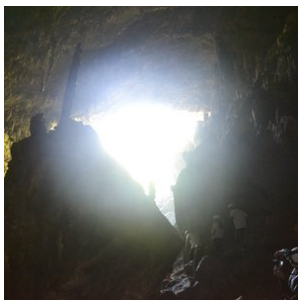
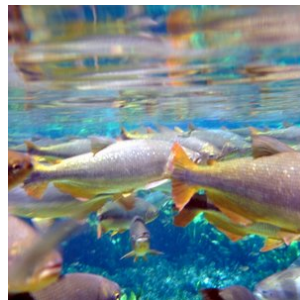
5. Bonito

Das kleine Dorf Bonito ist die Hauptstadt des Ökotourismus in Brasilien. Die wunderschöne Umgebung mit seinen Kalksteinplateaus und Tälern mit seinen weit ausgestreckten Wiesen bietet eine Vielzahl an Möglichkeiten für den Abenteuer liebenden Reisenden: Trekking- und Fahrradtouren, Ausritte zu Pferd, Ausflüge mit dem Kajak, schnorcheln im klaren Fluss oder tauchen in den unmessbar tiefen Grotten mit kristallklarem Wasser.

Das Wasser in den Flüssen ist kristallklar, da der Regen durch den kalkreichen Boden versickert, damit gleichzeitig gefiltert wird und in den Fluss mündet. So können Sie während Sie im "Sucuri" oder "Prata" Fluss schnorcheln, zahllose Fischarten aus direkter Nähe bewundern.

Eine Exkursion zum "'Gruta do Lago Azul" (die Grotte des Blauen Meeres) ist auch sehr zu empfehlen. Während dieser Exkursion gelangen Sie über eine steinerne Treppe in die Tiefe und kommen zum mysteriösen und kristallklaren, blauen Meer. Diese Exkursion wird nur morgens angeboten. Alle Exkursionen in Bonito müssen vorab reserviert werden und sind nur in Begleitung von lokalen Guides möglich. Die verfügbaren Plätze sind eingeschränkt, deshalb raten wir zur rechtzeitigen Reservierung.

Bonito selber ist ein kleines Dorf mit einer Hauptstraße und einem schönen Angebot an Bars, Restaurants und kleinen Geschäften. Falls Sie eine Reise nach Bonito planen, kombinieren Sie diese Reise sicherlich mit einem Besuch zum nahegelegenen Pantanal, das weltgrößte Feuchtgebiet mit seiner einzigartigen Flora und Fauna.



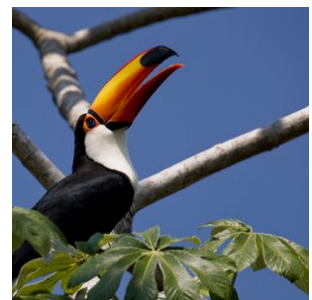
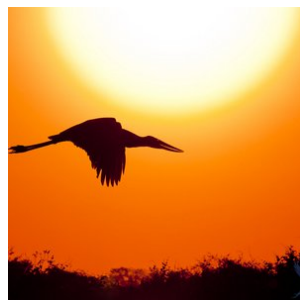
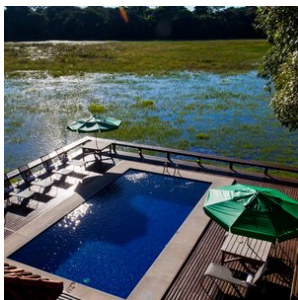


6. Pantanal-Süd

Die gigantische Tiefebene, die während der Regensaison (Dezember bis März) größtenteils überflutet wird, bildet das größte Feuchtgebiet der Welt. Mit einer beeindruckenden Oberfläche von ca. 150.000 Quadratkilometern sind die Feuchtgebiete des Pantanals mehr als 3mal so groß wie die Niederlande.

Ein einzigartiges Gebiet mit wunderschöner Vegetation und unzähligen Flüssen und Seen. Es ist die beste Gegend von Brasilien, um die ganz besondere Tierwelt zu bewundern, so wie den seltenen und eleganten Jaguar, wilde Papageien, Ameisenbären, Wildschweine, Capybaras, schwarze Kaimane und mehr als 600 verschiedene Vogelsorten, sowie zum Beispiel den Jabiru. Eine Safari zu dieser besonderen Wildnis ist eine einzigartige Erfahrung und eine unvergleichbare Gelegenheit, seltene Tiere zu beobachten und in der Natur zu fotografieren.

Zweifellos ist der Besuch des Pantanals der Höhepunkt jeder Reise. Das Gebiet verfügt über diverse Lodges in verschiedenen Kategorien meistens auch auf Basis von Vollpension und inklusive täglicher Exkursionen. **Cuiaba bildet das Entré zum nördlichen Pantanal.** Das südliche Pantanal ist von Campo Grande aus besser zu erreichen. Der Unterschied zum nördlichen Pantanal besteht darin, dass Sie den südlichen Teil besser mit Bonito, der Hauptstadt des brasilianischen Ökotourismus kombinieren können.





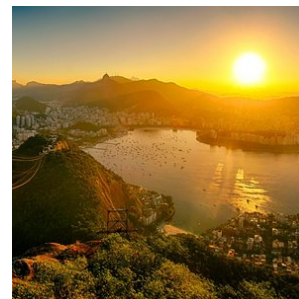
7. Rio de Janeiro

Rio de Janeiro wird auch 'a cidade Maravilhosa' genannt, eine wunderschöne Stadt. Ohne Zweifel muss Rio in den Reihen "schönste Städte der Welt" aufgenommen werden. Die Stadt ist eine atemberaubende Kombination von urwüchsigen grünen Bergen, Sandstränden und dem immensen Blau des Atlantischen Ozeans.

Weltbekannte touristische Attraktionen wie der 'Pão de Açúcar' (Zuckerberg), der Corcovado mit dem ikonischen Christusbild und besonders die Strände der Copacabana und Ipanema tragen zur Schönheit der Stadt bei. Rio atmet Energie und Rhythmus und die lokale Bevölkerung, die 'Cariocas', sind für ihre ansteckende Fröhlichkeit bekannt. Niemand kann besser ein Fest organisieren! Probieren Sie es selbst im Ausgeviertel 'Lapa' mit vielen Gelegenheiten zum Tanz und den geselligen Bars.

Sonntags ist der Boulevard in Rio für Autos gesperrt. Ein Erlebnis, dann über die kilometerlange Promenade Fahrrad zu fahren, zu skaten oder zu spazieren. Eine der schönsten, aber weniger bekannten Aussichten auf Rio bietet der 'Vista Chinesa'. Von dem Regenwald aus, den 'Floresta de Tijuca', mitten in der Stadt gelegen, schauen Sie über diese unvergleichliche Metropole.

Wo anders in der Welt können Sie das berühmteste Karnevalsfest mitmachen, an den riesigen Stränden relaxen, bis in die Frühe ausgehen oder nur einfach die spektakulären Aussichten genießen? Rio ist für jedwede Brasilienreise der perfekte Startpunkt. Falls Sie nicht so viel fliegen möchten, sind auch in der direkten Umgebung diverse Plätze zu erreichen, sowie die prächtige Halbinsel Buzios, die historische Küstenstadt Paraty oder die urwüchsige, tropische Insel Ilha Grande.



8. Ilha Grande

Ilha Grande: Tropisches Paradies nur einen Steinwurf von Rio de Janeiro entfernt

Ilha Grande ist ein idyllisches Reiseziel, das sich perfekt mit einem Besuch in Rio de Janeiro kombinieren lässt. Diese tropische Insel, bedeckt mit üppigem Dschungel und umgeben von kristallklarem Wasser, liegt nur 100 km von Rio und 5 km von der Küste entfernt. Die abgelegenen, ruhigen Strände und die reiche Unterwasserwelt machen die Insel zu einem Paradies für Schnorchler und Strandliebhaber.

Ilha Grande bietet zahlreiche Wanderwege durch die dichten atlantischen Regenwälder, die die Insel überziehen. Von einfachen Spaziergängen bis hin zu mehrtägigen Wanderungen, die rund um die Insel führen, ist für jeden etwas dabei. Ein absolutes Highlight ist der Strand **Praia do Lopes Mendes**, der oft als einer der schönsten Strände Brasiliens bezeichnet wird. Mit seinem feinen weißen Sand und türkisfarbenem Wasser ist er der perfekte Ort, um die Seele baumeln zu lassen.

Das charmante Dorf **Vila do Abraão**, im Nordosten der Insel gelegen, dient als Hauptanlaufpunkt für Touristen. Von hier aus können Sie Bootsausflüge zu abgelegenen Stränden, versteckten Buchten und anderen Naturwundern buchen. Beliebt sind auch Touren zu beeindruckenden Schnorchelplätzen wie der **Lagoa Azul** (Blaue Lagune) und dem **Saco do Céu**

(Himmelsbucht).

Unterkunft und Erreichbarkeit

Vila do Abraão bietet eine breite Auswahl an Unterkünften, von gemütlichen Pousadas und Hostels bis hin zu luxuriösen Boutique-Hotels. Die meisten Unterkünfte strahlen eine entspannte, tropische Atmosphäre aus und sind fußläufig zum Strand gelegen.

Ilha Grande ist ausschließlich per Boot erreichbar. Regelmäßige Fährverbindungen und private Transfers fahren von den Küstenstädten **Angra dos Reis**, **Mangaratiba** oder **Conceição de Jacareí** ab und sorgen für eine reibungslose Verbindung zum Festland.

Restauranttipps in Vila do Abraão

1. Lua e Mar

Dieses beliebte Restaurant liegt direkt am Strand und bietet eine idyllische Atmosphäre. Hier können Sie frischen Fisch und Meeresfrüchte genießen, die mit traditionellen brasilianischen Aromen zubereitet werden. Probieren Sie unbedingt die **Moqueca** (brasilianischer Fischeintopf) – ein absoluter Favorit!

2. Dom Mario

Für seine intime Atmosphäre und feinen Speisen bekannt, ist Dom Mario ein kulinarisches Highlight in Abraão. Das Menü variiert, aber Fischgerichte, Steaks und hausgemachte Pasta gehören zu den Favoriten der Gäste.

3. Restaurante Pé na Areia

Wie der Name schon sagt, können Sie hier mit den Füßen im Sand speisen. Dieses Restaurant bietet eine Mischung aus brasilianischer und internationaler Küche mit Schwerpunkt auf frischen, lokalen Zutaten. Ein idealer Ort für ein entspanntes Abendessen bei Sonnenuntergang.

4. Café do Mar

Perfekt für Frühstück und Abendessen. Dieses charmante Café serviert frische Fruchtsäfte, hausgemachte Kuchen sowie einfache, aber köstliche Gerichte. Die Lage direkt am Strand macht es besonders einladend.

5. O Pescador

Ein gemütliches Restaurant, das auf Meeresfrüchte spezialisiert ist. Besonders beliebt sind die Hummer- und gegrillten Fischgerichte. Der freundliche Service macht es sowohl bei Einheimischen als auch bei Touristen zu einer beliebten Adresse.

6. Creperia Tropicana

Für eine schnelle und leckere Mahlzeit ist diese Crêperie eine hervorragende Wahl. Sie bietet sowohl herzhaftere als auch süße Crêpes an – ideal für ein leichtes Mittagessen oder einen Snack nach einem Strandtag.

Mit seiner tropischen Atmosphäre, atemberaubenden Natur und kulinarischen Vielfalt verspricht Ilha Grande ein unvergessliches Erlebnis.



Hotels

Touristenklasse Hotels

1. Amazonas Regenwald - Amazon Turtle Lodge

Zimmertyp: **Superior Doppelzimmer**

Verpflegungsart: **Vollpension**

Anzahl Nächte: **3**

Anzahl Zimmer: **2**

Upgrade Option: --> Juma Lodge € 596,--/ Anavilhanas Lodge € 950,-- pro Person

Erleben Sie den Amazonas mit den erfahrenen Naturführern der Amazon Turtle Lodge, inmitten einer unberührten Dschungelkulisse. Wenn Sie nach einem ausgezeichneten Preis-Leistungs-Verhältnis suchen, sind Sie in der Amazon Turtle Lodge genau richtig.

Einzigartige Exkursionen

Die Exkursionen der Amazon Turtle Lodge sind ein absolutes Highlight Ihrer Reise, da sie Ihnen die vielfältige Natur des umliegenden Regenwaldes näherbringen.

Die Lodge bietet Aufenthalte mit mehreren Übernachtungen an, jeweils mit Vollpension und täglichen Exkursionen. Alle Zimmer verfügen über ein eigenes Badezimmer mit Warmwasser und Klimaanlage.

Lage

Die Amazon Turtle Lodge liegt idyllisch an einem See, 70 km südlich von Manaus, weit entfernt von anderen Lodges und mitten in unberührter Natur. Die Umgebung umfasst verschiedene Biome, wie überflutete Wälder und höher gelegenen Dschungel. Vogelbeobachtungen sind hier besonders reizvoll. Außerdem können Sie bei Bootsausflügen Kaimane und Flussdelfine entdecken – ein unvergessliches Erlebnis!

Erreichbarkeit

Der Transfer zur Lodge dauert 3½ bis 4 Stunden. Er beginnt mit einer Fahrt vom Hotel oder Flughafen zum Hafen in Manaus, gefolgt von einer Bootstour über den Amazonas, bei der Sie die berühmte „Begegnung der Wasser“ überqueren. Danach erfolgt eine Weiterfahrt über Land nach Porto Careiro und schließlich eine malerische Motorbootfahrt von etwa 40 Minuten auf dem Mamori-Fluss zur Lodge.

Größe und Aufbau der Lodge

Die Turtle Lodge ist eine mittelgroße Lodge mit 21 Holz- und Steinbungalows, die verschiedene Komfortstufen bieten. Die Lodge liegt auf einer Anhöhe und ist großzügig angelegt, sodass viel Platz für Spaziergänge durch die tropischen Gärten

mit Obstbäumen, Vögeln und Affen vorhanden ist. Alle Zimmer sind klimatisiert, während die Bungalows der Superior-Klasse moderner und geräumiger gestaltet sind. Das Restaurant bietet einen Blick auf den üppigen zentralen Garten, der zu einer offenen Lounge mit Hängematten führt.

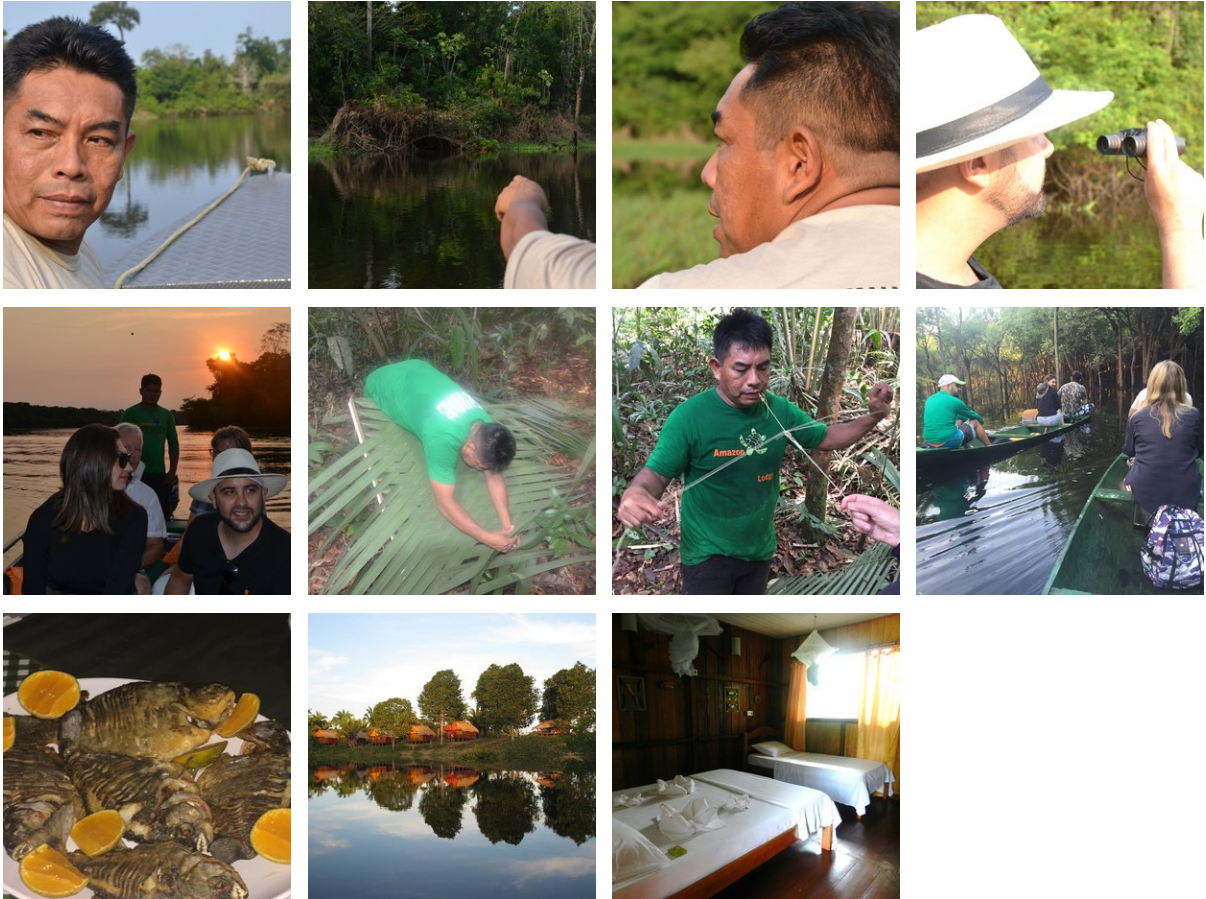
Schwimmbad

Nach einem ereignisreichen Tag laden das Schwimmbad und ein erfrischendes Getränk zur Entspannung ein.

Einzigartige Merkmale

Die Turtle Lodge hebt sich von anderen Lodges durch eine Reihe von Spezialpaketen ab, wie Survival-Pakete mit Camping (in Hängematten) im Dschungel. Möchten Sie eine Nacht Survival hinzufügen und im Regenwald übernachten oder ein besonderes Abendessen im Dschungel genießen? Fragen Sie uns nach den zusätzlichen Kosten.

Mit ihrer Mischung aus Komfort, unberührter Natur und einzigartigen Erlebnissen ist die Amazon Turtle Lodge ein unvergessliches Ziel für jeden, der den Amazonas hautnah erleben möchte.



2. Pantanal - Pousada Aguape

Zimmertyp: **Standard Doppelzimmer**

Verpflegungsart: **Vollpension**

Anzahl Nächte: **3**

Anzahl Zimmer: **2**

Die Pension Aguapé zeichnet sich durch ihre Lage in einem besonders artenreichen Gebiet aus, in dem neben der typischen Vegetation der Feuchtländer auch weitläufige Wiesen und Flächen karger Cerrado-Vegetation, Seen, Tiefebene, Teiche und der Aquidauana-Fluss mit seinen üppigen Galeriewäldern anzutreffen sind. Mit über 300 registrierten Spezies ist die Gegend eine ausgezeichnete Destination für Vogelbeobachter. Die Lodge hat 15 Zimmer, einen Swimmingpool, einen Bereich mit mehreren Hängematten und Internetzugang. Das Programmangebot beinhaltet Reitausflüge, Wanderungen, Fotosafaris, Bootstouren und Workshops zum Umgang mit Rindern (für längere Aufenthalte).

Green List

Die Lodge beteiligt sich an verschiedenen Projekten des Pantanal-Naturparks, der ein Schutzgebiet von 6.000.000 ha umfasst. Neben dem von der Lodge selbst ausgehenden Ameisenbären-Projekt gibt es z.B. auch das Hyazinth-Ara-Projekt, dessen Ziel es ist, den Lebensraum des *Anodorhynchus hyacinthinus* zu schützen und so den Fortbestand der Spezies zu sichern.



Mittelklasse Hotels

1. Foz do Iguaçu - Hotel San Ma (ehemals San Martin Resort & Spa)

Zimmertyp: **Superior Doppelzimmer**

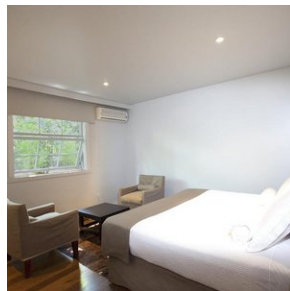
Verpflegungsart: **Frühstück inbegriffen**

Anzahl Nächte: **3**

Anzahl Zimmer: **2**

Upgrade Option: --> **Belmond das Cataratas € 499,-- pro Person für 3 Nächte**

Dieses Resort zeichnet sich insbesondere durch seine Lage aus: nur wenige Minuten vom Haupteingangstor des Iguaçu-Nationalparks und eine 5-minütige Autofahrt vom Flughafen entfernt. Zudem ist der exotische Vogelpark zu Fuß bequem und rasch zu erreichen. Umgeben von einer 130.000 m² großen Grünfläche, bietet das Hotel seinen Gästen 135 Zimmer in vier verschiedenen Kategorien, 2,4 km Ökolehrpfade, einen Fußball- und einen Tennisplatz, ein Volleyballfeld, einen Spielplatz und getrennte Swimmingpools für Kinder und Erwachsene. Des Weiteren gibt es eine Bar, ein rund um die Uhr geöffnetes Restaurant, in dem internationale Küche serviert wird, ein Reisebüro, einen Schönheitssalon, eine Boutique und einen Minimarkt.



2. Manaus - Hotel Intercity

Zimmertyp: **Standard Doppelzimmer**

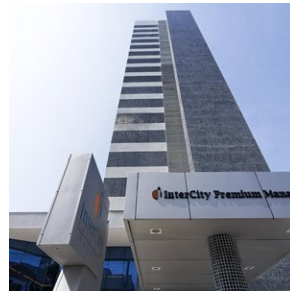
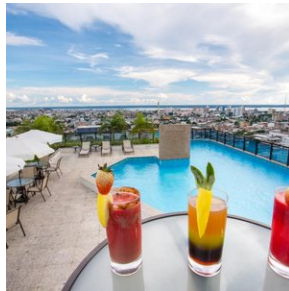
Verpflegungsart: **Frühstück inbegriffen**

Anzahl Nächte: **2**

Anzahl Zimmer: **2**

Upgrade Option: --> **Villa Amazonia 131,-- € pro Person für 2 Nächte**

Dieses moderne Hotel liegt nur 1,2 km vom Einkaufszentrum Manauara entfernt und bietet ein Fitnesscenter, ein Frühstücksbuffet sowie eine 24-Stunden-Rezeption. Ihr Fahrzeug parken Sie kostenfrei. Die Zimmer im Intercity Premium Manaus verfügen über ein modernes Dekor mit Farbakzenten, Sat-TV, ein Telefon, einen Safe und eine Minibar. Das eigene Bad ist mit einer Dusche ausgestattet. Das berühmte Theater Teatro Amazonas erreichen Sie nach 3 km.



3. Amazonas Regenwald - Juma Lodge

Zimmertyp: **Standard Doppelzimmer**

Verpflegungsart: **Vollpension**

Anzahl Nächte: **3**

Anzahl Zimmer: **2**

Upgrade Option: **€ 596,-- pro Person**

Diese kompakte Dschungel - Lodge liegt ca. 100 km südlich von Manaus und ist sehr gut im Regenwald integriert. Die Lodge wurde auf Pfählen gebaut, den jährlichen Überschwemmungen Rechnung tragend. Bei dem Bau wurden 5 verschiedene Holzarten verwendet, die allesamt in dieser Region vorkommen. Für das Dach wurden Palmblätter verwendet, wodurch die Ausstrahlung eines Indianerdorfes entsteht. Es gibt 11 Zimmer jedes im eigenen Stil und über einen Ventilator verfügend, sowie mit eigenem Bad und Moskitonetz.

Die Transfers von und nach Manaus sind inklusive. Die Unterkunft ist auf Basis von Vollpension mit täglichen Exkursionen um die Umgebung kennen zu lernen.



4. Campo Grande - Hotel Vale Verde

Zimmertyp: **Standard Doppelzimmer**

Verpflegungsart: **Frühstück inbegriffen**

Anzahl Nächte: **1**

Anzahl Zimmer: **2**

Upgrade Option: --> **Grand Park Hotel € 16,-- pro Person**

Eine kurze Taxifahrt von Campo Grandes Flughafen entfernt, ist dieses Hotel eine praktische und komfortable Option für Reisende auf der Suche nach einer Übernachtungsmöglichkeit vor der Weiterreise in den Pantanal. Auch für Businesssevents ist das Hotel bestens geeignet. Die Anlage mittlerer Größe verfügt über 97 Zimmer - Einzel- und Doppelbelegung möglich - und bietet ihren Gästen rund um die Uhr Zimmerservice. Es gibt einen Swimmingpool, einen kleinen Garten, eine amerikanische Bar und ein Restaurant, in dem regionale Küche serviert wird. Direkt nebenan befindet sich eine Filiale des Mietwagenverleihs Localiza.



5. Bonito - Hotel Cabanas de Bonito

Zimmertyp: **Standard Doppelzimmer**

Verpflegungsart: **Frühstück inbegriffen**

Anzahl Nächte: **2**

Anzahl Zimmer: **2**

Upgrade Option: --> **Hotel Santa Esmeralda € 127,-- pro Person für 2 Nächte**

Hotel Cabanas – Abenteuer und Natur pur in Bonito

Das Hotel Cabanas, im Herzen von Bonito gelegen, ist der perfekte Ort, an dem Natur und Abenteuer aufeinandertreffen. Umgeben von üppigen Wäldern und kristallklaren Flüssen bietet das Hotel eine einzigartige Erfahrung für Gäste, die Komfort, Entspannung und Spannung gleichermaßen suchen.

Unterkünfte:

Die charmanten Chalets und Apartments des Hotel Cabanas sind mit viel Liebe zum Detail gestaltet und schaffen eine gemütliche und komfortable Atmosphäre. Alle Zimmer sind mit Klimaanlage, Minibar, TV und kostenfreiem WLAN ausgestattet, sodass Sie moderne Annehmlichkeiten genießen können, während Sie die Ruhe der Natur erleben.

Aktivitäten:

Das Hotel Cabanas ist ein Paradies für Abenteuerer. Gäste können an aufregenden Aktivitäten wie Tubing auf dem Formoso-Fluss, Ziplining durch die Baumkronen oder Wanderungen durch den Regenwald teilnehmen. Naturliebhaber haben die Möglichkeit, die reiche Tierwelt von Bonito zu entdecken, darunter exotische Vögel und Affen, die in der Umgebung leben.

Einrichtungen:

Das Hotel verfügt über einen Pool, eine Bar und einen Entspannungsbereich, von dem aus Sie die wunderschöne Naturkulisse genießen können. Außerdem gibt es einen Spielplatz für Kinder sowie verschiedene Wanderwege rund um das Gelände.

Lage:

Das Hotel Cabanas liegt inmitten einer atemberaubenden Naturkulisse, nur eine kurze Entfernung von einigen der bekanntesten Sehenswürdigkeiten Bonitos entfernt, wie der Gruta do Lago Azul und dem Rio Sucuri. Es ist der ideale Ausgangspunkt, um diese einzigartige Region zu erkunden.

Für wen?

Ob Sie mit der Familie, Freunden oder als Paar reisen – das Hotel Cabanas bietet für jeden eine unvergessliche Erfahrung. Es ist perfekt für Abenteuerlustige, aber auch für diejenigen, die sich entspannen und die Schönheit Bonitos genießen möchten.

Mit seiner einzigartigen Lage, hervorragenden Einrichtungen und einem breiten Angebot an Aktivitäten ist das Hotel Cabanas eine Top-Wahl für Ihren Aufenthalt in Bonito.

**6. Rio de Janeiro - Hotel Windsor Excelsior Copacabana**

Zimmertyp: **Superior Executive Ocean view**

Verpflegungsart: **Frühstück inbegriffen**

Anzahl Nächte: **3**

Anzahl Zimmer: **2**

Upgrade Option: --> **Miramar by Windsor 38,- € pro Person für 3 Nächte**

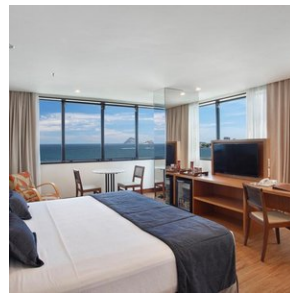
Diese Unterkunft ist 1 Gehminute vom Strand entfernt. Das Windsor Excelsior empfängt Sie am Strand Copacabana mit Panoramablick auf das Meer und den Zuckerhut. Freuen Sie sich auf eine Dachterrasse mit Pool, eine Bar und ein Fitnesscenter.

Im Windsor Excelsior Copacabana erwarten Sie geschmackvoll eingerichtete Zimmer mit einem modernen Dekor. Sie sind geräumig und hell und umfassen eine Klimaanlage, Kabel-TV, WLAN sowie eine Minibar. Einige bieten Ihnen zudem Meerblick und einen Whirlpool. Der Zimmerservice steht Ihnen täglich rund um die Uhr zur Verfügung.

Im Restaurant genießen Sie ein tropisches Frühstücksbuffet mit verschiedenen Speisen und herrlichem Meerblick. Zum Mittag- und Abendessen werden Ihnen brasilianische und internationale Spezialitäten serviert.

Zu den Annehmlichkeiten gehören eine Trocken- und eine Dampfsauna neben dem Fitnesscenter sowie ein Strandservice mit Liegestühlen, Handtüchern und Sonnenschirmen.

Die U-Bahn-Station Cardeal Arcoverde liegt nur 60 m vom Windsor Excelsior entfernt. Von der Rio 2016 - Beach Volleyball Arena trennen Sie 800 m und den Flughafen Rio de Janeiro-Santos Dumont erreichen Sie nach 9,4 km.



7. Ilha Grande - Pousada Asalem

Zimmertyp: **Standard Doppelzimmer**

Verpflegungsart: **Frühstück inbegriffen**

Anzahl Nächte: **3**

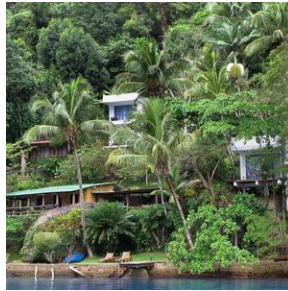
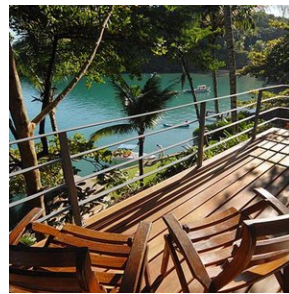
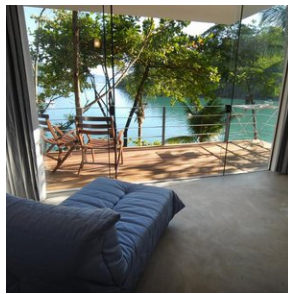
Anzahl Zimmer: **2**

Upgrade Option: --> **Sago Mini Resort € 13,- pro Person für 3 Nächte**

Die Pousada Asalem, gelegen an der Bucht von Abraão auf Ilha Grande und zugehörig zum oberen Klassensegment, bietet Gästen ein exklusives und intimes Erlebnis mit direktem Zugang zum Ozean. Die Zimmer dieser rustikalen Pousada bieten einen atemberaubenden Meerblick, ideal, um die natürliche Schönheit der Umgebung zu genießen. Der direkte Zugang zum Meer lädt Gäste ein, das Meeresleben wie Seesterne und Schildkröten zu erkunden.

Gäste können auch den privaten Bootsservice nutzen, um nahegelegene Strände zu besuchen. Die Unterkunft bietet Frühstück und Transport von und zum Dorf Abraão, zusammen mit zusätzlichen Annehmlichkeiten wie Kunstbüchern, Spielen und der Nutzung von Kajaks und einem Kanu.

Asalem ist bekannt für seine strategische Lage, die spektakuläre Sonnenuntergänge bietet, perfekt für besondere Momente wie das Happy Hour Caipirinhas. Mit einem Fokus auf ökologisches Bewusstsein und Gastfreundschaft bietet Asalem eine friedliche Flucht, ideal für diejenigen, die Komfort und Entspannung in einer der malerischsten Umgebungen Brasiliens suchen.



8. Ilha Grande - Casa da Ilha Inn (Sagu Mini Resort)

Zimmertyp: **Standard Doppelzimmer**

Verpflegungsart: **Frühstück inbegriffen**

Anzahl Nächte: **3**

Anzahl Zimmer: **2**

Upgrade Option: **13,- € pro Person**

Mitten im acht Hektar großen üppigen, atlantischen Regenwald mit Aussicht auf die ruhigen und tiefblauen Wasser der Abraão Bucht gelegen, finden Sie das Abraão Resort mit neun Zimmern, simple, aber doch elegante Zimmer. Die Unterkunft liegt in einiger Entfernung und bietet viel Privatsphäre. Es ist ideal für Liebespaare.

Die meisten Zimmer haben eine private Veranda mit Hängematte und alle Zimmer verfügen über Klimaanlage, Minibar, Ventilator und Telefon. Das gesamte Wasser kommt aus natürlichen Brunnen in der Umgebung und wird mit Sonnenenergie geheizt. Für die Gäste gibt es außerdem ein japanisches Ófuro´ Bad auf dem Außendeck, so dass Sie hier die Klänge, Geräusche und Bilder des umliegenden Regenwaldes genießen können, während Sie baden. Das Restaurant serviert herrliche brasilianische Gerichte.



Superior-Class Hotels

1. Foz do Iguaçu - Hotel Belmond das Cataratas

Zimmertyp: **Superior Doppelzimmer**

Verpflegungsart: **Frühstück inbegriffen**

Anzahl Nächte: **3**

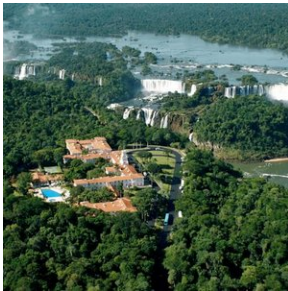
Anzahl Zimmer: **2**

Upgrade Option: **€ 499,- pro Person**

Dieses klassische 5-Sterne-Hotel zeichnet sich insbesondere durch seine besondere Lage im Iguazu-Nationalpark aus, nur wenige hundert Meter von den berühmten Wasserfällen entfernt.

Die 198 Zimmer und Suiten sind in authentischem Kolonialstil gestaltet und mit einer Vielzahl an Annehmlichkeiten ausgestattet. Im Restaurant mit Innen- und Außenbereich wird internationale und brasilianische Küche serviert und es gibt eine Bar, an der bei Live-Musik Speisen und Getränke genossen werden können. Eine Besonderheit dieses Hotels ist der Aussichtspunkt, der einen atemberaubenden Panoramablick über die Wasserfälle bietet.

Des Weiteren verfügt die Anlage über einen Swimmingpool, ein Spa, einen Tennisplatz und einen Konferenzbereich mit drei Veranstaltungssälen.



2. Manaus - Hotel Villa Amazonia

Zimmertyp: **Standard Doppelzimmer**

Verpflegungsart: **Frühstück inbegriffen**

Anzahl Nächte: **2**

Anzahl Zimmer: **2**

Upgrade Option: **€ 131,-- pro Person**

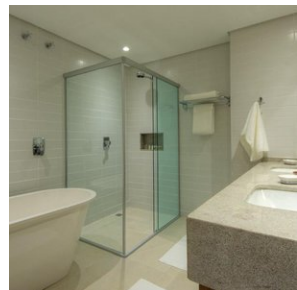
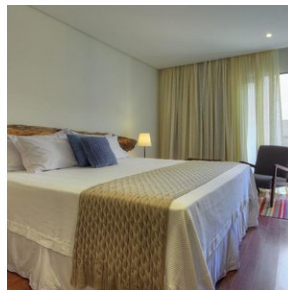
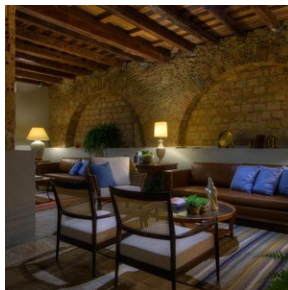
Das Hotel Villa Amazônia erwartet Sie mit einem Außenpool und Poolblick in Manaus. Das Hotel verfügt über eine Sonnenterrasse und ein Fitnesscenter. Eine Mahlzeit können Sie im Restaurant genießen.

Jedes Zimmer in diesem Hotel ist klimatisiert und verfügt über einen Flachbild-TV. Einige Zimmer bieten einen Sitzbereich, der nach einem erlebnisreichen Tag zum Entspannen einlädt. Manche Zimmer umfassen eine Terrasse oder einen Balkon. Ein eigenes Bad ist ebenfalls vorhanden.

WLAN nutzen Sie in allen Bereichen des Hotel Villa Amazônia kostenfrei.

In der Unterkunft empfängt Sie eine 24-Stunden-Rezeption.

Vom Hotel Villa Amazônia aus erreichen Sie nach 100 m das Gerichtsgebäude Manaus und nach 200 m das Teatro Amazonas.



3. Amazonas Regenwald - Anavilhanas Lodge

Zimmertyp: **Bungalow Deluxe (Doppelzimmer)**

Verpflegungsart: **Vollpension**

Anzahl Nächte: **3**

Anzahl Zimmer: 2

Upgrade Option: € 950,-- pro Person

Circa 150 km nordwestlich von Manaus verbreitet sich der Fluss 'Rio Negro' und erreicht eine Breite von bis zu schwindelerregenden 20 km von Ufer zu Ufer. Dazwischen liegt ein verborgenes Paradies mit mehr als 400 Inseln, die mit einem kompakten Regenwald bewachsen sind, sowie über Saison abhängige Stränden verfügen. Dieses ist das Anavilhanas Archipel, eines der reichsten Plätze, wenn es um die Vielfalt von biologischen Themen geht im gesamten Amazonasgebiet. Hier finden zahllose exotische Vogelarten Unterschlupf, in Bäumen lebende Säugetiere und Wasserfauna, sowie den besonderen 'rosa Flussdelfin'.

Die Anavilhanas Lodge, gelegen am Flussufer, bietet eine einzigartige Gelegenheit, das weitläufige, geschützte Gebiet komfortabel und stilvoll kennen zu lernen. Von dem Schwimmbad, der offenen Bar und der Lounge aus können die Gäste die fantastische Aussicht auf den Fluss 'Rio Negro' genießen. Die Lodge besteht aus 16 großzügig geschnittenen Zimmern, jedes gemütlich eingerichtet mit Boxspringbetten und Klimaanlage, fließend warmes Wasser, Minibar und einer eigenen Veranda mit Hängematte. Die Unterkunft ist auf Basis von Vollpension inkl. täglichen Exkursionen, Dschungel-Trekkingtouren, Piranhafischen, Bootstouren während des Sonnenaufgangs, ein Besuch der einheimischen 'Caboclo' Gemeinschaft, Kanutouren und mehr.

Aktivitäten, die während des Arrangements von 3 Nächten inkludiert sind: (Englische Beschreibung)

CANOEING THROUGH THE IGAPÓS AND IGARAPÉS

Hear the sounds of the forest and explore the rivers. In canoes for up to 2 people, you can watch the scenery changing as you paddle along waters and between trees.

VISIT THE LOCAL COMMUNITY

Canoe trip on Rio Negro and visit to a local caboclo community. Get to know their lifestyle, traditions, agriculture and social organization.

ANAVILHANAS ARCHIPELAGO NOCTURNAL SIGHTSEEING

Enjoy the unique feeling of the nightlife inside the forest, lightened by the stars, exploring the igapós to spot birds, sloths, snakes and alligators hidden in the sounds of darkness.

RECOGNITION TOUR ON THE ARCHIPELAGO

Regional ships are used to explore the countless canals, lakes and islands of this beautiful archipelago - one of the largest in the world.

HIKING ON DRYLAND FORESTS

Led by experienced local guides, explore areas that are not affected by floods - the firm forests or dryland forests. During the tour, learn about trees, fruits and wild fruits, survival strategies and medicinal herbs.

VISIT TO PINK RIVER DOLPHINS AND THE HANDICRAFT FAIR IN NOVO AIRÃO

Visit a floating deck where Pink River Dolphins come close searching for food. Then, meander through the arts and crafts center where artisans make decoration items and toys with wood, straw and seeds.

RECREATIONAL PIRANHA FISHING

Enjoy the amazing scenery and catch some fish during this fun activity done in wooden canoes along the igarapés.

SUNRISE CONTEMPLATION

Leaving at dawn, the guest will be taken to the islands to watch the birds flying and the beauty of all the colors when the sun rises in the Amazon sky.



4. Campo Grande - Hotel Grand Park

Zimmertyp: **Standard Doppelzimmer**

Verpflegungsart: **Frühstück inbegriffen**

Anzahl Nächte: **1**

Anzahl Zimmer: **2**

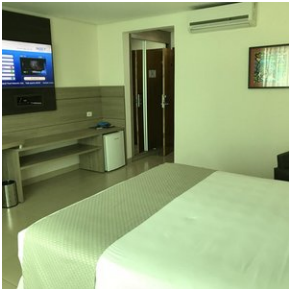
Upgrade Option: **16,-- € pro Person**

Das Grand Park erwartet Sie mit einem Pool mit Liegestühlen auf der Dachterrasse sowie Panoramablick auf die Stadt gegenüber des Einkaufszentrums Campo Grande. Freuen Sie sich auf einen Fitnessraum, eine Sauna und einen Schönheitssalon. WLAN und Parkplätze stehen Ihnen kostenfrei zur Verfügung.

Diese luxuriösen, klimatisierten Zimmer sind modern gestaltet und erwarten Sie mit einem LCD-Kabel-TV, einer Minibar und einem Safe. Einige sind größer und verfügen über einen Whirlpool, einen Balkon sowie Wohn- und Essbereiche.

Das 4-Sterne-Hotel Grand Park Hotel liegt nur wenige Gehminuten vom Poderes Park sowie 20 Fahrminuten vom internationalen Flughafen Campo Grande entfernt. Das Stadtzentrum erreichen Sie mit dem Auto in 10 Minuten, während eine 25-minütige Fahrt Sie vom Busbahnhof trennt.

Ein reichhaltiges Frühstücksbuffet wird täglich im Restaurant serviert und beinhaltet eine Auswahl an Säften, Brot und Kuchen. Snacks und erfrischende Getränke genießen Sie an der Bar.



5. Bonito - Hotel Santa Esmeralda

Zimmertyp: **Standard Doppelzimmer**

Verpflegungsart: **Halbpension**

Anzahl Nächte: **2**

Anzahl Zimmer: **2**

Upgrade Option: **127,-- € pro Person**

Das Hotel Santa Esmeralda befindet sich in einer schönen Umgebung, 17 km entfernt vom Zentrum Bonitos und liegt in einer natürlichen Umgebung mit Wasserfällen und Naturschwimmbädern. Dort kann man diverse Kanu-, Schnorchel- und Wanderaktivitäten unternehmen. Die Bungalows verfügen über Klimaanlage, TV und eine Minibar. Daneben bietet die Unterkunft ein Schwimmbad, Restaurant und gratis WiFi. In dem Restaurant liegt ein Speiseplan für Halbpensionsgäste aus. Dieses Hotel ist eine hervorragende Option in der Superior-Klasse für den Aufenthalt in Bonito.



6. Rio de Janeiro - Hotel Miramar by Windsor

Zimmertyp: **Superior Doppelzimmer mit seitlichem Meerblick**

Verpflegungsart: **Frühstück inbegriffen**

Anzahl Nächte: **3**

Anzahl Zimmer: **2**

Upgrade Option: **€ 38,-- pro Person**

Das Hotel Miramar by Windsor, direkt gegenüber dem weltberühmten Copacabana-Strand in Rio de Janeiro gelegen, bietet Luxus in einem der besten Hotels der Stadt. Diese Unterkunft bietet eine Vielzahl von Einrichtungen, die für optimalen Komfort und Genuss gestaltet sind.

Gäste können das herrliche Schwimmbad und das moderne Fitnessstudio genießen oder den Tag mit einem fantastischen und reichhaltigen Frühstücksbuffet beginnen, während sie den atemberaubenden Blick auf den Strand bewundern. Jedes der 200 Apartments des Hotels strahlt Luxus aus und ist in eleganten Grautönen eingerichtet. Die Zimmer sind mit allen modernen Annehmlichkeiten wie Klimaanlage, Safe, Minibar und einem 55-Zoll-Flachbildfernseher mit Kabelkanälen ausgestattet. Das private Badezimmer ist mit einem Bademantel und luxuriösen Toilettenartikeln ausgestattet. Für Familien stehen kommunizierende Zimmer zur Verfügung, die zusätzlichen Komfort bieten.

Das Superior-Apartment, etwa 30m² groß, bietet seitlichen Blick auf den Copacabana Beach und verfügt über ein Queen- oder King-Size-Bett, Klimaanlage, kostenloses WLAN, LED-TV, Telefon, Nespresso-Kaffeemaschine, exklusive Pflegeprodukte, einen Arbeitstisch und einen Safe.

Superior Executive Zimmer: Dieses gemütliche 28m² große Zimmer ist modern eingerichtet und bietet einen direkten Blick auf den herrlichen Copacabana-Strand. Es verfügt über ein Queen- oder King-Size-Bett, Klimaanlage, kostenloses WLAN, einen 55-Zoll-LED-TV, Telefon, Minibar, Nespresso-Kaffeemaschine, exklusive Pflegeprodukte, einen Arbeitstisch und einen Safe. Diese Zimmer befinden sich auf der 1. bis 15. Etage und bieten eine raffinierte Umgebung sowohl für Arbeit als auch Entspannung.

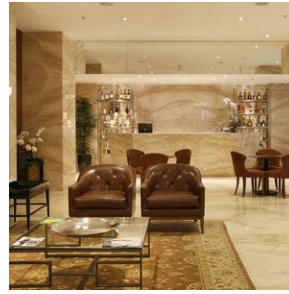
Executive Suite: Genießen Sie die Executive Suite mit etwa 55m² und einem Panoramablick auf den schönen Copacabana-Strand. Diese Suite ist ausgestattet mit einem King-Size-Bett, einem Wohnbereich, einer Whirlpool-Badewanne und einem Gäste-WC. Zusätzliche Annehmlichkeiten wie Klimaanlage, kostenloses WLAN, ein 55-Zoll-LED-TV, Telefon, Minibar, Nespresso-Kaffeemaschine, exklusive Pflegeprodukte, ein Arbeitstisch und ein Safe sind standardmäßig enthalten. Die Executive Suites befinden sich auf der 13. und 15. Etage und sind ideal für Gäste, die nach zusätzlichem Luxus und Komfort suchen.

Master Suite: Beginnen Sie den Tag mit einem Panoramablick auf den Copacabana-Strand von der exklusiven Master Suite aus. Mit 79m², aufgeteilt in ein Schlafzimmer mit King-Size-Bett, ein Wohnzimmer, ein Esszimmer, eine Whirlpool-Badewanne und ein Gäste-WC. Die Suite ist weiterhin ausgestattet mit drei 55-Zoll-LED-Fernsehern, einem Heimkino, Klimaanlage, kostenlosem WLAN, Telefon, Minibar, Nespresso-Kaffeemaschine, exklusiven Pflegeprodukten, einem Arbeitstisch und einem Safe. Gelegen auf der 14. Etage, bietet die Master Suite den Gipfel des Luxus und ist eine wahre Oase des Komforts und Stils.

Mit diesen umfangreichen Zimmer- und Suite-Optionen strebt das Hotel Miramar by Windsor danach, jeden Aufenthalt unvergesslich zu machen, indem Luxus und Komfort nahtlos mit der lebendigen Atmosphäre von Rio de Janeiro verbunden werden.

In unmittelbarer Nähe des Hotels finden Sie zahlreiche Geschäfte, Supermärkte, Restaurants, Bars und Diskotheken. Darüber hinaus bietet das Hotel einen Strandservice, einschließlich Handtücher, Stühle und Sonnenschirme, sodass die Gäste das lebendige Strandleben voll genießen können.

Entscheiden Sie sich für einen Aufenthalt im Hotel Miramar by Windsor, um das Beste von Rio de Janeiro stilvoll und komfortabel zu erleben.



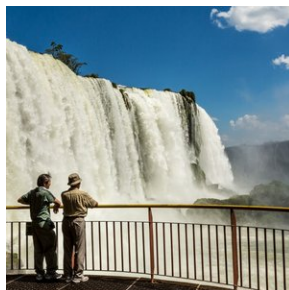
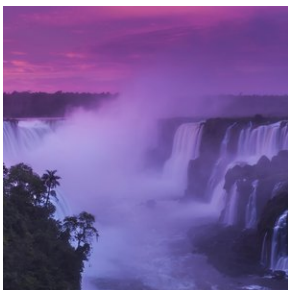
Ausflüge

Ausflüge inklusive

1. Foz do Iguaçu - Besuch der brasilianischen Seite der Wasserfälle

Heute steht ein Ausflug zu der brasilianischen Seite der Wasserfälle auf dem Programm. Sie werden morgens an Ihrem Hotel mit einem privaten PKW abgeholt. (Dauer ca. 3 Std.)

Der Ausflug beginnt im Besucherzentrum des Iguaçu-Nationalparks. Von hier aus bringt ein Auto die Besucher bis zu den Wasserfällen. Sie werden entlang der subtropischen Vegetation des Nationalparks bis zu den Wasserfällen gebracht. Direkt neben den Wasserfällen gehen Sie zu Fuß zu den Canyons, wo Sie die spektakulären Panoramaaussichten über die Wasserfälle und den 'Devil's Throat' an der argentinischen Seite genießen können. Mit einem gläsernen Aufzug entlang einem Cliff können Sie hochfahren und einen wunderschönen Überblick von oben aus auf die Wasserfälle bekommen. (Eintritt in den Nationalpark nicht enthalten ca. 30,- USD pro Person)



2. Foz do Iguaçu - Besuch der argentinischen Seite der Wasserfälle

Morgens werden Sie an Ihrem Hotel abgeholt und zu der argentinischen Seite der Wasserfälle gebracht. (Dauer ca. 4 Std.)

Dieser Ausflug führt Sie über die 'Tandredo Neves'-Brücke nach Argentinien. Von dieser Seite aus bieten sich traumhafte Aussichten auf die Iguaçu Canyons, wo Sie am Vortag waren und Sie können tatsächlich oberhalb der Wasserfälle laufen und zwar über die spektakuläre 'Devil's Throat' - Plattform, von der aus Sie eine fantastische Sicht auf die Wasserfälle und den subtropischen Regenwald haben. Den Höhepunkt dieses Ausfluges bildet die Aussicht von der Plattform in dem Moment, wenn Sie sich oberhalb des Randes vom 'Devil's Throat' befinden. Das enorme Wasservolumen, welches hier in den Abgrund stürzt, sorgt dafür, dass die Luft buchstäblich anfängt zu beben und eine spektakuläre Nebelwolke entsteht. Auf der argentinischen Seite der Wasserfälle gibt es verschiedene Lokalitäten, an denen Sie etwas trinken, oder eine Kleinigkeit essen können. (Der Eintritt in den Park ist nicht inkludiert und beträgt ca.

50 USD p .P.).



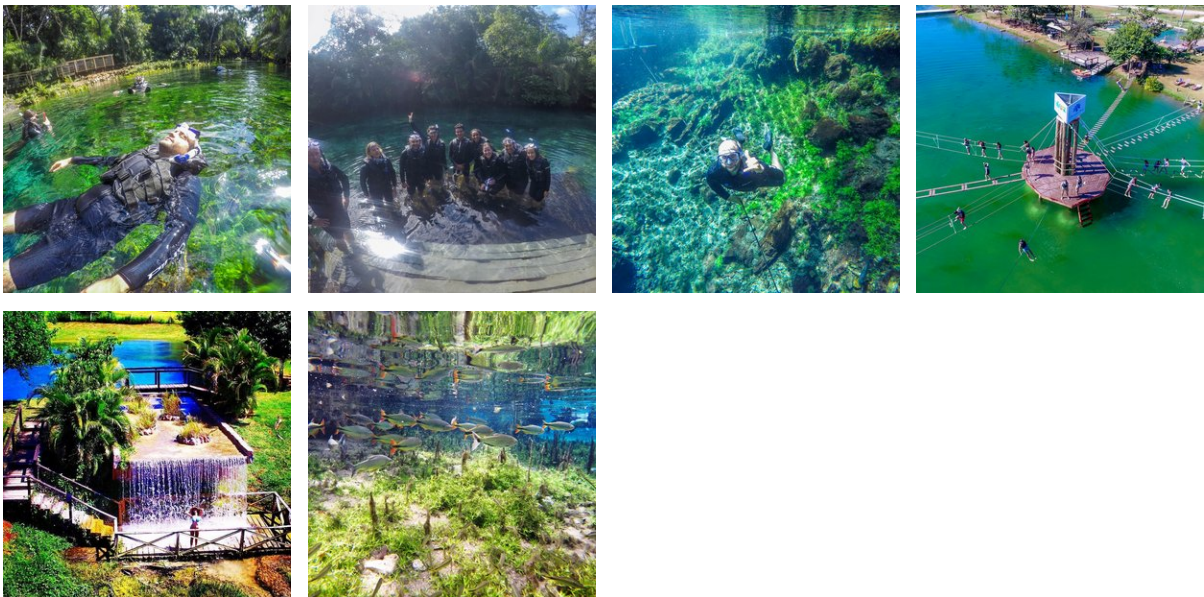
3. Bonito - Exkursion Nascente Azul, Flussschnorcheln, Entspannung und Abenteuer

Die Exkursion 'Nascente Azul' ist eine wunderschöne Tagesexkursion mit zahllosen abenteuerlichen Aktivitäten, wie zum Beispiel einen 300 Meter langen Parcours, wo Sie in kristallklarem Wasser mit vielen farbenprächtigen Fischen schnorcheln werden. Sie fühlen sich wie in einem riesigen Aquarium. Dieses Abenteuer ist für die ganze Familie, auch für Kinder geeignet. Sie werden durch die Guides sehr gut auf das Schnorcheln vorbereitet. Das Equipment zum Schnorcheln wird zu Verfügung gestellt.

Daneben gibt es noch andere, abenteuerliche Aktivitäten, wie eine 400 Meter lange Zipline und eine riesige Schaukel. Auch befindet sich in der Anlage ein See, in dem man schwimmen kann, oder den man über Laufpfade, die aus Holz konstruiert wurden, überqueren kann. Auch hier gibt es eine kleine Zipline, mittels der man im Wasser landet.

Auch verfügt die Anlage über ein eigenes Restaurant, welches mittags ein Buffet mit leckeren Gerichten serviert.

Sie werden für diese Exkursion an Ihrem Hotel in Bonito abgeholt und danach auch wieder zurück gebracht.



4. Bonito - Exkursion 'Gruta do lago azul'

Eine weitere aufregende Exkursion, die auf dem Programm steht, ist der Besuch der 'Gruta do Lago Azul'. Diese Kalksteingrotte verbirgt in ihren Tiefen eine mysteriöse und enorm blaue See. Die Grotte ist mit zahllosen Stalaktiten und Stalachiten ausgestattet. Während des Abstiegs in die Grotte wird der blaue See ständig größer und die Farbe verändert ihre Intensität unter dem Einfluss des Lichteinfalls. Auch während des gesamten Jahres variiert der Lichteinfall, da das Sonnenlicht nur durch eine kleine Öffnung in der Grotte eindringt. Im Dezember fällt das Sonnenlicht während einer kurzen Periode direkt auf die blaue See.

Diese Exkursion ist inklusive der Fahrt in Gesellschaft mit anderen Touristen enthalten. Den Abstieg in die Grotte kann man mit Treppensteigen vergleichen. Im Anschluss an diesen Ausflug werden Sie an Ihrem Hotel/ Pousada abgesetzt. Vor Ort sind auf Wunsch weitere Exkursionen buchbar.



5. Pantanal - Exkursionen Pousada Aguape

Pousada Aguape - Beschreibung des Tagesprogramms

Die Pousada Aguape liegt inmitten der wunderschönen Natur des Pantanal. Das Arrangement basiert auf Vollpension und beinhaltet zwei Ausflüge pro Tag, die bei Ihrer Ankunft in der Lodge gemeinsam mit Ihnen geplant und besprochen werden. Die folgenden Ausflüge sind im Arrangement enthalten (mindestens 3 Nächte). Sollten Sie kürzer bleiben, wird eine Auswahl aus den untenstehenden Ausflügen angeboten.

Bootsfahrt auf dem Aquidauana-Fluss

Dies ist die beste Möglichkeit, den Aquidauana-Fluss und die üppige Schönheit des Waldes zu erleben. Es ist der natürliche Lebensraum von Vögeln, Säugetieren und Reptilien, die an den Ufern zu sehen sind, oder genießen Sie einfach das Vogelgezwitscher.

Diese etwa 2- bis 2,5-stündige Fahrt wird in einem Motorboot mit einer Kapazität von 6 Personen durchgeführt. Das Tragen einer Schwimmweste (bereitgestellt von der Lodge) ist Pflicht.

Trekking

Das Trekking wird in dicht bewaldeten Gebieten und offenen Feldern durchgeführt. Während dieser Wanderung kommen Sie in engen Kontakt mit der Flora und Fauna der Region und erfahren mehr über ihre Bedeutung im Pantanal-Ökosystem.

Es gibt verschiedene Routen, die zwischen 1,5 und 4 Stunden dauern. In manchen Jahreszeiten können Teile der Wege überschwemmt sein, daher besteht die Möglichkeit, dass Kleidung und Schuhe nass werden.

Pantanal Fotosafari

Die Fotosafari wird in einem 4x4-Fahrzeug durchgeführt. Diese Tour ermöglicht es Ihnen, größere Flächen zu erkunden und verschiedene Landschaften wie Cerrado, offene Grasflächen, "Vazantes" (tiefliegende saisonal überflutete Gebiete), "Brejos" (Sümpfe) und dauerhaft unter Wasser stehende Buchten zu sehen.

Diese Tour dauert etwa 2,5 bis 3 Stunden und kann mit der Nachttour kombiniert werden, je nach Zeitpunkt des Sonnenuntergangs.

Nächtliche Wildbeobachtung

Diese Aktivität wird nachts in einem 4x4-Fahrzeug oder Boot durchgeführt, um nachtaktive Tiere wie Ameisenbären, Füchse, Capybaras und Kaimane zu beobachten. Außerdem können Sie das Geräusch von Fröschen und Insekten hören und den spektakulären Nachthimmel des Pantanal bewundern.

Die Dauer beträgt etwa eine Stunde.

Piranha-Fischen

Das Fischen von Piranhas findet in einer Bucht des Aquidauana-Flusses in der Nähe der Lodge statt. Die Piranhas werden oft für eine regionale Spezialität, Piranha-Suppe, verwendet.

Es ist wichtig, die Anweisungen des Guides zu befolgen, da Piranhas auch nach dem Fischen noch beißen können. Der Guide holt die gefangenen Fische zurück.

Die Dauer der Aktivität hängt von der Begeisterung des Touristen ab.

Reitausflug

Die Reitausflüge führen durch die einzigartigen Landschaften des Pantanal und bieten eine perfekte Möglichkeit, das Sumpfbgebiet zu erkunden. Die ruhigen Pferde machen den Ausflug auch für unerfahrene Reiter geeignet.

Es gibt verschiedene Routen, die zwischen 1,5 und 3 Stunden dauern, und alle werden von erfahrenen lokalen Guides begleitet.

Ein Sicherheitsmanagementsystem nach ABNT NBR-15331-Standards ist implementiert. Die Pferde müssen immer im Schritt gehen, Trab oder Galopp sind nicht erlaubt.

Reiten ist nur für Kinder ab 6 Jahren erlaubt, und Kinder von 6 bis 11 Jahren müssen von einem Elternteil begleitet werden. Das Maximalgewicht für das Reiten beträgt 120 kg.

Pferdekutsche

Eine angenehme Fahrt durch die Felder, ideal für diejenigen, die nicht reiten können oder möchten. Die Kutschfahrt bietet den Zugang zu den gleichen Wegen wie der Reitausflug, auch in der Regenzeit.

Die Tour dauert etwa 1,5 bis 3 Stunden, je nach Route.

Viehtrieb mit den lokalen Cowboys

Begleiten Sie die Cowboys bei ihrer täglichen Arbeit mit dem Vieh. Sie können das Vieh zu anderen Teilen der Farm treiben, sich um die Kälber kümmern oder die Cowboys bei ihrer Arbeit im Koral beobachten.

Dies ist eine großartige Gelegenheit, mehr über die Kultur und Bräuche der Pantanal-Bewohner zu erfahren.

Diese Aktivität hängt von der Verfügbarkeit und der Art der Arbeit der Cowboys ab.



6. Rio de Janeiro - Tagesausflug Zuckerhut und Corcovado mit Lunch (P)

Tages Exkursion (Dauer ca. 6 Stunden) zum Christusbild auf dem 710 m hohen Corcovado Berg und dem Zuckerhut mit Mittagessen auf privater Basis.

Sie werden an Ihrem Hotel abgeholt. Dieser Ausflug in Begleitung eines englischsprachigen Guides nimmt Sie mit zu der ikonischen Christusstatue auf dem 710 m hohen Corcovadoberg. Diese Statue ist das wohl bekannteste Monument der Welt und ein Besuch Rios ist ohne den Corcovado gesehen zu haben, nicht komplett. Während des Ausfluges werden Sie bis zum Fuß des Corcovados gebracht. Von dort aus geht es mit einem Zug (Karten müssen vor Ort gelöst werden) den steilen Hang, durch den Tijuca Dschungel hoch bis zu der Spitze des Corcovado. Einmal oben, können Sie die atemberaubenden Aussichten auf die Copacabana, Ipanema, Leblon, den botanischen Garten und den `Rodrigo Freitas` - See genießen. Unterwegs erzählen Ihnen die Guides viel Wissenswertes über diese Sehenswürdigkeit.

Danach geht es weiter zu dem beeindruckenden 'Pão de açúcar', den Zuckerhut in. In der alten 'Urca' Nachbarschaft gehen Sie an Bord der Kabelbahn, wo der aufregende Aufstieg auf den 215 m hohen Urcahügel beginnt. Auf dem Urcahügel befinden sich einige Geschäfte und Sie können die wundervolle Aussicht genießen und im Café etwas trinken. Danach setzt die Kabelbahn seine aufregende Fahrt fort über bewaldete Hügel zur 395 m hohen Spitze des Zuckerberges. Hier werden die spektakulärsten Aussichten auf Rio de Janeiro geboten. Nach der Tour werden Sie an Ihrem Hotel abgesetzt.



7. Rio de Janeiro - Happy Hour Bar Food Crawl (using public transport)

Englische Beschreibung:

Botecos are typical Brazilian pubs - and this evening outing visits some of the most popular ones of Rio de Janeiro. The city's vibrant bohemian scene is always growing, always changing, and only a local will know the trendiest places to mingle with friendly crowds, enjoy scrumptious petiscos (bar snacks) and live local music.

The Happy Hour Boteco Crawl (from 18:00-22:00) is a unique introduction to Rio's night scene and for many a useful orientation for the nights to come. As the evening progresses, this culinary tour leads past numerous watering holes and bars.

Far from the typical "tourist traps", partakers get a taste of Rio's most flashy nightspots and enjoy an evening full of traditional delicacies and innovative appetizers - of course served with locally brewed craft beers and delicious caipirinha variations prepared with all sorts of exotic fruit. A number of complementary tongue teasers and beverages are offered along the way.



8. Ilha Grande - Bootstour

Der erste Stopp dieses Ausfluges ist bei der Lagoa Azul ("Blaue Lagune"), einer ruhigen Bucht mit kristallklarem Wasser, die ideale Bedingungen zum Schnorcheln bietet. Sie können inmitten bunter Fische schwimmen und mithilfe einer Schwimmweste (inbegriffen) die faszinierende Unterwasserwelt der Region erkunden. Der nächste Stopp ist am Freguesia de Santana-Strand, gefolgt von einem weiteren Halt am Japariz-Strand, wo Sie zu Mittag essen können (wahlweise, d.h. nicht inbegriffen). Während der Fahrt werden an Bord Früchte der Saison serviert.

Dauer: 6 Stunden (Abfahrt: 10:30 Uhr, Rückkehr 16:30 Uhr) Anm.: Vergessen Sie nicht, Schnorchelausrüstung, ein Hand- oder Strandtuch und einen Pullover oder ein langärmeliges Shirt für die Rückfahrt mitzunehmen.



9. Ilha Grande - Exkursion 'Praia do Lopes Mendes'

Der idyllische Lopes Mendes-Strand erstreckt sich über 3 km und gilt mit seinem feinen weißen Sand als einer der zehn schönsten Strände Brasiliens. Surfer lieben diesen traumhaften Ort genauso wie Familien mit Kindern, es ist für jeden das Richtige dabei: Während die einen sich in den Wellen verausgaben, können die anderen in aller Ruhe im kristallklaren Wasser planschen und im Schatten der üppigen Vegetation ein Picknick genießen. Dieser Ausflug beinhaltet außerdem eine Bootsfahrt zum Pouso-Strand (ca. 30 Min. Fußmarsch vom Lopes Mendes-Strand) und zurück.

Abfahrt: 09:30, 10:30 und 11:30; Rückfahrt: 15:30, 16:30 und 17:30.



optionale Ausflüge

1. Bonito - Boca da Onça Öko Tour

Diese Wandertour von ca. 4 km führt durch einen Wald mit 11 Wasserfällen, wobei der Wasserfall 'Boca da Onça' den Höhepunkt bildet. Dieser 156 m hohe Wasserfall mündet in einen bildschönen Fluss mit natürlichen Schwimmbecken, wo man herrlich schwimmen kann. Das Mittagessen ist während dieses Ausfluges inbegriffen. Sie werden an Ihrem Hotel abgeholt und nach der Tour wieder abgesetzt.

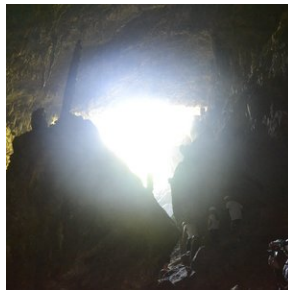
Diese Tour wird durch portugiesisch sprechende Guides begleitet. Bei dieser Exkursion geht es hauptsächlich um das Natur Erlebnis, so dass es nicht unbedingt erforderlich ist, viel zu übersetzen, während dieser Exkursion. Aber in der Tat ist es möglich, englisch sprechende Guides für diesen Ausflug gegen Mehrkosten zu buchen. Informieren Sie sich bei uns nach den Zuschlägen.



2. Bonito - Exkursion 'Gruta do lago azul'

Eine weitere aufregende Exkursion, die auf dem Programm steht, ist der Besuch der 'Gruta do Lago Azul'. Diese Kalksteingrotte verbirgt in ihren Tiefen eine mysteriöse und enorm blaue See. Die Grotte ist mit zahllosen Stalaktiten und Stalactiten ausgestattet. Während des Abstiegs in die Grotte wird der blaue See ständig größer und die Farbe verändert ihre Intensität unter dem Einfluss des Lichteinfalls. Auch während des gesamten Jahres variiert der Lichteinfall, da das Sonnenlicht nur durch eine kleine Öffnung in der Grotte eindringt. Im Dezember fällt das Sonnenlicht während einer kurzen Periode direkt auf die blaue See.

Diese Exkursion ist inklusive der Fahrt in Gesellschaft mit anderen Touristen enthalten. Den Abstieg in die Grotte kann man mit Treppensteigen vergleichen. Im Anschluss an diesen Ausflug werden Sie an Ihrem Hotel/ Pousada abgesetzt. Vor Ort sind auf Wunsch weitere Exkursionen buchbar.



3. Bonito - Exkursion Estancia Mimosa, Wanderung entlang der Wasserfälle (inklusive Lunch)

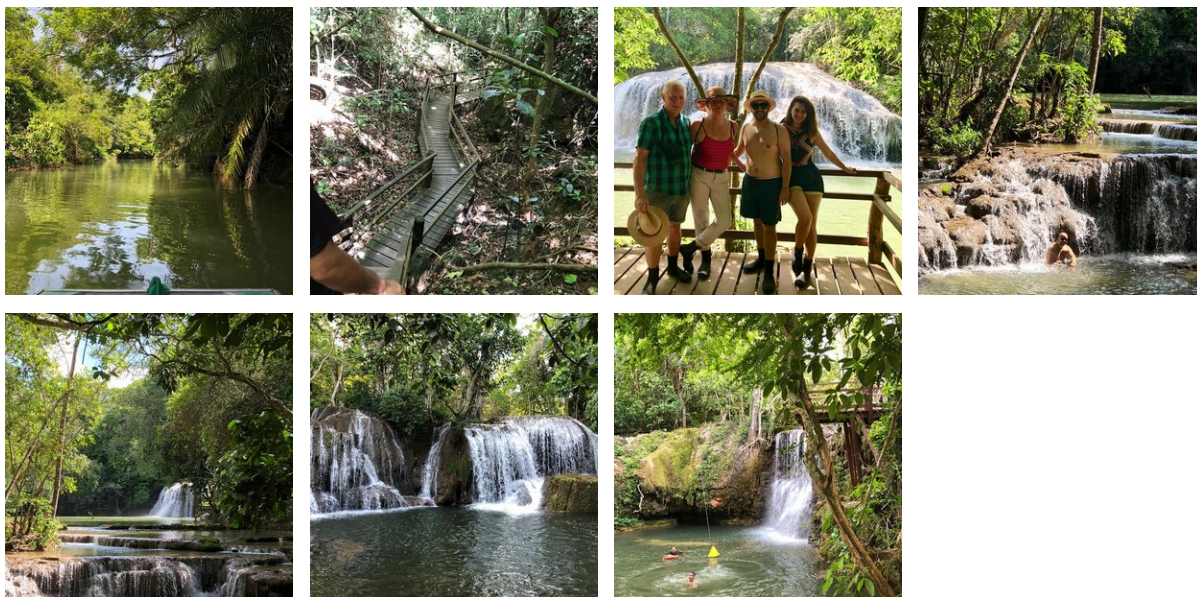
Diese fantastische Exkursion wird mittags angeboten und ein echtes 'Pantaneiro' Mittagessen mit leckeren lokalen Spezialitäten, ist inbegriffen.

Zu Beginn dieser Exkursion werden Sie an der Ranch 'Estancia Mimosa' willkommen geheißen, Ihnen wird der Ablauf der Tour erklärt und danach können Sie sich am Buffet stärken. Nach dem Essen haben Sie noch Gelegenheit, entweder in einer Hängematte zu entspannen, oder die nähere Umgebung der Ranch zu erkunden. Hier gibt es sowohl mehrere Tierarten, wie Kaimane, Papageien und auch viele interessante Pflanzen zu entdecken.

Die Tour führt anschließend über einen ca. 3 km langen Pfad, quer durch bewaldetes Gebiet, bei dem Sie an 9 kleinen Wasserfällen entlang kommen, wo Sie Gelegenheit haben, zu schwimmen. Der Guide wird Ihnen die schönsten Flecken während der Wanderung zeigen. Für Leute, die mutig sind, gibt es beim letzten Wasserfall noch die Möglichkeit, von einem Sprungbrett aus, ca. 5 Meter tief in das Wasser neben einem Wasserfall zu springen.

Schwierigkeitsgrad der Exkursion: leicht - auch für Kinder geeignet

Sie werden morgens an Ihrem Hotel abgeholt und dort auch wieder abgesetzt.



4. Foz do Iguacu - 'Gran Aventura' Dschungel- und Wasserfall-Bootsexkursion

Während des Besuches der argentinischen Seite der Wasserfälle ist auch eine fantastische Wasserfall-Bootsexkursion vorgesehen.

Sie werden nach Puerto Macuco gebracht, wo Sie 100 m zu einem Ponton hinabsteigen, um den 2. Teil der Reise anzutreten. Sie gehen an Bord eines Motorbootes für eine 6 km lange Bootstour. Hier geht es 2 km durch Stromschnellen, durch den Canyon des Iguacu Flusses zu den Wasserfällen. Nachdem Sie die Aussicht auf die ruhige Seite von San Martin Island genossen haben, kommen Sie zu dem Tres Mosqueteros Wasserfall, von wo aus Sie sowohl die brasilianische, wie auch die argentinische Seite und den Devil´s Throat anschauen können. Weiter fährt das Boot dem Ufer der Insel entlang zu dem spannendsten Teil der Exkursion, bei der Sie bis in den San Martin Wasserfall kommen - dem größten Wasserfall. Das ist eine wunderschöne und unvergessliche Erfahrung.

Anschließend werden Sie zurück zum Hotel gebracht.



5. Foz do Iguacu - Exkursion Itaipu-Wasserkraftwerk

Diese private geführte Tour ist ideal für Gäste des Hotels Sheraton Iguazú, wo Sie von Ihrem Guide abgeholt werden. Unweit der spektakulären Iguacu-Wasserfälle haben die Brasilianer ihr eigenes Wunder erschaffen: das Itaipu-Wasserkraftwerk, eines der größten der Welt. Ganze 18 Jahre dauerte es, das am Paraná-Fluss an der brasilianisch-paraguayischen Grenze gelegene Riesenprojekt fertigzustellen. Die Baukosten betragen ca. 16 Milliarden Euro. Der Staudamm ist knappe 8 km lang und die Leistung der insgesamt 20 Turbinen beträgt unglaubliche 14.000 Megawatt.

Itaipu versorgt zehn brasilianische Bundesstaaten - unter anderem auch den Bundesdistrikt mit der Hauptstadt Brasília - und Paraguay mit Strom und erzeugt über 26% der in Brasilien sowie 20,6% der im gesamten Mercosul-Raum produzierten Energie. Das Wasserkraftwerk ist nicht nur als Energielieferant und Touristenattraktion von Bedeutung, sondern führte außerdem auch zur Gründung von Foz do Iguaçu, das sich seither dank des florierenden Tourismus und des Handels mit den Nachbarländern zu einer blühenden Stadt entwickelt hat.

Die Führung beginnt beim Itaipu-Empfangszentrum, wo mittels Videovorführung die verschiedenen Stadien der Errichtung des Kraftwerks beschrieben werden und erklärt wird, wie dieses Meisterwerk der Ingenieurskunst funktioniert. Danach werden Sie die wichtigste Aussichtsplattform besuchen, die einen beeindruckenden Panoramablick über das Kraftwerk bietet und Ihnen die unglaublichen Dimensionen der Anlage vor Augen führt.

Anm.: Eintrittspreis ist nicht inbegriffen.

Dauer: 2½ Stunden



6. Foz do Iguaçu - Flug über die Iguaçu-Wasserfälle

10-minütiger Flug über die Iguaçu-Wasserfälle: Ein fantastischer Flug über den Iguaçu-Nationalpark und die Wasserfälle, der Ihnen Gelegenheit bietet, die atemberaubenden Wasserfälle aus der Vogelperspektive zu sehen. Einer der Höhepunkte ist der sogenannte "Teufelsschlund".



7. Rio de Janeiro - Urban Bike Tour

Heute Morgen beginnt die Urban Bike Tour in einem Fahrradgeschäft in Copacabana, wohin Sie ein Taxi nehmen können. Rio de Janeiro ist die perfekte Stadt für Fahrradtouren. Es gibt viele flache Stellen, es liegt am Meer und Rio ist ganzjährig mit schönem Wetter gesegnet. Eine Fahrradtour durch die Stadt ist deshalb auch eine der besten Möglichkeiten, das relaxte Lebenstempo der Cariocas kennen zu lernen, einen kurzen Schwatz mit den Einwohnern zu halten und das echte Stadtleben in Rio kennen zu lernen.

Beschreibung der Urban Bike Tour:

Die Stadttour ist eine 3-stündige Fahrradtour durch Rio de Janeiro und führt Sie in Begleitung eines englischsprachigen Guide, sowie anderer Touristen durch den südlichen Teil von Rio de Janeiro, das zwischen Bergen und Strand eingebettet liegt. Während Sie mit dem Fahrrad durch Rio fahren, kommen Sie nicht nur an berühmte Orte entlang, sondern Sie werden auch charakteristische und traditionelle Nachbarschaften besuchen. Die Tour beginnt am Strand von

Copacabana, der Fleck, an dem die Cariocas, wie die lokale Bevölkerung genannt wird, einen gewichtigen Teil ihres sozialen Lebens verbringen. Von der Copacabana aus geht die Tour weiter zum Zuckerhut, damit man den beeindruckenden Umfang aus der Nähe betrachten kann. Auch wird an dem nahe gelegenen Roten Strand (Praia Vermelha) angehalten, eine kleine Oase der Ruhe. Nach dem Roten Strand geht die Fahrradtour weiter zu dem lebhaften Stadtteil Botafogo. Eine schöne Gelegenheit, aus der Nähe zu beobachten, wie das tägliche Leben in der chaotischen Millionenstadt aussieht. Der letzte Teil der Tour bringt uns zu dem imposanten Stadt See 'Lagoa', umgeben durch bewaldete Hügel und schicke Stadtteile.



8. Rio de Janeiro - Halbtages Exkursion Corcovado, Tijuca Forest und Santa Teresa

Diese Tour im offenen Jeep (Kapazität: min. 4, max. 10 Personen) kombiniert einen Besuch des Corcovado mit der Floresta da Tijuca und dem Viertel Santa Teresa, unterwegs werden Sie außerdem auch den Stadtteil Cosme Velho kennenlernen. In einer Höhe von 710 m, am Gipfel des Corcovado (wörtlich: "Der Bucklige"), thront der berühmte Cristo Redentor ("Christus, der Erlöser"), zweifellos eines der bekanntesten und meistbesuchten Monumente der Welt. Die mit einem Mosaik aus Speckstein überzogene Christus-Statue ist eines von Rios faszinierendsten Art Déco-Werken. Bei Nacht wird der Cristo, eines der Wahrzeichen der Stadt, beleuchtet und ist von überall in Rio aus zu sehen. Vom Gipfel des Corcovado aus hat man einen atemberaubenden Blick auf Copacabana, Ipanema, Leblon, den Botanischen Garten, die Pferderennbahn und die Lagoa Rodrigo de Freitas. Nächster Programmpunkt ist die Floresta da Tijuca, der größte urbane Regenwald der Welt. Danach geht es weiter ins hügelige Santa Teresa-Viertel, das aufgrund seiner Geschichte und dem unkonventionellen Lebensstil seiner Bewohner als einer der faszinierendsten Flecken der Stadt gilt. In Santa Teresa gibt es weder Banken noch Supermärkte, große Plätze, Tankstellen oder anderen "modernen Schnickschnack", wodurch man sich in dem Viertel mitunter in längst vergangene Zeiten zurückversetzt fühlt. Dies scheint seine Bewohner, von denen sich viele ihren Lebensunterhalt als Künstler verdienen, jedoch nicht im Geringsten zu stören. Mit seinen engen Gässchen und dem typischen Geratter des vorbeifahrenden bondinho (Straßenbahn) ist dieser malerische Stadtteil auf jeden Fall einen Besuch wert.

Dauer: 3 Stunden

