



Erleben Sie Brasilien
mit ReiseSpezialist Brasilien



Telefon +31 35 6284427

E-Mail info@reisespezialistbrasilien.de



Reise-Angebot 9192 - Rundreise Brasilien Februar/ März 2021 PDF

Sie empfangen hiermit ein Reise Angebot für eine Reise nach Brasilien. Tatsächlich sind aber noch Änderungen des Reiseplans möglich. Schließlich soll es ja eine Reise nach Maß werden. Schauen Sie sich das Angebot in Ruhe an, wir freuen uns auf Ihre Reaktion.

Um Ihre Reise zu dem genannten Reisepreis garantieren zu können, ist es wichtig, die Reise schnellstmöglich festzulegen. Die in unserem Angebot ausgesuchten Unterkünfte zu den von uns zu Grunde gelegten Preise können wir erst auf Verfügbarkeit prüfen, sobald Sie verbindlich gebucht haben.

- Damit wir die Reise für Sie buchen können, brauchen wir folgende Angaben:
- Namen und Geburtsdaten der Reisenden, wie im Ausweis vermerkt
- Nummer des Ausweises
- Rechnungsadresse
- Mobiltelefonnummer, unter der die Reisenden während der Reise erreichbar sind
- Kontaktdaten von Familie oder Freunden, die nicht an der Reise teilnehmen

Diese Daten können Sie auf dem Anfrageformular dieses Angebotes eintragen. Wir respektieren die Privatsphäre der Besucher unserer Website und tragen die Verantwortung dafür, dass persönliche Daten unserer Besucher vertraulich behandelt werden. Ihre persönlichen Daten werden verschlüsselt über eine sichere HTTPS Verbindung zu uns übermittelt.

Wir freuen uns auf Ihre Rückmeldung

Herzliche Grüße im Namen des RSB Teams

Brigitte van Dijk

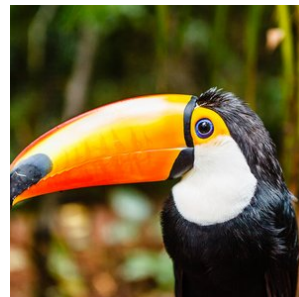
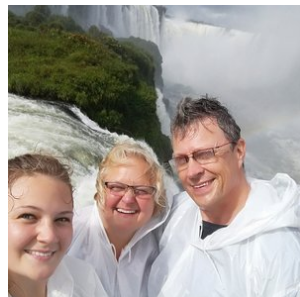
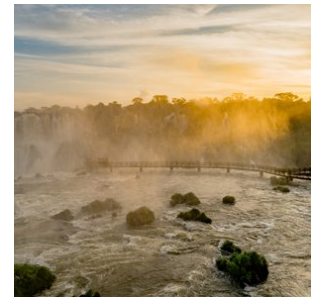
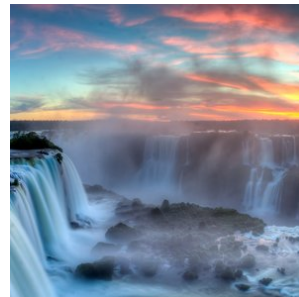
Reiseagentin

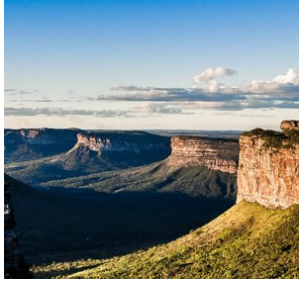
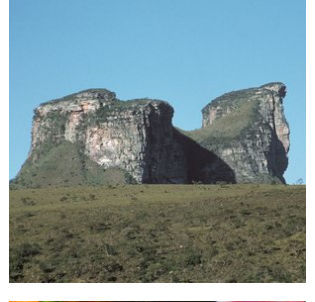
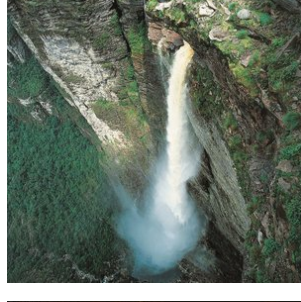
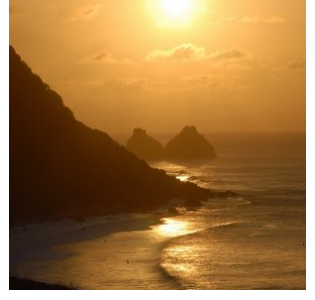
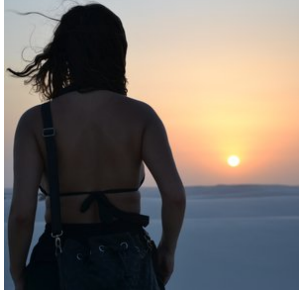
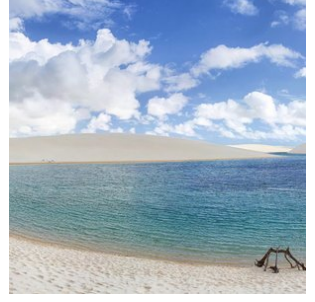
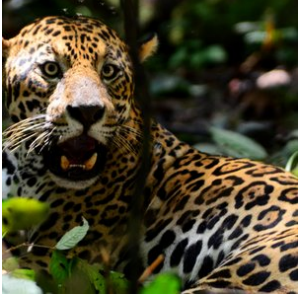
Reisecode: 9192

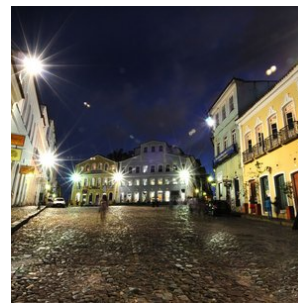
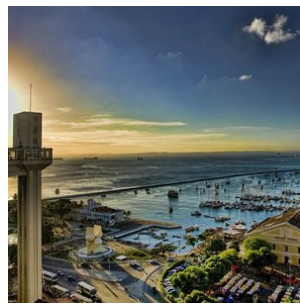
7.411,00 € p.p.

26 Tage
2 Personen

- ✓ **FOZ DO IGUAÇU MIT SEINEN GIGANTISCHEN WASSERFÄLLEN**
- ✓ **RIO DE JANEIRO - MIT DEM CORCOVADO, DEM ZUCKERHUT UND DER BERÜHMTEN COPACABANA**
- ✓ **WILDLIFE IM NÖRDLICHEN PANATANAL**
- ✓ **LENCOIS MARANHENSES - DIE BEEINDRUCKENDE WÜSTENLANDSCHAFT**
- ✓ **FERNANDO DO NORONHA - DAS PARADIES FÜR TAUCHER**
- ✓ **CHAPADA DIAMANTINA MIT SEINEN TAFELBERGEN UND SALVADOR**







Beschreibung

Tag 01: 13-02-2021 (Flug nach Brasilien)

Tag 02: 14-02-2021 (1. Tag Landarrangement)

Tag 25: 09-03-2021 (Ende Landarrangement und Rückflug nach Österreich)

Tag 26: 10-03-2021 (Ankunft Wien)

- **Reisepreis:**

€ 7411,-- pro Person auf Basis der Teilnahme von 2 Personen

bei Buchung bis zum 12-04-2020 gewähren wir einen Rabatt in Höhe von 185,-- € pro Person

(nur bei Zahlung per Überweisung)

- **An dieses Angebot halten wir uns bis zum 20-04-2020 gebunden**

Inklusive:

- **Flüge:**

schauen Sie bitte unter `Flugzeiten`

alle Flüge werden inklusive Aufgabepäck (23 kg pro Person) gebucht

- **Unterkunft:**

schauen Sie bitte unter `Hotels`

In den Lodges im Pantanal ist der Aufenthalt auf Basis der Vollpension und inklusive der täglich stattfindenden Exkursionen.

- **Mahlzeiten:**

schauen Sie bitte unter `Hotels`

- **Transfers**

- **Exkursionen:**

Die enthaltenen Exkursionen sind gesondert unter Exkursionen aufgeführt.

- **Reisebegleitung:**

Während der Reise bieten wir für jedes Ziel eine lokale Vertretung an, an die Sie sich wenden können - für Tipps, Unterstützung und optionale Exkursionen. So reisen Sie auf individueller Basis, aber jederzeit mit Unterstützung.

- **Self-Drive Paket:**

Das Self-Drive Paket besteht aus Karten, Tipps und Routen Instruktionen

- **Automiete:**

Categorie GX (Renault Duster oder vergleichbar), air conditioning, freie Anzahl Kilometer, GPS, Kindersitz und inklusive

folgender Versicherungen: - Full protection: CDW in case of collision, fire, theft and robbery of the vehicle with limited deductible (co-participation): BRL 4000 for the group G; - Third party liability coverage: property damage up to US\$ 2.500.000, bodily injury up to US\$ 5.000.000.- Customer Liability for Operational Costs: In case the customer is found at fault for the loss, he or she will be liable for Operational Costs up to the limits listed below: Property Damage to Third Parties: Customer liability for operational costs up to the limit of US\$ 300.00 - During pick up, please provide your creditcard details for insurance.

• **Sicherheiten:**

Reisespezialist Brasilien, kurz ´RSB´ genannt, ist die deutsche ´BRS´ (Brazilië Reis specialist), eine niederländische Reiseorganisation mit einem sehr ausgebautem Reiseangebot nach Brasilien. Reisespezialist Brasilien ist Mitglied der SGR (Reiseschutzbrief NL), DRV (Deutscher Reiseverband), der ANVR und dem Katastrophenschutzfonds. Hierdurch sind Sie sicher, dass RSB den strengsten Anforderungen genügt, die man von Reiseorganisationen erwarten kann. Die Stiftung Garantiefond Reisegelder ´Stichting Garantiefonds Reisgelden (SGR)`, schützt vorausbezahlte Reisegelder von Reiseenden, die bei einem SGR-Mitglied eine Reise buchen. Alle Vereinbarungen bezüglich Reise- und Aufenthalt sind durch die SGR finanziell abgedeckt entsprechend der Garantieregelung der SGR (www.sgr.nl).

Hinweis:

- Änderungen vorbehalten. Maßgeblich ist die Reisebestätigung. Es gelten die Allgemeinen Geschäftsbedingungen des Reiseveranstalters.

Nicht inkludiert:

- **Beitrag Katastrophenschutzfonds - € 2,50 pro Buchung**
- **Buchungsgebühren: € 25,-- pro Buchung**
- **Eintritt in den Foz do Iguacu Nationalpark - hier beträgt der Eintrittspreis ca. 27 USD auf der brasilianischen und ca. 50 USD auf der argentinischen Seite des Nationalparks.**
- **Umweltbeitrag Fernando de Noronha:**
circa USD 25,00 pro Person pro Tag
- **Entree National Marine Park Fernando de Noronha**
circa USD 75,00 pro Person, gültig für 10 Tage

Reisedetails

1. Foz do Iguacu - Ankunft

Nach Ihrer Ankunft am Flughafen von Foz do Iguacu werden Sie willkommen geheißen und per privatem Transfer zu Ihrem Hotel gebracht. Der Rest des Tages steht zu Ihrer eigenen Verfügung.

- Wählen Sie zwischen Standard-, Mittel- und Superior Klasse Hotels während Ihres Aufenthaltes in Foz do Iguacu

2. Foz do Iguacu - Exkursion argentinische Seite der Wasserfälle

Heute ist eine 4- stündige, private Exkursion zu der argentinischen Seite der Wasserfälle von Foz do Iguacu geplant. Sie werden an Ihrem Hotel abgeholt und nach der Exkursion auch wieder dort abgesetzt.

Während dieser Tour an der argentinischen Seite der Wasserfälle besteht auch die Möglichkeit, eine fantastische Dschungel- und Bootsexkursion zu den Wasserfällen zu buchen, die Gran Aventura Boots Tour.

3. Foz do Iguaçu - Rio de Janeiro

Heute endet das Arrangement in Foz do Iguaçu. Sie werden an Ihrem Hotel abgeholt und zum Flughafen gebracht. Von dort aus startet der inländische Flug nach Rio de Janeiro. Nach Ihrer Ankunft dort werden Sie willkommen geheißen und per privatem Transfer zu Ihrem Hotel gebracht.

- Wählen Sie zwischen Standard-, Mittel- und Superior Klasse Hotels während Ihres Aufenthaltes in Rio de Janeiro

4. Rio de Janeiro - Freier Tag

Diesen Tag können Sie nach Ihren eigenen Wünschen gestalten. Entspannen Sie an den wunderschönen Stränden wie Copacabana oder Ipanema, erkunden Sie die lebendigen Viertel wie das künstlerische Santa Teresa oder genießen Sie einen Spaziergang im botanischen Garten Jardim Botânico. Probieren Sie die reichen Aromen der brasilianischen Küche in lokalen Restaurants und genießen Sie die einzigartige Atmosphäre, die Rio zu bieten hat.

5. Rio de Janeiro - Freier Tag

Diesen Tag können Sie nach Ihren eigenen Wünschen gestalten. Entspannen Sie an den wunderschönen Stränden wie Copacabana oder Ipanema, erkunden Sie die lebendigen Viertel wie das künstlerische Santa Teresa oder genießen Sie einen Spaziergang im botanischen Garten Jardim Botânico. Probieren Sie die reichen Aromen der brasilianischen Küche in lokalen Restaurants und genießen Sie die einzigartige Atmosphäre, die Rio zu bieten hat.

6. Rio de Janeiro - Freier Tag

Diesen Tag können Sie nach Ihren eigenen Wünschen gestalten. Entspannen Sie an den wunderschönen Stränden wie Copacabana oder Ipanema, erkunden Sie die lebendigen Viertel wie das künstlerische Santa Teresa oder genießen Sie einen Spaziergang im botanischen Garten Jardim Botânico. Probieren Sie die reichen Aromen der brasilianischen Küche in lokalen Restaurants und genießen Sie die einzigartige Atmosphäre, die Rio zu bieten hat.

7. Rio de Janeiro - Nördliches Pantanal

Heute endet das Arrangement in Rio de Janeiro. Sie werden an Ihrem Hotel abgeholt und zum Flughafen gebracht. Von dort aus startet der inländische Flug nach Cuiabá. Nach Ihrer Ankunft dort werden Sie willkommen geheißen und per privatem Transfer zum Pantanal gebracht. Nach Ihrer Ankunft dort werden Sie an Ihrer Unterkunft abgesetzt und das Pantanal Erlebnis beginnt.

- Wählen Sie zwischen Touristen- und Superior Klasse Unterkünften während Ihres Aufenthaltes im Pantanal. Der Aufenthalt in den Lodges ist auf Basis von Vollpension und inklusive der täglich stattfindenden Exkursionen.

8. Pantanal - Pousada Estancia Vitoria (Tag 2, 5-tägiges Arrangement)

Am Morgen früh um 05:00 Uhr vor dem Frühstück starten wir zu unserer Sonnenaufgang Fusstour. Genießen Sie das Erwachen des Pantanals, ein Naturschauspiel, was Sie sich nicht entgehen lassen sollten. Nach dem Frühstück unternehmen

Sie eine Reittour (auch für Personen ohne Reiterfahrung geeignet!). Mittagessen in der Pousada. Am Nachmittag wird eine Boottour auf dem nahe gelegenen Rio Nova oder Rio Claro durchgeführt. Mit etwas Glück sehen Sie hier eine Familie von Riesenottern und viele Vögel sowie andere Säugetiere vielleicht den Tapier.

Sollten sich mehrere Gäste in der Lodge befinden, besteht auch die Möglichkeit am späten Nachmittag eine Auto-Safari entlang der Transpantaneira zu unternehmen (max. 10 Personen). Abendessen in der Lodge. Auf Wunsch wird nach dem Abendessen eine Nachtsafari zum Aufspüren von nachtaktiven Tieren durchgeführt, wenn keine Auto-Safari erfolgte.

9. Pantanal - Pousada Estancia Vitoria (Tag 3, 5-tägiges Arrangement)

Nach dem Frühstück wird eine zweite Reittour durchgeführt (auch für Personen ohne Reiterfahrung geeignet!). Sie reiten durch die herrliche Pantanal-Landschaft und werden sicher einigen Tieren begegnen. Nach dem Mittagessen Erholung am Pool, Zeit zur freien Verfügung. Am späteren Nachmittag geht es mit dem Auto auf die Transpantaneira, um einigen Säugetieren und Vögeln wie Wasserschweinen, Tuiuius (Jabirus), Jacares (Kaimane) zu begegnen, mit etwas Glück können unsere Reisleiter für Sie auch einen Ameisenbären oder Tapir aufspüren. Rückkehr zur Lodge und Abendessen.

10. Pantanal - Pousada Estancia Vitoria (Tag 4, 5-tägiges Arrangement)

Frühstück in der Lodge. Nach dem Frühstück und nach dem Mittagessen werden Sie verschiedene Touren durchführen, die am 3. Tag beim Abendessen mit Ihrem Reiseleiter besprochen werden, ganz individuell nach Ihren Wünschen. Wenn an diesem Tag mehr als 6 Gäste in der Lodge anwesend sind, werden wir auch gern mit Ihnen nochmals eine Auto-Safari entlang der Transpantaneira am späten Nachmittag durchführen.

11. Pantanal - Estancia Vitoria (Ende Arrangement) - Cuiabá - Barreirinhas

Heute endet das Arrangement im nördlichen Pantanal. Sie werden zum Flughafen nach Cuiaba gebracht, von wo aus der inländische Flug nach Sao Luis startet. Dort werden Sie am Flughafen abgeholt und per Transfer zu ihrem Hotel in Barreirinhas gebracht.

Wählen Sie zwischen Standard-, Mittel- und Superior Klasse Hotels während Ihres Aufenthaltes in Barreirinhas

12. Barreirinhas - Freier Tag

Dieser Tag steht zu Ihrer freien Verfügung. Selbstverständlich können Sie Exkursionen dazu buchen. Vor Ort sind noch Extra Ausflüge buchbar, bei denen Sie Lençóis Maranhenses noch besser kennen lernen können. Zum Beispiel mit einem kleinen Flugzeug - während des Fluges können Sie den immensen Park aus der Vogelperspektive bewundern.

13. Barreirinhas - Freier Tag

Dieser Tag steht zu Ihrer freien Verfügung. Selbstverständlich können Sie Exkursionen dazu buchen. Vor Ort sind noch Extra Ausflüge buchbar, bei denen Sie Lençóis Maranhenses noch besser kennen lernen können. Zum Beispiel mit einem kleinen Flugzeug - während des Fluges können Sie den immensen Park aus der Vogelperspektive bewundern.

14. Barreirinhas - São Luis Hotel

Heute endet der Aufenthalt in dem schönen Naturgebiet Lençóis Maranhenses. Sie werden an Ihrem Hotel abgeholt und per Transfer nach São Luis gebracht, wo Sie an Ihrem Hotel abgesetzt werden.

- Wählen Sie zwischen Touristen- und Superior Klasse Hotels während Ihres Aufenthaltes in São Luis

15. Sao Luis - Fernando do Noronha

Heute endet Ihr Arrangement in Sao Luis. Sie werden an Ihrem Hotel abgeholt und zum Flughafen von Sao Luis gebracht, von wo aus Ihr Flug nach Fernando do Noronha geht. dort werden Sie willkommen geheißen und zu Ihrem Hotel auf Fernando do Noronha gebracht.

- Wählen Sie zwischen Standard-, Mittel- und Superior Klasse Hotels während Ihres Aufenthaltes auf Fernando do Noronha

16. Fernando de Noronha - Freier Tag

Diesen Tag können Sie auf eigene Faust auf dieser wunderschönen Insel gestalten. Aber selbstverständlich besteht die Möglichkeit, zusätzliche Exkursionen zu buchen. Schauen Sie sich die optionalen Exkursionen, die Sie buchen können, an.

17. Fernando de Noronha - Freier Tag

Diesen Tag können Sie auf eigene Faust auf dieser wunderschönen Insel gestalten. Aber selbstverständlich besteht die Möglichkeit, zusätzliche Exkursionen zu buchen. Schauen Sie sich die optionalen Exkursionen, die Sie buchen können, an.

18. Fernando do Noronha - Chapada Diamantina (Mietwagen)

Heute endet Ihr Aufenthalt auf Fernando do Noronha. Sie werden an Ihrem Hotel abgeholt und zum Flughafen gebracht, von wo aus Ihr Flug nach Salvador startet. In Salvador angekommen, holen Sie Ihren Mietwagen bei Localiza am Flughafen ab und fahren nach Chapada Diamantina.

- Wählen Sie zwischen Standard-, Mittel- und Superior Klasse Hotels während Ihres Aufenthaltes in Lencois (Chapada Diamantina)

19. Chapada Diamantina - Freier Tag

Dieser Tag steht zu Ihrer freien Verfügung. Es besteht aber durchaus die Möglichkeit, zusätzliche Exkursionen zu buchen, bei denen Sie das fantastische Naturgebiet noch besser kennen lernen.

20. Chapada Diamantina - Freier Tag

Dieser Tag steht zu Ihrer freien Verfügung. Es besteht aber durchaus die Möglichkeit, zusätzliche Exkursionen zu buchen, bei denen Sie das fantastische Naturgebiet noch besser kennen lernen.

21. Chapada Diamantina - Salvador (Self-drive) - Taxi Hotel

Heute steht der letzte Routen Abschnitt der Self-Drive Reise auf dem Programm. Sie reisen zurück nach Salvador, Dauer circa 6 Stunden. Den Mietwagen geben Sie bei dem Autoverleiher in Salvador zurück.

Nachdem Sie Ihren Mietwagen abgegeben haben, fahren Sie mit einem Taxi zu Ihrem Hotel. Der Rest des Tages steht zu Ihrer freien Verfügung.

- Wählen Sie zwischen Touristen- und Superior Klasse Hotels während Ihres Aufenthaltes in Salvador

22. Salvador - Freier Tag

Genießen Sie einen freien Tag in Salvador, wo Sie die reiche Kultur und Geschichte der Stadt entdecken können. Erkunden Sie die farbenfrohen Straßen von Pelourinho, dem historischen Herzen der Stadt, bekannt für seine prächtige koloniale Architektur und lebendige Atmosphäre. Besuchen Sie die beeindruckende Kathedrale von Salvador und die berühmte Kirche São Francisco. Probieren Sie lokale Köstlichkeiten wie Acarajé und beenden Sie den Tag mit einem Spaziergang entlang der Allerheiligenbucht.

23. Salvador - Freier Tag

Genießen Sie einen freien Tag in Salvador, wo Sie die reiche Kultur und Geschichte der Stadt entdecken können. Erkunden Sie die farbenfrohen Straßen von Pelourinho, dem historischen Herzen der Stadt, bekannt für seine prächtige koloniale Architektur und lebendige Atmosphäre. Besuchen Sie die beeindruckende Kathedrale von Salvador und die berühmte Kirche São Francisco. Probieren Sie lokale Köstlichkeiten wie Acarajé und beenden Sie den Tag mit einem Spaziergang entlang der Allerheiligenbucht.

24. Salvador - Ende Arrangement

Heute endet Ihr Aufenthalt in Salvador. Sie werden an Ihrem Hotel abgeholt und per privatem Transfer zum Flughafen von Salvador gebracht. Anschließend ist der Flug zu Ihrem nächsten Ziel nach Wahl. Ende des Arrangements.

Flugzeiten

Datum:	Von:	Nach:	Ab:	An:	Stops:	Airline:
13/02/2021	Wien	Foz do Iguaçu	Abends	Vormittags am 14-2-2021	2	TAP
16/02/2021	Foz do Iguaçu	Rio de Janeiro	Am frühen Abend	Abends	0	
20/02/2021	Rio de Janeiro	Cuiabá	früh am Morgen	Vormittags	1	
24/02/2021	Cuiabá	São Luís	Nachmittags	Abends	1	
28/02/2021	São Luís	Fernando de Noronha	früh morgens	Vormittags	1	

03/03/2021	Fernando de Noronha	Salvador	Mittags	Mittags	1	
09/03/2021	Salvador	Wien	Spät abends	Am frühen Abend am 10-03-2021	1	TAP

Reiseziele

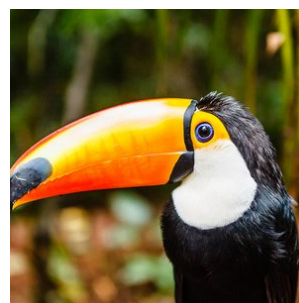
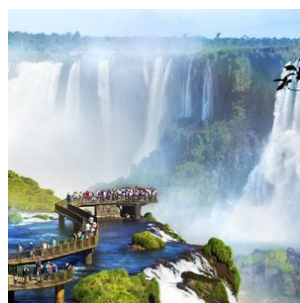
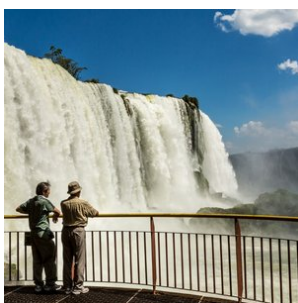
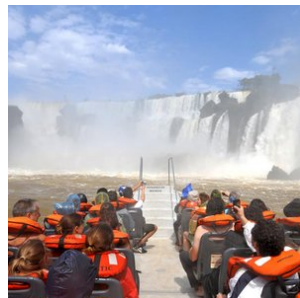
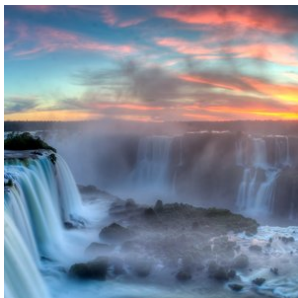
1. Foz do Iguaçu

Dies ist zweifellos eines der spektakulärsten Anziehungspunkte Brasiliens. Nicht weniger als 275 Wasserfälle befinden sich in einem Gebiet von 2,7 km und bilden den mächtigen 'Foz do Iguaçu'. In dessen Herz hören, sehen und fühlen Sie den 'Devil's Throat', wo 14 verschiedene Wasserfälle mit einem gewaltigen, beeindruckendem Geräusch aufeinandertreffen.

Der Besucher kann auf verschiedene Arten dieses Spektakel genießen: er kann über verschiedene Laufbrücken, die einen den Wasserfällen ganz nahe bringen, per Boot, oder die aufregendste Erfahrung, per Helikopter, die Wasserfälle erleben. Ebenso befindet sich dort das Dreiländereck, in Foz do Iguaçu treffen Argentinien, Paraguay und Brasilien aufeinander.

Der grenzüberschreitende Nationalpark von Foz do Iguaçu wurde gegründet, um das wertvolle Ökosystem zu schützen. Hier können Sie einen echten Regenwald mit mehr als 400 Vogelarten, zig-fachen Säugetierarten, Reptilien und mehr als 2000 Pflanzensorten, besuchen. Wenn Sie nach Foz do Iguaçu reisen, haben Sie verschiedene Unterkunftsmöglichkeiten.

Möchten Sie nahe bei den Wasserfällen und in einer exklusiven Umgebung bleiben? Dann können Sie im Hotel das Cataratas übernachten. Möchten Sie die nächtlichen Geräusche des nahe gelegenen Dschungels erleben? Dann ist die Yacutinga Lodge eine sehr gute Option. Die Stadt Foz do Iguaçu selbst hat eine Vielzahl Hotels in diversen Komfortklassen im Angebot. Die beste Zeit, die Wasserfälle zu bewundern, ist während des brasilianischen Sommers (Dezember bis Februar), wegen des enormen Wasservolumens und der geringen Regenfälle.



2. Rio de Janeiro

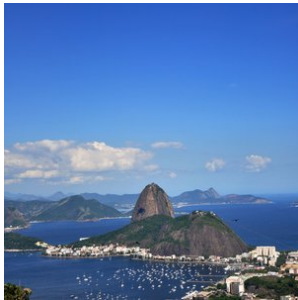
Rio de Janeiro wird auch 'a cidade Maravilhosa' genannt, eine wunderschöne Stadt. Ohne Zweifel muss Rio in den Reihen "schönste Städte der Welt" aufgenommen werden. Die Stadt ist eine atemberaubende Kombination von urwüchsigen grünen Bergen, Sandstränden und dem immensen Blau des Atlantischen Ozeans.

Weltbekannte touristische Attraktionen wie der 'Pão de Açúcar' (Zuckerberg), der Corcovado mit dem ikonischen Christusbild und besonders die Strände der Copacabana und Ipanema tragen zur Schönheit der Stadt bei. Rio atmet Energie und Rhythmus und die lokale Bevölkerung, die 'Cariocas', sind für ihre ansteckende Fröhlichkeit bekannt. Niemand kann

besser ein Fest organisieren! Probieren Sie es selbst im Ausgehviertel 'Lapa' mit vielen Gelegenheiten zum Tanz und den geselligen Bars.

Sonntags ist der Boulevard in Rio für Autos gesperrt. Ein Erlebnis, dann über die kilometerlange Promenade Fahrrad zu fahren, zu skaten oder zu spazieren. Eine der schönsten, aber weniger bekannten Aussichten auf Rio bietet der 'Vista Chinesa'. Von dem Regenwald aus, den 'Floresta de Tijuca', mitten in der Stadt gelegen, schauen Sie über diese unvergleichliche Metropole.

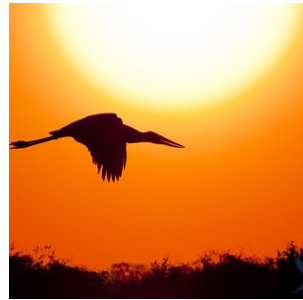
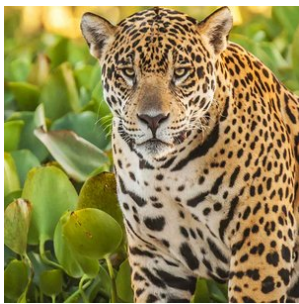
Wo anders in der Welt können Sie das berühmteste Karnevalsfest mitmachen, an den riesigen Stränden relaxen, bis in die Frühe ausgehen oder nur einfach die spektakulären Aussichten genießen? Rio ist für jedwede Brasilienreise der perfekte Startpunkt. Falls Sie nicht so viel fliegen möchten, sind auch in der direkten Umgebung diverse Plätze zu erreichen, sowie die prächtige Halbinsel Buzios, die historische Küstenstadt Paraty oder die urwüchsige, tropische Insel Ilha Grande.



3. Pantanal-Nord

Die gigantische Tiefebene, die während der Regensaison (Dezember bis März) größtenteils überflutet wird, bildet das größte Feuchtgebiet der Welt. Mit einer beeindruckenden Oberfläche von ca. 150.000 Quadratkilometern sind die Feuchtgebiete des Pantanals mehr als 3 mal so groß wie die Niederlande. Ein einzigartiges Gebiet mit wunderschöner Vegetation und unzähligen Flüssen und Seen. Es ist die beste Gegend von Brasilien, um die ganz besondere Tierwelt zu bewundern, so wie den seltenen und eleganten Jaguar, wilde Papageien, Ameisenbären, Wildschweine, Capybaras, schwarze Kaimane und mehr als 600 verschiedene Vogelarten, sowie zum Beispiel den Jabiru. Eine Safari zu dieser besonderen Wildnis ist eine einzigartige Erfahrung und eine unvergleichbare Gelegenheit, seltene Tiere zu beobachten und in der Natur zu fotografieren.

Zweifellos ist der Besuch des Pantanals der Höhepunkt jeder Reise. Das Gebiet verfügt über diverse Lodges in verschiedenen Kategorien meistens auch auf Basis von Vollpension und inklusive täglicher Exkursionen. Cuiaba bildet das Entré zum nördlichen Pantanal. **Das südliche Pantanal ist von Campo Grande aus besser zu erreichen.** Der Unterschied zum nördlichen Pantanal besteht darin, dass Sie den südlichen Teil besser mit Bonito, der Hauptstadt des brasilianischen Ökotourismus kombinieren können.

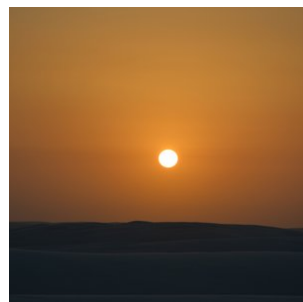
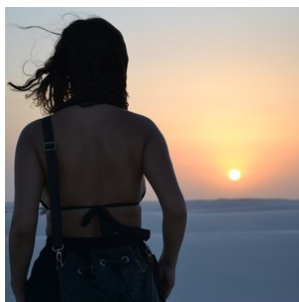


4. Lençois Maranhenses

São Luís liegt im Norden Brasiliens und ist mit seinen 700.000 Einwohnern die Hauptstadt des Bundesstaates Maranhão. Es wurde auf einer Insel zwischen 2 Flüssen erbaut. Der kompakte zentrale und historische Teil der Stadt ist gut zu Fuß zu erkunden. Die koloniale Architektur von São Luís wird als eine der schönsten Brasiliens bezeichnet. Zum Beispiel ist die Verwendung von portugiesischen Fliesen in einer Vielfalt von Motiven und Farben charakteristisch. Einige Sehenswürdigkeiten sind die Kathedrale da Sé, gebaut für die Jesuiten im Jahr 1726 und das Palais 'Palácio dos Leões', ursprünglich ein französisches Fort, in dem heutzutage der Gouverneur residiert.

Der größte Anziehungspunkt ist aber unbestreitbar das absolut einzigartige Naturgebiet Lençois Maranhenses: eine ausgestreckte Dünenlandschaft entlang der Küste. Durch die hohen Regenfälle während der Regensaison entstanden zwischen den enormen Sanddünen kristallklare Lagunen in einem Gebiet von circa 200 Quadratkilometern. Es ist ein atemberaubendes und einzigartiges Urlaubsziel. Der Ort Barreirinhas ist das Entre zu diesem spektakulären Ökosystem. Von dort aus können Sie schöne Touren mit dem Jeep durch das Gebiet machen und schwimmen in einer der vielen Seen und Lagunen.

Die beste Zeit, dieses Gebiet zu besuchen ist von Januar bis Juni, wenn die Lagunen und Seen durch die Regenfälle ihre Form gebildet haben. Während der Trockenzeit trocknen die Gewässer zum größten Teil aus.



5. Fernando de Noronha

Das Archipel Fernando de Noronha, auch bekannt als der Smaragd des Atlantischen Ozeans, ist eine Konzentration von 21 Inseln mit einem Abstand von 345 km zu der nordöstlichen brasilianischen Küste. Dieses geschützte Naturgebiet ist eine Augenweide.

Fernando de Noronha hat verlassene Sandstrände zusammen mit kristallklarem Ozean, sowie eine tropische Flora und Fauna zu bieten. Die Korallenriffe werden durch viele exotische Fischarten und tausende Schildkröten bevölkert. Nicht umsonst gilt Fernando de Noronha als internationale Topadresse für Schnorchler und Taucher. Auch ist hier die einzige Population von 'Spinner'-Delfinen im Atlantischen Ozean zu Hause. Sie können Sie während der Bootstouren von den Inseln aus bewundern, oder einfach von den abgesonderten Stränden aus beobachten.

Die Unterkünfte bestehen hauptsächlich aus kleineren Hotels/Pousadas in diversen Komfortklassen. Hochhäuser sind nicht zugelassen in dieser vorbildlichen Form des Ökotourismus. Fernando de Noronha lässt nur eingeschränkt Tourismus zu und trägt Verantwortung für die Umweltbelastung. Daher wird eine frühzeitige Buchung für Ihre Reise zu dieser idyllischen Insel empfohlen.

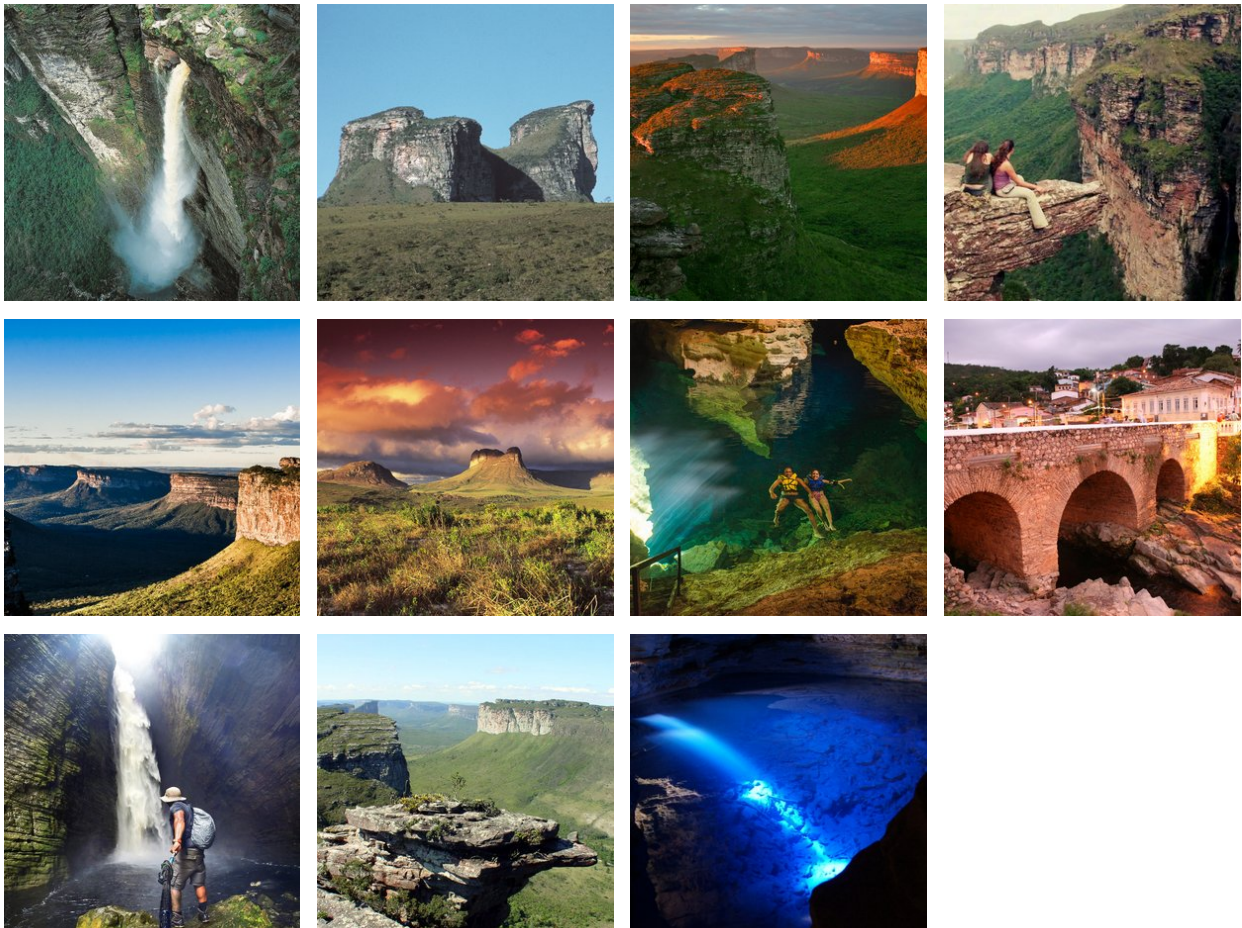


6. Chapada Diamantina

Tief im Hinterland von Bahia befindet sich der Nationalpark Chapada Diamantina, ein enormes Gebiet, welches Aussichten von seltener Schönheit bietet: Tafelberge, mysteriöse Grotten, Wasserfälle, Flüsse und Hügel. Die wichtigsten Dörfer von Chapada Diamantina sind Lençóis, Mucuge, Xique- Xique do Igatu und Indarai, alle während des großen Gold- und Diamantenrausches entstanden.

Lençóis verfügt dabei über die beste touristische Infrastruktur und wird als das Zugangstor für dieses Gebiet gesehen. Die Möglichkeiten für Aktiv- und Abenteuertouristik sind endlos, von ein- und mehrtägigen Wandertrekkings über Touren zu den Wasserfällen und Grotten, Mountainbike Touren, mehrtägige Ausritte zu Pferd und vieles mehr. Informieren Sie sich

über die Möglichkeiten!



7. Salvador

Salvador, im Bundesstaat Bahia, war die erste Hauptstadt von Brasilien und befindet sich auf einer Halbinsel mit Sicht auf eine enorm große Bucht. Für Brasilianer ist der Bundesstaat Bahia das Synonym für ein relaxtes Lebenstempo. Ausgefallene Farben, Musik und eine Mischung von Religionen kennzeichnen diesen Bundesstaat.

Da Salvador in der Vergangenheit der vornehmste Hafen für den Sklavenhandel war, besteht die Bevölkerung bis auf den heutigen Tag hauptsächlich aus Afro-Brasilianern. Die Fecht-/ Tanzkunst 'Capoeira' wurde unter anderem durch Sklaven in Salvador entwickelt.

Das historische Zentrum Pelourinho hat eine Vielzahl barocker Kirchen in kolonialer Architektur. Es ist ebenso bekannt aufgrund seines überschwänglichen Nachtlebens mit zahllosen Restaurants, Bars und Nachtclubs. Nach Rio de Janeiro ist der Karneval in Salvador am bekanntesten und wird hier total anders gefeiert. Im Gegensatz zu Rio, wo Sie mehr oder weniger nur Zuschauer sind, werden Sie hier mit in die Umzüge einbezogen und feiern einfach mit.

Salvador bietet eine große Auswahl an Hotels in diversen Komfortklassen. Kombinieren Sie einen Besuch von Salvador mit den nahe gelegenen Orten Praia do Forte, Morro de São Paulo oder dem prächtigen Naturgebiet Chapada Diamantina.



Hotels

Touristenklasse Hotels

1. Pantanal - UeSo lodge - Estancia Vitoria

Zimmertyp: **Standard Doppelzimmer**

Verpflegungsart: **Vollpension**

Anzahl Nächte: **4**

Anzahl Zimmer: **1**

Upgrade Option: **im Angebot enthalten**

Standort:

Die UeSo Lodge liegt etwa 140 km südöstlich von Cuiabá entlang der Transpantaneira, einer 150 km langen unbefestigten Straße, die durch das Herz des nördlichen Pantanal führt.

Erreichbarkeit:

Der Transfer von Cuiabá zur Lodge dauert etwa 3 Stunden. Der Weg zur Lodge führt über Poconé, eine Goldminenstadt aus dem 18. Jahrhundert. Ab Poconé sind die letzten 37 km entlang der Transpantaneira eine unbefestigte Straße. Die Lodge befindet sich nur 500 m von der Transpantaneira entfernt inmitten eines etwas höher gelegenen Savannenwaldstücks.

Größe und Struktur der Lodge:

Die schweizerisch-brasilianischen Besitzer von UeSo Pantanal machen kein Geheimnis daraus: Dies ist eine bescheidene Familienpension mit einem häuslichen Touch. Marcos kümmert sich liebevoll um die Pferde, Conceição räumt die

Zimmer auf und kehrt das Ungeziefer von den Veranden, Pedro der Führer begrüßt die Gäste und Dito kümmert sich um die Instandhaltung - jeder wird herzlich vorgestellt. UeSo plant nicht, 5-Sterne-Luxus zu bieten, aber sie sorgen dafür, dass sich die Gäste wie zu Hause und gut versorgt fühlen.

UeSo bietet 18 einfach eingerichtete Zimmer mit Klimaanlage, Deckenventilatoren und Duschen mit warmem Wasser. Darüber hinaus bietet die Lodge 5 Chalets mit Blick auf den See und einer eigenen Veranda mit Schaukelstühlen und Hängematten. Dreimal täglich werden regionale Mahlzeiten in Buffetform im Speisesaal serviert, der mit großen Moskitonetzen ausgestattet ist. Die Lodge verfügt auch über ein kleines Tauchbecken, von dem aus Pfade in den umliegenden Garten führen. Von der Lodge aus führt ein Wanderweg zu einem 17 Meter hohen Aussichtsturm, dem perfekten Aussichtspunkt, um Wildtiere zu beobachten. Agutis, Primaten und Tapire werden hier oft gesehen.

Einzigartige Merkmale:

Der bescheidene und unkomplizierte Stil von UeSo Pantanal mag für Menschen geeignet sein, die sich mit rustikaler häuslicher Gemütlichkeit zufrieden geben.

In der Umgebung der Lodge können Sie eine Vielzahl von Eisvogelarten, Streifenreiher, Königstyrannen, Blaukehl-Leguane, Riesentukane und Riesenotter sehen. In der Nähe der Lodge gibt es einen Galeriewald, in dem viele Vogelarten leben, wie Blaukronentrogone, Rotsteiß-Jakamare, Halsbandaras, Töpfervögel, Linienpechte und Fuchsrote Baumläufer. Aber auch viele andere Säugetierarten. Sie werden Brüllaffen und Kapuzineraffen, Tapire, Große Ameisenbären, Kleine Ameisenbären, Sumpfhirsche, Gürteltiere, Kapuzineraffen, Mähnenwölfe, Füchse und vieles mehr entdecken.

Aktivitäten

Reiten

In der Vergangenheit war das Reiten fast die einzige Möglichkeit für die Bewohner, sich durch das Pantanal zu bewegen. Nutzen Sie die Gelegenheit und lassen Sie sich von den sanften Pferden durch die wunderschöne Landschaft tragen. Machen Sie sich keine Sorgen, es ist kein Problem zu reiten, auch nicht für Anfänger. Halten Sie einfach die Zügel locker in Ihren Händen und genießen Sie den Ritt.

Bootstour

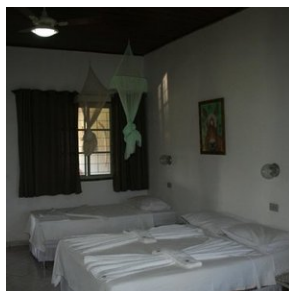
Während unserer Bootstour auf dem Rio Claro oder Rio Novo (nahe der Pousada Estancia Vitoria) können Sie viele Vögel und Kaimane sehen oder mit etwas Glück auch Riesenotter oder Tapire beobachten. Außerhalb der Fischereischonzeit können Sie versuchen, einen Piranha zu fangen (Schonzeit vom 01.11. bis 01.03.). Aus Umweltschutzgründen verwenden wir keine Benzinmotoren.

Wanderungen

Unsere Wanderungen sind speziell dafür konzipiert, Flora und Fauna zu beobachten. Daher gehen wir sehr langsam und leise, da die Tiere sehr empfindlich auf Bewegungen und Geräusche reagieren. Es ist eine gute Idee, ein Fernglas mitzunehmen.

Optionale Jaguartour (zubuchbar)

Buchen Sie die (optionale) ganztägige Jaguartour in Porto Jofre dazu. Dies ist eine aufregende Flussfahrt mit einem Motorboot auf der Suche nach dem Jaguar im Schutzgebiet Meeting of the Waters. Diese Exkursion wird nur während der Trockenzeit von Juni bis November angeboten. Sichtungen sind nahezu garantiert.



2. Pantanal - Pousada Piuval

Zimmertyp: **Standard Doppelzimmer**

Verpflegungsart: **Vollpension**

Anzahl Nächte: **4**

Anzahl Zimmer: **1**

Upgrade Option: --> 182,-- € pro Person

Diese Lodge liegt inmitten des Pantanals an der Transpantaneira, eine unbefestigte Straße die durch das urwüchsige Naturgebiet führt. Es ist die erste Lodge, die Ihnen auf der Transpantaneira begegnet. Sie ist nur eine etwa 1 Autostunde von Cuiaba entfernt. Die 20 komfortablen Zimmer verfügen über Klimaanlage, Minibar, Deckenventilatoren, TV, Wi-Fi und einem eigenen Bad. Zu den Freizeiteinrichtungen gehören ein Schwimmbad, ein Volleyballfeld, ein Spielplatz, Mountainbikes und Aussichtstürme.

Die Gäste können wunderbar bei Getränken an der Schwimmbadbar oder im Restaurant die herrlichen regionalen Gerichte des Pantanals genießen. Täglich werden Exkursionen, wie Reiten, Fotosafaris, Bootstouren und Wanderungen angeboten. In der Umgebung können Sie hunderte Tierarten, Vögel und Fische sehen.

Der Aufenthalt ist auf Basis von Vollpension inklusive täglicher Exkursionen und den Transfers von und nach Cuiabá berechnet.

Englische Beschreibung des Arrangements:

Day 1 | Pick up from the airport or hotel and transfer to the Pantanal on paved road. Check-in and welcome drink, accommodation, ecological trek (Capão do Tuiuiu), dinner and overnight. (D)

Day 2 | Breakfast, horse riding. Lunch. Boat tour, dinner and overnight. (B, L, D)

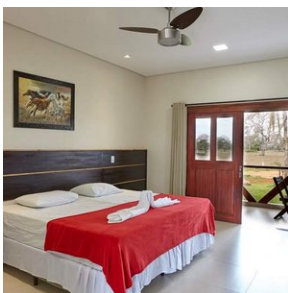
Day 3 | Early morning walk to observe the sunrise, breakfast. Morning free for activities. Lunch. In the afternoon, boat tour with piranha fishing and sunset. Dinner and overnight. (B, L, D)

Day 4 | Breakfast. Ecological trek (Capão do macaco). Lunch. Photographic Safari along the Transpantaneira road with alligator spotting on the way back to the lodge. Dinner and overnight. (B, L, D)

Day 5 | Excursions today will be planned according to the wishes of the client.

Day 6 | After breakfast, Ecological Trek (Capão do Acori). Lunch and return to Cuiabá airport in time to connection with departure flight or return to hotel. (B, L)

Note: The order of the tours above is defined by the Hotel, which will supply the schedule of the activities upon guest arrival.



Mittelklasse Hotels

1. Pantanal - Pousada do Rio Mutum

Zimmertyp: **Standard Doppelzimmer**

Verpflegungsart: **Vollpension**

Anzahl Nächte: **4**

Anzahl Zimmer: **1**

Upgrade Option: --> 598,-- € pro Person

Pousada do Rio Mutum liegt inmitten des Pantanals an der Transpantaneira, eine unbefestigte Straße die durch das urwüchsige Naturgebiet führt. Es ist ein wunderschönes Öko-Resort, ideal geeignet für Naturliebhaber und Sportfischer.

In der Umgebung können Sie hunderte Tier- und Vogelarten beobachten und das Wasser ist reich an exotischen Fischen. Dort können Sie von März bis Oktober fischen. Die Lodge wird von verschiedenen Routen umgeben und die Gäste können an diversen täglichen Aktivitäten, wie wandern, Vögel beobachten während des Sonnenaufgangs, Reiten und nächtlichen Exkursionen auf der Suche nach nachtaktiven Tieren, teilnehmen.

Andere Aktivitäten sind Kanufahrten, ein Besuch der einheimischen Gemeinschaft oder eine Fotosafari auf dem Fluss `Mutum`. Für Sportfischer werden gegen Mehrkosten Sportfischerboote mit erfahrenen Führern angeboten.

Zu der Pousada gehören ein Schwimmbad ein Fernsehraum, ein Hängemattenbereich zwischen den Mangobäumen, ein Waschsalon, ein Souvenirladen, ein Supermarkt und ein Fährdienst. Die Gäste können mit einem Getränk am Schwimmbad und mit bezaubernden regionalen Gerichten des Pantanals im Restaurant ihren Aufenthalt in vollen Zügen genießen.

Es gibt 22 Zimmer, alle komfortabel und geschmackvoll eingerichtet und verfügen allesamt über Klimaanlage, Deckenventilator, Minibar, eigenes Bad und Veranda mit Hängematte.

Der Aufenthalt ist auf Basis von Vollpension inklusive täglicher Exkursionen und den Transfers von und nach Cuiabá berechnet.

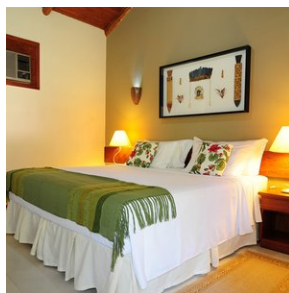
Englische beschreibung:

Lodge size & structure:

Pousada do Rio Mutum is one of the most comfortable lodges in the North Pantanal. The lodge's 22 chalets are sprawled out over 7 hectares of private savanna parkland along the Mutum river. The spacious chalets are tastefully decorated and fully equipped with king size box spring beds, ceiling fans and air conditioning. Giant anteaters, peccaries and curassows have taken a particular liking to the lawns surrounding the chalets and one needn't go much further than one's private porch and hammock to spot them. The lodge also runs a wildlife rehabilitation program, guaranteeing heart-warming encounters with different species of animals waiting for their release back into nature. Buffet style meals (with an excellent grill) are served in the lodge's circular restaurant but snacks are also served at the raised pool area, a true oasis offering delightful views across the surrounding landscape. From here, a path leads to the jetty, the starting point for river excursions.

Unique features & selling points:

Pousada do Rio Mutum is one of the most luxurious lodges in the north Pantanal and definitely stands out in terms of comfort. The quality of the excursions and guides at Pousada do Rio Mutum definitely attest to the lodge's reputation as being geared to 'serious ecotourists'. Mutum is also one of the few lodges in the Pantanal to have incorporated a visit to a local community in its excursion program, mixing wildlife experiences with cultural immersion. Those interested in Jaguar spotting should consider combining their stay at the lodge with a 3 or 4 night package aboard Mutum's very own Jaguar Expeditions Boat which navigates the Cuiaba river north of Porto Jofre, a jaguar hotspot. The river systems and lakes that surround Pousada do Rio Mutum carry water year round, as opposed to many other areas in the Pantanal which dry up completely during the dry season. This allows guests to experience the Pantanal wetlands in full glory throughout the year, which may be of particular interest to bird enthusiasts - as occurrence of many bird species during the dry season tends to coincide with availability of water.



2. Lençóis Maranhenses - Hotel Porto Preguiças

Zimmertyp: **Standard Doppelzimmer**

Verpflegungsart: **Frühstück inbegriffen**

Anzahl Nächte: **3**

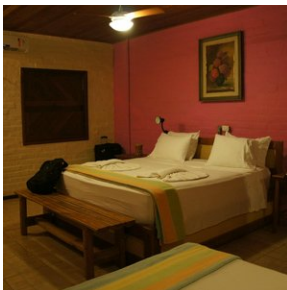
Anzahl Zimmer: **1**

Upgrade Option: **im Angebot enthalten**

Beschreibung des Porto Preguiças Resort Die beste Auswahl in Barreirinhas. Mit Blick auf den Fluss Preguiças bietet Ihnen dieses Resort in Barreirinhas 2 Pools mit einer Bar und Sonnenliegen, einen Mehrzweck-Sportplatz und einen Fitnessraum. Sie wohnen in einem von 44 klimatisierten Zimmern und nutzen kostenfreies WLAN. Morgens steht ein Frühstücksbuffet im Restaurant für Sie bereit.

Neben einer Terrasse, einer Hängematte und Gartenblick bieten diese Zimmer eine warme Atmosphäre in einem Interieur mit Strand-Flair. Sie verfügen zudem über einen 32"-LCD-Kabel-TV, eine Minibar und ein Badezimmer mit Haartrockner.

Umgeben von grünen Gärten begrüßt Sie das Porto Preguiças Resort 2 km vom Stadtzentrum von Barreirinhas entfernt. Ihnen stehen kostenfreie Privatparkplätze zur Verfügung.



Superior-Class Hotels

1. Foz do Iguaçu - Hotel Belmond das Cataratas

Zimmertyp: **Deluxe Doppelzimmer**

Verpflegungsart: **Frühstück inbegriffen**

Anzahl Nächte: **2**

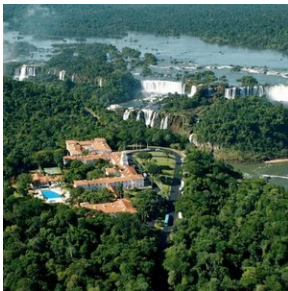
Anzahl Zimmer: **1**

Upgrade Option: **im Angebot enthalten**

Dieses klassische 5-Sterne-Hotel zeichnet sich insbesondere durch seine besondere Lage im Iguaçu-Nationalpark aus, nur wenige hundert Meter von den berühmten Wasserfällen entfernt.

Die 198 Zimmer und Suiten sind in authentischem Kolonialstil gestaltet und mit einer Vielzahl an Annehmlichkeiten ausgestattet. Im Restaurant mit Innen- und Außenbereich wird internationale und brasilianische Küche serviert und es gibt eine Bar, an der bei Live-Musik Speisen und Getränke genossen werden können. Eine Besonderheit dieses Hotels ist der Aussichtspunkt, der einen atemberaubenden Panoramablick über die Wasserfälle bietet.

Des Weiteren verfügt die Anlage über einen Swimmingpool, ein Spa, einen Tennisplatz und einen Konferenzbereich mit drei Veranstaltungssälen.



2. Rio de Janeiro - Hotel Miramar by Windsor

Zimmertyp: **Deluxe Suite**

Verpflegungsart: **Frühstück inbegriffen**

Anzahl Nächte: **4**

Anzahl Zimmer: **1**

Upgrade Option: **im Angebot enthalten**

Das Hotel Miramar by Windsor, direkt gegenüber dem weltberühmten Copacabana-Strand in Rio de Janeiro gelegen, bietet Luxus in einem der besten Hotels der Stadt. Diese Unterkunft bietet eine Vielzahl von Einrichtungen, die für optimalen Komfort und Genuss gestaltet sind.

Gäste können das herrliche Schwimmbad und das moderne Fitnessstudio genießen oder den Tag mit einem fantastischen und reichhaltigen Frühstücksbuffet beginnen, während sie den atemberaubenden Blick auf den Strand bewundern. Jedes der 200 Apartments des Hotels strahlt Luxus aus und ist in eleganten Grautönen eingerichtet. Die Zimmer sind mit allen modernen Annehmlichkeiten wie Klimaanlage, Safe, Minibar und einem 55-Zoll-Flachbildfernseher mit Kabelkanälen ausgestattet. Das private Badezimmer ist mit einem Bademantel und luxuriösen Toilettenartikeln ausgestattet. Für Familien stehen kommunizierende Zimmer zur Verfügung, die zusätzlichen Komfort bieten.

Das Superior-Apartment, etwa 30m² groß, bietet seitlichen Blick auf den Copacabana Beach und verfügt über ein Queen- oder King-Size-Bett, Klimaanlage, kostenloses WLAN, LED-TV, Telefon, Nespresso-Kaffeemaschine, exklusive Pflegeprodukte, einen Arbeitstisch und einen Safe.

Superior Executive Zimmer: Dieses gemütliche 28m² große Zimmer ist modern eingerichtet und bietet einen direkten Blick auf den herrlichen Copacabana-Strand. Es verfügt über ein Queen- oder King-Size-Bett, Klimaanlage, kostenloses WLAN, einen 55-Zoll-LED-TV, Telefon, Minibar, Nespresso-Kaffeemaschine, exklusive Pflegeprodukte, einen Arbeitstisch und einen Safe. Diese Zimmer befinden sich auf der 1. bis 15. Etage und bieten eine raffinierte Umgebung sowohl für Arbeit als auch Entspannung.

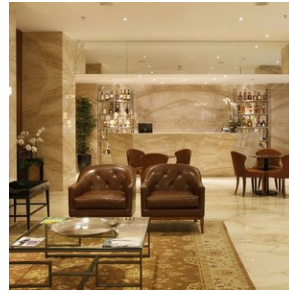
Executive Suite: Genießen Sie die Executive Suite mit etwa 55m² und einem Panoramablick auf den schönen Copacabana-Strand. Diese Suite ist ausgestattet mit einem King-Size-Bett, einem Wohnbereich, einer Whirlpool-Badewanne und einem Gäste-WC. Zusätzliche Annehmlichkeiten wie Klimaanlage, kostenloses WLAN, ein 55-Zoll-LED-TV, Telefon, Minibar, Nespresso-Kaffeemaschine, exklusive Pflegeprodukte, ein Arbeitstisch und ein Safe sind standardmäßig enthalten. Die Executive Suites befinden sich auf der 13. und 15. Etage und sind ideal für Gäste, die nach zusätzlichem Luxus und Komfort suchen.

Master Suite: Beginnen Sie den Tag mit einem Panoramablick auf den Copacabana-Strand von der exklusiven Master Suite aus. Mit 79m², aufgeteilt in ein Schlafzimmer mit King-Size-Bett, ein Wohnzimmer, ein Esszimmer, eine Whirlpool-Badewanne und ein Gäste-WC. Die Suite ist weiterhin ausgestattet mit drei 55-Zoll-LED-Fernsehern, einem Heimkino, Klimaanlage, kostenlosem WLAN, Telefon, Minibar, Nespresso-Kaffeemaschine, exklusiven Pflegeprodukten, einem Arbeitstisch und einem Safe. Gelegen auf der 14. Etage, bietet die Master Suite den Gipfel des Luxus und ist eine wahre Oase des Komforts und Stils.

Mit diesen umfangreichen Zimmer- und Suite-Optionen strebt das Hotel Miramar by Windsor danach, jeden Aufenthalt unvergesslich zu machen, indem Luxus und Komfort nahtlos mit der lebendigen Atmosphäre von Rio de Janeiro verbunden werden.

In unmittelbarer Nähe des Hotels finden Sie zahlreiche Geschäfte, Supermärkte, Restaurants, Bars und Diskotheken. Darüber hinaus bietet das Hotel einen Strandservice, einschließlich Handtücher, Stühle und Sonnenschirme, sodass die Gäste das lebendige Strandleben voll genießen können.

Entscheiden Sie sich für einen Aufenthalt im Hotel Miramar by Windsor, um das Beste von Rio de Janeiro stilvoll und komfortabel zu erleben.



3. Rio de Janeiro - Hotel Belmond Copacabana Palace

Zimmertyp: **Suite Ocean View**

Verpflegungsart: **Frühstück inbegriffen**

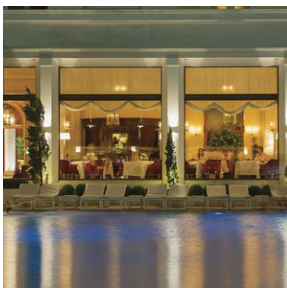
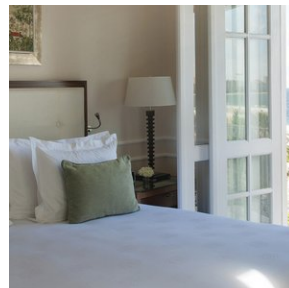
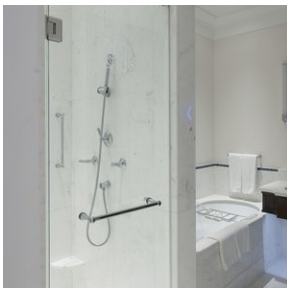
Anzahl Nächte: **4**

Anzahl Zimmer: **1**

Upgrade Option: --> **599,-- € pro Person für 4 Nächte**

Der Pracht und dem traumhaften Ausblick dieses legendären Luxushotels ist es zu verdanken, dass die Copacabana einst internationale Berühmtheit erlangte. Mittlerweile ist das Hotel Teil der renommierten Belmond-Kette und auch heute noch so exklusiv wie bei seiner Eröffnung 1923 - auch die Gästeliste ist glamourös wie eh und je. Mehr als die Hälfte der 245 Zimmer sind im klassischen Hauptgebäude untergebracht, darunter auch das Penthouse-Stockwerk mit Butler-Service und privatem Swimmingpool für noch mehr Ungestörtheit und Exklusivität.

Das Herzstück der Anlage ist ein traumhafter Pool in Übergröße mit einer Schar an Hotelangestellten, die den Gästen jeden erdenklichen Wunsch von den Augen ablesen. Wer den goldenen Sandstrand direkt vor dem Hotel bevorzugt, kann sich auch dort vom Strandservice verwöhnen lassen. Das Hotelrestaurant Cipriani gilt als eines der besten der Stadt.



4. Pantanal - Hotel Porto Jofre (Jaguar Region)

Zimmertyp: **Standard Doppelzimmer**

Verpflegungsart: **Vollpension**

Anzahl Nächte: **4**

Anzahl Zimmer: **1**

Upgrade Option: --> 2.199,-- € pro Person

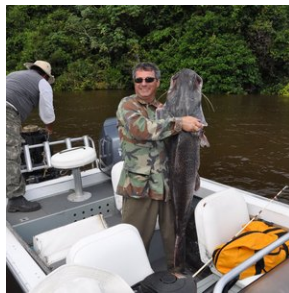
Das Hotel Porto Jofre liegt im Pantanal am Ende der Transpantaneira, eine unbefestigte Straße die durch das urwüchsige Naturgebiet führt, im gleichnamigen Ort Porto Jofre. Es ist die am südlichsten gelegene Unterkunft an der Transpantaneira, aber die zusätzliche Anfahrtszeit ist sicherlich alle Mühe wert. Der abgelegene Ort bietet die Möglichkeit, das Pantanal in seiner ursprünglichsten Form zu genießen.

In der trockenen Saison zwischen Juni und Mitte Oktober erreicht diese Region den Höhepunkt seiner natürlichen Schönheit. Während dieser Periode werden die Gäste die größte Anzahl an Vögeln, Kaimanen, Capibara's, Pumas, Emus, Hirschen und noch viel mehr Tierarten beobachten können. Dieses spezielle Gebiet und die umliegende Umgebung gehört zu den besten Plätzen, den illustren Jaguar in seiner natürlichen Umgebung zu beobachten.

Vom Hotel aus unternehmen Sie tägliche Bootstouren, um den Jaguar und zahlreiche andere Tierarten und die einzigartige Natur des Pantanals zu bewundern. Es gibt ganze vier Flusslandschaften, wo die Exkursionen hinführen können, und zwar den Rio Cuiabá, den Rio Tres Irmaos, den Rio Sao Lourenço und den Rio Piquiri. Das Hotel wurde ursprünglich für Sportfischer gebaut und bietet deshalb auch für diese Zielgruppe eine hervorragende Infrastruktur. Hier können Sie von März bis Oktober fischen. (Sportfischen - Arrangements auf Anfrage.)

Das Hotel verfügt über 28 Zimmer mit Klimaanlage, eigenem Bad, TV, Minibar und einer Veranda mit Hängematte. Des Weiteren gibt es ein Schwimmbad, Wi-Fi und ein Restaurant, welches regionale Gerichte serviert. Das Hotel ist von März bis Oktober geöffnet, aber die beste Zeit, Jaguars zu beobachten, ist zwischen Ende Juni und Ende Oktober.

Der Aufenthalt ist auf Basis von Vollpension inklusive täglicher Exkursionen und den Transfers von und nach Cuiabá berechnet.



5. Sao Luis - Hotel Luzeiros

Zimmertyp: Superior Doppelzimmer

Verpflegungsart: Frühstück inbegriffen

Anzahl Nächte: 1

Anzahl Zimmer: 1

Upgrade Option: im Angebot enthalten

Diese Unterkunft ist 8 Gehminuten vom Strand entfernt. Das Hotel Luzeiros São Luis empfängt Sie nur einen kurzen Spaziergang vom Strand Ponta do Farol entfernt in São Luis. Die gut ausgestatteten Zimmer im Luzeiros verfügen über einen LCD-Kabel-TV.

Das Hotel Luzeiros São Luis bietet Ihnen ein Restaurant mit internationaler Küche, eine Bar, einen Swimmingpool, ein Fitnesscenter und einen 24-Stunden-Zimmerservice. Die Standardausstattung aller Zimmer umfasst Klimaanlage, einen Safe, eine Minibar und einen Haartrockner.

Von der Unterkunft erreichen Sie nach 300 m den Strand São Marcos und nach 4,5 km das historische Zentrum von São Luis. Der internationale Flughafen von São Luis befindet sich 17 km vom Hotel entfernt. Ponta do farol ist bei Reisenden, die an gehobenen Restaurants und Essen interessiert sind, sehr beliebt.



6. Fernando do Noronha - Pousada Ze Maria

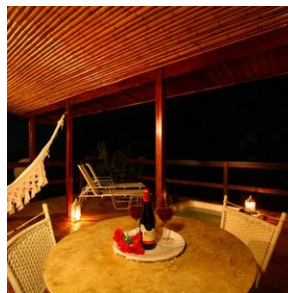
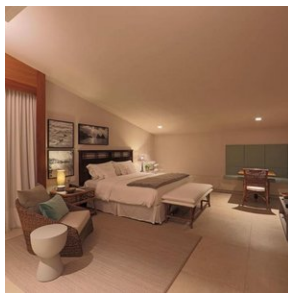
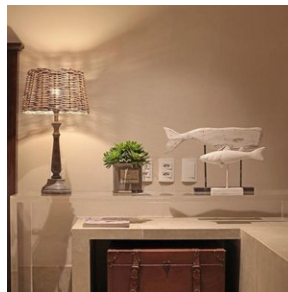
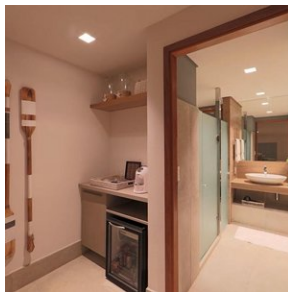
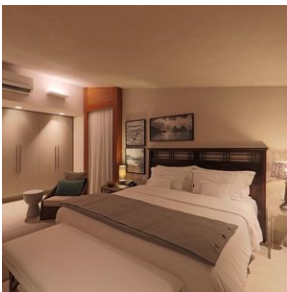
Zimmertyp: **Standard Doppelzimmer**
 Verpflegungsart: **Frühstück inbegriffen**
 Anzahl Nächte: **3**
 Anzahl Zimmer: **1**
 Upgrade Option: **im Angebot enthalten**

Das Pousada Zé Maria verfügt über einen schönen Pool mit Blick auf die Landschaft, nur 200 m von den Bars und Restaurants und 2 km vom historischen Zentrum von Fernando de Noronha entfernt.

Sie schlafen in klimatisierten Zimmer und Bungalows. Sie verfügen über einen Sky-HD-TV, eine Minibar und ein eigenes Bad mit einer Dusche mit Warmwasser. Der Deluxe Bungalow besticht durch einen Balkon mit einer Whirlpool-Badewanne.

Jeden Morgen steht ein Frühstücksbuffet mit einer Auswahl an frischem Obst, Brot und Aufschnitt für Sie bereit. Darüber hinaus genießen Sie regionale und internationale Spezialitäten sowie eine Auswahl an Getränken im Restaurant der Pension.

Zu den weiteren Einrichtungen gehören ein Fitnesscenter, Massageanwendungen, eine Bar und ein Souvenirgeschäft. Die Unterkunft befindet sich 3,5 km vom Flughafen Fernando de Noronha entfernt. Sie bietet Ihnen touristische Informationen und gerne wird für Sie ein Shuttle gegen Gebühr arrangiert. Die Unterkunft verfügt über eine Zertifizierung 140001.



7. Chapada Diamantina Lençóis - Hotel Canto das Aguas

Zimmertyp: **Suite**
 Verpflegungsart: **Frühstück inbegriffen**
 Anzahl Nächte: **3**
 Anzahl Zimmer: **1**

Upgrade Option: im Angebot enthalten

Dieses Hotel hat 44 Zimmer und ist Mitglied der prestigierten 'charm hotel route' in Brasilien. Es liegt direkt am Lençóis Fluss, nur 3 Gehminuten vom historischen Zentrum von Lençóis im spektakulären Naturgebiet 'Chapada Diamantina'. Der Name des Hotels bedeutet 'Gesang des Wassers', ein subtiler Gesang des Flusses, der fast überall im Hotel gehört werden kann. Das Hotel ist beteiligt an vielen dauerhaften Projekten, von dem Gebrauch von Sonnenenergie bis hin zu der Beteiligung an sozialen Projekten. Im Restaurant werden regionale Gerichte angeboten und das Frühstück ist spektakulär mit seinem Angebot an diversen Spezialitäten. Zu den Einrichtungen gehören ein schönes Schwimmbad und Massagezelte. Die Zimmer sind mit allem Komfort ausgestattet und verfügen über Klimaanlage, WiFi, Minibar, Safe und Kabel-TV.

Sie können sich gern im Hotelpark in einem der Loungebereiche erholen. Freuen Sie sich auch auf ein Restaurant mit moderner Küche sowie auf eine Bar.

Sie wohnen im Canto das Águas Hotel 200 m vom Geschichtszentrum von Lençóis entfernt. Den Busbahnhof Lençóis erreichen Sie zu Fuß in 5 Minuten. Vom Flughafen Chapada Diamantina trennt Sie eine etwa 20-minütige Fahrt.



8. Salvador - Hotel Casa do Amarelindo

Zimmertyp: Superior Doppelzimmer

Verpflegungsart: Frühstück inbegriffen

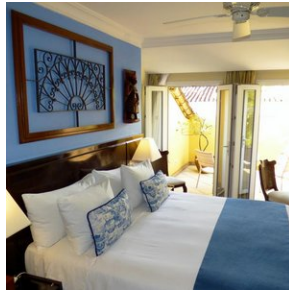
Anzahl Nächte: 3

Anzahl Zimmer: 1

Upgrade Option: im Angebot enthalten

Dieses bezaubernde Hotel ist in einem vollständig restaurierten Gebäude aus dem 19. Jahrhundert mitten im Herzen von Salvadors historischem Pelourinho-Viertel untergebracht. Die fünf Stockwerke sind alle per Aufzug erreichbar und die zehn geräumigen, höchsten Standards entsprechenden Zimmer sind mit Boxspringbetten und Bettwäsche aus

ägyptischer Baumwolle ausgestattet. Einige der Zimmer verfügen außerdem auch über einen Whirlpool und einen Balkon. Die Anlage umfasst einen Swimmingpool, ein Solarium, einen Fitnessraum, ein Businesscenter und ein Restaurant, in dem Spezialitäten aus Meeresfrüchten serviert werden. Des Weiteren gibt es zwei tropische Innenhöfe und eine Bar inmitten des hübsch gestalteten Hotelgartens. Das Frühstück kann zu jeder gewünschten Uhrzeit serviert werden.



9. Salvador - Hotel Fasano

Zimmertyp: **Junior Suite**

Verpflegungsart: **Frühstück inbegriffen**

Anzahl Nächte: **3**

Anzahl Zimmer: **1**

Upgrade Option: --> **861,- € pro Person für 3 Nächte (Junior Suite Ocean view)**

Mit kostenfreiem WLAN und einem Fitnesscenter erwartet Sie das Hotel Fasano Salvador in Salvador, 800 m von Pelourinho und weniger als 1 km von der Kirche San Francisco entfernt. Die Unterkunft befindet sich 17 Gehminuten vom Mercado Modelo, 1,6 km vom Aufzug Lacerda und 1,9 km von der Arena Fonte Nova entfernt. Der Strand Barra liegt 4,1 km von der Unterkunft entfernt.

Jedes Zimmer im Hotel verfügt über einen Kleiderschrank, einen Flachbild-TV und ein eigenes Bad. Einige Zimmer im Hotel Fasano Salvador bieten Meerblick und alle Zimmer verfügen über eine Kaffeemaschine.

Jeden Morgen steht in der Unterkunft ein Frühstücksbuffet für Sie bereit.

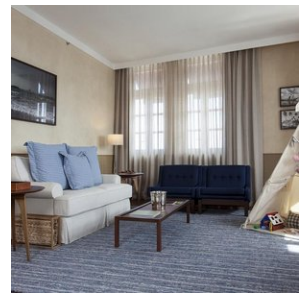
Im Hotel Fasano Salvador steht Ihnen eine Sauna zur Verfügung.

Die Mitarbeiter sprechen Englisch und Spanisch und sind Ihnen gerne mit praktischen Informationen über die Umgebung an der 24-Stunden-Rezeption behilflich.

Der Leuchtturm von Barra liegt 4,4 km vom Hotel entfernt. Der nächste Flughafen ist der 25 km von der Unterkunft entfernte Flughafen Salvador-Magalhães.

Comercio ist bei Reisenden, die an Kirchen, Historischem und einer schönen Altstadt interessiert sind, sehr beliebt.

Laut unabhängiger Gästebewertungen ist das der beliebteste Teil von Salvador.



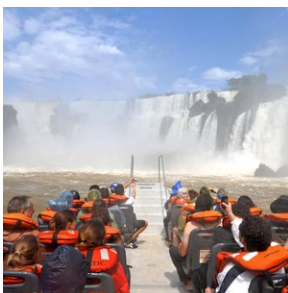
Ausflüge

Ausflüge inklusive

1. Foz do Iguaçu - Besuch der argentinischen Seite der Wasserfälle

Morgens werden Sie an Ihrem Hotel abgeholt und zu der argentinischen Seite der Wasserfälle gebracht. (Dauer ca. 4 Std.)

Dieser Ausflug führt Sie über die ´Tandredo Neves´-Brücke nach Argentinien. Von dieser Seite aus bieten sich traumhafte Aussichten auf die Iguazu Canyons, wo Sie am Vortag waren und Sie können tatsächlich oberhalb der Wasserfälle laufen und zwar über die spektakuläre ´Devil´s Throat´ - Plattform, von der aus Sie eine fantastische Sicht auf die Wasserfälle und den subtropischen Regenwald haben. Den Höhepunkt dieses Ausfluges bildet die Aussicht von der Plattform in dem Moment, wenn Sie sich oberhalb des Randes vom ´Devil´s Throat´ befinden. Das enorme Wasservolumen, welches hier in den Abgrund stürzt, sorgt dafür, dass die Luft buchstäblich anfängt zu beben und eine spektakuläre Nebelwolke entsteht. Auf der argentinischen Seite der Wasserfälle gibt es verschiedene Lokalitäten, an denen Sie etwas trinken, oder eine Kleinigkeit essen können. (Der Eintritt in den Park ist nicht inkludiert und beträgt ca. 50 USD p .P.).



optionale Ausflüge

1. Foz do Iguaçu - Besuch der argentinischen Seite der Wasserfälle (3 trails, 6 hours)

Diese umfangreiche Tour zeigt Ihnen die argentinische Seite der Wasserfälle aus allen Blickwinkeln und umfasst nicht nur die oberen Pfade und den berühmten "Teufelsschlund", sondern auch die unteren Wege, die sich durch das Dickicht

des Dschungels schlängeln. Mittagessen wahlweise.

Dauer: 7 Stunden

2. Foz do Iguacu - 'Gran Aventura' Dschungel- und Wasserfall-Bootsexkursion

Während des Besuches der argentinischen Seite der Wasserfälle ist auch eine fantastische Wasserfall-Bootsexkursion vorgesehen.

Sie werden nach Puerto Macuco gebracht, wo Sie 100 m zu einem Ponton hinabsteigen, um den 2. Teil der Reise anzutreten. Sie gehen an Bord eines Motorbootes für eine 6 km lange Bootstour. Hier geht es 2 km durch Stromschnellen, durch den Canyon des Iguacu Flusses zu den Wasserfällen. Nachdem Sie die Aussicht auf die ruhige Seite von San Martin Island genossen haben, kommen Sie zu dem Tres Mosqueteros Wasserfall, von wo aus Sie sowohl die brasilianische, wie auch die argentinische Seite und den Devil´s Throat anschauen können. Weiter fährt das Boot dem Ufer der Insel entlang zu dem spannendsten Teil der Exkursion, bei der Sie bis in den San Martin Wasserfall kommen - dem größten Wasserfall. Das ist eine wunderschöne und unvergessliche Erfahrung.

Anschließend werden Sie zurück zum Hotel gebracht.



3. Rio de Janeiro - Exkursion Zuckerhut

Diese 4 Stunden dauernde Exkursion beginnt entweder morgens oder am frühen Nachmittag und bringt Sie zum beeindruckenden 'Pão de açúcar', den Zuckerhut in Gesellschaft mit anderen Touristen. (Exkursion auf privater Basis ist gegen Aufpreis verfügbar)

In der alten 'Urca' Nachbarschaft gehen Sie an Bord der Kabelbahn, wo der aufregende Aufstieg auf den 215 m hohen Urca Hügel beginnt. Auf dem Urca Hügel befinden sich einige Geschäfte und Sie können die wundervolle Aussicht genießen und im Café etwas trinken.

Danach setzt die Kabelbahn seine aufregende Fahrt fort über bewaldete Hügel zur 395 m hohen Spitze des Zuckerberges. Hier werden die spektakulärsten Aussichten auf Rio de Janeiro geboten.

Nach der Tour werden Sie an Ihrem Hotel abgesetzt.



4. Rio de Janeiro - Happy Hour Bar Food Crawl (using public transport)

Englische Beschreibung:

Botecos are typical Brazilian pubs - and this evening outing visits some of the most popular ones of Rio de Janeiro. The city's vibrant bohemian scene is always growing, always changing, and only a local will know the trendiest places to mingle with friendly crowds, enjoy scrumptious petiscos (bar snacks) and live local music.

The Happy Hour Boteco Crawl (from 18:00-22:00) is a unique introduction to Rio's night scene and for many a useful orientation for the nights to come. As the evening progresses, this culinary tour leads past numerous watering holes and bars.

Far from the typical "tourist traps", partakers get a taste of Rio's most flashy nightspots and enjoy an evening full of traditional delicacies and innovative appetizers - of course served with locally brewed craft beers and delicious caipirinha variations prepared with all sorts of exotic fruit. A number of complementary tongue teasers and beverages are offered along the way.



5. Rio de Janeiro - Carioca Nightlife

Rio ist weltberühmt als Wiege des Samba und für den entspannten, lockeren Lebensstil seiner Bewohner. Eine Besonderheit von Rios Nachtleben sind die vielen Plätze, an denen sich die Cariocas, die Einwohner der Stadt, für die sogenannten rodas de samba versammeln. Die Atmosphäre gleicht dabei der eines typischen Straßenfestes: eine Gruppe Musiker, die um einen Tisch versammelt allseits bekannte Samba-Lieder spielt, während Zuschauer begeistert mitsingen und eisgekühltes Bier und Caipirinhas trinken. Wenn Sie das wahre Nachtleben Rios kennenlernen wollen, ist dieses Programm genau das Richtige für Sie: Die Tour wird Sie zu jenen Plätzen bringen, wo diese rodas de samba stattfinden und Ihnen eine ausgezeichnete Möglichkeit bieten, um gute Musik in einem entspannten Ambiente zu genießen. Anschließend geht es weiter zu einer typischen Samba-Bar in einem historischen Gebäude im Ausgehviertel Lapa oder im Stadtzentrum, um dort bei Live-Musik den Abend gebührend ausklingen zu lassen.

Dauer: 4 Stunden, mit Abholung vom Hotel um 21:00 Uhr und Rückkehr um 01:00 Uhr;

Im Preis inbegriffen: Abholung vom und Rücktransport zum Hotel, Besuch einer informellen Samba-Party und Eintrittspreis für eine Samba-Bar mit Live-Musik;

Nicht inbegriffen: Speisen und Getränke

