



Erleben Sie Brasilien
mit ReiseSpezialist Brasilien



Telefon +31 35 6284427
E-Mail info@reisespezialistbrasilien.de



Familien - Rundreise Brasilien für 4 Personen PDF

Reisecode: 86560

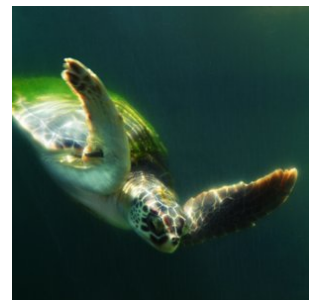
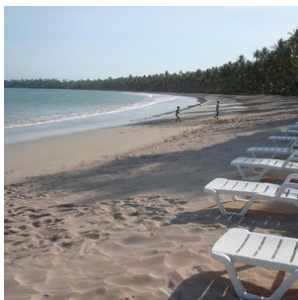
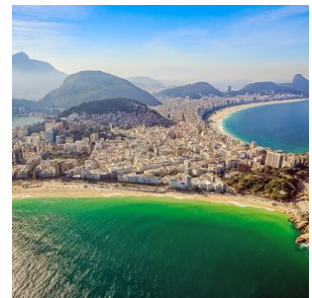
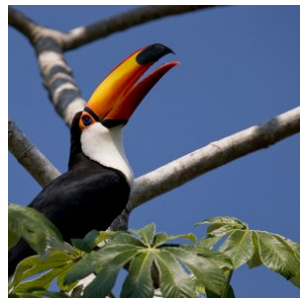
18 Tage

Reisespezialist Brasilien hat zahlreiche Rundreisen durch Brasilien speziell für Sie zusammengestellt. Von einer 20-tägigen Rundreise mit den Highlights von Brasilien, bis hin zu sehr schönen Fly-Drive Urlauben, zum Beispiel entlang der historischen Goldroute 'Estrada Real', oder der traumhaft schönen Nordostküste Brasiliens. Für Naturliebhaber haben wir spezielle Rundreisen zu den Wasserfällen, dem Pantanal, dem Amazonasgebiet und abschließend ein Aufenthalt an einem Ort an der brasilianischen Nordostküste, zusammengestellt.

Lassen Sie Ihre persönliche Rundreise auf Maß durch Brasilien von RSB zusammenstellen. Sie haben spezielle Wünsche, eine Rundreise durch Brasilien betreffend und möchte alle verwirklichen? In diesem Fall ist es für Sie die beste Option, uns zu fragen. Wir stellen Ihnen ein kostenloses und unverbindliches Angebot zusammen, in dem alle Ihre Wünsche berücksichtigt werden. Das ist in der Regel nicht teurer als eine Standardreise, aber individuell auf Sie abgestimmt.

Unten sehen Sie ein Rundreisebeispiel, das RSB für eine Familie, bestehend aus 4 Personen, zusammengestellt hat.

- ✓ **SALVADOR MIT
WANDEREXKURSION
HISTORISCHES ZENTRUM**
- ✓ **MORRO DE SAO PAULO**
- ✓ **MANAUS UND DER AMAZONAS
REGENWALD**
- ✓ **PANTANAL - WILDLIFE**
- ✓ **RIO DE JANEIRO**



Beschreibung

Tag 01: (1. Tag Arrangement)

Tag 18: (Ende Arrangement Rio de Janeiro)

Unterkunfte:

Nach Wahl in Standard-, Mittel-, oder in Superiorklasse Hotels

In dem gewählten Hotel sind Standardzimmer im Angebot enthalten. Tatsächlich ist es möglich zum Beispiel ein Upgrade für eine Suite, ein Luxus Zimmer oder ein Familienzimmer zu buchen. Die Möglichkeiten sind in den einzelnen Hotels unterschiedlich. Informieren Sie sich bei uns nach den Optionen.

Sollte es vorkommen, das die beschriebenen Unterkünfte keine Verfügbarkeit haben, bieten wir eine passende Alternative in der gewünschten Klasse an.

- **Mahlzeiten:**

Bei allen Hotels ist das Frühstück ist inklusive, falls nicht anders beschrieben.

Der Aufenthalt in der Lodge im Pantanal ist auf Basis von Vollpension und inklusive der täglich stattfindenden Exkursionen.

- **Transfers:**

Die Transfers können sowohl in Gesellschaft anderer Touristen, wie auch als Privattransfers angeboten werden. In der Beschreibung wird pro Transfer angegeben, ob diese in Gesellschaft anderer Touristen oder auf privater Basis stattfinden.

- **Exkursionen:**

- Die enthaltenen Exkursionen sind gesondert unter Exkursionen aufgeführt.

- Die Exkursionen können sowohl in Gesellschaft anderer Touristen, wie auch auf privater Basis werden. In der Beschreibung wird pro Exkursion angegeben, ob diese in Gesellschaft anderer Touristen oder auf privater Basis stattfinden. Die Ausflüge, die in der Beschreibung angegeben sind, sind in dem Arrangement enthalten. Optionale Exkursionen stehen auf einer separaten Seite. Diese können Sie selbstverständlich zu buchen, falls an den entsprechenden Tagen nichts anderes geplant ist.

- **Reisebegleitung:**

Während der Reise bieten wir für jedes Ziel eine lokale Vertretung an, an die Sie sich wenden können - für Tipps, Unterstützung und optionale Exkursionen. So reisen Sie auf individueller Basis, aber jederzeit mit Unterstützung.

- **Sicherheiten:**

Reisespezialist Brasilien, kurz ´RSB´ genannt, ist die deutsche ´BRS´ (Brazilië Reis specialist), eine niederländische Reiseorganisation mit einem sehr ausgebreitetem Reiseangebot nach Brasilien. Reisespezialist Brasilien ist Mitglied der SGR (Reiseschutzbrief NL), DRV (Deutscher Reiseverband), der ANVR und dem Katastrophenschutzfonds. Hierdurch sind Sie sicher, dass RSB den strengsten Anforderungen genügt, die man von Reiseorganisationen erwarten kann. Die Stiftung Garantiefond Reisegelder ´Stichting Garantiefonds Reisgelden (SGR)`, schützt vorausbezahlte Reisegelder von Reiseenden, die bei einem SGR-Mitglied eine Reise buchen. Alle Vereinbarungen bezüglich Reise- und Aufenthalt sind durch die SGR finanziell abgedeckt entsprechend der Garantieregelung der SGR (www.sgr.nl).

Hinweis:

- Änderungen vorbehalten. Maßgeblich ist die Reisebestätigung. Es gelten die Allgemeinen Geschäftsbedingungen des Reiseveranstalters.

Nicht inkludiert:

Die Flüge nach und innerhalb von Brasilien werden durch verschiedene Airlines angeboten. Angesichtes der täglich unterschiedlichen Optionen bezüglich der Flüge nach und innerhalb von Brasilien suchen wir gemeinsam mit Ihnen unter Berücksichtigung der besten Tarife und der gewünschten Reisedauer nach den jeweils günstigsten Flugplänen. Diese Tarife ändern täglich, weshalb wir diese nicht in die Reisesumme mit aufnehmen. Gerne können Sie Kontakt mit uns aufnehmen, damit wir für Sie die günstigsten Flüge zu Ihrem gewünschten Reisedatum finden können.

- **Beitrag Katastrophenschutzfonds - € 2,50 pro Buchung**
- **Beitrag SGR (Sicherung Reisegelder Niederlande) - € 5,00 pro Person (nicht erstattungsfähig)**
- **Buchungsgebühren: € 25,- pro Buchung und Person (nicht erstattungsfähig)**
- **Eintritt in den Foz do Iguacu Nationalpark - hier beträgt der Eintrittspreis ca. 35 USD auf der brasilianischen und ca. 32 USD auf der argentinischen Seite des Nationalparks.**

Reisedetails

1. Salvador - Ankunft

Nach Ihrer Ankunft am Flughafen von Salvador werden Sie willkommen geheißen und per privatem Transfer zu Ihrem Hotel in Salvador gebracht. Der Rest des Tages steht zu Ihrer freien Verfügung.

- Wählen Sie zwischen Touristen- und Superior Klasse Hotels während Ihres Aufenthaltes in Salvador

2. Salvador - Wanderekursion Historisches Zentrum

Dieser historische Stadtspaziergang durch die Altstadt ist eine ausgezeichnete Gelegenheit, um die einzigartige Energie dieser magischen Stadt und ihrer Bewohner zu spüren. Das 1985 zum UNESCO-Weltkulturerbe erklärte Pelourinho liegt im historischen Stadtzentrum von Salvador und gilt nicht nur als herausragendes Beispiel für Brasiliens Kolonialgeschichte, sondern auch als Symbol der schwarzen Bewegung in Bahia. Pelourinho bietet Besuchern eine Vielzahl an Kirchen, Museen, Künstlerateliers, Galerien, Läden und Restaurants. Zu den wichtigsten Touristenattraktionen Pelourinhos zählen das Haus des weltberühmten Schriftstellers Jorge Amado, das Kulturzentrum der Musikgruppe Olodum, die São Francisco-Kirche und die Catedral Basílica de São Salvador sowie die traditionsreiche Bar "O Cravinho", wo Sie sich mit einer Caipirinha verwöhnen können (nicht inbegriffen).

Nach einem kurzen Stopp zum Einkaufen steht es Ihnen frei, die Pierre Verger-Galerie oder das Atelier von Goya Lopes zu besuchen, einem Textildesigner aus Bahia, der Inspiration in den Themen von Bahias afrobrasilianischer Musiktradition findet. Danach geht es weiter zum 1873 errichteten Elevador Lacerda, der den oberen Teil der Stadt mit dem unteren verbindet und sowohl für Touristen als auch für Einheimische ein wichtiges Transportmittel darstellt. Von dort aus können Sie einen traumhaften Blick über die Allerheiligenbucht und den Mercado Modelo genießen und diesen kulturellen Stadtspaziergang entspannt ausklingen lassen.

3. Salvador - Freier Tag

Genießen Sie einen freien Tag in Salvador, wo Sie die reiche Kultur und Geschichte der Stadt entdecken können. Erkunden Sie die farbenfrohen Straßen von Pelourinho, dem historischen Herzen der Stadt, bekannt für seine prächtige koloniale Architektur und lebendige Atmosphäre. Besuchen Sie die beeindruckende Kathedrale von Salvador und die berühmte Kirche São Francisco. Probieren Sie lokale Köstlichkeiten wie Acarajé und beenden Sie den Tag mit einem Spaziergang entlang der Allerheiligenbucht.

4. Salvador - Morro de São Paulo

Dieser Baustein startet in Salvador. Sie werden an Ihrem Hotel oder am Flughafen abgeholt und zum Hafen von Salvador gebracht, wo Sie anschließend an Bord eines Katamarans gehen, um während einer 2,5 Std. langen Bootsfahrt nach Morro de São Paulo zu gelangen. Nach Ankunft laufen Sie zum Touristikschalter. Einige Inselbewohner stehen mit Schubkarren bereit, um Ihnen bei Ihrem Gepäck behilflich zu sein (ein kleines Trinkgeld wird erwartet). Von dem Terminal aus laufen Sie in Begleitung der Einheimischen zu Ihrem Hotel am 1., 2. oder 3. Strand. Falls sich Ihr Hotel am 4. oder 5. Strand befindet, werden Sie vom Touristikschalter aus mit einem Shuttlebus dorthin gebracht.

- Wählen Sie zwischen Standard-, Mittel- und Superior Klasse Hotels während Ihres Aufenthaltes in Morro de São Paulo

5. Morro de São Paulo - Freier Tag

Diesen Tag haben Sie zur freien Verfügung. In der Tat ist es aber durchaus möglich, zusätzliche Ausflüge bei uns zu buchen. Schauen Sie sich die optionalen Exkursionen an.

6. Morro de São Paulo - Freier Tag

Diesen Tag haben Sie zur freien Verfügung. In der Tat ist es aber durchaus möglich, zusätzliche Ausflüge bei uns zu buchen. Schauen Sie sich die optionalen Exkursionen an.

7. Morro de São Paulo - Freier Tag

Diesen Tag haben Sie zur freien Verfügung. In der Tat ist es aber durchaus möglich, zusätzliche Ausflüge bei uns zu buchen. Schauen Sie sich die optionalen Exkursionen an.

8. Morro de São Paulo - Freier Tag

Diesen Tag haben Sie zur freien Verfügung. In der Tat ist es aber durchaus möglich, zusätzliche Ausflüge bei uns zu buchen. Schauen Sie sich die optionalen Exkursionen an.

9. Morro de São Paulo - Freier Tag

Diesen Tag haben Sie zur freien Verfügung. In der Tat ist es aber durchaus möglich, zusätzliche Ausflüge bei uns zu buchen. Schauen Sie sich die optionalen Exkursionen an.

10. Morro de São Paulo - Südliches Pantanal

Heute endet Ihr Aufenthalt in Morro de São Paulo. Im Hafen von Morro de São Paulo gehen Sie wieder an Bord des Katamarans für die 2,5 stündige Bootsüberfahrt nach Salvador. Nach Ankunft im Hafen von Salvador werden Sie per Transfer zum Flughafen in Salvador gebracht, von wo die Reise per Flugzeug weiter nach Campo Grande.

Am Flughafen von Campo Grande werden Sie willkommen geheißen und per privatem Transfer zum Pantanal gebracht. Der Transfer von Campo Grande zum Pantanal dauert ca. 3 Stunden. Nach Ankunft werden Sie an Ihrer Unterkunft abgesetzt und das Pantanal Erlebnis kann beginnen.

- Wählen Sie zwischen Touristen- und Superior Unterkünften während Ihres Aufenthaltes im Pantanal. Der Aufenthalt ist auf Basis der Vollpension und inklusive der täglichen Exkursionen.

11. Pantanal - Verbleib in der Lodge (Self-Drive)

Sie verbleiben in der Lodge auf Basis von Vollpension und inklusive der täglich stattfindenden Exkursionen. Zu den angebotenen Exkursionen gehören unter anderem Natur Wanderungen, Piranhas fischen, Kanu Touren, reiten, sowie Sonnenaufgang und Sonnenuntergang Touren. Auch stehen abendliche Exkursionen in Begleitung erfahrener englischsprachiger Guides statt, um auf die Suche nach wilden Tieren zu gehen, die nachts aktiv sind.

Täglich sind 2 Exkursionen geplant, morgens und nach dem Mittagessen, wenn es etwas kühler ist. Zwischen den Exkursionen haben Sie Gelegenheit, etwas zu entspannen, die Einrichtungen der Lodge zu nutzen und das herrliche brasilianische Mittagbuffet zu genießen.

Während Ihres Aufenthalts im Pantanal steht mindestens eine Abendexkursion auf dem Programm. Alle Touren sind mit Augenmerk auf die Natur gerichtet. Begeben Sie sich auf die Spuren der Tiere des Pantanals; wie dem Jaguar, hunderten Vogelarten, Riesen Ameisenbären, Kaimanen und Capybaras (Wasserschweine).

In jeder Lodge gibt es ein etwas abgewandeltes Programm. Aber die Basis der oben beschriebenen Exkursionen ist überall die gleiche. Bei den Beschreibungen der Lodges sehen Sie jeweils einen Link mit dem Tag to Tag - Abläufen während Ihres Pantanal Aufenthaltes.

12. Pantanal - Verbleib in der Lodge

Heute werden Sie wieder viele Eindrücke vom Pantanal auf sich wirken lassen. Die Naturguides sind darauf spezialisiert, Ihnen die Tierwelt und die Fauna des Pantanals näher zu bringen.

Falls Sie eine Kamera mit sich führen, können Sie viele schöne Fotos als Erinnerung an Ihren Pantanal Aufenthalt machen.

Welche Ausflüge Sie unternehmen, wird bei Ankunft in der Lodge mit Ihnen besprochen. Alle Ausflüge, die unternommen werden, sind inkludiert.

Nur, falls Sie an Ausflügen teilnehmen möchten, die nicht eingeplant sind, oder Sie alleine nur mit einem Guide zusammen unternehmen, könnte ein Aufschlag verlangt werden.

13. Pantanal - Verbleib in der Lodge

Heute werden Sie wieder viele Eindrücke vom Pantanal auf sich wirken lassen. Die Naturguides sind darauf spezialisiert, Ihnen die Tierwelt und die Fauna des Pantanals näher zu bringen.

Falls Sie eine Kamera mit sich führen, können Sie viele schöne Fotos als Erinnerung an Ihren Pantanal Aufenthalt machen.

Welche Ausflüge Sie unternehmen, wird bei Ankunft in der Lodge mit Ihnen besprochen. Alle Ausflüge, die unternommen werden, sind inkludiert.

Nur, falls Sie an Ausflügen teilnehmen möchten, die nicht eingeplant sind, oder Sie alleine nur mit einem Guide zusammen unternehmen, könnte ein Aufschlag verlangt werden.

14. Südliches Pantanal - Manaus

Im Laufe des Tages werden Sie an der Lodge abgeholt und per privatem Transfer zum Flughafen von Campo Grande gebracht (Dauer ca. 3 Stunden). Anschließend geht es per inländischem Flug mit einem Zwischenstopp nach Manaus. Dort werden Sie am Flughafen willkommen geheißen und per privatem Transfer zu Ihrem Hotel gebracht. Der Rest des Tages steht zu Ihrer freien Verfügung.

- Wählen Sie zwischen Standard-, Mittel- und Superior Klasse Hotels während Ihres Aufenthaltes in Manaus

15. Amazonas Regenwald - Amazon Turtle Lodge (Start Arrangement)

1. Tag - Abholung am Hotel um 07:30 Uhr, von dort aus geht es per Transfer zum Hafen Ceasa (20 Minuten). Nehmen Sie ein Schnellboot zum Dorf Careiro da Varzea (30 Minuten). An diesem Punkt kommen wir an den 'Meetings of the waters' vorbei, wo sich der Negro und der Solimões River treffen (Zusammenkunft der Gewässer). Hier wird der Amazonas gebildet, der aus diesem Bereich in Richtung Atlantik fließt. Nach einem Stopp am Obstmarkt nehmen Sie einen Bus oder einen Lieferwagen über die Autobahn Manaus-Porto Velho (40 Minuten BR319) zum Araça-Fluss. Mit dem Boot passieren wir viele Seen und Bäche. Bestimmt ergibt sich auch die Gelegenheit Wasserlilien mit ihren riesigen Blättern und das Dorf und die Gemeinden

der Nativea zu sehen. Ideal für alle Arten von Wildbeobachtungen wie Vögel, Alligatoren, Fische, Schlangen und Affen. Während dieser Reise zur Lodge können Sie jederzeit von einer Kreatur überrascht werden.

Ankunft in der Amazon Turtle Lodge ist gegen 12:00 Uhr. Zum Mittagessen werden Süßwasserfisch, Rindfleisch (Fleisch), Hühnchen, Salate und exotische Früchte aus dem Amazonas serviert (Buffet). Während dieser Reise können Sie viele Tiere wie Affen, Faultiere, Leguane, Spinnen und eine Vielzahl von Vögeln beobachten. Das Abendessen wird um 19:30 Uhr im Restaurant der Amazon Turtle Lodge mit Süßwasserfisch, Beef (Fleisch), Hühnchen, Salaten und exotischen Früchten des Amazonas (Buffet) serviert.

16. Amazonas Regenwald - Amazon Turtle Lodge (Tag 2 Arrangement)

Englische Beschreibung:

2. Tag - Um 05:30 Uhr machen wir eine frühe Sonnenaufgangs- und Vogelbeobachtungstour. Danach kehren wir zum Frühstück in die Lodge zurück.

Um 08:30 Uhr unternehmen wir eine Dschungelwanderung, bei der Sie mit unseren erfahrenen Guides ein wenig über das Überleben lernen. Er zeigt Techniken, wie man Reben als Seil benutzt, wie man auf Bäume klettert, wie man Wasser findet und wie man Jagdmöglichkeiten findet. Natürlich lernen Sie etwas über unsere Fauna und Artenvielfalt.

Um 12:00 Uhr mittags, nach dem Mittagessen, rudern wir mit dem Kanu, um mehr Vögel und Tiere wie Faultiere und Affen zu beobachten. Danach kehren wir um 19:30 Uhr zum Abendessen in die Lodge zurück. Nach dem Abendessen haben Sie Gelegenheit, den schönen Mondschein zu sehen und die Geräusche der im Dschungel lebenden Wesen zu lauschen.

17. Amazonas Regenwald - Amazon Turtle Lodge (Tag 3 Arrangement)

3. Tag - Um 08:00 Uhr besuchen wir ein Caboclo-Haus, um etwas über ihre Bräuche und Kultur zu erfahren. Wir besuchen Gummi- und Maniokplantagen und andere. Dies ist eine großartige Gelegenheit, um die örtlichen Bräuche zu fotografieren und wir können im Dschungel Früchte, Paranüsse, Kräuter, Gemüse und Gewürze sammeln.

Schauen Sie sich an, wie sie mit all diesen Waren ihr Essen zubereiten und probieren Sie etwas von diesem exotischen Produkt. Um 12:00 Uhr Mittagessen in der Lodge und Sie haben die Gelegenheit, einige der Dinge zu erleben, die Sie in den örtlichen Häusern gesehen haben (Obst, Gemüse, Gewürze, Kräuter).

Am Nachmittag gehen wir Piranha-Fischen und hoffentlich fangen wir viele Piranhas.

Abendessen um 19:30 Uhr mit nächster Kanutour zur nächtlichen Tierbeobachtung und Alligator-Beobachtung mit Taschenlampen,

Der erfahrene Guide fängt es mit seinen Bärenhänden (dies sollten Sie sich nicht selbst versuchen). Sie haben die Möglichkeit, Fotos zu machen und den Aligator zu halten, wenn Sie möchten.

18. Amazonas Regenwald - Amazon Turtle Lodge (Tag 4 Arrangement)

4. Tag - Um 08:30 Uhr machen wir eine Dschungelwanderung, bei der Sie mit unseren erfahrenen Führern etwas über
Überprüfen Sie, wie sie ihr Essen mit all diesen Waren zubereiten und probieren Sie etwas von diesem exotischen
Am Nachmittag fischen wir Piranhas und hoffentlich fangen wir eine Menge Piranhas.

Abendessen um 19:30 Uhr mit einer Kanutour zur nächtlichen Beobachtung von Wildtieren und Alligatoren mit Blin

19. Amazonas Regenwald - Amazon Turtle Lodge - Rio de Janeiro Hotel

Heute endet der Aufenthalt in der Amazon Turtle Lodge. Per Transfer gemeinschaftlich mit anderen Gästen der Lodge werden Sie zum Flughafen von Manaus gebracht, von wo der Flug in Richtung Rio de Janeiro startet. Dort angekommen, werden Sie begrüßt und per privatem Transfer zu Ihrem Hotel in Rio gebracht.

- Wählen Sie zwischen Touristenklasse und Superior Unterkunft während Ihres Aufenthaltes in Rio de Janeiro

20. Rio de Janeiro - Freier Tag

Diesen Tag können Sie nach Ihren eigenen Wünschen gestalten. Entspannen Sie an den wunderschönen Stränden wie Copacabana oder Ipanema, erkunden Sie die lebendigen Viertel wie das künstlerische Santa Teresa oder genießen Sie einen Spaziergang im botanischen Garten Jardim Botânico. Probieren Sie die reichen Aromen der brasilianischen Küche in lokalen Restaurants und genießen Sie die einzigartige Atmosphäre, die Rio zu bieten hat.

21. Rio de Janeiro - Freier Tag

Diesen Tag können Sie nach Ihren eigenen Wünschen gestalten. Entspannen Sie an den wunderschönen Stränden wie Copacabana oder Ipanema, erkunden Sie die lebendigen Viertel wie das künstlerische Santa Teresa oder genießen Sie einen Spaziergang im botanischen Garten Jardim Botânico. Probieren Sie die reichen Aromen der brasilianischen Küche in lokalen Restaurants und genießen Sie die einzigartige Atmosphäre, die Rio zu bieten hat.

22. Rio de Janeiro - Freier Tag

Diesen Tag können Sie nach Ihren eigenen Wünschen gestalten. Entspannen Sie an den wunderschönen Stränden wie Copacabana oder Ipanema, erkunden Sie die lebendigen Viertel wie das künstlerische Santa Teresa oder genießen Sie einen Spaziergang im botanischen Garten Jardim Botânico. Probieren Sie die reichen Aromen der brasilianischen Küche in lokalen Restaurants und genießen Sie die einzigartige Atmosphäre, die Rio zu bieten hat.

23. Rio de Janeiro - Flughafen

Heute endet das Arrangement in Rio de Janeiro. Sie werden an Ihrem Hotel abgeholt und per privatem Transfer zum Flughafen von Rio de Janeiro gebracht, von wo aus Ihr Flug zum nächsten Ziel oder in Ihre Heimat startet.

Reiseziele

1. Salvador

Salvador, im Bundesstaat Bahia, war die erste Hauptstadt von Brasilien und befindet sich auf einer Halbinsel mit Sicht auf eine enorm große Bucht. Für Brasilianer ist der Bundesstaat Bahia das Synonym für ein relaxtes Lebenstempo. Ausgefallene Farben, Musik und eine Mischung von Religionen kennzeichnen diesen Bundesstaat.

Da Salvador in der Vergangenheit der vornehmste Hafen für den Sklavenhandel war, besteht die Bevölkerung bis auf den heutigen Tag hauptsächlich aus Afro-Brasilianern. Die Fecht-/ Tanzkunst 'Capoeira' wurde unter anderem durch Sklaven in Salvador entwickelt.

Das historische Zentrum Pelourinho hat eine Vielzahl barocker Kirchen in kolonialer Architektur. Es ist ebenso bekannt aufgrund seines überschwänglichen Nachtlebens mit zahllosen Restaurants, Bars und Nachtclubs. Nach Rio de Janeiro ist der Karneval in Salvador am bekanntesten und wird hier total anders gefeiert. Im Gegensatz zu Rio, wo Sie mehr oder weniger nur Zuschauer sind, werden Sie hier mit in die Umzüge einbezogen und feiern einfach mit.

Salvador bietet eine große Auswahl an Hotels in diversen Komfortklassen. Kombinieren Sie einen Besuch von Salvador mit den nahe gelegenen Orten Praia do Forte, Morro de São Paulo oder dem prächtigen Naturgebiet Chapada Diamantina.



2. Morro de São Paulo

Morro de São Paulo liegt im Bundesstaat Bahia im Nordosten Brasiliens und ist von Salvador aus gut zu erreichen. Das idyllische Fischerdorf liegt auf dem nördlichen Teil der Insel Tinharé und wird umringt von einer wunderschönen Umgebung mit Farnen, Palmen, prächtigen Stränden und Paradiesvögeln.

Der Ort hat vier Strände simpel genannt Strand 1 - 4; erster bis vierter Strand. Dabei ist der erste Strand der wohl populärste und beliebt unter den Wassersportlern, sowie den Tauchern. Der Strand hat eine hervorragende Infrastruktur mit diversen Geschäften, Restaurants, sowie mit kleineren Hotels/ Pousadas.

Der zweite Strand zieht in der Hauptsache Strandsportliebhaber an und verfügt über eine Vielzahl von Kiosken und Buden. Der dritte und der vierte Strand sind ruhiger. Strand Nr. 3 ist umgeben von Korallenriffen und Strand Nr. 4 eignet sich am besten für Familien mit Kindern, mit unter anderem vielen natürlichen Pools, in denen geschwommen werden kann.

Während der brasilianischen Hochsaison, Dezember bis Februar und Juli hat Morro de São Paulo ein sehr schönes Nachtleben. Sie kommen von Salvador aus mit einem Boot oder einem kleinen Flugzeug dorthin.

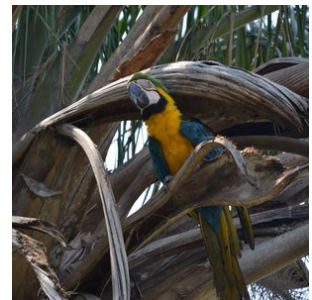
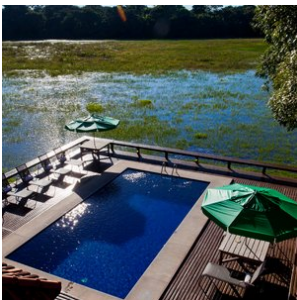


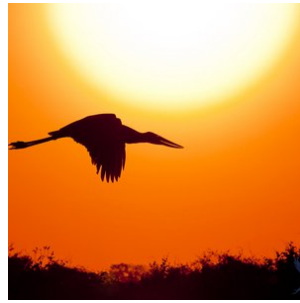
3. Pantanal-Süd

Die gigantische Tiefebene, die während der Regensaison (Dezember bis März) größtenteils überflutet wird, bildet das größte Feuchtgebiet der Welt. Mit einer beeindruckenden Oberfläche von ca. 150.000 Quadratkilometern sind die Feuchtgebiete des Pantanals mehr als 3mal so groß wie die Niederlande.

Ein einzigartiges Gebiet mit wunderschöner Vegetation und unzähligen Flüssen und Seen. Es ist die beste Gegend von Brasilien, um die ganz besondere Tierwelt zu bewundern, so wie den seltenen und eleganten Jaguar, wilde Papageien, Ameisenbären, Wildschweine, Capybaras, schwarze Kaimane und mehr als 600 verschiedene Vogelarten, sowie zum Beispiel den Jabiru. Eine Safari dieser besonderen Wildnis ist eine einzigartige Erfahrung und eine unvergleichbare Gelegenheit, seltene Tiere zu beobachten und in der Natur zu fotografieren.

Zweifellos ist der Besuch des Pantanals der Höhepunkt jeder Reise. Das Gebiet verfügt über diverse Lodges in verschiedenen Kategorien meistens auch auf Basis von Vollpension und inklusive täglicher Exkursionen. **Cuiaba bildet das Entré zum nördlichen Pantanal.** Das südliche Pantanal ist von Campo Grande aus besser zu erreichen. Der Unterschied zum nördlichen Pantanal besteht darin, dass Sie den südlichen Teil besser mit Bonito, der Hauptstadt des brasilianischen Ökotourismus kombinieren können.





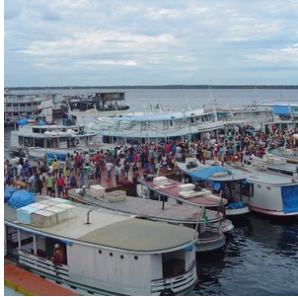
4. Manaus

Durch den mächtigen Amazonas, eine einzigartige Flusslandschaft, die es kein zweites Mal gibt, fließt ein Fünftel der Süßwassermenge der gesamten Erde. Im Herzen des Amazonasgebietes strömt der dunklere ´Rio Negro´ und der hellere ´Rio Solimões´ in einem spektakulären Schauspiel, welches als ´Encuentro das Aguas´, die Begegnung des Wassers, bekannt ist.

Hier, mitten im Dschungel ist eine Metropole mit nahezu 2 Millionen Einwohnern entstanden, das unvergleichliche Manaus. Der Handel mit Gummi im späten 19. Jahrhundert brachte der Stadt goldene Zeiten und ist jetzt der Knotenpunkt der wachsenden Ökonomie des Amazonasgebietes.

Manaus ist eine moderne Stadt mit allen kulturellen Einflüssen, die Sie sich vorstellen können. Aus dem glorreichen 19. Jahrhundert existieren noch eine Anzahl von Schmuckstücken, die man nicht missen möchte, sowie das Theater ´Teatro Amazonas´ gebaut im italienischen Renaissancestil, der Markt ´Mercado Alfredo Lisboa´, welches von Eiffel nach dem Vorbild der Les Halles in Paris entworfen wurde, und das ´Palacio Rio Negro´, wo derzeit der Gouverneur von Manaus wohnt.

Die Hauptstadt des Amazonas ist gegenwärtig das Zugangstor für den Tourismus des Regenwaldes im Amazonasgebiet. Von hieraus können Sie für mehrtägige Aufenthalte auf Vollpensionsbasis, inklusive täglichen Exkursionen zu vielen diversen Lodges, reisen. Es gibt Lodges in diversen Kategorien, sowohl in der Nähe von Manaus, als auch tiefer im Regenwald. Mehrtägige Bootstouren mit typischen Amazonas-Clipper-Booten sind ebenso gute Alternativen den Amazonas-Regenwald zu erleben.



5. Amazonas

Das Amazonasgebiet, mit seinen üppigen tropischen Regenwäldern und einer unvergleichlichen Biodiversität, ist eines der beeindruckendsten Naturgebiete der Welt. Das immense Regenwaldgebiet ist so groß, dass die Niederlande etwa 100-mal hineinpassen würden. Als Tor zu diesem grünen Paradies dient die Stadt Manaus, ein pulsierendes Stadtzentrum mit einem internationalen Flughafen, ideal für abenteuerlustige Reisende, die die Magie des Amazonas entdecken möchten.

Entdecken Sie den Amazonas: Ein Abenteuer aus Kontrast und Vielfalt

In der Umgebung von Manaus bieten zahlreiche Lodges den Besuchern die Möglichkeit, sich vollständig in die Düfte, Farben und Geräusche des Dschungels einzutauchen. Zweifellos ist dies einer der Höhepunkte einer Reise durch Brasilien. Lernen Sie die charmanten rosa Flussdelfine, den „Boto“, kennen, treffen Sie die freundlichen und gastfreundlichen lokalen Gemeinschaften und bewundern Sie die einzigartige Flora und Fauna, die nirgendwo anders auf der Welt zu finden ist.

Das Amazonasgebiet ist nicht uniform; es besteht aus verschiedenen Biomen, jedes mit einem eigenen Charakter. Der Varzea-Wald rund um den Rio Negro wird beispielsweise in der Regenzeit von Flüssen überflutet und trocknet in der Trockenzeit teilweise aus. Hier entdecken Sie eine einzigartige Dynamik in Flora und Fauna, die vollständig von den Gezeiten des Flusses abhängt.

Im Gegensatz dazu stehen die Amazonas-Hochländer, wie die Region um Presidente Figueiredo, die eine feste und stabile Umgebung bieten. Diese Hochländer sind gekennzeichnet durch riesige Bäume, die bis zu 80 Meter hoch werden, üppige Wasserfälle und ein Ökosystem, das nicht von saisonalen Überschwemmungen abhängig ist. Presidente Figueiredo, nur 107 Kilometer von Manaus entfernt, ist als das „Land der Wasserfälle“ bekannt und bietet den Besuchern spektakuläre Naturwunder wie den Cachoeira de Iracema und den Cachoeira do Santuário. Hier können Sie in natürlichen Becken schwimmen, abenteuerliche Wanderungen unternehmen und die unberührte Schönheit des Regenwaldes erkunden.

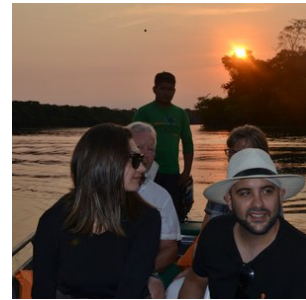
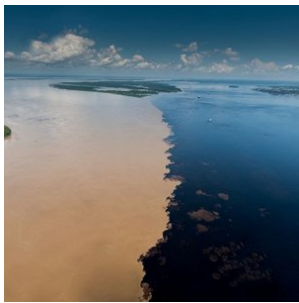
Eine Kombinationsreise für das vollständige Amazonas-Erlebnis

Für ein vollständiges Amazonas-Erlebnis wird eine Kombinationsreise zwischen den Hochländern und dem Varzea-Gebiet dringend empfohlen. Verbringen Sie beispielsweise 3 Nächte in einer Lodge in der Nähe von Presidente Figueiredo, um die Wasserfälle und den Hochlandregenwald zu genießen, und anschließend 3 Nächte in einer Lodge im Varzea-Gebiet, um den einzigartigen Überschwemmungsjungle zu erleben. Diese Kombination bietet eine tiefgehende Einführung in die vielen Gesichter des Amazonasgebietes und zeigt, warum der Regenwald weltweit zu den faszinierendsten Naturgebieten gehört.

Amazonas-Kreuzfahrten: Eine luxuriöse Alternative

Liebhaber von Kreuzfahrten können den Amazonas vom Wasser aus entdecken. Wöchentlich starten Kreuzfahrten von Manaus aus, von luxuriösen Schiffen wie der Grand Amazon Cruise bis hin zu intimeren Amazonas-Flussbooten. Diese Kreuzfahrten bieten eine einzigartige Möglichkeit, die ausgedehnten Flüsse und verborgenen Seitenarme des Amazonas in vollem Komfort zu erkunden.

Mit einer solchen Vielfalt an Landschaften, Aktivitäten und Erlebnissen bietet das Amazonasgebiet ein Abenteuer, das sowohl unvergesslich als auch unersetzlich ist. Dies ist ein Ziel, das jeder Naturliebhaber mindestens einmal in seinem Leben erleben sollte.



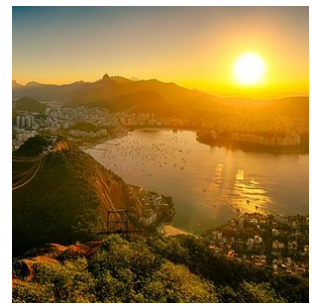
6. Rio de Janeiro

Rio de Janeiro wird auch 'a cidade Maravilhosa' genannt, eine wunderschöne Stadt. Ohne Zweifel muss Rio in den Reihen "schönste Städte der Welt" aufgenommen werden. Die Stadt ist eine atemberaubende Kombination von urwüchsigen grünen Bergen, Sandstränden und dem immensen Blau des Atlantischen Ozeans.

Weltbekannte touristische Attraktionen wie der 'Pão de Açúcar' (Zuckerberg), der Corcovado mit dem ikonischen Christusbild und besonders die Strände der Copacabana und Ipanema tragen zur Schönheit der Stadt bei. Rio atmet Energie und Rhythmus und die lokale Bevölkerung, die 'Cariocas', sind für ihre ansteckende Fröhlichkeit bekannt. Niemand kann besser ein Fest organisieren! Probieren Sie es selbst im Ausgehviertel 'Lapa' mit vielen Gelegenheiten zum Tanz und den geselligen Bars.

Sonntags ist der Boulevard in Rio für Autos gesperrt. Ein Erlebnis, dann über die kilometerlange Promenade Fahrrad zu fahren, zu skaten oder zu spazieren. Eine der schönsten, aber weniger bekannten Aussichten auf Rio bietet der 'Vista Chinesa'. Von dem Regenwald aus, den 'Floresta de Tijuca', mitten in der Stadt gelegen, schauen Sie über diese unvergleichliche Metropole.

Wo anders in der Welt können Sie das berühmteste Karnevalsfest mitmachen, an den riesigen Stränden relaxen, bis in die Frühe ausgehen oder nur einfach die spektakulären Aussichten genießen? Rio ist für jedwede Brasilienreise der perfekte Startpunkt. Falls Sie nicht so viel fliegen möchten, sind auch in der direkten Umgebung diverse Plätze zu erreichen, sowie die prächtige Halbinsel Buzios, die historische Küstenstadt Paraty oder die urwüchsige, tropische Insel Ilha Grande.



Hotels

Touristenklasse Hotels

1. Salvador - Pousada Do Pilar

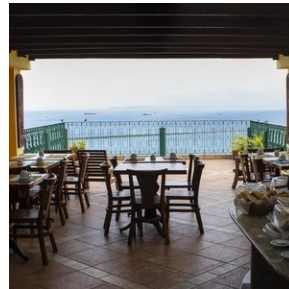
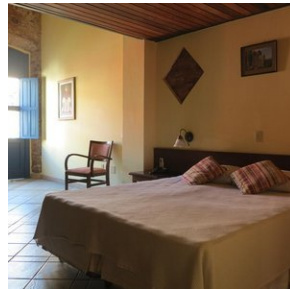
Zimmertyp: **Familien Apartment**

Verpflegungsart: **Frühstück inbegriffen**

Anzahl Nächte: **3**

Anzahl Zimmer: **1**

In der Altstadt von Salvador erwartet Sie der geschmackvoll eingerichtete Gasthof Baía de Todos os Santos Bay. Seine Gebäude aus der Kolonialzeit bieten Ihnen geräumige Zimmer mit Stadt- und Meerblick. Alle Zimmer im Pousada do Pilar wurden restauriert. Sie verfügen über hohe Decken und traditionelles Dekor, einen TV, Klimaanlage, eine Minibar und einen Safe. WLAN nutzen Sie kostenfrei. Das Frühstück wird auf der Dachterrasse des Pousada do Pilar serviert. Freuen Sie sich auf regionale Produkte und bewundern Sie Panoramablick auf die Bucht. Das Hotel befindet sich direkt vor der Bucht.



2. Morro de Sao Paulo - Hotel Anima

Zimmertyp: **Bungalow Deluxe Ocean View**

Verpflegungsart: **Frühstück inbegriffen**

Anzahl Nächte: **6**

Anzahl Zimmer: **1**

Diese Unterkunft ist 1 Gehminute vom Strand entfernt. Das Anima empfängt Sie als ein ruhiges, tropisches Paradies an der Küste von Praia do Encanto. Freuen Sie sich auf 9 private Bungalows, einen exzellenten Service sowie ein Restaurant mit einer Bar am Pool mit einer großen Sonnenterrasse.

Die Bungalows im Anima Hotel liegen umgeben von einem rund 15 ha großen tropischen Wald. Alle verfügen über einen Sat-TV mit einem DVD- und einem CD-Player sowie einer Terrasse mit einer Dusche und einer Hängematte. Einige bieten Ihnen einen Whirlpool im Freien. Im Restaurant stärken Sie sich am hausgemachten Frühstücksbuffet und genießen köstliche Speisen. Die meisten Mahlzeiten werden mit Bio-Gemüse und Meeresfrüchten aus der Region zubereitet. Darüber hinaus erwartet Sie im Hotel Anima eine Lounge mit WLAN sowie eine Bibliothek mit großer Film- und Musiksammlung. In der Umgebung sind zahlreiche Aktivitäten wie Reiten, Schnorcheln und Tauchen möglich.

Das Hotel liegt ruhig auf der Insel Ilha de Tinharé, südlich von Fourth Beach in Morro de São Paulo. Mehrmals am Tag verkehrt für Sie ein Shuttleservice zwischen dem Stadtzentrum und dem Anima. Nutzen Sie darüber hinaus den Fahrradverleih des Hotels.



3. Pantanal - Pousada Aguape

Zimmertyp: **Standard Doppelzimmer**

Verpflegungsart: **Vollpension**

Anzahl Nächte: **4**

Anzahl Zimmer: **2**

Die Pension Aguapé zeichnet sich durch ihre Lage in einem besonders artenreichen Gebiet aus, in dem neben der typischen Vegetation der Feuchtländer auch weitläufige Wiesen und Flächen karger Cerrado-Vegetation, Seen, Tiefebene, Teiche und der Aquidauana-Fluss mit seinen üppigen Galeriewäldern anzutreffen sind. Mit über 300 registrierten Spezies ist die Gegend eine ausgezeichnete Destination für Vogelbeobachter. Die Lodge hat 15 Zimmer, einen Swimmingpool, einen Bereich mit mehreren Hängematten und Internetzugang. Das Programmangebot beinhaltet Reitausflüge, Wanderungen, Fotosafaris, Bootstouren und Workshops zum Umgang mit Rindern (für längere Aufenthalte).

Green List

Die Lodge beteiligt sich an verschiedenen Projekten des Pantanal-Naturparks, der ein Schutzgebiet von 6.000.000 ha umfasst. Neben dem von der Lodge selbst ausgehenden Ameisenbären-Projekt gibt es z.B. auch das Hyazinth-Ara-Projekt, dessen Ziel es ist, den Lebensraum des *Anodorhynchus hyacinthinus* zu schützen und so den Fortbestand der Spezies zu sichern.



4. Manaus - Hotel Intercity

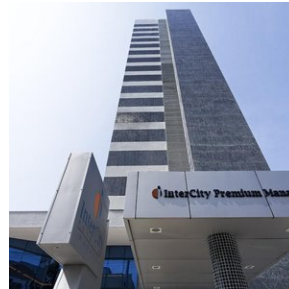
Zimmertyp: **Standard Doppelzimmer**

Verpflegungsart: **Frühstück inbegriffen**

Anzahl Nächte: **1**

Anzahl Zimmer: **2**

Dieses moderne Hotel liegt nur 1,2 km vom Einkaufszentrum Manauara entfernt und bietet ein Fitnesscenter, ein Frühstücksbuffet sowie eine 24-Stunden-Rezeption. Ihr Fahrzeug parken Sie kostenfrei. Die Zimmer im Intercity Premium Manaus verfügen über ein modernes Dekor mit Farbakzenten, Sat-TV, ein Telefon, einen Safe und eine Minibar. Das eigene Bad ist mit einer Dusche ausgestattet. Das berühmte Theater Teatro Amazonas erreichen Sie nach 3 km.



5. Amazonas Regenwald - Amazon Turtle Lodge

Zimmertyp: **Standard Doppelzimmer**

Verpflegungsart: **Vollpension**

Anzahl Nächte: **4**

Anzahl Zimmer: **2**

Erleben Sie den Amazonas mit den erfahrenen Naturführern der Amazon Turtle Lodge, inmitten einer unberührten Dschungelkulisse. Wenn Sie nach einem ausgezeichneten Preis-Leistungs-Verhältnis suchen, sind Sie in der Amazon Turtle Lodge genau richtig.

Einzigartige Exkursionen

Die Exkursionen der Amazon Turtle Lodge sind ein absolutes Highlight Ihrer Reise, da sie Ihnen die vielfältige Natur des umliegenden Regenwaldes näherbringen.

Die Lodge bietet Aufenthalte mit mehreren Übernachtungen an, jeweils mit Vollpension und täglichen Exkursionen. Alle Zimmer verfügen über ein eigenes Badezimmer mit Warmwasser und Klimaanlage.

Lage

Die Amazon Turtle Lodge liegt idyllisch an einem See, 70 km südlich von Manaus, weit entfernt von anderen Lodges und mitten in unberührter Natur. Die Umgebung umfasst verschiedene Biome, wie überflutete Wälder und höher gelegenen Dschungel. Vogelbeobachtungen sind hier besonders reizvoll. Außerdem können Sie bei Bootsausflügen Kaimane und Flussdelfine entdecken – ein unvergessliches Erlebnis!

Erreichbarkeit

Der Transfer zur Lodge dauert 3½ bis 4 Stunden. Er beginnt mit einer Fahrt vom Hotel oder Flughafen zum Hafen in Manaus, gefolgt von einer Bootstour über den Amazonas, bei der Sie die berühmte „Begegnung der Wasser“ überqueren. Danach erfolgt eine Weiterfahrt über Land nach Porto Careiro und schließlich eine malerische Motorbootfahrt von etwa 40 Minuten auf dem Mamori-Fluss zur Lodge.

Größe und Aufbau der Lodge

Die Turtle Lodge ist eine mittelgroße Lodge mit 21 Holz- und Steinbungalows, die verschiedene Komfortstufen bieten. Die Lodge liegt auf einer Anhöhe und ist großzügig angelegt, sodass viel Platz für Spaziergänge durch die tropischen Gärten mit Obstbäumen, Vögeln und Affen vorhanden ist. Alle Zimmer sind klimatisiert, während die Bungalows der Superior-Klasse moderner und geräumiger gestaltet sind. Das Restaurant bietet einen Blick auf den üppigen zentralen Garten, der zu einer offenen Lounge mit Hängematten führt.

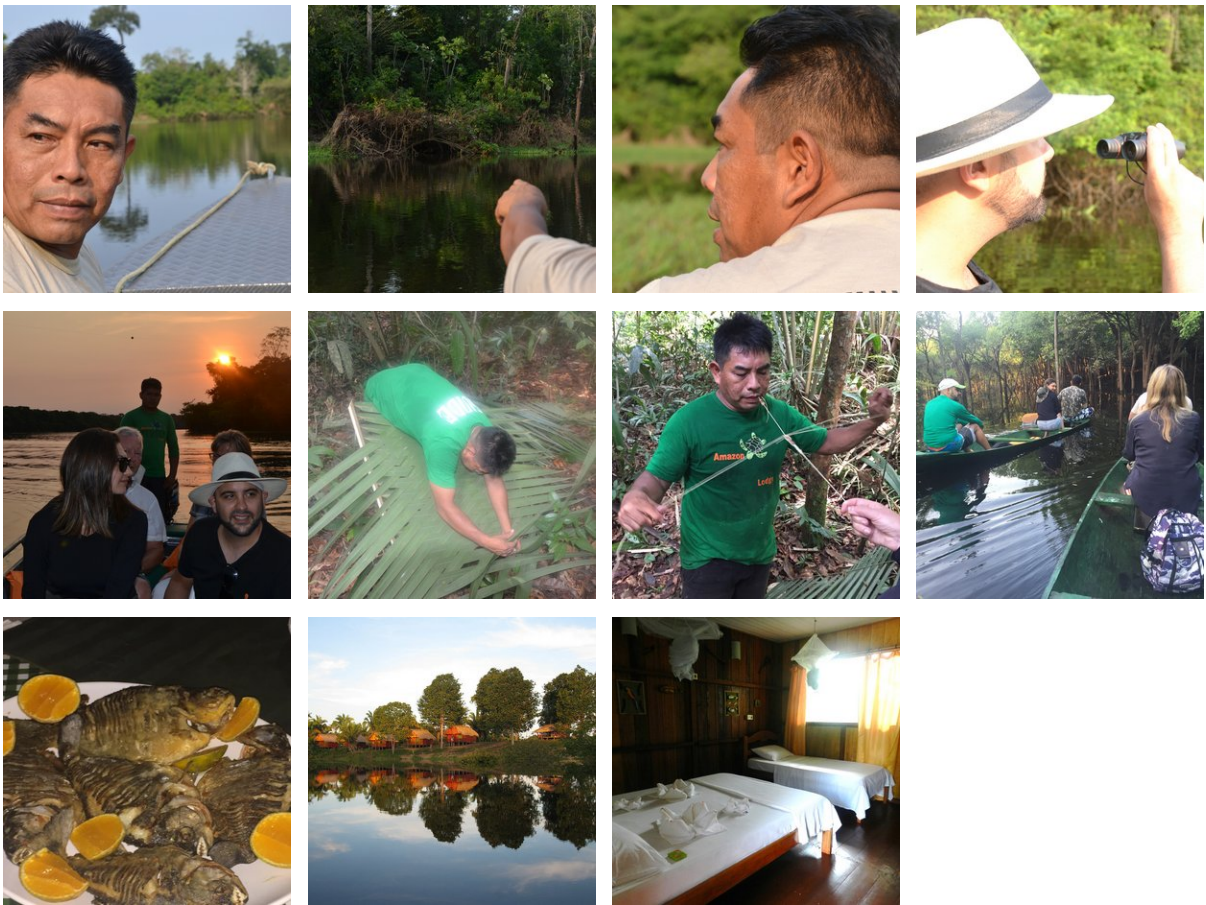
Schwimmbad

Nach einem ereignisreichen Tag laden das Schwimmbad und ein erfrischendes Getränk zur Entspannung ein.

Einzigartige Merkmale

Die Turtle Lodge hebt sich von anderen Lodges durch eine Reihe von Spezialpaketen ab, wie Survival-Pakete mit Camping (in Hängematten) im Dschungel. Möchten Sie eine Nacht Survival hinzufügen und im Regenwald übernachten oder ein besonderes Abendessen im Dschungel genießen? Fragen Sie uns nach den zusätzlichen Kosten.

Mit ihrer Mischung aus Komfort, unberührter Natur und einzigartigen Erlebnissen ist die Amazon Turtle Lodge ein unvergessliches Ziel für jeden, der den Amazonas hautnah erleben möchte.



6. Rio de Janeiro - Acapulco Hotel

Zimmertyp: **Standard Doppelzimmer**

Verpflegungsart: **Frühstück inbegriffen**

Anzahl Nächte: **4**

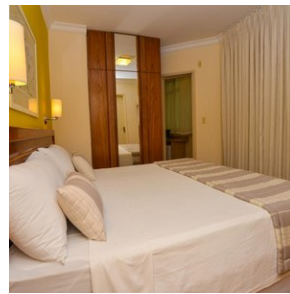
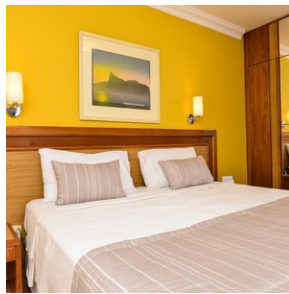
Anzahl Zimmer: **2**

Diese Unterkunft ist 2 Gehminuten vom Strand entfernt. Dieses Hotel mit moderner Inneneinrichtung liegt nur 1 Block vom berühmten Strand Copacabana entfernt. WLAN und die Parkplätze nutzen Sie kostenfrei. Die klimatisierten Zimmer sind mit einem LCD-Kabel-TV ausgestattet.

Die hellen und geräumigen Unterkünfte des Acapulco Copacabana Hotel sind mit modernen Möbeln eingerichtet und in ansprechenden Farben gehalten. Zur Ausstattung gehören ein Telefon und eine Minibar. Einige Unterkünfte verfügen außerdem über einen Balkon und einen Sitzbereich. Jedes Zimmer besitzt ein eigenes Bad. Kostenfreie Pflegeprodukte und ein Haartrockner liegen für Sie bereit.

Jeden Morgen erwartet Sie ein abwechslungsreiches Frühstücksbuffet. In der Lobbybar des Acapulco Copacabana erhalten Sie Mineralwasser und Kaffee kostenfrei. Zu den weiteren Annehmlichkeiten zählt ein 24-Stunden-Zimmerservice.

Die U-Bahn-Station Cardeal Arcoverde liegt 1 km vom Acapulco Copacabana Hotel entfernt. Die Beach Volleyball Arena liegt 160 m entfernt und den Flughafen Rio de Janeiro-Santos Dumont erreichen Sie nach 7,3 km.



Ausflüge

Ausflüge inklusive

1. Salvador - Wanderexkursion Historisches Zentrum

Dieser historische Stadtpaziergang durch die Altstadt ist eine ausgezeichnete Gelegenheit, um die einzigartige Energie dieser magischen Stadt und ihrer Bewohner zu spüren. Das 1985 zum UNESCO-Weltkulturerbe erklärte Pelourinho liegt im historischen Stadtzentrum von Salvador und gilt nicht nur als herausragendes Beispiel für Brasiliens Kolonialgeschichte, sondern auch als Symbol der schwarzen Bewegung in Bahia. Pelourinho bietet Besuchern eine Vielzahl an Kirchen, Museen, Künstlerateliers, Galerien, Läden und Restaurants. Zu den wichtigsten Touristenattraktionen Pelourinhos zählen das Haus des weltberühmten Schriftstellers Jorge Amado, das Kulturzentrum der Musikgruppe Olodum, die São Francisco-Kirche und die Catedral Basílica de São Salvador sowie die traditionsreiche Bar "O Cravinho", wo Sie sich mit einer Caipirinha verwöhnen können (nicht inbegriffen).

Nach einem kurzen Stopp zum Einkaufen steht es Ihnen frei, die Pierre Verger-Galerie oder das Atelier von Goya Lopes zu besuchen, einem Textildesigner aus Bahia, der Inspiration in den Themen von Bahias afrobrasilianischer Musiktradition findet. Danach geht es weiter zum 1873 errichteten Elevador Lacerda, der den oberen Teil der Stadt mit dem unteren verbindet und sowohl für Touristen als auch für Einheimische ein wichtiges Transportmittel darstellt. Von dort aus können Sie einen traumhaften Blick über die Allerheiligenbucht und den Mercado Modelo genießen und diesen kulturellen Stadtpaziergang entspannt ausklingen lassen.

2. Pantanal - Exkursionen Pousada Aguape

Pousada Aguape - Beschreibung des Tagesprogramms

Die Pousada Aguape liegt inmitten der wunderschönen Natur des Pantanal. Das Arrangement basiert auf Vollpension und beinhaltet zwei Ausflüge pro Tag, die bei Ihrer Ankunft in der Lodge gemeinsam mit Ihnen geplant und besprochen werden. Die folgenden Ausflüge sind im Arrangement enthalten (mindestens 3 Nächte). Sollten Sie kürzer bleiben, wird eine Auswahl aus den untenstehenden Ausflügen angeboten.

Bootsfahrt auf dem Aquidauana-Fluss

Dies ist die beste Möglichkeit, den Aquidauana-Fluss und die üppige Schönheit des Waldes zu erleben. Es ist der natürliche Lebensraum von Vögeln, Säugetieren und Reptilien, die an den Ufern zu sehen sind, oder genießen Sie einfach das Vogelgezwitscher.

Diese etwa 2- bis 2,5-stündige Fahrt wird in einem Motorboot mit einer Kapazität von 6 Personen durchgeführt. Das Tragen einer Schwimmweste (bereitgestellt von der Lodge) ist Pflicht.

Trekking

Das Trekking wird in dicht bewaldeten Gebieten und offenen Feldern durchgeführt. Während dieser Wanderung kommen Sie in engen Kontakt mit der Flora und Fauna der Region und erfahren mehr über ihre Bedeutung im Pantanal-Ökosystem.

Es gibt verschiedene Routen, die zwischen 1,5 und 4 Stunden dauern. In manchen Jahreszeiten können Teile der Wege überschwemmt sein, daher besteht die Möglichkeit, dass Kleidung und Schuhe nass werden.

Pantanal Fotosafari

Die Fotosafari wird in einem 4x4-Fahrzeug durchgeführt. Diese Tour ermöglicht es Ihnen, größere Flächen zu erkunden und verschiedene Landschaften wie Cerrado, offene Grasflächen, "Vazantes" (tiefliegende saisonal überflutete Gebiete), "Brejos" (Sümpfe) und dauerhaft unter Wasser stehende Buchten zu sehen.

Diese Tour dauert etwa 2,5 bis 3 Stunden und kann mit der Nachttour kombiniert werden, je nach Zeitpunkt des Sonnenuntergangs.

Nächtliche Wildbeobachtung

Diese Aktivität wird nachts in einem 4x4-Fahrzeug oder Boot durchgeführt, um nachtaktive Tiere wie Ameisenbären, Füchse, Capybaras und Kaimane zu beobachten. Außerdem können Sie das Geräusch von Fröschen und Insekten hören und den spektakulären Nachthimmel des Pantanal bewundern.

Die Dauer beträgt etwa eine Stunde.

Piranha-Fischen

Das Fischen von Piranhas findet in einer Bucht des Aquidauana-Flusses in der Nähe der Lodge statt. Die Piranhas werden oft für eine regionale Spezialität, Piranha-Suppe, verwendet.

Es ist wichtig, die Anweisungen des Guides zu befolgen, da Piranhas auch nach dem Fischen noch beißen können. Der Guide holt die gefangenen Fische zurück.

Die Dauer der Aktivität hängt von der Begeisterung des Touristen ab.

Reitausflug

Die Reitausflüge führen durch die einzigartigen Landschaften des Pantanal und bieten eine perfekte Möglichkeit, das Sumpfgelände zu erkunden. Die ruhigen Pferde machen den Ausflug auch für unerfahrene Reiter geeignet.

Es gibt verschiedene Routen, die zwischen 1,5 und 3 Stunden dauern, und alle werden von erfahrenen lokalen Guides begleitet.

Ein Sicherheitsmanagementsystem nach ABNT NBR-15331-Standards ist implementiert. Die Pferde müssen immer im Schritt gehen, Trab oder Galopp sind nicht erlaubt.

Reiten ist nur für Kinder ab 6 Jahren erlaubt, und Kinder von 6 bis 11 Jahren müssen von einem Elternteil begleitet werden. Das Maximalgewicht für das Reiten beträgt 120 kg.

Pferdekutsche

Eine angenehme Fahrt durch die Felder, ideal für diejenigen, die nicht reiten können oder möchten. Die Kutschfahrt bietet den Zugang zu den gleichen Wegen wie der Reitausflug, auch in der Regenzeit.

Die Tour dauert etwa 1,5 bis 3 Stunden, je nach Route.

Viehtrieb mit den lokalen Cowboys

Begleiten Sie die Cowboys bei ihrer täglichen Arbeit mit dem Vieh. Sie können das Vieh zu anderen Teilen der Farm treiben, sich um die Kälber kümmern oder die Cowboys bei ihrer Arbeit im Koral beobachten.

Dies ist eine großartige Gelegenheit, mehr über die Kultur und Bräuche der Pantanal-Bewohner zu erfahren.

Diese Aktivität hängt von der Verfügbarkeit und der Art der Arbeit der Cowboys ab.



optionale Ausflüge

1. Salvador - Full day excursion Praia do Forte with lunch

Die malerische Estrada do Coco ("Kokosnussstraße") geht von Salvador aus die Küste entlang in Richtung Norden, vorbei an weißen Sanddünen, einsamen Palmenstränden und Mangrovenwäldern. Während dieser privaten Tour mit einem professionellen Touristenführer werden Sie am Guarajuba-Strand stehen bleiben, der als einer der schönsten Badeplätze der bahianischen Nordküste gilt. Danach geht es weiter zur Praia do Forte, wo Sie zu Mittag essen werden.

Anschließend werden Sie Zeit haben, ein paar Stunden zu relaxen und das ruhige, warme Wasser zu genießen. Dieser Strand ist ein friedvolles Paradies und, damit das auch so bleibt, wird sehr viel Wert auf die Erhaltung der lokalen Flora und Fauna gelegt. Zum Schutz vor übermäßiger Ausbeutung und anderen Umweltbedrohungen wurde eine Privatstiftung gegründet. Praia do Forte lässt sich am besten als 12 km langer Küstenabschnitt voller unberührter Strände, Kokospalmen, bunter Riffe, kristallklarer Gezeitentümpel, Flüsse und Lagunen beschreiben. Es gibt gute Restaurants und Kunsthandwerksläden. Der Ausflug beinhaltet außerdem einen Besuch des Projektes Tamar zum Schutz der Meeresschildkröten.

Dauer des Ausfluges: 8 Stunden. Mittagessen inbegriffen.

2. Rio de Janeiro - Car + Guide (Dauer 4 Stunden)

Englische Beschreibung:

This excursion provides you the possibility to fill in the 4 hours excursion according to your own wishes. Please inform us what you would like to do during the 4 hours and we will plan it accordingly.

3. Rio de Janeiro - car and guide (8 Stunden)

Englische Beschreibung:

This excursion provides you the possibility to fill in the 8 hours excursion according to your own wishes. Please inform us what you would like to do during the 8 hours and we will plan it accordingly.

4. Rio de Janeiro - Exkursion Corcovado

Exkursion in Gesellschaft anderer Touristen (Dauer ca. 4 Stunden) zu Christusbild auf dem 710 Meter hohen Corcovado. Morgens werden Sie an Ihrem Hotel abgeholt und zum Corcovado mit dem ikonischen Christusbild gebracht. Diese Statue ist das wohl bekannteste Monument der Welt und ein Besuch Rios ist ohne den Corcovado gesehen zu haben, nicht komplett. Während des Ausfluges werden Sie bis zum Fuß des Corcovados gebracht. Von dort aus geht es mit einem Zug (Karten müssen vor Ort gelöst werden) den steilen Hang, durch den Tijuca Dschungel hoch bis zu der Spitze des

Corcovado.

Einmal oben, können Sie die atemberaubenden Aussichten auf den Copacabana, Ipanema, Leblon, den botanischen Gärten und den `Rodrigo Freitas´ -See genießen. Unterwegs erzählen Ihnen die Guides viel Wissenswertes über diese Sehenswürdigkeit. Nach der Exkursion werden Sie wieder zu Ihrem Hotel gebracht.

Diese Exkursion wird von englischsprachigen Guides begleitet, in Gesellschaft anderer Touristen. Es ist durchaus möglich, diese Exkursion auf privater Basis mit deutschsprachigen Guides zu unternehmen. Fragen Sie uns nach den Mehrkosten.



5. Rio de Janeiro - Maracanã Stadion

Es gibt wenige Stadien auf der Welt, die zu Recht nicht nur als Sportarenen, sondern auch als historische Monumente bezeichnet werden können. Das Maracanã wurde für die Fußball-WM von 1950 gebaut und war damals das größte Stadion der Welt. Seither war es Schauplatz einiger der unvergesslichsten Momente der brasilianischen, aber auch der internationalen Fußballgeschichte.

Brasilien ist in der ganzen Welt als "Land des Fußballs" bekannt und hat mehr WM-Titel in der Tasche als jede andere Nation. Das fast schon mythische Maracanã ist Symbol der brasilianischen Fußballkunst und einige der besten Spieler des Landes, wie Pelé, Garrincha, Zico und Romário, haben im Laufe ihrer Karriere auf dem geheiligten Rasen des Maracanã ihr Können bewiesen - vor bis zu 183.000 fanatischen Zuschauern, deren Begeisterung für ihr Team keine Grenzen kennt. Anlässlich des Finales der Fußball-WM 2014 wurde das Maracanã gründlich renoviert. Ihr privater Führer wird Ihnen viel Interessantes über das Stadion und seine Geschichte erzählen und Sie werden außerdem das Spielfeld, die Zuschauertribünen, das Museum und die "Hall of Fame" des Stadions besuchen.

Tage: Täglich, an Spieltagen eingeschränkt. Dauer: 3 Stunden inkl. Transfers.

Im Preis inbegriffen: zweisprachiger Führer, Privattransfer und Eintrittspreis.