



Erleben Sie Brasilien
mit ReiseSpezialist Brasilien

VZR
Garant



Telefon +31 35 6284427

E-Mail info@reisespezialistbrasilien.de



Reise Angebot 9122, Rundreise Brasilien - Januar 2020 PDF

Sie empfangen anbei Ihr Reise Angebot für eine Reise nach Brasilien. Tatsächlich sind aber noch Änderungen des Reiseplans möglich. Schließlich soll es ja eine Reise nach Maß werden. Schauen Sie sich das Angebot in Ruhe an, wir freuen uns auf Ihre Reaktion.

Um Ihre Reise zu dem genannten Reisepreis garantieren zu können, ist es wichtig, die Reise schnellstmöglich festzulegen. Die in unserem Angebot ausgesuchten Unterkünfte zu den von uns zu Grunde gelegten Preise können wir erst auf Verfügbarkeit prüfen, sobald Sie verbindlich gebucht haben.

- Damit wir die Reise für Sie buchen können, brauchen wir folgende Angaben:
- Namen und Geburtsdaten der Reisenden, wie im Ausweis vermerkt
- Nummer des Ausweises
- Rechnungsadresse
- Mobiltelefonnummer, unter der die Reisenden während der Reise erreichbar sind
- Kontaktdaten von Familie oder Freunden, die nicht an der Reise teilnehmen

Diese Daten können Sie auf dem Anfrageformular dieses Angebotes eintragen. Wir respektieren die Privatsphäre der Besucher unserer Website und tragen die Verantwortung dafür, dass persönliche Daten unserer Besucher vertraulich behandelt werden. Ihre persönlichen Daten werden verschlüsselt über eine sichere HTTPS Verbindung zu uns übermittelt.

Wir freuen uns auf Ihre Rückmeldung

Herzliche Grüße im Namen des RSB Teams

Brigitte van Dijk

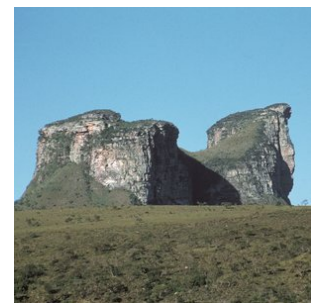
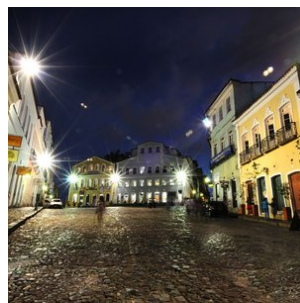
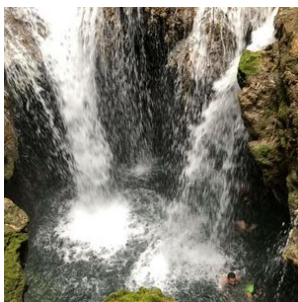
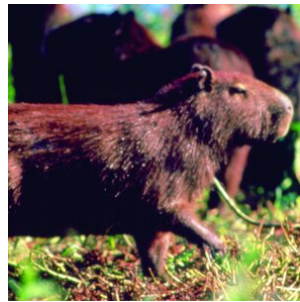
Reiseagentin

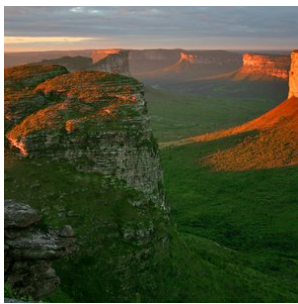
Reisecode: PZBOSALEFD2MS

3.450,00 € p.p.

16 Tage
2 Personen

- ✓ **WILDLIFE IM PANTANAL UND BONITO - DIE ÖKO-HAUPTSTADT BRASILIENS**
- ✓ **FOZ DO IGUAÇU MIT SEINEN GIGANTISCHEN WASSERFÄLEN**
- ✓ **SALVADOR MIT SEINER CHARMANTEN ALTSTADT PELOURINHO**
- ✓ **DIE BEEINDRUCKENDEN TAFELBERGE VON CHAPADA DIAMANTINA**





Beschreibung

Tag 01: 03-01-2020 (1.Tag Landarrangement)

Tag 16: 18-01-2010 (Ende Landarrangement)

Reisepreis:

- € 3.450,- pro Person auf Basis der Teilnahme von 2 Personen.
 - bei Buchung bis zum 20-12-2019 gewähren wir einen Rabatt in Höhe von 50,- € pro Person (nur bei Zahlung per Überweisung)
- An dieses Angebot halten wir uns bis zum 22-12-2019**

Inklusive:

- **Flüge:**
sehen Sie bitte unter ´Flüge´
die Flüge werden inklusive Gepäck (23 kg pro Person) gebucht.
- **Unterkunft und Mahlzeiten:**
sehen Sie bitte unter ´Hotels´
In den Lodges im Pantanal ist der Aufenthalt auf Basis der Vollpension und inklusive der täglich stattfindenden Exkursionen
- **Transfers:**
- **Exkursionen:**
Die enthaltenen Exkursionen sind gesondert unter Exkursionen aufgeführt.
- **Gebühr für den Leihwagen während der Self – drive Reise:**
Leihwagen der Kategorie GX, Renault Duster oder vergleichbar, mit Klima, Automatikgetriebe, freie Anzahl Kilometer und inkl. der folgenden Versicherungen: - Full protection: CDW in case of collision, fire, theft and robbery of the vehicle with limited deductible (co-participation): US\$ 1000.00 for the group G; - Third party liability coverage: property damage up to US\$ 2.500.000, bodily injury up to US\$ 5.000.000.- Customer Liability for Operational Costs: In case the customer is found at fault for the loss, he or she will be liable for Operational Costs up to the limits listed below: Property Damage to Third Parties: Customer liability for operational costs up to the limit of US\$ 500.00 - During pick up, please provide your

creditcard details for insurance.

- **Reisebegleitung:**

Während der Reise bieten wir für jedes Ziel eine lokale Vertretung an, an die Sie sich wenden können - für Tipps, Unterstützung und optionale Exkursionen. So reisen Sie auf individueller Basis, aber jederzeit mit Unterstützung.

- **Sicherheiten:**

Reisespezialist Brasilien, kurz ´RSB´ genannt, ist die deutsche ´BRS´ (Brazilië Reis specialist), eine niederländische Reiseorganisation mit einem sehr ausgebreitetem Reiseangebot nach Brasilien. Reisespezialist Brasilien ist Mitglied der SGR (Reiseschutzbrief NL), DRV (Deutscher Reiseverband), der ANVR und dem Katastrophenschutzfonds. Hierdurch sind Sie sicher, dass RSB den strengsten Anforderungen genügt, die man von Reiseorganisationen erwarten kann. Die Stiftung Garantiefond Reisegelder ´Stichting Garantiefonds Reisegelden (SGR)`, schützt vorausbezahlte Reisegelder von Reiseenden, die bei einem SGR-Mitglied eine Reise buchen. Alle Vereinbarungen bezüglich Reise- und Aufenthalt sind durch die SGR finanziell abgedeckt entsprechend der Garantieregelung der SGR (www.sgr.nl).

Hinweis:

- Änderungen vorbehalten. Maßgeblich ist die Reisebestätigung. Es gelten die Allgemeinen Geschäftsbedingungen des Reiseveranstalters.

Nicht inkludiert:

- **Beitrag Katastrophenschutzfonds - € 2,50 pro Buchung**
- **Buchungskosten: € 25,- pro Buchung**
- **Eintritt Nationalpark Foz do Iguaçu: beträgt ca. 28 USD pro Person für die brasilianische, und ca. 43 USD für die argentinische Seite**

Reisedetails

1. Campo Grande Flughafen - Pantanal

In Campo Grande werden Sie am Flughafen abgeholt und per privatem Transfer zum Pantanal gebracht. Dieser Transfer dauert circa 3 Stunden. Dort angekommen, startet das Pantanal Erlebnis. Falls Sie schon mittags dort ankommen, steht bereits heute schon die erste Exkursion auf dem Programm. Die kommenden Tage werden Sie dieses schöne Naturgebiet entdecken.

2. Pantanal - Verbleib in der Lodge (Self-Drive)

Sie verbleiben in der Lodge auf Basis von Vollpension und inklusive der täglich stattfindenden Exkursionen. Zu den angebotenen Exkursionen gehören unter anderem Natur Wanderungen, Piranhas fischen, Kanu Touren, reiten, sowie Sonnenaufgang und Sonnenuntergang Touren. Auch stehen abendliche Exkursionen in Begleitung erfahrener englischsprachiger Guides statt, um auf die Suche nach wilden Tieren zu gehen, die nachts aktiv sind.

Täglich sind 2 Exkursionen geplant, morgens und nach dem Mittagessen, wenn es etwas kühler ist. Zwischen den Exkursionen haben Sie Gelegenheit, etwas zu entspannen, die Einrichtungen der Lodge zu nutzen und das herrliche brasilianische Mittagbuffet zu genießen.

Während Ihres Aufenthalts im Pantanal steht mindestens eine Abendexkursion auf dem Programm. Alle Touren sind mit Augenmerk auf die Natur gerichtet. Begeben Sie sich auf die Spuren der Tiere des Pantanals; wie dem Jaguar, hunderten Vogelarten, Riesen Ameisenbären, Kaimanen und Capybaras (Wasserschweine).

In jeder Lodge gibt es ein etwas abgewandeltes Programm. Aber die Basis der oben beschriebenen Exkursionen ist überall die gleiche. Bei den Beschreibungen der Lodges sehen Sie jeweils einen Link mit dem Tag to Tag - Abläufen während Ihres Pantanal Aufenthaltes.

3. Pantanal - Verbleib in der Lodge (Self-Drive)

Sie verbleiben in der Lodge auf Basis von Vollpension und inklusive der täglich stattfindenden Exkursionen. Zu den angebotenen Exkursionen gehören unter anderem Natur Wanderungen, Piranhas fischen, Kanu Touren, reiten, sowie Sonnenaufgang und Sonnenuntergang Touren. Auch stehen abendliche Exkursionen in Begleitung erfahrener englischsprachiger Guides statt, um auf die Suche nach wilden Tieren zu gehen, die nachts aktiv sind.

Täglich sind 2 Exkursionen geplant, morgens und nach dem Mittagessen, wenn es etwas kühler ist. Zwischen den Exkursionen haben Sie Gelegenheit, etwas zu entspannen, die Einrichtungen der Lodge zu nutzen und das herrliche brasilianische Mittagsbuffet zu genießen.

Während Ihres Aufenthalts im Pantanal steht mindestens eine Abendexkursion auf dem Programm. Alle Touren sind mit Augenmerk auf die Natur gerichtet. Begeben Sie sich auf die Spuren der Tiere des Pantanals; wie dem Jaguar, hunderten Vogelarten, Riesen Ameisenbären, Kaimanen und Capybaras (Wasserschweine).

In jeder Lodge gibt es ein etwas abgewandeltes Programm. Aber die Basis der oben beschriebenen Exkursionen ist überall die gleiche. Bei den Beschreibungen der Lodges sehen Sie jeweils einen Link mit dem Tag to Tag - Abläufen während Ihres Pantanal Aufenthaltes.

4. Südliches Pantanal - Bonito

Im Laufe des Tages werden Sie an der Lodge abgeholt und per privatem Transfer zu Ihrem Hotel in Bonito gebracht.

- Wählen Sie zwischen Standard und Superior Hotels während Ihres Aufenthaltes in Bonito

5. Bonito - Flussschnorcheln und Besuch ´Buraco das Araras´

Heute steht eine fantastische Tages Exkursion auf dem Programm. Diese kombiniert das Flussschnorcheln im Fluss ´Rio da Prata´ mit dem Besuch der ´Buraco das Araras. Sie werden an Ihrem Hotel abgeholt und zu 2 verschiedenen Plätzen, wo die Exkursionen in Gesellschaft anderer Touristen starten, gebracht. (Privattransfer gegen Aufpreis verfügbar). Für diese Exkursionen können englisch sprechende Guides im Vorfeld zu gebucht werden (Gerne informieren wir Sie über den Zuschlag). Am Ende der Exkursion werden Sie wieder an Ihrem Hotel abgesetzt.

6. Bonito - Besuch der Grotte 'Gruta do Lago Azul'

Morgens werden Sie an Ihrem Hotel abgeholt und gemeinsam mit anderen Touristen zur Grotte ´Gruta do Lago Azul´ gebracht. Gegen Aufpreis ist ein privater Transfer verfügbar. Nach Ablauf der Tour werden Sie wieder an Ihrem Hotel abgesetzt.

Der Rest des Tages steht zu Ihrer freien Verfügung. Im Vorfeld können noch optionale Exkursionen bei uns gebucht werden.

7. Bonito - Salvador

Heute endet das Arrangement in Bonito. Sie werden an Ihrem Hotel abgeholt und per privatem Transfer zum Flughafen von Campo Grande gebracht. Anschließend fliegen Sie nach Salvador, wo Sie am Flughafen willkommen geheißen und zu Ihrem

Hotel gebracht werden.

- Wählen Sie zwischen Touristen- und Superior Klasse Hotels während Ihres Aufenthaltes in Salvador

8. Salvador - Wanderekursion Historisches Zentrum Pelourinho

Heute steht eine angenehme Wanderung durch das Historische Zentrum von Paraty auf dem Programm. Dieser historische Stadtspaziergang durch die Altstadt ist eine ausgezeichnete Gelegenheit, um die einzigartige Energie dieser magischen Stadt und ihrer Bewohner zu spüren.

9. Salvador - Chapada Diamantina, Lençóis (Self-drive)

Heute startet diese fantastische Self-Drive Reise. Sie werden das spektakuläre Naturgebiet Chapada Diamantina kennen lernen. Unser Self-drive Info Paket enthält sämtliche benötigte Routen Informationen mit ausführlichen Beschreibungen und Karten. Abholung des Autos bei dem Autoverleih am Flughafen oder im Zentrum von Salvador, abhängig vom Beginn des Bausteines.

- Wählen Sie zwischen Standard-, Mittel- und Superior Klasse Hotels während Ihres Aufenthaltes in Lençóis

10. Chapada Diamantina - Wandertour Rio Serrano, Lençóis und Ribeirão do Meio

Heute steht eine angenehme Wanderung auf dem Programm. Es ist eine ideale Wandertour, um das schöne Naturgebiet kennen zu lernen. Die Exkursion startet morgens. Sie werden an Ihrem Hotel abgeholt und am Ende der Tour wieder dort abgesetzt.

Der Rest des Tages steht zur freien Verfügung.

11. Chapada Diamantina - Schwimmen und entspannen in den Grotten und Besteigung eines Tafelberges

Morgens werden Sie in Ihrem Hotel in Lençóis abgeholt und eine fantastische Exkursion beginnt. Diese Exkursion dauert bis zum späten Nachmittag. Am Ende werden Sie wieder an Ihrem Hotel abgesetzt.

Der Rest des Tages steht zu Ihrer eigenen Verfügung.

12. Chapada Diamantina - Salvador (Self-drive) - Taxi Hotel

Heute steht der letzte Routen Abschnitt der Self-Drive Reise auf dem Programm. Sie reisen zurück nach Salvador, Dauer circa 6 Stunden. Den Mietwagen geben Sie bei dem Autoverleiher in Salvador zurück.

Nachdem Sie Ihren Mietwagen abgegeben haben, fahren Sie mit einem Taxi zu Ihrem Hotel. Der Rest des Tages steht zu Ihrer freien Verfügung.

- Wählen Sie zwischen Touristen- und Superior Klasse Hotels während Ihres Aufenthaltes in Salvador

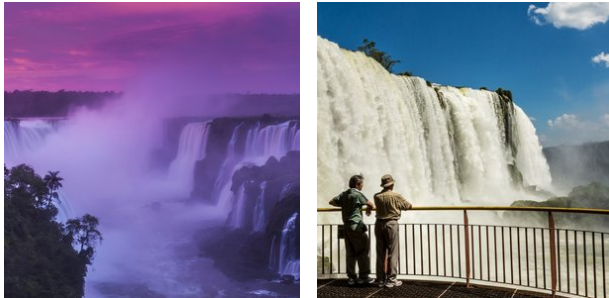
13. Salvador - Foz do Iguacu

Heute endet das Arrangement in Salvador. Sie werden an Ihrem Hotel abgeholt und per privatem Transfer zum Flughafen gebracht. Anschließend fliegen Sie nach Foz do Iguacu, wo Sie am Flughafen willkommen geheißen und zu Ihrem Hotel gebracht werden.

- Wählen Sie zwischen Touristen- und Superior Klasse Hotels während Ihres Aufenthaltes in Foz do Iguacu

14. Foz do Iguacu - Exkursion brasilianische Seite Wasserfälle

Heute ist eine 3 stündige, private Exkursion zu der brasilianischen Seite der Wasserfälle von Foz do Iguacu geplant. Sie werden an Ihrem Hotel abgeholt und nach der Exkursion auch wieder dort abgesetzt.



15. Foz do Iguacu - Exkursion argentinische Seite der Wasserfälle

Heute ist eine 4- stündige, private Exkursion zu der argentinischen Seite der Wasserfälle von Foz do Iguacu geplant. Sie werden an Ihrem Hotel abgeholt und nach der Exkursion auch wieder dort abgesetzt.

Während dieser Tour an der argentinischen Seite der Wasserfälle besteht auch die Möglichkeit, eine fantastische Dschungel- und Bootsexkursion zu den Wasserfällen zu buchen, die Gran Aventura Boots Tour.

16. Foz do Iguacu - Flughafen, Ende Arrangement

Heute endet Ihre Arrangement mit Foz do Iguacu. Sie werden an Ihrem Hotel abgeholt und zum Flughafen von Foz do Iguacu gebracht, von wo aus Ihr Flug entweder nach Hause, oder zu Ihrem nächsten Ziel startet.

Flugzeiten

Datum:	Von:	Nach:	Ab:	An:	Stops:	Airline:
03/01/2020	Rio de Janeiro	Campo Grande	Morgens	Vormittags	1	
09/01/2020	Campo Grande	Salvador	Morgens	Früh Abends	1	
15/01/2020	Salvador	Foz do Iguacu	Mittags	Abends	1	

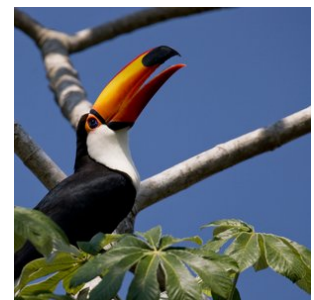
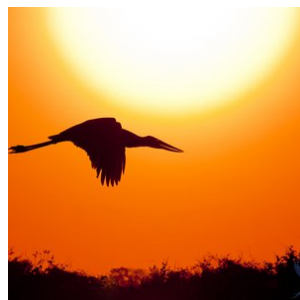
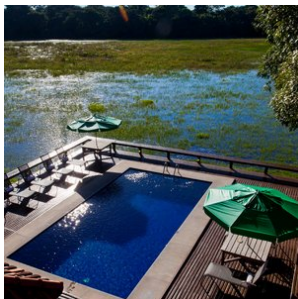
Reiseziele

1. Pantanal-Süd

Die gigantische Tiefebene, die während der Regensaison (Dezember bis März) größtenteils überflutet wird, bildet das größte Feuchtgebiet der Welt. Mit einer beeindruckenden Oberfläche von ca. 150.000 Quadratkilometern sind die Feuchtgebiete des Pantanals mehr als 3mal so groß wie die Niederlande.

Ein einzigartiges Gebiet mit wunderschöner Vegetation und unzähligen Flüssen und Seen. Es ist die beste Gegend von Brasilien, um die ganz besondere Tierwelt zu bewundern, so wie den seltenen und eleganten Jaguar, wilde Papageien, Ameisenbären, Wildschweine, Capybaras, schwarze Kaimane und mehr als 600 verschiedene Vogelsorten, sowie zum Beispiel den Jabiru. Eine Safari zu dieser besonderen Wildnis ist eine einzigartige Erfahrung und eine unvergleichbare Gelegenheit, seltene Tiere zu beobachten und in der Natur zu fotografieren.

Zweifellos ist der Besuch des Pantanals der Höhepunkt jeder Reise. Das Gebiet verfügt über diverse Lodges in verschiedenen Kategorien meistens auch auf Basis von Vollpension und inklusive täglicher Exkursionen. **Cuiaba bildet das Entré zum nördlichen Pantanal.** Das südliche Pantanal ist von Campo Grande aus besser zu erreichen. Der Unterschied zum nördlichen Pantanal besteht darin, dass Sie den südlichen Teil besser mit Bonito, der Hauptstadt des brasilianischen Ökotourismus kombinieren können.





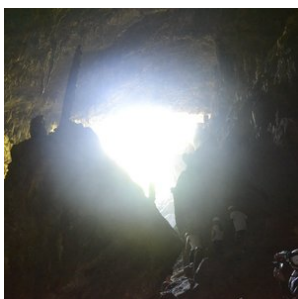
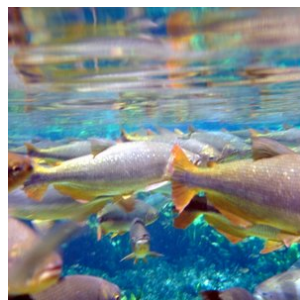
2. Bonito

Das kleine Dorf Bonito ist die Hauptstadt des Ökotourismus in Brasilien. Die wunderschöne Umgebung mit seinen Kalksteinplateaus und Tälern mit seinen weit ausgestreckten Wiesen bietet eine Vielzahl an Möglichkeiten für den Abenteuer liebenden Reisenden: Trekking- und Fahrradtouren, Ausritte zu Pferd, Ausflüge mit dem Kajak, schnorcheln im klaren Fluss oder tauchen in den unmessbar tiefen Grotten mit kristallklarem Wasser.

Das Wasser in den Flüssen ist kristallklar, da der Regen durch den kalkreichen Boden versickert, damit gleichzeitig gefiltert wird und in den Fluss mündet. So können Sie während Sie im "Sucuri" oder "Prata" Fluss schnorcheln, zahllose Fischarten aus direkter Nähe bewundern.

Eine Exkursion zum ""Gruta do Lago Azul" (die Grotte des Blauen Meeres) ist auch sehr zu empfehlen. Während dieser Exkursion gelangen Sie über eine steinerne Treppe in die Tiefe und kommen zum mysteriösen und kristallklaren, blauen Meer. Diese Exkursion wird nur morgens angeboten. Alle Exkursionen in Bonito müssen vorab reserviert werden und sind nur in Begleitung von lokalen Guides möglich. Die verfügbaren Plätze sind eingeschränkt, deshalb raten wir zur rechtzeitigen Reservierung.

Bonito selber ist ein kleines Dorf mit einer Hauptstraße und einem schönen Angebot an Bars, Restaurants und kleinen Geschäften. Falls Sie eine Reise nach Bonito planen, kombinieren Sie diese Reise sicherlich mit einem Besuch zum nahegelegenen Pantanal, das weltgrößte Feuchtgebiet mit seiner einzigartigen Flora und Fauna.





3. Salvador

Salvador, im Bundesstaat Bahia, war die erste Hauptstadt von Brasilien und befindet sich auf einer Halbinsel mit Sicht auf eine enorm große Bucht. Für Brasilianer ist der Bundesstaat Bahia das Synonym für ein relaxtes Lebenstempo. Ausgefallene Farben, Musik und eine Mischung von Religionen kennzeichnen diesen Bundesstaat.

Da Salvador in der Vergangenheit der vornehmste Hafen für den Sklavenhandel war, besteht die Bevölkerung bis auf den heutigen Tag hauptsächlich aus Afro-Brasilianern. Die Fecht-/ Tanzkunst 'Capoeira' wurde unter anderem durch Sklaven in Salvador entwickelt.

Das historische Zentrum Pelourinho hat eine Vielzahl barocker Kirchen in kolonialer Architektur. Es ist ebenso bekannt aufgrund seines überschwänglichen Nachtlebens mit zahllosen Restaurants, Bars und Nachtclubs. Nach Rio de Janeiro ist der Karneval in Salvador am bekanntesten und wird hier total anders gefeiert. Im Gegensatz zu Rio, wo Sie mehr oder weniger nur Zuschauer sind, werden Sie hier mit in die Umzüge einbezogen und feiern einfach mit.

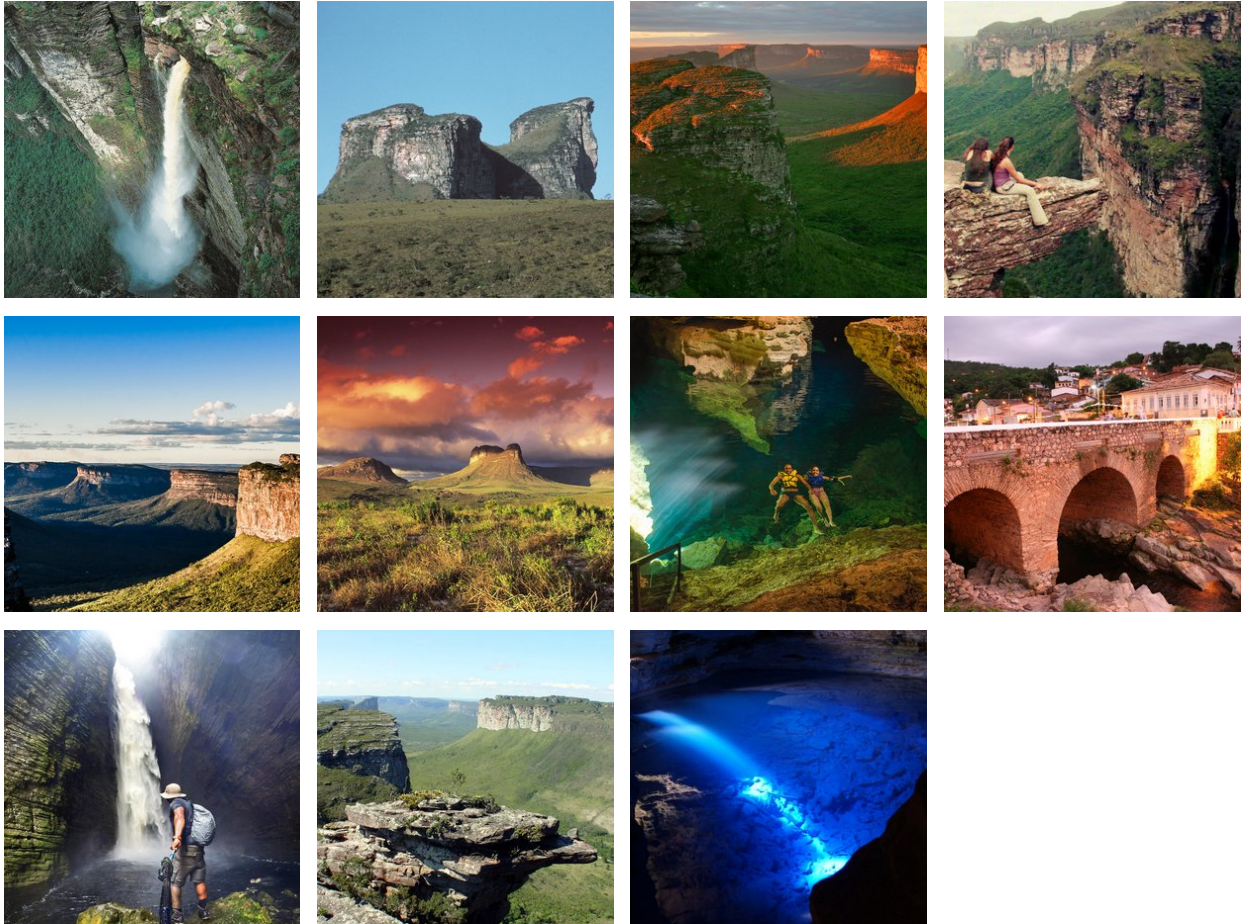
Salvador bietet eine große Auswahl an Hotels in diversen Komfortklassen. Kombinieren Sie einen Besuch von Salvador mit den nahe gelegenen Orten Praia do Forte, Morro de São Paulo oder dem prächtigen Naturgebiet Chapada Diamantina.



4. Chapada Diamantina

Tief im Hinterland von Bahia befindet sich der Nationalpark Chapada Diamantina, ein enormes Gebiet, welches Aussichten von seltener Schönheit bietet: Tafelberge, mysteriöse Grotten, Wasserfälle, Flüsse und Hügel. Die wichtigsten Dörfer von Chapada Diamantina sind Lençóis, Mucuge, Xique- Xique do Igatu und Indarai, alle während des großen Gold- und Diamantenrausches entstanden.

Lençóis verfügt dabei über die beste touristische Infrastruktur und wird als das Zugangstor für dieses Gebiet gesehen. Die Möglichkeiten für Aktiv- und Abenteuertouristik sind endlos, von ein- und mehrtägigen Wandertrekkingen über Touren zu den Wasserfällen und Grotten, Mountainbike Touren, mehrtägige Ausritte zu Pferd und vieles mehr. Informieren Sie sich über die Möglichkeiten!



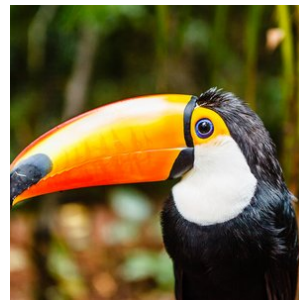
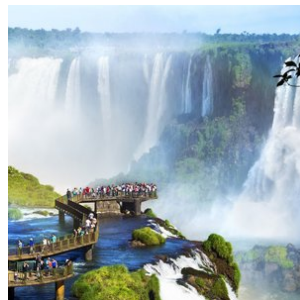
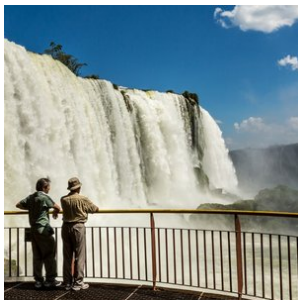
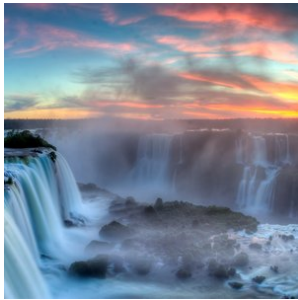
5. Foz do Iguaçu

Dies ist zweifellos eines der spektakulärsten Anziehungspunkte Brasiliens. Nicht weniger als 275 Wasserfälle befinden sich in einem Gebiet von 2,7 km und bilden den mächtigen 'Foz do Iguaçu'. In dessen Herz hören, sehen und fühlen Sie den 'Devil's Throat', wo 14 verschiedene Wasserfälle mit einem gewaltigen, beeindruckendem Geräusch aufeinandertreffen.

Der Besucher kann auf verschiedene Arten dieses Spektakel genießen: er kann über verschiedene Laufbrücken, die einen den Wasserfällen ganz nahe bringen, per Boot, oder die aufregendste Erfahrung, per Helikopter, die Wasserfälle erleben. Ebenso befindet sich dort das Dreiländereck, in Foz do Iguaçu treffen Argentinien, Paraguay und Brasilien aufeinander.

Der grenzüberschreitende Nationalpark von Foz do Iguaçu wurde gegründet, um das wertvolle Ökosystem zu schützen. Hier können Sie einen echten Regenwald mit mehr als 400 Vogelarten, zig-fachen Säugetierarten, Reptilien und mehr als 2000 Pflanzensorten, besuchen. Wenn Sie nach Foz do Iguaçu reisen, haben Sie verschiedene Unterkunftsmöglichkeiten.

Möchten Sie nahe bei den Wasserfällen und in einer exklusiven Umgebung bleiben? Dann können Sie im Hotel das Cataratas übernachten. Möchten Sie die nächtlichen Geräusche des nahe gelegenen Dschungels erleben? Dann ist die Yacutinga Lodge eine sehr gute Option. Die Stadt Foz do Iguaçu selbst hat eine Vielzahl Hotels in diversen Komfortklassen im Angebot. Die beste Zeit, die Wasserfälle zu bewundern, ist während des brasilianischen Sommers (Dezember bis Februar), wegen des enormen Wasservolumens und der geringen Regenfälle.



Hotels

Mittelklasse Hotels

1. Pantanal - Pousada Aguape

Zimmertyp: **Standard Doppelzimmer**

Verpflegungsart: **Vollpension**

Anzahl Nächte: **3**

Anzahl Zimmer: **1**

Die Pension Aguapé zeichnet sich durch ihre Lage in einem besonders artenreichen Gebiet aus, in dem neben der typischen Vegetation der Feuchtländer auch weitläufige Wiesen und Flächen karger Cerrado-Vegetation, Seen, Tiefebene, Teiche und der Aquidauana-Fluss mit seinen üppigen Galeriewäldern anzutreffen sind. Mit über 300 registrierten Spezies ist die Gegend eine ausgezeichnete Destination für Vogelbeobachter. Die Lodge hat 15 Zimmer, einen Swimmingpool, einen Bereich mit mehreren Hängematten und Internetzugang. Das Programmangebot beinhaltet Reitausflüge, Wanderungen, Fotosafaris, Bootstouren und Workshops zum Umgang mit Rindern (für längere Aufenthalte).

Green List

Die Lodge beteiligt sich an verschiedenen Projekten des Pantanal-Naturparks, der ein Schutzgebiet von 6.000.000 ha umfasst. Neben dem von der Lodge selbst ausgehenden Ameisenbären-Projekt gibt es z.B. auch das Hyazinth-Ara-Projekt, dessen Ziel es ist, den Lebensraum des *Anodorhynchus hyacinthinus* zu schützen und so den Fortbestand der Spezies zu sichern.



2. Chapada Diamantina Lençóis - Hotel de Lençóis

Zimmertyp: **Deluxe Doppelzimmer**

Verpflegungsart: **Frühstück inbegriffen**

Anzahl Nächte: **3**

Anzahl Zimmer: **1**

Die beste Auswahl in Lençóis. Nur 500 m vom Zentrum von Lençóis entfernt begrüßt Sie dieses Hotel mit einem Pool im Garten. Freuen Sie sich hier auf Massagen und auf ein Restaurant mit einem Weinkeller. Morgens steht ein Frühstücksbuffet für Sie bereit. WLAN nutzen Sie in diesem Hotel kostenfrei. Ein TV und eine Minibar sowie ein eigenes Bad tragen in den 32 klimatisierten Zimmern im Hotel de Lençóis zu einem angenehmen Aufenthalt bei. Die meisten Zimmer erwarten Sie mit einem Balkon mit Gartenblick, einige auch mit einem LCD-TV.



3. Foz do Iguaçu - Hotel San Ma (ehemals San Martin Resort & Spa)

Zimmertyp: **Superior Doppelzimmer**

Verpflegungsart: **Frühstück inbegriffen**

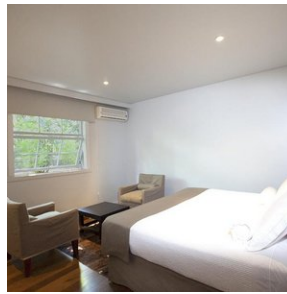
Anzahl Nächte: **3**

Anzahl Zimmer: **1**

Upgrade Option: --> **Belmond Cataratas € 569,- pro Person für 3 Nächte**

Dieses Resort zeichnet sich insbesondere durch seine Lage aus: nur wenige Minuten vom Haupteingangstor des Iguaçu-Nationalparks und eine 5-minütige Autofahrt vom Flughafen entfernt. Zudem ist der exotische Vogelpark zu Fuß bequem und rasch zu erreichen. Umgeben von einer 130.000 m² großen Grünfläche, bietet das Hotel seinen Gästen 135 Zimmer in vier verschiedenen Kategorien, 2,4 km Ökolehrpfade, einen Fußball- und einen Tennisplatz, ein Volleyballfeld, einen Spielplatz und getrennte Swimmingpools für Kinder und Erwachsene. Des Weiteren gibt es eine Bar, ein rund um die Uhr geöffnetes Restaurant, in dem internationale Küche serviert wird, ein Reisebüro, einen

Schönheitssalon, eine Boutique und einen Minimarkt.



Superior-Class Hotels

1. Bonito - Zagaia Ecoresort

Zimmertyp: **Suite**

Verpflegungsart: **Frühstück inbegriffen**

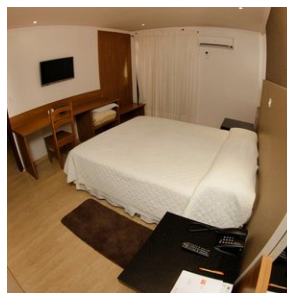
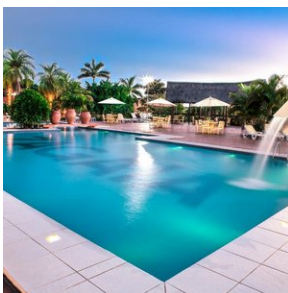
Anzahl Nächte: **3**

Anzahl Zimmer: **1**

Das Zagaia begrüßt Sie in einem großen Park in der Stadt Bonito in Mato Grosso do Sul. Es verfügt über 3 Pools und 2 Restaurants mit brasilianischen Spezialitäten. Die Unterkünfte sind mit kostenlosem WLAN und Kabel-TV ausgestattet. Die klimatisierten Zimmer im Zagaia Eco Resort verfügen über eine Minibar und ein Telefon. Einige Zimmer bieten zudem einen Sitzbereich und einen Balkon.

Die Anlage funktioniert auf Basis von Halbpension, wobei für das Abendessen zwei verschiedene Restaurants zur Auswahl stehen.

Die Freizeiteinrichtungen umfassen mehrere Swimmingpools (darunter ein beheizter Pool mit Spa), Tennisplätze, Fußball- und Volleyballfelder, einen See zum Fischen und einen Spielplatz, auf dem geführte Aktivitäten für Kinder angeboten werden. Das Resort-Hotel liegt auf einem 60 ha großen Privatgrundstück, das perfekt zum Joggen oder Spazieren gehen geeignet ist.



2. Salvador - Hotel Villa Bahia

Zimmertyp: **Deluxe Doppelzimmer**

Verpflegungsart: **Frühstück inbegriffen**

Anzahl Nächte: **2+1**

Anzahl Zimmer: **1**

Das charmante Villa Bahia Hotel empfängt Sie mitten im historischen Zentrum von Salvador in 2 traditionellen Häusern im Kolonialstil und bietet eine Terrasse mit einem Panoramablick auf Pelourinho. Das Boutique-Hotel verfügt über einen Pool, ein Restaurant, reizvolle Innenhöfe sowie luxuriöse Zimmer, die renoviert und mit modernen Annehmlichkeiten ausgestattet wurden.

Sie profitieren im Villa Bahia zudem von einer Baby-/Kinderbetreuung, Reiseinformationen, einem Flughafentransfer und kostenfreiem WLAN rund um die Uhr. Beliebte Kirchen, Geschäfte, Bars, Restaurants, Kunstgalerien, Banken, Wechselstuben sowie Capoeira-, Samba und Percussionschulen befinden sich wenige Gehminuten vom Hotel entfernt.

Das Museum Jorge Amado, den Aufzug Elevador Lacerda und den Platz Praça da Sé erreichen Sie ebenfalls nach wenigen Gehminuten. Zum internationalen Flughafen Salvador gelangen Sie von der Unterkunft aus nach 20 km.



3. Foz do Iguaçu - Hotel Belmont das Cataratas

Zimmertyp: **Superior Doppelzimmer**

Verpflegungsart: **Frühstück inbegriffen**

Anzahl Nächte: **3**

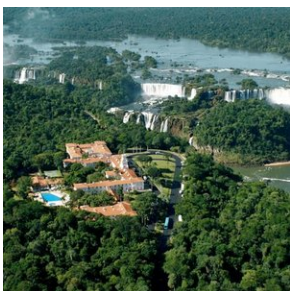
Anzahl Zimmer: **1**

Upgrade Option: **€ 569,- pro Person**

Dieses klassische 5-Sterne-Hotel zeichnet sich insbesondere durch seine besondere Lage im Iguaçu-Nationalpark aus, nur wenige hundert Meter von den berühmten Wasserfällen entfernt.

Die 198 Zimmer und Suiten sind in authentischem Kolonialstil gestaltet und mit einer Vielzahl an Annehmlichkeiten ausgestattet. Im Restaurant mit Innen- und Außenbereich wird internationale und brasilianische Küche serviert und es gibt eine Bar, an der bei Live-Musik Speisen und Getränke genossen werden können. Eine Besonderheit dieses Hotels ist der Aussichtspunkt, der einen atemberaubenden Panoramablick über die Wasserfälle bietet.

Des Weiteren verfügt die Anlage über einen Swimmingpool, ein Spa, einen Tennisplatz und einen Konferenzbereich mit drei Veranstaltungssälen.



Ausflüge

Ausflüge inklusive

1. Pantanal - Exkursionen Pousada Aguape

Pousada Aguape - Beschreibung des Tagesprogramms

Die Pousada Aguape liegt inmitten der wunderschönen Natur des Pantanal. Das Arrangement basiert auf Vollpension und beinhaltet zwei Ausflüge pro Tag, die bei Ihrer Ankunft in der Lodge gemeinsam mit Ihnen geplant und besprochen werden. Die folgenden Ausflüge sind im Arrangement enthalten (mindestens 3 Nächte). Sollten Sie kürzer bleiben, wird eine Auswahl aus den untenstehenden Ausflügen angeboten.

Bootsfahrt auf dem Aquidauana-Fluss

Dies ist die beste Möglichkeit, den Aquidauana-Fluss und die üppige Schönheit des Waldes zu erleben. Es ist der natürliche Lebensraum von Vögeln, Säugetieren und Reptilien, die an den Ufern zu sehen sind, oder genießen Sie einfach das Vogelgezwitscher.

Diese etwa 2- bis 2,5-stündige Fahrt wird in einem Motorboot mit einer Kapazität von 6 Personen durchgeführt. Das Tragen einer Schwimmweste (bereitgestellt von der Lodge) ist Pflicht.

Trekking

Das Trekking wird in dicht bewaldeten Gebieten und offenen Feldern durchgeführt. Während dieser Wanderung kommen Sie in engen Kontakt mit der Flora und Fauna der Region und erfahren mehr über ihre Bedeutung im Pantanal-Ökosystem.

Es gibt verschiedene Routen, die zwischen 1,5 und 4 Stunden dauern. In manchen Jahreszeiten können Teile der Wege überschwemmt sein, daher besteht die Möglichkeit, dass Kleidung und Schuhe nass werden.

Pantanal Fotosafari

Die Fotosafari wird in einem 4x4-Fahrzeug durchgeführt. Diese Tour ermöglicht es Ihnen, größere Flächen zu erkunden und verschiedene Landschaften wie Cerrado, offene Grasflächen, "Vazantes" (tiefliegende saisonal überflutete Gebiete), "Brejos" (Sümpfe) und dauerhaft unter Wasser stehende Buchten zu sehen.

Diese Tour dauert etwa 2,5 bis 3 Stunden und kann mit der Nachttour kombiniert werden, je nach Zeitpunkt des Sonnenuntergangs.

Nächtliche Wildbeobachtung

Diese Aktivität wird nachts in einem 4x4-Fahrzeug oder Boot durchgeführt, um nachtaktive Tiere wie Ameisenbären, Füchse, Capybaras und Kaimane zu beobachten. Außerdem können Sie das Geräusch von Fröschen und Insekten hören und den spektakulären Nachthimmel des Pantanal bewundern.

Die Dauer beträgt etwa eine Stunde.

Piranha-Fischen

Das Fischen von Piranhas findet in einer Bucht des Aquidauana-Flusses in der Nähe der Lodge statt. Die Piranhas werden oft für eine regionale Spezialität, Piranha-Suppe, verwendet.

Es ist wichtig, die Anweisungen des Guides zu befolgen, da Piranhas auch nach dem Fischen noch beißen können. Der Guide holt die gefangenen Fische zurück.

Die Dauer der Aktivität hängt von der Begeisterung des Touristen ab.

Reitausflug

Die Reitausflüge führen durch die einzigartigen Landschaften des Pantanal und bieten eine perfekte Möglichkeit, das Sumpfgebiet zu erkunden. Die ruhigen Pferde machen den Ausflug auch für unerfahrene Reiter geeignet.

Es gibt verschiedene Routen, die zwischen 1,5 und 3 Stunden dauern, und alle werden von erfahrenen lokalen Guides begleitet.

Ein Sicherheitsmanagementsystem nach ABNT NBR-15331-Standards ist implementiert. Die Pferde müssen immer im Schritt gehen, Trab oder Galopp sind nicht erlaubt.

Reiten ist nur für Kinder ab 6 Jahren erlaubt, und Kinder von 6 bis 11 Jahren müssen von einem Elternteil begleitet werden. Das Maximalgewicht für das Reiten beträgt 120 kg.

Pferdekutsche

Eine angenehme Fahrt durch die Felder, ideal für diejenigen, die nicht reiten können oder möchten. Die Kutschfahrt bietet den Zugang zu den gleichen Wegen wie der Reitausflug, auch in der Regenzeit.

Die Tour dauert etwa 1,5 bis 3 Stunden, je nach Route.

Viehtrieb mit den lokalen Cowboys

Begleiten Sie die Cowboys bei ihrer täglichen Arbeit mit dem Vieh. Sie können das Vieh zu anderen Teilen der Farm treiben, sich um die Kälber kümmern oder die Cowboys bei ihrer Arbeit im Koral beobachten.

Dies ist eine großartige Gelegenheit, mehr über die Kultur und Bräuche der Pantanal-Bewohner zu erfahren.

Diese Aktivität hängt von der Verfügbarkeit und der Art der Arbeit der Cowboys ab.



2. Bonito - Fluss Schnorcheln und Exkursion 'Buraco das Araras'

Heute Morgen werden Sie im kristallklaren Fluss `Rio da Prata´ in Gesellschaft anderer Touristen schnorcheln. Sie werden an Ihrem Hotel abgeholt. Dieser Ausflug beginnt im Wald an den Ufern des Flusses. Hier können Sie exotische Vögel und die Leben in der Wildnis beobachten, bevor Sie in das klare Wasser des Flusses eintauchen. Langsam stromabwärts treibend, können Sie das spektakuläre Unterwasserleben bestaunen, wobei der Eindruck erweckt wird, sich in einem lebensechten Aquarium zu befinden. Tauchanzüge, spezielle Schuhe, sowie alle benötigten Geräte sind inkludiert.

BURACO DAS ARARAS

Buraco das Araras (in Gesellschaft anderer Touristen) liegt nur ca. 3 km weiter als der Rio da Prata entfernt. Eine eingestürzte Grotte formt eine Schlucht mit einer Tiefe von 124 m und einer Breite von 500 m, wo die roten und blauen Aras, sowie viele andere Vögel ihre Nester gebaut haben. Wenn die Vögel in der Dämmerung zurückkehren, gibt es eine Chance, sie ganz aus der Nähe zu betrachten. Am unteren Rand der Schlucht gibt es einen See mit Alligatoren.



3. Bonito - Exkursion 'Gruta do lago azul'

Eine weitere aufregende Exkursion, die auf dem Programm steht, ist der Besuch der 'Gruta do Lago Azul'. Diese Kalksteingrotte verbirgt in ihren Tiefen eine mysteriöse und enorm blaue See. Die Grotte ist mit zahllosen Stalaktiten und Stalactiten ausgestattet. Während des Abstiegs in die Grotte wird der blaue See ständig größer und die Farbe verändert ihre Intensität unter dem Einfluss des Lichteinfalls. Auch während des gesamten Jahres variiert der Lichteinfall, da das Sonnenlicht nur durch eine kleine Öffnung in der Grotte eindringt. Im Dezember fällt das Sonnenlicht während einer kurzen Periode direkt auf die blaue See.

Diese Exkursion ist inklusive der Fahrt in Gesellschaft mit anderen Touristen enthalten. Den Abstieg in die Grotte kann man mit Treppensteigen vergleichen. Im Anschluss an diesen Ausflug werden Sie an Ihrem Hotel/ Pousada abgesetzt. Vor Ort sind auf Wunsch weitere Exkursionen buchbar.



4. Salvador - Wanderexkursion Historisches Zentrum

Dieser historische Stadtpaziergang durch die Altstadt ist eine ausgezeichnete Gelegenheit, um die einzigartige Energie dieser magischen Stadt und ihrer Bewohner zu spüren. Das 1985 zum UNESCO-Weltkulturerbe erklärte Pelourinho liegt im historischen Stadtzentrum von Salvador und gilt nicht nur als herausragendes Beispiel für Brasiliens Kolonialgeschichte, sondern auch als Symbol der schwarzen Bewegung in Bahia. Pelourinho bietet Besuchern eine Vielzahl an Kirchen, Museen, Künstlerateliers, Galerien, Läden und Restaurants. Zu den wichtigsten Touristenattraktionen Pelourinhos zählen das Haus des weltberühmten Schriftstellers Jorge Amado, das Kulturzentrum der Musikgruppe Olodum, die São Francisco-Kirche und die Catedral Basílica de São Salvador sowie die traditionsreiche Bar "O Cravinho", wo Sie sich mit einer Caipirinha verwöhnen können (nicht inbegriffen).

Nach einem kurzen Stopp zum Einkaufen steht es Ihnen frei, die Pierre Verger-Galerie oder das Atelier von Goya Lopes zu besuchen, einem Textildesigner aus Bahia, der Inspiration in den Themen von Bahias afrobrasilianischer Musiktradition findet. Danach geht es weiter zum 1873 errichteten Elevador Lacerda, der den oberen Teil der Stadt mit dem unteren verbindet und sowohl für Touristen als auch für Einheimische ein wichtiges Transportmittel darstellt. Von dort aus können Sie einen traumhaften Blick über die Allerheiligenbucht und den Mercado Modelo genießen und diesen kulturellen Stadtpaziergang entspannt ausklingen lassen.

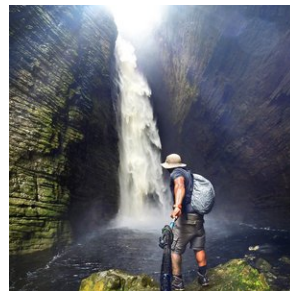
5. Chapada Diamantina - Exkursion "Rio Serrano, Lençóis und Ribeirão do Meio"

In der Früh werden Sie an Ihrem Hotel abgeholt und beginnen den Tag mit einem Spaziergang entlang des Rio Serrano, wo Sie sich in den natürlichen Pools des Flusses erfrischen können. Dann geht es weiter nach Areias Coloridas ("Bunter Sand"), ein felsiger Abschnitt, der für die unvorstellbare Farbenvielfalt berühmt ist, in der sich der Sandstein dort präsentiert. Anschließend setzen Sie Ihre Wanderung fort und marschieren zum Primavera-Wasserfall, der neben dem höchsten Punkt des Berges, dem imposanten Felsen Pedra do Mirante, in den Lençóis-Fluss fließt. Dort werden Sie für Ihre Anstrengung mit einem atemberaubenden Ausblick auf die Stadt Lençóis belohnt. Nach dem Mittagessen (nicht inbegriffen) geht es weiter nach Ribeirão do Meio. Falls Ihnen der Sinn nach Abenteuer steht, können Sie nach einer kurzen Wanderung (ca. 3 km) beim Canyoning Ihren Mut unter Beweis stellen (wahlweise) oder in den Felsenpools schwimmen, bevor Sie den Rückweg nach Lençóis antreten.



6. Chapada Diamantina - Exkursion Höhlenregion

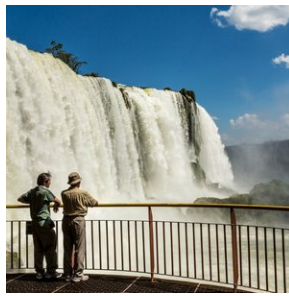
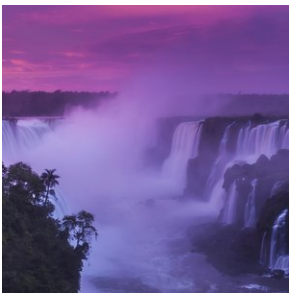
Die Höhlenregion ist ca. 75 km von Lençóis entfernt. Der Ausflug beginnt mit der Lapa Doce-Höhle, die für ihre eindrucksvollen Stalagmiten- und Stalaktitenformationen berühmt ist. Weiter geht es mit der Pratinha-Höhle, wo ein unterirdischer Fluss mit wunderbar klarem Wasser Möglichkeit für ein erfrischendes Flussbad bietet. In der Gruta Azul bricht sich das Licht der einfallenden Sonnenstrahlen auf besonders spektakuläre Art, was ein unfassbares Spektrum an Farben hervorbringt - ein einzigartiges Naturphänomen. Am Nachmittag steigen Sie auf den Gipfel des Morro de Pai Inácio, eines der Wahrzeichen der Chapada Diamantina, um von hoch oben einen atemberaubenden Sonnenuntergang zu genießen.



7. Foz do Iguaçu - Besuch der brasilianischen Seite der Wasserfälle

Heute steht ein Ausflug zu der brasilianischen Seite der Wasserfälle auf dem Programm. Sie werden morgens an Ihrem Hotel mit einem privaten PKW abgeholt. (Dauer ca. 3 Std.)

Der Ausflug beginnt im Besucherzentrum des Iguaçu-Nationalparks. Von hier aus bringt ein Auto die Besucher bis zu den Wasserfällen. Sie werden entlang der subtropischen Vegetation des Nationalparks bis zu den Wasserfällen gebracht. Direkt neben den Wasserfällen gehen Sie zu Fuß zu den Canyons, wo Sie die spektakulären Panoramaaussichten über die Wasserfälle und den 'Devil's Throat' an der argentinischen Seite genießen können. Mit einem gläsernen Aufzug entlang einem Cliff können Sie hochfahren und einen wunderschönen Überblick von oben aus auf die Wasserfälle bekommen. (Eintritt in den Nationalpark nicht enthalten ca. 30,- USD pro Person)



8. Foz do Iguazu - Besuch der argentinischen Seite der Wasserfälle

Morgens werden Sie an Ihrem Hotel abgeholt und zu der argentinischen Seite der Wasserfälle gebracht. (Dauer ca. 4 Std.)

Dieser Ausflug führt Sie über die ´Tandredo Neves´-Brücke nach Argentinien. Von dieser Seite aus bieten sich traumhafte Aussichten auf die Iguazu Canyons, wo Sie am Vortag waren und Sie können tatsächlich oberhalb der Wasserfälle laufen und zwar über die spektakuläre ´Devil´s Throat´ - Plattform, von der aus Sie eine fantastische Sicht auf die Wasserfälle und den subtropischen Regenwald haben. Den Höhepunkt dieses Ausfluges bildet die Aussicht von der Plattform in dem Moment, wenn Sie sich oberhalb des Randes vom ´Devil´s Throat´ befinden. Das enorme Wasservolumen, welches hier in den Abgrund stürzt, sorgt dafür, dass die Luft buchstäblich anfängt zu beben und eine spektakuläre Nebelwolke entsteht. Auf der argentinischen Seite der Wasserfälle gibt es verschiedene Lokalitäten, an denen Sie etwas trinken, oder eine Kleinigkeit essen können. (Der Eintritt in den Park ist nicht inkludiert und beträgt ca. 50 USD p .P.).

