



**Erleben Sie Brasilien**  
mit ReiseSpezialist Brasilien

VZR  
Garant



Telefon +31 35 6284427

E-Mail [info@reisespezialistbrasilien.de](mailto:info@reisespezialistbrasilien.de)



## Reise Angebot 8927, Rundreise Brasilien ´Beleza do Sul´ Juli 2019 PDF

Sie empfangen anbei Ihr Reise Angebot für eine Reise nach Brasilien. Tatsächlich sind aber noch Änderungen des Reisepfens möglich. Schließlich soll es ja eine Reise nach Maß werden. Schauen Sie sich das Angebot in Ruhe an, wir freuen uns auf Ihre Reaktion.

Um Ihre Reise zu dem genannten Reisepreis garantieren zu können, ist es wichtig, die Reise schnellstmöglich festzulegen. Die in unserem Angebot ausgesuchten Unterkünfte zu den von uns zu Grunde gelegten Preise können wir erst auf Verfügbarkeit prüfen, sobald Sie verbindlich gebucht haben.

- Damit wir die Reise für Sie buchen können, brauchen wir folgende Angaben:
- Namen der Reisenden, wie im Ausweis vermerkt
- Nummer des Ausweises
- Rechnungsadresse
- Mobiltelefonnummer, unter der die Reisenden während der Reise erreichbar sind
- Kontaktdaten von Familie oder Freunden, die nicht an der Reise teilnehmen

Diese Daten können Sie auf dem Anfrageformular dieses Angebotes eintragen. Wir respektieren die Privatsphäre der Besucher unserer Website und tragen die Verantwortung dafür, dass persönliche Daten unserer Besucher vertraulich behandelt werden. Ihre persönlichen Daten werden verschlüsselt über eine sichere HTTPS Verbindung zu uns übermittelt.

Wir freuen uns auf Ihre Rückmeldung

Herzliche Grüße im Namen des RSB Teams

Brigitte van Dijk

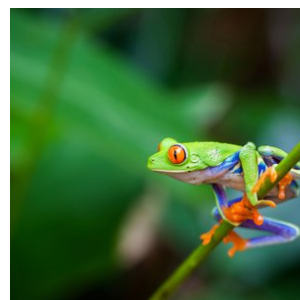
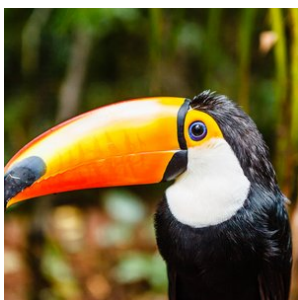
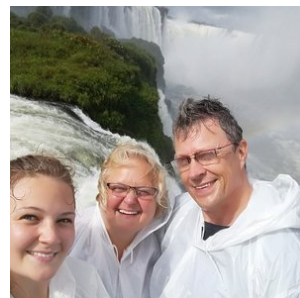
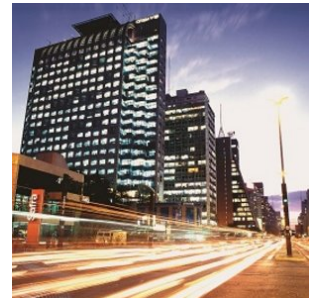
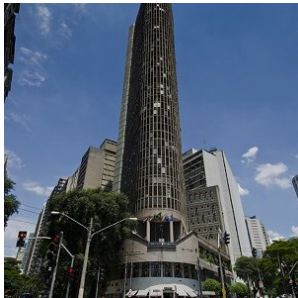
Reiseagentin

Reisecode: 8927

**2.907,00 €** p.p.

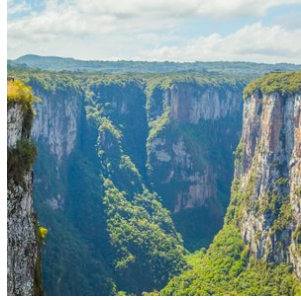
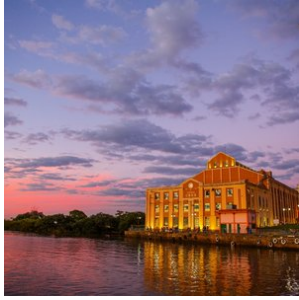
17 Tage  
2 Personen

- ✓ **SAO PAULO DIE MILLIONENMETROPOLE**
- ✓ **DIE GIGANTISCHEN WASSERFÄLLE VON FOZ DO IGUACU**
- ✓ **DIE HERAUSRAGENDE INFRASTRUKTUR VON CURITIBA**
- ✓ **DIE AUFREGENDE ZUGFAHRT NACH MORRETES**
- ✓ **PORTO ALEGRE DIE HEIMAT DES WEINS**
- ✓ **AUSTERN KOSTEN IN FLORIANOPÓLIS**





ampeche |



ampeche |



## Beschreibung

---

**Tag 01: 12-07-2019 (Nachtflug nach Brasilien)**

**Tag 02: 13-07-2019 (1. Tag Landarrangement)**

**Tag 16: 27-07-2019 (Rückflug nach Wien)**

**Tag 17: 28-07-2019 (Ankunft Wien)**

- **Reisepreis:**
  - € 2.907,-- pro Person auf Basis der Teilnahme von 2 Personen
  - Bei Buchung bis zum 30-05-2019 gewähren wir einen Sonder Rabatt in Höhe von 87,-- pro Person (bei Zahlung per Überweisung)
- **An dieses Angebot halten wir uns bis zum 05-06-2019 gebunden**
- --> **Upgrade Flüge mit Swiss laut nachfolgendem Flugschema Mehrpreis pro Person 635,-- €**

12.07.2019	Wien	Sao Paulo	20:05	5:30	1	Swiss	ZRH
27.07.2019	Florianopolis	Wien	16:25	14:00	2	GOL + Swiss	GRU ZRH

### Inklusive:

- **Flüge**  
Bitte schauen Sie unter `Flugzeiten`
- **Unterkünfte und Mahlzeiten**  
Bitte schauen Sie unter `Hotels`

### Transfers:

- **Exkursionen:**  
Die enthaltenen Exkursionen sind gesondert unter Exkursionen aufgeführt.
- **Reisebegleitung:**  
Während der Reise bieten wir für jedes Ziel eine lokale Vertretung an, an die Sie sich wenden können - für Tipps, Unterstützung und optionale Exkursionen. So reisen Sie auf individueller Basis, aber jederzeit mit Unterstützung.
- **Sicherheiten:**  
Reisespezialist Brasilien, kurz `RSB` genannt, ist die deutsche `BRS` (Brazilië Reis specialist), eine niederländische Reiseorganisation mit einem sehr ausgebreitetem Reiseangebot nach Brasilien. Reisespezialist Brasilien ist Mitglied der SGR (Reiseschutzbrief NL), DRV (Deutscher Reiseverband), der ANVR und dem Katastrophenschutzfonds. Hierdurch sind Sie sicher, dass RSB den strengsten Anforderungen genügt, die man von Reiseorganisationen erwarten kann. Die Stiftung Garantiefond Reisegelder `Stichting Garantiefonds Reisgelden (SGR)` , schützt vorausbezahlte Reisegelder von Reiseenden, die bei einem SGR-Mitglied eine Reise buchen. Alle Vereinbarungen bezüglich Reise- und Aufenthalt sind durch die SGR finanziell abgedeckt entsprechend der Garantieregelung der SGR ([www.sgr.nl](http://www.sgr.nl)).

### Hinweis:

- Änderungen vorbehalten. Maßgeblich ist die Reisebestätigung. Es gelten die Allgemeinen Geschäftsbedingungen des Reiseveranstalters.

### Nicht inkludiert:

- **Beitrag Katastrophenschutzfonds - € 2,50 pro Buchung**
- **Buchungskosten: € 25,- pro Buchung**
- **Eintritt Nationalpark Foz do Iguaçu: beträgt ca. 27 USD pro Person für die brasilianische, und ca. 50 USD für die argentinische Seite**

## Reisedetails

---

### 1. São Paulo - Ankunft

Nach Ihrer Ankunft am Flughafen in São Paulo werden Sie willkommen geheißen und per privatem Transfer zu Ihrem Hotel in einer zentralen Lage in São Paulo gebracht. Der Rest des Tages steht zu Ihrer freien Verfügung.

- Wählen Sie zwischen Touristen- und Superior Klasse Hotels während Ihres Aufenthaltes in São Paulo

### 2. São Paulo - City Tour (Dauer 4 Stunden)

Heute steht eine 4-stündige City Tour auf dem Programm, währenddessen Sie die Gelegenheit haben, diese enorme Stadt kennen zu lernen. Die Tour wird von englischsprachigen Guides begleitet. Sie werden an Ihrem Hotel abgeholt und nach der Tour setzt man Sie wieder an Ihrem Hotel ab.

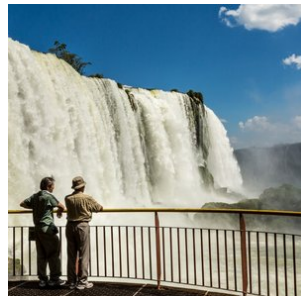
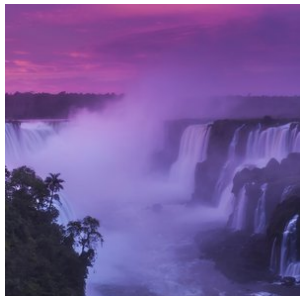
### 3. São Paulo - Foz do Iguaçu

Heute endet das Arrangement in São Paulo. Sie werden an Ihrem Hotel abgeholt und zum Flughafen gebracht. Von dort aus startet der inländische Flug nach Foz do Iguaçu. Nach Ihrer Ankunft dort werden Sie willkommen geheißen und per privatem Transfer zu Ihrem Hotel gebracht. Der Rest des Tages steht zu Ihrer freien Verfügung.

- Wählen Sie zwischen Touristen- und Superior Klasse Hotels während Ihres Aufenthaltes in Foz do Iguaçu

### 4. Foz do Iguaçu - Exkursion brasilianische Seite Wasserfälle

Heute ist eine 3 stündige, private Exkursion zu der brasilianischen Seite der Wasserfälle von Foz do Iguacu geplant. Sie werden an Ihrem Hotel abgeholt und nach der Exkursion auch wieder dort abgesetzt.



## **5. Foz do Iguacu - Exkursion argentinische Seite der Wasserfälle**

Heute ist eine 4- stündige, private Exkursion zu der argentinischen Seite der Wasserfälle von Foz do Iguacu geplant. Sie werden an Ihrem Hotel abgeholt und nach der Exkursion auch wieder dort abgesetzt.

Während dieser Tour an der argentinischen Seite der Wasserfälle besteht auch die Möglichkeit, eine fantastische Dschungel- und Bootsexkursion zu den Wasserfällen zu buchen, die Gran Aventura Boots Tour.

## **6. Foz do Iguacu - Curitiba**

Heute endet das Arrangement in Foz do Iguacu. Sie werden an Ihrem Hotel abgeholt und per privatem Transfer zum Flughafen gebracht. Von dort aus startet der inländische Flug nach Curitiba. Nach Ihrer Ankunft dort werden Sie willkommen geheißen und per privatem Transfer zu Ihrem Hotel gebracht.

- Wählen Sie zwischen Touristen- und Superior Klasse Hotels während Ihres Aufenthaltes in Curitiba

## **7. Curitiba - Fahrrad Tour Parks und Monumente**

Heute steht eine sowohl angenehme, wie auch entspannte Fahrradtour auf dem Programm. Nehmen Sie ein Taxi zu dem Sammelpunkt, von dem die ca. 3-stündige Tour (15 km) startet. Unterwegs werden ein paar Stopps zum Ausruhen, um Fotos zu machen und etwas zu essen, eingelegt. Der Rest des Tages steht zur freien Verfügung.

## **8. Curitiba - Morretes Zugexkursion und Ilha do Mel**

07:30 Uhr: Transfer zum Bahnhof und Abfahrt zu der Kleinstadt Morretes. Die Strecke führt über mehrere atemberaubende Brücken, durch die üppige tropische Vegetation des Atlantischen Regenwaldes und gilt somit zu Recht als eine der eindrucksvollsten Bahnfahrten der Welt. In Morretes wird Ihr Führer mit einem Fahrzeug auf Sie warten, um Sie nach Pontal do Sul zu bringen, von wo aus Sie per Boot zur Ilha do Mel übersetzen. Auf der Insel können Sie schwimmen gehen, die Grutas das Encantadas besuchen, oder sich den Leuchtturm oder die Festung in Nova Brasília ansehen. Ein Lunchpaket wird für Sie bereitgestellt. Am Nachmittag haben Sie reichlich Zeit zum Schwimmen oder Wandern, bevor Sie mit dem Boot zurück nach Pontal do Sul fahren und schließlich gegen 20:00 Uhr wieder in Curitiba ankommen.

## **9. Curitiba - Porto Alegre**

Heute endet Ihr Aufenthalt in Curitiba. Sie werden an Ihrem Hotel abgeholt und per privatem Transfer zum Flughafen gebracht. Von dort aus startet der inländische Flug nach Porto Alegre. Nach Ihrer Ankunft dort werden Sie willkommen geheißen und per privatem Transfer zu Ihrem Hotel gebracht. Der Rest des Tages steht zu Ihrer freien Verfügung.

- Wählen Sie zwischen Touristen- und Superior Klasse Hotels während Ihres Aufenthaltes in Porto Alegre

## **10. Porto Alegre - City Tour (Dauer 3 Stunden)**

Heute ist eine 3-stündige private City Tour geplant, um Porto Alegre besser kennen zu lernen.

Sie werden an Ihrem Hotel abgeholt und wieder abgesetzt. Der Rest des Tages steht zu Ihrer freien Verfügung.

## 11. Porto Alegre - freier Tag

Der heutige Tag in Porto Alegre steht zu Ihrer freien Verfügung. Gelegenheit, die Umgebung von Praia Forte zu erkunden. Es gibt auch diverse Möglichkeiten, Ausflüge im vorab bei uns zu buchen.

## 12. Porto Alegre - Florianópolis

Heute geht es zu Ihrem nächsten Ziel in Süd Brasilien, nämlich Florianópolis. Sie werden an Ihrem Hotel abgeholt und zum Flughafen gebracht. Von dort aus startet der inländische Flug nach Florianópolis. Nach Ihrer Ankunft dort werden Sie willkommen geheißen und per privatem Transfer zu Ihrem Hotel gebracht. Der Rest des Tages steht zu Ihrer freien Verfügung.

- Wählen Sie zwischen Touristen- und Superior Klasse Hotels während Ihres Aufenthaltes in Florianópolis

## 13. Florianópolis - Freier Tag

Dieser Tag steht zu Ihrer freien Verfügung.

## 14. Florianópolis - Freier Tag

Dieser Tag steht zu Ihrer freien Verfügung.

## 15. Florianópolis - Flughafen

Heute endet der Aufenthalt in Florianópolis. Sie werden an Ihrem Hotel abgeholt und per privatem Transfer zum Flughafen gebracht. Von hier aus geht es zu Ihrem nächsten Ziel Ihrer Wahl. Ende des Arrangements

## Flugzeiten

Datum:	Von:	Nach:	Ab:	An:	Stops:	Airline:
12/07/2019	Wien	São Paulo	17:15	05:40 am 13-07-19	1	Australian Air + Latam
15/07/2019	São Paulo	Foz do Iguazu	Nachmittags	Nachmittags	0	
18/07/2019	Foz do Iguazu	Curitiba	Mittags	Am frühen Nachmittag	0	
21/07/2019	Curitiba	Porto Alegre	Am frühen Nachmittag	Nachmittags	0	
24/07/2019	Porto Alegre	Florianópolis	Vormittags	Mittags	0	
27/07/2019	Florianópolis	Wien	13:10	11:35 am 28-7-19	2	Latam und Iberia

## Reiseziele

### 1. São Paulo

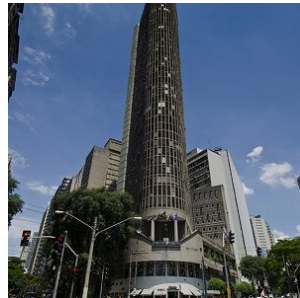
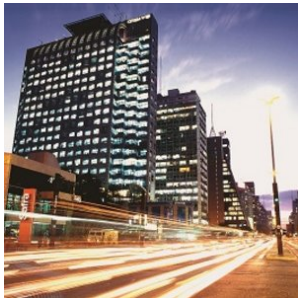
São Paulo ist die Hauptstadt des gleichnamigen Bundesstaates und größte Stadt Brasiliens. Die Stadt ist das wichtigste Wirtschafts-, Finanz- und Kulturzentrum sowie Verkehrsknotenpunkt des Landes. São Paulo ist der größte industrielle

Ballungsraum in Lateinamerika. Im administrativen Stadtgebiet von São Paulo leben rund 12 Millionen Menschen. Die Metropolregion Grande São Paulo hat 21 Millionen Einwohner und ist damit eine der größten Städte der Erde sowie die bevölkerungsreichste Stadt auf der Südhalbkugel. Insgesamt gesehen ist São Paulo - je nach zugrundeliegender Statistik - die fünft- oder sechstgrößte Metropolregion auf der Welt.

Durch die Flughäfen Guarulhos und Congonhas ist São Paulo ein Knotenpunkt für den nationalen, wie auch internationalen Luftverkehr. Während einer Rundreise durch Brasilien werden Sie sehr wahrscheinlich hier einen Zwischenstopp haben.

Trotz seiner gigantischen Dimension befinden sich die wichtigsten Anziehungspunkte São Paulo's in einem kompakten Gebiet, dem alten Stadtzentrum, das bequem mit der Metro oder dem Bus zu erreichen ist. Die Stadt ist durch zahlreiche Einwanderer aus aller Welt multikulturell geprägt mit wesentlichen portugiesischen, italienischen, deutschen, libanesischen und japanischen Einflüssen. Die Einwohner der Stadt São Paulo heißen "paulistanos". Während mit "Paulista" eigentlich die Einwohner des Bundesstaats gemeint sind, verwendet man diesen Begriff auch häufig verallgemeinernd für die Bewohner der Metropole. An dem Platz 'Praça da Sé' finden Sie die gleichnamige Neo-gotische Kathedrale. Westlich liegt der vornehmste Platz der Stadt, der 'Praça da República'. Hier ist das alte Zentrum der Stadt mit vielen Büros, Geschäften und ihren ersten Wolkenkratzern. Einer dieser Wolkenkratzer ist der 42-stöckige Edifício Itália, einer der höchsten von São Paulo. In dem obersten Stockwerk können Sie sehen, was man unter einer Betonwüste versteht.

São Paulo ist eine echte Emigrantenstadt mit unter anderem großen japanischen (Stadtteil Liberdade) und italienischen (Stadtteil Bela Vista) Kolonien. All das führt zu einem kulturellen Mix und bringt dadurch einen phantastischen Vorteil mit sich. Sie können super gut in São Paulo ausgehen und auch sehr lecker essen. Egal, welchen musikalischen Stil, oder welche kulinarischen Genüsse Sie bevorzugen, São Paulo bietet alles an und zwar täglich 24 Stunden. In der Tat ist São Paulo besonders für Geschäftsleute ein sehr wichtiges Ziel.



## 2. Foz do Iguaçu

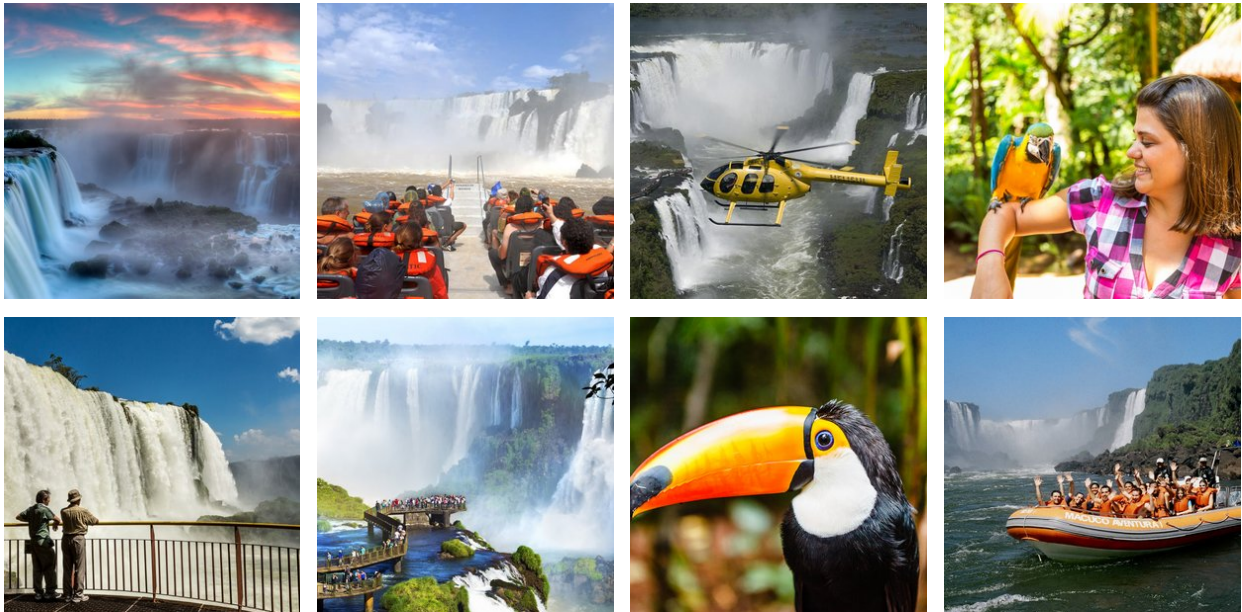
Dies ist zweifellos eines der spektakulärsten Anziehungspunkte Brasiliens. Nicht weniger als 275 Wasserfälle befinden sich in einem Gebiet von 2,7 km und bilden den mächtigen 'Foz do Iguaçu'. In dessen Herz hören, sehen und fühlen Sie den 'Devil's Throat', wo 14 verschiedene Wasserfälle mit einem gewaltigen, beeindruckendem Geräusch aufeinandertreffen.

Der Besucher kann auf verschiedene Arten dieses Spektakel genießen: er kann über verschiedene Laufbrücken, die einen den Wasserfällen ganz nahe bringen, per Boot, oder die aufregendste Erfahrung, per Helikopter, die Wasserfälle erleben. Ebenso befindet sich dort das Dreiländereck, in Foz do Iguaçu treffen Argentinien, Paraguay und Brasilien aufeinander.

Der grenzüberschreitende Nationalpark von Foz do Iguaçu wurde gegründet, um das wertvolle Ökosystem zu schützen. Hier können Sie einen echten Regenwald mit mehr als 400 Vogelarten, zig-fachen Säugetierarten, Reptilien und mehr als 2000 Pflanzensorten, besuchen. Wenn Sie nach Foz do Iguaçu reisen, haben Sie verschiedene Unterkunftsmöglichkeiten.



Möchten Sie nahe bei den Wasserfällen und in einer exklusiven Umgebung bleiben? Dann können Sie im Hotel das Cataratas übernachten. Möchten Sie die nächtlichen Geräusche des nahe gelegenen Dschungels erleben? Dann ist die Yacutinga Lodge eine sehr gute Option. Die Stadt Foz do Iguazu selbst hat eine Vielzahl Hotels in diversen Komfortklassen im Angebot. Die beste Zeit, die Wasserfälle zu bewundern, ist während des brasilianischen Sommers (Dezember bis Februar), wegen des enormen Wasservolumens und der geringen Regenfälle.



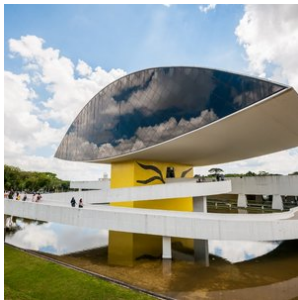
### 3. Curitiba

Curitiba ist mit Sicherheit keine typische brasilianische Stadt. Die Einwohner (rund 1,5 Millionen) sind hauptsächlich Nachfahren von Nordwesteuropäern. Es ist eine sehr grüne Metropole, die wenig städtische Probleme kennt, die andere brasilianische Städte betreffen, sowie Luftverschmutzung und Verkehrschaos. Die Stadtplanung ist sehr gut durchdacht, international ausgezeichnet und gilt sowohl innerhalb, sowie auch außerhalb von Brasilien als vorbildlich.

Die Stadt verfügt über 26 Parks und Wälder und die Einwohner haben einen hohen Lebensstandard. Curitiba hat seine architektonischen Schätze aus dem 18. und 19. Jahrhundert bewahrt. Diese sind gleichzeitig die größten Anziehungspunkte der Stadt. Einzelne Vorbilder hierfür sind die ältesten Kirchen der Stadt, die 'Igreja da Ordem Terceira de São Francisco das Chagas' und 'Nossa Senhora do Rosário', beide gebaut im Jahr 1737. Die erst genannte Kirche beherbergt das Museum von 'der heiligen Kunst'. Auch ein Besuch des fotogenen Botanischen Gartens ist sicherlich jede Mühe wert. Curitiba bildet weiterhin den

Startpunkt der weltweit aufregendsten Zugreise: die Fahrt von Curitiba nach Paraguá.

Einfach ein Meisterwerk der Technik des 19. Jahrhunderts. Die Zugroute führt Sie über 41 Brücken und durch 14 Tunnel, während der Zug entlang den Bergen der 'Serra do Mar', sowie den historischen Dörfern Morretes und Paraguá fährt. Diese Bahnfahrt bietet atemberaubende Aussichten von Hügeln und Tälern. Curitiba ist ebenso ein guter Ausgangspunkt, wenn man die nahegelegenen 'Deutschen' Orte Blumenau und Joinville, bereisen möchte, wo das größte Oktoberfest außerhalb Deutschlands gefeiert wird. Ebenso ist es gut kombinierbar mit einem Besuch des südlichen Brasiliens, eine Region die unglaublich viel zu bieten hat, sowie die Wasserfälle von Foz Iguazu und Florianapolis, die Topadresse, wo man unter anderem Walfische beobachten kann, dort gibt es auch prächtige Schluchten und sattgrüne Berge, wo man mehrtägige Pferde- oder Wandertouren unternehmen kann.



#### 4. Porto Alegre

Porto Alegre ist die Hauptstadt des südlichsten Bundesstaates von Brasilien, Rio Grande do Sul, an den Ufern des Guaiba Flusses gelegen. Es grenzt an Uruguay und Argentinien und hat viele kulturelle Gemeinsamkeiten mit diesen Ländern. Man nennt deshalb die Einwohner dieses Bundesstaates auch Gauchos, nach den südamerikanischen Cowboys. Die Gauchos pflegen ihre Bräuche und bevorzugen den starken Matete, extravagante Barbecues und feine Weine. Auch sind sie für ihre Freundlichkeit bekannt.

In der Umgebung von Porto Alegre kann man wunderschöne Touren und Exkursionen unternehmen, zum Beispiel zu den spektakulären Canyons des Nationalparks ´Aparados de Serra´. Wir bieten mehrtägige Exkursionen in dieses Gebiet an. Sie finden prächtige Pfade entlang der Canyons, Klippen und Wasserfälle. In dieser Region sind zahlreiche aktive Reisen möglich, sowie Wandertouren und Ausritte zu Pferd.

Ein Besuch des touristischen Ortes ´Gramado´ ist sicherlich alle Mühe wert. Gramado ist bekannt für seine Hortensien, seine Schokoladenfabrik und den in Brasilien äußerst seltenen Schnee. Das hoch gelegene Örtchen ´Canela´ zieht auch viele Besucher wegen des Naturgebietes ´Parque de Caracol´ mit seinen vielen Wasserfällen an. Hier werden viele Möglichkeiten für Öko- und Abenteuerismus, sowie klettern und raften geboten.

Die Region verfügt über subtropisches Klima. Während unserer Sommermonate herrschen dort Temperaturen um 15° und wenn bei uns Winter ist (Oktober bis März) sind dort angenehme Temperaturen von ca. 25°.



## 5. Florianópolis

Während einer Reise zum Süden Brasiliens darf man einen Besuch von Florianapolis eigentlich nicht auslassen. Es ist die Hauptstadt von Santa Catarina und liegt geografisch unterhalb des Bundesstaates Paraná (Hauptstadt Curitiba). Die europäischen Einflüsse, hauptsächlich deutsche sind auch hier gut zurück zu finden. Santa Catarina ist eine der reicheren Bundesstaaten von Brasilien.

Florianapolis selber liegt auf der Insel Santa Catarina direkt vor der Küste. Sie ist durch 2 elegante Hängebrücken mit dem Festland verbunden. Die Stadt strahlt mediterranes Flair aus. Viele behaupten, die vielen und unterschiedlichen Strände seien die schönsten von Südbrasilien. Zum Beispiel der Strand von ´Joaquina´, wo internationale Surfwettkämpfe aufgrund der hohen Wellen ausgetragen werden. Aber es gibt auch ruhigere Strände wie zum Beispiel Barra da Logoa, wo Touristen und einheimische Fischer an einem Tisch sitzen.

Die Region verfügt über ein subtropisches Klima: während bei uns Sommer ist, liegen dort die Temperaturen bei rund 15° und wenn bei uns Winter ist (Oktober bis März) herrschen dort angenehme Temperaturen von ca. 25°. Circa 70 km südlich von Florianapolis befindet sich der Strand ´Praia do Rosa´, einer der schönsten des Bundesstaates. Es ist der perfekte Ort, um sich zu entspannen, aber sicherlich auch für Surfer. Die größte Attraktion sind aber zweifellos die Wale, welche jedes Jahr zwischen August und November kommen, um ihre Babys zu gebären und aufzuziehen. Sie können organisierte Bootsfahrten buchen, um diese majestätischen Tiere zu bewundern.



# Hotels

## Touristenklasse Hotels

### 1. Florianópolis - Pousada Old Beach

Zimmertyp: **Superior Doppelzimmer**

Verpflegungsart: **Frühstück inbegriffen**

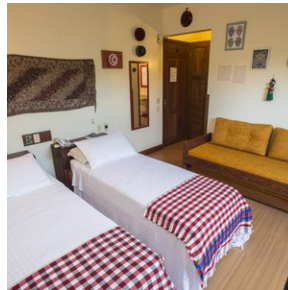
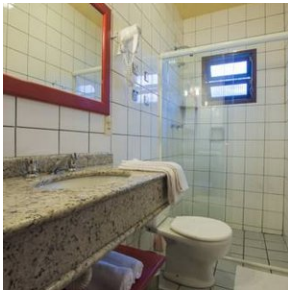
Anzahl Nächte: **3**

Anzahl Zimmer: **1**

Upgrade Option: --> **Majestic Palace 39,-- € pro Person**

Dieses familiengeführte Hotel bietet Suiten mit eigenem Garten in einem ruhigen Gebäude, nur 100 m vom Strand Campeche in Florianópolis entfernt.

Das Pousada Old Beach bietet auch Frühstück, Parkplätze und Internetzugang.



## Mittelklasse Hotels

### 1. Sao Paulo - Braston Augusta Hotel by Castelo Itaipava

Zimmertyp: **Deluxe Doppelzimmer**

Verpflegungsart: **Frühstück inbegriffen**

Anzahl Nächte: **2 inkl. early check in am 13-07-2019**

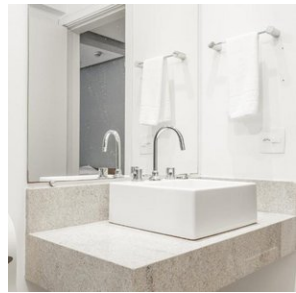
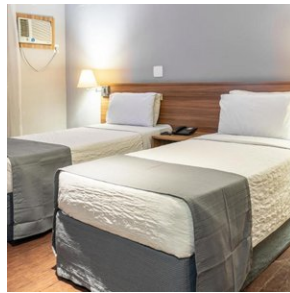
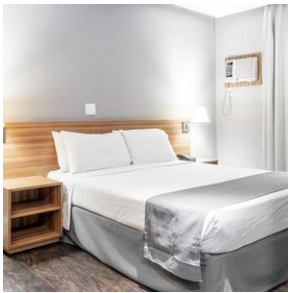
Anzahl Zimmer: **1**

Upgrade Option: --> **Blue Tree Premium Paulista 70,-- € pro Person**

Das 3-Sterne-Braston Augusta Hotel by Castelo Itaipava lädt Sie zu einem Aufenthalt im Stadtteil Consolação ein, nur wenige Blocks von der beliebten Avenida Paulista, dem Einkaufszentrum Frei Caneca und dem Kongresszentrum entfernt. Die klimatisierten Zimmer verfügen über ein eigenes Bad und Holzböden.

Zu ihren Annehmlichkeiten gehören Kabel-TV, ein Safe, ein Telefon und eine Minibar. Internetzugang ist vorhanden. Das Hotel bietet ein kontinentales Frühstück.

Darüber hinaus profitieren Sie von der praktischen 24-Stunden-Rezeption. Besuchen Sie die Lobbybar, um den ganzen Tag über ein erfrischendes Getränk zu genießen, und probieren Sie unbedingt die geschmackvollen Gerichte des Hotelrestaurants. Auch der Zimmerservice steht Ihnen rund um die Uhr zur Verfügung.



## 2. São Paulo - Hotel Blue Tree Premium Paulista Plaza

Zimmertyp: **Superior Doppelzimmer**

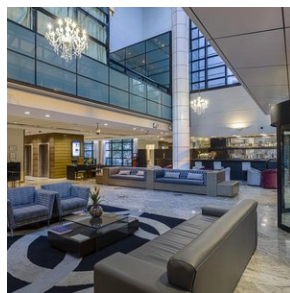
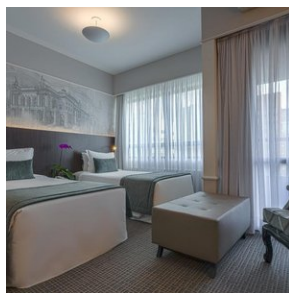
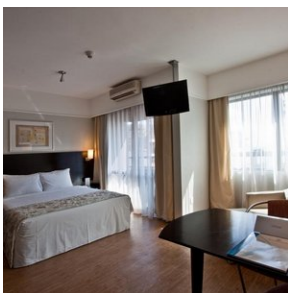
Verpflegungsart: **Frühstück inbegriffen**

Anzahl Nächte: **2 inklusive early check-in am 13-07-2019**

Anzahl Zimmer: **2**

Upgrade Option: **70,- € pro Person**

Das Blue Tree Paulista genießt eine großartige Lage in São Paulo, nur 160 Meter von der Avenida Paulista entfernt. Das Anwesen ist von Theatern, Museen, Einkaufszentren und Restaurants umgeben und die öffentlichen Verkehrsmittel sind gut erreichbar. Das Hotel verfügt über kostenfreies WLAN und einen Innenpool. Alle Zimmer im Blue Tree Premium Paulista sind mit Klimaanlage, einem Flachbild-TV, einem Safe und einer Minibar ausgestattet. Der Zimmerservice steht Ihnen rund um die Uhr zur Verfügung. Das Restaurant Noah bietet Buffetmahlzeiten mit internationalen Gerichten. Täglich genießen Sie ein westliches Frühstück mit einigen japanischen Gerichten.



## 3. Foz do Iguaçu - Hotel San Ma (ehemals San Martin Resort & Spa)

Zimmertyp: **Superior Doppelzimmer**

Verpflegungsart: **Frühstück inbegriffen**

Anzahl Nächte: **3**

Anzahl Zimmer: **1**

Dieses Resort zeichnet sich insbesondere durch seine Lage aus: nur wenige Minuten vom Haupteingangstor des Iguazu-Nationalparks und eine 5-minütige Autofahrt vom Flughafen entfernt. Zudem ist der exotische Vogelpark zu Fuß bequem und rasch zu erreichen. Umgeben von einer 130.000 m<sup>2</sup> großen Grünfläche, bietet das Hotel seinen Gästen 135 Zimmer in vier verschiedenen Kategorien, 2,4 km Ökolehrpfade, einen Fußball- und einen Tennisplatz, ein Volleyballfeld, einen Spielplatz und getrennte Swimmingpools für Kinder und Erwachsene. Des Weiteren gibt es eine Bar, ein rund um die Uhr geöffnetes Restaurant, in dem internationale Küche serviert wird, ein Reisebüro, einen Schönheitssalon, eine Boutique und einen Minimarkt.



#### 4. Porto Alegre - Hotel Tulip Inn

Zimmertyp: **Deluxe Doppelzimmer**

Verpflegungsart: **Frühstück inbegriffen**

Anzahl Nächte: **3**

Anzahl Zimmer: **1**

Upgrade Option: --> **Deville Prime 52,- € pro Person**

Dieses im Stadtzentrum von Porto Alegre gelegene Hotel hat insgesamt 148 Zimmer: 95 der Kategorie Standard und 53 der Kategorie Superior, darunter 5 Zimmer für Gäste mit speziellen Bedürfnissen und eingeschränkter Mobilität sowie 80 allergikerfreundliche Nichtraucherzimmer. Alle Zimmer sind mit Kingsize-Bett, Schreibtisch, 32-Zoll-LCD-Fernseher, Klimaanlage, Minibar, Safe, Haarföhn, Telefon, Internetzugang und Rauchmelder ausgestattet. Das Hotel bietet seinen Gästen 24-Stunden-Zimmerservice, Weckdienst, Wäscherei- und Parkservice. Die Freizeiteinrichtungen des Hotels umfassen ein Fitnesscenter, einen überdachten und beheizten Swimmingpool sowie eine Sauna. WiFi-Internetzugang ist in allen Zimmern und den Gemeinschaftsbereichen verfügbar. Darüber hinaus gibt es auch zwei Sitzungssäle, die Platz für bis zu 80 Personen bieten und ein rund um die Uhr funktionierendes Businesscenter, was das Tulip Inn Centro Histórico sowohl für Geschäfts- als auch für Urlaubsreisende zu einer ausgezeichneten Wahl macht.



#### 5. Florianópolis - Majestic Palace Hotel

Zimmertyp: **Deluxe Doppelzimmer**

Verpflegungsart: **Frühstück inbegriffen**

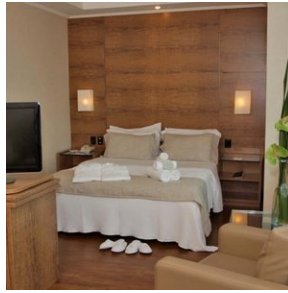
Anzahl Nächte: **3**

Anzahl Zimmer: **1**

Upgrade Option: **39,- € pro Person**

Mit wunderschöner Aussicht auf die nördliche Bucht von Florianópolis bietet dieses 4-Sterne-Luxus Hotel Zimmer in 4 verschiedenen Kategorien. Alle Zimmer verfügen über Klimaanlage, Kingsize Betten, einen Kühlschrank und einen Safe.

Das Majestic Restaurant kreiert Farben- und Geschmackskombinationen weltweit zeitgemäßer Gerichte. Zu den Einrichtungen des Hotels gehören ein Spa- und Fitnesszentrum mit feuchter und trockener Sauna, ein Hydromassage Bad, Massageräume und Fitnessgeräte in Räumlichkeiten mit Blick auf die nördliche Bucht. Auch finden Sie dort ein 15 m langes Schwimmbad mit Sonnenterrasse.



## Superior-Class Hotels

### 1. Curitiba - Hotel Pestana Curitiba

Zimmertyp: **Deluxe Doppelzimmer**

Verpflegungsart: **Frühstück inbegriffen**

Anzahl Nächte: **3**

Anzahl Zimmer: **1**

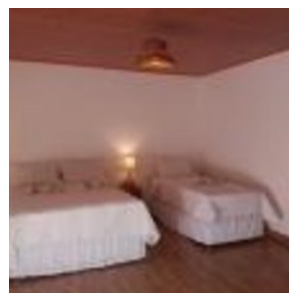
Das Pestana Curitiba liegt im eleganten Viertel Batel und bietet ein hohes Maß an Komfort und eine große Auswahl an Einrichtungen in der Nähe der wichtigsten Einkaufszentren, Restaurants und Geschäftszentren der Stadt.

Alle Zimmer im Pestana verfügen über Heizung, Klimaanlage und eine Minibar. Im eigenen Bad liegen kostenfreie Pflegeprodukte und ein Haartrockner für Sie bereit.

Nach einem erlebnisreichen Tag können Sie im Fitnesscenter oder im Innenpool entspannen oder eine Massage buchen.

Die Unterkunft liegt nur 19 km vom Flughafen Alfonso Pena entfernt und ist ideal für Geschäftsreisende und Urlauber gleichermaßen.

Curitiba Stadtzentrum ist bei Reisenden, die an Tourismus, Museen und Botanischen Gärten interessiert sind, sehr beliebt.



### 2. Porto Alegre - Deville Prime Porto Alegre

Zimmertyp: **Deluxe Doppelzimmer**

Verpflegungsart: **Frühstück inbegriffen**

Anzahl Nächte: **3**

Anzahl Zimmer: **1**

Upgrade Option: **52,- € pro Person**

Dieses traditionsreiche Hotel ist seit zehn Jahren Teil der Hotelgruppe Deville und vereint erstklassigen Service, Komfort und Eleganz. Nur 800 m vom internationalen Flughafen Salgado Filho und 15 Minuten vom Stadtzentrum entfernt,

bietet das Hotel ausgezeichneten Anschluss an das öffentliche Verkehrssystem und raschen und bequemen Zugang zu den Attraktionen der Stadt. Von 06:00 bis 00:30 Uhr steht den Hotelgästen ein kostenloser Flughafen-Shuttle zur Verfügung.

Die 236 klimatisierten Zimmer sind in fünf Kategorien unterteilt und es gibt Zimmer mit Verbindungstür und Einrichtungen für Gäste mit besonderen Bedürfnissen. Der weitläufige Außenbereich des Hotels umfasst einen Swimmingpool mit Liegestühlen, ein ausgezeichnetes Spa und ein Fitnesscenter. Geschäftsreisenden stehen 10 moderne Veranstaltungsräume zur Verfügung, die Platz für bis zu 900 Personen bieten. Im Restaurant Ventanas werden Köstlichkeiten aus der internationalen Küche serviert, begleitet von einer Weinkarte mit einer Auswahl von über 80 erlesenen Weinen. Die Bar in der Lobby lädt zum Entspannen am Kamin ein und es gibt außerdem auch ein Internetcafé und Tennisplätze. Den Hotelgästen stehen WiFi-Internetzugang und kostenlose Parkmöglichkeiten zur Verfügung.



## Ausflüge

---

### Ausflüge inklusive

#### 1. São Paulo - City Tour (Dauer 4 Stunden)

Diese halbtägige Führung ist gerade lang genug, um Ihnen einen ersten Eindruck über die unglaublichen Ausmaße der fünftgrößten Stadt der Welt zu verschaffen. Obwohl das Ranking der größten Städte der Welt sich ständig ändert und die ersten Plätze heiß umkämpft sind, geben offizielle Schätzungen für den Großraum der Metropole São Paulo eine Bevölkerung von unfassbaren 18 Millionen an. Wie bei einer Stadt dieser Größe kaum anders zu erwarten, ist São Paulo unglaublich vielseitig: Vom historischen Zentrum und Chinatown über das italienische Bela Vista-Viertel bis hin zum neuen Bankendistrikt - São Paulo ist ein Mosaik unterschiedlichster Vororte und Stadtviertel, ein Mikrokosmos, der mitunter den Eindruck erweckt, alle Kulturen der Welt auf der Fläche einer Stadt zu vereinen. Im Rahmen dieser Führung werden Sie wichtige Sehenswürdigkeiten wie das MASP-Kunstmuseum, den Ibirapuera-Park, die Praça da República, das Butantan-Institut und den Gouverneurspalast besuchen, um so einen ersten Eindruck von den vielen architektonischen und kulturellen Schätzen der Stadt zu bekommen.

Anmerkung: Eintrittspreise sind nicht inbegriffen. Dauer: 4 Stunden

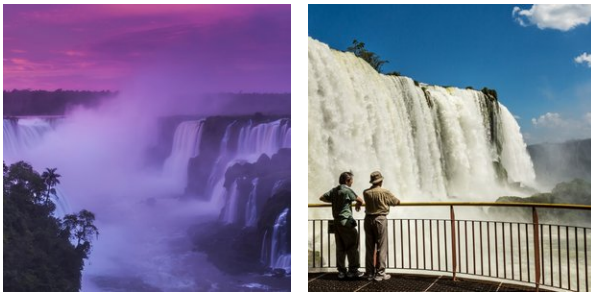
#### 2. Foz do Iguaçu - Besuch der brasilianischen Seite der Wasserfälle

Heute steht ein Ausflug zu der brasilianischen Seite der Wasserfälle auf dem Programm. Sie werden morgens an Ihrem Hotel mit einem privaten PKW abgeholt. (Dauer ca. 3 Std.)

Der Ausflug beginnt im Besucherzentrum des Iguaçu-Nationalparks. Von hier aus bringt ein Auto die Besucher bis zu den Wasserfällen. Sie werden entlang der subtropischen Vegetation des Nationalparks bis zu den Wasserfällen gebracht. Direkt neben den Wasserfällen gehen Sie zu Fuß zu den Canyons, wo Sie die spektakulären Panoramaaussichten über die Wasserfälle und den 'Devil's Throat' an der argentinischen Seite genießen können. Mit einem gläsernen Aufzug entlang einem Cliff können Sie hochfahren und einen wunderschönen Überblick von oben aus auf die Wasserfälle bekommen.



(Eintritt in den Nationalpark nicht enthalten ca. 30,- USD pro Person)



### 3. Foz do Iguazu - Besuch der argentinischen Seite der Wasserfälle

Morgens werden Sie an Ihrem Hotel abgeholt und zu der argentinischen Seite der Wasserfälle gebracht. (Dauer ca. 4 Std.)

Dieser Ausflug führt Sie über die 'Tandredo Neves'-Brücke nach Argentinien. Von dieser Seite aus bieten sich traumhafte Aussichten auf die Iguazu Canyons, wo Sie am Vortag waren und Sie können tatsächlich oberhalb der Wasserfälle laufen und zwar über die spektakuläre 'Devil's Throat'-Plattform, von der aus Sie eine fantastische Sicht auf die Wasserfälle und den subtropischen Regenwald haben. Den Höhepunkt dieses Ausfluges bildet die Aussicht von der Plattform in dem Moment, wenn Sie sich oberhalb des Randes vom 'Devil's Throat' befinden. Das enorme Wasservolumen, welches hier in den Abgrund stürzt, sorgt dafür, dass die Luft buchstäblich anfängt zu beben und eine spektakuläre Nebelwolke entsteht. Auf der argentinischen Seite der Wasserfälle gibt es verschiedene Lokalitäten, an denen Sie etwas trinken, oder eine Kleinigkeit essen können. (Der Eintritt in den Park ist nicht inkludiert und beträgt ca. 50 USD p .P.).

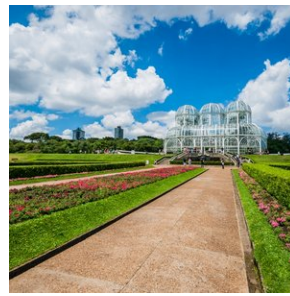


### 4. Curitiba - Fahrradtour

Heute steht eine entspannte und angenehme Fahrradtour auf dem Programm. Nehmen Sie sich ein Taxi und lassen Sie sich zu dem Sammelpunkt fahren. Von dort startet der Ausflug mit dem Fahrrad (15 km), die mit Pausen zum Ausruhen, zum Fotografieren, eine Kleinigkeit zu essen oder zu trinken, ungefähr 3 Stunden dauert.

Sie werden folgende Sehenswürdigkeiten mit dem Fahrrad besuchen. den Passeio Público (Curitibas ersten Park), das Arabische Memorial, einer im arabischen Stil zu Ehren der Emigranten aus verschiedenen arabischen Ländern gebauten Bibliothek; den Bosque do Papa, dieses polnische Emigranten Monument bestand ursprünglich aus hölzernen Häusern und wurde Ende des 19. Jahrhunderts erbaut und ist heute ein Freilichtmuseum; das Oscar Niemeyer Museum, sein zweiter Name ist 'Eye Museum', aufgrund seiner modernen Architektur in Augenform; Der São Lourenço Park, einer vormaligen Klebstofffabrik, die man in einen wunderschönen Park mit Teich und Pfaden umgewandelt hat; zum Schluss führt der Weg zur 'Opera de Arame', das wunderschöne Glas- und Stahltheater wurde in einem ehemaligen Steinbruch am See errichtet.

Pick-up und Drop-in sind nicht im Preis inkludiert. Treffpunkt. Rua Nilo Peçanha, 243 Der Rest des Tages steht zu Ihrer eigenen Verfügung.



### 5. Curitiba - Morretes Zugexkursion

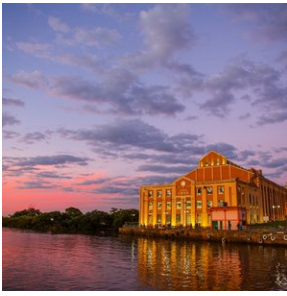
Curitiba bildet den Startpunkt für die aufregendste Zugreise der Welt; die Zugstrecke von Curitiba nach Paranguá; einfach ein Meisterwerk der Technik des späten 19. Jahrhunderts. Die Zug Route bringt Sie über Brücken und durch Tunnel entlang der Berge der ´Serra do Mar´ nach Morretes und Paranguá, beides historische Dörfer. Diese 2,5 Stunden dauernde Zugreise bietet traumhafte Aussichten auf Berge, Hügel und Täler. Nach Ankunft in Morretes machen Sie eine kurze Wanderung durch das Dorf. Danach geht die Fahrt mit einem Bus weiter zum Dorf Antonina. Hier können Sie unter anderem das historische Zentrum, das Theater und die ´Pilar´ Kirche besichtigen. An diesem Ort können Sie fantastische Aussichten über die gleichnamige Bucht genießen. Danach fahren Sie mit dem Zug zurück nach Morretes, wo ein landestypisches Mittagessen, genannt ´Barreado` serviert wird. Das traditionelle Gericht besteht aus Fisch, Garnelen und Bananenrum. Die Exkursion endet wieder in Curitiba, wo Sie an Ihrem Hotel abgesetzt werden.



### 6. Porto Alegre - City Tour

Porto Alegre ("Fröhlicher Hafen") ist die sechstgrößte Stadt Brasiliens und liegt an jenem Punkt, wo der Rio Guaíba in die 250 km lange Lagoa dos Patos übergeht. Mitte des 18. Jahrhunderts, während der Konflikte mit den Spaniern, diente die heutige Hauptstadt des Bundesstaates Rio Grande do Sul den Portugiesen als Zufluchtsort. Dennoch weist Porto Alegre eine relativ geringe Beeinflussung durch die portugiesische Kolonisierung auf und wurde hauptsächlich durch den starken Zustrom deutscher und italienischer Einwanderer im frühen 20. Jahrhundert geprägt.

Im Rahmen der Stadtführung werden Sie den zentralen U-Bahnhof der Metrô de Porto Alegre, das Bankenviertel, das Rathaus, den Markt, den Hauptplatz, den Palácio Piratini, die Kathedrale, die Açorianos-Brücke, das Verwaltungszentrum, den Parque Marinha do Brasil, das Fußballstadion, den Santa Tereza-Hügel, den Farroupilha-Park und etliche andere historische und kulturelle Attraktionen der Stadt besuchen. Wenn Sie den südlichen Teil der Stadt erreichen, werden Sie einen wunderschönen Blick auf den Guaíba-See genießen können.



## optionale Ausflüge

### 1. Sao Paulo – Urban Bike Tour

Englische Beschreibung:

Die Urban-Tour dauert 4 Stunden und bietet Ihnen die Möglichkeit, São Paulo auf ganz andere Weise zu erkunden. Sie führt Sie aus dem Süden des Stadtzentrums nach Norden und bietet Ihnen eine einzigartige Möglichkeit, sich in dieser Betonstadt zu orientieren.

Wir beginnen die Tour im wunderschönen Stadtpark Ibirapuera, von wo aus wir in die Altstadt fahren werden, um zu erfahren, wie alles in São Paulo begann. Alle fahren auf den neuen Radwegen, die in den letzten Jahren angelegt wurden. Sie radeln durch die belebten Gassen des japanischen Viertels Liberdade auf dem Weg zur historischen Nullmarke, von wo aus die Stadt errichtet wurde und der Patio de Colegio, wo der erste Stein der Stadt niedergelegt wurde.

Von dort aus fahren wir weiter zu Highlights wie dem alten Estação da Luz, dem einstigen Stolz der Stadt, dem Theatro Municipal, einem der architektonischen Meisterwerke der Stadt, und der berühmten 2,8 km langen Avenida Paulista, dem Herzen von São Paulo. Der letzte Abschnitt der Tour führt durch das Viertel Jardins, Heimat der Reichen und Berühmten, und endet mit einer entspannenden Fahrt durch den Ibirapuera-Park.

### 2. Foz do Iguaçu - 'Gran Aventura' Dschungel- und Wasserfall-Bootsexkursion

Während des Besuches der argentinischen Seite der Wasserfälle ist auch eine fantastische Wasserfall-Bootsexkursion vorgesehen.

Sie werden nach Puerto Macuco gebracht, wo Sie 100 m zu einem Ponton hinabsteigen, um den 2. Teil der Reise anzutreten. Sie gehen an Bord eines Motorbootes für eine 6 km lange Bootstour. Hier geht es 2 km durch Stromschnellen, durch den Canyon des Iguacu Flusses zu den Wasserfällen. Nachdem Sie die Aussicht auf die ruhige Seite von San Martin Island genossen haben, kommen Sie zu dem Tres Mosqueteros Wasserfall, von wo aus Sie sowohl die brasilianische, wie auch die argentinische Seite und den Devil´s Throat anschauen können. Weiter fährt das Boot dem Ufer der Insel entlang zu dem spannendsten Teil der Exkursion, bei der Sie bis in den San Martin Wasserfall kommen - dem größten Wasserfall. Das ist eine wunderschöne und unvergessliche Erfahrung.

Anschließend werden Sie zurück zum Hotel gebracht.



### 3. Foz do Iguaçu - Flug über die Iguaçu-Wasserfälle

10-minütiger Flug über die Iguaçu-Wasserfälle: Ein fantastischer Flug über den Iguaçu-Nationalpark und die Wasserfälle, der Ihnen Gelegenheit bietet, die atemberaubenden Wasserfälle aus der Vogelperspektive zu sehen. Einer der Höhepunkte ist der sogenannte "Teufelsschlund".



### 4. Foz do Iguaçu - Exkursion Itaipu-Wasserkraftwerk

Diese private geführte Tour ist ideal für Gäste des Hotels Sheraton Iguazú, wo Sie von Ihrem Guide abgeholt werden. Unweit der spektakulären Iguaçu-Wasserfälle haben die Brasilianer ihr eigenes Wunder erschaffen: das Itaipu-Wasserkraftwerk, eines der größten der Welt. Ganze 18 Jahre dauerte es, das am Paraná-Fluss an der brasilianisch-paraguayischen Grenze gelegene Riesenprojekt fertigzustellen. Die Baukosten betragen ca. 16 Milliarden Euro. Der Staudamm ist knappe 8 km lang und die Leistung der insgesamt 20 Turbinen beträgt unglaubliche 14.000 Megawatt.

Itaipu versorgt zehn brasilianische Bundesstaaten - unter anderem auch den Bundesdistrikt mit der Hauptstadt Brasília - und Paraguay mit Strom und erzeugt über 26% der in Brasilien sowie 20,6% der im gesamten Mercosul-Raum produzierten Energie. Das Wasserkraftwerk ist nicht nur als Energielieferant und Touristenattraktion von Bedeutung, sondern führte außerdem auch zur Gründung von Foz do Iguaçu, das sich seither dank des florierenden Tourismus und des Handels mit den Nachbarländern zu einer blühenden Stadt entwickelt hat.

Die Führung beginnt beim Itaipu-Empfangszentrum, wo mittels Videovorführung die verschiedenen Stadien der Errichtung des Kraftwerks beschrieben werden und erklärt wird, wie dieses Meisterwerk der Ingenieurskunst funktioniert. Danach werden Sie die wichtigste Aussichtsplattform besuchen, die einen beeindruckenden Panoramablick über das Kraftwerk bietet und Ihnen die unglaublichen Dimensionen der Anlage vor Augen führt.

Anm.: Eintrittspreis ist nicht inbegriffen.

Dauer: 2½ Stunden



### 5. Porto Alegre - Weinprobe mit Mittagessen

Dieser Ausflug ist ein Muss für alle Weinliebhaber: Sie werden eine der wichtigsten Weinregionen Brasiliens besuchen, in der viele Weingärten zum Besitz von Bento Garibaldi gehören, dem größten Wein- und Champagnerproduzenten des Landes. Nach einem typisch regionalen Mittagessen werden Sie Zeit für eine Weinverkostung bei einem örtlichen Winzer haben, bei dem Sie ihre Lieblingsweine im Anschluss auch kaufen können. Die ausgezeichnete Qualität der Weine dieser

Region ist das Resultat der harten Arbeit vieler Generationen italienischer Einwanderer.



#### **6. Porto Alegre - Panorama Tour zum Itaimbezinho Canyon mit Mittagessen (Dauer 1 Tag)**

In der Umgebung von Porto Alegre liegen auch die spektakulären Canyons vom National Park 'Aparados da Serra'. Die Exkursion zu diesem üppigen und riesigen Naturgebiet ist sehr beeindruckend und fängt bereits morgens um 8:00 Uhr in Porto Alegre an. Von hier aus geht die Tour durch das Dorf 'Taguara' zu dem hohen Plateau des 'Campos de Serra', wo Sie mit einer spektakulären Aussicht über den 'Itaimbezinho' Canyon belohnt werden. Unterwegs wird an mehreren Aussichtspunkten und anderen Sehenswürdigkeiten des Nationalparks 'Aparados da Serra' gestoppt. Nach einem typischen 'Gaúcho' Mittagessen (inkludiert) folgt mittags noch eine Sightseeing Tour durch den Park. Gegen Abend endet dann die Exkursion wieder in Porto Alegre.

