



Erleben Sie Brasilien
mit ReiseSpezialist Brasilien

VZR
Garant



Telefon +31 35 6284427

E-Mail info@reisespezialistbrasilien.de



Reise Angebot 9179, Reise Bonito und Süd Pantanal Mai 2020 PDF

Sie empfangen anbei Ihr Reise Angebot für eine Reise nach Brasilien. Tatsächlich sind aber noch Änderungen des Reiseplans möglich. Schließlich soll es ja eine Reise nach Maß werden. Schauen Sie sich das Angebot in Ruhe an, wir freuen uns auf Ihre Reaktion.

- Damit wir die Reise für Sie buchen können, brauchen wir folgende Angaben:
- Namen und Geburtsdaten der Reisenden, wie im Ausweis vermerkt
- Nummer des Ausweises
- Rechnungsadresse
- Mobiltelefonnummer, unter der die Reisenden während der Reise erreichbar sind
- Kontaktdaten von Familie oder Freunden, die nicht an der Reise teilnehmen

Diese Daten können Sie auf dem Anfrageformular dieses Angebotes eintragen. Wir respektieren die Privatsphäre der Besucher unserer Website und tragen die Verantwortung dafür, dass persönliche Daten unserer Besucher vertraulich behandelt werden. Ihre persönlichen Daten werden verschlüsselt über eine sichere HTTPS Verbindung zu uns übermittelt.

Wir freuen uns auf Ihre Rückmeldung

Herzliche Grüße im Namen des RSB Teams

Brigitte van Dijk

Reiseagentin

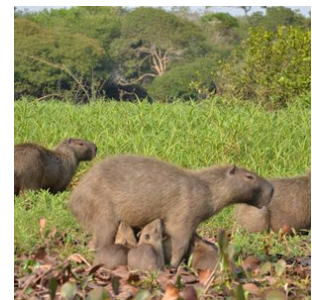
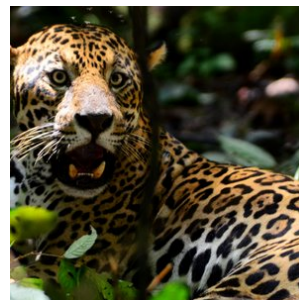
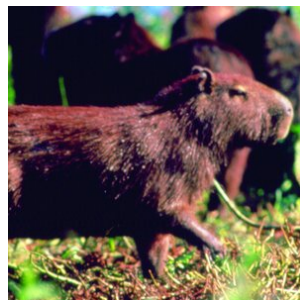
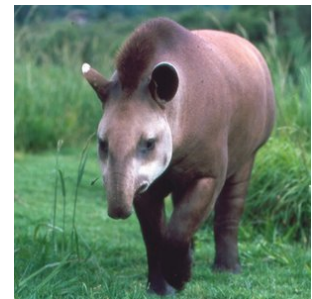
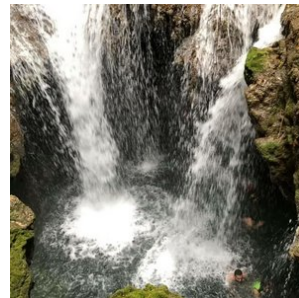
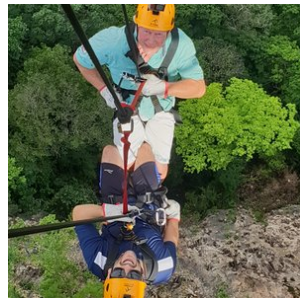
Reisecode: 9156

1.346,00 € p.p.

7 Tage
2 Personen

✓ **FLUSSSCHNORCHELN IN BONITO,
DIE ÖKO HAUPTSTADT DES
SÜDLICHEN PANTANALS**

✓ **WILDLIFE IM PANTANAL**



Beschreibung

Tag 01: 05-05-2020 (1. Tag Landarrangement)

Tag 07: 11-05-2020 (Ende Landarrangement)

Reisepreis:

- € 1.346,- pro Person auf Basis der Teilnahme von 2 Personen.
bei Buchung bis zum 12-02-2020 gewähren wir einen Rabatt in Höhe von 33,- € pro Person (nur bei Zahlung per Überweisung)
 - An dieses Angebot halten wir uns bis zum 16-02-2020 gebunden

Inklusive:

- **Unterkunft und Mahlzeiten:**
sehen Sie bitte unter ´Hotels´
In den Lodges im Pantanal ist der Aufenthalt auf Basis von Vollpension und inklusive der täglich stattfindenden Exkursionen.
 - **Transfers:**
 - **Exkursionen:**
Die enthaltenen Exkursionen sind gesondert unter Exkursionen aufgeführt.
--> **Upgrade von Flussschnorcheln Nascente Azul auf Exkursion Boca da Onca mit abseilen 92,- € pro Person**
 - **Reisebegleitung:**
Während der Reise bieten wir für jedes Ziel eine lokale Vertretung an, an die Sie sich wenden können - für Tipps, Unterstützung und optionale Exkursionen. So reisen Sie auf individueller Basis, aber jederzeit mit Unterstützung.
 - **Sicherheiten:**
Reisespezialist Brasilien, kurz ´RSB´ genannt, ist die deutsche ´BRS´ (Brazilië Reis specialist), eine niederländische Reiseorganisation mit einem sehr ausgebautem Reiseangebot nach Brasilien. Reisespezialist Brasilien ist Mitglied der SGR (Reiseschutzbrief NL), DRV (Deutscher Reiseverband), der ANVR und dem Katastrophenschutzfonds. Hierdurch sind Sie sicher, dass RSB den strengsten Anforderungen genügt, die man von Reiseorganisationen erwarten kann. Die Stiftung Garantiefond Reisegelder ´Stichting Garantiefonds Reigelden (SGR)`, schützt vorausbezahlte Reisegelder von Reiseenden, die bei einem SGR-Mitglied eine Reise buchen. Alle Vereinbarungen bezüglich Reise- und Aufenthalt sind durch die SGR finanziell abgedeckt entsprechend der Garantieregelung der SGR (www.sgr.nl).
- Hinweis:**
- Änderungen vorbehalten. Maßgeblich ist die Reisebestätigung. Es gelten die Allgemeinen Geschäftsbedingungen des Reiseveranstalters.

Nicht inkludiert:

- Beitrag Katastrophenschutzfonds - € 2,50 pro Buchung
- Buchungskosten: € 25,- pro Buchung

Reisedetails

1. Campo Grande - Ankunft

Nach Ankunft in Campo Grande werden Sie am Flughafen willkommen geheißen und mit einem privaten Transfer zu Ihrem Hotel gebracht. Der Rest des Tages steht zu Ihrer freien Verfügung.

- Wählen Sie zwischen Touristen- und Superior Klasse Hotels während Ihres Aufenthaltes in Campo Grande

2. Campo Grande - Bonito

Dieser Baustein startet am Flughafen oder am Hotel in Campo Grande. Sie werden entweder an Ihrem Hotel oder am Flughafen von Campo Grande abgeholt und per privatem Transfer nach Bonito gebracht. Der Transfer dauert ein paar Stunden. Der Rest des Tages steht zu Ihrer eigenen Verfügung.

- Wählen Sie zwischen Standard-, Mittelklasse und Superior Hotels während Ihres Aufenthaltes in Bonito

3. Bonito - Exkursion Nascente Azul, Flussschnorcheln, Entspannung und Abenteuer

Der Ausflug 'Nascente Azul' ist ein Tagesausflug, an dem die ganze Familie teilnehmen kann. Es werden zahlreiche Aktivitäten in der Anlage angeboten, wie zum Beispiel ein Parcours von 300 Metern, wo Sie in kristallklarem Wasser schnorcheln und währenddessen Sie unzählige farbenprächtige Fische beobachten können. Sie fühlen sich wie inmitten eines Aquariums. Das Flussschnorcheln ist durchaus auch für Kinder sehr gut geeignet, da das Wasser sehr ruhig ist. Das Equipment zum Schnorcheln wird vor Ort gestellt. Auch bekommen Sie vorher sehr gute Instruktionen, wie Sie mit dem Schnorchel und der Maske umgehen sollten.

Zudem gibt es noch weitere abenteuerliche Aktivitäten zu erleben, sowie eine 400 m lange Zipline, oder eine riesige Schaukel, oder auch ein See, in dem Sie schwimmen können.

Der See kann auch über Laufpfade aus Holz überquert werden und auch dort gibt es eine kleine Zipline, mit der Sie im Wasser landen.

Im Restaurant der Anlage wird mittags ein Buffet mit leckeren Speisen aufgebaut, an dem man sich bedienen kann.

Für diese Exkursion werden Sie morgens an Ihrem Hotel in Bonito abgeholt und danach wieder zurück gebracht. Während der Tour werden Sie durch einen lokalen Guide begleitet. Falls Sie von einem englischsprachigen Guide begleitet werden möchten, können wir das für Sie zubuchen.



4. Bonito - Besuch der Grotte 'Gruta do Lago Azul' - Pantanal

Morgens werden Sie an Ihrem Hotel abgeholt und gemeinsam mit anderen Touristen zur Grotte 'Gruta do Lago Azul' gebracht. Gegen Aufpreis ist ein privater Transfer verfügbar. Nach Ablauf der Tour geht es weiter zum nächsten Ziel. Sie werden per privatem Transfer zu Ihrer Lodge im Pantanal gebracht, wo das Pantanal Erlebnis startet.

- Wählen Sie zwischen Standard-, Mittel- und Superior Klasse Unterkünften während Ihres Aufenthaltes im Pantanal. Der Aufenthalt in den Lodges ist auf Basis von Vollpension und inklusive der täglich stattfindenden Exkursionen.

5. Pantanal - Verbleib in der Lodge

Heute werden Sie wieder viele Eindrücke vom Pantanal auf sich wirken lassen. Die Naturguides sind darauf spezialisiert, Ihnen die Tierwelt und die Fauna des Pantanals näher zu bringen.

Falls Sie eine Kamera mit sich führen, können Sie viele schöne Fotos als Erinnerung an Ihren Pantanal Aufenthalt machen.

Welche Ausflüge Sie unternehmen, wird bei Ankunft in der Lodge mit Ihnen besprochen. Alle Ausflüge, die unternommen

werden, sind inkludiert.

Nur, falls Sie an Ausflügen teilnehmen möchten, die nicht eingeplant sind, oder Sie alleine nur mit einem Guide zusammen unternehmen, könnte ein Aufschlag verlangt werden.

6. Pantanal - Verbleib in der Lodge

Heute werden Sie wieder viele Eindrücke vom Pantanal auf sich wirken lassen. Die Naturguides sind darauf spezialisiert, Ihnen die Tierwelt und die Fauna des Pantanals näher zu bringen.

Falls Sie eine Kamera mit sich führen, können Sie viele schöne Fotos als Erinnerung an Ihren Pantanal Aufenthalt machen.

Welche Ausflüge Sie unternehmen, wird bei Ankunft in der Lodge mit Ihnen besprochen. Alle Ausflüge, die unternommen werden, sind inkludiert.

Nur, falls Sie an Ausflügen teilnehmen möchten, die nicht eingeplant sind, oder Sie alleine nur mit einem Guide zusammen unternehmen, könnte ein Aufschlag verlangt werden.

7. Südliches Pantanal - Campo Grande Flughafen

Im Laufe des Tages werden Sie von der Lodge abgeholt und per Privattransfer zum Flughafen von Campo Grande gebracht (Dauer ca. 3 Stunden). Anschließend ist Ihr Weiterflug zu Ihrem nächsten Ziel.

Ende Arrangement

Reiseziele

1. Bonito

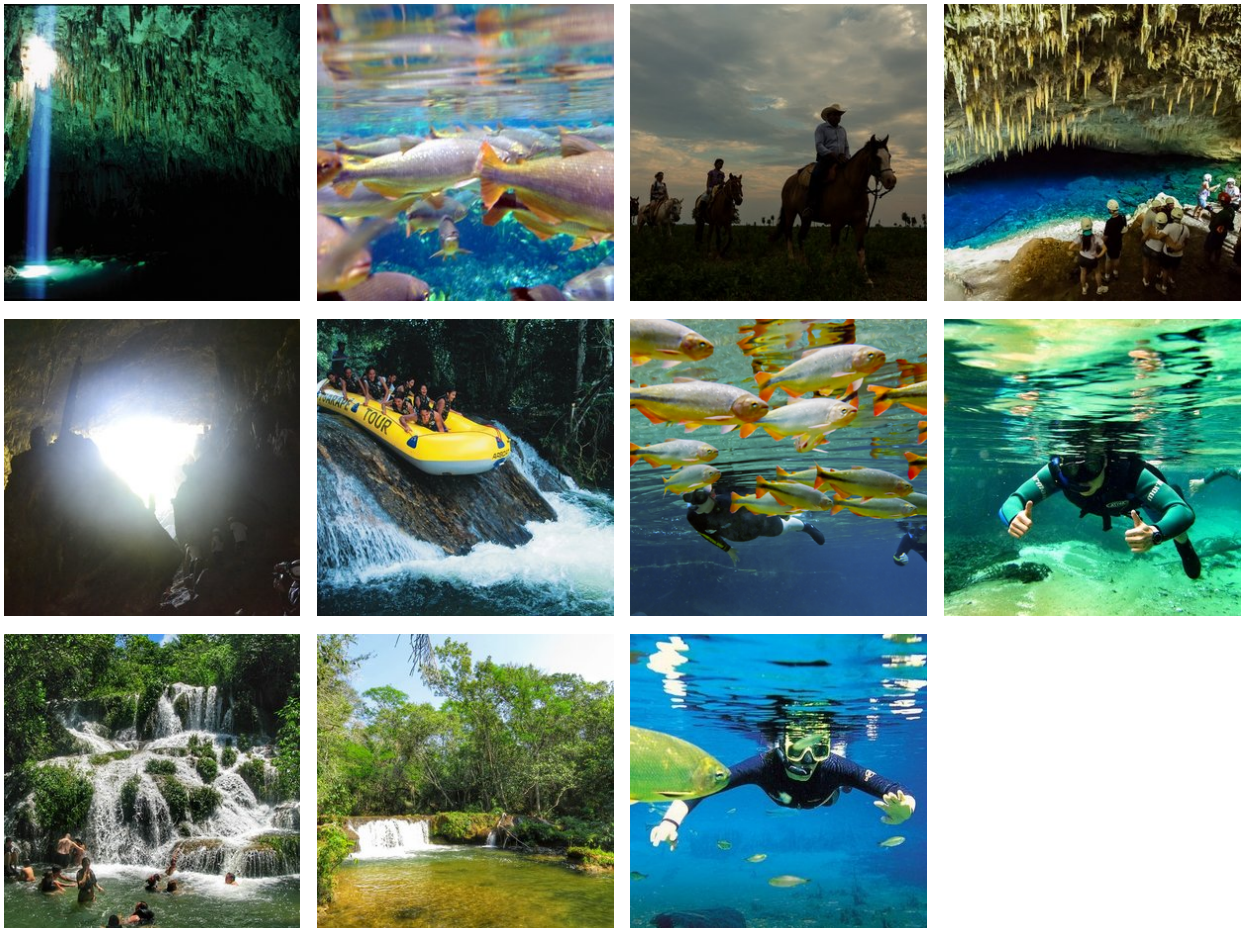
Das kleine Dorf Bonito ist die Hauptstadt des Ökotourismus in Brasilien. Die wunderschöne Umgebung mit seinen Kalksteinplateaus und Tälern mit seinen weit ausgestreckten Wiesen bietet eine Vielzahl an Möglichkeiten für den Abenteuer liebenden Reisenden: Trecking- und Fahrradtouren, Ausritte zu Pferd, Ausflüge mit dem Kajak, schnorcheln im klaren Fluss oder tauchen in den unmessbar tiefen Grotten mit kristallklarem Wasser.

Das Wasser in den Flüssen ist kristallklar, da der Regen durch den kalkreichen Boden versickert, damit gleichzeitig gefiltert wird und in den Fluss mündet. So können Sie während Sie im "Sucuri" oder "Prata" Fluss schnorcheln, zahllose Fischarten aus direkter Nähe bewundern.

Eine Exkursion zum ""Gruta do Lago Azul" (die Grotte des Blauen Meeres) ist auch sehr zu empfehlen. Während dieser Exkursion gelangen Sie über eine steinerne Treppe in die Tiefe und kommen zum mysteriösen und kristallklaren, blauen Meer. Diese Exkursion wird nur morgens angeboten. Alle Exkursionen in Bonito müssen vorab reserviert werden und sind nur in Begleitung von lokalen Guides möglich. Die verfügbaren Plätze sind eingeschränkt, deshalb raten wir zur rechtzeitigen Reservierung.

Bonito selber ist ein kleines Dorf mit einer Hauptstraße und einem schönen Angebot an Bars, Restaurants und kleinen Geschäften. Falls Sie eine Reise nach Bonito planen, kombinieren Sie diese Reise sicherlich mit einem Besuch zum

nahegelegenen Pantanal, das weltgrößte Feuchtgebiet mit seiner einzigartigen Flora und Fauna.

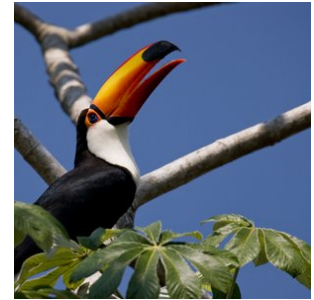
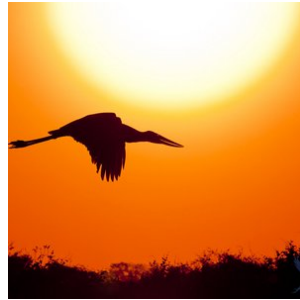
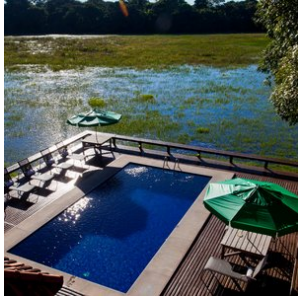


2. Pantanal-Süd

Die gigantische Tiefebene, die während der Regensaison (Dezember bis März) größtenteils überflutet wird, bildet das größte Feuchtgebiet der Welt. Mit einer beeindruckenden Oberfläche von ca. 150.000 Quadratkilometern sind die Feuchtgebiete des Pantanals mehr als 3mal so groß wie die Niederlande.

Ein einzigartiges Gebiet mit wunderschöner Vegetation und unzähligen Flüssen und Seen. Es ist die beste Gegend von Brasilien, um die ganz besondere Tierwelt zu bewundern, so wie den seltenen und eleganten Jaguar, wilde Papageien, Ameisenbären, Wildschweine, Capybaras, schwarze Kaimane und mehr als 600 verschiedene Vogelsorten, sowie zum Beispiel den Jabiru. Eine Safari zu dieser besonderen Wildnis ist eine einzigartige Erfahrung und eine unvergleichbare Gelegenheit, seltene Tiere zu beobachten und in der Natur zu fotografieren.

Zweifelloos ist der Besuch des Pantanals der Höhepunkt jeder Reise. Das Gebiet verfügt über diverse Lodges in verschiedenen Kategorien meistens auch auf Basis von Vollpension und inklusive täglicher Exkursionen. **Cuiaba bildet das Entré zum nördlichen Pantanal.** Das südliche Pantanal ist von Campo Grande aus besser zu erreichen. Der Unterschied zum nördlichen Pantanal besteht darin, dass Sie den südlichen Teil besser mit Bonito, der Hauptstadt des brasilianischen Ökotourismus kombinieren können.



Hotels

Mittelklasse Hotels

1. Corumba - Pantanal Jungle Lodge

Zimmertyp: **Standard Doppelzimmer**

Verpflegungsart: **Vollpension**

Anzahl Nächte: **3**

Anzahl Zimmer: **1**

Upgrade Option: --> Refugio da Ilha 377,--€ für 3 Nächte pro Person

Eine Lodge inmitten der natürlichen Schönheit des Pantanals, mit viel Komfort und Gastfreundschaft!

Die Pantanal Jungle Lodge wurde am Ufer des Miranda-Flusses erbaut und zeichnet sich durch eine kühne Architektur aus, die Holz auf Stelzen mit einem rustikalen Vintage-Stil und einem modernen, nachhaltigen Touch verbindet. Die Zimmer sind so gestaltet, dass sie mit der Natur verschmelzen, indem sie über Pfade und eine Veranda mit Panoramablick auf den Fluss und die reiche Tierwelt des Pantanals führen. Alles, um den Wasserkreislauf des Pantanals

zu respektieren und zu begleiten, der den Rhythmus der Region bestimmt.

Die im Schatten der Bäume gelegenen Apartments sind für erholsame Tage bestens ausgestattet, während die anderen Zimmer zu unterhaltsamen Momenten und gastronomischen Erlebnissen einladen.

Entspannen Sie sich auf der Terrasse des Außenpools. Genießen Sie das Flussufer in Hängematten und auf Schaukeln. Erkunden Sie das Pantanal auf unglaublichen Ausflügen zu Land und zu Wasser. Schlafen Sie unter dem Sternenhimmel in einem wilden Camp. Genießen Sie köstliche Mahlzeiten mit Pantanal-Aromen.

Diese Lodge befindet sich tief im Pantanal in einem unberührten Gebiet an den Ufern des Miranda Flusses. Die Pantanal Jungle Lodge hat eine hölzerne Struktur und wurde auf Pfählen gebaut, wodurch Sie auch während der Regenzeit ein perfekter Ort ist, den Pantanal zu entdecken. Diese Lodge kombiniert Komfort an einen wunderschönen Flecken Erde, perfekt geeignet, Ihnen ein fantastisches Pantanal Erlebnis zu bieten.

Jaguars beobachten:

Angesichts dessen, dass dieses ein unberührter Teil des Pantanals ist, kommt der Jaguar hier auch vor.

Zu den Einrichtungen gehören:

Buffet Restaurant mit klimatisiertem Teil (Frühstück, Mittag- und Abendessen sind inkludiert)

Lounge

Garten mit Hängematten zur Erholung

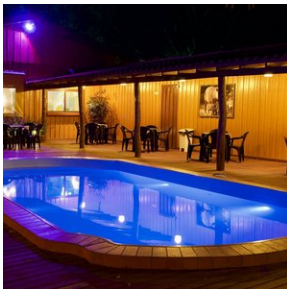
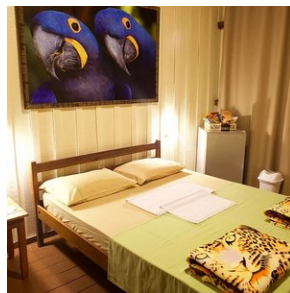
Game Area (mit Billardtisch)

Schwimmbad

Gratis WiFi

Mehrtägige Programme:

Die mehrtägigen Arrangements sind auf Basis von Vollpension, inklusive der täglich statt findenden Wildlife Exkursionen, in Begleitung von erfahrenen Naturguides. Sie können mehrtägige Arrangements mit 2, 3, 4 oder mehr Nächten buchen.



Superior-Class Hotels

1. Bonito - Hotel Santa Esmeralda

Zimmertyp: **Bungalow (Doppelzimmer)**

Verpflegungsart: **Halbpension**

Anzahl Nächte: **2**

Anzahl Zimmer: **1**

Das Hotel Santa Esmeralda befindet sich in einer schönen Umgebung, 17 km entfernt vom Zentrum Bonitos und liegt in einer natürlichen Umgebung mit Wasserfällen und Naturschwimmbädern. Dort kann man diverse Kanu-, Schnorchel- und Wanderaktivitäten unternehmen. Die Bungalows verfügen über Klimaanlage, TV und eine Minibar. Daneben bietet die Unterkunft ein Schwimmbad, Restaurant und gratis WiFi. In dem Restaurant liegt ein Speiseplan für Halbpensionsgäste aus. Dieses Hotel ist eine hervorragende Option in der Superior-Klasse für den Aufenthalt in Bonito.



2. Pantanal - Refúgio da Ilha

Zimmertyp: **Standard Doppelzimmer**

Verpflegungsart: **Vollpension**

Anzahl Nächte: **3**

Anzahl Zimmer: **1**

Upgrade Option: **377,-- € pro Person**

Gelegen am Ufer des Salobra Flusses auf einer Insel mit einer Fläche von insgesamt 4.000 Hektar, befindet sich die kleine Refugio da Ilha Lodge. Die sieben Zimmer des typischen Bauernhauses verfügen alle über ein eigenes Badezimmer, Klimaanlage, einen Ventilator und den Schutz eines Moskitonetzes. Durch seine überschaubare Größe können die Besucher viel von der familiären Atmosphäre miterleben. Aktivitäten in der Lodge sind auf den Ökotourismus fokussiert. Auf dem Programm stehen diverse Exkursionen per Pferd, per Kanu oder zu Fuß, die den Besucher in die Feuchtgebiete bringen, damit sie Wildlife aus nächster Nähe beobachten können - Riesenottern, Capibaras, Vögel, Alligatoren und Affen. Weil die Lodge relativ dicht bei den Bodoquena Hills liegt, ist das Wasser in den Flüssen sehr rein und deshalb ist dort auch eine große Anzahl von Fischen beheimatet. Mahlzeiten und Exkursionen sind während des Aufenthaltes inkludiert.



Ausflüge

Ausflüge inklusive

1. Bonito - Exkursion Nascente Azul, Flussschnorcheln, Entspannung und Abenteuer

Die Exkursion 'Nascente Azul' ist eine wunderschöne Tagesexkursion mit zahllosen abenteuerlichen Aktivitäten, wie zum Beispiel einen 300 Meter langen Parcours, wo Sie in kristallklarem Wasser mit vielen farbenprächtigen Fischen schnorcheln werden. Sie fühlen sich wie in einem riesigen Aquarium. Dieses Abenteuer ist für die ganze Familie, auch für Kinder geeignet. Sie werden durch die Guides sehr gut auf das Schnorcheln vorbereitet. Das Equipment zum Schnorcheln wird zu Verfügung gestellt.

Daneben gibt es noch andere, abenteuerliche Aktivitäten, wie eine 400 Meter lange Zipline und eine riesige Schaukel. Auch befindet sich in der Anlage ein See, in dem man schwimmen kann, oder den man über Laufpfade, die aus Holz konstruiert wurden, überqueren kann. Auch hier gibt es eine kleine Zipline, mittels der man im Wasser landet.

Auch verfügt die Anlage über ein eigenes Restaurant, welches mittags ein Buffet mit leckeren Gerichten serviert.

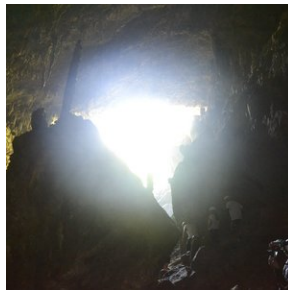
Sie werden für diese Exkursion an Ihrem Hotel in Bonito abgeholt und danach auch wieder zurück gebracht.



2. Bonito - Exkursion 'Gruta do lago azul'

Eine weitere aufregende Exkursion, die auf dem Programm steht, ist der Besuch der 'Gruta do Lago Azul'. Diese Kalksteingrotte verbirgt in ihren Tiefen eine mysteriöse und enorm blaue See. Die Grotte ist mit zahllosen Stalaktiten und Stalactiten ausgestattet. Während des Abstiegs in die Grotte wird der blaue See ständig größer und die Farbe verändert ihre Intensität unter dem Einfluss des Lichteinfalls. Auch während des gesamten Jahres variiert der Lichteinfall, da das Sonnenlicht nur durch eine kleine Öffnung in der Grotte eindringt. Im Dezember fällt das Sonnenlicht während einer kurzen Periode direkt auf die blaue See.

Diese Exkursion ist inklusive der Fahrt in Gesellschaft mit anderen Touristen enthalten. Den Abstieg in die Grotte kann man mit Treppensteigen vergleichen. Im Anschluss an diesen Ausflug werden Sie an Ihrem Hotel/ Pousada abgesetzt. Vor Ort sind auf Wunsch weitere Exkursionen buchbar.



optionale Ausflüge

1. Bonito - Exkursion Estancia Mimosa, Wanderung entlang der Wasserfälle (inklusive Lunch)

Diese fantastische Exkursion wird mittags angeboten und ein echtes 'Pantaneiro' Mittagessen mit leckeren lokalen Spezialitäten, ist inbegriffen.

Zu Beginn dieser Exkursion werden Sie an der Ranch 'Estancia Mimosa' willkommen geheißen, Ihnen wird der Ablauf der Tour erklärt und danach können Sie sich am Buffet stärken. Nach dem Essen haben Sie noch Gelegenheit, entweder in einer Hängematte zu entspannen, oder die nähere Umgebung der Ranch zu erkunden. Hier gibt es sowohl mehrere Tierarten, wie Kaimane, Papageien und auch viele interessante Pflanzen zu entdecken.

Die Tour führt anschließend über einen ca. 3 km langen Pfad, quer durch bewaldetes Gebiet, bei dem Sie an 9 kleinen Wasserfällen entlang kommen, wo Sie Gelegenheit haben, zu schwimmen. Der Guide wird Ihnen die schönsten Flecken während der Wanderung zeigen. Für Leute, die mutig sind, gibt es beim letzten Wasserfall noch die Möglichkeit, von einem Sprungbrett aus, ca. 5 Meter tief in das Wasser neben einem Wasserfall zu springen.

Schwierigkeitsgrad der Exkursion: leicht - auch für Kinder geeignet

Sie werden morgens an Ihrem Hotel abgeholt und dort auch wieder abgesetzt.



2. Bonito - Tauchen Lagoa Misteriosa

Heute steht eine aufregende Tauch Exkursion in der `Lagoa Misteriosa` auf dem Programm. Die Tauchausrüstung, sowie der private Transfer zur Grotte sind inklusive.

Englische Beschreibung:

Lagoa Misteriosa, which translates as "Mysterious Lagoon", is a lake at the bottom of a sinkhole, a type of geological formation common in limestone regions. This lake of transparent waters impresses visitors for its incredible depth. It is considered one of the deepest submerged caves in Brazil, with more than 220 meters of water column (maximum depth reached by professional cave diver Gilberto Menezes de Oliveira, in 1998), which explains why it is called mysterious.

Lagoa Misteriosa is a phreatic cave, that is, was formed by the flow of underground water that dissolved the limestone in its passage. These types of caves usually are flooded and do not have fragile mineral deposits, such as speleothems.

The first dive at Lagoa Misteriosa was done in September 1992 by Augusto Auler, member of a French-Brazilian Expedition that came to Bonito on the same year. In 2008, a team of specialized divers mapped the cave until the depth of 70 meters.

The Mysterious Lagoon was the first cave in Brazil to have a "Speleology Management Plan", a document that comprehends the environmental diagnosis of the area and the guidelines for its conservation, approved by CECAV - the National Center for Research and Conservation of Caves in 2010.

For those who have never dived before, Lagoa Misteriosa offers a first diving experience called "baptism", reaching 8 meters. For certificate divers, the depth depends on the kind of certification, and can be up to 60 meters.



3. Bonito - Boca da Onca Öko Tour mit abseilen

Diese Wandertour von ca. 4 km führt durch einen Wald mit 11 Wasserfällen, wobei der Wasserfall 'Boca da Onca` den Höhepunkt bildet. Dieser 156 m hohe Wasserfall mündet in einen wunderschönen Fluss mit natürlichen Schwimmbecken, wo man herrlich schwimmen kann. Das Mittagessen ist während dieses Ausfluges inbegriffen. Sie werden an Ihrem Hotel abgeholt und nach der Tour wieder abgesetzt.

Diese Tour wird durch portugiesisch sprechende Guides begleitet. Bei dieser Exkursion geht es hauptsächlich um das Natur Erlebnis, so dass es nicht unbedingt erforderlich ist, viel zu übersetzen, während dieser Exkursion. Aber in der Tat ist es möglich, englisch sprechende Guides für diesen Ausflug gegen Mehrkosten zu buchen. Informieren Sie sich bei uns nach den Zuschlägen.

Bei Ankunft auf dem Gelände der Farm, von der diese Tour aus startet, werden Sie durch die Guides vor Ort über den Ablauf des Abseilens instruiert, verbunden mit ein paar Übungen, die für das einmalige Erlebnis notwendig sind.