



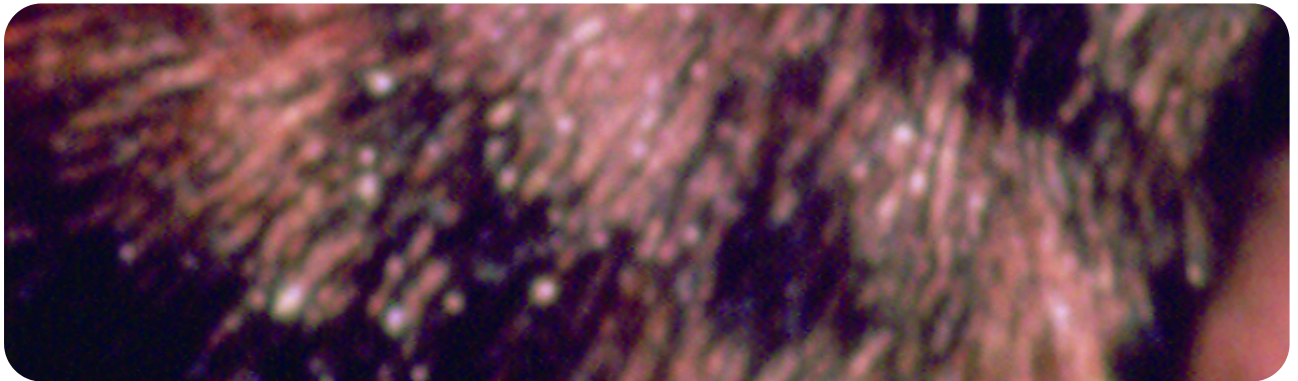
Erleben Sie Brasilien
mit ReiseSpezialist Brasilien

VZR
Garant



Telefon +31 35 6284427

E-Mail info@reisespezialistbrasilien.de



Reiseangebot 9115 - Rundreise Brasilien Juli 2020 PDF

Sie empfangen hiermit ein Reise Angebot für eine Reise nach Brasilien. Tatsächlich sind aber noch Änderungen des Reiseplans möglich. Schließlich soll es ja eine Reise nach Maß werden. Schauen Sie sich das Angebot in Ruhe an, wir freuen uns auf Ihre Reaktion.

Um Ihre Reise zu dem genannten Reisepreis garantieren zu können, ist es wichtig, die Reise schnellstmöglich festzulegen. Die in unserem Angebot ausgesuchten Unterkünfte zu den von uns zu Grunde gelegten Preise können wir erst auf Verfügbarkeit prüfen, sobald Sie verbindlich gebucht haben.

- Damit wir die Reise für Sie buchen können, brauchen wir folgende Angaben:
- Namen und Geburtsdaten der Reisenden, wie im Ausweis vermerkt
- Nummer des Ausweises
- Rechnungsadresse
- Mobiltelefonnummer, unter der die Reisenden während der Reise erreichbar sind
- Kontaktdaten von Familie oder Freunden, die nicht an der Reise teilnehmen

Diese Daten können Sie auf dem Anfrageformular dieses Angebotes eintragen. Wir respektieren die Privatsphäre der Besucher unserer Website und tragen die Verantwortung dafür, dass persönliche Daten unserer Besucher vertraulich behandelt werden. Ihre persönlichen Daten werden verschlüsselt über eine sichere HTTPS Verbindung zu uns übermittelt.

Wir freuen uns auf Ihre Rückmeldung

Herzliche Grüße im Namen des RSB Teams

Brigitte van Dijk

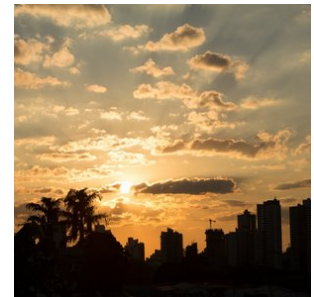
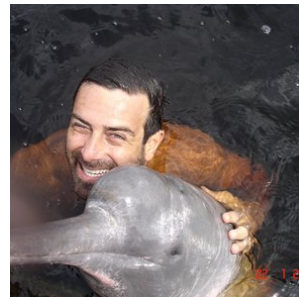
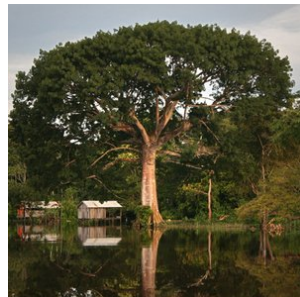
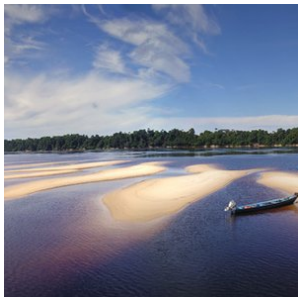
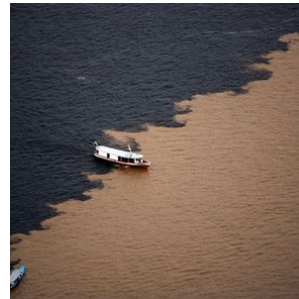
Reiseagentin

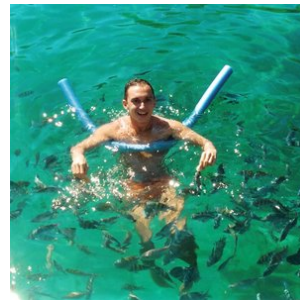
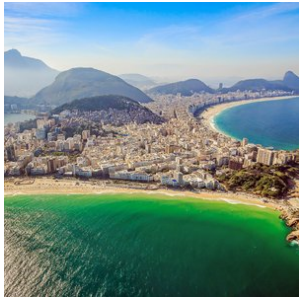
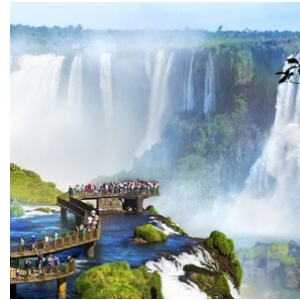
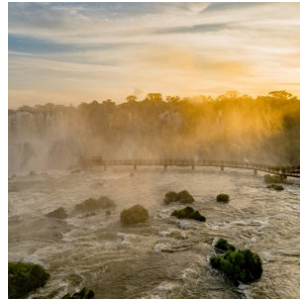
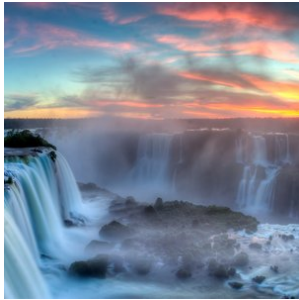
Reisecode:
BEAMCGBOPZFRHD2MS

4.698,00 € p.p.

21 Tage
2 Personen

- ✓ **ABENTEUER IM
AMAZONASGEBIET**
- ✓ **CAMPO GRANDE UND BONITO
DIE ÖKO - HAUPTSTADT DES
PANTANALS**
- ✓ **DIE EINDRUCKSVOLLE FLORA
UND FAUNA DES PANTANALS**
- ✓ **FOZ DO IGUAÇU MIT SEINEN
GIGANTISCHEN WASSERFÄLLEN**
- ✓ **RIO DE JANEIRO DAS KLOPFENDE
HERZ BRASILIENS**
- ✓ **ILHA GRANDE DIE MIT
REGENWALD BEWACHSENE
INSEL**





Beschreibung

Tag 01: 08-07-2020 (Flug nach Brasilien und 1. Tag Landarrangement)

Tag 20: 27-07-2020 (Ende Landarrangement und Rückflug nach Deutschland)

Tag 21: 28-07-09-2020 (Ankunft Deutschland)

- **Reisepreis:**

€ 4.698,-- pro Person auf Basis der Teilnahme von 2 Personen

bei Buchung bis zum 18-12-2019 gewähren wir einen Rabatt in Höhe von 140,-- € pro Person

(nur bei Zahlung per Überweisung)

- **An dieses Angebot halten wir uns bis zum 25-12-2019 gebunden**

Inklusive:

- **Flüge:**

schauen Sie bitte unter `Flugzeiten`

alle Flüge werden inklusive Aufgabegepäck (23 kg pro Person) gebucht

- **Unterkunft:**

schauen Sie bitte unter `Hotels`

In den Lodges im Amazonasgebiet und im Pantanal ist der Aufenthalt auf Basis der Vollpension und inklusive der täglich stattfindenden Ausflüge.

- **Mahlzeiten:**

schauen Sie bitte unter `Hotels`

- **Transfers**

- **Exkursionen:**

Die enthaltenen Exkursionen sind gesondert unter Exkursionen aufgeführt.

- **Reisebegleitung:**

Während der Reise bieten wir für jedes Ziel eine lokale Vertretung an, an die Sie sich wenden können - für Tipps, Unterstützung und optionale Exkursionen. So reisen Sie auf individueller Basis, aber jederzeit mit Unterstützung.

- **Sicherheiten:**

Reisespezialist Brasilien, kurz `RSB` genannt, ist die deutsche `BRS` (Brazilië Reis specialist), eine niederländische Reiseorganisation mit einem sehr ausgebreitetem Reiseangebot nach Brasilien. Reisespezialist Brasilien ist Mitglied der SGR (Reiseschutzbüro NL), DRV (Deutscher Reiseverband), der ANVR und dem Katastrophenschutzfonds. Hierdurch sind Sie sicher, dass RSB den strengsten Anforderungen genügt, die man von Reiseorganisationen erwarten kann. Die Stiftung Garantiefonds Reisegelder `Stichting Garantiefonds Reisegelden (SGR)` , schützt vorausbezahlte Reisegelder von Reisenden, die bei einem SGR-Mitglied eine Reise buchen. Alle Vereinbarungen bezüglich Reise- und Aufenthalt sind durch die SGR finanziell abgedeckt entsprechend der Garantieregelung der SGR (www.sgr.nl).

Hinweis:

- Änderungen vorbehalten. Maßgeblich ist die Reisebestätigung. Es gelten die Allgemeinen Geschäftsbedingungen des Reiseveranstalters.

Nicht inkludiert:

- **Beitrag Katastrophenschutzfonds - € 2,50 pro Buchung**

- **Buchungsgebühren: € 25,-- pro Buchung**

- **Eintritt in den Foz do Iguacu Nationalpark - hier beträgt der Eintrittspreis ca. 27 USD auf der brasilianischen und ca. 50 USD auf der argentinischen Seite des Nationalparks.**

Reisedetails

1. Belém - Ankunft

Nach Ihrer Ankunft dort werden Sie willkommen geheißen und per privatem Transfer zu Ihrem Hotel gebracht. Der Rest des Tages steht zu Ihrer freien Verfügung.

- Wählen Sie zwischen Touristen- und Superior Klasse Hotels während Ihres Aufenthaltes in Belém

2. Belem - Amazon Turtle Lodge

Heute steht die Reise zum Amazonasgebiet auf dem Programm. Sie werden an Ihrem Hotel abgeholt und zum Flughafen von Belém gebracht. Anschließend geht der inländische Flug nach Manaus. Dort am Flughafen angekommen, werden Sie willkommen geheißen und per Transfer zum Ceasa Hafen am Fluss gebracht. Dort ist anschliessend eine Bootsfahrt, die an den Meetings of the waters vorbeiführt. Im Herzen des Amazonasgebietes strömen der dunkle ´Rio Negro´ und der hellere ´Rio Solimões´ zusammen und bieten ein spektakuläres Schauspiel, welches bekannt ist als ´Encontro das Aguas´, Begegnung der Gewässer.

Nach Ankunft in Careira findet eine schöne, ca. 50-minütige Autofahrt auf der Schnellstrasse BR-319 statt, während der Sie unterwegs einen Stopp einlegen, um die enorm großen Wasserlilien zu bewundern. Danach geht es weiter bis zum Fluss ´Mamorí´, gefolgt von einer 40-minütigen Bootsfahrt zur Amazon ´Turtle Lodge´.

- Im Amazonasgebiet verbleiben Sie in der Turtle Lodge auf Basis von Vollpension und inklusive der täglich statt findenden Exkursionen.

3. Amazonas Regenwald - Amazon Turtle Lodge (Tag 2 Arrangement)

Englische Beschreibung:

2. Tag - Um 05:30 Uhr machen wir eine frühe Sonnenaufgangs- und Vogelbeobachtungstour. Danach kehren wir zum Frühstück in die Lodge zurück.

Um 08:30 Uhr unternehmen wir eine Dschungelwanderung, bei der Sie mit unseren erfahrenen Guides ein wenig über das Überleben lernen. Er zeigt Techniken, wie man Reben als Seil benutzt, wie man auf Bäume klettert, wie man Wasser findet und wie man Jagdmöglichkeiten findet. Natürlich lernen Sie etwas über unsere Fauna und Artenvielfalt.

Um 12:00 Uhr mittags, nach dem Mittagessen, rudern wir mit dem Kanu, um mehr Vögel und Tiere wie Faultiere und Affen zu beobachten. Danach kehren wir um 19:30 Uhr zum Abendessen in die Lodge zurück. Nach dem Abendessen haben Sie Gelegenheit, den schönen Mondschein zu sehen und die Geräusche der im Dschungel lebenden Wesen zu lauschen.

4. Amazonas Regenwald - Amazon Turtle Lodge (Tag 3 Arrangement)

3. Tag - Um 08:00 Uhr besuchen wir ein Caboclo-Haus, um etwas über ihre Bräuche und Kultur zu erfahren. Wir besuchen Gummi- und Maniokplantagen und andere. Dies ist eine großartige Gelegenheit, um die örtlichen Bräuche zu fotografieren und wir können im Dschungel Früchte, Paranüsse, Kräuter, Gemüse und Gewürze sammeln.

Schauen Sie sich an, wie sie mit all diesen Waren ihr Essen zubereiten und probieren Sie etwas von diesem exotischen Produkt. Um 12:00 Uhr Mittagessen in der Lodge und Sie haben die Gelegenheit, einige der Dinge zu erleben, die Sie in den örtlichen Häusern gesehen haben (Obst, Gemüse, Gewürze, Kräuter).

Am Nachmittag gehen wir Piranha-Fischen und hoffentlich fangen wir viele Piranhas.

Abendessen um 19:30 Uhr mit nächster Kanutour zur nächtlichen Tierbeobachtung und Alligator-Beobachtung mit Taschenlampen,

Der erfahrene Guide fängt es mit seinen Bärenhänden (dies sollten Sie sich nicht selbst versuchen). Sie haben die Möglichkeit, Fotos zu machen und den Aligator zu halten, wenn Sie möchten.

5. Amazonas Regenwald - Campo Grande

Heute endet das Amazonas Dschungel Arrangement. Nach dem Frühstück werden Sie per Transfer zurück nach Manaus gebracht und dort am Flughafen abgesetzt. Anschließend ist der inländische Flug nach Campo Grande. Nach Ankunft in Campo Grande werden Sie willkommen heißen und zu Ihrem Hotel in Campo Grande gebracht.

- Wählen Sie zwischen Touristen- und Superior Klasse Hotels während Ihres Aufenthaltes in Campo Grande

6. Campo Grande - Bonito

Dieser Baustein startet am Flughafen oder am Hotel in Campo Grande. Sie werden entweder an Ihrem Hotel oder am Flughafen von Campo Grande abgeholt und per privatem Transfer nach Bonito gebracht. Der Transfer dauert ein paar Stunden. Der Rest des Tages steht zu Ihrer eigenen Verfügung.

- Wählen Sie zwischen Standard-, Mittelklasse und Superior Hotels während Ihres Aufenthaltes in Bonito

7. Bonito - Flussschnorcheln und Besuch ´Buraco das Araras´

Heute steht eine fantastische Tages Exkursion auf dem Programm. Diese kombiniert das Flussschnorcheln im Fluss ´Rio da Prata´ mit dem Besuch der ´Buraco das Araras. Sie werden an Ihrem Hotel abgeholt und zu 2 verschiedenen Plätzen, wo die Exkursionen in Gesellschaft anderer Touristen starten, gebracht. (Privattransfer gegen Aufpreis verfügbar). Für diese Exkursionen können englisch sprechende Guides im Vorfeld zu gebucht werden (Gerne informieren wir Sie über den Zuschlag). Am Ende der Exkursion werden Sie wieder an Ihrem Hotel abgesetzt.

8. Bonito - Pantanal

Sie werden morgens an Ihrem Hotel in Bonito abgeholt und per privatem Transfer zur Lodge im Pantanal gebracht, wo Ihr Pantanal Erlebnis beginnt.

- Wählen Sie zwischen Standard-, Mittel und Superior Klasse Unterkünften während Ihres Aufenthaltes im Pantanal. Der Aufenthalt in den Lodges ist auf Basis von Vollpension und inklusive der täglich stattfindenden Exkursionen.

9. Pantanal - Verbleib in der Lodge (Self-Drive)

Sie verbleiben in der Lodge auf Basis von Vollpension und inklusive der täglich stattfindenden Exkursionen. Zu den angebotenen Exkursionen gehören unter anderem Natur Wanderungen, Piranhas fischen, Kanu Touren, reiten, sowie Sonnenaufgang und Sonnenuntergang Touren. Auch stehen abendliche Exkursionen in Begleitung erfahrener englischsprachiger Guides statt, um auf die Suche nach wilden Tieren zu gehen, die nachts aktiv sind.

Täglich sind 2 Exkursionen geplant, morgens und nach dem Mittagessen, wenn es etwas kühler ist. Zwischen den Exkursionen haben Sie Gelegenheit, etwas zu entspannen, die Einrichtungen der Lodge zu nutzen und das herrliche

brasilianische Mittagsbuffet zu genießen.

Während Ihres Aufenthalts im Pantanal steht mindestens eine Abendexkursion auf dem Programm. Alle Touren sind mit Augenmerk auf die Natur gerichtet. Begeben Sie sich auf die Spuren der Tiere des Pantanals; wie dem Jaguar, hunderten Vogelarten, Riesen Ameisenbären, Kaimanen und Capybaras (Wasserschweine).

In jeder Lodge gibt es ein etwas abgewandeltes Programm. Aber die Basis der oben beschriebenen Exkursionen ist überall die gleiche. Bei den Beschreibungen der Lodges sehen Sie jeweils einen Link mit dem Tag to Tag - Abläufen während Ihres Pantanal Aufenthaltes.

10. Pantanal - Verbleib in der Lodge (Self-Drive)

Sie verbleiben in der Lodge auf Basis von Vollpension und inklusive der täglich stattfindenden Exkursionen. Zu den angebotenen Exkursionen gehören unter anderem Natur Wanderungen, Piranhas fischen, Kanu Touren, reiten, sowie Sonnenaufgang und Sonnenuntergang Touren. Auch stehen abendliche Exkursionen in Begleitung erfahrener englischsprachiger Guides statt, um auf die Suche nach wilden Tieren zu gehen, die nachts aktiv sind.

Täglich sind 2 Exkursionen geplant, morgens und nach dem Mittagessen, wenn es etwas kühler ist. Zwischen den Exkursionen haben Sie Gelegenheit, etwas zu entspannen, die Einrichtungen der Lodge zu nutzen und das herrliche brasilianische Mittagsbuffet zu genießen.

Während Ihres Aufenthalts im Pantanal steht mindestens eine Abendexkursion auf dem Programm. Alle Touren sind mit Augenmerk auf die Natur gerichtet. Begeben Sie sich auf die Spuren der Tiere des Pantanals; wie dem Jaguar, hunderten Vogelarten, Riesen Ameisenbären, Kaimanen und Capybaras (Wasserschweine).

In jeder Lodge gibt es ein etwas abgewandeltes Programm. Aber die Basis der oben beschriebenen Exkursionen ist überall die gleiche. Bei den Beschreibungen der Lodges sehen Sie jeweils einen Link mit dem Tag to Tag - Abläufen während Ihres Pantanal Aufenthaltes.

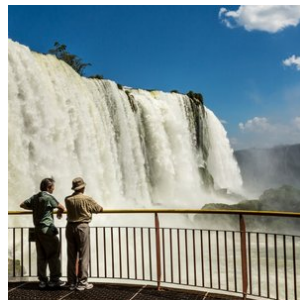
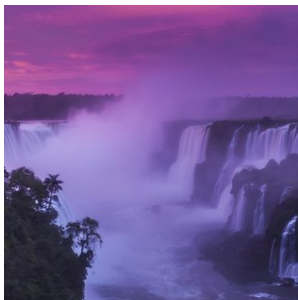
11. Südliches Pantanal - Foz do Iguaçu

Im Laufe des Tages werden Sie an der Lodge abgeholt und per privatem Transfer zum Flughafen von Campo Grande gebracht (Dauer ca. 3 Stunden). Anschließend geht es per inländischem Flug mit einem Zwischenstopp nach Foz do Iguaçu. Dort werden Sie am Flughafen willkommen geheißen und per privatem Transfer zu Ihrem Hotel gebracht.

- Wählen Sie zwischen Standard-, Mittel- und Superior Klasse Hotels während Ihres Aufenthaltes in Foz do Iguaçu

12. Foz do Iguaçu - Exkursion brasilianische Seite Wasserfälle

Heute ist eine 3 stündige, private Exkursion zu der brasilianischen Seite der Wasserfälle von Foz do Iguacu geplant. Sie werden an Ihrem Hotel abgeholt und nach der Exkursion auch wieder dort abgesetzt.



13. Foz do Iguazu - Exkursion argentinische Seite der Wasserfälle

Heute ist eine 4- stündige, private Exkursion zu der argentinischen Seite der Wasserfälle von Foz do Iguacu geplant. Sie werden an Ihrem Hotel abgeholt und nach der Exkursion auch wieder dort abgesetzt.

Während dieser Tour an der argentinischen Seite der Wasserfälle besteht auch die Möglichkeit, eine fantastische Dschungel- und Bootsexkursion zu den Wasserfällen zu buchen, die Gran Aventura Boots Tour.

14. Foz do Iguazu - Rio de Janeiro

Heute endet das Arrangement in Foz do Iguazu. Sie werden an Ihrem Hotel abgeholt und zum Flughafen gebracht. Von dort aus startet der inländische Flug nach Rio de Janeiro. Nach Ihrer Ankunft dort werden Sie willkommen geheißen und per privatem Transfer zu Ihrem Hotel gebracht.

- Wählen Sie zwischen Standard-, Mittel- und Superior Klasse Hotels während Ihres Aufenthaltes in Rio de Janeiro

15. Rio de Janeiro - Urban bike Tour

Heute Morgen steht die Urban bike Tour auf dem Programm, in Gesellschaft mit anderen Touristen in Begleitung englischsprachiger Guides. Die Tour beginnt morgens um 09:00 im Fahrradgeschäft in Copacabana, wohin Sie mit dem Taxi gelangen können. Rio de Janeiro ist die perfekte Stadt für Fahrradtouren. Es gibt viele flache Stellen, es liegt am Meer und Rio ist ganzjährig mit schönem Wetter gesegnet. Eine Fahrradtour durch die Stadt ist deshalb auch eine der besten Möglichkeiten, das relaxte Lebenstempo der Cariocas kennen zu lernen, einen kurzen Schwatz mit den Einwohnern zu halten und das echte Stadtleben in Rio kennen zu lernen. Die Stadttour ist eine 3-stündige Fahrradtour durch Rio de Janeiro und führt Sie in Begleitung eines englischsprachigen Guide, sowie anderer Touristen durch den südlichen Teil von Rio de Janeiro, das zwischen Bergen und Strand eingebettet liegt. Während Sie mit dem Fahrrad durch Rio fahren, kommen Sie nicht nur an berühmte Orten entlang, sondern Sie werden auch charakteristische und traditionelle Nachbarschaften besuchen. Die Tour beginnt am Strand von Copacabana, der Fleck, an dem die Cariocas, wie die lokale Bevölkerung genannt wird, einen gewichtigen Teil ihres sozialen Lebens verbringen. Von der Copacabana aus geht die Tour weiter zum Zuckerhut, damit man den beeindruckenden Umfang aus der Nähe betrachten kann. Auch wird an dem nahe gelegenen Roten Strand (Praia Vermelha) angehalten, eine kleine Oase der Ruhe. Nach dem Roten Strand geht die Fahrradtour weiter zu dem lebhaften Stadtteil Botafogo. Eine schöne Gelegenheit, aus der Nähe zu beobachten, wie das tägliche Leben in der chaotischen Millionenstadt aussieht. Der letzte Teil der Tour bringt uns zu dem imposanten Stadt See ´Lagoa´, umgeben durch bewaldete Hügel und schicke Stadtteile.



16. Rio de Janeiro - Corcovado Exkursion

Heute steht ein Ausflug zum Corcovado auf dem Programm. In Gesellschaft mit anderen Touristen (Dauer ca. 4 Stunden) führt diese Exkursion in Begleitung eines englischsprachigen Guide auf den 710 m hohen Corcovado zu der Christusstatue. Dieser Ausflug ist auch auf privater Basis mit deutschsprachigen Guides buchbar. Informieren Sie sich bei uns nach dem

Zuschlag.

17. Rio de Janeiro - Ilha Grande (SIB)

Morgens werden Sie an Ihrem Hotel (oder Flughafen) in Rio de Janeiro (z.B. Copacabana oder Ipanema) abgeholt und zum Hafen von Angros dos Reis in Gesellschaft von anderen Touristen gebracht (privater Transfer ist gegen Aufpreis verfügbar). Hier steigen Sie auf das Boot nach Ilha Grande (die Tickets fürs Boot sind inkludiert) für eine ca. 45 Min. lang dauernde Fahrt. Auf der Insel gibt es keine Autos, so dass Sie nach Ankunft von Einheimischen mit Schubkarren empfangen werden, um Ihnen bei Ihrem Gepäck zu helfen (ein kleines Trinkgeld wird erwartet).

Falls Sie nicht in einem Hotel in Copacabana, Ipanema, oder Santa Teresa verbleiben, wird Ihnen der Treffpunkt genannt, wo Sie für den Transfer abgeholt werden. Dieses trifft nicht zu, wenn Sie einen Privat Transfer gebucht haben.

Der Rest des Tages steht zur freien Verfügung, vielleicht um die Insel näher kennen zu lernen. An den folgenden Tagen können Sie zahllose Ausflüge unternehmen. Besuchen Sie den fantastischen Strand Praia do Lopus Mendes, machen Sie eine schöne Bootstour, um zu schnorcheln oder lernen Sie auf einer der zahllosen Wandertouren die Insel kennen. Informieren Sie sich an der Rezeption über die Möglichkeiten.

- Wählen Sie zwischen Standard-, Mittel- und Superior Klasse Hotels während Ihres Aufenthaltes auf Ilha Grande

18. Ilha Grande - Freier Tag

Dieser Tag steht zu Ihrer freien Verfügung. Genießen Sie Ihren Aufenthalt auf Ilha Grande. In der Tat besteht die Möglichkeit, zusätzliche Exkursionen zu buchen. Schauen Sie sich die zusätzlich buchbaren Exkursionen an.

19. Ilha Grande - Freier Tag

Dieser Tag steht zu Ihrer freien Verfügung. Genießen Sie Ihren Aufenthalt auf Ilha Grande. In der Tat besteht die Möglichkeit, zusätzliche Exkursionen zu buchen. Schauen Sie sich die zusätzlich buchbaren Exkursionen an.

20. Ilha Grande - Flughafen Rio de Janeiro

Heute endet das Arrangement auf Ilha Grande. Sie nehmen das Flex Boot (Tickets sind inklusive) zurück zum Hafen von Angra dos Reis, von dort aus ist dann der Transfer in Gesellschaft von anderen Touristen zum Flughafen von Rio de Janeiro.

Flugzeiten

Datum:	Von:	Nach:	Ab:	An:	Stops:	Airline:
08/07/2020	Frankfurt	Belém	Mittags	Abends	1	TAP
09/07/2020	Belém	Manaus	Früh morgens	Morgens	0	
12/07/2020	Manaus	Campo Grande	Nachmittags	Abends	1	
18/07/2020	Campo Grande	Foz do Iguaçu	Vormittags	Nachmittags	1	
21/07/2020	Foz do Iguaçu	Rio de Janeiro	Mittags	Mittags	0	
27/07/2020	Rio de Janeiro	Frankfurt	Mittags	Morgens am 28.07.	1	TAP

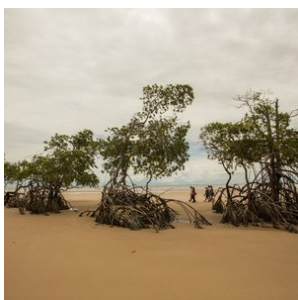
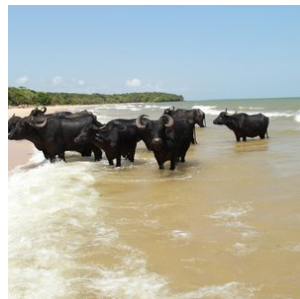
Reiseziele

1. Belém

Belém nimmt eine strategische Position im Amazonas-Delta ein: es ist die wichtigste Hafenstadt im Amazonasgebiet und das zweitgrößte wirtschaftliche Zentrum des nördlichen Brasiliens. Die Stadt ist durch ihren mittäglichen kühlenden Regen während der schwülen Tage, die ganzjährlich für einen kühlen Übergang in den Abend hinein sorgen, bekannt. Die Gummiindustrie verhalf der Stadt in der Vergangenheit zu großem Reichtum und auf ihrem Höhepunkt, Ende des 19. Jahrhunderts wurde Belém als Paris der Tropen angesehen. Noch immer ist diese Atmosphäre zu spüren, angereichert durch die koloniale, portugiesische Architektur, sowie der modernen Skyline.

Die wichtigsten touristischen Sehenswürdigkeiten sind das koloniale Fort an der Amazonasseite und der Ver-O-Peso Markt, wo vielzählige Sorten von Süßwasserfischen aus dem Amazonas, exotische Produkte aus dem Dschungel, medizinische Pflanzen und lokale Handwerkserzeugnisse an den Mann / die Frau gebracht werden. Außerdem ist Belém für sein ausgeprägtes Nachtleben, auch besonders stimuliert durch die Eröffnung des "Estação das Docas", ein Komplex an der Amazonasseite mit einer großen Auswahl an Bars und Restaurants bekannt.

Belém ist der ideale Startpunkt, mit einem großen Angebot von kurzen und längeren Bootstouren in für den Amazonas typischen Booten, das Amazonasdelta kennen zu lernen. Von Belém aus hat man zudem die Möglichkeit, die Insel Marajó zu besuchen, sowie die unweit von der Stadt gelegenen wunderschönen Strände von Outeiro und Mosqueiteiro zu bewundern. Diese gleichen den tropischen Stränden im Nordosten von Brasilien, aber mit dem großen Unterschied...Sie baden im Süßwasserozean.



2. Amazonas

Das Amazonasgebiet, mit seinen üppigen tropischen Regenwäldern und einer unvergleichlichen Biodiversität, ist eines der beeindruckendsten Naturgebiete der Welt. Das immense Regenwaldgebiet ist so groß, dass die Niederlande etwa 100-mal hineinpassen würden. Als Tor zu diesem grünen Paradies dient die Stadt Manaus, ein pulsierendes Stadtzentrum mit einem internationalen Flughafen, ideal für abenteuerlustige Reisende, die die Magie des Amazonas entdecken möchten.

Entdecken Sie den Amazonas: Ein Abenteuer aus Kontrast und Vielfalt

In der Umgebung von Manaus bieten zahlreiche Lodges den Besuchern die Möglichkeit, sich vollständig in die Düfte, Farben und Geräusche des Dschungels einzutauchen. Zweifellos ist dies einer der Höhepunkte einer Reise durch Brasilien. Lernen Sie die charmanten rosa Flussdelfine, den „Boto“, kennen, treffen Sie die freundlichen und gastfreundlichen lokalen Gemeinschaften und bewundern Sie die einzigartige Flora und Fauna, die nirgendwo anders auf der Welt zu finden ist.

Das Amazonasgebiet ist nicht uniform; es besteht aus verschiedenen Biomen, jedes mit einem eigenen Charakter. Der Varzea-Wald rund um den Rio Negro wird beispielsweise in der Regenzeit von Flüssen überflutet und trocknet in der Trockenzeit teilweise aus. Hier entdecken Sie eine einzigartige Dynamik in Flora und Fauna, die vollständig von den Gezeiten des Flusses abhängt.

Im Gegensatz dazu stehen die Amazonas-Hochländer, wie die Region um Presidente Figueiredo, die eine feste und stabile Umgebung bieten. Diese Hochländer sind gekennzeichnet durch riesige Bäume, die bis zu 80 Meter hoch werden, üppige Wasserfälle und ein Ökosystem, das nicht von saisonalen Überschwemmungen abhängig ist. Presidente Figueiredo, nur 107 Kilometer von Manaus entfernt, ist als das „Land der Wasserfälle“ bekannt und bietet den Besuchern spektakuläre Naturwunder wie den Cachoeira de Iracema und den Cachoeira do Santuário. Hier können Sie in natürlichen Becken schwimmen, abenteuerliche Wanderungen unternehmen und die unberührte Schönheit des Regenwaldes erkunden.

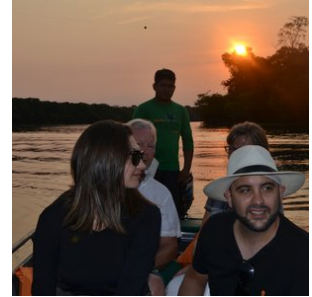
Eine Kombinationsreise für das vollständige Amazonas-Erlebnis

Für ein vollständiges Amazonas-Erlebnis wird eine Kombinationsreise zwischen den Hochländern und dem Varzea-Gebiet dringend empfohlen. Verbringen Sie beispielsweise 3 Nächte in einer Lodge in der Nähe von Presidente Figueiredo, um die Wasserfälle und den Hochlandregenwald zu genießen, und anschließend 3 Nächte in einer Lodge im Varzea-Gebiet, um den einzigartigen Überschwemmungsjungle zu erleben. Diese Kombination bietet eine tiefgehende Einführung in die vielen Gesichter des Amazonasgebietes und zeigt, warum der Regenwald weltweit zu den faszinierendsten Naturgebieten gehört.

Amazonas-Kreuzfahrten: Eine luxuriöse Alternative

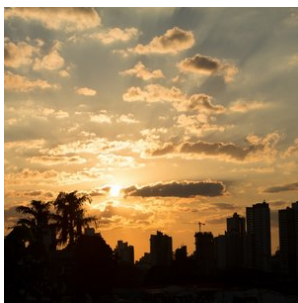
Liebhaber von Kreuzfahrten können den Amazonas vom Wasser aus entdecken. Wöchentlich starten Kreuzfahrten von Manaus aus, von luxuriösen Schiffen wie der Grand Amazon Cruise bis hin zu intimeren Amazonas-Flussbooten. Diese Kreuzfahrten bieten eine einzigartige Möglichkeit, die ausgedehnten Flüsse und verborgenen Seitenarme des Amazonas in vollem Komfort zu erkunden.

Mit einer solchen Vielfalt an Landschaften, Aktivitäten und Erlebnissen bietet das Amazonasgebiet ein Abenteuer, das sowohl unvergesslich als auch unersetzlich ist. Dies ist ein Ziel, das jeder Naturliebhaber mindestens einmal in seinem Leben erleben sollte.



3. Campo Grande

Campo Grande liegt im Bundesstaat Mato Grosso do Sul und hat sich in den letzten 40 Jahren von einer kleinen Stadt zu einer Metropole mit beinahe 1 Million Einwohnern entwickelt. Sie ist das wirtschaftliche Herz eines enormen Gebietes, das durch Viehzucht geprägt ist. Campo Grande ist die Hauptstadt des Bundesstaates vor allem deshalb, weil sie, bedingt durch den großen Flughafen, die Zugangspforte zum südlichen Pantanal und der `Serra da Bodoquena` Region bildet, die gemeinsam mit Bonito das Öko-touristische Zentrum von Brasilien beherbergen.



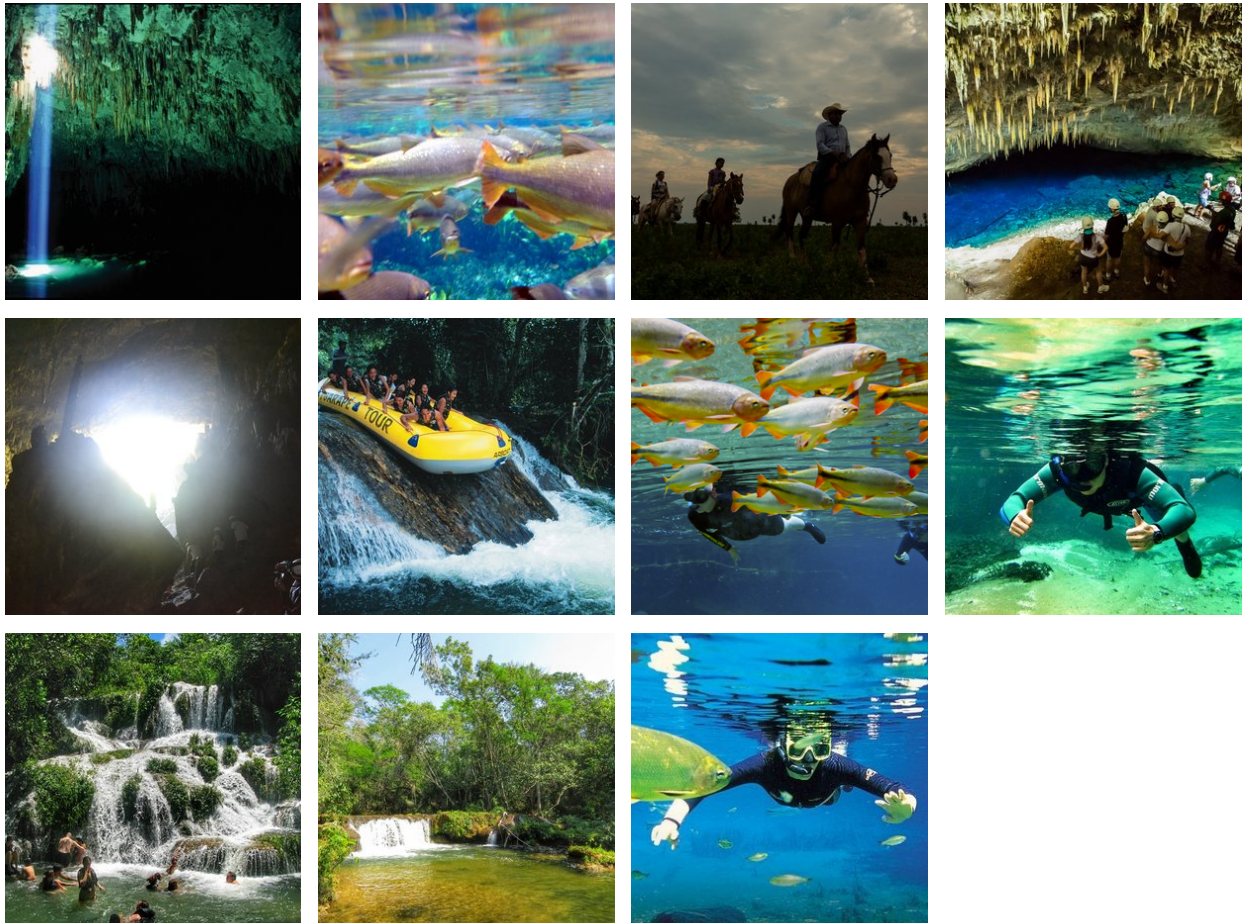
4. Bonito

Das kleine Dorf Bonito ist die Hauptstadt des Ökotourismus in Brasilien. Die wunderschöne Umgebung mit seinen Kalksteinplateaus und Tälern mit seinen weit ausgestreckten Wiesen bietet eine Vielzahl an Möglichkeiten für den Abenteuer liebenden Reisenden: Trekking- und Fahrradtouren, Ausritte zu Pferd, Ausflüge mit dem Kajak, schnorcheln im klaren Fluss oder tauchen in den unmessbar tiefen Grotten mit kristallklarem Wasser.

Das Wasser in den Flüssen ist kristallklar, da der Regen durch den kalkreichen Boden versickert, damit gleichzeitig gefiltert wird und in den Fluss mündet. So können Sie während Sie im "Sucuri" oder "Prata" Fluss schnorcheln, zahllose Fischarten aus direkter Nähe bewundern.

Eine Exkursion zum "Gruta do Lago Azul" (die Grotte des Blauen Meeres) ist auch sehr zu empfehlen. Während dieser Exkursion gelangen Sie über eine steinerne Treppe in die Tiefe und kommen zum mysteriösen und kristallklaren, blauen Meer. Diese Exkursion wird nur morgens angeboten. Alle Exkursionen in Bonito müssen vorab reserviert werden und sind nur in Begleitung von lokalen Guides möglich. Die verfügbaren Plätze sind eingeschränkt, deshalb raten wir zur rechtzeitigen Reservierung.

Bonito selber ist ein kleines Dorf mit einer Hauptstraße und einem schönen Angebot an Bars, Restaurants und kleinen Geschäften. Falls Sie eine Reise nach Bonito planen, kombinieren Sie diese Reise sicherlich mit einem Besuch zum nahegelegenen Pantanal, das weltgrößte Feuchtgebiet mit seiner einzigartigen Flora und Fauna.

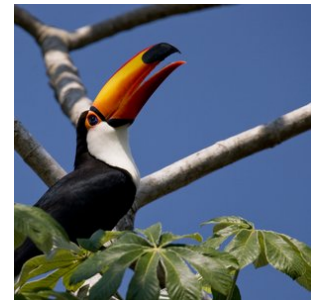
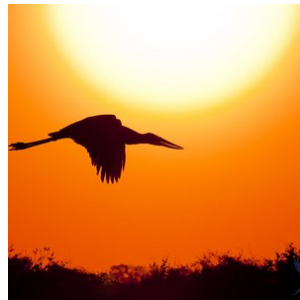
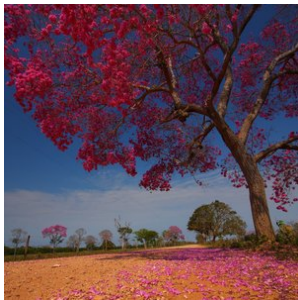
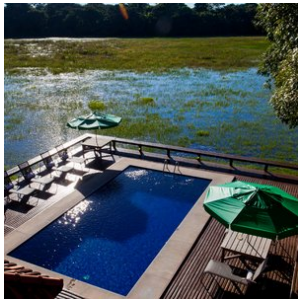


5. Pantanal-Süd

Die gigantische Tiefebene, die während der Regensaison (Dezember bis März) größtenteils überflutet wird, bildet das größte Feuchtgebiet der Welt. Mit einer beeindruckenden Oberfläche von ca. 150.000 Quadratkilometern sind die Feuchtgebiete des Pantanals mehr als 3mal so groß wie die Niederlande.

Ein einzigartiges Gebiet mit wunderschöner Vegetation und unzähligen Flüssen und Seen. Es ist die beste Gegend von Brasilien, um die ganz besondere Tierwelt zu bewundern, so wie den seltenen und eleganten Jaguar, wilde Papageien, Ameisenbären, Wildschweine, Capybaras, schwarze Kaimane und mehr als 600 verschiedene Vogelsorten, sowie zum Beispiel den Jabiru. Eine Safari zu dieser besonderen Wildnis ist eine einzigartige Erfahrung und eine unvergleichbare Gelegenheit, seltene Tiere zu beobachten und in der Natur zu fotografieren.

Zweifellos ist der Besuch des Pantanals der Höhepunkt jeder Reise. Das Gebiet verfügt über diverse Lodges in verschiedenen Kategorien meistens auch auf Basis von Vollpension und inklusive täglicher Exkursionen. **Cuiaba bildet das Entré zum nördlichen Pantanal.** Das südliche Pantanal ist von Campo Grande aus besser zu erreichen. Der Unterschied zum nördlichen Pantanal besteht darin, dass Sie den südlichen Teil besser mit Bonito, der Hauptstadt des brasilianischen Ökotourismus kombinieren können.



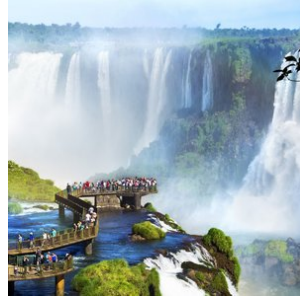
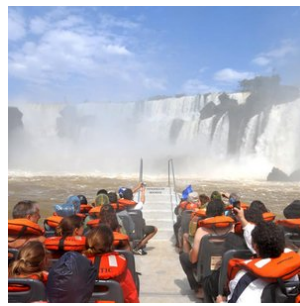
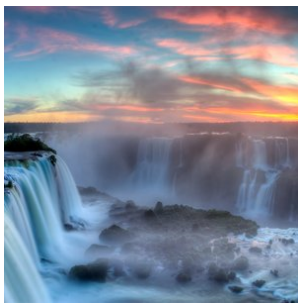
6. Foz do Iguaçu

Dies ist zweifellos einer der spektakulärsten Anziehungspunkte Brasiliens. Nicht weniger als 275 Wasserfälle befinden sich in einem Gebiet von 2,7 km und bilden den mächtigen 'Foz do Iguaçu'. In dessen Herz hören, sehen und fühlen Sie den 'Devil's Throat', wo 14 verschiedene Wasserfälle mit einem gewaltigen, beeindruckendem Geräusch aufeinandertreffen.

Der Besucher kann auf verschiedene Arten dieses Spektakel genießen: er kann über verschiedene Laufbrücken, die einen den Wasserfällen ganz nahe bringen, per Boot, oder die aufregendste Erfahrung, per Helikopter, die Wasserfälle erleben. Ebenso befindet sich dort das Dreiländereck, in Foz do Iguaçu treffen Argentinien, Paraguay und Brasilien aufeinander.

Der grenzüberschreitende Nationalpark von Foz do Iguaçu wurde gegründet, um das wertvolle Ökosystem zu schützen. Hier können Sie einen echten Regenwald mit mehr als 400 Vogelarten, zig-fachen Säugetierarten, Reptilien und mehr als 2000 Pflanzensorten, besuchen. Wenn Sie nach Foz do Iguaçu reisen, haben Sie verschiedene Unterkunftsmöglichkeiten.

Möchten Sie nahe bei den Wasserfällen und in einer exklusiven Umgebung bleiben? Dann können Sie im Hotel das Cataratas übernachten. Möchten Sie die nächtlichen Geräusche des nahe gelegenen Dschungels erleben? Dann ist die Yacutinga Lodge eine sehr gute Option. Die Stadt Foz do Iguaçu selbst hat eine Vielzahl Hotels in diversen Komfortklassen im Angebot. Die beste Zeit, die Wasserfälle zu bewundern, ist während des brasilianischen Sommers (Dezember bis Februar), wegen des enormen Wasservolumens und der geringen Regenfälle.



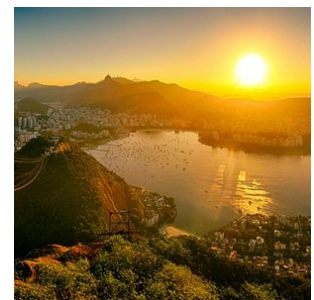
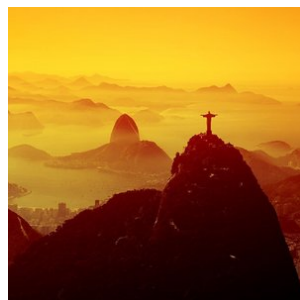
7. Rio de Janeiro

Rio de Janeiro wird auch ´a cidade Maravilhosa´ genannt, eine wunderschöne Stadt. Ohne Zweifel muss Rio in den Reihen "schönste Städte der Welt" aufgenommen werden. Die Stadt ist eine atemberaubende Kombination von urwüchsigen grünen Bergen, Sandstränden und dem immensen Blau des Atlantischen Ozeans.

Weltbekannte touristische Attraktionen wie der 'Pão de Açúcar' (Zuckerberg), der Corcovado mit dem ikonischen Christusbild und besonders die Strände der Copacabana und Ipanema tragen zur Schönheit der Stadt bei. Rio atmet Energie und Rhythmus und die lokale Bevölkerung, die ´Cariocas´, sind für ihre ansteckende Fröhlichkeit bekannt. Niemand kann besser ein Fest organisieren! Probieren Sie es selbst im Ausgeviertel ´Lapa´ mit vielen Gelegenheiten zum Tanz und den geselligen Bars.

Sonntags ist der Boulevard in Rio für Autos gesperrt. Ein Erlebnis, dann über die kilometerlange Promenade Fahrrad zu fahren, zu skaten oder zu spazieren. Eine der schönsten, aber weniger bekannten Aussichten auf Rio bietet der ´Vista Chinesa´. Von dem Regenwald aus, den ´Floresta de Tijuca´, mitten in der Stadt gelegen, schauen Sie über diese unvergleichliche Metropole.

Wo anders in der Welt können Sie das berühmteste Karnevalsfest mitmachen, an den riesigen Stränden relaxen, bis in die Frühe ausgehen oder nur einfach die spektakulären Aussichten genießen? Rio ist für jedwede Brasilienreise der perfekte Startpunkt. Falls Sie nicht so viel fliegen möchten, sind auch in der direkten Umgebung diverse Plätze zu erreichen, sowie die prächtige Halbinsel Buzios, die historische Küstenstadt Paraty oder die urwüchsige, tropische Insel Ilha Grande.



8. Ilha Grande

Ilha Grande: Tropisches Paradies nur einen Steinwurf von Rio de Janeiro entfernt

Ilha Grande ist ein idyllisches Reiseziel, das sich perfekt mit einem Besuch in Rio de Janeiro kombinieren lässt. Diese tropische Insel, bedeckt mit üppigem Dschungel und umgeben von kristallklarem Wasser, liegt nur 100 km von Rio und 5 km von der Küste entfernt. Die abgelegenen, ruhigen Strände und die reiche Unterwasserwelt machen die Insel zu einem

Paradies für Schnorchler und Strandliebhaber.

Ilha Grande bietet zahlreiche Wanderwege durch die dichten atlantischen Regenwälder, die die Insel überziehen. Von einfachen Spaziergängen bis hin zu mehrtägigen Wanderungen, die rund um die Insel führen, ist für jeden etwas dabei. Ein absolutes Highlight ist der Strand **Praia do Lopes Mendes**, der oft als einer der schönsten Strände Brasiliens bezeichnet wird. Mit seinem feinen weißen Sand und türkisfarbenem Wasser ist er der perfekte Ort, um die Seele baumeln zu lassen.

Das charmante Dorf **Vila do Abraão**, im Nordosten der Insel gelegen, dient als Hauptanlaufpunkt für Touristen. Von hier aus können Sie Bootsausflüge zu abgelegenen Stränden, versteckten Buchten und anderen Naturwundern buchen. Beliebt sind auch Touren zu beeindruckenden Schnorchelplätzen wie der **Lagoa Azul** (Blaue Lagune) und dem **Saco do Céu** (Himmelsbucht).

Unterkunft und Erreichbarkeit

Vila do Abraão bietet eine breite Auswahl an Unterkünften, von gemütlichen Pousadas und Hostels bis hin zu luxuriösen Boutique-Hotels. Die meisten Unterkünfte strahlen eine entspannte, tropische Atmosphäre aus und sind fußläufig zum Strand gelegen.

Ilha Grande ist ausschließlich per Boot erreichbar. Regelmäßige Fährverbindungen und private Transfers fahren von den Küstenstädten **Angra dos Reis**, **Mangaratiba** oder **Conceição de Jacaréi** ab und sorgen für eine reibungslose Verbindung zum Festland.

Restauranttipps in Vila do Abraão

1. Lua e Mar

Dieses beliebte Restaurant liegt direkt am Strand und bietet eine idyllische Atmosphäre. Hier können Sie frischen Fisch und Meeresfrüchte genießen, die mit traditionellen brasilianischen Aromen zubereitet werden. Probieren Sie unbedingt die **Moqueca** (brasilianischer Fischeintopf) – ein absoluter Favorit!

2. Dom Mario

Für seine intime Atmosphäre und feinen Speisen bekannt, ist Dom Mario ein kulinarisches Highlight in Abraão. Das Menü variiert, aber Fischgerichte, Steaks und hausgemachte Pasta gehören zu den Favoriten der Gäste.

3. Restaurante Pé na Areia

Wie der Name schon sagt, können Sie hier mit den Füßen im Sand speisen. Dieses Restaurant bietet eine Mischung aus brasilianischer und internationaler Küche mit Schwerpunkt auf frischen, lokalen Zutaten. Ein idealer Ort für ein entspanntes Abendessen bei Sonnenuntergang.

4. Café do Mar

Perfekt für Frühstück und Abendessen. Dieses charmante Café serviert frische Fruchtsäfte, hausgemachte Kuchen sowie einfache, aber köstliche Gerichte. Die Lage direkt am Strand macht es besonders einladend.

5. O Pescador

Ein gemütliches Restaurant, das auf Meeresfrüchte spezialisiert ist. Besonders beliebt sind die Hummer- und gegrillten Fischgerichte. Der freundliche Service macht es sowohl bei Einheimischen als auch bei Touristen zu einer beliebten Adresse.

6. Creperia Tropicana

Für eine schnelle und leckere Mahlzeit ist diese Crêperie eine hervorragende Wahl. Sie bietet sowohl herzhaftere als auch süße Crêpes an – ideal für ein leichtes Mittagessen oder einen Snack nach einem Strandtag.

Mit seiner tropischen Atmosphäre, atemberaubenden Natur und kulinarischen Vielfalt verspricht Ilha Grande ein unvergessliches Erlebnis.



Hotels

Mittelklasse Hotels

1. Belem - Hotel Quinta De Pedras

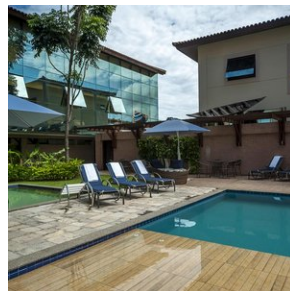
Zimmertyp: **Standard Doppelzimmer**

Verpflegungsart: **Ohne Frühstück**

Anzahl Nächte: **1**

Anzahl Zimmer: **1**

Das Atrium Hotel Quinta De Pedras in Belém liegt 900 m von Feliz Lusitânia entfernt und bietet ein Restaurant und eine Bar. WLAN nutzen Sie in der gesamten Unterkunft kostenfrei. Alle Zimmer sind mit einem Flachbild-Kabel-TV ausgestattet. Einige Zimmer verfügen über einen Sitzbereich zum Entspannen. Von ausgewählten Unterkünften genießen Sie Pool- oder Gartenblick. Jedes Zimmer verfügt über ein eigenes Bad. Zimmer der Kategorie Deluxe eine Whirlpool-Badewanne oder einen Whirlpool. Zu den Einrichtungen des Quinta de Pedras gehören eine chemische Reinigung und ein Fitnesscenter.



2. Amazonas Regenwald - Amazon Turtle Lodge

Zimmertyp: **Deluxe Doppelzimmer**

Verpflegungsart: **Vollpension**

Anzahl Nächte: **3**

Anzahl Zimmer: **1**

Erleben Sie den Amazonas mit den erfahrenen Naturführern der Amazon Turtle Lodge, inmitten einer unberührten Dschungelkulisse. Wenn Sie nach einem ausgezeichneten Preis-Leistungs-Verhältnis suchen, sind Sie in der Amazon Turtle Lodge genau richtig.

Einzigartige Exkursionen

Die Exkursionen der Amazon Turtle Lodge sind ein absolutes Highlight Ihrer Reise, da sie Ihnen die vielfältige Natur des umliegenden Regenwaldes näherbringen.

Die Lodge bietet Aufenthalte mit mehreren Übernachtungen an, jeweils mit Vollpension und täglichen Exkursionen. Alle Zimmer verfügen über ein eigenes Badezimmer mit Warmwasser und Klimaanlage.

Lage

Die Amazon Turtle Lodge liegt idyllisch an einem See, 70 km südlich von Manaus, weit entfernt von anderen Lodges und mitten in unberührter Natur. Die Umgebung umfasst verschiedene Biome, wie überflutete Wälder und höher gelegenen Dschungel. Vogelbeobachtungen sind hier besonders reizvoll. Außerdem können Sie bei Bootsausflügen Kaimane und Flussdelfine entdecken – ein unvergessliches Erlebnis!

Erreichbarkeit

Der Transfer zur Lodge dauert 3½ bis 4 Stunden. Er beginnt mit einer Fahrt vom Hotel oder Flughafen zum Hafen in Manaus, gefolgt von einer Bootstour über den Amazonas, bei der Sie die berühmte „Begegnung der Wasser“ überqueren. Danach erfolgt eine Weiterfahrt über Land nach Porto Careiro und schließlich eine malerische Motorbootfahrt von etwa 40 Minuten auf dem Mamori-Fluss zur Lodge.

Größe und Aufbau der Lodge

Die Turtle Lodge ist eine mittelgroße Lodge mit 21 Holz- und Steinbungalows, die verschiedene Komfortstufen bieten. Die Lodge liegt auf einer Anhöhe und ist großzügig angelegt, sodass viel Platz für Spaziergänge durch die tropischen Gärten mit Obstbäumen, Vögeln und Affen vorhanden ist. Alle Zimmer sind klimatisiert, während die Bungalows der Superior-Klasse moderner und geräumiger gestaltet sind. Das Restaurant bietet einen Blick auf den üppigen zentralen Garten, der zu einer offenen Lounge mit Hängematten führt.

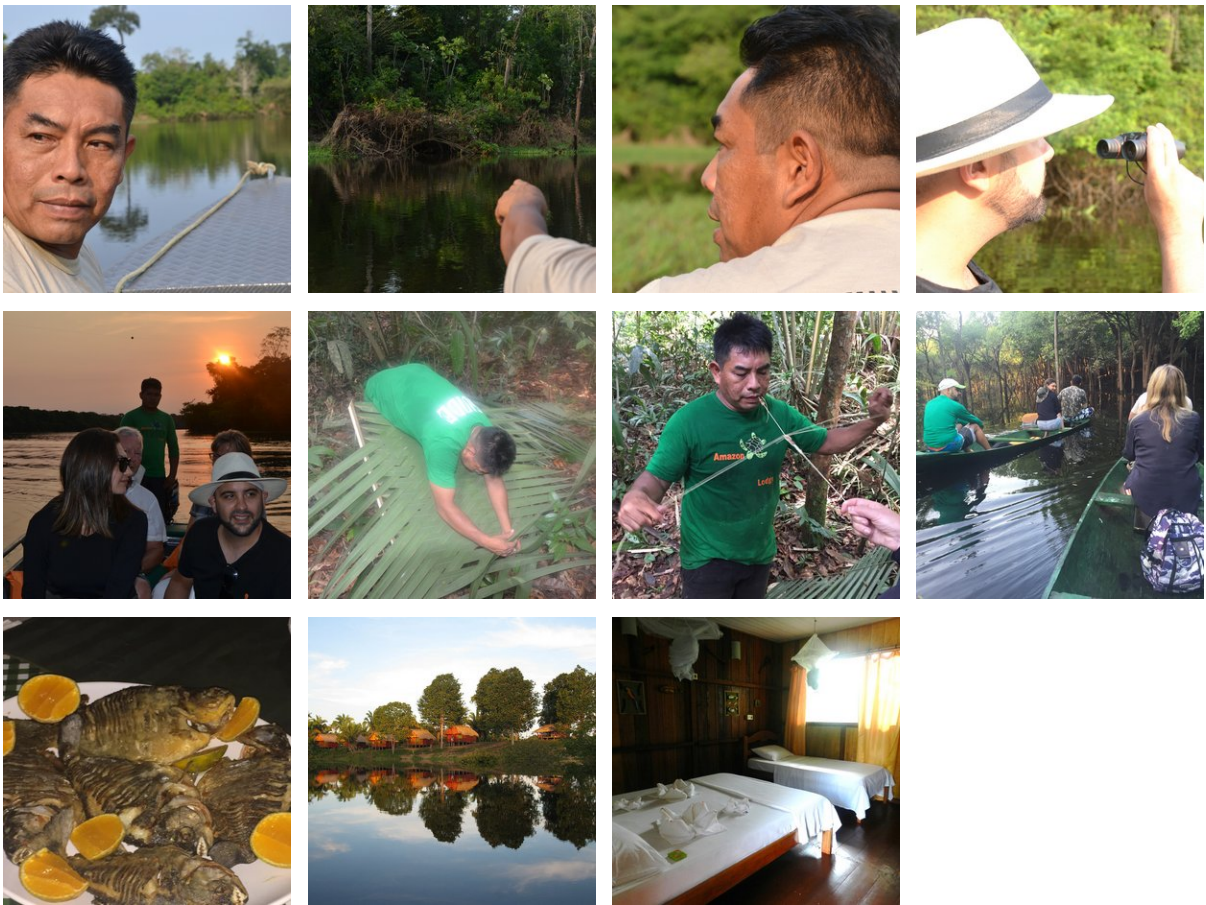
Schwimmbad

Nach einem ereignisreichen Tag laden das Schwimmbad und ein erfrischendes Getränk zur Entspannung ein.

Einzigartige Merkmale

Die Turtle Lodge hebt sich von anderen Lodges durch eine Reihe von Spezialpaketen ab, wie Survival-Pakete mit Camping (in Hängematten) im Dschungel. Möchten Sie eine Nacht Survival hinzufügen und im Regenwald übernachten oder ein besonderes Abendessen im Dschungel genießen? Fragen Sie uns nach den zusätzlichen Kosten.

Mit ihrer Mischung aus Komfort, unberührter Natur und einzigartigen Erlebnissen ist die Amazon Turtle Lodge ein unvergessliches Ziel für jeden, der den Amazonas hautnah erleben möchte.



3. Campo Grande - Hotel Deville Prime

Zimmertyp: **Deluxe Doppelzimmer**

Verpflegungsart: **Frühstück inbegriffen**

Anzahl Nächte: **1**

Anzahl Zimmer: **1**

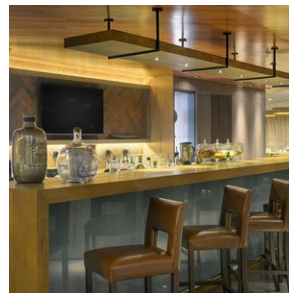
Englische Beschreibung

Boasting an outdoor restaurant, Deville Prime Campo Grande is located in Campo Grande, only 220 metres from Parque das Nações Indígenas Park. Free WiFi access is available.

With a tasteful contemporary décor, each room here provides guests with air conditioning, a flat-screen TV, satellite channels and a telephone. Featuring a shower, private bathroom also comes with a hairdryer and free toiletries. Extras include a desk, a safety deposit box and a laptop safe.

At Campo Grande's Deville Prime guests can exercise in the a fitness centre. Other facilities offered at the property include meeting facilities and luggage storage. Daily breakfast is served at the restaurant.

The hotel is 2.2 km from State Park, 6.4 km from University Stadium Pedro Pedrossian and 600 metres from Museum of Contemporary Art. Campo Grande International Airport is 10 km away.



4. Bonito - Pousada Olho d' Agua

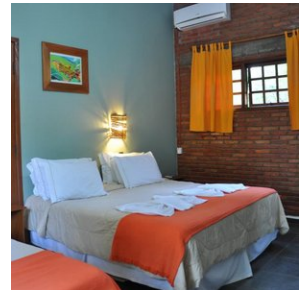
Zimmertyp: **Suite**

Verpflegungsart: **Frühstück inbegriffen**

Anzahl Nächte: **2**

Anzahl Zimmer: **1**

Diese bezaubernde Unterkunft befindet sich abseits von Bonitos Hauptstraße auf einem 6,5 ha großen Privatgrundstück. Umgeben von Wäldern und wunderbaren Gärten, bietet die Pousada (Frühstückspension) ihren Gästen ein friedvolles Ambiente, das zum Entspannen und Genießen der umliegenden Naturlandschaft einlädt, ist gleichzeitig aber nur 3 km von Bonitos Hauptplatz entfernt. Die unter Verwendung verschiedener Naturmaterialien geschmackvoll dekorierten 20 Zimmer der Anlage sind auf fünf Bungalows verteilt. Den Gästen stehen ein Swimmingpool, eine Poolbar, ein Restaurant und ein Lounge-Bereich zur Verfügung.



5. Pantanal - Pousada Aguape

Zimmertyp: **Standard Doppelzimmer**

Verpflegungsart: **Vollpension**

Anzahl Nächte: **3**

Anzahl Zimmer: **1**

Die Pension Aguapé zeichnet sich durch ihre Lage in einem besonders artenreichen Gebiet aus, in dem neben der typischen Vegetation der Feuchtländer auch weitläufige Wiesen und Flächen karger Cerrado-Vegetation, Seen, Tiefebene, Teiche und der Aquidauana-Fluss mit seinen üppigen Galeriewäldern anzutreffen sind. Mit über 300 registrierten Spezies ist die Gegend eine ausgezeichnete Destination für Vogelbeobachter. Die Lodge hat 15 Zimmer, einen Swimmingpool, einen Bereich mit mehreren Hängematten und Internetzugang. Das Programmangebot beinhaltet Reitausflüge, Wanderungen, Fotosafaris, Bootstouren und Workshops zum Umgang mit Rindern (für längere Aufenthalte).

Green List

Die Lodge beteiligt sich an verschiedenen Projekten des Pantanal-Naturparks, der ein Schutzgebiet von 6.000.000 ha umfasst. Neben dem von der Lodge selbst ausgehenden Ameisenbären-Projekt gibt es z.B. auch das Hyazinth-Ara-Projekt, dessen Ziel es ist, den Lebensraum des *Anodorhynchus hyacinthinus* zu schützen und so den Fortbestand der Spezies zu sichern.



6. Foz do Iguaçu - Hotel San Ma (ehemals San Martin Resort & Spa)

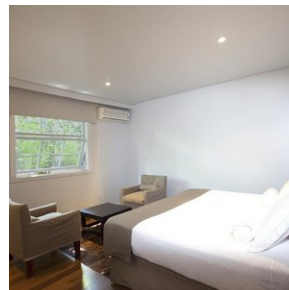
Zimmertyp: **Superior Doppelzimmer**

Verpflegungsart: **Frühstück inbegriffen**

Anzahl Nächte: **3**

Anzahl Zimmer: **1**

Dieses Resort zeichnet sich insbesondere durch seine Lage aus: nur wenige Minuten vom Haupteingangstor des Iguazu-Nationalparks und eine 5-minütige Autofahrt vom Flughafen entfernt. Zudem ist der exotische Vogelpark zu Fuß bequem und rasch zu erreichen. Umgeben von einer 130.000 m² großen Grünfläche, bietet das Hotel seinen Gästen 135 Zimmer in vier verschiedenen Kategorien, 2,4 km Ökolehrpfade, einen Fußball- und einen Tennisplatz, ein Volleyballfeld, einen Spielplatz und getrennte Swimmingpools für Kinder und Erwachsene. Des Weiteren gibt es eine Bar, ein rund um die Uhr geöffnetes Restaurant, in dem internationale Küche serviert wird, ein Reisebüro, einen Schönheitssalon, eine Boutique und einen Minimarkt.



7. Rio de Janeiro - Hotel Windsor California

Zimmertyp: **Standard Doppelzimmer**

Verpflegungsart: **Frühstück inbegriffen**

Anzahl Nächte: **3**

Anzahl Zimmer: 1

Upgrade Option: **Superior Doppelzimmer: € 75.- pro Person für 3 Nächte**

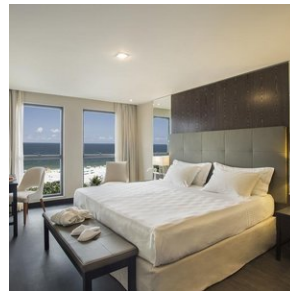
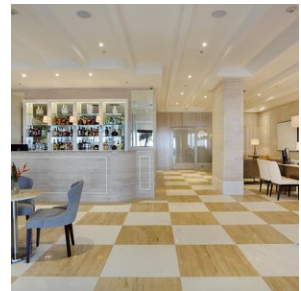
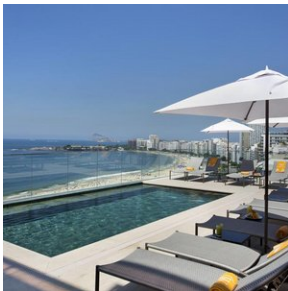
Das Windsor California Hotel befindet sich in idealer Lage direkt am Strand Copacabana und bietet komfortable Unterkünfte mit modernen Möbeln und Blick auf den Ozean.

Einkaufszentren, exklusive Boutiquen, Cafés, Restaurants, Theater und Nachtclubs finden Sie in der Nähe. Gehen Sie die Küste entlang bis zu den Stränden Ipanema und Leblon.

Das Windsor California Hotel liegt 15 Autominuten vom Zuckerhut und der Christusstatue entfernt. Das Stadtzentrum von Rio de Janeiro ist nach einem 15-minütigen Spaziergang von diesem Hotel aus erreichbar.

Copacabana ist bei Reisenden, die an Strandspaziergängen, Sandstränden und Sehenswürdigkeiten & Sightseeing interessiert sind, sehr beliebt.

Laut unabhängiger Gästebewertungen ist das der beliebteste Teil von Rio de Janeiro.



8. Ilha Grande - Pousada Recreio da Praia

Zimmertyp: **Standard Doppelzimmer**

Verpflegungsart: **Frühstück inbegriffen**

Anzahl Nächte: **3**

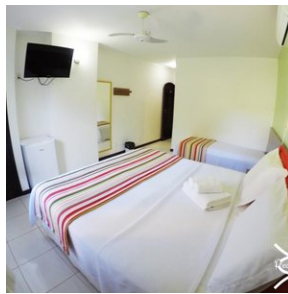
Anzahl Zimmer: **1**

Upgrade Option: --> **Pousada Asalem € 182,-- pro Person für 3 Nächte**

Die Pousada Recreio da Praia, direkt am Strand Praia do Canto im Herzen des Dorfes Abraão auf Ilha Grande gelegen, bietet ein außergewöhnliches Erlebnis mit einem herrlichen Blick auf den Ozean, den Pico do Papagaio und Ferreira. Diese Unterkunft verfügt über ein Schwimmbad mit Wasserfall, umgeben von einem tropischen Garten mit einheimischen Pflanzen und Obstbäumen.

Die Zimmer der Pousada Recreio da Praia sind im charmanten kolonialen Stil eingerichtet und mit modernen Annehmlichkeiten wie Klimaanlage, LCD-TV und Minibar ausgestattet. Gäste können jeden Morgen ein umfangreiches koloniales Frühstücksbuffet genießen und sich in der Dampfsauna entspannen. Für Unterhaltung sorgt ein Spielzimmer, und kostenloses WLAN ist in der gesamten Unterkunft verfügbar.

Dank der zentralen Lage der Pousada sind Bars, Restaurants, der Kirchplatz und der Pier Cais da Vila leicht zu Fuß erreichbar. Diese ideale Lage, kombiniert mit hervorragenden Einrichtungen und einer freundlichen Atmosphäre, macht die Pousada Recreio da Praia zu einer erstklassigen Wahl für einen Aufenthalt auf Ilha Grande.



Superior-Class Hotels

1. Ilha Grande - Pousada Asalem

Zimmertyp: **Standard Doppelzimmer**

Verpflegungsart: **Frühstück inbegriffen**

Anzahl Nächte: **3**

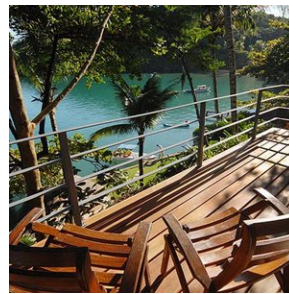
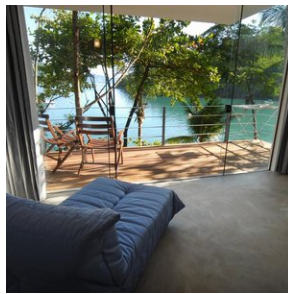
Anzahl Zimmer: **1**

Upgrade Option: **€ 182,- pro Person**

Die Pousada Asalem, gelegen an der Bucht von Abraão auf Ilha Grande und zugehörig zum oberen Klassensegment, bietet Gästen ein exklusives und intimes Erlebnis mit direktem Zugang zum Ozean. Die Zimmer dieser rustikalen Pousada bieten einen atemberaubenden Meerblick, ideal, um die natürliche Schönheit der Umgebung zu genießen. Der direkte Zugang zum Meer lädt Gäste ein, das Meeresleben wie Seesterne und Schildkröten zu erkunden.

Gäste können auch den privaten Bootsservice nutzen, um nahegelegene Strände zu besuchen. Die Unterkunft bietet Frühstück und Transport von und zum Dorf Abraão, zusammen mit zusätzlichen Annehmlichkeiten wie Kunstbüchern, Spielen und der Nutzung von Kajaks und einem Kanu.

Asalem ist bekannt für seine strategische Lage, die spektakuläre Sonnenuntergänge bietet, perfekt für besondere Momente wie das Happy Hour Caipirinhas. Mit einem Fokus auf ökologisches Bewusstsein und Gastfreundschaft bietet Asalem eine friedliche Flucht, ideal für diejenigen, die Komfort und Entspannung in einer der malerischsten Umgebungen Brasiliens suchen.



Ausflüge

Ausflüge inklusive

1. Bonito - Fluss Schnorcheln und Exkursion 'Buraco das Araras'

Heute Morgen werden Sie im kristallklaren Fluss `Rio da Prata´ in Gesellschaft anderer Touristen schnorcheln. Sie werden an Ihrem Hotel abgeholt. Dieser Ausflug beginnt im Wald an den Ufern des Flusses. Hier können Sie exotische Vögel und die Leben in der Wildnis beobachten, bevor Sie in das klare Wasser des Flusses eintauchen. Langsam stromabwärts treibend, können Sie das spektakuläre Unterwasserleben bestaunen, wobei der Eindruck erweckt wird, sich in einem lebensechten Aquarium zu befinden. Tauchanzüge, spezielle Schuhe, sowie alle benötigten Geräte sind inkludiert.

BURACO DAS ARARAS

Buraco das Araras (in Gesellschaft anderer Touristen) liegt nur ca. 3 km weiter als der Rio da Prata entfernt. Eine eingestürzte Grotte formt eine Schlucht mit einer Tiefe von 124 m und einer Breite von 500 m, wo die roten und blauen Aras, sowie viele andere Vögel ihre Nester gebaut haben. Wenn die Vögel in der Dämmerung zurückkehren, gibt es eine Chance, sie ganz aus der Nähe zu betrachten. Am unteren Rand der Schlucht gibt es einen See mit Alligatoren.



2. Pantanal - Exkursionen Pousada Aguape

Pousada Aguape - Beschreibung des Tagesprogramms

Die Pousada Aguape liegt inmitten der wunderschönen Natur des Pantanal. Das Arrangement basiert auf Vollpension und beinhaltet zwei Ausflüge pro Tag, die bei Ihrer Ankunft in der Lodge gemeinsam mit Ihnen geplant und besprochen

werden. Die folgenden Ausflüge sind im Arrangement enthalten (mindestens 3 Nächte). Sollten Sie kürzer bleiben, wird eine Auswahl aus den untenstehenden Ausflügen angeboten.

Bootsfahrt auf dem Aquidauana-Fluss

Dies ist die beste Möglichkeit, den Aquidauana-Fluss und die üppige Schönheit des Waldes zu erleben. Es ist der natürliche Lebensraum von Vögeln, Säugetieren und Reptilien, die an den Ufern zu sehen sind, oder genießen Sie einfach das Vogelgezwitscher.

Diese etwa 2- bis 2,5-stündige Fahrt wird in einem Motorboot mit einer Kapazität von 6 Personen durchgeführt. Das Tragen einer Schwimmweste (bereitgestellt von der Lodge) ist Pflicht.

Trekking

Das Trekking wird in dicht bewaldeten Gebieten und offenen Feldern durchgeführt. Während dieser Wanderung kommen Sie in engen Kontakt mit der Flora und Fauna der Region und erfahren mehr über ihre Bedeutung im Pantanal-Ökosystem.

Es gibt verschiedene Routen, die zwischen 1,5 und 4 Stunden dauern. In manchen Jahreszeiten können Teile der Wege überschwemmt sein, daher besteht die Möglichkeit, dass Kleidung und Schuhe nass werden.

Pantanal Fotosafari

Die Fotosafari wird in einem 4x4-Fahrzeug durchgeführt. Diese Tour ermöglicht es Ihnen, größere Flächen zu erkunden und verschiedene Landschaften wie Cerrado, offene Grasflächen, "Vazantes" (tiefliegende saisonal überflutete Gebiete), "Brejos" (Sümpfe) und dauerhaft unter Wasser stehende Buchten zu sehen.

Diese Tour dauert etwa 2,5 bis 3 Stunden und kann mit der Nachttour kombiniert werden, je nach Zeitpunkt des Sonnenuntergangs.

Nächtliche Wildbeobachtung

Diese Aktivität wird nachts in einem 4x4-Fahrzeug oder Boot durchgeführt, um nachtaktive Tiere wie Ameisenbären, Füchse, Capybaras und Kaimane zu beobachten. Außerdem können Sie das Geräusch von Fröschen und Insekten hören und den spektakulären Nachthimmel des Pantanal bewundern.

Die Dauer beträgt etwa eine Stunde.

Piranha-Fischen

Das Fischen von Piranhas findet in einer Bucht des Aquidauana-Flusses in der Nähe der Lodge statt. Die Piranhas werden oft für eine regionale Spezialität, Piranha-Suppe, verwendet.

Es ist wichtig, die Anweisungen des Guides zu befolgen, da Piranhas auch nach dem Fischen noch beißen können. Der Guide holt die gefangenen Fische zurück.

Die Dauer der Aktivität hängt von der Begeisterung des Touristen ab.

Reitausflug

Die Reitausflüge führen durch die einzigartigen Landschaften des Pantanal und bieten eine perfekte Möglichkeit, das Sumpfgebiet zu erkunden. Die ruhigen Pferde machen den Ausflug auch für unerfahrene Reiter geeignet.

Es gibt verschiedene Routen, die zwischen 1,5 und 3 Stunden dauern, und alle werden von erfahrenen lokalen Guides begleitet.

Ein Sicherheitsmanagementsystem nach ABNT NBR-15331-Standards ist implementiert. Die Pferde müssen immer im Schritt gehen, Trab oder Galopp sind nicht erlaubt.

Reiten ist nur für Kinder ab 6 Jahren erlaubt, und Kinder von 6 bis 11 Jahren müssen von einem Elternteil begleitet werden. Das Maximalgewicht für das Reiten beträgt 120 kg.

Pferdekutsche

Eine angenehme Fahrt durch die Felder, ideal für diejenigen, die nicht reiten können oder möchten. Die Kutschfahrt bietet den Zugang zu den gleichen Wegen wie der Reitausflug, auch in der Regenzeit.

Die Tour dauert etwa 1,5 bis 3 Stunden, je nach Route.

Viehtrieb mit den lokalen Cowboys

Begleiten Sie die Cowboys bei ihrer täglichen Arbeit mit dem Vieh. Sie können das Vieh zu anderen Teilen der Farm treiben, sich um die Kälber kümmern oder die Cowboys bei ihrer Arbeit im Koral beobachten.

Dies ist eine großartige Gelegenheit, mehr über die Kultur und Bräuche der Pantanal-Bewohner zu erfahren.

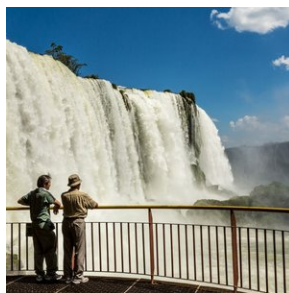
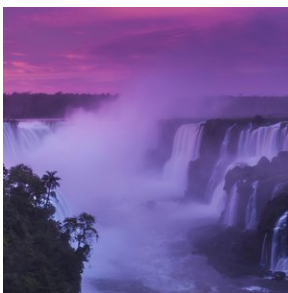
Diese Aktivität hängt von der Verfügbarkeit und der Art der Arbeit der Cowboys ab.



3. Foz do Iguaçu - Besuch der brasilianischen Seite der Wasserfälle

Heute steht ein Ausflug zu der brasilianischen Seite der Wasserfälle auf dem Programm. Sie werden morgens an Ihrem Hotel mit einem privaten PKW abgeholt. (Dauer ca. 3 Std.)

Der Ausflug beginnt im Besucherzentrum des Iguaçu-Nationalparks. Von hier aus bringt ein Auto die Besucher bis zu den Wasserfällen. Sie werden entlang der subtropischen Vegetation des Nationalparks bis zu den Wasserfällen gebracht. Direkt neben den Wasserfällen gehen Sie zu Fuß zu den Canyons, wo Sie die spektakulären Panoramaaussichten über die Wasserfälle und den 'Devil's Throat' an der argentinischen Seite genießen können. Mit einem gläsernen Aufzug entlang einem Cliff können Sie hochfahren und einen wunderschönen Überblick von oben aus auf die Wasserfälle bekommen. (Eintritt in den Nationalpark nicht enthalten ca. 30,- USD pro Person)



4. Foz do Iguaçu - Besuch der argentinischen Seite der Wasserfälle

Morgens werden Sie an Ihrem Hotel abgeholt und zu der argentinischen Seite der Wasserfälle gebracht. (Dauer ca. 4 Std.)

Dieser Ausflug führt Sie über die 'Tandredo Neves'-Brücke nach Argentinien. Von dieser Seite aus bieten sich traumhafte Aussichten auf die Iguaçu Canyons, wo Sie am Vortag waren und Sie können tatsächlich oberhalb der Wasserfälle laufen und zwar über die spektakuläre 'Devil's Throat'-Plattform, von der aus Sie eine fantastische Sicht auf die Wasserfälle und den subtropischen Regenwald haben. Den Höhepunkt dieses Ausfluges bildet die Aussicht von der Plattform in dem Moment, wenn Sie sich oberhalb des Randes vom 'Devil's Throat' befinden. Das enorme Wasservolumen, welches hier in den Abgrund stürzt, sorgt dafür, dass die Luft buchstäblich anfängt zu beben und eine

spektakuläre Nebelwolke entsteht. Auf der argentinischen Seite der Wasserfälle gibt es verschiedene Lokalitäten, an denen Sie etwas trinken, oder eine Kleinigkeit essen können. (Der Eintritt in den Park ist nicht inkludiert und beträgt ca. 50 USD p .P.).



5. Rio de Janeiro - Urban Bike Tour

Heute Morgen beginnt die Urban Bike Tour in einem Fahrradgeschäft in Copacabana, wohin Sie ein Taxi nehmen können. Rio de Janeiro ist die perfekte Stadt für Fahrradtouren. Es gibt viele flache Stellen, es liegt am Meer und Rio ist ganzjährig mit schönem Wetter gesegnet. Eine Fahrradtour durch die Stadt ist deshalb auch eine der besten Möglichkeiten, das relaxte Lebenstempo der Cariocas kennen zu lernen, einen kurzen Schwatz mit den Einwohnern zu halten und das echte Stadtleben in Rio kennen zu lernen.

Beschreibung der Urban Bike Tour:

Die Stadttour ist eine 3-stündige Fahrradtour durch Rio de Janeiro und führt Sie in Begleitung eines englischsprachigen Guide, sowie anderer Touristen durch den südlichen Teil von Rio de Janeiro, das zwischen Bergen und Strand eingebettet liegt. Während Sie mit dem Fahrrad durch Rio fahren, kommen Sie nicht nur an berühmte Orte entlang, sondern Sie werden auch charakteristische und traditionelle Nachbarschaften besuchen. Die Tour beginnt am Strand von Copacabana, der Fleck, an dem die Cariocas, wie die lokale Bevölkerung genannt wird, einen gewichtigen Teil ihres sozialen Lebens verbringen. Von der Copacabana aus geht die Tour weiter zum Zuckerhut, damit man den beeindruckenden Umfang aus der Nähe betrachten kann. Auch wird an dem nahe gelegenen Roten Strand (Praia Vermelha) angehalten, eine kleine Oase der Ruhe. Nach dem Roten Strand geht die Fahrradtour weiter zu dem lebhaften Stadtteil Botafogo. Eine schöne Gelegenheit, aus der Nähe zu beobachten, wie das tägliche Leben in der chaotischen Millionenstadt aussieht. Der letzte Teil der Tour bringt uns zu dem imposanten Stadtsee 'Lagoa', umgeben durch bewaldete Hügel und schicke Stadtteile.



6. Rio de Janeiro - Exkursion Corcovado

Exkursion in Gesellschaft anderer Touristen (Dauer ca. 4 Stunden) zu Christusbild auf dem 710 Meter hohen Corcovado. Morgens werden Sie an Ihrem Hotel abgeholt und zum Corcovado mit dem ikonischen Christusbild gebracht. Diese Statue ist das wohl bekannteste Monument der Welt und ein Besuch Rios ist ohne den Corcovado gesehen zu haben, nicht komplett. Während des Ausfluges werden Sie bis zum Fuß des Corcovados gebracht. Von dort aus geht es mit einem Zug (Karten müssen vor Ort gelöst werden) den steilen Hang, durch den Tijuca Dschungel hoch bis zu der Spitze des Corcovado.

Einmal oben, können Sie die atemberaubenden Aussichten auf den Copacabana, Ipanema, Leblon, den botanischen Gärten und den 'Rodrigo Freitas'-See genießen. Unterwegs erzählen Ihnen die Guides viel Wissenswertes über diese

Sehenswürdigkeit. Nach der Exkursion werden Sie wieder zu Ihrem Hotel gebracht.

Diese Exkursion wird von englischsprachigen Guides begleitet, in Gesellschaft anderer Touristen. Es ist durchaus möglich, diese Exkursion auf privater Basis mit deutschsprachigen Guides zu unternehmen. Fragen Sie uns nach den Mehrkosten.



optionale Ausflüge

1. Bonito - Exkursion Estancia Mimosa, Wanderung entlang der Wasserfälle (inklusive Lunch)

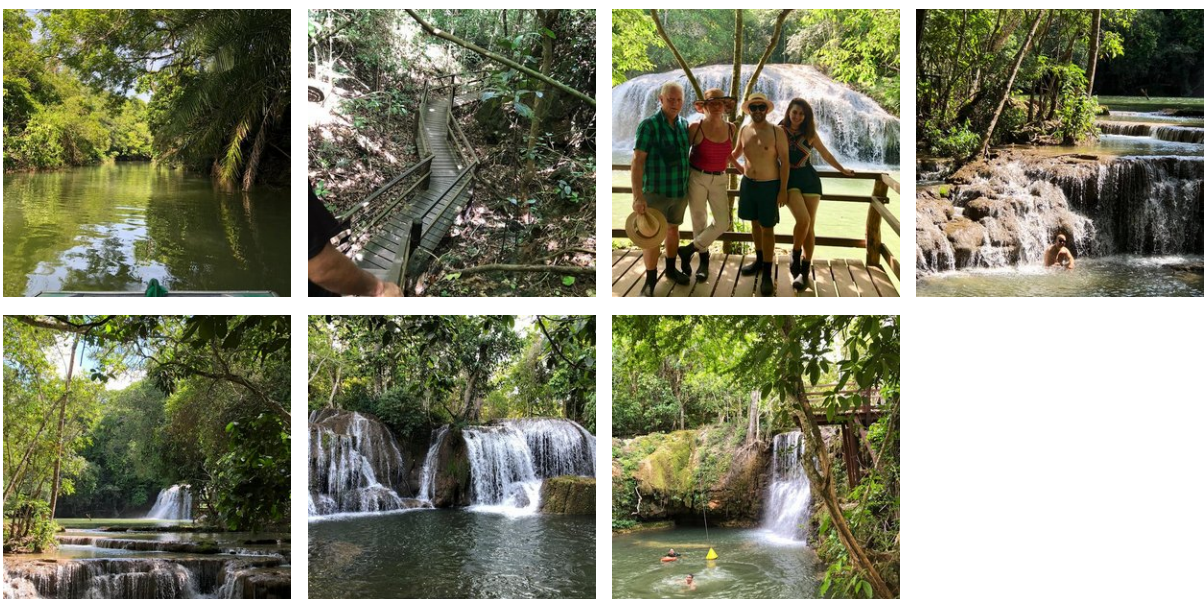
Diese fantastische Exkursion wird mittags angeboten und ein echtes ´Pantaneiro´ Mittagessen mit leckeren lokalen Spezialitäten, ist inbegriffen.

Zu Beginn dieser Exkursion werden Sie an der Ranch ´Estancia Mimosa´ willkommen geheißen, Ihnen wird der Ablauf der Tour erklärt und danach können Sie sich am Buffet stärken. Nach dem Essen haben Sie noch Gelegenheit, entweder in einer Hängematte zu entspannen, oder die nähere Umgebung der Ranch zu erkunden. Hier gibt es sowohl mehrere Tierarten, wie Kaimane, Papageien und auch viele interessante Pflanzen zu entdecken.

Die Tour führt anschließend über einen ca. 3 km langen Pfad, quer durch bewaldetes Gebiet, bei dem Sie an 9 kleinen Wasserfällen entlang kommen, wo Sie Gelegenheit haben, zu schwimmen. Der Guide wird Ihnen die schönsten Flecken während der Wanderung zeigen. Für Leute, die mutig sind, gibt es beim letzten Wasserfall noch die Möglichkeit, von einem Sprungbrett aus, ca. 5 Meter tief in das Wasser neben einem Wasserfall zu springen.

Schwierigkeitsgrad der Exkursion: leicht - auch für Kinder geeignet

Sie werden morgens an Ihrem Hotel abgeholt und dort auch wieder abgesetzt.



2. Bonito - Boca da Onca Öko Tour mit abseilen

Diese Wandertour von ca. 4 km führt durch einen Wald mit 11 Wasserfällen, wobei der Wasserfall 'Boca da Onca' den Höhepunkt bildet. Dieser 156 m hohe Wasserfall mündet in einen wunderschönen Fluss mit natürlichen Schwimmbecken, wo man herrlich schwimmen kann. Das Mittagessen ist während dieses Ausfluges inbegriffen. Sie werden an Ihrem Hotel abgeholt und nach der Tour wieder abgesetzt.

Diese Tour wird durch portugiesisch sprechende Guides begleitet. Bei dieser Exkursion geht es hauptsächlich um das Natur Erlebnis, so dass es nicht unbedingt erforderlich ist, viel zu übersetzen, während dieser Exkursion. Aber in der Tat ist es möglich, englisch sprechende Guides für diesen Ausflug gegen Mehrkosten zu buchen. Informieren Sie sich bei uns nach den Zuschlägen.

Bei Ankunft auf dem Gelände der Farm, von der diese Tour aus startet, werden Sie durch die Guides vor Ort über den Ablauf des Abseilens instruiert, verbunden mit ein paar Übungen, die für das einmalige Erlebnis notwendig sind.

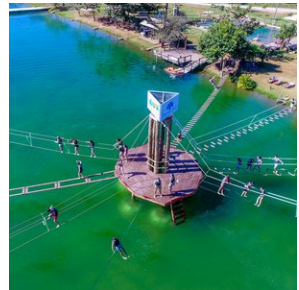
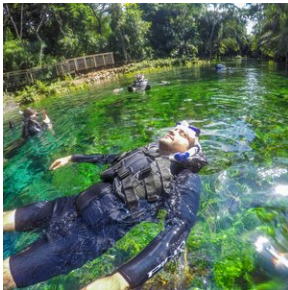
3. Bonito - Exkursion Nascente Azul, Flussschnorcheln, Entspannung und Abenteuer

Die Exkursion 'Nascente Azul' ist eine wunderschöne Tagesexkursion mit zahllosen abenteuerlichen Aktivitäten, wie zum Beispiel einen 300 Meter langen Parcours, wo Sie in kristallklarem Wasser mit vielen farbenprächtigen Fischen schnorcheln werden. Sie fühlen sich wie in einem riesigen Aquarium. Dieses Abenteuer ist für die ganze Familie, auch für Kinder geeignet. Sie werden durch die Guides sehr gut auf das Schnorcheln vorbereitet. Das Equipment zum Schnorcheln wird zu Verfügung gestellt.

Daneben gibt es noch andere, abenteuerliche Aktivitäten, wie eine 400 Meter lange Zipline und eine riesige Schaukel. Auch befindet sich in der Anlage ein See, in dem man schwimmen kann, oder den man über Laufpfade, die aus Holz konstruiert wurden, überqueren kann. Auch hier gibt es eine kleine Zipline, mittels der man im Wasser landet.

Auch verfügt die Anlage über ein eigenes Restaurant, welches mittags ein Buffet mit leckeren Gerichten serviert.

Sie werden für diese Exkursion an Ihrem Hotel in Bonito abgeholt und danach auch wieder zurück gebracht.



4. Bonito - Tauchen Lagoa Misteriosa

Heute steht eine aufregende Tauch Exkursion in der 'Lagoa Misteriosa' auf dem Programm. Die Tauchausrüstung, sowie der private Transfer zur Grotte sind inklusive.

Englische Beschreibung:

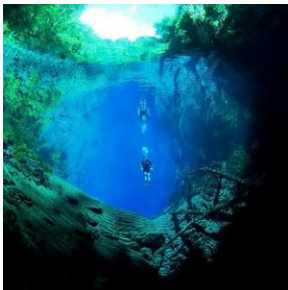
Lagoa Misteriosa, which translates as “Mysterious Lagoon”, is a lake at the bottom of a sinkhole, a type of geological formation common in limestone regions. This lake of transparent waters impresses visitors for its incredible depth. It is considered one of the deepest submerged caves in Brazil, with more than 220 meters of water column (maximum depth reached by professional cave diver Gilberto Menezes de Oliveira, in 1998), which explains why it is called mysterious.

Lagoa Misteriosa is a phreatic cave, that is, was formed by the flow of underground water that dissolved the limestone in its passage. These types of caves usually are flooded and do not have fragile mineral deposits, such as speleothems.

The first dive at Lagoa Misteriosa was done in September 1992 by Augusto Auler, member of a French-Brazilian Expedition that came to Bonito on the same year. In 2008, a team of specialized divers mapped the cave until the depth of 70 meters.

The Mysterious Lagoon was the first cave in Brazil to have a “Speleology Management Plan”, a document that comprehends the environmental diagnosis of the area and the guidelines for its conservation, approved by CECAV - the National Center for Research and Conservation of Caves in 2010.

For those who have never dived before, Lagoa Misteriosa offers a first diving experience called “baptism”, reaching 8 meters. For certificate divers, the depth depends on the kind of certification, and can be up to 60 meters.

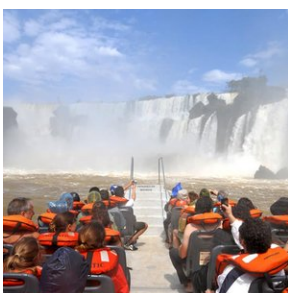


5. Foz do Iguaçu - 'Gran Aventura' Dschungel- und Wasserfall-Bootsexkursion

Während des Besuches der argentinischen Seite der Wasserfälle ist auch eine fantastische Wasserfall-Bootsexkursion vorgesehen.

Sie werden nach Puerto Macuco gebracht, wo Sie 100 m zu einem Ponton hinabsteigen, um den 2. Teil der Reise anzutreten. Sie gehen an Bord eines Motorbootes für eine 6 km lange Bootstour. Hier geht es 2 km durch Stromschnellen, durch den Canyon des Iguacu Flusses zu den Wasserfällen. Nachdem Sie die Aussicht auf die ruhige Seite von San Martin Island genossen haben, kommen Sie zu dem Tres Mosqueteros Wasserfall, von wo aus Sie sowohl die brasilianische, wie auch die argentinische Seite und den Devil´s Throat anschauen können. Weiter fährt das Boot dem Ufer der Insel entlang zu dem spannendsten Teil der Exkursion, bei der Sie bis in den San Martin Wasserfall kommen - dem größten Wasserfall. Das ist eine wunderschöne und unvergessliche Erfahrung.

Anschließend werden Sie zurück zum Hotel gebracht.



6. Foz do Iguacu - Exkursion argentinische Seite der Wasserfälle 3 Trails

Iguaçu Falls are to South America what Victoria Falls are to Africa, and belong to an exclusive group of the world's natural wonders. The sheer scale and ferocity of the vast quantities of water that thunder with immense force into a deep gorge - aptly named the Devil's Throat - cause the air to reverberate with the noise of the seething torrent and generate a spectacular sky-high cloud of mist, visible from afar.

Taking a bus across Tancredo Neves Bridge, with its lovely view over the Iguazu Canyon, you enter Argentina. Iguassu National Park, together with its sister park in Brazil, is the most significant remnant of rainforest in the southern cone of South America, and - along with the falls themselves - has been declared a UNESCO National Heritage site. This complete tour will show you the falls from the Argentinian side from all angles and it does not only include the upper trails and the Devil's Throat but it also includes the lower trails which snake their way through the dense jungle. Lunch is optional. Duration of tour: 7 hours

7. Rio de Janeiro - Exkursion Zuckerhut

Diese 4 Stunden dauernde Exkursion beginnt entweder morgens oder am frühen Nachmittag und bringt Sie zum beeindruckenden 'Pão de açúcar', den Zuckerhut in Gesellschaft mit anderen Touristen. (Exkursion auf privater Basis ist gegen Aufpreis verfügbar)

In der alten 'Urca' Nachbarschaft gehen Sie an Bord der Kabelbahn, wo der aufregende Aufstieg auf den 215 m hohen Urca Hügel beginnt. Auf dem Urca Hügel befinden sich einige Geschäfte und Sie können die wundervolle Aussicht genießen und im Café etwas trinken.

Danach setzt die Kabelbahn seine aufregende Fahrt fort über bewaldete Hügel zur 395 m hohen Spitze des Zuckerberges. Hier werden die spektakulärsten Aussichten auf Rio de Janeiro geboten.

Nach der Tour werden Sie an Ihrem Hotel abgesetzt.



8. Rio de Janeiro - Carioca Nightlife

Rio ist weltberühmt als Wiege des Samba und für den entspannten, lockeren Lebensstil seiner Bewohner. Eine Besonderheit von Rios Nachtleben sind die vielen Plätze, an denen sich die Cariocas, die Einwohner der Stadt, für die sogenannten rodas de samba versammeln. Die Atmosphäre gleicht dabei der eines typischen Straßenfestes: eine Gruppe Musiker, die um einen Tisch versammelt allseits bekannte Samba-Lieder spielt, während Zuschauer begeistert mitsingen und eisgekühltes Bier und Caipirinhas trinken. Wenn Sie das wahre Nachtleben Rios kennenlernen wollen, ist dieses Programm genau das Richtige für Sie: Die Tour wird Sie zu jenen Plätzen bringen, wo diese rodas de samba stattfinden und Ihnen eine ausgezeichnete Möglichkeit bieten, um gute Musik in einem entspannten Ambiente zu genießen. Anschließend geht es weiter zu einer typischen Samba-Bar in einem historischen Gebäude im Ausgehviertel Lapa oder im Stadtzentrum, um dort bei Live-Musik den Abend gebührend ausklingen zu lassen.

Dauer: 4 Stunden, mit Abholung vom Hotel um 21:00 Uhr und Rückkehr um 01:00 Uhr;

Im Preis inbegriffen: Abholung vom und Rücktransport zum Hotel, Besuch einer informellen Samba-Party und Eintrittspreis für eine Samba-Bar mit Live-Musik;

Nicht inbegriffen: Speisen und Getränke



9. Rio de Janeiro - Diner und Show Ginga Tropical

Diese Abend Tour verbindet eine spektakuläre Show mit einem herrlichen Essen vom Grill im Abendlokal Ginga Tropical. Nach dem Essen beginnt die Show, bei der eine spektakuläre Variation aus Samba, Lambada und Capoeira dargeboten wird. Diese Show ist sehr bekannt in Rio.

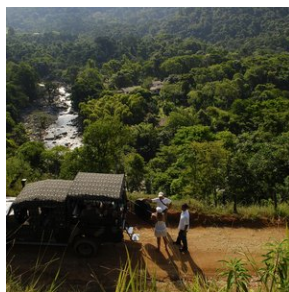
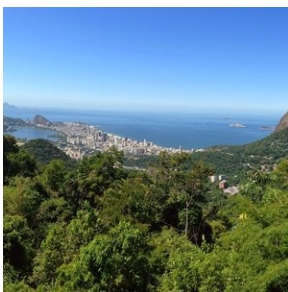
Sie werden am Hotel abgeholt und zurück gebracht.



10. Rio de Janeiro - Jeep Exkursion Tijuca Regenwald

Diese Tour dauert ca. 4 Stunden und steht unter dem Zeichen einer erlebnisreichen Jeep Tour durch den üppigen ´Tijuca´ Regenwald, welche die Berge von Rio de Janeiro wie eine Decke bedecken. ´Floresta da Tjuca´ ist der weltgrößte städtische Dschungel und beherbergt sowohl Wasserfälle, subtropischen Regenwald als auch eine der schönsten Aussichten Rio´s, den ´Vista Chinesa´. Hier werden Panorama Aussichten auf die Strände der Copacabana und Ipanema, den Zuckerhut und die Bucht von Guanabara. Während der Jeep Tour stehen verschiedene strategische Stopps auf dem Programm. Sie wandern durch den Dschungel, machen Fotos und es gibt sogar die Möglichkeit, bei den Wasserfällen schwimmen zu gehen.

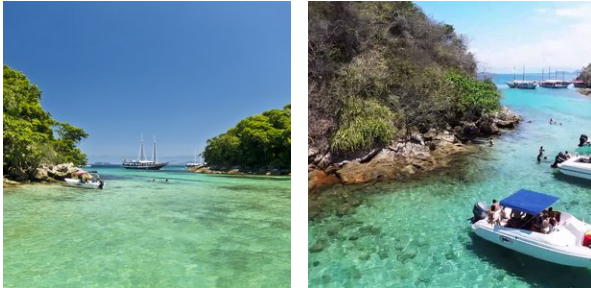
Die Tour beginnt morgens. Sie werden sowohl am Hotel abgeholt, wie auch wieder zurück gebracht.



11. Ilha Grande - Bootstour

Der erste Stopp dieses Ausfluges ist bei der Lagoa Azul ("Blaue Lagune"), einer ruhigen Bucht mit kristallklarem Wasser, die ideale Bedingungen zum Schnorcheln bietet. Sie können inmitten bunter Fische schwimmen und mithilfe einer Schwimmweste (inbegriffen) die faszinierende Unterwasserwelt der Region erkunden. Der nächste Stopp ist am Freguesia de Santana-Strand, gefolgt von einem weiteren Halt am Japariz-Strand, wo Sie zu Mittag essen können (wahlweise, d.h. nicht inbegriffen). Während der Fahrt werden an Bord Früchte der Saison serviert.

Dauer: 6 Stunden (Abfahrt: 10:30 Uhr, Rückkehr 16:30 Uhr) Anm.: Vergessen Sie nicht, Schnorchelausrüstung, ein Hand- oder Strandtuch und einen Pullover oder ein langärmeliges Shirt für die Rückfahrt mitzunehmen.



12. Ilha Grande - Exkursion 'Praia do Lopes Mendes'

Der idyllische Lopes Mendes-Strand erstreckt sich über 3 km und gilt mit seinem feinen weißen Sand als einer der zehn schönsten Strände Brasiliens. Surfer lieben diesen traumhaften Ort genauso wie Familien mit Kindern, es ist für jeden das Richtige dabei: Während die einen sich in den Wellen verausgaben, können die anderen in aller Ruhe im kristallklaren Wasser planschen und im Schatten der üppigen Vegetation ein Picknick genießen. Dieser Ausflug beinhaltet außerdem eine Bootsfahrt zum Pouso-Strand (ca. 30 Min. Fußmarsch vom Lopes Mendes-Strand) und zurück.

Abfahrt: 09:30, 10:30 und 11:30; Rückfahrt: 15:30, 16:30 und 17:30.

